

大阪労働局発表
令和6年7月29日(月)

【照会先】
大阪労働局職業安定部職業安定課
(直通電話) 06(4790)6300

大阪労働市場ニュース(令和6年6月分)

「現下の雇用失業情勢は、改善の動きが弱まっている。」

○有効求人倍率(季節調整値)の状況

- 有効求人倍率(季節調整値) **1.17倍** 前月より0.02ポイント低下(3か月連続の低下)
- 有効求人数(季節調整値) **193,292人** 前月より0.4%減少(3か月連続の減少)
- 有効求職者数(季節調整値) **164,889人** 前月より0.7%増加(2か月連続の増加)

- 就業地別有効求人倍率(季節調整値) **1.02倍** 前月と同倍率

※公表値としては、集計開始以降、継続的に「受理地別」(求人票を受理したハローワークの所在地で求人数を集計)を使用。
「就業地別」は、求人票に記載された就業場所をもとに、実際に就業する就業地で求人数を集計し、算出したもの。

○新規求人・求職の状況

- 新規求人倍率(季節調整値) **2.56倍** 前月より0.12ポイント上昇(3か月ぶりの上昇)
- 新規求人数(季節調整値) **67,257人** 前月より3.0%増加(2か月連続の増加)
- 新規求職申込件数(季節調整値) **26,291件** 前月より1.7%減少(3か月ぶりの減少)

- 新規求人数(原数値)は、10か月連続の減少。

増加した業種:「宿泊業,飲食サービス業」(2か月連続)、「教育,学習支援業」(2か月ぶり)

減少した業種:「建設業」(6か月連続)、「製造業」(10か月連続)、「情報通信業」(2か月連続)、「運輸業,郵便業」(7か月連続)、「卸売業,小売業」(8か月連続)、「学術研究,専門・技術サービス業」(6か月連続)、「生活関連サービス業,娯楽業」(2か月連続)、「医療,福祉」(4か月連続)

- 新規求職申込件数(原数値)は、3か月ぶりの減少。

【近畿】有効求人倍率(季節調整値) **1.11倍** 前月より0.01ポイント低下(3か月連続低下)

【全国】有効求人倍率(季節調整値) **1.23倍** 前月より0.01ポイント低下(3か月連続低下)

(お詫び) 令和5年10月以前の求人数・求職者数の集計にあたって、不必要な数字が含まれていたことがわかりました。この資料では、令和5年11月以降の数字は正しいものとなっていますが、令和5年10月以前の月の数字は修正前の内容となっています。

第1表 一般職業紹介状況

年 月		6年 6月	6年 5月	5年 6月	対前年同月	対前月
					増減率、差 (%、ポイント)	増減率、差 (%、ポイント)
項 目						
全 数	1 月間有効求職者数 (人)	170,017	172,694	168,443	0.9	—
	季節調整値 (人)	164,889	163,675	161,621	—	0.7
	2 新規求職申込件数 (件)	24,711	29,290	26,482	▲ 6.7	—
	季節調整値 (件)	26,291	26,737	25,969	—	▲ 1.7
	3 月間有効求人数 (人)	188,866	193,308	208,149	▲ 9.3	—
	季節調整値 (人)	193,292	194,084	211,353	—	▲ 0.4
	4 新規求人数 (人)	61,675	68,589	71,265	▲ 13.5	—
	季節調整値 (人)	67,257	65,279	71,968	—	3.0
	5 就職件数 (件)	6,169	6,531	6,488	▲ 4.9	—
	6 有効求人倍率(3÷1) (倍)	1.11	1.12	1.24	▲ 0.13	—
	季節調整値 (倍)	1.17	1.19	1.31	—	▲ 0.02
	7 新規求人倍率(4÷2) (倍)	2.50	2.34	2.69	▲ 0.19	—
	季節調整値 (倍)	2.56	2.44	2.77	—	0.12
	8 就職率(5÷2×100) (%)	25.0	22.3	24.5	0.5	—
う ち 一 般	9 月間有効求職者数 (人)	103,361	105,330	102,340	1.0	—
	10 新規求職申込件数 (件)	15,933	18,302	16,982	▲ 6.2	—
	11 月間有効求人数 (人)	111,566	113,385	125,712	▲ 11.3	—
	12 新規求人数 (人)	37,794	37,178	43,917	▲ 13.9	—
	13 就職件数 (件)	2,835	3,047	3,033	▲ 6.5	—
	14 有効求人倍率(11÷9) (倍)	1.08	1.08	1.23	▲ 0.15	—
	15 新規求人倍率(12÷10) (倍)	2.37	2.03	2.59	▲ 0.22	—
	16 就職率(13÷10×100) (%)	17.8	16.6	17.9	▲ 0.1	—
う ち パ ー ト	17 月間有効求職者数 (人)	66,656	67,364	66,103	0.8	—
	18 新規求職申込件数 (件)	8,778	10,988	9,500	▲ 7.6	—
	19 月間有効求人数 (人)	77,300	79,923	82,437	▲ 6.2	—
	20 新規求人数 (人)	23,881	31,411	27,348	▲ 12.7	—
	21 就職件数 (件)	3,334	3,484	3,455	▲ 3.5	—
	22 有効求人倍率(19÷17) (倍)	1.16	1.19	1.25	▲ 0.09	—
	23 新規求人倍率(20÷18) (倍)	2.72	2.86	2.88	▲ 0.16	—
	24 就職率(21÷18×100) (%)	38.0	31.7	36.4	1.6	—

(注) 1. パートタイム関係取扱数を含む。2. 新規学卒者を除く。3. 各数値は記載のない限り原数値。
 4. 季節調整値は、センサス局法Ⅱ(X-12-ARIMA)による。(令和6年2月季節調整替えを行い、令和5年12月以前の数値は改訂済)。5. 一般は、パート以外の常用と臨時・季節を合わせたもの。
 6. ハローワークインターネットサービスの機能拡充に伴い、令和3年9月以降の数値には、ハローワークに来所せず、オンライン上で求職登録した求職者数や、求職者がハローワークインターネットサービスの求人に直接応募した就職件数等が含まれている。

第2表 最近の雇用失業情勢

年計 月平均	大阪							近畿		全国		
	新規 求人数 (前年比)	新規求職 申込件数 (前年比)	新規 求人倍率 (前年比)	有効 求人数 (前年比)	有効 求職者数 (前年比)	有効 求人倍率 (前年比)	完全 失業率 (前年差)	有効 求人倍率 (前年比)	完全 失業率 (前年差)	有効 求人倍率 (前年比)	完全 失業率 (前年差)	
	原数値	原数値	原数値	原数値	原数値	原数値	原数値	原数値	原数値	原数値	原数値	
令和元年度	79,343 (▲ 3.0)	27,953 (▲ 2.4)	2.84 (▲ 0.02)	230,712 (▲ 1.8)	132,586 (0.3)	1.74 (▲ 0.04)	2.9 (▲ 0.3)	1.57 (▲ 0.04)	2.6 (▲ 0.2)	1.55 (▲ 0.07)	2.4 (0.0)	
令和2年度	61,462 (▲ 22.5)	27,496 (▲ 1.6)	2.24 (▲ 0.60)	176,989 (▲ 23.3)	149,672 (12.9)	1.18 (▲ 0.56)	3.4 (0.5)	1.08 (▲ 0.49)	3.0 (0.4)	1.10 (▲ 0.45)	2.8 (0.4)	
令和3年度	65,537 (6.6)	28,670 (4.3)	2.29 (0.05)	187,832 (6.1)	164,700 (10.0)	1.14 (▲ 0.04)	3.5 (0.1)	1.08 (0.00)	3.1 (0.1)	1.16 (0.06)	2.8 (0.0)	
令和4年度	71,572 (9.2)	27,879 (▲ 2.8)	2.57 (0.28)	206,178 (9.8)	162,738 (▲ 1.2)	1.27 (0.13)	3.1 (▲ 0.4)	1.19 (0.11)	2.9 (▲ 0.2)	1.31 (0.15)	2.6 (▲ 0.2)	
令和5年度	70,676 (▲ 1.3)	26,294 (▲ 5.7)	2.69 (0.12)	206,548 (0.2)	162,414 (▲ 0.2)	1.27 (0.00)	3.2 (0.1)	1.18 (▲ 0.01)	2.9 (0.0)	1.29 (▲ 0.02)	2.6 (0.0)	
年 月	新規 求人数 (前月比)	新規求職 申込件数 (前月比)	新規 求人倍率 (前月差)	有効 求人数 (前月比)	有効 求職者数 (前月比)	有効 求人倍率 (前月差)	完全 失業率 (前年同期差)	有効 求人倍率 (前月差)	完全 失業率 (前年同月差)	有効 求人倍率 (前月差)	完全 失業率 (前月差)	
	季節調整値	季節調整値	季節調整値	季節調整値	季節調整値	季節調整値	原数値	季節調整値	原数値	季節調整値	季節調整値	
5年6月	71,968 (▲ 1.1)	25,969 (▲ 1.6)	2.77 (0.01)	211,353 (▲ 0.3)	161,621 (0.2)	1.31 (0.00)	3.4 (0.1)	1.20 (▲ 0.01)	2.6 (▲ 0.6)	1.31 (▲ 0.01)	2.5 (▲ 0.1)	
7月	72,889 (1.3)	26,806 (3.2)	2.72 (▲ 0.05)	210,477 (▲ 0.4)	162,765 (0.7)	1.29 (▲ 0.02)		1.19 (▲ 0.01)	3.2 (0.2)	1.30 (▲ 0.01)	2.6 (0.1)	
8月	72,027 (▲ 1.2)	26,957 (0.6)	2.67 (▲ 0.05)	210,113 (▲ 0.2)	162,804 (0.0)	1.29 (0.00)		1.19 (0.00)	3.3 (0.5)	1.30 (0.00)	2.6 (0.0)	
9月	70,202 (▲ 2.5)	26,283 (▲ 2.5)	2.67 (0.00)	208,363 (▲ 0.8)	162,401 (▲ 0.2)	1.28 (▲ 0.01)		1.18 (▲ 0.01)	3.1 (0.5)	1.29 (▲ 0.01)	2.6 (0.0)	
10月	69,551 (▲ 0.9)	26,242 (▲ 0.2)	2.65 (▲ 0.02)	206,916 (▲ 0.7)	161,937 (▲ 0.3)	1.28 (0.00)		1.18 (0.00)	2.9 (0.1)	1.29 (0.00)	2.5 (▲ 0.1)	
11月	68,184 (▲ 2.0)	25,888 (▲ 1.3)	2.63 (▲ 0.02)	203,902 (▲ 1.5)	161,871 (▲ 0.0)	1.26 (▲ 0.02)		(2.6) (▲ 0.2)	1.16 (▲ 0.02)	2.5 (▲ 0.2)	1.27 (▲ 0.02)	2.5 (0.0)
12月	69,757 (2.3)	26,489 (2.3)	2.63 (0.00)	202,912 (▲ 0.5)	162,344 (0.3)	1.25 (▲ 0.01)		1.16 (0.00)	2.4 (▲ 0.2)	1.27 (0.00)	2.5 (0.0)	
6年1月	68,200 (▲ 2.2)	26,125 (▲ 1.4)	2.61 (▲ 0.02)	201,876 (▲ 0.5)	163,663 (0.8)	1.23 (▲ 0.02)	(3.3) (▲ 0.4)	1.15 (▲ 0.01)	2.6 (0.0)	1.27 (0.00)	2.4 (▲ 0.1)	
2月	69,505 (1.9)	26,793 (2.6)	2.59 (▲ 0.02)	201,367 (▲ 0.3)	165,111 (0.9)	1.22 (▲ 0.01)		1.15 (0.00)	3.1 (0.2)	1.26 (▲ 0.01)	2.6 (0.2)	
3月	72,432 (4.2)	25,146 (▲ 6.1)	2.88 (0.29)	201,589 (0.1)	162,939 (▲ 1.3)	1.24 (0.02)		1.17 (0.02)	3.1 (0.0)	1.28 (0.02)	2.6 (0.0)	
4月	65,258 (▲ 9.9)	25,912 (3.0)	2.52 (▲ 0.36)	197,072 (▲ 2.2)	161,692 (▲ 0.8)	1.22 (▲ 0.02)		1.15 (▲ 0.02)	3.0 (▲ 0.1)	1.26 (▲ 0.02)	2.6 (0.0)	
5月	65,279 (0.0)	26,737 (3.2)	2.44 (▲ 0.08)	194,084 (▲ 1.5)	163,675 (1.2)	1.19 (▲ 0.03)		— (—)	1.12 (▲ 0.03)	2.8 (0.0)	1.24 (▲ 0.02)	2.6 (0.0)
6月	67,257 (3.0)	26,291 (▲ 1.7)	2.56 (0.12)	193,292 (▲ 0.4)	164,889 (0.7)	1.17 (▲ 0.02)		1.11 (▲ 0.01)	— (—)	1.23 (▲ 0.01)	— (—)	

(注) 1. パートタイム関係取扱数を含む。2. 新規学卒者を除く。3. 季節調整値は、センサス局法Ⅱ (X-12-ARIMA) による。
 令和6年2月に季節調整替えを行い、令和5年12月以前の数値を改訂済。
 4. 大阪の完全失業率は3か月平均。
 5. 下段は前年(度)比(差)または前月(前年同(月)期)比(差) 6. 「—」の部分は、本資料作成時において未公表。
 ※完全失業率の資料出所：総務省統計局「労働力調査」、大阪府総務部統計課「労働力調査地方集計結果 大阪の就業状況」

第3-1表 新規求人の状況(主要産業別)

※新規求人数(原数値)は前年同月比13.5%減と、10か月連続の減少。

(単位:人,%)

	5年							6年					
	6月	7月	8月	9月	10月	11月	12月	1月	2月	3月	4月	5月	6月
産業計	71,265 1.5	69,490 2.0	74,216 4.3	69,696 ▲1.8	75,108 ▲1.0	68,072 ▲6.2	64,607 ▲4.6	72,081 ▲4.5	73,050 ▲6.8	66,449 ▲8.3	65,225 ▲7.3	68,589 ▲6.9	61,675 ▲13.5
建設業	7,131 0.6	5,080 ▲10.8	5,167 ▲3.4	7,090 0.7	5,342 ▲14.5	4,742 ▲15.7	6,431 0.2	5,227 ▲5.9	4,853 ▲13.7	5,407 ▲20.4	4,500 ▲15.9	4,361 ▲20.0	4,953 ▲30.5
製造業	5,232 ▲6.5	5,216 1.0	5,338 5.3	5,076 ▲13.1	5,757 ▲7.9	4,679 ▲6.8	4,628 ▲3.4	5,224 ▲13.8	5,014 ▲8.2	4,848 ▲11.5	4,642 ▲12.6	4,362 ▲14.7	4,283 ▲18.1
情報通信業	2,921 ▲3.5	3,012 7.8	2,734 ▲8.6	2,628 ▲8.9	2,944 ▲0.8	3,005 ▲1.1	2,530 ▲10.3	2,997 5.7	3,048 ▲2.6	2,967 16.3	2,969 7.6	2,850 ▲10.0	2,798 ▲4.2
運輸業,郵便業	5,038 6.2	6,170 9.4	4,693 13.8	4,835 ▲0.5	6,836 ▲1.2	3,952 8.3	4,518 ▲7.4	5,929 ▲8.2	4,489 ▲4.3	4,472 ▲15.6	5,726 ▲9.3	3,940 ▲15.4	4,112 ▲18.4
卸売業,小売業	7,540 7.7	7,204 12.8	7,491 2.1	7,440 ▲3.5	7,676 2.3	6,766 ▲7.8	6,855 ▲5.7	7,063 ▲6.7	7,183 ▲6.1	7,574 ▲5.5	6,773 ▲4.3	5,669 ▲15.6	6,153 ▲18.4
学術研究,専門・技術サービス業	2,531 3.1	2,102 ▲0.4	2,308 ▲2.3	2,381 0.1	2,275 8.1	2,342 1.7	2,236 6.3	2,160 ▲4.9	2,145 ▲14.8	2,354 ▲6.6	2,231 ▲1.5	2,103 ▲5.4	2,020 ▲20.2
宿泊業,飲食サービス業	5,489 10.6	7,412 ▲5.1	10,704 21.4	5,358 6.5	7,691 ▲4.0	9,250 6.5	4,480 ▲8.2	7,361 ▲12.0	9,841 0.3	4,968 ▲8.1	5,758 ▲27.0	12,143 24.3	5,589 1.8
生活関連サービス業,娯楽業	2,047 ▲9.9	2,657 40.0	4,095 ▲19.7	2,764 15.0	3,272 82.4	2,795 ▲43.2	2,195 ▲0.7	2,544 27.6	2,429 ▲50.6	2,373 13.4	2,653 17.5	2,136 ▲52.5	1,972 ▲3.7
教育,学習支援業	825 ▲26.3	828 4.3	958 23.1	1,038 20.1	972 18.5	816 ▲13.3	983 0.6	1,139 5.6	1,035 ▲15.2	1,095 22.5	864 0.7	944 ▲4.0	937 13.6
医療,福祉	19,564 3.0	17,812 ▲3.2	19,585 7.7	18,227 ▲4.8	19,692 ▲0.8	18,525 ▲1.5	17,851 0.4	19,357 0.9	19,570 1.8	17,806 ▲7.5	17,806 ▲0.4	18,200 ▲5.1	17,348 ▲11.3
サービス業(他に分類されないもの)	9,847 ▲1.3	9,261 5.4	8,794 6.4	9,303 ▲5.0	9,584 2.1	8,337 ▲6.4	8,515 ▲13.4	9,331 ▲6.1	8,956 ▲8.5	9,102 ▲11.2	8,482 ▲12.9	8,820 ▲0.8	8,530 ▲13.4

(注) 1. パートタイム関係取扱数を含む。 2. 新規学卒者を除く。 3. 上段は原数値。 4. 下段は前年(同月)比。

第3-2表 新規求人の状況(主要産業別・企業規模別・雇用形態別)

(単位:人,%)

令和6年6月 産業・規模	全数		うち一般		うちパート	
		前年同月比		前年同月比		前年同月比
産業計	61,675	▲13.5	37,794	▲13.9	23,881	▲12.7
建設業	4,953	▲30.5	4,661	▲29.8	292	▲41.1
製造業	4,283	▲18.1	3,334	▲17.0	949	▲22.0
情報通信業	2,798	▲4.2	2,636	▲6.0	162	37.3
運輸業,郵便業	4,112	▲18.4	3,097	▲22.1	1,015	▲4.4
卸売業,小売業	6,153	▲18.4	4,134	▲7.5	2,019	▲34.3
学術研究,専門・技術サービス業	2,020	▲20.2	1,574	▲22.7	446	▲9.9
宿泊業,飲食サービス業	5,589	1.8	2,606	▲8.2	2,983	12.5
生活関連サービス業,娯楽業	1,972	▲3.7	1,287	4.5	685	▲16.1
教育,学習支援業	937	13.6	430	10.8	507	16.0
医療,福祉	17,348	▲11.3	8,326	▲8.8	9,022	▲13.5
サービス業(他に分類されないもの)	8,530	▲13.4	3,910	▲14.4	4,620	▲12.5
企業規模別						
29人以下	13,680	▲19.2	8,826	▲15.4	4,854	▲25.3
30~99人	11,857	▲12.1	7,480	▲11.0	4,377	▲14.0
100~299人	10,858	▲10.1	6,931	▲11.6	3,927	▲7.4
300~499人	4,558	0.8	2,697	▲5.7	1,861	12.1
500~999人	4,442	▲9.0	2,778	2.8	1,664	▲23.7
1,000人以上	16,280	▲15.9	9,082	▲22.2	7,198	▲6.3

(注) 1. パートタイム関係取扱数を含む。 2. 新規学卒者を除く。 3. 原数値。 4. 一般は、パート以外の常用と臨時・季節を合わせたもの。

第4-1表 新規求職申込件数の状況(態様別)

新規求職申込件数は、前年同月比3か月ぶり減少。態様別では、「在職者」が3か月ぶり減少、「事業主都合離職者」が2か月ぶり減少、「自己都合離職者」が2か月連続減少、「無業者」が3か月連続増加。

(単位:件,%)

	5年								6年					
	6月	7月	8月	9月	10月	11月	12月	1月	2月	3月	4月	5月	6月	
一般 新規求職 申込件数	26,482 ▲10.5	24,482 ▲3.9	25,246 ▲6.6	25,648 ▲5.7	27,059 ▲1.3	22,601 ▲7.2	19,797 ▲2.8	27,308 ▲0.4	26,667 ▲3.4	26,273 ▲10.9	35,347 1.4	29,290 0.6	24,711 ▲6.7	
常用 在職者	5,580 ▲17.4	5,013 ▲10.4	5,233 ▲12.5	5,442 ▲8.8	5,279 ▲10.4	4,832 ▲13.4	4,569 ▲6.2	6,346 ▲3.1	7,128 ▲4.6	6,457 ▲11.2	5,619 3.8	5,477 0.3	5,173 ▲7.3	
	離職者	18,076 ▲6.1	17,203 0.1	17,552 ▲3.6	17,467 ▲3.7	19,072 1.5	15,505 ▲4.7	13,320 ▲1.9	18,422 0.3	16,998 ▲2.7	16,957 ▲11.0	26,397 1.0	20,828 ▲0.1	16,681 ▲7.7
	事業主都合 離職者	4,234 ▲1.5	4,124 2.4	3,703 ▲4.3	3,745 ▲3.1	4,615 3.7	3,648 5.1	3,185 3.2	4,217 3.1	3,668 ▲2.9	3,686 ▲14.3	7,418 ▲3.2	5,042 0.0	3,876 ▲8.5
	自己都合 離職者	12,620 ▲7.3	11,919 ▲0.5	12,617 ▲3.3	12,585 ▲2.6	13,115 1.1	10,736 ▲7.7	9,152 ▲3.2	12,842 ▲0.6	12,124 ▲2.6	12,009 ▲10.0	16,353 2.3	14,122 ▲0.8	11,591 ▲8.2
	無業者	2,736 ▲20.6	2,175 ▲16.2	2,380 ▲13.5	2,653 ▲10.2	2,610 ▲1.5	2,192 ▲9.0	1,845 ▲0.1	2,441 1.9	2,456 ▲4.9	2,785 ▲9.1	3,206 0.9	2,882 7.7	2,760 0.9

(注) 1. 新規求職者は、パートタイム関係取扱数を含み新規学卒者を除く。2. 原数値、下段は前年(同月)比。
3. 在職者以下は、パートタイムを含み季節労働者を除く常用(雇用契約期間の定めがないか、又は4か月以上の雇用契約期間が定められているもの)のみであるため、新規求職者と各項目の足し上げとは合致しない。

第4-2表 新規求職申込件数の状況(年齢別・性別)

※24歳以下及び55歳以上の男性を除く層で減少。

(単位:件,%)

令和6年6月 年齢	男女計		男		女	
	前年同月比		前年同月比		前年同月比	
年齢計(常用)	24,614	▲6.7	11,709	▲4.0	12,856	▲9.0
24歳以下	2,209	▲3.6	1,000	0.6	1,194	▲7.5
25～34歳	5,031	▲7.7	2,102	▲5.1	2,917	▲9.6
35～44歳	3,641	▲11.4	1,486	▲10.8	2,152	▲11.6
45～54歳	4,820	▲14.4	2,040	▲11.1	2,777	▲16.4
55歳以上	8,913	0.1	5,081	1.0	3,816	▲1.1

(注) 1. パートタイムを含み季節労働者を除く常用(雇用契約期間の定めがないか、又は4か月以上の雇用契約期間が定められているもの)。
2. 原数値。 3. 求職申込書における性別欄の記載が任意のため、男女計と男・女の足し上げとは必ずしも一致しない。

第5表 正社員の求人・求職状況

※正社員有効求人倍率は、前年同月比0.09ポイント低下。

	5年								6年					
	6月	7月	8月	9月	10月	11月	12月	1月	2月	3月	4月	5月	6月	
1 正社員 有効 求人数 (人) (%)	100,830 4.7	100,718 4.2	101,547 3.8	101,714 2.0	103,526 2.2	101,192 ▲0.0	99,225 ▲0.1	97,340 ▲2.6	98,668 ▲3.8	98,752 ▲4.5	95,951 ▲4.8	93,941 ▲6.8	92,623 ▲8.1	
2 正社員 有効 求職者数 (人) (%)	102,186 ▲4.1	100,982 ▲1.8	101,196 ▲0.8	100,845 0.1	101,359 0.9	98,732 0.8	94,451 1.8	95,992 2.8	98,026 2.3	99,901 0.2	103,878 1.2	105,175 1.5	103,196 1.0	
3 正社員 有効 求人倍率 (1÷2) (P)	0.99 0.09	1.00 0.06	1.00 0.04	1.01 0.02	1.02 0.01	1.02 ▲0.01	1.05 ▲0.02	1.01 ▲0.06	1.01 ▲0.06	0.99 ▲0.05	0.92 ▲0.06	0.89 ▲0.08	0.90 ▲0.09	
4 正社員 新規 求人数 (人) (%)	34,076 2.1	34,427 2.3	34,791 4.7	34,206 ▲0.1	36,957 1.8	31,635 ▲4.5	32,115 1.1	34,982 ▲3.8	32,755 ▲7.3	32,347 ▲4.2	32,687 ▲4.1	31,041 ▲11.2	30,987 ▲9.1	
5 正社員 以外 新規 求人数 (人) (%)	37,189 1.0	35,063 1.7	39,425 4.0	35,490 ▲3.5	38,151 ▲3.6	36,437 ▲7.8	32,492 ▲9.7	37,099 ▲5.2	40,295 ▲6.4	34,102 ▲11.8	32,538 ▲10.4	37,548 ▲3.1	30,688 ▲17.5	

(注) 1. 「正社員」は下記の「非正社員」以外の者をいう。
「非正社員」：パートタイム労働者、派遣労働者、臨時・季節労働者、契約社員、準社員、嘱託等
2. 正社員有効求人倍率＝正社員有効求人数÷正社員有効求職者数。なお、正社員有効求職者数にはフルタイムの派遣労働者や契約社員を希望する者も含まれるため、厳密な意味での正社員有効求人倍率より低い値となる。
3. すべて原数値。 4. 下段は前年同月比(差)。

第6表 職業別求人・求職状況

※「サービス」「保安」「建設・採掘」「介護関連」の職業の有効求人倍率は、3倍を上回っている。

(単位:人,倍,%,P)

令和6年6月 職業	有効求人数		有効求職者数		有効求人倍率	
		前年同月比		前年同月比		前年同月差
職業計(常用)	173,286	▲ 9.7	169,494	0.9	1.02	▲ 0.12
管理	405	▲ 23.9	493	▲ 2.2	0.82	▲ 0.24
専門技術	39,887	▲ 7.9	23,798	▲ 0.2	1.68	▲ 0.14
事務	16,857	▲ 8.0	43,483	1.3	0.39	▲ 0.04
販売	14,866	▲ 3.3	8,718	▲ 5.8	1.71	0.05
サービス	49,638	▲ 6.1	14,533	▲ 1.4	3.42	▲ 0.17
保安	6,459	▲ 4.1	1,096	6.7	5.89	▲ 0.67
農林漁業	441	▲ 24.4	528	1.5	0.84	▲ 0.28
生産工程	10,482	▲ 13.6	6,692	4.2	1.57	▲ 0.32
輸送・機械運転	10,570	▲ 13.7	4,539	11.3	2.33	▲ 0.67
建設・採掘	7,254	▲ 25.3	1,316	3.3	5.51	▲ 2.11
運搬・清掃等	16,427	▲ 18.4	23,463	▲ 0.1	0.70	▲ 0.16
介護関連	25,128	▲ 6.5	6,082	▲ 0.1	4.13	▲ 0.28

(注) 1. パートタイムを含む常用。2. 原数値。3. 「介護関連」は専門技術およびサービスのうち、介護関連の職業を合計したもの。
4. 平成21年12月改定の「日本標準職業分類」に基づく区分。

第7表 ハローワークにおける就職件数の推移

※就職件数は2か月ぶりに前年同月を下回った。

(単位:件,%)

	5年							6年					
	6月	7月	8月	9月	10月	11月	12月	1月	2月	3月	4月	5月	6月
就職件数	6,488	5,753	5,496	6,064	6,239	5,871	5,253	4,808	5,902	6,610	6,843	6,531	6,169
	▲ 0.7	0.8	2.5	5.4	3.5	2.7	5.7	1.4	4.1	▲ 5.4	▲ 0.9	2.2	▲ 4.9

(注) 1. パートタイム関係取扱数を含む。2. 新規学卒者を除く。3. 原数値、下段は前年(同月)比。

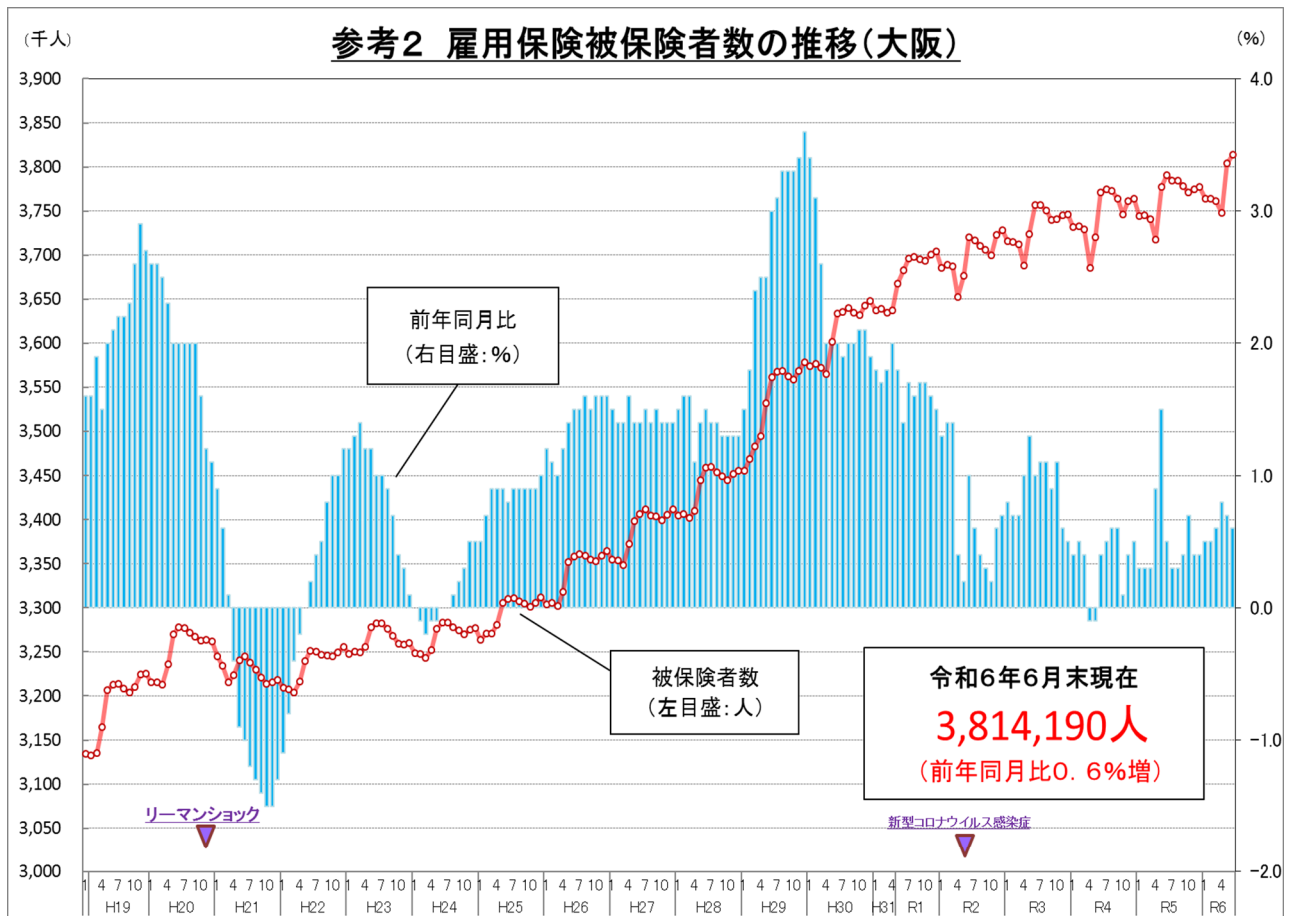
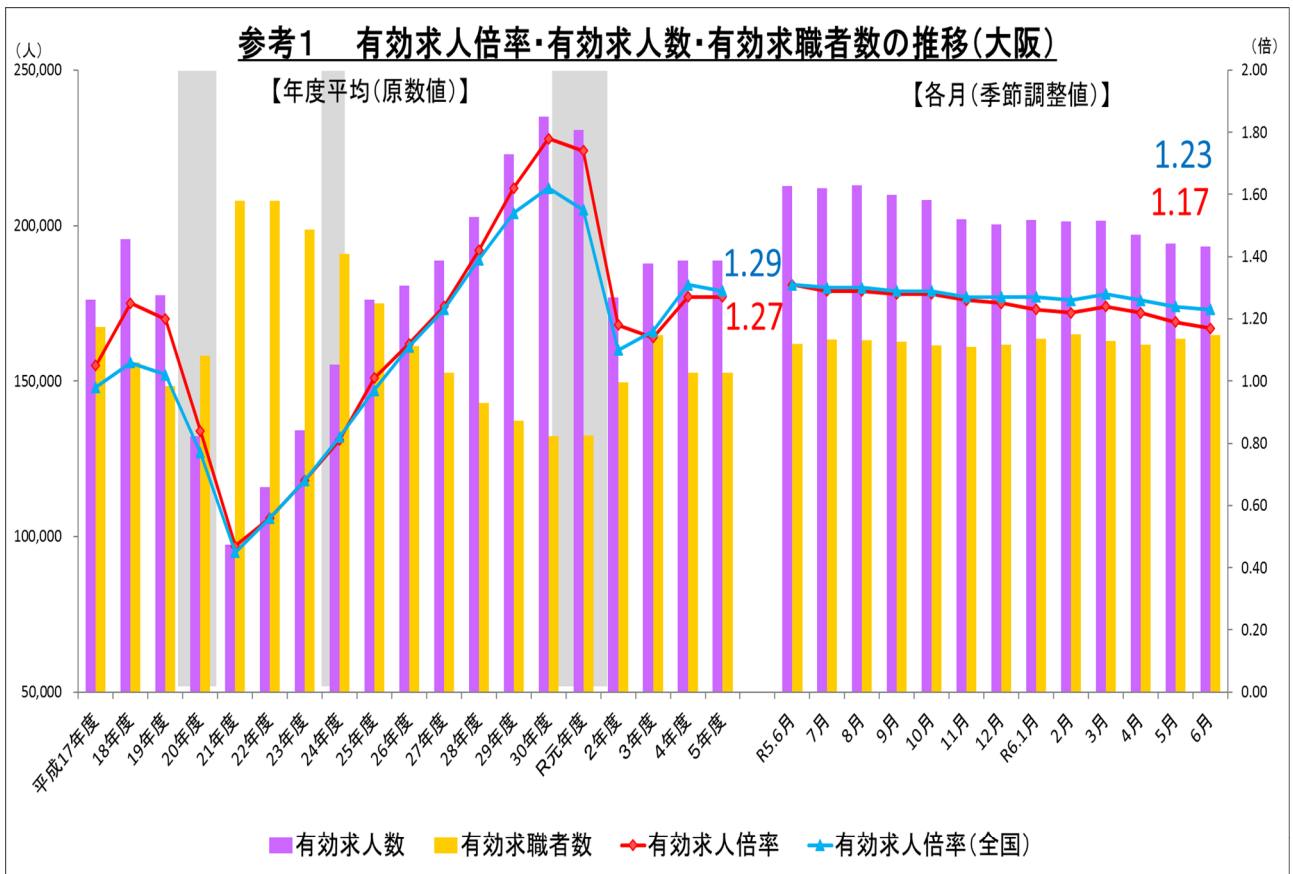
第8表 雇用保険関係業務取扱状況

※雇用保険被保険者数は前年同月比25か月連続増加。受給者実人員は3か月ぶり減少。

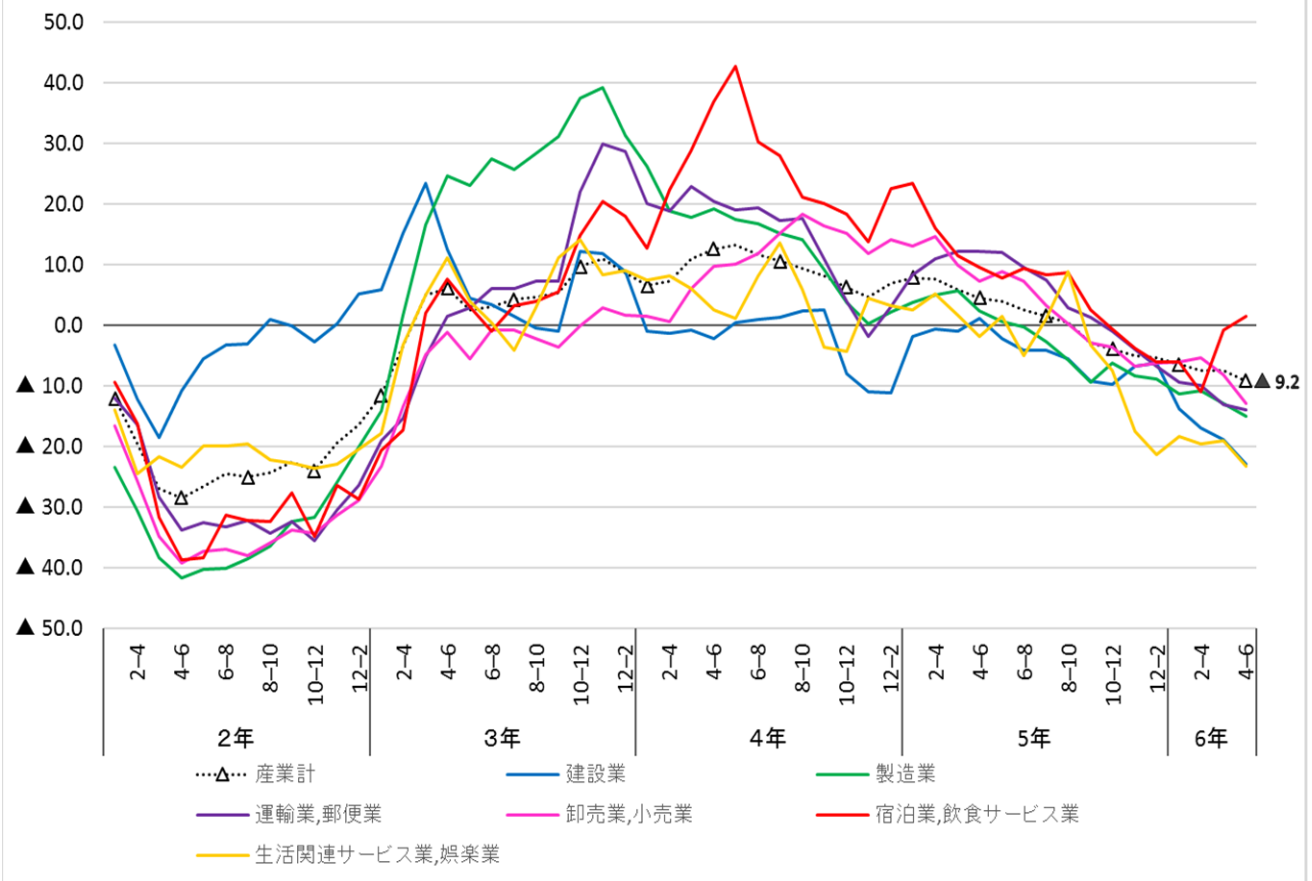
(単位:事業所,人,件,%)

	5年							6年						
	6月	7月	8月	9月	10月	11月	12月	1月	2月	3月	4月	5月	6月	
適用関係	月末適用事業所数	200,101	199,830	199,648	195,972	194,071	193,191	192,692	192,207	192,283	191,271	191,680	191,982	192,091
		0.7	0.3	0.0	▲ 0.8	▲ 2.0	▲ 2.6	▲ 3.1	▲ 3.5	▲ 3.6	▲ 4.2	▲ 4.1	▲ 4.1	▲ 4.0
給付関係	月末被保険者数	3,790,851	3,784,529	3,784,388	3,777,959	3,770,673	3,774,990	3,777,396	3,764,252	3,764,388	3,761,580	3,748,151	3,804,314	3,814,190
		0.5	0.3	0.3	0.4	0.7	0.4	0.4	0.5	0.5	0.6	0.8	0.7	0.6
給付関係	受給資格決定件数	8,849	8,343	8,546	8,204	9,176	7,548	6,056	8,459	7,917	7,668	12,662	11,199	8,041
		3.2	7.4	1.7	1.5	5.9	▲ 0.3	▲ 2.7	1.1	▲ 2.4	▲ 14.6	▲ 4.9	0.8	▲ 9.1
給付関係	受給者実人員	33,158	35,153	37,046	34,901	34,687	31,842	31,236	30,591	29,478	28,026	28,899	31,399	31,086
		4.9	7.3	5.9	4.3	8.3	4.2	3.9	3.7	3.2	▲ 2.8	1.3	1.7	▲ 6.2

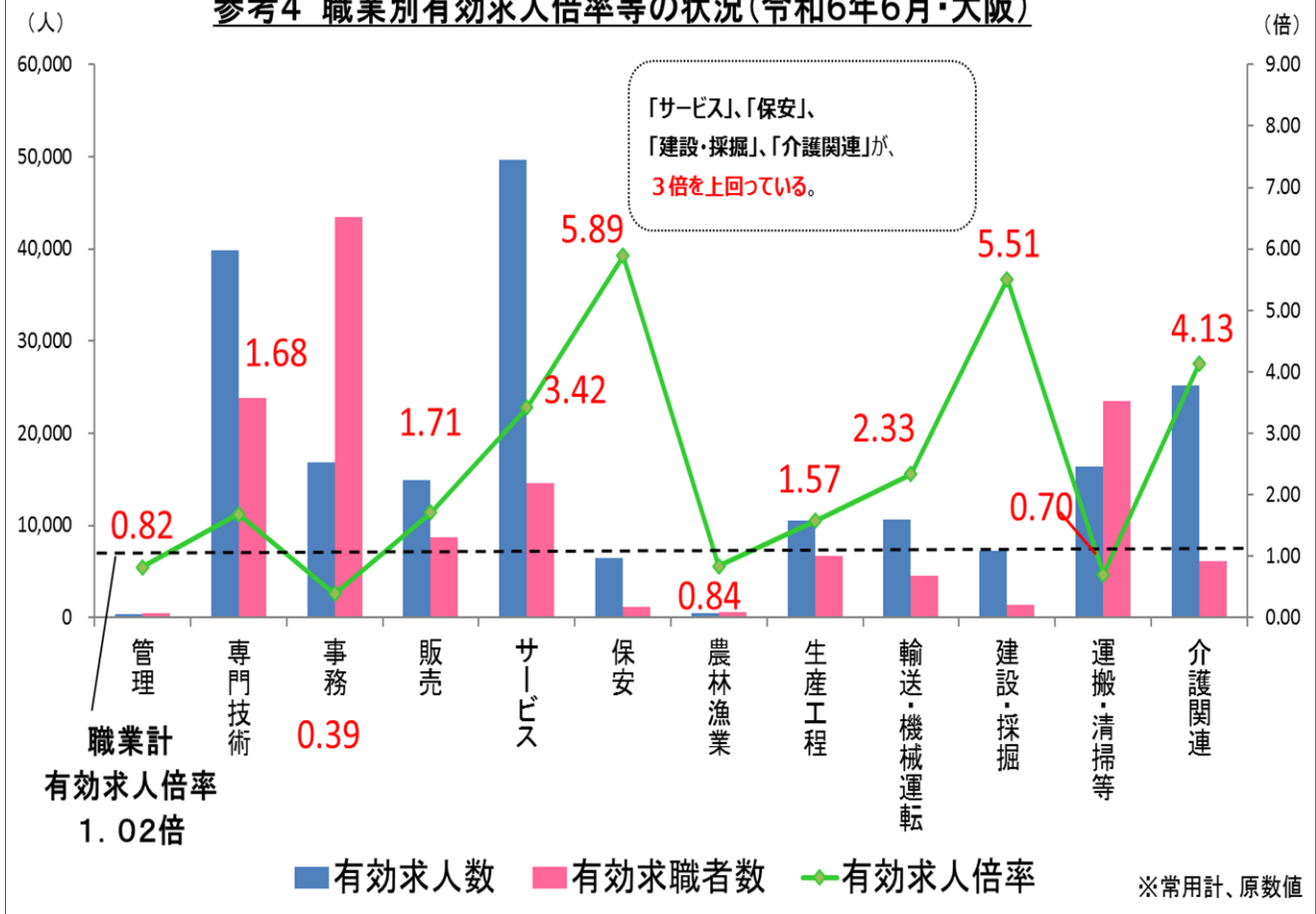
(注) 1. 「受給資格決定件数」は、一般求職者給付に係る件数。(高年齢継続被保険者及び短期雇用特例被保険者に対する求職者給付の件数を含まない。)2. 下段は前年同月比。



参考3 産業別新規求人人数(前年同期比)の推移(原数値、3か月移動平均)



参考4 職業別有効求人倍率等の状況(令和6年6月・大阪)



参考5-1 大阪の有効求人倍率の推移(受理地別・季節調整値)

最高値 3.35

最低値 0.34

年/月	1月	2月	3月	4月	5月	6月	7月	8月	9月	10月	11月	12月	年計	年度計
昭和38年	0.51	0.56	0.61	0.63	0.67	0.81	0.79	0.79	0.81	0.80	0.81	0.81	0.72	0.79
39	0.80	0.86	0.90	0.93	0.92	0.95	0.92	0.95	0.92	0.89	0.88	0.87	0.90	0.90
40	0.93	0.88	0.82	0.84	0.80	0.72	0.69	0.65	0.64	0.70	0.65	0.62	0.75	0.71
41	0.69	0.73	0.74	0.80	0.83	0.90	0.88	1.04	1.25	1.30	1.29	1.29	0.98	1.13
42	1.23	1.34	1.46	1.39	1.44	1.51	1.60	1.70	1.68	1.72	1.69	1.70	1.52	1.61
43	1.68	1.67	1.63	1.67	1.69	1.73	1.75	1.78	1.77	1.76	1.76	1.71	1.72	1.75
44	1.78	1.78	1.84	1.93	2.03	2.02	2.16	2.04	2.20	2.27	2.38	2.60	2.07	2.29
45	2.61	2.68	2.71	2.63	2.53	2.41	2.28	2.32	2.23	2.17	2.27	2.15	2.41	2.24
46	2.07	2.03	1.95	1.90	1.77	1.77	1.75	1.73	1.64	1.60	1.50	1.56	1.74	1.62
47	1.48	1.52	1.55	1.61	1.73	1.78	1.88	2.00	2.10	2.31	2.36	2.72	1.90	2.25
48	2.86	3.15	3.05	3.03	2.96	3.20	3.21	3.22	3.14	3.25	3.32	3.35	3.15	3.03
49	2.64	2.53	2.37	2.17	2.07	1.93	1.82	1.60	1.45	1.24	1.09	0.96	1.76	1.31
50	0.84	0.78	0.71	0.76	0.72	0.66	0.62	0.59	0.60	0.59	0.58	0.55	0.66	0.63
51	0.59	0.60	0.63	0.65	0.65	0.65	0.64	0.64	0.63	0.63	0.63	0.61	0.63	0.63
52	0.59	0.60	0.57	0.53	0.49	0.48	0.46	0.48	0.48	0.46	0.43	0.41	0.50	0.46
53	0.41	0.45	0.46	0.47	0.47	0.47	0.49	0.51	0.51	0.53	0.55	0.55	0.49	0.53
54	0.59	0.60	0.64	0.66	0.67	0.68	0.69	0.69	0.72	0.74	0.75	0.76	0.68	0.72
55	0.77	0.77	0.76	0.75	0.72	0.71	0.68	0.66	0.64	0.62	0.61	0.60	0.69	0.64
56	0.58	0.59	0.57	0.55	0.58	0.61	0.64	0.62	0.61	0.61	0.62	0.67	0.60	0.62
57	0.65	0.64	0.62	0.62	0.60	0.59	0.58	0.56	0.55	0.54	0.54	0.54	0.58	0.56
58	0.54	0.53	0.52	0.55	0.56	0.57	0.58	0.58	0.58	0.59	0.59	0.59	0.60	0.58
59	0.60	0.60	0.59	0.60	0.60	0.60	0.61	0.61	0.61	0.61	0.62	0.61	0.61	0.61
60	0.61	0.61	0.62	0.64	0.64	0.64	0.63	0.63	0.63	0.61	0.61	0.61	0.63	0.62
61	0.60	0.59	0.56	0.56	0.55	0.55	0.55	0.55	0.55	0.55	0.56	0.56	0.56	0.56
62	0.55	0.56	0.56	0.56	0.57	0.57	0.60	0.63	0.66	0.69	0.73	0.73	0.61	0.67
63	0.74	0.77	0.82	0.82	0.81	0.82	0.85	0.89	0.90	0.92	0.94	0.95	0.86	0.91
平成元年	0.97	1.01	1.04	1.07	1.12	1.13	1.14	1.14	1.15	1.14	1.17	1.18	1.10	1.16
2	1.22	1.23	1.24	1.24	1.25	1.29	1.31	1.30	1.29	1.29	1.28	1.29	1.27	1.28
3	1.28	1.28	1.28	1.28	1.27	1.25	1.21	1.17	1.13	1.11	1.11	1.09	1.21	1.13
4	1.04	1.00	0.97	0.93	0.90	0.88	0.85	0.82	0.79	0.76	0.73	0.70	0.86	0.77
5	0.67	0.64	0.60	0.58	0.54	0.52	0.49	0.47	0.46	0.46	0.46	0.44	0.52	0.47
6	0.43	0.42	0.42	0.41	0.42	0.43	0.44	0.45	0.46	0.45	0.44	0.44	0.43	0.45
7	0.44	0.47	0.48	0.48	0.47	0.47	0.47	0.47	0.47	0.48	0.48	0.50	0.47	0.49
8	0.52	0.53	0.56	0.56	0.57	0.57	0.59	0.59	0.60	0.60	0.60	0.59	0.57	0.59
9	0.59	0.59	0.60	0.59	0.59	0.58	0.58	0.57	0.57	0.57	0.56	0.54	0.58	0.55
10	0.51	0.48	0.45	0.43	0.41	0.39	0.37	0.37	0.35	0.34	0.34	0.34	0.39	0.36
11	0.35	0.35	0.35	0.35	0.35	0.37	0.37	0.37	0.38	0.39	0.39	0.40	0.37	0.39
12	0.43	0.43	0.44	0.46	0.46	0.47	0.48	0.49	0.50	0.54	0.54	0.54	0.48	0.51
13	0.53	0.53	0.53	0.52	0.52	0.52	0.51	0.50	0.50	0.47	0.45	0.44	0.50	0.48
14	0.43	0.43	0.43	0.44	0.44	0.45	0.46	0.47	0.49	0.47	0.48	0.49	0.46	0.48
15	0.51	0.53	0.54	0.56	0.57	0.58	0.60	0.60	0.63	0.68	0.72	0.76	0.60	0.66
16	0.76	0.78	0.79	0.80	0.82	0.84	0.85	0.84	0.83	0.88	0.92	0.95	0.84	0.88
17	0.95	0.95	0.97	0.99	0.99	1.01	1.02	1.02	1.02	1.04	1.06	1.09	1.01	1.05
18	1.12	1.14	1.17	1.20	1.23	1.22	1.23	1.24	1.25	1.27	1.27	1.30	1.22	1.25
19	1.28	1.28	1.29	1.30	1.31	1.33	1.31	1.30	1.27	1.21	1.13	1.08	1.26	1.20
20	1.02	1.04	1.03	1.01	1.00	0.97	0.95	0.92	0.89	0.85	0.81	0.78	0.94	0.84
21	0.72	0.66	0.59	0.54	0.50	0.48	0.46	0.45	0.46	0.45	0.45	0.45	0.51	0.47
22	0.45	0.46	0.47	0.49	0.50	0.51	0.52	0.54	0.54	0.56	0.58	0.59	0.52	0.56
23	0.60	0.63	0.63	0.64	0.63	0.64	0.64	0.65	0.67	0.69	0.70	0.70	0.65	0.68
24	0.71	0.71	0.72	0.74	0.75	0.77	0.79	0.80	0.81	0.82	0.82	0.83	0.77	0.81
25	0.85	0.88	0.91	0.92	0.93	0.94	0.96	0.97	1.00	1.02	1.05	1.06	0.95	1.01
26	1.08	1.10	1.11	1.10	1.10	1.11	1.12	1.12	1.10	1.11	1.12	1.12	1.11	1.12
27	1.15	1.16	1.16	1.16	1.18	1.19	1.20	1.21	1.22	1.23	1.25	1.27	1.20	1.24
28	1.29	1.32	1.33	1.35	1.35	1.38	1.39	1.40	1.41	1.40	1.43	1.46	1.38	1.42
29	1.46	1.48	1.48	1.52	1.55	1.58	1.59	1.59	1.60	1.63	1.67	1.70	1.57	1.62
30	1.71	1.70	1.71	1.72	1.72	1.75	1.77	1.81	1.81	1.81	1.80	1.79	1.76	1.78
平成31/令和元年	1.80	1.78	1.78	1.79	1.79	1.78	1.78	1.78	1.79	1.79	1.77	1.77	1.78	1.74
2	1.67	1.63	1.58	1.46	1.30	1.23	1.18	1.15	1.13	1.12	1.12	1.12	1.29	1.18
3	1.14	1.15	1.14	1.12	1.13	1.15	1.13	1.11	1.12	1.12	1.14	1.15	1.13	1.14
4	1.17	1.17	1.17	1.18	1.19	1.22	1.24	1.26	1.28	1.29	1.31	1.32	1.23	1.27
5	1.31	1.31	1.31	1.32	1.31	1.31	1.29	1.29	1.28	1.28	1.26	1.25	1.30	1.27
6	1.23	1.22	1.24	1.22	1.19	1.17								

(注)1. パートタイム関係取扱数を含む。2. 新規学卒者を除く。3. 季節調整値(令和6年2月季節調整替えを行い、令和5年12月以前の数値は改訂済)。ただし年計・年度計は原数値。

参考5-2 大阪の有効求人倍率の推移(就業地別・季節調整値)

最高値 1.56

最低値 0.41

年/月	1月	2月	3月	4月	5月	6月	7月	8月	9月	10月	11月	12月	年計	年度計
平成17年	-	0.84	0.86	0.86	0.86	0.87	0.88	0.88	0.88	0.90	0.92	0.95	-	0.91
18	0.97	0.99	1.01	1.04	1.07	1.06	1.06	1.07	1.08	1.09	1.09	1.12	1.06	1.08
19	1.10	1.10	1.10	1.10	1.11	1.11	1.10	1.09	1.06	1.02	0.97	0.93	1.07	1.02
20	0.90	0.92	0.91	0.90	0.88	0.86	0.84	0.81	0.78	0.75	0.73	0.71	0.83	0.75
21	0.65	0.59	0.53	0.48	0.45	0.43	0.42	0.41	0.41	0.41	0.41	0.42	0.46	0.43
22	0.42	0.42	0.43	0.44	0.46	0.47	0.47	0.49	0.49	0.51	0.52	0.53	0.47	0.50
23	0.54	0.57	0.57	0.57	0.58	0.58	0.58	0.59	0.61	0.62	0.63	0.63	0.59	0.61
24	0.64	0.64	0.65	0.66	0.67	0.69	0.70	0.71	0.72	0.72	0.72	0.73	0.69	0.72
25	0.74	0.76	0.79	0.80	0.81	0.83	0.84	0.84	0.86	0.88	0.91	0.92	0.83	0.88
26	0.94	0.95	0.96	0.96	0.96	0.96	0.98	0.99	0.99	0.99	1.00	1.01	0.97	0.99
27	1.03	1.03	1.03	1.04	1.05	1.06	1.06	1.08	1.09	1.10	1.11	1.13	1.07	1.10
28	1.16	1.18	1.19	1.21	1.21	1.23	1.24	1.24	1.25	1.25	1.28	1.29	1.23	1.26
29	1.29	1.31	1.30	1.33	1.35	1.37	1.38	1.39	1.40	1.42	1.44	1.46	1.37	1.41
30	1.48	1.47	1.47	1.48	1.49	1.50	1.52	1.55	1.55	1.56	1.56	1.55	1.51	1.53
平成31/令和元年	1.55	1.54	1.53	1.54	1.54	1.54	1.53	1.53	1.54	1.53	1.51	1.50	1.53	1.49
2	1.43	1.38	1.34	1.22	1.09	1.04	0.99	0.95	0.94	0.93	0.93	0.93	1.09	0.99
3	0.95	0.95	0.95	0.93	0.93	0.95	0.93	0.92	0.93	0.94	0.95	0.95	0.94	0.95
4	0.97	0.97	0.98	0.99	1.00	1.03	1.05	1.07	1.09	1.09	1.11	1.12	1.04	1.08
5	1.13	1.12	1.12	1.12	1.12	1.11	1.10	1.10	1.09	1.09	1.07	1.07	1.10	1.09
6	1.06	1.06	1.07	1.05	1.02	1.02								

(注)1. パートタイム関係取扱数を含む。2. 新規学卒者を除く。3. 季節調整値(令和6年2月季節調整替えを行い、令和5年12月以前の数値は改訂済)。ただし年計・年度計は原数値。