

大阪労働局発表  
令和6年3月28日(木)

【照会先】  
大阪労働局職業安定部職業安定課  
(直通電話) 06(4790)6300

### 大阪労働市場ニュース(令和6年2月分)

## 「現下の雇用失業情勢は、持ち直しの動きに弱さが見られる。」

### ○有効求人倍率(季節調整値)の状況

- 有効求人倍率(季節調整値) **1.22倍** 前月より0.01ポイント低下(4か月連続の低下)
- 有効求人数(季節調整値) **201,367人** 前月より0.3%減少(10か月連続の減少)
- 有効求職者数(季節調整値) **165,111人** 前月より0.9%増加(3か月連続の増加)

・就業地別有効求人倍率(季節調整値) **1.06倍** 前月と同倍率

※公表値としては、集計開始以降、継続的に「受理地別」(求人票を受理したハローワークの所在地で求人数を集計)を使用。「就業地別」は、求人票に記載された就業場所をもとに、実際に就業する就業地で求人数を集計し、算出したもの。

### ○新規求人・求職の状況

- 新規求人倍率(季節調整値) **2.59倍** 前月より0.02ポイント低下(2か月連続の低下)
- 新規求人数(季節調整値) **69,505人** 前月より1.9%増加(2か月ぶりの増加)
- 新規求職申込件数(季節調整値) **26,793人** 前月より2.6%増加(2か月ぶりの増加)

・新規求人数(原数値)は6か月連続の減少。

増加した業種:「宿泊業, 飲食サービス業」(3か月ぶり)、「医療, 福祉」(3か月連続)

減少した業種:「建設業」(2か月連続)、「製造業」(6か月連続)、「情報通信業」(2か月ぶり)、「運輸業, 郵便業」(3か月連続)、「卸売業, 小売業」(4か月連続)、「学術研究, 専門・技術サービス業」(2か月連続)、「生活関連サービス業, 娯楽業」(2か月ぶり)、「教育, 学習支援業」(3か月ぶり)

・新規求職申込件数(原数値)は、20か月連続の減少。

【近畿】有効求人倍率(季節調整値) **1.15倍** 前月と同倍率

【全国】有効求人倍率(季節調整値) **1.26倍** 前月より0.01ポイント低下(3か月ぶり低下)

(お詫び) 令和5年10月以前の求人数・求職者数の集計にあたって、不必要な数字が含まれていたことがわかりました。この資料では、令和5年11月以降の数字は正しいものとなっていますが、令和5年10月以前の月の数字は修正前の内容となっています。

第1表 一般職業紹介状況

年 月		6年 2月	6年 1月	5年 2月	対前年同月	対前月
					増減率、差 (%、ポイント)	増減率、差 (%、ポイント)
項 目						
全             数	1 月間有効求職者数 (人)	157,598	154,285	154,218	2.2	—
	季節調整値 (人)	165,111	163,663	160,968	—	0.9
	2 新規求職申込件数 (件)	26,667	27,308	27,607	▲ 3.4	—
	季節調整値 (件)	26,793	26,125	26,487	—	2.6
	3 月間有効求人数 (人)	204,992	199,857	216,547	▲ 5.3	—
	季節調整値 (人)	201,367	201,876	210,716	—	▲ 0.3
	4 新規求人数 (人)	73,050	72,081	78,391	▲ 6.8	—
	季節調整値 (人)	69,505	68,200	72,988	—	1.9
	5 就職件数 (件)	5,902	4,808	5,667	4.1	—
	6 有効求人倍率(3÷1) (倍)	1.30	1.30	1.40	▲ 0.10	—
	季節調整値 (倍)	1.22	1.23	1.31	—	▲ 0.01
	7 新規求人倍率(4÷2) (倍)	2.74	2.64	2.84	▲ 0.10	—
	季節調整値 (倍)	2.59	2.61	2.76	—	▲ 0.02
	8 就職率(5÷2×100) (%)	22.1	17.6	20.5	1.6	—
う      ち     一     般	9 月間有効求職者数 (人)	98,175	96,142	96,016	2.2	—
	10 新規求職申込件数 (件)	17,363	17,759	17,969	▲ 3.4	—
	11 月間有効求人数 (人)	121,116	119,468	128,313	▲ 5.6	—
	12 新規求人数 (人)	39,872	42,741	44,305	▲ 10.0	—
	13 就職件数 (件)	2,762	2,233	2,893	▲ 4.5	—
	14 有効求人倍率(11÷9) (倍)	1.23	1.24	1.34	▲ 0.11	—
	15 新規求人倍率(12÷10) (倍)	2.30	2.41	2.47	▲ 0.17	—
	16 就職率(13÷10×100) (%)	15.9	12.6	16.1	▲ 0.2	—
う      ち     パ     ー     ト	17 月間有効求職者数 (人)	59,423	58,143	58,202	2.1	—
	18 新規求職申込件数 (件)	9,304	9,549	9,638	▲ 3.5	—
	19 月間有効求人数 (人)	83,876	80,389	88,234	▲ 4.9	—
	20 新規求人数 (人)	33,178	29,340	34,086	▲ 2.7	—
	21 就職件数 (件)	3,140	2,575	2,774	13.2	—
	22 有効求人倍率(19÷17) (倍)	1.41	1.38	1.52	▲ 0.11	—
	23 新規求人倍率(20÷18) (倍)	3.57	3.07	3.54	0.03	—
	24 就職率(21÷18×100) (%)	33.7	27.0	28.8	4.9	—

(注) 1. パートタイム関係取扱数を含む。2. 新規学卒者を除く。3. 各数値は記載のない限り原数値。  
 4. 季節調整値は、センサス局法Ⅱ(X-12-ARIMA)による。(令和6年2月季節調整替えを行い、令和5年12月以前の数値は改訂済)。5. 一般は、パート以外の常用と臨時・季節を合わせたもの。  
 6. ハローワークインターネットサービスの機能拡充に伴い、令和3年9月以降の数値には、ハローワークに来所せず、オンライン上で求職登録した求職者数や、求職者がハローワークインターネットサービスの求人に直接応募した就職件数等が含まれている。

第2表 最近の雇用失業情勢

年計 月平均	大阪							近畿		全国	
	新規 求人数 (前年比)	新規求職 申込件数 (前年比)	新規 求人倍率 (前年比)	有効 求人数 (前年比)	有効 求職者数 (前年比)	有効 求人倍率 (前年比)	完全 失業率 (前年差)	有効 求人倍率 (前年比)	完全 失業率 (前年差)	有効 求人倍率 (前年比)	完全 失業率 (前年差)
	原数値	原数値	原数値	原数値	原数値	原数値	原数値	原数値	原数値	原数値	原数値
30年度	81,781 (4.1)	28,644 (▲ 6.1)	2.86 (0.28)	234,890 (5.4)	132,201 (▲ 3.7)	1.78 (0.16)	3.2 (▲ 0.2)	1.61 (0.12)	2.8 (▲ 0.2)	1.62 (0.08)	2.4 (▲ 0.4)
令和元年度	79,343 (▲ 3.0)	27,953 (▲ 2.4)	2.84 (▲ 0.02)	230,712 (▲ 1.8)	132,586 (0.3)	1.74 (▲ 0.04)	2.9 (▲ 0.3)	1.57 (▲ 0.04)	2.6 (▲ 0.2)	1.55 (▲ 0.07)	2.4 (0.0)
令和2年度	61,462 (▲ 22.5)	27,496 (▲ 1.6)	2.24 (▲ 0.60)	176,989 (▲ 23.3)	149,672 (12.9)	1.18 (▲ 0.56)	3.4 (0.5)	1.08 (▲ 0.49)	3.0 (0.4)	1.10 (▲ 0.45)	2.8 (0.4)
令和3年度	65,537 (6.6)	28,670 (4.3)	2.29 (0.05)	187,832 (6.1)	164,700 (10.0)	1.14 (▲ 0.04)	3.5 (0.1)	1.08 (0.00)	3.1 (0.1)	1.16 (0.06)	2.8 (0.0)
令和4年度	71,572 (9.2)	27,879 (▲ 2.8)	2.57 (0.28)	206,178 (9.8)	162,738 (▲ 1.2)	1.27 (0.13)	3.1 (▲ 0.4)	1.19 (0.11)	2.9 (▲ 0.2)	1.31 (0.15)	2.6 (▲ 0.2)
年 月	新規 求人数 (前月比)	新規求職 申込件数 (前月比)	新規 求人倍率 (前月差)	有効 求人数 (前月比)	有効 求職者数 (前月比)	有効 求人倍率 (前月差)	完全 失業率 (前年同期差)	有効 求人倍率 (前月差)	完全 失業率 (前年同月差)	有効 求人倍率 (前月差)	完全 失業率 (前月差)
	季節調整値	季節調整値	季節調整値	季節調整値	季節調整値	季節調整値	原数値	季節調整値	原数値	季節調整値	季節調整値
5年2月	72,988 (1.2)	26,487 (0.0)	2.76 (0.04)	210,716 (0.2)	160,968 (0.7)	1.31 (0.00)	3.7 (0.8)	1.21 (▲ 0.01)	2.9 (0.1)	1.34 (▲ 0.01)	2.6 (0.1)
3月	72,749 (▲ 0.3)	26,329 (▲ 0.6)	2.76 (0.00)	211,242 (0.2)	160,990 (0.0)	1.31 (0.00)		1.21 (0.00)	3.1 (0.3)	1.32 (▲ 0.02)	2.7 (0.1)
4月	73,178 (0.6)	27,175 (3.2)	2.69 (▲ 0.07)	212,130 (0.4)	161,001 (0.0)	1.32 (0.01)	3.0 (▲ 0.6)	1.21 (0.00)	3.1 (0.0)	1.32 (0.00)	2.6 (▲ 0.1)
5月	72,774 (▲ 0.6)	26,381 (▲ 2.9)	2.76 (0.07)	212,028 (▲ 0.0)	161,247 (0.2)	1.31 (▲ 0.01)		1.21 (0.00)	2.8 (▲ 0.1)	1.32 (0.00)	2.6 (0.0)
6月	71,968 (▲ 1.1)	25,969 (▲ 1.6)	2.77 (0.01)	211,353 (▲ 0.3)	161,621 (0.2)	1.31 (0.00)	3.4 (0.1)	1.20 (▲ 0.01)	2.6 (▲ 0.6)	1.31 (▲ 0.01)	2.5 (▲ 0.1)
7月	72,889 (1.3)	26,806 (3.2)	2.72 (▲ 0.05)	210,477 (▲ 0.4)	162,765 (0.7)	1.29 (▲ 0.02)		1.19 (▲ 0.01)	3.2 (0.2)	1.30 (▲ 0.01)	2.6 (0.1)
8月	72,027 (▲ 1.2)	26,957 (0.6)	2.67 (▲ 0.05)	210,113 (▲ 0.2)	162,804 (0.0)	1.29 (0.00)	3.1 (▲ 0.3)	1.19 (0.00)	3.3 (0.5)	1.30 (0.00)	2.6 (0.0)
9月	70,202 (▲ 2.5)	26,283 (▲ 2.5)	2.67 (0.00)	208,363 (▲ 0.8)	162,401 (▲ 0.2)	1.28 (▲ 0.01)		1.18 (▲ 0.01)	3.1 (0.5)	1.29 (▲ 0.01)	2.6 (0.0)
10月	69,551 (▲ 0.9)	26,242 (▲ 0.2)	2.65 (▲ 0.02)	206,916 (▲ 0.7)	161,937 (▲ 0.3)	1.28 (0.00)	2.6 (▲ 0.2)	1.18 (0.00)	2.9 (0.1)	1.29 (0.00)	2.5 (▲ 0.1)
11月	68,184 (▲ 2.0)	25,888 (▲ 1.3)	2.63 (▲ 0.02)	203,902 (▲ 1.5)	161,871 (▲ 0.0)	1.26 (▲ 0.02)		1.16 (▲ 0.02)	2.5 (▲ 0.2)	1.27 (▲ 0.02)	2.5 (0.0)
12月	69,757 (2.3)	26,489 (2.3)	2.63 (0.00)	202,912 (▲ 0.5)	162,344 (0.3)	1.25 (▲ 0.01)	— (—)	1.16 (0.00)	2.4 (▲ 0.2)	1.27 (0.00)	2.5 (0.0)
6年1月	68,200 (▲ 2.2)	26,125 (▲ 1.4)	2.61 (▲ 0.02)	201,876 (▲ 0.5)	163,663 (0.8)	1.23 (▲ 0.02)		1.15 (▲ 0.01)	2.6 (0.0)	1.27 (0.00)	2.4 (▲ 0.1)
2月	69,505 (1.9)	26,793 (2.6)	2.59 (▲ 0.02)	201,367 (▲ 0.3)	165,111 (0.9)	1.22 (▲ 0.01)	— (—)	1.15 (0.00)	— (—)	1.26 (▲ 0.01)	— (—)

(注) 1. パートタイム関係取扱数を含む。2. 新規学卒者を除く。3. 季節調整値は、センサス局法Ⅱ (X-12-ARIMA) による。令和6年2月に季節調整替えを行い、令和5年12月以前の数値を改訂済。  
4. 大阪の完全失業率は3か月平均。  
5. 下段は前年(度)比(差)または前月(前年同(月)期)比(差) 6. 「—」の部分は、本資料作成時において未公表。  
※完全失業率の資料出所：総務省統計局「労働力調査」、大阪府総務部統計課「労働力調査地方集計結果 大阪の就業状況」

### 第3-1表 新規求人の状況(主要産業別)

※新規求人数(原数値)は前年同月比6.8%減と、6月連続の減少。

(単位:人,%)

	5年												6年	
	2月	3月	4月	5月	6月	7月	8月	9月	10月	11月	12月	1月	2月	
産業計	78,391 14.0	72,426 5.2	70,392 3.7	73,687 8.3	71,265 1.5	69,490 2.0	74,216 4.3	69,696 ▲1.8	75,108 ▲1.0	68,072 ▲6.2	64,607 ▲4.6	72,081 ▲4.5	73,050 ▲6.8	
建設業	5,623 4.0	6,790 ▲5.0	5,350 0.5	5,453 2.9	7,131 0.6	5,080 ▲10.8	5,167 ▲3.4	7,090 0.7	5,342 ▲14.5	4,742 ▲15.7	6,431 0.2	5,227 ▲5.9	4,853 ▲13.7	
製造業	5,461 6.1	5,481 2.2	5,312 6.5	5,112 8.6	5,232 ▲6.5	5,216 1.0	5,338 5.3	5,076 ▲13.1	5,757 ▲7.9	4,679 ▲6.8	4,628 ▲3.4	5,224 ▲13.8	5,014 ▲8.2	
情報通信業	3,128 14.1	2,551 ▲3.3	2,760 3.5	3,166 3.5	2,921 ▲3.5	3,012 7.8	2,734 ▲8.6	2,628 ▲8.9	2,944 ▲0.8	3,005 ▲1.1	2,530 ▲10.3	2,997 5.7	3,048 ▲2.6	
運輸業,郵便業	4,689 19.0	5,296 6.2	6,312 9.7	4,656 23.3	5,038 6.2	6,170 9.4	4,693 13.8	4,835 ▲0.5	6,836 ▲1.2	3,952 8.3	4,518 ▲7.4	5,929 ▲8.2	4,489 ▲4.3	
卸売業,小売業	7,647 21.4	8,018 15.2	7,077 7.6	6,718 6.4	7,540 7.7	7,204 12.8	7,491 2.1	7,440 ▲3.5	7,676 2.3	6,766 ▲7.8	6,855 ▲5.7	7,063 ▲6.7	7,183 ▲6.1	
学術研究,専門・技術サービス業	2,519 18.8	2,521 11.5	2,264 8.8	2,222 ▲0.2	2,531 3.1	2,102 ▲0.4	2,308 ▲2.3	2,381 0.1	2,275 8.1	2,342 1.7	2,236 6.3	2,160 ▲4.9	2,145 ▲14.8	
宿泊業,飲食サービス業	9,810 31.5	5,405 19.4	7,884 ▲0.3	9,767 18.4	5,489 10.6	7,412 ▲5.1	10,704 21.4	5,358 6.5	7,691 ▲4.0	9,250 6.5	4,480 ▲8.2	7,361 ▲12.0	9,841 0.3	
生活関連サービス業,娯楽業	4,918 ▲2.1	2,092 3.6	2,257 26.9	4,499 ▲8.4	2,047 ▲9.9	2,657 40.0	4,095 ▲19.7	2,764 15.0	3,272 82.4	2,795 ▲43.2	2,195 ▲0.7	2,544 27.6	2,429 ▲50.6	
教育,学習支援業	1,221 31.0	894 ▲19.2	858 ▲8.9	983 0.6	825 ▲26.3	828 4.3	958 23.1	1,038 20.1	972 18.5	816 ▲13.3	983 0.6	1,139 5.6	1,035 ▲15.2	
医療,福祉	19,229 12.0	19,252 2.9	17,879 ▲1.6	19,169 9.0	19,584 3.0	17,812 ▲3.2	19,585 7.7	18,227 ▲4.8	19,692 ▲0.8	18,525 ▲1.5	17,851 0.4	19,357 0.9	19,570 1.8	
サービス業(他に分類されないもの)	9,788 17.8	10,251 5.7	9,737 9.8	8,895 7.0	9,847 ▲1.3	9,261 5.4	8,794 6.4	9,303 ▲5.0	9,584 2.1	8,337 ▲6.4	8,515 ▲13.4	9,331 ▲6.1	8,956 ▲8.5	

(注) 1. パートタイム関係取扱数を含む。 2. 新規学卒者を除く。 3. 上段は原数値。 4. 下段は前年(同月)比。

### 第3-2表 新規求人の状況(主要産業別・企業規模別・雇用形態別)

(単位:人,%)

令和6年2月 産業・規模	全 数		うち一般		うちパート	
		前年同月比		前年同月比		前年同月比
産業計	73,050	▲6.8	39,872	▲10.0	33,178	▲2.7
建設業	4,853	▲13.7	4,486	▲14.0	367	▲9.8
製造業	5,014	▲8.2	3,725	▲6.5	1,289	▲12.8
情報通信業	3,048	▲2.6	2,934	▲2.0	114	▲15.6
運輸業,郵便業	4,489	▲4.3	3,368	▲10.4	1,121	20.8
卸売業,小売業	7,183	▲6.1	4,260	▲9.5	2,923	▲0.6
学術研究,専門・技術サービス業	2,145	▲14.8	1,668	▲14.4	477	▲16.5
宿泊業,飲食サービス業	9,841	0.3	2,852	▲5.9	6,989	3.1
生活関連サービス業,娯楽業	2,429	▲50.6	1,157	▲57.6	1,272	▲41.8
教育,学習支援業	1,035	▲15.2	461	▲12.4	574	▲17.4
医療,福祉	19,570	1.8	9,307	2.3	10,263	1.3
サービス業(他に分類されないもの)	8,956	▲8.5	4,041	▲13.5	4,915	▲3.9
企業規模別						
29人以下	15,883	▲6.4	9,886	▲7.5	5,997	▲4.5
30~99人	13,301	▲1.4	8,271	▲2.4	5,030	0.2
100~299人	12,721	▲0.2	8,031	0.3	4,690	▲1.0
300~499人	4,999	▲2.7	2,992	▲5.3	2,007	1.5
500~999人	4,709	▲14.5	2,647	▲15.8	2,062	▲12.8
1,000人以上	21,437	▲12.6	8,045	▲25.7	13,392	▲2.3

(注) 1. パートタイム関係取扱数を含む。 2. 新規学卒者を除く。 3. 原数値。 4. 一般は、パート以外の常用と臨時・季節を合わせたもの。

### 第4-1表 新規求職申込件数の状況(態様別)

新規求職申込件数は、前年同月比20か月連続の減少。態様別では、「在職者」が20か月連続減少、「事業主都合離職者」が5か月ぶり減少、「自己都合離職者」が4か月連続減少、「無業者」が2か月ぶり減少。(単位:件,%)

		5年	3月	4月	5月	6月	7月	8月	9月	10月	11月	12月	6年	2月
		2月	3月	4月	5月	6月	7月	8月	9月	10月	11月	12月	1月	2月
一般	新規求職申込件数	27,607 ▲1.1	29,485 ▲8.9	34,856 ▲8.3	29,104 ▲4.9	26,482 ▲10.5	24,482 ▲3.9	25,246 ▲6.6	25,648 ▲5.7	27,059 ▲1.3	22,601 ▲7.2	19,797 ▲2.8	27,308 ▲0.4	26,667 ▲3.4
常用	在職者	7,473 ▲11.5	7,273 ▲18.0	5,414 ▲20.7	5,461 ▲16.0	5,580 ▲17.4	5,013 ▲10.4	5,233 ▲12.5	5,442 ▲8.8	5,279 ▲10.4	4,832 ▲13.4	4,569 ▲6.2	6,346 ▲3.1	7,128 ▲4.6
	離職者	17,470 5.7	19,056 ▲3.5	26,127 ▲4.8	20,850 0.5	18,076 ▲6.1	17,203 0.1	17,552 ▲3.6	17,467 ▲3.7	19,072 1.5	15,505 ▲4.7	13,320 ▲1.9	18,422 0.3	16,998 ▲2.7
	事業主都合離職者	3,779 0.2	4,302 ▲5.2	7,661 ▲2.4	5,041 4.9	4,234 ▲1.5	4,124 2.4	3,703 ▲4.3	3,745 ▲3.1	4,615 3.7	3,648 5.1	3,185 3.2	4,217 3.1	3,668 ▲2.9
	自己都合離職者	12,453 10.4	13,348 ▲1.8	15,989 ▲4.2	14,230 ▲0.6	12,620 ▲7.3	11,919 ▲0.5	12,617 ▲3.3	12,585 ▲2.6	13,115 1.1	10,736 ▲7.7	9,152 ▲3.2	12,842 ▲0.6	12,124 ▲2.6
	無業者	2,582 ▲7.5	3,065 ▲14.7	3,177 ▲11.2	2,677 ▲16.7	2,736 ▲20.6	2,175 ▲16.2	2,380 ▲13.5	2,653 ▲10.2	2,610 ▲1.5	2,192 ▲9.0	1,845 ▲0.1	2,441 1.9	2,456 ▲4.9

(注) 1. 新規求職者は、パートタイム関係取扱数を含み新規学卒者を除く。2. 原数値、下段は前年(同月)比。  
3. 在職者以下は、パートタイムを含み季節労働者を除く常用(雇用契約期間の定めがないか、又は4か月以上の雇用契約期間が定められているもの)のみであるため、新規求職者と各項目の足し上げとは合致しない。

### 第4-2表 新規求職申込件数の状況(年齢別・性別)

※55歳以上の男女を除くすべてにおいて前年同月比で減少。(単位:件,%)

令和6年2月 年齢	男女計		男		女	
	前年同月比		前年同月比		前年同月比	
年齢計(常用)		26,582 ▲3.4		12,038 ▲1.7		14,503 ▲4.9
24歳以下		2,037 ▲7.7		849 ▲10.7		1,181 ▲5.5
25~34歳		5,224 ▲7.8		2,109 ▲5.8		3,105 ▲9.4
35~44歳		3,884 ▲10.2		1,541 ▲8.8		2,339 ▲11.0
45~54歳		5,565 ▲5.1		2,078 ▲9.1		3,480 ▲2.4
55歳以上		9,872 4.3		5,461 7.6		4,398 0.5

(注) 1. パートタイムを含み季節労働者を除く常用(雇用契約期間の定めがないか、又は4か月以上の雇用契約期間が定められているもの)。  
2. 原数値。 3. 求職申込書における性別欄の記載が任意のため、男女計と男・女の足し上げとは必ずしも一致しない。

### 第5表 正社員の求人・求職状況

※正社員有効求人倍率は、前年同月比0.06ポイント低下。

		5年	3月	4月	5月	6月	7月	8月	9月	10月	11月	12月	6年	2月
		2月	3月	4月	5月	6月	7月	8月	9月	10月	11月	12月	1月	2月
1	正社員有効求人人数(人)	102,343	103,441	100,828	100,757	100,830	100,718	101,547	101,714	103,526	101,192	99,225	97,340	98,668
	(%)	8.3	7.7	7.2	7.2	4.7	4.2	3.8	2.0	2.2	▲0.0	▲0.1	▲2.6	▲3.6
2	正社員有効求職者数(人)	95,843	99,721	102,692	103,653	102,186	100,982	101,196	100,845	101,359	98,732	94,451	95,992	98,026
	(%)	▲5.3	▲5.1	▲5.0	▲4.4	▲4.1	▲1.8	▲0.8	0.1	0.9	0.8	1.8	2.8	2.3
3	正社員有効求人倍率(1÷2)(倍)	1.07	1.04	0.98	0.97	0.99	1.00	1.00	1.01	1.02	1.02	1.05	1.01	1.01
	(P)	0.14	0.13	0.11	0.10	0.09	0.06	0.04	0.02	0.01	▲0.01	▲0.02	▲0.06	▲0.06
4	正社員新規求人人数(人)	35,323	33,762	34,087	34,956	34,076	34,427	34,791	34,206	36,957	31,635	32,115	34,982	32,755
	(%)	12.3	7.2	3.2	10.2	2.1	2.3	4.7	▲0.1	1.8	▲4.5	1.1	▲3.8	▲7.3
5	正社員以外新規求人人数(人)	43,068	38,664	36,305	38,731	37,189	35,063	39,425	35,490	38,151	36,437	32,492	37,099	40,295
	(%)	15.5	3.5	4.3	6.7	1.0	1.7	4.0	▲3.5	▲3.6	▲7.6	▲9.7	▲5.2	▲6.4

(注) 1. 「正社員」は下記の「非正社員」以外の者をいう。  
「非正社員」: パートタイム労働者、派遣労働者、臨時・季節労働者、契約社員、準社員、嘱託等  
2. 正社員有効求人倍率=正社員有効求人人数/正社員有効求職者数。なお、正社員有効求職者数にはフルタイムの派遣労働者や契約社員を希望する者も含まれるため、厳密な意味での正社員有効求人倍率より低い値となる。  
3. すべて原数値。 4. 下段は前年同月比(差)。 5. 年計のうち、正社員有効求人人数、正社員有効求職者数は月平均。下段は前年比(差)



## 第6表 職業別求人・求職状況

※「サービス」「保安」「輸送・機械運転」「建設・採掘」「介護関連」の職業の有効求人倍率は、3倍を上回っている。(単位:人,倍,%,P)

令和6年2月 職業	有効求人数		有効求職者数		有効求人倍率	
		前年同月比		前年同月比		前年同月差
職業計(常用)	187,242	▲ 4.4	157,136	2.2	1.19	▲ 0.08
管理	424	▲ 30.9	466	▲ 18.4	0.91	▲ 0.17
専門技術	42,805	▲ 1.8	21,647	3.7	1.98	▲ 0.11
事務	19,505	▲ 2.1	40,665	4.0	0.48	▲ 0.03
販売	15,504	▲ 6.3	8,218	▲ 9.5	1.89	0.07
サービス	51,689	▲ 4.0	13,555	▲ 3.2	3.81	▲ 0.04
保安	6,234	▲ 8.7	923	6.0	6.75	▲ 1.09
農林漁業	419	16.4	443	▲ 7.1	0.95	0.20
生産工程	11,630	▲ 7.8	6,343	8.5	1.83	▲ 0.33
輸送・機械運転	11,484	▲ 6.0	3,815	▲ 4.2	3.01	▲ 0.06
建設・採掘	9,063	▲ 1.2	1,112	▲ 0.4	8.15	▲ 0.07
運搬・清掃等	18,485	▲ 7.9	22,258	0.8	0.83	▲ 0.08
介護関連	26,448	2.6	5,774	▲ 5.0	4.58	0.34

(注) 1. パートタイムを含む常用。2. 原数値。3. 「介護関連」は専門技術およびサービスのうち、介護関連の職業を合計したもの。  
4. 平成21年12月改定の「日本標準職業分類」に基づく区分。

## 第7表 ハローワークにおける就職件数の推移

※就職件数は8か月連続で前年同月を上回った。(単位:件,%)

	5年												6年	
	2月	3月	4月	5月	6月	7月	8月	9月	10月	11月	12月	1月	2月	
就職件数	5,667	6,986	6,905	6,391	6,488	5,753	5,496	6,064	6,239	5,871	5,253	4,808	5,902	
	5.7	0.7	5.7	4.9	▲ 0.7	0.8	2.5	5.4	3.5	2.7	5.7	1.4	4.1	

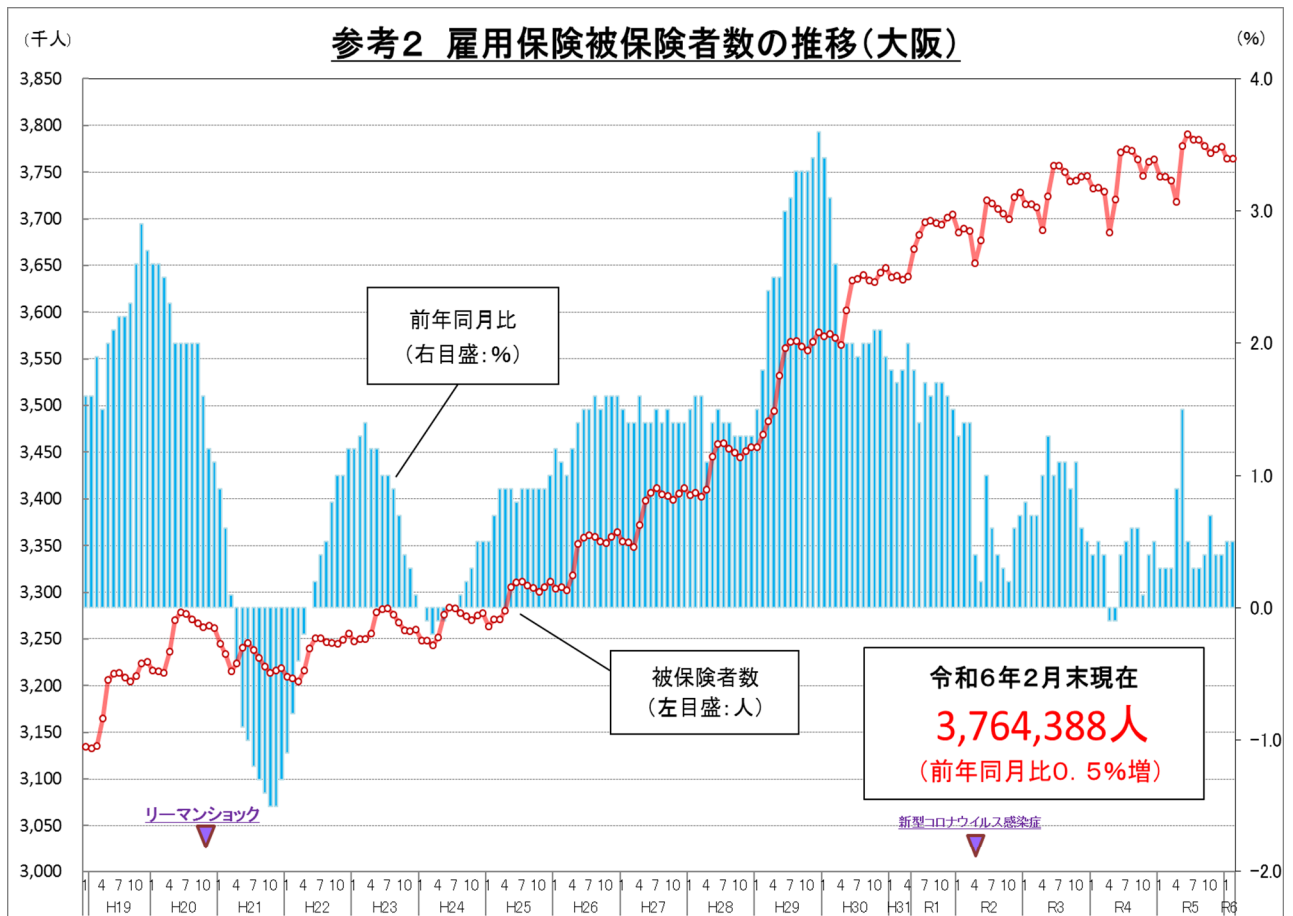
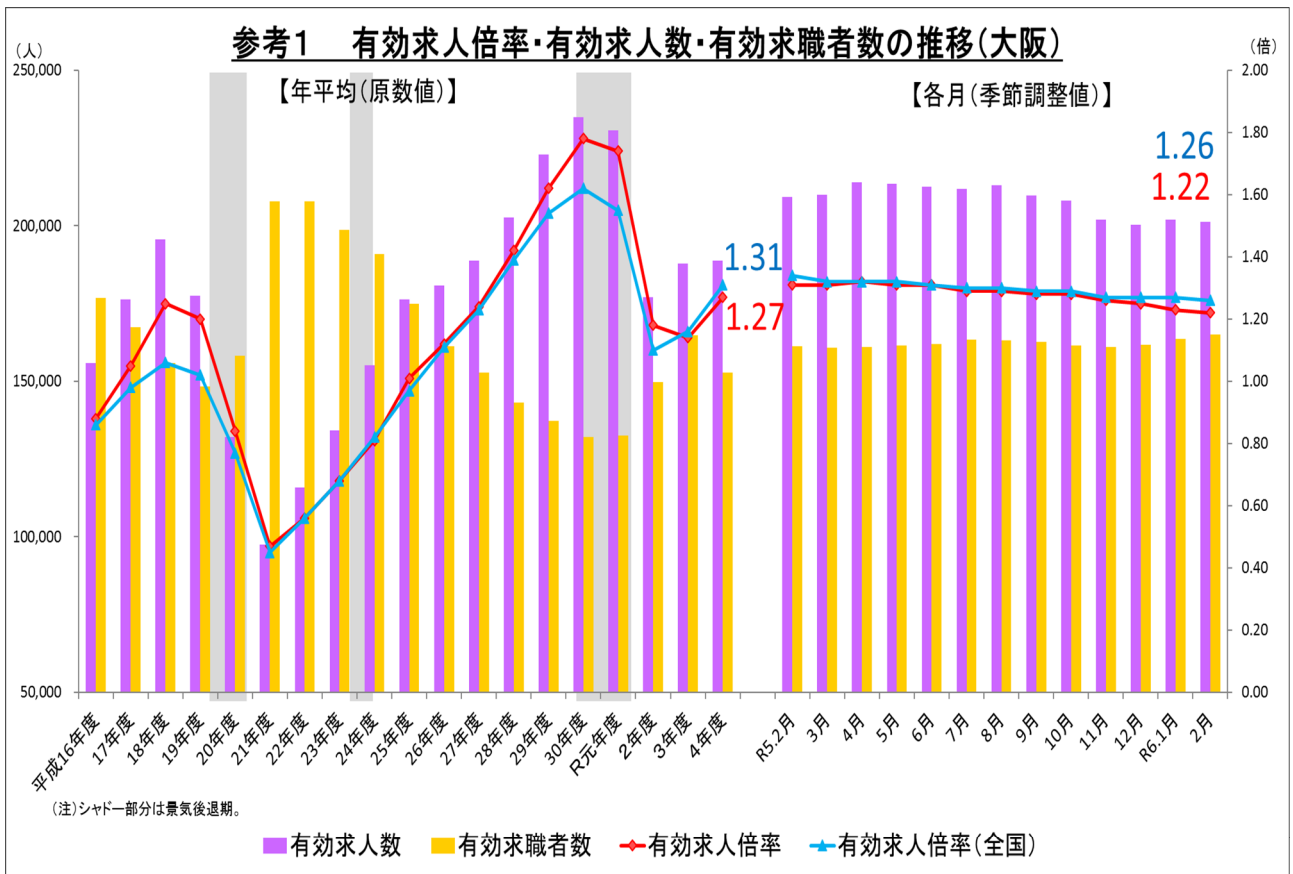
(注) 1. パートタイム関係取扱数を含む。2. 新規学卒者を除く。3. 原数値、下段は前年(同月)比。

## 第8表 雇用保険関係業務取扱状況

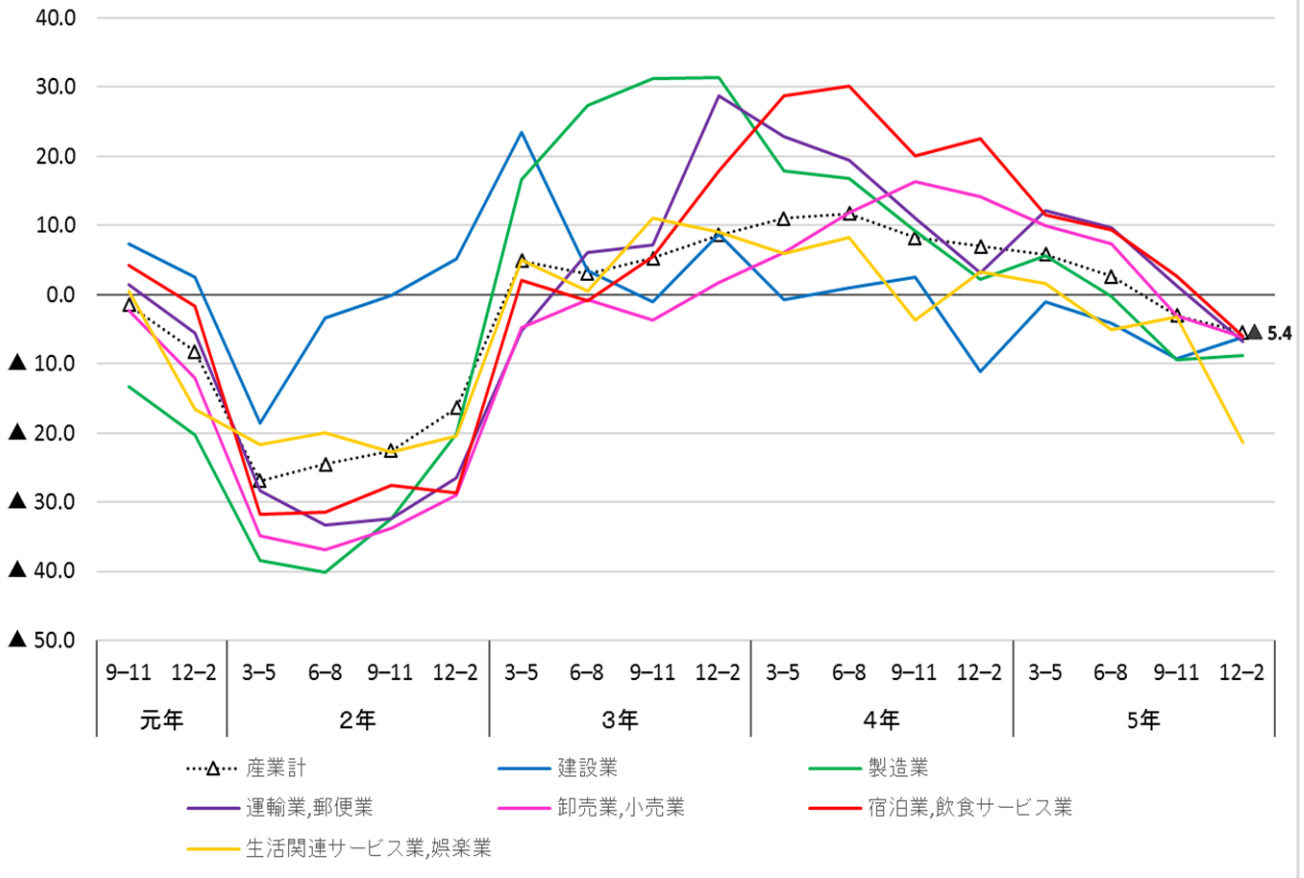
※雇用保険被保険者数は前年同月比21か月連続増加。受給者実人員は12か月連続増加。(単位:事業所,人,件,%)

	5年												6年	
	2月	3月	4月	5月	6月	7月	8月	9月	10月	11月	12月	1月	2月	
適用関係	月末 適用事業所数	199,503	199,600	199,939	200,137	200,101	199,830	199,648	195,972	194,071	193,191	192,692	192,207	192,283
		1.3	1.2	1.1	0.9	0.7	0.3	0.0	▲ 0.8	▲ 2.0	▲ 2.6	▲ 3.1	▲ 3.5	▲ 3.6
給付関係	月末 被保険者数	3,744,991	3,740,929	3,717,774	3,777,674	3,790,851	3,784,529	3,784,388	3,777,959	3,770,673	3,774,990	3,777,396	3,764,252	3,764,388
		0.3	0.3	0.9	1.5	0.5	0.3	0.3	0.4	0.7	0.4	0.4	0.5	0.5
給付関係	受給資格 決定件数	8,108	8,977	13,310	11,106	8,849	8,343	8,546	8,204	9,176	7,548	6,056	8,459	7,917
		15.5	8.4	7.1	8.5	3.2	7.4	1.7	1.5	5.9	▲ 0.3	▲ 2.7	1.1	▲ 2.4
給付関係	受給者実人員	28,569	28,820	28,527	30,885	33,158	35,153	37,046	34,901	34,687	31,842	31,236	30,591	29,478
		▲ 0.1	1.1	1.3	6.3	4.9	7.3	5.9	4.3	8.3	4.2	3.9	3.7	3.2

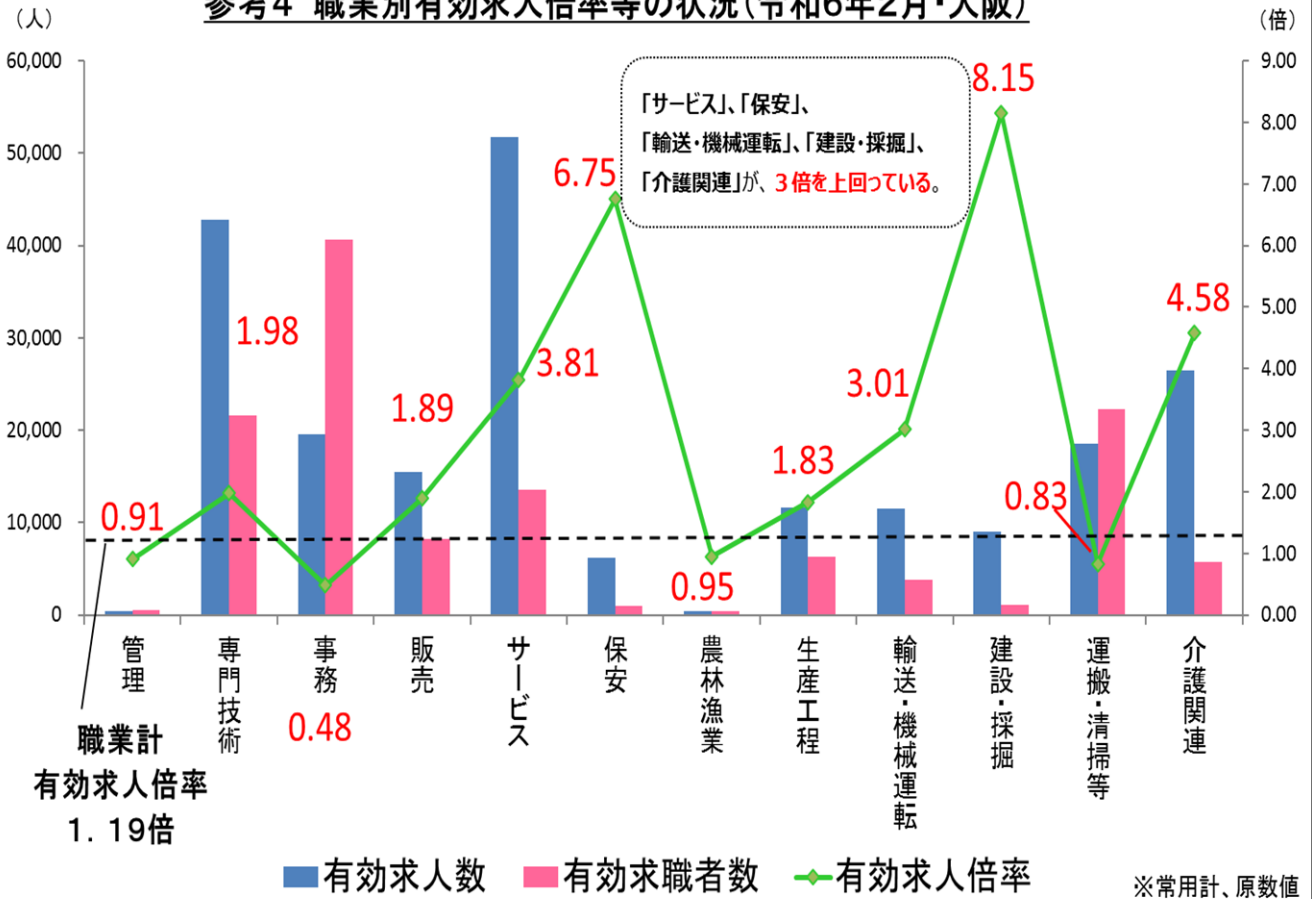
(注) 1. 「受給資格決定件数」は、一般求職者給付に係る件数。(高齢継続被保険者及び短期雇用特例被保険者に対する求職者給付の件数を含まない。)※令和2年4月以降については速報値。2. 下段は前年同月比。3. 年計は月平均。下段は前年比。



参考3 産業別新規求人人数(前年同期比)の推移(原数値、3か月平均)



参考4 職業別有効求人倍率等の状況(令和6年2月・大阪)





参考5-1 大阪の有効求人倍率の推移(受理地別・季節調整値)

最高値 3.35

最低値 0.34

年/月	1月	2月	3月	4月	5月	6月	7月	8月	9月	10月	11月	12月	年計	年度計
昭和38年	0.51	0.56	0.61	0.63	0.67	0.81	0.79	0.79	0.81	0.80	0.81	0.81	0.72	0.79
39	0.80	0.86	0.90	0.93	0.92	0.95	0.92	0.95	0.92	0.89	0.88	0.87	0.90	0.90
40	0.93	0.88	0.82	0.84	0.80	0.72	0.69	0.65	0.64	0.70	0.65	0.62	0.75	0.71
41	0.69	0.73	0.74	0.80	0.83	0.90	0.88	1.04	1.25	1.30	1.29	1.29	0.98	1.13
42	1.23	1.34	1.46	1.39	1.44	1.51	1.60	1.70	1.68	1.72	1.69	1.70	1.52	1.61
43	1.68	1.67	1.63	1.67	1.69	1.73	1.75	1.78	1.77	1.76	1.76	1.71	1.72	1.75
44	1.78	1.78	1.84	1.93	2.03	2.02	2.16	2.04	2.20	2.27	2.38	2.60	2.07	2.29
45	2.61	2.68	2.71	2.63	2.53	2.41	2.28	2.32	2.23	2.17	2.27	2.15	2.41	2.24
46	2.07	2.03	1.95	1.90	1.77	1.77	1.75	1.73	1.64	1.60	1.50	1.56	1.74	1.62
47	1.48	1.52	1.55	1.61	1.73	1.78	1.88	2.00	2.10	2.31	2.36	2.72	1.90	2.25
48	2.86	3.15	3.05	3.03	2.96	3.20	3.21	3.22	3.14	3.25	3.32	3.35	3.15	3.03
49	2.64	2.53	2.37	2.17	2.07	1.93	1.82	1.60	1.45	1.24	1.09	0.96	1.76	1.31
50	0.84	0.78	0.71	0.76	0.72	0.66	0.62	0.59	0.60	0.59	0.58	0.55	0.66	0.63
51	0.59	0.60	0.63	0.65	0.65	0.65	0.64	0.64	0.63	0.63	0.63	0.61	0.63	0.63
52	0.59	0.60	0.57	0.53	0.49	0.48	0.46	0.48	0.48	0.46	0.43	0.41	0.50	0.46
53	0.41	0.45	0.46	0.47	0.47	0.47	0.49	0.51	0.51	0.53	0.55	0.55	0.49	0.53
54	0.59	0.60	0.64	0.66	0.67	0.68	0.69	0.69	0.72	0.74	0.75	0.76	0.68	0.72
55	0.77	0.77	0.76	0.75	0.72	0.71	0.68	0.66	0.64	0.62	0.61	0.60	0.69	0.64
56	0.58	0.59	0.57	0.55	0.58	0.61	0.64	0.62	0.61	0.61	0.62	0.67	0.60	0.62
57	0.65	0.64	0.62	0.62	0.60	0.59	0.58	0.56	0.55	0.54	0.54	0.54	0.58	0.56
58	0.54	0.53	0.52	0.55	0.56	0.57	0.58	0.58	0.58	0.59	0.59	0.59	0.60	0.58
59	0.60	0.60	0.59	0.60	0.60	0.60	0.61	0.61	0.61	0.61	0.62	0.61	0.61	0.61
60	0.61	0.61	0.62	0.64	0.64	0.64	0.63	0.63	0.63	0.61	0.61	0.61	0.63	0.62
61	0.60	0.59	0.56	0.56	0.55	0.55	0.55	0.55	0.55	0.55	0.56	0.56	0.56	0.56
62	0.55	0.56	0.56	0.56	0.57	0.57	0.60	0.63	0.66	0.69	0.73	0.73	0.61	0.67
63	0.74	0.77	0.82	0.82	0.81	0.82	0.85	0.89	0.90	0.92	0.94	0.95	0.86	0.91
平成元年	0.97	1.01	1.04	1.07	1.12	1.13	1.14	1.14	1.15	1.14	1.17	1.18	1.10	1.16
2	1.22	1.23	1.24	1.24	1.25	1.29	1.31	1.30	1.29	1.29	1.28	1.29	1.27	1.28
3	1.28	1.28	1.28	1.28	1.27	1.25	1.21	1.17	1.13	1.11	1.11	1.09	1.21	1.13
4	1.04	1.00	0.97	0.93	0.90	0.88	0.85	0.82	0.79	0.76	0.73	0.70	0.86	0.77
5	0.67	0.64	0.60	0.58	0.54	0.52	0.49	0.47	0.46	0.46	0.46	0.44	0.52	0.47
6	0.43	0.42	0.42	0.41	0.42	0.43	0.44	0.45	0.46	0.45	0.44	0.44	0.43	0.45
7	0.44	0.47	0.48	0.48	0.47	0.47	0.47	0.47	0.47	0.48	0.48	0.50	0.47	0.49
8	0.52	0.53	0.56	0.56	0.57	0.57	0.59	0.59	0.60	0.60	0.60	0.59	0.57	0.59
9	0.59	0.59	0.60	0.59	0.59	0.58	0.58	0.57	0.57	0.57	0.56	0.54	0.58	0.55
10	0.51	0.48	0.45	0.43	0.41	0.39	0.37	0.37	0.35	0.34	0.34	0.34	0.39	0.36
11	0.35	0.35	0.35	0.35	0.35	0.37	0.37	0.37	0.38	0.39	0.39	0.40	0.37	0.39
12	0.43	0.43	0.44	0.46	0.46	0.47	0.48	0.49	0.50	0.54	0.54	0.54	0.48	0.51
13	0.53	0.53	0.53	0.52	0.52	0.52	0.51	0.50	0.50	0.47	0.45	0.44	0.50	0.48
14	0.43	0.43	0.43	0.44	0.44	0.45	0.46	0.47	0.49	0.47	0.48	0.49	0.46	0.48
15	0.51	0.53	0.54	0.56	0.57	0.58	0.60	0.60	0.63	0.68	0.72	0.76	0.60	0.66
16	0.76	0.78	0.79	0.80	0.82	0.84	0.85	0.84	0.83	0.88	0.92	0.95	0.84	0.88
17	0.95	0.95	0.97	0.99	0.99	1.01	1.02	1.02	1.02	1.04	1.06	1.09	1.01	1.05
18	1.12	1.14	1.17	1.20	1.23	1.22	1.23	1.24	1.25	1.27	1.27	1.30	1.22	1.25
19	1.28	1.28	1.29	1.30	1.31	1.33	1.31	1.30	1.27	1.21	1.13	1.08	1.26	1.20
20	1.02	1.04	1.03	1.01	1.00	0.97	0.95	0.92	0.89	0.85	0.81	0.78	0.94	0.84
21	0.72	0.66	0.59	0.54	0.50	0.48	0.46	0.45	0.46	0.45	0.45	0.45	0.51	0.47
22	0.45	0.46	0.47	0.49	0.50	0.51	0.52	0.54	0.54	0.56	0.58	0.59	0.52	0.56
23	0.60	0.63	0.63	0.64	0.63	0.64	0.64	0.65	0.67	0.69	0.70	0.70	0.65	0.68
24	0.71	0.71	0.72	0.74	0.75	0.77	0.79	0.80	0.81	0.82	0.82	0.83	0.77	0.81
25	0.85	0.88	0.91	0.92	0.93	0.94	0.96	0.97	1.00	1.02	1.05	1.06	0.95	1.01
26	1.08	1.10	1.11	1.10	1.10	1.11	1.12	1.12	1.10	1.11	1.12	1.12	1.11	1.12
27	1.15	1.16	1.16	1.16	1.18	1.19	1.20	1.21	1.22	1.23	1.25	1.27	1.20	1.24
28	1.29	1.32	1.33	1.35	1.35	1.38	1.39	1.40	1.41	1.40	1.43	1.46	1.38	1.42
29	1.46	1.48	1.48	1.52	1.55	1.58	1.59	1.59	1.60	1.63	1.67	1.70	1.57	1.62
30	1.71	1.70	1.71	1.72	1.72	1.75	1.77	1.81	1.81	1.81	1.80	1.79	1.76	1.78
平成31/令和元年	1.80	1.78	1.78	1.79	1.79	1.78	1.78	1.78	1.79	1.79	1.77	1.77	1.78	1.74
2	1.67	1.63	1.58	1.46	1.30	1.23	1.18	1.15	1.13	1.12	1.12	1.12	1.29	1.18
3	1.14	1.15	1.14	1.12	1.13	1.15	1.13	1.11	1.12	1.12	1.14	1.15	1.13	1.14
4	1.17	1.17	1.17	1.18	1.19	1.22	1.24	1.26	1.28	1.29	1.31	1.32	1.23	1.27
5	1.31	1.31	1.31	1.32	1.31	1.31	1.29	1.29	1.28	1.28	1.26	1.25	1.30	
6	1.23	1.22												

(注) 1. パートタイム関係取扱数を含む。2. 新規学卒者を除く。3. 季節調整値(令和6年2月季節調整替えを行い、令和5年12月以前の数値は改訂済)。ただし年計・年度計は原数値。

参考5-2 大阪の有効求人倍率の推移(就業地別・季節調整値)

最高値 1.56

最低値 0.41

年/月	1月	2月	3月	4月	5月	6月	7月	8月	9月	10月	11月	12月	年計	年度計
平成17年	-	0.84	0.86	0.86	0.86	0.87	0.88	0.88	0.88	0.90	0.92	0.95	-	0.91
18	0.97	0.99	1.01	1.04	1.07	1.06	1.06	1.07	1.08	1.09	1.09	1.12	1.06	1.08
19	1.10	1.10	1.10	1.10	1.11	1.11	1.10	1.09	1.06	1.02	0.97	0.93	1.07	1.02
20	0.90	0.92	0.91	0.90	0.88	0.86	0.84	0.81	0.78	0.75	0.73	0.71	0.83	0.75
21	0.65	0.59	0.53	0.48	0.45	0.43	0.42	0.41	0.41	0.41	0.41	0.42	0.46	0.43
22	0.42	0.42	0.43	0.44	0.46	0.47	0.47	0.49	0.49	0.51	0.52	0.53	0.47	0.50
23	0.54	0.57	0.57	0.57	0.58	0.58	0.58	0.59	0.61	0.62	0.63	0.63	0.59	0.61
24	0.64	0.64	0.65	0.66	0.67	0.69	0.70	0.71	0.72	0.72	0.72	0.73	0.69	0.72
25	0.74	0.76	0.79	0.80	0.81	0.83	0.84	0.84	0.86	0.88	0.91	0.92	0.83	0.88
26	0.94	0.95	0.96	0.96	0.96	0.96	0.98	0.99	0.99	0.99	1.00	1.01	0.97	0.99
27	1.03	1.03	1.03	1.04	1.05	1.06	1.06	1.08	1.09	1.10	1.11	1.13	1.07	1.10
28	1.16	1.18	1.19	1.21	1.21	1.23	1.24	1.24	1.25	1.25	1.28	1.29	1.23	1.26
29	1.29	1.31	1.30	1.33	1.35	1.37	1.38	1.39	1.40	1.42	1.44	1.46	1.37	1.41
30	1.48	1.47	1.47	1.48	1.49	1.50	1.52	1.55	1.55	1.56	1.56	1.55	1.51	1.53
平成31/令和元年	1.55	1.54	1.53	1.54	1.54	1.54	1.53	1.53	1.54	1.53	1.51	1.50	1.53	1.49
2	1.43	1.38	1.34	1.22	1.09	1.04	0.99	0.95	0.94	0.93	0.93	0.93	1.09	0.99
3	0.95	0.95	0.95	0.93	0.93	0.95	0.93	0.92	0.93	0.94	0.95	0.95	0.94	0.95
4	0.97	0.97	0.98	0.99	1.00	1.03	1.05	1.07	1.09	1.09	1.11	1.12	1.04	1.08
5	1.13	1.12	1.12	1.12	1.12	1.11	1.10	1.10	1.09	1.09	1.07	1.07	1.10	
6	1.06	1.06												

(注) 1. パートタイム関係取扱数を含む。2. 新規学卒者を除く。3. 季節調整値(令和6年2月季節調整替えを行い、令和5年12月以前の数値は改訂済)。ただし年計・年度計は原数値。