

# ハローワーク茨木 雇用情報

## 3月号 (平成28年1月内容)

平成28年 3月 1日(火)  
公表解禁

### 1. 求人・求職状況速報

ハローワーク 茨木	・有効求人倍率 1.22倍 (前月より0.07ポイント <b>上昇</b> ) ・新規求人倍率 2.06倍 (前年より0.38ポイント <b>減少</b> )
大阪府	・有効求人倍率 1.27倍 (前月より0.02ポイント <b>減少</b> ) ・新規求人倍率 2.06倍 (前月より0.02ポイント <b>上昇</b> )
全国	・有効求人倍率 1.28倍 (前月より0.01ポイント <b>上昇</b> ) ・新規求人倍率 2.07倍 (前月より0.17ポイント <b>上昇</b> )

	ハローワーク茨木				大阪府				全国			
	28年1月	前月	前年同月	前年同月比	28年1月	前月	前年同月	前年同月比	28年1月	前月	前年同月	前年同月比
有効求職者数	9,191	9,287	9,904	▲7.2%	150,600	153,214	153,175	▲1.7%	1,788,708	1,771,225	1,886,534	▲5.2%
有効求人数	11,177	10,725	9,269	20.6%	191,840	197,326	192,880	▲0.5%	2,425,874	2,380,616	2,281,174	6.3%
有効求人倍率	1.22	1.15	0.94	0.28pt	1.27	1.29	1.26	0.01pt	1.28	1.27	1.14	0.14pt
新規求職者数	2,126	1,458	2,437	▲12.8%	33,088	34,709	34,952	▲5.3%	477,577	361,637	538,684	▲11.3%
新規求人数	4,379	3,558	3,652	19.9%	68,138	70,827	70,433	▲3.3%	971,986	780,980	946,562	2.7%
新規求人倍率	2.06	2.44	1.50	0.56pt	2.06	2.04	2.02	0.04pt	2.07	1.90	1.77	0.30pt

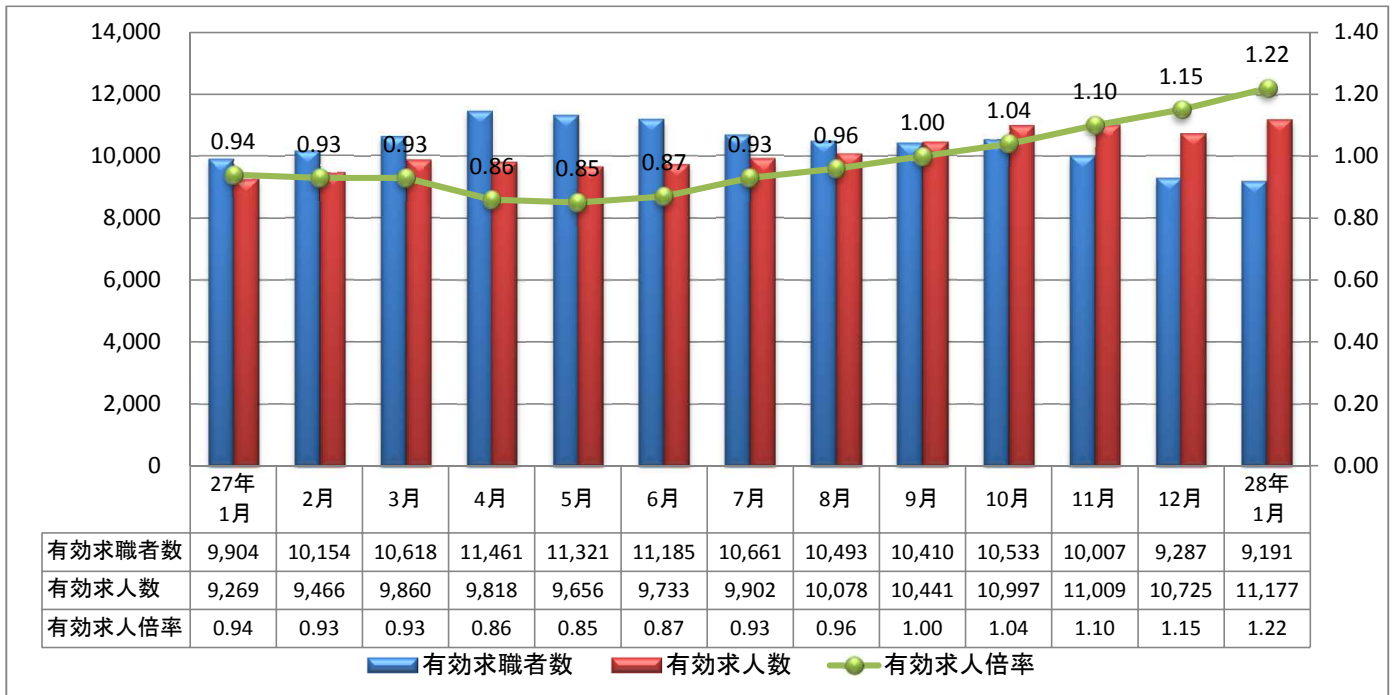
※1 新規学卒者を除き、パートタイムを含む。

※2 ハローワーク茨木の数値及び全国の求人数・求職者数は原数値。その他の数値は季節調整値。

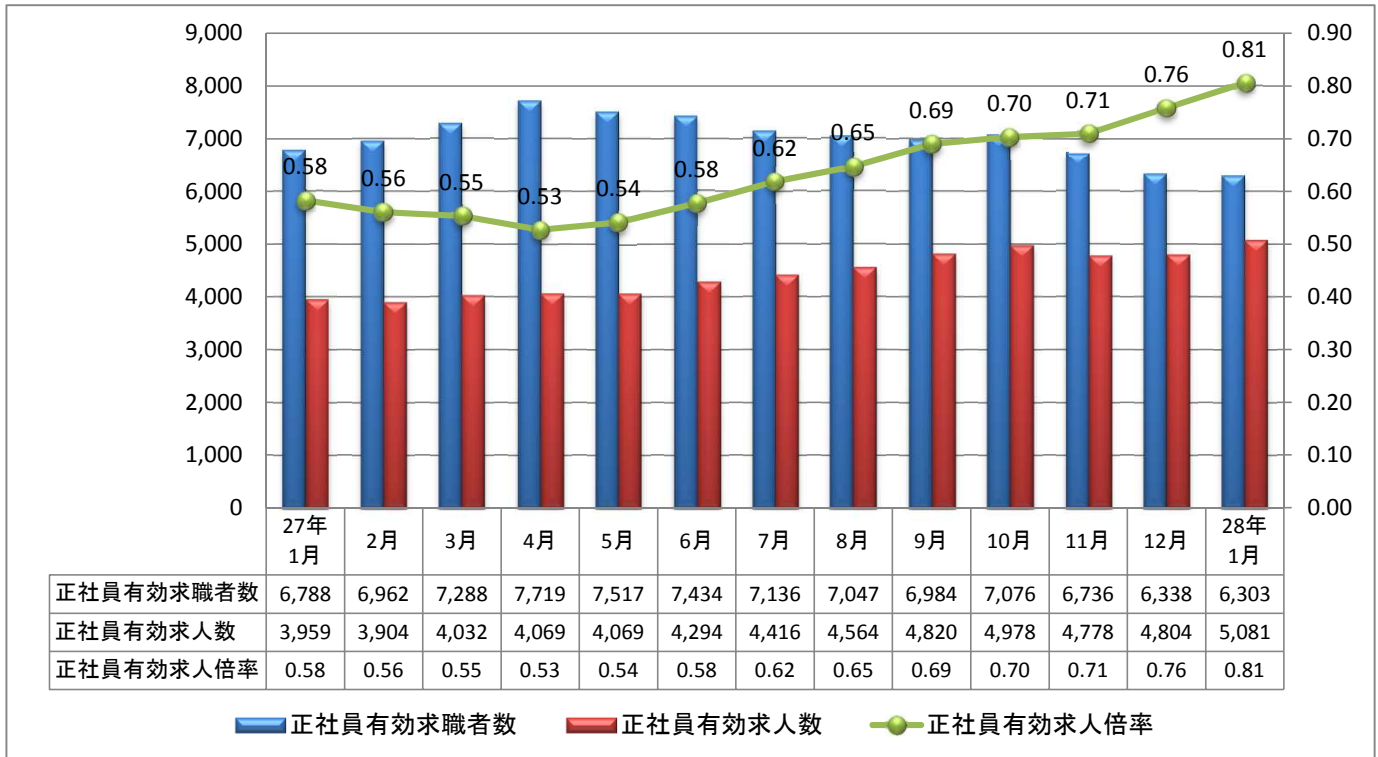
※3 全国の季節調整値の前月以前の数値は、新季節指数により改定されている。

※4 ▲は前年同月比でマイナス。

### 2. 有効求人倍率の推移 (ハローワーク茨木)

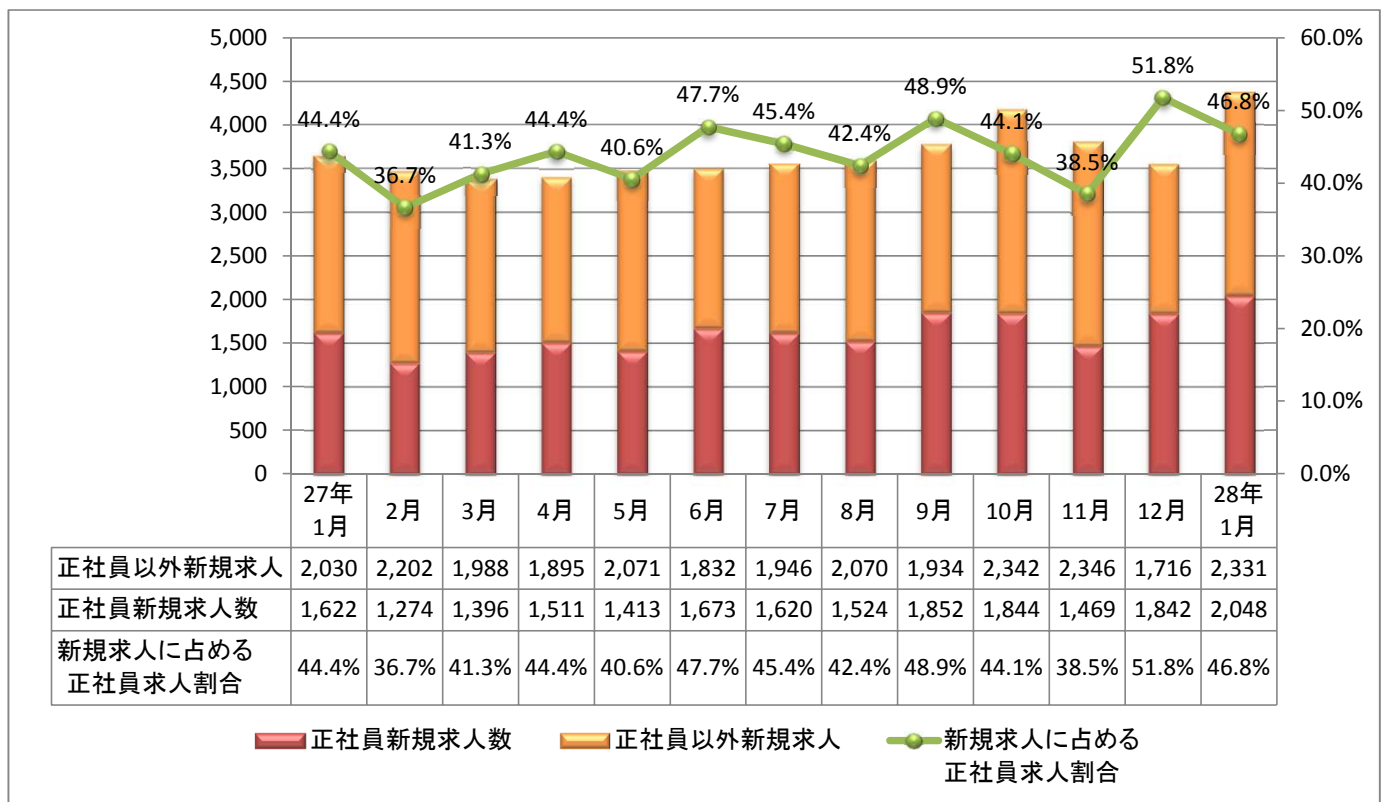


### 3. 正社員有効求人倍率の推移（ハローワーク茨木）

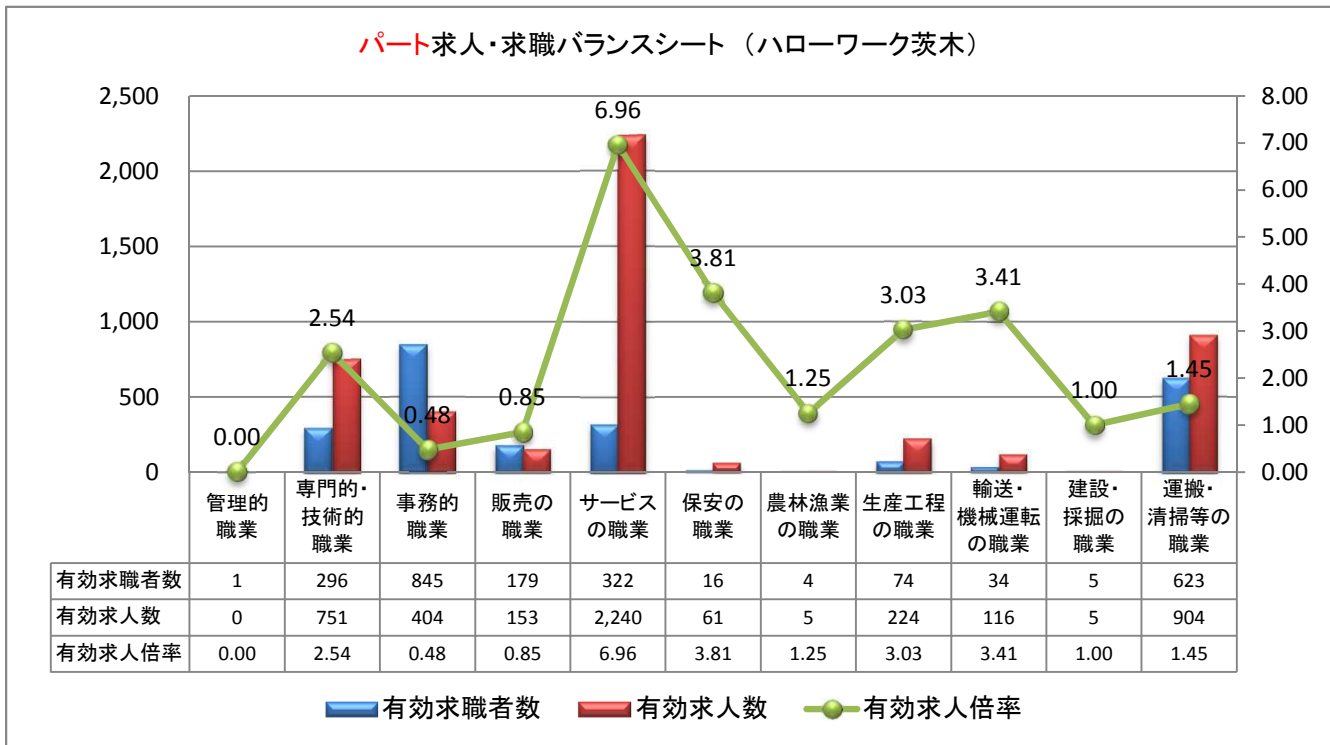
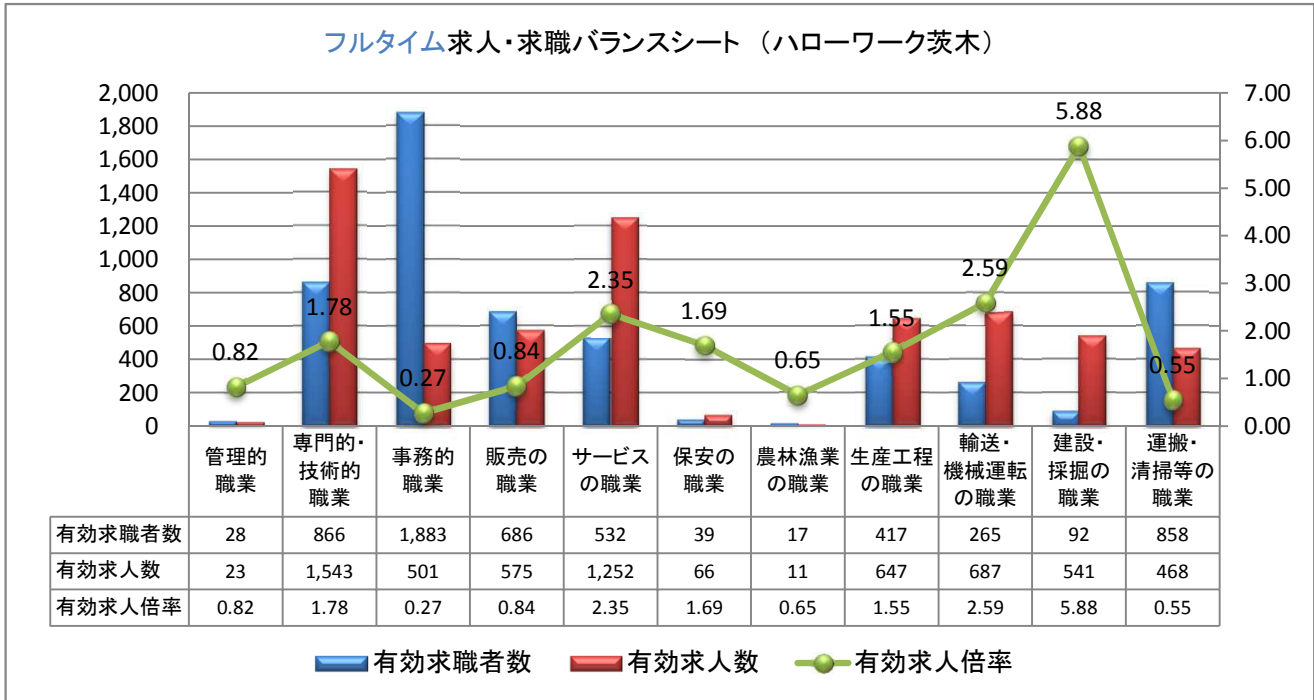


※ 正社員有効求職者数はパートタイムを除く常用の有効求職者数で、派遣労働者や契約社員を希望する者も含む。  
 このため正社員有効求人倍率は厳密な意味での正社員有効求人倍率より低い値となる。

### 4. 新規求人に占める正社員求人の割合（ハローワーク茨木）



## 5. 求人・求職バランスシート

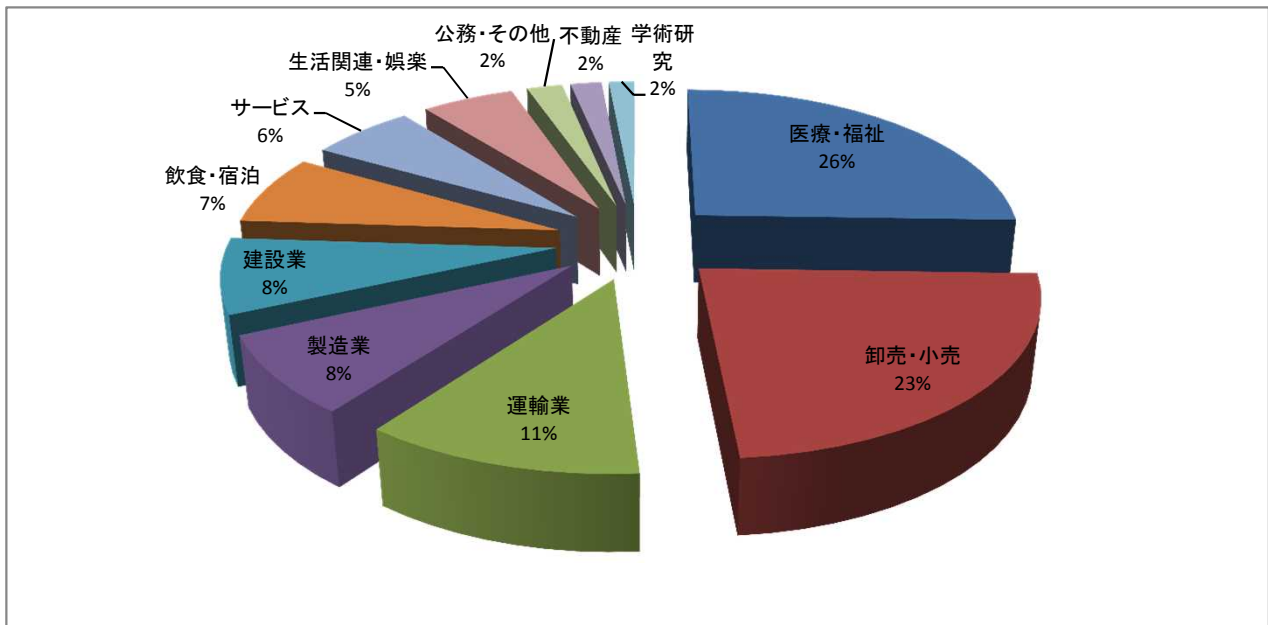


※1 専門的・技術的職業には、「開発技術者」「建築・土木技術者」「情報処理技術者」「医師」「看護師」「保育士」「税理士」などを含む。  
 ※2 分類不能の職業を除く。

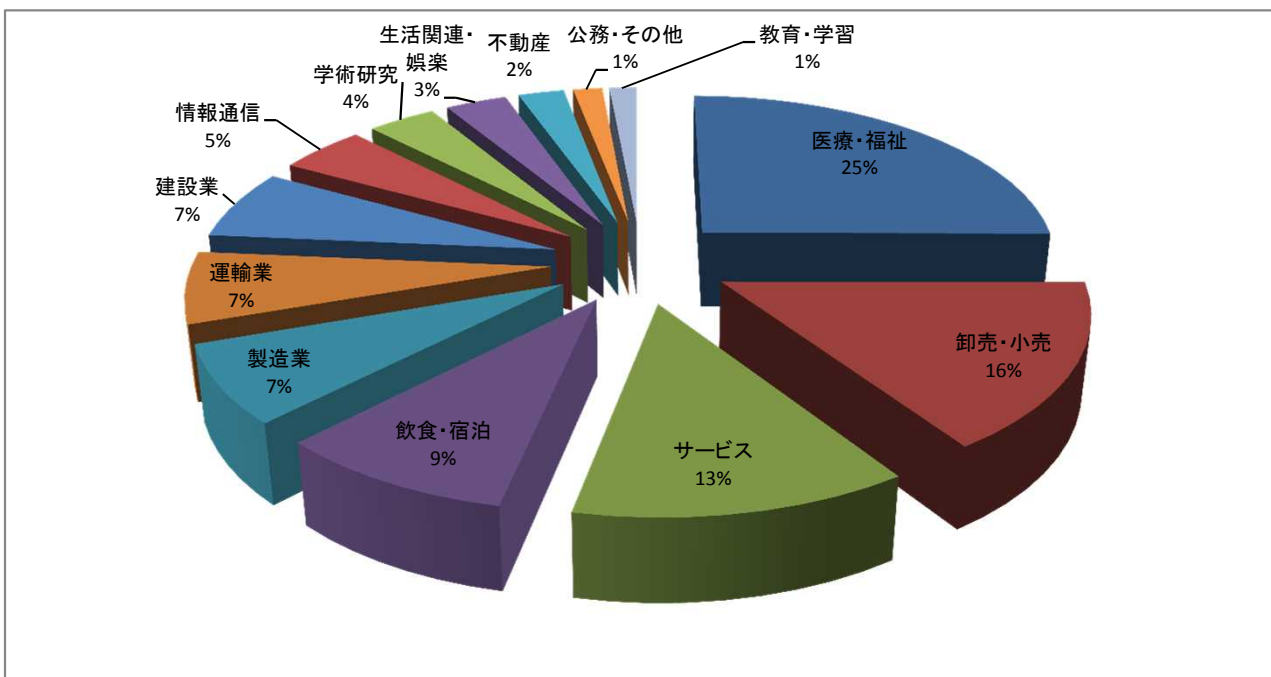
フルタイム求人では求人倍率が高い職種は、1位が「建設・採掘の職業」で5.88倍、2位が「輸送・機械運転の職業」で2.59倍、3位が「サービスの職業」で2.35倍となっている。  
 パート求人では、1位が「サービスの職業」で6.96倍、2位が「保安の職業」で3.81倍、3位が「輸送・機械運転の職業」で3.41倍となっている。  
 フルタイム・パートともに「事務的職業」の求人倍率は他の職業と比べて低く、フルタイムが0.27倍、パートが0.48倍となっている。

## 6. 産業別求人状況

### ① 産業別に見た有効求人人数 (ハローワーク茨木)



### ② 産業別に見た有効求人人数 (大阪府)

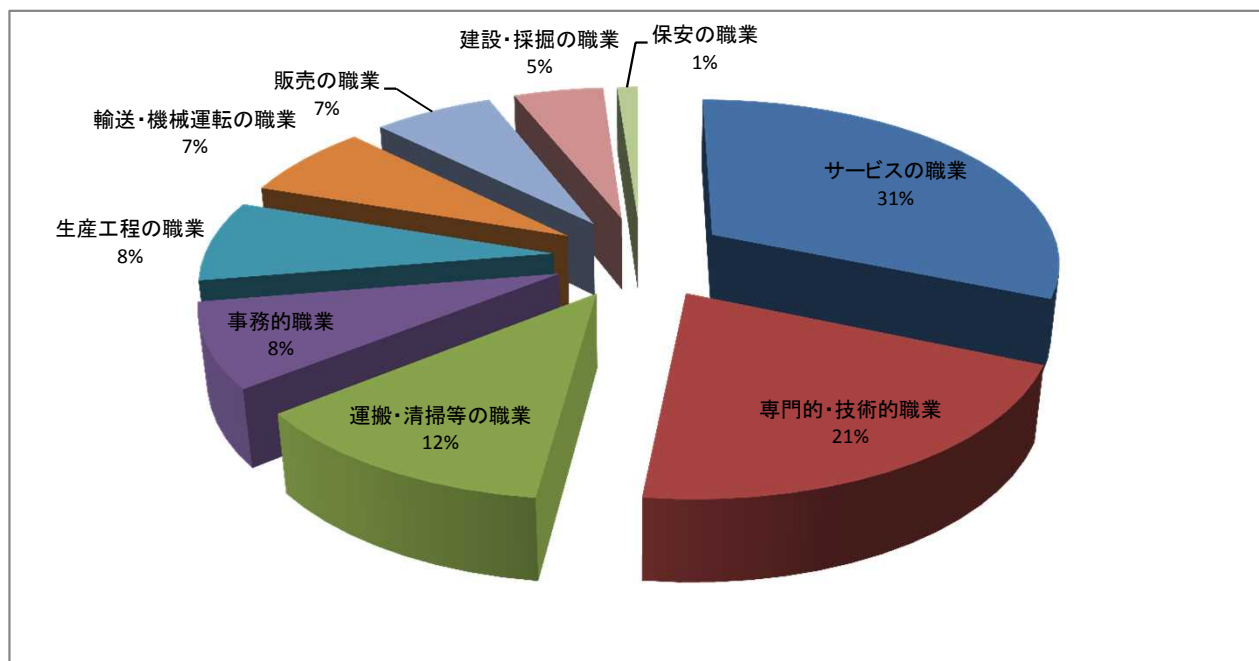


※1%未満の業種は省略。

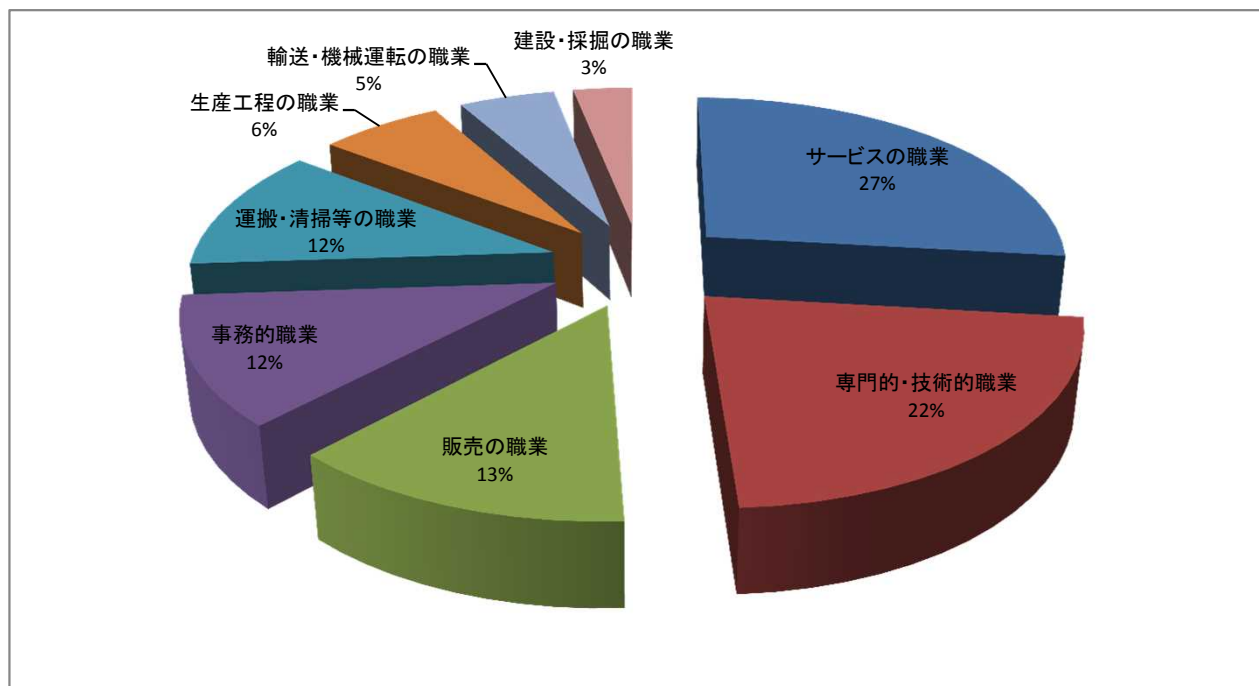
有効求人人数に占める産業別の割合は、「医療・福祉」と「卸売・小売」が大きく、この2つの業種で求人全体の約半数を占める。「運輸業」、「製造業」をあわせると、求人全体の3分の2を超える。大阪府全体と比較すると、ハローワーク茨木では「運輸業」の占める割合が大きく、「サービス」の業種が占める割合は小さい。

## 7. 職種別求人状況

### ① 職種別に見た有効求人人数 (ハローワーク茨木)



### ② 職種別に見た有効求人人数 (大阪府)



※1 専門的・技術的職業には、「開発技術者」「建築・土木技術者」「情報処理技術者」「医師」「看護師」「保育士」「税理士」などを含む。

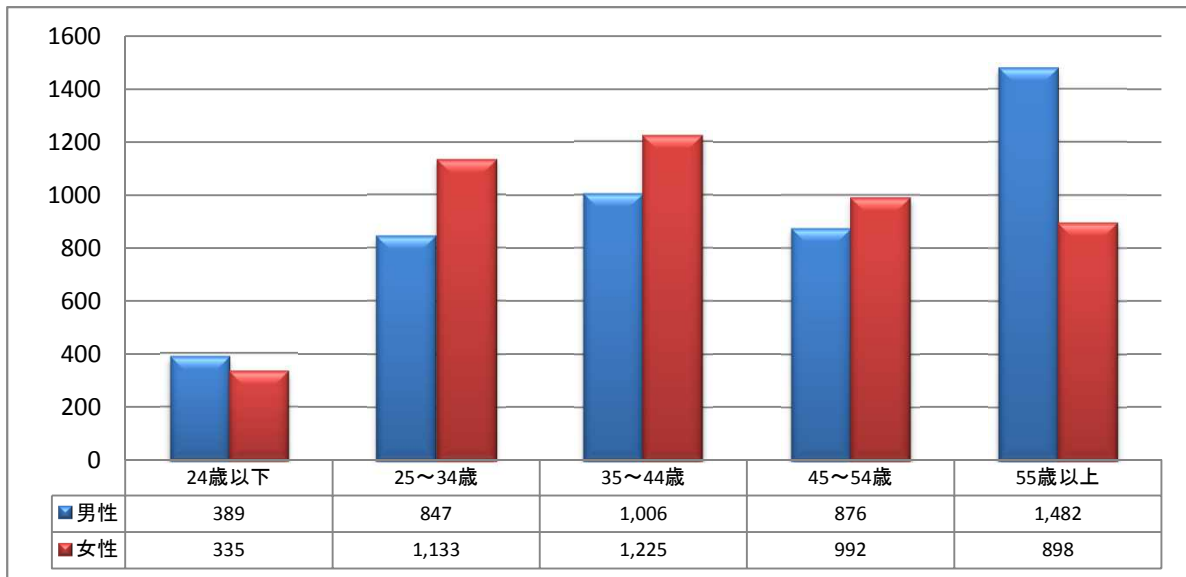
※2 1%未満の職種は省略。

有効求人人数に占める職種別の割合では、「サービスの職業」と「専門的・技術的職業」が大きく、この2つの職種で求人全体の半数以上を占める。

大阪府全体と比較すると、ハローワーク茨木では「販売の職業」や「事務的職業」が占める割合が小さい。

## 8. 年齢別有効求職者数

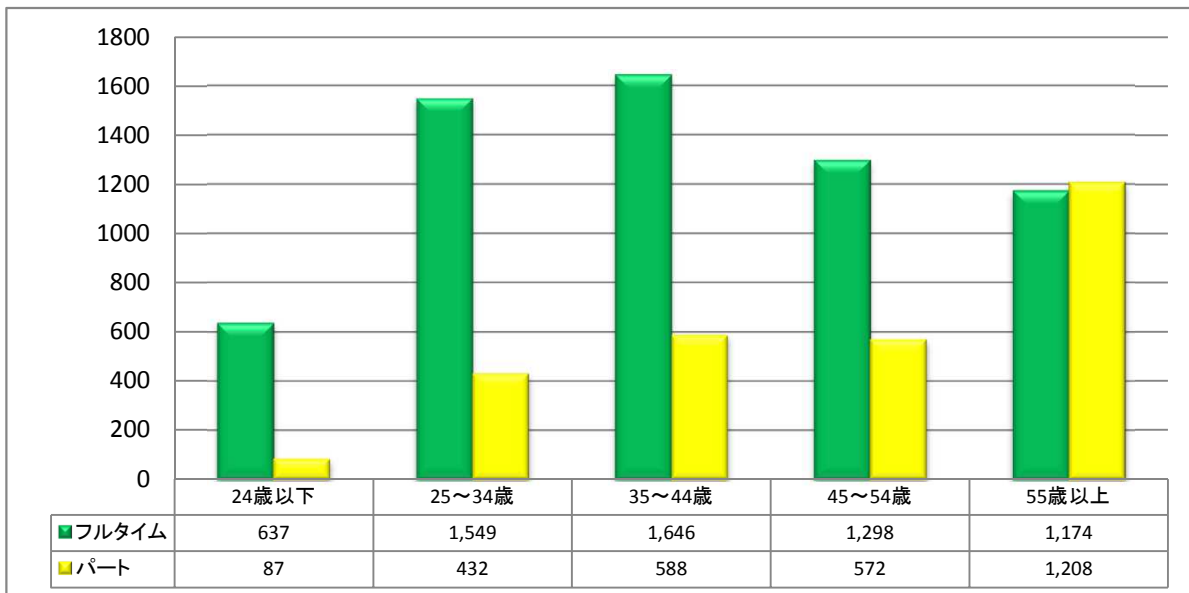
### ①年齢別・男女別に見た有効求職者数（ハローワーク茨木）



※平成16年11月から求職申込書における「性別」欄の記載が任意となったことに伴い、男女別の合計は全体の値と必ずしも一致しない。

男性の求職者で最も多い年齢層は「55歳以上」で、次いで「35～44歳」、「45歳～54歳」となっている。女性は「35～44歳」が最も多く、次いで「25～34歳」、「45～54歳」となっている。男女とも「24歳以下」の若年層の割合は低い。また男女を通じて最も多い年齢層は男性の「55歳以上」となっている。

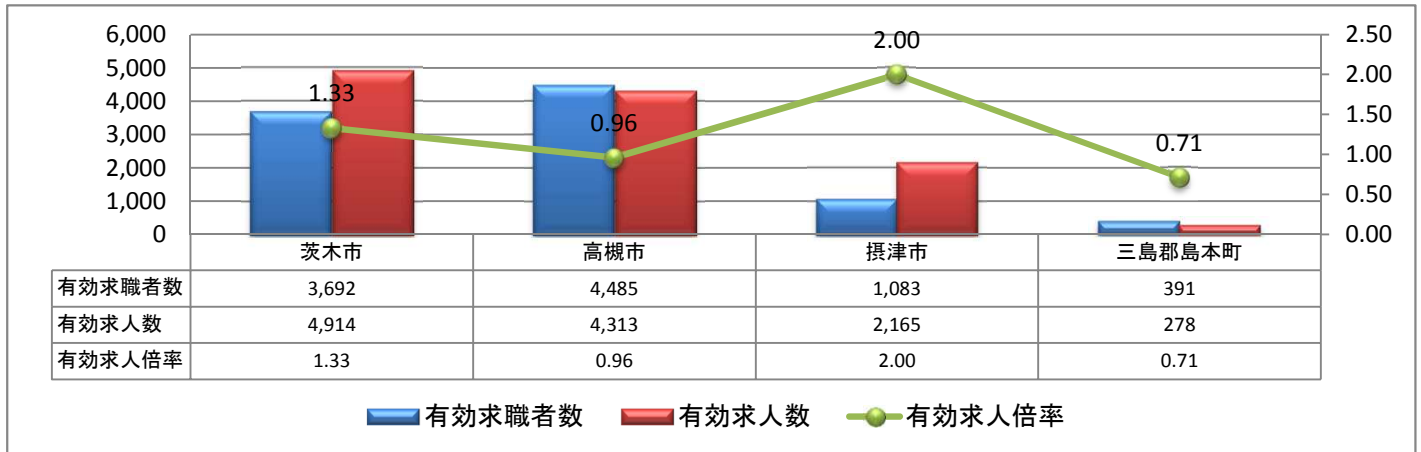
### ②年齢別・雇用形態別に見た有効求職者数（ハローワーク茨木）



フルタイムを希望する求職者で最も多い年齢層は「35～44歳」で、次いで「25～34歳」、「45～54歳」となっている。パートでは「55歳以上」が最も多く、次いで「35～44歳」、「45～54歳」となっている。年齢が若いほどフルタイムの仕事を希望する傾向が強く、逆に55歳以上の高齢者ではパートを希望する人の割合がフルタイムを上回っている。

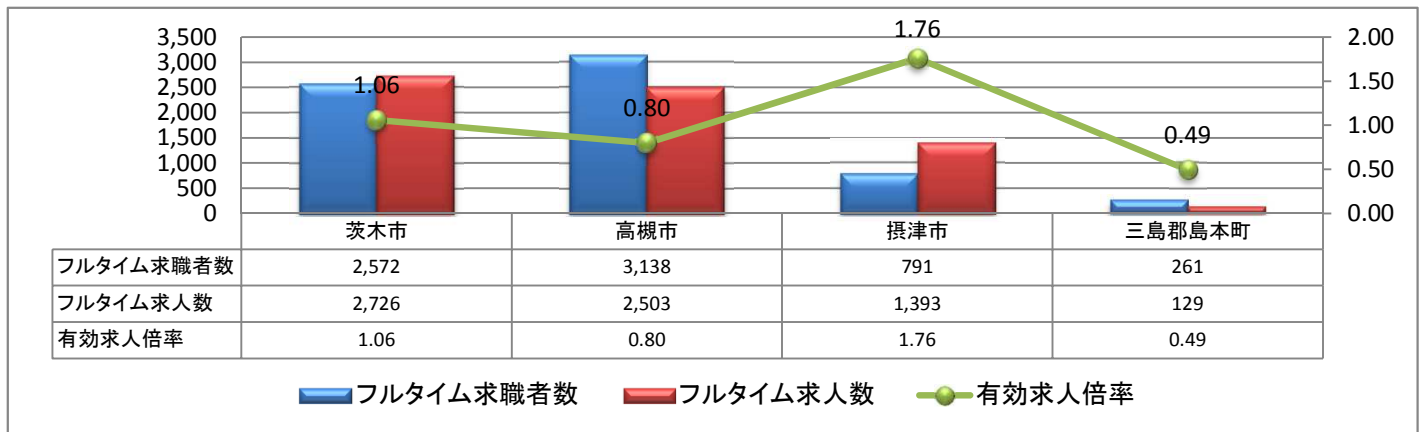
## 9. 地域別求人・求職バランスシート

### ①地域別に見た有効求人倍率

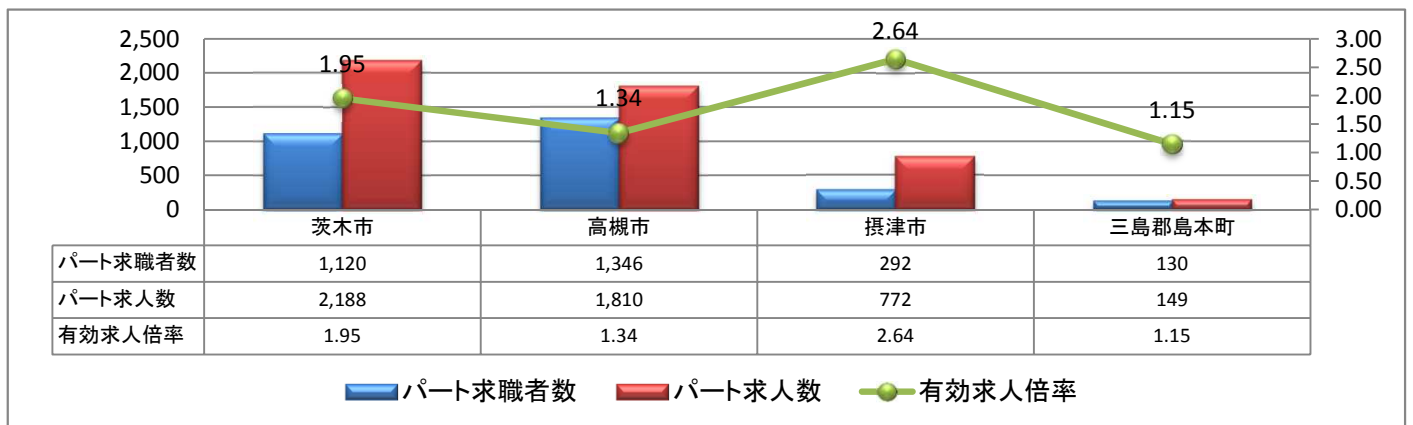


※地域別の有効求職者数は求職者の現住所、有効求人数は求人票の就業地を集計したもので、茨木所以外の受理件数を含む。

### ②フルタイム



### ③パート



ハローワーク茨木の管轄地域(三市一町)で求職者が最も多いのは高槻市で、次いで茨木市、摂津市、三島郡島本町の順となっている。

求人数が最も多いのは茨木市で、次いで高槻市、摂津市、三島郡島本町の順で多い。

摂津市の有効求人倍率は2.00倍で、三市一町の中では最も高く、大阪府全体や全国平均よりも高い。

10. 産業別有効求人人数 (詳細)

平成28年 1月内容

ハローワーク茨木

産業分類 (大分類・中分類・一部小分類)	一般フルタイム			一般パートタイム			合計		
	当月	前年同月	前年同月比	当月	前年同月	前年同月比	当月	前年同月	前年同月比
産業計	6,314	5,194	21.6%	4,863	4,075	19.3%	11,177	9,269	20.6%
AB 農林漁業	5	4	25.0%	5	0	-	10	4	150.0%
C 鉱業	0	0	-	0	0	-	0	0	-
052(石炭・亜炭)	0	0	-	0	0	-	0	0	-
D 建設業	805	632	27.4%	43	26	65.4%	848	658	28.9%
06総合工事業	404	354	14.1%	25	21	19.0%	429	375	14.4%
082(電気工事)	9	21	▲57.1%	0	0	-	9	21	▲57.1%
E 製造業	628	483	30.0%	258	234	10.3%	886	717	23.6%
09食料品	42	31	35.5%	101	120	▲15.8%	143	151	▲5.3%
10飲料	9	2	350.0%	3	7	▲57.1%	12	9	33.3%
11繊維	6	9	▲33.3%	5	2	150.0%	11	11	0.0%
12木材	5	1	400.0%	0	0	-	5	1	400.0%
13家具	3	4	▲25.0%	1	1	0.0%	4	5	▲20.0%
14ハルブ	54	33	63.6%	8	4	100.0%	62	37	67.6%
15印刷	10	21	▲52.4%	26	19	36.8%	36	40	▲10.0%
16化学	10	19	▲47.4%	9	10	▲10.0%	19	29	▲34.5%
17石油	0	0	-	0	0	-	0	0	-
18プラスチック	58	32	81.3%	33	19	73.7%	91	51	78.4%
19コム	3	2	50.0%	6	1	500.0%	9	3	200.0%
21窯業	13	6	116.7%	4	3	33.3%	17	9	88.9%
22鉄鋼	9	6	50.0%	0	0	-	9	6	50.0%
23非鉄	12	10	20.0%	0	0	-	12	10	20.0%
234(電線)	0	0	-	0	0	-	0	0	-
24金属製品	61	49	24.5%	18	13	38.5%	79	62	27.4%
25はん用機械	112	63	77.8%	9	9	0.0%	121	72	68.1%
26生産用機械	41	47	▲12.8%	10	1	900.0%	51	48	6.3%
27業務用機械	6	4	50.0%	4	3	33.3%	10	7	42.9%
28電子部品	4	7	▲42.9%	2	6	▲66.7%	6	13	▲53.8%
29電気機械器具製造業	75	82	▲8.5%	4	8	▲50.0%	79	90	▲12.2%
293・294・301(民生)	14	14	0.0%	4	0	-	18	14	28.6%
296・297・302・303・28(電子機器等)	11	8	37.5%	2	7	▲71.4%	13	15	▲13.3%
296(電子応用)	3	0	-	0	0	-	3	0	-
297(電子計測)	4	1	300.0%	0	1	▲100.0%	4	2	100.0%
299(その他電気)	43	50	▲14.0%	0	0	-	43	50	▲14.0%
30情報通信機械	5	0	-	4	0	-	9	0	-
301(通信機械)	5	0	-	4	0	-	9	0	-
303(電子計算機)	0	0	-	0	0	-	0	0	-
28.30 ハードウェア	9	7	28.6%	6	6	0.0%	15	13	15.4%
31輸送	22	10	120.0%	0	5	▲100.0%	22	15	46.7%
311(自動車)	17	4	325.0%	0	5	▲100.0%	17	9	88.9%
313(船舶製造等)	1	2	▲50.0%	0	0	-	1	2	▲50.0%
273・274・275・323(精密)	5	3	66.7%	4	1	300.0%	9	4	125.0%
275(光学)	1	2	▲50.0%	2	0	-	3	2	50.0%
323(時計)	0	0	-	0	0	-	0	0	-
20.32 その他製造	68	45	51.1%	11	3	266.7%	79	48	64.6%
F 電気・ガス・熱供給・水道業	10	5	100.0%	3	2	50.0%	13	7	85.7%
G 情報通信	49	25	96.0%	11	24	▲54.2%	60	49	22.4%
37通信	7	0	-	2	3	▲33.3%	9	3	200.0%
38放送	0	0	-	0	0	-	0	0	-
39情報サービス	40	24	66.7%	6	20	▲70.0%	46	44	4.5%
391(ソフト)	35	21	66.7%	2	19	▲89.5%	37	40	▲7.5%
392(情報処理)	2	3	▲33.3%	1	1	0.0%	3	4	▲25.0%
40インターネット付随サービス業	1	0	-	2	1	100.0%	3	1	200.0%
H 運輸業	926	882	5.0%	328	356	▲7.9%	1,254	1,238	1.3%
43旅客運送	33	31	6.5%	6	6	0.0%	39	37	5.4%
44貨物運送	784	689	13.8%	260	220	18.2%	1,044	909	14.9%
I 卸売・小売	972	578	68.2%	1,585	1,303	21.6%	2,557	1,881	35.9%
50～55 卸売	499	312	59.9%	927	745	24.4%	1,426	1,057	34.9%
543・593(ハード等)	24	12	100.0%	31	43	▲27.9%	55	55	0.0%
543(電気機械)	0	1	▲100.0%	1	0	-	1	1	0.0%
56～61 小売	473	266	77.8%	658	558	17.9%	1,131	824	37.3%
56各種商品小売業	33	29	13.8%	17	113	▲85.0%	50	142	▲64.8%
593(機械小売)	24	11	118.2%	30	43	▲30.2%	54	54	0.0%
J 金融・保険	29	25	16.0%	10	5	100.0%	39	30	30.0%
62～64銀行	3	0	-	1	0	-	4	0	-
65.66金融・先物	4	0	-	4	0	-	8	0	-
67保険業	22	25	▲12.0%	5	5	0.0%	27	30	▲10.0%
K 不動産	135	78	73.1%	64	41	56.1%	199	119	67.2%
693(駐車場)	0	0	-	0	0	-	0	0	-
70物品賃貸業	58	21	176.2%	29	8	262.5%	87	29	200.0%
703(事務機械)	0	0	-	0	0	-	0	0	-
L 学術研究	116	64	81.3%	48	46	4.3%	164	110	49.1%
73広告	12	3	300.0%	4	0	-	16	3	433.3%
M 飲食・宿泊	494	432	14.4%	299	265	12.8%	793	697	13.8%
75宿泊	3	3	0.0%	1	14	▲92.9%	4	17	▲76.5%
76飲食	491	429	14.5%	298	247	20.6%	789	676	16.7%
761・762・763・764・767・769(一般)	490	423	15.8%	298	228	30.7%	788	651	21.0%
N 生活関連・娯楽	312	247	26.3%	276	263	4.9%	588	510	15.3%
78理美容業	259	180	43.9%	44	47	▲6.4%	303	227	33.5%
O 教育・学習	36	18	100.0%	44	48	▲8.3%	80	66	21.2%
P 医療・福祉	1,413	1,312	7.7%	1,384	1,119	23.7%	2,797	2,431	15.1%
83医療業	628	609	3.1%	460	445	3.4%	1,088	1,054	3.2%
84保健衛生	0	1	▲100.0%	1	1	0.0%	1	2	▲50.0%
85社会保険	785	702	11.8%	923	673	37.1%	1,708	1,375	24.2%
854老人・介護	528	468	12.8%	560	414	35.3%	1,088	882	23.4%
859その他社会保険	46	42	9.5%	89	91	▲2.2%	135	133	1.5%
Q 複合サービス	1	2	▲50.0%	3	15	▲80.0%	4	17	▲76.5%
86郵便	0	0	-	0	10	▲100.0%	0	10	▲100.0%
R サービス	334	381	▲12.3%	324	260	24.6%	658	641	2.7%
88廃棄物処理	35	22	59.1%	12	8	50.0%	47	30	56.7%
89自動車整備	68	72	▲5.6%	9	3	200.0%	77	75	2.7%
90機械修理	12	15	▲20.0%	0	0	-	12	15	▲20.0%
91紹介・派遣	15	18	▲16.7%	38	38	0.0%	53	56	▲5.4%
912(労働者派遣)	14	18	▲22.2%	27	38	▲28.9%	41	56	▲26.8%
92その他の事業サービス	177	249	▲28.9%	245	203	20.7%	422	452	▲6.6%
93～96その他サービス	27	5	440.0%	20	8	150.0%	47	13	261.5%
ST 公務・その他	49	26	88.5%	178	68	161.8%	227	94	141.5%
IT関連産業計	87	64	35.9%	44	73	▲39.7%	131	137	▲4.4%

※▲は前年同月比でマイナス。



11. 職種別有効求人倍率（詳細）

平成28年 1月内容 ハローワーク茨木

職業分類 (中分類及び特定区分小計)	一般フルタイム			一般パートタイム			合計		
	有効求職者数	有効求人数	有効求人倍率	有効求職者数	有効求人数	有効求人倍率	有効求職者数	有効求人数	有効求人倍率
職業計	6,304	6,314	1.00	2,887	4,863	1.68	9,191	11,177	1.22
A管理的職業	28	23	0.82	1	0	0.00	29	23	0.79
B専門的・技術的職業	866	1,543	1.78	296	751	2.54	1,162	2,294	1.97
07開発技術者	60	49	0.82	8	2	0.25	68	51	0.75
08製造技術者	77	15	0.19	11	0	0.00	88	15	0.17
09建築・土木技術者等	58	179	3.09	8	2	0.25	66	181	2.74
10情報処理・通信技術者	115	18	0.16	10	2	0.20	125	20	0.16
11その他の技術者	8	6	0.75	1	1	1.00	9	7	0.78
12医師、薬剤師等	14	31	2.21	12	25	2.08	26	56	2.15
13保健師、助産師等	86	265	3.08	72	227	3.15	158	492	3.11
14医療技術者	49	144	2.94	19	86	4.53	68	230	3.38
15その他の保健医療	66	417	6.32	20	41	2.05	86	458	5.33
16社会福祉の専門的職業	117	344	2.94	65	222	3.42	182	566	3.11
22美術家、デザイナー等	75	34	0.45	11	35	3.18	86	69	0.80
05.06.17～21.23.24その他の専門的職業	141	41	0.29	59	108	1.83	200	149	0.75
C事務的職業	1,883	501	0.27	845	404	0.48	2,728	905	0.33
25一般事務員	1,561	289	0.19	781	315	0.40	2,342	604	0.26
26会計事務員	124	55	0.44	16	26	1.63	140	81	0.58
27生産関連事務員	33	45	1.36	10	18	1.80	43	63	1.47
28営業・販売関連事務員	137	77	0.56	25	18	0.72	162	95	0.59
29外勤事務員	0	4	-	3	0	0.00	3	4	1.33
30運輸・郵便事務	5	30	6.00	3	13	4.33	8	43	5.38
31事務用機器操作の職業	23	1	0.04	7	14	2.00	30	15	0.50
D販売の職業	686	575	0.84	179	153	0.85	865	728	0.84
32商品販売の職業	239	222	0.93	158	149	0.94	397	371	0.93
33販売類似の職業	14	30	2.14	3	3	1.00	17	33	1.94
34営業の職業	433	323	0.75	18	1	0.06	451	324	0.72
Eサービスの職業	532	1,252	2.35	322	2,240	6.96	854	3,492	4.09
35家庭生活支援サービス	3	0	0.00	1	0	0.00	4	0	0.00
36介護サービスの職業	205	402	1.96	100	596	5.96	305	998	3.27
37保健医療サービス	25	126	5.04	18	78	4.33	43	204	4.74
38生活衛生サービス	57	255	4.47	22	35	1.59	79	290	3.67
39飲食調理の職業	92	270	2.93	91	1,117	12.27	183	1,387	7.58
40接客・給仕の職業	69	194	2.81	46	193	4.20	115	387	3.37
41居住施設・ビルの管理	56	1	0.02	26	4	0.15	82	5	0.06
42その他のサービス	25	4	0.16	18	217	12.06	43	221	5.14
F保安の職業	39	66	1.69	16	61	3.81	55	127	2.31
G農林漁業の職業	17	11	0.65	4	5	1.25	21	16	0.76
H生産工程の職業	417	647	1.55	74	224	3.03	491	871	1.77
49生産設備(金属)	6	3	0.50	1	0	0.00	7	3	0.43
50生産設備(金属除く)	8	12	1.50	2	1	0.50	10	13	1.30
51生産設備(機械)	7	9	1.29	2	0	0.00	9	9	1.00
52金属材料製造等	53	150	2.83	8	16	2.00	61	166	2.72
54製品製造・加工処理	176	171	0.97	35	158	4.51	211	329	1.56
57機械組立の職業	73	86	1.18	13	15	1.15	86	101	1.17
60機械整備・修理の職業	44	153	3.48	4	10	2.50	48	163	3.40
61製品検査(金属)	3	3	1.00	0	0	-	3	3	1.00
62製品検査(金属除く)	1	6	6.00	2	12	6.00	3	18	6.00
63機械検査の職業	0	2	-	2	4	2.00	2	6	3.00
64生産関連・生産類似	46	52	1.13	5	8	1.60	51	60	1.18
I輸送・機械運転の職業	265	687	2.59	34	116	3.41	299	803	2.69
66自動車運転の職業	188	580	3.09	26	104	4.00	214	684	3.20
68その他の輸送の職業	50	75	1.50	7	11	1.57	57	86	1.51
69定置・建設機械運転	27	32	1.19	1	1	1.00	28	33	1.18
J建設・採掘の職業	92	541	5.88	5	5	1.00	97	546	5.63
70建設躯体工事の職業	4	126	31.50	1	0	0.00	5	126	25.20
71建設の職業	38	182	4.79	1	1	1.00	39	183	4.69
72電気工事の職業	29	98	3.38	2	2	1.00	31	100	3.23
73土木の職業	21	135	6.43	1	2	2.00	22	137	6.23
K運搬・清掃等の職業	858	468	0.55	623	904	1.45	1,481	1,372	0.93
75運搬の職業	199	340	1.71	54	289	5.35	253	629	2.49
76清掃の職業	111	22	0.20	122	158	1.30	233	180	0.77
77包装の職業	8	20	2.50	15	51	3.40	23	71	3.09
78その他の運搬等の職業	540	86	0.16	432	406	0.94	972	492	0.51
分類不能の職業	621	0	0.00	488	0	0.00	1,109	0	0.00
(IT関連計)	274	95	0.35	34	53	1.56	308	148	0.48
(IT技術関連小計)	163	42	0.26	15	3	0.20	178	45	0.25
(IT操作関連小計)	97	31	0.32	15	45	3.00	112	76	0.68
(IT製造関連小計)	14	22	1.57	4	5	1.25	18	27	1.50
(福祉関連計)	384	941	2.45	203	954	4.70	587	1,895	3.23
(介護関連小計)	272	592	2.18	119	691	5.81	391	1,283	3.28
(その他小計)	112	349	3.12	84	263	3.13	196	612	3.12

※緑数字は有効求人倍率が1.00倍以上。

News!

お仕事探しをサポートする施設

# リニューアル オープン!



JR 高槻駅  
徒歩 1 分

～ハローワークと高槻市が共同運営する就労支援施設～

## 「ワークサポートたかつき」 (高槻市地域職業相談室)

フロア拡大!  
より快適に!

求人検索パソコン増設!

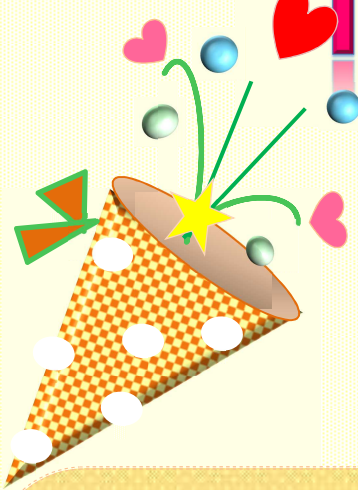
同じフロアに・・・

ハローワーク

～仕事と子育ての両立を目指す女性の就職を支援する～

## 「マザーズコーナー」

開設!



- ★チャイルドスペース完備
- ★担当者制 (予約制) による職業相談
- ★保育・子育て支援サービス関連の情報提供
- ★応募書類の書き方指導・模擬面接の実施  
etc.



### ワークサポートたかつき (高槻市地域職業相談室)

〒569-0804

高槻市紺屋町1-2 クロスパル高槻5階

電話: 072-684-1112

ご利用時間: 月～土10時～18時

(日・休祝日・年末年始休み)



### ※ハローワークマザーズコーナー

ご利用時間: 月～金10時～18時

(土日・休祝日・年末年始休み)

