

応募したくなる求人へ!

生産工程の職業

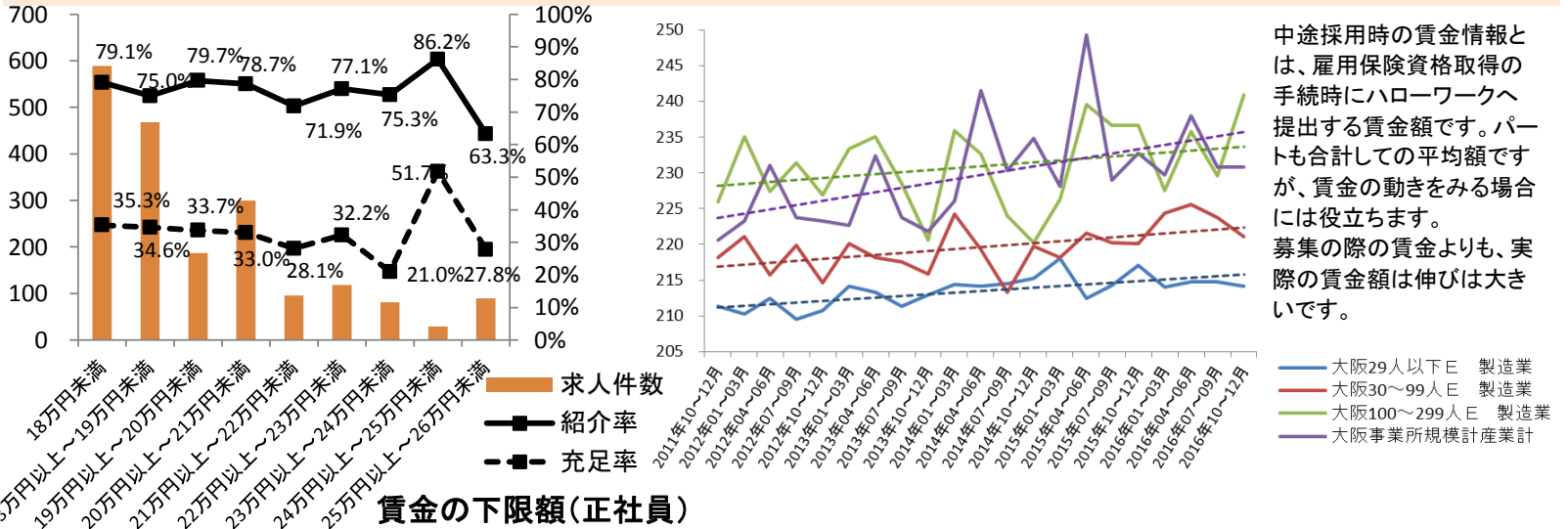
紹介率は76.5%と全職種平均の54.0%に比べかなり高いです。

※紹介率は、募集全体に対し、紹介があった求人数を意味します。

充足率も33.3%と全職種平均の20.1%に比べ高いです。

※充足率はそのうち採用があり充足した求人の割合を指します。

求人募集の際の給与額と実際の給与額の動き



中途採用時の賃金情報とは、雇用保険資格取得の手続き時にハローワークへ提出する賃金額です。パートも合計しての平均額ですが、賃金の動きをみる場合には役立ちます。募集の際の賃金よりも、実際の賃金額は伸びは大きいです。

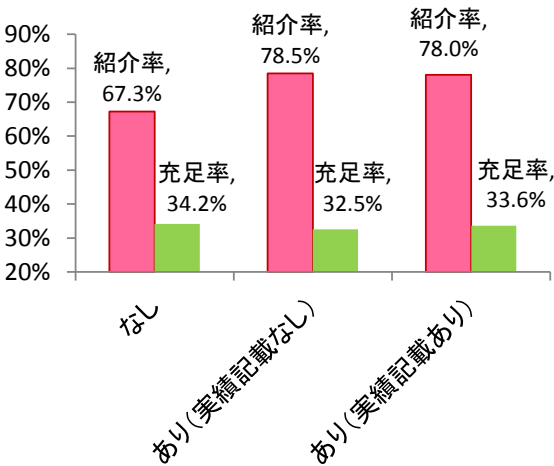
一般的に、仕事内容の説明はわかりやすい方が、どんな仕事かわかりやすくなるので、応募が増えます。また、充足率が高くなります。

特に製造は販売などとは異なり、仕事内容、製品、工程などを誰もが知っているといったケースはむしろ珍しいと思われる。ある程度求人票をくわしくご記入いただく必要が出てきます。

★どう書けばいいか、わからない場合には…
裏面をご利用ください。

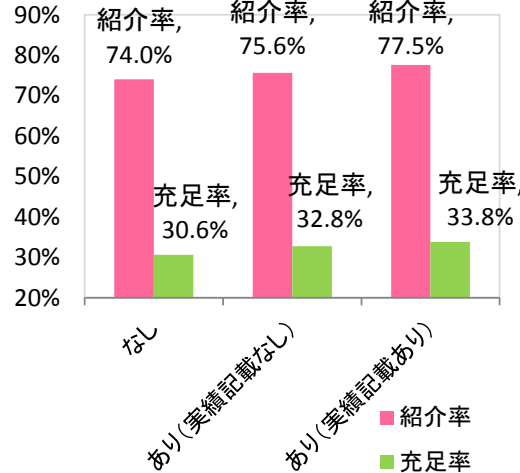
昇給、賞与の影響は?

昇給の有無と紹介率



給与は、同じ仕事内容なら多い方が応募は増えます。上の図は、賃金の下限欄に書き込まれた額を比べていますが、賃金が高い仕事は、難易度も高いようで、採用される率(充足率)が低くなっています。

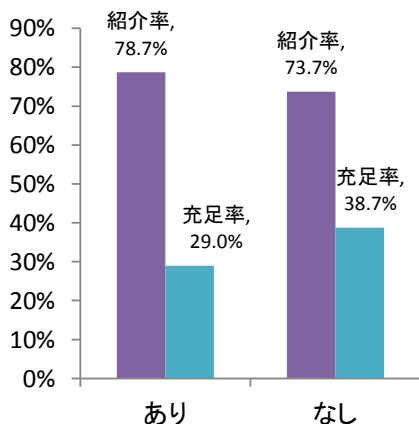
賞与



賞与の額については、前年度実績をご記入いただくことになっていきます。今年のこととはわからないので、過剰な期待をかけられても…と遠慮される事業所も多いのですが、書いていただいた方が応募者は増える傾向にあります。

書類選考をしない方が充足しやすい傾向があります

書類選考の有無



応募は書類選考の方が多いが、採用は書類選考せず直接面接する方が採用には結びつきやすいようです。

残業時間は少ない方が応募者も増えるようですが、特に充足率が下がっています。

残業時間の長さとの関連は?

