

応募したくなる求人へ! 居住施設・ビル等の管理

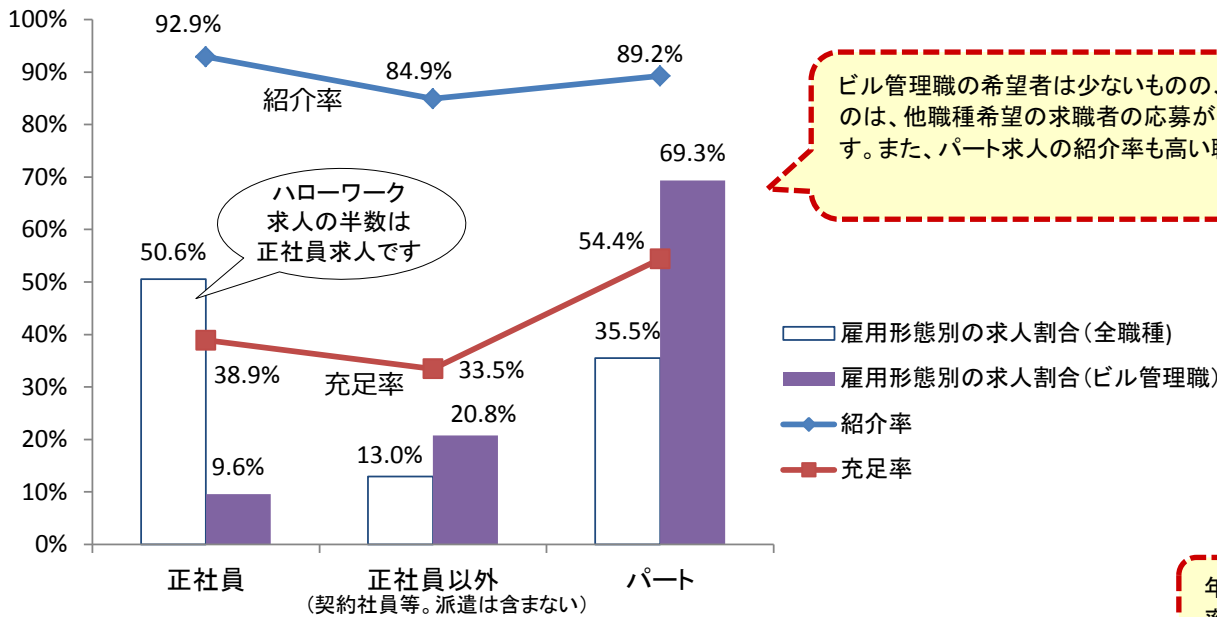
応募がある求人は88.6%で全職種平均の54.0%と比べて非常に良い職種です。

※紹介率は、募集全体に対し、紹介があった求人数件数を意味します。

充足率(採用者/紹介数)は16.3%と高めで採用されやすい職種と言えます。(全職種平均9.9%)

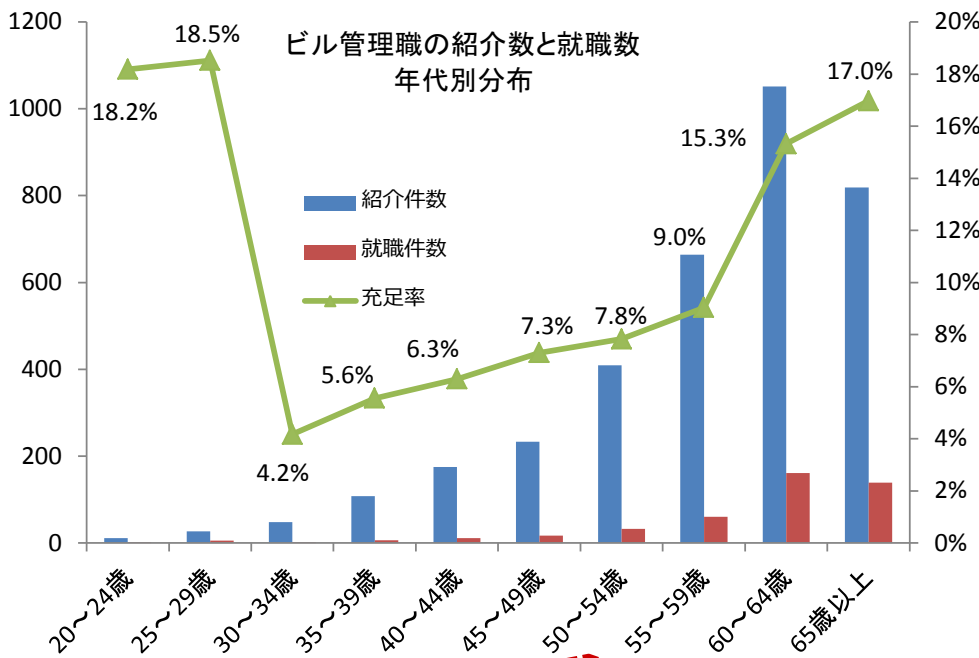
※充足率は採用があり充足した求人の割合を指します。

■ 仕事内容をくわしく書くと?

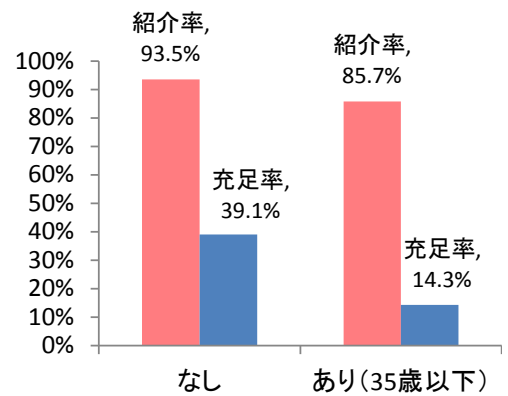


年齢制限で差が出たのは充足率でした。

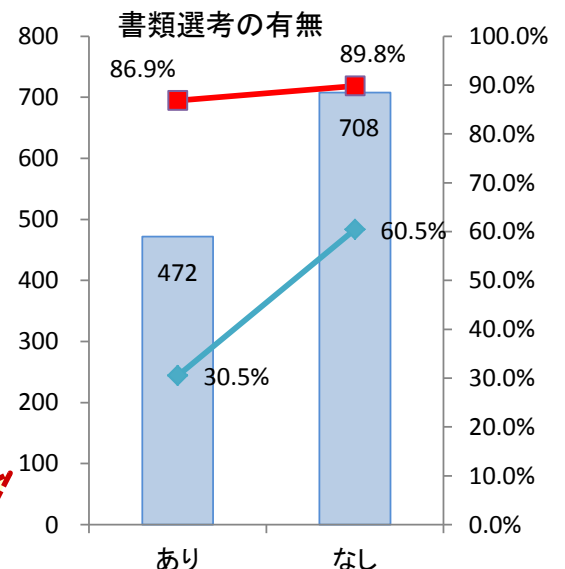
■ 年齢別の応募状況



年齢制限による紹介率の違い



■ 応募方法について



応募者は、60歳代前半層が最も多くなっています。さらに年齢が高いほど、充足率が高くなっています。高年齢の方により人材がたくさんおられるのでしょうか。

ビル管理職は、圧倒的にパート、またはフルタイムでも正社員以外の求人(1年更新等)が多いのですが、若年層については正社員求人が多く、充足率も高くなっています。

書類選考なしの求人の方が多く状況です。紹介率は、書類選考なしの方が多少良いですが、充足率は書類選考なしの方が60.5%と、書類選考ありの30.5%よりずっと良い状態です。