

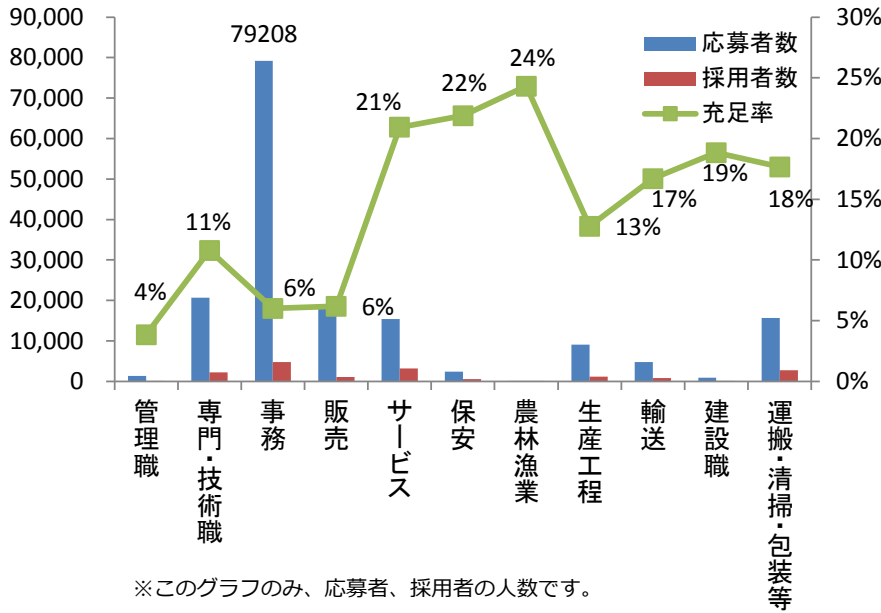
応募したくなる求人へ!

事務的職業

事務職は、求人1件当たりの応募者の平均が7.3人と、応募が非常に多い職種です。

※紹介率は、募集全体に対し、紹介があった求人件数を意味します。
※充足率とは、採用があり充足した求人の割合を指します。

■ 事務の応募者数はナンバー1! 人気職種です!

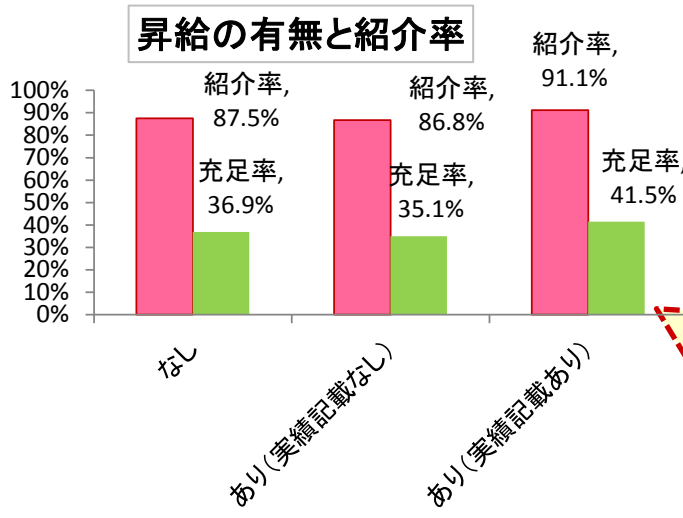


応募は非常に多いのですが、採用(採用者数/応募者)は6%と低めです。仕事内容はある程度くわしくご記入いただいた方が、ミスマッチが減ります。

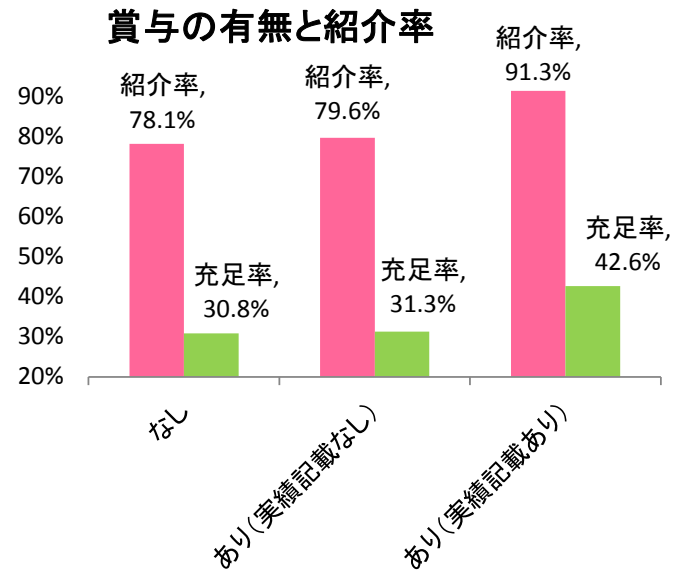
★どう書けばいいか、わからない場合は…裏面をご利用ください。

昇給、賞与の額(率)については、前年度実績をご記入いただくことになっています。今年のことはわからないので、過剰な期待をかけられても…と遠慮される事業所も多いのですが、書いていただいた方が応募者は増える傾向にあります。

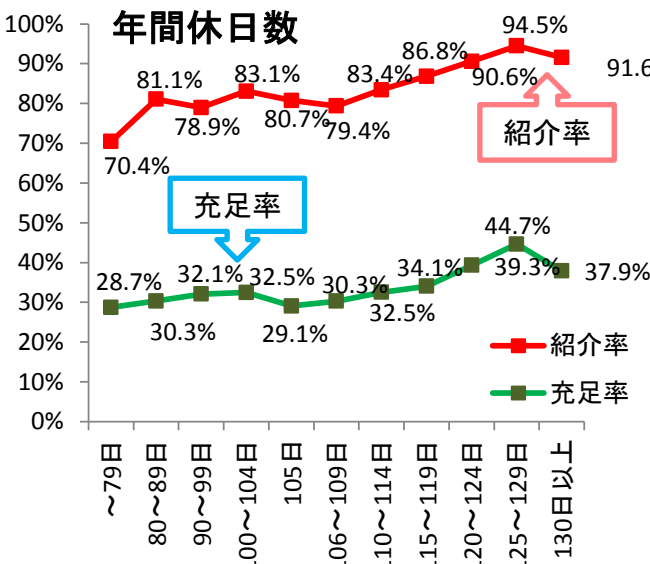
■ 昇給、賞与の影響は?



昇給の金額、または昇給率の書き込みの有無が影響を与えています。



■ 年間休日数の影響は?



休みが多いほど、紹介も多く、また決まりやすい傾向があります。

日曜日が休めるかどうかで応募状況は変わります。また、充足率の方が受ける影響は大きいようです。

■ 休日の曜日の影響は?

