

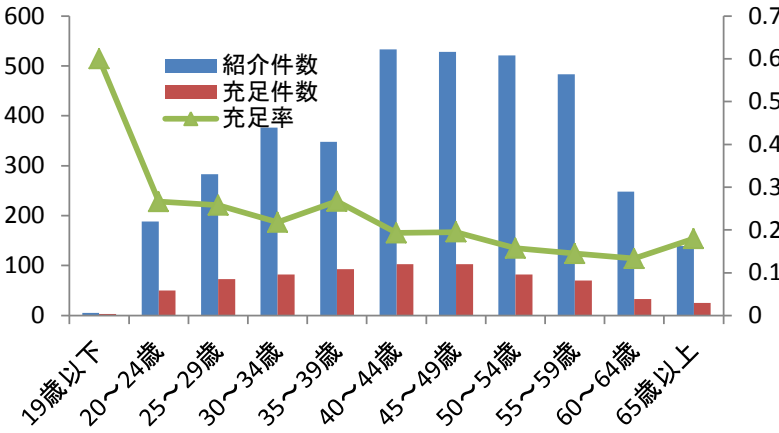
応募したくなる求人へ!

社会福祉の専門的職業

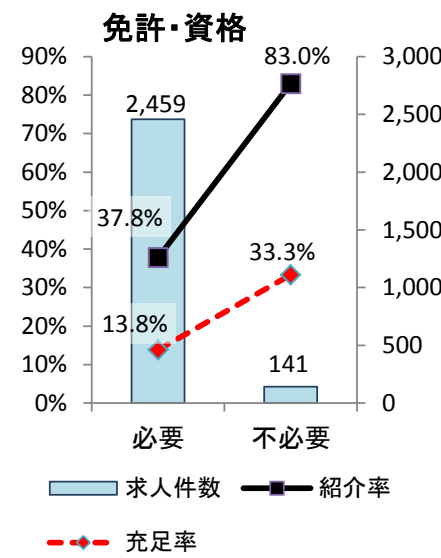
応募がある求人は40.2%で全職種平均の54.0%より少なめです。
採用率（採用者数/紹介数）は18.8%と高めで採用されやすい職種と言えます。
（全職種平均9.9%）

※紹介率は、募集全体に対し、紹介があった求人件数を意味します。
※充足率は採用があり充足した求人の割合を指します。

■ 年齢別の紹介数・就職数・充足率(就職数/紹介数)



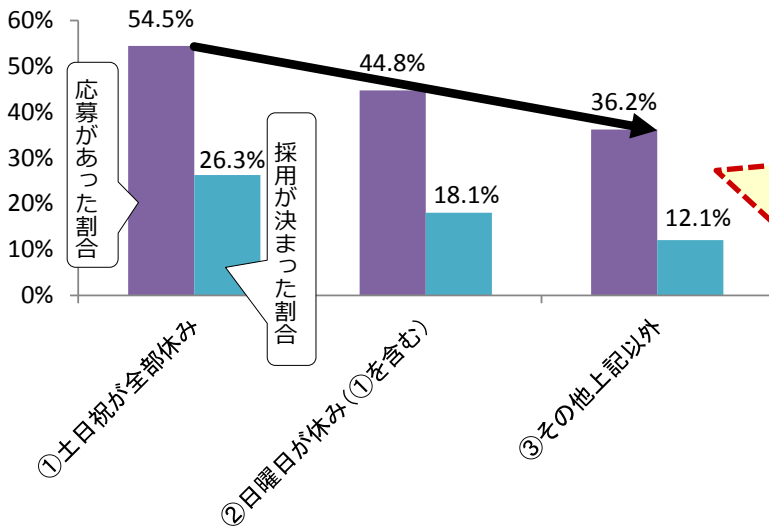
■ 資格・免許が必要な職種



資格を必要としない求人の場合、応募(紹介)率は83.0%と大幅に増加します。また、充足率も33.3%と、資格が必要な求人の3倍近くになります。基本的には、免許・資格を必要とする業種・職種なので、免許・資格を不必要とする求人件数は5.4%と圧倒的に少ないです。

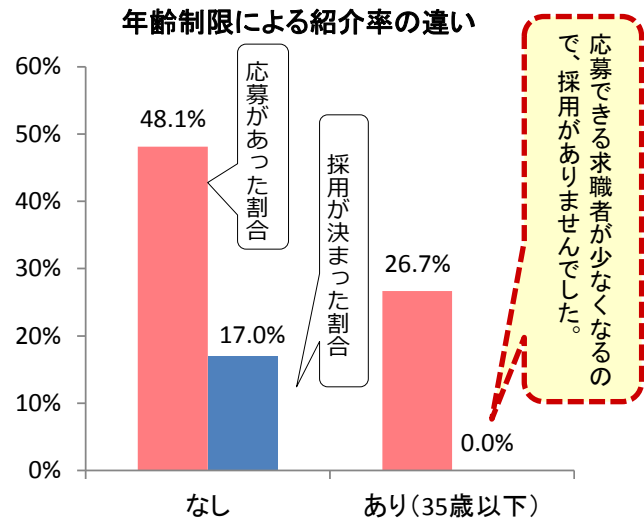
紹介は、40歳～59歳に多く、充足数も多いです。

■ 休日の影響は?



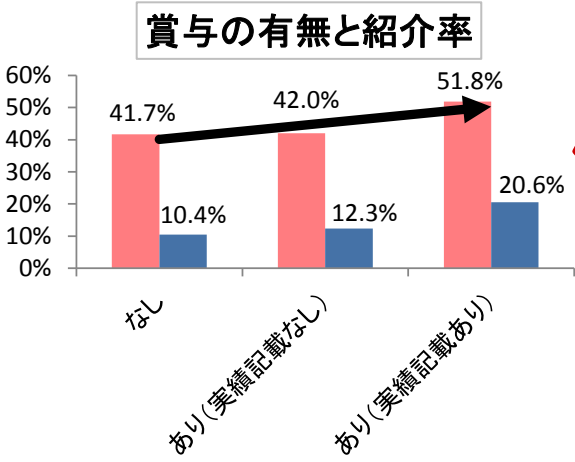
土日に休みがあると、応募・採用とも増加します。

■ 年齢制限をした場合の影響の大きさは?



応募できる求職者が少なくなるので、採用がありませんでした。

■ 賞与の影響は?



賞与の額については、前年度実績をご記入いただくことになっています。今年のことはわからないので、過剰な期待をかけられても…と遠慮される事業所も多いのですが、書いていただいた方が応募者は増える傾向にあります。昇給についても同様のことが言えます。

■ 昇給の影響は?

