



公的職業訓練

ハロートレーニング

—— 急がば学べ ——

START



ものづくりから IT、事務、
デザイン、介護系など
様々な種類の職業訓練を実施しています。



5月27日開講 求職者支援訓練コース

募集期間 4/4(木)～4/23(火)

選考日 5/2(木)

選考結果通知日 5/13(月)

- 受講料は無料、テキスト代等は自己負担です。
- 訓練期間中及び訓練終了後も、ハローワークが求職活動を積極的にお手伝いします。

基礎コース 社会人としての基礎力と就職に必要な基本的な知識や技能を習得できる訓練です

分野	訓練科名	訓練期間	定員	訓練実施施設名	所在地
基礎	1 パソコン基礎科	4か月	10名	株式会社社員教育総合研究所 梅田本校	大阪市北区
営業・販売・事務	2 ビジネスパソコン実務科	4か月	18名	ビジネス学院ウィッツクラブ くずは校	枚方市
クリエート(企画・創作)	3 初歩から学ぶ創作グラフィック・Web クリエイト制作科	4か月	15名	ビジネス&カラースクール色彩舎ソリューション	大阪市中央区
理容・美容関連	4 エステティシャン・アロマセラピスト育成科	4か月	20名	アクアビューティーカレッジ	茨木市
	5 ネイル&パソコン操作習得科	4か月	22名	日本創造学院 心斎橋駅前校 第1校舎	大阪市中央区

実践コース 就職希望職種における職務遂行のための実践的な技能等を習得する訓練です

分野	訓練科名	訓練期間	定員	訓練実施施設名	所在地
	6 ゼロから学べる Java プログラミング科	6か月	15名	キヤル IT カレッジ 大阪校	大阪市中央区
	7 イチから学べる WEB プログラマー・エンジニア実践科	6か月	20名	パソコンスクール LaLa メイツ	大阪市北区
IT	8 IT 業界希望者向け！！ Python も学ぶ社内 SE 養成科	3か月	15名	創造社リカレントスクール 大阪校	大阪市西区
	9 ゼロから学ぶプログラミング (Python) 実践科	4か月	15名	ヒューマンアカデミー 大阪梅田校	大阪市北区
	10 Java・ゲーム・アプリ・Web・プログラマー総合養成科	6か月	25名	コンプライアンス・コミュニケーションズ 大阪第一教室	大阪市北区
	11 オフィスソフト・経理・Web 作成科	6か月	25名	PCビジネスカレッジメディアテック 大阪本町校	大阪市中央区
	12 登録販売者養成科	3か月	25名	A'ワーク創造館 (大阪地域職業訓練センター)	大阪市浪速区
	13 基礎から学ぶ！就職に役立つビジネスパソコン科	4か月	20名	PCポートキャリアカレッジ 東岸和田駅前校	岸和田市
営業・販売・事務	14 総務経理・パソコン会計・ビジネスパソコン実践科	4か月	15名	ライセンススクール PC ランド 天王寺駅前校	大阪市天王寺区
	15 総務経理事務・パソコン会計・オフィスソフト実践科	5か月	22名	弥生カレッジ CMC 京橋駅前校	大阪市都島区
	16 海外とつながるビジネスの基本を習得！ 貿易実務科 (託児)	3か月	14名	SB キャリアカレッジ なんば校	大阪市中央区
	17 経理・総務・パソコン実践科	5か月	25名	職業訓練のアップ 梅田校	大阪市北区
医療事務	18 パソコンも学べる医療事務・調剤事務科	3か月	18名	ヒューマンアカデミー 心斎橋駅前校	大阪市中央区
	19 介護職員初任者研修・同行援護従業者養成研修科	3か月	15名	オールケア学院	守口市
介護・医療・福祉	20 ☆介護職員初任者研修・行動援護・同行援護・ガイドヘルパー科	3か月	20名	イメージラボ 梅田B教室	大阪市北区
	21 介護福祉士実務者研修・ガイドヘルパー・同行援護養成科	6か月	25名	NPO 法人あすなろ ふくしの学校 福島駅前教室	大阪市福島区
	22 実践力で差をつける！介護福祉士実務者研修科	6か月	25名	福祉のキャリアカレッジ 天王寺駅前校 A 教室	大阪市阿倍野区

アイコン説明



eラーニング形式で実施するコース



訓練の一部もしくは全部をオンライン授業で実施するコース



一般のコースの訓練時間数が1か月あたり100時間以上のところ、100時間未満で設定されているコース



託児サービス支援が受けられるコース (詳しくは、職業訓練窓口までお問い合わせください。) ※託児サービスを利用しない方も受講申込みいただけます。

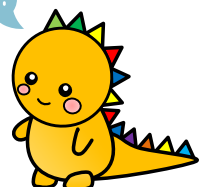


より実践的なスキルを身につけるため、他のコースに比べ企業実習が多めに設定されているコース

※ eラーニングコースは、受講日時が特定された科目とあらかじめ決められた期間内にいつでも受講可能な科目とを組み合わせたカリキュラムで実施されます。

※ eラーニングコースは、居住地域での受講ができない方、育児・介護中の方など受講に配慮の必要な方を対象としています。

各コースの訓練カリキュラムをご覧ください！



※開講月によっては、これらが適用されるコースが開催されない場合もありますので、ご了承ください。

分野	訓練科名	訓練期間	定員	訓練実施施設名	所在地	
デザイン	23 Web デザインプロジェクト実践科	6か月	15名	ビジネススクール BGM 本町校	大阪市中央区	
	24 ネットショップ・Web サイト運営科	6か月	25名	職業訓練のアップ なんば校	大阪市中央区	
	25 初歩から学ぶ Web デザイン (UI・スマホ・動画編集) 制作科	6か月	24名	ビジネス&カラスクール色彩舎ソリューション	大阪市中央区	
	26 洋服ファッションリフォーム科	4か月	13名	Jouer Habiller (ジュエ アヴィエ)	大阪市西区	
	27 3DCG モデラー養成科	6か月	24名	コンプライアンス・コミュニケーションズ 大阪第一教室	大阪市北区	
	28 Web デザイン・動画クリエイター科 (短時間)	 6か月	20名	HIT スクール 心斎橋校	大阪市中央区	
	建設 関連	29 建築 CAD (JW_CAD) 科	3か月	12名	アクセス PC カレッジ	大阪市中央区
		30 1からはじめる建築CADオペレーター科 (短時間)	 3か月	14名	コステック大阪校	大阪市中央区
美容・ 美容 関連	31 エステティシャン・アロマセラピスト育成 (若者正社員育成コース) 科	 4か月	13名	エステティックスクール CLARTE	堺市堺区	
	32 ネイリスト総合スキル修得科	6か月	15名	日本創造学院 心斎橋駅前校 第1校舎	大阪市中央区	
	33 ネイリスト総合スキル養成科 (短時間)	 *  5か月	15名	HIT スクール 天満橋校	大阪市中央区	
その他	34 スグに働ける！ ビル警備・設備・清掃員養成科 (短時間)	 3か月	12名	ザ・アールビジネススクール	大阪市中央区	

※ 訓練の一部をオンラインで実施し、オンライン授業時は通所での受講はできません。パソコン、スマートフォン、タブレット等をご用意ください。(有償での貸与あり) 通信費は自己負担です。

ハートトレーニング

急がば学べ

って何?!

求職者支援訓練の「基礎コース」に
隠された秘密ってなんだん?? の巻

求職者支援訓練には、P1~2をご覧の通り「**基礎コース**」と「**実践コース**」があります。
そして、基礎コースには、**隠された秘密** (みなさんにもっと知っていただきたいメリット) があるのです！
実は、すべての基礎コースの1ヶ月目には

＼ **職業能力開発講習** ／ がついています。

職業能力開発講習を受講することで、**就職力が磨かれ**、2ヶ月目から**各専門分野について学ぶ** という、二段階の組立になっているのが基礎コースなのです。

求職者支援訓練 基礎コース

1か月目
職業能力
開発講習

2か月目～
各分野における
技能と知識習得

就職

就職力UP! 専門的スキルGET!

※就職力：どの分野、職種においても必要とされるビジネスの基礎能力



★基礎コースを受講した修了者のみなさんからは、こんなお声をいただいています★

コミュニケーションの
ツボがわかった!!

ビジネスマナーに
自信がついた!!



PCを使ったことがなかった
のですが、基礎から丁寧に
教えてもらい、本当に助か
りました。

職業能力開発講習は、
受講してみると
意外と知らないことや
難しい内容もあり、
参考になりました。



就職活動を
前向きにできました!



職業能力開発講習に
ついては P5 をチェック!! >>>

6月1日※入校 離職者等再就職訓練コース

大阪府委託訓練事業

※入校式は6月3日(月)に行います。

- 授業料は、無料。テキスト代、交通費、昼食代等は自己負担です。
- 受講にあたり、必要な知識及びスキル等の条件があります。
- 介護系の科目においては、資格取得のために補講等が必要となった場合、補講に係る費用が自己負担となる場合があります。
- 職業訓練生総合保険の加入が必須となるコースがあります。

募集期間	選考日	合否結果発表 予定日※
4/5 (金)	5/15 (水)	5/24 (金)
5/7 (火)	または 16 (木)	

※選考結果は、大阪府のホームページにて発表します。ホームページの閲覧が困難な場合のみ、訓練実施施設からの電話連絡による合否発表をご希望いただけます。

知識等習得コース

分野	訓練科名	訓練期間	定員	託児定員	訓練実施施設名	所在地	
事務系	総務・経理事務科		3か月	30名	3名	トライムアカデミー 淀屋橋校	大阪市中央区
	パソコンスキル習得科	40	3か月	30名	5名	SB キャリアカレッジ 堺筋本町校	大阪市中央区
	経理事務実践科		4か月	30名	5名	SB キャリアカレッジ 梅田校	大阪市北区
	人事・労務管理事務科		4か月	30名	3名	職業訓練のアップ 梅田校	大阪市北区
医療事務系	医療事務+OA基礎科		3か月	30名	3名	トライムアカデミー 堺校	堺市堺区
	介護職員初任者養成研修科		2か月	30名	-	日本メディカル福祉専門学校	大阪市東淀川区
介護・医療・福祉系	介護職員初任者養成研修科		2か月	20名	-	大阪狭山福祉総合学院	大阪狭山市
	介護福祉士実務者研修科		6か月	30名	-	就職支援センターはな 高槻駅前校	高槻市
	介護福祉士実務者研修科		6か月	20名	-	オールケア学院	守口市
IT系	保育人材養成科		3か月	20名	5名	SB キャリアカレッジ 堺筋本町校	大阪市中央区
	デジタル化推進人材育成科		4か月	20名	-	キヤル IT カレッジ 大阪校	大阪市中央区
デザイン系	デジタルマーケティング科		6か月	30名	-	創造社デザイン専門学校	大阪市西区
	オフィスソフト+Webサイト制作基礎科		4か月	30名	3名	創造社リカレントスクール 大阪校	大阪市西区
	オフィスソフト+Webサイト制作基礎科		4か月	30名	3名	トライムアカデミー 堺校	堺市堺区
	Webデザイン+プログラミング基礎科		4か月	30名	5名	SB キャリアカレッジ なんば校	大阪市中央区

企業実習付コース

座学と企業実習を組み合わせ、実践的な職業能力を習得する訓練です

分野	訓練科名	訓練期間	定員	託児定員	訓練実施施設名	所在地	
事務系	総務・経理事務実践科	U49	4か月	20名	5名	SB キャリアカレッジ 梅田校	大阪市北区
IT系	AIプログラマー基礎実践科	U49	5か月	20名	3名	創造社リカレントスクール 大阪校	大阪市西区
デザイン系	Webデザイナー実践科	U49	4か月	20名	3名	創造社リカレントスクール 大阪校	大阪市西区

・アイコン説明

託児付

U39 39歳以下の方対象

40 40歳以上の方対象

U49 49歳以下の方対象

※開講月により適用コースがない場合もあります。

※年齢については、訓練開始日時点において当該年齢の方が対象となります。

「ひとり親家庭の父母」の方の優先枠があります!!

知識等習得コースの各コースの定員のうち5名、企業実習付コースの定員のうち3名を上限に「ひとり親家庭の父母優先枠」を設定しており、一般受験者とは別枠で合否判定を行います。



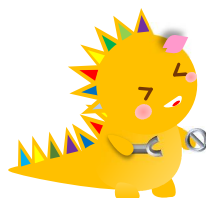
見てね!

募集期間中の開講コースについてのカリキュラムを公開しています。

大阪府 職業訓練のご案内

検索

<https://www.pref.osaka.lg.jp/nokai/c-kyuusyoku/risyoku.html>



6月入校 介護労働講習訓練コース

- 受講料は無料、テキスト代・保険料・健康診断料・オンライン受講の際に必要な費用等は自己負担です。
- 介護分野への就職を希望する雇用保険受給資格者の方が対象です。
- 受講希望者向け講習説明会※に必ずご参加ください。

募集期間	選考日	合否 発送日
A日程 3/1(金)～4/16(火)	4/23(火)	4/24(水)
B日程 4/17(水)～5/21(火)	5/28(火)	5/29(水)

6月4日(火)入校コース

分野	訓練科名	訓練期間	定員	訓練実施施設名	所在地
介護・福祉系	介護労働講習(実務者研修を含む)	6か月	44名	介護労働安定センター	大阪市中央区

※受講希望者向け説明会：3/15(金)、3/22(金)、3/29(金)、4/5(金)、4/12(金)、4/19(金)、4/26(金)、5/10(金)、5/17(金)
時間 13:30～14:30 ※説明会終了後に個別相談が可能です。★参加には事前に電話予約をお願いします。TEL 06-4791-4165

6・7月入校 ポリテクセンター関西訓練コース

- 受講料は無料、テキスト・作業服等の実費は自己負担です。
- すべてのコースで託児サービスを利用できます。👶※1
- 募集期間中のコースを紹介する見学説明会を開催しています。詳しくは、ポリテクセンター関西(P6参照)までお問い合わせください。

募集期間※2	選考日	合否 発送日
6月入校 3/14(木)～4/12(金)	4/27(土)	5/10(金)
7月入校 4/15(月)～5/17(金)	6/1(土)	6/6(木)

6月3日(月)入校コース

分野	訓練科名	訓練期間	定員	訓練実施施設名	所在地
機械系	CAD・NC技術科	6か月	20名	ポリテクセンター関西	摂津市
電気・電子系	電気設備技術科		15名		

7月1日(月)入校コース

分野	訓練科名	訓練期間	定員	訓練実施施設名	所在地
機械系	メカニカルデザイン科【導入講習付き】※3	7か月	20名	ポリテクセンター関西	摂津市
電気・電子系	ICTエンジニア科	6か月	20名		

※1 託児サービスは無料ですが、食事・おむつ代等の実費は必要です。受入可能な託児施設が確保できない場合には、利用できないことがありますので、予めご了承ください。
※2 応募者数が定員に満たない場合は、二次募集を実施します。(6月入校：4/19～5/8、7月入校：5/24～6/6)
※3 「導入講習」を受講した後、実践的な職業訓練(6か月)の受講となります。

職業訓練合同説明会 開催!!

4月22日 月曜日 午後1時～4時30分
(受付：12時半～)
エル・おおさか南館5階 南ホール

参加
無料

6月開講 離職者等再就職訓練コースの訓練を行っている実施施設の
担当者から直接話が聞ける**絶好の機会**です!!

※当日の参加校につきましては、合同説明会リーフレットをご参照ください。

【第1部】 **職業訓練説明会** 各訓練校の特色、訓練科目の特徴等をお話しいたします。

【第2部】 **個別相談コーナー** 訓練実施施設の担当者から直接、具体的な訓練内容等を聞くことができます。訓練カリキュラムや取得を目指す資格、就職支援等、知りたいこと、疑問等を聞くことができます。

大阪労働局
相談コーナー
もあります!

※第1部または第2部のみ参加も可能です。
※参加にはお申し込みが必要です。申込受付期間：4/4(木)～19(金)

場所：エル・おおさか南館 5階 南ホール
大阪市中央区石町2丁目5-3

■ Osaka Metro 谷町線・京阪電鉄「天満橋駅」より西へ300m
■ Osaka Metro 堺筋線・京阪電鉄「北浜駅」より東へ500m

お問い合わせ・お申込み先：
大阪府商工労働部雇用推進室人材育成課
委託訓練グループ TEL **06-6210-9530**

ハロートレーニング

急がば学べ



求職者支援訓練の「基礎コース」に隠された秘密ってなんだん??の巻2



基礎コースの「職業能力開発講習」を知って欲しいん〜〜!!

求職者支援訓練の基礎コースの入校1か月目の『職業能力開発講習』はとっても内容の濃いカリキュラムなのです。

求職者支援訓練の基礎コースには、入校からの1か月目に「職業能力開発講習」が設定されています。カリキュラムの内容は、次の4つのカテゴリから組み立てられています。

ビジネステクニック	ビジネスマナー（接遇、スケジュール管理、連絡・調整方法等）健康管理方法、働く上でのルール、パソコンの操作方法など、職場で求められる職種横断的な職務遂行能力を学び、磨きます。
ビジネスヒューマン	グループワークを通じて、適切な自己表現、双方向の意思疎通、協同して取り組むことなどを学ぶことで、職場で求められる職務上のコミュニケーション等対人関係能力を磨きます。
就職活動計画	求人動向や求人情報の収集方法、応募書類の種類、面接方法など、就職活動に向けてどのような計画を立てる必要があるのかを学びます。
職業生活設計	自己の経験や興味、価値観など、様々な観点から自分を見つめ、これからの職業生活について考えます。

上の表の通り、職業スキルだけでなく、就職活動に役立つ内容（これから仕事をしていくうえで大切なこと）や社会保険・年金のことなど、学べる内容が盛りだくさんです。

社会人経験が少ない方だけでなく、コミュニケーションは苦手だなあという方、再就職にあたり社会人としての自分をあらためて見つめなおしてみたい！という方にもおすすめの内容になっています。



ぜひ、あなたも！

就活に職業訓練という選択肢を。

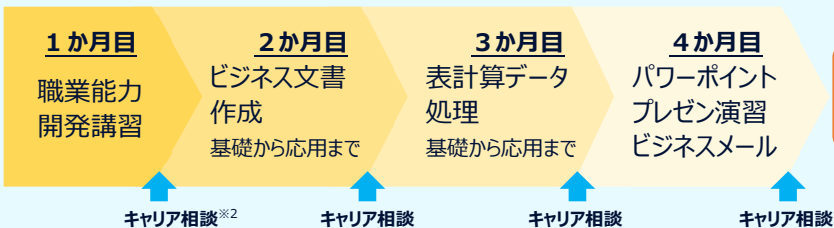
ハロートレーニング

基礎コース・基礎分野^{※1}の一例で、訓練受講の流れを紹介します。

初歩からはじめるパソコン基礎科

訓練期間：4か月、週5日（月～金） 9：10～16：00

定員15名、受講者15名（うち男性3名、女性12名）就職率76%



※1 2か月目以降は、基礎分野では多くの職種に共通する職務遂行に必要な技能等を、その他の分野では各分野にかかる基礎的な技能等を習得します。

※2 訓練期間中に3回以上のジョブ・カードを活用したキャリアコンサルティングを行い、職業の選択、職業生活設計又は職業能力の開発、向上に関する相談を行います。

ちょっと検討してみたいな、という方は、ぜひハローワークの**訓練窓口**まで！！

厚生労働省 スピリッツ × 大阪労働局



「無職の学校～職業訓練校での200日間～」(小学館)の作者 **清家孝春先生**の**オリジナルストーリー**を公開中です！！ぜひお立ち読みください！！

You Tube 動画もあるよ！！右ページ上段から見てね！



「無職の学校～職業訓練校での200日間～」コミックスを大阪の各ハローワークに設置しています。(全4巻)

漫画を通じて職業訓練を知ることができます！



『先輩の声』

清家孝春氏 オリジナルストーリー

大阪労働局 **YouTube** チャンネル
でご覧いただけます!!



「無職の学校」
登場キャラクターからの
メッセージをご覧いた
だけます!!



「出会い」編



「相談」編



絶賛公開中!!

あなたのお仕事のこと、
就職のこと、
一緒に考えます!!

これからのこと、やってみたいこと、自分のスキル
のこと…、色々と考えてみませんか?
ぜひ、ハローワークにご相談ください!

お気軽にご相談ください!



■ 訓練コースに関するお問い合わせは

● 求職者支援訓練・ポリテク関西訓練コースに関するもの

◎ 詳しい情報は Web ページでもご覧になれます。

独立行政法人高齢・障害・求職者雇用支援機構 大阪支部
関西職業能力開発促進センター



ポリテク関西

検索

〒566-0022
大阪府摂津市三島 1 丁目 2 番 1 号

https://www3.jeed.go.jp/osaka/poly/kyushoku/2024_index.html

TEL 06-6383-0949 (代表)

● 大阪府立高等職業技術専門学校(ぎせんこう)・障がいのある方を対象としたコース・離職者等再就職訓練コースに関するもの

大阪府 商工労働部 雇用推進室 人材育成課



大阪府 職業訓練

検索

〒559-8555
大阪市住之江区南港北 1 丁目 14-16 大阪府咲洲庁舎 (さきまコスモタワー) 24 階

<https://www.pref.osaka.lg.jp/nokai/c-kyuusyoku/>

ぎせんこう・障がいのある方を対象としたコースについて
TEL 06-6210-9533

離職者等再就職訓練コース
TEL 06-6210-9530

■ 受講に関するご相談・お問い合わせはお住いの管轄ハローワークまで



ハローワーク名	所在地
電話番号 (部門コード)	
梅田	〒530-0001 大阪市北区梅田 1-2-2 大阪駅前第2ビル 16F TEL 06-6344-8609 (45#)
大阪東	〒540-0011 大阪市中央区農人橋 2-1-36 ピップビル 2F TEL 06-6942-4771 (44#)
大阪西	〒552-0011 大阪市港区南市岡 1-2-34 TEL 06-6582-5271 (41#)
大阪マザーズ	〒542-0076 大阪市中央区難波 2-2-3 御堂筋グランドビル 4F TEL 06-7653-1098
阿倍野	〒545-0004 大阪市阿倍野区文の里 1-4-2 TEL 06-4399-6007 (42#)
淀川	〒532-0024 大阪市淀川区十三本町 3-4-11 TEL 06-6302-4771 (45#)
堺	〒590-0078 堺市堺区南瓦町 2-29 堺地方合同庁舎 2F TEL 072-238-8301 (42#)
布施	〒577-0056 東大阪市長堂 1-8-37 イオン布施駅前店 4F TEL 06-6782-4221 (42#)

岸和田	〒596-0826 岸和田市作才町 1264 TEL 072-431-5541 (43#)
池田	〒563-0058 池田市栄本町 12-9 TEL 072-751-2595 (43#)
泉大津	〒595-0025 泉大津市旭町 22-45 テクスピア大阪 2F TEL 0725-32-5181 (42#)
藤井寺	〒583-0027 藤井寺市岡 2-10-18 DH 藤井寺駅前ビル 3F TEL 072-955-2570 (43#)
枚方	〒573-0031 枚方市岡本町 7-1 枚方ビオルネ 6F TEL 072-841-3363 (45#)
泉佐野	〒598-0007 泉佐野市上町 2-1-20 TEL 072-463-0565 (43#)
茨木	〒567-0885 茨木市東中条町 1-12 TEL 072-623-2551 (43#)
河内長野	〒586-0025 河内長野市昭栄町 7-2 TEL 0721-53-3081 (43#)
門真	〒571-0045 門真市殿島町 6-4 (守口門真商工会館 2F) TEL 06-6906-6831 (44#)



公的職業訓練

ハロートレーニング

—— 急がば学べ ——

一定の要件を満たせば、雇用保険または職業訓練受講給付金を受給しながら訓練を受講することができます。*

訓練期間中は、しっかりと知識や技術を身に付けるとともに、訓練終了後の就職に向けての準備をします。訓練施設での就職支援に加え、ハローワークでも積極的に就職活動のお手伝いをします！



START

1 ハローワークの訓練窓口に行こう
どのコースを受講してどんな就業先をめざすのか、訓練受講中の生活はどうするのかなど、なんでもご相談ください！！

2 ジョブ・カードを活用したキャリアコンサルティングを受けよう
訓練受講のための第一歩。ジョブ・カードを活用したキャリアコンサルティングを受けて、訓練修了後のイメージを持ちましょう。

3 コースを決定し、受講申し込みをしよう
ハローワークの窓口で受講申込書や入学願書、その他必要な書類を提出します。

4 選考試験を受けよう
面接や筆記試験などが実施されます。
※訓練コースにより異なりますので、必ずご確認ください。

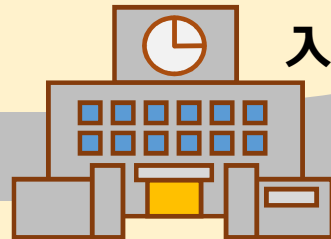
※訓練受講には、相談窓口で3回以上のキャリアコンサルティングが必要となります。

※申し込み最終日に来所された場合など、訓練の申し込みができないことがありますのでご了承ください。

訓練実施施設を見学することもできるトレ！
※予約が必要な場合もありますのでご確認ください。



就職!!



入校!!

受講料無料！
※一部、有料コースがあります。
※教材費等の実費は自己負担です。

※雇用保険の受給者の方で要件を満たす場合、訓練延長給付及び技能習得手当等を受給することができます。
※雇用保険を受給できない方、受給を終了した方で要件を満たす場合、職業訓練受講給付金（月10万円＋通所手当＋寄宿手当）を受給することができます。

大阪ハローワークのWebページ「ハロートレーニングのご案内」で各コースのカリキュラム等をご覧いただけます。
https://jsite.mhlw.go.jp/osaka-hellowork/kyushokusha/new_page_8.html



大阪 ハロートレーニング

検索



LINE

お友だち登録をして最新情報をゲット！

大阪で開催するのハロートレーニングの最新情報やイベント情報を配信しています。

ID: @kunren-osaka



くんれんザウルスとれゴンは、大阪の職業訓練校と職業訓練受講者のみなさんを応援しています！

令和6年3月27日発行