

① 社会福祉法人 あさか会



高齢部門の事業所はICT導入で職員の負担軽減!



障がい・児童部門の事業所は土日ほぼ休み!

今回募集している小規模多機能ホーム夢家では、「通い」「訪問」「泊り」を組み合わせ、ご利用者様の在宅生活をサポートしています。他にも「訪問介護」事業にも応募可能です。

子どもから大人までいらっしゃるご利用者様の自立を促進し、生活の質の向上をはかるために、入浴、リハビリ、日中活動等、それぞれの目的を支援するサービスを提供しています。

PRその①!

●福利厚生が充実!

2つの退職金共済に加入しており、退職した後も安定して暮らしていただける環境を整えています。住宅手当、扶養手当などに共に、パート職員の方にも適用されます。※勤務年数や勤務時間等の条件があります。

PRその②!

●当イベント限定求人あります!

生活支援員、介護職の正職員へ応募する際、通常は初任者研修以上が必要ですが、当イベント限定求人として、無資格者でも応募可能な求人があります! ※介護職員初任者研修受講意思のある方のみ

PRその③!

●資格取得費用補助制度が利用できます!

無資格の方が内定後に介護職員初任者研修を受講する際、法人の制度を利用して、最大30,000円の補助を受けることができます!

PRその④!

●「上司力」が自慢です!

2024年7月に実施した職員納得度調査で、全国で同様の調査を実施している企業の平均値に比べて、「上司」についての項目で非常に良い数値がでました! 未経験者、経験者問わず、早い段階で安心して働いていただける環境を、上司や先輩がサポートして作っています!



② 社会福祉法人 嘉誠会

ホームページは
ここからアクセス👉



人と人とのふれあいを大切に

資格取得補助、医療費補助、フィットネス優待利用など
福利厚生が充実！

理想のワークライフバランスを目指して

まずはご相談を！



③ 株式会社 孝生社大阪老人介護

ホームページ

YouTube(東住吉) YouTube(しらさぎ公園)

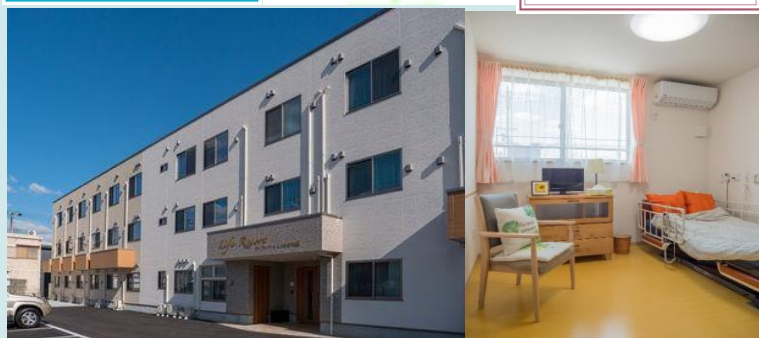


施設内の訪問介護業務

東住吉区にある、有料老人ホーム内のお仕事。
頼りになる介護職員や看護職員も一緒に勤務しているので安心

未経験者歓迎

無資格の方でも会社負担で、初任者研修の資格を取得出来ます
同行期間がしっかりあるので、介護技術をゆっくり学べます
介護実習の受け入れ実績あり



高給与・好待遇

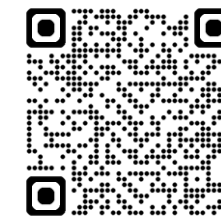
- ・早遅出準夜勤手当充実
- ・ICT導入で負担軽減
- ・ケアの好事例の共有◎
- ・残業ほぼ無し
- ・腰痛予防◎
- ・管理職へのステップアップ可能 等
- ・長期休暇取得可
- ・医療法人が母体で安心

④ 社会福祉法人 ジー・ケー社会貢献会

グルメ杵屋
社会貢献の家
大領の家



グルメ杵屋社会貢献
大領の家



【事業内容】



介護老人福祉施設
社会貢献の家

介護老人福祉施設 社会貢献の家
大阪市住之江区浜口東2-5-14



高齢者優良賃貸住宅
大領の家

高齢者優良賃貸マンション 大領の家
住吉区大領2-8-20

加賀谷・小浜地域包括支援センター
住之江区小浜西2-7-21

Our Mission

地域とつながり、仲間とつながり、
多様化する人の生き方に向き合い、応えていく、これが私たちのミッション。
序々に姿をかえていく社会の中で、将来を見据えた理念を持ち、
仕事を通じて人生を楽しみ地域社会に貢献することを実践しつづけるために、
私たちは存在し続けなければならない。



⑤ 医療法人 仁悠会

ホームページ



介護老人保健施設

おとしよりすこやかセンター南部館



**残業
なし!**

**カラフルな
ユニフォーム!**

**人間関係
めっちゃ
良い!**

**介護福祉士率
80%以上!
取得も応援💪**

☆南部館に興味を湧いた**そこのあなた!**ぜひ一緒に働きませんか?ご応募をおまちしております☆

⑥ 社会福祉法人 白寿会

ホームページ

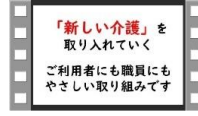
Instagram

Facebook

Youtube



新しい介護



【2分33秒】

学ぶ仕組み

無資格・未経験でも大丈夫！

新人・中途 採用者 研修

約100時間 36時間 ※勤務として実施



資格取得助成

介護職員初任者研修

介護福祉士実務者研修

法人独自のSUT制度

Skill Up Target

スキルアップターゲット制度

ご利用者も、職員も、大切にする介護方法

働きやすい職場

女性の産休・育休取得率

100.0%

係長級以上の女性職員の割合 55.0%

年次有給休暇の取得率

96.6%



育休中のママと一緒に来てくれました！！

笑顔に癒されます

充実した福利厚生

《正規職員》

扶養手当 3,000円～15,000円

住宅手当 1,000円・10,000円

年次有休：最高年40日（勤務年数により）

特別有休（慶弔）、生理休暇

*企業年金基金、退職年金共済制度、財形貯蓄制度等あり

*結婚、出産、入学祝金等給付あり

*共済会：文化保養事業、

各種チケット補助幹旋、優待割引等あり

《パート職員》

社会保険 法定通り加入

年次有休 法定通り支給
賞与（寸志程度）年2回
昇給あり（年1回）

無資格未経験の方に
資格取得支援制度あり



⑦ 社会医療法人 山紀会

<https://yamakikai.or.jp>

社会医療法人山紀会は、阿倍野区及び西成区で病院、介護老人保健施設、グループホーム等複数の施設を運営しております。今回は阿倍野区にある介護老人保健施設やまき・あべの苑をご紹介します。大阪府下初の全室個室ユニット型介護老人保健施設！！

事業所名：介護老人保健施設やまき・あべの苑

所在地：大阪市阿倍野区阪南町1-45-8

開設：平成18年10月

施設長：月岡 一馬

職員数：約80名

入所定員：100名（全個室ユニットケア）

通所定員：30名

☆御堂筋線『昭和町駅』から徒歩3分と駅近

☆勤務時間は1日7時間

☆処遇改善加算等により給料+α（+28,500円～）

☆年次有給休暇の取得は入職2ヶ月後

☆ユニット型で職員の配置人員も多く、教育体制も充実

☆福利厚生で職員の医療費自己負担無償

☆介護・医療・栄養の多くの専門職が働いているので安心

