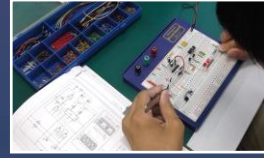


ハローレーニング

就活とリスキングに職業訓練という選択肢を!

2026

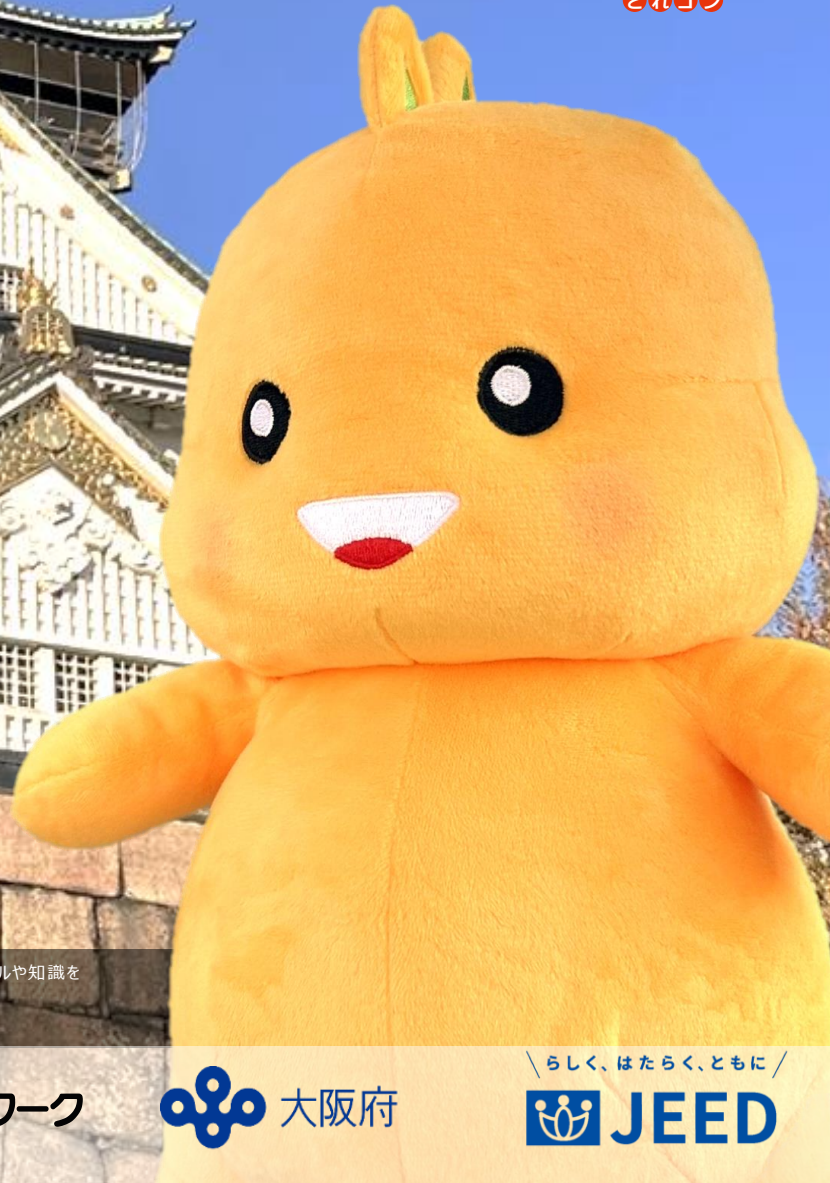
6月



ものづくりから IT、事務、デザイン、介護・福祉系など様々な種類の職業訓練を実施しています

急がば

職業訓練応援キャラクター
とれゴン



※ ハローレーニング（公的職業訓練とは、希望の就職やキャリアアップするために必要な職業スキルや知識を習得するための公的な制度です。）

※ 一部、有料コースがあります。 ※ 教材費等の実費は自己負担です。

求職者支援訓練

7/27 開講
(月)

募集期間

6/5 (金)～6/24(水)

選考日

7/2(木)

選考結果通知日

7/9(木)

- 受講料は無料、テキスト代等は自己負担です。
- 訓練期間中及び訓練修了後も、ハローワークが求職活動を積極的にお手伝いします。

基礎コース 社会人としての基礎力と就職に必要な基本的な知識や技能を習得できる訓練です

分野	訓練科名	訓練期間	定員	訓練実施施設名	所在地
基礎	1 パソコン基礎科	4 か月	14 名	株式会社 社員教育総合研究所 梅田本校	大阪市北区
旅行・観光	2 基礎から学ぶ多言語サービス観光科	4 か月	15 名	アレスコ通訳スクール	大阪市中央区
理容・美容・関連	3 ネイリスト養成科 (短時間)	🕒 4 か月	9 名	セブティネイルカレッジ	大阪市中央区

実践コース 就職希望職種における職務遂行のための実践的な技能等を習得する訓練です

分野	訓練科名	訓練期間	定員	訓練実施施設名	所在地
IT	4 未経験からの Java・Python プログラミング実践科	4 か月	15 名	KEC キャリア教育センター	大阪市北区
	5 生成 AI とゼロから学べる Java プログラミング科	6 か月	20 名	キャル IT カレッジ 大阪校	大阪市中央区
	6 初心者可 Python Java 複数言語習得 (夜間) 科	★ 3 か月	20 名	エヌ・キャリア・アカデミー 大阪校	大阪市西区
	7 イチから身につく WEB プログラマー・エンジニア養成科	6 か月	23 名	パソコンスクール LaLa メイツ	大阪市北区
	8 基礎から学ぶ！ 就職に役立つビジネスパソコン科 (短時間)	🕒 4 か月	25 名	PC ポートキャリアカレッジ 東岸和田駅前校	岸和田市
	9 ビジネスパソコン実践科	3 か月	15 名	エール学園 ICT 校	大阪市浪速区
	10 簿記経理・パソコン会計・ビジネスパソコン実践科	4 か月	15 名	ライセンススクール PC ランド 天王寺駅前校	大阪市天王寺区
	11 仕事に活かせるパソコンスキル修得科 (短時間)	🕒 3 か月	15 名	さくら総合学園 心斎橋駅前校北館	大阪市中央区
	12 楽しく学べるワード・エクセル・パワーポイント (地域ニーズ枠) 科 ※1	4 か月	20 名	ビジネススクール STEP	柏原市
	13 ゼロから実務レベル！ 会計・データ分析・業務自動化養成科 (e ラーニング A)	🗣️ ※2 6 か月	25 名	パソコンスクールアビバ	〔連絡先〕 大阪市北区
営業・販売・事務	14 簿記・Web ページ更新・オフィスソフトスキル実践科	6 か月	15 名	北大阪商工会議所 北大阪プラザ	枚方市
	15 基礎から学べるデジタルマーケティング／デザイン／サイト制作科 (e ラーニング A)	🗣️ ※2 6 か月	7 名	株式会社 Wonderlabo 大阪支部	〔連絡先〕 大阪市北区
	16 初歩から学ぶオフィスソフト・グラフィックデザイン・SNS・動画・サイト制作科	6 か月	15 名	ビジネス&カールスクール色彩舎ソリューション	大阪市中央区
	17 経理・パソコン実践科	5 か月	25 名	職業訓練のアップ 梅田校	大阪市北区
	18 医療事務・医師事務科	2 か月	18 名	ヒューマンアカデミー 大阪梅田校	大阪市北区
	介護・医療福祉	19 ☆介護福祉士実務者研修・同行援護・ガイドヘルパー科	6 か月	25 名	ハロー介護スクール 梅田 B 教室
20 現場体験で学べる介護福祉士実務者研修科		6 か月	25 名	福祉のキャリアカレッジ 天王寺駅前校 B 教室	大阪市阿倍野区
21 基礎から実践までしっかり学ぶ介護職・介護事務科 (短時間)		🕒 3 か月	20 名	ずっとケアスクール WithYOU 布施校	東大阪市
22 フラワーデザイン・ビジネススキル養成科 (託児)		📱 ※3 5 か月	20 名	CFC_GENNY Flower プロフェッショナルスクール	大阪市北区
デザイン	23 グラフィック・Web デザイナー養成科 (短時間)	🕒 6 か月	20 名	さくら総合学園 心斎橋駅前校	大阪市中央区
	24 デジタルマーケティングも学べる AI 活用 Web 制作・動画編集科 ※4	6 か月	25 名	プラス・ワン IT スクール	大阪市中央区
	25 Web デザイン・サイト制作実践科	5 か月	25 名	職業訓練のアップ なんば校	大阪市中央区
	26 初歩から学ぶ Web デザイン (ネットショップ・動画・SNS) 制作科	6 か月	25 名	ビジネス&カールスクール色彩舎ソリューション	大阪市中央区
	27 洋服ファッションリフォーム科	4 か月	13 名	Jouer Habiller (ジューエ アヴィエ)	大阪市西区

分野	訓練科名	訓練期間	定員	訓練実施施設名	所在地
建設 関連	28 BIM 建築 CAD インテリアデザイン科	6 か月	22 名	ビジネススクール BGM 本町校	大阪市中央区
	29 1 から始める建築 CAD オペレーター科 (短時間)	🕒 3 か月	14 名	コステック 大阪校	大阪市中央区
美容・ 理容・ 関連	30 エステティシャン・アロマセラピスト実践科	4 か月	12 名	MOANA beauty college	大阪市都島区
	31 リラクゼーションセラピスト養成 (夜間) 科 (短時間)	★🕒 2 か月	13 名	セラピストスクール Sunny	大阪市城東区
	32 リラクゼーションサロンセラピスト実践科	2 か月	10 名	ナチュラルガーデンエデュケーションスクール	大阪市北区

- ※1 地域ニーズ枠とは、訓練の実施が少ない地域での訓練機会を確保するために設定されたコースです。
- ※2 eラーニングに使用するパソコン、カメラ、マイク等の通信機器をご用意ください。機器等の貸し出しはありません。通信費は自己負担です。公共無線 LAN(FreeWiFi 等)を使用して訓練を受講することはできません。
- ※3 訓練の一部をオンライン授業で実施します。パソコン、タブレットまたはスマホをご用意ください。機器等の貸し出しはありません。通信費は自己負担です。オンライン実施日は、通所での受講はできません。
- ※4 月に1度のキャリアコンサルティングは、オンライン形式でも受けることができます。

ポリテクセンター関西

- 受講料は無料、テキスト・作業服等の実費は自己負担です。
- ポリテクセンター関西では、すべてのコースで託児サービスを利用できます。*1

	募集期間*2	選考日	合否発送日
8月入校	5/26(火)～6/22(月)	7/5(日)	7/9(木)
9月入校	6/23(火)～7/17(金)	8/1(土)	8/6(木)

8月3日(月)入校

分野	訓練科名	訓練期間	定員	施設名	所在地
機械系	ものづくりサポート技術科	6 か月	20 名	ポリテクセンター関西	摂津市
	メタルワーク科	6 か月	12 名		

9月1日(火)入校

分野	訓練科名	訓練期間	定員	施設名	所在地
機械系	モールドデザイン科	6 か月	20 名	ポリテクセンター関西	摂津市
電気・ 電子系	電気設備技術科	6 か月	15 名		
	IoT システム開発科	6 か月	18 名		

- ※1 託児サービスは無料ですが、食事・おむつ代等の実費は必要です。受入可能な託児施設が確保できない場合には、利用できないことがありますので、予めご了承ください。
- ※2 応募者数が定員に満たない場合は、二次募集を実施します。 8月入校：6/26～7/8、9月入校：7/24～8/5

見学説明会実施中！！

8月開講コース：6/3・9・18
9月開講コース：6/25・7/3・15
開催時間：10:00～12:00 (予定)

場所：ポリテクセンター関西 (P6参照)

摂津市三島1丁目2番1号
TEL 06-6383-9711



・アイコン説明

- 🔄 eラーニング形式で実施するコース
- 💻 訓練の一部もしくは全部をオンライン授業で実施するコース
- ★ 訓練終了時間が午後7時以降に設定されているコース
- 🕒 訓練時間数が1か月あたり80時間以上100時間未満
- U55 概ね55歳未満(訓練開始日時点)の方を対象とするコース
- 🍼 託児サービス支援が受けられるコース(詳細はお問い合わせください)
※託児サービスを利用しない方も受講申込みいただけます。

※開講月によっては、これらが適用されるコースが開催されない場合もありますので、ご了承ください

※eラーニングコースは、受講日時が特定された科目とあらかじめ決められた期間内にいつでも受講可能な科目とを組み合わせたカリキュラムで実施されます。

※eラーニングコースは、居住地域での受講ができない方、育児・介護中の方など受講に配慮の必要な方を対象としています。

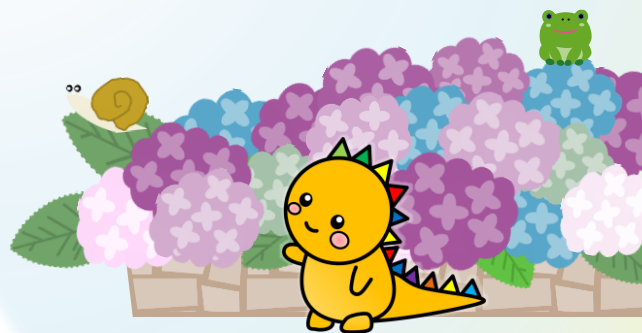


ホームページで
各コースの詳細な
訓練カリキュラムを
ご覧いただけます！

求職者支援訓練



ポリテク関西



離職者等再就職訓練

8/1開講 (土)

※入校式は8/3(月)

募集期間

6/9 (火)
~
7/7 (火)

選考日

7/15 (水)
もしくは
16 (木)

合否結果発表
予定日*

7/24 (金)

- 授業料は、無料。テキスト代、交通費、昼食代等は自己負担です。
- 受講にあたり、必要な知識及びスキル等の条件がある場合があります。
- 介護系の科目においては、資格取得のために補講等が必要となった場合、補講に係る費用が自己負担となる場合があります。
- 職業訓練生総合保険の加入が必須となるコースがあります

※合否結果は、大阪府のホームページにて発表します。ホームページの閲覧が困難な場合のみ、訓練実施施設からの電話連絡による合否発表をご希望いただけます。

知識等習得コース

分野	訓練科名	訓練期間	定員	託児定員	訓練実施施設名	所在地	
	パソコンスキル習得科	40	3か月	30名	5名	SB キャリアカレッジ 堺筋本町校	大阪市中央区
事務系	総務・経理事務科	中止	3か月	30名	3名	トライムアカデミー 堺校	堺市堺区
	人事・労務管理事務科		4か月	30名	5名	SB キャリアカレッジ 梅田校	大阪市北区
医療事務系	医療事務+OA基礎科		3か月	30名	3名	トライムアカデミー 心斎橋校	大阪市中央区
	介護職員初任者養成研修科		2か月	20名	3名	NPO 法人あすなろ ふくしの学校 堺東駅前教室	堺市堺区
介護・医療・福祉系	介護職員初任者養成研修科 + 介護ドライバー養成科		3か月	20名	-	大阪狭山福祉総合学院	大阪狭山市
	障がい者就労支援員養成科		3か月	20名	3名	オールケア学院	守口市
	介護福祉士実務者研修科		6か月	20名	-	NPO 法人あすなろ ふくしの学校 福島駅前教室	大阪市福島区
旅行・観光	ホテルフロント・インフォメーションスタッフ養成科		3か月	20名	3名	ザ・アールビジネススクール	大阪市中央区
	DX・デジタル推進科		4か月	20名	-	キャル IT カレッジ 大阪校	大阪市中央区
IT系	Python+Java プログラマー養成科		5か月	30名	5名	SB キャリアカレッジ 梅田校	大阪市北区
	データ分析から商品開発までを実践！マーケティング基礎実践科		6か月	30名	3名	創造社リカレントスクール 大阪校	大阪市西区
	Webデザイン+プログラミング基礎科		4か月	30名	5名	SB キャリアカレッジ なんば校	大阪市中央区
デザイン系	ネットショップ・Webサイト運営科		6か月	20名	3名	職業訓練のアップ なんば校	大阪市中央区
	デザイン思考 + Web・SNS スキル養成科		6か月	20名	3名	創造社リカレントスクール 大阪校	大阪市西区

企業実習付コース

座学と企業実習を組み合わせ、実践的な職業能力を習得する訓練です

分野	訓練科名	訓練期間	定員	託児定員	訓練実施施設名	所在地	
デザイン系	Webデザイナー実践科		4か月	20名	5名	SB キャリアカレッジ なんば校	大阪市中央区

・アイコン説明

託児付

短時間訓練

40 40歳以上の方対象

※開講月により適用コースがない場合もあります。

※年齢については、訓練開始日時点において当該年齢の方が対象となります。

※各訓練の申込要件については、各月の募集案内をご確認ください。

「ひとり親家庭の父母」の方の優先枠があります!!

知識等習得コースの各コースの定員のうち5名、企業実習付コースの定員のうち3名を上限に「ひとり親家庭の父母優先枠」を設定しており、一般受験者とは別枠で合否判定を行います。



見てね!

募集期間中の開講コースについてのカリキュラムを公開しています。

大阪府 職業訓練のご案内

検索

<https://www.pref.osaka.lg.jp/o110110/nokai/c-kyuusyoku/risyoku.html>



知識等習得コース

分野	訓練科名	訓練期間	定員	託児定員	訓練実施施設名	所在地
事務系	パソコンスキル習得科 40	3か月	30名	5名	SB キャリアカレッジ 堺筋本町校	大阪市中央区
	宅建士・FP・簿記マスター科	3か月	20名	5名	SB キャリアカレッジ 堺筋本町校	大阪市中央区
医療事務系	医療事務+OA 基礎科	3か月	30名	3名	トラ임アカデミー 心齋橋校	大阪市中央区
介護・医療・福祉系	介護職員初任者養成研修科	2か月	20名	-	大阪狭山福祉総合学院	大阪狭山市
	保育人材養成科	3か月	20名	5名	SB キャリアカレッジ 堺筋本町校	大阪市中央区
	介護職員初任者養成研修科+レクリエーションスキル習得科	3か月	20名	-	日本メディカル福祉専門学校	大阪市東淀川区
	介護職員初任者養成研修科+看護助手養成科	3か月	20名	-	福祉のキャリアカレッジ 大阪駅前校	大阪市北区
	介護福祉士実務者研修科	6か月	20名	3名	NPO 法人あすなるふくしの学校 堺東駅前教室	堺市堺区
	介護福祉士実務者研修科	6か月	20名	3名	オールケア学院	守口市
旅行・観光	トラベルビジネス実践科	3か月	20名	5名	SB キャリアカレッジ 梅田校	大阪市北区
IT系	生成 AI 活用+パソコン事務習得科	3か月	15名	3名	創造社リカレントスクール 大阪校	大阪市西区
	Java・Python・スマホアプリ開発技術習得科	6か月	30名	3名	職業訓練のアップ 梅田校	大阪市北区
	オフィスソフト+Web サイト制作基礎科	4か月	30名	3名	職業訓練のアップ なんば校	大阪市中央区
デザイン系	Web・スマホアプリ (Java) 開発実践科	6か月	20名	-	北大阪商工会議所 北大阪プラザ	枚方市
	ネットショップ・Web サイト運営科	6か月	20名	3名	職業訓練のアップ なんば校	大阪市中央区

企業実習付コース

座学と企業実習を組み合わせ、実践的な職業能力を習得する訓練です

分野	訓練科名	訓練期間	定員	託児定員	訓練実施施設名	所在地
IT系	データサイエンス基礎実践科	5か月	20名	3名	創造社リカレントスクール 大阪校	大阪市西区
事務系	総務・経理事務実践科	4か月	20名	5名	SB キャリアカレッジ 梅田校	大阪市北区

職業訓練合同説明会

6月23日 (火)

13:00~16:30
(受付:12:30~)

参加
無料

事前
予約制

◆会場

エル・おおさか南館 5階 南ホール

大阪市中央区石町 2 丁目 5-3

●Osaka Metro 谷町線・京阪電鉄

「天満橋駅」より西へ 300m

●Osaka Metro 堺筋線・京阪電鉄

「北浜駅」より東へ 500m

8月開講

離職者等再就職訓練コースの訓練を行っている実施施設の担当者から直接話が聞ける絶好の機会です!!

【第1部】職業訓練説明会

各訓練校の特色、訓練科目の特徴等をお話いただけます。

【第2部】個別相談コーナー

訓練実施施設の担当者から直接、具体的な訓練内容等を聞くことができます。訓練カリキュラムや取得を目指す資格、就職支援等、知りたいこと、疑問等を聞くことができます。

★大阪労働局担当者の相談コーナーもあります!!

◆申込受付期間

6/8(月) 9時~ 6/22(月) 17時

『大阪府行政オンラインシステム』から
↓↓お申し込みください↓↓



お仕事のこと、訓練のこと
受講中のお金のこと、
なんでもご相談ください!



★当日の参加校につきましては
合同説明会リーフレットをご参照ください。

★第1部または第2部のみの参加も可能です。

◆お問い合わせ先

大阪府商工労働部 雇用推進室

人材育成課 委託訓練グループ

TEL 06-6210-9530

ぎせんこう

10/14 入校 (水)

	募集期間	選考日	合格発表日
7月選考	7/1(水) ~ 7/17(金)	7/31(金)	8/7(金)
8月選考	7/21(火) ~ 8/13(木)	8/26(水)	9/3(木)
9月選考	8/14(金) ~ 9/4(金)	9/17(木)	9/30(水)

- 入校選考料・入校料・授業料は無料です。
- 教科書代・作業服代・工具代などの実費をご負担いただけます。
- 複数科目の応募はできませんが、第2希望を選択できます。詳しくは「LET'S TRY 2026 JP.19」をご覧ください。

大阪府が運営する職業訓練コース

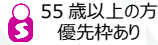
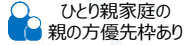
分野	科目名	期間	科目定員 ※1	選考定員 ※2,3			校名	所在地
				7月	8月	9月		
機械系	機械 CAD デザイン科	6か月	30名	10名	10名 <3>	10名 <2>	東大阪高等職業 技術専門学校	東大阪市
	ビル管理科	6か月	25名	10名	10名 <3>	5名 <2>		
設備系	空調設備科	6か月	20名	5名 <1>	10名 <2>	5名 <1>	南大阪高等職業 技術専門学校	和泉市
	ビル設備管理科	6か月	25名	—	10(3)名 <2>	15(7)名 <3>		
	ビルクリーニング管理科	6か月	25名	—	10(3)名 <2>	15(7)名 <3>	夕陽丘高等職業 技術専門学校	大阪市 天王寺区
建築系	建築内装 CAD 科	6か月	25名	—	10名 <2>	15名 <3>		

※1 科目定員とは、その科目における総募集人員です

※2 選考定員とは、その選考における募集人員です。応募者数が選考定員数に満たない状況であっても、試験結果が合格基準に達しない場合は不合格となります。また、選考試験の結果、選考定員に欠員が生じた場合は、次回の選考定員から欠員分増加します。なお、各選考区分の優先枠の定員は、応募状況等により増減はしません。

※3 2行目<>内の数字はひとり親家庭の親の優先枠、()内の数字は、55歳以上の方の優先枠の人数です。

・アイコン説明



充実した施設、設備の中で学べる！



仲間と切磋琢磨し、就職をめざせる！



建築パース

手に職をつけられる！



女性の活躍の場も広がっています！



ぎせんこうで学び直し、念願のエンジニアに！！

障がいのある方を対象とした訓練

10月入校

- 入校選考料・入校料・授業料は無料です。
- 教科書代・作業服代・工具代などの実費をご負担いただけます。

募集は6月より順次開始します。訓練コースにより募集期間、要件等が異なりますので、詳しくはハローワークまで、お問合せください。

スキルを身につけよりよい就職へのステップアップをめざします

対象	科目名	入校日	期間	定員	校名	所在地
障がいのある方※1	ICT テレワーク科※2 (在宅を中心とした訓練)	10/9 (金)	1年	5名	大阪市職業リハビリテーションセンター	大阪市 平野区
視覚障がいのある方	ビジネス科	10/1 (木)	1年	3名	日本ライトハウス 視覚障害リハビリテーションセンター	大阪市 鶴見区
	情報処理科	10/1 (木)	1年	5名		
知的障がいのある方	ワークアシスト科	10/14 (水)	1年	20名	夕陽丘高等職業技術専門学校	大阪市 天王寺区
精神障がいのある方	事務ステップアップ科	10/7 (水)	6か月	10名	大阪障害者職業能力開発校	堺市南区
発達障がいのある方	Job チャレンジ科	10/7 (水)	6か月	5名		

※1 障がいの種別を問いませんが、精神障がい、発達障がい、知的障がいのある方は、応募をする前に必ず個別面談を受けてください。

※2 ICT テレワーク科は、在宅での訓練を基本とし、月1~2回程度は通所での訓練をします。在宅訓練のためのパソコンやネットワーク環境が必要です。



バーチャルわかもハローワーク

参加無料 ★ 予約不要 ★
好きなアバターになって♡
遊びに来てください!!

職業訓練に関するさまざまなセミナーを実施しています。
詳しくは、上記二次元バーコードスクアのイベント一覧から!

ご利用の際は、メタバースプラットフォーム **cluster** への事前のアカウント登録をお願いします

当日は、バーチャルわかもハローワークのスカイステージまで直接お越しください!

職業訓練オンラインセミナー

毎月 zoom 配信!! 事前予約制

職業訓練校の講師が業界・職種の魅力と訓練コースをご紹介します!

セミナー詳細・お申込みは
◀ コチラから

大阪わかものハローワーク

訓練コースに関するお問い合わせは

● 求職者支援訓練・ポリテク関西訓練コースに関するもの

◎ 詳しい情報は Web ページでもご覧になれます。

独立行政法人高齢・障害・求職者雇用支援機構 大阪支部 関西職業能力開発促進センター（ポリテクセンター関西）



ポリテク関西

検索

〒566-0022
大阪府摂津市三島 1 丁目 2 番 1 号

https://www3.jeed.go.jp/osaka/poly/kyushoku/2026_ability_schedule.html

求職者支援訓練コースについて
TEL 06-6383-0981

ポリテク関西訓練コースについて
TEL 06-6383-9711

● 大阪府立高等職業技術専門学校(ぎせんこう)・障がいのある方を対象としたコース・離職者等再就職訓練コースに関するもの

大阪府 商工労働部 雇用推進室 人材育成課

大阪府 職業訓練

検索



〒559-8555
大阪市住之江区南港北 1 丁目 14-16 大阪府咲洲庁舎（さきしまコスモタワー）24 階

<https://www.pref.osaka.lg.jp/o110110/nokai/c-kyuusyoku/index.html>

ぎせんこう・障がいのある方を対象としたコースについて
TEL 06-6210-9533

離職者等再就職訓練コース
TEL 06-6210-9530

受講に関するご相談・お問い合わせはお住いの管轄ハローワークまで



ハローワーク名	所在地
梅田	〒530-0001 大阪市北区梅田 1-2-2 大阪駅前第2ビル 16F TEL 06-6344-8609 (45#)
大阪東	〒540-0011 大阪市中央区農人橋 2-1-36 ピップビル 2F TEL 06-6942-4771 (44#)
大阪西	〒552-0011 大阪市港区南市岡 1-2-34 TEL 06-6582-5271 (43#)
大阪マザーズ	〒542-0076 大阪市中央区難波 2-2-3 御堂筋グランドビル 4F TEL 06-7653-1098
阿倍野	〒545-0004 大阪市阿倍野区文の里 1-4-2 TEL 06-4399-6007 (42#)
淀川	〒532-0024 大阪市淀川区十三本町 3-4-11 TEL 06-6302-4771 (45#)
堺	〒590-0078 堺市堺区南瓦町 2-29 堺地方合同庁舎 2F TEL 072-238-8301 (42#)
布施	〒577-0056 東大阪市長堂 1-8-37 イオン布施駅前店 4F TEL 06-6782-4221 (42#)

岸和田	〒596-0826 岸和田市作才町 1264 TEL 072-431-5541 (43#)
池田	〒563-0058 池田市栄本町 12-9 TEL 072-751-2595 (43#)
泉大津	〒595-0025 泉大津市旭町 22-45 テクスピア大阪 2F TEL 0725-32-5181 (42#)
藤井寺	〒583-0027 藤井寺市岡 2-10-18 DH 藤井寺駅前ビル 3F TEL 072-955-2570 (43#)
枚方	〒573-0031 枚方市岡本町 7-1 枚方ビオルネ 6F TEL 072-841-3363 (45#)
泉佐野	〒598-0007 泉佐野市上町 2-1-20 TEL 072-463-0565 (43#)
茨木	〒567-0885 茨木市東中条町 1-12 TEL 072-623-2551 (43#)
河内長野	〒586-0025 河内長野市昭栄町 7-2 TEL 0721-53-3081 (43#)
門真	〒571-0045 門真市殿島町 6-4 (守口門真商工会館 2F) TEL 06-6906-6831 (44#)

ハロートレーニング

就職

入校

- 雇用保険受給者の方で一定の要件を満たす場合、訓練延長給付及び技能習得手当等を受給することができます。
- 雇用保険を受給できない方・受給を終了した方で一定の要件を満たす場合、職業訓練受講給付金（月 10 万円＋通所手当＋寄宿手当）を受給することができます。
- 訓練実施施設を見学することもできます。予約が必要な場合もありますので、事前に必ずご確認ください。
- 応募状況等により、訓練コースの中止、日程等の変更の可能性があります。受講をご検討の際は、必ず住居地管轄のハローワークまでお問い合わせください。

訓練実施施設を見学することもできます！予約が必要な場合がありますのでご確認ください。

4. 選考試験!

面接や筆記試験などが実施されます。
※訓練コースにより異なります。

3. コース決定・受講申込み

ハローワークの窓口で受講申込書や入学願書、その他必要な書類を提出します。

2. キャリアコンサルティングを受けよう

訓練受講のための第一歩。ジョブ・カードを活用したキャリアコンサルティングを受けて、訓練修了後のイメージを持ちましょう。今後の就職活動にも役立ちます！

1. ハローワークの訓練窓口へ行こう

どのコースを受講してどんな就職先をめざすのか、訓練受講中の生活はどうするのかなど、なんでもご相談ください。

※訓練受講には、相談窓口で3回以上のキャリアコンサルティングが必要です。申込み最終日に来所された場合など、訓練の申込みが出来ない場合がございますのでご了承ください。

お友だち募集中！大阪で開催するハローワークの最新情報やイベント情報を配信しています。

<https://line.me/ja/download/>



LINE ID : @kunren-osaka

Xフォロー募集中！大阪府内ハローワークのイベントなど、お仕事探しに役立つ情報をお届けします。



X @osaka_hellowork

大阪ハローワークのWebページ「ハローワークのご案内」で各コースのカリキュラム等をご覧いただけます。

<https://site.mhlw.go.jp/osaka-hellowork/kyushokusha/hello-training/index.html>



大阪 ハロトレ

検索

ハロートレーニング 6月号
令和8年6月3日発行