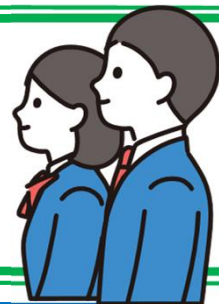


職業適性検査で見る！ 自分に合った **しごと発見セミナー**



【セミナー内容】

- 職業適性検査から何がわかるの？
- 職業興味検査と性格検査をやってみよう！
- 2つの適性検査結果から自分に合った仕事を考えよう！

日時：令和8年6月5日（金）

13:30～15:30（受付13:15～）

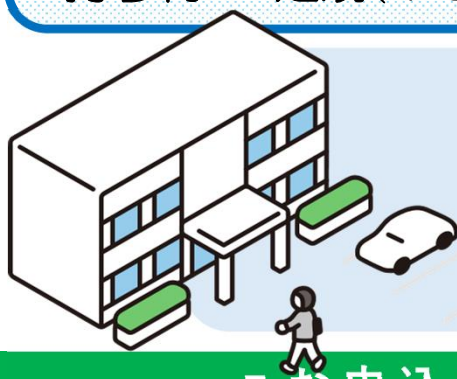
場所：ハローワーク大阪東 3階 会議室

定員：15名【先着順・事前予約制】

対象：正社員を目指す35歳～49歳までの方で、当コーナーを利用される方（ハローワークの求職登録が必要）

講師：大阪市地域若者サポートステーション カウンセラー

持ち物：定規（15～30cm程度）・筆記用具・ハローワーク受付票



職業興味検査では「MI職業興味チェックリスト」を、性格検査では「YG(矢田部ギルフォード)性格検査」を実施します。
今回実施する検査がどのような検査で、何がわかるのか等は裏面をご覧ください。

↓お申込み・お問い合わせはこちらから

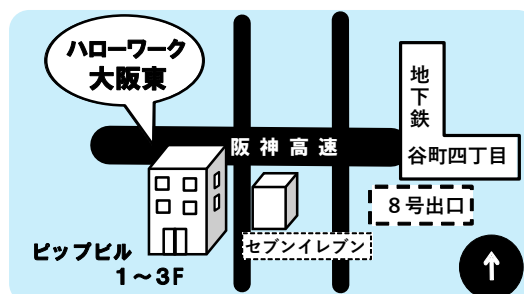
ハローワーク大阪東

35歳からのキャリアアップコーナー（24番窓口）

大阪府中央区農人橋2-1-36 ピップビル2階

TEL：06-6942-4771（部門コード44#）

8:30～17:15（月～金）【土・日・休祝日休み】



★「MI 職業興味チェックリスト」とは

◆ どんな検査？

どのような仕事に興味が高いのかを調べる適性検査です。66問の質問に回答することで、12に分類された仕事への興味に対する強弱を調べることができます。

◆ 何がわかるの？

その結果、ご自身の興味や志向性を知ることができます。検査を受けることで、自分の中での職業興味の強い分野を知ることができ、自己理解が深まります。

◆ どのくらいの時間がかかるの？

本セミナーの検査時間は概ね30分です。



★「YG 性格検査」とは

◆ どんな検査？

120の質問に回答することで、12に分類された特性や5つの性格傾向等を調べることができます。

◆ 何がわかるの？

検査を受けることで、自分の性格や特性を知ることができます。同じ性格特性でも、仕事によって長所になったり短所になり得たりするので、しごと選びの参考にできます。

◆ どのくらいの時間がかかるの？

本セミナーの検査時間は概ね30分です。



検査結果を踏まえ、当所の「35歳からのキャリアアップコーナー」で、セミナーの後日に職業相談（窓口相談）を実施します。

窓口相談では、本セミナーにおいてご自身の可能性を広げる等、就職に向けた支援をさせていただきます！