

介護施設見学会&面接会

株式会社 木下の介護

日時

5月27日
(水)

見学会

14時00分~14時30分(事前予約制)

面接会

14時30分~16時00分

介護施設見学会に参加後、面接会に参加することも可能です。
面接の順番は、事前にハローワークで紹介状を発行した方を優先させていただきます。また、面接会のみ参加は不可となります。

※雇用保険の求職活動になります

有料老人ホームで働いてちょっと不安・・・、な方

専門資格を活かして、未経験でもたくさんの方が活躍中です！

働く環境や働く人へ配慮していることなど、求人票に書ききれない内容を採用担当者がお話しします。



募集：ケアマネ正社員・パート／機能訓練指導員正社員・パート
(詳細については求人票をご確認ください)

施設見学会だけのご参加も大歓迎です。お気軽にお越しください！

会場

リアンレーヴ大阪弁天町
(有料老人ホーム)

大阪市港区市岡1-8-7

(JR大阪環状線「弁天町」駅から徒歩9分)

●お持ち物 ハローワーク受付票。面接希望の方は応募書類をお持ちください。

【お問い合わせ】

ハローワーク大阪西 (大阪西公共職業安定所)

職業相談第1部門 TEL: 06-6582-5271 (部門コード 41#)

8:30~17:15 (月~金) (土・日曜、祝日は休み)

| 職 種 | 求人番号 | 資格 | 経験 | 採用人数 |
|---------|----------|----------------------------|----|------|
| ケアマネ | 13080- | 介護支援専門員 | 不問 | 1人 |
| 正社員 | 29696761 | 必須 | | |
| ケアマネ | 13080- | 介護支援専門員 | 不問 | 1人 |
| パート | 30315761 | 必須 | | |
| 機能訓練指導員 | 13080- | 柔道整復師・理学療法士 作業療法士・言語聴覚士 | 不問 | 1人 |
| 正社員 | 28612161 | いずれかの資格必須 | | |
| 機能訓練指導員 | 13080- | 柔道整復師・理学療法士 作業療法士・言語聴覚士 | 不問 | 1人 |
| パート | 28615661 | いずれかの資格必須 | | |

※事前予約制となっておりますので、お申し込みはお早めに！

※高齢者施設内の見学会につき、重症化リスクの高い方への感染を防ぐため、マスクの着用をお願いします。

※感染症拡大状況に伴い、急遽介護施設見学会&面接会を中止させていただく場合があります。ご了承ください。

リアンレーヴ大阪弁天町
大阪市港区市岡 1 - 8 - 7
JR大阪環状線「弁天町」駅より徒歩 9 分





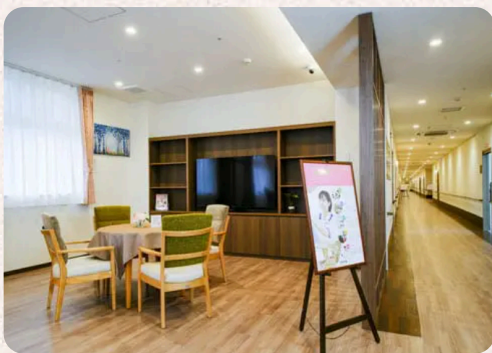
- 施設形態** 介護付有料老人ホーム
- 施設定員** 95名
- 所在地** 〒552-0012 大阪府大阪市港区市岡1-8-7
- アクセス** JR大阪環状線「弁天町駅」より徒歩9分
- 施設直通TEL** 06-6577-0350

【施設長からのメッセージ】

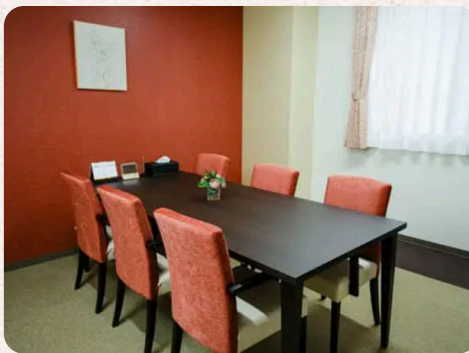
- ★2023年にオープンした介護付有料老人ホーム！きれいな施設でご勤務いただけます♪
- ★スタッフ同士が日々声を掛け合い、情報共有や連携を大切にすることで、風通しの良い職場づくりを心がけています。
- ★全体で95名のご入居者様がいらっしゃる大規模な施設のため、入社後すぐに全フロアを担当するのではなく、半年程度は担当フロアを固定しており、段階的に仕事に慣れていける体制を整えております。

施設内フォトギャラリー

【エントランスホール】



【相談室】



【食堂兼機能訓練室】



✦木下の介護の魅力✦

👏 年間休日120日！月平均10日休み♪

👏 積極的な有給休暇取得を推奨
(2ヶ月に1回以上取得推奨)

👏 身だしなみも楽しめます♪
髪型髪色自由、ネイル・カラーコンタクトOK(規定有)

👏 ICTを活用して業務を効率化♪
見守りセンサー・インカム・ipadによる記録の電子化 等

👏 中途入社も安心の研修制度
(OJT研修+充実した評価制度)

👏 完全分業制で負担を軽減
ケアマネはケアマネ業務、リハビリ職は機能訓練に専念♪

👏 残業ほとんどなし♪
月10時間未満でプライベートと両立可能

👏 ご入居者向けのイベント・レクが充実♪
職員も一緒に参加し、笑顔あふれる時間を共有できます。