

予約不要

参加無料

会社の説明を
聞くだけでも
OKです。



八尾市 会社説明会・面接会

日時

令和8年3月6日 金

午後2:00～4:00

※総合受付は、午後1:45～3:30まで

参加企業

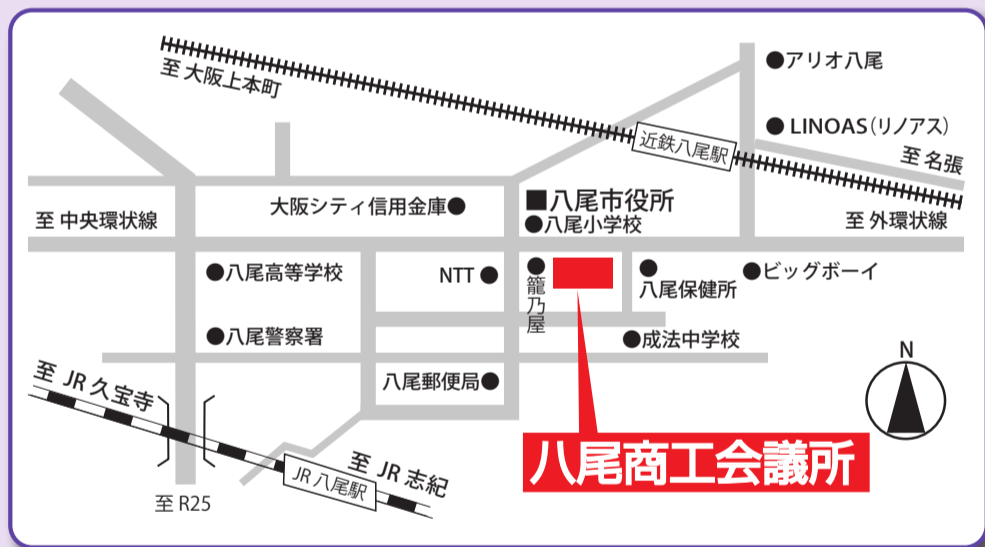
20社(予定)

採用意欲の高い
八尾市内の企業に
一度に出会える
チャンスです。

※参加企業・求人概要は、2月6日をめどに
八尾市のホームページでお知らせします。

場所

八尾商工会議所3階



参加対象

八尾市民の皆様のほか、
どなたでもご参加いただけます。

就労相談コーナー

地域就労支援コーディネーターによる
就労相談コーナーもあります。

持参品

履歴書 / 筆記用具

※履歴書は面接を受ける方のみ必要です。説明のみを希望される場合は必要ありません。

※複数社の面接を希望される場合は、それぞれに履歴書が必要です。

PR

★会社(事業所) 毎に個別ブースで面接／説明を受けていただく形式です。

★希望される場合は、その場で面接を受けることができます。

★説明のみを希望される方のご参加も大歓迎です！

※本イベントは雇用保険受給における求職活動の一環となりますので、求職活動証明書を発行いたします。

お問合せ先 八尾市労働支援課(無料職業紹介所)
八尾市清水町1丁目1-6
TEL.072-920-4088 FAX.072-924-0180

詳細は、八尾市ホームページをご確認ください。
<https://www.city.yao.osaka.jp/>

八尾市 会社説明会

検索



令和8年3月6日(金)『八尾市 会社説明会・面接会』参加企業一覧(R8.2.6時点)

No.	会 社 名 (就業場所) 【最寄駅】	職 種	雇用 形態	年齢	資 格・経 験 (あれば尚可)	No.	会 社 名 (就業場所) 【最寄駅】	職 種	雇用 形態	年齢	資 格・経 験 (あれば尚可)
1	小倉美術印刷株式会社 ①②③④若林町2-115 ⑤太田7-5-1 ①②③④大阪・小谷町線 八尾南駅 ⑤JR大和路線 柏原駅	①機械オペレーター・機械の整備	正社員	45歳以下	不問	9	株式会社 ニチイ学館 京橋支店 ①②③④若林町5-19-1 ⑤⑥東横町7-71-2 ③④JR大和路線 志紀駅 ④⑤近鉄バス 八尾北高駅前バス停	③ホームヘルパー訪問介護 ニチイ志紀	パート	不問	ホームヘルパー2級、介護職員 初任者研修修了者いずれか (介護福祉士あれば尚可)
		②一般事務	正社員	45歳以下	不問			④ホームヘルパー訪問介護 八尾宣振	パート	不問	ホームヘルパー2級、介護職員 初任者研修修了者いずれか (介護福祉士あれば尚可)
		③品質保証	正社員	59歳以下	不問 (印刷営業・品質保証経験あれば尚可)			⑤グループホーム介護職 八尾宣振	パート	18歳以上	ホームヘルパー2級、介護職員 初任者研修修了者いずれか (介護福祉士あれば尚可)
		④商品センター作業員	正社員	59歳以下	不問 (フォークリフト技能があれば尚可)	10	株式会社 日本セレモニー (若林1-4-19) 【近鉄大和線 近鉄八尾駅】	セレモニープランナー 八尾支店	正社員	64歳以下	普通自動車運転免許
		⑤保安業務	パート	59歳以下	普通自動車運転免許 (フォークリフト運転技能があれば尚可)	11	株式会社 ミナミダ (上尾町5-20-1) 【近鉄バス 上尾町バス停】	検品作業	パート	不問	不問 (検品作業経験あれば尚可)
2	株式会社 ASCare 大阪支店 (荻ヶ丘1-1 0号) 【近鉄大和線 近鉄八尾駅】	訪問入浴サービス介護職員	正社員	44歳以下	不問	12	株式会社 レザーアート (清水町1-1-29) 【近鉄大和線 近鉄八尾駅】	技術スタッフ	正社員	35歳以下	不問
		訪問入浴サービス介護職員	パート	不問	不問 (普通自動車運転免許あれば尚可)	13	株式会社 YRKand (若林町2-119) 【大阪・小谷町線 八尾南駅】	倉庫スタッフ (八尾MIDベース)	フルタイム パート	不問	不問 (フォークリフト運転技能があれば尚可)
		訪問入浴サービス看護職員	正社員	59歳以下	看護師・准看護師いずれか	14	山陽金属鋼業株式会社 (名張4-155) 【JR大和路線 志紀駅】	生産ラインオペレーター	正社員	18～ 59歳以下	不問 (製造業経験者優遇)
		訪問入浴サービス看護職員	パート	不問	看護師・准看護師いずれか	15	サンライト化成株式会社 (西月町1-1-1) 【JR大和路線 志紀駅】	製造現場内作業	正社員	45歳以下	不問 (普通自動車運転免許あれば尚可)
3	株式会社 アニスト (花南町1-3-18) 【JR大和路線 八尾駅／近鉄大和線 近鉄八尾駅】	夜勤介護士	パート	18歳以上	介護職員初任者・実務者研修修了者、介護福祉士、ヘルパー2級いずれか			検査・軽作業	パート	59歳以下	不問
		施設内の日勤訪問介護士	パート	不問	介護職員初任者・実務者研修修了者、介護福祉士、ヘルパー2級いずれか	16	三和厨房株式会社 (中田4-153) 【近鉄大和線 高安駅】	一級管工事施工管理技士	正社員	59歳以下	一級管工事施工管理技士 (普通自動車運転免許あれば尚可)
4	株式会社 池田運送 ①②③中田1-4 ④⑤西久宝寺694-2 ⑥南郷3-53-1 ①②近鉄大和線 高安駅 ③④⑤JR大和路線 久宝寺駅 ⑥⑦近鉄大和線 墨江駅	①倉庫内作業 (八尾センター)	正社員	不問	不問 (フォークリフト運転技能があれば尚可)			厨房機器の設置保守	正社員	59歳以下	普通自動車運転免許 (ガス配管工・給排水配管工・空調換気設備施工・ダクト工事・アルゴン溶接などの経験があれば尚可)
		②準中型トラックでの食品配送 (八尾営業所車庫)	正社員	不問	普通自動車運転免許 (5t・9t限定車・中型自動車免許・準中型自動車運転免許あれば尚可)	17	社会福祉法人 つくし会 振苑 (萱振町5-10) 【近鉄大和線 近鉄八尾駅】	看護師	正社員	59歳以下	看護師・准看護師いずれか
		③中型トラックでの建材配送	正社員	不問	普通自動車運転免許 (中型自動車免許・5t・9t限定・中型自動車免許・玉掛け資格・小型移動式クレーンあれば尚可)			介護職	正社員	18～ 59歳以下	不問 (介護職員初任者研修修了者あれば尚可)
		④中型トラックでの鋼材配送 (八尾営業所車庫)	正社員	不問	普通自動車運転免許 (中型自動車免許・5t・9t限定・中型自動車免許・玉掛け資格あれば尚可)			介護職	パート	不問	不問
		⑤中型トラックでの家具配送	正社員	不問	普通自動車運転免許 (8t・9t限定・中型自動車免許・中型自動車免許・フォークリフト運転技能があれば尚可)			デイサービス 運転業務	パート	不問	普通自動車運転免許 (日常的に運転されている方)
5	株式会社 エンゲージメント ①東久宝寺2-3-8 ②本町4-4-8 ①②近鉄大和線 久宝寺口駅 ③④近鉄大和線 近鉄八尾駅	①介護スタッフ	正社員	18～ 64歳以下	介護職員初任者研修修了者 (介護職員実務者研修修了者、介護福祉士あれば尚可)	18	誠和産業株式会社 (北島井町1-3-16) 【JR大和路線 久宝寺駅】	営業	正社員	59歳以下	普通自動車運転免許(AT限定可) 営業経験2年以上
		②福祉用具専門相談員	正社員	64歳以下	普通自動車運転免許 (福祉用具専門相談員・介護福祉士あれば尚可)			品質保証	正社員	59歳以下	普通自動車運転免許 プラスチック製造業の経験者
6	株式会社 からこカンパニー ①植松町2-6-11 ②植松町2-6-9 ③北木の本1-15 【JR大和路線 八尾駅】	①総務	正社員	64歳以下	不問			倉庫管理	正社員	59歳以下	普通自動車運転免許 (フォークリフト運転技能があれば尚可)
		②品質管理	正社員	64歳以下	不問			生産技術(射出成形)	正社員	59歳以下	普通自動車運転免許(AT限定可) プラスチック製品の図面が読める方 金型について知識のある方
		③営業事務	正社員	64歳以下	不問			生産技術(ブロー成形)	正社員	59歳以下	普通自動車運転免許(AT限定可) プラスチック製品の図面が読める方 金型について知識のある方
7	株式会社 カワチ工業 (八尾市光町1-58 802) 【近鉄大和線 近鉄八尾駅】	空調・換気・衛生工事の施工管理	正社員	59歳以下	普通自動車運転免許 (2級管工事・電気工事・消防技術士・消防電気工事施工管理技士あれば尚可) (施工管理経験あれば尚可)	19	日東金属工業株式会社 (太田7-16) 【JR大和路線 志紀駅】	印刷オペレーター	正社員	64歳以下	不問
8	株式会社 高木 (長町2-4) 【近鉄バス 西郷バス停】	ワイヤー放電加工	正社員	64歳以下	不問 (ワイヤー放電加工・マシニング加工・研磨加工経験あれば尚可)	20	フルテック株式会社 (太田4-141) 【大阪・小谷町線 八尾南駅】	営業	正社員	59歳以下	普通自動車運転免許 理化学機器・工業製品営業経験
		NCフライス マシニングセンタ	正社員	64歳以下	不問 (NCフライス経験者、図面の読める方(寸法公差・幾何学公差の理解)、CAD・CAMの操作経験あれば尚可)			一般事務	正社員	59歳以下	事務経験者
		事務及び軽作業	正社員	64歳以下	不問			電気技術スタッフ	正社員	59歳以下	配線実務がありシーケンス回路・ラダー理解経験者
9	株式会社 ニチイ学館 京橋支店 ①②③山本町南1-9-34 ④⑤近鉄大和線 河内山本駅	①サービス提供責任者 ニチイ山本南	正社員	59歳以下	ホームヘルパー1級、介護職員基礎・実務者研修修了者、介護福祉士、ケアマネジャーなどいずれか			溶接技術者	正社員	59歳以下	TIG溶接(アルゴン)・半自動溶接(CO2)経験者
		②ホームヘルパー訪問介護 ニチイ山本南	パート	不問	ホームヘルパー2級、介護職員 初任者研修修了者いずれか (介護福祉士あれば尚可)			WEBデザイナー	正社員	59歳以下	PC職種経験者

- * 求人内容の詳細については、ハローワークの求人票をご覧ください。
 なお、ハローワークインターネットサービスからもご覧いただけます。
- * 求人票の内容に関するお問い合わせは、ハローワーク布施へご連絡下さい。
 連絡先:ハローワーク布施 06-6782-4221(41#)

ハローワーク布施

検 索



求人の詳細は、ハローワーク布施ホームページで
 ご確認いただけます。

参加企業 PRシート

参加企業 一覧

番号	事業所名
①	小倉美術印刷(株)
②	(株) A S C a r e 大阪支店
③	(株) アニスト
④	(株) 池田運送
⑤	(株) エンゲージメント
⑥	(株) からここカンパニー
⑦	(株) カワチ工業
⑧	(株) 高木
⑨	(株) ニチイ学館
⑩	(株) 日本セレモニー

番号	事業所名
⑪	(株) ミナミダ
⑫	(株) レザーアート
⑬	(株) Y R K a n d
⑭	山陽金属鋼業(株)
⑮	サンライト化成(株)
⑯	三和厨房(株)
⑰	社会福祉法人つくし会 萱振苑
⑱	誠和産業(株)
⑲	日東金属工業(株)
⑳	フルテック(株)

参加予定の20社にPRシートを
作成してもらいました！

それぞれの会社の特徴、それぞれの
職種の特徴、魅力、勤務形態など
求人票以上の情報が
盛りだくさんです！

ぜひご覧ください！

次のページ
からCHECK



就業場所	【本社】八尾市若林町2-115 【商品センター】八尾市太田7-5-1	設立	昭和26年4月	従業員数	146名
最寄駅	【本社】大阪メトロ谷町線 八尾南駅 歩3分 【商品センター】JR大和路線 柏原駅 歩25分	資本金	1億円	平均年齢	39.4歳
所在地	<div><div>本社</div><div>商品センター</div><div></div><div></div><div></div><div></div></div>				
本社					

★「包む文化の創造」にいち早く取り組み 75年 『パッケージの“小倉”』として業界をリード

☆ 雪印メグミルクの6Pチーズ、モロゾフやシュゼットの洋菓子箱、クラシエの漢方セラピー、佐藤製薬のユンケルといった有名企業のパッケージの企画、印刷、製造を一貫して行っている印刷会社です。



- ☆ 安定性抜群の当社ですが、さらに「こういう会社で働きたい!」と、一人ひとりが働きやすい職場を目指しています。
- ☆ 皆さんも、自分が手掛けた製品がズラリと店頭に並ぶ様子を見たいと思いませんか?
- ☆ あなたのチャレンジをぜひお待ちしております!

チャレンジ・ザ・3S 「成長 seicho」・「創造 souzou」・「責任 sekinin」
を信条に皆様のご要望にお応えできる企業づくりを目指しています。

★ 待遇・福利厚生

各種諸手当

- 通勤手当 (月3万円まで実費支給)
- 役職手当 ■ 家族手当
- 残業手当 ■ 早出手当

社会保険

- 健康保険・厚生年金保険・雇用保険・労災保険

受動喫煙対策

- 屋内原則禁煙 (屋外喫煙場設置)

休日・休暇

- 日曜日／祝日／年間休日114日 (会社カレンダーあり)
- 夏季・年末年始休暇
- 慶弔休暇 ■ リフレッシュ休暇

各種制度

- 退職金制度 ■ 育児休暇制度 ■ 介護休暇制度
- 永年勤続表彰制度 ■ 慶弔見舞金制度
- 得意先製品割引制度 ■ 研修優秀者表彰制度
- 社内イベント (e-スポーツ大会、クリーンアップday等)

現在、募集中の求人はこちらです。

正社員

正社員以外

機械オペレーター

・機械の整備

求人番号 27070-2433861

雇用形態	正社員
賃金	210,000～240,000円
年齢	45歳以下
学歴	高卒以上
経験	不問
PCスキル	不問
資格	不問

【職務内容】

- オフセット印刷機の操作、整備
紙やインクのセット、印刷物のチェック

【就業時間】

- 8時30分～17時15分 休憩時間45分

【育成枠採用】

- 未経験者大歓迎！
初めは補助作業から丁寧に指導いたします
- 経験によるスキル向上、成長が実感しやすい！

【職場の雰囲気】

- 若手中心でチームワーク抜群の職場です♪

印刷部



一般事務

求人番号

27070-2435161

雇用形態	正社員
賃金	210,000～230,000円
年齢	45歳以下
学歴	高校以上
経験	不問
PCスキル	エクセル、ワードを使用した入力作業が可能なレベル
資格	不問

【職務内容】

- PC入力業務、事務業務
・出荷伝票の作成、簡単なラベル印刷発行、社内日報の入力・作成
- ・EXCEL、WORDを使ってフォーマットへ入力
- 社内外からの電話・送受信メールへの対応
- 来客対応など

※お気軽に当社のブースまでお越しください！
※どんな小さなことでも、ご質問にお答えします

食堂



品質保証

(印刷営業・品質保証経験者優遇)

求人番号 27070-2438661

雇用形態	正社員
賃金	220,000～300,000円
年齢	59歳以下
学歴	大卒以上
経験	印刷営業・品質保証経験者優遇
PCスキル	エクセル・ワードの基本的な入力レベル
資格	不問

【職務内容】

- 顧客に対して製品（仕様・規格）を保証する業務全般（出荷判定、生産部の品質管理体制の点検・検証ほか）
- 品質事故に対して、調査・分析・対応および再発防止策の検討、顧客査察の立会い対応
- 顧客に対する事故報告書および社内書類の作成など

【年次有給休暇日数】

- 6ヶ月経過後、10日付与
以降、勤続年数に応じて増日付与

展示コーナー



商品センター作業員 (就業場所：商品センター)

求人番号 27070-2444061

雇用形態	正社員
賃金	210,000～240,000円
年齢	59歳以下
学歴	不問
経験	フォークリフト運転技能 あれば尚可
PCスキル	不問
資格	フォークリフト運転技能 あれば尚可

【職務内容】

- 商品センターにて、荷受・出荷作業、ピッキング作業全般
- 事業場内にてパッケージの組立・進捗管理など

【給与・昇給・賞与】

- 給与：毎月10日締、当月25日支払い
- 昇給：あり 会社業績・役職により変動します
- 賞与：年2回 計3.00ヶ月分(前年度実績)

商品センター



保安業務

求人番号

27070-2447261

雇用形態	パート労働者
賃金	1,200～1,250円
年齢	59歳以下
学歴	不問
経験	不問
PCスキル	不問
資格	普通自動車運転免許必須 フォークリフト運転技能者あれば尚可

【職務内容】

- 鍵閉め、警備巡回、営繕、拠点への定期連絡
- 車両管理、清掃、その他保安業務

【労働時間】

- 16時00分～22時00分

【給与・昇給・賞与】

- 給与：毎月10日締、当月25日支払
- 昇給：1時間あたり20～30円(前年度実績)
- 賞与：年2回10,000円(前年度実績)





就業場所	八尾市桜ヶ丘1丁目1番地C号	設立	1974年11月	従業員数	3,700名
最寄駅	近鉄大阪線 近鉄八尾駅 より 徒歩 8 分	資本金	9,000万円	平均年齢	39.2歳
所在地	<div></div> <div></div>				

★ 訪問入浴：国内TOPシェア！

日本で初めて訪問入浴の事業化に成功！
全国12支店271事業所を構え、売上高約230億を誇る国内最大手の訪問入浴サービスを提供する企業です。

「いつもの安心を、ずっと」というブランドメッセージを掲げ、日々の仕事に励んでいます。



★ 圧倒的な設備開発力

自社浴槽の開発（業界最軽量）、IT化の推進、介護補助ロボットの導入など、業務で使用する物品の改良を行いました。

職員の身体的負担を軽減するために、積極的な設備開発を進めています。

設備開発力には絶対の自信あり！



★ 充実した研修プログラム

アスケアでは新しく迎えた仲間を全力でサポートします。

無資格未経験の方はもちろん、介護現場から離れていたブランクのある方も、安心して働ける環境を準備しています。

あなたの「介護士としての第一歩」を全力で応援します！



★ 他では味わえない「やりがい」

仕事を続けるうえで大切な「やりがい」を最大限感じられる仕事です。

「人から感謝されたい…」

「人に必要とされたい…」

こんなやりがいを感じたい人にピッタリの仕事です！



現在、募集中の求人はこちらです。

正社員

正社員以外

訪問入浴サービス介護職員
求人番号
27020-3268761

雇用形態	正社員
賃金	226,000～226,000円
年齢	44歳以下
学歴	不問
経験	不問
PCスキル	簡単な定型フォーム入力
資格	不問

【社員を大切にする社風】

- アスカは福利厚生に自信あり！
- ❖ 福利厚生クラブ（リロクラブ）のご利用で様々なサービスを安価に利用できます。
 - ❖ 家族介護手当の創設（業界初）
ご家族で介護が必要な方を対象に手当を支給します。
（対象者等の詳細はブースにて説明します）
 - ❖ 資格取得支援
あなたのキャリアアップを全力で支援します。



チームで安心をお届け♪
看護師・介護2人 3人で「ワンチーム#」

訪問入浴サービス介護職員
求人番号
27020-3415061

雇用形態	パート労働者
賃金	1,275～1,275円
年齢	不問
学歴	不問
経験	不問
PCスキル	不問
資格	普通自動車運転免許有尚可

【未経験者も大歓迎！】

介護スタッフ2名と看護師1名の三人一組で入浴をお手伝いしていただきます。

＜介護職の業務内容＞

入浴介助（洗髪・洗体）/準備片付け

＜看護職の業務内容＞

バイタル測定/処置

- ・一日に6件～8件を訪問となります。
- ・週1日～OK



訪問入浴ならではの
「感謝」を感じられる仕事です☆

訪問入浴サービス看護職員
求人番号
27020-3419561

雇用形態	正社員
賃金	261,000～261,000円
年齢	59歳以下
学歴	不問
経験	不問
PCスキル	不問
資格	看護師・准看護師いずれか

【1日のタイムスケジュール】

8:30 朝礼開始・訪問準備
9:00～12:00 3件ほど訪問
12:00～13:00 休憩
13:00～16:00 4件ほど訪問
17:00 帰社、後片付け・翌日準備
17:30 退社

※平均残業時間：10.5時間／月
（一日平均1時間弱です）

※資格取得支援制度、家族介護手当
の新設、年休取得年間12日以上等
働きやすい環境が整っています♪
ご応募を心からお待ちしています♪



朝のミーティング ☑
「喜んでいただけるサービスを」を合言葉に…♪

訪問入浴サービス看護職員
求人番号
27020-3426261

雇用形態	パート労働者
賃金	1,695～1,745円
年齢	不問
学歴	不問
経験	不問
PCスキル	不問
資格	看護師・准看護師いずれか

【ピカイチのやりがいを感じる仕事です！】

涙を流すほど喜んでもらえる仕事は
そこまで多くありません。

訪問入浴だからこそこのやりがいを感じ
ながら、あなたの力を発揮しませんか？

まずは面接会で気軽にご着席ください。



「おかげで気持ち良かったよ♪」
ご利用者のみなさんの感謝の言葉がなによりの励み！



就業場所	八尾市光南町1-3-18 「ビーバープレイス光南町」	設立	2004年1月	従業員数	550名
		資本金	500万円	平均年齢	52.2歳
最寄駅	JR／近鉄「八尾」駅から徒歩11分	社屋			
所在地					

★ 高齢者の喜びと自立支援のために

弊社の経営理念は、
「高齢者の喜びと自立支援の為に最適なサービスを提供する」です。

その理念のもと、
訪問介護事業／訪問看護事業所／居宅介護支援事業／住宅型有料老人ホームや
サ高住の運営を行っています！
介護士以外のキャリアアップが目指せる環境です。

★ 頼れるスタッフが館内に！

訪問介護ですが、老人ホーム内の各居室に行きます。
館内に訪問介護事業所があり、
サービス提供責任者や他の介護スタッフがいます！
些細なことでもサ責や施設長にすぐ相談できる環境です。



★ ALSOKの関係会社です

アニストは「ALSOKジョイライフ株式会社」の子会社です。

- ・ALSOK持株会、ALSOKグループ保険の加入可
- ・ハラスメント窓口の設置
- ・全施設ALSOK警備や防犯カメラ導入



現在、募集中の求人はこちらです。

夜勤介護士

求人番号

27030-1855161

雇用形態	パート労働者
賃金	1,378～1,592円
年齢	18歳以上
学歴	不問
経験	不問
PCスキル	不問
資格	・介護初任者研修修了 ・介護実務者研修修了 ・介護福祉士のいずれか必須

【1日のスケジュール例】

17:00 申し送り、身体介助
23:00 記録作成、朝の準備など

1:00 休憩（3時間）
※緊急時には対応をお願いします

4:00 身体介助
（排泄/口腔ケア/起床介助）

6:00 食堂への誘導

7:00 食事介助、服薬、見守りなど

8:50 申し送り

9:00 退勤

（1夜勤につき19,300円～となります）

★24時間、看護師も常駐している施設です



施設内
日勤訪問介護士

求人番号

27030-1847161

雇用形態	パート労働者
賃金	1,280円～1,500円
年齢	不問
学歴	不問
経験	不問
PCスキル	不問
資格	介護初任者研修修了 介護実務者研修修了 介護福祉士のいずれか必須

【時給一覧】

（週の勤務日数・月の労働時間を基準）

①週 1～3日（月120時間未満）
→ 1,280円

②週 4日（月120～160時間未満）
→ 1,300円

③週 5日（月160時間以上）
→ 1,500円



【施設内の雰囲気】

- ★ご利用者様、職員と施設全体がとてにぎやかです！
- ★職員によるコンサートや、季節ごとのレクリエーションにも力をいれています！
- ★職員同士のコミュニケーションも多く、仲が良いところも特徴です！

【応募を検討されている方へ】

当日お気軽にお越しください！
施設見学から...質問のみ...など些細なことでもお伺いします！
ぜひお待ちしております。



就業場所	八尾市中田 1 - 4	設立	平成 4 年 3 月	従業員数	2 4 0 名
		資本金	900万円	平均年齢	4 4 歳
最寄駅	近鉄大阪線 高安駅下車 徒歩15分	社屋			
所在地					

★ 池田運送の特徴3選

- ①食品・建材・鋼材・家具など様々な品目に対応する輸送能力
- ②小型車から大型車まで、200台以上の多種多様な車両保有体制
- ③業績好調！直近2年で給与10%ベースアップの実績あり！

★ 未経験・ブランクさん歓迎！

経験不問で高収入を目指せる！

(配送)月収29万~/35万～ (倉庫)時給1300円～

★ 免許・資格取得支援制度あり！

準中型～大型免許、フォークリフト免許など…

運行管理者・衛生管理者資格取得の方には資格手当を毎月支給！



★ すべて正社員雇用のお仕事です！ 社会保険完備で、賞与（年2回）・昇給あり！

常に成長し続ける池田運送へ是非稼ぎに来てください！

面接希望・質問・相談など…何でも大丈夫です！

まずはブースにお越しください！ご参加お待ちしております！！

倉庫内作業(八尾センター)
求人番号 27070-2462261

雇用形態	正社員
賃金	213,200～246,000円
年齢	不問
学歴	不問
経験	不問
PCスキル	不問
資格	フォークリフト免許有尚可

船舶やオフィス家具等の部品を保管している倉庫にて、
出荷・検査を行っていただきます。

[出勤時間] 8:00～17:00

[休日] 完全週休2日制(土日祝休み)

#女性活躍中 #未経験歓迎 #モクモク作業
#毎日定時退社 #車・バイク通勤OK

※賃金は時間給(1,300～1,500円)となります。賃金欄:1日8時間労働で表記



準中型トラックでの食品配送
求人番号 27070-2467961

雇用形態	正社員
賃金	290,000～350,000円
年齢	不問
学歴	不問
経験	不問
PCスキル	不問
資格	普通自動車運転免許必須 準中型(5t限定)運転免許有尚可

食品(常温・冷蔵・冷凍)を配送する業務です。

ルート担当制なので、ほぼ固定のお客様先への納品作業となります。

[出勤時間] 7:00～/8:30～/10:00～(担当ルートによる)

[休日] 週休2日制(日,祝,その他)

#女性活躍中 #未経験歓迎 #普通免許からのスタート可
#1日平均20件前後 #車・バイク通勤OK



中型トラックでの建材配送
求人番号 27070-2468161

雇用形態	正社員
賃金	290,000円～350,000円
年齢	不問
学歴	不問
経験	不問
PCスキル	不問
資格	普通自動車運転免許必須 中型(8t限定)免許有尚可

建築資材(主に木材)を配送する業務です。

本社またはお客様の倉庫にて積込み、近畿圏内への納品作業となります。

[出勤時間] 6:00～/7:00～(納品先による)

[休日] 週休2日制(日,祝,その他)

#未経験歓迎 #玉掛・小型クレーン資格を活かせる(入社前後の取得でも可)
#3tユニック車 #3t平車 #1日平均5～8件前後 #車・バイク通勤OK



中型トラックでの鋼材配送
求人番号 27070-2471561

雇用形態	正社員
賃金	290,000～350,000円
年齢	不問
学歴	不問
経験	不問
PCスキル	不問
資格	普通自動車運転免許必須 中型(8t限定)運転免許有尚可

鋼材(パイプやプレート)を配送する業務です。

お客様の倉庫にて積込み、担当ルートの納品作業を行います。

出勤時間] 6:00～(担当ルートによる)

[休日] 週休2日制(土,日,祝)

#未経験歓迎 #玉掛資格お持ちの方歓迎(入社前後の取得でも可)
#3t平車 #1日平均15件前後 #車・バイク通勤OK



中型トラックでの家具配送
求人番号 27070-2475961

雇用形態	正社員
賃金	290,000～350,000円
年齢	不問
学歴	不問
経験	不問
PCスキル	不問
資格	普通自動車運転免許必須 中型(8t限定)運転免許有尚可

家具(ショッピングモールのイス・テーブルなど)を配送する業務です。
地場(大阪府内)輸送と中距離輸送のお仕事があります。

[出勤時間] 6:00～/7:00～(納品先による)

[休日] 週休2日制(日,祝,その他)

#未経験歓迎 #フォークリフト免許あれば尚良
#3t平車 #4tウィング車 #1日1～2件 #車・バイク通勤OK





就業場所	①八尾市東久宝寺2-3-8 ②八尾市本町4丁目4-8 パールナイン202	設立	2019年12月	従業員数	60名
		資本金	300万円	平均年齢	42歳
最寄駅	①近鉄大阪線 久宝寺口駅 より徒歩12分 ②近鉄大阪線 八尾駅 より徒歩12分	社屋			
所在地	 <p>① ひなた八尾 ② engメディカルサプライ</p>				



★ 複数事業の 多角化 により業績好調

従来からの『サービス付き高齢者向け住宅運営事業』に加え、
『福祉用具・医療機器の販売事業』もスタートしました！

複数の事業を手掛けることにより業績好調！
安定した経営で成長を継続してまいります。

福祉用具・医療機器販売事業の拠点
「Engメディカルサプライ」のオフィス



★ 経営理念

「経営者、スタッフ、ご利用者様が相互に影響し合い、共に必要な存在として、絆を深め合い成長する」を経営理念に掲げ、取り組んでいます。



★ ミッションステートメント

「感謝」・「絆」・「誠実」・「楽しむ」・「協力」を

大切にしている従業員があなたをお待ちしております。

- ・感謝 …感謝の気持ちをもって「ありがとう」を積極的にお伝えする
- ・絆 …共に働く仲間を大切に、思いやりの気持ちで接し絆を深める
- ・誠実 …ご利用者様を第一に考え、まじめに真心をもって対応する
- ・楽しむ…いつも笑顔でご利用者様、仲間に接し、相手に楽しい気持ちを働きかける
- ・協力 …お互いの良いところ、悪いところを認め合い、長所を活かし、短所を補うことを意識しチームケアを行う

★ 育成プラン

① 充実した社内研修！

OJT研修・新人研修などを実施しています

② 社外研修でスキルアップ！

知識やスキルアップのため、法定研修、外部セミナー等を受講して頂いています。

現在、募集中の求人はこちらです。

介護職スタッフ

求人番号
27040-1749761

雇用形態	正社員
賃金	240,000～290,000円
年齢	18歳～64歳以下
学歴	不問
経験	不問
PCスキル	不問
資格	介護初任者研修修了以上必須 ・介護実務者研修、介護福祉士あれば尚可

【待遇】について…

- ★賞与は2～3ヶ月分の支給
実績あります。
- ★頑張りがきちんと評価される
職場です。



1日のタイムスケジュール(日勤例)

- 9:00 ご入居の入浴介助・排泄介助・トイレ誘導
- 11:00 食堂への誘導
- 12:00 昼食の配膳・食事介助・下膳
- 13:00 居室への誘導
- 14:00 入浴介助・トイレ誘導・お部屋の掃除
- 15:00 ご入居者におやつのご提供
- 17:00 食堂への誘導・夕食の食事介助 など

就業場所:八尾市東久宝寺2-3-8 「ひなた八尾」



ひなた八尾の居室と廊下
いつもピカピカです！



ひなた八尾（東久宝寺）施設の写真



ひなた八尾の食堂風景
ここで食事のお世話をしてい
たきます♪

福祉用具専門相談員

求人番号
27040-1748461

雇用形態	正社員
賃金	270,000～270,000円
年齢	64歳以下
学歴	不問
経験	不問
PCスキル	文字入力ができる方
資格	普通自動車運転免許必須 ・介護福祉士及び福祉用具専 門相談員あれば尚可

【応募を検討されている方へのメッセージ】

”売る”のではなく、ニーズに応える福祉用具のルート営業職です。

★未経験の方も大歓迎！ ～20代～40代後半の方々が主に活躍中～

先輩も未経験から活躍しており、研修や福祉用具専門相談員の資格取得支援制度を通じて、安定した経営環境で成長を叶えられる環境です。

★仕事内容

- 現状、弊社のお客様のほとんどが介護事業所様ですので、介護施設への訪問が主となります。
- ❖利用者のニーズや状況を調査した上で適切な福祉用具の選定や使用方法の説明
- ❖福祉用具の点検・調整やサービス計画の作成
- ❖関連情報の提供
- ❖モニタリング等を通じて、ご利用者様や
そのご家族様を支援します。



- ・新規開拓・ノルマなし！
- ・業務中の主な移動手段は、主に公共交通機関。
- ・福祉用具類を運ぶ際や
その他必要に応じて社用車を使用。
(社用車はキャラバン1台、バネット1台、軽自動車2台)

就業場所:八尾市本町4-4-8 パールナイン202号
「engメディカルサプライ」



就業場所

■ 最寄り駅

八尾市植松町2-6-11(総務部)
八尾市植松町2-6-9(品質管理部)
■JR八尾駅 徒歩6分

八尾市北木の本1-15(木の本工場)
■JR八尾駅 徒歩16分

創業

1957年

資本金

1000万円

従業員数

480名

平均年齢

50.1歳

所在地


 社屋
(木の本工場)


★ “からだとこころの健康”を 食で支えていく会社です

からここカンパニーは、学校給食や
介護食を製造し提供しています



★ ビジョン・スローガンを全社で共有、 チームで課題解決し目標達成！

- ❖時代のニーズに合わせて事業革新を続けてきました
現在も新規事業の開拓に取り組んでいます
- ❖チームで力を合わせ、目標達成において
取り組んでいただける方のご応募をお待ちしています



★ 社内研修・勉強会を実施！

- ❖入社時研修(社内規則や実務研修)、社内勉強会や
各種研修などを定期的に行っています
- ❖また、「働きやすい・動きやすい・やりやすい」職場づくり
において、みんながアイデアを持ち寄り、職場改善に
つなげるための『すいすい活動』を展開しています



現在、募集中の求人はこちらです。

総務
(未経験の方歓迎！)
27070-2443161

雇用形態	正社員
賃金	203,959～228,886円
年齢	64歳以下
学歴	不問
経験	不問
PCスキル	Excel・Word・PowerPoint スマホ操作できる方
資格	不問

従業員が働きやすい職場環境を整え
全社の基盤構築をするお仕事です

- ＜会計・勤怠・人事・総務＞
- ★仕入・請求・支払に伴う仕訳、振込処理、銀行預金および現金管理、経費管理など会計業務全般
 - ★勤怠、給与、入退社に関連する処理、外国人実習生の管理
 - ★採用活動および求人広告掲載
 - ★福利厚生や総務全般、会社規程の見直し
- ＊各部署と円滑なコミュニケーションができる
お話し好きで世話好きな方を歓迎します。
＊人の役に立ちたい、縁の下のチカラ持ちが
得意な方、一緒に働きましょう！



品質管理
(未経験の方歓迎！)
27070-2445361

雇用形態	正社員
賃金	203,959～228,886円
年齢	64歳以下
学歴	不問
経験	不問
PCスキル	不問
資格	不問

学校給食や介護食の製造における品質管理
並びに商品開発のお仕事です

- ＜品質管理、商品開発＞
- ★食品安全に関する講習会や、ISO認証の取得・更新のための資料作成
 - ★各工場における製品検査・拭き取り検査・環境検査等の指導
 - ★クレーム・ヒヤリハットの状況、対策、完了の確認
 - ★各工場における調理工程の管理、改善
 - ★介護食など、食に関する商品開発
 - ★食品表示作成、商品規格書作成
- ＊パソコン（エクセル、ワード、パワーポイント）
を使用していただきます。
＊先輩社員のサポートや勉強会もありますので
未経験の方でも安心してご応募ください。



営業事務
(未経験の方歓迎！)
27070-2446661

雇用形態	正社員
賃金	203,959～228,886円
年齢	64歳以下
学歴	不問
経験	不問
PCスキル	不問
資格	不問

営業部門にて営業の補佐 及び
事務（見積・案内・報告等）のお仕事です

- ＜営業補佐、事務＞
- ★行政や幼稚園、配送業者など主なお取引先への各種提案、契約、調整
 - ★営業に必要な書類（見積書・各種案内・報告書等）の作成等の補助
 - ★お客様等へ各種書類のお届け・受け取り
 - ★その他、配膳業務や配送のお手伝いなど
事務作業以外の、関連する業務
- ＊パソコン（エクセル、ワード、パワーポイント）
を使用していただきます。
＊お客様が困っているときに、すぐにお客様の
元へ出向いていただける方歓迎！





就業場所	八尾市光町1-58 ステーションフロント八尾 802号室	設立	2022年8月	従業員数	13名
		資本金	500万円	平均年齢	35歳
最寄駅	近鉄八尾駅 より 徒歩3分	事務所			
所在地					



令和4年創立のベンチャー企業

若い会社ではありますが、風通しの良さ、裁量の大きさ、自主性のある意見を取り入れる社風があります。
一緒に会社の基盤作りに参加してみませんか？

建設業の許可票			
商号又は名称	株式会社 カワチ工業		
代表者の氏名	代表取締役 中川 優		
一般建設業又は特定建設業の別	許可を受けた建設業	許可番号	許可年月日
一般建設業	管工事業	大阪府知事許可(般-4)第158859号	令和4年11月18日
一般建設業	電気工事業	大阪府知事許可(般-6)第158859号	令和6年11月15日
この店舗で営業している建設業	管工事業、電気工事業		



自社の強み

弊社代表の過去の実績や信頼から、大手建設会社と取引をしております。
そのため、関わる現場も有名商業施設や大型物件が多く、やりがいのある仕事に携わっていただけます。



インセンティブ

施工管理の仕事として”原価管理”があります。
現場に掛かる様々な経費を、ご自身で抑える工夫をすることで結果的に利益を生みます。当初の予定額より多く利益が出れば、その分をインセンティブとして支給いたします。



福利厚生

- ・ 社会保険完備
- ・ 交通費は全額支給します(公共交通・マイカー等上限なし)
- ・ 希望者には1人1台の社用車を貸与します
- ・ 業務用携帯電話を貸与します
- ・ 食事補助 毎月2万円を支給
(チケットレストランというアプリを採用) 等々 詳しくはブースにて…



現在、募集中の求人はこちらです。

空調・換気・衛生工事 の施工管理

求人番号
27070-2466861

雇用形態	正社員
賃金	210,000～250,000円
年齢	59歳以下
学歴	不問
経験	施工管理の経験 あれば尚可
PCスキル	不問
資格	普通自動車運転免許必須 ❖2級管工事施工管理技士 あれば尚可 ❖2級電気工事施工管理技士 あれば尚可

【1日のタイムスケジュール(例)】

- 8:30～ 9:00
朝礼・スケジュール確認・業務引継
- 9:00～12:00
現場の巡回～写真撮影など
- 12:00～13:00
お昼休憩
- 13:00～17:30
現場巡回の続き・事務作業
- 17:30 終業
現場によって夜間業務もあります。
代休取得など、過度な労働にならない
よう調整を行いますので安心です。

現在は関西地域の現場が多いですが、依頼があれば
全国へ駆け付けます。



【未経験者の方の教育・育成】

- ❖未経験者の方には先輩社員が現場に同行し、道具一つひとつの名前を
覚えていただくところからスタートしますので心配いりません。
- ❖わからない事は、気兼ねなくなんでも質問して下さい！

【主な仕事内容】

- ◆工事書類の作成（Word、Excel）
- ◆クライアント（元請の建設会社）との打ち合わせ
- ◆現場スタッフ（現場作業員）への指示
- ◆スケジュール管理(施工・工事日程)
- ◆資材発注など
- ※覚えていただく仕事は、時間をかけて
じっくり習得していただきます。
先輩社員の丁寧な指導で、不安や心配はありません。
安心してご応募ください！



私たち『カワチ工業』は・・・

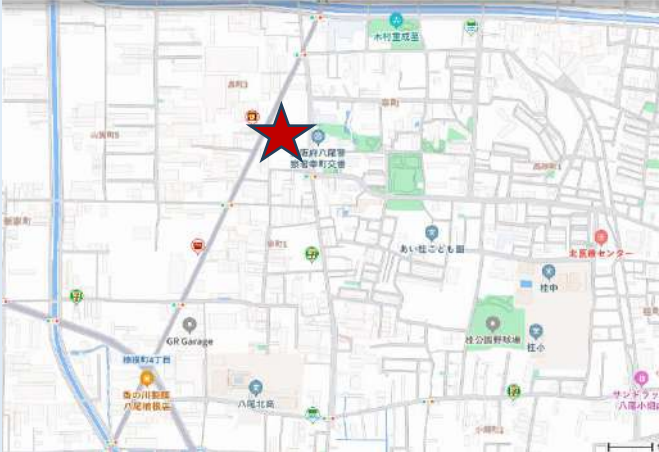

「人が続かない働き方を前提にした会社」ではなく、
「長く続けられる施工管理の形をつくりたい」と考えています。

社員13人体制から30人体制へ・・・事業拡大！
このタイミングだからこそ、「無理のない現場体制と役割分担」の実現をめざして、
人材育成の仕組みを本気で整えています。

会社の使命である「技術と情熱をもって、快適な空間を提供し、未来を築く」
そのことを全員の力を結集し取り組んでいます。

私たち「カワチ工業」では業界平均以上の**年間休日120日**を実現しています。
仕事とプライベート・家庭の両立によって、安心して働いていただける環境づくりに
積極的に取り組んでいます。



就業場所	八尾市泉町2－4	設立	1954年6月	従業員数	10名（うちパート3名）
最寄駅	近鉄八尾駅 / 若江岩田駅 近鉄バスで12分 車で9分	資本金	1,000万円	平均年齢	41.6歳
所在地					
		社屋			

★ 大手自動車メーカーと40年にわたる取引実績！

八尾市に本社を構え、40年以上にわたりプレス金型設計・製作及び精密部品加工の分野で高い技術力と実績を誇る企業です。

自動車、半導体、電子部品メーカーなど、幅広い業界との取引実績があり、多品種少量生産の仕事が多く、加工の工夫や改善を重ねながら、「良いモノを安定して届ける」ことを大切にしています。



★ SNS発信・自社製品づくりにも挑戦中！

創業より受け継ぐ製法を大切にする一方で、常に顧客の意見に耳を傾け、現代のニーズを満たす「アイデア」も量産しています。

「自社製品製作」世間がビックリする製品を一緒に作ってみませんか？
好奇心旺盛な方大歓迎！会社の魅力を発信してくれた方にはSNS手当があります！（Instagram、X、TikTokにて情報発信中）

育成プラン

①未経験でも安心のOJT

現在、主力で働く20代30代の社員は全員が未経験者！

先輩がつき基礎から丁寧に指導します。

②手に職が就く！

±2ミクロンの精密加工技術の現場で確実に成長できます。小さな会社だからこそ、段取り力が養われます。

③階層別ビジネス研修

それぞれの業務遂行スキル向上に社内・外研修を実施

福利厚生

①昼食補助

一食200円定額で食事補助があります
（ほかほか弁当・仕出し弁当）

②バースデー休暇「家族休暇」があります

～家庭に寄り添った社内環境を整備～

③冷暖房を完備しています

④お茶・コーヒーの補助があります

⑤企業型DC(確定拠出年金)制度を導入しています

現在、募集中の求人はこちらです。

ワイヤー放電加工

求人番号
27070-1896061

雇用形態	正社員
賃金	230,000～450,000円
年齢	64歳以下
学歴	不問
経験	ワイヤー放電、マシニング加工、研磨加工経験有尚可
PCスキル	不問
資格	不問

【1日のタイムスケジュール】

8:30 朝礼・当日の加工確認
9:00 段取り(治具セット・材料加工)
12:00 昼休憩
13:00 加工スタート(ワイヤー)
15:30 寸法測定・調整
16:30 片付け・翌日の準備
17:00 退勤

【使用機器】

- ・使用機器は「CAD/CAM」
- ・ワイヤー放電加工機
- ・マシニングセンタ・研削盤他



NCフライス マシニングセンタ

求人番号
27070-1898661

雇用形態	正社員
賃金	230,000～450,000円
年齢	64歳以下
学歴	不問
経験	NCフライス経験、図面を読める方(寸法公差・幾何学公差の理解)CAD・CAM操作経験あれば尚可
PCスキル	不問
資格	不問

【未経験者への教育】

手順を一つずつ覚えていただければ大丈夫です。未経験者の方は、「わからないまま進める」のではなく、わかるまで聞ける環境です。

コツコツ真面目に覚えたい方大歓迎です。

【計画的な有給取得】

昨年度の取得実績(生産管理部門)は平均10日。
今後も取得しやすい環境づくりに取り組んでまいります。



事務及び軽作業

求人番号
27070-1901061

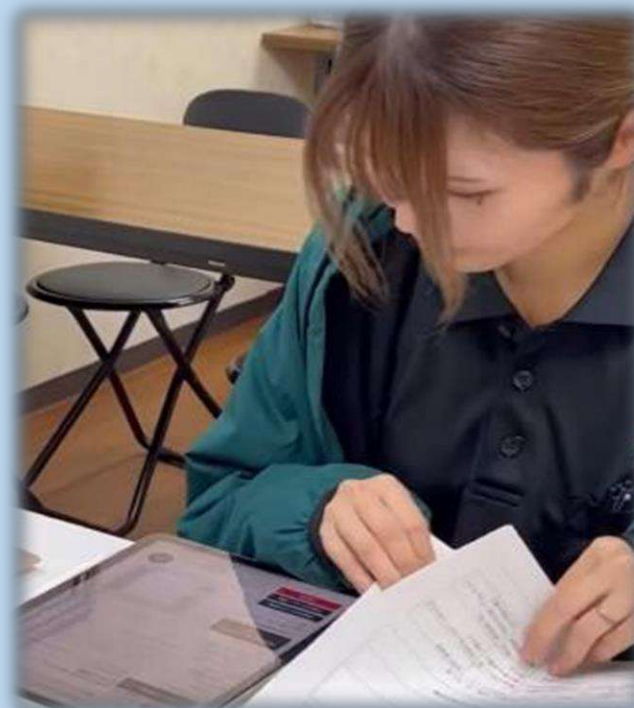
雇用形態	正社員
賃金	190,000～230,000円
年齢	64歳以下
学歴	不問
経験	不問
PCスキル	不問
資格	不問

【仕事内容】

「少人数の工場での事務作業です」
お客様から送られてくるメールや電話の対応・製品の図面を出す・製品の検査補助・梱包・マニュアル作成など。

【応募を検討されている方へ】

働くあなたをフルサポートいたします！
どんな些細なことでも、質問にお答えいたします。
お気軽に当社のフースまでお越しください！お待ちしております！





就業場所	ニチイケアセンター八尾萱振 八尾市萱振町7-7 1-2	ニチイケアセンター山本南 八尾市山本町南1-9-3 4 つばきビル山本南	ニチイケアセンター志紀 八尾市志紀町3-1 9-1 松井志紀駅ビル1階
最寄り駅	近鉄八尾駅より 近鉄バス 八尾北高校 徒歩2分	近鉄 河内山本駅から 徒歩3分	JR大和路線 志紀駅から 徒歩1分
地図			

やさしさを、私たちの強さにしたい！

「介護事業」・「医療関連」・「教育」・「保育」

4事業を中心に人々の生活を総合的に
支える事業を展開しています。

2024年6月より、ニチイ学館は

日本生命グループに仲間入りしました。

日本生命グループのもと、より多くのお客様に
さらなる安心を提供します。

★ 研修制度が充実 ★

ニチイでは、スタッフ一人ひとりの状況に合わせた研修が行われています。

研修により業務に対する不安を解消することで、各自が自信を持ってお客様と接することができます。

安心して働けてスキルアップ！

★ 安心して働ける環境が整っています！ ★

- ・多くのスタッフが在籍→シフト調整がしやすい
- ・仕事の種類が豊富→さまざまな業務経験可
- ・全国47都道府県に拠点有。転居されても辞める事なくお仕事を継続できます。

サービス提供責任者 ニチイ山本南
求人番号 27020-2148061

雇用形態	正社員
基本給	238,140円～238,140円
年齢	59歳以下
学歴	不問
経験	不問 / サービス提供責任者経験者優遇
PCスキル	不問
資格	ヘルパー1級、ケアマネ・介護福祉士いずれか必須

サービス提供責任者募集中

チームで利用者を支えあう体制で
フランクのある方も安心して
働けます。

あなたのその資格、活用して
みませんか？

一緒に働く仲間、大募集中！！



ホームヘルパー訪問介護 ニチイ山本南
求人番号 27020-2138961

雇用形態	パート労働者
時間額	1,279円～1,569円
年齢	不問
学歴	不問
経験	不問
PCスキル	不問
資格	ヘルパー2級・初任者研修修了いずれか必須 介護福祉士あれば尚可

ニチイケアセンター山本南のスタッフは、
みんな、とっても明るく親切です♡

悩み事なども相談できる
とっても良い環境です！
未経験者には、先輩が丁寧に教えます



楽しい仲間に出会い、生活を豊かにしましょう

ホームヘルパー訪問介護 ニチイ志紀
求人番号 27020-2118461

雇用形態	パート労働者
時間額	1,279円～1,569円
年齢	不問
学歴	不問
経験	不問
PCスキル	不問
資格	ヘルパー2級・初任者研修修了いずれか必須 介護福祉士あれば尚可

ニチイケアセンター志紀は、
とにかく♡アットホーム♡で
働きやすい職場です。

未経験の方も大歓迎です！
私たちの仲間
になってください！！



ホームヘルパー訪問介護 八尾萱振
求人番号 27020-2144761

雇用形態	パート労働者
時間額	1,279円～1,569円
年齢	不問
学歴	不問
経験	不問
PCスキル	不問
資格	ヘルパー2級・初任者研修修了いずれか必須 介護福祉士あれば尚可

ニチイケアセンター八尾萱振は、
北は安中・南は玉串
東は上之島・西は久宝寺と
広範囲にわたりサービスを行っています。

ご自宅から直行直帰でサービス以外の
空き時間は自由です。
幅広い年代のスタッフが働いています。
1日1件からでも大丈夫です。
丁寧に指導します。

私たちと一緒に働きませんか？



グループホーム介護職 八尾萱振
求人番号 27020-2146961

雇用形態	パート労働者
時間額	1,227円～1,227円
年齢	18歳以上
学歴	不問
経験	不問
PCスキル	不問
資格	ヘルパー2級・初任者研修修了いずれか必須 介護福祉士あれば尚可

早番・遅出・夜勤と勤務が有。
シフト制だから希望のお休み
取れますよ。

ベテランスタッフが付いて
丁寧に教えるので安心！

あなたの活躍を待っています！





就業場所	八尾市栄町一丁目4番19号 (合掌堂八尾店内)	設立	1972年6月	従業員数	4,586名
		資本金	5.17億円	平均年齢	46.5歳
最寄駅	近鉄八尾駅 より 徒歩12分	社屋			
所在地					
		 合掌堂八尾店の外観 (建物内に日本セレモニー八尾支店があります)			

★ AIに替わられず、長く活躍！

様々な仕事のAI化が進む現代。最後までAIに替わられない業界は、人が人の心に寄り添う【冠婚葬祭】業界！

「AIに替わられない仕事で、長く活躍したい。」そんなあなたが輝けるのが、冠婚葬祭の〈日本セレモニー〉です。



★ 【日本最大級】の冠婚葬祭会社・コロナ禍も黒字

葬儀場〈典礼会館〉をはじめ、結婚式場・ホテル・レストランなど、様々なサービスを全国展開し、売上796億円を達成！

【コロナ禍でも黒字】を出し続け、ボーナス・手当をしっかりと支給した【日本最大級】の冠婚葬祭企業です。



★ 未経験95%！ゼロからプロへ

経験・専門知識不要！入社した方の【95%】が業界未経験。ゼロからプロを目指せる職場環境です。様々な前職の方、子育てなどのご事情でブランクがある方も大歓迎。人柄を見て公平に選考し、丁寧な研修でスキルアップをお手伝いします。



★ 人の笑顔が見られる仕事

AIには高度な分析はできても、人の心に“寄り添う”ことはできません。誰かの喜びや、将来の不安、人が人を想う心に真摯に向き合い、「この人を笑顔にできてよかった！」と心から嬉しくなる。そんな温かい心を持ったあなたを歓迎します。



現在、募集中の求人はこちらです。

★【年間休日120日！】新たに手当UPで増員決定

セレモニープランナー

求人番号
35020-1154561

雇用形態	正社員
賃金	282,000～282,000円
年齢	64歳以下
学歴	高卒以上
経験	不問
PCスキル	不問
資格	普通自動車運転免許必須



「ミライエール」で幸せな未来をお客様にご提案



大阪は「デュクラス大阪」含め3つの結婚式場！



葬祭会館の常識を覆す明るい「典礼会館」



先輩のほとんどが未経験でスタート&活躍

★ 仕事内容 — 大阪で暮らす人々の幸せを、そっと支える仕事

・お客様と対話を楽しむ感覚で人生設計や将来計画をお伺いしながら、当社の互助会制度「ミライエール」への加入をご提案していく仕事です。「ミライエール」は結婚式や葬儀、成人式等人生の節目に訪れるセレモニーのために掛金で準備をする制度で、全国90万人以上の方にご加入頂いている「自信を持ってご案内できる」サービスです。

・「ミライエール」へ加入したお客様にご利用頂けるのは、TVCMで知名度もあり、関西にも数多い「典礼会館」や「FIVESTAR WEDDING」でのセレモニー。圧倒的な施設とハイレベルな接客で、「あなたのおかげでいい式ができました。ありがとう！」と、お客様から感謝の言葉を頂けるのがこの仕事の魅力です。

★ この仕事の注目ポイント

- ① 原則土日祝休みの週休2日！
- ② 月平均残業時間10時間以内でプライベートも充実！
- ③ 年2回賞与＆各種手当あり！モデル年収600万円！
- ④ 営業を支える圧倒的高評価サービス！—全国約90支店・約30結婚式場・約240斎場
- ⑤ 家庭と両立できる職場環境！—時短勤務やジョブチェンジ等のフォローで女性も多く活躍中



就業場所	八尾市上尾町5-20-1	設立	昭和28年12月	従業員数	147名
		資本金	3,000万円	平均年齢	41.5歳
最寄駅	近鉄河内山本駅・東花園駅 → 近鉄バス上尾町下車 → 徒歩1分	社屋			
所在地					

2026年4月新社屋完成予定

★ 創業92年の安定企業。転勤なし・地元で長く働けます！

暮らしを支える自動車や建築等の業界へ約600種類もの部品を製造し提供。90年以上積み重ねた「冷間鍛造技術」によって、高精度で高い生産性を実現。海外に拠点(タイ・メキシコ)を展開し、グローバル体制の構築で安定した経営を実現。景気に左右されにくく、安心して長く働いていただける環境にあります。



★ 地域貢献。家族に誇れる会社で働こう！



冷間鍛造技術を応用した自社ブランドを展開！！

★「WILDMASK」

2025年大阪・関西万博にて出展。大阪ヘルスケア館にてワークショップを開催。

★「OMRIQ PLATE」地元・八尾市のふるさと納税返礼品に選定。地元で根ざしながら、世界に向けて発信するものづくりを続けています。



★ 家庭と両立。安心して働ける職場

残業も少なく、有給もとりにやすい環境で、無理なく続けられます。相談すれば、解決まで一緒に考えてくれる先輩が多いのがミナミダの特徴。忙しい時でも、声をかければすぐ動いてくれる。そんな頼もしさがあるから、仕事もスムーズ。



★ がんばりは、しっかり還元

がんばる社員を、会社全体でしっかり応援しています。年4回の賞与のほか、年明けの出勤者には恒例のお年玉、日々の出勤を支える精勤手当、永年勤続表彰など、“会社と社員がお互いを思いやる”風土が根づいています。



現在、募集中の求人はこちらです。

検品作業

求人番号

27070-2431461

雇用形態	パート労働者
賃金	1,194～1,194円
年齢	不問
学歴	不問
経験	不問 (検品経験あれば尚可)
PCスキル	不問
資格	不問

【1日のタイムテーブル(例)】

9：00 出社・タイムスケジュールの確認

※ 担当アイテム・作業内容を確認し、検品作業を開始

10：00 休憩

10：05 検品作業再開

12：00 昼休憩

12：55 検品作業再開

15：00 休憩

15：05 検品作業再開

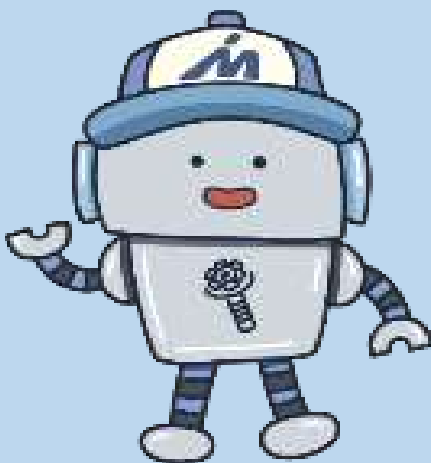
17：00 作業結果を記入・退勤



★終業時間は相談可能です★

応募を検討されている方へ

- 学校行事、お子様の急な体調不良なども調整できます。
- 残業はほとんどなく、繁忙期でも月10時間未満です。
「残業なし」での勤務も相談可能。子育て中の方も安心して働いていただけます。
- 仕事もプライベートも充実
メリハリの効いた働き方が可能で、社員それぞれが終業後の時間を大切にし、趣味や自己研鑽、家族との時間など、させることができます。
部活補助もあり、定時後に部活動をしている社員もいます。
- 企業理念は「今をもっとおもしろく」
“成長や改善”＝「おもしろい」と捉え、日々挑戦を続けています。
仕事もプライベートも自分なりの「おもしろさ」を見つけてほしいです。



お気軽に当社のブースまで是非お越しください！
どんな些細なことでも、質問にお答えいたします。



就業場所

八尾市清水町1-1-29

設立

1961年7月

従業員数

130名

資本金

1,000万円

(就業場所)

約90名

最寄駅

JR大和路線八尾駅
/近鉄大阪線近鉄八尾駅から徒歩8分

所在地



社屋

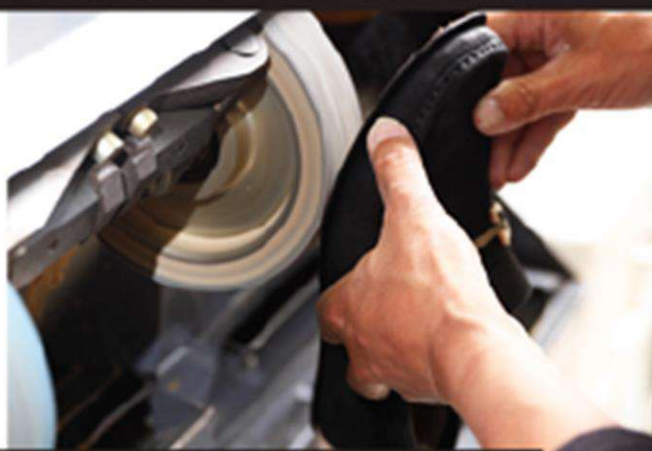


ブランド品の息吹を蘇らせる「復元のプロ」へ

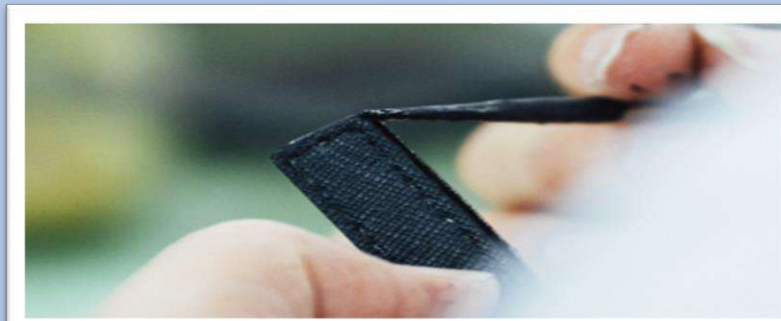
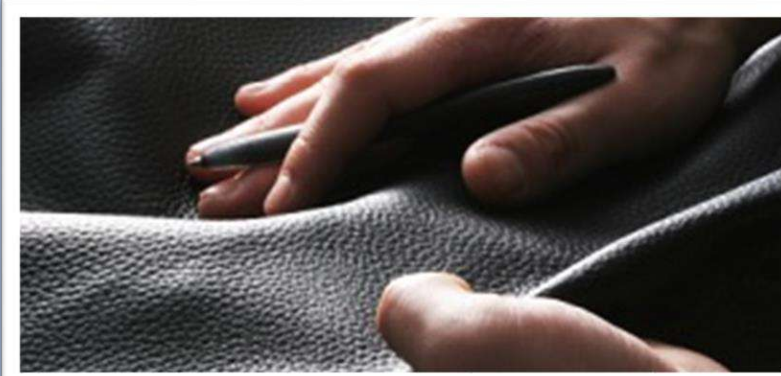
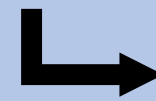


Leather Art Co.,Ltd.

QUALITY SUPPORT FOR LEADING BRANDS



一つひとつに想いを込めて

採用動画
こちらから

Before

After



技術スタッフ

求人番号
27070-2434961



雇用形態	正社員
賃金	205,000～205,000円
年齢	35歳以下
学歴	高卒以上
経験	不問
PCスキル	不問
資格	不問

大切に使われてきたラグジュアリーブランドの品

(鞆や革小物、靴など)を修理する仕事。

ひとつひとつ手作業で行います。ここは
コツコツと積み上げた「経験値」が、

あなたを裏切らない場所です。派手さは

ありませんが、嘘のない誠実な仕事 がここにはあります。



▼求める人材▼

☑「技術」を一生の糧に

スタッフの多くは未経験からプロのクラフトマンになりました。依頼される修理品はお客様の愛用品です。その歴史や思い出に誠実に丁寧に応えることのできる方。

☑一つのことを突き詰める

没頭して1つの作業を深め、極めることに喜びを感じる方。どのようにすれば今後も、より愛着を持って使ってもらえるかを考え、技術を高めていける方。

未経験者 大歓迎



就業場所	八尾市若林町2-119	設立	明治29年1月	従業員数	180名
		資本金	1,200万円	平均年齢	42歳
最寄駅	大阪メトロ谷町線 八尾南駅下車 徒歩2分	社屋			
所在地					
					

★ アパレルや機械メーカーの製品 レンタルを行うメンテナンス倉庫

ブランディング会社として様々なクライアント様の製品
や販促物などを出荷・管理しています。
スポーツ用品などレンタル用の製品を管理する倉庫です。
他にも食品や精密機械など
新しい事業にも積極的に取り組んでいます！



★ 130周年の老舗 絶えず挑戦するベンチャー企業

創業129年。安定した経営基盤の下、新しい事業に挑戦を続けています。本業はコンサルティング会社。
複数あるブランディング活動の一つとしてお試し用の製品レンタルなどを代行しています。



★ 毎日、自分のペースで 安心して作業が進められます。

クライアント様によって取り扱う製品はさまざまですが
マネージャーからの指示があるので安心して進められます。
梱包や出荷から製品のメンテナンスまで仕事はさまざま。
やる気ならあるという人、いっしょに働いてみませんか？



現在、募集中の求人はこちらです。

倉庫スタッフ
(八尾MIDベース)
求人番号
27010-3902161

雇用形態	フルタイムパート
賃金	180,000～184,500 円 (時給1,200～1,230円)
年齢	不問
学歴	不問
経験	不問
PCスキル	パソコン基本操作 エクセル (入力程度)
資格	フォークリフト運転技能あれば 尚可(リーチ式)

【ポイント】

- ・ 様々な商品のセットや発送業務など、未経験の方でも取り組んでいただける仕事です。
- ・ 会社の歴史は130年と長く、スタッフの方々の離職率も低く、安心して長く働いていただける職場です。
- ・ 今回の募集はフルタイムでの仕事となります。(9:00～17:30)

【具体的な仕事】

- ❖ 発送・出荷の伝票入力や出力などの事務業務
 - ❖ 印刷物などのピッキング検品、セッティング、移動作業
 - ❖ 製品の仕上り検品、加工作業など
- 決して難しい仕事ではありません。各作業ごとのポイントを覚えていただくだけ。すぐに慣れていただけます。

皆様のご応募をお待ちしています。





就業場所	八尾市老原4-155	設立	1951年9月	従業員数	71名
		資本金	6,000万円	平均年齢	44歳
最寄駅	JR大和路線 志紀駅より 徒歩15分	社屋			
所在地					
					

《 経営理念 》

お客様の満足を第一に考え、お客様が求めることに対して迅速かつ的確にお応えすることで、末永く成長していける企業を目指しています。

そのために大切にするのは、ものづくりを支える「人」。自らと周りの強さ・しなやかさ・やさしさを共に育て、すべてのお客様に喜んでいただくことが私たちの使命と考えています。



《 求める人物像 》

弊社の製造現場では、0.01ミリの精度が求められます。そのため、以下のような方には非常にやりがいを感じていただける環境です。

- ・集中力に自信がある：目の前の作業に没頭できる方
- ・向上心がある：「昨日より早く、綺麗に」を目標に楽しめる方
- ・コミュニケーション：困った時はお互い様。仲間の手助けを自然にできる方

技術は後からついてきます。まずは「モノづくりが好き」「手に職をつけたい」という純粋な気持ちを大切にしています。

現在、募集中の求人はこちらです。

生産ライン
オペレーター
求人番号
27070-2439261

雇用形態	正社員
賃金	200,000円～300,000円
年齢	18歳～59歳以下
学歴	高卒以上
経験	製造業経験者優遇
PCスキル	不問
資格	不問

ゼロからのスタートでもOK
やる気があれば可能性は無限大！

－生産ライン－



- ・真面目な人
- ・協調性がある人
- ・体調管理がしっかりできる！
- ・やる気がある人
- ・モノづくりに興味がある人

DAILY FLOW



8:00

出社
・ラジオ体操
・ミーティング

業務

休憩(10分)

10:00

業務

昼休憩(60分)

12:00

業務

休憩(10分)

15:00

業務

17:00

退社

01

まずは
やれるところからスタート！

先輩社員たちが親切丁寧に教えてくれるので安心す！
まずは仕事の流れから安全教育まで一から指導します。



02

年齢に関係なく
やる気と実力で評価！

年齢・性別・国籍・経験・学歴に関わらず、キャリアアップ
のチャンスは誰にでもある！意欲をもって入社した人材
がそのモチベーションを持ち続けられるように支援して
います。

03

必要な資格は会社負担で取得！

クレーンやリフトなど仕事に必要な免許は会社負担で取得
できます♪それ以外にもスキルアップに必要な資格であ
れば取得可能！

※夜勤勤務は18:00～27:00(午前3時)となっております。 年間休日は120日！！



就業場所	八尾市西弓削1-1-1	設立	1977年2月	従業員数	約50名程
		資本金	1,000万円	平均年齢	約40歳
最寄駅	JR大和路線 志紀駅下車 徒歩13分				

所在地

施設
外観

★「熱硬化性・熱可塑性」の樹脂成型、試作金型・量産金型、Assy(組立)を取り扱う、トータルメーカーです！

取扱分野は、自動車、電気・電子など多岐にわたります。

マジックゲート成形法(特許)により、常に他社との差別化を図るため、日々、研究を重ねています。

マジックゲート成形法とは…

独自開発した金型の射出成型により、寸法精度の安定・高密度化を実現！
ゲート痕のない美しい外観が得られるようになりました。

★年間休日は114日！ 有休は1時間単位で利用OKです！ ライフステージに合わせた、持続可能な働き方ができます！

有休の取得実績は平均11日！ 全従業員が積極的に取得しやすい環境づくりに努めております。

1時間単位で取得ができるので、お子さんの行事や通院など、様々なご都合に柔軟に対応ができます◎



製品の検査工程



事務所でのミーティング風景



休憩室でのワンショット

★子育て中の方も含めて、幅広い世代の方が活躍中です！ 一緒にグローバルなモノづくりの現場でお仕事してみませんか？

現在、募集中の求人はこちらです。

正社員

正社員以外

製造現場内作業（経験不問！）

求人番号
27070-2457761

雇用形態	正社員
賃金	197,000～269,000円
年齢	45歳以下
学歴	不問
経験	不問
PCスキル	不問
資格	不問 普通自動車運転免許あれば尚可



製造現場内の様子

【製品について】

「熱硬化性」と「熱可塑性」、
両方の樹脂成形を行っております。
自動車やバイク、電機、電子、介護用品など、
幅広い業界の製品に触れることができます。

【使用機器について】

スイッチで操作できる機械が多いので、
簡単な作業から慣れていく事ができます！
先輩社員もみんな未経験からのスタートです。
成形条件や金型の知識、作業技術を少しずつ身に付けていきましょう！



成形機のセッティング作業

【キャリアアップについて】

各種資格について、受験費用の会社負担等、
資格取得推進に積極的に取り組んでいます。
簡単なフォークリフト運転技能講習や、
品質管理検定、プラスチック成形技能検定など、
所属部署に応じて幅広い資格が対象となります。
対象資格を取得した方には「資格手当」を支給！
◎努力次第でドンドンお給与アップできます◎



金型のメンテナンス作業

検査・軽作業 （経験/免許・資格不問）

求人番号
27070-2440761

雇用形態	パート労働者
賃金	1,177～1,300円
年齢	59歳以下
学歴	不問
経験	不問
PCスキル	不問
資格	不問



検査室の様子

【未経験者歓迎】

検査業務が初めての方でも大歓迎です！
未経験からスタートされる方も多いため、
些細な事でも、気兼ねなくご質問ください。
お近くにお住いの方もたくさん在籍しています。
20代から50代位までの子育て中の方も含め、
幅広い年代の方が活躍中です！

【業務内容について】

主にプラスチック製品の目視検査、外観の修正、バリ取り等を行っていただきます。
製品のサンプルを確認しながらの作業なので、安心して進められます！
空調完備の室内で、座ったままで、もくもくと、集中してお仕事ができる環境です。
みんなで協力して、指定された納期に間に合うよう検査を行っていただきます。
また、製品の計量や、出荷に向けた梱包など、
簡単な軽作業をしていただく場合もございます。

【福利厚生について】

社内でのインフルエンザ予防接種の実施と、
接種費用の一部補助を行っています。
また、社会保険加入者を対象に巡回検診も実施！
会社内で健康診断を受診する事ができます。



拡大鏡を使用した検査



製品の計量作業



就業場所	八尾市中田4-153	設立	昭和45年1月	従業員数	21名
最寄駅	近鉄大阪線 高安駅より 徒歩10分	資本金	1,000万円	平均年齢	40代
所在地	<div></div> <div></div>				

★ 誠実な施工が評価され、リピート率90%

当社は複数の厨房メーカーを扱い、福祉施設の調理場から大型食品加工施設まで幅広い現場を手がけています。

厨房全体をトータルプロデュースする専門会社として信用を積み重ね、リピート率は90%を誇ります。

中堅規模だからこそ、現場の声を大切にし、技術や経験を正に評価。仲間同士が支え合い、腰を据えて長く働ける環境です。



★ 入社後の定着率が高水準！

創業50年以上の企業で、取引先300社以上を持つ安定した経営基盤のもと、落ち着いて働ける環境があります。

スタッフ同士の距離が近く、現場でも相談しやすいチームワークの良さが強み。前向きな声が自然と飛び交い、入社後に辞める人がほとんどいない職場です。



★ 働きながら資格取得も可能！

業務に必要な資格を取る際、研修費や受験料は会社負担！

さらに合格祝い金や資格手当の制度も充実しています。がんばりは昇給や賞与に反映するので、収入、やいかに直結！

★1級管工事施工管理技士の資格を持つ方は優遇★



★ 自己スキルアップをしたい方

人と接するのが好きな方、ものづくりが好き・機械いじりが好きな方はぜひご応募ください！

大規模施設のオープンやリニューアルの仕事もあるので、スケールの大きい仕事ができ、一生モノのスキルが身につきます★

お気軽に弊社ブースへお越しください！



現在、募集中の求人はこちらです。

一級管工事施工管理技士
資格保有者の募集

求人番号
27070-2451061

雇用形態	正社員
賃金	300,000～500,000円
年齢	59歳以下
学歴	不問
経験	一級管工事施工管理経験 必須
PCスキル	不問
資格	・一級管工事施工管理技士 必須 ・普通自動車運転免許あれば 尚可

【給与・昇給】
月給30万円～50万円
★別途資格手当(3千円～1万円)、特別資格手当(1級管工事施工管理
技士)、家族手当、通勤手当あり ※経験・能力による
＜年収例＞
・25歳／360万円(月給30万円、賞与含む)
・35歳／540万円(月給45万円、賞与含む)
・45歳／660万円(月給55万円、賞与含む)

資格取得に関する研修費・受験料
は会社負担。合格祝い金や資格手
当の制度があるので、やいかに繋
がれます！
【職場の雰囲気】
現在は男性を中心に活躍中！
若手からベテランまで幅広い世代
が在籍しています。
スタッフ同士の距離が近く、現場で
も相談しやすいチームワークの良さ
が強みです★



厨房機器の設置保守
経験者歓迎！

求人番号
27070-2450161

雇用形態	正社員
賃金	250,000～400,000円
年齢	59歳以下
学歴	不問
経験	ガス配管施工、給排水配管 施工、空調換気設備施工、ダ クト工事、アルゴン溶接等の 経験あれば尚可
PCスキル	不問
資格	普通自動車運転免許必須

【有休取得制度】
有休取得制度あり！
繁忙期(春休み・夏休み等の長期
休み)を除きますが、休みもとやす
く、働きやすい環境づくりに努めて
います。
休日出勤になる場合、休日手当の
支給、必ず代休取得していただきま
すのでご安心ください。

【仕事内容と教育体制】
厨房機器のメンテナンスや設置工
事とアフターフォロー、厨房機器の
配達や搬入据付等…
幅広い業務ですが、先輩社員が付
き(1名)、ペアで動くので分からない
時はすぐに質問できます。





就業場所	八尾市萱振町5－10	設立	平成6年	従業員数	94名
最寄駅	近鉄大阪線 近鉄八尾駅 より 徒歩15分	資本金		平均年齢	43歳
所在地					

社屋	
----	---

入所施設

日常的に介護が必要な方の入居施設です。食事・排泄・入浴など、日常生活を24時間サポートしています。

「1人ひとりに寄り添うケア」をモットーに、利用者の尊厳を守り、生活の質の向上に努めています。

デイサービス

ご自宅で入浴や食事の確保が困難な方が、在宅生活を維持できるように、食事・入浴のほか、リハビリ等を提供しています。



<こんな方を求めています>

- ◎高齢者への配慮心があり、向上心をもって仕事に取り組んでいただける方
- ◎チームワークを大切にし、積極的にコミュニケーションをはかれる方
- ◎責任感をもって、丁寧に仕事に取り組んでいただける方

<募集に関して…>

- ◎勤務時間・日数については要相談となります。週1日～勤務可能です。
- ◎無資格・未経験でも、しっかりとした研修制度による指導と、先輩スタッフの丁寧なサポートで、安心してスタートしていただけます。
- ◎働きやすい環境づくりを重視し、ワークライフバランスによる仕事と家庭の両立がしやすいよう配慮しています。

現在、募集中の求人はこちらです。

看護師（正社員） 求人番号 27070-2455561

雇用形態	正社員
賃金	250.000～350.000円
年齢	59歳以下
学歴	不問
経験	不問
PCスキル	看護記録の入力
資格	看護師・准看護師いずれか必須

- ◎オンコール・夜勤はありません。
- ◎利用者の健康管理、医療処置、
通院の付き添い等が主な仕事
内容です。
- ◎パート職員も相談可。勤務時間
は(7:00～19:00の中で相談
に応じます)



介護職（正社員） 求人番号 27070-2454261

雇用形態	正社員
賃金	210.000～270.000円
年齢	18～59歳以下
学歴	不問
経験	不問
PCスキル	不問
資格	不問 初任者研修修了以上あれば尚可

- ◎未経験者歓迎、研修体制が整っています。
- ◎交代勤務の為、残業がほとんどありません。
- ◎ICT機器を多数導入しています。
(見守り機器、インカム等)
- ◎利用者の生活全般を支援する大変やりがいのある仕事です。



介護職（非常勤） 求人番号 27070-2452361

雇用形態	パート労働者
賃金	1,200円～1,250円
年齢	不問
学歴	不問
経験	不問
PCスキル	不問
資格	不問

介護職員 1日のスケジュール(概要) 【7:00～19:00の間で5時間以上の勤務をお願いします】

・・・ 仕事内容のイメージ ...

- 7:00 整容(身支度)・シーツ交換
- 8:00 朝食準備・介助・後片付け
- 10:00 ミーティング・喫茶準備・排泄介助
- 12:00 昼食準備・介助・後片付け
- 13:00 休憩(1時間)
- 14:00 入浴介助 or おやつ準備・介助
- 16:00 排泄介助
- 17:30 夕食準備・介助・後片付け
- 19:00 終了

★就業時間は上記時間帯の中で相談させていただきます☆

デイサービス運転業務 (非常勤) 求人番号 27070-2493061

雇用形態	パート労働者
賃金	1,200～1,200円
年齢	不問
学歴	不問
経験	日常的に運転をされている方
PCスキル	不問
資格	普通自動車運転免許必須

- ◎デイサービスご利用者の送迎業務です
- ◎送迎は2人一組で行います。送迎車への昇降時には、ご利用者の方の
介助をお願いします。
- ◎『安全第一』で丁寧な対応をお願いします
- ◎使用する車両は日産の「キャラバン」です
- ◎勤務時間:8:00～10:30
- ◎勤務日数:週4日程度
- ◎通勤手当:詳細は求人票の特記
事項を参照下さい
- ◎賞与支給:年2回寸志支給あり





就業場所	八尾市北亀井町1-3-16	設立	1987年7月	従業員数	81名
		資本金	5,000万円	平均年齢	42歳
最寄駅	JR大和路線・おおさか東線 久宝寺駅より徒歩8分	社屋			
所在地					

★ 大手メーカー様と直接取引をしている会社です！

○グループ創業63年。大手メーカーとの直接取引で、売上拡大を続けています。

KaO

○製品の企画開発から金型製造～プラスチック成形～加工～組立までの「一気通貫生産体制」が強みです。



アース製薬

KOIZUMI
コイズミ照明株式会社

TOYOTA
TOTO

TAKARA
BELMONT
Asahi
アサヒ飲料

○幅広い業界の製品を取り扱っているため、コロナ禍でも安定成長しています。

取引先はさまざま！

★ 福利厚生① ～各種制度有、売上還元制度を取り入れています！～

奨学金返還支援制度有

業績連動型手当有(会社規定あり、入社2年目～全職種毎月支給)

保養施設有(エクス利用可)

養老保険制度有

医療保険制度有

決算賞与1か月分(前年実績)

賞与年2回



自社商品も展開しています

★ 福利厚生② ～働く環境改善に積極的に取り組んでいます！～

休日・休暇【年間休日122日】

・完全週休2日制(土・日)※会社カレンダーによる

・慶弔休暇あり

・レクリエーションあり(社内イベント)

・資格取得支援制度あり(外部セミナー費用や資格受検費用の負担)



社員旅行も企画しています

現在、募集中の求人はこちらです。

営業

求人番号 27070-2465761

雇用形態	正社員
賃金	260,000～450,000円
年齢	59歳以下
学歴	不問
経験	営業経験2年以上
PCスキル	Word、Excelでの文書作成
資格	普通自動車運転免許必須(AT限定可)

直行直帰OK！マイカー通勤手当あり

企画提案営業

【職務内容】

日用品等の身近なプラスチック製品を中心に企画・設計・製造を行う当社にて、法人営業を担当していただきます。

【働く環境】

- 営業手当あり
- マイカー通勤OK（手当あり）
- 業績連動型手当あり（入社2年目以降毎月支給）
- 20代～50代の幅広い年齢の社員が活躍中です



大手メーカー様との直接取引多数

品質保証

求人番号 27070-2464461

雇用形態	正社員
賃金	240,000～450,000円
年齢	59歳以下
学歴	不問
経験	プラスチック製造業の経験者
PCスキル	ワード・エクセルでの文章作成
資格	普通自動車運転免許必須(AT可)

年間休日122日、30代～50代の社員が活躍中！

【職務内容】

- 品質チェック、監査
社内や協力会社にて量産している製品が基準値や規格値に適しているか確認をします。
- その他
品質に関わる各種書類の作成
新製品や量産品の評価サンプルの作成等

【やりがい】

品質保証と品質管理を分けていないため、幅広い経験を積むことが可能です。



昼食スペース、本社一部を改装しました！

倉庫管理

求人番号 27070-2461661

雇用形態	正社員
賃金	210,000～250,000円
年齢	59歳以下
学歴	不問
経験	不問
PCスキル	Word、Excelでの簡単な入力
資格	普通自動車運転免許必須 フォークリフト運転技能者あれば尚可

倉庫管理の経験者、リフト免許保有者 歓迎！

【職務内容】

- 製品、原材料の入出庫を担当していただきます。
- 在庫管理（棚卸し等）
- 倉庫管理(整理整頓・入出庫の対応等)
- 原材料の出し入れ等（リーチ式リフト使用）

【職場の雰囲気】

- 40代～50代の社員が活躍中です！
- 職場見学可能！お気軽に問い合わせ下さい！



作業服・支給あり！

生産技術（射出成形）

求人番号 27070-2459961

雇用形態	正社員
賃金	260,000～450,000円
年齢	59歳以下
学歴	不問
経験	製品図面が読める。金型知識がある方
PCスキル	不問
資格	普通自動車運転免許必須(AT限定可)

ものづくりの要である技術メンバーの募集です！

【職務内容】

- 顧客や協力会社などで、設計者とともに金型設計についての打ち合わせ
- トライ（試作）の立会い
- 成形金型の取付、成形機の状態調整
- 成形機の管理及び機械メンテナンス等

【働く環境】

- 年間休日122日（土日休み）
- 本社工場は冷暖房完備の整った環境です



幅広い業界の製品に携わることができます！

生産技術（ブロー成形）

求人番号 27070-2458861

雇用形態	正社員
賃金	260,000～450,000円
年齢	59歳以下
学歴	不問
経験	製品図面が読める。金型知識がある方
PCスキル	不問
資格	普通自動車運転免許必須(AT限定可)

ブロー成形の実務経験がある方 歓迎です！

【職務内容】

- 顧客や協力会社などで、設計者とともに金型設計についての打ち合わせ
- トライ（試作）の立会い
- 成形金型の取付、成形機の状態調整
- 成形機の管理及び機械メンテナンス等

【安定性】

幅広い分野でのものづくりをサポートしている点が当社の魅力です。大手メーカー様との直接取引であるため、経営基盤が安定しています！



多種多様なものづくりを支えています



就業場所	八尾市太田7丁目16番地	設立	1965年1月	従業員数	37名
		資本金	8000万円	平均年齢	49歳
最寄駅	J R 大和路線 志紀駅 より 徒歩20分	社屋			
所在地					
					

★ ニッチな業界 金属美術印刷！

- ★ 厚み0.15mmから0.4mmまでの金属板に毎分50枚から80枚の高速印刷・塗装が可能です。
- ★ また、後の工程を担う加工会社様でのプレスや溶接時に耐えられる特殊な印刷や塗装を施します。



★ 瓶のフタや缶などをイロドル！

- ★ 創業より半世紀以上、金属印刷だけを研鑽してきました。金属の光沢を生かした印刷で彩りを与えるだけではなく、内面塗装技術で高性能で高品位な容器に生まれ変わらせます。
- ★ ドラッグストアやホームセンターで見かける身近な食品キャップやDIY時に使用する塗料缶、工業缶等の印刷を手掛けています。



★ 社員教育育成プラン

- ①マンツーマン指導の徹底
業界未経験者が9割。個人差もありますが数カ月かけて仕事を覚えていただきます。
- ②資格取得は全額会社負担
未資格者はフォークリフトやクレーン免許を会社全額負担！取得後は資格手当を支給！
- ③社外研修制度あり
外部講師を招いてのセミナーやグループワーク等、各種の研修を実施しています。

★ 福利厚生

- ①昼食補助あり（食堂で給食完備）
毎月本人負担5,000円で食べられます。
- ②通勤手当拡充
車通勤者は近隣駐車場代を全額会社負担
電車と自転車通勤者は定期代と駐輪場代を全額補助します。
- ③退職金共済に加入
- ④制服・安全靴・手袋・帽子 完全支給

現在、募集中の求人はこちらです。

印刷オペレーター

求人番号
27070-2469061

雇用形態	正社員
賃金	227,386～346,880円 (日給9,416～11,800円)
年齢	64歳以下
学歴	不問
経験	不問
PCスキル	不問
資格	不問

【 1日のタイムスケジュール(例) 】

《《 参考事例 … 入社5年目の29歳 ・ 通勤は自転車 》》

- 07:30 出勤** 作業着で出勤するため、ロッカーは使用せず、すぐに配置につく。
定時が8:00なので、7:30から30分間、朝残業しました。
金属材料にニスをコーティングするため、塗料倉庫から指定塗料を出し開封。金属板一枚一枚に均一にコーティングされているか、また、不良がないかを確認します。
- 11:30 昼食** 食堂で温かいご飯とお味噌汁をセルフで準備し、給食をいただきます。
15分ほどで食べ終わったので、残り45分はお昼寝タイムです。
- 12:30 開始** 午後は塗料を変更するため機械を洗浄します。オペレーターも2人一組で作業するので先輩オペレーターと協力して効率よく作業をします。1ロットは1,000枚。15分ほどで機械の中に流れるので、次のロットを準備します。
- 17:30 退勤** この日は17時から30分残業しました。
(朝・夕30分ずつ 計1時間の残業でした)

【休日の設定・残業・職場環境について】

- ❖ 年間の休日設定は105日ですが、その月における業務量の状況によって、土曜日などの出勤日を休日に変更する場合があります。
(昨年は19日間、出勤日を休日に変更しました。※参考 105+19=124日休み)
- ❖ 定時は8:00から17:00。月20時間程度の残業がありますが、会社の風潮として「早く働いて早く帰ろう!」が昔から根付いています。ですので、忙しくても17時からの残業は1時間程度です。
また、協力していただける方には、8時(始業時)までの朝残業システムがあります。(けっして強制ではありません! 勿論、超過勤務手当としてお支払いします)
- ❖ エ場内はとても広いため、特に夏は暑くなります。対策として随所にスポットクーラーを設置、また希望者には冷却ベストを支給。その他、麦茶やスポーツドリンク、塩飴を配布しています。7月から9月は暑さ手当も支給しています。




【機械化がどれだけ進んでもこれからも人が主役の仕事】

機械によりさまざまな工程が自動化された金属美術印刷ですが、気温や湿度に大きく左右されるのも特徴です。
そこで、技と目を磨き先輩から後輩へ、人から人へ受け継がれていきます。

平均勤続年数は20年。現在は20代から70代まで幅広く活躍しています。
ものづくりに興味がある方は、ぜひ、ブースまで。
また、工場見学にお越しください。いつでも歓迎です!





就業場所	八尾市太田4丁目141番地	設立	平成元年10月	従業員数	20名
		資本金	3000万円	平均年齢	38歳
最寄駅	大阪メトロ谷町線 八尾南駅 より徒歩10分	社屋			
所在地					



★ 真空技術・熱処理技術に精通した 精密電気炉メーカーです！

- ▶ 半導体用熱関連機器を中心とした技術をベースに精密電気炉等の設計、製造・販売を行っております。
- ▶ 社内で100%内製化による短納期・低価格にて商品を提供しております。



育成プラン

- ① 社内研修
設計(熱技術・回路等)のスキルアップ研修
- ② 社外研修
専門知識習得のため、外部セミナー、外部研修の受講あり
- ③ 階層別ビジネス研修
それぞれの業務遂行スキル向上に、社内・外部研修を実施

福利厚生

- ① 昼食補助
- ② 外部の福利厚生
 - リロクラブ
年1回のカタログギフト
 - リムートラスト
一部会社負担にてリムートラスト諸施設の利用が安価にできます

営業
求人番号
27070-2480461



雇用形態	正社員
賃金	295,000～760,000円
年齢	59歳以下
学歴	大学以上
経験	理化学機器・工業製品の営業経験
PCスキル	不問
資格	普通自動車運転免許必須

❖電気・電子技術を生かした各種オリジナル製品（精密電気炉・真空装置・半導体関連装置・各種制御装置など）の営業業務全般となります。

◎電気炉、真空装置、石英商品の営業(経験者)

◎上記商品の消耗品の販売(経験者)

一般事務
求人番号
27070-2479661



雇用形態	正社員
賃金	229000～300,000円
年齢	59歳以下
学歴	高校以上
経験	事務経験者に限る
PCスキル	Word・Excel・Outlook出来る方
資格	不問

❖取引先(国公立大学・大手企業・各研究機関)などからの問合せや事務処理の業務をお願いします。

◎各方面からの問い合わせ等の電話対応・来客対応

◎各種帳票(仕入れ・出荷・売上等)の仕分けなど

◎必要書類の作成など

電気技術スタッフ
求人番号
27070-2477061



雇用形態	正社員
賃金	260,000～480,000円
年齢	59歳以下
学歴	高校以上
経験	配線実務あり、シーケンス回路・ラダー理解経験者に限る
PCスキル	不問
資格	不問

❖電気・電子技術を生かした各種オリジナル製品（精密電気炉・真空装置・半導体関連装置・各種制御装置など）主に電気炉の製作・メンテナンス・修理に付随した業務となります。

◎制御盤の製作業務(経験者)

◎分電盤、配電盤などの配線(実務経験必要)

溶接技術者
求人番号
27070-2476161



雇用形態	正社員
賃金	208,000～390,000円
年齢	59歳以下
学歴	高校以上
経験	TIG溶接(アルゴン)半自動溶接(CO2)経験者に限る
PCスキル	不問
資格	不問

❖電気・電子技術を生かした各種オリジナル製品（精密電気炉・真空装置・半導体関連装置・各種制御装置など）の製作に関する溶接作業全般となります。

◎TIG溶接(アルゴン)(経験者)

◎半自動溶接(CO2)(経験者)

WEBデザイナー
求人番号
27070-2473761



雇用形態	正社員
賃金	200,000～385,000円
年齢	59歳以下
学歴	大学以上
経験	PC職種経験者
PCスキル	Word・Excel・PowerPoint
資格	不問

❖自社専属（メーカー）としてのHPの作成・管理

❖オリジナル製品のカタログ、DM・チラシ・POP・パッケージ等の企画、デザイン作成

❖各種企画資料、各種プレゼン資料作成など

❖PC関連全般に付随する業務です。(PC関連職業経験者)