

# ハローワーク茨木 賃金・雇用情報

## 2月号（令和7年12月内容）

### 求人・求職状況速報

ハローワーク 茨木	・有効求人倍率 1.19倍（前月と同水準） ・新規求人倍率 2.55倍（前月より0.04ポイント低下）
大阪府	・有効求人倍率 1.16倍（前月より0.01ポイント低下） ・新規求人倍率 2.34倍（前月より0.10ポイント上昇）
全国	・有効求人倍率 1.19倍（前月より0.01ポイント上昇） ・新規求人倍率 2.17倍（前月より0.03ポイント上昇）

	ハローワーク茨木				大阪府				全国			
	7年12月	前月	前年同月	前年同月比	7年12月	前月	前年同月	前年同月比	7年12月	前月	前年同月	前年同月比
有効求職者数	8,697	8,989	8,245	5.5%	146,263	152,122	150,409	▲2.8%	1,769,272	1,842,150	1,787,215	▲1.0%
有効求人数	10,389	10,678	10,710	▲3.0%	180,764	182,966	197,050	▲8.3%	2,264,534	2,260,284	2,411,182	▲6.1%
有効求人倍率	1.19	1.19	1.30	▲0.11pt	1.16	1.17	1.22	▲0.06pt	1.19	1.18	1.25	▲0.06pt
新規求職者数	1,314	1,346	1,168	12.5%	20,689	21,993	19,085	8.4%	298,520	293,427	289,676	3.1%
新規求人数	3,346	3,491	3,409	▲1.8%	60,316	56,651	64,087	▲5.9%	772,097	719,092	790,791	▲2.4%
新規求人倍率	2.55	2.59	2.92	▲0.37pt	2.34	2.24	2.70	▲0.36pt	2.17	2.14	2.27	▲0.10pt

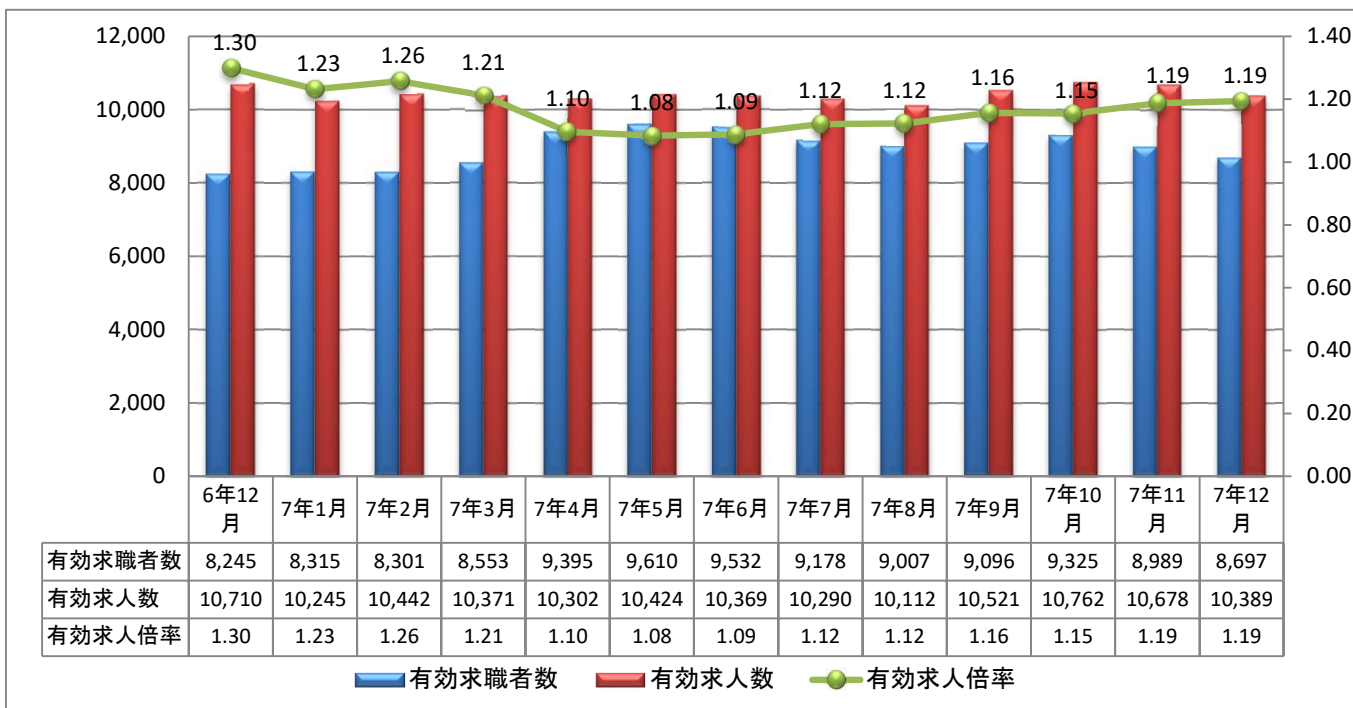
※1 ハローワークインターネットサービスの機能拡充に伴い、令和3年9月以降の数値には、ハローワークに来所せず、オンライン上で求職登録した求職者数を含む。

※2 新規学卒者を除き、パートタイムを含む。

※3 全国および大阪府の有効求人倍率・新規求人倍率は季節調整値。令和7年2月季節調整替えを行い、令和6年12月以前の数値は改訂済。

※4 ▲は前年同月比でマイナス。

### 有効求人倍率の推移（ハローワーク茨木）



## ハローワーク茨木の求人・求職状況

### 1. 産業別新規求人数（単位：人）

	ハローワーク茨木			大阪労働局		
	令和7年12月	前年同月	前年同月比	令和7年12月	前年同月	前年同月比
計	3,346	3,409	▲ 1.8	60,316	64,087	▲ 5.9
建設業	199	283	▲ 29.7	4,624	4,517	2.4
製造業	209	223	▲ 6.3	4,492	4,547	▲ 1.2
情報通信業	2	24	▲ 91.7	2,048	2,686	▲ 23.8
運輸業,郵便業	291	278	4.7	3,817	3,858	▲ 1.1
卸売業,小売業	155	181	▲ 14.4	5,257	5,390	▲ 2.5
学術研究,専門・技術サービス業	28	39	▲ 28.2	1,964	1,998	▲ 1.7
宿泊業,飲食サービス業	250	450	▲ 44.4	6,825	9,374	▲ 27.2
生活関連サービス業,娯楽業	726	470	54.5	2,333	1,983	17.7
教育,学習支援業	36	38	▲ 5.3	920	954	▲ 3.6
医療,福祉	1,014	937	8.2	17,449	16,588	5.2
サービス業（他に分類されないもの）	211	288	▲ 26.7	7,337	8,439	▲ 13.1

### 2. 職業別新規求職申込件数（単位：件）

	ハローワーク茨木			大阪労働局		
	令和7年12月	前年同月	前年同月比	令和7年12月	前年同月	前年同月比
職業計	1,307	1,167	12.0	20,611	19,024	8.3
A 管理的職業従事者	7	4	75.0	86	77	11.7
B 専門的・技術的職業従事者	205	182	12.6	3,247	2,995	8.4
C 事務従事者	358	328	9.1	5,243	4,932	6.3
D 販売従事者	85	58	46.6	1,264	1,153	9.6
E サービス職業従事者	159	103	54.4	2,409	1,844	30.6
F 保安職業従事者	20	12	66.7	256	203	26.1
G 農林漁業従事者	6	4	50.0	63	64	▲ 1.6
H 生産工程従事者	66	57	15.8	1,020	950	7.4
I 輸送・機械運転従事者	50	38	31.6	767	663	15.7
J 建設・採掘従事者	15	15	0.0	182	197	▲ 7.6
K 運搬・清掃・包装等従事者	201	129	55.8	2,480	1,932	28.4

### 3. 就職件数の推移

	R6.12	R7.1	R7.2	R7.3	R7.4	R7.5	R7.6	R7.7	R7.8	R7.9	R7.10	R7.11	R7.12
茨木	306	302	355	401	454	409	416	353	283	384	396	295	334
大阪労働局	5,139	4,815	5,786	6,562	6,360	6,045	5,940	5,714	4,627	5,546	5,914	4,830	4,991

職業別有効求人倍率表 常用計

令和7年12月内容	ハローワーク茨木			大阪労働局		
	有効求人数 (A)	有効求職者数 (B)	有効求人倍率 (A／B)	有効求人数 (A)	有効求職者数 (B)	有効求人倍率 (A／B)
職業計	9,553	8,663	1.10	165,146	145,813	1.13
01管理的職業	18	45	0.40	435	530	0.82
02研究・技術の職業	249	422	0.59	13,148	6,610	1.99
006開発技術者	11	53	0.21	1,310	599	2.19
007製造技術者	61	89	0.69	907	1,451	0.63
008建築・土木・測量技術者	131	50	2.62	4,075	816	4.99
009情報処理・通信技術者（ソフトウェア開発）	17	138	0.12	4,306	2,332	1.85
010情報処理・通信技術者（ソフトウェア開発を除く）	17	52	0.33	2,245	1,060	2.12
03法務・経営・文化芸術等の専門的職業	30	280	0.11	1,473	5,126	0.29
016美術家、写真家、映像撮影者	6	21	0.29	111	336	0.33
017デザイナー	18	121	0.15	551	2,574	0.21
012～015,018～020その他の法務・経営・文化芸術等の専門的職業	6	138	0.04	811	2,216	0.37
04医療・看護・保健の職業	964	382	2.52	14,042	5,785	2.43
021医師、歯科医師、獣医師、薬剤師	31	35	0.89	725	438	1.66
022保健師、助産師	7	20	0.35	77	174	0.44
023看護師、准看護師	461	161	2.86	6,626	2,907	2.28
024医療技術者	214	67	3.19	2,864	877	3.27
025栄養士、管理栄養士	32	27	1.19	1,379	342	4.03
026あん摩マッサージ指圧師、はり師、きゅう師、柔道整復師	42	28	1.50	601	409	1.47
028保健医療関係助手	173	36	4.81	1,601	528	3.03
05保育・教育の職業	548	211	2.60	5,746	2,544	2.26
030学童保育等指導員、保育補助者、家庭の保育者	117	55	2.13	929	521	1.78
029,031,032その他の保育・教育の職業	431	156	2.76	4,817	2,023	2.38
06事務的職業	731	2,592	0.28	15,651	39,429	0.40
033総務・人事・企画事務の職業	59	270	0.22	1,322	3,444	0.38
034一般事務・秘書・受付の職業	271	1,517	0.18	4,271	23,815	0.18
035その他の総務等事務の職業	9	122	0.07	690	1,399	0.49
036電話・インターネットによる応接事務の職業	8	49	0.16	744	1,034	0.72
037医療・介護事務の職業	138	113	1.22	2,154	1,811	1.19
038会計事務の職業	61	192	0.32	1,605	3,088	0.52
039生産関連事務の職業	54	69	0.78	1,142	913	1.25
040営業・販売関連事務の職業	45	128	0.35	1,819	2,044	0.89
042運輸・郵便事務の職業	23	16	1.44	961	244	3.94
043コンピュータ等事務用機器操作の職業	63	114	0.55	670	1,611	0.42
07販売・営業の職業	411	562	0.73	13,193	8,436	1.56
044小売店・卸売店店長		8	0.00	112	79	1.42
045販売員	138	301	0.46	5,981	4,207	1.42
046商品仕入・再生資源卸売の職業	4	3	1.33	88	71	1.24
047販売類似の職業	16	7	2.29	316	190	1.66
048営業の職業	253	243	1.04	6,696	3,889	1.72
08福祉・介護の職業	1,409	402	3.50	27,672	6,717	4.12
049福祉・介護の専門的職業	451	167	2.70	8,292	2,497	3.32
050施設介護の職業	740	207	3.57	13,912	3,858	3.61
051訪問介護の職業	218	28	7.79	5,468	362	15.10
09サービスの職業	2,293	552	4.15	25,008	9,108	2.75
052家庭生活支援サービスの職業	2	2	1.00	142	50	2.84
053理容師、美容師、美容関連サービスの職業	1,691	53	31.91	3,953	993	3.98
054浴場・クリーニングの職業	8	3	2.67	168	54	3.11
055飲食物調理の職業	279	199	1.40	13,672	3,427	3.99
056接客・給仕の職業	278	149	1.87	5,271	2,603	2.02
057居住施設・ビル等の管理の職業	3	93	0.03	1,022	1,162	0.88
058その他のサービスの職業	32	53	0.60	780	819	0.95
10警備・保安の職業	201	82	2.45	5,984	1,210	4.95
11農林漁業の職業	20	35	0.57	374	511	0.73
12製造・修理・塗装・製図等の職業	588	417	1.41	10,515	6,595	1.59
067生産設備オペレーター（金属製品）	10	8	1.25	183	173	1.06
069生産設備オペレーター（金属製品・食料品等を除く）	2	9	0.22	221	134	1.65
070機械組立設備オペレーター	1	6	0.17	116	96	1.21
071製品製造・加工処理工（金属製品）	82	62	1.32	2,342	1,290	1.82
072製品製造・加工処理工（食料品等）	108	77	1.40	1,371	827	1.66
073製品製造・加工処理工（金属製品・食料品等を除く）	97	77	1.26	2,067	1,274	1.62
074機械組立工	93	47	1.98	902	695	1.30
075機械整備・修理工	116	41	2.83	1,570	546	2.88
076製品検査工（金属製品）	8	5	1.60	210	116	1.81
078製品検査工（金属製品・食料品等を除く）	14	10	1.40	219	106	2.07
079機械検査工	4	7	0.57	131	57	2.30
080生産関連の職業（塗装・製図を含む）	47	52	0.90	1,057	1,089	0.97
13配送・輸送・機械運転の職業	790	444	1.78	11,676	6,093	1.92
082配送・集荷の職業	183	151	1.21	2,231	2,000	1.12
083貨物自動車運転の職業	312	52	6.00	3,374	987	3.42
084バス運転の職業	43	35	1.23	718	399	1.80
085乗用車運転の職業	128	87	1.47	3,467	1,361	2.55
088その他の輸送の職業	94	68	1.38	744	562	1.32
089施設機械設備操作・建設機械運転の職業	27	47	0.57	1,021	647	1.58
14建設・土木・電気工事の職業	377	75	5.03	6,827	1,175	5.81
090建設躯体工事の職業	59	10	5.90	1,296	173	7.49
091建設の職業（建設躯体工事の職業を除く）	155	27	5.74	2,148	425	5.05
092土木の職業	114	16	7.13	2,131	201	10.60
094電気・通信工事の職業	49	22	2.23	1,251	375	3.34
15運搬・清掃・包装・選別等の職業	924	1,300	0.71	13,402	18,545	0.72
095荷役・運搬作業員	230	216	1.06	3,009	2,497	1.21
096清掃・洗浄作業員	189	289	0.65	6,272	4,317	1.45
097包装作業員	182	73	2.49	866	945	0.92
098選別・ピッキング作業員	63	155	0.41	1,048	1,800	0.58
099その他の運搬・清掃・包装・選別等の職業（ＩＴ関連計）	260	567	0.46	2,207	8,986	0.25
（福祉関連計）	179	482	0.37	9,851	8,391	1.17
	1,989	550	3.62	35,964	9,398	3.83
（介護関連小計）	1,378	329	4.19	26,900	5,765	4.67

※ 1 常用とは、雇用契約において雇用期間の定めがないか、又は４ヶ月以上の雇用期間が定められているもの（季節労働を除く。）をいう。  
※ 2 フルタイムとは、パートタイム以外のものをいう。 ※ 3 パートタイムとは、１週間の所定労働時間が当該事業所において、同様の業務に従事する通常の労働者の所定労働時間に比べ短いものをいう。  
※ 4 令和５年４月改定の「厚生労働省編職業分類」に基づく区分。 ※ 5 有効求人はハローワークに申し込まれた求人（常用）の総数で、有効求職者は求職（常用）の申込みをしている人の総数。  
※ 6 有効求職者数には、ハローワークに来所せず、オンライン上で求職登録した求職者数が含まれる。

# 職業別有効求人倍率表 常用フルタイム

令和7年12月内容	ハローワーク茨木			大阪労働局		
	有効求人数 (A)	有効求職者数 (B)	有効求人倍率 (A/B)	有効求人数 (A)	有効求職者数 (B)	有効求人倍率 (A/B)
<b>職業計</b>	6,079	5,077	1.20	103,000	90,884	1.13
<b>01管理的職業</b>	17	35	0.49	424	450	0.94
<b>02研究・技術の職業</b>	230	338	0.68	12,812	5,773	2.22
006開発技術者	11	40	0.28	1,283	515	2.49
007製造技術者	51	68	0.75	854	1,202	0.71
008建築・土木・測量技術者	129	37	3.49	3,975	715	5.56
009情報処理・通信技術者（ソフトウェア開発）	12	123	0.10	4,195	2,137	1.96
010情報処理・通信技術者（ソフトウェア開発を除く）	17	45	0.38	2,230	935	2.39
<b>03法務・経営・文化芸術等の専門的職業</b>	25	194	0.13	856	3,936	0.22
016美術家、写真家、映像撮影者	6	15	0.40	41	220	0.19
017デザイナー	17	92	0.18	258	2,044	0.13
012～015,018～020その他の法務・経営・文化芸術等の専門的職業	2	87	0.02	557	1,672	0.33
<b>04医療・看護・保健の職業</b>	534	215	2.48	8,537	3,393	2.52
021医師、歯科医師、獣医師、薬剤師	18	15	1.20	337	198	1.70
022保健師、助産師	5	16	0.31	57	108	0.53
023看護師、准看護師	237	84	2.82	3,738	1,583	2.36
024医療技術者	133	44	3.02	1,868	607	3.08
025栄養士、管理栄養士	25	16	1.56	1,233	246	5.01
026あん摩マッサージ指圧師、はり師、きゅう師、柔道整復師	36	16	2.25	388	298	1.30
028保健医療関係助手	80	19	4.21	814	278	2.93
<b>05保育・教育の職業</b>	315	108	2.92	2,634	1,357	1.94
030学童保育等指導員、保育補助者、家庭の保育者	36	12	3.00	168	192	0.88
029,031,032その他の保育・教育の職業	279	96	2.91	2,466	1,165	2.12
<b>06事務的職業</b>	448	1,599	0.28	9,671	26,703	0.36
033総務・人事・企画事務の職業	56	201	0.28	1,065	2,750	0.39
034一般事務・秘書・受付の職業	122	918	0.13	2,406	15,591	0.15
035その他の総務等事務の職業	4	64	0.06	425	891	0.48
036電話・インターネットによる応接事務の職業	4	29	0.14	235	628	0.37
037医療・介護事務の職業	88	74	1.19	1,131	1,155	0.98
038会計事務の職業	43	131	0.33	1,089	2,352	0.46
039生産関連事務の職業	42	41	1.02	769	638	1.21
040営業・販売関連事務の職業	36	90	0.40	1,488	1,693	0.88
042運輸・郵便事務の職業	18	9	2.00	634	174	3.64
043コンピュータ等事務用機器操作の職業	35	40	0.88	165	810	0.20
<b>07販売・営業の職業</b>	343	397	0.86	10,983	6,190	1.77
044小売店・卸売店店長		7	0.00	111	63	1.76
045販売員	74	157	0.47	4,008	2,283	1.76
046商品仕入・再生資源卸売の職業	4	3	1.33	73	67	1.09
047販売類似の職業	15	5	3.00	281	147	1.91
048営業の職業	250	225	1.11	6,510	3,630	1.79
<b>08福祉・介護の職業</b>	689	228	3.02	14,532	4,089	3.55
049福祉・介護の専門的職業	258	100	2.58	5,822	1,621	3.59
050施設介護の職業	365	112	3.26	6,558	2,297	2.86
051訪問介護の職業	66	16	4.13	2,152	171	12.58
<b>09サービスの職業</b>	1,596	271	5.89	10,600	4,943	2.14
052家庭生活支援サービスの職業		0	--	8	13	0.62
053理容師、美容師、美容関連サービスの職業	1,273	41	31.05	3,067	692	4.43
054浴場・クリーニングの職業		1	0.00	53	27	1.96
055飲食物調理の職業	158	85	1.86	3,904	1,628	2.40
056接客・給仕の職業	151	88	1.72	2,851	1,615	1.77
057居住施設・ビル等の管理の職業	2	28	0.07	319	470	0.68
058その他のサービスの職業	12	28	0.43	398	498	0.80
<b>10警備・保安の職業</b>	91	33	2.76	3,350	676	4.96
<b>11農林漁業の職業</b>	13	22	0.59	202	319	0.63
<b>12製造・修理・塗装・製図等の職業</b>	443	305	1.45	8,464	5,078	1.67
067生産設備オペレーター（金属製品）	10	7	1.43	176	156	1.13
069生産設備オペレーター（金属製品・食料品等を除く）	2	5	0.40	192	105	1.83
070機械組立設備オペレーター	1	5	0.20	111	88	1.26
071製品製造・加工処理工（金属製品）	73	52	1.40	2,129	1,076	1.98
072製品製造・加工処理工（食料品等）	36	44	0.82	720	483	1.49
073製品製造・加工処理工（金属製品・食料品等を除く）	78	56	1.39	1,398	913	1.53
074機械組立工	63	36	1.75	751	555	1.35
075機械整備・修理工	108	29	3.72	1,489	447	3.33
076製品検査工（金属製品）	8	4	2.00	176	88	2.00
078製品検査工（金属製品・食料品等を除く）	9	6	1.50	132	68	1.94
079機械検査工	4	6	0.67	103	34	3.03
080生産関連の職業（塗装・製図を含む）	45	41	1.10	997	910	1.10
<b>13配送・輸送・機械運転の職業</b>	619	329	1.88	9,031	4,482	2.01
082配送・集荷の職業	141	122	1.16	1,630	1,484	1.10
083貨物自動車運転の職業	297	48	6.19	3,185	897	3.55
084バス運転の職業	20	23	0.87	464	255	1.82
085乗用車運転の職業	57	42	1.36	2,170	778	2.79
088その他の輸送の職業	78	55	1.42	627	449	1.40
089施設機械設備操作・建設機械運転の職業	26	36	0.72	873	515	1.70
<b>14建設・土木・電気工事の職業</b>	373	69	5.41	6,698	1,030	6.50
090建設躯体工事の職業	59	10	5.90	1,271	156	8.15
091建設の職業（建設躯体工事の職業を除く）	151	23	6.57	2,098	367	5.72
092土木の職業	114	16	7.13	2,095	175	11.97
094電気・通信工事の職業	49	20	2.45	1,233	332	3.71
<b>15運搬・清掃・包装・選別等の職業</b>	343	443	0.77	4,206	6,946	0.61
095荷役・運搬作業員	126	120	1.05	2,063	1,579	1.31
096清掃・洗浄作業員	24	72	0.33	794	1,177	0.67
097包装作業員	85	23	3.70	281	251	1.12
098選別・ピッキング作業員	21	55	0.38	368	722	0.51
099その他の運搬・清掃・包装・選別等の職業（I T関連計）	87	173	0.50	700	3,217	0.22
（福祉関連計）	130	351	0.37	8,857	6,664	1.33
（介護関連小計）	994	305	3.26	19,201	5,518	3.48
（介護関連小計）	671	177	3.79	13,774	3,441	4.00

※1 常用とは、雇用契約において雇用期間の定めがないか、又は4ヶ月以上の雇用期間が定められているもの（季節労働を除く。）をいう。  
 ※2 フルタイムとは、パートタイム以外のものをいう。 ※3 パートタイムとは、1週間の所定労働時間が当該事業所において、同様の業務に従事する通常の労働者の所定労働時間に比べ短いものをいう。  
 ※4 令和5年4月改定の「厚生労働省編職業分類」に基づく区分。 ※5 有効求人はハローワークに申し込まれた求人（常用）の総数で、有効求職者は求職（常用）の申込みをしている人の総数。  
 ※6 有効求職者数には、ハローワークに来所せず、オンライン上で求職登録した求職者数が含まれる。

# 職業別有効求人倍率表 常用パートタイム

令和7年12月内容	ハローワーク茨木			大阪労働局		
	有効求人数 (A)	有効求職者数 (B)	有効求人倍率 (A/B)	有効求人数 (A)	有効求職者数 (B)	有効求人倍率 (A/B)
<b>職業計</b>	3,474	3,586	0.97	62,146	54,929	1.13
<b>01管理的職業</b>	1	10	0.10	11	80	0.14
<b>02研究・技術の職業</b>	19	84	0.23	336	837	0.40
006開発技術者		13	0.00	27	84	0.32
007製造技術者	10	21	0.48	53	249	0.21
008建築・土木・測量技術者	2	13	0.15	100	101	0.99
009情報処理・通信技術者（ソフトウェア開発）	5	15	0.33	111	195	0.57
010情報処理・通信技術者（ソフトウェア開発を除く）		7	0.00	15	125	0.12
<b>03法務・経営・文化芸術等の専門的職業</b>	5	86	0.06	617	1,190	0.52
016美術家、写真家、映像撮影者		6	0.00	70	116	0.60
017デザイナー	1	29	0.03	293	530	0.55
012～015,018～020その他の法務・経営・文化芸術等の専門的職業	4	51	0.08	254	544	0.47
<b>04医療・看護・保健の職業</b>	430	167	2.57	5,505	2,392	2.30
021医師、歯科医師、獣医師、薬剤師	13	20	0.65	388	240	1.62
022保健師、助産師	2	4	0.50	20	66	0.30
023看護師、准看護師	224	77	2.91	2,888	1,324	2.18
024医療技術者	81	23	3.52	996	270	3.69
025栄養士、管理栄養士	7	11	0.64	146	96	1.52
026あん摩マッサージ指圧師、はり師、きゅう師、柔道整復師	6	12	0.50	213	111	1.92
028保健医療関係助手	93	17	5.47	787	250	3.15
<b>05保育・教育の職業</b>	233	103	2.26	3,112	1,187	2.62
030学童保育等指導員、保育補助者、家庭の保育者	81	43	1.88	761	329	2.31
029,031,032その他の保育・教育の職業	152	60	2.53	2,351	858	2.74
<b>06事務的職業</b>	283	993	0.28	5,980	12,726	0.47
033総務・人事・企画事務の職業	3	69	0.04	257	694	0.37
034一般事務・秘書・受付の職業	149	599	0.25	1,865	8,224	0.23
035その他の総務等事務の職業	5	58	0.09	265	508	0.52
036電話・インターネットによる応接事務の職業	4	20	0.20	509	406	1.25
037医療・介護事務の職業	50	39	1.28	1,023	656	1.56
038会計事務の職業	18	61	0.30	516	736	0.70
039生産関連事務の職業	12	28	0.43	373	275	1.36
040営業・販売関連事務の職業	9	38	0.24	331	351	0.94
042運輸・郵便事務の職業	5	7	0.71	327	70	4.67
043コンピュータ等事務用機器操作の職業	28	74	0.38	505	801	0.63
<b>07販売・営業の職業</b>	68	165	0.41	2,210	2,246	0.98
044小売店・卸売店店長		1	0.00	1	16	0.06
045販売員	64	144	0.44	1,973	1,924	1.03
046商品仕入・再生資源卸売の職業			--	15	4	3.75
047販売類似の職業	1	2	0.50	35	43	0.81
048営業の職業	3	18	0.17	186	259	0.72
<b>08福祉・介護の職業</b>	720	174	4.14	13,140	2,628	5.00
049福祉・介護の専門的職業	193	67	2.88	2,470	876	2.82
050施設介護の職業	375	95	3.95	7,354	1,561	4.71
051訪問介護の職業	152	12	12.67	3,316	191	17.36
<b>09サービスの職業</b>	697	281	2.48	14,408	4,165	3.46
052家庭生活支援サービスの職業	2	2	1.00	134	37	3.62
053理容師、美容師、美容関連サービスの職業	418	12	34.83	886	301	2.94
054浴場・クリーニングの職業	8	2	4.00	115	27	4.26
055飲食物調理の職業	121	114	1.06	9,768	1,799	5.43
056接客・給仕の職業	127	61	2.08	2,420	988	2.45
057居住施設・ビル等の管理の職業	1	65	0.02	703	692	1.02
058その他のサービスの職業	20	25	0.80	382	321	1.19
<b>10警備・保安の職業</b>	110	49	2.24	2,634	534	4.93
<b>11農林漁業の職業</b>	7	13	0.54	172	192	0.90
<b>12製造・修理・塗装・製図等の職業</b>	145	112	1.29	2,051	1,517	1.35
067生産設備オペレーター（金属製品）		1	0.00	7	17	0.41
069生産設備オペレーター（金属製品・食料品等を除く）		4	0.00	29	29	1.00
070機械組立設備オペレーター		1	0.00	5	8	0.63
071製品製造・加工処理工（金属製品）	9	10	0.90	213	214	1.00
072製品製造・加工処理工（食料品等）	72	33	2.18	651	344	1.89
073製品製造・加工処理工（金属製品・食料品等を除く）	19	21	0.90	669	361	1.85
074機械組立工	30	11	2.73	151	140	1.08
075機械整備・修理工	8	12	0.67	81	99	0.82
076製品検査工（金属製品）		1	0.00	34	28	1.21
078製品検査工（金属製品・食料品等を除く）	5	4	1.25	87	38	2.29
079機械検査工		1	0.00	28	23	1.22
080生産関連の職業（塗装・製図を含む）	2	11	0.18	60	179	0.34
<b>13配送・輸送・機械運転の職業</b>	171	115	1.49	2,645	1,611	1.64
082配送・集荷の職業	42	29	1.45	601	516	1.16
083貨物自動車運転の職業	15	4	3.75	189	90	2.10
084バス運転の職業	23	12	1.92	254	144	1.76
085乗用車運転の職業	71	45	1.58	1,297	583	2.22
088その他の輸送の職業	16	13	1.23	117	113	1.04
089施設機械設備操作・建設機械運転の職業	1	11	0.09	148	132	1.12
<b>14建設・土木・電気工事の職業</b>	4	6	0.67	129	145	0.89
090建設躯体工事の職業			--	25	17	1.47
091建設の職業（建設躯体工事の職業を除く）	4	4	1.00	50	58	0.86
092土木の職業		0	--	36	26	1.38
094電気・通信工事の職業		2	0.00	18	43	0.42
<b>15運搬・清掃・包装・選別等の職業</b>	581	857	0.68	9,196	11,599	0.79
095荷役・運搬作業員	104	96	1.08	946	918	1.03
096清掃・洗浄作業員	165	217	0.76	5,478	3,140	1.74
097包装作業員	97	50	1.94	585	694	0.84
098選別・ピッキング作業員	42	100	0.42	680	1,078	0.63
099その他の運搬・清掃・包装・選別等の職業（ＩＴ関連計）	173	394	0.44	1,507	5,769	0.26
（福祉関連計）	49	131	0.37	994	1,727	0.58
（介護関連計）	995	245	4.06	16,763	3,880	4.32
（介護関連小計）	707	152	4.65	13,126	2,324	5.65

※1 常用とは、雇用契約において雇用期間の定めがないか、又は４ヶ月以上の雇用期間が定められているもの（季節労働を除く。）をいう。

※2 フルタイムとは、パートタイム以外のものをいう。 ※3 パートタイムとは、１週間の所定労働時間が当該事業所において、同様の業務に従事する通常の労働者の所定労働時間に比べ短いものをいう。

※4 令和5年4月改定の「厚生労働省編職業分類」に基づく区分。 ※5 有効求人はハローワークに申し込まれた求人（常用）の総数で、有効求職者は求職（常用）の申込みをしている人の総数。

※6 有効求職者数には、ハローワークに来所せず、オンライン上で求職登録した求職者数が含まれる。



## 職業別求人賃金と求職者希望賃金の状況 常用フルタイム

令和7年12月内容	ハローワーク茨木			大阪労働局		
	求人賃金		求職希望賃金	求人賃金		求職希望賃金
	下限	上限		下限	上限	
<b>職業計</b>	240,573	294,225	242,074	243,354	312,934	246,614
<b>01管理的職業</b>	285,000	355,000	366,667	340,563	456,703	334,925
<b>02研究・技術の職業</b>	256,970	357,028	255,476	270,955	439,388	277,025
006開発技術者	206,500	242,000	280,000	248,281	398,939	281,892
007製造技術者	235,600	311,200	225,000	249,519	374,803	244,678
008建築・土木・測量技術者	269,856	384,522	312,857	292,990	481,471	317,563
009情報処理・通信技術者（ソフトウェア開発）	212,267	276,667	244,167	265,808	436,949	263,991
010情報処理・通信技術者（ソフトウェア開発を除く）	277,560	365,020	240,000	267,930	438,955	298,191
<b>03法務・経営・文化芸術等の専門的職業</b>	220,286	270,000	268,000	238,269	347,276	250,874
016美術家、写真家、映像撮影者	200,000	200,000	216,667	209,250	242,500	230,345
017デザイナー	223,667	281,667	221,429	232,773	310,047	240,053
012～015.018～020その他の法務・経営・文化芸術等の専門的職業	--	--	300,000	243,133	375,959	262,456
<b>04医療・看護・保健の職業</b>	248,969	301,169	251,875	252,188	300,847	266,872
021医師、歯科医師、獣医師、薬剤師	283,755	327,480	400,000	315,440	409,643	387,500
022保健師、助産師	265,100	337,800	245,000	260,450	329,951	252,222
023看護師、准看護師	263,752	320,930	287,000	269,866	317,172	282,077
024医療技術者	242,467	313,340	225,000	252,297	308,187	266,436
025栄養士、管理栄養士	213,822	252,964	226,667	221,600	260,109	228,409
026あん摩マッサージ指圧師、はり師、きゅう師、柔道整復師	275,000	295,250	226,667	256,345	315,581	250,714
028保健医療関係助手	201,400	223,164	212,500	200,309	224,826	200,625
<b>05保育・教育の職業</b>	228,333	266,973	227,273	230,829	267,921	229,609
030学童保育等指導員、保育補助者、家庭的保育者	--	--	237,500	214,307	237,030	219,444
029.031.032その他の保育・教育の職業	228,333	266,973	225,000	231,422	269,028	232,168
<b>06事務的職業</b>	221,926	264,872	229,617	223,830	275,267	233,113
033総務・人事・企画事務の職業	219,477	256,737	265,217	230,788	286,448	275,464
034一般事務・秘書・受付の職業	222,774	257,167	220,891	213,156	249,398	223,424
035その他の総務等事務の職業	254,547	301,167	200,000	240,868	310,283	240,263
036電話・インターネットによる応接事務の職業	210,000	260,000	190,000	223,341	267,638	242,361
037医療・介護事務の職業	203,208	246,405	216,667	211,731	249,245	209,212
038会計事務の職業	236,219	307,124	242,500	242,412	307,265	238,838
039生産関連事務の職業	217,900	292,222	264,286	222,779	286,820	246,413
040営業・販売関連事務の職業	212,298	255,903	230,667	223,454	286,649	247,654
042運輸・郵便事務の職業	235,512	315,512	300,000	228,856	274,873	266,429
043コンピュータ等事務用機器操作の職業	231,520	233,520	202,000	227,960	267,160	219,677
<b>07販売・営業の職業</b>	247,412	329,659	279,444	242,818	323,965	275,100
044小売店・卸売店店長	--	--	--	306,538	334,038	280,000
045販売員	214,142	311,733	235,000	229,432	292,713	231,554
046商品仕入・再生資源卸売の職業	250,000	350,000	200,000	249,583	335,446	258,571
047販売類似の職業	276,667	283,333	250,000	262,724	314,304	274,483
048営業の職業	253,028	335,727	302,222	246,509	337,933	301,173
<b>08福祉・介護の職業</b>	230,492	266,210	210,000	244,325	275,190	234,584
049福祉・介護の専門的職業	240,953	280,580	216,667	256,534	289,526	238,941
050施設介護の職業	217,862	253,960	201,818	232,177	262,063	228,327
051訪問介護の職業	226,661	245,361	215,000	236,159	262,474	257,667
<b>09サービスの職業</b>	244,468	287,864	239,048	245,054	289,431	242,205
052家庭生活支援サービスの職業	--	--	--	300,000	500,000	250,000
053理容師、美容師、美容関連サービスの職業	246,682	288,326	250,000	255,686	303,506	234,898
054浴場・クリーニングの職業	--	--	--	238,479	308,688	216,000
055飲食調理の職業	229,272	279,245	233,571	241,214	281,152	254,292
056接客・給仕の職業	252,106	303,015	251,250	234,213	278,509	241,959
057居住施設・ビル等の管理の職業	--	--	186,667	217,061	236,923	221,692
058その他のサービスの職業	260,000	290,000	230,000	229,419	300,172	235,278
<b>10警備・保安の職業</b>	225,113	237,073	178,571	205,850	243,095	218,889
<b>11農林漁業の職業</b>	231,000	300,300	210,000	224,399	299,199	225,882
<b>12製造・修理・塗装・製図等の職業</b>	227,760	318,527	239,617	226,370	309,099	239,180
067生産設備オペレーター（金属製品）	204,000	420,000	200,000	221,972	289,590	255,217
069生産設備オペレーター（金属製品・食料品等を除く）	--	--	--	220,925	279,753	262,308
070機械組立設備オペレーター	--	--	255,000	220,821	286,250	224,444
071製品製造・加工処理工（金属製品）	225,014	322,263	255,714	227,814	311,395	247,593
072製品製造・加工処理工（食料品等）	243,490	333,730	233,333	226,876	288,008	220,615
073製品製造・加工処理工（金属製品・食料品等を除く）	219,263	282,185	226,923	214,066	275,686	227,218
074機械組立工	219,200	337,657	258,000	222,918	299,977	231,563
075機械整備・修理工	240,173	336,448	253,333	232,582	327,295	268,730
076製品検査工（金属製品）	205,000	242,300	250,000	220,154	285,068	222,500
078製品検査工（金属製品・食料品等を除く）	196,600	257,472	--	229,482	278,382	212,000
079機械検査工	240,000	290,000	186,000	215,001	290,952	207,429
080生産関連の職業（塗装・製図を含む）	219,613	350,638	250,000	236,267	372,939	244,857
<b>13配送・輸送・機械運転の職業</b>	252,261	321,030	261,864	248,228	309,833	264,958
082配送・集荷の職業	261,459	291,637	285,385	237,757	283,138	261,410
083貨物自動車運転の職業	258,589	341,994	273,750	264,226	345,010	297,945
084バス運転の職業	230,000	380,000	233,333	236,720	292,906	271,579
085乗用車運転の職業	192,225	240,050	228,571	233,398	262,195	260,570
088その他の輸送の職業	225,380	275,380	248,000	224,880	268,992	226,765
089施設機械設備操作・建設機械運転の職業	249,760	298,960	212,000	243,459	310,696	247,424
<b>14建設・土木・電気工事の職業</b>	252,534	378,985	260,714	251,759	363,979	281,801
090建設躯体工事の職業	243,499	424,948	300,000	249,900	393,798	288,065
091建設の職業（建設躯体工事の職業を除く）	257,827	367,620	290,000	245,016	353,066	288,587
092土木の職業	259,885	372,110	220,000	258,938	353,402	263,333
094電気・通信工事の職業	233,917	368,667	200,000	256,653	374,630	281,563
<b>15運搬・清掃・包装・選別等の職業</b>	232,269	273,222	203,333	221,283	265,352	211,851
095荷役・運搬作業員	215,191	238,313	213,333	222,182	269,008	218,592
096清掃・洗浄作業員	230,048	272,515	183,636	218,397	254,407	200,656
097包装作業員	190,960	190,960	202,500	209,385	252,508	190,000
098選別・ピッキング作業員	231,405	281,053	212,000	214,260	244,605	204,891
099その他の運搬・清掃・包装・選別等の職業（ＩＴ関連計）	248,735	303,367	206,000	227,249	280,977	216,071
（福祉関連計）	230,543	280,327	239,429	259,526	416,291	261,958
（介護関連小計）	238,689	281,997	234,722	247,826	283,074	256,833
（介護関連小計）	228,362	264,020	206,842	241,179	271,857	234,181

※1 常用とは、雇用契約において雇用期間の定めがないか、又は4ヶ月以上の雇用期間が定められているもの（季節労働を除く。）をいう。

※2 フルタイムとは、パートタイム以外のものをいう。 ※3 パートタイムとは、1週間の所定労働時間が当該事業所において、同様の業務に従事する通常の労働者の所定労働時間に比べ短いものをいう。

※4 令和5年4月改定の「厚生労働省編職業分類」に基づく区分。 ※5 求人賃金は、当月にハローワークで受理した求人票（常用）に記載された賃金の上限・下限の各平均額（月額）です。（単位：円）

※6 求職希望賃金は、当月にハローワークに登録された方（常用）の希望賃金額の平均額（月額）です。（単位：円）

# 職業別求人賃金と求職者希望賃金の状況 常用パートタイム

令和7年12月内容	ハローワーク茨木			大阪労働局		
	求人賃金		求職希望賃金	求人賃金		求職希望賃金
	下限	上限		下限	上限	
<b>職業計</b>	1,302	1,430	1,243	1,297	1,403	1,252
<b>01管理的職業</b>	--	--	1,550	1,190	1,215	1,910
<b>02研究・技術の職業</b>	1,361	1,750	1,683	1,505	2,029	1,527
006開発技術者	--	--	1,189	1,382	1,961	1,430
007製造技術者	1,250	1,250	1,350	1,231	1,311	1,454
008建築・土木・測量技術者	1,333	2,000	2,350	1,772	2,588	1,851
009情報処理・通信技術者（ソフトウェア開発）	--	--	--	1,235	1,380	1,417
010情報処理・通信技術者（ソフトウェア開発を除く）	--	--	1,200	1,464	2,030	1,216
<b>03法務・経営・文化芸術等の専門的職業</b>	2,000	2,000	1,588	1,391	1,619	1,515
016美術家、写真家、映像撮影者	--	--	--	1,205	1,389	1,408
017デザイナー	--	--	1,200	1,205	1,439	1,448
012～015.018～020その他の法務・経営・文化芸術等の専門的職業	2,000	2,000	1,685	1,582	1,812	1,549
<b>04医療・看護・保健の職業</b>	1,680	1,945	1,498	1,687	1,893	1,642
021医師、歯科医師、獣医師、薬剤師	2,930	5,930	--	2,378	2,866	2,069
022保健師、助産師	1,862	1,862	--	1,885	2,199	1,533
023看護師、准看護師	1,748	1,905	1,589	1,697	1,864	1,713
024医療技術者	1,641	2,054	1,600	1,791	2,070	1,503
025栄養士、管理栄養士	1,200	1,350	1,339	1,334	1,459	1,207
026あん摩マッサージ指圧師、はり師、きゅう師、柔道整復師	1,950	1,950	1,177	1,410	1,709	1,201
028保健医療関係助手	1,250	1,314	1,439	1,223	1,308	1,278
<b>05保育・教育の職業</b>	1,280	1,341	1,226	1,338	1,498	1,341
030学童保育等指導員、保育補助者、家庭的保育者	1,298	1,298	1,197	1,250	1,323	1,188
029.031.032その他の保育・教育の職業	1,277	1,348	1,283	1,360	1,541	1,407
<b>06事務的職業</b>	1,219	1,295	1,207	1,238	1,354	1,220
033総務・人事・企画事務の職業	1,178	1,186	1,338	1,277	1,410	1,316
034一般事務・秘書・受付の職業	1,229	1,296	1,199	1,234	1,330	1,211
035その他の総務等事務の職業	1,232	1,342	1,215	1,255	1,350	1,239
036電話・インターネットによる応接事務の職業	1,177	1,500	1,177	1,268	1,492	1,240
037医療・介護事務の職業	1,201	1,266	1,193	1,223	1,309	1,194
038会計事務の職業	1,186	1,393	1,191	1,296	1,543	1,244
039生産関連事務の職業	1,275	1,325	1,200	1,192	1,259	1,177
040営業・販売関連事務の職業	1,250	1,400	1,196	1,247	1,406	1,267
042運輸・郵便事務の職業	1,177	1,264	1,500	1,217	1,350	1,202
043コンピュータ等事務用機器操作の職業	1,220	1,220	1,186	1,198	1,265	1,212
<b>07販売・営業の職業</b>	1,201	1,289	1,220	1,290	1,453	1,203
044小売店・卸売店店長	--	--	--	1,500	1,500	--
045販売員	1,201	1,271	1,215	1,294	1,466	1,185
046商品仕入・再生資源卸売の職業	--	--	--	1,177	1,250	--
047販売類似の職業	--	--	1,177	1,189	1,287	1,177
048営業の職業	1,200	1,350	1,500	1,304	1,436	1,293
<b>08福祉・介護の職業</b>	1,330	1,431	1,230	1,327	1,461	1,239
049福祉・介護の専門的職業	1,300	1,394	1,287	1,326	1,414	1,286
050施設介護の職業	1,350	1,427	1,182	1,299	1,387	1,209
051訪問介護の職業	1,324	1,538	1,189	1,405	1,713	1,240
<b>09サービスの職業</b>	1,226	1,393	1,227	1,185	1,242	1,197
052家庭生活支援サービスの職業	1,300	1,300	1,200	1,432	1,480	1,177
053理容師、美容師、美容関連サービスの職業	1,233	1,433	1,239	1,232	1,452	1,183
054浴場・クリーニングの職業	1,200	1,300	--	1,191	1,225	1,189
055飲食物調理の職業	1,210	1,277	1,188	1,177	1,208	1,190
056接客・給仕の職業	1,181	1,192	1,255	1,177	1,258	1,218
057居住施設・ビル等の管理の職業	--	--	1,249	1,212	1,220	1,194
058その他のサービスの職業	--	--	1,197	1,260	1,354	1,219
<b>10警備・保安の職業</b>	1,339	1,385	1,177	1,216	1,299	1,177
<b>11農林漁業の職業</b>	1,250	1,600	1,500	1,187	1,460	1,247
<b>12製造・修理・塗装・製図等の職業</b>	1,226	1,376	1,366	1,214	1,321	1,221
067生産設備オペレーター（金属製品）	--	--	--	1,200	1,500	1,177
069生産設備オペレーター（金属製品・食料品等を除く）	--	--	--	1,203	1,402	1,400
070機械組立設備オペレーター	--	--	1,177	--	--	1,192
071製品製造・加工処理工（金属製品）	1,200	1,500	1,200	1,231	1,397	1,180
072製品製造・加工処理工（食料品等）	1,202	1,271	1,193	1,206	1,256	1,197
073製品製造・加工処理工（金属製品・食料品等を除く）	1,177	1,300	1,200	1,194	1,280	1,190
074機械組立工	1,267	1,506	--	1,232	1,343	1,233
075機械整備・修理工	--	--	1,500	1,252	1,444	1,254
076製品検査工（金属製品）	--	--	--	1,229	1,342	1,189
078製品検査工（金属製品・食料品等を除く）	1,192	1,254	--	1,211	1,278	1,177
079機械検査工	--	--	--	1,237	1,384	1,200
080生産関連の職業（塗装・製図を含む）	--	--	1,600	1,289	1,652	1,301
<b>13配送・輸送・機械運転の職業</b>	1,230	1,277	1,218	1,263	1,326	1,206
082配送・集荷の職業	1,194	1,244	1,254	1,289	1,416	1,205
083貨物自動車運転の職業	1,177	1,189	1,177	1,324	1,376	1,181
084バス運転の職業	1,215	1,365	1,300	1,381	1,425	1,246
085乗用車運転の職業	1,219	1,266	1,189	1,218	1,263	1,200
086その他の自動車運転の職業	--	--	--	1,200	1,425	1,177
088その他の輸送の職業	1,373	1,373	1,177	1,334	1,403	1,221
089施設機械設備操作・建設機械運転の職業	--	--	1,259	1,261	1,345	1,229
<b>14建設・土木・電気工事の職業</b>	--	--	1,177	1,456	1,905	1,177
090建設躯体工事の職業	--	--	--	1,618	2,637	--
091建設の職業（建設躯体工事の職業を除く）	--	--	1,177	1,393	1,812	1,177
092土木の職業	--	--	--	1,549	1,706	1,177
094電気・通信工事の職業	--	--	--	1,293	1,568	1,177
<b>15運搬・清掃・包装・選別等の職業</b>	1,206	1,237	1,177	1,200	1,230	1,177
095荷役・運搬作業員	1,293	1,378	1,223	1,242	1,321	1,192
096清掃・洗浄作業員	1,177	1,201	1,177	1,197	1,217	1,177
097包装作業員	1,195	1,252	1,177	1,177	1,231	1,177
098選別・ピッキング作業員	1,267	1,339	1,177	1,212	1,271	1,181
099その他の運搬・清掃・包装・選別等の職業	1,217	1,221	1,192	1,193	1,232	1,177
（ＩＴ関連計）	1,208	1,272	1,227	1,231	1,440	1,345
（福祉関連計）	1,461	1,581	1,339	1,431	1,579	1,422
（介護関連小計）	1,320	1,424	1,233	1,326	1,460	1,234

- ※1 常用とは、雇用契約において雇用期間の定めがないか、又は4ヶ月以上の雇用期間が定められているもの（季節労働を除く。）をいう。
- ※2 フルタイムとは、パートタイム以外のものをいう。 ※3 パートタイムとは、1週間の所定労働時間が当該事業所において、同様の業務に従事する通常の労働者の所定労働時間に比べ短いものをいう。
- ※4 令和5年4月改定の「厚生労働省編職業分類」に基づく区分。 ※5 求人賃金は、当月にハローワークで受理した求人票（常用）に記載された賃金の上限・下限の各平均額（時間額）です。（単位：円）
- ※6 求職希望賃金は、当月にハローワークに登録された方（常用）の希望賃金額の平均額（時間額）です。（単位：円）

# 中途採用者採用時賃金情報（令和7年10月～令和7年12月）

（単位：千円）

ハローワーク茨木管内

		年齢計	19歳	20歳 24歳	25歳 29歳	30歳 34歳	35歳 39歳	40歳 44歳	45歳 49歳	50歳 54歳	55歳 59歳	60歳 64歳	65歳
計		267	212	226	255	271	288	287	276	274	287	270	239
職業別	管 理 的 職 業	368	—	257	244	414	289	432	375	444	426	468	275
	専 門 的 ・ 技 術 的 職 業	296	215	230	274	300	351	322	307	284	303	323	282
	事 務 的 職 業	268	183	234	255	270	267	308	257	271	308	267	168
	販 売 の 職 業	270	240	236	262	288	248	278	272	301	318	309	275
	サ ー ビ ス の 職 業	246	205	221	240	245	260	261	247	273	259	228	198
	保 安 の 職 業	185	—	—	120	—	—	—	—	—	240	—	190
	農 林 漁 業 の 職 業	246	—	—	246	—	—	—	—	—	—	—	—
	生 産 工 程 の 職 業	239	192	202	234	235	266	256	258	247	255	236	215
	輸 送 ・ 機 械 運 転 の 職 業	270	280	244	258	269	263	271	285	275	277	256	274
	建 設 ・ 採 掘 の 職 業	272	227	227	255	297	353	344	310	325	334	258	229
	運 搬 ・ 清 掃 ・ 包 装 等 の 職 業	237	100	223	240	231	272	219	259	231	248	231	201
産業別	建 設 業	267	219	224	253	289	292	312	313	302	360	231	211
	製 造 業	284	204	217	270	276	302	300	306	313	384	278	240
	情 報 通 信 業	347	—	—	300	313	380	385	385	317	396	264	—
	運 輸 業 ， 郵 便 業	262	280	229	243	254	261	266	284	263	270	261	256
	卸 売 業 ， 小 売 業	275	202	227	254	282	296	286	288	271	293	298	302
	学術研究・専門・技術サービス業	273	—	249	260	268	292	321	238	274	245	510	275
	宿 泊 業 ， 飲 食 サ ー ビ ス 業	251	—	234	237	236	270	279	183	311	253	370	—
	生活関連サービス業・娯楽業	270	—	236	242	281	282	285	—	365	176	354	—
	教 育 ， 学 習 支 援 業	271	—	184	241	292	300	227	225	350	296	397	—
	医 療 ， 福 祉	254	222	224	252	265	287	293	248	246	252	235	193
	サ ー ビ ス 業 （他に分類されないもの）	248	167	243	243	241	274	248	251	245	298	245	195
事業所規模別	4 人 以 下	259	221	226	253	279	313	268	260	268	305	244	202
	5 ～ 2 9 人	262	207	227	246	256	269	266	285	278	272	283	249
	3 0 ～ 9 9 人	259	240	227	248	251	257	297	257	259	291	275	227
	1 0 0 ～ 2 9 9 人	261	189	222	252	242	272	285	279	292	265	260	222
	3 0 0 ～ 4 9 9 人	291	—	232	279	288	326	346	292	318	260	280	—
	5 0 0 ～ 9 9 9 人	260	203	215	254	303	299	269	240	234	283	194	172
	1 0 0 0 人 以 上	314	216	244	278	315	363	322	310	291	378	374	383

※1 3ヶ月ごとにおける「雇用保険被保険者資格取得届」の賃金欄のデータを取りまとめたもの。

※2 雇用形態が常用であり、税込み額。毎月決まって支払われる各種手当（通勤手当等）を含む。パートタイマー、季節労働者、日雇労働者、派遣労働者、有期契約労働者は含まない。時間外手当、賞与など臨時の給与は含まない。

※3 平成23年6月改定の「厚生労働省編職業分類」に基づく区分。



# 中途採用者採用時賃金情報（令和7年10月～令和7年12月）

（単位：千円）

大阪労働局管内

		年齢計	19歳	20歳 24歳	25歳 29歳	30歳 34歳	35歳 39歳	40歳 44歳	45歳 49歳	50歳 54歳	55歳 59歳	60歳 64歳	65歳
計		271	214	234	259	280	289	296	295	289	292	271	229
職業別	管 理 的 職 業	346	218	234	275	314	321	390	398	403	439	398	272
	専 門 的 ・ 技 術 的 職 業	292	214	239	275	304	315	320	317	314	313	308	259
	事 務 的 職 業	280	208	234	258	284	295	303	305	301	344	304	266
	販 売 の 職 業	277	221	246	264	282	287	299	318	314	302	298	228
	サ ー ビ ス の 職 業	254	210	230	250	266	276	276	271	265	256	240	204
	保 安 の 職 業	219	214	228	232	246	249	230	236	225	230	213	186
	農 林 漁 業 の 職 業	228	200	214	219	240	235	225	175	250	226	343	205
	生 産 工 程 の 職 業	241	203	218	234	241	254	260	254	252	255	249	209
	輸 送 ・ 機 械 運 転 の 職 業	267	224	249	260	276	280	278	278	275	263	251	229
	建 設 ・ 採 掘 の 職 業	267	225	228	257	268	289	311	308	306	312	274	273
	運 搬 ・ 清 掃 ・ 包 装 等 の 職 業	242	218	226	242	241	252	263	254	249	249	225	198
産業別	建 設 業	276	223	228	262	275	290	305	318	318	325	296	269
	製 造 業	275	204	227	254	275	290	301	303	295	324	295	228
	情 報 通 信 業	316	198	249	282	325	348	360	395	377	433	367	265
	運 輸 業 ， 郵 便 業	262	218	237	253	263	270	277	279	272	264	253	223
	卸 売 業 ， 小 売 業	275	213	234	256	277	286	298	309	298	310	299	255
	学術研究、専門・技術サービス業	288	219	235	266	301	317	340	315	329	320	337	269
	宿 泊 業 ， 飲 食 サ ー ビ ス 業	253	203	230	243	256	262	276	283	289	279	249	210
	生活関連サービス業、娯楽業	244	223	225	237	251	245	270	254	281	288	255	192
	教 育 ， 学 習 支 援 業	278	—	229	271	300	280	304	285	325	279	293	247
	医 療 ， 福 祉	268	217	239	272	291	282	276	270	265	264	253	228
	サ ー ビ ス 業 （他に分類されないもの）	255	214	230	247	261	279	281	284	272	275	252	199
事業所規模別	4 人 以 下	264	226	236	259	266	280	285	283	273	277	263	222
	5 ～ 2 9 人	264	217	231	252	267	275	282	282	279	284	275	235
	3 0 ～ 9 9 人	271	214	233	255	274	284	294	294	294	293	276	236
	1 0 0 ～ 2 9 9 人	273	211	236	263	281	285	293	301	294	298	267	229
	3 0 0 ～ 4 9 9 人	270	211	228	260	275	287	304	285	293	288	262	227
	5 0 0 ～ 9 9 9 人	284	224	244	266	302	310	325	318	306	322	270	206
	1 0 0 0 人 以 上	285	191	228	269	307	331	323	320	299	292	271	200

※1 3ヶ月ごとにおける「雇用保険被保険者資格取得届」の賃金欄のデータをとりとめたもの。

※2 雇用形態が常用であり、税込み額。毎月決まって支払われる各種手当（通勤手当等）を含む。パートタイマー、季節労働者、日雇労働者、派遣労働者、有期契約労働者は含まない。時間外手当、賞与など臨時の給与は含まない。

※3 平成23年6月改定の「厚生労働省編職業分類」に基づく区分。

令和7年3月新規学校卒業者初任給情報（確定版）

（単位：人、千円）

		ハローワーク茨木								大 阪 労 働 局							
		中学卒		高校卒		短大卒		大学卒		中学卒		高校卒		短大卒		大学卒	
		人数	賃金	人数	賃金	人数	賃金	人数	賃金	人数	賃金	人数	賃金	人数	賃金	人数	賃金
	総 計	3	203	285	210	219	223	928	247	12	201	7,209	209	5,712	224	27,099	251
職 業 別	管理的職業	0	--	3	200	2	245	17	233	0	--	132	211	69	234	543	278
	専門的・技術的職業	2	204	83	218	138	230	318	252	2	204	1,267	218	1,931	230	8,082	255
	事務的職業	0	--	18	195	14	205	319	255	0	--	1,497	192	911	215	8,351	250
	販売の職業	0	--	11	204	5	228	87	250	0	--	553	208	645	223	5,458	253
	サービスの職業	0	--	21	214	45	217	74	235	1	180	915	218	1,726	222	3,145	243
	保安の職業	0	--	0	--	0	--	0	--	0	--	33	233	22	242	93	233
	農林・漁業の職業	0	--	6	190	1	190	0	--	0	--	28	215	7	206	4	216
	生産工程の職業	0	--	108	204	14	190	93	223	2	200	1,919	208	223	216	684	232
	輸送・機械運転の職業	0	--	10	228	0	--	4	190	0	--	305	216	69	228	209	234
	建設・採掘の職業	1	200	6	229	0	--	9	252	6	207	287	223	67	236	311	266
	運搬・清掃・包装等の職業	0	--	19	211	0	--	7	215	1	185	273	211	42	204	219	227
産 業 別	建設業	1	200	38	210	8	215	23	234	6	207	840	226	258	243	1,954	271
	製造業	0	--	159	211	25	208	257	248	2	200	2,564	208	499	235	3,404	254
	情報通信業	0	--	0	--	0	--	74	276	0	--	47	206	233	222	2,718	257
	運輸業、郵便業	2	204	27	222	1	204	34	228	3	198	1,012	192	305	199	1,498	222
	卸売業、小売業	0	--	14	203	8	204	136	248	0	--	865	207	1,099	219	5,830	248
	学術研究、専門・技術サービス業	0	--	2	220	1	228	26	256	0	--	300	217	353	230	2,335	250
	宿泊業、飲食サービス業	0	--	3	213	9	203	15	213	0	--	494	220	441	228	543	237
	生活関連サービス業、娯楽業	0	--	4	214	27	217	1	241	0	--	98	207	747	217	326	246
	教育、学習支援業	0	--	0	--	23	220	16	231	0	--	27	200	232	224	418	240
	医療、福祉	0	--	7	193	99	234	255	245	1	180	216	212	936	230	3,106	250
	サービス業（他に分類されないもの）	0	--	24	203	18	219	39	244	0	--	565	208	476	218	1,806	242
事 業 所 規 模 別	4人以下	0	--	3	195	3	199	4	216	0	--	66	219	100	209	78	226
	5～29人	1	200	23	205	33	219	39	226	8	203	469	212	780	220	1,106	237
	30～99人	2	204	45	207	62	211	137	229	3	200	975	209	1,196	223	3,427	243
	100～299人	0	--	73	204	25	219	148	240	0	--	1,441	211	1,133	226	5,728	248
	300～499人	0	--	39	211	5	230	61	236	0	--	770	211	469	231	3,555	254
	500～999人	0	--	72	207	63	239	254	255	0	--	1,024	208	655	227	4,893	253
	1000人以上	0	--	30	243	28	224	285	259	1	185	2,464	207	1,379	221	8,312	256

※1 令和7年3月から令和7年5月までの3ヶ月間の「雇用保険被保険者資格取得届」のデータのうち、被保険者となった年月日が令和7年3月1日～4月30日の間、被保険者となったことの原因が「新規学卒」であり、雇用形態がフルタイムの常用労働者に当たる「その他」の者を抽出し、さらに4月1日現在の年齢が15歳の者を中学校卒、18歳の者を高等学校卒、20歳の者を短期大学（高等専門学校を含む。）卒、22歳の者を大学卒とし、これらの年齢に該当する者を対象として作成したもの。

※2 雇用形態が常用であり、税込み額。毎月決まって支払われる各種手当（通勤手当等）を含む。パートタイマー、季節労働者は含まない。時間外手当、賞与など臨時の給与は含まない。

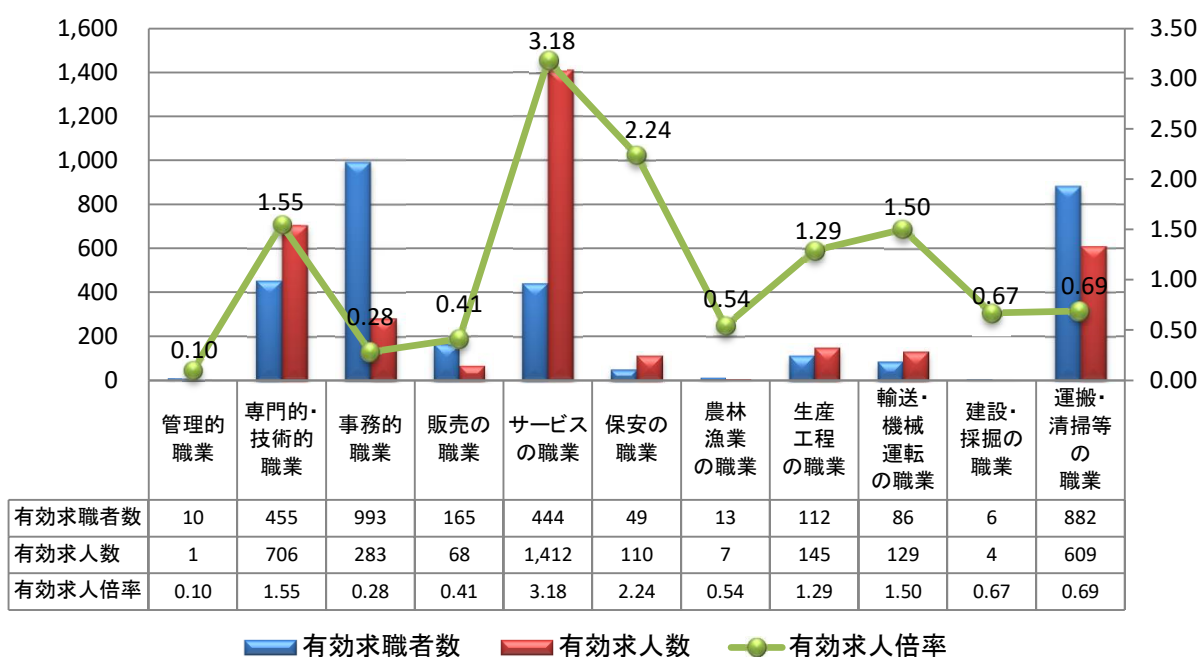
※3 平成23年6月改定の「厚生労働省編職業分類」に基づく区分。

## 求人・求職バランスシート

フルタイム求人・求職バランスシート（ハローワーク茨木）



パート求人・求職バランスシート（ハローワーク茨木）



※1 有効求職者数、有効求人数はそれぞれ「通常のフルタイム」「通常のパートタイム」の集計。

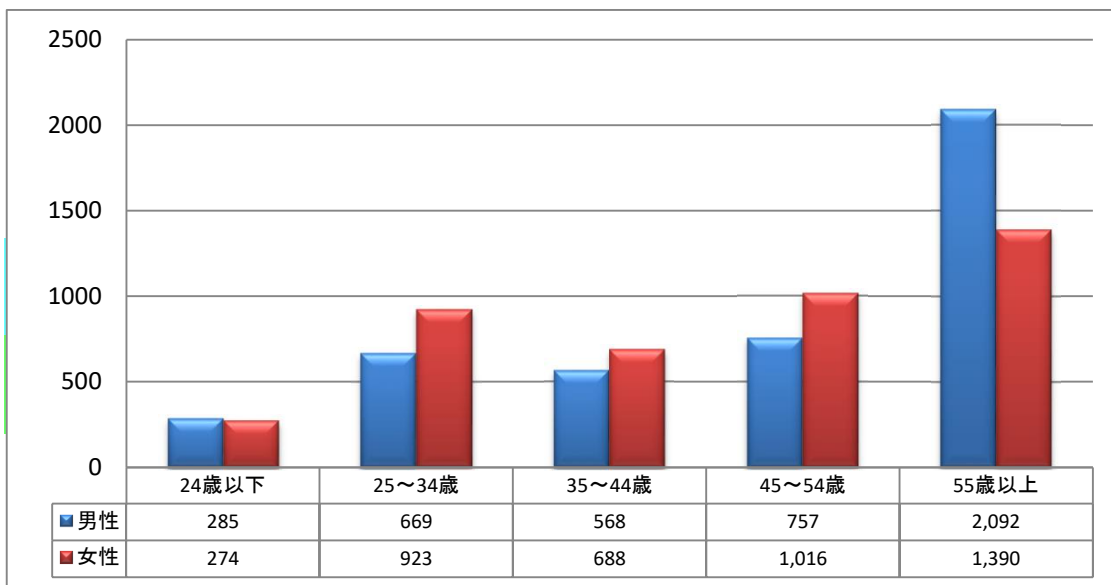
※2 専門的・技術的職業には、「建築・土木技術者」「情報処理技術者」「看護師」「保育士」等を含む。

※3 分類不能の職業を除く。

有効求人倍率が最も高い職種は、フルタイムは「建設・採掘の職業」、ついで「サービスの職業」、「保安の職業」となっており、先月と同じである。パートは「サービスの職業」、ついで「保安の職業」となっている。  
求職者が最も多い職種はフルタイム・パートともに「事務的職業」だが、有効求人倍率は他の職種と比べてかなり低く、フルタイム・パートともに0.28倍となっている。

## 年齢別有効求職者数

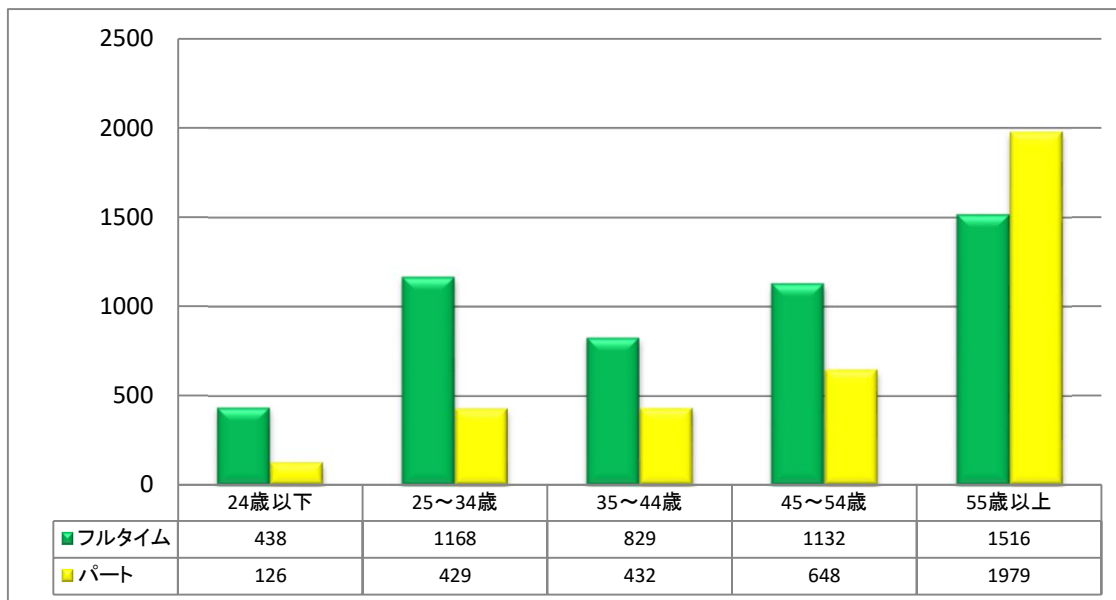
### ①年齢別・男女別に見た有効求職者数（ハローワーク茨木）



※平成16年11月から求職申込書における「性別」欄の記載が任意となったことに伴い、男女別の合計は全体の値と必ずしも一致しない。

男性の求職者で最も多い年齢層は「55歳以上」で、次いで「45～54歳」、「25～34歳」の順となっている。女性も「55歳以上」が最も多く、次いで「45～54歳」、「25～34歳」と男性と同じ順となっている。男女とも「24歳以下」の若年層の割合が最も低い。また男女を通じて最も多い年齢層は男性の「55歳以上」となっている。

### ②年齢別・雇用形態別に見た有効求職者数（ハローワーク茨木）

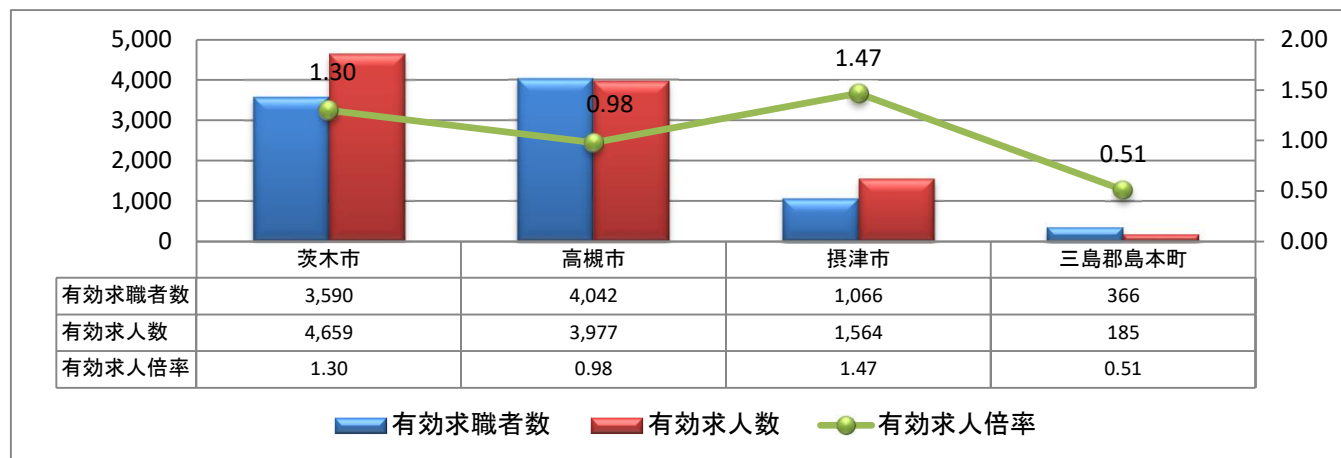


フルタイムを希望する求職者が最も多い年齢層は「55歳以上」で、パートを希望する求職者が最も多い年齢層も「55歳以上」となっている。

全体として、年齢が若いほどフルタイムの仕事を希望する割合が高く、55歳以上の高齢者のみパートを希望する人の数がフルタイムを希望する人の数を上回っている。

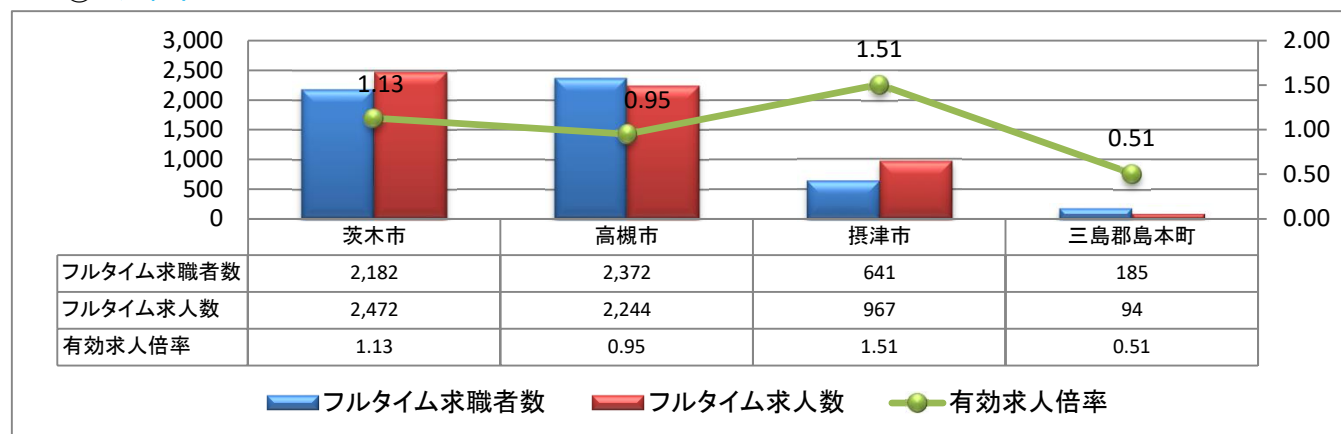
## 地域別求人・求職バランスシート

### ①地域別に見た有効求人倍率(合計)

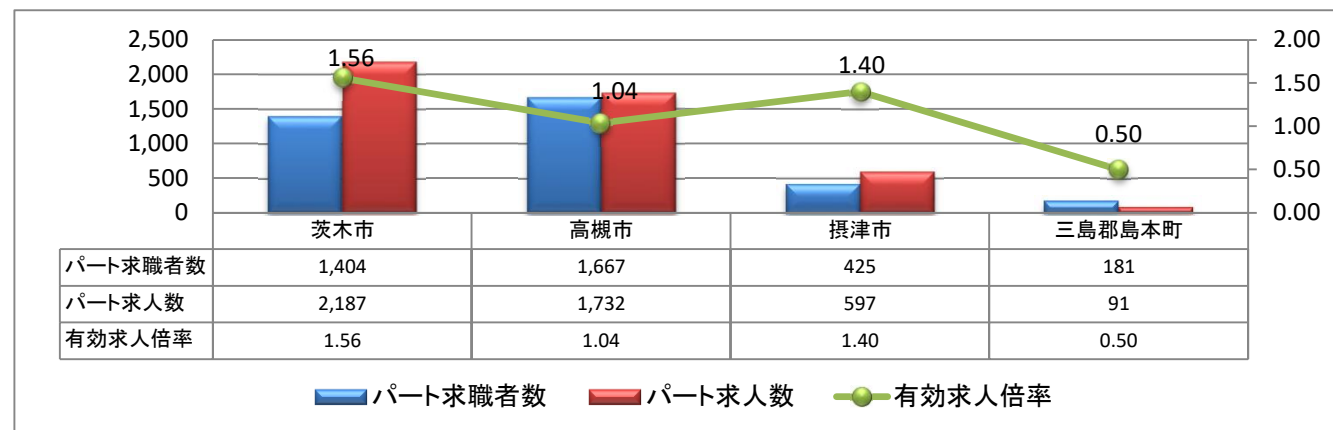


※地域別の有効求職者数は求職者の現住所、有効求人数は求人票の就業地を集計したもので、茨木市以外の受理件数を含む。  
※日雇を含む。

### ②フルタイム



### ③パート



## 産業別新規求人数（ハローワーク茨木）

令和7年12月内容	一般フルタイム			一般パートタイム			合計		
	当月	前年同月	前年同月比	当月	前年同月	前年同月比	当月	前年同月	前年同月比
産業計	2,123	1,906	11.4%	1,223	1,503	▲ 18.6%	3,346	3,409	▲ 1.8%
AB 農林漁業	0	0	—	0	0	—	0	0	—
01農業	0	0	—	0	0	—	0	0	—
02林業	0	0	—	0	0	—	0	0	—
03漁業	0	0	—	0	0	—	0	0	—
04水産養殖業	0	0	—	0	0	—	0	0	—
C 鉱業	3	0	—	0	0	—	3	0	—
05鉱業	3	0	—	0	0	—	3	0	—
D 建設業	178	261	▲ 31.8%	21	22	▲ 4.5%	199	283	▲ 29.7%
06総合工事業	80	60	33.3%	20	19	5.3%	100	79	26.6%
07職別工事業	45	84	▲ 46.4%	0	2	▲ 100.0%	45	86	▲ 47.7%
08設備工事業	53	117	▲ 54.7%	1	1	0.0%	54	118	▲ 54.2%
E 製造業	150	153	▲ 2.0%	59	70	▲ 15.7%	209	223	▲ 6.3%
09食料品	10	12	▲ 16.7%	32	10	220.0%	42	22	90.9%
10飲料	0	0	—	0	7	▲ 100.0%	0	7	▲ 100.0%
11繊維	0	0	—	0	0	—	0	0	—
12木材	0	0	—	0	0	—	0	0	—
13家具	2	2	0.0%	0	1	▲ 100.0%	2	3	▲ 33.3%
14ハルブ	10	10	0.0%	2	5	▲ 60.0%	12	15	▲ 20.0%
15印刷	2	5	▲ 60.0%	2	0	—	4	9	▲ 46.2%
16化学	7	39	▲ 82.1%	7	0	700.0%	14	26	▲ 46.2%
17石油	0	0	—	0	0	—	0	0	—
18プラスチック	12	5	140.0%	4	0	0.0%	16	15	6.7%
19ゴム	3	14	▲ 78.6%	0	0	0.0%	3	1	200.0%
20なめし革等	0	0	—	0	0	0.0%	0	0	—
21窯業	8	10	▲ 20.0%	0	0	0.0%	8	3	166.7%
22鉄鋼	1	6	▲ 83.3%	1	1	0.0%	2	7	▲ 71.4%
23非鉄	0	1	▲ 100.0%	0	0	—	0	1	▲ 100.0%
24金属製品	19	13	46.2%	4	8	▲ 50.0%	23	21	9.5%
25はん用機械	34	38	▲ 10.5%	0	1	▲ 100.0%	34	39	▲ 12.8%
26生産用機械	2	7	▲ 71.4%	0	0	—	2	7	▲ 71.4%
27業務用機械	0	0	—	0	0	—	0	0	—
28電子部品	1	6	▲ 83.3%	2	12	▲ 83.3%	3	18	▲ 83.3%
29電気機械器具製造業	22	15	46.7%	1	7	▲ 85.7%	23	22	4.5%
30情報通信機械	0	0	—	0	0	—	0	0	—
31輸送用機械器具製造業	17	1	1600.0%	1	4	▲ 75.0%	18	5	260.0%
32その他の製造業	0	0	—	3	2	50.0%	3	2	50.0%
F 電気・ガス・熱供給・水道業	0	0	—	0	0	—	0	0	—
33電気業	0	0	—	0	0	—	0	0	—
34ガス業	0	0	—	0	0	—	0	0	—
35熱供給業	0	0	—	0	0	—	0	0	—
36水道業	0	0	—	0	0	—	0	0	—
G 情報通信	1	18	▲ 94.4%	1	6	▲ 83.3%	2	24	▲ 91.7%
37通信	0	0	—	0	0	—	0	0	—
38放送	0	0	—	0	0	—	0	0	—
39情報サービス	1	0	—	1	0	—	2	0	—
40インターネット付随サービス業	0	18	▲ 100.0%	0	6	▲ 100.0%	0	24	▲ 100.0%
41映像	0	0	—	0	0	—	0	0	—
H 運輸業	235	168	39.9%	56	110	▲ 49.1%	291	278	4.7%
42鉄道業	0	0	—	0	0	—	0	0	—
43旅客運送	17	25	▲ 32.0%	2	15	▲ 86.7%	19	40	▲ 52.5%
44貨物運送	164	123	33.3%	48	64	▲ 25.0%	212	187	13.4%
45水運業	0	0	—	0	0	—	0	0	—
46航空運輸業	0	0	—	0	0	—	0	0	—
47倉庫業	46	17	170.6%	5	13	▲ 61.5%	51	30	70.0%
48運輸附帯サービス業	8	2	300.0%	1	18	▲ 94.4%	9	20	▲ 55.0%
49郵便業	0	1	▲ 100.0%	0	0	—	0	1	▲ 100.0%
I 卸売・小売	92	136	▲ 32.4%	63	45	40.0%	155	181	▲ 14.4%
50各種商品卸売業	0	0	—	0	2	▲ 100.0%	0	2	▲ 100.0%
51繊維・衣服等卸売業	0	0	—	0	0	—	0	0	—
52飲食料品卸売業	22	32	▲ 31.3%	12	3	300.0%	34	35	▲ 2.9%
53建築材料等卸売業	8	8	0.0%	4	1	300.0%	12	9	33.3%
54機械器具卸売業	4	4	0.0%	0	0	—	4	4	0.0%
55その他の卸売業	6	7	▲ 14.3%	13	2	550.0%	19	9	111.1%
56各種商品小売業	16	0	—	4	4	0.0%	20	4	400.0%
57織物等小売業	0	2	▲ 100.0%	0	5	▲ 100.0%	0	7	▲ 100.0%
58飲食料品小売業	6	12	▲ 50.0%	18	12	50.0%	24	24	0.0%
59機械器具小売業	20	20	0.0%	6	2	200.0%	26	22	18.2%
60その他の小売業	10	51	▲ 80.4%	6	14	▲ 57.1%	16	65	▲ 75.4%
61無店舗小売業	0	0	—	0	0	—	0	0	—
J 金融・保険	8	8	0.0%	1	0	—	9	8	12.5%
62銀行	0	0	—	0	0	—	0	0	—
63協同金融	0	0	—	0	0	—	0	0	—
64貸金業・クレジット等	0	0	—	0	0	—	0	0	—
65金融商品・先物	0	0	—	0	0	—	0	0	—
66補助的金融業等	0	0	—	0	0	—	0	0	—
67保険業	8	8	0.0%	1	0	—	9	8	12.5%
K 不動産	147	32	359.4%	6	11	▲ 45.5%	153	43	255.8%
68不動産取引業	136	17	700.0%	1	7	▲ 85.7%	137	24	470.8%
69不動産賃貸業・管理業	2	2	0.0%	5	2	150.0%	7	4	75.0%
70物品賃貸業	9	13	▲ 30.8%	0	2	▲ 100.0%	9	15	▲ 40.0%
L 学術研究	19	26	▲ 26.9%	9	13	▲ 30.8%	28	39	▲ 28.2%
71学術・開発	2	3	▲ 33.3%	0	0	—	2	3	▲ 33.3%
72専門サービス業	9	15	▲ 40.0%	5	12	▲ 58.3%	14	27	▲ 48.1%
73広告	3	0	—	3	1	200.0%	6	1	500.0%
74技術サービス業	5	8	▲ 37.5%	1	0	—	6	8	▲ 25.0%
M 飲食・宿泊	200	181	10.5%	50	269	▲ 81.4%	250	450	▲ 44.4%
75宿泊	22	30	▲ 26.7%	21	29	▲ 27.6%	43	59	▲ 27.1%
76飲食	138	118	16.9%	22	216	▲ 89.8%	160	334	▲ 52.1%
77持ち帰り	40	33	21.2%	7	24	▲ 70.8%	47	57	▲ 17.5%
N 生活関連・娯楽	476	291	63.6%	250	179	39.7%	726	470	54.5%
78理美容業	460	286	60.8%	148	143	3.5%	608	429	41.7%
79その他の生活サービス	13	4	225.0%	12	33	▲ 63.6%	25	37	▲ 32.4%
80娯楽業	3	1	200.0%	90	3	2900.0%	93	4	2225.0%
O 教育・学習	15	12	25.0%	21	26	▲ 19.2%	36	38	▲ 5.3%
81学校教育	10	10	0.0%	18	25	▲ 28.0%	28	35	▲ 20.0%
82その他の教育	5	2	150.0%	3	1	200.0%	8	3	166.7%
P 医療・福祉	531	444	19.6%	483	493	▲ 2.0%	1,014	937	8.2%
83医療業	206	189	9.0%	134	147	▲ 8.8%	340	336	1.2%
84保健衛生	2	0	—	0	3	▲ 100.0%	2	3	▲ 33.3%
85社会保険	323	255	26.7%	349	343	1.7%	672	598	12.4%
Q 複合サービス	0	0	—	0	3	▲ 100.0%	0	3	▲ 100.0%
86郵便	0	0	—	0	0	—	0	0	—
87協同組合	0	0	—	0	0	—	0	0	—
R サービス	68	143	▲ 52.4%	143	145	▲ 1.4%	211	288	▲ 26.7%
88廃棄物処理	2	8	▲ 37.5%	8	3	166.7%	13	11	18.2%
89自動車整備	2	10	▲ 50.0%	1	3	▲ 66.7%	6	13	▲ 53.8%
90機械修理	0	4	▲ 100.0%	0	0	—	0	4	▲ 100.0%
91紹介・派遣	23	34	▲ 32.4%	31	20	55.0%	54	54	0.0%
92その他の事業サービス	35	84	▲ 58.3%	97	109	▲ 11.0%	132	193	▲ 31.6%
93政治・経済・文化団体	0	0	—	5	4	25.0%	5	4	25.0%
94宗教	0	2	▲ 100.0%	0	0	—	0	2	▲ 100.0%
95その他のサービス業	0	1	▲ 100.0%	1	6	▲ 83.3%	1	7	▲ 85.7%
96外国公務	0	0	—	0	0	—	0	0	—
S 公務・その他	0	33	▲ 100.0%	60	111	▲ 45.9%	60	144	▲ 58.3%
97国家公務	0	0	—	0	1	▲ 100.0%	0	1	▲ 100.0%
98地方公務	0	33	▲ 100.0%	60	110	▲ 45.5%	60	143	▲ 58.0%
99分類不能の産業	0	0	—	0	0	—	0	0	—

※季節求人を除く。