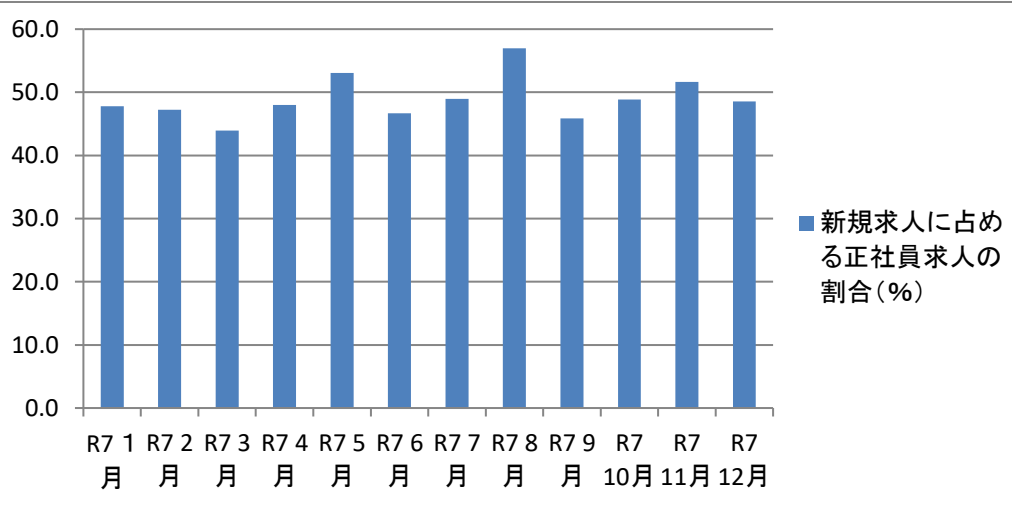
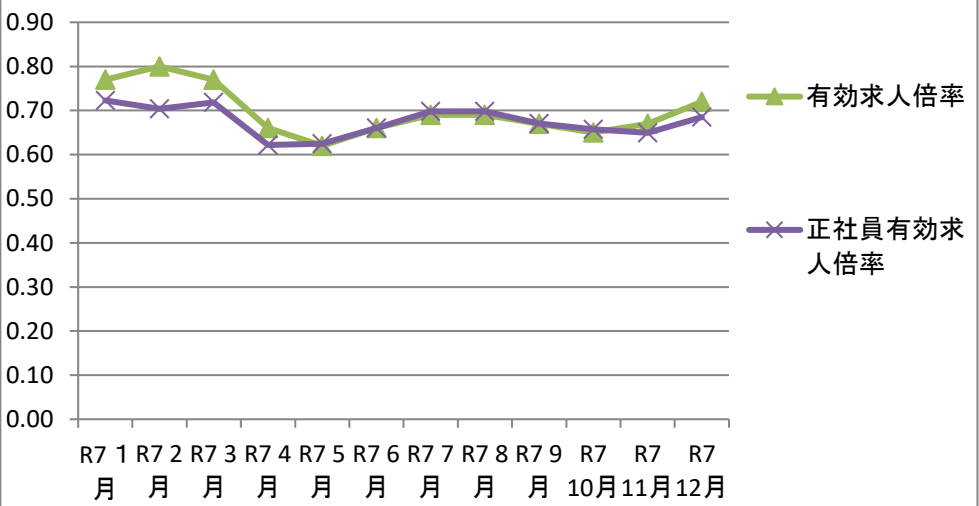
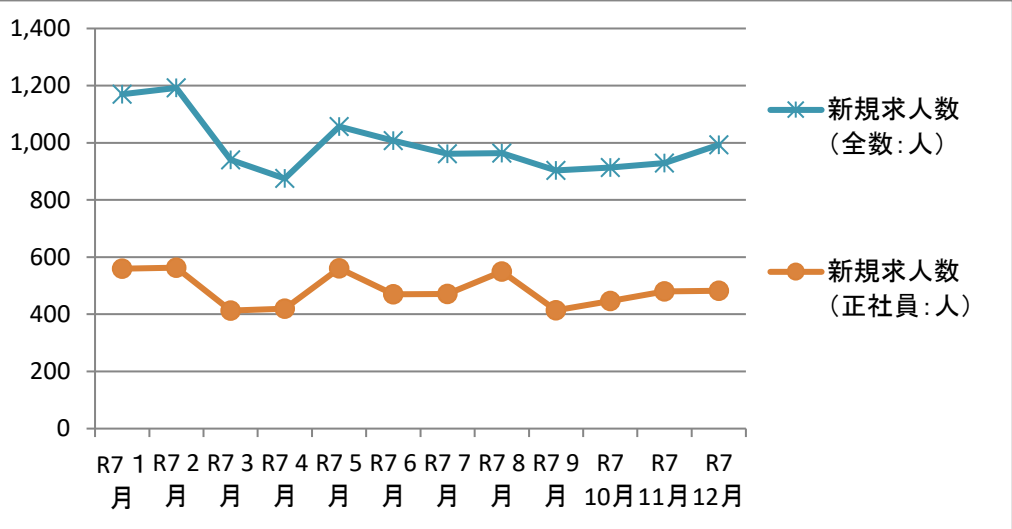
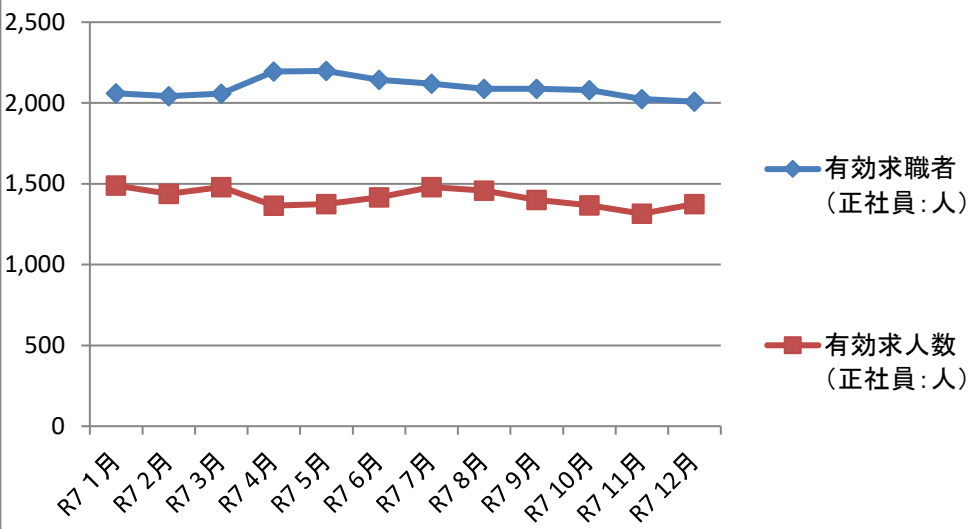


有効求人倍率等の推移(河内長野所管内)

ハローワーク河内長野

	R7 1月	R7 2月	R7 3月	R7 4月	R7 5月	R7 6月	R7 7月	R7 8月	R7 9月	R7 10月	R7 11月	R7 12月
有効求職者(正社員:人)	2,060	2,043	2,059	2,195	2,198	2,144	2,119	2,088	2,087	2,079	2,025	2,008
有効求人数(正社員:人)	1,489	1,438	1,479	1,365	1,374	1,416	1,479	1,457	1,400	1,367	1,315	1,375
有効求人倍率	0.77	0.80	0.77	0.66	0.62	0.66	0.69	0.69	0.67	0.65	0.67	0.72
正社員有効求人倍率	0.72	0.70	0.72	0.62	0.63	0.66	0.70	0.70	0.67	0.66	0.65	0.68
新規求人数(全数:人)	1,170	1,192	940	875	1,057	1,007	962	964	903	913	929	993
新規求人数(正社員:人)	559	563	413	420	561	470	471	549	414	446	480	482
新規求人に占める正社員求人の割合(%)	47.8	47.2	43.9	48.0	53.1	46.7	49.0	57.0	45.8	48.8	51.7	48.5



※令和3年9月以降の数値には、オンライン登録が含まれています。