

4

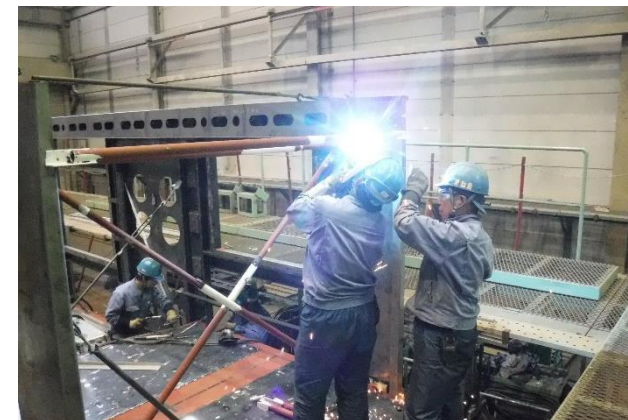
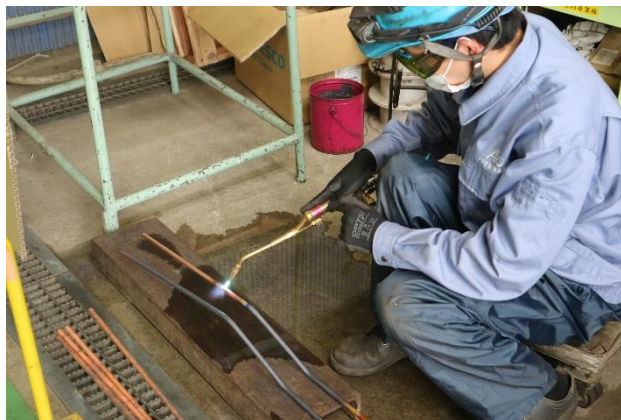
アルナ協同事業株式会社



求人はこちらから↑

所在地：摂津市阪急正雀 1-2 阪急電鉄正雀工場内

設立：2007 年 5 月 従業員数：40 名



募集している職種

鉄道車両の製造 『艤装（電気・配管）』・『溶接』

企業の特徴・事業内容・製品・PR ポイントなど

鉄道車両（阪急電車・全国の路面電車）を製造する会社です。阪急電鉄正雀工場内にて勤務になります。阪急正雀駅から徒歩 1 分の距離に工場がある、駅チカの会社になります。阪急電車のリニューアル工事を中心に、路面電車を北は札幌から南は鹿児島まで、近場は阪堺電車と多種多様な電車製造に携わることができます。

人事担当者からのひとこと・先輩職員の声など

弊社は構体（溶接）・塗装（室内外の塗装）・内装（客室製造）・艤装（電気・配管）の 4 部門があり、鉄道の製造工程の全てを携わっています。（設計等はない）特に新車（路面電車）は何もないゼロの状態から構体（車体基礎）から溶接で組み上げ、形にしていきますので「電車を造っている！」という実感と達成感を味わえます。