

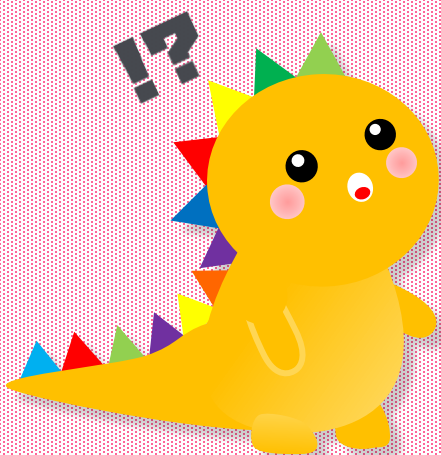
2月セミナー

厚生労働省
Ministry of Health, Labour and Welfare

大阪労働局

ハローワーク

大阪府



ぎせんこう
って何だ!?

事前予約制・先着順

こうとうしよくぎょう んぎじゅつせんもんこう

高等職業技術専門校（ぎせんこう）とは、主に「ものづくり」の技能を身に付け、就職に役立てていただくための大阪府が実施する公的訓練施設です。これまでに受講されたほとんどの方が、未経験からトライして正社員就職を実現しています！令和6年度修了生の就職率はなんと91.5%！！あなたも本気で一生モノのスキルを身につけてみませんか？

2026年4月入校生大募集中！

2/17

火

会場 ハローワーク布施 小会議室

14:15～16:00

当セミナーの参加は、雇用保険受給にあたっての求職活動実績になります。

第一部または第二部のみの参加も可能！

第一部

夕陽丘校

14:15～15:00

「建築業界のお仕事紹介」 定員：15人

第二部

南大阪校

15:15～16:00

「IT業界のお仕事紹介」 定員：15人

お申し込み先

〒577-0056

ハローワーク布施

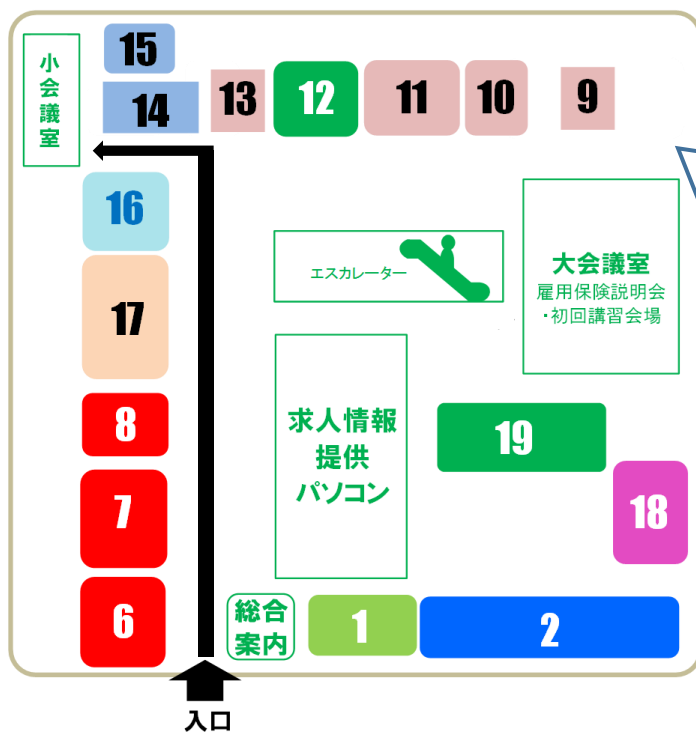
職業訓練窓口(①9番窓口)

東大阪市長堂1-8-37 イオン布施駅前店4F

06-6782-4221 (42#)

受付時間 8:30～17:15 (平日)





ハローワーク布施の
フロアマップです。

セミナー当日は
直接小会議室へ
お越しください。

職業訓練についての
ご相談・ご質問は
①9番窓口まで！

12 学卒窓口

16 障害者等相談窓口

6 資格決定窓口

7 雇用保険受給に関する
相談・認定等の窓口

8 認定窓口

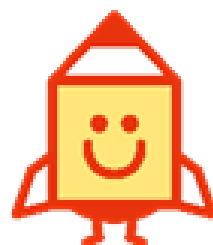
1 職業紹介窓口

2 職業相談窓口

わかものコーナー
35歳からのキャリアアップコーナー
シニアコーナー
人材確保対策コーナー

18 マザーズコーナー

19 職業訓練窓口



ハロートレーニング
—— 急がば学べ ——

職業訓練（ハロートレーニング）って何？

公的職業訓練（通称：ハロートレーニング）とは、

- ・ 雇用保険を受給している求職者を主な対象とする「公共職業訓練」
- ・ 雇用保険を受給できない求職者を主な対象とする「求職者支援訓練」

の総称です。

キャリアアップや希望する就職を実現するために、必要な職業スキルや知識を習得することができる公的な制度であり、**受講料は基本的に無料**です。
※テキスト代は自己負担になります（在職者や学卒者の方を対象としたものは有料）

離職者向けのハロートレーニングの期間は、基本的には2～6か月となりますが、1年間や2年間の訓練もあります。

職業訓練（ハロートレーニング）について詳しくは
ハローワーク訓練担当窓口へご相談またはホームページをご覧ください！

ハロートレーニング

検索

