

保育のお仕事に興味のある方！復職・就職をお考えの方！

# 施設見学会 & 就職相談会

※雇用保険受給中の方の  
求職活動実績になります！

箕面市

社会福祉法人あおば福祉会  
瀬川保育園

〒562-0045 箕面市瀬川 3-2-6

令和 8 年 1 月 30 日 (金)



定員  
10 人



寝屋川市

社会福祉法人  
大阪誠昭会  
幼保連携型認定こども園  
おやがわ成美の森  
こども園

〒572-0043 寝屋川市錦町 21-6

令和 8 年 1 月 28 日 (水)



定員  
15 人

大阪市

社会福祉法人  
ほしの会

くるみアカデミー  
保育園

〒535-0005 大阪市旭区赤川 2-1-20

令和 8 年 1 月 20 日 (火)



定員  
10 人

施設見学・保育士体験・  
質問・相談ができる！  
無資格・未経験の方も  
大歓迎！

イベント情報は  
コチラ



迷うなら  
ぜ～んぶ、  
行っちゃえ！

社会福祉法人  
みおつくし福祉会

認定こども園 阿倍野保育園

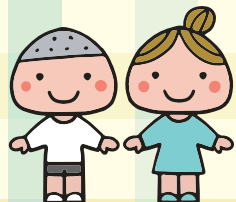
〒545-0004 大阪市阿倍野区文の里 3-6-10

令和 8 年 1 月 14 日 (水)



定員  
20 人

大阪市



社会福祉法人萬年会

黒土こども園たあとる

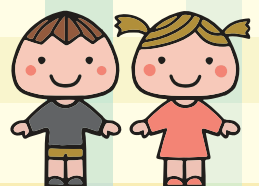
〒591-8024 堺市北区黒土町 13-4

令和 8 年 2 月 6 日 (金)



定員  
10 人

堺市



## 【お問い合わせ】

大阪府社会福祉協議会 大阪福祉人材支援センター内

大阪府保育士・保育所支援センター (大阪府受託事業)

〒542-0065 大阪市中央区中寺 1-1-54 大阪社会福祉指導センター

お申し込み時にご入力いただいた情報は、共催の大阪労働局・各ハローワークと情報共有させていただきます。  
当イベント以外の目的に使用いたしません。

共催：大阪労働局 ハローワーク梅田 ハローワーク阿倍野 ハローワーク池田 ハローワーク枚方 ハローワーク堺

お申し込みはコチラから



oskhoiku@gmail.com

06-6762-9006

(平日 9:00 ~ 17:00 受付)

