

35歳以上の ミドル世代のための

経験不問・正社員求人

& 就職面接会 企業説明会

参加無料・予約不要 / 当日参加OK

2025年12/11(木) 12:00-16:30
面接会(ブースオープン13:00~)

参加企業
70社

会場

天満橋OMMビル 2階 A・Bホール

大阪市中央区大手前1丁目7-31

京阪電車「天満橋」駅東口、Osaka Metro 谷町線「天満橋」駅北改札口からOMM地下2階に連絡



企業PR冊子 閲覧用



詳細はコチラ▶▶▶

大阪労働局 ミドル世代支援サイト



35歳以上のミドル世代のための就職面接会 & 企業説明会 出展企業PR冊子一覧

索引	事業所名	募集職種	ページ
あ	AIPA 株式会社 大阪事業所	営業スタッフ、製造スタッフ	1
あ	ALSOK 株式会社	営業、技術職、警備職／機械警備、資金管理、警備輸送	2
い	茨木精機 株式会社	総務、営業、営業技術、電気配線工	3
う	うえろく 株式会社	薬局事務、営業アシスタント	4
う	梅田運輸倉庫 株式会社	人事業務、総合職、10トントラックドライバー、 2トン・4トントラックドライバー、倉庫職	5
え	株式会社 エナジックインターナショナル	回路設計エンジニア、生産技術設備の管理スタッフ、 倉庫の管理及び運搬業務	6
お	大阪車輛 株式会社	営業、設計技術	7
お	社会福祉法人 大阪府障害者福祉事業団	支援員	8
か	かね徳水産 株式会社	営業事務、営業事務及び一般事務、食品製造加工スタッフ、 市場内集荷・仕分梱包・配送、物流	9
か	株式会社 河上	営業	10
き	キーウェア西日本 株式会社	プロジェクトマネージャ、プロジェクトリーダー、 システムエンジニア、技術営業	11
き	九州観光 株式会社	ルート営業	12
き	近畿産業 株式会社	事務職兼作業補助、ドライバー及び工場内作業	13
き	株式会社 近鉄・都ホテルズ	レストラン調理スタッフ、レストランホールスタッフ	14
き	近物レックス 株式会社 大阪支店	集配ドライバー	15
く	株式会社 Good Life	介護スタッフ	16
く	株式会社 グリーンプラニング	現場スタッフ	17
こ	鴻池運輸 株式会社	倉庫事務、フォークリフトオペレーター	18
こ	株式会社 ゴールド警備保障	営業事務、警備スタッフ、役員付運転手・車両管理業務	19
こ	コーマ 株式会社	営業	20
こ	株式会社 小西製作所	ベアリングの製造及び精密部品の製造・加工	21
さ	SATO社会保険労務士法人	一般事務	22
さ	三紀運輸北大阪 株式会社	総合事務職	23
さ	三和パッキング工業 株式会社	国際事業部員(貿易事務)、秘書業務、海外課営業員、工場作業員	24
さ	サンワード 株式会社	製造スケジュールの調整・事務サポート	25
し	照永電機 株式会社	商品開発、生産管理	26
し	新晃工業 株式会社	総合職	27
し	新日本ウエックス 株式会社	総務経理職、タオル・シーツ類のクリーニングに関わる業務、 ルート配送、商品管理業務	28
す	スキルシステムズ 株式会社	Web系開発、ソフトウェア技術者	29
せ	星光ビル管理 株式会社	ビル設備保守点検、ビル常駐警備、ビルクリーニングスタッフ	30
せ	西濃運輸 株式会社	事務、仕分スタッフ（夜間仕分作業）／（昼勤）、 小型／大型トラックドライバー	31
せ	セコムジャスティック 株式会社	常駐セキュリティスタッフ	32
そ	SOMPOケア 株式会社	介護スタッフ	33
た	第一鋼業 株式会社	熱処理オペレーター	34
た	株式会社 第一管財	営業スタッフ、警備員、社用車運転手	35
た	第一建設設計 株式会社	一般事務職（業務補助）、 建設コンサルタント（道路、橋梁、下水道）	36
た	株式会社 TATSUMI	ルート営業、セクションリーダー候補	37
た	株式会社 タナカ オオトリガスセンター	ガス機器の保守巡回員	38

35歳以上のミドル世代のための就職面接会 & 企業説明会 出展企業PR冊子一覧

索引	事業所名	募集職種	ページ
て	株式会社 テクニカル・ノア	貿易事務、航空貨物作業員	39
と	株式会社 トライアウト	WEBデザイナー・コーダー、プロモーション全般の広告・販促営業、 イベントの企画と運営・イベントディレクター、編集／制作進行ディレクター	40
な	中川ジャパン 株式会社	包丁の研ぎ職人	41
な	株式会社 中谷商会	構内作業スタッフ、構内トラック運転手兼作業スタッフ、 倉庫スタッフ	42
な	並田機工 株式会社	機械オペレーター、溶接ロボットオペレーター	43
に	日産建物管理 株式会社	管理営業職、設備点検・修繕、本社定期巡回清掃社員	44
に	株式会社 ニッタン	営業一般事務、内勤中心のルート営業	45
に	株式会社 ニットー	建築営業、防水・防虫工事のルート営業、防水工	46
に	株式会社 日本介護医療センター	一般事務、入居相談アドバイザー、介護	47
に	日本昇降機 株式会社	エレベーター等のメンテナンス	48
ぬ	布亀 株式会社	宅配のサンプル配りと宅配申込受付	49
の	株式会社 野田運送店	4トンウィング車ドライバー	50
は	ハート封筒 株式会社	工場事務、封筒製造スタッフ、印刷オペレーター	51
は	パナソニックエイジフリー 株式会社	福祉用具の提案営業、介護	52
は	有限会社 浜岡鍍金工業所	一般事務、品質管理業務、工場内作業	53
ひ	株式会社 ビバック	一般事務、サービス提供責任者、福祉用具専門相談員、介護職	54
ひ	枚方太陽 株式会社	PLC・ロボット制御プログラマー、資材営業、 機械組み立て作業、機械設計	55
ひ	株式会社 ヒラノ・スカイ・サポート	空港グランドハンドリング業務	56
ふ	フードテクノエンジニアリング 株式会社	冷熱設備設計・施工管理、電気工事、 エネルギーマネジメントシステム（EMS）事業	57
へ	社会医療法人 ペガサス（馬場記念病院）	事務職員、看護師准看護師、介護職員	58
へ	ベンダーサービスセンター 株式会社	飲料用機材の設置・修理、自動販売機等の設置業務	59
ま	株式会社 マコトフードサービス	接客・調理業務	60
み	ミネロン化成工業 株式会社	製造	61
や	山本化学工業 株式会社	機械オペレーター	62
や	山崎製パン 株式会社	パン・和洋菓子の製造、パン和洋菓子等の仕分、配分	63
ゆ	株式会社 ユアサデザインルーム	工事写真撮影	64
ゆ	医療法人社団 湯川胃腸病院	介護スタッフ、看護師（正看）、薬剤師、ナースエイド	65
ゆ	豊開発 株式会社	営業職（ルート営業）、施工管理職（現場管理）	66
ゆ	株式会社 ユニテックス	大学施設の警備、施設警備員、建物設備対応スタッフ、消防設備 点検スタッフ（メンテメイン）、官公庁での設備管理員、大学の施設警備員	67
ゆ	株式会社 ユニバーサル・セキュリティー	施設警備、警備業駐車場管理、駐車場警備	68
よ	吉川運輸 株式会社	一般事務、フォークリフトオペレーター	69
わ	和伸工業 株式会社	機械加工、プレスオペレーター	70

AIPA 株式会社 大阪事業所

所在地 大阪市住之江区平林南 1-3-8 2

従業員数 58 名

業種 製造業 (古紙再生パルプ・新素材パルプ・他)



事業内容

私たち「AIPA株式会社」は、古紙再生に特化した素材メーカーです。直近では、積み重ねてきた実績とノウハウを活かし、"脱プラ"やSDGsに直結する新素材の開発・実用化にも取り組んでいます。

担当者からのメッセージ

少人数ということもあり、業務の幅を広げていながら、自身のキャリアアップを図ることができます。ものづくり企業での業務経験の有無に関わらず、0から挑戦し成長できる安心の環境ですので、皆様のご応募お待ちしております。

募集職種

- ◆製造スタッフ (古紙原料回収・梱包作業)
製品原料となる古紙の回収・梱包業務を担当頂きます。
- ◆営業スタッフ (古紙原料調達)
製品原料となる古紙の調達・回収業務を担当頂きます。

勤務地

大阪市住之江区

会社PR

★AIPAの働きやすいポイント★

- ・年間休日126日 (ワークライフバランス抜群)
- ・未経験スタートの先輩が多数
- ・研修制度と資格取得制度が充実
- ・業務に必要な資格や免許の取得費用や移動費、講習費用などは合否問わず全額会社が負担 (県外に行く場合は交通費、宿泊費、手当を付与)

◎その他福利厚生も充実◎

無料駐車場完備、社内分煙、制服支給 (定期的に消耗品支給)、永年勤続表彰制度、慶弔見舞金、バースデープレゼント、給食あり、ウォーターサーバー、フリースタンド完備、古紙交換



会社紹介HP



<https://aipa.or.jp>

1日のスケジュール例 (製造スタッフ)

時刻	内容
8:00	出勤・朝礼 (回収業務や1日の作業スケジュール等の確認)
8:15	営業担当に同行し古紙回収 回収した古紙の破砕・梱包作業
12:00	昼休憩
13:00	古紙破砕・梱包・出荷作業等
15:00	設備修繕・清掃等
16:00	日報処理等 5S活動やその他事務作業
17:05	退勤 (工場警備システム作動) 定時退勤が基本

ALSOK株式会社

所在地	東京都元赤坂 1 - 6 - 6
従業員数	連結 6 4 7 3 3 名 単体11559名
業種	警備業



事業内容

- ・セキュリティ事業（機械警備・警備輸送・常駐警備）
- ・総合管理・防災事業
- ・介護事業
- ・その他

【上場市場】東京証券取引所プライム市場
【連結売上高】 5,518億円
【連結経常利益】 431億円
【事業所】 本社、56支社、35支店、246営業所
(2025年3月31日現在)

担当者からのメッセージ

「人にやさしい街は、勇気ある人に守られている。」

ALSOKの仕事は、最先端技術を駆使し「安全安心なプラットフォーム」を創造することです。

ガードマンの仕事だけではありません。営業、技術など様々な人が活躍しています。

仕事を通じて「社会貢献したい」という皆様の活躍できるフィールドが見つかるはずです。

募集職種

- ☐機械警備業務 ☐警備輸送業務 ☐資金管理業務
☐営業職 ☐技術職

勤務地

大阪府下
・大阪支社（大阪市中心部）
・警送近畿支社（大阪市東成区）
・営業部（江坂・梅田・難波・堺・東大阪）
その他拠点、多数有り。

研修制度、福利厚生

- ★充実した研修制度で未経験者も安心！
- ★明確なキャリア制度で着実にステップUP！

☐ ■国内トップクラスの福利厚生■ ☐

- ◆退職金制度（勤続3年以上）
- ◆社会保険完備
- ◆グループ保険
- ◆住宅取得支援・財産形成支援・社内貸付金制度
- ◆リゾートホテルやテーマパークの割引制度
- ◆年次有給休暇（初年度10日、最高20日）
- ◆プラチナホリデー制度（9連休以上を計画的に取得）
- ◆パールホリデー制度（3か月ごとに休暇取得が可能）

会社紹介HP



<https://www.alsok.co.jp>

1日のスケジュール例（機械警備・夜勤）

時刻	内容
1 8 : 0 0	出勤 夕礼（装備確認、申し送り等）
1 8 : 1 5	各種点検（鍵、車両等）
1 8 : 3 0 ~ 2 1 : 0 0	出勤（ATM障害対応など） 待機・事務処理等
2 1 : 0 0 ~ 2 2 : 0 0	休憩
2 2 : 0 0 ~ 2 : 0 0	出勤（対象先の異常確認など） 待機・事務処理
2 : 0 0 ~ 4 : 0 0	休憩
4 : 0 0 ~ 9 : 0 0	出勤（鍵の解錠業務など） 待機・事務処理 退勤 ※出勤内容は日によって異なります。

茨木精機株式会社

所在地 茨木市新中条町5-5

従業員数 102名

業種 製造業（機械）



事業内容

皆さんの身近にあるような食品・日用品・医療品など様々な商品の包装する際に使われている自動包装機の製造・販売・設計・開発を行っております。

担当者からのメッセージ

当社は茨木の地で創業61年を誇る自動包装機メーカーです。
多くの人々の生活に欠かすことができない包装に携わってみませんか？
話だけ聞いてみたいという方も歓迎です。
お気軽にブースにお越しください。

募集職種

営業職・・・自動包装機の販売提案営業
営業技術職・・・包装機械納入時の据付・納入後のメンテ
総務職・・・採用業務・勤怠管理・イベント運営等
電気配線職・・・自動包装機の電気配線

勤務地

大阪府茨木市（各職種）
広島県広島市・埼玉県草加市
福岡県大野城市・香川県丸亀市（営業・営業技術職）

会社PR

弊社の強みは「安定性」と「顧客ニーズに寄り添った機械づくりを行っている」ことです。
『包装』は景気が悪くなったらやめるという事はなく、景気の変動を受けにくいです。
また、今後ますます包装の需要は高まってくることが予想され、自動包装機業界として安定しているという強みがあります。
また、当社では、お客様のニーズにお応えできるよう、決まった型式の包装機をカスタマイズ製造し、お客様に提供することで、信頼を勝ち得ているという強みがあります。

1日のスケジュール例（営業職）

時刻	内容
9：00	出社・朝礼・メール電話対応
10：30	顧客訪問・打ち合わせ
12：30	休憩
14：00	帰社・顧客対応・仕様書作成
16：00	部署内ミーティング
17：00	関係部署との打ち合わせ
18：00	退勤 ※場合によって残業となる事があります

会社紹介HP



<https://ibarakiseiki.com/>

うえろく株式会社

本社所在地

大阪府中央区谷町9丁目1-22
NK谷町ビル7階

従業員数

170名

業種

福祉用品販売業、薬局事業 他



薬局本店 外観

都島店

事業内容

- ・福祉用品貸与・販売事業
- ・薬局事業、居宅介護支援事業
- ・デイサービス・訪問介護事業
- ・住宅型有料老人ホーム事業
- ・その他 関連会社多数

担当者からのメッセージ

幅広い年齢の者が在籍しており、社員の成長と長く働ける環境を目指しています。
また、事業自体が生活へのお困りごとに対応しているため、社内で「困った」を相談できる体制を整えています。
従業員の大半は未経験で入社しておりますので、入社後の研修体制は充実しています。
どうぞお気軽にブースにお立ち寄りください。

募集職種

- ・営業アシスタント
(福祉用品貸与・販売部門の事務職)
- ・薬局事務 (薬局部門の事務職)

勤務地

営業アシスタント
(天王寺店、吹田店、大阪東店、
守口店、阿倍野店、大阪西店、
香里園店、都島店、平野店のいずれか)
薬局事務
(本店、上本町店のいずれか)

業務内容

〔営業アシスタント〕
営業職の補助として書類の作成などのサポート業務を担当いただきます。
また、利用者様宅に車いすや歩行器といった商品の納品を行っていただく業務もあります。

〔薬局事務〕
患者様の窓口対応、レセプト請求、レセコン入力、お薬カレンダーへの薬の投入を担当いただきます。また、施設への薬の配達などの薬剤師の補助業務もあります。

1日のスケジュール例

時刻	内容(営業アシスタント)	時刻	内容 (薬局事務)
9:00	出勤、メール確認、朝礼 (1日の業務確認)	9:00	出勤、掃除、開局の準備 朝礼 (1日の業務確認)
	商品荷受け・検品・到着連絡、レジ締め作業、FAX・郵便物処理 データ入力、書類作成、電話メール対応		商品荷受け・検品・到着連絡、窓口対応、調剤補助、書類作成、電話メール対応
	※月2回の営業会議にも参加し、タイムリーな情報共有を行う		来客がない間にレセコン入力、レセプト請求
12:00	休憩 (順番に)	12:00	休憩 (順番に)
13:00	営業からの問い合わせ電話 メール対応、書類作成、データ入力、書類管理業務等、パワーポイントにて資料作成	13:00	窓口対応、店舗内のポップアップ作成、お薬の配達、書類管理業務、電話メール対応
17:00	営業のレジ立ち合い、翌日対応分の書類準備	17:30	閉局の準備 1日の締め作業
18:00	退勤	18:00	退勤

会社紹介HP



<http://www.ueroku.jp/>



梅田運輸倉庫株式会社

所在地 大阪市福島区福島 6 - 2 5 - 1 1

従業員数 1 1 1 8 名

業種 運輸・倉庫業



事業内容

輸配送、倉庫管理から合理的・効率的な物流システムのご提案まで、お客様のあらゆるニーズにお応えしています。
大手食品メーカーやスポーツメーカーなどとお取引をしており、当社センターで管理している商品は、お酒、食品、ゴルフクラブ、タイヤなど多岐にわたります。

担当者からのメッセージ

当社では各種研修制度や資格取得支援制度を充実させており、物流業界未経験の方でも歓迎します。
近年は、毎年の給与ベースアップや年間休日数の増加など、福利厚生面の充実にも力を入れています。また、定年年齢は65歳となっており、長く活躍いただける環境となっています。
お気軽にブースにお立ちよりください。

募集職種

- ・総合職：倉庫管理業務、運送事業での配車業務などの事務系の業務を経験し、物流のスペシャリストを目指します。
- ・倉庫職：倉庫において荷主様からお預かりしている商品の入出庫・保管及び在庫管理などを行います。
- ・運送職：トラックドライバーを募集しています。

勤務地

大阪市福島区・西成区、
東大阪市、大東市、門真市、
交野市、摂津市、茨木市

会社PR

《働きやすい職場認証制度「二つ星」取得》
《健康経営優良法人認定》

■安定した経営基盤

当社は関西・関東に26の営業拠点を構え、300台近いトラックを保有しています。
大手食品メーカーやスポーツメーカーと安定したお取引があり、年間売り上げは100億円規模です。

■働きやすい職場環境構築

「企業は人材が財産・そのためには安全と健康が第一」の経営思想のもと、安全を軸とした各種研修の実施、トラックには最新の安全設備を導入、健康管理体制の強化など従業員の安全と健康への取り組みを積極的に行っています。



会社紹介HP



ホームページ <https://umeda.co.jp/>
Instagram
<https://www.instagram.com/umedaunyusouko/>

1日のスケジュール例（総合職＜事務系＞）

時刻	内容
8 : 3 0	出勤、朝礼、体操（事務所）
9 : 0 0	メール確認、1日の段取り確認（事務所）
9 : 3 0	ピッキング、出荷準備（倉庫）
1 2 : 0 0	休憩
1 3 : 0 0	出荷準備、在庫管理（倉庫内）
1 5 : 0 0	社内打合せ（事務所）
1 6 : 0 0	伝票処理、パートアルバイトのシフト管理（事務所） 出荷作業（倉庫）
1 7 : 3 0	退勤 ※物量等により1～2時間程度の残業あり ※一日の流れは営業所によって異なります

株式会社
エナジック
インターナショナル
大阪工場

所在地	大阪府交野市星田北 1 - 4 0 - 1
従業員数	1 3 0 名
業種	製造業



事業内容

人の身体の 7 0 % は水で形成されています。元気と長寿の源は水にありと言っても過言ではありません。当社はこの理念のもと、医療健康機器であるアルカリイオン水連続生成器の製造・販売を行っています。当社はUSAを中心に海外に拠点を開設し、世界に情報を発信するグローバル企業としてワールドワイドに事業を展開しております。

担当者からのメッセージ

大阪工場は交野市に製造工場、枚方市に部材管理倉庫があります。幅広い年齢の者が働いており、グループで1つの業務を行っています。何か分からないことや疑問に思うことがあればメンバーに聞ける環境です。皆様のご応募をお待ちしています。お気軽にブースまでお立ち寄りください。

募集職種

- ①開発職：回路設計エンジニア
- ②設備職：生産技術設備の管理スタッフ
- ③物流職：倉庫の管理及び運搬業務【未経験可】
- ④物流職：倉庫の管理及び運搬業務

勤務地

- ①～③交野市星田北 1 - 4 0 - 1
- ④枚方市春日北町 1 - 1 3 - 1

会社PR

知識・経験に応じた業務から始めていただきます。「モノづくりが好き」「新しいことに挑戦したい」「仕事もプライベートも妥協したくない」「自分の時間もしっかり確保したい」そんな方にピッタリの職場です。各委員会で社員の意見を聞き、働きやすい環境・制度を整えていく会社です。日勤のみで夜間の勤務はありませんので、生活のリズムが乱れる心配はありません。完全週休二日。土日祝休み。休日はしっかりリフレッシュが可能。メリハリをつけて働けます。ワークライフバランスを重視される方にオススメの職場です。有給消化率 8 6 % (2 0 2 4 年実績) 年末年始や夏季等は長期連休有り。

- ・制服、制帽、安全靴の支給。
- ・昼食の補助。(社内弁当のみ半額の 2 4 0 円を補助)
- ・交野工場は自動車バイク通勤可(駐車場無料)
- ・当社は誰もが安心して産育休を取得できる職場です。

会社紹介HP



<https://www.enagic.co.jp/corp/>

1日のスケジュール例（開発職）

時刻	内容
8 : 3 0	勤務開始、メール確認、試作機器のデータ収集
1 0 : 0 0	休憩 5 分 企画書・資料作成、データ入力
1 2 : 0 0	お昼休憩 4 0 分
1 3 : 0 0	お客様対応、企業訪問、試作機器のテスト
1 5 : 0 0	休憩 5 分 完了連絡（電話メール対応）、資料作成
1 6 : 0 0	社内会議、打ち合わせ
1 7 : 2 0	退勤 ※基本的に定時でお帰りいただいています。場合により 1 時間程度の残業の可能性は有り。

大阪車輛株式会社

所在地 豊中市庄本町4丁目4-1

従業員数 43名

業種 輸送用機械器具製造業



事業内容

製鋼所、造船所等の重工業から軽工業に至るまで、施設内等における重量物の運搬作業用車輛から、流通業・製造業の倉庫・物流センターなどにおける輸送・保管に使用するパレット等を設計、製造、販売しております。

担当者からのメッセージ

自身の提案、設計した製品が形になりお客様から喜びの言葉を頂けたり、完成品を見届けることが出来る為、やりがいがあり、この仕事の面白さです。皆様のご応募をお待ちしています。お気軽にブースにお立ち寄りください。

募集職種

- ・営業職：物流運搬機器の提案営業を担当して頂きます。既存顧客との関係構築を中心に課題ヒアリングから技術部との連携が重要となります。
- ・設計技術職：物流運搬機器の開発設計業務をお任せします。顧客ニーズに応じた設計、製品の性能向上・安全性強化に向けた技術検討を行います。

勤務地

大阪府豊中市庄本町4-4-1
本社ビル
(マイカー・バイク通勤可)

会社PR

『信頼の88年 未来を運ぶ』

当社は創業88年の歴史を有し、マテリアルハンドリング機器の製造・販売を通じて、大手企業を中心に多くの信頼と実績を築いてまいりました。物流はサプライチェーンの根幹を担う社会インフラであり、当社は自動化・省力化・安全性向上といった時代の要請に応える製品・ソリューションを提供しております。今後も高品質・高信頼性を追求し、産業界の発展に貢献してまいります。



会社紹介HP



<https://www.e-osk.co.jp/>

1日のスケジュール例（営業職）

時刻	内容
8:00	出勤、メール確認
9:00	お客様対応、企画書・資料作成、データ入力
12:00	休憩
13:00	お客様対応、企業訪問
15:00	完了連絡（電話メール対応）、資料作成
16:00	社内打ち合わせ
17:00	退勤 ※場合により約1～2時間程度の残業

社会福祉法人
大阪府障害者福祉事業団

所在地	富田林市甘南備 2 1 6
従業員数	1 3 4 0 名 (R7.4.1時点)
業種	福祉・介護



事業内容

【法人理念】FUN365
「障がい者福祉をもっと、ちいきの当たり前」
大阪府内で17の事業所を運営しており、
59の福祉サービスを提供している、社会福祉法人です！
～支援員の主な仕事内容～
食事支援・排泄支援・入浴支援・健康、服薬管理
通院介助・創作的活動や軽作業等の生産活動の支援
送迎サービス・支援記録の作成 など

担当者からのメッセージ

未経験からのチャレンジ也大歓迎！
「誰かの役に立ちたい」「世のため・人
のために何かしたい」という思いを持った
方なら、年齢や経験は問いません。
私たちが重視するのは「ご利用様の笑
顔」のために、日々努力ができ、前向き
に取り組める姿勢です。

募集職種

・指定職（南エリア）※指定職：勤務エリアを限定した職員
勤務地が特定の市町村内に限定された限定職への任用変更
制度もございます。

勤務地

法人事務局(富田林市)及び
南エリア事業所
→富田林市・河内長野市
松原市・大阪狭山市

研修制度・待遇について

・研修：【安心の研修制度】
入職1年目～5年目までの階層別研修やOJTなどが
充実！メンター制度もあり、経験者でも未経験者でも
障害者支援をじっくり学べる環境があります。
・休日：【年間1/3はお休みです！】
年間休日121日＋年次有給休暇は10日(4月採用1年目)
で、夏期休暇は3日ございます。
他にも、結婚休暇(7日)や子の看護等休暇(5日)など、有給で
の特別休暇が充実しています。
・福利厚生：【スキルアップを目指せる資格助成制度】
社会福祉士、精神保健福祉士、介護福祉士を取得する際の学
費を貸与（資格取得後、1～3年以上の勤務で返還義務免
除）いたします。※貸与条件あり

1日のスケジュール例（入所施設支援員の日勤）

時刻	内容
8：45	出勤・引継ぎ
9：30	散歩・日中活動
11：30	昼食・投薬支援
12：30	休憩
13：30	ユニット会議
15：00	入浴支援
17：30	退勤

会社紹介HP



<https://fun365.or.jp/>



かね徳水産株式会社

所在地 茨木市横江 1 - 1 5 - 4 3

従業員数 7 0 人

業種 水産物卸・食品製造加工



事業内容

産地や市場から仕入れた鮮魚をスーパー/百貨店/飲食店等に卸販売する会社です。1972年、市場内流通と市場外流通の2つの機能を併せ持つ会社としてスタート。創業50余年 現在は、お客様のニーズに応じて、鮮魚の水産加工や冷えても固くならない舍利（シャリ）の製造（特許取得）から外食産業まで、鮮魚流通のトータルプロデュース企業です。

担当者からのメッセージ

職場の雰囲気は、「個性豊かな性格が活躍している職場」です。社員は、常に問題意識をもって昨日よりも今日の効率向上や新しい価値創造を目指して勤務に邁進しています。自分の仕事に責任を持ちながら、他者とも協調できる尖った人材を求めています。

募集職種

- 1 営業事務
- 2 食品製造加工スタッフ
- 3 物流（近距離配送・仕分け等）
- 4 営業事務及び一般事務（早朝）
- 5 市場内集荷、仕分け梱包、配送

勤務地

- ・ 1、2、3 は本社（茨木市横江）
- ・ 4 は本社（茨木市横江）及び
大阪府中央卸売市場（茨木市宮島）
- ・ 5 は大阪市中央卸売市場（大阪市福島区）

職場写真



会社紹介HP



<https://kanetoku-s.com/>

YouTube動画 当社の事業内容などが分かります
<https://youtu.be/qnfYRSANm34>

1日のスケジュール例（営業事務職）

時刻	内容
9 : 0 0	出勤、朝礼 売上データ送信 当日在庫表確認 当日売上・仕入データ入力 売上webデータとの突合 情報収集
1 2 : 0 0	休憩
1 3 : 0 0	当日売上・仕入最終チェック 各種報告書作成 翌日売上・仕入データ入力 情報資料作成・在庫表作成 注文受注・発注
1 8 : 0 0	退勤 ※場合により約 1 ～ 2 時間程度の残業

株式会社河上

所在地 東大阪市衣摺 5－4－30

従業員数 18名

業種 製造、販売業



事業内容

小型船舶向けのプロペラ軸、舵軸の製造、販売、その他船舶で使用する部品の販売、顧客のニーズに合わせた商品、油圧漁労機器の設計、製造、販売まで行っています。

担当者からのメッセージ

幅広い世代のスタッフが活躍しており、みんな働きやすい会社を目標に「完全週休2日制」「残業0」等に取り組んでいます。社員同士相談しやすい環境ですので、皆様のご応募お待ちしております。
お気軽にブースにお立ち寄りください。

募集職種

営業職：既存のルート営業、月に5日程地方へ宿泊出張が中心です。国内の鉄工所や、マリンエンジンメーカー等が主な顧客になります。営業初心者の方でも丁寧に指導しますので、安心してください。最初は商品知識をつけるため、出荷業務などの内勤からスタートです。

勤務地

大阪市平野区加美北 9－8－12

会社PR

水産関連の仕事には将来性があり、又弊社では少人数での多種多様の設計、製造、販売に至るまで従事することができ、応用のきく人間へと成長し、今後の人生に役立てることができます。
現在は、主に小型船舶（漁船）を対象に商売をしておりますが、徐々に中型の作業船に使用されている商品も扱っており、新たな分野への挑戦をしている最中です。
今後の事業拡大を見越して人員を増員したいと考えておりまして、新しい事業と共に成長していく人材を男女問わず歓迎いたします。共に切磋琢磨してお互い成長できるようにと考えております。

会社紹介HP



<https://www.osaka-kawakami.com>

1日のスケジュール例（営業職）

時刻	内容
8：30	出勤、伝票作成
10：00	お客様対応、電話対応
12：00	休憩
13：00	お客様対応、電話対応
15：00	荷造り、出荷作業
16：00	荷造り、出荷作業、伝票整理
17：45	退勤

キーウェア西日本株式会社

所在地	大阪府中央区淡路町4-2-13 アーバンネット御堂筋ビル4階
従業員数	161名
業種	情報サービス業



事業内容

関西、東海、それぞれの地域に密着し、幅広い業種業界の業務システムを手掛けています。お客様の抱えている課題は何か、どんなことを実現したいのかをヒアリングし、課題解決や要望を実現していくのが当社のミッションです。

担当者からのメッセージ

大阪本社は御堂筋沿いに新しくできたビルへ2025年1月に移転し、ビルには最新鋭の設備が整っているだけでなく、心身ともに健康に過ごせる快適な空間（例えば、ラウンジなどの共有スペース）もあり、とても働きやすい環境が整っています。

募集職種

- ・PM：お客様・メンバーの各種調整、PJ遂行のQCD遵守、チーム管理を担当
- ・PL：PJごとの目的達成のためにリソース管理を担当
- ・SE：システム開発全般（業務系）を担当
- ・技術営業：技術面の知見を活かし、営業活動を担当

勤務地

大阪府中央区

会社PR

中長期的な視野に立ち、新規市場の開拓、ヒューマンスキルやポータブルスキルを軸にした人材育成、企業風土の刷新等、次世代に向けた社内改革を推進。



会社紹介HP



<https://www.keyware.co.jp/nishinippon/>

1日のスケジュール例（PM）

時刻	内容
9：00	チーム内での打ち合わせ スケジュールの確認・情報共有
10：00	プロジェクトの管理作業 （2プロジェクト）
12：00	昼食
13：00	お客様との打ち合わせ
14：00	設計書等のレビュー
15：00	お客様との打ち合わせ
16：00	設計書等のレビュー
17：30	退勤

九州観光株式会社

所在地 大阪市西区新町1-4-26
四ツ橋グランドビル7階

従業員数 27名（内就業場所13名）

業種 旅行サービス手配業



事業内容

当社は九州・沖縄地区の総合案内所として、旅行会社様に向けて会員施設（宿泊・交通・食事など約200施設）のPRや予約代行、業界情報の発信を行い、全国7拠点で営業活動を展開しています。

担当者からのメッセージ

九州観光を扱っていますが、社員全員が九州出身というわけではありません。入社後に知識を学びながら成長でき、観光や地域に関心のある方にとってやりがいのある職場です。ご応募をお待ちしております

募集職種

ルート営業として旅行会社への法人営業を担当。既存取引先が中心で個人ノルマなし。九州の会員施設のPR、地域の宣伝、誘客促進、予約打合せ、電話対応やデータ入力などを行います。

勤務地

所在地に同じ
大阪メロ四ツ橋駅 徒歩2分

会社PR



【仕事のやりがい】会員施設への誘客が主な目的ですが、九州全体の魅力発信が利用促進にもつながります。自治体やキャリアと連携して地域PRに携わることで、観光振興に貢献できる仕事です。
また、九州という限られた地域を担当するため、土地の魅力をより深く学べます。知識を重ねることで、旅行会社から信頼される存在として活躍できます。

【研修制度について】入社後半年～1年を目安に、九州各地の宿泊施設や観光地を訪れる実地研修を実施。数日かけて地域を体感しながら学べる、実践的な研修です。

会社紹介HP



<https://kyu-kan.net/>

1日のスケジュール例（営業職）

時刻	内容
9:00	朝礼・ミーティング 当日のスケジュール等を所内で共有し業務を開始します
9:10	訪問準備／所内作業 当日の営業ルート確認や訪問先の予約案件の確認
10:00	旅行会社訪問 予約内容の打合せや会員施設の宣伝
12:00	休憩（60分）
13:00	旅行会社訪問 予約内容の打合せや会員施設の宣伝
16:00	帰社／営業報告の作成 営業報告を作成、営業獲得案件の社内作業
17:00	夕礼／退勤 その日あったことを所内で報告、共有し退勤

近畿産業株式会社

所在地 大阪市北区南扇町3-23

従業員数 18名

業種 製紙原料卸売業



事業内容

私たちは、古紙回収とリサイクルを通じ、社会の資源循環を支えています。一般古紙に加え、企業の機密文書やCD・DVDなどのマルチメディア媒体を厳重なセキュリティ管理のもとで裁断し、情報漏洩を防止。オフィス用品の収集運搬も担い、環境と情報セキュリティの両面で欠かせない安定事業です。

担当者からのメッセージ

ブランクや過去の雇用形態を気にせず、「これから頑張りたい！」前向きな気持ちを一番大切にします。従業員は未経験で入社していますので、安心して皆様のご応募お待ちしております。

募集職種

今回応募するのは、
大阪市と東大阪市の工場で活躍して下さる

①ドライバー兼工場内作業

東大阪市内でデスクワークと現場補助を兼ねる

②事務職兼現場作業補助

どちらも正社員での採用！
経験は一切問いませんので、新しい仕事にチャレンジしたい方もぜひブースにお立ち寄りください。

勤務地

- ①本社及び本社工場
大阪市北区南扇町
- ①②長田工場
東大阪市長田西

入社された方のメッセージ(40代Oさん)

今まで非正規でしか働いたことになったので不安でしたが、この会社は経験も気にせず、人柄と意欲で採用されて感謝しています。ドライバーの仕事は体力を使いますが、お客様の「ありがとう！」が直接聞けるのがやりがいです。給料も安定したことで、将来の不安が大きく減りました。挑戦して良かったです！



会社紹介HP



<https://www.umeda-soba.com/>

1日のスケジュール例（本社工場）

時刻	内容
8:10～	1件目のお客様先へ出発 古紙や機密文書を回収し、会社へ戻り、荷下ろしをする。2件目、3件目と繰り返し回収します。
12:00	昼食休憩
13:00～	午前同様にお客様先へ出発 古紙や機密文書を回収し、会社へ戻り、荷下ろしを繰り返します。
15:00	車両での引取がない時間は、工場内での仕分けや荷下ろし、積み込み、機密文書の細断やメディア類のデータ破壊処理を行う。
17:00	退社

このスケジュールは、あくまでも一例です。具体的なスケジュールは、勤務地や依頼内容によって異なる場合があります。また、残業が発生する可能性もあります。残業が発生した場合は、会社から指示された業務を遂行します。なお、勤務時間はあくまでも目安であり、業務の状況によっては、勤務時間が前後する場合があります。

株式会社近鉄・都ホテルズ
ホテル近鉄ユニバーサル・シティ

所在地	大阪市此花区島屋 6 - 2 - 6 8
従業員数	約 1 0 0 名
業種	ホテル宿泊業



事業内容

国内外 2 5 施設を有する株式会社近鉄・都ホテルズの 1 施設になります。
某有名テーマパークのオフィシャルホテルとして、毎日たくさんのお客様をお迎えし、期待を上回るサービスを提供しています。

担当者からのメッセージ

テーマパークが大好きなスタッフが多く、お客様と一緒に楽しんで働いています。
年中多忙なホテルではありますが、総合事務所が一つのため、風通しもよく、和気あいあいと働ける場所です！少しでも興味がある方は是非、お立ち寄りください。

募集職種

- ・レストランホールスタッフ：バイキングレストランでの案内や、セット、料理差し替え等のお仕事
- ・レストランキッチンスタッフ：バイキングレストランでの調理スタッフです。仕込みはもちろんですが、実演の鉄板もありますので、接客も必要になります。

勤務地

大阪市此花区島屋 6 - 2 - 6 8
ホテル近鉄ユニバーサル・シティ内

会社PR

2年前に客室、レストランのリニューアルが完成し、カラフルでポップな館内に生まれ変わり、来年はテーマパークと共に25周年を迎える記念イヤーです。
毎日多くのゲストを迎え、WEBエージェントでの年間優秀表彰も受けるなどゲストより好評を得ています。

契約社員、正社員は、他グループホテルの社員割引もあり、休みを利用して色んなホテルに宿泊することも可能です！

近鉄グループホールディングス 1 0 0 % 出資の会社ですので、雇用も安定しており、ワークライフバランスや定着率の高さを見ても、従業員が働きやすい環境が整っています。



1日のスケジュール例（レストランスタッフ）

時刻	内容
1 1 : 0 0	出勤、朝食片付け、清掃
1 5 : 3 0	休憩
1 6 : 3 0	ディナースタンバイ
1 7 : 3 0	ディナー営業
2 2 : 3 0	ディナー片付け、翌日朝食準備
2 4 : 0 0	休憩・仮眠
0 5 : 3 0	朝食スタンバイ
0 6 : 1 5	朝食営業
1 0 : 3 0	片付け、清掃
1 1 : 0 0	退社 ※場合により、1 ～ 2 時間程度の残業有

会社紹介HP



<https://www.miyakohotels.ne.jp/hotel-Kintetsu/>

近物レックス株式会社

大阪支店

所在地 大阪市住之江区泉2-1-7 7

従業員数 3,040名

業種 貨物自動車運送業



事業内容

全国102ヶ所に展開！創業80年以上の歴史があり、主に企業様から企業様への商品物流をメインとした総合物流企業です。食品・雑貨・自動車部品や機械部品などを扱い、様々なお客様の輸送サービスを提供しています。トラック輸送だけでなく、鉄道・船舶・航空といったあらゆる方法で日本全国に商品をお届けできるネットワークを保有しています。

担当者からのメッセージ

私たちの「当たり前の日常」を「明日」に届けるお仕事です。
創業以来、『人＝仲間』を一番に考え、従業員1人ひとりが手を取り合い組むことにより、全員が最高のパフォーマンスを発揮し、助け合いながら更なる成長と発展を目指しています。そんな大事な役割を担っている物流業界で私たちと一緒に明日を支えてみませんか？

募集職種

◆集配ドライバー：2t～4tトラック、時には軽バンや1tバンを用いて、昼間に管轄地域の企業へ配達や集荷に回るルートドライバーです。お客様の「ありがとう」を最前線で聞けるお仕事になります。先輩との添乗教育からスタートするので安全安心！

勤務地

住之江区

会社PR

★ドライバーに優しい制度★

1. 無事故手当制度は1日単位で支給！複数年単位でさらに支給。
2. 全車両にドライブレコーダー完備！社員の安全を最優先に考えています。
3. 車両事故防止のための座学講習や、車両点検などの実技研修会を定期的で開催！知識向上とコミュニケーションの構築を会社が応援しています。
4. 安心・安全！まずは先輩の横乗りからスタート！
5. 免許取得に向けた社内制度の充実！中型免許や大型免許などの運転免許から、フォークリフトや運行管理者などの各資格に至るまで、会社が手厚くサポートします。



働きやすい職場認証制度：二つ星獲得事業所

1日のスケジュール例（集配ドライバー）

時刻	内容
8：30	朝礼
9：00	配達スタート！ （大阪市内へ約20件程配達） ※繁忙期等により変動あり
12：00	休憩
13：00	配達・集荷スタート！ （大阪市内へ約20件程配達・集荷） ※繁忙期等により変動あり
16：00	帰社 （片付け・伝票整理・報告）
17：30	終業 ※場合により約1～2時間程度の残業

会社紹介HP



<https://www.kinbutsurex.co.jp>

株式会社 Good Life

所在地 岸和田市沼町30-8
エビスビル302号

従業員数 11名

業種 サービス業



事業内容

令和6年10月にリニューアルオープンしました、住宅型有料老人ホーム グッドライフを中心とした施設運営、訪問介護事業所の運営を行っています。

担当者からのメッセージ

「介護」というカテゴリーにおいて、少しでも興味をお持ちであれば、是非この機会に一步踏み出してみませんか？
経験・資格の有無に問わず、あなたの一步に後悔はさせません。

募集職種

・介護スタッフ：利用者様の食事や入浴、排泄などの身体的な介助、生活援助等

勤務地

大阪市西成区千本中2-12-16

会社PR、研修制度

介護施設で働く＝専門的な資格が必要と思いませんか？
弊社に至っては、「未経験」「無資格」でも歓迎！！

未経験無資格からでもOJT制度があるので安心！
【資格支援制度】があり、働きながら資格取得・スキルアップが可能です。
研修制度も充実していますので、介護職としてのキャリアをしっかりサポートします。
未経験から始めても丁寧な研修で仕事を覚えられます。

1日のスケジュール例（介護スタッフ）

時刻	内容
7:00	出勤、申し送りの確認
7:15	利用者様の身体介助、生活援助
8:50	朝礼
9:00	利用者様の身体介助、生活援助
11:30	休憩
12:30	利用者様の身体介助、生活援助
15:00	施設内レクリエーションに参加
16:00	退勤

会社紹介HP



<https://goodlife-osaka.com>



株式会社 グリーンプランニング

都市緑化コンストラクション

所在地 茨木市豊川 2 - 5 - 1 6

従業員数 1 1 名

業種 造園・土木工事業



事業内容

北大阪（北摂）地区中心に、官公庁発注の造園工事・土木工事・緑化工事を主に行っています。

担当者からのメッセージ

20～50代の幅広い年齢の者が働いており、チームワークを大切に作業を行っています。自分に合っているかわからないけどやってみたい方や、体を動かしたり屋外での作業が好きな方も歓迎！9割以上が未経験で入社していますので、皆様のご応募をお待ちしています。お気軽にブースにお立ち寄りください。

募集職種

・現場スタッフ：公共の公園や緑地等を造ったり、樹木の剪定及び移植、造園、土木工事をする現場での作業です。まずは、道具の名前を覚えたり先輩のお手伝いからスタートし経験を積んで頂けるので安心してください。

勤務地

茨木市豊川 2 - 5 - 1 6
に出勤後各現場へ移動

社員からのメッセージ

「君は何ができるんだい？」
社長の問いに、「なにもできません。でも外で体を動かす仕事がしたい」これが最初の会話です。



私、北西（写真）は入社以前に吉野杉を扱う木工の営業をしていましたが、工場での作業もあり「大空の下で体を動かす仕事がしたい」と想い、仕事を探していた時に当社を見つけたのが最初。

社長は私の出した答えに「いつからこれなの？素直に言ってくれたから採用する」と言ってくださり、それから既に24年。

一人一人を大切にしてくれる会社で未経験から安心してスタートしませんか？

1日のスケジュール例（現場スタッフ）

時刻	内容
8：00	出勤、朝礼、ラジオ体操、各現場へ移動後作業開始 ※現場へ移動後朝礼の場合有り
10：00	休憩
10：30	作業再開
12：00	休憩
13：00	作業再開
15：00	休憩
15：30	作業再開
17：00	退勤 ※各現場からの移動時間等により退勤時間が異なる場合有り

会社紹介HP



<http://www.green-planning.co.jp>

鴻池運輸株式会社

所在地	大阪市此花区北港緑地 2 - 1 - 3 7 プロロジスパーク舞洲 3 1 F
従業員数	3 3 名
業種	倉庫業



事業内容

当社は大手飲料メーカー様の商品を得意先へ出荷する 配送センターで入出庫、保管業務を行っております。

担当者からのメッセージ

【倉庫事務】
専用のシステムがあるのでスキル面は大丈夫！
倉庫内作業は10%以下。
【フォークリフトオペレーター】
1 から丁寧に教えますので、スキル面は安心して下さい！
【共通】
学歴・経験不問 スキルがなくても歓迎します。
やるべきことをやりながらお仕事中に雑談もあります。
アニメやゲーム、旅行、競馬や美味しいもの食べにいたりとか趣味の話など。休憩は交替。小休憩もあり。
基本的にアットホームです。

募集職種

【倉庫事務】
パソコンを利用したデータのチェック作業がメイン。ドライバーさんの受付業務。
受注出荷オーダーを倉庫システムで登録をして現場の方への指示出し。
簡単な電話対応、無線機でのやりとり（※一部倉庫内での作業あり）
【フォークリフトオペレーター】
トラックの荷台への商品の積込・荷卸。倉庫内での商品の運搬
※業務内容により勤務時間が異なります。

勤務地

大阪市此花区北港緑地 2 - 1 - 3 7
プロロジスパーク舞洲 III

福利厚生

- ・カフェテリアプラン
※年に1回、好きなタイミングで1万5000円を支給する福利厚生。
- ・所長のおごり自販機
※コミュニケーションの活発や向上を目的にこの営業所の取り組みとして社員全員がカードもっていて、2人で一緒に自販機にいくとジュースが1人無料の制度あり。
※建物内にコンビニあり。

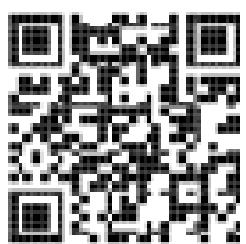


休憩所景色
海が見渡せます

1日のスケジュール例（倉庫事務の場合）

時刻	内容
8 : 0 0	出勤
8 : 0 0	朝礼 事務作業
1 0 : 0 0	出荷データ準備
1 2 : 0 0	休憩
1 3 : 0 0	翌日出荷準備
1 7 : 0 0	退勤

会社紹介HP



<https://www.konoike.net>

株式会社

ゴールド警備保障

所在地 大阪市淀川区西中島 7 - 1 - 5
辰野新大阪ビル 6F

従業員数 150名

業種 警備業



事業内容

警備業の中で施設、交通誘導、雑踏の各種警備が主な総合警備会社です。東京、横浜にも支店を展開。今後さらに拠点を広げる予定で、大規模の人材募集を続けます。

担当者からのメッセージ

経験のない方も積極的に採用しており、性別問わず活躍しています。また、採用年齢に上限が無く何歳からでも働いて頂けます。当グループの会社で一番歴史も長く、従業員数も最大規模です。

募集職種

営業事務(管制官業務)：警備業務の依頼、
警備業務の依頼に基づき警備員に連絡配置手配
運転手：役員車両を運転、通勤や各グループ会社への送迎
警備員：現場での警備業務

勤務地

大阪市淀川区、尼崎市立花、
各警備依頼現場

写真



会社紹介HP



<https://goldgsp.com>

1日のスケジュール例（管制官）

時刻	内容
9 : 0 0	出勤、警備員の出勤確認、出勤交渉
1 0 : 3 0	オーダー聞き取り、オーダー表作成
1 2 : 0 0	休憩
1 3 : 0 0	巡察 警備員の配置場所を訪問
1 5 : 0 0	翌日の配置打合せ、配置連絡
1 8 : 0 0	退勤 ※場合により約 1 ～2時間程度の残業

コーマ株式会社

所在地 松原市阿保 3-6-2 7

従業員数 6 4 名

業種 製造業



FOOTMAX®
FOOT SUPPORT WEAR

事業内容

創業から100年の間培ってきた独自技術と特許技術を強みに、「開発に生きる」を基本理念に高機能・高付加価値靴下を開発・製造しています。商品開発・デザインから製造までの全てを国内自社で行う、靴下づくりのプロフェッショナルの企業です。

担当者からのメッセージ

人間関係が良く、上司や先輩だけでなく、他部署の人にも話しかけやすい職場です。未経験でも大歓迎ですので、是非、ご応募ください。

募集職種

・営業職
既存取引先のスポーツ・アパレルメーカーを中心に企画提案型営業をして頂きます。

勤務地

松原市

近鉄南大阪線
河内松原駅から徒歩5分

会社PR

当社では高機能・高付加価値にこだわって靴下を製造しており、有名スポーツ選手・アスリートからも高く評価され愛用されています。研究開発にちからを入れており、多数の特許・商標等知的財産権を保有しています。

会社紹介HP



<https://www.cooma.co.jp/>

1日のスケジュール例（営業職）

時刻	内容
8 : 3 0	出勤 朝礼 メール確認
1 0 : 0 0	お客様対応（電話・メール） 試作手配 見積作成
1 2 : 0 0	休憩
1 2 : 4 5	お客様対応（電話・メール） 商談（W E B・訪問）
1 4 : 4 5	休憩
1 5 : 0 0	サンプル発送・製品出荷確認 社内打合せ 資料作成
1 7 : 3 0	退勤 ※場合により約 1 ～ 2 時間程度の残業

株式会社小西製作所

所在地 堺市西区浜寺船尾町東2丁1-22
従業員数 130名
業種 ベアリングを製造



事業内容

昭和9年堺の地で創業し、主力事業はベアリング製造及び販売です。製造過程で培った品質や技術力はさらに研削加工に特化した会社へと成長させてくれました。
ベアリング製造
自社ブランドMRKベアリングキット販売
研削加工事業 ISO9001・ISO14001認証

担当者からのメッセージ

現在、幅広い年齢の方が働いております。女性比率は約40%です。男女雇用機会均等法や育児介護休業法を遵守し、働きやすい職場作りに取り組んでいます。

募集職種

募集職種はベアリングおよび精密部品の製造、加工の仕事です。研削機の卓越したオペレーションを目指し、未来へのものづくりにチャレンジしていただける仲間を募集しています。

勤務地

堺市西区浜寺船尾町東2丁122

会社PR

「まごころのある人になろう」
「まごころのある製品を作ろう」
「まごころのある会社になろう」
を社訓に、企業理念である
「地球環境保全への貢献」そして
「お客様第一主義」のもと、ベアリング製造、販売を通じて未来へのものづくりにチャレンジしています。
従業員は140名、定年は60歳。
継続雇用制度で65歳まで安心・安全に働ける環境づくりに努めています。
1年間の就労日数249日。基本、土・日・祝日休み（但し月1回程度土曜出勤有）

1日のスケジュール例（製造）

時刻	内容
8:00	始業
10:20 ～ 10:30	休憩
12:10 ～ 12:50	お昼休憩
15:00 ～ 15:10	休憩
17:00	終業
～ 18:00	残業 直近1年間の平均残業時間 約16時間～17時間です。
～ 19:00	残業 2時間×月の平均就業日数20日 として

会社紹介HP



<http://mrk-konishi.co.jp>

SATO 社会保険労務士法人

所在地 大阪市淀川区西中島 3 - 5 - 2
新居第 1 0 ビル 3 階
従業員数 1 7 5 名
業種 その他サービス業



事業内容

中小企業様を始め、大手企業様とも取り引きを行い、労働・社会保険の諸手続き、クライアントからの労務相談対応、助成金申請代行、その他クライアントの人事総務付随業務を行っています。お客様から「ありがとう」の言葉をいただいた時は、大きな喜びと達成感を得られます。

担当者からのメッセージ

未経験の方でも安心して仕事に取り組めるよう、入社後は先輩社員がマンツーマンでサポートいたします。前職は飲食店勤務やアパレルの販売スタッフなど様々です。年齢・経歴に関係なく挑戦できます。業界トップクラスの規模を誇る当法人で、あなたも働きませんか？

募集職種

【事務職（労働保険・社会保険手続き等）】
国内最大級の社労士法人でのお仕事です。具体的には、入社・退社に伴う社会保険の手続きや育児休業給付金・出産手当金の申請業務等、専門的な知識を深められるのが魅力です。

勤務地

大阪市淀川区西中島 3-5-2
新居第 1 0 ビル
3 階・4 階・6 階のいずれか

研修制度、福利厚生

【産前・産後・育児休暇】
男女共に取得実績があり、ライフステージが変わっても安心して働けます。

【充実した研修制度】
OJT が基本ですが、社内研修や社外研修も実施しています。

【資格取得支援制度】
社会保険労務士等、対象の資格を取得した際に報奨金 100,000 円を支給いたします。追加報奨金制度もあります。

会社紹介HP



<https://www.sato-group-sr.jp/>

1日のスケジュール例（定期・巡回清掃職）

時刻	内容
9 : 0 0	全国朝礼、大阪朝礼、メール確認
9 : 3 0	手続き用の書類出力、資料整理・システムヘデータ入力
1 2 : 0 0	お昼休憩
1 3 : 0 0	資格確認書や離職票などの郵送準備
1 5 : 0 0	お客様とオンラインで打ち合せ
1 6 : 0 0	PCで申請手続き、お客様の問い合わせを行政へ確認
1 8 : 0 0	翌営業日の業務を確認後、退社 ※場合により約 1 ～ 2 時間程度の残業

三紀運輸北大阪株式会社

所在地	吹田市江坂町 5 - 2 0 - 3
従業員数	3 0 名
業種	運輸業



事業内容

総合物流事業
(関連会社32社グループの資本金総額2億7,100万円、総従業員数1,400名)
冷凍・冷蔵車を中心に自社車両910台を保有。
世の中から無くなることのない「食品」に携わっておりトラックでの配送が強みの会社です。

担当者からのメッセージ

当社は主に大手スーパーマーケットへの食品・日用品の輸送や物流倉庫での商品の仕分け・保管を中心に行う総合物流業(運輸業)です。総合事務職として、支店・営業所におられる社員の方々を支えるサポートセンターが本社であり、縁の下の力持ちとして一緒に働いてくれる方を募集しております。

募集職種

総合事務職：総務人事グループ、経理チーム、業務チーム(請求書発行等の業務)といった3つの部署があります。研修中に3つの部署の業務を経験頂き配属先が決まります。パソコンでの事務作業が主な業務となります。

勤務地

吹田市江坂町 5 - 2 0 - 3

入社された方からのメッセージ

●入社された方からのメッセージ
(学生時代に物流倉庫でアルバイトをしていた経験があり、物流業界を中心に就活をしていました。また、会社説明会の時に、将来的には海外での事業展開も考えていることを知り、大学時代にグローバルビジネス学部で学んでいたことが活かそうだと思って入社を決めました。)
(当社の働きやすいポイントは、残業がほとんどないことでしょうか。定時になれば帰るように声を掛けられます。定時は17時15分で、帰宅してからプライベートの時間をしっかり確保できています。)
(職場では、わからないことがあってもすぐに聞ける雰囲気が常にあります。質問をすると先輩方は仕事の手を止めて丁寧に教えてくださり、常にサポートしてもらえる環境です。親身になってこたえてくれる方ばかりなので、安心して働けるとおもいますよ。)

1日のスケジュール例(総合事務職)

時刻	内容
8 : 4 5	出勤、朝礼
9 : 0 0	担当業務(パソコンを使用して専用フォーマット等への入力等)
1 2 : 0 0	休憩
1 3 : 0 0	担当業務(パソコンを使用して専用フォーマット等への入力等)
1 7 : 1 5	退勤(定時) ※場合により約1時間程度の残業ありますが基本は定時で退勤

会社紹介HP



<http://www.sanki-group.com>

三和パッキング工業株式会社

所在地 豊中市利倉2-18-5

従業員数 約270名

業種 輸送用機械器具製造業



事業内容

自動車用エンジン部のガスケットパッキング、耐熱防音用のインシュレーター、その他産業機器のシール用パッキング、電気自動車関連の部品製造

担当者からのメッセージ

私たちは技術力と創造性を大切にする会社です。自動車部品メーカーのスペシャリストとして共に成長しませんか？未経験でも丁寧に指導します。あなたの可能性を開花させる環境がここにあります。一緒に挑戦しましょう！

募集職種

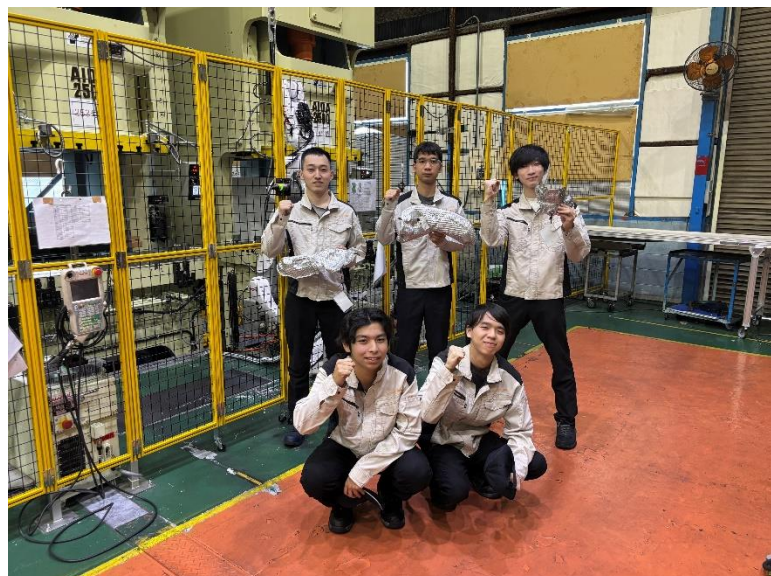
- ・国際事業部員（貿易事務）
- ・工場作業者
- ・秘書業務
- ・海外課営業員

勤務地

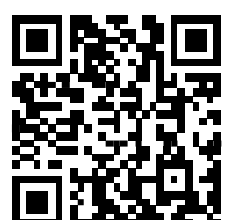
豊中本社

従業員の声

製造スタッフ「当社は自動車やモノづくりが好きなメンバーばかり。世界中を走る自動車が、自分の携わった部品を載せて走っていると思うととてもワクワクしますし、実際に部品が目に見えるので、周りに誇れるおもしろい仕事です！」
事務スタッフ「海外旅行に行った時にちらっと確認して当社の部品を見つけると、こんなところにも！と心から嬉しく、誇らしい気持ちになります！」



会社紹介HP



<https://www.sanwa-packing.co.jp/>

1日のスケジュール例（海外課営業職）

時刻	内容
8：30	出勤、メール確認
10：30	見積書・資料作成、
12：00	休憩（10時、15時に7分ずつ別途休憩有り）
12：40	お客様対応
15：30	完了連絡（電話メール対応）、資料作成
16：00	社内打ち合わせ
17：18	退勤 ※場合により約1～2時間程度の残業

サンワード株式会社

所在地	大阪市天王寺区生玉町2-3 小出ビル2階
従業員数	29名
業種	製造業



事業内容

滋賀県野洲市に自社の縫製工場を持ち、本社内にはサンプル縫製職人・デザイナーを抱え、更に中国にも縫製の拠点を置き、主にワイシャツ・袋物を中心としたOEM生産を営むと共に、SDGsに特化した自社企画商品を展開している会社です。

担当者からのメッセージ

廃材や電車部材を新しい価値ある製品へアップサイクルし、人と地域に笑顔を広げるものづくりに挑戦しています。私たちと一緒に、楽しみながら挑戦できる環境で働きませんか。皆様のご応募をお待ちしております。ぜひお気軽にブースへお立ち寄りください。

募集職種

【生産管理：製造スケジュールの調整・事務サポート】
生産がスムーズに進むよう、材料の手配や作業工程のスケジュール管理などを行います。

勤務地

大阪市天王寺区生玉町
(大阪メトロ 谷町九丁目より徒歩1分)

会社PR

縫製技術を活かし近年はSDGsに特化したオリジナルブランドの展開にも注力しており、社員皆でアイデアを出し合い新たな商品づくりを行っています。また、マスコミにも多数取り上げられ活気ある会社です。一度ホームページをご覧ください。

引退電車の部材を使用した商品



規格外の消防用ホースを使用した商品



会社紹介HP



<https://www.sunward-beban.co.jp>

1日のスケジュール例 (製造スケジュールの調整・事務サポート職)

時刻	内容
9:00	出勤、メール確認
10:00	生産計画の状況を野洲工場と確認。必要に応じて手配計画の調整・変更
12:00	休憩
13:00	部材の持ち込み、引取り
16:00	メールの確認。生産計画の状況を確認。
18:00	退勤 ※場合により約1～2時間程度の残業

照永電機株式会社

所在地 東大阪市西石切町 6 - 5 - 1 2

従業員数 1 0 0 名

業種 照明器具製造業



事業内容

当社は創業以来64年、照明器具の製造に特化しております。その中でも、大型施設、屋外照明など特殊な照明器具に重点を置き、設計から完成品までの一貫生産工場として品質にこだわった製品は、パナソニック(株)から高い評価を受けています。

担当者からのメッセージ

商品開発も生産管理も未経験からスタートしたスタッフが大半です。専門的な知識がなくても個々の今持っているスキルに合わせて勉強して行けます。当社の次の時代を担っていただける方を募集しています。お気軽にブースにお立ち寄り下さい。

募集職種

- ・商品開発：照明器具の試作品の製作から量産までの設計、開発、試作品組立等していきます。図面はC A D使用
- ・生産管理：生産管理業務全般(生産計画、受発注業務、業務ソフトへの入力)

勤務地

東大阪市(本社所在地)

福利厚生の実施

- * 設立60年を超える安定した経営で、毎年昇給実績あり
 - * スキルアップの為、年一回の外部での研修制度あり
 - * 昼食代一部会社負担あり
 - * 休憩室には冷蔵庫、電子レンジを設置
 - * 会社負担にて生命保険加入制度あり
- などなど福利厚生の実施した会社です



会社紹介HP

ホームページは只今製作中

ある1日のスケジュール（商品開発）

時刻	内容
8 : 1 5	出勤、CAD、資料作成
1 0 : 0 0	会議（Teams）
1 1 : 0 0	試作品組立、持ち込み準備
1 2 : 0 0	お昼休憩
1 2 : 4 5	器具持ち込み
1 4 : 0 0	試作品検討会
1 6 : 3 0	帰社、資料まとめ
1 7 : 0 0	退勤 ※場合により約 1 ～ 2 時間程度の残業

新晃工業株式会社

所在地 大阪市北区南森町 1 - 4 - 5

従業員数 727名

業種 製造業



事業内容

東証プライム上場
業務用空調機器の研究開発、設計、製造、販売
駅やビル、大学などの大空間で使用する業務
用空調機で国内販売シェアNo.1を誇るメーカー
です。
社会を支える、見えない"インフラ"
あなたも一緒に、デザインしませんか？

担当者からのメッセージ

空気をデザインする会社
~AIR DESIGN COMPANY~
1957年に『国産初』の工場生産型の空調機
を開発して以来、大阪ドームやあべのハル
カス等、建物の特徴や用途に合わせてオー
ダーメイドで対応し、世界中に最適な空気
質を提供しています。

募集職種

- ・営業
- ・設計
- ・人事・総務

勤務地

大阪市北区南森町 1 - 4 - 5

働く環境・福利厚生

< 職場環境 >

- ・入社月に有給休暇付与・1時間単位の有給休暇取得制度
- ・全社平均残業時間25h未満・水曜日ノー残業デーの設定
- ・育児短時間措置・男性育休取得率 68.4%

< 主な福利厚生 >

- ・資格支援制度（資格取得200,000円まで援助+お祝金を支給）
- ・確定拠出年金（企業型DC）※マッチング拠出可
- ・従業員持株会制度（奨励金15%付与）
- ・株式付与制度（ESOP）※退職時に自社株をプレゼント
- ・財形貯蓄制度・住宅ローン利子補給制度、遺族年金制度
- ・団体長期就業不能補償保険制度（GLTD）
- ・年次有給休暇積立保存制度
- ・慶弔見舞金・同好会援助・厚生施設利用制度
- ・福利厚生サービス（ベネフィット・ワン）
- ・70歳までの雇用延長制度
- ・独身寮・外部委託寮 など

1日のスケジュール例（営業職）

時刻	内容
9 : 0 0	出勤、メール確認
1 0 : 0 0	お客様対応、企画書・資料作成、データ入力
1 1 : 5 0	休憩
1 3 : 0 0	お客様対応、企業訪問
1 5 : 0 0	完了連絡（電話メール対応）、資料作成
1 6 : 0 0	社内打ち合わせ
1 8 : 0 0	退勤 ※場合により約1～2時間程度の残業

会社紹介HP



<https://www.sinko.co.jp/>

新日本ウェックス株式会社

所在地

大阪市住之江区南港東2-2-39
吹田市春日4-20-5

従業員数

2035名

業種

リネンサプライサービス業



キレイを、確実に

事業内容

リネンサプライサービスという事業を行っています。

具体的にはホテル・レストラン・工場などにリネン製品のレンタル・リースをしますが、さらにクリーニングとデリバリーも自社で行うワンストップサービスが当社の自慢です。

※リネン：タオル、シーツなどの総称

担当者からのメッセージ

創業55年を迎えますが、現在売上・利益・従業員数ともに過去最高を更新するなど今もなお成長を続けています。

さらに躍進を目指す当社と一緒に働いてみませんか。ブースでお会いできることをお待ちしております。

募集職種

- ・事務：労務全般・採用他事務全般（吹田は一部経理あり）
- ・生産：当社工場の生産オペレーション業務を担当
- ・配送：トラックorワゴンで大阪市内を中心にルート集配
- ・商品管理：製品の購入・メンテナンス・在庫管理他

勤務地

大阪市住之江区、吹田市

会社PR

新日本ウェックスは業界の中でも、特にホテル分野でトップシェアを誇っており、成長率に関しては現在業界No.1です。

また、技術面では業界で初めてとなるICチップの導入や国際衛生規格の取得などグローバル化やデジタル化が進んでいく時代の変化にも柔軟に対応するために、失敗を恐れず数多くの挑戦をしています。



会社紹介HP



<https://www.wex.co.jp/>

1日のスケジュール例（事務職）

時刻	内容
8：30	出勤、メール確認
9：00	勤怠管理、備品発注、経費データ作成、他
12：00	休憩
13：00	入退社手続き、採用面接、社内面談、売掛買掛管理他
15：00	資料作成
16：00	社内打ち合わせ （オンライン・対面共にあり）
17：30	退勤 ※場合により約1～2時間程度の残業

スキルシステムズ株式会社

所在地

大阪市東淀川区東中島 1 - 17 - 26
スキルインフォメーションズビル6階

従業員数

32名

業種

システム開発業



事業内容

スキルシステムズは新大阪を拠点にWebシステム開発をはじめとし、AI・IoTを用いた開発、クラウドインフラ、サイバーセキュリティなどの提供を行っています。お客様のニーズに沿った提案で事業の成長に貢献しています。

担当者からのメッセージ

当社では、30代半ばのプロジェクトリーダーが第一線で活躍しております。働くメンバーが能力を最大限に引き出せるように自由な働き方を最重要視しています。一緒に働く仲間を募集中です！

募集職種

国内大手企業向けのシステム開発プロジェクトにおいて、クライアント企業のプロジェクトチームのメンバーとしてシステム構築の業務をして頂きます。

勤務地

大阪市東淀川区

研修制度、福利厚生

研修制度、福利厚生
(未経験者が安心できる研修制度、福利厚生等)

★他社にはない福利厚生等制度等が整備されています。

- ・月に1度週休3日制を採用する事により
年間休日137日を達成。(有給休暇を含まず)
※業界水準118.8日
- ・バースデー休暇(取得したら10,000円支給)
- ・資格取得報奨金
(当社規定ランクS 100,000円支給等)
- ・社員間のコミュニケーション補助金
(年間15,000円支給)

1日のスケジュール例(開発技術者)

時刻	内容
9:00	出勤、メール確認
10:00	進捗ミーティング
12:00	休憩
13:00	クライアントとのWeb打ち合わせ
15:00	開発作業、打ち合わせ資料作成等
16:00	作業もしくは翌日の仕事の段取り、 メール確認 返信
18:00	退勤

会社紹介HP



<https://www.skill-systems.co.jp/>

星光ビル管理株式会社

所在地 大阪市中央区北浜 3-5-29

従業員数 4165名

業種 サービス業



事業内容

売上高392億円、昨年60周年を迎えた、日本生命保有ビルをはじめとするオフィスビルや病院、ホテルなどのビルメンテナンス会社です。設備管理、施設警備、清掃等「総合ビル管理会社」としての信頼をいただき、現在、約2,300棟の管理実績があります。お客様に「安全」「安心」「快適」を持続的に提供できる企業を目指しています。

担当者からのメッセージ

幅広い年齢の方が働いておられます。従業員は未経験での入社の方が大半です。未経験からでも業務習得は十分可能です。皆様のご応募をお待ちしています。お気軽にブースにお立ち寄りください。

募集職種

- ・施設警備職：入出者管理・鍵管理・ビル内巡回等
 - ・設備管理職：ビル設備点検・修繕業務・ビル内巡回等
 - ・クリーニングスタッフ：ビル内の日常清掃業務責任者
- ※どの職種も未経験者歓迎

勤務地

大阪市中央区、茨木市、枚方市、堺市

研修制度、福利厚生

福利厚生、研修制度

- ・健康に関する制度：定期健康診断、人間ドック補助、ストレスチェック実施
- ・永年勤続表彰実施
- ・GLTD（団体長期障害所得補償保険）制度の導入
- ・指定の資格を取得の場合は報奨金を支給。指定外の資格についても会社が認めるものについては費用支給
- ・有給休暇、加入保険は法定通り
- ・星光総合研修センターで各職種の研修を実施

会社紹介HP



<https://www.saycogroup.co.jp>

1日のスケジュール例（施設警備管理職）

時刻	内容
9：00	出勤、メール確認
10：00	巡視、入館者受付業務 各門立哨
12：00	休憩
13：00	入館者受付業務、各門立哨
15：00	巡視
16：00	入館者受付業務 各門立哨
18：00	退勤

西濃運輸株式会社

所在地 岐阜県大垣市田口町 1

従業員数 1 7 0 0 0 名

業種 貨物自動車運送業



事業内容

当社は物流企業の中でも企業間物流（BtoB）を主たる業務としており、配達先集荷先のお客様はほとんど企業様です。また最近では同業他社様（佐川急便様・日本郵便グループ様・トナミ運輸様他）と荷物の受委託を行い、従業員の労働環境の負担軽減や業務の効率化を促進しています。

担当者からのメッセージ

新入社員の方には先輩社員がメンターとしてフォローし、入社後の不安や疑問点を聞く環境づくりを行っています。また職場の雰囲気を感じて頂く体験入社・職場見学を随時受け付けています。お気軽にご連絡ください。

募集職種

- ・事務職
- ・小型トラックドライバー
- ・大型トラックドライバー
- ・仕分作業職

勤務地

大阪市港区

研修制度、福利厚生

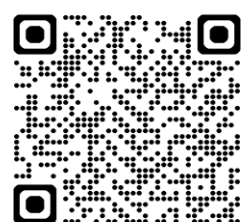


- ・写真の通り研修体制を充実させています。また事務職・乗務職・仕分作業職とも先輩社員がメンターとなりしっかりフォローしますので未経験の方でも安心してご応募下さい。
- ・福利厚生が充実しています。
税扶養家族2名（配偶者+子、子+子でも可）賃貸住宅住まいで1ヶ月73,550円の家族・住宅手当がつきます。
- ・平均有給取得日数10.6日です。（2024年度実績）

1日のスケジュール例（ドライバー職）

時刻	内容
8 : 0 0	出勤、受持区域の荷物の積込
9 : 0 0	出発し受持区域へ向かい配達業務
1 2 : 0 0	休憩
1 3 : 0 0	休憩後再度受持区域に向かい配達業務
1 5 : 0 0	配達業務終了後、集荷業務に移る。
1 7 : 0 0	帰社、集荷してきた荷物の仕分け作業。
1 8 : 0 0 ～ 1 9 : 0 0	退勤

会社紹介HP



<https://www.seino.co.jp/seino/>

セコムジャスティック

株式会社 関西本部

所在地

大阪府中央区瓦町 1 - 4 - 8
瓦町恒和ビル 7 階

従業員数

2 2 9 9 名

業種

警備業

セコムグループ

SECOM

セコムジャスティック株式会社

Securityは総合力。

事業内容

★当社の主業務は 施設常駐警備

制服を着た警備員のチームがご契約先の建物や施設の安全管理をする仕事です。

セコムグループが拡大してゆく過程で、もとのセコムの社業だった常駐警備だけを専門的に引き継ぐために創られた会社です。

営業拠点：関東、東海、関西エリア

担当者からのメッセージ

セコムジャスティックの仕事は、他人の生命・身体・財産などを守る公共性の高い仕事で、事故や事件を未然に防止して、安全で快適に利用できる空間をつくる仕事です。私たちと一緒に、安心して暮らせる社会を創っていきませんか。

募集職種

【常駐セキュリティスタッフ】

ご契約施設に常駐して、受付・出入管理、立哨、巡回、防犯・防災監視、緊急対応 等を行います。
また、イベント警備や身辺警備（S P）も行っています。

勤務地

大阪市近郊のご契約先各施設

【主要契約先】

大手企業ビル、金融機関、神社
仏閣・文化施設、工場・研究所、
データセンター 等

会社PR

・セコムジャスティックの魅力

セコムグループゆえ企業としての安定性、福利厚生充実があり、定年以降も最長 7 0 歳まで長く安心して働けます。

・研修制度について

最新設備の研修センターや丁寧な指導により、警備業未経験の方もプロの警備員として自信をもって働けます。



会社紹介HP



<https://www.secom-jastic.co.jp>

1日のスケジュール例（常駐警備24時間勤務）

時刻	内容
9 : 0 0	午前業務：受付（休憩 1 時間）
1 3 : 0 0	午後業務：出入管理 （休憩 1 時間）
1 9 : 0 0	夜間業務：巡回・監視
2 2 : 0 0	深夜業務：巡回・監視 （仮眠休憩 4 時間）
5 : 0 0	早朝業務：巡回・始業準備
7 : 0 0	午前業務：立哨・受付・報告書作成
9 : 0 0	勤務終了

SOMPOケア株式会社

所在地 大阪市北区天満橋 1 - 8 - 3 0
OAPタワー 5 階

従業員数 2 5 0 0 0 名

業種 介護事業



SOMPO

事業内容

有料老人ホーム・サービス付き高齢者向け住宅・グループホームの運営、居宅サービス事業を全国に1000事業所を運営

担当者からのメッセージ

介護の未来を見据え、テクノロジーを最大限に活用し、ご利用者さまには高品質なケアの提供を、そして職員の業務負担軽減の両立を目指しております。未経験で入社となっても研修制度にてサポートしております。皆様のご応募をお待ちしています。お気軽にブースにお立ち寄りください。

募集職種

介護職

勤務地

大阪府内 多数

研修制度・福利厚生

研修制度（未経験者が安心できる研修制度等）
資格支援制度（実務者研修、介護福祉士、介護支援専門員の資格取得）としてフォロー制度あり
福利厚生としては、SOMPOグループの自動車保険、生命保険などの保険利用。子育て支援制度など多数あり。



会社紹介HP



<https://recruit.sompocare.com/>

1日のスケジュール例（介護職）

時刻	内容
7 : 0 0	起床介護 食事介助など
1 0 : 0 0	レクリエーション、 入浴介護など
1 2 : 0 0	食事介助 移動介助など
1 3 : 0 0	休憩
1 4 : 0 0	お茶介助 介護業務など
1 5 : 0 0	介護業務 記録整理
1 6 : 0 0	退勤

第一鋼業株式会社

所在地 大阪市西成区南津守 6 - 3 - 2 2

従業員数 7 3 名

業種 製造業



事業内容

第一鋼業株式会社は大阪市西成区(地下鉄四つ橋線玉出駅または南海線岸里玉出駅)にあり大阪の中心部からもアクセスもしやすい場所にあります。会社の歴史は、古く90年以上にもなり、主に製鋼メーカー向け大型の刃物製造や熱処理加工を扱っている会社です。

担当者からのメッセージ

最初はこの仕事が未経験という方がほとんどで、未経験者もはたらきやすい職場づくりをめざしています。全国はもちろん府内の製造業では大変数少ない厚生労働省による優良認定をうけた「ユースエール認定企業」他、各種雇用の優良認証も多くあり働きやすさとともに魅力ある職場づくりにむけた取り組みをさらに拡げています。

募集職種

・熱処理オペレーター【未経験者】
大きな機械の操作盤を使つての操作、金型や金属部品、金属を切るための刃物の熱処理加工、金属表面処理加工などをおこないます

勤務地

大阪市西成区南津守 6 - 3 - 2 2
(本社)

研修制度、福利厚生

未経験者も安心な研修制度と福利厚生

- ・入社から3年目までの製造業務の多彩な研修とクレーン玉掛、フォークリフト講習など会社負担資格取得制度、外部教育訓練講習、OJT研修
- ・食事代補助、年間120休日+計画有給取得制度、永年勤続表彰制度、誕生日及びリフレッシュ休暇4日、男女育児介護休業制度社保、退職金制度他



会社紹介HP



<https://daiichis.com/>

1日のスケジュール例（熱処理オペレーター）

時刻	内容
8 : 0 0	部内朝礼 熱処理加工作業
1 0 : 0 0	OJT基礎勉強会～熱処理加工作業（適時休憩あり）
1 2 : 0 0	休憩
1 3 : 0 0	クリーンタイム5分間のみ OJT基礎勉強会～加工作業
1 5 : 0 0	熱処理加工作業（適時休憩あり）
1 6 : 0 0	OJT熱処理加工作業、ラベル仕分け作業
1 7 : 0 0	退勤

株式会社 第一管財

所在地

大阪市淀川区西中島 7-1-5
辰野新大阪ビル 6F

従業員数

130名

業種

警備業



事業内容

警備業の中で施設、交通誘導、雑踏の各種警備が主な総合警備会社です。東京、横浜にも支店を展開。今後さらに拠点を拡げる予定で、大規模の人材募集を続けます。

担当者からのメッセージ

経験のない方も積極的に採用しており、性別問わず活躍しています。また、採用年齢に上限が無く何歳からでも働いて頂けます。定年ありません。

募集職種

- ・営業事務（管制官業務）：警備業務の依頼、警備業務の依頼に基づき警備員に連絡配置手配
- ・運転手：役員車両を運転、通勤や各グループ会社への送迎
- ・警備員：現場での警備業務

勤務地

大阪市淀川区、尼崎市立花、各警備依頼現場

写真



会社紹介HP



<https://dai1kanzai.com>

1日のスケジュール例（管制官）

時刻	内容
9：00	出勤、警備員の出勤確認、出勤交渉
10：30	オーダー聞き取り、オーダー表作成
12：00	休憩
13：00	巡察 警備員の配置場所を訪問
15：00	翌日の配置打合せ、配置連絡
18：00	退勤 ※場合により約1～2時間程度の残業

第一建設設計株式会社

所在地 大阪市北区長柄西 1 - 3 - 19
第一天六ビル

従業員数 21名

業種 建設コンサルタント業



事業内容

- ・道路、下水道、河川などの公共施設を建設するための「設計（デザイン）」を行っています。
- ・客先は「大阪府や大阪市などの役所」です。
- ・公共施設のデザインの他にもアドバイスも行い、「設計図面（組立説明書や取扱説明書の様なモノ）」を作成しています。

担当者からのメッセージ

- ・創業64年を迎えた老舗ですが、新代表と共に新体制をスタート！共に次の60年を築きませんか？
 - ・ライフステージに合わせた柔軟な働き方が当社の魅力のひとつ！
- ★皆様のご応募をお待ちしております★
お気軽にブースにお立ち寄りください。

募集職種

- ・街のライフラインを築く技術職（土木設計）：
役所などのクライアントとの打ち合わせ、
設計図面の作成（CAD,エクセル,ワード等使用）
※設計会社ですので、現場での“工事”は行いません。
- ・縁の下の力持ち♪一般事務職（業務補助）：
ワード、エクセル等での書類作成及び書類整理、
技術者等の簡単なサポート（CADを使っの簡単な図面修正等）、
官公庁への提出書類の作成、電話、来客対応 他

勤務地

大阪市北区
（天神橋筋六丁目駅から徒歩5分）
※転勤はありません。

当社の良いところ♪♪

- ・未経験者には、設計の基本から応用まで“その道のプロ”が丁寧に指導します！
- ・チーム体制で仕事に取り組む為、分からないことや疑問に思うことがあればすぐに聞ける環境です！
- ・会社全体で業務の効率化に取組み、残業時間の短縮、休日出勤の禁止を実現！（基本的には定時で退社！）
- ・資格の取得や生涯つかえる技術が身に付き、個性が生かれます！
- ・個人の名前はませんが、自分がデザインした公共施設が建設されて地図に掲載される仕事です！
- ・ご経験者の方は、知識とスキルを最大限に活かし、プロフェッショナルとしての価値を存分に発揮できる環境です！

1日のスケジュール例（技術職の場合）

時刻	内容
8 : 3 0	出勤
9 : 0 0	指示を受けて資料の準備
1 0 : 0 0	打合せ
1 2 : 0 0	休憩
1 3 : 0 0	社内での打ち合わせ
1 4 : 0 0	打合せのまとめ
1 5 : 0 0	デザイン（設計）の検討
1 7 : 0 0	退勤

会社紹介HP



<http://daiichi-ks.co.jp>

株式会社 T A T S U M I

所在地

大阪市鶴見区今津北 2－7－8

従業員数

4 5 名

業種

畜産食品製造業

事業内容

食肉類の加工・製造・販売の会社です。
加工食品・調理食品・惣菜類の製造・加工を工場で行っております。

募集職種

【セクションリーダー候補（製造部門）】お惣菜を製造する工場内で、スケジュールを確認し、管理責任者としての業務をお任せします。

【ルート営業（食料品）】既存の取引先との商談・プレゼン及び新商品の開発・メニュー提案を行います。

会社PR

大手スーパー・フランチャイズレストランに食肉加工食品や惣菜加工品を卸しております。

現代社会において、スーパーのお惣菜は、日々の生活に欠かせないものとなりました。一人暮らしの方やファミリー層など、様々な生活の食卓を支える惣菜品製造のお仕事です。

会社紹介HP



<https://tatsumi29.jp>



TATSUMI

担当者からのメッセージ

製造するお惣菜は、完全手作りで。ライン製造の工場とは違い、その製品ごとの計画や人の配置などを行っているため、しごとのやりがいは充分です。業務改善提案にも期待しており、意見が通りやすい環境です。

勤務地

大阪市鶴見区今津北
J R 学研都市線
徳庵駅（徒歩 1 2 分）
放出駅（徒歩 1 5 分）

1日のスケジュール例（セクションリーダー）

時刻	内容
9：00	出勤、朝礼
9：15	衛生管理、製造工程の確認やスタッフの配置確認など
12：00	休憩（60分）
13：00	工程上で問題がないかをチェック（指示通りに作業が進んでいるか）
15：00	休憩（30分）
15：30	翌日の製造工程についてやスタッフの配置、作業終了後の日報などを作成
18：00	退勤 ※場合により約1～2時間程度の残業

株式会社タナカ

オオトリガスセンター

所在地

堺市中区深井中町1051-1

従業員数

70名

業種

大阪ガスサービスショップ



事業内容

担当者からのメッセージ

◆◇大阪ガスのパートナー◇◆

大阪ガスサービスショップとして大阪と兵庫8拠点で事業展開するクラスセルグループの一員。ガスだけではなく、電気・水道・通信などのライフラインを支えています。大阪ガスのパートナーであり、不況に強いエネルギー事業なので、将来的にも安心な業界だと言えます。それもあって、多くの方が他の業界から転入されています。

◆従業員ファースト。従業員にも、お客様にも優しい会社を
その信念のもと、事業を展開してきたクラスセルグループ。オオトリガスセンターは、その中で重要なエリアを担当しています。

◆安定的にご依頼があり、業績は好調です
今後も、よりお客様に優しいサービスを提供するためにも、各拠点で増員募集する運びとなりました。

募集職種

勤務地

◆大阪ガスの定期巡回スタッフ◆未経験転職者も活躍◆転勤なし

地域のお客様の快適な暮らしを守る仕事です。お客様宅を巡回し、ガス機器の診断サービスを行ないます。「正常に点火できるか」「お湯が正常に出ているか」などをチェック。不具合があればお客様にお伝えします。

堺市中区深井中町1051-1
株式会社タナカ
オオトリガスセンター
※家原寺の近くです。自動車・バイク通勤可能。ご相談ください。

先輩からのメッセージ【橋本 周治】

1日のスケジュール例（営業職）

転職先を探すにあたり「前職の経験が活かせて」「収入・時間のバランスが取れている」この2点は絶対外せませんでした。条件が叶えられそうで、且つ自宅から近い当社を選びました。

主にガスの開栓や、器具の点検などの業務でお客様のお宅を1日に、5〜7軒、多い時には10軒ほど訪問します。

先輩や上司も、本当に親切で年齢関係なく何でも話すような間柄で、何か困ったことがあっても相談を聞いてもらえる環境です。もちろん、これから入ってくる方には私からも助言できればと思っています。経験豊富なスタッフばかりなのでどんな状況でも必ず答えが導き出せると思います。

様々なお客様とお話しをするのが楽しいです。こういうところから普段の生活のお悩みが聞けて、それが新しい製品の導入に繋がる、なんてこともあります。

時刻	内容
8：45	出社 朝礼、訪問先の確認・準備
9：00	午前の訪問開始
12：00	一時帰社、お昼休憩
13：00	午後の訪問開始
17：00	帰社 打合せ
17：30	終業 お疲れさまでした

会社紹介HP

<https://clasel.recruitsite.net/>

株式会社
テクニカル・ノア

所在地 泉佐野市りんくう往来北1番地
S i S りんくうタワー11階

従業員数 140名

業種 通関業・物流業



事業内容

関西国際空港を拠点にし、航空貨物の輸出入に関する手続きの代行を行っております。また倉庫内での貨物のハンドリング業務も担っております。お客様のお手元に荷物が確実に届くよう、業界トップレベルのサービスを提供しております。

担当者からのメッセージ

知っていただく機会の少ない業界ですが、知っていただくことで関心をお持ちいただける方が多数おられます。貿易事務のお仕事は難しい、倉庫内作業はとてもしんどい、といったご意見に真正面から向き合っております。

募集職種

- ・貿易事務：輸出入に向けた手続きを行います。空港に集まった貨物を貿易相手国と確実にやり取りをします。
- ・航空貨物作業員：自社倉庫内での貨物の仕分けや梱包などを行います。

勤務地

1. 関西国際空港
2. りんくうタウン
3. 大阪市内
4. 成田国際空港

会社PR

2006年8月—
現社長が3名の仲間と起業しました。

2025年12月—
140名の社員が創業20年目の節目を迎えました。

2026年の目標

1. 自社保税蔵置場の業務拡大
2. 成田空港での営業所発足(既に責任者を配置)
3. 社員人数目標160人を達成

この目標の達成に向けて、また中長期の弊社での成長を目指して、社会経験をもったミドル世代の方々を採用します。

1日のスケジュール例（貿易事務職）

時刻	内容
9：00	出勤、メール確認
10：00	お客様対応、輸入データ入力、お客様に貨物内容を電話で確認
12：00	休憩
13：00	税関での検査立会い 税関に輸出入申告を提出
15：00	貨物を運ぶ航空機の手合いなど
17：00	社内打ち合わせ
18：00	退勤 ※場合により約1～2時間程度の残業

会社紹介HP



<https://www.technical-noah.co.jp/>

株式会社 トライアウト

所在地

大阪府中央区博労町1-5-11
TRYOUT大阪ビル

従業員数

120名

業種

広告代理店、制作業、
編集プロダクション



事業内容

広告代理店、編集プロダクション、制作会社、メディア運営の機能を統合したトータルクリエイティブカンパニーです。WEB、SNS、TV、イベントなど、あらゆる広告、制作を内製で一貫。企画から運用までワンストップで支援し、地域共創事業にも注力しています。

担当者からのメッセージ

弊社は「常に変化し続ける会社！合うか合わないかはあなた次第！」というメッセージを掲げています。「働くときは思いっきり働き、落ち着いたらゆっくりできる」メリハリを重視。仕事を通して「誰か他の人を喜ばせたい」「楽しませたい」という熱い思いがある方には、柔軟にバックアップする環境があります。

募集職種

- ・ 広告・販促プロモーションの企画営業
- ・ 制作ディレクター
- ・ WEBデザイナー、コーダー
- ・ イベントディレクター

勤務地

大阪府中央区

会社PR

株式会社トライアウトの最大の魅力は、企画から実行までを内製で完結させる「圧倒的なクリエイティブの総合力」です。広告代理店、編集プロダクション、制作会社、メディア運営という多角的な機能を持ち、約90名の多職種クリエイターが社内に在籍。これにより、お客様の課題に対し、WEB、SNS、TV、イベントといったあらゆるメディアを横断した最適なソリューションを、スピーディーかつ一貫したクオリティで提供できることが、他社には負けない強みです。また「果敢なる挑戦」を理念に、広告・制作の枠を超えた事業展開も推進。宮古島でのホテル開発や地域文化事業への参画など、ビジネスを通じて社会に新しい価値を創造しています。お客様の期待を超える「創造的な挑戦」を常に続ける企業文化と、それを支えるプロフェッショナルな内製力が、私たちの最大の魅力です。

会社紹介HP



<https://tryout.co.jp/recruit>

1日のスケジュール例（営業職）

時刻	内容
9：30	出勤、メール・書類整理
10：00	お客様対応、企画書・資料作成、データ入力 等
12：00	休憩 ※昼休憩は何時でも取得可
13：00	お客様対応、企業訪問
15：00	資料作成 等
16：00	社内打ち合わせ 等
18：30	退勤 ※場合により約1～2時間程度の残業

中川ジャパン株式会社

所在地 大阪市浪速区恵美須東 1 - 4 - 1

従業員数 65名

業種 小売・製造業



事業内容

日本製の高品質な包丁を製造・販売する会社です。大阪・東京に店舗を展開する「タワーナイブズ」を通じて、国内外のお客様に日本の刃物文化の魅力を伝えています。製造から販売、アフターサービス（研ぎ・名入れ）までを一貫して自社で行うことで、ものづくりの精神を大切にしています。

担当者からのメッセージ

日本の伝統技術を継承し、未来に繋げていく仕事です。機械や工具を使う作業が多いため、手先の器用さが活かれます。経験がない方でも丁寧に教えますので、「ものづくりに関わりたい」「技術を身につけたい」という気持ちがあれば大歓迎です。

募集職種

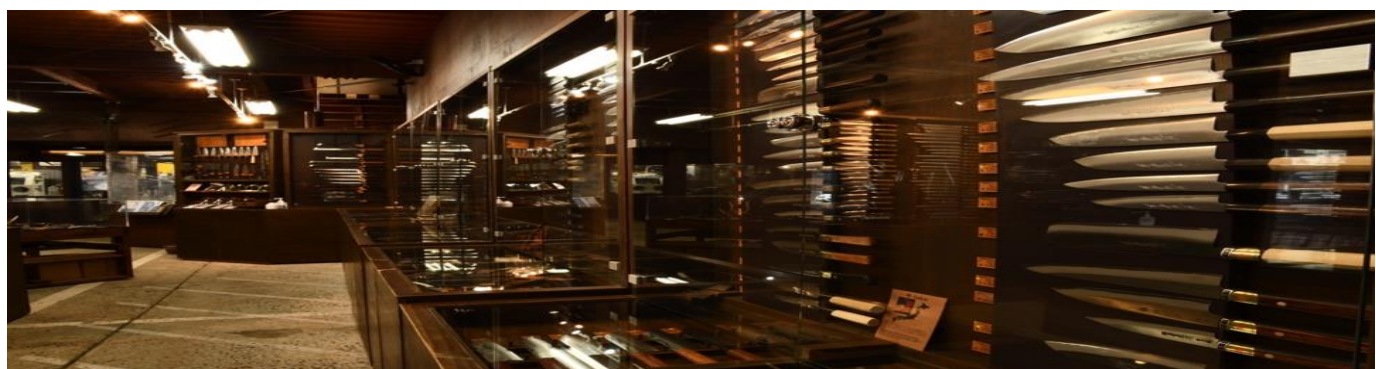
・包丁の研ぎ職人（製造スタッフ）
包丁の研ぎや刃付け、名入れ、柄付け、樹脂による仕上げ作業など、製造工程全般を担う職人として現場作業に従事していただきます。

勤務地

大阪市浪速区恵美須東
※工房は徒歩5分圏内に
2拠点あります。

会社PR

- ・日本製包丁にこだわり、品質と伝統を重視したブランド運営を行っていること
- ・店舗では試し切り体験や研ぎ方指導を通じて、お客様に包丁を「使いながら理解」していただく接客を実践
- ・英語対応可能なスタッフや、海外のお客様対応実績があり、語学力を活かす場も有り。ノルマを重視せず、お客様に売るのではなく伝えるという対話重視の接客スタイルを採用している点が特徴
- ・安定した事業基盤と今後の成長余地（刃物・キッチンツール市場の拡大など）



会社紹介HP



<https://www.instagram.com/towerknives.osaka/>

1日のスケジュール例（製造スタッフ）

時刻	内容
9：45	出勤・朝礼・ミーティング
10：15	東京店の研ぎ直し・チェック 当日の自社ブランドの製造に着手
12：00	お昼休憩 ※60分の休憩は2回に分けて取得可能※
13：00	店舗での研ぎ直し受付 回転砥石を使った刃の磨き作業
15：00	自社ブランドの銘切り（名入れ）作業、配送業務
16：00	柄付けの作業 検品業務
18：00	掃除／片付け 終礼をして18：15の定時に退勤 ※残業は基本無しですが、ある日は10分～15分くらい

株式会社 中谷商会

所在地 大阪市此花区春日出南 1 - 2 - 1 0

従業員数 6 0 名

業種 化学工場内諸作業



事業内容

大正5年に創業。大手化学会社の工場内運搬、製品の充填、包装、廃棄物処理などの業務を請け負っている会社です。協力会社という立場で工場立ち上げ時より100年以上共に歩んできた実績があります。

担当者からのメッセージ

様々な委託業務がある為、仕事を覚えれば覚える程繋がりが見える面白い仕事です。大手化学工場で働くので、安全への意識が高く、慣れない事もあるとは思いますが、怪我をしない、させない環境が出来ているので工場勤務が初めてでも安心して働いて頂けます。

募集職種

倉庫の入出庫作業がメインの倉庫スタッフ。4tトラックを使用した構内トラックスタッフ。製品の充填、包装、梱包を行う工場内スタッフを募集。未経験者歓迎で、資格取得の補助もあります。

勤務地

住友化学株式会社大阪工場
最寄り
JRゆめ咲線 安治川口駅
駅～更衣室 徒歩10分強

会社PR

どの仕事もほとんどが定時（17時）に終わる為、趣味や家族の時間を確保出来ます。

1日7.5時間就労で、年間休日は100日ですが、勤務半年後から支給される有給休暇（半休制度あり）は高い消化率を誇っています。

また仕事終わりには更衣室内のお風呂も利用可能で、作業着の洗濯も職場で出来、仕事を持ち帰ることがなくON/OFFのメリハリがあるのも魅力の一つ。人事評価制度の導入で、「自分らの会社が好きな人にとって働きやすい会社」をありたい姿に掲げ、社員と共に、働きやすい会社作りに取り組んでいます。



会社紹介HP



<https://nakayashokai.com>

1日のスケジュール例（倉庫スタッフ）

時刻	内容
8 : 3 0	朝礼 出荷作業
1 0 : 3 0	ミーティング
1 1 : 0 0	入庫作業
1 2 : 0 0	昼休み
1 3 : 0 0	昼礼 出荷準備
1 5 : 0 0	ミーティング
1 5 : 3 0	出荷準備
1 6 : 4 0	倉庫戸締り
1 7 : 0 0	退社 ※出荷準備の進行具合で残業あり

並田機工株式会社

所在地 大阪市大正区小林西 1 - 1 3 - 1 3

従業員数 9 0 名

業種 製造業



事業内容

弊社は、2024年に創業55年を迎えた耐熱金物メーカーです。
創業より55年来、多種多様な工業炉の耐火施工にあった炉内金物を早期にかつ柔軟に生産できる仕組みと資産の構築に努め、日本の炉内金物メーカーのトップブランドとして社会貢献しております。

担当者からのメッセージ

ものづくりに興味のある方は大歓迎！
経験者の方は今までの経験を活かれますし、未経験者の方も職場の先輩が丁寧に教えます。仕事で必要となる資格は全額会社負担で取得出来ます。

募集職種

- ・機械オペレーター
工場内でプレス機、ベンダーのオペレーター業務
製品の加工などを行う機械の操作、管理
製品素材の準備、完成品の検査等
- ・溶接ロボットオペレーター
溶接ロボットの操作等

勤務地

大阪市大正区小林西 1 - 1 3 - 1 3

会社PR

製品の加工などを行う機械の操作・管理をするお仕事です。
製品素材の準備・完成品の検査なども行います。
未経験でも活躍できる作業(丁寧に教えます)。

個人ロッカー・作業服・空調服貸与あり。
会社年間休日数126日 有休推奨日 5 日
プライベート充実

1日のスケジュール例

時刻	内容
8 : 2 5	ラジオ体操
8 : 3 0	主にプレス稼働時にはベンダー業務実施・完成品検査
1 2 : 0 0	休憩
1 3 : 0 0	主にプレス稼働時にはベンダー業務実施・完成品検査
1 5 : 0 0	休憩
1 5 : 1 5	主にプレス稼働時にはベンダー業務実施・完成品検査
1 7 : 3 0	退勤 ※場合により約 1 ～ 2 時間程度の残業

会社紹介HP



<https://namitakiko.co.jp/>

日産建物管理株式会社

所在地 大阪市北区中崎西 4 - 3 - 3 2
ARCA梅田ビル 4 階

従業員数 1 9 0 名

業種 サービス業



事業内容

“建物に関わるすべての人々に対してより良い環境を提供する”を行動指針として全社員が積極的に実施いたします。

建物管理は、新築された時の機能をそのまま維持させることにあると言われています。設備管理はもとより清掃が基本であり心のこもった清掃こそ、建物管理の原点であると私どもは考えております。

担当者からのメッセージ

現場へ直行直帰の方を含め 20～85 歳まで幅広い年齢の者が働いています。未経験での入社者も多く、社内も和気あいあいと皆が協力し合い優しい方が多い職場です。皆様のご応募をお待ちしています。お気軽にブースにお立ち寄りください。

募集職種

- ・定期巡回清掃職：本社へ入社後、その日のスケジュールで自動車巡回清掃班・定期清掃班に分かれて清掃現場へ。
- ・管理営業職：取引先の管理会社やオーナー様と商談。現場の点検・役所等への各報告書作成やクレーム処理など。

勤務地

大阪市北区中崎西 4 - 3 - 3 2
ARCA梅田ビル 4 階

研修制度、福利厚生

●研修制度

正社員は全員「賃貸住宅メンテナンス主任者」を取得。その後、ビルクリーニング技能士、各種消防設備士、建築物環境衛生管理技術者、賃貸不動産経営管理士、マンション管理士などの資格取得にチャレンジ。受講料は全額会社負担。資格取得後は手当も支給あり。

●福利厚生

全社員新年会・各課ごとの忘年会は全額会社負担。セレッソ大阪ラウンジ付き観戦チケットプレゼント。家族で休日を楽しみリフレッシュ。



会社紹介HP



<http://www.nissantatemono.co.jp/>

1日のスケジュール例（定期・巡回清掃職）

時刻	内容
7 : 0 0	出勤 朝礼、各現場へ移動
	日常清掃（マンションなど） 実施後、定期清掃
1 1 : 5 0	休憩
1 3 : 0 0	定期清掃又は巡回清掃
1 5 : 3 0	帰社 倉庫・道具片付け
	完了連絡（電話メール対応）、 報告書作成 翌日作業打ち合わせ
1 6 : 0 0	退勤 ※場合により約 1 時間程度の残業（早出残業もあり）

株式会社 ニッタン

所在地

大阪市港区 2 - 7 - 4

従業員数

5 6 名

業種

建築材料卸売業



事業内容

創業して 6 0 年！
建物の基礎となるアンカーボルトなどの建築資材、山間部の落石防護柵、自転車駐輪設備などの製造・販売をしている会社です。
黒字経営継続で業績は安定しており、既存顧客からのオーダーメイド品を主に、見積・販売を行っています。

担当者からのメッセージ

当社は店頭に並ぶ商品を販売するのではなく、顧客からの依頼を受けその都度見積→販売という独自のスタイル、強みがあります。
未経験歓迎！仕事はOJTなどで丁寧に説明いたします。わからない所はその都度フォローしますのでご安心ください。
（営業部門は、中途採用も多くいます）
ご応募をお待ちしています。

募集職種

- ・ 営業職
- ・ 営業一般事務職

勤務地

大阪市港区

会社PR

- ・ 本州四国連絡橋のアンカーボルト、東京オリンピック 2 0 2 0 や大学施設等の建築資材、山間部の防災製品などの社会使命、社会貢献の仕事に取り組んでいます。
- ・ 営業職はテレアポや外回り専門ではありません、内勤中心です。ピッキング・梱包作業は配送センターが行います。
- ・ 土・日・祝は休日です。
年末年始休暇・夏期休暇もあります。
年間休日 1 2 3 日。

1日のスケジュール例（営業職）

時刻	内容
9 : 0 0	既存顧客からの見積依頼、注文、出荷依頼などをFAX、メール等で確認
1 0 : 0 0	前日出荷した売上物件を確認し、スタッフへ売上入力指示、見積作業
1 2 : 0 0	休憩
1 2 : 4 5	出荷伝票の作成をスタッフへ指示、見積作業・回答
1 5 : 0 0	仕入れ取引先と資材購入・外注加工などの打合せ
1 9 : 0 0	退勤（残業 1 ～ 2 時間程度含） 定時は 1 7 : 4 5 です

会社紹介HP



<https://e-nittan21.com>

株式会社 ニ ッ ト ー (NITTOH)

阪神営業所

所在地 豊中市勝部 3 - 6 - 1

従業員数 2 8 0 名

業種 建設業

株式会社 N I T T O H

リフォーム・リニューアル

防水

設備

不動産

新築

住宅メンテナンス

建物に関する
幅広い事業を
展開中



事業内容

【良好な建設ストックを後世に】

住宅リフォーム工事、ビル・マンション等の改修工事、防水工事、害虫獣駆除・予防、植栽管理等、住まいや建設物に関する幅広いサービスを提供しています。フィールドは、個人の住宅から高層建築、商業施設まで多種多様。人々が快適に過ごせる空間づくりに貢献しています。

担当者からのメッセージ

法人・既存中心のため訪問販売などは一切無く、完全反響型のお仕事です！工事の見積もり提案から施工の立ち合い・引き渡しまで一連の流れに関われます。建築業界を経験された方はぜひブースにお立ち寄りください。

募集職種

- ・営業職：大手ハウスメーカー等の新築・既築の防水工事、やシロアリ防除工事または建築物の改修工事やリフォーム工事の窓口営業をお願いします。
- ・工務職：建築物のベランダや屋根、屋上に各種防水の施工を行っていただきます。

勤務地

阪神営業所：豊中市勝部
(阪急宝塚線 岡町駅から徒歩15分)

研修制度、福利厚生

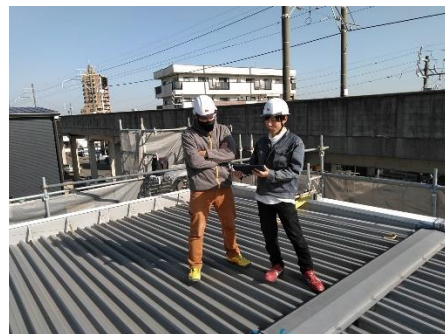
＼創業53年目～名証メイン市場上場会社～／

当社の魅力はココ！！

【年間休日121日】個人で計画取得するため休み方が自由！！半休も有給も取得しやすく、仕事もプライベートも充実し、働きやすい環境が整っています◎

【充実の資格手当】20種の資格手当があります◎毎月の給与で上限5万円まで取得した資格により手当がつき、専門スキルが身につきます◎

他にも・・・仕事で必要な車（給油・ETCカード付き）、制服、携帯電話、PC等は貸与しますので、個人の持ち出しはありません。



会社紹介HP



<https://www.nittoh-info.co.jp/>

1日のスケジュール例（営業職）

時刻	内容
8 : 3 0	出勤、メール確認
1 0 : 0 0	現場へ移動 新規現場の調査
1 2 : 0 0	休憩
1 3 : 0 0	現場へ移動 工事現場の進捗状況を確認
1 5 : 0 0	完了連絡（電話メール対応）、 見積書などの資料作成
1 6 : 0 0	社内打ち合わせ
1 7 : 1 5	退勤 ※場合により約1～2時間程度 の残業あり

株式会社

日本介護医療センター

所在地

大阪市阿倍野区阪南町2-4-1
スギ薬局ビル2F

従業員数

418名

業種

医療・福祉サービス業



事業内容

需要に応えるべく、サービス付き高齢者向け住宅や住宅型有料老人ホームの企画・開発・運営を展開しております。

人が老いてもより安全に安心して暮らせる環境を創造し、人に優しい介護を提供できる人創りにも力を注いでまいります。

担当者からのメッセージ

職員の皆様の資格取得支援のため、シフト調整や休日の確保を行っています。当社にて働きながら介護福祉士を目指す方や、サービス提供責任者研修、マネジメントに対する研修やセミナー受講、グローイングアカデミーへの研修参加等へ支援を行っております。

募集職種

- ・介護職：入居されているご利用者様に必要な日常生活上の支援を行って頂きます。
- ・事務職：電話対応、来客対応、書類管理、給与計算業務、請求書の発行や受領等行って頂きます。
- ・営業職：役所やケアマネージャーが在籍する居宅介護支援事業所等を訪問し入居希望者をご紹介します。

勤務地

大阪市阿倍野区、浪速区、住吉区、淀川区、東成区、東住吉区、堺市北区、東大阪市、奈良県 等

会社PR

- ・人にやさしい介護と環境、安心ライフの街づくりをサポートします。

高齢化の波が日増しに高まる中、介護施設の整備が追いつかない状況です。その需要に応えるべく、高齢者向けの賃貸マンションや住宅型有料老人ホームの企画・開発・運営を展開しております。

- ・職員の皆様の資格取得支援のため、シフト調整や休日の確保を行っています。

当社にて働きながら介護福祉士を目指す方や、サービス提供責任者研修、マネジメントに対する研修やセミナー受講、グローイングアカデミーへの研修参加等へ支援を行っております。資格をお持ちでない方には、介護職員初任者研修の受講費を負担する資格取得支援制度を設けています。また、ICTの導入を行い、業務省略化を図っています。その他、非正規職員から正規職員への転換についても積極的に実施しています。

1日のスケジュール例（営業職）

時刻	内容
9：00	朝礼（申し送り、連絡事項）
9：15	移乗（デイサービス等外出準備）
10：30	生活援助（居室の清掃や洗濯）
12：00	休憩
13：00	外出介助（近くスーパーまで買い物に同行します）
17：00	配膳（食事の配膳を行います。）
18：00	退勤 ※残業ほぼ無し。 不測の事態があれば可能性有り。

会社紹介HP



<https://www.nihon-kaigo.com>

日本昇降機株式会社

所在地 大阪市城東区東中浜 6 - 1 7 - 1 8

従業員数 9 0 名

業種 機械修理業



日本昇降機株式会社

事業内容

エレベーターやエスカレーター、リフト等昇降機のメンテナンス（点検）を中心に、修理工事やリニューアルを行っています。日々エレベーター等の現場を訪問し、メンテナンスや修理、リニューアルを行うことで、エレベーターご利用者様の安心・安全に寄与しております。

担当者からのメッセージ

当社は多くのメーカーの昇降機を保守・点検しているため、幅広い知識や技術が身につきます。またベテランから新卒、未経験で入社されたミドル世代など年齢や経験年数も様々な人員構成です。

真面目で、新しい仕事へのチャレンジをお考えの方、ぜひお待ちしております。

募集職種

【エレベーター等のメンテナンス業務】
定期的に訪問し、エレベーターが安全で、より長く使用できるように点検していただきます。
バイクや車で移動して、1日に5～6台の昇降機を点検

勤務地

本社：大阪市城東区東中浜
最寄り駅：緑橋駅
※但し、各事業所へ転勤となる可能性があります。

会社PR

現代においてエレベーターは、欠かすことが出来ない「社会インフラ」のひとつと言えます。

エレベーターのオーナー様やご利用者様など皆様が、安心かつ安全にお使いいただくには日々のメンテナンスが大変重要です。

エレベーターのメンテナンスは目立たないお仕事かもしれませんが、社会に役立つ大切なお仕事です。

経験を積むことで知識や技術力も上がり、成長することもでき、やりがいを感じることができます。

【日本昇降機の特長】

- 創業以来50年以上の実績とそれを裏付ける技術力
- 真面目で、穏やかな人が多い
- 高い有給休暇取得率（2024年度：70%超）
- 2026年の年間休日数：120日
- 研修制度も充実 従業員の成長をしっかりサポート

会社紹介HP



<https://www.nissho-ev.co.jp/>

1日のスケジュール例（エレベーター等のメンテナンス）

時刻	内容
9：00	出勤、訪問現場事前確認
9：30	本社出発、エレベーターの点検 ※途中、点検の合間に昼休憩として1時間を、自身のスケジュールに応じてお取りいただいています。
17：00	本社帰社、事務処理等
17：30	見積提案書作成、明日の準備等
18：00	退勤 ※場合により、約1～2時間程度の残業

ぬ の か め

布亀株式会社

所在地 兵庫県西宮市今津二葉町 2 - 6

従業員数 2 5 0 0 名

業種 乳製品宅配業



事業内容

(株) 明治の宅配専用商品の宅配業務及び開拓業務、その他健康関連商品の販売を行っております。

発祥は救急箱の布亀で創業 1 5 0 年
全国 1 9 4 店舗、近畿圏内全域
大阪府下 2 5 店舗を展開しています。

担当者からのメッセージ

男女共に幅広い年齢層で未経験の方がほとんどです。
人と話す事が好きな方、健康を通じて社会貢献されたい方など大歓迎です！
未経験でも全く問題ありません。
入社後は先輩が丁寧に指導致します。
安心してご応募下さい。
お待ちしております！！

募集職種

- ・ 営業職：明治製品のサンプル配布と注文の申し込み受付
- ご家庭に無料でサンプルをお配りし 2 ～ 3 日後にビンの回収とご注文を取りまとめて頂きます

勤務地

大阪府下 2 5 店舗
(勤務地は応相談)

会社PR

社内で活躍されている先輩方は過去に営業未経験の方がほとんどです。
本社にて 5 日間、店舗にて 5 日間をマンツーマンで指導致します。
研修後も必要に応じて同行指導致します
認知度が高い明治の商品のご紹介ですので、お客様にも喜ばれる仕事です！

営業としてのスキルアップ、未経験だけど営業に興味のある方の入り口としても最適だと思います。
仕事だけではなく、原則土・日・祝日（一部会社カレンダーによる 年間 1 1 4 日）がお休みで O N ・ O F F の切替が出来る会社です。



会社紹介HP



<https://www.nunokame.co.jp>

1日のスケジュール

時刻	内容
8 : 3 0	出勤、準備（積み込み作業）
9 : 0 0	現場にて新規顧客にサンプル配布
1 2 : 0 0	休憩
1 3 : 0 0	2 ～ 3 日前にお配りしたサンプルの空き瓶回収と注文の取りまとめ
1 7 : 0 0	書類の整理、翌日のサンプル準備
1 7 : 3 0	退勤 ※場合により約 1 ～ 2 時間程度の残業

株式会社野田運送店

所在地 大阪市都島区善源寺町 2 - 7 - 2 6

従業員数 3 0 名

業種 貨物自動車運送業



事業内容

トラックで荷物を運ぶ仕事を通じて、ものづくりを支えています。

担当者からのメッセージ

安定した取引先があり、毎日ほぼ決まったルートで安心です。先輩が丁寧に教えますので運転が好きな方、1人の時間が好きな方、決まった時間に帰りたい方、体を動かす仕事が好きな方にすすめです。

募集職種

4 トンウィング車 ドライバー

勤務地

大阪市都島区善源寺町 2 - 7 - 2 6

会社PR

創立 7 0 年以上の信頼と実績を持つ運送会社です。
安全運転を最優先に、社員同士が助け合いながら仕事をしています。ベテランの先輩がしっかりサポートいたします。

1日のスケジュール例（営業職）

時刻	内容
6 : 3 0 ～ 8 : 0 0	出勤 車両点検・点呼・出発
	配送依頼に従い配達
1 2 : 0 0 ～ 1 3 : 0 0	休憩
1 5 : 0 0 ～ 1 7 : 0 0	車両点検・点呼・退勤

会社紹介HP

二次元
コード
掲載無

HP 掲載無

ハート封筒株式会社

所在地 八尾市老原 8 - 9 9

従業員数 3 3 0 名

業種 事務用紙製品の製造業



事業内容

私たちは 事務用封筒・名刺などの紙製品メーカーです。
設立から一貫して、本業である封筒・名刺を中心とした、紙製品の製造にひたむきに取り組み、グループ創業 9 0 年の歴史を築いて参りました。一日 7 0 0 万枚、年間 1 7.5 億枚もの生産数を誇りますが、一枚一枚心を込めたものづくりをモットーに、品質第一で生産しています。

担当者からのメッセージ

未経験、ブランクがある方もご安心下さい！
入社から1年間の習得業務モデルを、部署ごとに作成しています。先輩社員の指導のもと、モデルに沿って業務を習得していただきます。毎月、先輩社員との振り返りの面談も行うので個人の習得具合にあわせて着実に成長できる環境が整っています！

募集職種

- ・オペレーター職：封筒製造スタッフとして、印刷機や封筒製造工程の各機械の調整・稼働を行っていただきます。
- ・工場事務：営業担当からの注文書に沿って、製造現場に製造量や内容を指示し製造手配を行います。デスクワークだけではなく、製造現場や協力会社に出向くこともあります。

勤務地

- 大阪府八尾市老原 8 - 9 9
- ・JR八尾駅より徒歩約15分
 - ・マイカー・バイク・自転車通勤可
 - ・社員用無料駐車場あり

会社PR

★ 紙製品は安定性抜群！

私たちが製造する名刺や封筒、はがきなどの紙製品は、日常的に使われる消耗品のため、景気に左右されにくく安定性は抜群です！

国内最大手メーカーとして、高品質で信頼性の高い製品を全国多くの業種のお客さまへお届けしています。



1日のスケジュール例（オペレーター職 早番）

時刻	内容
6 : 0 0	出勤 当日の生産予定の確認
6 : 1 5	機械の調整・型替え 機械稼働
1 0 : 0 0	休憩
1 1 : 0 0	機械の調整・型替え 機械稼働
1 4 : 4 0	作業報告書作成 遅番勤務者へ業務の引継ぎ
1 5 : 0 0	退勤
【備考】	・残業月平均 5 時間 ・年間休日 120 日 ・繁忙期に土曜出勤があるが、閑散期の平日に振替休日あり

会社紹介HP



<https://www.heart-group.co.jp/>

パナソニックエイジフリー株式会社

所在地 門真市大字門真 1 0 4 8

従業員数 3 8 0 0 名

業種 介護・福祉

Panasonic



事業内容

- ・介護サービス事業
- ・介護付有料老人ホーム
- ・サービス付き高齢者向け住宅
- ・介護ショップ事業（用品レンタル・販売、リフォーム）
- ・介護用品の開発および販売事業
- ・介護事業者向け事業（施設リノベーション、用品レンタル・販売）

介護・福祉の分野で幅広く事業展開し、様々な高齢者のニーズにお応えできる総合介護福祉企業です。

担当者からのメッセージ

ご高齢者とそのご家族の暮らしを様々なサービス・商品で支えるお仕事で、大きなやりがいと社会貢献性を感じていただけるお仕事です。
パナソニックグループならではの福利厚生と業界No.1の従業員満足度を目指す取り組みで、誰もが自分らしく働ける会社を目指しております。是非お気軽にブースにお越しください。

募集職種

- ・介護職：幅広いサービスメニューのいずれかに就き、お客様の立場に立って考え、お客様の自立をサポートするお仕事です。
- ・営業職：身体が不自由なお客様が在宅で快適に過ごせるよう、ベッドや車いすなどの介護用品や介護リフォームを提案するお仕事です。

勤務地

大阪市内、堺市内、京阪エリア、北摂エリアなど多数拠点がございます。

福利厚生

- ・社会保険完備
 - パナソニック健康保険加入
 - 保険料負担割合：一般的には50%、当社は約40%
 - 高額療養費の自己負担軽減：上限額 2.5万円
 - 傷病手当金・付加金：標準報酬月額85%を支給
- ・産前産後休業・育児休業
- ・育児のための短時間勤務/時差勤務（小4始期まで）
- ・介護のための短時間勤務/時差勤務
- ・家庭用常備薬の斡旋
- ・積立貯蓄・職場積立NISA
- ・確定拠出年金制度
- ・退職金制度（勤続3年以上）
- ・定年再雇用制度（65歳まで）
- ・勤務地特定制度
- ・有名テーマパークのチケットが特別価格で購入可能
- ・提携リゾート施設・レジャー施設・スポーツジム等が特別価格にて利用可能



1日のスケジュール例（デイサービス介護職）

時刻	内容
8 : 3 0	出勤、朝の申し送り
8 : 4 0	お客様の送迎
1 0 : 0 0	入浴、機能訓練、趣味活動
1 2 : 0 0	お客様の昼食
1 3 : 0 0	休憩（60分）
1 4 : 0 0	レクリエーション、機能訓練、おやつ
1 5 : 3 0	お客様の送迎
1 7 : 0 0	片付け、翌日の準備、事務作業
1 7 : 3 0	退勤（道路状況等により残業の可能性有）

会社紹介HP



<https://panasonic.co.jp/paf/recruit/>

有限会社 浜岡鍍金工業所

所在地 東大阪市宝町1 1 - 3 1

従業員数 4 3 名

業種 製造業



事業内容

金属メッキや物流支援など、製造業をトータルに支える事業を展開。技術と誠実さをモットーに、顧客と現場をつなぐ“ものづくりの総合サポート企業”として成長を続けています。

担当者からのメッセージ

技術よりもまず人柄を大切にしています。失敗を恐れず挑戦する姿勢を応援します。経験より意欲を重視しますので、ぜひ気軽に見学に来てください。

募集職種

品質管理・製造スタッフ・事務職を募集。製品検査や加工、データ管理などを担当します。未経験者も歓迎。チームで協力しながら成長できる職場です。

勤務地

大阪府東大阪市の本社勤務。マイカー・バイク通勤も可能です。

会社PR

当社は金属表面処理（メッキ）を中心に、製造・物流・設備サポートなど幅広い分野でお客様の“ものづくり”を支えています。精密で誠実な仕事をモットーに、技術力とチームワークで高い信頼を築いてきました。社員一人ひとりの成長を大切に、未経験からでも安心して技術を学べる環境を整えています。現場は明るく風通しが良く、部署を超えた協力体制が自慢です。自分の仕事が社会を動かしている実感を得られる職場で、あなたの力を発揮してみませんか。

会社紹介HP



<http://hamaokamekki.co.jp/>

1日のスケジュール例（事務職）

時刻	内容
8 : 0 0	出勤・朝礼・清掃
9 : 0 0	受発注データ入力 電話対応など
1 2 : 0 0	休憩
1 3 : 0 0	請求書・伝票処理
1 5 : 0 0	お客様対応 社内連絡
1 6 : 3 0	翌日の準備 書類整理
1 7 : 0 0	退勤

株式会社 ビバック

所在地 大阪市阿倍野区昭和町2-19-24
青葉ビル3階12号室

従業員数 93名

業種 老人福祉・介護事業



事業内容

訪問介護の他、グループホームや住宅型有料老人ホームなどの運営・管理を行っております。約20年福祉事業を行ってきた経験を活かし、暮らしやすい住まいづくりを行っております。

担当者からのメッセージ

先輩スタッフがサポートしますので、未経験の方も安心して働ける環境です。また、内部・外部研修も充実しており、着実にステップアップできます。

介護職は、通常時は初任者研修必須の募集ですが、本面接会用に『資格なくても可+受講費用は会社負担』で募集しています。皆様のご応募をお待ちしております。

募集職種

- ◆サービス提供責任者：訪問介護計画書作成、シフト管理等
- ◆介護職：入居ご利用者様に必要な日常生活上の支援等
- ◆福祉用具専門相談員：福祉用具選定、ベッドの組立等
- ◆一般事務：電話対応、書類管理、給与計算業務等

勤務地

- ・阿倍野区
(サービス提供責任者、福祉用具専門相談員、一般事務)
- ・平野区、住之江区
(介護職)

研修制度、福利厚生

安心して長く働ける環境をご用意しています。

★資格取得支援制度あり

無資格の方には資格取得に向けたサポート体制が整っています(初任者研修、実務者研修等の費用負担)ので、ご安心ください。

★サービス提供責任者・介護職を対象とした制度あり

- ・昇給は「キャリアパス制度」を採用

1年に1回、人事評価を通じて頑張りや成長をしっかり評価!今後のキャリアをどう積んでいきたいかも伺い、キャリアに応じたステップアップを応援します。

・賞与あり(年2回)

介護職員処遇改善加算金を年2回、賞与として支給しています。日頃の努力をしっかり還元!

1日のスケジュール例(介護職:日勤)

時刻	内容
9:00	朝礼 (申し送り、連絡事項)
9:15	移乗 (デｲサービス等外出準備)
10:30	生活援助 (居室の清掃や洗濯)
12:00	休憩
13:00	外出介助 (近隣スーパーまで買物同行)
17:00	配膳 (食事の配膳)
18:00	退勤 ※残業なし (不測事態があれば可能性有)
16:00 ～ 10:00	★シフトにより夜勤勤務あり 状況に応じて、排泄介助、巡視、 安否確認、起床介助など

会社紹介HP



<http://vivac.jp/>



枚方太陽株式会社

所在地 枚方市春日野 1 - 1 1 - 2 7
従業員数 1 6 0 名（グループ全体 2 7 5 名）
業種 FAシステム機械製造業



事業内容

EV用Liイオン電池製造装置・HV用Ni水素電池製造装置・医療用点滴針組立装置・半導体ウエハ搬送装置等の最新産業用特殊精密自動機（FAシステム）を構想・設計・制御・加工組立・調整・据え付けまでのすべてを一貫して製作出来る技術力を持って社会に貢献しております。

担当者からのメッセージ

- * 5 名～1 0 名程度のチームで1 つの装置を完成させております。
- * 色々なテーマにチャレンジする事に会社として全力で応援する気質があります。
- * 従業員は未経験で入社して技能・技術を身に付けている方が多数おります。
- * 皆様のご応募をお待ちしています。お気軽にブースにお立ち寄りください。

募集職種

- ・ 機械設計（筐体設計、部品設計）
- ・ PLC制御（FUNAC、三菱、Keyence等のプログラム製作）
- ・ 機械組立調整（現地調整、教育）
- ・ 資材営業（部品発注、管理、既存得意先打合せ等）

勤務地

枚方市春日野 1 - 1 1 - 2 7

太陽機械グループ主要生産品目

創業75周年を迎え以来培った信頼と技術力でお客様のニーズに寄り添った【オンリーワンFAシステム】をお届けしております。



会社紹介HP



<http://www.taiyo-inc.co.jp>

1日のスケジュール例（機械設計職）

時刻	内容
8 : 3 0	出勤、メール確認
1 0 : 0 0 1 0 : 1 0	休憩 WEB等にてお客様対応、資料作成、CADデータ入力
1 2 : 0 0	休憩
1 2 : 4 0	お客様対応、企業訪問
1 5 : 0 0 1 5 : 1 0	休憩 (電話メール対応)、資料作成 図面作成 (CAD)
1 6 : 0 0	社内技術打ち合わせ
1 7 : 2 0	退勤 ※場合により約 1 ～ 2 時間程度の残業

株式会社
ヒラノ・スカイ・サポート
空港事業部

所在地	泉南市泉州空港南 1 番地 JALKAS輸入貨物ビル 2 階 2 3 4
従業員数	2 5 0 名
業種	航空運送業



事業内容

当社は、昭和 2 8 年の創業以来、運輸業を営んで参りましたが、平成 1 6 年より航空貨物ハンドリング事業をスタートし、日航関西エアカーゴシステム様との取引において信頼と実績を積み重ね続けております。

担当者からのメッセージ

航空業界未経験で入社した者も多く、研修制度は充実しています。公共交通機関が動いていない時間帯の出退勤はバス・タクシーで自宅まで送迎いたします。職場見学も随時受け付けておりますので、お気軽にブースまでお尋ねください。

募集職種

・ 空港グランドハンドリング業務：関西国際空港を離発着する航空機の手荷物や貨物の取り卸し積み込み及び搬送作業等

勤務地

泉南市泉州空港南 1 番地
関西国際空港
(国際貨物地区内)

作業風景

作業は個人作業からチーム作業まであり、他社の担当者とも会話が必要です。コミュニケーションをしっかりと取り日々安全作業、定時安全運航に務めています。また事務系の業務から現場の特殊車両操作まで、幅広く担当があります。



会社紹介HP



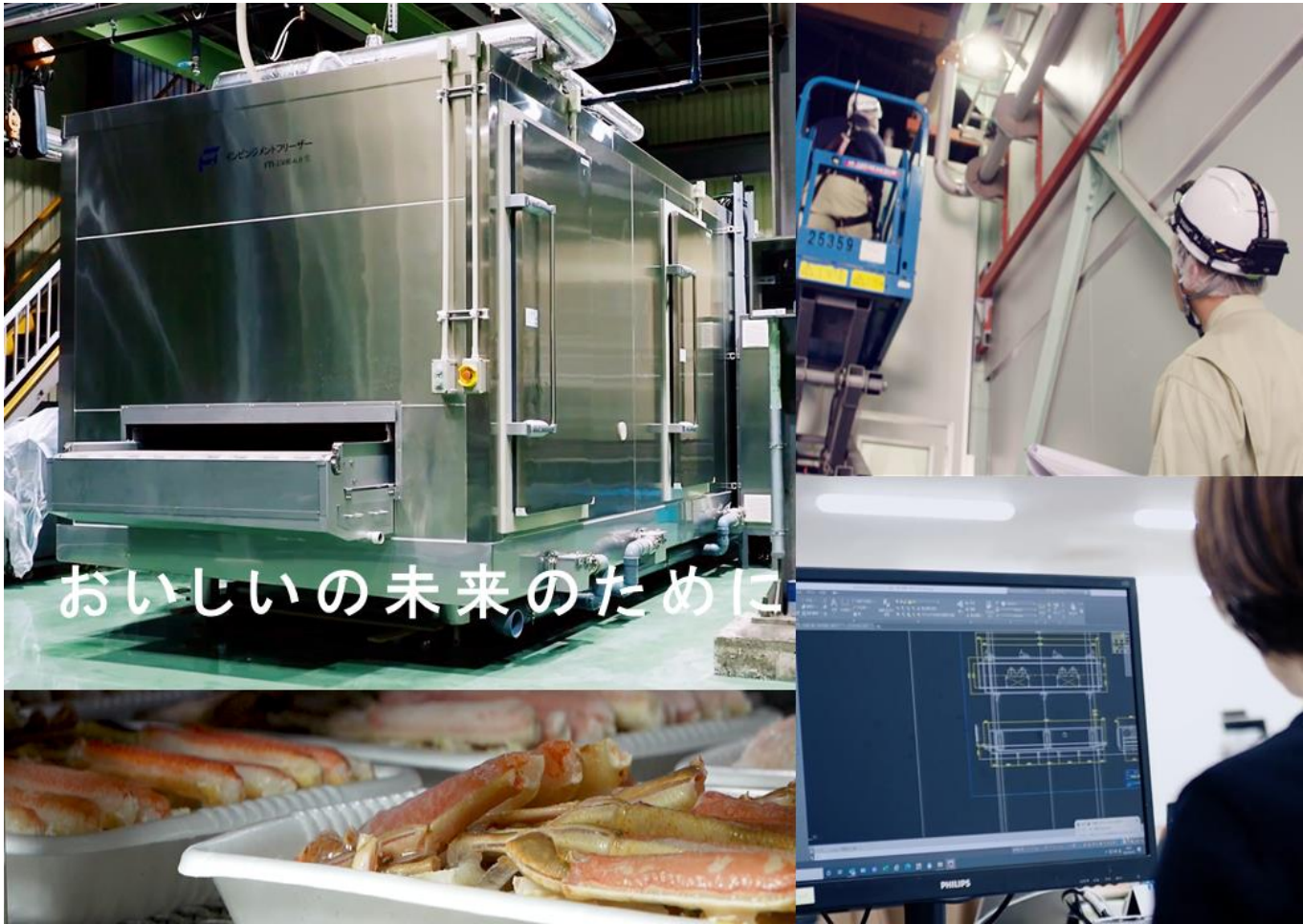
<https://hirano-hss.co.jp/>

1日のスケジュール例

時刻	内容
1 0 : 0 0	出勤 作業内容等のブリーフィング
1 0 : 1 0	午前中の作業開始
1 1 : 3 0	小休憩
1 3 : 0 0	昼食
1 4 : 0 0	午後の作業開始
1 6 : 0 0	小休憩
1 8 : 4 5	作業引継ぎ後、退勤

フードテクノエンジニアリング株式会社

所在地	大阪市西淀川区佃5-9-5
従業員数	177名
業種	建設業



事業内容

食品工場や低温物流センターの冷却設備を中心とした「食」のトータルエンジニアリング企業です。
お客様のニーズに基づいて、食品工場の新規計画・施工、既存工場のリニューアル等を計画から設計・施工・アフターサービスまで、自社一貫体制でご提供します。

担当者からのメッセージ

人の生活に欠かせない「食」に関わる仕事をしており、若い社員が多く、活気のある会社です。
食、エネルギー問題など社会に貢献する事業にご興味のある方はぜひお立ち寄りください。

募集職種

- ・ 冷却設備設計・施工管理
- ・ 電気工事
- ・ エネルギーマネジメントシステム（EMS）事業

勤務地

大阪市西淀川区

会社PR

- ◆食品工場の「冷やす」に特化したエンジニアリング事業を行っています。
急速凍結装置「フリーザー」は、メーカーとして製造も手掛け、計画・設計・施工・アフターサービスまでを一貫して提供しています。
皆様の身近な食品にも、当社の技術が用いられています。
- ◆生活に欠かせない食品業界は比較的安定しており、中でも冷凍食品の需要は年々増えています。
新規のお客様も増えており、業績拡大中です。
- ◆再生可能エネルギーを100%、地産地消で使うためのシステムを構築するEMS事業にも着手しています。
- ◆お客様に寄り添った、オンリーワンの技術を提供しています。

会社紹介HP



<https://foodtechno-eng.co.jp/>

1日のスケジュール例（設計・施工管理）

時刻	内容
8：40	出勤、メール確認
9：00	社内での設計業務
12：00	休憩
13：00	食品工場への現場調査
16：00	社内打合せ
17：30	退勤

社会医療法人 **ペガサス**

所在地 堺市西区浜寺船尾町東4-244

従業員数 1700名

業種 医療・福祉



事業内容

馬場記念病院を中心に、救急医療・急性期・リハビリテーション等の医療、各種介護保険事業を通じて地域の保健・医療・福祉を支えることを使命とした社会医療法人です。

担当者からのメッセージ

医療・福祉の現場は各部署との連携が必要になります。
ペガサスでは、チームワークを高める為職員全員が参加できるイベント（運動会・球技大会・納涼祭・納会・職員旅行）などがあり、普段仕事ではあまり関わることのない職種の人と交流を深めることができます。

募集職種

- ・看護師（正・准）
- ・介護
- ・事務

勤務地

- ・堺市（堺区・西区）
- ・和泉市

会社PR

社会医療法人ペガサスでは長年「働き方改革」「福利厚生充実」「安心安全で楽しく働く職場づくり」などを行い外部より取り組みが高く評価されています。

厚生労働省

・くるみん取得、認定 ・えるぼし取得、認定
「はたらく母子家庭・父子家庭応援企業表彰」など

【法人内での院内保育所】 夜勤対応もしています
【キッズルーム（学童保育）】 夜勤にも対応、小学校までの送迎も行っております
保育園の経営も行っております。

育児休業2023年度取得率が、
女性100%男性80%以上です。
子どもがのびのびと育ち
職員が安心して働ける環境が
ペガサスにはあります。



会社紹介HP



<https://www.pegasus.or.jp/>

1日のスケジュール例（看護師）

時刻	内容
8：30 9：00	カンファレンス 申し送り 環境整備 排泄援助
10：00	検温 検査 注射
11：30～ 12：30	休憩
12：30 13：00	食事介助 排泄介助
14：00	検温
15：00 16：00	カンファレンス 記録 申し送り
17：30	退勤

ベンダーサービスセンター

株式会社

所在地 大阪市淀川区三津屋北3-3-20

従業員数 128名

業種 飲料機器メンテナンス業



事業内容

自販機やドリンク・ビールサーバー等の据付や修理、整備等を行っている会社です。近畿全域を中心に東海、北陸、四国全域のサントリーの機材を一手に担っています。その他にも外貨両替機や空気清浄機、宅配ロッカー等の据付やメンテナンスも行っています。

担当者からのメッセージ

様々な年代の者が働いています。従業員の多くが中途入社で未経験から技術取得をしています。業務については先輩従業員が一つ一つ丁寧にお教え致します。皆様のご応募をお待ちしています。

募集職種

- ・営業職（自販機設置）：得意先からの依頼書を元に1日6～7件の作業を行います。勤務地：①②③④
- ・営業職（ドリンクサーバー）：ドリンクサーバーやビールの据付や修理を行います。勤務地：①③④

勤務地

- ①大阪市淀川区
- ②堺市美原区
- ③香川県高松市
- ④岐阜県関市

写真



会社紹介HP



<https://www.vender.co.jp/>

1日のスケジュール例（営業職）

時刻	内容
8：30	出勤、一日の作業確認と準備
10：00	1件目のお客様の所へ出発 作業開始
	お昼休憩
	順次作業
16：00	帰社、1日の作業報告書の作成 翌日の作業前準備
17：30	退社

株式会社 マコトフード サービス

所在地

大阪市福島区福島 7-20-1
JMFビル大阪福島02 10F

従業員数

1381名

業種

飲食・サービス業



事業内容

ラーメンまこと屋は、牛骨スープの「牛白湯」を看板に全国展開する成長企業。経験を活かし、店づくりや人材育成に携わりながらキャリアアップを目指せます。まごころと挑戦で、人の心を動かすお仕事です。

担当者からのメッセージ

培ってきた経験を、次世代を育てる力に変えてほしい。まこと屋は、挑戦し続ける仲間を全力で応援します。共に新しいステージを切り拓きましょう。

募集職種

・店舗運営スタッフ（店長候補）
自ら考え、動き、チームを導くリーダーへ。
挑戦を恐れず、店づくりを通して自分の可能性を広げたい方を歓迎します。

勤務地

大阪市福島区海老江1-5-35
【福島分店】
堺市東区石原町2丁目124番
【堺中央環状店】
高槻市高西町2-3
【高槻高西店】

会社PR

ラーメンまこと屋は、牛骨スープの「牛白湯」を看板に全国へ挑戦を続ける成長企業です。“チェーン店でありながら一店一店が主役”という考えのもと、味づくり・接客・店舗運営のすべてに現場の想いを反映させ、地域に愛される店づくりを行っています。私たちの強みは、「人」を中心にした経営です。お客様の喜びを自らの喜びとし、常に感謝の気持ちを持って行動する。その積み重ねが、まこと屋の成長と信頼を支えています。また、店長・マネージャー・本部職など、キャリアアップの道も明確に整備されており、成長を実感できる環境があります。一杯のラーメンを通じて、お客様の笑顔と感動を生み出し、仲間とともに進化を続ける――。まこと屋は、誠心誠意を尽くし、常に成長と向き合う企業であり続けます。

会社紹介HP



<https://www.makotofood.co.jp/>

1日のスケジュール例（接客・調理職）

時刻	内容
10:00	出勤・開店準備
11:00	開店/接客・調理
15:00	休憩
16:00	調理・接客 発注業務や事務作業 スタッフ教育等
17:00	調理・接客 発注業務や事務作業、 スタッフ教育等
18:00	調理・接客 発注業務や事務作業、 スタッフ教育等 引継ぎ
19:00	退勤

ミネロン化成工業株式会社

所在地 東大阪市若江東町4-6-59

従業員数 113名

業種 製造業



事業内容

当社は、スーパーや量販店などでよく見かける透明なプラスチック製の果物容器や食品用トレイ等を製造しているメーカーです。原料となるプラスチックシートの製造から容器の成形までを、自社工場で一貫して行う体制を確立し、安定した品質と幅広い製品ラインナップでお客様のニーズに応えています。

担当者からのメッセージ

先輩のおよそ3分の2は製造未経験で入社。そんな先輩の声も研修やマニュアルに活かされており、安心して成長出来る職場です。その為定着率も抜群！大阪で腰を据えて働けますよ♪皆様のご応募をお待ちしています。お気軽にブースにお立ち寄りください。

募集職種

スーパーなどで使用されている果物容器や食品トレイの材料となるプラスチックシートの製造業務をお任せします。シートの押出機を操作し、材料の供給や品質確認など担当して頂きます。勤務は3交代制となります。

勤務地

東大阪市若江東町4-6-59

商品写真と自社PR



グループ全体で年商100億円を超える安定した経営基盤を持ち、安心して長く働ける環境が整っています。今回は生産体制強化のための増員募集。未経験な方でも丁寧な教育体制を用意しています。ものづくりに興味のある方は是非ご応募ください。

1日のスケジュール

時刻	内容
8:00	出勤 ミーティング 品質確認及び工程表確認
9:00	原料、紙管鉄管、テープ類の準備
10:00	機械のスクリーン(網)交換 機器の清掃等
12:00	チーム内で順番に食事休憩
13:00	1日分の原料準備
15:30	原料切替準備等
16:00	ミーティング
17:00	退勤

会社紹介HP



<https://mineron.co.jp>

山本化学工業 株式会社

所在地	大阪市生野区中川5-13-11
従業員数	70名
業種	製造業



事業内容

高機能ゴム素材の開発・製造・販売を中心に事業を展開しています。主な製造所は大阪市内に2か所あります。

担当者からのメッセージ

私たちは、誠実にもものづくりと向き合う仲間を求めています。特別な経験や技術よりも、まっすぐに仕事に向き合う姿勢を大切にしています。一つひとつの工程が製品の品質を支えています。チームで協力しながら正確で丁寧な作業を積み重ねることが何よりの力です。少しでも興味を持たれた方は、ぜひブースでお話ししましょう。

募集職種

【機械オペレーター：製造職】
機械操作、素材製造、梱包、作業記録入力（記載）

勤務地

大阪市生野区
・本社工場（中川5丁目）

会社PR

会社PR
ゴム製品（主にウェットスーツ用）は世界各国に輸出され、国際的な評価を獲得しています。製品は世界的ブランドにも採用され、100%日本製にこだわりながら、世界最大級のスポーツとアウトドア用品の展示会で最優秀賞受賞した素材「AURORA」など次世代技術の開発にも挑戦。素材を通じて世界の健康・スポーツ・医療の未来に貢献しています。



会社紹介HP



<https://yamamoto-bio.com/>

1日のスケジュール

時刻	内容
8:00	出勤
8:10	製造
12:00	休憩
13:00	製造
17:00	退勤 ※場合により約1～2時間程度の残業

山崎製パン株式会社

大阪第一工場

所在地 吹田市幸町 2 9 - 1

従業員数 9 6 9 名

業種 パン・和洋菓子の製造販売



YAMAZAKI BAKING CO.,LTD



全国企業 山崎パンが地域限定社員（転勤なし・自宅通勤）を募集します！

事業内容

パン、和・洋菓子、調理パン・米飯類の製造販売を主事業としています。また、製菓・米菓の販売やベーカリーの経営、コンビニエンスストア事業も手掛けております。

担当者からのメッセージ

安全・安心・安定企業の当社で働きませんか。転勤がなく、地元で正社員（地域社員）として仕事ができる勤務形態です。入社時からしっかりフォローをさせていただきます。皆様のご応募をお待ちしておりますので、お気軽にブースにお立ち寄りください。

募集職種

- ・製造職
（パン・和洋菓子の製造）
- ・仕分け職
（製品を店舗別に仕分け及び配送車への積み込み作業）

勤務地

吹田市幸町 2 9 - 1

会社PR



パン・和洋菓子製造の経験がなくても安心です。丁寧に指導します。安全で清潔な職場で働きませんか。

会社紹介HP



<https://www.yamazakipan.co.jp/recruit/career/index.html>

1日のスケジュール例（パン・和洋菓子の製造）

時刻	内容
7 : 0 0 (20 : 00)	出勤
	製造・製品仕分け
1 1 : 0 0 (24 : 00)	食事休憩（従業員食堂）
1 2 : 0 0 (1 : 00)	製造・製品仕分け
	担当業務引継ぎ
	清掃
1 6 : 0 0 (5 : 00)	退勤

株式会社
ユアサデザインルーム

所在地	大阪市阿倍野区三明町2-8-14
従業員数	120名
業種	建設業（建築）



事業内容

東京・大阪・名古屋・九州・ベトナム・カンボジアを拠点とし、建築図面、BIM（3次元CAD）、施工管理等、建築における様々な仕事をトータルにサポートする会社です。※特筆する参加プロジェクトはスカイツリー



担当者からのメッセージ

【未経験者歓迎】
先輩社員が一から丁寧に
指導します。

【卒業学科・資格・年齢 不問】
CAD操作、建築基本知識の研修あり

募集職種

- ・「工事工程写真撮影」建築現場で配筋写真等の工事写真撮影や検査、書類作成業務です。
- ・「建築施工図チェック」建築生産設計図（施工図）の実施設計図との整合性と納まりをチェック、現場との調整を行って頂く業務です。

勤務地

大阪市阿倍野区三明町2-8-14
及び
関西を中心とした西日本一円の
建築現場

会社PR

【Learn a trade】
手に職をつける

- ・『一生もの』の技術が身につきます
- ・チームプレーで充実した達成感
- ・自ら携わった建物が歴史になります



2022年に改装したとても綺麗なオフィスです。

1日のスケジュール例（工事写真）

時刻	内容
8 : 0 0	朝礼
8 : 3 0	工事写真撮影 (10 : 00～10 : 15休憩)
1 1 : 3 0	ミーティング
1 2 : 0 0	休憩
1 3 : 0 0	工事写真撮影 (15 : 00～15 : 15休憩)
1 6 : 3 0	写真確認・片付け・ 作業報告
1 7 : 0 0	作業終了

会社紹介HP



<https://ydr.co.jp>

医療法人社団

湯川胃腸病院

所在地 大阪市天王寺区堂ヶ芝2-10-2

従業員数 108名

業種 医療、介護



事業内容

明治35年に関西初の胃腸病院として創立。120年にわたり長く地域の医療への貢献を目標に診療しております。心をつくした治療・介護を心掛けています。病院は外来や検査は消化器科・肛門内科、入院は緩和ケアを行っており、介護はショートステイを併設しています。

担当者からのメッセージ

医療・介護ともに専門的な知識・経験を持った複数の職種の方々と働けるので様々な知識を深めることができます。穏やかで働きやすい雰囲気職場でご活躍ください。未経験や経験の浅い方でも教育が整っておりますので安心してご応募ください。駅から徒歩3分と好立地です。

募集職種

- 【介護士】早出や遅出、夜勤可能な方を募集
- 【看護師】夜勤も可能な方を募集
- 【ナースエイド】看護補助（日勤）
- 【薬剤師】病院勤務に携わりたい方

勤務地

大阪市天王寺区堂ヶ芝2-10-2
JR環状線「桃谷駅」より徒歩3分

会社PR

当院は、駅近でアクセス良好な小規模病院です。

【看護師募集】

消化器・ホスピス医療に特化し長い歴史を持つため専門的な知識と技術を身につけることができます。明るく和やかな雰囲気の中、チームワークを大切にしながら働ける環境です。日勤は残業はほとんどありませんので、プライベートとの両立も可能です。ホスピスでは患者様一人ひとりに寄り添った看護を行いたい方をお待ちしています。

【介護士募集】

心温まる介護を提供したい介護士を募集しています。駅から近く、きれいな施設で快適に働ける環境です。早出、遅出、夜勤はありますが残業はほとんどありません。また、病院併設で当直医がいるため、困ったときは頼りになります。穏やかな雰囲気の中で、寄り添った介護を提供したい方をお待ちしています。

【薬剤師募集】

経験問わず、病院で働いてみたい方をお待ちしています。

1日のスケジュール例（看護師・介護士）

時刻	内容
8:30	出勤、申し送り
10:00	担当入院患者・入所者の処置
12:00	休憩
12:45	担当入院患者・入所者の処置
17:00	退勤 ※残業はほとんどありません

会社紹介HP



<https://www.yukawa.or.jp>

豊開発株式会社

所在地 大阪市中央区上汐 2 - 5 - 2 9

従業員数 2 1 名

業種 土木建設業



事業内容

【土木・建築・基礎工事一式】
1990年の設立以来、土木工事(基礎工事)の専門家として、提案から施工管理までに特化し、地面の中から街づくりに携わってきました。今までの実績とノウハウを活かし、お客様のニーズに沿って計画～施工までを行います。

担当者からのメッセージ

建設業を一緒に盛り上げていきましょう！
「あそびを大切に」という価値観を持ちながら、気持ちにも仕事にも余裕を持つことを意識しています。常に探求心を持ち深掘りの過程を楽しむことで得られる成長と学びを、私たちは大切にしています！

募集職種

- ・ 施工管理職：担当現場の品質・原価・安全・工程管理を行っていただきます。
- ・ 営業職：取引企業との商談、協力会社の選定や計画立案を行っていただきます。

勤務地

本社（大阪市中央区）
または
現場（直行直帰）

研修制度・福利厚生

【研修制度】

- ・ 入社時研修
- ・ フォロー研修
- ・ 豊ゼミ（自主勉強会） など

【福利厚生】

- ・ 研修旅行（年1回）
- ・ 奨学金返還支援制度
- ・ 資格取得費用補助
- ・ 書籍購入補助
- ・ 健康維持補助(スポーツジム利用補助)
- ・ インフルエンザ予防接種補助
- ・ 制服貸与 など

1日のスケジュール例（営業職）

時刻	内容
8 : 3 0	担当現場にて朝礼
8 : 1 5	午前の業務スタート
1 0 : 0 0	休憩（～30分程度）
1 2 : 0 0	お昼休憩（60分）
1 3 : 0 0	午後の業務スタート
1 5 : 0 0	休憩（～30分程度）
1 7 : 3 0	退勤

会社紹介HP



<https://www.yutaka-kaihatsu.co.jp/>

※ 8 : 0 0 ～朝礼の現場の場合の例です。

※ 現場によって始業・終了時間が異なります。

株式会社ユニテックス

所在地 大阪市浪速区桜川4-1-32

従業員数 1200名

業種 ビルメンテナンス業



株式会社ユニテックス

従業員数：約1,200名

売上高：85億円
(2024年度3月実績)

警備業



商業施設や大学
などの警備業務

設備業



マンションや
病院・ホテル等の
設備点検業務

管理入業



マンションの
管理入業業務

清掃業



マンションや
商業施設の清掃業

事業内容

ビルやマンションに限らず、関西の有名テーマパーク、ホテル、病院、学校法人などの設備管理、清掃、警備、管理人の業務を行っております。
右肩上がりで堅実・安定的に業績も成長しております。

担当者からのメッセージ

定年70歳の弊社では、40代以上の方の未経験入社の方も多く、未経験入社の方のサポート体制など長く働いていただける環境づくりを目指しております！

募集職種

- ・設備管理：巡回型では、車を使って顧客マンションの設備点検や電球交換等の一次対応を行います。
常駐型では、一つの物件に常駐し、設備の点検や運転監視、修繕作業などを行います。
- ・警備：大学施設の警備員のお仕事です。

勤務地

- ・大阪本社（桜川）
- ・大阪府内 各現場
- ・全国支店（16拠点）

会社PR

弊社は、設備メンテナンス事業をはじめ、4つの事業で安定的に経営を行っております。
また、先駆けて定年を70歳（再雇用75歳）としており、健康で長く勤めていただくことを念頭に、職場の環境づくりを行っております。
また、未経験の方の入社も多く、皆さま0から業務を覚えて、活躍していただいております。
ぜひ、ご応募いただき、弊社でご活躍くださいませ。



会社紹介HP



<https://unitex-co.com/>

1日のスケジュール例（巡回点検員の場合）

時刻	内容
8：30	出勤、巡回する物件の確認
9：00	車で物件に向かい点検業務（1～3件程度）
12：00	休憩
13：00	車で物件に向かい点検業務（1～2件程度）
16：30	帰社、点検報告書の作成 見積書の作成 など
17：30	退勤 ※場合により約1～2時間程度の残業

株式会社
ユニバーサル・セキュリティー

所在地

大阪府中央区南船場4-4-3
心斎橋東急ビル8階（大阪本社）

従業員数

760名

業種

警備業



事業内容

警備業

当社は商業施設・オフィスビル・駐車場の警備を行っており、イオンディライト様・東急コミュニティー様等大手企業様から受託を頂いています。また、花火大会やマラソン大会・プロ野球の試合、他にも商業施設夜間警備（臨時警備）のお手伝いもあります。

担当者からのメッセージ

入社後は大阪本社で研修（新任研修・座学3日間）を行い、警備員の心得や事案の対応技術を学んでいただきます。また現場にはベテラン警備員がいてる為、わからないことがあれば、何でも質問できる環境が整っていますので、未経験の方もお安心して下さい。

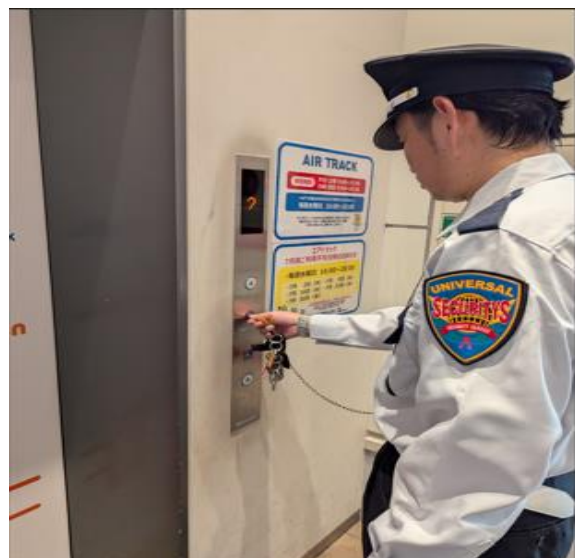
募集職種

- ・施設警備
- ・交通警備

勤務地

大阪市住之江区、阿倍野区、中央区他
茨木市、箕面市、泉佐野市
（大阪府内にも多数現場有）

会社PR



各現場には未経験の方、中高年（シニア・エルダー）の方、女性も活躍されていて、若手からベテランまでが協力しあって施設を守ってます。

また勤務時間についても、日勤、夜勤、24時間勤務とたくさんあります。

会社紹介HP



<https://www.universal-security.co.jp/>

1日のスケジュール例（ATC）

時刻	内容
8：00～ 10：30	立哨（郵便局前）
11：00～ 12：30	立哨（入口）
13：00～ 14：30	立哨（入口）
15：00～ 16：30	立哨（入口）
17：00～ 20：00	立哨（郵便局前）
	* 立哨業務後30分休憩 ①10：30～11：00 ②12：30～13：00 ③14：30～15：00 ④16：30～17：00 （計4回休憩）



吉川運輸株式会社

所在地 大阪市住之江区御崎 6-3-1

従業員数 2817名

業種 総合物流業



男女ともに活躍中！
社員一人ひとりの
プライベート事情も
考慮します。
決して無理をしすぎ
ることのない勤務を
考えています。

事業内容

吉川運輸は総合物流業として、届けられた製品の荷受け・保管をはじめ、製品の仕上げ工程となる製造・加工、倉庫・物流センターでの移動・仕分け、店舗や生活者への配送までを、一貫して行っています。

担当者からのメッセージ

★働く魅力【人材育成×キャリア】★
安全教育、資格取得、ステップアップ研修など成長をサポート。総合職への登用制度もあり、ドライバー、倉庫管理、事務、マネジメントへと多彩なキャリアが広がっています。物流の仕事は、社会になくてはならないインフラです。あなたの挑戦で未来を繋ぎましょう！！

募集職種

- ◆フォークリフトオペレーター
リーチリフトによる商品の管理、入出庫作業
- ◆一般事務
データ受信に伴うPC入力、帳票発行、電話対応

勤務地

摂津市・住之江区
(フォークリフトオペレーター)
住之江区
(一般事務)

写真



ほとんどの社員が
中途採用からの
スタートです。
見学もできますので
お気軽に
ご相談ください。

1日のスケジュール例（フォークリフトオペレーター）

時刻	内容
8:00	出勤・リフト始業前点検
8:05	入荷リフト作業 (商品格納や補充)
12:00	休憩
13:00	出荷リフト作業 (商品緊急補充) 出荷ピッキング作業
17:00	退勤 ※場合により約1～2時間程度の残業

会社紹介HP



<https://www.yosun.jp>



和伸工業株式会社

所在地 堺市美原区多治井 8 4 1

従業員数 1 2 3 名

業種 製造業



事業内容

創業 7 5 年の老舗アルミニウム製造メーカー。
鋳造から製品までの一貫生産を行っている会社です。
アルミニウム製品製造・加工・販売をおこなっています。

担当者からのメッセージ

資格取得補助制度があり、未経験からでもスキルアップを目指し、安定的に働くことができます。
現在は日勤帯のみのお仕事も募集中ですので、ご自身の生活スタイルに合わせて、仕事ができます。お気軽にご相談ください。

募集職種

- ・（押出OP）：アルミニウム製品を製造するお仕事です。機械操作をおこないアルミニウムをところてんのように押し出して製造していきます。押出製造にかかわる業務をお願いします。
- ・（機械加工）：アルミニウム押出用の金型を製造するお仕事です。マシニングや旋盤を使って、穴をあけていきます。

勤務地

堺市美原区多治井 8 4 1

会社PR

創業75年のアルミニウム製品製造メーカーです。
製品は建材や車両、精密機械など、私たちの生活にかかせないモノを製造しております。
多品種少量の対応が可能で、お客様からも喜ばれています。
平均勤続年数は13年、毎年新卒～中途社員が入社しており、幅広い年齢層が活躍しております。
資格取得補助制度があり、未経験からでもスキルアップを目指し、安定的に働くことができます。

1日のスケジュール例（1直時）

時刻	内容
8：00	出勤、製造予定確認
10：00	押出作業 操作盤で手順通り押出、整直をおこないます
12：00	休憩（社員食堂あり）
12：45	製品段取り 製造前後の段取りをおこないます
15：00	製品切断作業 製造された製品を指示長さに切断します
16：30	退勤
退勤後	プライベート時間が充実！

会社紹介HP



<https://www.washin-k.co.jp>

