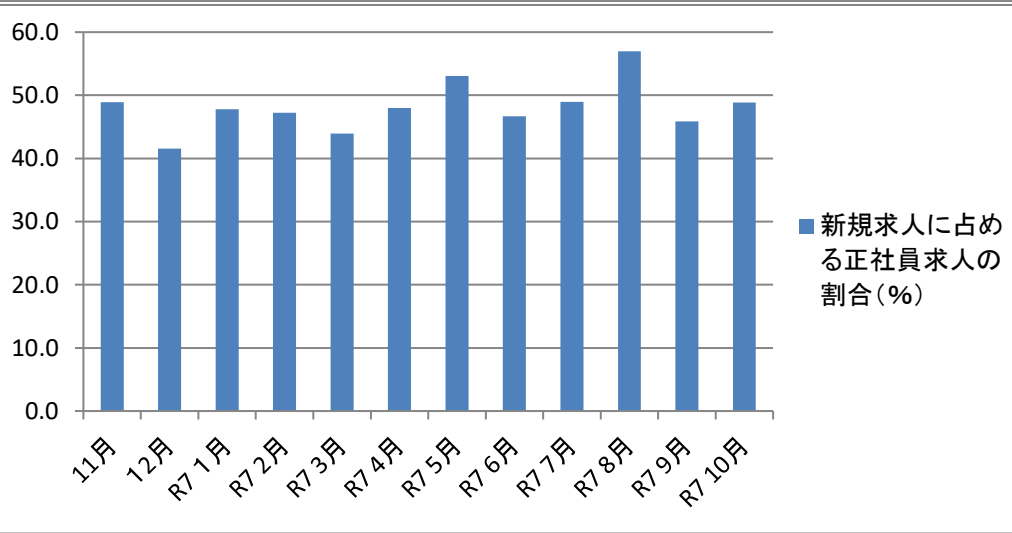
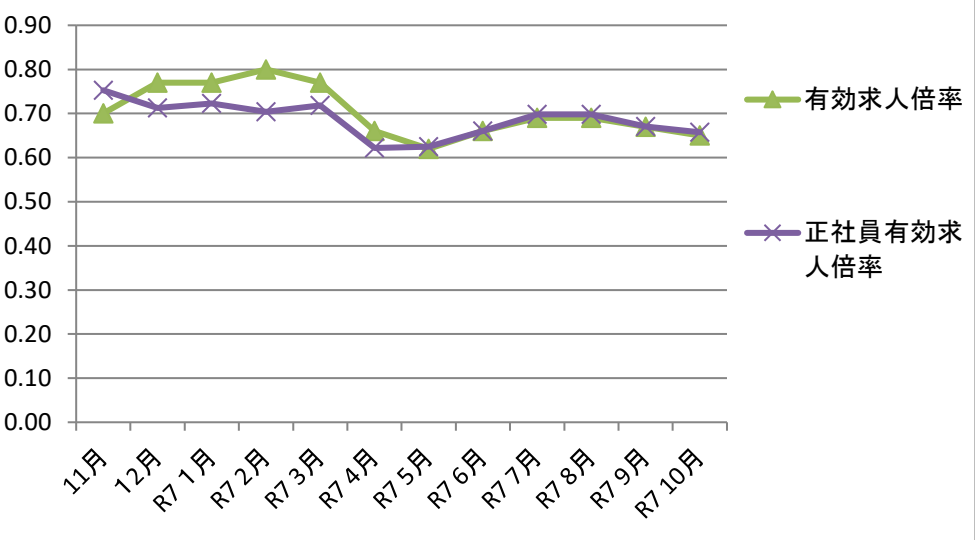
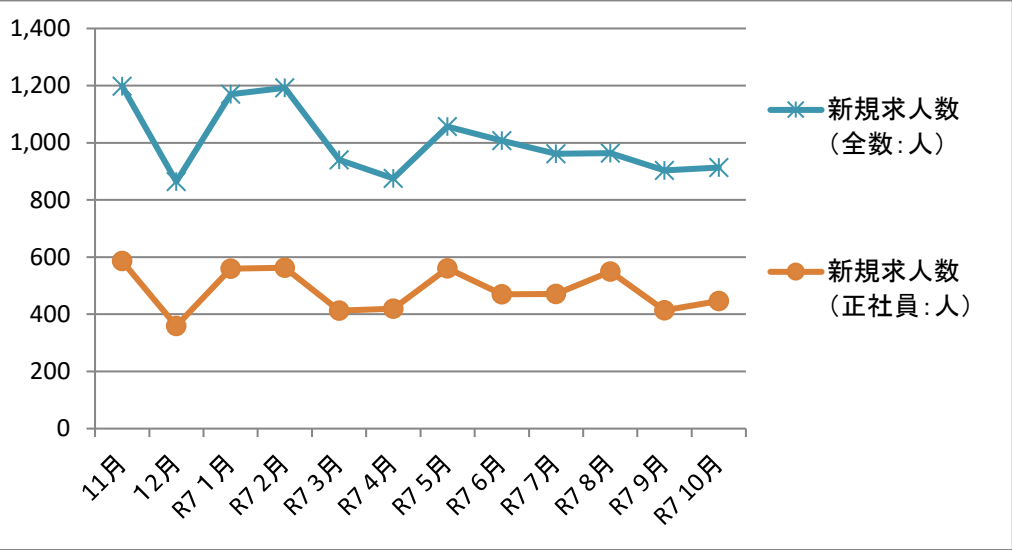
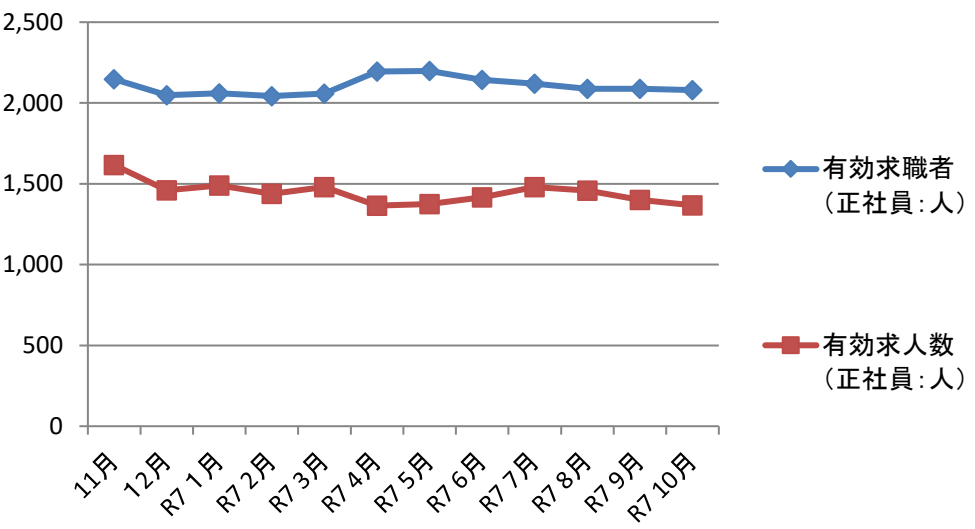


有効求人倍率等の推移(河内長野所管内)

ハローワーク河内長野

	11月	12月	R7 1月	R7 2月	R7 3月	R7 4月	R7 5月	R7 6月	R7 7月	R7 8月	R7 9月	R7 10月
有効求職者(正社員:人)	2,147	2,048	2,060	2,043	2,059	2,195	2,198	2,144	2,119	2,088	2,087	2,079
有効求人数(正社員:人)	1,616	1,459	1,489	1,438	1,479	1,365	1,374	1,416	1,479	1,457	1,400	1,367
有効求人倍率	0.70	0.77	0.77	0.80	0.77	0.66	0.62	0.66	0.69	0.69	0.67	0.65
正社員有効求人倍率	0.75	0.71	0.72	0.70	0.72	0.62	0.63	0.66	0.70	0.70	0.67	0.66
新規求人数(全数:人)	1,198	864	1,170	1,192	940	875	1,057	1,007	962	964	903	913
新規求人数(正社員:人)	586	359	559	563	413	420	561	470	471	549	414	446
新規求人に占める正社員求人の割合(%)	48.9	41.6	47.8	47.2	43.9	48.0	53.1	46.7	49.0	57.0	45.8	48.8



※令和3年9月以降の数値には、オンライン登録が含まれています。