

ハローワーク大阪東 Monthly(マンスリー)

(業務月報: 令和7年10月内容)

(求人求職のバランス：原数値)

- ・ 新規求人数：10,781人 (前年同月比：▲0.7 P)
- ・ 新規求職申込件数：1,914人 (前年同月比：+10.1 P)
- ・ 新規求人倍率：5.63倍 (前年同月比：▲0.62 P)

1 新規求人状況(主要産業別)

※新規求人数(原数値)は前年同月比▲0.7%と、4か月連続で減少した。(単位: 人、%)

	6年			7年									
	10月	11月	12月	1月	2月	3月	4月	5月	6月	7月	8月	9月	10月
産 業 計	10,856 10.3	10,541 1.2	9,852 7.1	10,954 2.4	10,360 ▲12.0	9,978 1.9	9,326 ▲7.5	9,466 ▲13.4	9,850 10.2	9,733 ▲2.1	8,669 ▲12.6	9,226 ▲7.7	10,781 ▲0.7
建 設 業	489 58.3	511 ▲10.2	694 18.6	429 15.3	502 ▲12.1	721 81.2	315 ▲30.6	366 ▲26.9	556 16.6	383 ▲28.0	343 ▲30.1	560 ▲21.8	442 ▲9.6
製 造 業	987 38.2	766 7.0	560 ▲14.5	793 ▲4.1	688 ▲2.7	600 ▲10.7	723 ▲0.8	585 ▲7.3	595 ▲17.2	650 ▲9.6	487 ▲24.5	585 ▲3.8	812 ▲17.7
情 報 通 信 業	856 20.9	852 10.4	737 6.2	808 ▲2.7	714 ▲12.4	649 ▲9.2	802 3.9	816 20.4	765 0.5	747 ▲0.9	788 16.7	730 ▲2.8	808 ▲5.6
運 輸 業、郵 便 業	1,124 25.4	292 ▲5.8	196 ▲47.5	862 ▲9.0	240 ▲42.2	267 ▲19.1	393 ▲53.5	255 11.8	292 27.0	931 ▲4.5	218 ▲4.4	213 ▲26.3	475 ▲57.7
卸 売 業、小 売 業	1,222 12.4	887 ▲16.8	748 ▲26.1	996 ▲13.2	962 ▲22.3	848 ▲39.6	823 ▲37.0	780 ▲10.9	849 ▲12.3	732 ▲24.0	732 ▲10.1	825 1.7	806 ▲34.0
学 術 研 究、専 門・ 技 術 サ ー ビ ス 業	736 4.4	520 ▲1.5	606 ▲9.6	844 20.6	591 3.3	747 1.9	748 24.5	488 ▲15.9	845 27.8	717 5.0	460 ▲12.2	723 15.7	723 ▲1.8
宿 泊 業、飲 食 サ ー ビ ス 業	976 ▲2.1	1,695 8.7	1,771 152.3	1,245 34.3	1,570 ▲7.2	1,801 139.2	1,039 2.4	1,507 ▲36.7	1,844 100.7	1,108 16.0	1,354 ▲18.3	1,111 ▲37.9	1,969 101.7
生 活 関 連 サ ー ビ ス 業、娛 楽 業	95 ▲21.5	118 ▲27.6	145 0.0	86 ▲50.6	117 ▲44.8	227 6.1	103 22.6	86 ▲27.7	255 9.4	104 31.6	108 22.7	191 ▲12.4	113 18.9
教 育、学 習 支 援 業	108 ▲41.6	46 ▲55.3	159 38.3	89 ▲60.6	153 ▲10.5	135 ▲11.8	132 ▲29.4	175 ▲21.2	111 ▲38.3	154 21.3	237 61.2	178 ▲11.4	303 180.6
医 療、福 祉	1,898 0.9	2,505 1.6	1,795 ▲8.2	2,017 6.8	2,096 ▲16.1	1,802 ▲7.7	1,942 ▲4.1	2,084 ▲10.4	1,843 4.1	1,730 ▲9.3	1,815 ▲16.1	2,069 15.8	1,925 1.4
サ ー ビ ス 業 (他 に 分 類 さ れ な い も の)	1,691 8.8	1,582 4.6	1,453 7.2	1,952 24.8	1,720 3.4	1,508 11.1	1,770 19.3	1,651 1.7	1,367 2.3	1,863 17.4	1,472 ▲15.7	1,396 ▲6.9	1,758 4.0

(注) 1. パートタイム関係取扱数を含む。 2. 新規学卒者を除く。 3. 上段は原数値。 4. 下段は前年同月比。

2 新規求職申込件数(態様別)

※新規求職申込件数(全数)は4か月連続で増加。 ※「事業主都合離職者」は2か月連続の増加となった。(単位: 件、%)

	6年			7年									
	10月	11月	12月	1月	2月	3月	4月	5月	6月	7月	8月	9月	10月
全 数	1,738 3.9	1,442 1.1	1,193 ▲7.1	1,759 ▲2.9	1,751 ▲13.4	1,655 ▲5.5	2,163 ▲6.8	1,771 ▲6.1	1,530 ▲7.4	1,694 3.8	1,511 4.5	1,691 8.0	1,914 10.1
在 職 者	335 27.9	256 ▲1.9	256 ▲14.4	394 ▲19.3	468 ▲28.9	386 ▲20.2	325 ▲7.9	313 ▲10.3	307 ▲8.4	306 13.3	289 13.3	339 6.6	334 ▲0.3
離 職 者	1,239 ▲1.2	1,030 ▲0.3	833 ▲6.2	1,215 1.5	1,116 ▲6.5	1,131 2.2	1,662 ▲6.8	1,318 ▲3.2	1,082 ▲8.0	1,248 2.3	1,106 2.2	1,238 13.8	1,446 16.7
事業主都合 離職者	369 11.8	279 ▲5.4	239 ▲6.3	308 ▲1.6	263 ▲12.0	271 ▲3.6	494 ▲10.8	311 ▲14.1	252 ▲20.3	314 ▲6.8	257 ▲6.9	285 10.0	416 12.7
自己都合 離職者	799 ▲5.4	678 2.6	546 ▲2.0	816 2.9	763 ▲6.4	778 2.0	992 ▲8.0	914 0.8	750 ▲4.0	859 8.5	777 4.6	878 14.9	932 16.6
無 業 者	158 3.3	154 20.3	101 7.4	148 25.4	161 ▲0.6	134 ▲15.7	165 ▲7.3	134 ▲20.7	136 0.0	130 ▲6.5	112 3.7	111 ▲27.0	125 ▲20.9

(注) 1. 新規求職者は、パートタイム関係取扱数を含み新規学卒者を除く。 2. 原数値、下段は前年同月比。
3. 在職者以下は、パートタイムを含み季節労働者を除く常用(雇用契約期間の定めがないか、又は4か月以上の雇用契約期間が定められているもの)のみであるため、新規求職者と各項目の足し上げとは合致しない。
4. ハローワークインターネットサービスの機能拡充に伴い、令和3年9月以降の数値には、ハローワークに来所せず、オンライン上で求職登録した求職者数が含まれている。

3 新規求職申込件数(年齢別・性別)

※男性は「35～44歳」「45～54歳」を除く年齢層、女性は「24歳以下」を除く年齢層で増加。(単位:件、%)

令和7年10月 年齢	男 女 計		男		女	
		前年同月比		前年同月比		前年同月比
年齢計(常用)	1,905	10.0	857	7.4	1,037	11.0
24歳以下	105	15.4	58	48.7	47	▲ 9.6
25～34歳	436	12.4	178	2.9	255	18.6
35～44歳	288	7.1	107	▲ 1.8	180	12.5
45～54歳	345	▲ 3.4	120	▲ 25.0	222	12.7
55歳以上	731	16.6	394	24.3	333	7.4

(注) 1. パートタイムを含み季節労働者を除く常用(雇用契約期間の定めがないか、又は4か月以上の雇用契約期間が定められているもの)。
2. 原数値。 3. 求職申込書における性別欄の記載が任意のため、男女計と男・女の足し上げとは必ずしも一致しない。
4. ハローワークインターネットサービスの機能拡充に伴い、令和3年9月以降の数値には、ハローワークに来所せず、オンライン上で求職登録した求職者数が含まれている。

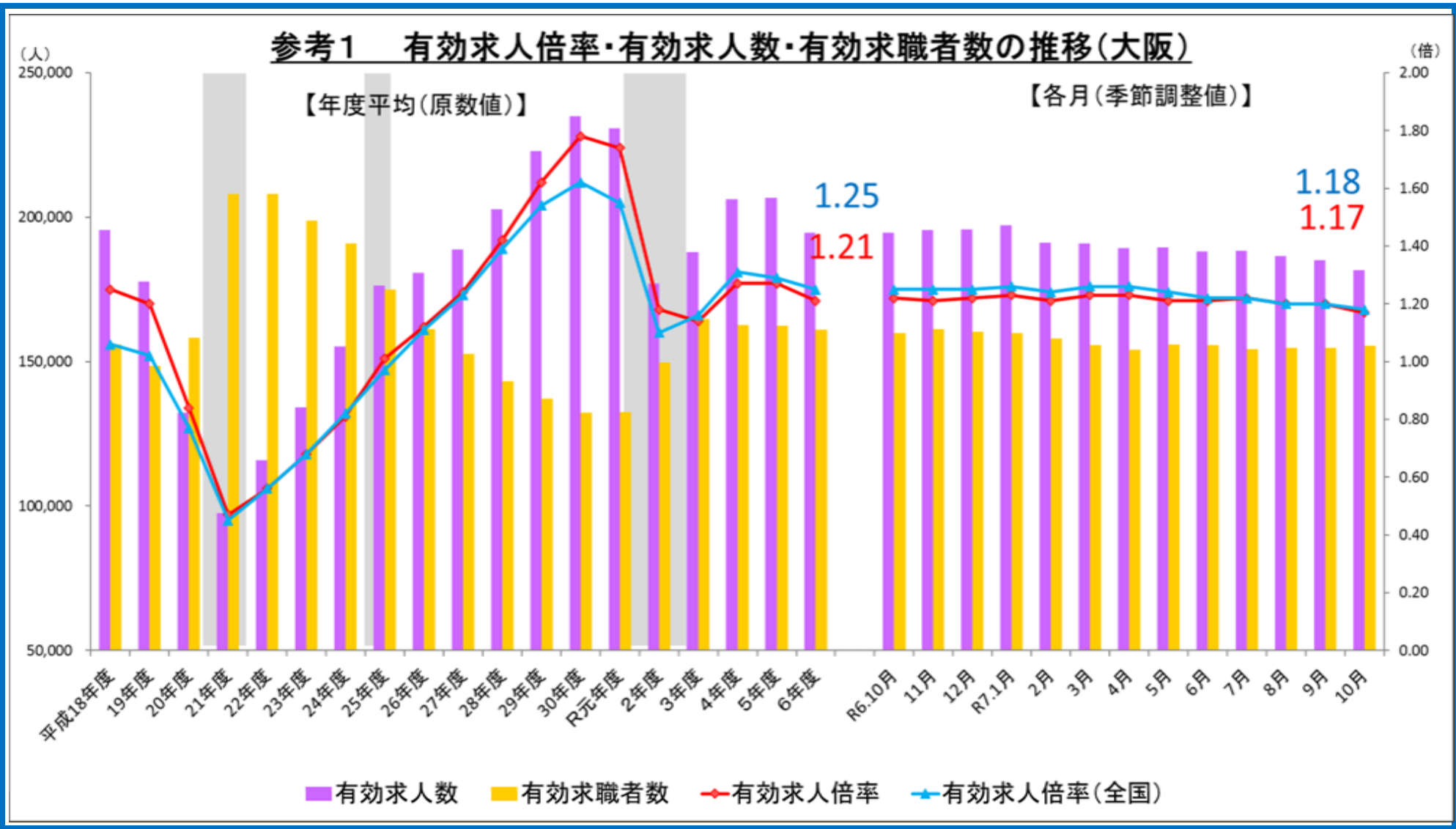
4 ハローワーク大阪東 就職件数の推移

(単位:件、%)

	6年			7年									
	10月	11月	12月	1月	2月	3月	4月	5月	6月	7月	8月	9月	10月
就 職 件 数	370	321	280	288	381	499	359	349	296	344	248	298	363
	▲ 8.2	▲ 15.3	▲ 15.7	▲ 6.5	▲ 12.2	▲ 6.0	▲ 24.6	▲ 19.8	▲ 25.3	▲ 22.9	▲ 28.7	▲ 7.5	▲ 1.9

(注) 1. パートタイム関係取扱数を含む。 2. 新規学卒者を除く。 3. 原数値、下段は前年同月比。
4. ハローワークインターネットサービスの機能拡充に伴い、令和3年9月以降の数値には、求職者がハローワークインターネットサービスの求人に直接応募した就職件数が含まれている。

(参考 ： 有効求人倍率・有効求人数・有効求職者数の推移<<大阪労働局>>)



(注) シャドー部分は景気後退期。

※出所 ： 大阪労働局職業安定部職業安定課「大阪労働市場ニュース」