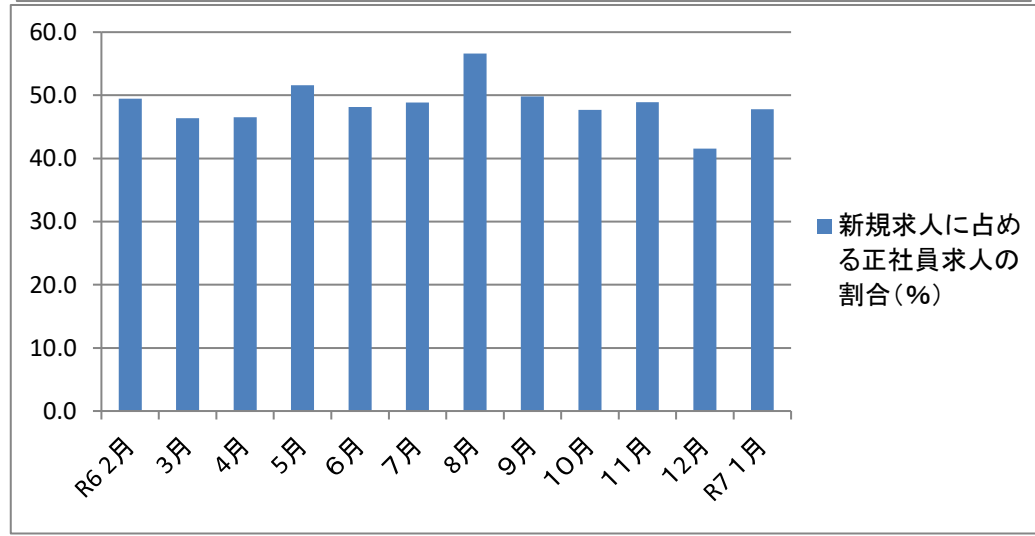
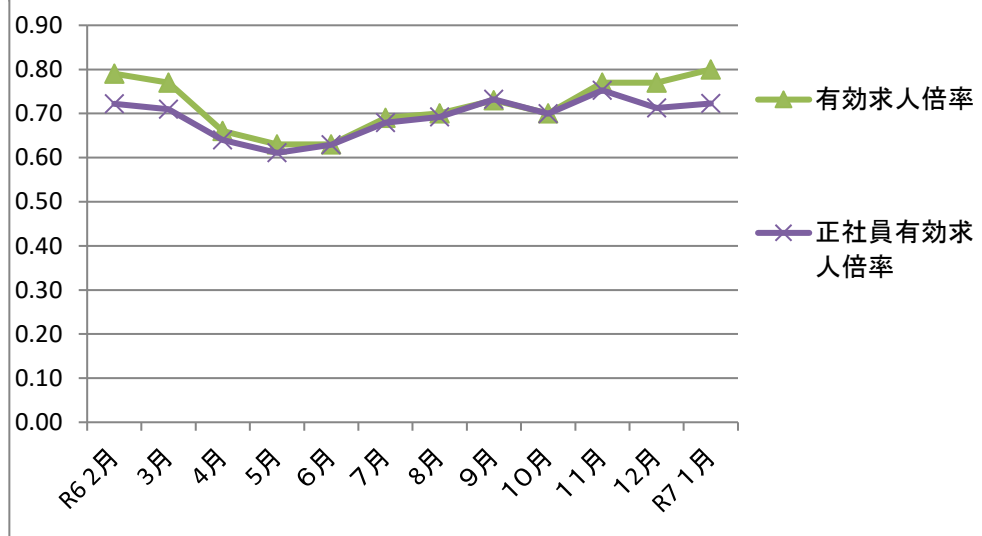
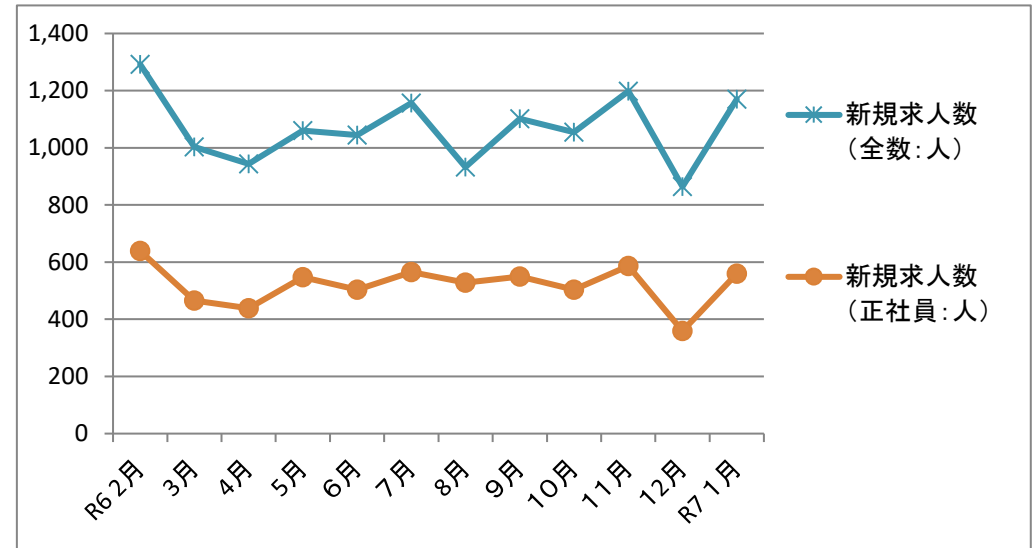
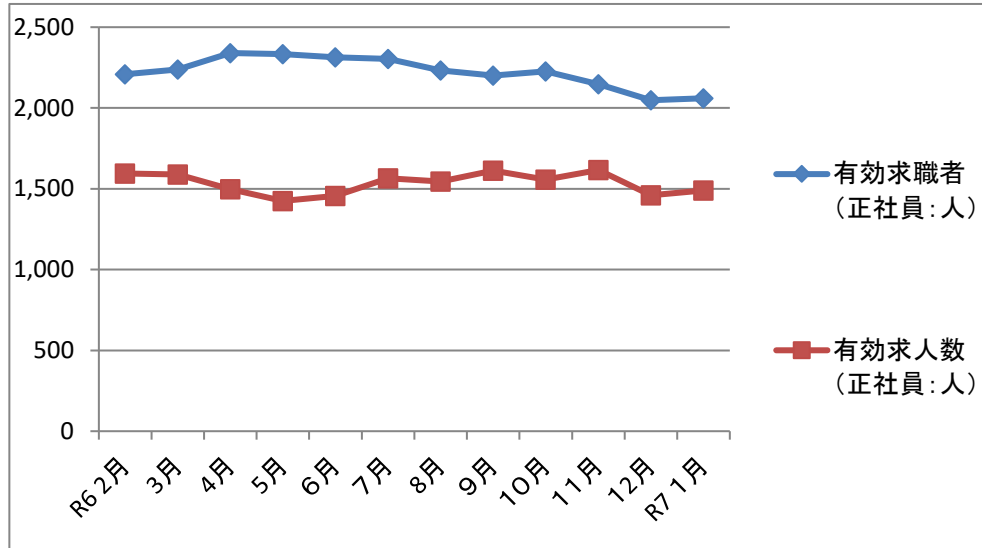


# 有効求人倍率等の推移(河内長野所管内)

ハローワーク河内長野

	R6 2月	3月	4月	5月	6月	7月	8月	9月	10月	11月	12月	R7 1月
有効求職者(正社員:人)	2,209	2,238	2,340	2,333	2,313	2,304	2,232	2,201	2,226	2,147	2,048	2,060
有効求人数(正社員:人)	1,595	1,588	1,497	1,425	1,456	1,565	1,545	1,612	1,557	1,616	1,459	1,489
有効求人倍率	0.79	0.77	0.66	0.63	0.63	0.69	0.70	0.73	0.70	0.77	0.77	0.80
正社員有効求人倍率	0.72	0.71	0.64	0.61	0.63	0.68	0.69	0.73	0.70	0.75	0.71	0.72
新規求人数(全数:人)	1,292	1,003	944	1,060	1,045	1,157	933	1,102	1,055	1,198	864	1,170
新規求人数(正社員:人)	639	465	439	547	503	565	528	549	503	586	359	559
新規求人に占める正社員求人の割合(%)	49.5	46.4	46.5	51.6	48.1	48.8	56.6	49.8	47.7	48.9	41.6	47.8



※令和3年9月以降の数値には、オンライン登録が含まれています。