



ハローワーク布施 求人・求職/賃金情報 2025年3月



CONTENTS

【ハローワーク布施管内の雇用情勢】

- ハローワーク布施の求人・求職状況（1月） 2P
- 職業別有効求人倍率表（1月） 3P～5P
- 職業別求人賃金と求職者希望賃金の状況（1月） 6P・7P
- 中途採用者採用時賃金情報（令和6年10月～令和6年12月） . . . 8P・9P
- 令和6年3月新規学校卒業者初任給情報（確定版） . . . 10P
- 有効求人倍率の推移、求人・求職バランスシート . . . 11P
- 年齢別有効求職者数・地域別有効求人倍率 12P

【お知らせとご案内】

- 令和7(2025)年度 雇用保険料率のご案内

ハローワーク布施の求人・求職状況

1. 産業別新規求人数（単位：人）

	ハローワーク布施			大阪労働局		
	令和7年1月	前年同月	前年同月比	令和7年1月	前年同月	前年同月比
計	4,211	4,239	▲ 0.7	71,737	72,081	▲ 0.5
建設業	320	251	27.5	4,481	5,227	▲ 14.3
製造業	935	1,010	▲ 7.4	5,334	5,224	2.1
情報通信業	3	5	▲ 40.0	2,661	2,997	▲ 11.2
運輸業,郵便業	506	437	15.8	5,807	5,929	▲ 2.1
卸売業,小売業	395	610	▲ 35.2	6,394	7,063	▲ 9.5
学術研究,専門・技術サービス業	43	57	▲ 24.6	2,371	2,160	9.8
宿泊業,飲食サービス業	315	267	18.0	7,177	7,361	▲ 2.5
生活関連サービス業,娯楽業	39	46	▲ 15.2	2,769	2,544	8.8
教育,学習支援業	18	71	▲ 74.6	871	1,139	▲ 23.5
医療,福祉	1,148	1,082	6.1	19,858	19,357	2.6
サービス業（他に分類されないもの）	287	306	▲ 6.2	10,171	9,331	9.0

2. 職業別新規求職申込件数（単位：件）

	ハローワーク布施			大阪労働局		
	令和7年1月	前年同月	前年同月比	令和7年1月	前年同月	前年同月比
職業計	2,127	2,205	▲ 3.5	26,843	27,209	▲ 1.3
A 管理的職業従事者	4	6	▲ 33.3	104	106	▲ 1.9
B 専門的・技術的職業従事者	315	284	10.9	4,235	4,192	1.0
C 事務従事者	475	497	▲ 4.4	6,898	7,038	▲ 2.0
D 販売従事者	94	132	▲ 28.8	1,509	1,576	▲ 4.3
E サービス職業従事者	211	220	▲ 4.1	2,702	2,757	▲ 2.0
F 保安職業従事者	18	9	100.0	283	213	32.9
G 農林漁業従事者	3	8	▲ 62.5	75	79	▲ 5.1
H 生産工程従事者	135	153	▲ 11.8	1,225	1,229	▲ 0.3
I 輸送・機械運転従事者	82	58	41.4	941	869	8.3
J 建設・採掘従事者	22	26	▲ 15.4	228	265	▲ 14.0
K 運搬・清掃・包装等従事者	283	274	3.3	2,970	2,650	12.1

3. 就職件数の推移

	R6.1	R6.2	R6.3	R6.4	R6.5	R6.6	R6.7	R6.8	R6.9	R6.10	R6.11	R6.12	R7.1
布施	415	432	487	566	556	520	524	430	452	492	455	394	382
大阪労働局	4,808	5,902	6,610	6,843	6,531	6,169	6,090	5,275	5,516	6,248	5,583	5,139	4,815

職業別有効求人倍率表 常用計

令和7年1月内容	ハローワーク布施			大阪労働局		
	有効求人数 (A)	有効求職者数 (B)	有効求人倍率 (A/B)	有効求人数 (A)	有効求職者数 (B)	有効求人倍率 (A/B)
職業計	11,041	13,156	0.84	178,588	150,179	1.19
01管理的職業	37	25	1.48	432	486	0.89
02研究・技術の職業	455	479	0.95	13,884	6,657	2.09
006開発技術者	150	71	2.11	1,688	752	2.24
007製造技術者	79	128	0.62	961	1,462	0.66
008建築・土木・測量技術者	175	54	3.24	3,787	785	4.82
009情報処理・通信技術者（ソフトウェア開発）	15	140	0.11	4,661	2,276	2.05
010情報処理・通信技術者（ソフトウェア開発を除く）	20	67	0.30	2,421	1,042	2.32
03法務・経営・文化芸術等の専門的職業	50	315	0.16	1,845	5,006	0.37
016美術家、写真家、映像撮影者	2	32	0.06	233	277	0.84
017デザイナー	20	160	0.13	529	2,684	0.20
012～015.018～020その他の法務・経営・文化芸術等の専門的職業	28	123	0.23	1,083	2,045	0.53
04医療・看護・保健の職業	825	448	1.84	14,909	6,002	2.48
021医師、歯科医師、獣医師、薬剤師	33	19	1.74	782	432	1.81
022保健師、助産師	5	7	0.71	73	185	0.39
023看護師、准看護師	409	237	1.73	7,042	3,007	2.34
024医療技術者	144	70	2.06	2,617	894	2.93
025栄養士、管理栄養士	39	29	1.34	1,652	419	3.94
026あん摩マッサージ指圧師、はり師、きゅう師、柔道整復師	81	38	2.13	832	429	1.94
028保健医療関係助手	104	43	2.42	1,746	517	3.38
05保育・教育の職業	373	182	2.05	5,890	2,443	2.41
030学童保育等指導員、保育補助者、家庭的保育者	21	30	0.70	873	419	2.08
029.031.032その他の保育・教育の職業	352	152	2.32	5,017	2,024	2.48
06事務的職業	1,124	2,962	0.38	18,189	39,209	0.46
033総務・人事・企画事務の職業	104	244	0.43	1,668	3,428	0.49
034一般事務・秘書・受付の職業	283	1,723	0.16	5,393	23,703	0.23
035その他の総務等事務の職業	55	201	0.27	909	1,521	0.60
036電話・インターネットによる応接事務の職業	28	83	0.34	816	916	0.89
037医療・介護事務の職業	176	131	1.34	2,565	1,835	1.40
038会計事務の職業	85	195	0.44	1,761	3,070	0.57
039生産関連事務の職業	129	112	1.15	1,311	916	1.43
040営業・販売関連事務の職業	158	160	0.99	1,965	2,135	0.92
042運輸・郵便事務の職業	83	18	4.61	1,016	225	4.52
043コンピュータ等事務用機器操作の職業	22	93	0.24	724	1,435	0.50
07販売・営業の職業	784	565	1.39	15,312	8,016	1.91
044小売店・卸売店店長	24	7	3.43	125	73	1.71
045販売員	216	290	0.74	7,229	3,804	1.90
046商品仕入・再生資源卸売の職業	9	5	1.80	103	87	1.18
047販売類似の職業	11	10	1.10	561	176	3.19
048営業の職業	524	253	2.07	7,294	3,876	1.88
08福祉・介護の職業	1,609	561	2.87	26,219	6,345	4.13
049福祉・介護の専門的職業	432	179	2.41	7,698	2,272	3.39
050施設介護の職業	961	353	2.72	13,606	3,723	3.65
051訪問介護の職業	216	29	7.45	4,915	350	14.04
09サービスの職業	922	675	1.37	27,609	7,991	3.46
052家庭生活支援サービスの職業	3	0	--	192	43	4.47
053理容師、美容師、美容関連サービスの職業	18	85	0.21	3,402	1,032	3.30
054浴場・クリーニングの職業	15	4	3.75	171	52	3.29
055飲食物調理の職業	795	283	2.81	16,327	3,153	5.18
056接客・給仕の職業	40	170	0.24	5,270	2,038	2.59
057居住施設・ビル等の管理の職業	14	65	0.22	1,232	973	1.27
058その他のサービスの職業	37	68	0.54	1,015	700	1.45
10警備・保安の職業	555	82	6.77	6,854	1,011	6.78
11農林漁業の職業	28	40	0.70	323	462	0.70
12製造・修理・塗装・製図等の職業	1,799	706	2.55	11,387	6,342	1.80
067生産設備オペレーター（金属製品）	55	15	3.67	245	159	1.54
069生産設備オペレーター（金属製品・食料品等を除く）	41	16	2.56	273	134	2.04
070機械組立設備オペレーター	7	13	0.54	140	107	1.31
071製品製造・加工処理工（金属製品）	653	261	2.50	2,692	1,342	2.01
072製品製造・加工処理工（食料品等）	101	52	1.94	1,268	699	1.81
073製品製造・加工処理工（金属製品・食料品等を除く）	309	115	2.69	2,212	1,190	1.86
074機械組立工	172	62	2.77	1,008	662	1.52
075機械整備・修理工	182	45	4.04	1,839	544	3.38
076製品検査工（金属製品）	33	18	1.83	216	113	1.91
078製品検査工（金属製品・食料品等を除く）	58	12	4.83	257	104	2.47
079機械検査工	11	3	3.67	124	54	2.30
080生産関連の職業（塗装・製図を含む）	119	85	1.40	964	1,052	0.92
13配送・輸送・機械運転の職業	1,093	576	1.90	12,540	5,627	2.23
082配送・集荷の職業	267	214	1.25	2,198	1,720	1.28
083貨物自動車運転の職業	308	116	2.66	3,194	1,064	3.00
084バス運転の職業	48	26	1.85	818	382	2.14
085乗用車運転の職業	385	128	3.01	4,162	1,189	3.50
088その他の輸送の職業	23	36	0.64	872	486	1.79
089施設機械設備操作・建設機械運転の職業	60	45	1.33	1,135	629	1.80
14建設・土木・電気工事の職業	469	104	4.51	7,037	1,162	6.06
090建設躯体工事の職業	105	9	11.67	1,309	144	9.09
091建設の職業（建設躯体工事の職業を除く）	171	41	4.17	2,158	426	5.07
092土木の職業	113	18	6.28	2,214	207	10.70
094電気・通信工事の職業	80	36	2.22	1,356	381	3.56
15運搬・清掃・包装・選別等の職業	918	2,515	0.37	16,158	19,022	0.85
095荷役・運搬作業員	268	205	1.31	3,048	2,231	1.37
096清掃・洗浄作業員	183	325	0.56	8,291	4,051	2.05
097包装作業員	62	188	0.33	734	744	0.99
098選別・ピッキング作業員	63	138	0.46	1,221	1,386	0.88
099その他の運搬・清掃・包装・選別等の職業	342	1,659	0.21	2,864	10,610	0.27
（IT関連計）	236	537	0.44	10,514	8,270	1.27
（福祉関連計）	2,095	780	2.69	34,762	9,303	3.74
（介護関連小計）	1,580	495	3.19	25,570	5,528	4.63

※1 常用とは、雇用契約において雇用期間の定めがないか、又は4ヶ月以上の雇用期間が定められているもの（季節労働を除く。）をいう。

※2 フルタイムとは、パートタイム以外のものをいう。 ※3 パートタイムとは、1週間の所定労働時間が当該事業所において、同類の業務に従事する通常の労働者の所定労働時間に比べ短いものをいう。

※4 令和5年4月改定の「厚生労働省編職業分類」に基づく区分。 ※5 有効求人はハローワークに申し込まれた求人（常用）の総数で、有効求職者は求職（常用）の申込みをしている人の総数。

※6 有効求職者数には、ハローワークに来所せず、オンライン上で求職登録した求職者数が含まれる。

職業別有効求人倍率表 常用フルタイム

令和7年1月内容	ハローワーク布施			大阪労働局		
	有効求人数 (A)	有効求職者数 (B)	有効求人倍率 (A/B)	有効求人数 (A)	有効求職者数 (B)	有効求人倍率 (A/B)
職業計	7,317	7,845	0.93	110,132	92,684	1.19
01管理的職業	37	21	1.76	420	421	1.00
02研究・技術の職業	446	413	1.08	13,646	5,826	2.34
006開発技術者	149	60	2.48	1,675	657	2.55
007製造技術者	76	109	0.70	930	1,243	0.75
008建築・土木・測量技術者	174	44	3.95	3,688	669	5.51
009情報処理・通信技術者（ソフトウェア開発）	14	127	0.11	4,618	2,071	2.23
010情報処理・通信技術者（ソフトウェア開発を除く）	17	58	0.29	2,404	923	2.60
03法務・経営・文化芸術等の専門的職業	44	249	0.18	984	3,968	0.25
016美術家、写真家、映像撮影者	2	21	0.10	52	183	0.28
017デザイナー	18	135	0.13	277	2,234	0.12
012～015.018～020その他の法務・経営・文化芸術等の専門的職業	24	93	0.26	655	1,551	0.42
04医療・看護・保健の職業	495	254	1.95	9,415	3,550	2.65
021医師、歯科医師、獣医師、薬剤師	26	9	2.89	386	209	1.85
022保健師、助産師	5	3	1.67	48	103	0.47
023看護師、准看護師	223	117	1.91	4,185	1,675	2.50
024医療技術者	104	47	2.21	1,767	584	3.03
025栄養士、管理栄養士	35	20	1.75	1,475	310	4.76
026あん摩マッサージ指圧師、はり師、きゅう師、柔道整復師	41	29	1.41	555	306	1.81
028保健医療関係助手	57	26	2.19	912	284	3.21
05保育・教育の職業	137	105	1.30	2,640	1,334	1.98
030学童保育等指導員、保育補助者、家庭的保育者		11	0.00	176	144	1.22
029.031.032その他の保育・教育の職業	137	94	1.46	2,464	1,190	2.07
06事務的職業	758	2,002	0.38	10,900	26,406	0.41
033総務・人事・企画事務の職業	81	187	0.43	1,405	2,688	0.52
034一般事務・秘書・受付の職業	159	1,139	0.14	2,739	15,440	0.18
035その他の総務等事務の職業	16	128	0.13	539	948	0.57
036電話・インターネットによる応接事務の職業	22	46	0.48	263	550	0.48
037医療・介護事務の職業	103	73	1.41	1,354	1,179	1.15
038会計事務の職業	63	153	0.41	1,243	2,349	0.53
039生産関連事務の職業	103	78	1.32	875	634	1.38
040営業・販売関連事務の職業	132	134	0.99	1,605	1,737	0.92
042運輸・郵便事務の職業	70	11	6.36	689	163	4.23
043コンピュータ等事務用機器操作の職業	8	51	0.16	133	703	0.19
07販売・営業の職業	660	405	1.63	12,395	5,975	2.07
044小売店・卸売店店長	24	5	4.80	118	62	1.90
045販売員	94	154	0.61	4,552	2,076	2.19
046商品仕入・再生資源卸売の職業	9	5	1.80	95	82	1.16
047販売類似の職業	11	6	1.83	481	128	3.76
048営業の職業	522	235	2.22	7,149	3,627	1.97
08福祉・介護の職業	858	344	2.49	14,090	3,868	3.64
049福祉・介護の専門的職業	304	122	2.49	5,459	1,491	3.66
050施設介護の職業	483	209	2.31	6,654	2,229	2.99
051訪問介護の職業	71	13	5.46	1,977	148	13.36
09サービスの職業	472	343	1.38	11,558	4,177	2.77
052家庭生活支援サービスの職業			--	4	13	0.31
053理容師、美容師、美容関連サービスの職業	9	49	0.18	2,495	689	3.62
054浴場・クリーニングの職業	4	2	2.00	52	28	1.86
055飲食物調理の職業	428	130	3.29	5,440	1,444	3.77
056接客・給仕の職業	20	94	0.21	2,673	1,159	2.31
057居住施設・ビル等の管理の職業	6	27	0.22	395	432	0.91
058その他のサービスの職業	5	41	0.12	499	412	1.21
10警備・保安の職業	153	49	3.12	3,583	563	6.36
11農林漁業の職業	26	24	1.08	190	295	0.64
12製造・修理・塗装・製図等の職業	1,471	565	2.60	9,081	4,956	1.83
067生産設備オペレーター（金属製品）	46	14	3.29	229	143	1.60
069生産設備オペレーター（金属製品・食料品等を除く）	38	13	2.92	242	117	2.07
070機械組立設備オペレーター	7	11	0.64	133	96	1.39
071製品製造・加工処理工（金属製品）	606	219	2.77	2,466	1,147	2.15
072製品製造・加工処理工（食料品等）	62	28	2.21	586	404	1.45
073製品製造・加工処理工（金属製品・食料品等を除く）	258	82	3.15	1,503	822	1.83
074機械組立工	157	51	3.08	847	542	1.56
075機械整備・修理工	138	40	3.45	1,722	469	3.67
076製品検査工（金属製品）	21	16	1.31	181	94	1.93
078製品検査工（金属製品・食料品等を除く）	16	11	1.45	127	74	1.72
079機械検査工	10	1	10.00	88	38	2.32
080生産関連の職業（塗装・製図を含む）	111	72	1.54	892	875	1.02
13配送・輸送・機械運転の職業	888	435	2.04	9,812	4,158	2.36
082配送・集荷の職業	210	174	1.21	1,587	1,292	1.23
083貨物自動車運転の職業	295	106	2.78	2,992	963	3.11
084バス運転の職業	36	18	2.00	582	223	2.61
085乗用車運転の職業	270	66	4.09	2,798	658	4.25
088その他の輸送の職業	15	28	0.54	732	381	1.92
089施設機械設備操作・建設機械運転の職業	60	38	1.58	1,005	520	1.93
14建設・土木・電気工事の職業	461	87	5.30	6,888	999	6.89
090建設躯体工事の職業	105	6	17.50	1,287	133	9.68
091建設の職業（建設躯体工事の職業を除く）	165	36	4.58	2,110	364	5.80
092土木の職業	112	15	7.47	2,152	178	12.09
094電気・通信工事の職業	79	30	2.63	1,339	323	4.15
15運搬・清掃・包装・選別等の職業	411	899	0.46	4,530	6,884	0.66
095荷役・運搬作業員	201	149	1.35	2,114	1,486	1.42
096清掃・洗浄作業員	50	81	0.62	997	1,049	0.95
097包装作業員	23	61	0.38	147	224	0.66
098選別・ピッキング作業員	23	52	0.44	402	536	0.75
099その他の運搬・清掃・包装・選別等の職業 （IT関連計）	114	556	0.21	870	3,589	0.24
（福祉関連計）	214	437	0.49	9,554	6,702	1.43
（介護関連小計）	1,142	448	2.55	19,160	5,514	3.47
	835	299	2.79	13,535	3,326	4.07

※1 常用とは、雇用契約において雇用期間の定めがないか、又は4ヶ月以上の雇用期間が定められているもの（季節労働を除く。）をいう。

※2 フルタイムとは、パートタイム以外のものをいう。 ※3 パートタイムとは、1週間の所定労働時間が当該事業所において、同種の業務に従事する通常の労働者の所定労働時間に比べ短いものをいう。

※4 令和5年4月改定の「厚生労働省編職業分類」に基づく区分。 ※5 有効求人はハローワークに申し込まれた求人（常用）の総数で、有効求職者は求職（常用）の申込みをしている人の総数。

※6 有効求職者数には、ハローワークに来所せず、オンライン上で求職登録した求職者数が含まれる。

職業別有効求人倍率表 常用パートタイム

令和7年1月内容	ハローワーク布施			大阪労働局		
	有効求人数 (A)	有効求職者数 (B)	有効求人倍率 (A/B)	有効求人数 (A)	有効求職者数 (B)	有効求人倍率 (A/B)
職業計	3,724	5,311	0.70	68,456	57,495	1.19
01管理的職業		4	0.00	12	65	0.18
02研究・技術の職業	9	66	0.14	238	831	0.29
006開発技術者	1	11	0.09	13	95	0.14
007製造技術者	3	19	0.16	31	219	0.14
008建築・土木・測量技術者	1	10	0.10	99	116	0.85
009情報処理・通信技術者（ソフトウェア開発）	1	13	0.08	43	205	0.21
010情報処理・通信技術者（ソフトウェア開発を除く）	3	9	0.33	17	119	0.14
03法務・経営・文化芸術等の専門的職業	6	66	0.09	861	1,038	0.83
016美術家、写真家、映像撮影者		11	0.00	181	94	1.93
017デザイナー	2	25	0.08	252	450	0.56
012～015.018～020その他の法務・経営・文化芸術等の専門的職業	4	30	0.13	428	494	0.87
04医療・看護・保健の職業	330	194	1.70	5,494	2,452	2.24
021医師、歯科医師、獣医師、薬剤師	7	10	0.70	396	223	1.78
022保健師、助産師		4	0.00	25	82	0.30
023看護師、准看護師	186	120	1.55	2,857	1,332	2.14
024医療技術者	40	23	1.74	850	310	2.74
025栄養士、管理栄養士	4	9	0.44	177	109	1.62
026あん摩マッサージ指圧師、はり師、きゅう師、柔道整復師	40	9	4.44	277	123	2.25
028保健医療関係助手	47	17	2.76	834	233	3.58
05保育・教育の職業	236	77	3.06	3,250	1,109	2.93
030学童保育等指導員、保育補助者、家庭的保育者	21	19	1.11	697	275	2.53
029.031.032その他の保育・教育の職業	215	58	3.71	2,553	834	3.06
06事務的職業	366	960	0.38	7,289	12,803	0.57
033総務・人事・企画事務の職業	23	57	0.40	263	740	0.36
034一般事務・秘書・受付の職業	124	584	0.21	2,654	8,263	0.32
035その他の総務等事務の職業	39	73	0.53	370	573	0.65
036電話・インターネットによる応接事務の職業	6	37	0.16	553	366	1.51
037医療・介護事務の職業	73	58	1.26	1,211	656	1.85
038会計事務の職業	22	42	0.52	518	721	0.72
039生産関連事務の職業	26	34	0.76	436	282	1.55
040営業・販売関連事務の職業	26	26	1.00	360	398	0.90
042運輸・郵便事務の職業	13	7	1.86	327	62	5.27
043コンピュータ等事務用機器操作の職業	14	42	0.33	591	732	0.81
07販売・営業の職業	124	160	0.78	2,917	2,041	1.43
044小売店・卸売店店長		2	0.00	7	11	0.64
045販売員	122	136	0.90	2,677	1,728	1.55
046商品仕入・再生資源卸売の職業			--	8	5	1.60
047販売類似の職業		4	0.00	80	48	1.67
048営業の職業	2	18	0.11	145	249	0.58
08福祉・介護の職業	751	217	3.46	12,129	2,477	4.90
049福祉・介護の専門的職業	128	57	2.25	2,239	781	2.87
050施設介護の職業	478	144	3.32	6,952	1,494	4.65
051訪問介護の職業	145	16	9.06	2,938	202	14.54
09サービスの職業	450	332	1.36	16,051	3,814	4.21
052家庭生活支援サービスの職業	3	0	--	188	30	6.27
053理容師、美容師、美容関連サービスの職業	9	36	0.25	907	343	2.64
054浴場・クリーニングの職業	11	2	5.50	119	24	4.96
055飲食物調理の職業	367	153	2.40	10,887	1,709	6.37
056接客・給仕の職業	20	76	0.26	2,597	879	2.95
057居住施設・ビル等の管理の職業	8	38	0.21	837	541	1.55
058その他のサービスの職業	32	27	1.19	516	288	1.79
10警備・保安の職業	402	33	12.18	3,271	448	7.30
11農林漁業の職業	2	16	0.13	133	167	0.80
12製造・修理・塗装・製図等の職業	328	141	2.33	2,306	1,386	1.66
067生産設備オペレーター（金属製品）	9	1	9.00	16	16	1.00
069生産設備オペレーター（金属製品・食料品等を除く）	3	3	1.00	31	17	1.82
070機械組立設備オペレーター		2	0.00	7	11	0.64
071製品製造・加工処理工（金属製品）	47	42	1.12	226	195	1.16
072製品製造・加工処理工（食料品等）	39	24	1.63	682	295	2.31
073製品製造・加工処理工（金属製品・食料品等を除く）	51	33	1.55	709	368	1.93
074機械組立工	15	11	1.36	161	120	1.34
075機械整備・修理工	44	5	8.80	117	75	1.56
076製品検査工（金属製品）	12	2	6.00	35	19	1.84
078製品検査工（金属製品・食料品等を除く）	42	1	42.00	130	30	4.33
079機械検査工	1	2	0.50	36	16	2.25
080生産関連の職業（塗装・製図を含む）	8	13	0.62	72	177	0.41
13配送・輸送・機械運転の職業	205	141	1.45	2,728	1,469	1.86
082配送・集荷の職業	57	40	1.43	611	428	1.43
083貨物自動車運転の職業	13	10	1.30	202	101	2.00
084バス運転の職業	12	8	1.50	236	159	1.48
085乗用車運転の職業	115	62	1.85	1,364	531	2.57
088その他の輸送の職業	8	8	1.00	140	105	1.33
089施設機械設備操作・建設機械運転の職業		7	0.00	130	109	1.19
14建設・土木・電気工事の職業	8	17	0.47	149	163	0.91
090建設躯体工事の職業		3	0.00	22	11	2.00
091建設の職業（建設躯体工事の職業を除く）	6	5	1.20	48	62	0.77
092土木の職業	1	3	0.33	62	29	2.14
094電気・通信工事の職業	1	6	0.17	17	58	0.29
15運搬・清掃・包装・選別等の職業	507	1,616	0.31	11,628	12,138	0.96
095荷役・運搬作業員	67	56	1.20	934	745	1.25
096清掃・洗浄作業員	133	244	0.55	7,294	3,002	2.43
097包装作業員	39	127	0.31	587	520	1.13
098選別・ピッキング作業員	40	86	0.47	819	850	0.96
099その他の運搬・清掃・包装・選別等の職業（IT関連計）	228	1,103	0.21	1,994	7,021	0.28
（福祉関連計）	22	100	0.22	960	1,568	0.61
（介護関連小計）	953	332	2.87	15,602	3,789	4.12
	745	196	3.80	12,035	2,202	5.47

※1 常用とは、雇用契約において雇用期間の定めがないか、又は4ヶ月以上の雇用期間が定められているもの（季節労働を除く。）をいう。

※2 フルタイムとは、パートタイム以外のものをいう。 ※3 パートタイムとは、1週間の所定労働時間が当該事業所において、同種の業務に従事する通常の労働者の所定労働時間より短いものをいう。

※4 令和5年4月改定の「厚生労働省編職業分類」に基づく区分。 ※5 有効求人はハローワークに申し込まれた求人（常用）の総数で、有効求職者は求職（常用）の申込みをしている人の総数。

※6 有効求職者数には、ハローワークに来所せず、オンライン上で求職登録した求職者数が含まれる。

職業別求人賃金と求職者希望賃金の状況 常用フルタイム

令和7年1月内容	ハローワーク布施			大阪労働局			
	求人賃金		求職希望賃金	求人賃金		求職希望賃金	
	下限	上限		下限	上限		
職業計	232,728	302,483	238,500	235,334	306,456	239,688	
01管理的職業	279,763	356,250	416,667	342,951	475,038	339,211	
02研究・技術の職業	245,941	352,762	273,103	256,879	429,276	279,115	
006開発技術者	232,526	347,105	268,000	243,816	397,107	289,783	
007製造技術者	221,361	304,432	254,118	235,579	358,341	253,798	
008建築・土木・測量技術者	268,475	396,397	345,000	283,487	470,242	310,000	
009情報処理・通信技術者（ソフトウェア開発）	227,500	427,500	256,667	243,246	427,693	276,130	
010情報処理・通信技術者（ソフトウェア開発を除く）	241,325	261,575	254,286	255,433	423,829	289,796	
03法務・経営・文化芸術等の専門的職業	221,655	312,575	227,179	233,176	340,402	235,997	
016美術家、写真家、映像撮影者	--	--	290,000	211,333	258,889	243,182	
017デザイナー	195,865	308,700	223,000	230,559	320,529	234,819	
012～015.018～020その他の法務・経営・文化芸術等の専門的職業	236,392	314,790	224,706	235,744	355,008	236,606	
04医療・看護・保健の職業	250,991	298,963	277,547	249,112	305,479	269,801	
021医師、歯科医師、獣医師、薬剤師	372,982	509,851	250,000	320,795	426,405	365,758	
022保健師、助産師	272,600	287,700	250,000	275,312	342,157	244,783	
023看護師、准看護師	261,112	298,218	303,929	264,948	321,407	284,414	
024医療技術者	263,875	319,894	287,500	250,097	304,077	268,319	
025栄養士、管理栄養士	199,125	256,375	216,667	216,565	260,346	217,049	
026あん摩マッサージ指圧師、はり師、きゅう師、柔道整復師	242,571	290,714	216,667	240,259	332,917	241,250	
028保健医療関係助手	200,015	238,552	190,000	196,919	229,427	202,642	
05保育・教育の職業	226,249	267,337	242,632	215,705	250,077	230,717	
030学童保育等指導員、保育補助者、家庭的保育者	--	--	175,000	200,671	214,124	204,667	
029.031.032その他の保育・教育の職業	226,249	267,337	250,588	216,845	252,803	234,493	
06事務的職業	213,281	261,921	223,221	213,638	263,985	222,681	
033総務・人事・企画事務の職業	238,412	291,644	262,903	224,418	285,073	253,974	
034一般事務・秘書・受付の職業	202,998	243,254	208,882	205,161	245,846	212,527	
035その他の総務等事務の職業	215,615	228,949	216,667	216,787	266,818	222,000	
036電話・インターネットによる応接事務の職業	221,907	380,040	221,429	220,913	289,834	251,212	
037医療・介護事務の職業	202,817	234,587	202,727	196,607	233,154	206,758	
038会計事務の職業	216,425	298,776	230,909	231,683	298,774	234,897	
039生産関連事務の職業	215,830	282,169	267,273	221,923	287,998	258,125	
040営業・販売関連事務の職業	204,053	247,482	244,545	214,929	266,122	234,031	
042運輸・郵便事務の職業	262,647	324,010	300,000	222,021	269,743	267,500	
043コンピュータ等事務用機器操作の職業	225,225	258,975	206,667	206,923	258,333	211,167	
07販売・営業の職業	237,163	326,024	259,825	235,422	311,471	269,067	
044小売店・卸売店店長	280,000	338,333	--	274,778	329,243	250,000	
045販売員	209,795	243,748	206,000	219,585	281,348	222,563	
046商品仕入・再生資源卸売の職業	215,650	290,000	--	256,562	304,308	268,182	
047販売類似の職業	230,000	325,000	400,000	251,440	341,054	303,636	
048営業の職業	242,440	344,148	285,833	242,942	326,813	289,985	
08福祉・介護の職業	225,285	256,094	231,475	235,394	269,754	226,901	
049福祉・介護の専門的職業	222,346	253,617	237,200	250,556	288,203	232,481	
050施設介護の職業	227,211	258,517	224,848	220,167	251,869	221,474	
051訪問介護の職業	225,346	251,604	256,667	226,218	256,664	241,481	
09サービスの職業	295,605	396,705	228,936	245,641	306,597	236,203	
052家庭生活支援サービスの職業	--	--	--	200,000	290,000	243,333	
053理容師、美容師、美容関連サービスの職業	--	--	210,000	270,024	336,897	234,455	
054浴場・クリーニングの職業	230,000	300,000	--	212,518	259,572	200,000	
055飲食物調理の職業	302,485	406,873	244,167	243,787	300,042	246,215	
056接客・給仕の職業	233,440	326,280	235,714	233,849	304,615	230,865	
057居住施設・ビル等の管理の職業	176,414	176,414	208,333	190,192	201,722	210,000	
058その他のサービスの職業	250,000	310,000	231,667	220,928	270,118	250,857	
10警備・保安の職業	200,759	223,133	230,000	201,134	221,639	206,269	
11農林漁業の職業	225,000	360,000	200,000	214,965	287,235	236,875	
12製造・修理・塗装・製図等の職業	216,419	298,703	233,469	217,660	303,225	238,753	
067生産設備オペレーター（金属製品）	219,465	318,286	245,000	218,778	308,978	225,333	
069生産設備オペレーター（金属製品・食料品等を除く）	210,671	265,833	300,000	208,496	255,674	249,200	
070機械組立設備オペレーター	213,250	255,000	226,667	205,273	272,727	236,957	
071製品製造・加工処理工（金属製品）	214,813	302,085	241,707	217,984	310,995	245,168	
072製品製造・加工処理工（食料品等）	223,971	260,221	188,000	217,891	271,671	218,308	
073製品製造・加工処理工（金属製品・食料品等を除く）	213,039	286,138	237,500	210,086	275,728	224,206	
074機械組立工	211,152	310,503	226,364	211,759	307,769	220,105	
075機械整備・修理工	228,544	318,597	224,286	223,181	309,001	281,688	
076製品検査工（金属製品）	208,929	288,429	214,000	210,246	284,272	231,176	
078製品検査工（金属製品・食料品等を除く）	212,500	253,883	200,000	214,335	289,574	244,444	
079機械検査工	252,000	323,667	--	223,750	345,094	200,000	
080生産関連の職業（塗装・製図を含む）	225,265	306,291	233,000	229,104	343,529	237,200	
13配送・輸送・機械運転の職業	254,186	310,581	260,864	238,056	292,013	254,218	
082配送・集荷の職業	256,396	320,783	228,333	232,340	284,551	242,737	
083貨物自動車運転の職業	266,460	327,210	302,857	256,191	322,573	290,876	
084バス運転の職業	293,674	354,664	260,000	244,742	276,819	245,600	
085乗用車運転の職業	197,780	215,269	274,211	209,218	238,669	253,986	
088その他の輸送の職業	207,500	270,000	215,000	223,771	266,340	232,027	
089施設機械設備操作・建設機械運転の職業	252,118	303,452	244,286	226,969	282,274	235,684	
14建設・土木・電気工事の職業	244,058	372,500	258,667	246,381	370,353	263,576	
090建設躯体工事の職業	218,800	340,840	350,000	243,126	385,012	278,077	
091建設の職業（建設躯体工事の職業を除く）	240,914	371,894	280,000	245,391	375,383	273,448	
092土木の職業	253,790	386,210	300,000	250,059	360,754	251,667	
094電気・通信工事の職業	247,281	362,850	228,750	246,110	363,785	251,961	
15運搬・清掃・包装・選別等の職業	212,694	258,241	201,169	214,743	251,379	201,175	
095荷役・運搬作業員	212,489	256,549	201,667	214,835	244,333	214,019	
096清掃・洗浄作業員	213,509	243,009	178,750	215,461	256,880	187,364	
097包装作業員	198,857	239,857	182,000	203,937	228,492	192,581	
098選別・ピッキング作業員	226,847	262,183	201,667	212,151	243,841	199,551	
099その他の運搬・清掃・包装・選別等の職業（IT関連計）	213,616	276,566	208,824	216,383	269,417	199,231	
（福祉関連計）	228,002	301,197	237,213	243,495	403,368	257,174	
（介護関連計）	233,462	267,494	258,452	239,796	280,235	249,819	
（介護関連小計）	225,190	257,033	232,353	231,265	266,251	226,180	

※1 常用とは、雇用契約において雇用期間の定めがないか、又は4ヶ月以上の雇用期間が定められているもの（季節労働を除く。）をいう。
 ※2 フルタイムとは、パートタイム以外のものをいう。 ※3 パートタイムとは、1週間の所定労働時間が当該事業所において、同様の業務に従事する通常の労働者の所定労働時間に比べ短いものをいう。
 ※4 令和5年4月改定の「厚生労働省編職業分類」に基づく区分。 ※5 求人賃金は、当月にハローワークで受理した求人票（常用）に記載された賃金の上限・下限の各平均額（月額）です。（単位：円）
 ※6 求職希望賃金は、当月にハローワークに登録された方（常用）の希望賃金額の平均額（月額）です。（単位：円）

職業別求人賃金と求職者希望賃金の状況 常用パートタイム

令和7年1月内容	ハローワーク布施			大阪労働局		
	求人賃金		求職希望賃金	求人賃金		求職希望賃金
	下限	上限		下限	上限	
職業計	1,240	1,335	1,171	1,252	1,358	1,199
01管理的職業	--	--	--	1,207	1,633	1,493
02研究・技術の職業	1,188	1,216	1,179	1,437	1,758	1,394
006開発技術者	--	--	1,400	1,425	1,475	1,770
007製造技術者	1,114	1,200	1,114	1,469	1,920	1,185
008建築・土木・測量技術者	--	--	1,157	1,503	1,974	1,531
009情報処理・通信技術者（ソフトウェア開発）	1,130	1,130	--	1,250	1,516	1,361
010情報処理・通信技術者（ソフトウェア開発を除く）	1,319	1,319	1,162	1,328	1,428	1,205
03法務・経営・文化芸術等の専門的職業	1,506	1,568	1,180	1,221	1,434	1,276
016美術家、写真家、映像撮影者	--	--	1,114	1,114	1,119	1,114
017デザイナー	--	--	1,251	1,200	1,552	1,256
012～015.018～020その他の法務・経営・文化芸術等の専門的職業	1,506	1,568	1,136	1,444	1,694	1,294
04医療・看護・保健の職業	1,624	1,751	1,543	1,623	1,820	1,639
021医師、歯科医師、獣医師、薬剤師	2,350	2,500	2,500	2,273	2,662	2,787
022保健師、助産師	--	--	2,000	1,729	1,762	1,723
023看護師、准看護師	1,781	1,943	1,575	1,701	1,885	1,643
024医療技術者	1,713	1,868	1,483	1,753	2,021	1,520
025栄養士、管理栄養士	1,400	1,600	1,157	1,267	1,362	1,162
026あん摩マッサージ指圧師、はり師、きゅう師、柔道整復師	1,120	1,400	--	1,310	1,651	1,277
028保健医療関係助手	1,188	1,213	1,114	1,190	1,293	1,167
05保育・教育の職業	1,294	1,427	1,185	1,265	1,394	1,237
030学童保育等指導員、保育補助者、家庭的保育者	1,171	1,243	1,156	1,188	1,278	1,151
029.031.032その他の保育・教育の職業	1,312	1,453	1,199	1,282	1,420	1,276
06事務的職業	1,185	1,300	1,147	1,205	1,315	1,176
033総務・人事・企画事務の職業	1,191	1,287	1,263	1,224	1,370	1,239
034一般事務・秘書・受付の職業	1,184	1,301	1,128	1,197	1,289	1,169
035その他の総務等事務の職業	1,176	1,214	1,367	1,253	1,341	1,167
036電話・インターネットによる応接事務の職業	1,200	1,500	1,197	1,192	1,414	1,198
037医療・介護事務の職業	1,181	1,239	1,157	1,198	1,291	1,151
038会計事務の職業	1,196	1,433	1,170	1,258	1,449	1,212
039生産関連事務の職業	1,161	1,233	1,114	1,145	1,208	1,167
040営業・販売関連事務の職業	1,209	1,365	1,114	1,209	1,347	1,216
042運輸・郵便事務の職業	1,211	1,464	1,200	1,195	1,321	1,155
043コンピュータ等事務用機器操作の職業	1,135	1,225	1,114	1,164	1,295	1,165
07販売・営業の職業	1,128	1,178	1,153	1,163	1,262	1,190
044小売店・卸売店店長	--	--	1,114	1,201	1,501	1,114
045販売員	1,128	1,178	1,166	1,159	1,253	1,159
046商品仕入・再生資源卸売の職業	--	--	--	1,275	1,425	1,114
047販売類似の職業	--	--	--	1,153	1,262	1,170
048営業の職業	--	--	1,114	1,218	1,354	1,385
08福祉・介護の職業	1,293	1,396	1,193	1,270	1,427	1,209
049福祉・介護の専門的職業	1,238	1,376	1,151	1,318	1,458	1,238
050施設介護の職業	1,293	1,353	1,221	1,222	1,321	1,182
051訪問介護の職業	1,352	1,587	1,157	1,342	1,675	1,263
09サービスの職業	1,143	1,197	1,141	1,146	1,217	1,139
052家庭生活支援サービスの職業	--	--	--	1,422	1,485	1,263
053理容師、美容師、美容関連サービスの職業	1,233	1,533	1,256	1,114	1,316	1,220
054浴場・クリーニングの職業	1,120	1,400	--	1,134	1,176	--
055飲食物調理の職業	1,131	1,165	1,122	1,145	1,198	1,129
056接客・給仕の職業	1,158	1,196	1,139	1,153	1,243	1,143
057居住施設・ビル等の管理の職業	1,222	1,258	1,144	1,159	1,167	1,120
058その他のサービスの職業	1,150	1,280	1,114	1,174	1,291	1,166
10警備・保安の職業	1,199	1,379	1,130	1,187	1,259	1,137
11農林漁業の職業	1,307	1,682	1,114	1,114	1,226	1,158
12製造・修理・塗装・製図等の職業	1,176	1,271	1,143	1,146	1,236	1,167
067生産設備オペレーター（金属製品）	1,183	1,233	--	1,165	1,195	1,114
069生産設備オペレーター（金属製品・食料品等を除く）	1,200	1,200	1,114	1,182	1,182	1,114
070機械組立設備オペレーター	--	--	1,157	1,114	1,114	1,143
071製品製造・加工処理工（金属製品）	1,167	1,306	1,127	1,187	1,324	1,136
072製品製造・加工処理工（食料品等）	1,301	1,388	1,143	1,148	1,183	1,139
073製品製造・加工処理工（金属製品・食料品等を除く）	1,164	1,304	1,143	1,121	1,218	1,165
074機械組立工	1,146	1,243	1,114	1,159	1,265	1,157
075機械整備・修理工	1,114	1,171	--	1,203	1,335	1,213
076製品検査工（金属製品）	1,125	1,165	--	1,134	1,217	1,276
078製品検査工（金属製品・食料品等を除く）	1,117	1,141	--	1,140	1,185	1,371
079機械検査工	1,150	1,200	--	1,135	1,169	1,200
080生産関連の職業（塗装・製図を含む）	1,225	1,225	1,500	1,267	1,460	1,231
13配送・輸送・機械運転の職業	1,151	1,218	1,189	1,540	1,623	1,163
082配送・集荷の職業	1,161	1,274	1,130	1,223	1,346	1,144
083貨物自動車運転の職業	1,146	1,186	1,200	1,228	1,397	1,198
084バス運転の職業	1,150	1,150	1,207	1,355	1,408	1,154
085乗用車運転の職業	1,135	1,176	1,243	1,181	1,254	1,148
086その他の自動車運転の職業	--	--	--	1,207	1,307	--
088その他の輸送の職業	1,300	1,550	1,200	10,624	10,703	1,114
089施設機械設備操作・建設機械運転の職業	--	--	1,114	1,170	1,207	1,315
14建設・土木・電気工事の職業	1,830	2,193	1,143	1,495	2,065	1,272
090建設躯体工事の職業	--	--	--	1,361	2,213	1,200
091建設の職業（建設躯体工事の職業を除く）	1,830	2,193	1,157	1,600	2,190	1,365
092土木の職業	--	--	--	1,270	1,775	1,170
094電気・通信工事の職業	--	--	1,114	1,621	1,939	1,119
15運搬・清掃・包装・選別等の職業	1,148	1,215	1,131	1,144	1,176	1,120
095荷役・運搬作業員	1,212	1,307	1,132	1,170	1,243	1,144
096清掃・洗浄作業員	1,149	1,204	1,114	1,145	1,170	1,114
097包装作業員	1,114	1,229	1,133	1,115	1,184	1,114
098選別・ピッキング作業員	1,148	1,210	1,146	1,159	1,214	1,134
099その他の運搬・清掃・包装・選別等の職業（IT関連計）	1,126	1,176	1,140	1,132	1,166	1,116
（福祉関連計）	1,180	1,225	1,325	1,194	1,402	1,268
（介護関連小計）	1,406	1,520	1,416	1,385	1,550	1,413
	1,291	1,394	1,199	1,263	1,421	1,205

※1 常用とは、雇用契約において雇用期間の定めがないか、又は4ヶ月以上の雇用期間が定められているもの（季節労働を除く。）をいう。
 ※2 フルタイムとは、パートタイム以外のものをいう。 ※3 パートタイムとは、1週間の所定労働時間が当該事業所において、同様の業務に従事する通常の労働者の所定労働時間に比べ短いものをいう。
 ※4 令和5年4月改定の「厚生労働省編職業分類」に基づく区分。 ※5 求人賃金は、当月にハローワークで受理した求人票（常用）に記載された賃金の上限・下限の各平均額（月額）です。（単位：円）
 ※6 求職希望賃金は、当月にハローワークに登録された方（常用）の希望賃金額の平均額（月額）です。（単位：円）

中途採用者採用時賃金情報（令和6年10月～令和6年12月）

（単位：千円）

ハローワーク布施管内

		年齢計	19歳	20歳 24歳	25歳 29歳	30歳 34歳	35歳 39歳	40歳 44歳	45歳 49歳	50歳 54歳	55歳 59歳	60歳 64歳	65歳
計		273	206	226	243	264	273	270	277	322	332	251	207
職業別	管理的職業	323	190	189	226	258	270	348	402	423	343	431	214
	専門的・技術的職業	272	211	232	260	290	299	297	289	270	276	222	209
	事務的職業	249	190	226	246	247	242	237	259	238	310	289	239
	販売の職業	352	206	244	250	319	323	309	324	424	435	204	183
	サービスの職業	243	201	216	236	251	252	259	263	251	235	247	218
	保安の職業	193	--	185	120	--	206	--	198	277	176	231	162
	農林漁業の職業	177	--	--	194	--	178	--	178	178	178	--	152
	生産工程の職業	231	205	210	224	230	236	243	229	260	244	219	202
	輸送・機械運転の職業	260	225	245	259	242	264	261	282	270	256	241	224
	建設・採掘の職業	279	212	235	257	279	330	300	346	297	351	366	198
	運搬・清掃・包装等の職業	235	202	223	217	240	251	242	237	236	249	225	217
産業別	建設業	278	212	236	253	285	322	284	353	295	314	307	221
	製造業	244	200	215	231	238	250	249	263	272	263	260	204
	情報通信業	239	--	202	261	173	--	--	--	--	343	--	--
	運輸業，郵便業	262	217	244	260	251	260	251	289	265	266	252	245
	卸売業，小売業	247	213	229	245	255	261	261	242	238	266	247	199
	学術研究，専門・技術サービス業	286	--	236	235	284	320	414	249	261	292	260	--
	宿泊業，飲食サービス業	236	194	208	234	244	219	285	220	279	234	250	206
	生活関連サービス業，娯楽業	217	192	200	206	249	231	219	202	237	--	243	138
	教育，学習支援業	257	--	191	246	266	--	130	266	500	--	280	331
	医療，福祉	258	209	233	265	282	281	277	251	254	255	234	207
	サービス業 （他に分類されないもの）	355	205	240	237	319	319	315	322	426	425	218	177
事業所規模別	4人以下	254	213	215	242	258	282	255	281	289	249	266	217
	5～29人	246	205	224	241	256	257	262	249	249	253	249	204
	30～99人	250	198	226	233	236	250	266	281	274	261	259	215
	100～299人	255	210	224	246	259	269	275	266	258	286	256	216
	300～499人	236	201	213	248	254	287	217	233	223	195	181	175
	500～999人	380	208	252	270	342	356	343	339	428	435	271	226
	1000人以上	272	235	231	264	369	326	271	276	282	314	179	182

※1 3ヶ月ごとにおける「雇用保険被保険者資格取得届」の賃金欄のデータをとりとまとめたもの。

※2 雇用形態が常用であり、税込み額。毎月決まって支払われる各種手当（通勤手当等）を含む。パートタイマー、季節労働者、日雇労働者、派遣労働者、有期契約労働者は含まない。時間外手当、賞与など臨時の給与は含まない。

※3 平成23年6月改定の「厚生労働省編職業分類」に基づく区分。

中途採用者採用時賃金情報（令和6年10月～令和6年12月）

（単位：千円）

大阪労働局管内

		年齢計	19歳	20歳 24歳	25歳 29歳	30歳 34歳	35歳 39歳	40歳 44歳	45歳 49歳	50歳 54歳	55歳 59歳	60歳 64歳	65歳
計		264	205	226	252	272	283	286	286	287	286	260	220
職業別	管理的職業	341	205	232	265	287	344	370	401	411	445	406	322
	専門的・技術的職業	286	210	233	272	297	310	310	313	302	304	292	259
	事務的職業	273	208	225	250	277	294	294	296	307	319	274	248
	販売の職業	278	211	233	251	271	285	298	304	350	358	271	234
	サービスの職業	242	198	224	240	257	262	264	258	243	238	230	197
	保安の職業	212	207	231	238	232	253	262	233	226	212	200	177
	農林漁業の職業	213	209	202	198	218	218	222	226	229	213	208	152
	生産工程の職業	233	194	210	227	236	240	250	249	246	234	229	203
	輸送・機械運転の職業	258	223	238	249	257	267	269	267	270	262	248	205
	建設・採掘の職業	263	216	228	251	268	277	292	302	308	282	312	249
	運搬・清掃・包装等の職業	234	199	217	234	239	247	238	244	246	244	228	200
産業別	建設業	271	216	228	254	272	285	290	309	316	306	314	256
	製造業	271	199	221	249	265	286	297	307	305	314	279	244
	情報通信業	309	197	239	285	317	340	366	372	382	384	378	243
	運輸業，郵便業	254	211	229	243	254	268	262	271	266	265	244	210
	卸売業，小売業	264	204	228	249	263	278	288	286	291	299	272	220
	学術研究，専門・技術サービス業	280	217	230	254	289	306	320	325	317	317	357	280
	宿泊業，飲食サービス業	244	190	219	238	254	262	280	268	259	268	247	225
	生活関連サービス業，娯楽業	239	209	213	227	246	253	255	276	291	262	238	237
	教育，学習支援業	278	193	226	254	287	319	322	319	301	324	237	242
	医療，福祉	260	199	229	265	282	275	270	265	256	257	244	222
	サービス業 （他に分類されないもの）	256	208	225	238	263	276	269	275	304	294	225	190
事業所規模別	4人以下	256	212	224	245	258	268	276	272	276	262	268	229
	5～29人	259	213	226	247	262	271	275	276	278	275	269	228
	30～99人	259	204	226	247	262	271	280	287	275	288	262	213
	100～299人	262	209	226	252	266	277	283	287	282	287	252	224
	300～499人	267	209	232	262	279	290	281	281	288	273	267	214
	500～999人	295	209	235	264	297	311	315	316	363	366	267	252
	1000人以上	271	180	220	258	298	325	319	302	283	256	217	179

※1 3ヶ月ごとにおける「雇用保険被保険者資格取得届」の賃金欄のデータをとりとまとめたもの。

※2 雇用形態が常用であり、税込み額。毎月決まって支払われる各種手当（通勤手当等）を含む。パートタイマー、季節労働者、日雇労働者、派遣労働者、有期契約労働者は含まない。時間外手当、賞与など臨時の給与は含まない。

※3 平成23年6月改定の「厚生労働省編職業分類」に基づく区分。

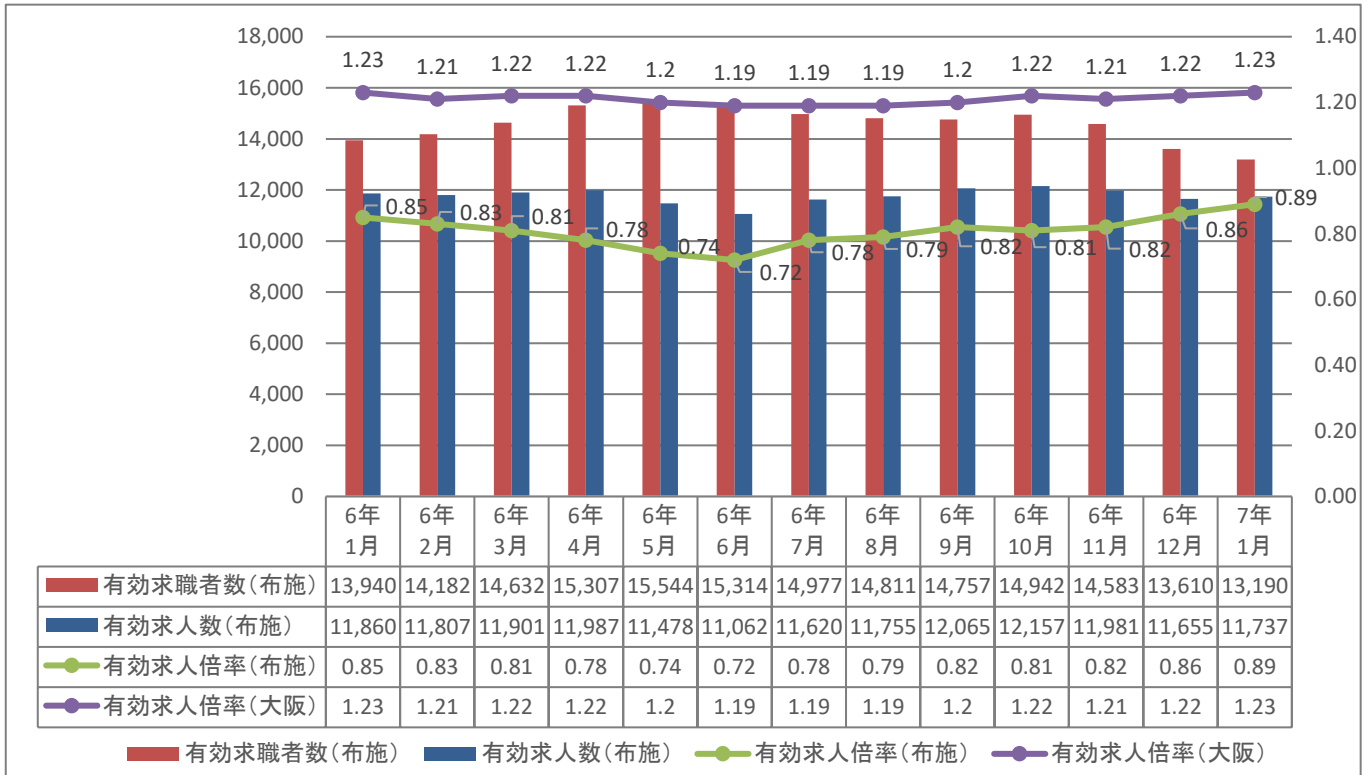
令和6年3月新規学校卒業者初任給情報（確定版）

（単位：人、千円）

		ハローワーク布施								大阪労働局							
		中学卒		高校卒		短大卒		大学卒		中学卒		高校卒		短大卒		大学卒	
		人数	賃金	人数	賃金	人数	賃金	人数	賃金	人数	賃金	人数	賃金	人数	賃金	人数	賃金
	総計	3	197	429	196	254	218	858	233	12	201	6,944	197	6,116	215	26,758	238
職業別	管理的職業	0	--	2	203	2	218	11	234	0	--	109	203	77	225	553	244
	専門的・技術的職業	1	220	62	196	139	224	256	239	5	224	1,270	197	2,229	220	7,999	242
	事務的職業	0	--	50	192	20	218	222	229	0	--	1,451	182	882	205	8,161	236
	販売の職業	0	--	8	198	6	208	140	240	0	--	479	205	620	217	5,290	240
	サービスの職業	0	--	46	203	44	210	93	227	1	201	960	208	1,865	212	3,425	233
	保安の職業	0	--	4	181	0	--	3	219	0	--	39	216	23	224	75	221
	農林・漁業の職業	0	--	0	--	0	--	2	230	0	--	6	170	7	218	64	241
	生産工程の職業	1	171	222	194	29	201	116	226	3	178	1,947	197	272	205	743	226
	輸送・機械運転の職業	0	--	9	200	1	169	2	240	0	--	163	207	44	215	91	231
	建設・採掘の職業	1	200	15	214	10	238	1	236	3	187	260	210	73	236	249	250
	運搬・清掃・包装等の職業	0	--	11	199	3	202	12	212	0	--	260	201	24	202	108	223
産業別	建設業	2	210	25	215	17	233	22	249	6	202	799	200	294	233	1,653	248
	製造業	0	--	283	193	34	204	244	228	3	177	2,593	197	498	218	3,652	240
	情報通信業	0	--	0	--	2	160	2	218	0	--	38	199	271	216	2,801	246
	運輸業, 郵便業	0	--	16	198	1	215	16	204	0	--	918	183	261	194	1,300	210
	卸売業, 小売業	0	--	58	202	24	203	199	240	0	--	830	199	1,092	209	5,658	235
	学術研究, 専門・技術サービス業	0	--	1	195	3	179	9	224	0	--	303	204	367	215	2,257	239
	宿泊業, 飲食サービス業	0	--	1	184	2	210	13	223	1	300	418	210	470	217	606	228
	生活関連サービス業, 娯楽業	0	--	5	210	37	209	9	229	0	--	114	197	811	211	332	232
	教育, 学習支援業	0	--	0	--	22	216	44	219	0	--	20	193	285	219	481	236
	医療, 福祉	0	--	31	199	107	230	183	242	1	201	253	201	1,126	220	3,295	240
	サービス業（他に分類されないもの）	0	--	5	178	4	207	17	218	0	--	550	197	516	210	1,954	230
事業所規模別	4人以下	2	186	4	199	11	209	10	221	2	186	65	202	113	205	149	222
	5～29人	1	220	43	200	64	209	87	228	9	208	420	204	845	212	1,250	229
	30～99人	0	--	119	197	90	213	192	227	1	170	998	200	1,434	216	3,493	234
	100～299人	0	--	144	197	44	222	324	233	0	--	1,519	200	1,211	219	6,102	238
	300～499人	0	--	61	191	14	200	64	228	0	--	730	200	554	219	3,509	239
	500～999人	0	--	28	191	10	270	96	237	0	--	1,078	200	680	218	4,573	241
	1000人以上	0	--	30	196	21	255	85	251	0	--	2,134	190	1,279	207	7,682	240

- ※1 令和6年3月から令和6年5月までの3ヶ月間の「雇用保険被保険者資格取得届」のデータのうち、被保険者となった年月日が令和6年3月1日～4月30日の間、被保険者となったことの原因が「新規学卒」であり、雇用形態がフルタイムの常用労働者に当たる「その他」の者を抽出し、さらに4月1日現在の年齢が15歳の者を中学校卒、18歳の者を高等学校卒、20歳の者を短期大学（高等専門学校を含む。）卒、22歳の者を大学卒とし、これらの年齢に該当する者を対象として作成したもの。
- ※2 雇用形態が常用であり、税込み額。毎月決まって支払われる各種手当（通勤手当等）を含む。パートタイマー、季節労働者は含まない。時間外手当、賞与など臨時の給与は含まない。
- ※3 平成23年6月改定の「厚生労働省編職業分類」に基づく区分。

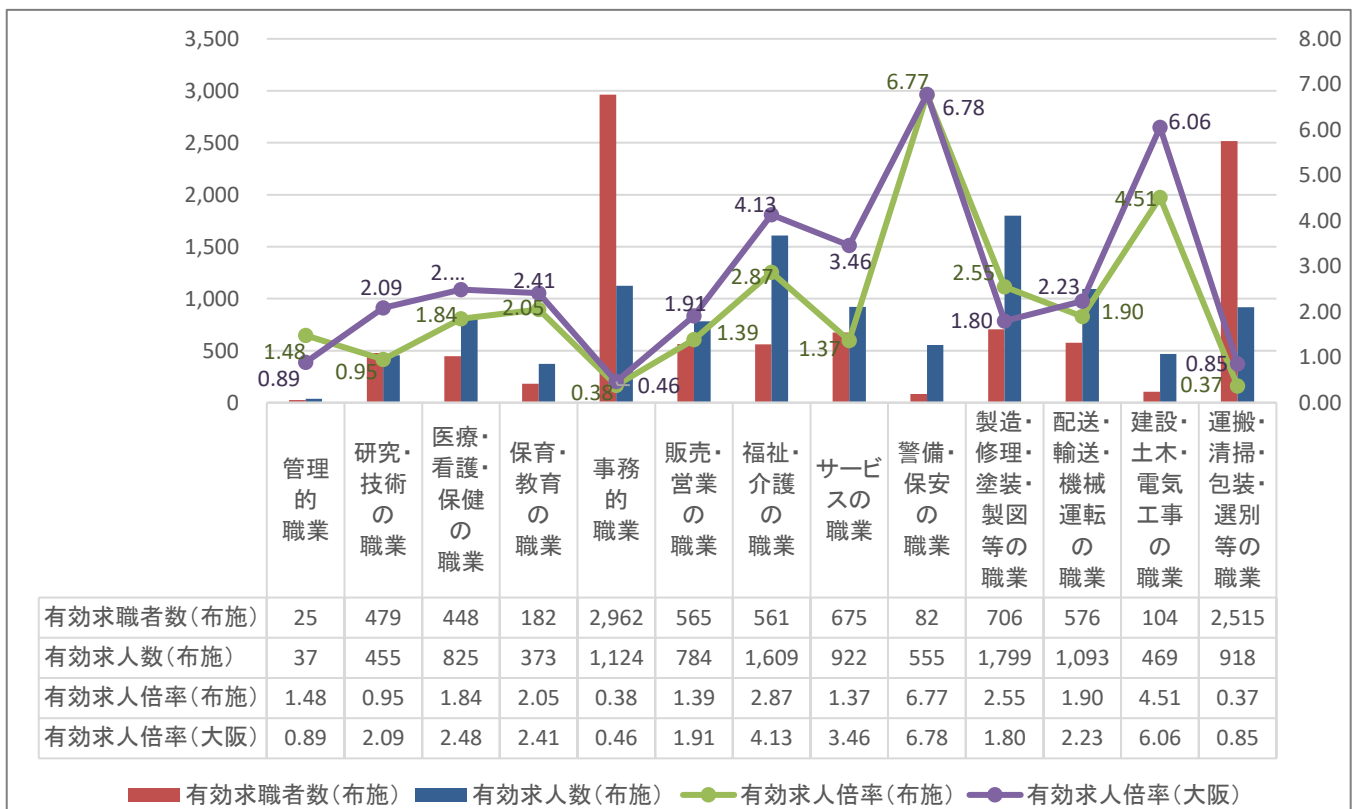
・有効求人倍率の推移



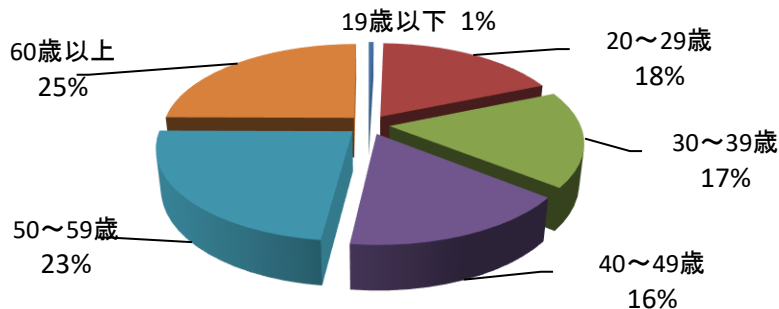
※1 有効求人倍率: 布施は原数値、大阪は季節調整値

※2 有効求人: 臨時的フルタイム、臨時的パートタイム求人を含む

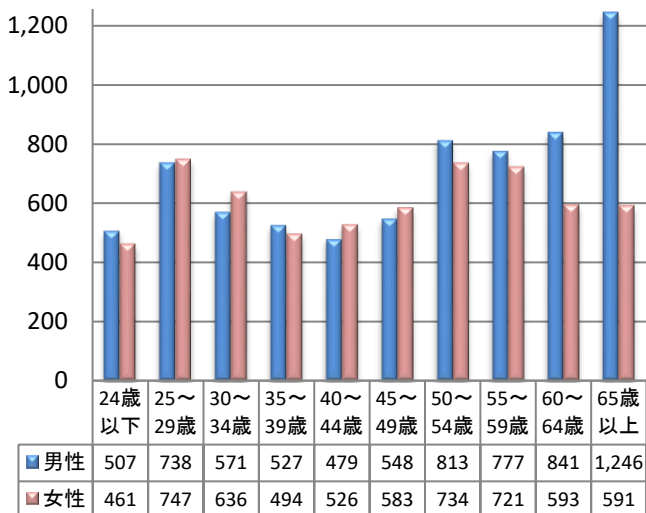
・求人・求職バランスシート(常用計)



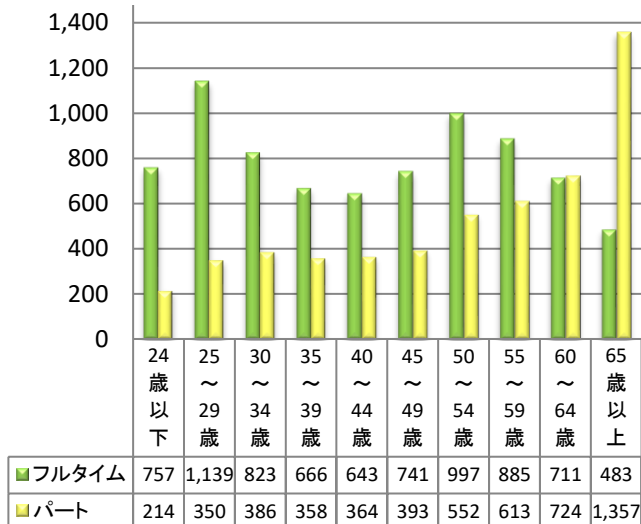
・年齢別有効求職者数
(ハローワーク布施)



<男女別>

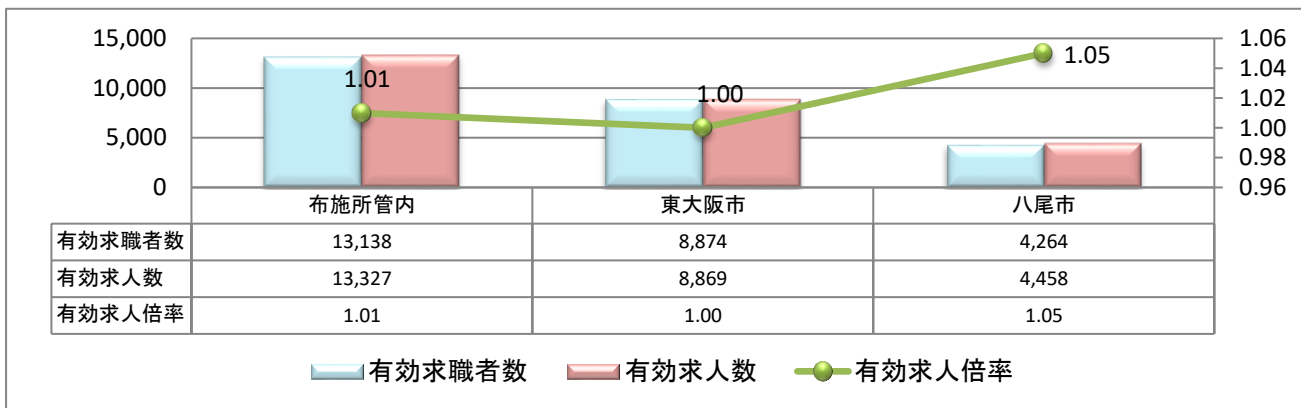


<雇用形態別>



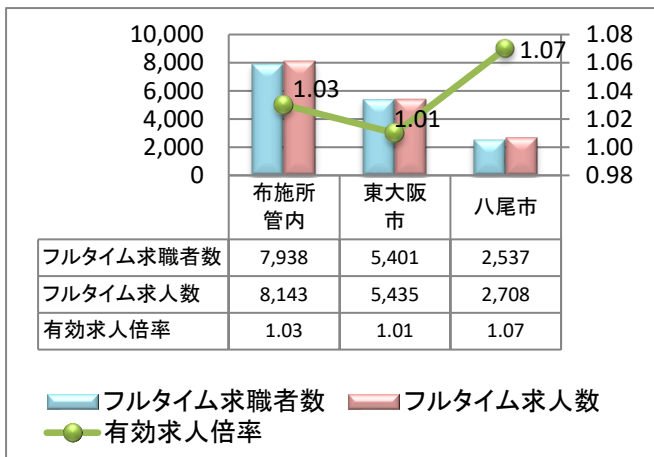
※注:平成16年11月から求職申込書における「性別」欄の記載が任意になったことに伴い、男女別の計は全体の値と必ずしも一致しない。

・地域別に見た有効求人倍率(フルタイム・パートタイム計)

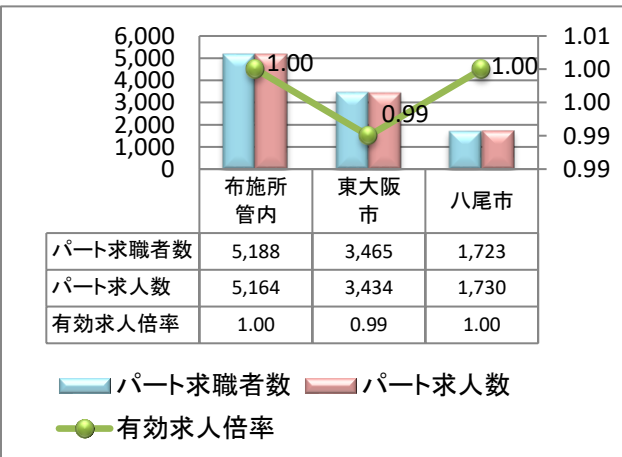


※地域別の有効求職者数は求職者の現住所、有効求人数は求人票の就業地を集計したもので、布施所以外の受理件数を含む。

<フルタイム>



<パート>



令和7(2025)年度 雇用保険料率のご案内

令和7(2025)年4月1日から令和8(2026)年3月31日までの雇用保険料率は以下のとおりです。

- 失業等給付等の保険料率は、労働者負担・事業主負担ともに5.5/1,000に変更になります(農林水産・清酒製造の事業及び建設の事業は6.5/1,000に変更になります。)
- 雇用保険二事業の保険料率(事業主のみ負担)は、引き続き3.5/1,000です(建設の事業は4.5/1,000です。)

< 令和7年度の雇用保険料率 >

(赤字は変更部分)

事業の種類	負担者	① 労働者負担 (失業等給付・ 育児休業給付の 保険料率のみ)	② 事業主負担		① + ② 雇用保険料率	
			失業等給付・ 育児休業給付の 保険料率	雇用保険二事業 の保険料率		
一般の事業		5.5/1,000	9/1,000	5.5/1,000	3.5/1,000	14.5/1,000
(令和6年度)		6/1,000	9.5/1,000	6/1,000	3.5/1,000	15.5/1,000
農林水産・※ 清酒製造の事業		6.5/1,000	10/1,000	6.5/1,000	3.5/1,000	16.5/1,000
(令和6年度)		7/1,000	10.5/1,000	7/1,000	3.5/1,000	17.5/1,000
建設の事業		6.5/1,000	11/1,000	6.5/1,000	4.5/1,000	17.5/1,000
(令和6年度)		7/1,000	11.5/1,000	7/1,000	4.5/1,000	18.5/1,000

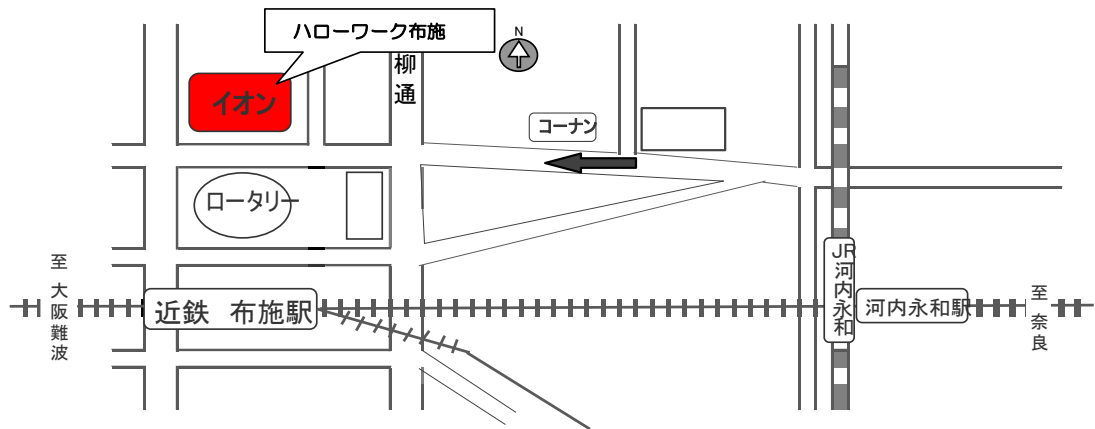
(枠内の下段は令和5年4月～令和7年3月の雇用保険料率)

※ 園芸サービス、牛馬の育成、酪農、養鶏、養豚、内水面養殖および特定の船員を雇用する事業については一般の事業の率が適用されます。

ハローワーク布施（布施公共職業安定所）

〒577-0056 東大阪市長堂1-8-37 イオン布施駅前店4階
 TEL 06-6782-4221 FAX 06-6783-6768
 ホームページ <https://jsite.mhlw.go.jp/osaka-hellowork/list/fuse.html>

近鉄大阪線・奈良線 布施駅から徒歩2分（約200m）
 〈管轄区域〉東大阪市・八尾市
 利用時間 8:30~17:15（月~金）
 10:00~17:00（第2・第4土）
 日・休祝日・年末年始休み
 ※土曜日は求人検索パソコンでの求人情報検索・職業紹介業務のみです。



八尾市ワークサポートセンター（八尾市地域職業相談室）

〒581-0803 八尾市光町2-60（リノアス駐車場棟1F）
 TEL 072-929-3400 FAX 072-999-3500

近鉄大阪線 近鉄八尾駅から徒歩3分（約250m）
 利用時間 10:00~18:00（月~金）
 土・日・休祝日・年末年始休み
 ※八尾市ワークサポートセンターはハローワーク布施の出先機関です。
 ※求人検索パソコン20台による求人情報の提供と職業紹介を行っています。
 ※雇用保険関係業務、職業訓練関係業務及び求人関係業務は取り扱っておりません。

