

ハローワーク大阪東 Monthly(マンスリー)

(業務月報:令和6年12月内容)

(求人求職のバランス : 原数値)

- ・ 新規求人数 : 9,852人 (前年同月比 : +7.1 P)
- ・ 新規求職申込件数 : 1,193人 (前年同月比 : ▲ 7.1 P)
- ・ 新規求人倍率 : 8.26倍 (前年同月比 : +1.09 P)

1 新規求人状況(主要産業別)

※新規求人数(原数値)は前年同月比7.1%と、3か月連続で増加した。

(単位:人、%)

産業	5年	6年											
	12月	1月	2月	3月	4月	5月	6月	7月	8月	9月	10月	11月	12月
産業計	9,201 ▲ 1.6	10,702 ▲ 6.3	11,777 13.3	9,794 ▲ 2.3	10,084 ▲ 4.5	10,928 14.3	8,935 ▲ 13.1	9,943 2.4	9,917 ▲ 9.8	10,000 ▲ 4.5	10,856 10.3	10,541 1.2	9,852 7.1
建設業	585 5.6	372 ▲ 19.5	571 ▲ 28.6	398 ▲ 30.7	454 ▲ 2.2	501 ▲ 28.9	477 ▲ 20.4	532 42.2	491 ▲ 25.6	716 32.1	489 58.3	511 ▲ 10.2	694 18.6
製造業	655 ▲ 15.7	827 3.8	707 ▲ 6.7	672 ▲ 21.4	729 1.4	631 ▲ 13.3	719 ▲ 16.8	719 2.1	645 ▲ 13.4	608 ▲ 17.9	987 38.2	766 7.0	560 ▲ 14.5
情報通信業	694 11.4	830 22.1	815 ▲ 8.4	715 8.0	772 18.0	678 ▲ 5.4	761 15.1	754 17.6	675 ▲ 4.0	751 40.4	856 20.9	852 10.4	737 6.2
運輸業、郵便業	373 ▲ 31.2	947 ▲ 4.1	415 105.4	330 ▲ 2.7	846 ▲ 17.9	228 ▲ 53.5	230 ▲ 39.9	975 11.6	228 ▲ 39.2	289 ▲ 23.1	1,124 25.4	292 ▲ 5.8	196 ▲ 47.5
卸売業、小売業	1,012 11.5	1,147 ▲ 11.2	1,238 11.5	1,404 29.8	1,306 2.4	875 ▲ 6.9	968 ▲ 23.0	963 ▲ 18.6	814 ▲ 37.8	811 ▲ 28.3	1,222 12.4	887 ▲ 16.8	748 ▲ 26.1
学術研究、専門・技術サービス業	670 6.3	700 18.4	572 ▲ 6.2	733 8.3	601 ▲ 6.4	580 5.8	661 1.1	683 3.8	524 ▲ 10.7	625 ▲ 4.9	736 4.4	520 ▲ 1.5	606 ▲ 9.6
宿泊業、飲食サービス業	702 61.4	927 ▲ 45.7	1,692 156.0	753 47.6	1,015 ▲ 36.4	2,380 248.5	919 19.8	955 ▲ 24.9	1,657 2.2	1,790 127.7	976 ▲ 2.1	1,695 8.7	1,771 152.3
生活関連サービス業、娯楽業	145 8.2	174 ▲ 31.5	212 46.2	214 0.0	84 ▲ 29.4	119 ▲ 20.7	233 39.5	79 ▲ 33.6	88 ▲ 37.6	218 10.7	95 ▲ 21.5	118 ▲ 27.6	145 0.0
教育、学習支援業	115 ▲ 7.3	226 123.8	171 ▲ 4.5	153 33.0	187 125.3	222 181.0	180 5.3	127 ▲ 7.3	147 24.6	201 95.1	108 ▲ 41.6	46 ▲ 55.3	159 38.3
医療、福祉	1,955 0.3	1,888 ▲ 13.4	2,499 6.5	1,952 ▲ 2.9	2,025 4.1	2,327 ▲ 1.3	1,771 ▲ 19.9	1,907 4.7	2,163 ▲ 10.7	1,787 ▲ 21.8	1,898 0.9	2,505 1.6	1,795 ▲ 8.2
サービス業(他に分類されないもの)	1,356 ▲ 34.6	1,564 ▲ 1.1	1,663 ▲ 5.7	1,357 ▲ 24.7	1,484 ▲ 3.1	1,623 0.9	1,336 ▲ 20.0	1,587 4.5	1,747 ▲ 4.8	1,500 ▲ 4.9	1,691 8.8	1,582 4.6	1,453 7.2

(注) 1. パートタイム関係取扱数を含む。 2. 新規学卒者を除く。 3. 上段は原数値。 4. 下段は前年同月比。

2 新規求職申込件数(態様別)

※新規求職申込件数(全数)は前年同月比▲7.1%と減少に転じた。 ※「事業主都合離職者」は2か月連続の減少。

(単位:件、%)

全数	5年	6年											
	12月	1月	2月	3月	4月	5月	6月	7月	8月	9月	10月	11月	12月
新規求職申込件数	1,284 ▲ 10.0	1,812 ▲ 1.6	2,022 3.1	1,752 ▲ 10.7	2,321 2.7	1,886 1.1	1,652 ▲ 3.7	1,632 3.9	1,446 ▲ 13.2	1,566 ▲ 3.3	1,738 3.9	1,442 1.1	1,193 ▲ 7.1
在職者	299 ▲ 1.0	488 19.9	658 13.3	484 ▲ 0.8	353 3.5	349 3.9	335 ▲ 3.2	270 ▲ 2.9	255 ▲ 24.1	318 2.3	335 27.9	256 ▲ 1.9	256 ▲ 14.4
離職者	888 ▲ 12.2	1,197 ▲ 8.1	1,193 ▲ 3.1	1,107 ▲ 15.9	1,783 7.0	1,361 1.1	1,176 ▲ 3.8	1,220 4.9	1,082 ▲ 7.3	1,088 ▲ 7.1	1,239 ▲ 1.2	1,030 ▲ 0.3	833 ▲ 6.2
事業主都合離職者	255 ▲ 16.1	313 ▲ 6.6	299 ▲ 3.5	281 ▲ 20.4	554 18.6	362 4.6	316 0.3	337 15.0	276 6.6	259 ▲ 4.4	369 11.8	279 ▲ 5.4	239 ▲ 6.3
自己都合離職者	557 ▲ 12.0	793 ▲ 9.5	815 ▲ 2.6	763 ▲ 12.5	1,078 1.5	907 1.2	781 ▲ 5.2	792 ▲ 1.1	743 ▲ 11.1	764 ▲ 8.9	799 ▲ 5.4	678 2.6	546 ▲ 2.0
無業者	94 ▲ 13.0	118 ▲ 5.6	162 17.4	159 6.0	178 ▲ 27.9	169 ▲ 2.3	136 ▲ 4.2	139 9.4	108 ▲ 30.8	152 15.2	158 3.3	154 20.3	101 7.4

(注) 1. 新規求職者は、パートタイム関係取扱数を含み新規学卒者を除く。 2. 原数値、下段は前年同月比。
3. 在職者以下は、パートタイムを含み季節労働者を除く常用(雇用契約期間の定めがないか、又は4か月以上の雇用契約期間が定められているもの)のみであるため、新規求職者と各項目の足し上げとは合致しない。
4. ハローワークインターネットサービスの機能拡充に伴い、令和3年9月以降の数値には、ハローワークに来所せず、オンライン上で求職登録した求職者数が含まれている。

3 新規求職申込件数(年齢別・性別)

※男性のすべての年齢層で減少。

(単位:件、%)

令和6年12月 年齢	男女計		男		女	
	件数	前年同月比	件数	前年同月比	件数	前年同月比
年齢計(常用)	1,190	▲ 7.1	531	▲ 9.8	654	▲ 5.5
24歳以下	71	▲ 6.6	32	▲ 5.9	37	▲ 11.9
25～34歳	255	▲ 1.2	102	▲ 10.5	152	▲ 5.6
35～44歳	189	▲ 17.8	77	▲ 17.2	110	▲ 19.7
45～54歳	237	▲ 15.7	100	▲ 9.1	137	▲ 19.9
55歳以上	438	▲ 0.5	220	▲ 7.6	218	▲ 10.1

- (注) 1. パートタイムを含み季節労働者を除く常用(雇用契約期間の定めがないか、又は4か月以上の雇用契約期間が定められているもの)。
 2. 原数値。 3. 求職申込書における性別欄の記載が任意のため、男女計と男・女の足し上げとは必ずしも一致しない。
 4. ハローワークインターネットサービスの機能拡充に伴い、令和3年9月以降の数値には、ハローワークに来所せず、オンライン上で求職登録した求職者数が含まれている。

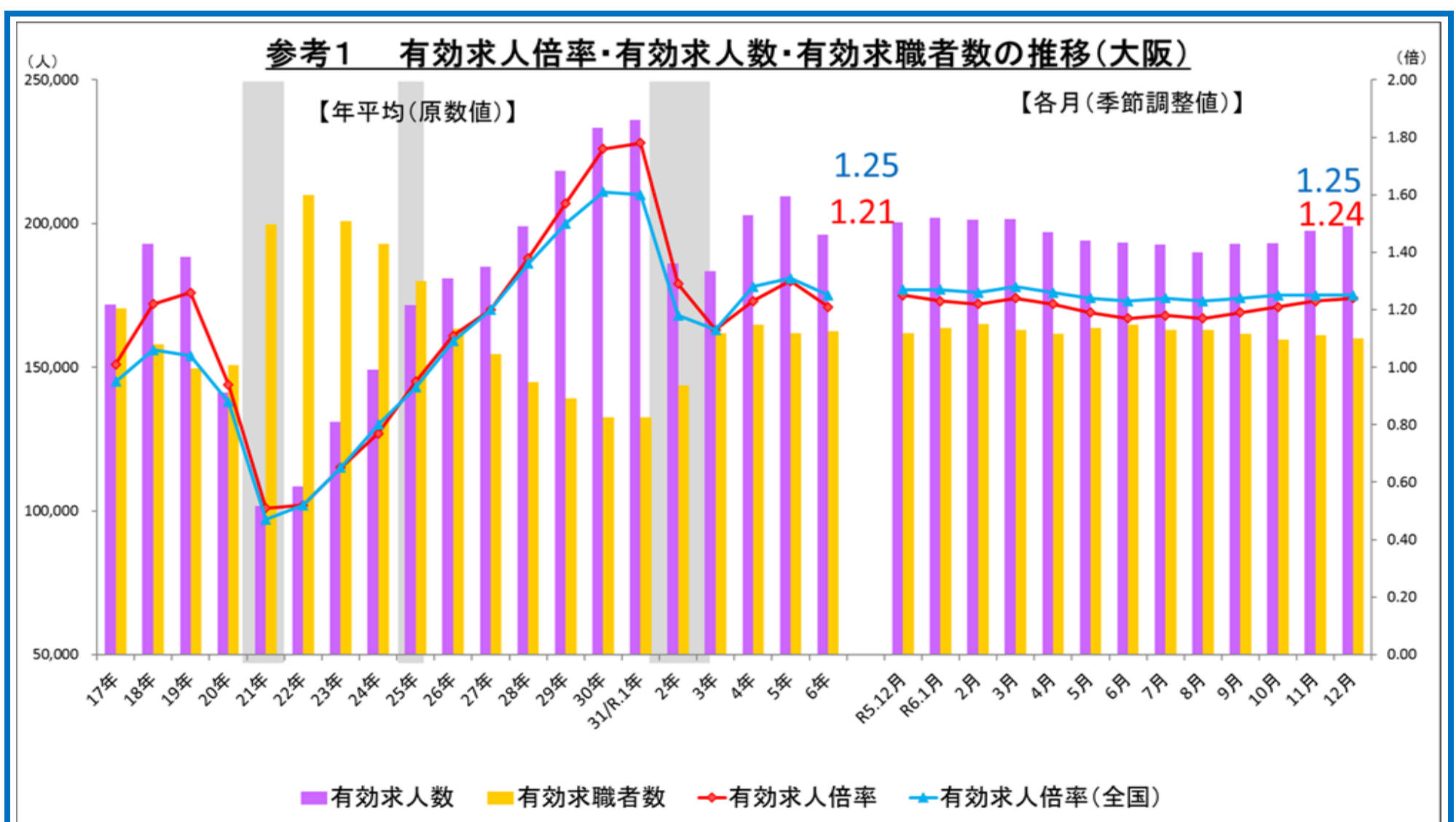
4 ハローワーク大阪東 就職件数の推移

(単位:件、%)

	5年	6年											
	12月	1月	2月	3月	4月	5月	6月	7月	8月	9月	10月	11月	12月
就職件数	332	308	434	531	476	435	396	446	348	322	370	321	280
	▲ 5.4	▲ 3.4	▲ 14.8	▲ 10.2	▲ 8.4	▲ 2.1	▲ 7.7	▲ 11.2	▲ 2.2	▲ 17.6	▲ 8.2	▲ 15.3	▲ 15.7

- (注) 1. パートタイム関係取扱数を含む。 2. 新規学卒者を除く。 3. 原数値、下段は前年同月比。
 4. ハローワークインターネットサービスの機能拡充に伴い、令和3年9月以降の数値には、求職者がハローワークインターネットサービスの求人に直接応募した就職件数が含まれている。

(参考 : 有効求人倍率・有効求人数・有効求職者数の推移<<大阪労働局>>)



(注) シャドー部分は景気後退期。

※出所 : 大阪労働局職業安定部職業安定課「大阪労働市場ニュース」