

阪神沿線

# 食

## の就“職”フェア@なんば

(注)試食はありません!



令和6年 10月28日(月) 受付開始 13:00

○会社説明会○ 13:15~14:00

〈定員35名〉

○就職面接会○ 14:10~16:30

(最終受付16:00)

※いずれも事前予約優先

### 会場 ▶ ハローワークプラザ難波

大阪市中央区難波2-2-3 (御堂筋ランドビル4階)

阪神線・近鉄線大阪難波、Osaka Metroなんば 24号出口直結

### 大阪と尼崎の

『食』に関する会社が集合!

大阪難波駅

↔ 尼崎駅

たったの15分!



株式会社 アサヒL&C



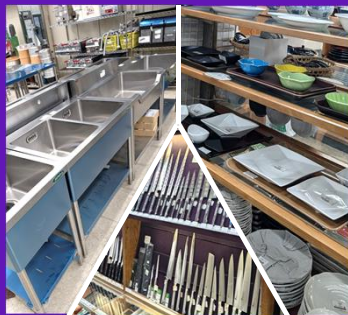
株式会社  
エーデルワイス



株式会社  
GRACE TERRA



株式会社  
ココロノート



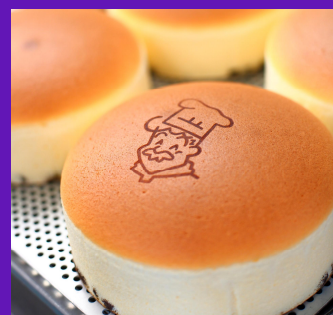
株式会社 千田



株式会社 播重



株式会社 蓬莱  
株式会社 551 蓬莱



リクロー 株式会社  
株式会社 プロバー

【お申込】

ハローワークプラザ難波 06-6214-9200

月~金 10:00~18:30、第1・3土 10:00~18:00

【主催】ハローワーク大阪西・ハローワーク尼崎



詳しくはコチラ