

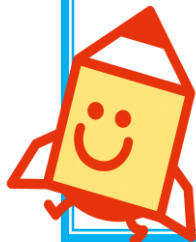
【大阪府離職者等再就職訓練事業】令和6年9月開講

参加無料

事前予約必要

ハローワーク
急がば学べ

職業訓練合同説明会



離職者等再就職訓練とは、離職された方が再就職に必要な技能及び知識を習得するために、大阪府が民間教育訓練機関等に委託して実施する職業訓練です。

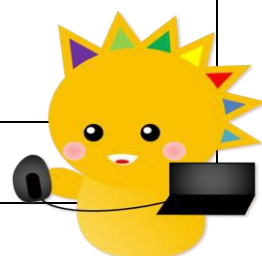
どんな訓練があるのか？どんな知識やスキルが身につくのか？費用はどのくらいかかるのか？など、実際に訓練を行っている訓練実施施設の担当者から直接話が聞ける絶好の機会です。

個別相談コーナーでは、さらに細かな相談に応じます。

また、大阪労働局による職業訓練に関する相談コーナーでは、職業訓練全般に関する相談ができます(※)。

※ 訓練申込みは、お住まいを管轄するハローワークにて行う必要があります。

日 時	令和6年7月23日(火) 午後1時から午後4時30分
場 所	エル・おおさか南館 10階 南1023(大阪市中央区石町2-5-3) Osaka Metro谷町線・京阪電鉄「天満橋駅」より西へ300m Osaka Metro堺筋線・京阪電鉄「北浜駅」より東へ500m
対 象 者	求職中の方(年齢不問)
定 員	50名(先着順) ※定員に達し次第、下記の予約受付期間中でも受付を締め切ります。
内 容	第1部 午後1時～午後2時(受付開始 午後0時30分から) 【職業訓練説明会】 ・令和6年9月開講の各訓練実施施設の担当者から、訓練校の特色、訓練科目の特徴等をお話しいたします。 第2部 午後2時15分～午後4時30分(受付終了 午後2時30分まで) 【個別相談コーナー】 ・各訓練実施施設の担当者から直接、具体的な訓練内容等を聞くことができます。訓練カリキュラムや取得を目指す資格、就職支援等、知りたいことを聞いたり、相談できます。 【大阪労働局相談コーナー】 ・大阪労働局の担当者に職業訓練全般に関する相談ができます。
そ の 他	・職業訓練を受講するには一定の要件があり、また、所定の手続きが必要です。 詳細は居住地管轄のハローワーク訓練窓口でご確認ください。
問 合 せ 先	大阪府商工労働部雇用推進室 人材育成課委託訓練グループ(06-6210-9530) ※受付時間 月～金曜日(土・日・祝日休み) 午前9時から午後6時まで
予 約 受 付 期	令和6年7月5日(金)から令和6年7月22日(月)まで



令和6年9月開講職業訓練合同説明会 参加訓練実施施設一覧

訓練実施施設		訓練科名
①日本メディカル福祉専門学校		介護職員初任者養成研修科(2か月)
②SBキャリアカレッジ	堺筋本町校	1) 保育人材養成科(3か月)【託児付】
		2) パソコンスキル習得科(3か月)【40歳以上の方対象】【託児付】
	なんば校	3) 貿易実務科(3か月)【託児付】
	梅田校	4) 医師事務作業補助者(ドクターズ医療クラーク)養成科(4か月)【託児付】
5) 総務・経理事務実践科(4か月)【49歳以下の方対象】【託児付】 〈企業実習付〉		
③タイムアカデミー	堺校	1) 医療事務+OA基礎科(3か月)【託児付】
		2) 経理事務実践科(4か月)【託児付】
	心斎橋校	3) 総務・経理事務科(3か月)【託児付】
④職業訓練のアップ なんば校		Webデザイン+プログラミング基礎科(4か月)【託児付】
⑤キャルITカレッジ 大阪校		デジタル化推進人材育成科(4か月)
⑥コンプライアンス・コミュニケーションズ 大阪第一教室		1) アプリ系、ゲーム系、基幹系プログラマ養成科(4か月)
		2) 動画・映像制作クリエイター養成科(5か月)
⑦創造社リカレントスクール大阪校	1) Power BIも学ぶ!!オフィスワーク養成科(5か月)【託児付】	
	2) ITスキル標準レベル2をめざす! 情報セキュリティマネジメント科(6か月)【託児付】	
	3) Webデザイナー実践科(4か月)【49歳以下の方対象】【託児付】 〈企業実習付〉	
⑧オールケア学院		介護福祉士実務者研修科(6か月)【託児付】
⑨NPO法人あすなる ふくしの学校 堺東駅前教室		介護福祉士実務者研修科(6か月)【託児付】
⑩北大阪商工会議所 北大阪プラザ		初歩から出来る WEBアプリケーション(Java・PHP)構築実践科(6か月)
⑪HITスクール天満橋校		クラウドエンジニア基礎実践科(4か月)【49歳以下の方対象】 〈企業実習付〉

下表の必要事項をご記入いただき、下記のメールアドレスへの送信、もしくは電話にてお申し込みください。その際、必要事項を、メールであれば下表入力済のチラシを添付するかメール本文に記載し送信してください。電話であれば口頭にてお伝えください。

フリガナ		
お名前		
電話番号		
参加希望 (希望に○)	第1部	
	第2部	
第2部で相談を希望する訓練実施施設番号 ※②・③・⑥・⑦は希望する訓練科名番号も 記入してください(1施設のみ記入)		(記入例) ③-2

その他ご不明な点等がございましたら、下記までお問い合わせください。

【メールでのお申込み・お問い合わせ】 jinzaiikusei-g02@sbox.pref.osaka.lg.jp

【電話でのお申込み・お問い合わせ】 06-6210-9530

※進行の都合上、第1部の終了時刻及び第2部の開始・終了時刻が前後する場合がございます。

※第2部について、当日受付時に整理券を配付します。希望者が多い場合は待ち時間が生じますので、予めご了承ください。

※待ち時間にご希望以外の訓練実施施設にも相談することができます。説明会当日に、会場にてご確認ください。

※ご記入いただきました個人情報等については、当該事業にのみ利用いたします。