

# ハローワーク茨木 賃金・雇用情報

## 4月号（令和6年2月内容）

### 求人・求職状況速報

ハローワーク 茨木	・有効求人倍率 1.05倍（前月より同水準） ・新規求人倍率 2.15倍（前月より0.02ポイント低下）
大阪府	・有効求人倍率 1.22倍（前月より0.01ポイント低下） ・新規求人倍率 2.59倍（前月より0.02ポイント低下）
全国	・有効求人倍率 1.26倍（前月より0.01ポイント低下） ・新規求人倍率 2.26倍（前月より0.02ポイント低下）

	ハローワーク茨木				大阪府				全国			
	6年2月	前月	前年同月	前年同月比	6年2月	前月	前年同月	前年同月比	6年2月	前月	前年同月	前年同月比
有効求職者数	10,086	9,867	9,786	3.1%	157,598	154,285	154,218	2.2%	1,902,943	1,834,613	1,858,412	2.4%
有効求人数	10,580	10,332	11,397	▲7.2%	204,992	199,857	216,547	▲5.3%	2,542,576	2,468,036	2,623,448	▲3.1%
有効求人倍率	1.05	1.05	1.16	▲0.11pt	1.22	1.23	1.31	▲0.09pt	1.26	1.27	1.34	▲0.08pt
新規求職者数	1,715	1,725	1,771	▲3.2%	26,667	27,308	27,607	▲3.4%	391,918	407,548	403,807	▲2.9%
新規求人数	3,692	3,740	4,462	▲17.3%	73,050	72,081	78,391	▲6.8%	892,822	910,763	926,239	▲3.6%
新規求人倍率	2.15	2.17	2.52	▲0.37pt	2.59	2.61	2.76	▲0.17pt	2.26	2.28	2.33	▲0.07pt

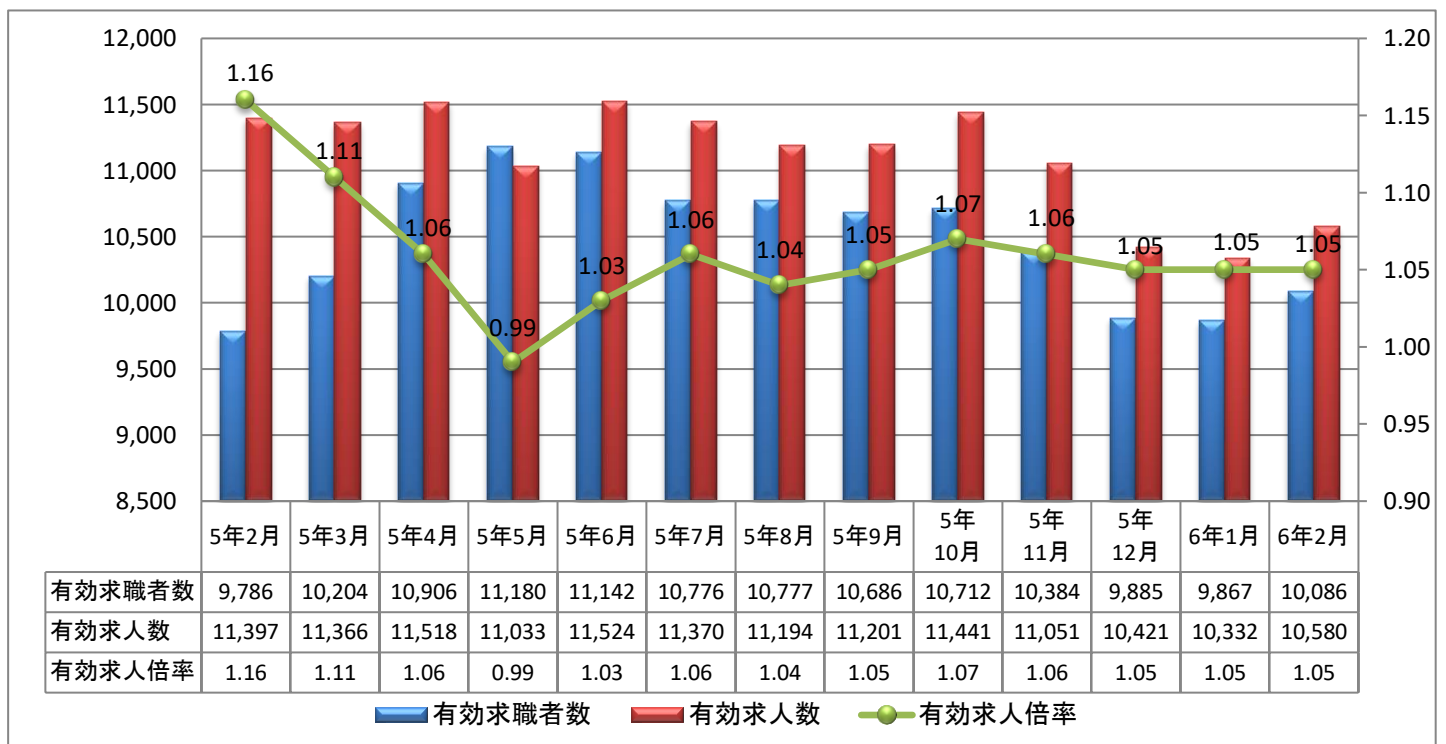
※1 ハローワークインターネットサービスの機能拡充に伴い、令和3年9月以降の数値には、ハローワークに来所せず、オンライン上で求職登録した求職者数を含む。

※2 新規学卒者を除き、パートタイムを含む。

※3 全国および大阪府の有効求人倍率・新規求人倍率は季節調整値。

※4 ▲は前年同月比でマイナス。

### 有効求人倍率の推移（ハローワーク茨木）



## ハローワーク茨木の求人・求職状況

### 1. 産業別新規求人数（単位：人）

	ハローワーク茨木			大阪労働局		
	令和6年2月	前年同月	前年同月比	令和6年2月	前年同月	前年同月比
計	3,692	4,462	▲ 17.3	73,050	78,391	▲ 6.8
建設業	270	261	3.4	4,853	5,623	▲ 13.7
製造業	253	313	▲ 19.2	5,014	5,461	▲ 8.2
情報通信業	6	3	100.0	3,048	3,128	▲ 2.6
運輸業,郵便業	277	468	▲ 40.8	4,489	4,689	▲ 4.3
卸売業,小売業	337	334	0.9	7,183	7,647	▲ 6.1
学術研究,専門・技術サービス業	30	21	42.9	2,145	2,519	▲ 14.8
宿泊業,飲食サービス業	334	694	▲ 51.9	9,841	9,810	0.3
生活関連サービス業,娯楽業	597	574	4.0	2,429	4,918	▲ 50.6
教育,学習支援業	34	53	▲ 35.8	1,035	1,221	▲ 15.2
医療,福祉	977	1,062	▲ 8.0	19,570	19,229	1.8
サービス業(他に分類されないもの)	411	469	▲ 12.4	8,956	9,788	▲ 8.5

### 2. 職業別新規求職申込件数（単位：件）

	ハローワーク茨木			大阪労働局		
	令和6年2月	前年同月	前年同月比	令和6年2月	前年同月	前年同月比
職業計	1,703	1,763	▲ 3.4	26,582	27,525	▲ 3.4
A 管理的職業従事者	2	3	▲ 33.3	107	111	▲ 3.6
B 専門的・技術的職業従事者	255	293	▲ 13.0	4,111	4,366	▲ 5.8
C 事務従事者	467	457	2.2	7,308	7,448	▲ 1.9
D 販売従事者	87	105	▲ 17.1	1,500	1,844	▲ 18.7
E サービス職業従事者	161	150	7.3	2,631	2,811	▲ 6.4
F 保安職業従事者	13	24	▲ 45.8	200	214	▲ 6.5
G 農林漁業従事者	3	10	▲ 70.0	53	90	▲ 41.1
H 生産工程従事者	54	66	▲ 18.2	1,109	1,130	▲ 1.9
I 輸送・機械運転従事者	65	53	22.6	854	883	▲ 3.3
J 建設・採掘従事者	14	13	7.7	177	201	▲ 11.9
K 運搬・清掃・包装等従事者	136	150	▲ 9.3	2,575	2,711	▲ 5.0

### 3. 就職件数の推移

	R5.2	R5.3	R5.4	R5.5	R5.6	R5.7	R5.8	R5.9	R5.10	R5.11	R5.12	R6.1	R6.2
茨木	316	380	449	398	402	297	358	371	398	312	313	267	352
大阪労働局	5,667	6,986	6,905	6,391	6,488	5,753	5,496	6,064	6,239	5,871	5,253	4,808	5,902

## 職業別有効求人倍率表 常用計

令和6年2月内容	ハローワーク茨木			大阪労働局		
	有効求人数 (A)	有効求職者数 (B)	有効求人倍率 (A/B)	有効求人数 (A)	有効求職者数 (B)	有効求人倍率 (A/B)
<b>職業計</b>	9,324	10,046	0.93	187,242	157,136	1.19
<b>01管理的職業</b>	12	24	0.50	424	466	0.91
<b>02研究・技術の職業</b>	263	414	0.64	14,070	6,264	2.25
006開発技術者	24	47	0.51	1,156	584	1.98
007製造技術者	64	82	0.78	1,083	1,414	0.77
008建築・土木・測量技術者	139	44	3.16	4,093	821	4.99
009情報処理・通信技術者（ソフトウェア開発）	11	143	0.08	5,024	2,123	2.37
010情報処理・通信技術者（ソフトウェア開発を除く）	9	55	0.16	2,395	973	2.46
<b>03法務・経営・文化芸術等の専門的職業</b>	103	333	0.31	2,094	5,198	0.40
016美術家、写真家、映像撮影者		21	0.00	250	290	0.86
017デザイナー	36	149	0.24	623	2,722	0.23
012～015.018～020その他の法務・経営・文化芸術等の専門的職業	67	163	0.41	1,221	2,186	0.56
<b>04医療・看護・保健の職業</b>	940	394	2.39	15,681	6,325	2.48
021医師、歯科医師、獣医師、薬剤師	46	28	1.64	741	399	1.86
022保健師、助産師	8	17	0.47	100	189	0.53
023看護師、准看護師	407	185	2.20	7,164	3,096	2.31
024医療技術者	186	63	2.95	2,896	1,021	2.84
025栄養士、管理栄養士	75	28	2.68	1,819	394	4.62
026あん摩マッサージ指圧師、はり師、きゅう師、柔道整復師	55	26	2.12	823	505	1.63
028保健医療関係助手	154	40	3.85	1,971	602	3.27
<b>05保育・教育の職業</b>	418	189	2.21	6,148	2,384	2.58
030学童保育等指導員、保育補助者、家庭的保育者	59	25	2.36	920	324	2.84
029.031.032その他の保育・教育の職業	359	164	2.19	5,228	2,060	2.54
<b>06事務的職業</b>	728	2,597	0.28	19,505	40,665	0.48
033総務・人事・企画事務の職業	60	241	0.25	1,700	3,688	0.46
034一般事務・秘書・受付の職業	266	1,580	0.17	5,572	24,902	0.22
035その他の総務等事務的職業	48	107	0.45	1,508	1,660	0.91
036電話・インターネットによる応接事務の職業	8	47	0.17	1,153	1,008	1.14
037医療・介護事務的職業	155	141	1.10	2,749	2,055	1.34
038会計事務的職業	62	167	0.37	1,969	2,890	0.68
039生産関連事務的職業	39	60	0.65	1,213	851	1.43
040営業・販売関連事務的職業	47	148	0.32	2,099	2,118	0.99
042運輸・郵便事務的職業	24	9	2.67	810	176	4.60
043コンピュータ等事務用機器操作の職業	19	97	0.20	666	1,294	0.51
<b>07販売・営業の職業</b>	370	503	0.74	15,504	8,218	1.89
044小売店・卸売店店長		3	0.00	177	70	2.53
045販売員	152	251	0.61	7,296	3,924	1.86
046商品仕入・再生資源卸売の職業	9	4	2.25	139	88	1.58
047販売類似的職業	4	10	0.40	669	188	3.56
048営業の職業	205	235	0.87	7,223	3,948	1.83
<b>08福祉・介護の職業</b>	1,214	416	2.92	26,827	6,722	3.99
049福祉・介護の専門的職業	460	132	3.48	7,769	2,347	3.31
050施設介護の職業	615	259	2.37	13,821	3,984	3.47
051訪問介護の職業	139	25	5.56	5,237	391	13.39
<b>09サービスの職業</b>	2,108	458	4.60	28,862	8,228	3.51
052家庭生活支援サービスの職業	11	3	3.67	201	47	4.28
053理容師、美容師、美容関連サービスの職業	1,221	66	18.50	3,559	1,209	2.94
054浴場・クリーニングの職業		3	0.00	177	55	3.22
055飲食物調理の職業	481	158	3.04	17,428	3,140	5.55
056接客・給仕の職業	321	98	3.28	4,955	2,003	2.47
057居住施設・ビル等の管理の職業	2	79	0.03	1,408	922	1.53
058その他のサービスの職業	72	51	1.41	1,134	852	1.33
<b>10警備・保安の職業</b>	131	60	2.18	6,234	923	6.75
<b>11農林漁業の職業</b>	26	28	0.93	419	443	0.95
<b>12製造・修理・塗装・製図等の職業</b>	677	364	1.86	11,630	6,343	1.83
067生産設備オペレーター（金属製品）	13	6	2.17	245	151	1.62
069生産設備オペレーター（金属製品・食料品等を除く）	7	3	2.33	258	112	2.30
070機械組立設備オペレーター	4	4	1.00	61	90	0.68
071製品製造・加工処理工（金属製品）	122	62	1.97	2,888	1,325	2.18
072製品製造・加工処理工（食料品等）	98	40	2.45	1,386	606	2.29
073製品製造・加工処理工（金属製品・食料品等を除く）	121	73	1.66	2,317	1,238	1.87
074機械組立工	105	57	1.84	983	680	1.45
075機械整備・修理工	125	28	4.46	1,793	542	3.31
076製品検査工（金属製品）	6	3	2.00	192	95	2.02
078製品検査工（金属製品・食料品等を除く）	15	3	5.00	237	111	2.14
079機械検査工	2	5	0.40	156	52	3.00
080生産関連の職業（塗装・製図を含む）	47	74	0.64	1,031	1,165	0.88
<b>13配送・輸送・機械運転の職業</b>	906	331	2.74	13,777	5,502	2.50
082配送・集荷の職業	205	80	2.56	2,293	1,687	1.36
083貨物自動車運転の職業	370	70	5.29	3,204	1,176	2.72
084バス運転の職業	43	21	2.05	864	345	2.50
085乗用車運転の職業	138	58	2.38	5,098	1,015	5.02
088その他の輸送の職業	123	48	2.56	831	481	1.73
089施設機械設備操作・建設機械運転の職業	27	49	0.55	1,371	639	2.15
<b>14建設・土木・電気工事の職業</b>	437	81	5.40	9,063	1,112	8.15
090建設躯体工事の職業	85	5	17.00	1,629	112	14.54
091建設の職業（建設躯体工事の職業を除く）	154	33	4.67	2,711	385	7.04
092土木の職業	97	11	8.82	3,412	210	16.25
094電気・通信工事の職業	101	32	3.16	1,311	405	3.24
<b>15運搬・清掃・包装・選別等の職業</b>	991	1,173	0.84	17,004	20,652	0.82
095荷役・運搬作業員	201	155	1.30	2,963	2,085	1.42
096清掃・洗浄作業員	299	247	1.21	8,714	4,179	2.09
097包装作業員	121	26	4.65	910	588	1.55
098選別・ピッキング作業員	155	105	1.48	1,198	1,149	1.04
099その他の運搬・清掃・包装・選別等の職業（IT関連計）	215	640	0.34	3,219	12,651	0.25
（福祉関連計）	124	515	0.24	10,788	7,770	1.39
（介護関連小計）	1,715	614	2.79	35,714	9,842	3.63
	1,163	369	3.15	26,199	5,895	4.44

※1 常用とは、雇用契約において雇用期間の定めがないか、又は4ヶ月以上の雇用期間が定められているもの（季節労働を除く。）をいう。

※2 フルタイムとは、パートタイム以外のものをいう。 ※3 パートタイムとは、1週間の所定労働時間が当該事業所において、同種の業務に従事する通常の労働者の所定労働時間より短いものをいう。

※4 令和5年4月改定の「厚生労働省編職業分類」に基づく区分。 ※5 有効求人はハローワークに申し込まれた求人（常用）の総数で、有効求職者は求職（常用）の申込みをしている人の総数。

※6 有効求職者数には、ハローワークに来所せず、オンライン上で求職登録した求職者数が含まれる。

## 職業別有効求人倍率表 常用フルタイム

令和6年2月内容	ハローワーク茨木			大阪労働局		
	有効求人数 (A)	有効求職者数 (B)	有効求人倍率 (A/B)	有効求人数 (A)	有効求職者数 (B)	有効求人倍率 (A/B)
<b>職業計</b>	5,756	6,024	0.96	115,756	98,026	1.18
<b>01管理的職業</b>	12	22	0.55	401	407	0.99
<b>02研究・技術の職業</b>	248	347	0.71	13,762	5,483	2.51
006開発技術者	22	40	0.55	1,116	505	2.21
007製造技術者	60	63	0.95	1,031	1,183	0.87
008建築・土木・測量技術者	134	29	4.62	3,994	700	5.71
009情報処理・通信技術者（ソフトウェア開発）	7	132	0.05	4,992	1,929	2.59
010情報処理・通信技術者（ソフトウェア開発を除く）	9	50	0.18	2,372	880	2.70
<b>03法務・経営・文化芸術等の専門的職業</b>	27	243	0.11	1,022	4,172	0.24
016美術家、写真家、映像撮影者		16	0.00	88	213	0.41
017デザイナー	16	122	0.13	308	2,274	0.14
012～015.018～020その他の法務・経営・文化芸術等の専門的職業	11	105	0.10	626	1,685	0.37
<b>04医療・看護・保健の職業</b>	565	228	2.48	10,068	3,864	2.61
021医師、歯科医師、獣医師、薬剤師	32	13	2.46	434	177	2.45
022保健師、助産師	5	7	0.71	64	107	0.60
023看護師、准看護師	228	99	2.30	4,285	1,790	2.39
024医療技術者	106	42	2.52	1,893	704	2.69
025栄養士、管理栄養士	64	18	3.56	1,621	295	5.49
026あん摩マッサージ指圧師、はり師、きゅう師、柔道整復師	41	23	1.78	582	370	1.57
028保健医療関係助手	83	23	3.61	1,100	352	3.13
<b>05保育・教育の職業</b>	210	104	2.02	2,803	1,346	2.08
030学童保育等指導員、保育補助者、家庭的保育者		8	0.00	117	119	0.98
029.031.032その他の保育・教育の職業	210	96	2.19	2,686	1,227	2.19
<b>06事務的職業</b>	427	1,683	0.25	11,420	27,738	0.41
033総務・人事・企画事務の職業	49	168	0.29	1,330	2,896	0.46
034一般事務・秘書・受付の職業	135	1,010	0.13	2,948	16,489	0.18
035その他の総務等事務の職業	16	63	0.25	591	1,035	0.57
036電話・インターネットによる応接事務の職業	1	19	0.05	517	567	0.91
037医療・介護事務の職業	93	87	1.07	1,552	1,340	1.16
038会計事務の職業	41	134	0.31	1,319	2,239	0.59
039生産関連事務の職業	30	42	0.71	766	602	1.27
040営業・販売関連事務の職業	38	110	0.35	1,677	1,764	0.95
042運輸・郵便事務の職業	22	6	3.67	529	120	4.41
043コンピュータ等事務用機器操作の職業	2	44	0.05	134	671	0.20
<b>07販売・営業の職業</b>	274	338	0.81	12,613	6,132	2.06
044小売店・卸売店店長		3	0.00	171	61	2.80
045販売員	62	112	0.55	4,623	2,170	2.13
046商品仕入・再生資源卸売の職業	7	3	2.33	131	86	1.52
047販売類似の職業	3	5	0.60	606	140	4.33
048営業の職業	202	215	0.94	7,082	3,675	1.93
<b>08福祉・介護の職業</b>	625	247	2.53	14,327	4,142	3.46
049福祉・介護の専門的職業	260	82	3.17	5,445	1,501	3.63
050施設介護の職業	318	157	2.03	6,740	2,446	2.76
051訪問介護の職業	47	8	5.88	2,142	195	10.98
<b>09サービスの職業</b>	1,347	212	6.35	12,177	4,467	2.73
052家庭生活支援サービスの職業		0	--	7	17	0.41
053理容師、美容師、美容関連サービスの職業	834	38	21.95	2,724	830	3.28
054浴場・クリーニングの職業		0	--	39	32	1.22
055飲食物調理の職業	348	66	5.27	5,896	1,530	3.85
056接客・給仕の職業	149	53	2.81	2,499	1,142	2.19
057居住施設・ビル等の管理の職業	2	31	0.06	475	409	1.16
058その他のサービスの職業	14	24	0.58	537	507	1.06
<b>10警備・保安の職業</b>	42	33	1.27	3,494	549	6.36
<b>11農林漁業の職業</b>	19	21	0.90	257	311	0.83
<b>12製造・修理・塗装・製図等の職業</b>	559	275	2.03	9,309	5,048	1.84
067生産設備オペレーター（金属製品）	13	4	3.25	223	140	1.59
069生産設備オペレーター（金属製品・食料品等を除く）	7	1	7.00	240	91	2.64
070機械組立設備オペレーター	4	4	1.00	60	83	0.72
071製品製造・加工処理工（金属製品）	120	48	2.50	2,697	1,136	2.37
072製品製造・加工処理工（食料品等）	50	23	2.17	643	377	1.71
073製品製造・加工処理工（金属製品・食料品等を除く）	88	55	1.60	1,591	888	1.79
074機械組立工	94	43	2.19	861	559	1.54
075機械整備・修理工	115	26	4.42	1,650	475	3.47
076製品検査工（金属製品）	6	2	3.00	164	74	2.22
078製品検査工（金属製品・食料品等を除く）	14	2	7.00	102	73	1.40
079機械検査工	1	3	0.33	113	39	2.90
080生産関連の職業（塗装・製図を含む）	40	61	0.66	922	982	0.94
<b>13配送・輸送・機械運転の職業</b>	695	246	2.83	10,656	4,187	2.55
082配送・集荷の職業	159	62	2.56	1,588	1,315	1.21
083貨物自動車運転の職業	327	61	5.36	3,041	1,061	2.87
084バス運転の職業	26	14	1.86	532	215	2.47
085乗用車運転の職業	55	27	2.04	3,452	569	6.07
088その他の輸送の職業	102	39	2.62	721	382	1.89
089施設機械設備操作・建設機械運転の職業	26	38	0.68	1,232	525	2.35
<b>14建設・土木・電気工事の職業</b>	431	72	5.99	8,826	978	9.02
090建設躯体工事の職業	85	5	17.00	1,612	102	15.80
091建設の職業（建設躯体工事の職業を除く）	149	29	5.14	2,636	338	7.80
092土木の職業	97	10	9.70	3,299	178	18.53
094電気・通信工事の職業	100	28	3.57	1,279	360	3.55
<b>15運搬・清掃・包装・選別等の職業</b>	275	483	0.57	4,621	7,854	0.59
095荷役・運搬作業員	109	96	1.14	2,075	1,387	1.50
096清掃・洗浄作業員	38	79	0.48	1,100	1,206	0.91
097包装作業員	21	8	2.63	151	175	0.86
098選別・ピッキング作業員	35	50	0.70	355	456	0.78
099その他の運搬・清掃・包装・選別等の職業（IT関連計）	72	250	0.29	940	4,630	0.20
（福祉関連計）	81	411	0.20	9,798	6,387	1.53
（介護関連計）	898	343	2.62	19,630	5,952	3.30
	592	212	2.79	13,758	3,598	3.82

※1 常用とは、雇用契約において雇用期間の定めがないか、又は4ヶ月以上の雇用期間が定められているもの（季節労働を除く。）をいう。

※2 フルタイムとは、パートタイム以外のものをいう。 ※3 パートタイムとは、1週間の所定労働時間が当該事業所において、同種の業務に従事する通常の労働者の所定労働時間より短いものをいう。

※4 令和5年4月改定の「厚生労働省編職業分類」に基づく区分。 ※5 有効求人はハローワークに申し込まれた求人（常用）の総数で、有効求職者は求職（常用）の申込みをしている人の総数。

※6 有効求職者数には、ハローワークに来所せず、オンライン上で求職登録した求職者数が含まれる。

## 職業別有効求人倍率表 常用パートタイム

令和6年2月内容	ハローワーク茨木			大阪労働局		
	有効求人数 (A)	有効求職者数 (B)	有効求人倍率 (A/B)	有効求人数 (A)	有効求職者数 (B)	有効求人倍率 (A/B)
<b>職業計</b>	3,568	4,022	0.89	71,486	59,110	1.21
<b>01管理的職業</b>		2	0.00	23	59	0.39
<b>02研究・技術の職業</b>	15	67	0.22	308	781	0.39
006開発技術者	2	7	0.29	40	79	0.51
007製造技術者	4	19	0.21	52	231	0.23
008建築・土木・測量技術者	5	15	0.33	99	121	0.82
009情報処理・通信技術者（ソフトウェア開発）	4	11	0.36	32	194	0.16
010情報処理・通信技術者（ソフトウェア開発を除く）		5	0.00	23	93	0.25
<b>03法務・経営・文化芸術等の専門的職業</b>	76	90	0.84	1,072	1,026	1.04
016美術家、写真家、映像撮影者		5	0.00	162	77	2.10
017デザイナー	20	27	0.74	315	448	0.70
012～015.018～020その他の法務・経営・文化芸術等の専門的職業	56	58	0.97	595	501	1.19
<b>04医療・看護・保健の職業</b>	375	166	2.26	5,613	2,461	2.28
021医師、歯科医師、獣医師、薬剤師	14	15	0.93	307	222	1.38
022保健師、助産師	3	10	0.30	36	82	0.44
023看護師、准看護師	179	86	2.08	2,879	1,306	2.20
024医療技術者	80	21	3.81	1,003	317	3.16
025栄養士、管理栄養士	11	10	1.10	198	99	2.00
026あん摩マッサージ指圧師、はり師、きゅう師、柔道整復師	14	3	4.67	241	135	1.79
028保健医療関係助手	71	17	4.18	871	250	3.48
<b>05保育・教育の職業</b>	208	85	2.45	3,345	1,038	3.22
030学童保育等指導員、保育補助者、家庭的保育者	59	17	3.47	803	205	3.92
029.031.032その他の保育・教育の職業	149	68	2.19	2,542	833	3.05
<b>06事務的職業</b>	301	914	0.33	8,085	12,927	0.63
033総務・人事・企画事務の職業	11	73	0.15	370	792	0.47
034一般事務・秘書・受付の職業	131	570	0.23	2,624	8,413	0.31
035その他の総務等事務の職業	32	44	0.73	917	625	1.47
036電話・インターネットによる応接事務の職業	7	28	0.25	636	441	1.44
037医療・介護事務の職業	62	54	1.15	1,197	715	1.67
038会計事務の職業	21	33	0.64	650	651	1.00
039生産関連事務の職業	9	18	0.50	447	249	1.80
040営業・販売関連事務の職業	9	38	0.24	422	354	1.19
042運輸・郵便事務の職業	2	3	0.67	281	56	5.02
043コンピュータ等事務用機器操作の職業	17	53	0.32	532	623	0.85
<b>07販売・営業の職業</b>	96	165	0.58	2,891	2,086	1.39
044小売店・卸売店店長			--	6	9	0.67
045販売員	90	139	0.65	2,673	1,754	1.52
046商品仕入・再生資源卸売の職業	2	1	2.00	8	2	4.00
047販売類似の職業	1	5	0.20	63	48	1.31
048営業の職業	3	20	0.15	141	273	0.52
<b>08福祉・介護の職業</b>	589	169	3.49	12,500	2,580	4.84
049福祉・介護の専門的職業	200	50	4.00	2,324	846	2.75
050施設介護の職業	297	102	2.91	7,081	1,538	4.60
051訪問介護の職業	92	17	5.41	3,095	196	15.79
<b>09サービスの職業</b>	761	246	3.09	16,685	3,761	4.44
052家庭生活支援サービスの職業	11	3	3.67	194	30	6.47
053理容師、美容師、美容関連サービスの職業	387	28	13.82	835	379	2.20
054浴場・クリーニングの職業		3	0.00	138	23	6.00
055飲食物調理の職業	133	92	1.45	11,532	1,610	7.16
056接客・給仕の職業	172	45	3.82	2,456	861	2.85
057居住施設・ビル等の管理の職業		48	0.00	933	513	1.82
058その他のサービスの職業	58	27	2.15	597	345	1.73
<b>10警備・保安の職業</b>	89	27	3.30	2,740	374	7.33
<b>11農林漁業の職業</b>	7	7	1.00	162	132	1.23
<b>12製造・修理・塗装・製図等の職業</b>	118	89	1.33	2,321	1,295	1.79
067生産設備オペレーター（金属製品）		2	0.00	22	11	2.00
069生産設備オペレーター（金属製品・食品等を除く）		2	0.00	18	21	0.86
070機械組立設備オペレーター			--	1	7	0.14
071製品製造・加工処理工（金属製品）	2	14	0.14	191	189	1.01
072製品製造・加工処理工（食品等）	48	17	2.82	743	229	3.24
073製品製造・加工処理工（金属製品・食品等を除く）	33	18	1.83	726	350	2.07
074機械組立工	11	14	0.79	122	121	1.01
075機械整備・修理工	10	2	5.00	143	67	2.13
076製品検査工（金属製品）		1	0.00	28	21	1.33
078製品検査工（金属製品・食品等を除く）	1	1	1.00	135	38	3.55
079機械検査工	1	2	0.50	43	13	3.31
080生産関連の職業（塗装・製図を含む）	7	13	0.54	109	183	0.60
<b>13配送・輸送・機械運転の職業</b>	211	85	2.48	3,121	1,315	2.37
082配送・集荷の職業	46	18	2.56	705	372	1.90
083貨物自動車運転の職業	43	9	4.78	163	115	1.42
084バス運転の職業	17	7	2.43	332	130	2.55
085乗用車運転の職業	83	31	2.68	1,646	446	3.69
088その他の輸送の職業	21	9	2.33	110	99	1.11
089施設機械設備操作・建設機械運転の職業	1	11	0.09	139	114	1.22
<b>14建設・土木・電気工事の職業</b>	6	9	0.67	237	134	1.77
090建設躯体工事の職業			--	17	10	1.70
091建設の職業（建設躯体工事の職業を除く）	5	4	1.25	75	47	1.60
092土木の職業		1	0.00	113	32	3.53
094電気・通信工事の職業	1	4	0.25	32	45	0.71
<b>15運搬・清掃・包装・選別等の職業</b>	716	690	1.04	12,383	12,798	0.97
095荷役・運搬作業員	92	59	1.56	888	698	1.27
096清掃・洗浄作業員	261	168	1.55	7,614	2,973	2.56
097包装作業員	100	18	5.56	759	413	1.84
098選別・ピッキング作業員	120	55	2.18	843	693	1.22
099その他の運搬・清掃・包装・選別等の職業	143	390	0.37	2,279	8,021	0.28
（IT関連計）	43	104	0.41	990	1,383	0.72
（福祉関連計）	817	271	3.01	16,084	3,890	4.13
（介護関連小計）	571	157	3.64	12,441	2,297	5.42

※1 常用とは、雇用契約において雇用期間の定めがないか、又は4ヶ月以上の雇用期間が定められているもの（季節労働を除く。）をいう。

※2 フルタイムとは、パートタイム以外のものをいう。 ※3 パートタイムとは、1週間の所定労働時間が当該事業所において、同種の業務に従事する通常の労働者の所定労働時間に比べ短いものをいう。

※4 令和5年4月改定の「厚生労働省編職業分類」に基づく区分。 ※5 有効求人はハローワークに申し込まれた求人（常用）の総数で、有効求職者は求職（常用）の申込みをしている人の総数。

※6 有効求職者数には、ハローワークに来所せず、オンライン上で求職登録した求職者数が含まれる。

## 職業別求人賃金と求職者希望賃金の状況 常用フルタイム

令和6年2月内容	ハローワーク茨木			大阪労働局		
	求人賃金		求職希望賃金	求人賃金		求職希望賃金
	下限	上限		下限	上限	
<b>職業計</b>	240,072	308,155	230,048	228,884	301,888	232,388
<b>01管理的職業</b>	280,100	327,667	350,000	293,845	393,349	317,083
<b>02研究・技術の職業</b>	247,552	365,651	256,471	255,593	426,531	268,346
006開発技術者	221,780	318,950	293,750	237,051	393,205	287,500
007製造技術者	242,132	326,461	197,000	240,441	365,022	241,504
008建築・土木・測量技術者	261,417	406,371	300,000	274,010	450,796	315,000
009情報処理・通信技術者（ソフトウェア開発）	245,000	425,000	266,923	253,182	445,595	262,562
010情報処理・通信技術者（ソフトウェア開発を除く）	250,000	350,000	230,000	252,433	413,615	276,698
<b>03法務・経営・文化芸術等の専門的職業</b>	228,068	274,916	225,882	235,621	333,712	232,127
016美術家、写真家、映像撮影者	--	--	280,000	204,512	268,973	225,484
017デザイナー	163,660	181,660	207,000	228,604	320,235	229,064
012～015.018～020その他の法務・経営・文化芸術等の専門的職業	244,170	298,230	221,579	245,009	352,734	234,828
<b>04医療・看護・保健の職業</b>	230,387	277,159	251,707	242,701	294,901	261,772
021医師、歯科医師、獣医師、薬剤師	293,910	350,810	300,000	329,724	437,623	381,071
022保健師、助産師	250,403	301,137	250,000	264,261	324,374	256,316
023看護師、准看護師	231,364	287,257	273,077	259,924	310,644	275,245
024医療技術者	236,214	278,555	237,500	250,392	301,213	253,824
025栄養士、管理栄養士	194,797	221,606	186,667	203,207	248,100	208,085
026あん摩マッサージ指圧師、はり師、きゅう師、柔道整復師	205,667	270,000	--	232,064	311,042	238,462
028保健医療関係助手	191,814	211,814	200,000	194,099	225,410	208,947
<b>05保育・教育の職業</b>	198,607	224,534	204,286	215,628	253,168	218,009
030学童保育等指導員、保育補助者、家庭的保育者	--	--	200,000	204,346	222,603	202,069
029.031.032その他の保育・教育の職業	198,607	224,534	205,000	216,328	255,067	220,355
<b>06事務的職業</b>	205,175	249,616	213,898	206,965	257,472	214,312
033総務・人事・企画事務の職業	219,585	269,305	255,833	218,956	283,259	245,701
034一般事務・秘書・受付の職業	195,913	227,797	200,584	198,601	236,479	205,100
035その他の総務等事務の職業	211,028	239,469	190,000	207,272	276,582	216,972
036電話・インターネットによる応接事務の職業	180,000	240,000	183,333	218,600	277,107	221,250
037医療・介護事務の職業	189,084	231,385	204,444	192,948	234,241	199,466
038会計事務の職業	212,978	265,625	267,143	212,051	265,203	226,702
039生産関連事務の職業	213,325	280,025	--	215,727	287,988	233,333
040営業・販売関連事務の職業	220,953	287,297	217,727	209,548	261,468	232,573
042運輸・郵便事務の職業	250,400	310,400	220,000	222,041	269,333	245,500
043コンピュータ等事務用機器操作の職業	184,100	207,500	198,333	207,375	268,141	199,048
<b>07販売・営業の職業</b>	224,321	327,815	276,034	223,695	303,175	259,017
044小売店・卸売店店長	--	--	225,000	244,433	324,213	233,333
045販売員	201,090	266,898	226,111	209,699	274,885	212,454
046商品仕入・再生資源卸売の職業	204,000	254,500	--	222,009	325,716	281,333
047販売類似の職業	--	--	--	238,502	297,790	246,923
048営業の職業	232,887	351,278	302,368	229,965	317,040	282,266
<b>08福祉・介護の職業</b>	209,075	251,654	210,811	227,283	263,525	221,319
049福祉・介護の専門的職業	217,659	254,527	211,538	241,119	280,398	225,333
050施設介護の職業	200,494	244,612	209,130	212,455	245,303	217,895
051訪問介護の職業	211,915	275,889	240,000	223,751	259,622	227,500
<b>09サービスの職業</b>	269,949	339,191	211,622	237,069	294,229	226,563
052家庭生活支援サービスの職業	--	--	--	--	--	260,000
053理容師、美容師、美容関連サービスの職業	273,827	345,418	203,333	257,611	326,531	217,846
054浴場・クリーニングの職業	--	--	--	206,810	249,810	210,000
055飲食物調理の職業	234,345	286,880	226,364	236,452	292,773	242,642
056接客・給仕の職業	234,737	269,474	212,000	229,288	289,907	228,201
057居住施設・ビル等の管理の職業	--	--	208,571	192,663	207,372	196,471
058その他のサービスの職業	212,000	400,000	198,000	209,537	251,033	217,831
<b>10警備・保安の職業</b>	213,040	275,720	228,750	195,241	217,014	200,291
<b>11農林漁業の職業</b>	216,483	360,100	210,000	222,771	317,038	238,929
<b>12製造・修理・塗装・製図等の職業</b>	216,138	301,992	227,368	212,868	300,860	235,439
067生産設備オペレーター（金属製品）	--	--	--	211,489	286,719	229,583
069生産設備オペレーター（金属製品・食料品等を除く）	196,500	362,500	--	207,976	265,376	223,750
070機械組立設備オペレーター	--	--	180,000	245,213	405,827	221,429
071製品製造・加工処理工（金属製品）	216,686	299,433	221,111	215,295	305,927	246,946
072製品製造・加工処理工（食料品等）	205,334	260,000	196,667	212,443	261,370	222,143
073製品製造・加工処理工（金属製品・食料品等を除く）	216,109	266,820	213,333	201,911	266,064	213,704
074機械組立工	222,446	336,446	206,000	210,848	307,146	223,875
075機械整備・修理工	222,942	341,150	280,000	215,560	314,295	261,899
076製品検査工（金属製品）	202,000	242,300	250,000	208,610	293,665	216,000
078製品検査工（金属製品・食料品等を除く）	184,000	195,550	--	195,041	235,201	207,143
079機械検査工	--	--	--	198,063	246,613	202,000
080生産関連の職業（塗装・製図を含む）	164,441	252,790	231,667	223,757	349,882	247,185
<b>13配送・輸送・機械運転の職業</b>	254,516	309,501	261,600	240,496	298,814	258,625
082配送・集荷の職業	237,371	297,328	243,750	227,527	275,759	248,690
083貨物自動車運転の職業	279,465	338,377	294,667	265,452	334,315	290,091
084バス運転の職業	202,290	230,540	230,000	219,884	263,716	230,556
085乗用車運転の職業	213,450	222,450	291,667	199,220	229,454	259,070
088その他の輸送の職業	230,678	240,332	235,000	215,165	250,285	233,091
089施設機械設備操作・建設機械運転の職業	250,000	360,000	238,889	236,477	312,776	240,787
<b>14建設・土木・電気工事の職業</b>	245,419	383,471	270,909	237,921	366,908	306,043
090建設躯体工事の職業	258,014	375,714	200,000	248,270	405,921	277,895
091建設の職業（建設躯体工事の職業を除く）	237,169	385,678	300,000	231,398	363,432	288,684
092土木の職業	271,893	395,143	270,000	249,323	353,714	276,571
094電気・通信工事の職業	223,778	363,500	276,667	231,725	361,332	353,404
<b>15運搬・清掃・包装・選別等の職業</b>	215,781	273,402	201,212	204,930	249,247	200,290
095荷役・運搬作業員	218,138	273,403	245,556	207,049	251,574	217,839
096清掃・洗浄作業員	213,186	267,186	175,000	203,064	239,247	179,388
097包装作業員	173,580	174,433	150,000	192,982	210,016	182,632
098選別・ピッキング作業員	201,498	247,952	210,000	202,802	242,819	199,841
099その他の運搬・清掃・包装・選別等の職業（IT関連計）	226,089	299,383	182,000	206,636	266,872	196,806
（福祉関連計）	198,653	292,328	240,652	246,269	413,938	247,589
（介護関連計）	217,160	263,401	238,871	234,639	274,603	241,099
（介護関連小計）	208,385	251,684	210,645	225,453	261,514	220,309

※1 常用とは、雇用契約において雇用期間の定めがないか、又は4ヶ月以上の雇用期間が定められているもの（季節労働を除く。）をいう。  
 ※2 フルタイムとは、パートタイム以外のものをいう。 ※3 パートタイムとは、1週間の所定労働時間が当該事業所において、同様の業務に従事する通常の労働者の所定労働時間に比べ短いものをいう。  
 ※4 令和5年4月改定の「厚生労働省編職業分類」に基づく区分。 ※5 有効求人とはハローワークに申し込まれた求人（常用）の総数で、有効求職者は求職（常用）の申込みをしている人の総数。  
 ※6 有効求職者数には、ハローワークに来所せず、オンライン上で求職登録した求職者数が含まれる。

## 職業別求人賃金と求職者希望賃金の状況 常用パートタイム

令和6年2月内容	ハローワーク茨木			大阪労働局		
	求人賃金		求職希望賃金	求人賃金		求職希望賃金
	下限	上限		下限	上限	
<b>職業計</b>	1,187	1,328	1,146	1,203	1,309	1,136
<b>01管理的職業</b>	--	--	--	3,171	4,005	1,297
<b>02研究・技術の職業</b>	1,132	1,500	1,182	1,562	1,886	1,334
006開発技術者	1,064	1,500	1,500	1,197	1,718	1,350
007製造技術者	--	--	1,070	1,305	1,580	1,214
008建築・土木・測量技術者	1,200	1,500	1,082	1,971	2,413	1,416
009情報処理・通信技術者（ソフトウェア開発）	--	--	1,500	1,075	1,441	1,489
010情報処理・通信技術者（ソフトウェア開発を除く）	--	--	--	1,666	1,791	1,383
<b>03法務・経営・文化芸術等の専門的職業</b>	1,700	1,776	1,446	1,623	1,799	1,280
016美術家、写真家、映像撮影者	--	--	--	1,195	1,667	1,267
017デザイナー	1,300	1,500	1,064	1,121	1,419	1,237
012～015.018～020その他の法務・経営・文化芸術等の専門的職業	1,729	1,796	1,570	1,745	1,881	1,295
<b>04医療・看護・保健の職業</b>	1,637	1,858	1,561	1,676	1,893	1,536
021医師、歯科医師、獣医師、薬剤師	1,900	2,625	1,740	2,454	2,847	1,922
022保健師、助産師	1,840	1,840	1,733	1,647	1,751	1,633
023看護師、准看護師	1,678	1,877	1,642	1,701	1,895	1,575
024医療技術者	1,838	2,189	1,833	1,852	2,158	1,593
025栄養士、管理栄養士	1,744	1,794	1,064	1,225	1,325	1,132
026あん摩マッサージ指圧師、はり師、きゅう師、柔道整復師	1,600	1,700	--	1,412	1,705	1,086
028保健医療関係助手	1,141	1,229	1,069	1,151	1,250	1,171
<b>05保育・教育の職業</b>	1,333	1,522	1,173	1,251	1,393	1,220
030学童保育等指導員、保育補助者、家庭的保育者	1,230	1,230	1,199	1,149	1,213	1,116
029.031.032その他の保育・教育の職業	1,348	1,565	1,165	1,281	1,446	1,251
<b>06事務的職業</b>	1,130	1,225	1,092	1,166	1,272	1,110
033総務・人事・企画事務の職業	1,126	1,230	1,112	1,265	1,399	1,162
034一般事務・秘書・受付の職業	1,119	1,175	1,071	1,141	1,228	1,100
035その他の総務等事務の職業	1,140	1,236	1,225	1,221	1,300	1,171
036電話・インターネットによる応接事務の職業	1,200	1,200	1,200	1,210	1,520	1,140
037医療・介護事務の職業	1,139	1,265	1,085	1,143	1,241	1,095
038会計事務の職業	1,164	1,457	1,139	1,191	1,299	1,128
039生産関連事務の職業	--	--	1,300	1,109	1,183	1,092
040営業・販売関連事務の職業	1,183	1,333	1,086	1,168	1,298	1,139
042運輸・郵便事務の職業	1,070	1,180	1,064	1,134	1,295	1,127
043コンピュータ等事務用機器操作の職業	1,082	1,082	1,107	1,108	1,182	1,120
<b>07販売・営業の職業</b>	1,072	1,122	1,115	1,111	1,240	1,114
044小売店・卸売店店長	--	--	--	1,090	1,208	1,100
045販売員	1,064	1,097	1,096	1,103	1,226	1,095
046商品仕入・再生資源卸売の職業	1,200	1,500	--	1,200	1,500	--
047販売類似の職業	--	--	1,282	1,082	1,242	1,184
048営業の職業	--	--	1,082	1,237	1,422	1,218
<b>08福祉・介護の職業</b>	1,203	1,389	1,158	1,235	1,391	1,150
049福祉・介護の専門的職業	1,228	1,376	1,120	1,294	1,418	1,167
050施設介護の職業	1,165	1,303	1,178	1,182	1,284	1,127
051訪問介護の職業	1,285	1,781	1,155	1,327	1,672	1,228
<b>09サービスの職業</b>	1,064	1,219	1,104	1,082	1,134	1,089
052家庭生活支援サービスの職業	1,200	1,400	1,100	1,158	1,218	1,133
053理容師、美容師、美容関連サービスの職業	1,064	1,242	1,200	1,064	1,291	1,118
054浴場・クリーニングの職業	--	--	1,064	1,068	1,074	1,064
055飲食物調理の職業	1,101	1,198	1,119	1,076	1,110	1,079
056接客・給仕の職業	1,081	1,096	1,105	1,093	1,158	1,098
057居住施設・ビル等の管理の職業	--	--	1,064	1,099	1,109	1,083
058その他のサービスの職業	1,130	1,130	1,200	1,160	1,237	1,110
<b>10警備・保安の職業</b>	1,086	1,183	1,064	1,128	1,188	1,081
<b>11農林漁業の職業</b>	--	--	--	1,106	1,161	1,067
<b>12製造・修理・塗装・製図等の職業</b>	1,105	1,209	1,157	1,138	1,282	1,129
067生産設備オペレーター（金属製品）	--	--	--	1,198	1,340	--
069生産設備オペレーター（金属製品・食料品等を除く）	--	--	--	1,071	1,138	1,093
070機械組立設備オペレーター	--	--	--	--	--	1,100
071製品製造・加工処理工（金属製品）	--	--	1,532	1,155	1,402	1,161
072製品製造・加工処理工（食料品等）	1,125	1,152	1,132	1,120	1,196	1,085
073製品製造・加工処理工（金属製品・食料品等を除く）	1,116	1,116	1,064	1,096	1,201	1,092
074機械組立工	1,078	1,190	--	1,159	1,290	1,078
075機械整備・修理工	--	--	1,064	1,214	1,439	1,225
076製品検査工（金属製品）	--	--	--	1,085	1,189	1,175
078製品検査工（金属製品・食料品等を除く）	1,100	1,300	--	1,075	1,135	1,088
079機械検査工	--	--	1,100	1,146	1,384	1,082
080生産関連の職業（塗装・製図を含む）	1,076	1,421	1,100	1,319	1,641	1,291
<b>13配送・輸送・機械運転の職業</b>	1,164	1,236	1,111	1,153	1,234	1,105
082配送・集荷の職業	1,209	1,326	1,291	1,139	1,257	1,104
083貨物自動車運転の職業	1,064	1,500	1,200	1,277	1,472	1,106
084バス運転の職業	--	--	--	1,331	1,376	1,150
085乗用車運転の職業	1,143	1,178	1,064	1,124	1,183	1,102
086その他の自動車運転の職業	--	--	--	1,332	1,471	1,070
088その他の輸送の職業	1,275	1,400	--	1,166	1,302	1,107
089施設機械設備操作・建設機械運転の職業	--	--	1,064	1,123	1,183	1,064
<b>14建設・土木・電気工事の職業</b>	1,333	2,666	1,200	1,297	1,747	1,154
090建設躯体工事の職業	--	--	--	1,100	1,300	1,064
091建設の職業（建設躯体工事の職業を除く）	1,333	2,666	--	1,258	1,889	1,267
092土木の職業	--	--	--	1,474	1,786	1,064
094電気・通信工事の職業	--	--	1,200	1,169	1,506	1,090
<b>15運搬・清掃・包装・選別等の職業</b>	1,101	1,122	1,064	1,095	1,129	1,068
095荷役・運搬作業員	1,154	1,189	1,087	1,136	1,224	1,098
096清掃・洗浄作業員	1,072	1,079	1,064	1,095	1,119	1,064
097包装作業員	1,104	1,134	1,100	1,081	1,132	1,098
098選別・ピッキング作業員	1,111	1,128	1,093	1,106	1,181	1,095
099その他の運搬・清掃・包装・選別等の職業（IT関連計）	1,121	1,165	1,064	1,081	1,126	1,064
（福祉関連計）	1,118	1,246	1,140	1,202	1,433	1,270
（介護関連計）	1,375	1,573	1,365	1,370	1,542	1,322
（介護関連小計）	1,186	1,377	1,169	1,230	1,388	1,143

※1 常用とは、雇用契約において雇用期間の定めがないか、又は4ヶ月以上の雇用期間が定められているもの（季節労働を除く。）をいう。

※2 フルタイムとは、パートタイム以外のものをいう。 ※3 パートタイムとは、1週間の所定労働時間が当該事業所において、同様の業務に従事する通常の労働者の所定労働時間に比べ短いものをいう。

※4 令和5年4月改定の「厚生労働省編職業分類」に基づく区分。 ※5 有効求人とはハローワークに申し込まれた求人（常用）の総数で、有効求職者は求職（常用）の申込みをしている人の総数。

※6 有効求職者数には、ハローワークに来所せず、オンライン上で求職登録した求職者数が含まれる。

# 中途採用者採用時賃金情報（令和5年10月～令和5年12月）

（単位：千円）

ハローワーク茨木管内

		年齢計	19歳	20歳 24歳	25歳 29歳	30歳 34歳	35歳 39歳	40歳 44歳	45歳 49歳	50歳 54歳	55歳 59歳	60歳 64歳	65歳
計		254	197	223	240	253	270	264	268	260	278	276	217
職業別	管理的職業	366	—	238	262	299	327	343	364	359	586	389	463
	専門的・技術的職業	275	200	233	258	284	281	290	284	282	294	359	248
	事務的職業	253	—	220	225	257	267	267	272	249	300	274	212
	販売の職業	245	—	213	231	243	315	261	216	266	251	231	210
	サービスの職業	225	173	209	232	225	234	237	252	219	235	227	177
	保安の職業	186	—	220	—	189	225	210	160	257	155	168	156
	農林漁業の職業	195	—	—	—	203	—	180	—	—	—	—	—
	生産工程の職業	226	198	202	217	219	257	233	240	228	235	225	130
	輸送・機械運転の職業	257	280	238	248	257	289	259	246	274	251	265	218
	建設・採掘の職業	294	208	258	265	274	319	327	380	336	352	363	294
	運搬・清掃・包装等の職業	242	97	242	224	224	231	239	248	248	246	281	252
産業別	建設業	285	206	246	260	265	292	330	376	318	330	316	287
	製造業	260	195	216	239	253	284	269	285	264	341	434	156
	情報通信業	297	—	250	250	284	322	—	320	271	509	—	—
	運輸業，郵便業	253	189	232	231	247	262	254	246	271	268	266	232
	卸売業，小売業	243	194	206	226	229	260	265	260	260	313	227	206
	学術研究，専門・技術サービス業	260	—	213	233	257	262	240	362	252	264	436	440
	宿泊業，飲食サービス業	245	150	225	227	220	290	256	282	201	220	275	325
	生活関連サービス業，娯楽業	203	—	207	197	180	160	245	160	229	190	—	—
	教育，学習支援業	258	—	203	245	267	289	260	257	337	201	392	215
	医療，福祉	246	180	220	251	273	254	259	240	237	249	252	192
サービス業 （他に分類されないもの）	221	182	219	217	224	246	249	231	244	187	250	169	
事業所規模別	4人以下	251	219	230	247	262	263	243	286	236	253	273	261
	5～29人	238	186	212	228	229	253	246	257	251	269	267	189
	30～99人	255	207	236	242	243	259	264	256	265	263	291	271
	100～299人	255	187	220	233	248	274	280	274	268	261	261	245
	300～499人	267	—	224	240	255	308	283	266	299	319	154	—
	500～999人	291	—	221	262	333	339	309	279	261	394	245	208
	1000人以上	285	200	230	259	286	287	287	392	300	459	385	—

※1 3ヶ月ごとにおける「雇用保険被保険者資格取得届」の賃金欄のデータをとりとまとめたもの。

※2 雇用形態が常用であり、税込み額。毎月決まって支払われる各種手当（通勤手当等）を含む。パートタイマー、季節労働者、日雇労働者、派遣労働者、有期契約労働者は含まない。時間外手当、賞与など臨時の給与は含まない。

※3 平成23年6月改定の「厚生労働省編職業分類」に基づく区分。



# 中途採用者採用時賃金情報（令和5年10月～令和5年12月）

（単位：千円）

大阪労働局管内

		年齢計	19歳	20歳 24歳	25歳 29歳	30歳 34歳	35歳 39歳	40歳 44歳	45歳 49歳	50歳 54歳	55歳 59歳	60歳 64歳	65歳
計		257	197	218	243	262	274	282	278	279	286	260	208
職業別	管理的職業	348	212	236	261	283	332	372	410	421	433	398	304
	専門的・技術的職業	281	192	227	262	289	304	313	307	305	304	315	240
	事務的職業	267	200	219	240	265	284	294	287	294	350	289	228
	販売の職業	259	193	223	247	264	283	301	276	287	274	272	197
	サービスの職業	238	194	212	233	247	252	260	256	253	252	228	194
	保安の職業	194	208	201	223	216	207	206	213	203	202	187	171
	農林漁業の職業	210	212	210	205	232	186	195	236	207	216	197	--
	生産工程の職業	224	190	201	216	224	238	239	245	237	240	225	199
	輸送・機械運転の職業	244	178	217	238	248	255	245	258	257	252	235	200
	建設・採掘の職業	256	212	224	248	254	275	293	288	302	281	266	219
	運搬・清掃・包装等の職業	228	203	219	229	234	231	234	232	238	232	223	186
産業別	建設業	261	208	225	246	259	275	296	296	304	313	271	227
	製造業	263	188	209	237	259	284	296	300	297	319	288	203
	情報通信業	299	175	229	268	293	312	371	367	382	500	379	283
	運輸業，郵便業	245	199	218	236	245	256	252	256	261	254	246	210
	卸売業，小売業	255	193	217	240	257	274	284	277	292	283	262	225
	学術研究，専門・技術サービス業	280	202	222	253	291	309	323	310	317	329	341	275
	宿泊業，飲食サービス業	244	185	210	233	252	261	275	276	271	266	240	193
	生活関連サービス業，娯楽業	227	197	207	218	222	228	263	252	252	262	224	226
	教育，学習支援業	258	190	221	248	259	261	263	276	321	293	286	222
	医療，福祉	255	187	224	257	274	265	264	256	254	254	256	213
	サービス業 （他に分類されないもの）	244	207	217	233	249	266	273	275	268	261	233	180
事業所規模別	4人以下	252	206	221	242	253	266	269	275	273	268	264	209
	5～29人	249	204	218	239	247	261	269	268	273	273	252	202
	30～99人	253	193	218	239	254	259	276	274	276	274	266	210
	100～299人	257	192	218	246	262	275	285	275	278	287	257	216
	300～499人	262	195	224	250	270	282	280	279	283	286	269	225
	500～999人	273	208	222	246	281	291	299	296	307	348	284	234
	1000人以上	276	182	210	251	297	323	328	317	290	315	255	192

※1 3ヶ月ごとにおける「雇用保険被保険者資格取得届」の賃金欄のデータをとりとまとめたもの。

※2 雇用形態が常用であり、税込み額。毎月決まって支払われる各種手当（通勤手当等）を含む。パートタイマー、季節労働者、日雇労働者、派遣労働者、有期契約労働者は含まない。時間外手当、賞与など臨時の給与は含まない。

※3 平成23年6月改定の「厚生労働省編職業分類」に基づく区分。

令和5年3月新規学校卒業者初任給情報（確定版）

（単位：人、千円）

		ハローワーク茨木								大阪労働局							
		中学卒		高校卒		短大卒		大学卒		中学卒		高校卒		短大卒		大学卒	
		人数	賃金	人数	賃金	人数	賃金	人数	賃金	人数	賃金	人数	賃金	人数	賃金	人数	賃金
	総計	1	198	257	193	285	211	1,003	230	8	191	6,940	191	6,250	207	25,226	230
職業別	管理的職業	0	--	0	--	2	198	10	213	0	--	109	194	68	213	473	234
	専門的・技術的職業	0	--	83	196	156	218	383	235	0	--	1,401	190	2,243	212	7,484	234
	事務的職業	0	--	18	179	30	200	287	229	0	--	1,315	180	794	204	7,295	229
	販売の職業	1	198	10	205	7	203	94	228	1	198	360	193	552	211	5,351	230
	サービスの職業	0	--	11	191	56	206	146	231	1	192	912	201	2,053	203	3,385	226
	保安の職業	0	--	0	--	0	--	0	--	0	--	47	219	38	211	68	218
	農林・漁業の職業	0	--	0	--	0	--	0	--	0	--	7	178	5	200	8	223
	生産工程の職業	0	--	115	188	28	195	65	215	2	184	2,099	190	309	201	724	218
	輸送・機械運転の職業	0	--	6	228	2	235	5	205	0	--	189	188	61	211	87	210
	建設・採掘の職業	0	--	12	208	2	212	10	221	4	193	263	205	84	218	241	243
	運搬・清掃・包装等の職業	0	--	2	204	2	205	3	220	0	--	238	201	43	212	110	224
産業別	建設業	0	--	43	200	11	212	28	216	4	193	863	192	287	221	1,913	245
	製造業	0	--	141	191	42	201	197	227	1	185	2,654	189	486	207	3,553	230
	情報通信業	0	--	1	168	2	220	48	239	0	--	55	187	287	208	2,556	235
	運輸業, 郵便業	0	--	6	231	5	220	36	250	0	--	769	183	227	202	945	212
	卸売業, 小売業	0	--	7	187	25	198	136	234	1	182	827	190	1,030	202	5,433	225
	学術研究, 専門・技術サービス業	0	--	4	208	15	211	77	230	0	--	233	197	407	211	2,118	235
	宿泊業, 飲食サービス業	1	198	4	211	8	202	42	219	2	195	376	205	560	206	548	218
	生活関連サービス業, 娯楽業	0	--	5	183	25	201	0	--	0	--	122	194	826	202	274	237
	教育, 学習支援業	0	--	1	150	15	220	46	225	0	--	36	186	296	215	541	230
	医療, 福祉	0	--	4	175	127	219	284	235	0	--	278	197	1,185	213	3,070	234
	サービス業(他に分類されないもの)	0	--	35	191	8	194	58	213	0	--	569	192	502	199	1,890	223
事業所規模別	4人以下	0	--	6	189	6	200	5	199	2	205	85	198	127	197	159	214
	5～29人	0	--	21	192	66	205	70	218	3	184	501	197	1,095	205	1,294	221
	30～99人	1	198	58	201	84	204	155	217	1	198	1,088	195	1,400	208	3,501	227
	100～299人	0	--	66	187	26	208	163	222	2	184	1,564	191	1,238	208	5,750	229
	300～499人	0	--	15	186	12	219	131	234	0	--	695	188	597	209	3,337	229
	500～999人	0	--	76	191	56	226	225	241	0	--	1,206	194	681	211	4,188	234
	1000人以上	0	--	15	205	35	215	254	236	0	--	1,801	184	1,112	205	6,997	233

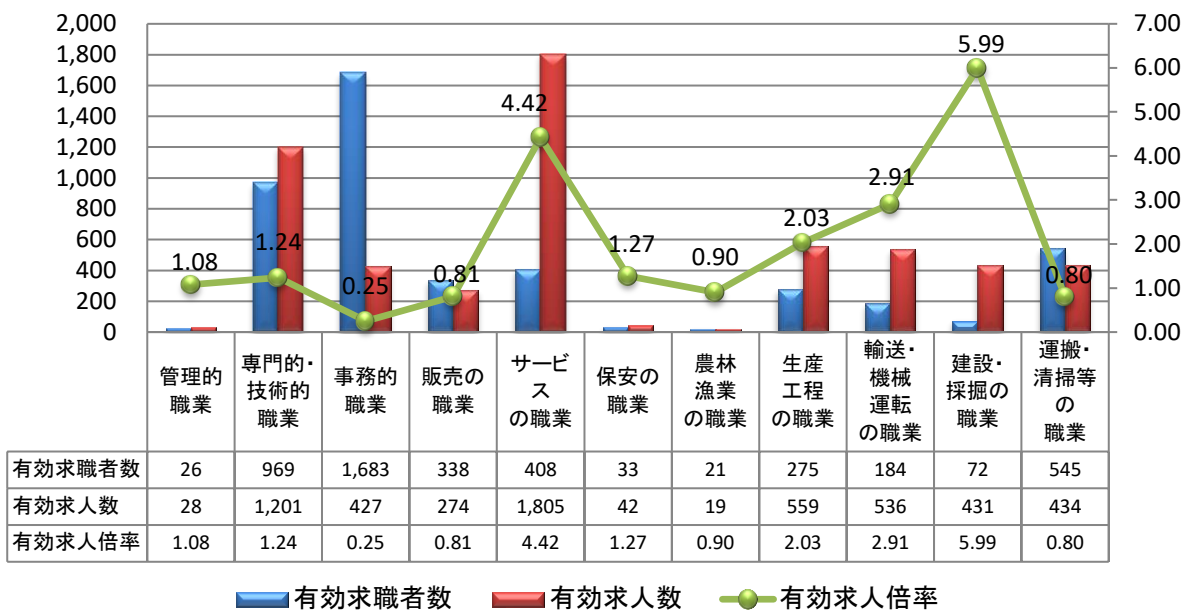
※1 令和5年3月から令和5年3月までの3ヶ月間の「雇用保険被保険者資格取得届」のデータのうち、被保険者となった年月日が令和5年3月1日～4月30日の間、被保険者となったことの原因が「新規学卒」であり、雇用形態がフルタイムの常用労働者に当たる「その他」の者を抽出し、さらに4月1日現在の年齢が15歳の者を中学校卒、18歳の者を高等学校卒、20歳の者を短期大学（高等専門学校を含む。）卒、22歳の者を大学卒とし、これらの年齢に該当する者を対象として作成したもの。

※2 雇用形態が常用であり、税込み額。毎月決まって支払われる各種手当（通勤手当等）を含む。パートタイマー、季節労働者は含まない。時間外手当、賞与など臨時の給与は含まない。

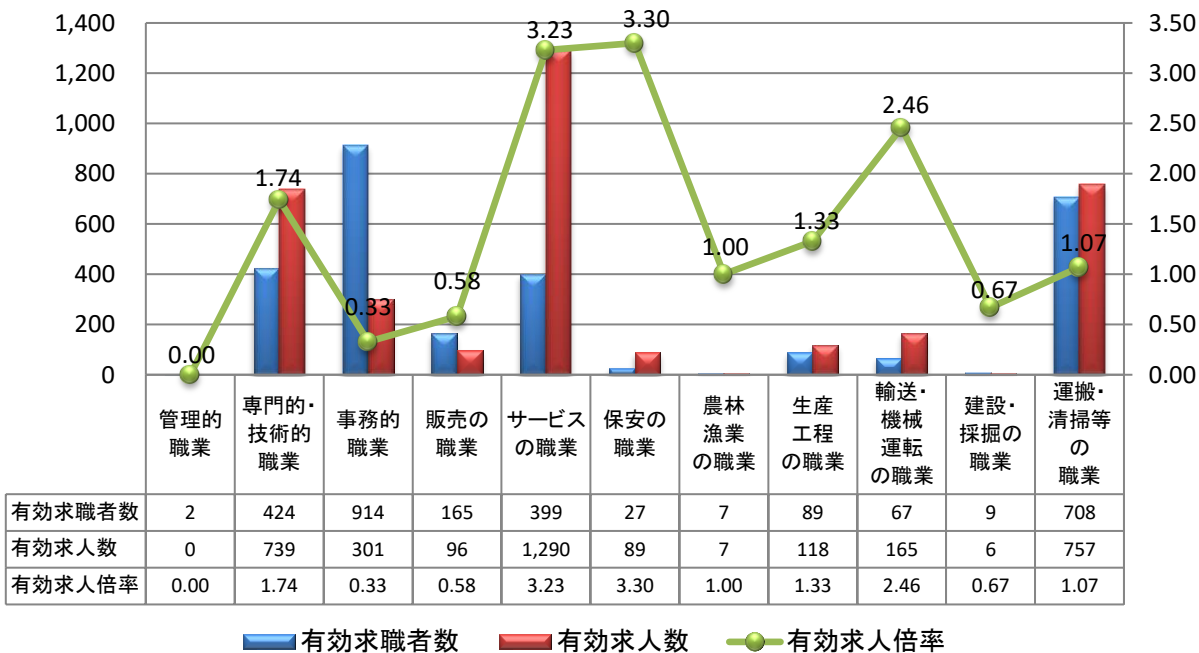
※3 平成23年6月改定の「厚生労働省編職業分類」に基づく区分。

# 求人・求職バランスシート

## フルタイム求人・求職バランスシート（ハローワーク茨木）



## パート求人・求職バランスシート（ハローワーク茨木）

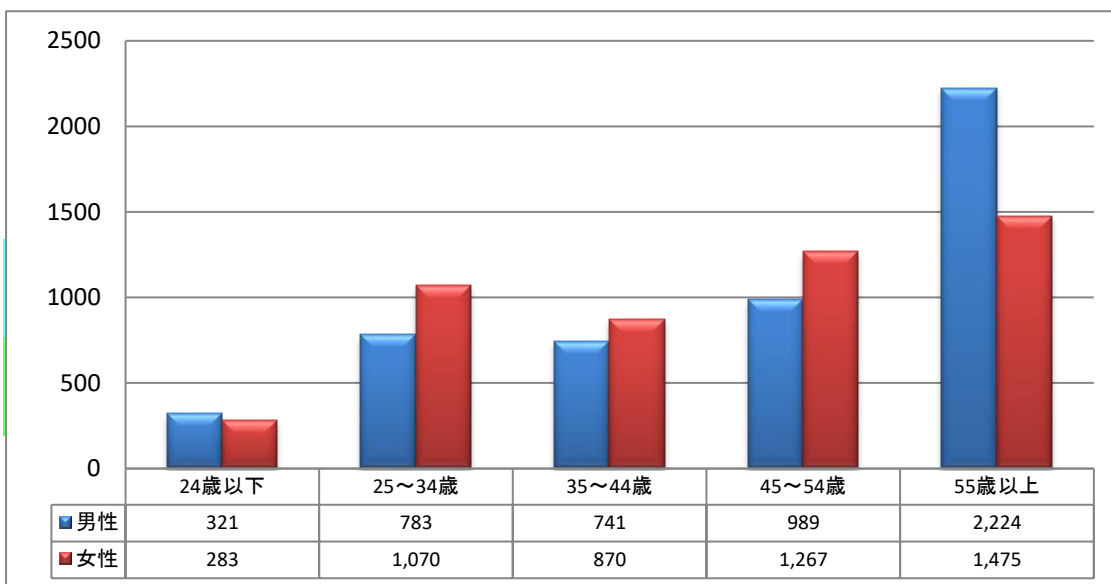


- ※1 有効求職者数、有効求人数はそれぞれ「常用的フルタイム」「常用的パートタイム」の集計。
- ※2 専門的・技術的職業には、「建築・土木技術者」「情報処理技術者」「看護師」「保育士」等を含む。
- ※3 分類不能の職業を除く。

有効求人倍率が最も高い職種は、フルタイムは「建設・採掘の職業」、ついで「サービスの職業」、「輸送・機械運転の職業」であり5か月間同じである。上位2業種においては2年以上同じである。パートは「保安の職業」、ついで「サービスの職業」、「輸送・機械運転の職業」となっている。求職者が最も多い職種はフルタイム・パートともに「事務的職業」だが、有効求人倍率は他の職種と比べてかなり低く、フルタイムは0.25倍、パートは0.33倍となっている。

## 年齢別有効求職者数

### ①年齢別・男女別に見た有効求職者数（ハローワーク茨木）

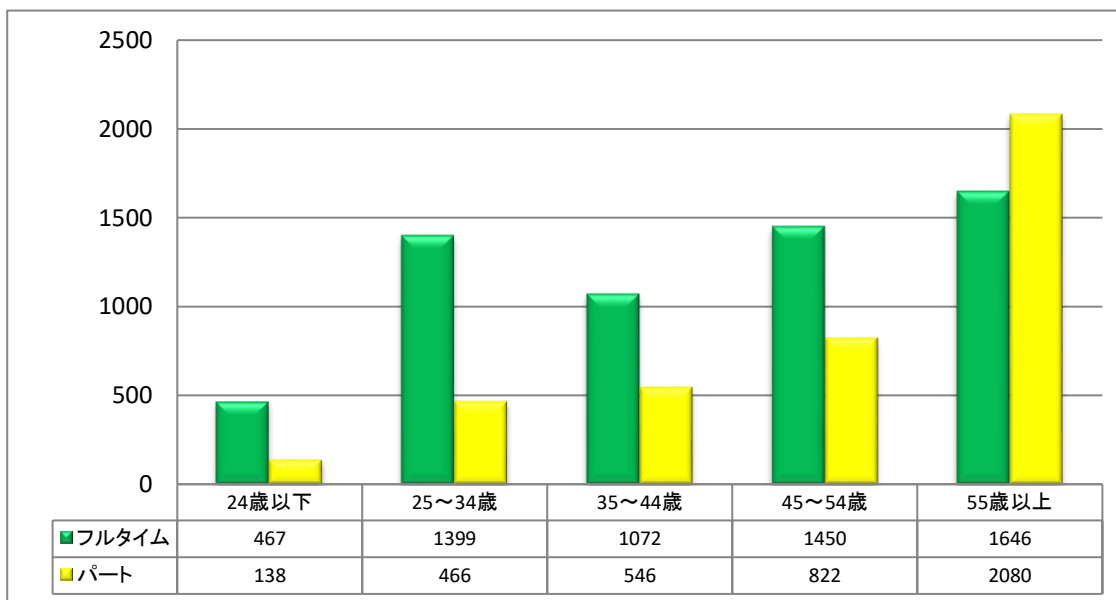


※平成16年11月から求職申込書における「性別」欄の記載が任意となったことに伴い、男女別の合計は全体の値と必ずしも一致しない。

男性の求職者で最も多い年齢層は「55歳以上」で、次いで「45～54歳」、「25～34歳」の順となっている。女性も「55歳以上」が最も多く、次いで「45～54歳」、「25～34歳」と男性と同じ順となっている。

男女とも「24歳以下」の若年層の割合が最も低い。また男女を通じて最も多い年齢層は男性の「55歳以上」となっている。

### ②年齢別・雇用形態別に見た有効求職者数（ハローワーク茨木）



フルタイムを希望する求職者が最も多い年齢層は「55歳以上」で、パートを希望する求職者が最も多い年齢層も「55歳以上」となっている。

全体として、年齢が若いほどフルタイムの仕事を希望する割合が高く、55歳以上の高齢者のみパートを希望する人の数がフルタイムを希望する人の数を上回っている。

産業別新規求人数 (ハローワーク茨木)

令和6年2月内容	一般フルタイム			一般パートタイム			合計		
	当月	前年同月	前年同月比	当月	前年同月	前年同月比	当月	前年同月	前年同月比
産業計	1,971	2,517	▲ 21.7%	1,721	1,945	▲ 11.5%	3,692	4,462	▲ 17.3%
A B 農林漁業	1	6	▲ 83.3%	1	3	▲ 66.7%	2	9	▲ 77.8%
01 農業	1	6	▲ 83.3%	1	3	▲ 66.7%	2	9	▲ 77.8%
02 林業	0	0	-	0	0	-	0	0	-
03 漁業	0	0	-	0	0	-	0	0	-
04 水産養殖業	0	0	-	0	0	-	0	0	-
C 鉱業	3	3	0.0%	0	0	-	3	3	0.0%
05 鉱業	3	3	0.0%	0	0	-	3	3	0.0%
D 建設業	255	242	5.4%	15	19	▲ 21.1%	270	261	3.4%
06 総合工事業	132	105	25.7%	2	18	▲ 88.9%	134	123	8.9%
07 職別工事業	52	75	▲ 30.7%	5	1	400.0%	57	76	▲ 25.0%
08 設備工事業	71	62	14.5%	8	0	-	79	62	27.4%
E 製造業	176	248	▲ 29.0%	77	65	18.5%	253	313	▲ 19.2%
09 食料品	13	13	0.0%	42	21	100.0%	55	34	61.8%
10 飲料	0	2	▲ 100.0%	2	0	-	2	2	0.0%
11 繊維	0	1	▲ 100.0%	0	0	-	0	1	▲ 100.0%
12 木材	0	3	▲ 100.0%	0	3	▲ 100.0%	0	6	▲ 100.0%
13 家具	1	3	▲ 66.7%	0	0	-	1	3	▲ 66.7%
14 パルプ	3	15	▲ 80.0%	0	2	▲ 100.0%	3	17	▲ 82.4%
15 印刷	2	15	▲ 86.7%	3	8	▲ 62.5%	5	23	▲ 78.3%
16 化学	6	10	▲ 40.0%	5	6	▲ 16.7%	11	16	▲ 31.3%
17 石油	0	0	-	0	0	-	0	0	-
18 プラスチック	15	16	▲ 6.3%	2	4	▲ 50.0%	17	20	▲ 15.0%
19 コム	4	4	0.0%	0	1	▲ 100.0%	4	5	▲ 20.0%
20 なめし革等	0	0	-	0	2	▲ 100.0%	0	2	▲ 100.0%
21 窯業	13	9	44.4%	1	2	▲ 50.0%	14	11	27.3%
22 鉄鋼	0	0	-	1	0	-	1	0	-
23 非鉄	0	0	-	0	0	-	0	0	-
24 金属製品	20	10	100.0%	1	1	0.0%	21	11	90.9%
25 はん用機械	45	40	12.5%	0	0	-	45	40	12.5%
26 生産用機械	3	14	▲ 78.6%	0	0	-	3	14	▲ 78.6%
27 業務用機械	1	1	0.0%	0	1	▲ 100.0%	1	2	▲ 50.0%
28 電子部品	12	2	500.0%	1	1	0.0%	13	3	333.3%
29 電気機械器具製造業	13	15	▲ 13.3%	12	7	71.4%	25	22	13.6%
30 情報通信機械	0	0	-	2	0	-	2	0	-
31 輸送用機械器具製造業	24	19	26.3%	4	2	100.0%	28	21	33.3%
32 その他の製造業	1	56	▲ 98.2%	1	4	▲ 75.0%	2	60	▲ 96.7%
F 電気・ガス・熱供給・水道業	0	0	-	0	0	-	0	0	-
33 電気業	0	0	-	0	0	-	0	0	-
34 ガス業	0	0	-	0	0	-	0	0	-
35 熱供給業	0	0	-	0	0	-	0	0	-
36 水道業	0	0	-	0	0	-	0	0	-
G 情報通信	0	3	▲ 100.0%	6	0	-	6	3	100.0%
37 通信	0	0	-	0	0	-	0	0	-
38 放送	0	0	-	0	0	-	0	0	-
39 情報サービス	0	3	▲ 100.0%	0	0	-	0	3	▲ 100.0%
40 インタネット不随サービス業	0	0	-	6	0	-	6	0	-
41 映像	0	0	-	0	0	-	0	0	-
H 運輸業	224	348	▲ 35.6%	53	120	▲ 55.8%	277	468	▲ 40.8%
42 鉄道業	0	0	-	0	0	-	0	0	-
43 旅客運送	17	27	▲ 37.0%	6	3	100.0%	23	30	▲ 23.3%
44 貨物運送43旅客運送	182	257	▲ 29.2%	42	94	▲ 55.3%	224	351	▲ 36.2%
45 水運業	0	0	-	0	0	-	0	0	-
46 航空運輸業	0	0	-	0	0	-	0	0	-
47 倉庫業	14	64	▲ 78.1%	5	19	▲ 73.7%	19	83	▲ 77.1%
48 運輸附帯サービス業	11	0	-	0	4	▲ 100.0%	11	4	175.0%
49 郵便業	0	0	-	0	0	-	0	0	-
I 卸売・小売	152	168	▲ 9.5%	185	166	11.4%	337	334	0.9%
50 各種商品卸売業	3	3	0.0%	0	5	▲ 100.0%	3	8	▲ 62.5%
51 繊維・衣服等卸売業	0	0	-	0	0	-	0	0	-
52 食料品卸売業	12	5	140.0%	29	14	107.1%	41	19	115.8%
53 建築材料等卸売業	14	40	▲ 65.0%	2	4	▲ 50.0%	16	44	▲ 63.6%
54 機械器具卸売業	6	15	▲ 60.0%	1	1	0.0%	7	16	▲ 56.3%
55 その他の卸売業	14	5	180.0%	10	14	▲ 28.6%	24	19	26.3%
56 各種商品小売業	3	2	50.0%	6	50	▲ 88.0%	9	52	▲ 82.7%
57 織物等小売業	2	0	-	3	1	200.0%	5	1	400.0%
58 食料品小売業	57	52	9.6%	125	54	131.5%	182	106	71.7%
59 機械器具小売業	20	17	17.6%	0	14	▲ 100.0%	20	31	▲ 35.5%
60 その他の小売業	21	29	▲ 27.6%	9	9	0.0%	30	38	▲ 21.1%
61 無店舗小売業	0	0	-	0	0	-	0	0	-
J 金融・保険	1	14	▲ 92.9%	0	0	-	1	14	▲ 92.9%
62 銀行	0	0	-	0	0	-	0	0	-
63 協同金融	0	0	-	0	0	-	0	0	-
64 貸金業・クレジット等	0	0	-	0	0	-	0	0	-
65 金融商品・先物	0	0	-	0	0	-	0	0	-
66 補助的金融業等	0	0	-	0	0	-	0	0	-
67 保険業	1	14	▲ 92.9%	0	0	-	1	14	▲ 92.9%
K 不動産	15	21	▲ 28.6%	11	4	175.0%	26	25	4.0%
68 不動産取引業	7	18	▲ 61.1%	2	0	-	9	18	▲ 50.0%
69 不動産賃貸業・管理業	1	1	0.0%	4	4	0.0%	5	5	0.0%
70 物品賃貸業	7	2	250.0%	5	0	-	12	2	500.0%
L 学術研究	16	12	33.3%	14	9	55.6%	30	21	42.9%
71 学術・開発	0	0	-	0	0	-	0	0	-
72 専門サービス業	9	4	125.0%	7	4	75.0%	16	8	100.0%
73 広告	1	0	-	5	0	-	6	0	-
74 技術サービス業	6	8	▲ 25.0%	2	5	▲ 60.0%	8	13	▲ 38.5%
M 飲食・宿泊	82	354	▲ 76.8%	252	340	▲ 25.9%	334	694	▲ 51.9%
75 宿泊	28	21	33.3%	62	48	29.2%	90	69	30.4%
76 飲食	50	328	▲ 84.8%	178	292	▲ 39.0%	228	620	▲ 63.2%
77 持ち帰り	4	5	▲ 20.0%	12	0	-	16	5	220.0%
N 生活関連・娯楽	389	381	2.1%	208	193	7.8%	597	574	4.0%
78 理美容業	386	380	1.6%	201	190	5.8%	587	570	3.0%
79 その他の生活サービス	0	0	-	5	2	150.0%	5	2	150.0%
80 娯楽業	3	1	200.0%	2	1	100.0%	5	2	150.0%
O 教育・学習	14	18	▲ 22.2%	20	35	▲ 42.9%	34	53	▲ 35.8%
81 学校教育	14	15	▲ 6.7%	18	28	▲ 35.7%	32	43	▲ 25.6%
82 その他の教育	0	3	▲ 100.0%	2	7	▲ 71.4%	2	10	▲ 80.0%
P 医療・福祉	455	456	▲ 0.2%	522	606	▲ 13.9%	977	1,062	▲ 8.0%
83 医療業	178	202	▲ 11.9%	152	178	▲ 14.6%	330	380	▲ 13.2%
84 保健衛生	0	0	-	3	1	200.0%	3	1	200.0%
85 社会保険	277	254	9.1%	367	427	▲ 14.1%	644	681	▲ 5.4%
Q 複合サービス	5	0	-	4	2	100.0%	9	2	350.0%
86 郵便	3	0	-	4	2	100.0%	7	2	250.0%
87 協同組合	2	0	-	0	0	-	2	0	-
R サービス	178	228	▲ 21.9%	233	241	▲ 3.3%	411	469	▲ 12.4%
88 廃棄物処理	15	11	36.4%	8	3	166.7%	23	14	64.3%
89 自動車整備	7	16	▲ 56.3%	0	0	-	7	16	▲ 56.3%
90 機械修理	5	5	0.0%	2	0	-	7	5	40.0%
91 紹介・派遣	86	103	▲ 16.5%	81	64	26.6%	167	167	0.0%
92 その他の事業サービス	56	85	▲ 34.1%	129	141	▲ 8.5%	185	226	▲ 18.1%
93 政治・経済・文化団体	3	6	▲ 50.0%	11	31	▲ 64.5%	14	37	▲ 62.2%
94 宗教	0	0	-	0	0	-	0	0	-
95 その他のサービス業	6	2	200.0%	2	2	0.0%	8	4	100.0%
96 外国公務	0	0	-	0	0	-	0	0	-
S T 公務・その他	5	15	▲ 66.7%	120	142	▲ 15.5%	125	157	▲ 20.4%
97 国家公務	4	2	100.0%	43	39	10.3%	47	41	14.6%
98 地方公務	1	13	▲ 92.3%	77	102	▲ 24.5%	78	115	▲ 32.2%
99 分類不能の産業	0	0	-	0	1	▲ 100.0%	0	1	▲ 100.0%

※季節求人を除く。