

しゅうろういこうしえんじぎょうしよれんらくかい
就労移行支援事業所連絡会

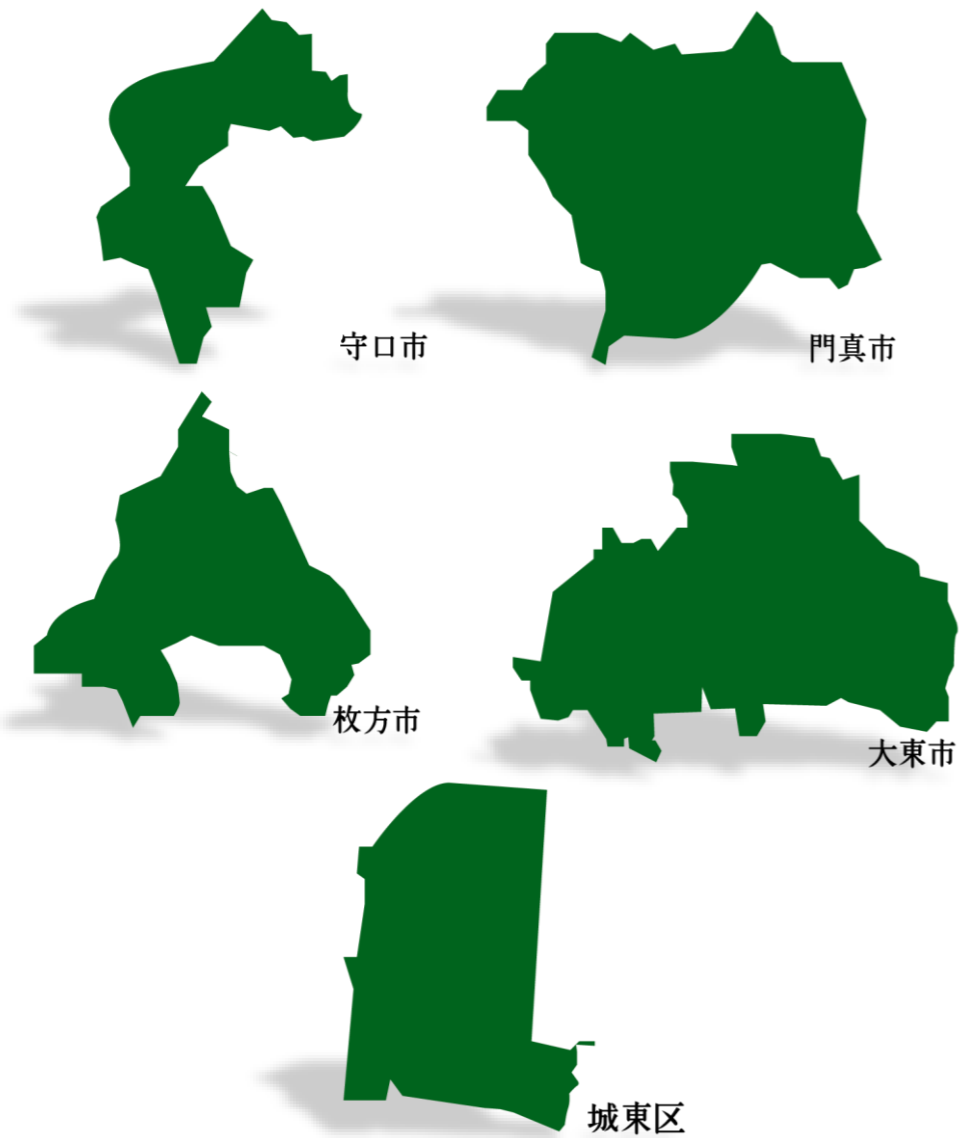
わたし かつどう せつりつしゅし さんどう
私 たちの活動の設立趣旨に賛同し、

きょうみ じぎょうしよ かた きがる といあわ
興味のある事業所の方はお気軽にお問合せください。

じむきょく
事務局：06-6904-1905

かどまき もいぐち たいとう ひらかた おおさかし
門真・守口・大東・枚方・大阪市

しょう ひと しゅうしょく しえん
障がいがある人の就職を支援



しごと ながつづ
仕事が長続きしない...

しかく と
資格を取って
スキルを磨きたい

じりつ
自立したい

はたら
働くにはどうしたらいい？

いま しゅうにゅう ふ
今より収入を増やしたい

しょう
障がいがあっても
働けるの？

くわくきかん なが
空白期間が長くて
面接が心配

しょうらい ふあん
将来が不安...

キャリアアップがしたい！

しゅうしょくかつどう
就職活動が
うまく進まない...



その悩みを、就労移行で解決しよう

就労移行支援事業所とは…

障がいをお持ちの方が【就職】を目指し訓練を行う事業所です。

- ・身体障がい(視覚障害・聴覚障害・肢体不自由など)
- ・知的障がい
- ・精神障がい(うつ病・統合失調症・発達障がい・高次脳機能障害など)
- ・指定難病

いろいろな障がいをお持ちの方が利用されています。

(障害者手帳を持っておらず一般雇用を目指す方もいます)

就労移行支援事業所連絡会

この会は、働きたいと希望する障がいのある方たちが働き続けることができる社会の実現を目指しています。

望ましい就労支援の在り方や、地域の社会資源として果たすべき役割について、意見を交換し、よりよい支援ができるよう活動しています。

熱意のある事業所の参加が増えて、困っている方へ支援が繋がっていくことができるよう願っています。

障害者就業・生活支援センターとは…

雇用、保健、福祉、教育等の関係機関との連携の下、

地域で就業面及び生活面における一体的な支援を行い、

障がい者の雇用の促進及び安定を図る事を目的とした

センターです。

ハローワークとは…

ハローワークは、仕事をお探しの方や求人事業主の方に対して、さまざまなサービスを無償で提供する、厚生労働省が運営する総合的雇用サービス機関です。

「障害のある方の職業相談窓口」では、障害に理解のある専門のスタッフが、就職から職場定着まで一貫したきめ細かい支援を実施しています。情報提供、職業相談、応募書類の作成支援や面接指導を行います。必要に応じ、障害の特性に応じた職業訓練や、専門機関による職業評価をご案内します。

ご利用時間 平日8:30~17:15

(土・日・祝・年末年始 休)



ハローワーク
インターネットサービス



マップみ MAPで見る じぎょうしょいちらん 事業所一覧



もりぐちし 守口市



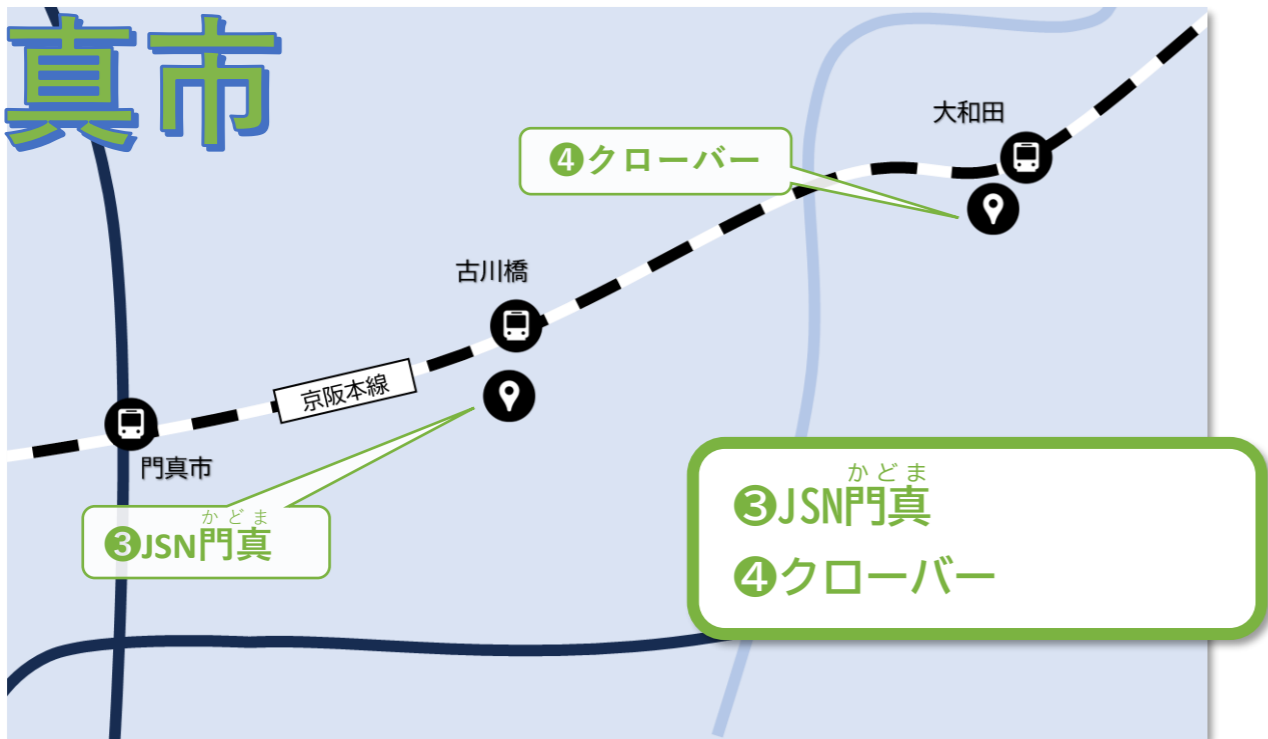
だいとうし 大東市



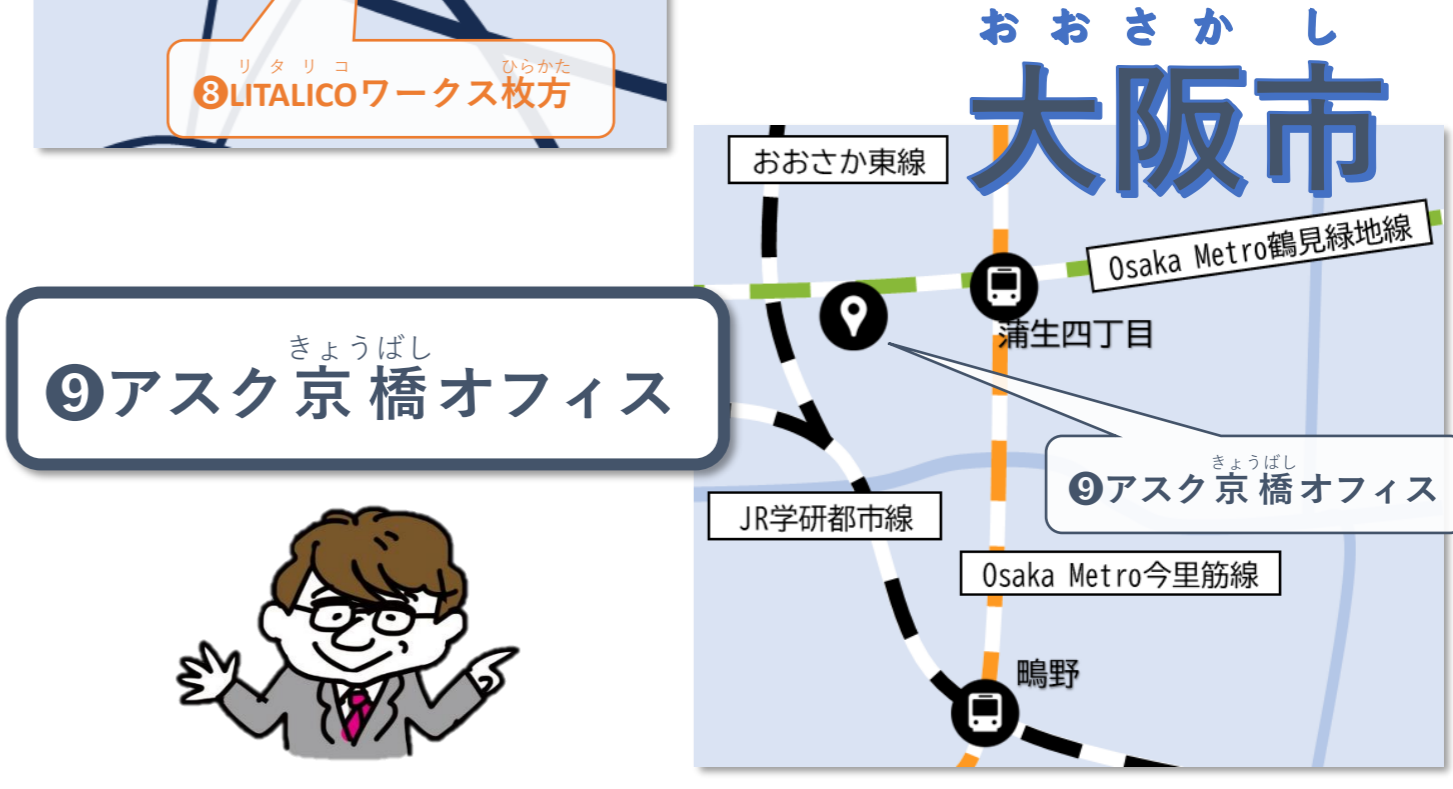
ひらかたし 枚方市



かどまし 門真市



おおさかし 大阪市



まち あなたの街の

しゅうろういこうしえんじぎょうしょ 就労移行支援事業所



例 (事業所の名前)

受け入れている障がいの種別

事業所の特徴

住所

電車沿線や最寄り駅

QRコードを
スマホで撮る
とサイトを見
られます

事業所の写真

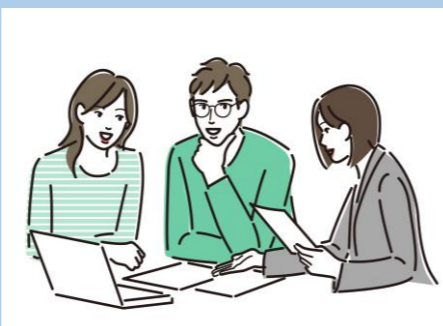


就職先や、どんな事業所なのかが書いてあります。

☎ (電話番号)

✉ (メールアドレス)

🌐 (ホームページの URL)



守口市 (もりぐちし)

1 ぱらす守口

精神 知的 身体 発達 難病

しかくしゅとくしえん
PC スキル、資格取得支援、
きぎょうじっしゅうなど
カウンセリング、企業実習等

〒570-0083

おおさかふもりぐちしけいはんほんどおり たかだやもりぐち かい
大阪府守口市京阪本通1-3-7高田屋守口ビル4階



おおさか たにまちせん たいしばしいまいちえき
大阪メトロ谷町線「太子橋今市駅」
けいはんほんせん どいえき
京阪本線「土居駅」

しゅうしょくさき
就職先
いっばんじむ ざいたくじむ けいさぎょう せつきやく せいそう
一般事務、在宅事務、軽作業、接客、清掃

☎06-6998-1555

✉plus2@mx1.alpha-web.ne.jp

🌐https://www.plus2.co.jp/



2 ういず守口

精神 知的 身体 発達 難病

しぎょうしょ くんれんないよう じてんしゃ けんびん
事業所での訓練内容: 自転車のカギの検品、ネジ
の袋詰め、ボルト・ナットの組み込み、清掃など

〒570-0079

おおさかふもりぐちしかねしたちょう
大阪府守口市金下町1-6-10
おおさか たにまちせん いまざとすしせん
大阪メトロ谷町線・今里筋線



「太子橋今市駅」徒歩3分
京阪本線「土居駅」徒歩7分

就職先

トヨタコーラ南海(株)、コック食品(株)、(株)心斎橋ミツヤ、(株)ラウンド・ワン、
(株)大近 パントリー、(社福)柏清会 なずな園、SG フィルダー(株)、(株)アルティ
フーズ、トーマツチャレンジド(株)、(社福)至心会 ビハーラこのみ園、アートコーポ
レーション(株)

☎06-6996-1715

✉moriguchi-syuurou@rokoukan.or.jp

🌐https://www.rokoukan.or.jp/withmoriguchi/index.html



門真市 (かどまし)

③ JSN門真

かどま

精神 発達 知的 難病

企業とのつながり、就労後サポート
精神保健福祉士など専門スタッフ多数

〒571-0030
大阪府門真市末広町40-3
アーリーナ古川橋5階



最寄り駅
京阪本線「古川橋駅」



「困った」を「自信」へ変える企業実習訓練
就職先

製造業、小売業、倉庫業、福祉サービス業、
アパレル小売業、情報通信業、食品加工など

☎06-6904-1905
✉jsn-kadoma@pure.ocn.ne.jp
🌐https://npojn.com/

大東市 (だいとうし)

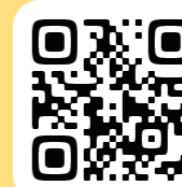
⑤ ぷらす住道

すみのどう

精神 知的 身体 発達 難病

★PC資格に自信あり
★「働く」以外の相談にも親身に対応
★休職中の方の復職支援も

〒574-0041
大阪府大東市浜町9番15号 サンアイ第2ビル3階



最寄り駅
JR学研都市線「住道駅」

★就職者の60%が障害雇用
野崎徳洲会病院、大阪税務署、NTT西日本ルセント
★就職者の40%がクローズでの就職

☎072-816-0555
✉plus2@mx2.alpha-web.ne.jp
🌐https://www.plus2.co.jp/



④ クローバー

社会福祉法人あしたの会

精神 発達 知的 身体

就労に向けた訓練・支援はもちろんのこと、利用期間内での就労可否だけではなく、利用期間後に、一人一人の「将来」「人生」「暮らし(生きる)」に合った社会参加・進路選択を行い、将来豊かな社会生活・地域生活を営んでいけるよう、「自分で考える力」等、利用者個々の「学び」「成長」に繋がる訓練・支援を行っています。

〒571-0079
大阪府門真市野里町9番地24号
朝日プラザ門真1階



最寄り駅
京阪本線「大和田駅」南へ徒歩約5分

就職先
野崎徳洲会病院・天辻鋼球製作所等
職場体験実習協力企業
某コンビニエンスストア・美容院・工場等

☎072-885-6025
✉Santa.rando@image.ocn.ne.jp
🌐https://ashitanokai.hp.gogo.jp/pc/index.html



⑥ ワークボックス大東

だいとう

精神 発達

就活プログラム、就活準備実習、作業訓練

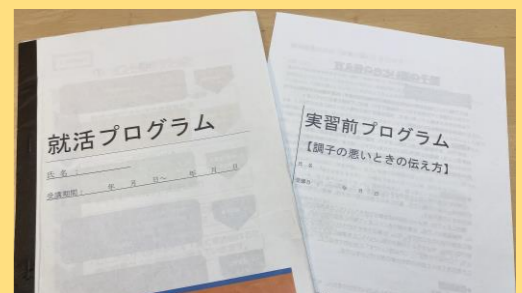
〒574-0072
大阪府大東市深野3丁目28-3-306



最寄り駅
JR学研都市線「野崎駅」徒歩3分

就職先
(福)るうてるホーム(介護施設職員)
富士発条(株)(製造業)
アートコーポレーション(株)(事務員)

☎072-871-0999
✉workbox@globe.ocn.ne.jp
🌐https://www.flap-daito.net/



7 しえん 支援センターさくら

精神 知的 発達 難病

ほうふ ちしき けいけん たか しゅうしょくりつ ていちゃくりつ
豊富な知識、経験と高い就職率、定着率

〒574 0036

おおさかふだいとうしすえひろちやう
大阪府大東市末広町 15 番 6 号



もよゑき
最寄り駅

JR 学研都市線「住道駅」

しゅうしょくさくらこ
就職先倉庫でのピッキング、スーパーでの商品陳列・カート回収、
てんぽせいそう かいてんじゆんぴ
店舗清掃・開店準備など

☎072-871-0030

✉daito@osaka-ikuseikai.or.jp

🌐http://www.osaka-

ikuseikai.or.jp/office/detail.php?sn=8



大阪市 (おおさかし)

9 きょうばし アスク京橋オフィス

精神 知的 身体 発達 難病

せんぞく ていねい ていちゃくしえん
専属ジョブコーチによる丁寧な定着支援

〒536-0016

おおさかしじやうとうがもろ
大阪市城東区蒲生3-15-8

コスモツインパレス 3階



もよゑき
最寄り駅

おおさか がもろよんちやうめえき きやうばしえき
大阪メトロ「蒲生四丁目駅」「京橋駅」

とくしき
特色

ビジネスマナー、パソコン訓練、SST、作業訓練など

☎06-6180-6900

✉info@ask-inc.email

🌐https://kyobashi.ask-inc.net/



枚方市 (ひらかたし)

8 かぶしきがいしゃ リ タ リ コ 株式会社LITALICOパートナーズ LITALICOワークス枚方

精神 知的 身体 発達 難病
その他

ひらかたしききまっけつ
枚方市駅直結！利用されている方はもちろん、ご家族や支援機関の方、
そつぎやうせい かたがた おとづ
卒業生の方々などが気軽に訪れるアットホームなセンターです。愛と温もり
をご堪能ください。

〒573-0032

おおさかふひらかたしおかひがしまち
大阪府枚方市岡東町12-1

ひらかたサンプラザ 1号館5階



もよゑき
最寄り駅

けいはんほんせん びらかたしえき
京阪本線「枚方市駅」

しゅうしょくさき
就職先

びやういん けんせつぎやう せいそう ふくしじぎやうしよ いんしよくてん かつりゆうそうこ こうりぎやう
病院・建設業・清掃・福祉事業所・飲食店・物流倉庫・小売業など

テキストを用いた講座・パソコン訓練・作業訓練・企業見学・実習など

☎050-3134-4107

✉info.hirakata.wk@litalico.co.jp

🌐https://snabi.jp/facility/11146



じぶん あ
自分に合った
じぎやうしよ
事業所はどこだろう

つぎ
次のページの
ハローワークやなかぽつにも
※1
そうだん
相談してみよう

しょうがいしやしゆうぎやう せいかつしえん つうしやう
※1…障害者就業・生活支援センターの通称。

障害者就業・生活支援センター

センター名	運営法人名	所在地	電話番号 FAX番号	支援地域 (市町村)
大阪市障がい者就業・生活支援センター	社会福祉法人 大阪市障害者福祉・スポーツ協会	大阪市天王寺区東上町4-17 ワークセンター中環内	センターのホームページで 確認してください。	大阪市
北河内東障害者就業・生活支援センター みいん	社会福祉法人 大阪手をつなぐ育成会	大東市住道2-2 大東サンメイツ二番街304号室	072-871-0047 072-889-1007	西條町市、大東市、交野市
南河内南障害者就業・生活支援センター	社会福祉法人 大阪府障害者福祉事業団	河内長野市地味町2-1-101	0721-53-6093 0721-53-6095	富田林市、河内長野市、大阪 狭山市、太子町、河南町、千 早赤阪村
すいた障がい者就業・生活支援センター	社会福祉法人 ぶくぶく福祉会	吹田市高浜町7-7 ぶくぶくサポートoffice	06-6317-3749 06-4867-3030	吹田市
高槻市障がい者就業・生活支援センター	社会福祉法人 花の会	高槻市高槻町4-17	072-668-4510 072-668-4530	高槻市、島本町
八尾・石原障害者就業・生活支援センター	社会福祉法人 信實福祉会	八尾市乗音寺1-85-1	072-940-1215 072-943-0294	八尾市、柏原市
とよなか障害者就業・生活支援センター	特定非営利活動法人 豊中市障害者就労雇用支援センター	豊中市寺内1-1-10 ローズコミュニティ・緑地1F	06-4866-7100 06-4866-7755	豊中市
東大阪市障害者就業・生活支援センター J-WAIT	社会福祉法人 東大阪市社会福祉事業団	東大阪市淀江5丁目2番34号 東大阪市立障害児者支援センター レピラ4階	072-975-5711 072-975-5718	東大阪市
枚方市障害者就業・生活支援センター	社会福祉法人 であい共生舎	枚方市磯島元町21-10	090-2064-2188 072-848-8911	枚方市
南河内北障害者就業・生活支援センター	社会福祉法人 ふたかみ福祉会	羽曳野市白旗3-16-1 木村ビル4階	072-957-7021 072-959-3221	松原市、羽曳野市、藤井寺市
寝屋川市障がい者就業・生活支援センター	社会福祉法人 光輝会	寝屋川市寝屋南2-14-12 隆光学園真心ハウス3階	072-822-0502 072-803-8750	寝屋川市
泉州中障害者就業・生活支援センター	一般社団法人 じよいなす	貝塚市近木町2-27 森野ビル	072-422-3322 072-433-9923	貝塚市、岸和田市
茨木・摂津障害者就業・生活支援センター	社会福祉法人 摂津寛和会	摂津市学園町2-9-28	072-665-7670 072-665-7671	茨木市、摂津市
北河内西障害者就業・生活支援センター	社会福祉法人 明白業	守口市白吉町1-2-12 守口市障がい者・高齢者交流会館3階	06-6994-3988 06-6994-3988	守口市、門真市
泉州北障害者就業・生活支援センター	特定非営利活動法人 チャレンジド・ネットいずみ	和泉市府中町1-8-3 和泉ショッピングセンター2階	0725-26-0222 0725-26-0031	泉大津市、和泉市、高石市、 志保町
泉州南障害者就業・生活支援センター	特定非営利活動法人 障害者自立支援センターほっぷ	泉佐野市下瓦屋222-1 泉佐野市立北部市民交流センター本館	072-463-7867 072-463-7890	泉佐野市、泉南市、阪南市、 熊取町、田尻町、岸町
豊能北障害者就業・生活支援センター	一般財団法人 真面目障害者事業団	箕面市福1-11-2 ふれあい就労支援センター3階	072-723-3818 072-723-8803	池田市、箕面市、豊能町、 能勢町
堺市障害者就業・生活支援センター エマリス	特定非営利活動法人 堺市障害者就労促進協会	堺市堺区旭ヶ丘中町4-3-1 堺市立健康福祉プラザ4階	072-275-8162 072-275-8163	堺市

ハローワーク(公共職業安定所)

ハローワーク	〒	所在地	電話番号	管轄区域
			FAX番号	
梅田	530-0001	大阪市北区梅田1-2-2 大阪駅前第2ビル16階	06-6344-8609	北区、都島区、福島区、此花 区、西淀川区、旭区
			06-6344-0840	
大阪東	540-0011	大阪市中央区農人橋2-1-36 ビップビル1階~3階	06-6942-4771	中央区(ハローワーク大阪西 の管轄区域を除く)、天王寺 区、東成区、生野区、城東区、 鶴見区
			06-6942-4784	
大阪西	552-0011	大阪市港区南市岡1-2-34	06-6582-5271	西区、港区、天王寺区、浪速区、 中央区(安堂寺町、上茶町 西、東平、上湯、中寺、松屋 町、瓦屋町、高津、南船場、島 之内、道頓堀、千日前、難波 千日前、難波、白米橋、東心 斎橋、心斎橋筋、西心斎橋、 宗右衛門町、谷町6~9丁 目)
			06-4393-0577	
阿倍野	545-0004	大阪市阿倍野区文の里1-4-2	06-4399-6007	阿倍野区、住吉区、東住吉 区、西成区、住之江区、平野 区
			06-7711-6021	
淀川	532-0024	大阪市淀川区十三本町3-4-11	06-6302-4771	淀川区、東淀川区、吹田市
			06-6886-3868	
布施	577-0056	東大阪市長堂1丁目8-37 イオン布衣駅前店4階	06-6782-4221	東大阪市、八尾市
			06-6783-6768	
堺	590-0078	堺市堺区南瓦町2-29 堺地方合同庁舎1~3階	072-238-8301	堺市
			072-238-8311	
岸和田	596-0826	岸和田市作才町1264	072-431-5541	岸和田市、貝塚市
			072-423-8609	
池田	563-0058	池田市栄本町12-9	072-751-2595	池田市、豊中市、箕面市、豊 能郡
			072-751-5848	
泉大津	595-0025	泉大津市旭町22-45 テクスピア大阪2階	0725-32-5181	泉大津市、和泉市、高石市、 泉北郡忠岡町
			0725-22-2226	
藤井寺	583-0027	藤井寺市岡2丁目10-18 DH藤井寺駅前ビル3階	072-955-2570	藤井寺市、松原市、柏原市、 羽曳野市
			072-955-3770	
枚方	573-0031	枚方市岡本町7-1 枚方ビオール6階	072-841-3363	枚方市、寝屋川市、交野市
			072-841-1101	
泉佐野	598-0007	泉佐野市上町2-1-20	072-463-0565	泉佐野市、泉南市、阪南市、 泉陽郡
			072-462-8689	
茨木	567-0885	茨木市東中薬町1-12	072-623-2551	茨木市、高槻市、 摂津市、三島郡島本町
			072-623-2896	
河内長野	586-0025	河内長野市地味町7-2	0721-53-3081	河内長野市、富田林市、大阪 狭山市、河南内郡
			0721-53-3194	
門真	571-0045	門真市殿島町6-4 守口門真商工会館2階	06-6906-6831	門真市、守口市、大東市、西 條町市
			06-6908-8943	

