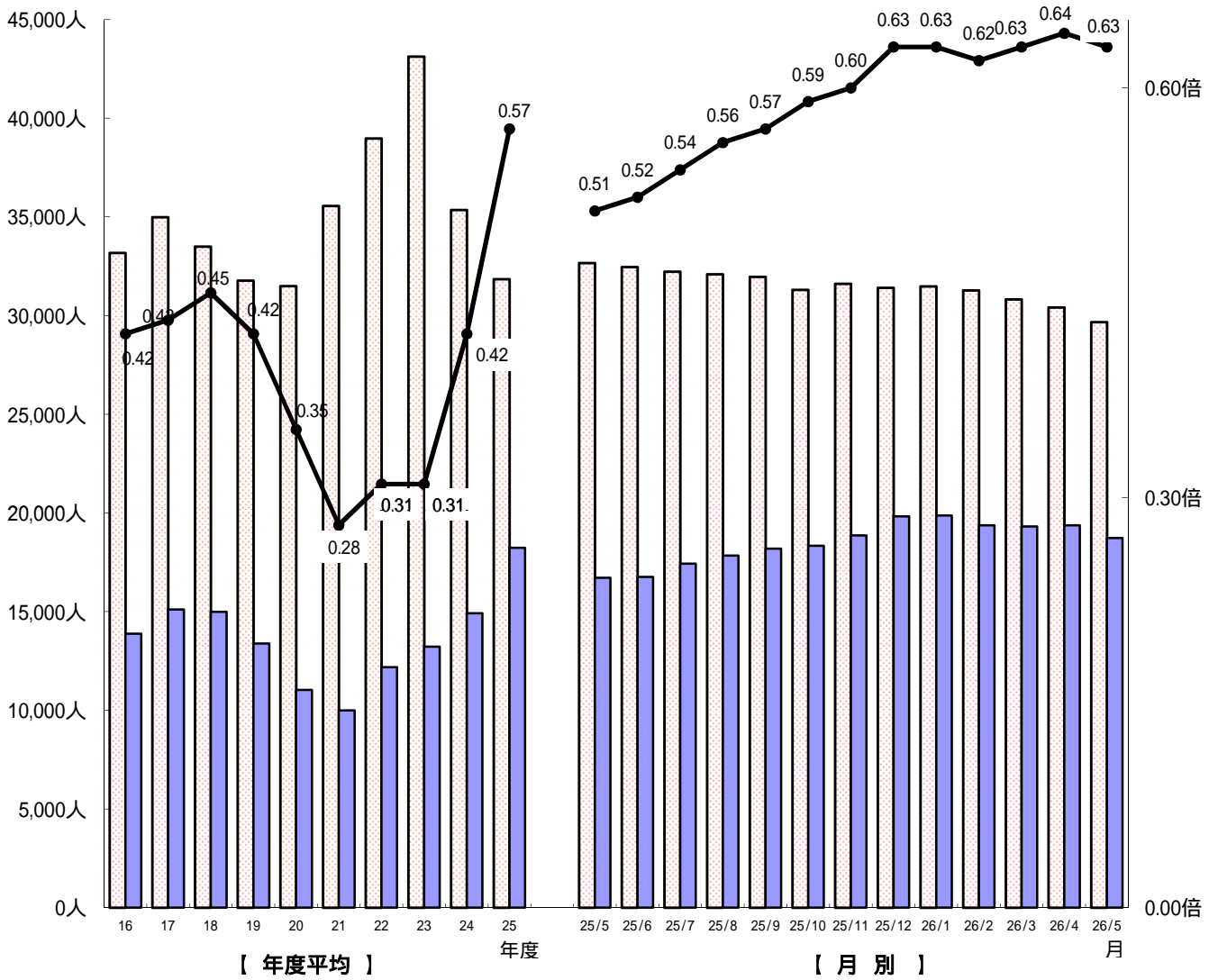


# 職業安定業務月報 (平成26年5月)

## おきなわ

有効求職者数 有効求人数 有効求人倍率



月別の数値は季節調整値(平成25年12月以前の数値は新季節指数により改訂)  
 年度平均は原数値

沖縄労働局職業安定部

# 1.労働市場の動き(平成26年5月)

## 有効求人倍率(季調値)0.63倍

平成26年5月の有効求人倍率は0.63倍で、前月より0.01ポイント低下

### 1. 概要

- \* 有効求人倍率(季調値)は0.63倍で前月より0.01ポイント低下となった。
- \* 新規求人数は6,872人で前年同月比5.4%(395人)減と、17か月ぶりの減少となった。
- \* 月間有効求人数は19,497人で前年同月比12.6%(2,185人)増と、52か月連続の増加となった。
- \* 新規求職申込件数は7,087人で前年同月比13.5%(1,109件)減と、32か月連続の減少となった。
- \* 月間有効求職者数は32,040人で前年同月比9.5%(3,347人)減と、30か月連続の減少となった。
- \* 県内就職は2,201人で前年同月比 6.3%(131件)増と、3か月連続の増加となった。  
県外就職は 188人で前年同月比20.3%(48件)減と、3か月連続の減少となった。

#### (1) 求人状況

県内新規求人数は6,872人で、前年同月比5.4%(395人)減と、17か月ぶりの減少となった。うち常用は5,746人で1.7%(102人)減となった。

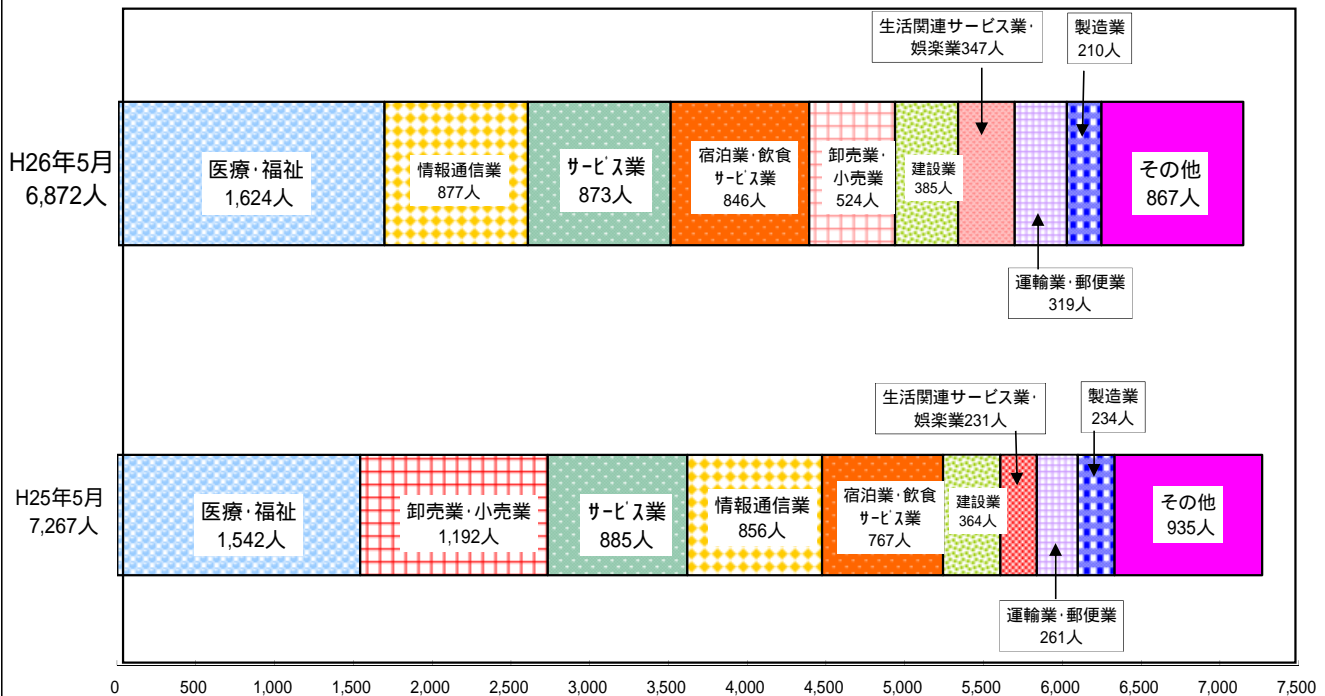
これを主要産業別に前年同月比でみると、生活関連サービス業・娯楽業347人で50.2%(116人)増、運輸業・郵便業319人で22.2%(58人)増、宿泊業・飲食サービス業846人で10.3%(79人)増、建設業385人で5.8%(21人)増、医療・福祉1,624人で5.3%(82人)増、情報通信業877人で2.5%(21人)増加となったが、卸売業・小売業524人で56.0%(668人)減、製造業210人で10.3%(24人)減、サービス業873人で1.4%(12人)減少となった。

月間有効求人数は19,497人で、前年同月比12.6%(2,185人)増と、52か月連続の増加となった。そのうち常用は16,757人で15.6%(2,261人)増となった。

パートタイム求人について前年同月比でみると、新規求人数は2,359人で14.5%(399人)減、有効求人数は6,679人で、7.6%(470人)減となった。

新規求人数における充足率は32.6%で前年同月差3.8ポイント低下、月間有効求人数における充足率は11.5%で前年同月差

主な産業の新規求人の動向



## (2) 求職状況

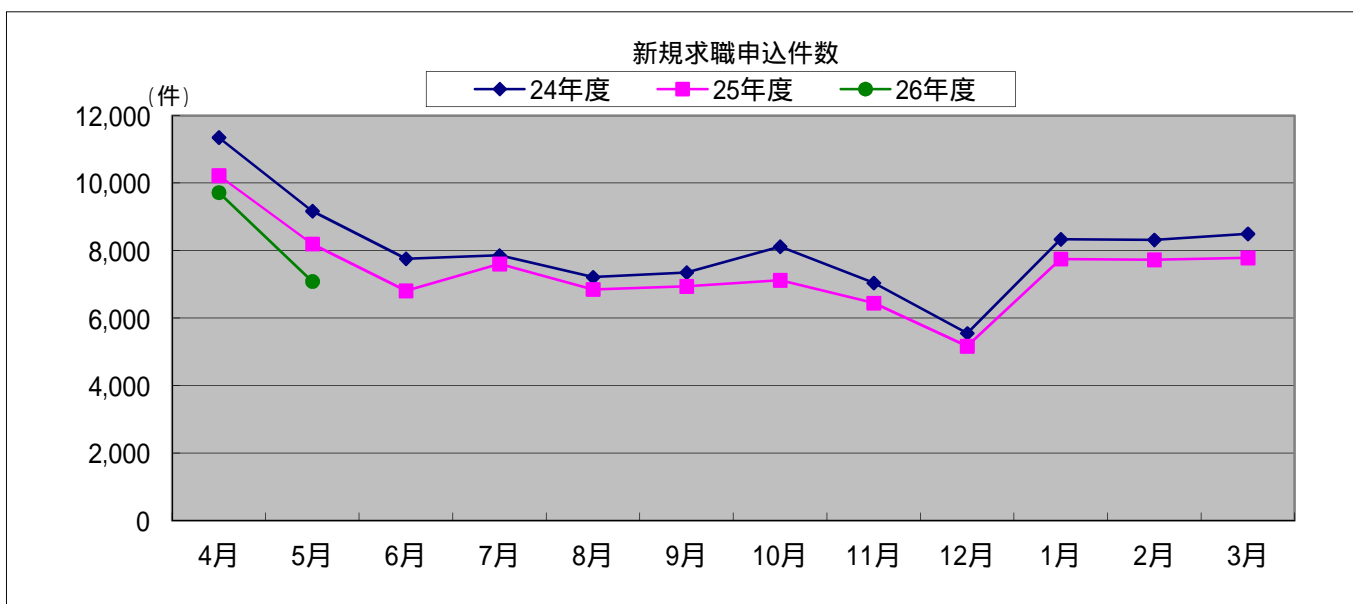
新規求職申込件数は7,087件で、前年同月比13.5% (1,109件) 減と、32か月連続の減少となった。

そのうち常用は7,059件で13.5% (1,101件) 減となり、臨時・季節は28件で22.2% (8件) 減となった。

月間有効求職者数は32,040人で、前年同月比9.5% (3,347人) 減と、30か月連続の減少となった。

そのうち、常用は31,937人で9.5% (3,343人) 減、臨時・季節は103人で3.7% (4人) 減となった。

雇用保険受給者実人員は6,810人で、前年同月比11.7% (899人) 減と、22か月連続の減少となった。



	4月	5月	6月	7月	8月	9月	10月	11月	12月	1月	2月	3月
24年度	11,350	9,170	7,760	7,857	7,212	7,349	8,117	7,042	5,551	8,335	8,318	8,496
25年度	10,224	8,196	6,807	7,606	6,851	6,942	7,121	6,445	5,170	7,752	7,728	7,784
26年度	9,720	7,087										

新規学卒を除き、パートを含む。(原数値)

(単位:人・%)

	新規常用 求職者数 (合計)	前年同月比	就業・不就業の状態別									
			在職者		離職者		うち事業主都合		うち自己都合		無業者	
			人数	割合	人数	割合	人数	割合	人数	割合	人数	割合
24年度計	96,108	23.7	18,445	19.3	64,713	17.8	22,770	16.7	38,784	18.6	12,950	46.9
25年度計	86,670	9.8	18,267	1.0	58,352	9.8	20,082	11.8	35,584	8.3	10,051	22.4
H25年 5月	8,160	10.8	1,427	0.4	5,768	10.5	2,043	12.3	3,444	10.1	965	24.6
6月	6,779	12.4	1,256	5.1	4,695	11.7	1,586	13.3	2,914	9.7	828	24.5
7月	7,579	3.2	1,464	14.5	5,118	6.0	1,666	14.2	3,211	1.4	997	9.7
8月	6,828	5.0	1,320	0.7	4,640	3.6	1,515	0.4	2,950	2.6	868	17.3
9月	6,905	5.6	1,273	2.5	4,778	5.1	1,594	0.9	2,981	6.6	854	18.1
10月	7,095	11.9	1,255	6.0	5,076	10.0	1,751	9.6	3,134	8.3	764	28.8
11月	6,409	8.0	1,247	2.7	4,378	8.7	1,412	13.1	2,757	6.1	784	18.3
12月	5,129	7.2	1,039	7.1	3,476	4.6	1,267	3.7	2,059	8.2	614	19.7
H26年 1月	7,726	6.8	1,822	4.9	5,150	4.5	1,706	5.5	3,180	4.0	754	23.3
2月	7,708	7.0	2,680	2.2	4,263	9.8	1,342	10.2	2,709	9.6	765	18.2
3月	7,761	8.2	2,241	0.8	4,542	10.0	1,440	9.5	2,888	10.4	978	15.0
4月	9,692	4.8	1,364	3.7	7,275	3.1	3,125	4.3	3,770	1.7	1,053	15.9
5月	7,059	13.5	1,306	8.5	4,961	14.0	1,678	17.9	3,031	12.0	792	17.9

パート含む。

## (3) 就職状況

就職件数は2,389件で、前年同月比3.6% (83件) 増と、2か月ぶりの増加となった。

県内就職は2,201件 構成比92.1% で、前年同月比 6.3% (131件) 増と、3か月連続の増加となった。

県外就職は 188件 構成比 7.9% で、前年同月比20.3% (48件) 減と、3か月連続の減少となった。

新規求職申込件数における就職率は33.7%で、前年同月差5.6ポイント上昇、

一般職業紹介状況 (新規学卒を除き パートタイムを含む)

(平成26年5月)  
(単位:件・人・倍・%・P)

項目	A 新規求職申込件数		B 月間有効求職者数			C 新規求人数		D 月間有効求人数		E 求人倍率		F 就職件数						就職率		充足数	充足率		
	常用	非常用	常用	非常用	(保実) 受給者数	常用	非常用	常用	非常用	新規 C-A	有効 D-B	常用	県内	県外	臨時・季節	(保) 一般就職者数	F-A	F-B	充足数		C	D	
																	×100	×100			×100	×100	
年月			月平均	月平均	月平均			月平均	月平均														
平成23年度計	126,393	125,986	43,124	43,011	8,222	63,905	53,765	13,222	11,266	0.51	0.31	25,476	22,359	22,427	3,049	775	5,754	20.2	4.9	22,871	35.8	14.4	
平成24年度計	96,557	96,108	35,360	35,244	7,722	71,000	59,200	14,923	12,630	0.74	0.42	25,969	23,065	23,327	2,642	473	5,825	26.9	6.1	23,888	33.6	13.3	
平成25年度計	88,626	88,255	31,855	31,754	6,998	84,676	71,399	18,237	15,583	0.96	0.57	26,212	23,759	23,499	2,713	350	5,905	29.6	6.9	24,067	28.4	11.0	
25年度月平均	7,386	7,355	*	*	*	7,056	5,950	*	*	*	*	2,184	1,980	1,958	226	29	492	*	*	2,006	*	*	
25年 5月	8,196	8,160	35,387	35,280	7,709	7,267	5,848	17,312	14,496	0.89	0.49	2,306	2,071	2,070	236	48	534	28.1	6.5	2,094	28.8	12.1	
6月	6,807	6,779	33,804	33,694	7,606	6,099	5,116	16,279	13,940	0.90	0.48	2,085	1,902	1,867	218	27	484	30.6	6.2	1,892	31.0	11.6	
7月	7,606	7,579	33,330	33,228	7,851	6,922	5,799	17,265	14,756	0.91	0.52	2,184	1,933	1,968	216	23	526	28.7	6.6	1,995	28.8	11.6	
8月	6,851	6,828	32,291	32,204	7,632	7,167	6,160	17,860	15,309	1.05	0.55	2,001	1,841	1,829	172	23	511	29.2	6.2	1,848	25.8	10.3	
9月	6,942	6,905	31,615	31,515	7,149	6,385	5,438	17,934	15,422	0.92	0.57	2,076	1,906	1,839	237	24	513	29.9	6.6	1,878	29.4	10.5	
10月	7,121	7,095	31,021	30,925	7,213	6,934	5,947	18,242	15,721	0.97	0.59	2,256	2,042	2,025	231	14	550	31.7	7.3	2,059	29.7	11.3	
11月	6,445	6,409	30,121	30,022	6,853	6,917	5,794	17,730	15,223	1.07	0.59	1,905	1,739	1,698	207	45	465	29.6	6.3	1,742	25.2	9.8	
12月	5,170	5,129	28,122	28,002	6,904	5,575	4,607	17,140	14,632	1.08	0.61	1,735	1,556	1,509	226	22	452	33.6	6.2	1,548	27.8	9.0	
26年 1月	7,752	7,726	28,892	28,791	6,442	7,968	6,466	18,360	15,402	1.03	0.64	1,618	1,475	1,481	137	15	389	20.9	5.6	1,526	19.2	8.3	
2月	7,728	7,708	30,145	30,061	6,400	8,658	7,552	20,628	17,501	1.12	0.68	1,991	1,791	1,730	261	24	438	25.8	6.6	1,811	20.9	8.8	
3月	7,784	7,761	31,830	31,748	6,164	8,394	7,336	22,488	19,499	1.08	0.71	3,077	2,824	2,804	273	29	584	39.5	9.7	2,934	35.0	13.0	
4月	9,720	9,692	33,238	33,143	5,798	7,146	6,086	20,950	18,141	0.74	0.63	2,946	2,727	2,734	212	49	470	30.3	8.9	2,802	39.2	13.4	
5月	<b>7,087</b>	<b>7,059</b>	<b>32,040</b>	<b>31,937</b>	<b>6,810</b>	<b>6,872</b>	<b>5,746</b>	<b>19,497</b>	<b>16,757</b>	<b>0.97</b>	<b>0.61</b>	<b>2,389</b>	<b>2,192</b>	<b>2,201</b>	<b>188</b>	<b>26</b>	<b>534</b>	<b>33.7</b>	<b>7.5</b>	<b>2,240</b>	<b>32.6</b>	<b>11.5</b>	
増減比	前年同月	13.5	13.5	9.5	9.5	11.7	5.4	1.7	12.6	15.6	0.08	0.12	3.6	5.8	6.3	20.3	45.8	0.0	5.6	1.0	7.0	3.8	0.6
	前月	27.1	27.2	3.6	3.6	17.5	3.8	5.6	6.9	7.6	0.23	0.02	18.9	19.6	19.5	11.3	46.9	13.6	3.4	1.4	20.1	6.6	1.9
安定所別	那覇	3,549	3,539	15,930	15,887	3,417	3,678	2,999	11,073	9,281	1.04	0.70	1,125	1,010	1,030	95	12	263	31.7	7.1	1,159	31.5	10.5
	沖縄	2,469	2,465	11,573	11,556	2,495	1,945	1,591	4,902	4,125	0.79	0.42	775	707	712	63	9	185	31.4	6.7	642	33.0	13.1
	名護	519	519	2,198	2,195	466	488	467	1,372	1,328	0.94	0.62	234	231	217	17	1	45	45.1	10.6	196	40.2	14.3
	宮古	290	284	1,187	1,167	227	385	343	1,025	966	1.33	0.86	146	139	138	8	4	23	50.3	12.3	136	35.3	13.3
	八重山	260	252	1,152	1,132	202	376	346	1,125	1,057	1.45	0.98	109	105	104	5	0	18	41.9	9.5	107	28.5	9.5

B月間有効求職者数及びF就職件数の(保)受給者実人員及び(保)受給者の一般就職件数については、局月計分には船員保険受給者分含む。

求人・求職の季節調整値

(新規学卒を除き、パートタイムを含む)

(平成26年5月)  
(単位:人・倍・%・P)

項目 年月	新規求職申込件数		月間有効求職者数		新規求人数		月間有効求人数		新規求人倍率		有効求人倍率	
	件	前月比 %	人	前月比 %	人	前月比 %	人	前月比 %	倍	前月差 ポイント	倍	前月差 ポイント
平成25年 5月	7,546	1.2	32,662	0.2	6,709	3.5	16,714	2.2	0.89	0.04	0.51	0.01
6月	7,509	0.5	32,461	0.6	6,503	3.1	16,757	0.3	0.87	0.02	0.52	0.01
7月	7,519	0.1	32,222	0.7	6,945	6.8	17,427	4.0	0.92	0.05	0.54	0.02
8月	7,729	2.8	32,103	0.4	6,805	2.0	17,843	2.4	0.88	0.04	0.56	0.02
9月	7,444	3.7	31,958	0.5	6,760	0.7	18,188	1.9	0.91	0.03	0.57	0.01
10月	7,232	2.8	31,302	2.1	7,113	5.2	18,338	0.8	0.98	0.07	0.59	0.02
11月	7,338	1.5	31,609	1.0	7,151	0.5	18,864	2.9	0.97	0.01	0.60	0.01
12月	7,237	1.4	31,410	0.6	7,501	4.9	19,827	5.1	1.04	0.07	0.63	0.03
平成26年 1月	7,247	0.1	31,480	0.2	7,844	4.6	19,864	0.2	1.08	0.04	0.63	0.00
2月	7,185	0.9	31,284	0.6	7,373	6.0	19,369	2.5	1.03	0.05	0.62	0.01
3月	7,064	1.7	30,831	1.4	7,555	2.5	19,316	0.3	1.07	0.04	0.63	0.01
4月	7,248	2.6	30,410	1.4	7,288	3.5	19,377	0.3	1.01	0.06	0.64	0.01
5月	<b>6,769</b>	<b>6.6</b>	<b>29,669</b>	<b>2.4</b>	<b>6,163</b>	<b>15.4</b>	<b>18,735</b>	<b>3.3</b>	<b>0.91</b>	<b>0.10</b>	<b>0.63</b>	<b>0.01</b>

(注) 季節調整法は、センサス局法 (-12-ARIMA) による。  
なお、平成25年12月以前の数値は新季節指数により改訂されている。

## パートタイム職業紹介状況

(平成26年5月)

(単位:件・人・倍・P)

項目 年月	1. 新規求職 申込件数	2. 月間有効 求職者数	3. 新規 求人数	4. 月間有効 求人数	5. 新規求人 倍率	6. 有効求人 倍率	7. 就 職 件 数	8. 就 職 率		9. 充 足 率	
								就職件数/新規求職申込 件数×100	就職件数/月間有効求職 者数×100	充足数/ 新規求人数×100	充足数/ 月間有効求人数×100
		月平均		月平均							
平成23年度計	29,004	9,368	20,963	4,256	0.72	0.45	7,905	27.3	7.0	36.7	15.1
平成24年度計	21,614	7,763	23,984	4,929	1.11	0.63	8,469	39.2	9.1	34.2	13.9
平成25年度計	20,874	7,690	28,866	6,105	1.38	0.79	8,644	41.4	9.4	29.3	11.5
平成25年 5月	1,996	8,212	2,758	6,209	1.38	0.76	749	37.5	9.1	26.3	11.7
6月	1,568	8,008	1,954	5,215	1.25	0.65	648	41.3	8.1	32.1	12.0
7月	1,722	7,958	2,230	5,607	1.30	0.70	711	41.3	8.9	30.8	12.3
8月	1,672	7,819	2,500	5,857	1.50	0.75	623	37.3	8.0	24.1	10.3
9月	1,721	7,769	2,202	6,091	1.28	0.78	680	39.5	8.8	29.7	10.7
10月	1,742	7,779	2,335	6,243	1.34	0.80	780	44.8	10.0	32.6	12.2
11月	1,647	7,643	2,230	5,869	1.35	0.77	629	38.2	8.2	27.1	10.3
12月	1,246	7,074	1,776	5,517	1.43	0.78	544	43.7	7.7	29.6	9.5
平成26年 1月	1,776	7,213	2,720	6,104	1.53	0.85	566	31.9	7.8	20.4	9.1
2月	1,588	7,186	3,000	6,894	1.89	0.96	661	41.6	9.2	22.0	9.6
3月	1,835	7,589	3,106	7,786	1.69	1.03	1,203	65.6	15.9	39.3	15.7
4月	2,449	8,170	2,368	7,087	0.97	0.87	1,000	40.8	12.2	42.0	14.0
5月	1,920	8,347	2,359	6,679	1.23	0.80	813	42.3	9.7	33.5	11.8
前年同月比(差)	3.8	1.6	14.5	7.6	0.15	0.04	8.5	4.8	0.6	7.2	0.1
前月比(差)	21.6	2.2	0.4	5.8	0.26	0.07	18.7	1.5	2.5	8.5	2.2

上記数値は、全て原数値である。

産業別・規模別新規求人状況（新規学卒を除きパートタイムを含む）

平成26年5月

項目		平成26年5月		平成25年5月		前年同月差		前年同月比	
		うち常用		うち常用		常用		常用	
産業別	A. B 農林漁業(01~04)	74	64	30	21	44	43	146.7	204.8
	C 鉱業・採石業、砂利採取業(05)	3	3	3	0	0	3	0.0	-
	D 建設業(06~08)	385	376	364	354	21	22	5.8	6.2
	E 製造業(09~32)	210	198	234	219	24	21	10.3	9.6
	09 食料品製造業	76	71	99	94	23	23	23.2	24.5
	10 飲料・たばこ・飼料製造業	20	19	23	22	3	3	13.0	13.6
	11 繊維工業	10	10	32	32	22	22	68.8	68.8
	12 木材・木製品製造業	0	0	0	0	0	0	-	-
	13 家具・装備品製造業	1	1	0	0	1	1	-	-
	14 パルプ・紙・紙加工品製造業	1	0	2	1	1	1	50.0	100.0
	15 印刷・同関連産業	14	12	17	15	3	3	17.6	20.0
	16 化学工業	20	19	27	26	7	7	25.9	26.9
	17 石油製品・石炭製品製造業	15	15	0	0	15	15	-	-
	18 プラスチック製品製造業	6	6	2	2	4	4	200.0	200.0
	19 ゴム製品製造業	0	0	0	0	0	0	-	-
	21 窯業・土石製品製造業	13	13	12	12	1	1	8.3	8.3
	22 鉄鋼業	2	2	2	2	0	0	0.0	0.0
	23 非鉄金属製造業	1	1	4	1	3	0	75.0	0.0
	24 金属製品製造業	3	3	7	7	4	4	57.1	57.1
	25 はん用機械器具製造業	2	0	2	0	0	0	0.0	-
	26 生産用機械器具製造業	11	11	0	0	11	11	-	-
	27 業務用機械器具製造業	1	1	0	0	1	1	-	-
	28 電子部品・デバイス・電子回路製造業	0	0	1	1	1	1	100.0	100.0
	29 電気機械器具製造業	3	3	0	0	3	3	-	-
	30 情報通信機械器具製造業	0	0	0	0	0	0	-	-
	31 輸送用機械器具製造業	5	5	0	0	5	5	-	-
	20, 32 その他の製造業	6	6	4	4	2	2	50.0	50.0
	F 電気・ガス・熱供給・水道業(33~36)	4	4	5	5	1	1	20.0	20.0
	G 情報通信業(37~41)	877	543	856	658	21	115	2.5	17.5
	39 情報サービス業	824	497	792	596	32	99	4.0	16.6
	H 運輸業、郵便業(42~49)	319	305	261	261	58	44	22.2	16.9
	I 卸売業、小売業(50~61)	524	452	1,192	554	668	102	56.0	18.4
	50~55 卸売業	232	217	195	191	37	26	19.0	13.6
56~61 小売業	292	235	997	363	705	128	70.7	35.3	
J 金融業、保険業(62~67)	36	15	63	49	27	34	42.9	69.4	
K 不動産業、物品賃貸業(68~70)	198	170	157	151	41	19	26.1	12.6	
L 学術研究、専門・技術サービス業(71~74)	253	227	328	273	75	46	22.9	16.8	
M 宿泊業、飲食サービス業(75~77)	846	727	767	710	79	17	10.3	2.4	
75 宿泊業	491	422	405	356	86	66	21.2	18.5	
76 飲食店	312	269	334	328	22	59	6.6	18.0	
N 生活関連サービス業、娯楽業(78~80)	347	296	231	218	116	78	50.2	35.8	
O 教育、学習支援業(81, 82)	95	90	102	93	7	3	6.9	3.2	
P 医療、福祉(83~85)	1,624	1,570	1,542	1,478	82	92	5.3	6.2	
83 医療業	655	627	586	570	69	57	11.8	10.0	
85 社会保険・社会福祉・介護事業	966	940	951	903	15	37	1.6	4.1	
Q 複合サービス事業(86, 87)	22	12	34	28	12	16	35.3	57.1	
R サービス業(他に分類されないもの)	873	534	885	602	12	68	1.4	11.3	
S, T, 公務・その他(97, 98, 99)	182	160	213	174	31	14	14.6	8.0	
合計		6,872	5,746	7,267	5,848	395	102	5.4	1.7
規模別	29人以下	4,211	3,631	3,815	3,385	396	246	10.4	7.3
	30~99人	1,382	1,222	1,452	1,252	70	30	4.8	2.4
	100~299人	797	573	825	669	28	96	3.4	14.3
	300~499人	233	183	293	237	60	54	20.5	22.8
	500~999人	197	108	269	259	72	151	26.8	58.3
1,000人以上	52	29	613	46	561	17	91.5	37.0	

(注) 平成19年11月改定の「日本標準産業分類」に基づく区分により表章したもの。

## 6. 中高年齢者の職業紹介状況(パートを除く)

(単位:人・件・%)

年月	項目	新規求職申込件数		月間有効求職者数		紹介件数		就職件数	
			うち常用		うち常用		うち常用		うち常用
25年5月		1,630	1,621	8,208	8,182	2,591	2,399	363	331
26年4月		2,049	2,044	7,545	7,524	2,486	2,304	499	471
<b>26年5月</b>		<b>1,401</b>	<b>1,393</b>	<b>7,311</b>	<b>7,282</b>	<b>2,087</b>	<b>1,936</b>	<b>376</b>	<b>349</b>
前年同月比		14.0	14.1	10.9	11.0	19.5	19.3	3.6	5.4
前月比		31.6	31.8	3.1	3.2	16.0	16.0	24.6	25.9
那覇		708	708	3,634	3,630	1,144	1,056	175	164
沖縄		481	481	2,586	2,584	674	628	125	114
名護		100	100	492	491	145	142	35	34
宮古		61	56	299	283	60	47	21	17
八重山		51	48	300	294	64	63	20	20

## 7. 障害者職業紹介状況

(単位:人・件・%)

年月	項目	新規求職 申込件数	紹介件数	就職件数	期末現在登録者数			
					計	有効求職者	就業中の者	保留中の者
<b>平成26年5月</b>		<b>210</b>	<b>431</b>	<b>126</b>	<b>12,305</b>	<b>4,100</b>	<b>6,001</b>	<b>2,204</b>
身体障害者		65	146	44	5,591	1,612	2,790	1,189
知的障害者		33	52	20	2,907	749	1,797	361
精神障害者		97	213	54	3,492	1,584	1,302	606
その他障害者		15	20	8	315	155	112	48
平成26年4月		213	467	193	12,232	4,206	5,925	2,101
平成25年5月		194	376	109	11,352	4,006	5,202	2,144
前年同月比		8.2	14.6	15.6	8.4	2.3	15.4	2.8
那覇		113	200	48	6,496	1,813	3,132	1,551
沖縄		71	186	59	3,999	1,671	2,114	214
名護		10	24	10	930	194	361	375
宮古		11	15	6	430	208	192	30
八重山		4	6	3	450	214	202	34



## 8. 雇用保険適用・給付状況

### (1) 適用状況

(単位:人・件・%)

項目 年月	適用事業所関係			被保険者関係			事務組合関係		
	適用事業所数 (3月末)	新規適用	廃止脱退	被保険者数 (3月末)	資格取得	資格喪失	組合数 (3月末)	委託事業所数 (3月末)	被保険者数 (3月末)
平成22年度計	22,006	1,627	726	332,257	82,374	70,205	72	7,053	62,360
平成23年度計	22,836	1,642	823	340,307	83,191	75,126	70	7,111	63,460
平成24年度計	23,561	1,611	904	352,622	90,824	78,960	70	7,185	66,030
平成25年度計	24,074	1,768	899	359,748	91,603	81,103	69	7,184	66,329
平成25年									
5月	23,769	171	71	354,113	12,782	7,032	69	7,154	65,397
6月	23,872	161	60	357,110	8,455	5,485	69	7,164	65,839
7月	23,959	148	60	358,557	7,678	6,582	69	7,166	65,959
8月	24,064	173	70	360,234	7,271	5,914	69	7,170	66,185
9月	23,955	133	244	360,903	6,570	5,891	69	7,159	66,351
10月	24,050	145	54	361,418	7,809	7,279	69	7,169	66,653
11月	24,163	156	44	362,383	6,636	5,312	69	7,188	66,735
12月	24,245	110	29	363,513	5,661	4,534	69	7,211	67,020
平成26年									
1月	24,309	121	58	362,983	5,528	6,227	69	7,214	66,897
2月	24,384	117	44	363,768	5,810	5,022	69	7,215	67,088
3月	24,449	126	61	363,590	6,079	6,296	69	7,234	67,132
4月	24,578	186	62	359,961	11,662	15,249	69	7,221	66,043
5月	<b>24,712</b>	<b>195</b>	<b>63</b>	<b>366,753</b>	<b>13,411</b>	<b>6,744</b>	<b>69</b>	<b>7,213</b>	<b>0</b>
那覇	13,510	106	35	223,228	8,323	4,023	39	3,970	41,050
沖縄	7,084	53	20	103,108	3,691	2,004	18	2,197	18,659
名護	1,728	16	4	20,420	693	309	6	457	2,957
宮古	1,122	7	0	9,576	320	162	3	341	2,384
八重山	1,268	13	4	10,421	384	246	3	248	1,835

### (2) 給付状況

(単位:人・件・%)

項目 年月	一 般			特例一時金		日雇保険			
	離職票 提出件数	受給資格 決定件数	初回 受給者	受給者実人員 (所定内) (月平均)	総支給額 (千円)	受給 者数	支給金額 (千円)	受給者 実人員 (月平均)	支給金額 (千円)
平成22年度計	24,811	24,634	20,349	7,011	9,125,683	266	56,758	1	158
平成23年度計	26,313	26,233	21,667	7,447	9,577,532	202	43,630	1	300
平成24年度計	24,689	24,395	20,175	6,981	8,997,960	127	27,824	1	361
平成25年度計	22,923	23,474	19,029	6,407	8,253,529	110	24,216	3	1,032
平成25年									
5月	2,317	3,260	3,291	7,320	771,704	8	1,922	3	15
6月	1,724	1,716	1,540	7,166	739,858	3	748	1	30
7月	1,991	1,984	1,618	7,404	851,493	5	1,179	1	15
8月	1,736	1,843	1,622	7,189	741,589	4	925	1	0
9月	1,768	1,696	1,298	6,445	678,005	6	1,358	0	233
10月	2,072	2,171	1,634	6,523	758,994	16	3,782	5	0
11月	1,570	1,666	1,515	6,171	626,320	12	2,585	0	23
12月	1,341	1,333	1,503	6,197	671,147	26	4,586	1	0
平成26年									
1月	1,974	1,871	1,173	5,730	671,147	14	4,586	6	23
2月	1,472	1,476	1,451	5,734	577,773	11	2,505	2	91
3月	1,490	1,479	1,130	5,486	588,754	1	212	2	115
4月	3,744	2,760	1,165	5,206	571,280	6	1,584	7	231
5月	<b>2,041</b>	<b>2,908</b>	<b>2,875</b>	<b>6,502</b>	<b>640,318</b>	<b>7</b>	<b>1,744</b>	<b>5</b>	<b>271</b>
那覇	1,047	1,588	1,434	3,257	325,089	1	285	4	135
沖縄	735	915	1,066	2,377	234,248	3	745	1	68
名護	131	187	215	449	41,726	3	714	1	68
宮古	38	122	83	220	19,193	0	0	0	0
八重山	90	94	76	196	19,648	0	0	0	0
沖縄総合事務局 (船員)	0	1	0	2	330	0	0	0	0
宮古運輸	0	1	1	1	84	0	0	0	0
八重山運輸	0	0	0	0	0	0	0	0	0

(注)金額は千円未満は四捨五入してあるため必ずしも当月計と一致しない。

職業別常用新規求人・新規求職のバランスシートと充足・就職状況（平成26年5月分）

【職業別・常用（フルタイム及びパート）】

【沖縄労働局】

（単位：人、件、倍、％）

職業	新規 求人 数 ①	新規求職 申込件数 ②	新規 求人倍率 ①/②	充足数 ③	充足率 ③/①	就職件数 ④	就職率 ④/②
職業計	5,746	7,059	0.81	2,071	36.0	2,192	31.1
A 管理的職業	9	11	0.82	4	44.4	4	36.4
B 専門的・技術的職業	1,351	1,031	1.31	465	34.4	471	45.7
07 開発技術者	5	7	0.71	2	40.0	2	28.6
08 製造技術者	32	46	0.70	10	31.3	10	21.7
09 建築・土木・測量技術者	170	82	2.07	42	24.7	41	50.0
10 情報処理・通信技術者	201	111	1.81	35	17.4	41	36.9
11 その他の技術者	4	9	0.44	5	125.0	5	55.6
12 医師、歯科医師、獣医師、薬剤師	28	11	2.55	2	7.1	3	27.3
13 保健師、助産師、看護師	309	177	1.75	85	27.5	85	48.0
14 医療技術者	94	37	2.54	27	28.7	25	67.6
15 その他の保健医療の職業	38	41	0.93	13	34.2	16	39.0
16 社会福祉の専門的職業	264	240	1.10	146	55.3	141	58.8
22 美術家、デザイナー、写真家、映像撮影者	95	93	1.02	15	15.8	14	15.1
05.06.17～21.23.24その他の専門的職業	111	177	0.63	83	74.8	88	49.7
C 事務的職業	1,110	2,172	0.51	507	45.7	522	24.0
25 一般事務的職業	803	1,937	0.41	420	52.3	431	22.3
26 会計事務的職業	97	88	1.10	48	49.5	49	55.7
27 生産関連事務的職業	16	8	2.00	3	18.8	3	37.5
28 営業・販売関連事務的職業	102	93	1.10	20	19.6	22	23.7
29 外勤事務的職業	1	2	0.50	0	—	0	—
30 運輸、通信事務的職業	12	3	4.00	1	8.3	1	33.3
31 事務用機械操作の職業	79	41	1.93	15	19.0	16	39.0
D 販売の職業	359	695	0.52	105	29.2	125	18.0
32 商品販売の職業	199	445	0.45	48	24.1	62	13.9
33 販売類似の職業	15	8	1.88	5	33.3	5	62.5
34 営業の職業	145	242	0.60	52	35.9	58	24.0
E サービスの職業	1,604	1,208	1.33	527	32.9	538	44.5
35 家庭生活支援サービスの職業	2	6	0.33	2	100.0	2	33.3
36 介護サービスの職業	475	364	1.30	192	40.4	190	52.2
37 保健医療サービスの職業	106	71	1.49	45	42.5	46	64.8
38 生活衛生サービスの職業	141	168	0.84	35	24.8	40	23.8
39 飲食物調理の職業	355	292	1.22	118	33.2	119	40.8
40 接客・給仕の職業	399	205	1.95	98	24.6	101	49.3
41 住居施設・ビル等の管理の職業	20	14	1.43	6	30.0	10	71.4
42 その他のサービスの職業	106	88	1.20	31	29.2	30	34.1
F 保安の職業	46	45	1.02	12	26.1	13	28.9
G 農林漁業の職業	94	70	1.34	64	68.1	63	90.0
H 生産工程の職業	217	370	0.59	109	50.2	168	45.4
49 生産設備制御・監視の職業 （金属材料製造、金属加工、金属溶接・溶断）	0	1	—	0	—	0	—
50 生産設備制御・監視の職業 （金属材料製造、金属加工、金属溶接・溶断を除く）	4	2	2.00	1	25.0	1	50.0
51 生産設備制御・監視の職業（機械組立）	0	1	—	0	—	0	—
52 金属材料製造、金属加工、金属溶接・溶断の職業	21	26	0.81	6	28.6	7	26.9
54 製品製造・加工処理の職業 （金属材料製造、金属加工、金属溶接・溶断を除く）	124	147	0.84	84	67.7	84	57.1
57 機械組立の職業	1	117	0.01	3	300.0	53	45.3
60 機械整備・修理の職業	34	52	0.65	7	20.6	13	25.0
61 製品検査の職業 （金属材料製造、金属加工、金属溶接・溶断）	0	1	—	0	—	0	—
62 製品検査の職業 （金属材料製造、金属加工、金属溶接・溶断を除く）	1	2	0.50	0	—	3	150.0
63 機械検査の職業	0	2	—	0	—	0	—
64 生産関連・生産類似の職業	32	19	1.68	8	25.0	7	36.8
I 輸送・機械運転の職業	240	176	1.36	49	20.4	54	30.7
65 鉄道運転の職業	0	0	—	0	—	0	—
66 自動車運転の職業	223	110	2.03	37	16.6	40	36.4
67 船舶・航空機運転の職業	0	1	—	0	—	0	—
68 その他の輸送の職業	2	9	0.22	2	100.0	2	22.2
69 定置・建設機械運転の職業	15	56	0.27	10	66.7	12	21.4
J 建設・探掘の職業	208	201	1.03	50	24.0	51	25.4
70 建設躯体工事の職業	40	11	3.64	4	10.0	4	36.4
71 建設の職業（建設躯体工事の職業を除く）	45	50	0.90	17	37.8	17	34.0
72 電気工事の職業	59	62	0.95	13	22.0	13	21.0
73 土木の職業	63	77	0.82	16	25.4	17	22.1
74 探掘の職業	1	1	1.00	0	—	0	—
K 運搬・清掃・包装等の職業	508	482	1.05	179	35.2	183	38.0
75 運搬の職業	132	155	0.85	67	50.8	68	43.9
76 清掃の職業	265	134	1.98	54	20.4	55	41.0
77 包装の職業	6	8	0.75	8	133.3	8	100.0
78 その他の運搬・清掃・包装等の職業	105	185	0.57	50	47.6	52	28.1
I T関連職業合計	396	254	1.56	74	18.7	80	31.5
福祉関連職業合計	967	699	1.38	392	40.5	384	54.9
（うち介護関係）	617	475	1.30	267	43.3	261	54.9
分類不能の職業	0	598	—	0	—	0	—

※掲載値は、すべて原数値であり、新規学卒を含んでいません。  
 ※常用とは、雇用契約において雇用期間の定めがないか又は4か月以上の雇用期間が定められているものをいいます。

職業別常用新規求人・新規求職のバランスシートと充足・就職状況(平成26年5月分)

【職業別・常用フルタイムのみ】

【沖縄労働局】

(単位:人、件、倍、%、千円)

職業	新規 求人 数 ①	新規求職 申込件数 ②	新規 求人倍率 ①/②	充足数 ③	充足率 ③/①	就職件数 ④	就職率 ④/②	求職希望 賃金 (月給)	求人平均 賃金 (月給)
職業計	3,848	5,145	0.75	1,353	35.2	1,463	28.4	162	172
A 管理的職業	9	10	0.90	4	44.4	4	40.0	213	287
B 専門的・技術的職業	1,119	796	1.41	330	29.5	339	42.6	189	207
07 開発技術者	5	7	0.71	2	40.0	2	28.6	209	225
08 製造技術者	17	41	0.41	10	58.8	10	24.4	233	202
09 建築・土木・測量技術者	168	80	2.10	42	25.0	41	51.3	251	244
10 情報処理・通信技術者	199	107	1.86	34	17.1	40	37.4	195	235
11 その他の技術者	2	9	0.22	3	150.0	3	33.3	172	165
12 医師、歯科医師、獣医師、薬剤師	18	9	2.00	2	11.1	2	22.2	341	401
13 保健師、助産師、看護師	246	110	2.24	67	27.2	67	60.9	209	209
14 医療技術者	74	28	2.64	19	25.7	17	60.7	187	205
15 その他の保健医療の職業	34	35	0.97	12	35.3	15	42.9	158	178
16 社会福祉の専門的職業	211	166	1.27	95	45.0	93	56.0	148	161
22 美術家、デザイナー、写真家、映像撮影者	80	80	1.00	13	16.3	12	15.0	156	168
05.06.17~21.23.24その他の専門的職業	65	124	0.52	31	47.7	37	29.8	183	194
C 事務的職業	697	1,631	0.43	307	44.0	318	19.5	144	152
25 一般事務の職業	464	1,439	0.32	251	54.1	259	18.0	142	149
26 会計事務の職業	77	72	1.07	34	44.2	35	48.6	152	160
27 生産関連事務の職業	11	6	1.83	2	18.2	2	33.3	168	145
28 営業・販売関連事務の職業	90	83	1.08	13	14.4	15	18.1	173	162
29 外勤事務の職業	0	2	—	0	—	0	—	150	0
30 運輸、通信事務の職業	12	3	4.00	1	8.3	1	33.3	167	165
31 事務用機械操作の職業	43	26	1.65	6	14.0	6	23.1	144	136
D 販売の職業	263	517	0.51	81	30.8	97	18.8	169	169
32 商品販売の職業	107	271	0.39	25	23.4	36	13.3	144	151
33 販売類似の職業	14	8	1.75	5	35.7	5	62.5	211	177
34 営業の職業	142	238	0.60	51	35.9	56	23.5	195	184
E サービスの職業	956	796	1.20	345	36.1	351	44.1	149	150
35 家庭生活支援サービスの職業	0	1	—	1	—	1	100.0	110	0
36 介護サービスの職業	314	263	1.19	152	48.4	151	57.4	155	144
37 保健医療サービスの職業	73	51	1.43	36	49.3	37	72.5	131	134
38 生活衛生サービスの職業	102	122	0.84	16	15.7	22	18.0	137	149
39 飲食物調理の職業	163	176	0.93	64	39.3	64	36.4	152	153
40 接客・給仕の職業	199	120	1.66	50	25.1	52	43.3	150	160
41 住居施設・ビル等の管理の職業	17	11	1.55	5	29.4	5	45.5	167	162
42 その他のサービスの職業	88	52	1.69	21	23.9	19	36.5	151	157
F 保安の職業	25	33	0.76	10	40.0	11	33.3	142	122
G 農林漁業の職業	32	57	0.56	29	90.6	29	50.9	151	154
H 生産工程の職業	139	316	0.44	80	57.6	138	43.7	185	163
49 生産設備制御・監視の職業 (金属材料製造、金属加工、金属溶接・溶断)	0	1	—	0	—	0	—	200	0
50 生産設備制御・監視の職業 (金属材料製造、金属加工、金属溶接・溶断を除く)	3	2	1.50	1	33.3	1	50.0	140	194
51 生産設備制御・監視の職業(機械組立)	0	1	—	0	—	0	—	200	0
52 金属材料製造、金属加工、金属溶接・溶断の職業	21	25	0.84	6	28.6	7	28.0	164	164
54 製品製造・加工処理の職業 (金属材料製造、金属加工、金属溶接・溶断を除く)	52	98	0.53	57	109.6	56	57.1	155	147
57 機械組立の職業	0	116	—	3	—	53	45.7	217	0
60 機械整備・修理の職業	33	52	0.63	6	18.2	12	23.1	176	169
61 製品検査の職業 (金属材料製造、金属加工、金属溶接・溶断)	0	1	—	0	—	0	—	180	0
62 製品検査の職業 (金属材料製造、金属加工、金属溶接・溶断を除く)	1	2	0.50	0	—	3	150.0	175	300
63 機械検査の職業	0	2	—	0	—	0	—	225	0
64 生産関連・生産類似の職業	29	16	1.81	7	24.1	6	37.5	186	172
I 輸送・機械運転の職業	232	159	1.46	44	19.0	49	30.8	176	145
65 鉄道運転の職業	0	0	—	0	—	0	—	0	0
66 自動車運転の職業	215	97	2.22	33	15.3	36	37.1	170	135
67 船舶・航空機運転の職業	0	1	—	0	—	0	—	300	0
68 その他の輸送の職業	2	7	0.29	2	100.0	2	28.6	211	154
69 定置・建設機械運転の職業	15	54	0.28	9	60.0	11	20.4	181	180
J 建設・採掘の職業	207	197	1.05	50	24.2	51	25.9	201	193
70 建設躯体工事の職業	40	11	3.64	4	10.0	4	36.4	199	213
71 建設の職業(建設躯体工事の職業を除く)	45	48	0.94	17	37.8	17	35.4	200	183
72 電気工事の職業	58	62	0.94	13	22.4	13	21.0	226	190
73 土木の職業	63	75	0.84	16	25.4	17	22.7	182	209
74 採掘の職業	1	1	1.00	0	—	0	—	100	180
K 運搬・清掃・包装等の職業	169	269	0.63	73	43.2	76	28.3	150	143
75 運搬の職業	98	129	0.76	47	48.0	48	37.2	162	143
76 清掃の職業	48	50	0.96	14	29.2	14	28.0	122	147
77 包装の職業	4	4	1.00	4	100.0	4	100.0	125	140
78 その他の運搬・清掃・包装等の職業	19	86	0.22	8	42.1	10	11.6	146	132
I T 関連職業合計	341	222	1.54	64	18.8	69	31.1	188	206
福祉関連職業合計	714	493	1.45	293	41.0	289	58.6	168	174
(うち介護関係)	432	349	1.24	211	48.8	208	59.6	154	151
分類不能の職業	0	364	—	0	—	0	—	162	0

※掲載値は、すべて原数値であり、新規学卒を含んでいません。

※常用とは、雇用契約において雇用期間の定めがないか又は4か月以上の雇用期間が定められているものをいいます。

職業別常用新規求人・新規求職のバランスシートと充足・就職状況(平成26年5月分)

【職業別・常用パートのみ】

【沖縄労働局】

(単位:人、件、倍、%、十円)

職業	新規 求人 数 ①	新規求職 申込件数 ②	新規 求人倍率 ①/②	充足数 ③	充足率 ③/①	就職件数 ④	就職率 ④/②	求職希望 賃金 (時給)	求人平均 賃金 (時給)
職業計	1,898	1,914	0.99	718	37.8	729	38.1	77	84
A 管理的職業	0	1	—	0	—	0	—	85	0
B 専門的・技術的職業	232	235	0.99	135	58.2	132	56.2	103	118
07 開発技術者	0	0	—	0	—	0	—	0	0
08 製造技術者	15	5	3.00	0	—	0	—	75	99
09 建築・土木・測量技術者	2	2	1.00	0	—	0	—	90	108
10 情報処理・通信技術者	2	4	0.50	1	50.0	1	25.0	79	83
11 その他の技術者	2	0	—	2	100.0	2	—	0	87
12 医師、歯科医師、獣医師、薬剤師	10	2	5.00	0	—	1	50.0	200	265
13 保健師、助産師、看護師	63	67	0.94	18	28.6	18	26.9	117	126
14 医療技術者	20	9	2.22	8	40.0	8	88.9	111	107
15 その他の保健医療の職業	4	6	0.67	1	25.0	1	16.7	79	94
16 社会福祉の専門的職業	53	74	0.72	51	96.2	48	64.9	84	88
22 美術家、デザイナー、写真家、映像撮影者	15	13	1.15	2	13.3	2	15.4	75	87
05.06.17~21.23.24その他の専門的職業	46	53	0.87	52	113.0	51	96.2	118	117
C 事務的職業	413	541	0.76	200	48.4	204	37.7	75	83
25 一般事務の職業	339	498	0.68	169	49.9	172	34.5	75	83
26 会計事務の職業	20	16	1.25	14	70.0	14	87.5	79	79
27 生産関連事務の職業	5	2	2.50	1	20.0	1	50.0	75	73
28 営業・販売関連事務の職業	12	10	1.20	7	58.3	7	70.0	72	80
29 外勤事務の職業	1	0	—	0	—	0	—	0	146
30 運輸・通信事務の職業	0	0	—	0	—	0	—	0	0
31 事務用機械操作の職業	36	15	2.40	9	25.0	10	66.7	74	78
D 販売の職業	96	178	0.54	24	25.0	28	15.7	72	73
32 商品販売の職業	92	174	0.53	23	25.0	26	14.9	71	73
33 販売類似の職業	1	0	—	0	—	0	—	0	75
34 営業の職業	3	4	0.75	1	33.3	2	50.0	86	77
E サービスの職業	648	412	1.57	182	28.1	187	45.4	73	78
35 家庭生活支援サービスの職業	2	5	0.40	1	50.0	1	20.0	78	86
36 介護サービスの職業	161	101	1.59	40	24.8	39	38.6	76	86
37 保健医療サービスの職業	33	20	1.65	9	27.3	9	45.0	72	79
38 生活衛生サービスの職業	39	46	0.85	19	48.7	18	39.1	74	79
39 飲食物調理の職業	192	116	1.66	54	28.1	55	47.4	70	73
40 接客・給仕の職業	200	85	2.35	48	24.0	49	57.6	70	76
41 住居施設・ビル等の管理の職業	3	3	1.00	1	33.3	5	166.7	77	75
42 その他のサービスの職業	18	36	0.50	10	55.6	11	30.6	79	75
F 保安の職業	21	12	1.75	2	9.5	2	16.7	72	74
G 農林漁業の職業	62	13	4.77	35	56.5	34	261.5	70	76
H 生産工程の職業	78	54	1.44	29	37.2	30	55.6	70	71
49 生産設備制御・監視の職業 (金属材料製造、金属加工、金属溶接・溶断)	0	0	—	0	—	0	—	0	0
50 生産設備制御・監視の職業 (金属材料製造、金属加工、金属溶接・溶断を除く)	1	0	—	0	—	0	—	0	70
51 生産設備制御・監視の職業(機械組立)	0	0	—	0	—	0	—	0	0
52 金属材料製造、金属加工、金属溶接・溶断の職業	0	1	—	0	—	0	—	66	0
54 製品製造・加工処理の職業 (金属材料製造、金属加工、金属溶接・溶断を除く)	72	49	1.47	27	37.5	28	57.1	70	71
57 機械組立の職業	1	1	1.00	0	—	0	—	66	68
60 機械整備・修理の職業	1	0	—	1	100.0	1	—	0	70
61 製品検査の職業 (金属材料製造、金属加工、金属溶接・溶断)	0	0	—	0	—	0	—	0	0
62 製品検査の職業 (金属材料製造、金属加工、金属溶接・溶断を除く)	0	0	—	0	—	0	—	0	0
63 機械検査の職業	0	0	—	0	—	0	—	0	0
64 生産関連・生産類似の職業	3	3	1.00	1	33.3	1	33.3	70	75
I 輸送・機械運転の職業	8	17	0.47	5	62.5	5	29.4	80	72
65 鉄道運転の職業	0	0	—	0	—	0	—	0	0
66 自動車運転の職業	8	13	0.62	4	50.0	4	30.8	81	72
67 船舶・航空機運転の職業	0	0	—	0	—	0	—	0	0
68 その他の輸送の職業	0	2	—	0	—	0	—	80	0
69 定置・建設機械運転の職業	0	2	—	1	—	1	50.0	70	0
J 建設・採掘の職業	1	4	0.25	0	—	0	—	85	78
70 建設躯体工事の職業	0	0	—	0	—	0	—	0	0
71 建設の職業(建設躯体工事の職業を除く)	0	2	—	0	—	0	—	80	0
72 電気工事の職業	1	0	—	0	—	0	—	0	78
73 土木の職業	0	2	—	0	—	0	—	90	0
74 採掘の職業	0	0	—	0	—	0	—	0	0
K 運搬・清掃・包装等の職業	339	213	1.59	106	31.3	107	50.2	72	71
75 運搬の職業	34	26	1.31	20	58.8	20	76.9	77	71
76 清掃の職業	217	84	2.58	40	18.4	41	48.8	70	71
77 包装の職業	2	4	0.50	4	200.0	4	100.0	71	70
78 その他の運搬・清掃・包装等の職業	86	99	0.87	42	48.8	42	42.4	72	71
I T関連職業合計	55	32	1.72	10	18.2	11	34.4	76	89
福祉関連職業合計	253	206	1.23	99	39.1	95	46.1	93	101
(うち介護関係)	185	126	1.47	56	30.3	53	42.1	78	89
分類不能の職業	0	234	—	0	—	0	—	77	0

※掲載値は、すべて原数値であり、新規学卒を含んでいません。

※常用とは、雇用契約において雇用期間の定めがないか又は4か月以上の雇用期間が定められているものをいいます。