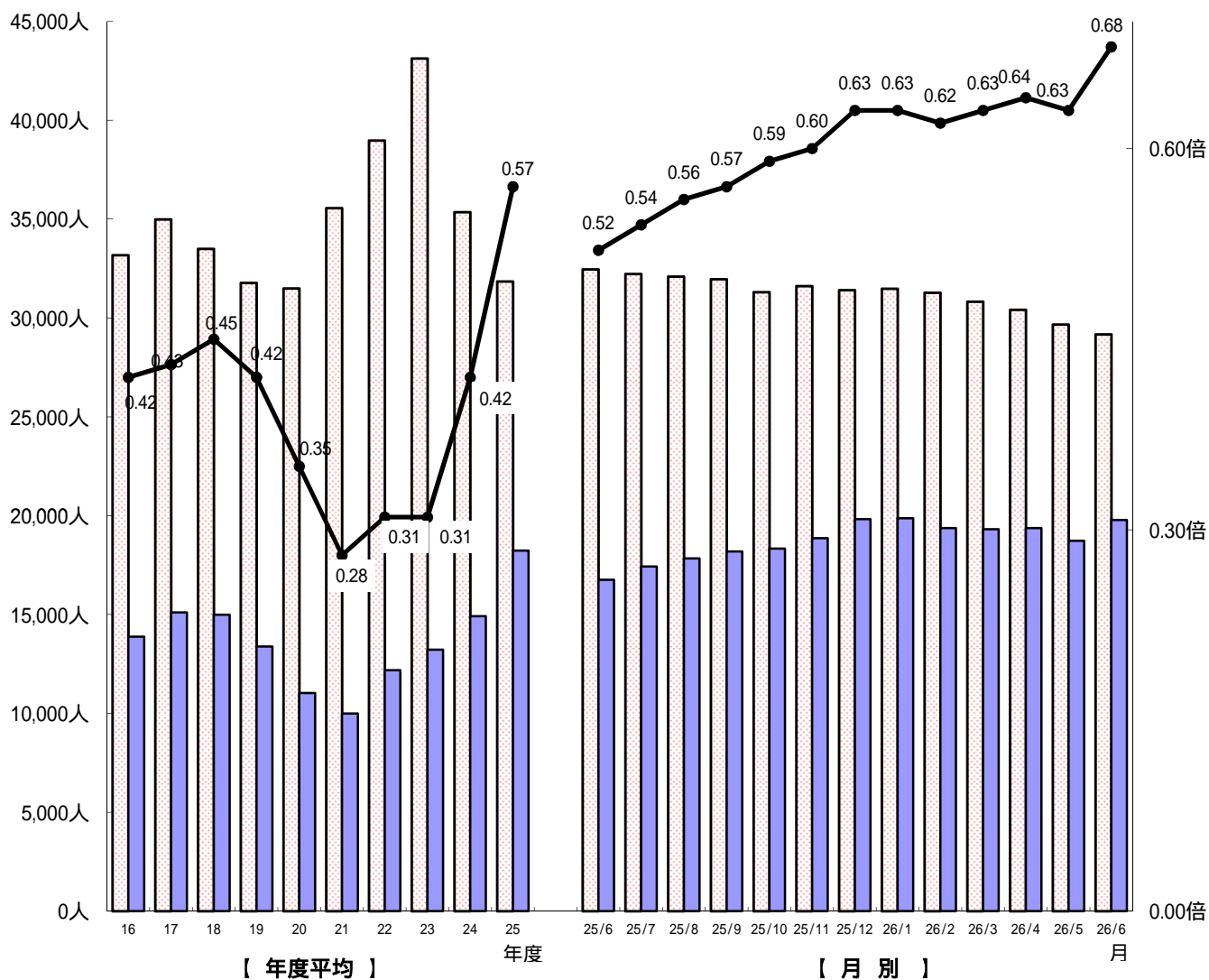


職業安定業務月報 (平成26年6月)

おきなわ

有効求職者数 有効求人数 有効求人倍率



月別の数値は季節調整値(平成25年12月以前の数値は新季節指数により改訂)
 年度平均は原数値

沖縄労働局職業安定部

1.労働市場の動き(平成26年6月)

有効求人倍率(季調値)0.68倍

平成26年6月の有効求人倍率は0.68倍で、前月より0.05ポイント上昇

1. 概要

- * 有効求人倍率(季調値)は0.68倍で前月より0.05ポイント上昇となった。
- * 新規求人数は7,595人で前年同月比24.5%(1,496人)増と、2か月ぶりの増加となった。
- * 月間有効求人数は19,224人で前年同月比18.1%(2,945人)増と、53か月連続の増加となった。
- * 新規求職申込件数は6,369人で前年同月比6.4%(438件)減と、33か月連続の減少となった。
- * 月間有効求職者数は30,541人で前年同月比9.7%(3,263人)減と、31か月連続の減少となった。
- * 県内就職は1,998人で前年同月比 7.0%(131件)増と、4か月連続の増加となった。
 県外就職は 168人で前年同月比22.9%(50件)減と、4か月連続の減少となった。

(1) 求人状況

県内新規求人数は7,595人で、前年同月比24.5%(1,496人)増と、2か月ぶりの増加となった。うち常用は6,363人で24.4%(1,247人)増となった。

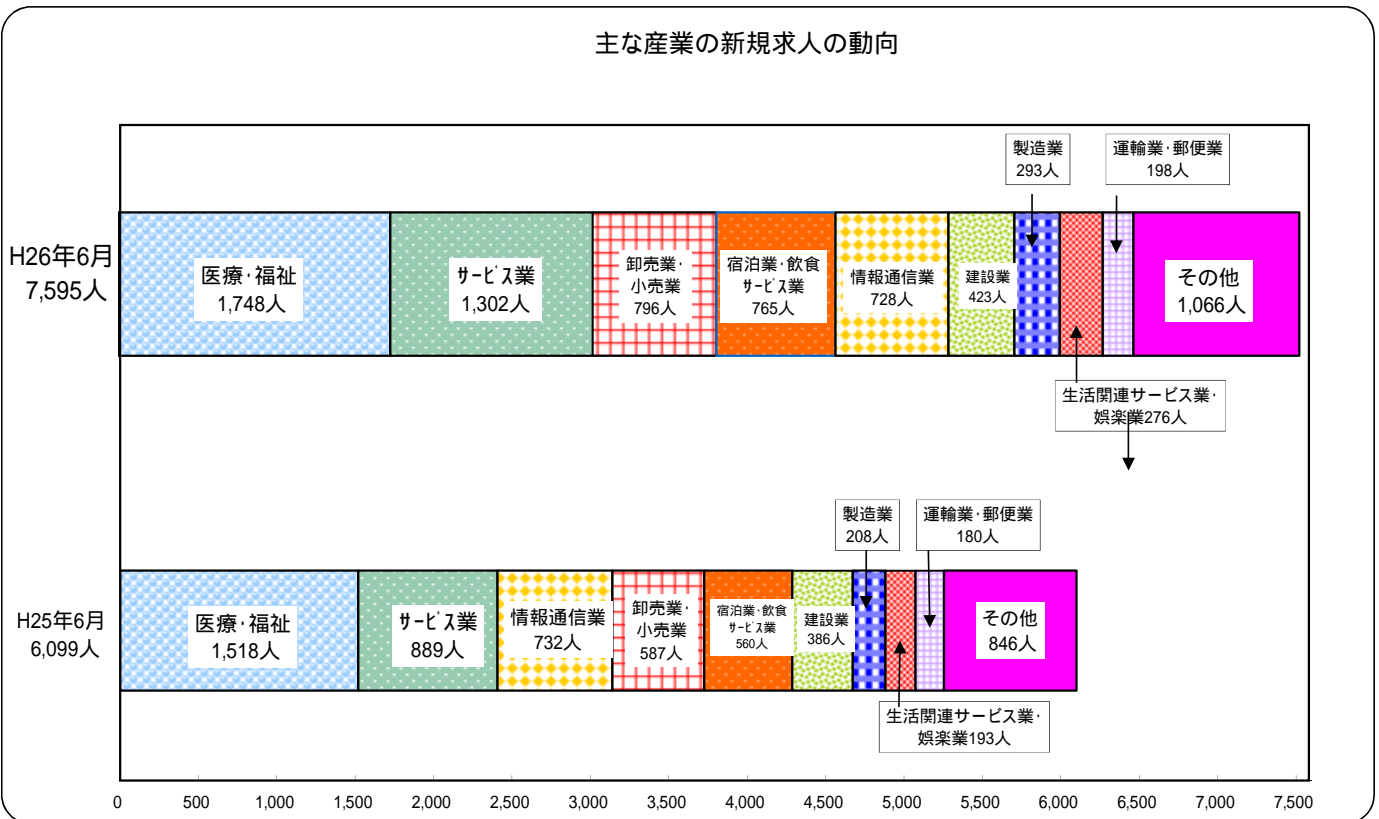
これを主要産業別に前年同月比でみると、サービス業1,302人で46.5%(413人)増、生活関連サービス業・娯楽業276人で43.0%(83人)増、製造業293人で40.9(85人)増、宿泊業・飲食サービス業765人で36.6%(205人)増、卸売業・小売業796人で35.6%(209人)増、医療・福祉1,748人で15.2%(230人)増、運輸業・郵便業198人で10.0%(18人)増、建設業423人で9.6%(37人)増加となったが、情報通信業728人で0.5(4人)減少となった。

月間有効求人数は19,224人で、前年同月比18.1%(2,945人)増と、53か月連続の増加となった。そのうち常用は16,416人で17.8%(2,476人)増となった。

パートタイム求人について前年同月比でみると、新規求人数は2,501人で28.0%(547人)増、有効求人数は6,420人で、23.1%(1,205人)増となった。

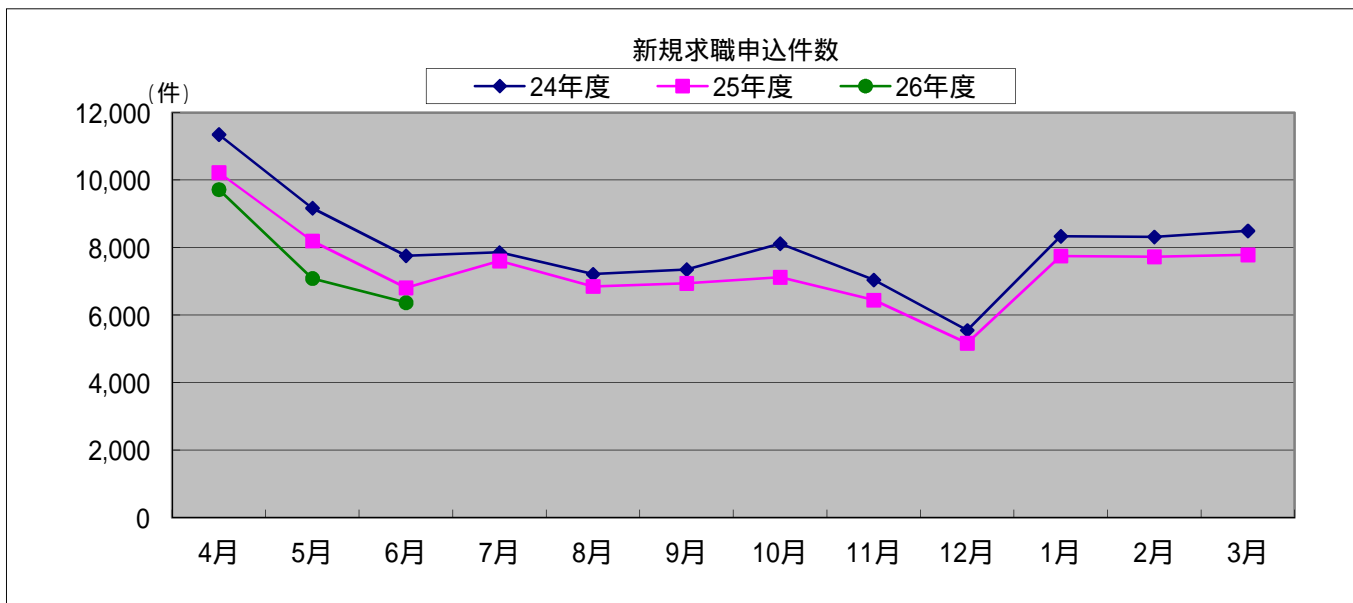
新規求人数における充足率は26.8%で前年同月差4.2ポイント低下、月間有効求人数における充足率は10.6%で前年同月差

主な産業の新規求人の動向



(2) 求職状況

新規求職申込件数は6,369件で、前年同月比6.4% (438件) 減と、33か月連続の減少となった。
 そのうち常用は6,354件で6.3% (425件) 減となり、臨時・季節は15件で46.4% (13件) 減となった。
 月間有効求職者数は30,541人で、前年同月比9.7% (3,263人) 減と、31か月連続の減少となった。
 そのうち、常用は30,455人で9.6% (3,239人) 減、臨時・季節は86人で21.8% (24人) 減となった。
 雇用保険受給者実人員は6,726人で、前年同月比11.6% (880人) 減と、23か月連続の減少となった。



	4月	5月	6月	7月	8月	9月	10月	11月	12月	1月	2月	3月
24年度	11,350	9,170	7,760	7,857	7,212	7,349	8,117	7,042	5,551	8,335	8,318	8,496
25年度	10,224	8,196	6,807	7,606	6,851	6,942	7,121	6,445	5,170	7,752	7,728	7,784
26年度	9,720	7,087	6,369									

新規学卒を除き、パートを含む。(原数値)

(単位:人・%)

	新規常用 求職者数 (合計)	前年同月比	就業・不就業の状態別									
			在職者		離職者		うち事業主都合		うち自己都合		無業者	
			人数	率	人数	率	人数	率	人数	率	人数	率
24年度計	96,108	23.7	18,445	19.3	64,713	17.8	22,770	16.7	38,784	18.6	12,950	46.9
25年度計	86,245	10.3	18,350	0.5	57,991	10.4	19,878	12.7	35,375	8.8	9,904	23.5
H25年 6月	6,779	12.4	1,256	5.1	4,695	11.7	1,586	13.3	2,914	9.7	828	24.5
7月	7,579	3.2	1,464	14.5	5,118	6.0	1,666	14.2	3,211	1.4	997	9.7
8月	6,828	5.0	1,320	0.7	4,640	3.6	1,515	0.4	2,950	2.6	868	17.3
9月	6,905	5.6	1,273	2.5	4,778	5.1	1,594	0.9	2,981	6.6	854	18.1
10月	7,095	11.9	1,255	6.0	5,076	10.0	1,751	9.6	3,134	8.3	764	28.8
11月	6,409	8.0	1,247	2.7	4,378	8.7	1,412	13.1	2,757	6.1	784	18.3
12月	5,129	7.2	1,039	7.1	3,476	4.6	1,267	3.7	2,059	8.2	614	19.7
H26年 1月	7,726	6.8	1,822	4.9	5,150	4.5	1,706	5.5	3,180	4.0	754	23.3
2月	7,708	7.0	2,680	2.2	4,263	9.8	1,342	10.2	2,709	9.6	765	18.2
3月	7,761	8.2	2,241	0.8	4,542	10.0	1,440	9.5	2,888	10.4	978	15.0
4月	9,692	4.8	1,364	3.7	7,275	3.1	3,125	4.3	3,770	1.7	1,053	15.9
5月	7,059	13.5	1,306	8.5	4,961	14.0	1,678	17.9	3,031	12.0	792	17.9
6月	6,354	6.3	1,339	6.6	4,334	7.7	1,382	12.9	2,705	7.2	681	17.8

パート含む。

(3) 就職状況

就職件数は2,166件で、前年同月比3.9% (81件) 増と、2か月連続の増加となった。
 県内就職は1,998件 構成比92.2% で、前年同月比 7.0% (131件) 増と、4か月連続の増加となった。
 県外就職は 168件 構成比 7.8% で、前年同月比22.9% (50件) 減と、4か月連続の減少となった。
 新規求職申込件数における就職率は34.0%で、前年同月差3.4ポイント上昇、

一般職業紹介状況 (新規学卒を除き パートタイムを含む)

(平成26年6月)
(単位:件・人・倍・%・P)

項目	A 新規求職申込件数		B 月間有効求職者数			C 新規求人数		D 月間有効求人数		E 求人倍率		F 就職件数						就職率		充足数	充足率		
	常用	非常用	常用	非常用	(保実) 受給者員	常用	非常用	常用	非常用	新規 C-A	有効 D-B	常用	県内	県外	臨時・季節	(保) 一般就職受給者数	F-A	F-B	充足数		C	D	
																	×100	×100			×100	×100	
年月			月平均	月平均	月平均			月平均	月平均														
平成23年度計	126,393	125,986	43,124	43,011	8,222	63,905	53,765	13,222	11,266	0.51	0.31	25,476	22,359	22,427	3,049	775	5,754	20.2	4.9	22,871	35.8	14.4	
平成24年度計	96,557	96,108	35,360	35,244	7,722	71,000	59,200	14,923	12,630	0.74	0.42	25,969	23,065	23,327	2,642	473	5,825	26.9	6.1	23,888	33.6	13.3	
平成25年度計	88,626	88,255	31,855	31,754	6,998	84,676	71,399	18,237	15,583	0.96	0.57	26,212	23,759	23,499	2,713	350	5,905	29.6	6.9	24,067	28.4	11.0	
25年度月平均	7,386	7,355	*	*	*	7,056	5,950	*	*	*	*	2,184	1,980	1,958	226	29	492	*	*	2,006	*	*	
25年 6月	6,807	6,779	33,804	33,694	7,606	6,099	5,116	16,279	13,940	0.90	0.48	2,085	1,902	1,867	218	27	484	30.6	6.2	1,892	31.0	11.6	
7月	7,606	7,579	33,330	33,228	7,851	6,922	5,799	17,265	14,756	0.91	0.52	2,184	1,933	1,968	216	23	526	28.7	6.6	1,995	28.8	11.6	
8月	6,851	6,828	32,291	32,204	7,632	7,167	6,160	17,860	15,309	1.05	0.55	2,001	1,841	1,829	172	23	511	29.2	6.2	1,848	25.8	10.3	
9月	6,942	6,905	31,615	31,515	7,149	6,385	5,438	17,934	15,422	0.92	0.57	2,076	1,906	1,839	237	24	513	29.9	6.6	1,878	29.4	10.5	
10月	7,121	7,095	31,021	30,925	7,213	6,934	5,947	18,242	15,721	0.97	0.59	2,256	2,042	2,025	231	14	550	31.7	7.3	2,059	29.7	11.3	
11月	6,445	6,409	30,121	30,022	6,853	6,917	5,794	17,730	15,223	1.07	0.59	1,905	1,739	1,698	207	45	465	29.6	6.3	1,742	25.2	9.8	
12月	5,170	5,129	28,122	28,002	6,904	5,575	4,607	17,140	14,632	1.08	0.61	1,735	1,556	1,509	226	22	452	33.6	6.2	1,548	27.8	9.0	
26年 1月	7,752	7,726	28,892	28,791	6,442	7,968	6,466	18,360	15,402	1.03	0.64	1,618	1,475	1,481	137	15	389	20.9	5.6	1,526	19.2	8.3	
2月	7,728	7,708	30,145	30,061	6,400	8,658	7,552	20,628	17,501	1.12	0.68	1,991	1,791	1,730	261	24	438	25.8	6.6	1,811	20.9	8.8	
3月	7,784	7,761	31,830	31,748	6,164	8,394	7,336	22,488	19,499	1.08	0.71	3,077	2,824	2,804	273	29	584	39.5	9.7	2,934	35.0	13.0	
4月	9,720	9,692	33,238	33,143	5,798	7,146	6,086	20,950	18,141	0.74	0.63	2,946	2,727	2,734	212	49	470	30.3	8.9	2,802	39.2	13.4	
5月	7,087	7,059	32,040	31,937	6,810	6,872	5,746	19,497	16,757	0.97	0.61	2,389	2,192	2,201	188	26	534	33.7	7.5	2,240	32.6	11.5	
6月	6,369	6,354	30,541	30,455	6,726	7,595	6,363	19,224	16,416	1.19	0.63	2,166	1,957	1,998	168	44	519	34.0	7.1	2,036	26.8	10.6	
増減比	前年同月	6.4	6.3	9.7	9.6	11.6	24.5	24.4	18.1	17.8	0.29	0.15	3.9	2.9	7.0	22.9	63.0	7.2	3.4	0.9	7.6	4.2	1.0
	前月	10.1	10.0	4.7	4.6	1.2	10.5	10.7	1.4	2.0	0.22	0.02	9.3	10.7	9.2	10.6	69.2	2.8	0.3	0.4	9.1	5.8	0.9
安定所別	那覇	3,256	3,249	15,159	15,117	3,398	4,299	3,447	10,796	8,947	1.32	0.71	998	867	895	103	32	249	30.7	6.6	989	23.0	9.2
	沖縄	2,221	2,217	11,160	11,140	2,455	1,984	1,670	4,915	4,140	0.89	0.44	708	652	659	49	8	186	31.9	6.3	603	30.4	12.3
	名護	433	433	2,043	2,040	442	606	568	1,462	1,397	1.4	0.72	238	232	232	6	0	42	55.0	11.6	226	37.3	15.5
	宮古	236	235	1,115	1,109	236	342	331	1,012	946	1.45	0.91	143	133	136	7	4	26	60.6	12.8	136	39.8	13.4
	八重山	223	220	1,064	1,049	193	364	347	1,039	986	1.63	0.98	79	73	76	3	0	16	35.4	7.4	82	22.5	7.9

B月間有効求職者数及びF就職件数の(保)受給者実人員及び(保)受給者の一般就職件数については、局月計分には船員保険受給者分含む。

求人・求職の季節調整値

(新規学卒を除き、パートタイムを含む)

(平成26年6月)
(単位:人・倍・%・P)

項目 年月	新規求職申込件数		月間有効求職者数		新規求人数		月間有効求人数		新規求人倍率		有効求人倍率	
	前月比	前月比	前月比	前月比	前月比	前月比	前月差	前月差	前月差	前月差		
	件	%	人	%	人	%	人	%	倍	ポイント	倍	ポイント
平成25年 6月	7,509	0.5	32,461	0.6	6,503	3.1	16,757	0.3	0.87	0.02	0.52	0.01
7月	7,519	0.1	32,222	0.7	6,945	6.8	17,427	4.0	0.92	0.05	0.54	0.02
8月	7,729	2.8	32,103	0.4	6,805	2.0	17,843	2.4	0.88	0.04	0.56	0.02
9月	7,444	3.7	31,958	0.5	6,760	0.7	18,188	1.9	0.91	0.03	0.57	0.01
10月	7,232	2.8	31,302	2.1	7,113	5.2	18,338	0.8	0.98	0.07	0.59	0.02
11月	7,338	1.5	31,609	1.0	7,151	0.5	18,864	2.9	0.97	0.01	0.60	0.01
12月	7,237	1.4	31,410	0.6	7,501	4.9	19,827	5.1	1.04	0.07	0.63	0.03
平成26年 1月	7,247	0.1	31,480	0.2	7,844	4.6	19,864	0.2	1.08	0.04	0.63	0.00
2月	7,185	0.9	31,284	0.6	7,373	6.0	19,369	2.5	1.03	0.05	0.62	0.01
3月	7,064	1.7	30,831	1.4	7,555	2.5	19,316	0.3	1.07	0.04	0.63	0.01
4月	7,248	2.6	30,410	1.4	7,288	3.5	19,377	0.3	1.01	0.06	0.64	0.01
5月	6,769	6.6	29,669	2.4	6,163	15.4	18,735	3.3	0.91	0.10	0.63	0.01
6月	6,686	1.2	29,178	1.7	8,161	32.4	19,776	5.6	1.22	0.31	0.68	0.05

(注) 季節調整法は、センサス局法 (-12-ARIMA) による。
なお、平成25年12月以前の数値は新季節指数により改訂されている。

パートタイム職業紹介状況

(平成26年6月)

(単位:件・人・倍・P)

項目 年月	1. 新規求職 申込件数	2. 月間有効 求職者数 月平均	3. 新規 求人数	4. 月間有効 求人数 月平均	5. 新規求人 倍率	6. 有効求人 倍率	7. 就 職 件 数	8. 就 職 率		9. 充 足 率	
								就職件数/新規求職申込 件数×100	就職件数/月間有効求職 者数×100	充足数/ 新規求人数×100	充足数/ 月間有効求人数×100
平成23年度計	29,004	9,368	20,963	4,256	0.72	0.45	7,905	27.3	7.0	36.7	15.1
平成24年度計	21,614	7,763	23,984	4,929	1.11	0.63	8,469	39.2	9.1	34.2	13.9
平成25年度計	20,874	7,690	28,866	6,105	1.38	0.79	8,644	41.4	9.4	29.3	11.5
平成25年 6月	1,568	8,008	1,954	5,215	1.25	0.65	648	41.3	8.1	32.1	12.0
7月	1,722	7,958	2,230	5,607	1.30	0.70	711	41.3	8.9	30.8	12.3
8月	1,672	7,819	2,500	5,857	1.50	0.75	623	37.3	8.0	24.1	10.3
9月	1,721	7,769	2,202	6,091	1.28	0.78	680	39.5	8.8	29.7	10.7
10月	1,742	7,779	2,335	6,243	1.34	0.80	780	44.8	10.0	32.6	12.2
11月	1,647	7,643	2,230	5,869	1.35	0.77	629	38.2	8.2	27.1	10.3
12月	1,246	7,074	1,776	5,517	1.43	0.78	544	43.7	7.7	29.6	9.5
平成26年 1月	1,776	7,213	2,720	6,104	1.53	0.85	566	31.9	7.8	20.4	9.1
2月	1,588	7,186	3,000	6,894	1.89	0.96	661	41.6	9.2	22.0	9.6
3月	1,835	7,589	3,106	7,786	1.69	1.03	1,203	65.6	15.9	39.3	15.7
4月	2,449	8,170	2,368	7,087	0.97	0.87	1,000	40.8	12.2	42.0	14.0
5月	1,920	8,347	2,359	6,679	1.23	0.80	813	42.3	9.7	33.5	11.8
6月	1,535	8,134	2,501	6,420	1.63	0.79	770	50.2	9.5	30.0	11.7
前年同月比(差)	2.1	1.6	28.0	23.1	0.38	0.14	18.8	8.9	1.4	2.1	0.3
前月比(差)	20.1	2.6	6.0	3.9	0.40	0.01	5.3	7.9	0.2	3.5	0.1

上記数値は、全て原数値である。

産業別・規模別新規求人状況（新規学卒を除きパートタイムを含む）

平成26年6月

項目		平成26年6月		平成25年6月		前年同月差		前年同月比	
		うち常用		うち常用		常用		常用	
産業別	A, B 農林漁業(01~04)	51	47	70	62	19	15	27.1	24.2
	C 鉱業・採石業、砂利採取業(05)	5	5	0	0	5	5	-	-
	D 建設業(06~08)	423	405	386	367	37	38	9.6	10.4
	E 製造業(09~32)	293	262	208	169	85	93	40.9	55.0
	09 食料品製造業	156	130	80	57	76	73	95.0	128.1
	10 飲料・たばこ・飼料製造業	33	33	19	17	14	16	73.7	94.1
	11 繊維工業	2	0	11	11	9	11	81.8	100.0
	12 木材・木製品製造業	0	0	0	0	0	0	-	-
	13 家具・装備品製造業	1	1	3	2	2	1	66.7	50.0
	14 パルプ・紙・紙加工品製造業	1	0	0	0	1	0	-	-
	15 印刷・関連産業	6	5	16	14	10	9	62.5	64.3
	16 化学工業	24	24	14	14	10	10	71.4	71.4
	17 石油製品・石炭製品製造業	0	0	0	0	0	0	-	-
	18 プラスチック製品製造業	3	3	2	2	1	1	50.0	50.0
	19 ゴム製品製造業	0	0	0	0	0	0	-	-
	21 窯業・土石製品製造業	27	26	15	15	12	11	80.0	73.3
	22 鉄鋼業	1	1	7	3	6	2	85.7	66.7
	23 非鉄金属製造業	0	0	2	0	2	0	100.0	-
	24 金属製品製造業	7	7	4	4	3	3	75.0	75.0
	25 はん用機械器具製造業	13	13	5	0	8	13	160.0	-
	26 生産用機械器具製造業	12	12	0	0	12	12	-	-
	27 業務用機械器具製造業	1	1	3	3	2	2	66.7	66.7
	28 電子部品・デバイス・電子回路製造業	0	0	0	0	0	0	-	-
	29 電気機械器具製造業	5	5	6	6	1	1	16.7	16.7
	30 情報通信機械器具製造業	0	0	0	0	0	0	-	-
	31 輸送用機械器具製造業	0	0	3	3	3	3	100.0	100.0
	20, 32 その他の製造業	1	1	18	18	17	17	94.4	94.4
	F 電気・ガス・熱供給・水道業(33~36)	3	3	3	2	0	1	0.0	50.0
	G 情報通信業(37~41)	728	550	732	530	4	20	0.5	3.8
	39 情報サービス業	673	501	681	480	8	21	1.2	4.4
	H 運輸業、郵便業(42~49)	198	182	180	138	18	44	10.0	31.9
I 卸売業、小売業(50~61)	796	750	587	523	209	227	35.6	43.4	
50~55 卸売業	252	243	225	199	27	44	12.0	22.1	
56~61 小売業	544	507	362	324	182	183	50.3	56.5	
J 金融業、保険業(62~67)	50	44	37	29	13	15	35.1	51.7	
K 不動産業、物品賃貸業(68~70)	143	130	127	122	16	8	12.6	6.6	
L 学術研究、専門・技術サービス業(71~74)	350	319	229	197	121	122	52.8	61.9	
M 宿泊業、飲食サービス業(75~77)	765	694	560	512	205	182	36.6	35.5	
75 宿泊業	414	373	260	234	154	139	59.2	59.4	
76 飲食店	268	242	257	242	11	0	4.3	0.0	
N 生活関連サービス業、娯楽業(78~80)	276	260	193	177	83	83	43.0	46.9	
O 教育、学習支援業(81, 82)	173	168	130	128	43	40	33.1	31.3	
P 医療、福祉(83~85)	1,748	1,626	1,518	1,441	230	185	15.2	12.8	
83 医療業	679	639	564	536	115	103	20.4	19.2	
85 社会保険・社会福祉・介護事業	1,060	979	935	886	125	93	13.4	10.5	
Q 複合サービス事業(86, 87)	38	37	22	20	16	17	72.7	85.0	
R サービス業(他に分類されないもの)	1,302	688	889	552	413	136	46.5	24.6	
S, T, 公務・その他(97, 98, 99)	253	193	228	147	25	46	11.0	31.3	
合計		7,595	6,363	6,099	5,116	1,496	1,247	24.5	24.4
規模別	29人以下	4,898	4,133	3,917	3,367	981	766	25.0	22.8
	30~99人	1,257	1,151	1,042	912	215	239	20.6	26.2
	100~299人	779	607	603	479	176	128	29.2	26.7
	300~499人	345	186	241	159	104	27	43.2	17.0
	500~999人	200	185	164	108	36	77	22.0	71.3
1,000人以上	116	101	132	91	16	10	12.1	11.0	

(注) 平成19年11月改定の「日本標準産業分類」に基づく区分により表章したもの。

6. 中高年齢者の職業紹介状況(パートを除く)

(単位:人・件・%)

年月	項目	新規求職申込件数		月間有効求職者数		紹介件数		就職件数	
			うち常用		うち常用		うち常用		うち常用
25年6月		1,480	1,401	8,009	7,981	2,307	2,080	339	313
26年5月		1,401	1,393	7,311	7,282	2,087	1,936	376	349
26年6月		1,406	1,402	7,120	7,102	2,239	2,061	356	333
前年同月比		5.0	0.1	11.1	11.0	2.9	0.9	5.0	6.4
前月比		0.4	0.6	2.6	2.5	7.3	6.5	5.3	4.6
那覇		739	738	3,507	3,503	1,262	1,152	171	161
沖縄		465	463	2,552	2,548	715	658	108	100
名護		99	99	496	495	133	130	37	36
宮古		45	44	276	272	81	73	31	27
八重山		58	58	289	284	48	48	9	9

7. 障害者職業紹介状況

(単位:人・件・%)

年月	項目	新規求職 申込件数	紹介件数	就職件数	期末現在登録者数			
					計	有効求職者	就業中の者	保留中の者
平成26年6月		209	389	119	12,425	4,095	6,061	2,269
身体障害者		68	127	38	5,621	1,624	2,816	1,181
知的障害者		36	38	22	2,935	711	1,808	416
精神障害者		95	196	51	3,547	1,602	1,321	624
その他障害者		10	28	8	322	158	116	48
平成26年5月		210	431	126	12,305	4,100	6,001	2,204
平成25年6月		174	330	124	11,455	4,059	5,261	2,135
前年同月比		20.1	17.9	4.0	8.5	0.9	15.2	6.3
那覇		102	198	51	6,555	1,761	3,178	1,616
沖縄		70	158	52	4,033	1,686	2,133	214
名護		6	14	6	933	196	361	376
宮古		22	17	8	448	231	187	30
八重山		9	1	1	456	221	202	33

8. 雇用保険適用・給付状況

(1) 適用状況

(単位:人・件・%)

年月	項目	適用事業所関係			被保険者関係			事務組合関係		
		適用事業所数 (3月末)	新規適用	廃止脱退	被保険者数 (3月末)	資格取得	資格喪失	組合数 (3月末)	委託事業所数 (3月末)	被保険者数 (3月末)
平成22年度計		22,006	1,627	726	332,257	82,374	70,205	72	7,053	62,360
平成23年度計		22,836	1,642	823	340,307	83,191	75,126	70	7,111	63,460
平成24年度計		23,561	1,611	904	352,622	90,824	78,960	70	7,185	66,030
平成25年度計		24,074	1,768	899	359,748	91,603	81,103	69	7,184	66,329
平成25年	6月	23,872	161	60	357,110	8,455	5,485	69	7,164	65,839
	7月	23,959	148	60	358,557	7,678	6,582	69	7,166	65,959
	8月	24,064	173	70	360,234	7,271	5,914	69	7,170	66,185
	9月	23,955	133	244	360,903	6,570	5,891	69	7,159	66,351
	10月	24,050	145	54	361,418	7,809	7,279	69	7,169	66,653
	11月	24,163	156	44	362,383	6,636	5,312	69	7,188	66,735
平成26年	12月	24,245	110	29	363,513	5,661	4,534	69	7,211	67,020
	1月	24,309	121	58	362,983	5,528	6,227	69	7,214	66,897
	2月	24,384	117	44	363,768	5,810	5,022	69	7,215	67,088
	3月	24,449	126	61	363,590	6,079	6,296	69	7,234	67,132
	4月	24,578	186	62	359,961	11,662	15,249	69	7,221	66,043
	5月	24,712	195	63	366,753	13,411	6,744	69	7,213	66,885
	6月	24,830	170	55	369,819	9,048	5,992	69	7,228	67,353
那覇	那覇	13,568	83	28	22,464	5,173	3,630	39	3,973	41,235
	沖繩	7,121	56	19	104,448	2,893	1,647	18	2,206	18,937
	名護	1,733	9	4	20,625	502	292	6	459	2,982
	宮古	1,130	9	1	9,559	202	218	3	340	2,359
	八重山	1,278	13	3	10,493	278	205	3	250	1,840

(2) 給付状況

(単位:人・件・%)

年月	項目	一 般				特例一時金		日 雇 保 険		
		離職票 提出件数	受給資格 決定件数	初回 受給者	受給者実人員 (所定内) (月平均)	総支給額 (千円)	受給者 数	支給金額 (千円)	受給者 実人員 (月平均)	支給金額 (千円)
平成22年度計		24,811	24,634	20,349	7,011	9,125,683	266	56,758	1	158
平成23年度計		26,313	26,233	21,667	7,447	9,577,532	202	43,630	1	300
平成24年度計		24,689	24,395	20,175	6,981	8,997,960	127	27,824	1	361
平成25年度計		22,837	23,474	19,029	6,407	8,253,529	110	24,216	3	1,121
平成25年	6月	1,724	1,716	1,540	7,166	739,858	3	748	1	30
	7月	1,991	1,984	1,618	7,404	851,493	5	1,179	1	15
	8月	1,736	1,843	1,622	7,189	741,589	4	925	1	0
	9月	1,768	1,696	1,298	6,445	678,005	6	1,358	0	233
	10月	2,072	2,171	1,634	6,523	758,994	16	3,782	5	0
	11月	1,570	1,666	1,515	6,171	626,320	12	2,585	0	23
平成26年	12月	1,341	1,333	1,503	6,197	671,147	26	4,586	1	0
	1月	1,974	1,871	1,173	5,730	671,147	14	4,586	6	23
	2月	1,472	1,476	1,451	5,734	577,773	11	2,505	2	91
	3月	1,490	1,479	1,130	5,486	588,754	1	212	2	115
	4月	3,744	2,760	1,165	5,206	571,280	6	1,584	7	231
	5月	2,041	2,908	2,875	6,502	640,318	7	1,744	5	271
	6月	1,638	1,679	1,310	6,380	680,483	3	687	3	119
那覇	那覇	841	870	681	3,238	349,205	3	687	1	23
	沖繩	597	588	443	2,294	248,923	0	0	1	74
	名護	101	93	89	427	42,493	0	0	0	0
	宮古	38	59	56	233	21,359	0	0	1	23
	八重山	61	69	41	186	18,287	0	0	0	0
	沖繩総合事務局 (船員)	0	0	0	2	216	0	0	0	0
	宮古運輸	0	0	0	0	0	0	0	0	0
	八重山運輸	0	0	0	0	0	0	0	0	0

(注)金額は千円未満は四捨五入してあるため必ずしも当月計と一致しない。

職業別常用新規求人・新規求職のバランスシートと充足・就職状況（平成26年6月分）

【職業別・常用（フルタイム及びパート）】

【沖縄労働局】

（単位：人、件、倍、％）

職業	新規 求人 数 ①	新規求職 申込件数 ②	新規 求人倍率 ①/②	充足数 ③	充足率 ③/①	就職件数 ④	就職率 ④/②
職業計	6,363	6,354	1.00	1,864	29.3	1,957	30.8
A 管理的職業	14	10	1.40	1	7.1	1	10.0
B 専門的・技術的職業	1,609	901	1.79	388	24.1	384	42.6
07 開発技術者	8	19	0.42	3	37.5	4	21.1
08 製造技術者	27	64	0.42	12	44.4	14	21.9
09 建築・土木・測量技術者	215	75	2.87	35	16.3	36	48.0
10 情報処理・通信技術者	194	99	1.96	20	10.3	20	20.2
11 その他の技術者	11	7	1.57	1	9.1	1	14.3
12 医師、歯科医師、獣医師、薬剤師	54	6	9.00	0	—	0	—
13 保健師、助産師、看護師	356	145	2.46	81	22.8	80	55.2
14 医療技術者	109	43	2.53	18	16.5	17	39.5
15 その他の保健医療の職業	46	36	1.28	13	28.3	13	36.1
16 社会福祉の専門的職業	356	197	1.81	117	32.9	113	57.4
22 美術家、デザイナー、写真家、映像撮影者	63	80	0.79	23	36.5	23	28.8
05.06.17～21.23.24その他の専門的職業	170	130	1.31	65	38.2	63	48.5
C 事務的職業	1,231	1,894	0.65	439	35.7	452	23.9
25 一般事務の職業	957	1,635	0.59	336	35.1	343	21.0
26 会計事務の職業	96	125	0.77	41	42.7	40	32.0
27 生産関連事務の職業	45	3	15.00	7	15.6	7	233.3
28 営業・販売関連事務の職業	69	79	0.87	21	30.4	27	34.2
29 外勤事務の職業	1	1	1.00	1	100.0	1	100.0
30 運輸、通信事務の職業	6	1	6.00	3	50.0	4	400.0
31 事務用機械操作の職業	57	50	1.14	30	52.6	30	60.0
D 販売の職業	651	578	1.13	117	18.0	132	22.8
32 商品販売の職業	441	342	1.29	64	14.5	74	21.6
33 販売類似の職業	38	20	1.90	8	21.1	9	45.0
34 営業の職業	172	216	0.80	45	26.2	49	22.7
E サービスの職業	1,527	1,089	1.40	506	33.1	524	48.1
35 家庭生活支援サービスの職業	3	0	—	1	33.3	1	—
36 介護サービスの職業	418	311	1.34	177	42.3	176	56.6
37 保健医療サービスの職業	98	90	1.09	42	42.9	44	48.9
38 生活衛生サービスの職業	149	131	1.14	40	26.8	46	35.1
39 飲食物調理の職業	389	255	1.53	108	27.8	111	43.5
40 接客・給仕の職業	365	205	1.78	87	23.8	89	43.4
41 住居施設・ビル等の管理の職業	23	25	0.92	15	65.2	16	64.0
42 その他のサービスの職業	82	72	1.14	36	43.9	41	56.9
F 保安の職業	64	65	0.98	16	25.0	18	27.7
G 農林漁業の職業	61	76	0.80	43	70.5	41	53.9
H 生産工程の職業	356	396	0.90	100	28.1	138	34.8
49 生産設備制御・監視の職業 （金属材料製造、金属加工、金属溶接・溶断）	1	0	—	0	—	0	—
50 生産設備制御・監視の職業 （金属材料製造、金属加工、金属溶接・溶断を除く）	2	2	1.00	2	100.0	2	100.0
51 生産設備制御・監視の職業（機械組立）	0	0	—	0	—	0	—
52 金属材料製造、金属加工、金属溶接・溶断の職業	30	38	0.79	13	43.3	16	42.1
54 製品製造・加工処理の職業 （金属材料製造、金属加工、金属溶接・溶断を除く）	191	106	1.80	59	30.9	59	55.7
57 機械組立の職業	4	168	0.02	0	—	32	19.0
60 機械整備・修理の職業	55	48	1.15	18	32.7	20	41.7
61 製品検査の職業 （金属材料製造、金属加工、金属溶接・溶断）	0	2	—	1	—	1	50.0
62 製品検査の職業 （金属材料製造、金属加工、金属溶接・溶断を除く）	0	3	—	1	—	1	33.3
63 機械検査の職業	2	1	2.00	0	—	0	—
64 生産関連・生産類似の職業	71	28	2.54	6	8.5	7	25.0
I 輸送・機械運転の職業	140	168	0.83	48	34.3	52	31.0
65 鉄道運転の職業	0	0	—	0	—	0	—
66 自動車運転の職業	108	118	0.92	35	32.4	38	32.2
67 船舶・航空機運転の職業	0	0	—	2	—	1	—
68 その他の輸送の職業	4	5	0.80	0	—	0	—
69 定置・建設機械運転の職業	28	45	0.62	11	39.3	13	28.9
J 建設・探掘の職業	182	196	0.93	46	25.3	54	27.6
70 建設躯体工事の職業	64	14	4.57	7	10.9	8	57.1
71 建設の職業（建設躯体工事の職業を除く）	64	42	1.52	13	20.3	14	33.3
72 電気工事の職業	32	67	0.48	11	34.4	16	23.9
73 土木の職業	21	73	0.29	13	61.9	14	19.2
74 探掘の職業	1	0	—	2	200.0	2	—
K 運搬・清掃・包装等の職業	528	495	1.07	160	30.3	161	32.5
75 運搬の職業	152	199	0.76	55	36.2	56	28.1
76 清掃の職業	215	123	1.75	60	27.9	60	48.8
77 包装の職業	6	1	6.00	1	16.7	1	100.0
78 その他の運搬・清掃・包装等の職業	155	172	0.90	44	28.4	44	25.6
I T関連職業合計	394	252	1.56	84	21.3	87	34.5
福祉関連職業合計	989	590	1.68	334	33.8	329	55.8
（うち介護関係）	582	408	1.43	242	41.6	238	58.3
分類不能の職業	0	486	—	0	—	0	—

※掲載値は、すべて原数値であり、新規学卒を含んでいません。

※常用とは、雇用契約において雇用期間の定めがないか又は4か月以上の雇用期間が定められているものをいいます。

職業別常用新規求人・新規求職のバランスシートと充足・就職状況(平成26年6月分)

【職業別・常用フルタイムのみ】

【沖縄労働局】

(単位:人、件、倍、%、千円)

職業	新規 求人 数 ①	新規求職 申込件数 ②	新規 求人倍率 ①/②	充足数 ③	充足率 ③/①	就職件数 ④	就職率 ④/②	求職希望 賃金 (月給)	求人平均 賃金 (月給)
職業計	4,267	4,821	0.89	1,206	28.3	1,285	26.7	167	173
A 管理的職業	14	10	1.40	1	7.1	1	10.0	228	217
B 専門的・技術的職業	1,279	751	1.70	299	23.4	296	39.4	187	209
07 開発技術者	8	16	0.50	3	37.5	4	25.0	186	232
08 製造技術者	27	62	0.44	9	33.3	11	17.7	185	215
09 建築・土木・測量技術者	214	74	2.89	34	15.9	35	47.3	242	259
10 情報処理・通信技術者	194	97	2.00	19	9.8	19	19.6	180	231
11 その他の技術者	11	6	1.83	1	9.1	1	16.7	207	187
12 医師、歯科医師、獣医師、薬剤師	33	4	8.25	0	—	0	—	367	369
13 保健師、助産師、看護師	280	99	2.83	60	21.4	59	59.6	198	204
14 医療技術者	94	35	2.69	17	18.1	16	45.7	274	205
15 その他の保健医療の職業	38	32	1.19	11	28.9	11	34.4	226	176
16 社会福祉の専門的職業	234	141	1.66	96	41.0	93	66.0	150	162
22 美術家、デザイナー、写真家、映像撮影者	59	75	0.79	14	23.7	14	18.7	158	179
05.06.17~21.23.24その他の専門的職業	87	110	0.79	35	40.2	33	30.0	171	180
C 事務的職業	905	1,444	0.63	263	29.1	276	19.1	151	155
25 一般事務の職業	738	1,229	0.60	186	25.2	193	15.7	147	152
26 会計事務の職業	69	110	0.63	38	55.1	37	33.6	153	162
27 生産関連事務の職業	15	2	7.50	3	20.0	3	150.0	125	145
28 営業・販売関連事務の職業	57	67	0.85	20	35.1	26	38.8	231	173
29 外勤事務の職業	1	1	1.00	0	—	0	—	200	137
30 運輸、通信事務の職業	3	1	3.00	3	100.0	4	400.0	140	134
31 事務用機械操作の職業	22	34	0.65	13	59.1	13	38.2	139	161
D 販売の職業	375	434	0.86	83	22.1	93	21.4	182	171
32 商品販売の職業	184	207	0.89	33	17.9	38	18.4	149	150
33 販売類似の職業	28	19	1.47	6	21.4	7	36.8	175	201
34 営業の職業	163	208	0.78	44	27.0	48	23.1	215	189
E サービスの職業	866	723	1.20	302	34.9	311	43.0	159	150
35 家庭生活支援サービスの職業	0	0	—	0	—	0	—	0	0
36 介護サービスの職業	281	206	1.36	123	43.8	122	59.2	145	143
37 保健医療サービスの職業	71	59	1.20	26	36.6	28	47.5	141	136
38 生活衛生サービスの職業	118	92	1.28	31	26.3	36	39.1	142	168
39 飲食物調理の職業	178	171	1.04	46	25.8	46	26.9	153	151
40 接客・給仕の職業	165	134	1.23	41	24.8	43	32.1	213	153
41 住居施設・ビル等の管理の職業	15	20	0.75	10	66.7	10	50.0	167	148
42 その他のサービスの職業	38	41	0.93	25	65.8	26	63.4	145	159
F 保安の職業	54	55	0.98	16	29.6	17	30.9	141	132
G 農林漁業の職業	29	61	0.48	19	65.5	17	27.9	154	161
H 生産工程の職業	280	354	0.79	70	25.0	108	30.5	186	156
49 生産設備制御・監視の職業 (金属材料製造、金属加工、金属溶接・溶断)	1	0	—	0	—	0	—	0	213
50 生産設備制御・監視の職業 (金属材料製造、金属加工、金属溶接・溶断を除く)	1	2	0.50	1	100.0	1	50.0	225	150
51 生産設備制御・監視の職業(機械組立)	0	0	—	0	—	0	—	0	0
52 金属材料製造、金属加工、金属溶接・溶断の職業	30	38	0.79	13	43.3	16	42.1	166	165
54 製品製造・加工処理の職業 (金属材料製造、金属加工、金属溶接・溶断を除く)	132	70	1.89	36	27.3	36	51.4	179	143
57 機械組立の職業	3	167	0.02	0	—	32	19.2	199	154
60 機械整備・修理の職業	53	47	1.13	14	26.4	16	34.0	176	171
61 製品検査の職業 (金属材料製造、金属加工、金属溶接・溶断)	0	2	—	1	—	1	50.0	200	0
62 製品検査の職業 (金属材料製造、金属加工、金属溶接・溶断を除く)	0	3	—	1	—	1	33.3	217	0
63 機械検査の職業	2	1	2.00	0	—	0	—	180	145
64 生産関連・生産類似の職業	58	24	2.42	4	6.9	5	20.8	158	165
I 輸送・機械運転の職業	116	155	0.75	40	34.5	44	28.4	173	157
65 鉄道運転の職業	0	0	—	0	—	0	—	0	0
66 自動車運転の職業	84	106	0.79	27	32.1	30	28.3	170	146
67 船舶・航空機運転の職業	0	0	—	2	—	1	—	0	0
68 その他の輸送の職業	4	5	0.80	0	—	0	—	146	142
69 定置・建設機械運転の職業	28	44	0.64	11	39.3	13	29.5	183	177
J 建設・採掘の職業	178	193	0.92	46	25.8	54	28.0	182	187
70 建設躯体工事の職業	64	14	4.57	7	10.9	8	57.1	179	179
71 建設の職業(建設躯体工事の職業を除く)	60	40	1.50	13	21.7	14	35.0	171	190
72 電気工事の職業	32	66	0.48	11	34.4	16	24.2	176	192
73 土木の職業	21	73	0.29	13	61.9	14	19.2	195	173
74 採掘の職業	1	0	—	2	200.0	2	—	0	190
K 運搬・清掃・包装等の職業	171	301	0.57	67	39.2	68	22.6	157	142
75 運搬の職業	80	185	0.43	42	52.5	43	23.2	162	148
76 清掃の職業	49	33	1.48	12	24.5	12	36.4	142	137
77 包装の職業	3	1	3.00	1	33.3	1	100.0	150	128
78 その他の運搬・清掃・包装等の職業	39	82	0.48	12	30.8	12	14.6	149	134
I T 関連職業合計	346	223	1.55	56	16.2	59	26.5	167	217
福祉関連職業合計	723	414	1.75	246	34.0	242	58.5	162	174
(うち介護関係)	401	284	1.41	175	43.6	172	60.6	148	152
分類不能の職業	0	340	—	0	—	0	—	162	0

※掲載値は、すべて原数値であり、新規学卒を含んでいません。

※常用とは、雇用契約において雇用期間の定めがないか又は4か月以上の雇用期間が定められているものをいいます。

職業別常用新規求人・新規求職のバランスシートと充足・就職状況(平成26年6月分)

【職業別・常用パートのみ】

【沖縄労働局】

(単位:人、件、倍、%、十円)

職業	新規 求人 数 ①	新規求職 申込件数 ②	新規 求人倍率 ①/②	充足数 ③	充足率 ③/①	就職件数 ④	就職率 ④/②	求職希望 賃金 (時給)	求人平均 賃金 (時給)
職業計	2,096	1,533	1.37	658	31.4	672	43.8	77	83
A 管理的職業	0	0	—	0	—	0	—	0	0
B 専門的・技術的職業	330	150	2.20	89	27.0	88	58.7	93	116
07 開発技術者	0	3	—	0	—	0	—	125	0
08 製造技術者	0	2	—	3	—	3	150.0	75	0
09 建築・土木・測量技術者	1	1	1.00	1	100.0	1	100.0	85	85
10 情報処理・通信技術者	0	2	—	1	—	1	50.0	70	0
11 その他の技術者	0	1	—	0	—	0	—	66	0
12 医師、歯科医師、獣医師、薬剤師	21	2	10.50	0	—	0	—	225	214
13 保健師、助産師、看護師	76	46	1.65	21	27.6	21	45.7	110	133
14 医療技術者	15	8	1.88	1	6.7	1	12.5	83	123
15 その他の保健医療の職業	8	4	2.00	2	25.0	2	50.0	80	114
16 社会福祉の専門的職業	122	56	2.18	21	17.2	20	35.7	79	89
22 美術家、デザイナー、写真家、映像撮影者	4	5	0.80	9	225.0	9	180.0	76	71
05.06.17~21.23.24その他の専門的職業	83	20	4.15	30	36.1	30	150.0	94	127
C 事務的職業	326	450	0.72	176	54.0	176	39.1	75	82
25 一般事務の職業	219	406	0.54	150	68.5	150	36.9	75	83
26 会計事務の職業	27	15	1.80	3	11.1	3	20.0	76	83
27 生産関連事務の職業	30	1	30.00	4	13.3	4	400.0	70	72
28 営業・販売関連事務の職業	12	12	1.00	1	8.3	1	8.3	75	77
29 外勤事務の職業	0	0	—	1	—	1	—	0	0
30 運輸・通信事務の職業	3	0	—	0	—	0	—	0	74
31 事務用機械操作の職業	35	16	2.19	17	48.6	17	106.3	74	79
D 販売の職業	276	144	1.92	34	12.3	39	27.1	72	73
32 商品販売の職業	257	135	1.90	31	12.1	36	26.7	71	73
33 販売類似の職業	10	1	10.00	2	20.0	2	200.0	67	105
34 営業の職業	9	8	1.13	1	11.1	1	12.5	80	79
E サービスの職業	661	366	1.81	204	30.9	213	58.2	79	77
35 家庭生活支援サービスの職業	3	0	—	1	33.3	1	—	0	74
36 介護サービスの職業	137	105	1.30	54	39.4	54	51.4	75	84
37 保健医療サービスの職業	27	31	0.87	16	59.3	16	51.6	73	76
38 生活衛生サービスの職業	31	39	0.79	9	29.0	10	25.6	112	79
39 飲食物調理の職業	211	84	2.51	62	29.4	65	77.4	71	73
40 接客・給仕の職業	200	71	2.82	46	23.0	46	64.8	71	75
41 住居施設・ビル等の管理の職業	8	5	1.60	5	62.5	6	120.0	250	78
42 その他のサービスの職業	44	31	1.42	11	25.0	15	48.4	73	79
F 保安の職業	10	10	1.00	0	—	1	10.0	73	73
G 農林漁業の職業	32	15	2.13	24	75.0	24	160.0	74	81
H 生産工程の職業	76	42	1.81	30	39.5	30	71.4	71	73
49 生産設備制御・監視の職業 (金属材料製造、金属加工、金属溶接・溶断)	0	0	—	0	—	0	—	0	0
50 生産設備制御・監視の職業 (金属材料製造、金属加工、金属溶接・溶断を除く)	1	0	—	1	100.0	1	—	0	70
51 生産設備制御・監視の職業(機械組立)	0	0	—	0	—	0	—	0	0
52 金属材料製造、金属加工、金属溶接・溶断の職業	0	0	—	0	—	0	—	0	0
54 製品製造・加工処理の職業 (金属材料製造、金属加工、金属溶接・溶断を除く)	59	36	1.64	23	39.0	23	63.9	70	72
57 機械組立の職業	1	1	1.00	0	—	0	—	80	95
60 機械整備・修理の職業	2	1	2.00	4	200.0	4	400.0	100	73
61 製品検査の職業 (金属材料製造、金属加工、金属溶接・溶断)	0	0	—	0	—	0	—	0	0
62 製品検査の職業 (金属材料製造、金属加工、金属溶接・溶断を除く)	0	0	—	0	—	0	—	0	0
63 機械検査の職業	0	0	—	0	—	0	—	0	0
64 生産関連・生産類似の職業	13	4	3.25	2	15.4	2	50.0	71	75
I 輸送・機械運転の職業	24	13	1.85	8	33.3	8	61.5	69	86
65 鉄道運転の職業	0	0	—	0	—	0	—	0	0
66 自動車運転の職業	24	12	2.00	8	33.3	8	66.7	69	86
67 船舶・航空機運転の職業	0	0	—	0	—	0	—	0	0
68 その他の輸送の職業	0	0	—	0	—	0	—	0	0
69 定置・建設機械運転の職業	0	1	—	0	—	0	—	70	0
J 建設・採掘の職業	4	3	1.33	0	—	0	—	73	71
70 建設躯体工事の職業	0	0	—	0	—	0	—	0	0
71 建設の職業(建設躯体工事の職業を除く)	4	2	2.00	0	—	0	—	66	71
72 電気工事の職業	0	1	—	0	—	0	—	80	0
73 土木の職業	0	0	—	0	—	0	—	0	0
74 採掘の職業	0	0	—	0	—	0	—	0	0
K 運搬・清掃・包装等の職業	357	194	1.84	93	26.1	93	47.9	71	73
75 運搬の職業	72	14	5.14	13	18.1	13	92.9	73	74
76 清掃の職業	166	90	1.84	48	28.9	48	53.3	69	73
77 包装の職業	3	0	—	0	—	0	—	0	67
78 その他の運搬・清掃・包装等の職業	116	90	1.29	32	27.6	32	35.6	72	71
I T関連職業合計	48	29	1.66	28	58.3	28	96.6	77	77
福祉関連職業合計	266	176	1.51	88	33.1	87	49.4	85	102
(うち介護関係)	181	124	1.46	67	37.0	66	53.2	76	85
分類不能の職業	0	146	—	0	—	0	—	73	0

※掲載値は、すべて原数値であり、新規学卒を含んでいません。

※常用とは、雇用契約において雇用期間の定めがないか又は4か月以上の雇用期間が定められているものをいいます。