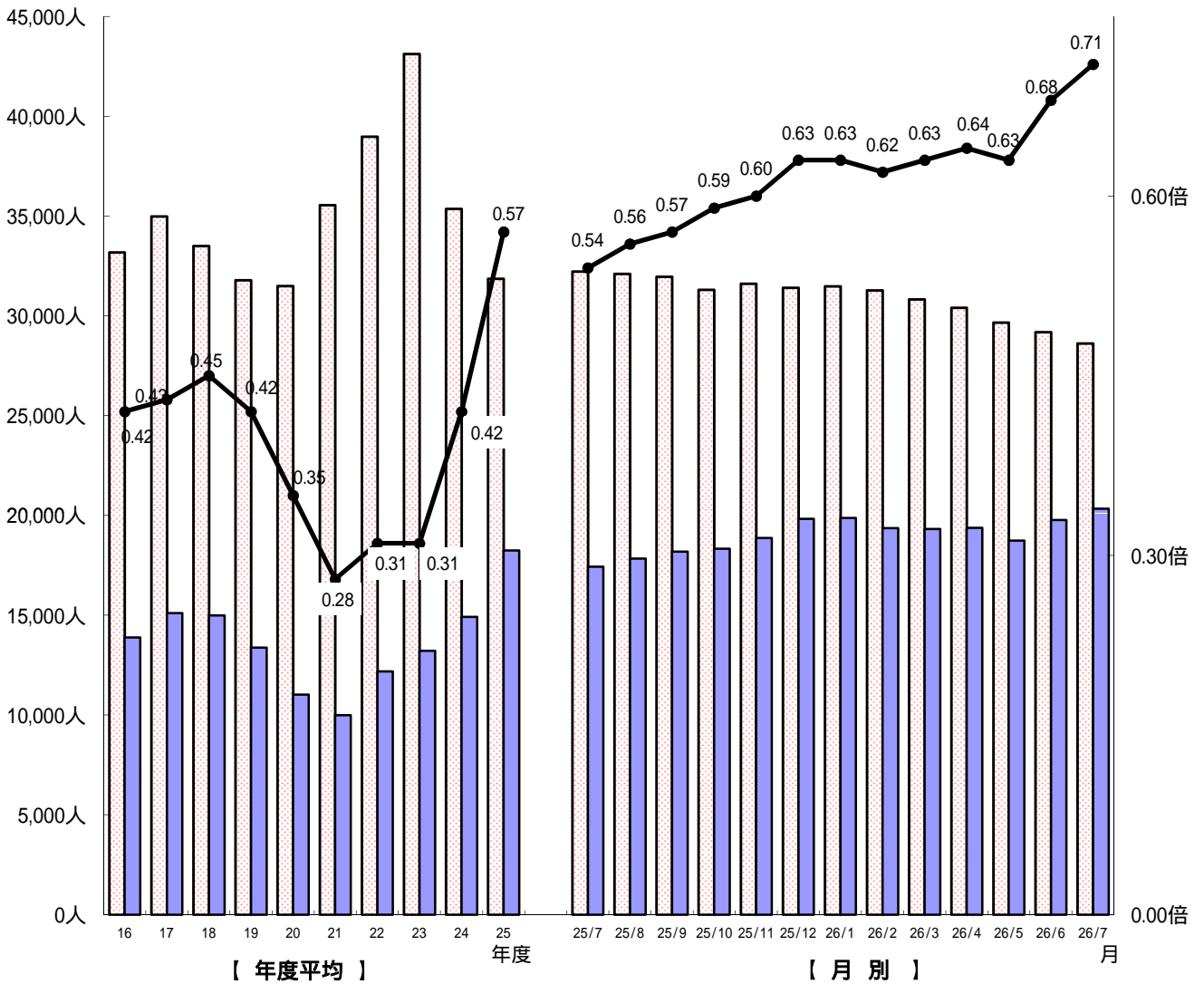


職業安定業務月報 (平成26年7月)

おきなわ

有効求職者数 有効求人数 有効求人倍率



月別の数値は季節調整値(平成25年12月以前の数値は新季節指数により改訂)
 年度平均は原数値

沖縄労働局職業安定部

1.労働市場の動き(平成26年7月)

有効求人倍率(季調値)0.71倍

平成26年7月の有効求人倍率は0.71倍で、前月より0.03ポイント上昇

1. 概要

- * 有効求人倍率(季調値)は0.71倍で前月より0.03ポイント上昇となった。
- * 新規求人数は8,162人で前年同月比17.9%(1,240人)増と、2か月連続の増加となった。
- * 月間有効求人数は20,243人で前年同月比17.2%(2,978人)増と、54か月連続の増加となった。
- * 新規求職申込件数は6,670人で前年同月比12.3%(936件)減と、34か月連続の減少となった。
- * 月間有効求職者数は29,587人で前年同月比11.2%(3,743人)減と、32か月連続の減少となった。
- * 県内就職は1,839人で前年同月比 6.6%(129件)減と、5か月ぶりの減少となった。
 県外就職は 252人で前年同月比16.7%(36件)増と、5か月ぶりの増加となった。

(1) 求人状況

県内新規求人数は8,162人で、前年同月比17.9%(1,240人)増と、2か月連続の増加となった。うち常用は6,623人で14.2%(824人)増となった。

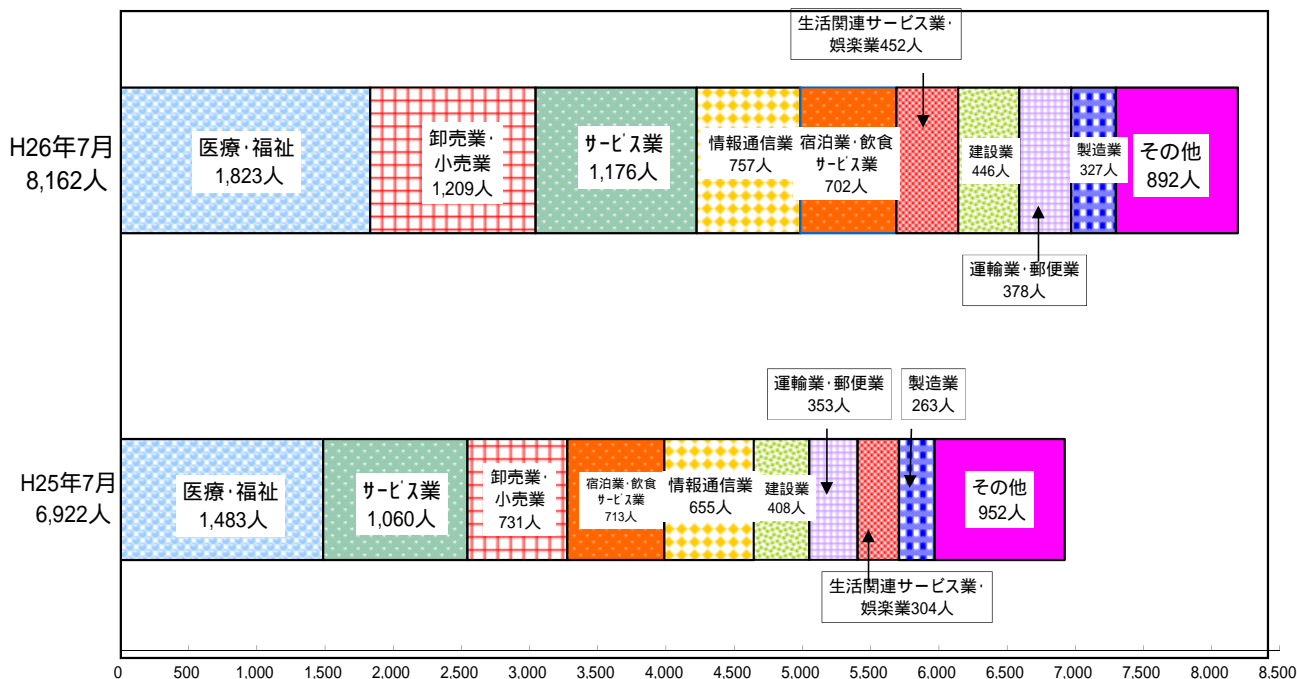
これを主要産業別に前年同月比でみると、卸売業・小売業1,209人で65.4%(478人)増、生活関連サービス業・娯楽業452人で48.7%(148人)増、製造業327人で24.3(64人)増、医療・福祉1,823人で22.9%(340人)増、情報通信業757人で15.6(102人)増、サービス業1,176人で10.9%(116人)増、建設業446人で9.3%(38人)増、運輸業・郵便業378人で7.1%(25人)増加となったが、宿泊業・飲食サービス業702人で1.5%(11人)減少となった。

月間有効求人数は20,243人で、前年同月比17.2%(2,978人)増と、54か月連続の増加となった。そのうち常用は16,879人で14.4%(2,123人)増となった。

パートタイム求人について前年同月比でみると、新規求人数は3,132人で40.4%(902人)増、有効求人数は7,172人で、27.9%(1,565人)増となった。

新規求人数における充足率は23.0%で前年同月差5.8ポイント低下、月間有効求人数における充足率は9.3%で前年同月差

主な産業の新規求人の動向



(2) 求職状況

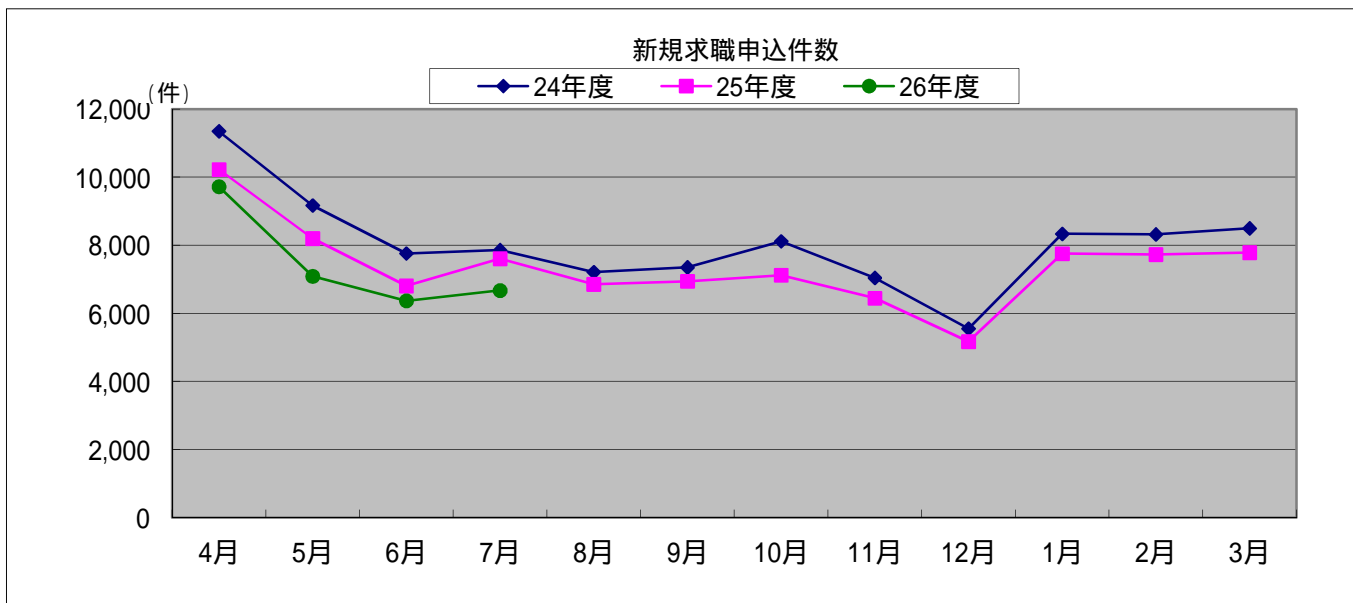
新規求職申込件数は6,670件で、前年同月比12.3% (936件)減と、34か月連続の減少となった。

そのうち常用は6,656件で12.2% (923件)減となり、臨時・季節は14件で48.1% (13件)減となった。

月間有効求職者数は29,587人で、前年同月比11.2% (3,743人)減と、32か月連続の減少となった。

そのうち、常用は29,510人で11.2% (3,718人)減、臨時・季節は77人で24.5% (25人)減となった。

雇用保険受給者実人員は7,024人で、前年同月比10.5% (827人)減と、24か月連続の減少となった。



	4月	5月	6月	7月	8月	9月	10月	11月	12月	1月	2月	3月
24年度	11,350	9,170	7,760	7,857	7,212	7,349	8,117	7,042	5,551	8,335	8,318	8,496
25年度	10,224	8,196	6,807	7,606	6,851	6,942	7,121	6,445	5,170	7,752	7,728	7,784
26年度	9,720	7,087	6,369	6,670								

新規学卒を除き、パートを含む。(原数値)

(単位:人・%)

	新規常用 求職者数 (合計)	前年同月比	就業・不就業の状態別									
			在職者		離職者		うち事業主都合		うち自己都合		無業者	
			人数	割合	人数	割合	人数	割合	人数	割合	人数	割合
24年度計	96,108	23.7	18,445	19.3	64,713	17.8	22,770	16.7	38,784	18.6	12,950	46.9
25年度計	85,322	11.2	18,382	0.3	57,321	11.4	19,674	13.6	34,936	9.9	9,619	25.7
H25年 7月	7,579	3.2	1,464	14.5	5,118	6.0	1,666	14.2	3,211	1.4	997	9.7
8月	6,828	5.0	1,320	0.7	4,640	3.6	1,515	0.4	2,950	2.6	868	17.3
9月	6,905	5.6	1,273	2.5	4,778	5.1	1,594	0.9	2,981	6.6	854	18.1
10月	7,095	11.9	1,255	6.0	5,076	10.0	1,751	9.6	3,134	8.3	764	28.8
11月	6,409	8.0	1,247	2.7	4,378	8.7	1,412	13.1	2,757	6.1	784	18.3
12月	5,129	7.2	1,039	7.1	3,476	4.6	1,267	3.7	2,059	8.2	614	19.7
H26年 1月	7,726	6.8	1,822	4.9	5,150	4.5	1,706	5.5	3,180	4.0	754	23.3
2月	7,708	7.0	2,680	2.2	4,263	9.8	1,342	10.2	2,709	9.6	765	18.2
3月	7,761	8.2	2,241	0.8	4,542	10.0	1,440	9.5	2,888	10.4	978	15.0
4月	9,692	4.8	1,364	3.7	7,275	3.1	3,125	4.3	3,770	1.7	1,053	15.9
5月	7,059	13.5	1,306	8.5	4,961	14.0	1,678	17.9	3,031	12.0	792	17.9
6月	6,354	6.3	1,339	6.6	4,334	7.7	1,382	12.9	2,705	7.2	681	17.8
7月	6,656	12.2	1,496	2.2	4,448	13.1	1,462	12.2	2,772	13.7	712	28.6

パート含む。

(3) 就職状況

就職件数は2,091件で、前年同月比4.3% (93件)減と、3か月ぶりの減少となった。

県内就職は1,839件 構成比87.9% で、前年同月比 6.6% (129件)減と、5か月ぶりの減少となった。

県外就職は 252件 構成比12.1% で、前年同月比16.7% (36件)増と、5か月ぶりの増加となった。

新規求職申込件数における就職率は31.3%で、前年同月差2.6ポイント上昇、

一般職業紹介状況 (新規学卒を除き パートタイムを含む)

(平成26年7月)
(単位:件・人・倍・%・P)

項目	A 新規求職申込件数		B 月間有効求職者数			C 新規求人数		D 月間有効求人人数		E 求人倍率		F 就職件数						就職率		充足数	充足率		
	常用	非常用	常用	非常用	(保実) 受入給者員	常用	非常用	常用	非常用	新規 C-A	有効 D-B	常用	県内	県外	臨時・季節	(保) 一般就職受給者の件数	F-A × 100	F-B × 100	充足数		C × 100	D × 100	
																	20.2	4.9		22,871	35.8	14.4	
年月			月平均	月平均	月平均			月平均	月平均														
平成23年度計	126,393	125,986	43,124	43,011	8,222	63,905	53,765	13,222	11,266	0.51	0.31	25,476	22,359	22,427	3,049	775	5,754	20.2	4.9	22,871	35.8	14.4	
平成24年度計	96,557	96,108	35,360	35,244	7,722	71,000	59,200	14,923	12,630	0.74	0.42	25,969	23,065	23,327	2,642	473	5,825	26.9	6.1	23,888	33.6	13.3	
平成25年度計	88,626	88,255	31,855	31,754	6,998	84,676	71,399	18,237	15,583	0.96	0.57	26,212	23,759	23,499	2,713	350	5,905	29.6	6.9	24,067	28.4	11.0	
25年度月平均	7,386	7,355	*	*	*	7,056	5,950	*	*	*	*	2,184	1,980	1,958	226	29	492	*	*	2,006	*	*	
25年 7月	7,606	7,579	33,330	33,228	7,851	6,922	5,799	17,265	14,756	0.91	0.52	2,184	1,933	1,968	216	23	526	28.7	6.6	1,995	28.8	11.6	
8月	6,851	6,828	32,291	32,204	7,632	7,167	6,160	17,860	15,309	1.05	0.55	2,001	1,841	1,829	172	23	511	29.2	6.2	1,848	25.8	10.3	
9月	6,942	6,905	31,615	31,515	7,149	6,385	5,438	17,934	15,422	0.92	0.57	2,076	1,906	1,839	237	24	513	29.9	6.6	1,878	29.4	10.5	
10月	7,121	7,095	31,021	30,925	7,213	6,934	5,947	18,242	15,721	0.97	0.59	2,256	2,042	2,025	231	14	550	31.7	7.3	2,059	29.7	11.3	
11月	6,445	6,409	30,121	30,022	6,853	6,917	5,794	17,730	15,223	1.07	0.59	1,905	1,739	1,698	207	45	465	29.6	6.3	1,742	25.2	9.8	
12月	5,170	5,129	28,122	28,002	6,904	5,575	4,607	17,140	14,632	1.08	0.61	1,735	1,556	1,509	226	22	452	33.6	6.2	1,548	27.8	9.0	
26年 1月	7,752	7,726	28,892	28,791	6,442	7,968	6,466	18,360	15,402	1.03	0.64	1,618	1,475	1,481	137	15	389	20.9	5.6	1,526	19.2	8.3	
2月	7,728	7,708	30,145	30,061	6,400	8,658	7,552	20,628	17,501	1.12	0.68	1,991	1,791	1,730	261	24	438	25.8	6.6	1,811	20.9	8.8	
3月	7,784	7,761	31,830	31,748	6,164	8,394	7,336	22,488	19,499	1.08	0.71	3,077	2,824	2,804	273	29	584	39.5	9.7	2,934	35.0	13.0	
4月	9,720	9,692	33,238	33,143	5,798	7,146	6,086	20,950	18,141	0.74	0.63	2,946	2,727	2,734	212	49	470	30.3	8.9	2,802	39.2	13.4	
5月	7,087	7,059	32,040	31,937	6,810	6,872	5,746	19,497	16,757	0.97	0.61	2,389	2,192	2,201	188	26	534	33.7	7.5	2,240	32.6	11.5	
6月	6,369	6,354	30,541	30,455	6,726	7,595	6,363	19,224	16,416	1.19	0.63	2,166	1,957	1,998	168	44	519	34.0	7.1	2,036	26.8	10.6	
7月	6,670	6,656	29,587	29,510	7,024	8,162	6,623	20,243	16,879	1.22	0.68	2,091	1,882	1,839	252	53	531	31.3	7.1	1,874	23.0	9.3	
増減比	前年同月	12.3	12.2	11.2	11.2	10.5	17.9	14.2	17.2	14.4	0.31	0.16	4.3	2.6	6.6	16.7	130.4	1.0	2.6	0.5	6.1	5.8	2.3
	前月	4.7	4.8	3.1	3.1	4.4	7.5	4.1	5.3	2.8	0.03	0.05	3.5	3.8	8.0	50.0	20.5	2.3	2.7	0.0	8.0	3.8	1.3
安定所別	那覇	3,422	3,417	14,658	14,620	3,487	4,342	3,513	11,141	9,169	1.27	0.76	905	800	761	144	36	255	26.4	6.2	847	19.5	7.6
	沖縄	2,310	2,309	10,877	10,860	2,600	2,322	1,677	5,447	4,255	1.01	0.50	741	661	660	81	11	179	32.1	6.8	621	26.7	11.4
	名護	437	435	1,898	1,896	475	521	478	1,419	1,322	1.19	0.75	214	204	198	16	3	48	49.0	11.3	178	34.2	12.5
	宮古	252	250	1,091	1,084	244	353	341	977	919	1.40	0.90	124	114	117	7	3	20	49.2	11.4	122	34.6	12.5
	八重山	249	245	1,063	1,050	216	624	614	1,259	1,214	2.51	1.18	107	103	103	4	0	29	43.0	10.1	106	17.0	8.4

B月間有効求職者数及びF就職件数の(保)受給者実人員及び(保)受給者の一般就職件数については、局月計分には船員保険受給者分含む。

求人・求職の季節調整値

(新規学卒を除き、パートタイムを含む)

(平成26年7月)
(単位:人・倍・%・P)

項目 年月	新規求職申込件数		月間有効求職者数		新規求人数		月間有効求人数		新規求人倍率		有効求人倍率	
	件	前月比 %	人	前月比 %	人	前月比 %	人	前月比 %	倍	前月差 ポイント	倍	前月差 ポイント
平成25年 7月	7,519	0.1	32,222	0.7	6,945	6.8	17,427	4.0	0.92	0.05	0.54	0.02
8月	7,729	2.8	32,103	0.4	6,805	2.0	17,843	2.4	0.88	0.04	0.56	0.02
9月	7,444	3.7	31,958	0.5	6,760	0.7	18,188	1.9	0.91	0.03	0.57	0.01
10月	7,232	2.8	31,302	2.1	7,113	5.2	18,338	0.8	0.98	0.07	0.59	0.02
11月	7,338	1.5	31,609	1.0	7,151	0.5	18,864	2.9	0.97	0.01	0.60	0.01
12月	7,237	1.4	31,410	0.6	7,501	4.9	19,827	5.1	1.04	0.07	0.63	0.03
平成26年 1月	7,247	0.1	31,480	0.2	7,844	4.6	19,864	0.2	1.08	0.04	0.63	0.00
2月	7,185	0.9	31,284	0.6	7,373	6.0	19,369	2.5	1.03	0.05	0.62	0.01
3月	7,064	1.7	30,831	1.4	7,555	2.5	19,316	0.3	1.07	0.04	0.63	0.01
4月	7,248	2.6	30,410	1.4	7,288	3.5	19,377	0.3	1.01	0.06	0.64	0.01
5月	6,769	6.6	29,669	2.4	6,163	15.4	18,735	3.3	0.91	0.10	0.63	0.01
6月	6,686	1.2	29,178	1.7	8,161	32.4	19,776	5.6	1.22	0.31	0.68	0.05
7月	6,729	0.6	28,620	1.9	8,068	1.1	20,341	2.9	1.20	0.02	0.71	0.03

(注) 季節調整法は、センサス局法 (-12-ARIMA) による。
なお、平成25年12月以前の数値は新季節指数により改訂されている。

パートタイム職業紹介状況

(平成26年7月)

(単位:件・人・倍・P)

項目 年月	1.新規求職 申込件数	2.月間有効 求職者数 月平均	3.新規 求人数	4.月間有効 求人数 月平均	5.新規求人 倍率	6.有効求人 倍率	7.就 職 件 数	8.就職率		9.充足率	
								就職件数/新規求職申込 件数×100	就職件数/月間有効求職 者数×100	充足数/ 新規求人数×100	充足数/ 月間有効求人数×100
平成23年度計	29,004	9,368	20,963	4,256	0.72	0.45	7,905	27.3	7.0	36.7	15.1
平成24年度計	21,614	7,763	23,984	4,929	1.11	0.63	8,469	39.2	9.1	34.2	13.9
平成25年度計	20,874	7,690	28,866	6,105	1.38	0.79	8,644	41.4	9.4	29.3	11.5
平成25年 7月	1,722	7,958	2,230	5,607	1.30	0.70	711	41.3	8.9	30.8	12.3
8月	1,672	7,819	2,500	5,857	1.50	0.75	623	37.3	8.0	24.1	10.3
9月	1,721	7,769	2,202	6,091	1.28	0.78	680	39.5	8.8	29.7	10.7
10月	1,742	7,779	2,335	6,243	1.34	0.80	780	44.8	10.0	32.6	12.2
11月	1,647	7,643	2,230	5,869	1.35	0.77	629	38.2	8.2	27.1	10.3
12月	1,246	7,074	1,776	5,517	1.43	0.78	544	43.7	7.7	29.6	9.5
平成26年 1月	1,776	7,213	2,720	6,104	1.53	0.85	566	31.9	7.8	20.4	9.1
2月	1,588	7,186	3,000	6,894	1.89	0.96	661	41.6	9.2	22.0	9.6
3月	1,835	7,589	3,106	7,786	1.69	1.03	1,203	65.6	15.9	39.3	15.7
4月	2,449	8,170	2,368	7,087	0.97	0.87	1,000	40.8	12.2	42.0	14.0
5月	1,920	8,347	2,359	6,679	1.23	0.80	813	42.3	9.7	33.5	11.8
6月	1,535	8,134	2,501	6,420	1.63	0.79	770	50.2	9.5	30.0	11.7
7月	1,518	7,784	3,132	7,172	2.06	0.92	690	45.5	8.9	20.9	9.1
前年同月比(差)	11.8	2.2	40.4	27.9	0.76	0.22	3.0	4.2	0.0	9.9	3.2
前月比(差)	1.1	4.3	25.2	11.7	0.43	0.13	10.4	4.7	0.6	9.1	2.6

上記数値は、全て原数値である。

産業別・規模別新規求人状況（新規学卒を除きパートタイムを含む）

平成26年7月

項目		平成26年7月		平成25年7月		前年同月差		前年同月比	
		うち常用		うち常用		常用		常用	
産業別	A. B 農林漁業(01~04)	41	41	53	48	12	7	22.6	14.6
	C 鉱業・採石業、砂利採取業(05)	2	2	12	9	10	7	83.3	77.8
	D 建設業(06~08)	446	428	408	399	38	29	9.3	7.3
	E 製造業(09~32)	327	287	263	218	64	69	24.3	31.7
	09 食料品製造業	175	172	108	96	67	76	62.0	79.2
	10 飲料・たばこ・飼料製造業	36	11	49	26	13	15	26.5	57.7
	11 繊維工業	10	10	4	4	6	6	150.0	150.0
	12 木材・木製品製造業	2	2	0	0	2	2	-	-
	13 家具・装備品製造業	0	0	4	4	4	4	100.0	100.0
	14 パルプ・紙・紙加工品製造業	1	1	1	1	0	0	0.0	0.0
	15 印刷・同関連産業	28	24	11	11	17	13	154.5	118.2
	16 化学工業	11	11	22	20	11	9	50.0	45.0
	17 石油製品・石炭製品製造業	8	8	0	0	8	8	-	-
	18 プラスチック製品製造業	0	0	3	3	3	3	100.0	100.0
	19 ゴム製品製造業	0	0	0	0	0	0	-	-
	21 窯業・土石製品製造業	19	17	12	12	7	5	58.3	41.7
	22 鉄鋼業	2	2	0	0	2	2	-	-
	23 非鉄金属製造業	4	4	2	2	2	2	100.0	100.0
	24 金属製品製造業	11	9	19	15	8	6	42.1	40.0
	25 はん用機械器具製造業	0	0	4	0	4	0	100.0	-
	26 生産用機械器具製造業	6	2	1	1	5	1	500.0	100.0
	27 業務用機械器具製造業	2	2	4	4	2	2	50.0	50.0
	28 電子部品・デバイス・電子回路製造業	0	0	0	0	0	0	-	-
	29 電気機械器具製造業	2	2	2	2	0	0	0.0	0.0
	30 情報通信機械器具製造業	0	0	0	0	0	0	-	-
	31 輸送用機械器具製造業	3	3	5	5	2	2	40.0	40.0
	20, 32 その他の製造業	7	7	12	12	5	5	41.7	41.7
	F 電気・ガス・熱供給・水道業(33~36)	16	16	10	10	6	6	60.0	60.0
	G 情報通信業(37~41)	757	510	655	454	102	56	15.6	12.3
	39 情報サービス業	681	444	619	420	62	24	10.0	5.7
	H 運輸業、郵便業(42~49)	378	338	353	344	25	6	7.1	1.7
I 卸売業、小売業(50~61)	1,209	769	731	689	478	80	65.4	11.6	
50~55 卸売業	265	254	225	219	40	35	17.8	16.0	
56~61 小売業	944	515	506	470	438	45	86.6	9.6	
J 金融業、保険業(62~67)	60	47	79	49	19	2	24.1	4.1	
K 不動産業、物品賃貸業(68~70)	202	199	160	149	42	50	26.3	33.6	
L 学術研究、専門・技術サービス業(71~74)	277	246	325	293	48	47	14.8	16.0	
M 宿泊業、飲食サービス業(75~77)	702	664	713	635	11	29	1.5	4.6	
75 宿泊業	370	341	300	260	70	81	23.3	31.2	
76 飲食店	276	268	327	297	51	29	15.6	9.8	
N 生活関連サービス業、娯楽業(78~80)	452	412	304	230	148	182	48.7	79.1	
O 教育、学習支援業(81, 82)	104	99	111	101	7	2	6.3	2.0	
P 医療、福祉(83~85)	1,823	1,760	1,483	1,392	340	368	22.9	26.4	
83 医療業	650	632	562	536	88	96	15.7	17.9	
85 社会保険・社会福祉・介護事業	1,166	1,122	911	846	255	276	28.0	32.6	
Q 複合サービス事業(86, 87)	36	36	6	6	30	30	500.0	500.0	
R サービス業(他に分類されないもの)	1,176	649	1,060	615	116	34	10.9	5.5	
S, T. 公務・その他(97, 98, 99)	154	120	196	158	42	38	21.4	24.1	
合計		8,162	6,623	6,922	5,799	1,240	824	17.9	14.2
規模別	29人以下	4,948	4,193	4,310	3,623	638	570	14.8	15.7
	30~99人	1,447	1,275	1,300	1,077	147	198	11.3	18.4
	100~299人	859	747	795	646	64	101	8.1	15.6
	300~499人	205	162	214	183	9	21	4.2	11.5
	500~999人	267	189	170	143	97	46	57.1	32.2
1,000人以上	436	57	133	127	303	70	227.8	55.1	

(注) 平成19年11月改定の「日本標準産業分類」に基づく区分により表章したもの。

6. 中高年齢者の職業紹介状況(パートを除く)

(単位:人・件・%)

年月	項目	新規求職申込件数		月間有効求職者数		紹介件数		就職件数	
			うち常用		うち常用		うち常用		うち常用
25年7月		1,498	1,489	7,859	7,833	2,392	2,146	361	321
26年6月		1,406	1,402	7,120	7,102	2,239	2,061	356	333
26年7月		1,475	1,469	7,050	7,032	1,976	1,792	368	332
前年同月比		1.5	1.3	10.3	10.2	17.4	16.5	1.9	3.4
前月比		4.9	4.8	1.0	1.0	11.7	13.1	3.4	0.3
那覇		767	763	3,462	3,455	1,072	973	140	121
沖縄		474	474	2,520	2,517	611	541	123	112
名護		111	110	493	492	156	147	54	51
宮古		68	68	284	282	74	70	34	31
八重山		55	54	291	286	63	61	17	17

7. 障害者職業紹介状況

(単位:人・件・%)

年月	項目	新規求職 申込件数	紹介件数	就職件数	期末現在登録者数			
					計	有効求職者	就業中の者	保留中の者
平成26年7月		237	373	105	12,319	4,152	6,115	2,052
	身体障害者	69	140	31	5,470	1,642	2,835	993
	知的障害者	68	38	19	2,972	742	1,818	412
	精神障害者	90	175	50	3,552	1,606	1,346	600
	その他障害者	10	20	5	325	162	116	47
平成26年6月		209	389	119	12,425	4,095	6,061	2,269
平成25年7月		219	333	100	11,599	4,132	5,331	2,136
前年同月比		8.2	12.0	5.0	6.2	0.5	14.7	3.9
那覇		95	177	42	6,365	1,780	3,194	1,391
沖縄		102	167	38	4,093	1,715	2,153	225
名護		12	9	6	939	190	376	373
宮古		5	7	11	451	234	187	30
八重山		23	13	8	471	233	205	33

8. 雇用保険適用・給付状況

(1) 適用状況

(単位:人・件・%)

項目 年月	適用事業所関係			被保険者関係			事務組合関係		
	適用事業所数 (3月末)	新規適用	廃止脱退	被保険者数 (3月末)	資格取得	資格喪失	組合数 (3月末)	委託事業所数 (3月末)	被保険者数 (3月末)
平成22年度計	22,006	1,627	726	332,257	82,374	70,205	72	7,053	62,360
平成23年度計	22,836	1,642	823	340,307	83,191	75,126	70	7,111	63,460
平成24年度計	23,561	1,611	904	352,622	90,824	78,960	70	7,185	66,030
平成25年度計	24,074	1,768	899	359,748	91,603	81,103	69	7,184	66,329
平成25年									
7月	23,959	148	60	358,557	7,678	6,582	69	7,166	65,959
8月	24,064	173	70	360,234	7,271	5,914	69	7,170	66,185
9月	23,955	133	244	360,903	6,570	5,891	69	7,159	66,351
10月	24,050	145	54	361,418	7,809	7,279	69	7,169	66,653
11月	24,163	156	44	362,383	6,636	5,312	69	7,188	66,735
12月	24,245	110	29	363,513	5,661	4,534	69	7,211	67,020
平成26年									
1月	24,309	121	58	362,983	5,528	6,227	69	7,214	66,897
2月	24,384	117	44	363,768	5,810	5,022	69	7,215	67,088
3月	24,449	126	61	363,590	6,079	6,296	69	7,234	67,132
4月	24,578	186	62	359,961	11,662	15,249	69	7,221	66,043
5月	24,712	195	63	366,753	13,411	6,744	69	7,213	66,885
6月	24,830	170	55	369,819	9,048	5,992	69	7,228	67,353
7月	24,926	162	71	370,896	7,549	6,568	69	7,258	67,635
那覇	13,600	76	46	225,107	4,277	3,920	39	3,983	41,278
沖縄	7,170	59	13	104,918	2,317	1,882	18	2,224	19,078
名護	1,739	7	1	20,704	401	325	6	458	2,998
宮古	1,135	10	5	9,636	290	213	3	342	2,448
八重山	1,282	10	6	10,531	264	228	3	251	1,833

(2) 給付状況

(単位:人・件・%)

項目 年月	一 般			特例一時金		日雇保険			
	離職票 提出件数	受給資格 決定件数	初回 受給者	受給者実人員 (所定内) (月平均)	総支給額 (千円)	受給 者数	支給金額 (千円)	受給者 実人員 (月平均)	支給金額 (千円)
平成22年度計	24,811	24,634	20,349	7,011	9,125,683	266	56,758	1	158
平成23年度計	26,313	26,233	21,667	7,447	9,577,532	202	43,630	1	300
平成24年度計	24,689	24,395	20,175	6,981	8,997,960	127	27,824	1	361
平成25年度計	22,556	23,474	19,029	6,407	8,253,529	110	24,216	3	1,255
平成25年									
7月	1,991	1,984	1,618	7,404	851,493	5	1,179	1	15
8月	1,736	1,843	1,622	7,189	741,589	4	925	1	0
9月	1,768	1,696	1,298	6,445	678,005	6	1,358	0	233
10月	2,072	2,171	1,634	6,523	758,994	16	3,782	5	0
11月	1,570	1,666	1,515	6,171	626,320	12	2,585	0	23
12月	1,341	1,333	1,503	6,197	671,147	26	4,586	1	0
平成26年									
1月	1,974	1,871	1,173	5,730	671,147	14	4,586	6	23
2月	1,472	1,476	1,451	5,734	577,773	11	2,505	2	91
3月	1,490	1,479	1,130	5,486	588,754	1	212	2	115
4月	3,744	2,760	1,165	5,206	571,280	6	1,584	7	231
5月	2,041	2,908	2,875	6,502	640,318	7	1,744	5	271
6月	1,638	1,679	1,310	6,380	680,483	3	687	3	119
7月	1,710	1,665	1,537	6,633	784,340	3	760	5	149
那覇	879	864	774	3,304	394,704	0	0	3	60
沖縄	590	560	548	2,421	285,840	2	491	1	74
名護	112	106	105	459	53,942	0	0	1	15
宮古	59	69	56	242	26,284	1	269	0	0
八重山	70	66	54	205	23,184	0	0	0	0
沖縄総合事務局 (船員)	0	0	0	1	160	0	0	0	0
宮古運輸	0	0	0	1	226	0	0	0	0
八重山運輸	0	0	0	0	0	0	0	0	0

(注)金額は千円未満は四捨五入してあるため必ずしも当月計と一致しない。

職業別常用新規求人・新規求職のバランスシートと充足・就職状況（平成26年7月分）

【職業別・常用（フルタイム及びパート）】

【沖縄労働局】

（単位：人、件、倍、％）

職業	新規 求人 数 ①	新規求職 申込件数 ②	新規 求人倍率 ①/②	充足数 ③	充足率 ③/①	就職件数 ④	就職率 ④/②
職業計	6,623	6,656	1.00	1,717	25.9	1,882	28.3
A 管理的職業	13	17	0.76	1	7.7	0	—
B 専門的・技術的職業	1,506	938	1.61	328	21.8	337	35.9
07 開発技術者	11	12	0.92	2	18.2	2	16.7
08 製造技術者	25	60	0.42	7	28.0	8	13.3
09 建築・土木・測量技術者	206	81	2.54	31	15.0	31	38.3
10 情報処理・通信技術者	264	124	2.13	31	11.7	37	29.8
11 その他の技術者	5	6	0.83	2	40.0	2	33.3
12 医師、歯科医師、獣医師、薬剤師	21	4	5.25	0	—	0	—
13 保健師、助産師、看護師	312	150	2.08	61	19.6	61	40.7
14 医療技術者	82	29	2.83	17	20.7	18	62.1
15 その他の保健医療の職業	45	29	1.55	9	20.0	9	31.0
16 社会福祉の専門的職業	349	170	2.05	98	28.1	98	57.6
22 美術家、デザイナー、写真家、映像撮影者	45	108	0.42	22	48.9	21	19.4
05.06.17～21.23.24その他の専門的職業	141	165	0.85	48	34.0	50	30.3
C 事務的職業	1,148	1,931	0.59	410	35.7	413	21.4
25 一般事務の職業	900	1,692	0.53	319	35.4	324	19.1
26 会計事務の職業	107	112	0.96	46	43.0	46	41.1
27 生産関連事務の職業	17	9	1.89	7	41.2	7	77.8
28 営業・販売関連事務の職業	60	74	0.81	23	38.3	21	28.4
29 外勤事務の職業	5	0	—	1	20.0	1	—
30 運輸、通信事務の職業	8	4	2.00	4	50.0	4	100.0
31 事務用機械操作の職業	51	40	1.28	10	19.6	10	25.0
D 販売の職業	728	721	1.01	105	14.4	117	16.2
32 商品販売の職業	391	488	0.80	66	16.9	74	15.2
33 販売類似の職業	16	11	1.45	4	25.0	4	36.4
34 営業の職業	321	222	1.45	35	10.9	39	17.6
E サービスの職業	1,762	1,115	1.58	395	22.4	405	36.3
35 家庭生活支援サービスの職業	4	0	—	1	25.0	1	—
36 介護サービスの職業	528	340	1.55	133	25.2	132	38.8
37 保健医療サービスの職業	110	73	1.51	31	28.2	32	43.8
38 生活衛生サービスの職業	122	135	0.90	39	32.0	41	30.4
39 飲食物調理の職業	457	265	1.72	108	23.6	110	41.5
40 接客・給仕の職業	393	205	1.92	57	14.5	59	28.8
41 住居施設・ビル等の管理の職業	20	19	1.05	2	10.0	6	31.6
42 その他のサービスの職業	128	78	1.64	24	18.8	24	30.8
F 保安の職業	100	50	2.00	24	24.0	24	48.0
G 農林漁業の職業	81	65	1.25	55	67.9	53	81.5
H 生産工程の職業	310	448	0.69	112	36.1	223	49.8
49 生産設備制御・監視の職業 （金属材料製造、金属加工、金属溶接・溶断）	0	2	—	1	—	1	50.0
50 生産設備制御・監視の職業 （金属材料製造、金属加工、金属溶接・溶断を除く）	7	6	1.17	0	—	0	—
51 生産設備制御・監視の職業（機械組立）	0	1	—	0	—	0	—
52 金属材料製造、金属加工、金属溶接・溶断の職業	29	34	0.85	10	34.5	12	35.3
54 製品製造・加工処理の職業 （金属材料製造、金属加工、金属溶接・溶断を除く）	187	149	1.26	55	29.4	52	34.9
57 機械組立の職業	3	171	0.02	1	33.3	108	63.2
60 機械整備・修理の職業	51	43	1.19	14	27.5	17	39.5
61 製品検査の職業 （金属材料製造、金属加工、金属溶接・溶断）	1	1	1.00	0	—	0	—
62 製品検査の職業 （金属材料製造、金属加工、金属溶接・溶断を除く）	1	3	0.33	0	—	0	—
63 機械検査の職業	0	1	—	1	—	1	100.0
64 生産関連・生産類似の職業	31	37	0.84	30	96.8	32	86.5
I 輸送・機械運転の職業	218	204	1.07	80	36.7	84	41.2
65 鉄道運転の職業	0	0	—	0	—	0	—
66 自動車運転の職業	194	141	1.38	74	38.1	77	54.6
67 船舶・航空機運転の職業	4	1	4.00	0	—	0	—
68 その他の輸送の職業	2	7	0.29	1	50.0	1	14.3
69 定置・建設機械運転の職業	18	55	0.33	5	27.8	6	10.9
J 建設・採掘の職業	171	186	0.92	54	31.6	63	33.9
70 建設躯体工事の職業	15	15	1.00	17	113.3	18	120.0
71 建設の職業（建設躯体工事の職業を除く）	47	39	1.21	16	34.0	18	46.2
72 電気工事の職業	56	57	0.98	7	12.5	8	14.0
73 土木の職業	51	75	0.68	12	23.5	17	22.7
74 採掘の職業	2	0	—	2	100.0	2	—
K 運搬・清掃・包装等の職業	586	510	1.15	153	26.1	163	32.0
75 運搬の職業	228	201	1.13	50	21.9	52	25.9
76 清掃の職業	178	135	1.32	58	32.6	64	47.4
77 包装の職業	19	2	9.50	6	31.6	6	300.0
78 その他の運搬・清掃・包装等の職業	161	172	0.94	39	24.2	41	23.8
I T関連職業合計	376	299	1.26	99	26.3	108	36.1
福祉関連職業合計	1,078	598	1.80	272	25.2	269	45.0
（うち介護関係）	725	411	1.76	195	26.9	192	46.7
分類不能の職業	0	471	—	0	—	0	—

※掲載値は、すべて原数値であり、新規学卒を含んでいません。

※常用とは、雇用契約において雇用期間の定めがないか又は4か月以上の雇用期間が定められているものをいいます。

職業別常用新規求人・新規求職のバランスシートと充足・就職状況(平成26年7月分)

【職業別・常用フルタイムのみ】

【沖縄労働局】

(単位:人、件、倍、%、千円)

職業	新規 求人 数 ①	新規求職 申込件数 ②	新規 求人倍率 ①/②	充足数 ③	充足率 ③/①	就職件数 ④	就職率 ④/②	求職希望 賃金 (月給)	求人平均 賃金 (月給)
職業計	4,302	5,139	0.84	1,133	26.3	1,281	24.9	165	172
A 管理的職業	13	13	1.00	1	7.7	0	—	200	228
B 専門的・技術的職業	1,222	778	1.57	247	20.2	258	33.2	187	210
07 開発技術者	11	12	0.92	2	18.2	2	16.7	264	175
08 製造技術者	24	53	0.45	7	29.2	8	15.1	192	218
09 建築・土木・測量技術者	206	78	2.64	31	15.0	31	39.7	249	250
10 情報処理・通信技術者	262	119	2.20	31	11.8	37	31.1	179	238
11 その他の技術者	5	6	0.83	2	40.0	2	33.3	153	198
12 医師、歯科医師、獣医師、薬剤師	16	4	4.00	0	—	0	—	375	439
13 保健師、助産師、看護師	225	107	2.10	39	17.3	39	36.4	204	210
14 医療技術者	65	23	2.83	16	24.6	17	73.9	193	208
15 その他の保健医療の職業	38	27	1.41	8	21.1	8	29.6	167	188
16 社会福祉の専門的職業	240	121	1.98	62	25.8	64	52.9	160	165
22 美術家、デザイナー、写真家、映像撮影者	36	98	0.37	20	55.6	19	19.4	171	177
05.06.17~21.23.24その他の専門的職業	94	130	0.72	29	30.9	31	23.8	169	181
C 事務的職業	832	1,506	0.55	273	32.8	273	18.1	149	154
25 一般事務の職業	641	1,311	0.49	207	32.3	209	15.9	147	153
26 会計事務の職業	84	97	0.87	36	42.9	36	37.1	161	157
27 生産関連事務の職業	12	6	2.00	6	50.0	6	100.0	176	136
28 営業・販売関連事務の職業	48	64	0.75	19	39.6	17	26.6	174	168
29 外勤事務の職業	0	0	—	1	—	1	—	0	0
30 運輸、通信事務の職業	6	3	2.00	2	33.3	2	66.7	137	131
31 事務用機械操作の職業	41	25	1.64	2	4.9	2	8.0	139	139
D 販売の職業	472	550	0.86	82	17.4	91	16.5	170	169
32 商品販売の職業	154	325	0.47	43	27.9	48	14.8	152	148
33 販売類似の職業	10	9	1.11	4	40.0	4	44.4	200	176
34 営業の職業	308	216	1.43	35	11.4	39	18.1	194	186
E サービスの職業	967	787	1.23	252	26.1	256	32.5	150	152
35 家庭生活支援サービスの職業	0	0	—	0	—	0	—	0	0
36 介護サービスの職業	311	256	1.21	93	29.9	92	35.9	145	145
37 保健医療サービスの職業	89	52	1.71	22	24.7	23	44.2	133	139
38 生活衛生サービスの職業	76	98	0.78	29	38.2	31	31.6	141	173
39 飲食物調理の職業	238	176	1.35	61	25.6	61	34.7	154	152
40 接客・仕仕の職業	165	137	1.20	34	20.6	35	25.5	163	159
41 住居施設・ビル等の管理の職業	18	13	1.38	2	11.1	4	30.8	171	153
42 その他のサービスの職業	70	55	1.27	11	15.7	10	18.2	158	164
F 保安の職業	84	40	2.10	21	25.0	21	52.5	146	133
G 農林漁業の職業	28	47	0.60	21	75.0	19	40.4	147	164
H 生産工程の職業	178	390	0.46	88	49.4	199	51.0	184	161
49 生産設備制御・監視の職業 (金属材料製造、金属加工、金属溶接・溶断)	0	2	—	1	—	1	50.0	175	0
50 生産設備制御・監視の職業 (金属材料製造、金属加工、金属溶接・溶断を除く)	7	6	1.17	0	—	0	—	185	265
51 生産設備制御・監視の職業(機械組立)	0	1	—	0	—	0	—	250	0
52 金属材料製造、金属加工、金属溶接・溶断の職業	25	33	0.76	10	40.0	12	36.4	173	164
54 製品製造・加工処理の職業 (金属材料製造、金属加工、金属溶接・溶断を除く)	78	100	0.78	41	52.6	38	38.0	145	148
57 機械組立の職業	3	168	0.02	1	33.3	108	64.3	216	165
60 機械整備・修理の職業	44	41	1.07	13	29.5	16	39.0	177	166
61 製品検査の職業 (金属材料製造、金属加工、金属溶接・溶断)	1	1	1.00	0	—	0	—	170	200
62 製品検査の職業 (金属材料製造、金属加工、金属溶接・溶断を除く)	1	3	0.33	0	—	0	—	193	150
63 機械検査の職業	0	1	—	1	—	1	100.0	250	0
64 生産関連・生産類似の職業	19	34	0.56	21	110.5	23	67.6	151	163
I 輸送・機械運転の職業	126	184	0.68	29	23.0	33	17.9	178	156
65 鉄道運転の職業	0	0	—	0	—	0	—	0	0
66 自動車運転の職業	102	121	0.84	23	22.5	26	21.5	170	146
67 船舶・航空機運転の職業	4	1	4.00	0	—	0	—	400	153
68 その他の輸送の職業	2	7	0.29	1	50.0	1	14.3	166	161
69 定置・建設機械運転の職業	18	55	0.33	5	27.8	6	10.9	194	185
J 建設・採掘の職業	166	184	0.90	51	30.7	59	32.1	180	184
70 建設躯体工事の職業	15	14	1.07	17	113.3	18	128.6	170	191
71 建設の職業(建設躯体工事の職業を除く)	45	38	1.18	14	31.1	15	39.5	182	188
72 電気工事の職業	56	57	0.98	7	12.5	8	14.0	176	180
73 土木の職業	48	75	0.64	11	22.9	16	21.3	183	189
74 採掘の職業	2	0	—	2	100.0	2	—	0	163
K 運搬・清掃・包装等の職業	214	326	0.66	68	31.8	72	22.1	151	142
75 運搬の職業	154	173	0.89	41	26.6	42	24.3	160	141
76 清掃の職業	53	69	0.77	14	26.4	17	24.6	132	145
77 包装の職業	0	1	—	3	—	3	300.0	150	0
78 その他の運搬・清掃・包装等の職業	7	83	0.08	10	142.9	10	12.0	143	138
I T 関連職業合計	351	270	1.30	80	22.8	89	33.0	174	217
福祉関連職業合計	706	450	1.57	189	26.8	188	41.8	160	174
(うち介護関係)	447	317	1.41	139	31.1	138	43.5	145	154
分類不能の職業	0	334	—	0	—	0	—	192	0

※掲載値は、すべて原数値であり、新規学卒を含んでいません。

※常用とは、雇用契約において雇用期間の定めがないか又は4か月以上の雇用期間が定められているものをいいます。

職業別常用新規求人・新規求職のバランスシートと充足・就職状況(平成26年7月分)

【職業別・常用パートのみ】

【沖縄労働局】

(単位:人、件、倍、%、十円)

職業	新規 求人 数 ①	新規求職 申込件数 ②	新規 求人倍率 ①/②	充足数 ③	充足率 ③/①	就職件数 ④	就職率 ④/②	求職希望 賃金 (時給)	求人平均 賃金 (時給)
職業計	2,321	1,517	1.53	584	25.2	601	39.6	81	82
A 管理的職業	0	4	—	0	—	0	—	87	0
B 専門的・技術的職業	284	160	1.78	81	28.5	79	49.4	94	108
07 開発技術者	0	0	—	0	—	0	—	0	0
08 製造技術者	1	7	0.14	0	—	0	—	94	66
09 建築・土木・測量技術者	0	3	—	0	—	0	—	74	0
10 情報処理・通信技術者	2	5	0.40	0	—	0	—	74	85
11 その他の技術者	0	0	—	0	—	0	—	0	0
12 医師、歯科医師、獣医師、薬剤師	5	0	—	0	—	0	—	0	215
13 保健師、助産師、看護師	87	43	2.02	22	25.3	22	51.2	114	123
14 医療技術者	17	6	2.83	1	5.9	1	16.7	98	117
15 その他の保健医療の職業	7	2	3.50	1	14.3	1	50.0	75	80
16 社会福祉の専門的職業	109	49	2.22	36	33.0	34	69.4	77	86
22 美術家、デザイナー、写真家、映像撮影者	9	10	0.90	2	22.2	2	20.0	77	80
05.06.17~21.23.24その他の専門的職業	47	35	1.34	19	40.4	19	54.3	101	113
C 事務的職業	316	425	0.74	137	43.4	140	32.9	92	81
25 一般事務の職業	259	381	0.68	112	43.2	115	30.2	75	83
26 会計事務の職業	23	15	1.53	10	43.5	10	66.7	78	75
27 生産関連事務の職業	5	3	1.67	1	20.0	1	33.3	69	76
28 営業・販売関連事務の職業	12	10	1.20	4	33.3	4	40.0	75	72
29 外勤事務の職業	5	0	—	0	—	0	—	0	90
30 運輸・通信事務の職業	2	1	2.00	2	100.0	2	200.0	80	68
31 事務用機械操作の職業	10	15	0.67	8	80.0	8	53.3	649	75
D 販売の職業	256	171	1.50	23	9.0	26	15.2	74	75
32 商品販売の職業	237	163	1.45	23	9.7	26	16.0	74	75
33 販売類似の職業	6	2	3.00	0	—	0	—	68	78
34 営業の職業	13	6	2.17	0	—	0	—	75	88
E サービスの職業	795	328	2.42	143	18.0	149	45.4	73	79
35 家庭生活支援サービスの職業	4	0	—	1	25.0	1	—	0	76
36 介護サービスの職業	217	84	2.58	40	18.4	40	47.6	75	87
37 保健医療サービスの職業	21	21	1.00	9	42.9	9	42.9	73	84
38 生活衛生サービスの職業	46	37	1.24	10	21.7	10	27.0	74	76
39 飲食物調理の職業	219	89	2.46	47	21.5	49	55.1	70	74
40 接客・給仕の職業	228	68	3.35	23	10.1	24	35.3	72	76
41 住居施設・ビル等の管理の職業	2	6	0.33	0	—	2	33.3	85	78
42 その他のサービスの職業	58	23	2.52	13	22.4	14	60.9	76	78
F 保安の職業	16	10	1.60	3	18.8	3	30.0	71	75
G 農林漁業の職業	53	18	2.94	34	64.2	34	188.9	78	79
H 生産工程の職業	132	58	2.28	24	18.2	24	41.4	71	73
49 生産設備制御・監視の職業 (金属材料製造、金属加工、金属溶接・溶断)	0	0	—	0	—	0	—	0	0
50 生産設備制御・監視の職業 (金属材料製造、金属加工、金属溶接・溶断を除く)	0	0	—	0	—	0	—	0	0
51 生産設備制御・監視の職業(機械組立)	0	0	—	0	—	0	—	0	0
52 金属材料製造、金属加工、金属溶接・溶断の職業	4	1	4.00	0	—	0	—	75	66
54 製品製造・加工処理の職業 (金属材料製造、金属加工、金属溶接・溶断を除く)	109	49	2.22	14	12.8	14	28.6	71	71
57 機械組立の職業	0	3	—	0	—	0	—	69	0
60 機械整備・修理の職業	7	2	3.50	1	14.3	1	50.0	80	91
61 製品検査の職業 (金属材料製造、金属加工、金属溶接・溶断)	0	0	—	0	—	0	—	0	0
62 製品検査の職業 (金属材料製造、金属加工、金属溶接・溶断を除く)	0	0	—	0	—	0	—	0	0
63 機械検査の職業	0	0	—	0	—	0	—	0	0
64 生産関連・生産類似の職業	12	3	4.00	9	75.0	9	300.0	77	73
I 輸送・機械運転の職業	92	20	4.60	51	55.4	51	255.0	96	80
65 鉄道運転の職業	0	0	—	0	—	0	—	0	0
66 自動車運転の職業	92	20	4.60	51	55.4	51	255.0	96	80
67 船舶・航空機運転の職業	0	0	—	0	—	0	—	0	0
68 その他の輸送の職業	0	0	—	0	—	0	—	0	0
69 定置・建設機械運転の職業	0	0	—	0	—	0	—	0	0
J 建設・採掘の職業	5	2	2.50	3	60.0	4	200.0	75	81
70 建設躯体工事の職業	0	1	—	0	—	0	—	70	0
71 建設の職業(建設躯体工事の職業を除く)	2	1	2.00	2	100.0	3	300.0	80	74
72 電気工事の職業	0	0	—	0	—	0	—	0	0
73 土木の職業	3	0	—	1	33.3	1	—	0	85
74 採掘の職業	0	0	—	0	—	0	—	0	0
K 運搬・清掃・包装等の職業	372	184	2.02	85	22.8	91	49.5	75	72
75 運搬の職業	74	28	2.64	9	12.2	10	35.7	99	73
76 清掃の職業	125	66	1.89	44	35.2	47	71.2	70	72
77 包装の職業	19	1	19.00	3	15.8	3	300.0	66	69
78 その他の運搬・清掃・包装等の職業	154	89	1.73	29	18.8	31	34.8	71	70
I T関連職業合計	25	29	0.86	19	76.0	19	65.5	351	80
福祉関連職業合計	372	148	2.51	83	22.3	81	54.7	87	99
(うち介護関係)	278	94	2.96	56	20.1	54	57.4	75	87
分類不能の職業	0	137	—	0	—	0	—	73	0

※掲載値は、すべて原数値であり、新規学卒を含んでいません。

※常用とは、雇用契約において雇用期間の定めがないか又は4か月以上の雇用期間が定められているものをいいます。