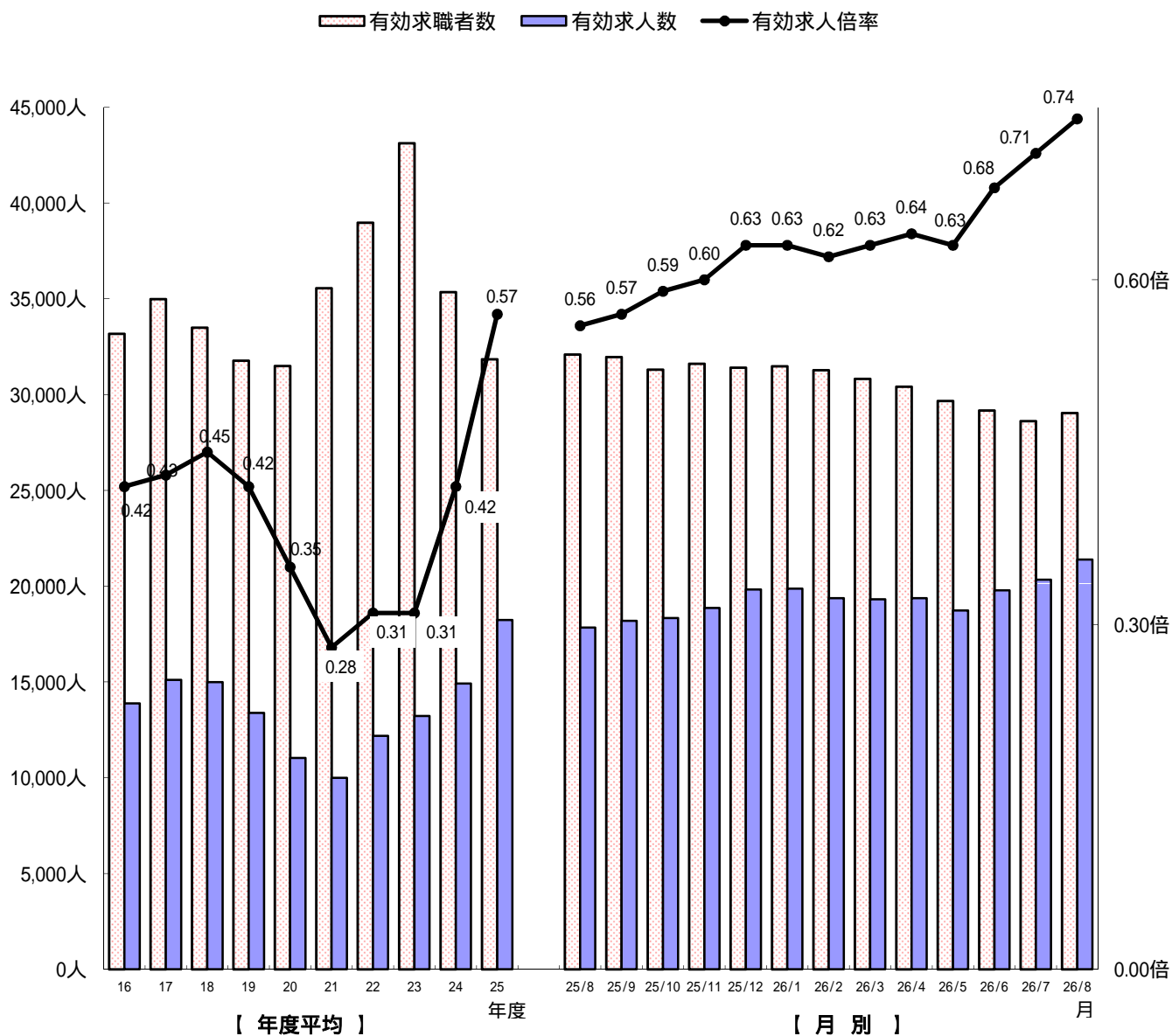


# 職業安定業務月報 (平成26年8月)

## おきなわ



月別の数値は季節調整値(平成25年12月以前の数値は新季節指数により改訂)  
 年度平均は原数値

沖縄労働局職業安定部

# 1.労働市場の動き(平成26年8月)

有効求人倍率(季調値)0.74倍

平成26年8月の有効求人倍率は0.74倍で、前月より0.03ポイント上昇

## 1. 概要

- \* 有効求人倍率(季調値)は0.74倍で前月より0.03ポイント上昇となった。
- \* 新規求人数は7,620人で前年同月比6.3%(453人)増と、3か月連続の増加となった。
- \* 月間有効求人数は21,054人で前年同月比17.9%(3,194人)増と、55か月連続の増加となった。
- \* 新規求職申込件数は6,462人で前年同月比5.7%(389件)減と、35か月連続の減少となった。
- \* 月間有効求職者数は29,034人で前年同月比10.1%(3,257人)減と、33か月連続の減少となった。
- \* 県内就職は1,700人で前年同月比7.1%(129件)減と、2か月連続の減少となった。  
県外就職は159人で前年同月比7.6%(13件)減と、2か月ぶりの減少となった。

### (1) 求人状況

県内新規求人数は7,620人で、前年同月比6.3%(453人)増と、3か月連続の増加となった。うち常用は6,496人で5.5%(336人)増となった。

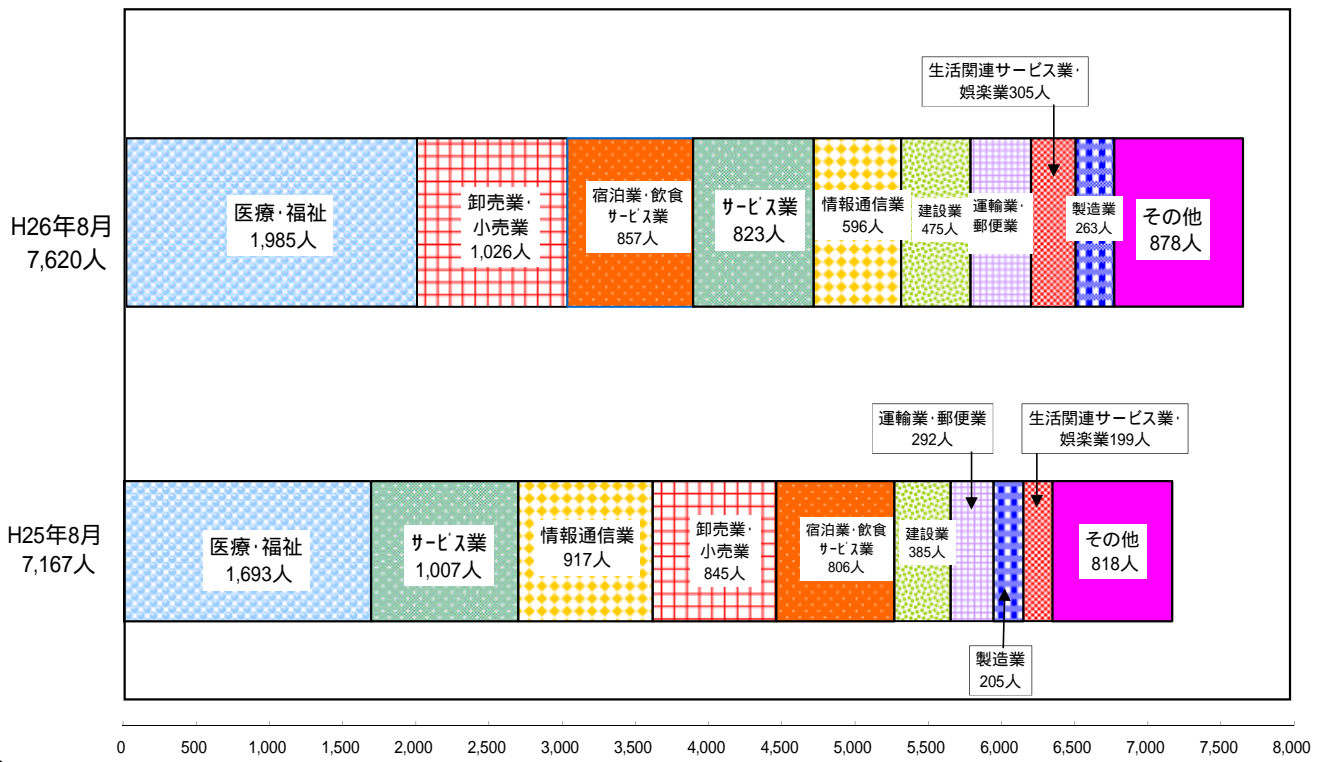
これを主要産業別に前年同月比で見ると、生活関連サービス業・娯楽業305人で53.3%(106人)増、運輸業・郵便業412人で41.1%(120人)増、製造業263人で28.3(58人)増、建設業475人で23.4%(90人)増、卸売業・小売業1,026人で21.4%(181人)増、医療・福祉1,985人で17.2%(292人)増、宿泊業・飲食サービス業857人で6.3%(51人)増加となったが、情報通信業596人で35.0(321人)減、サービス業823人で18.3%(184人)減少となった。

月間有効求人数は21,054人で、前年同月比17.9%(3,194人)増と、55か月連続の増加となった。そのうち常用は17,689人で15.5%(2,380人)増となった。

パートタイム求人について前年同月比で見ると、新規求人数は2,518人で0.7%(18人)増、有効求人数は7,400人で、26.3%(1,543人)増となった。

新規求人数における充足率は22.6%で前年同月差3.2ポイント低下、月間有効求人数における充足率は8.2%で前年同月差2.1ポイント低下となった。

主な産業の新規求人の動向



## (2) 求職状況

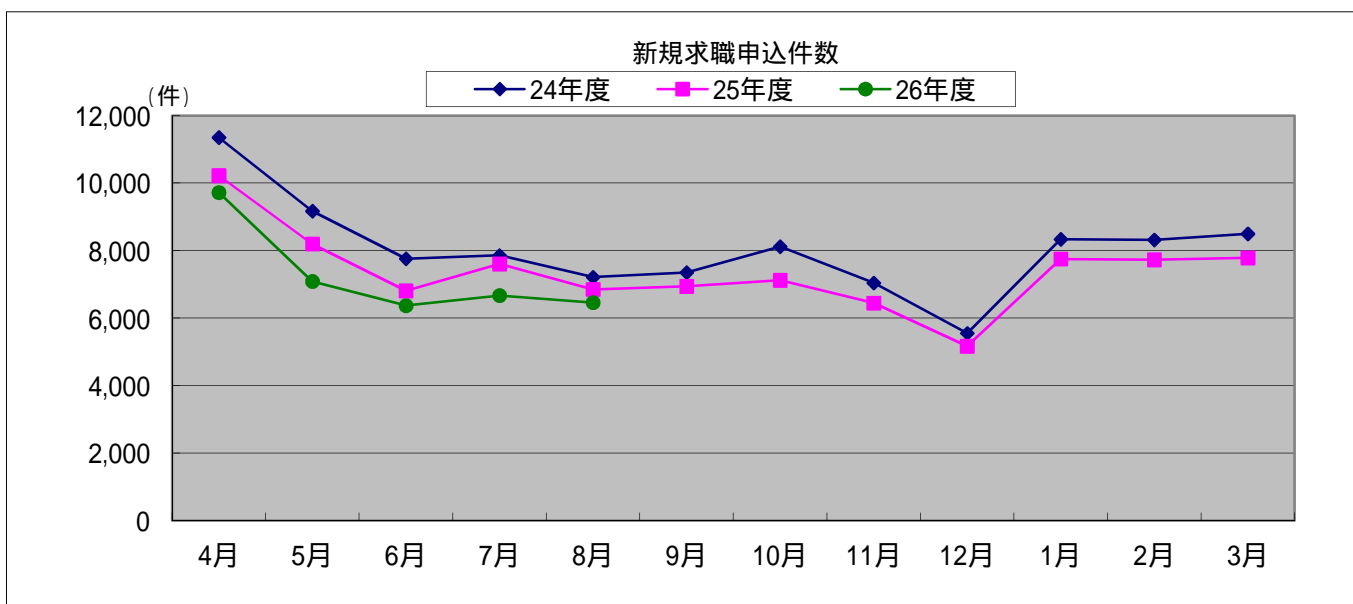
新規求職申込件数は6,462件で、前年同月比5.7% (389件) 減と、35か月連続の減少となった。

そのうち常用は6,442件で5.7% (386件) 減となり、臨時・季節は20件で13.0% (3件) 減となった。

月間有効求職者数は29,034人で、前年同月比10.1% (3,257人) 減と、33か月連続の減少となった。

そのうち、常用は28,962人で10.1% (3,242人) 減、臨時・季節は72人で17.2% (15人) 減となった。

雇用保険受給者実人員は6,814人で、前年同月比10.7% (818人) 減と、25か月連続の減少となった。



	4月	5月	6月	7月	8月	9月	10月	11月	12月	1月	2月	3月
24年度	11,350	9,170	7,760	7,857	7,212	7,349	8,117	7,042	5,551	8,335	8,318	8,496
25年度	10,224	8,196	6,807	7,606	6,851	6,942	7,121	6,445	5,170	7,752	7,728	7,784
26年度	9,720	7,087	6,369	6,670	6,462							

新規学卒を除き、パートを含む。(原数値)

(単位:人・%)

	新規常用 求職者数 (合計)	前年同月比	就業・不就業の状態別									
			在職者		離職者		うち事業主都合		うち自己都合		無業者	
			人数	割合	人数	割合	人数	割合	人数	割合	人数	割合
24年度計	96,108	23.7	18,445	19.3	64,713	17.8	22,770	16.7	38,784	18.6	12,950	46.9
25年度計	84,936	11.6	18,458	0.1	56,920	12.0	19,406	14.8	34,786	10.3	9,558	26.2
H25年 8月	6,828	5.0	1,320	0.7	4,640	3.6	1,515	0.4	2,950	2.6	868	17.3
9月	6,905	5.6	1,273	2.5	4,778	5.1	1,594	0.9	2,981	6.6	854	18.1
10月	7,095	11.9	1,255	6.0	5,076	10.0	1,751	9.6	3,134	8.3	764	28.8
11月	6,409	8.0	1,247	2.7	4,378	8.7	1,412	13.1	2,757	6.1	784	18.3
12月	5,129	7.2	1,039	7.1	3,476	4.6	1,267	3.7	2,059	8.2	614	19.7
H26年 1月	7,726	6.8	1,822	4.9	5,150	4.5	1,706	5.5	3,180	4.0	754	23.3
2月	7,708	7.0	2,680	2.2	4,263	9.8	1,342	10.2	2,709	9.6	765	18.2
3月	7,761	8.2	2,241	0.8	4,542	10.0	1,440	9.5	2,888	10.4	978	15.0
4月	9,692	4.8	1,364	3.7	7,275	3.1	3,125	4.3	3,770	1.7	1,053	15.9
5月	7,059	13.5	1,306	8.5	4,961	14.0	1,678	17.9	3,031	12.0	792	17.9
6月	6,354	6.3	1,339	6.6	4,334	7.7	1,382	12.9	2,705	7.2	681	17.8
7月	6,656	12.2	1,496	2.2	4,448	13.1	1,462	12.2	2,772	13.7	712	28.6
8月	6,442	5.7	1,396	5.8	4,239	8.6	1,247	17.7	2,800	5.1	807	7.0

パート含む。

## (3) 就職状況

就職件数は1,859件で、前年同月比7.1% (142件) 減と、2か月連続の減少となった。

県内就職は1,700件 構成比91.4% で、前年同月比7.1% (129件) 減と、2か月連続の減少となった。

県外就職は159件 構成比8.6% で、前年同月比7.6% (13件) 減と、2か月ぶりの減少となった。

新規求職申込件数における就職率は28.8%で、前年同月差0.4ポイント低下、

月間有効求職者数における就職率は6.4%で、前年同月差0.2ポイント上昇となった。

一 般 職 業 紹 介 状 況 (新規学卒を除き パートタイムを含む)

(平成26年8月)  
(単位:件・人・倍・%・P)

項目	A 新規求職申込件数		B 月間有効求職者数			C 新規求人数		D 月 間 有効求人人数		E 求人倍率		F 就 職 件 数						就 職 率		充 足 数	充 足 率		
	常 用		常 用	常 用	(保実) 受入給付者員	常 用		常 用	常 用	新規 C-A	有効 D-B	常 用	県 内	県 外	臨時・季節	(保) 一般就職者数の件数	F-A × 100	F-B × 100	C × 100		D × 100		
年 月			月平均	月平均	月平均			月平均	月平均														
平成23年度計	126,393	125,986	43,124	43,011	8,222	63,905	53,765	13,222	11,266	0.51	0.31	25,476	22,359	22,427	3,049	775	5,754	20.2	4.9	22,871	35.8	14.4	
平成24年度計	96,557	96,108	35,360	35,244	7,722	71,000	59,200	14,923	12,630	0.74	0.42	25,969	23,065	23,327	2,642	473	5,825	26.9	6.1	23,888	33.6	13.3	
平成25年度計	88,626	88,255	31,855	31,754	6,998	84,676	71,399	18,237	15,583	0.96	0.57	26,212	23,759	23,499	2,713	350	5,905	29.6	6.9	24,067	28.4	11.0	
25年度月平均	7,386	7,355	*	*	*	7,056	5,950	*	*	*	*	2,184	1,980	1,958	226	29	492	*	*	2,006	*	*	
25年	8月	6,851	6,828	32,291	32,204	7,632	7,167	6,160	17,860	15,309	1.05	0.55	2,001	1,841	1,829	172	23	511	29.2	6.2	1,848	25.8	10.3
	9月	6,942	6,905	31,615	31,515	7,149	6,385	5,438	17,934	15,422	0.92	0.57	2,076	1,906	1,839	237	24	513	29.9	6.6	1,878	29.4	10.5
	10月	7,121	7,095	31,021	30,925	7,213	6,934	5,947	18,242	15,721	0.97	0.59	2,256	2,042	2,025	231	14	550	31.7	7.3	2,059	29.7	11.3
	11月	6,445	6,409	30,121	30,022	6,853	6,917	5,794	17,730	15,223	1.07	0.59	1,905	1,739	1,698	207	45	465	29.6	6.3	1,742	25.2	9.8
	12月	5,170	5,129	28,122	28,002	6,904	5,575	4,607	17,140	14,632	1.08	0.61	1,735	1,556	1,509	226	22	452	33.6	6.2	1,548	27.8	9.0
26年	1月	7,752	7,726	28,892	28,791	6,442	7,968	6,466	18,360	15,402	1.03	0.64	1,618	1,475	1,481	137	15	389	20.9	5.6	1,526	19.2	8.3
	2月	7,728	7,708	30,145	30,061	6,400	8,658	7,552	20,628	17,501	1.12	0.68	1,991	1,791	1,730	261	24	438	25.8	6.6	1,811	20.9	8.8
	3月	7,784	7,761	31,830	31,748	6,164	8,394	7,336	22,488	19,499	1.08	0.71	3,077	2,824	2,804	273	29	584	39.5	9.7	2,934	35.0	13.0
	4月	9,720	9,692	33,238	33,143	5,798	7,146	6,086	20,950	18,141	0.74	0.63	2,946	2,727	2,734	212	49	470	30.3	8.9	2,802	39.2	13.4
	5月	7,087	7,059	32,040	31,937	6,810	6,872	5,746	19,497	16,757	0.97	0.61	2,389	2,192	2,201	188	26	534	33.7	7.5	2,240	32.6	11.5
	6月	6,369	6,354	30,541	30,455	6,726	7,595	6,363	19,224	16,416	1.19	0.63	2,166	1,957	1,998	168	44	519	34.0	7.1	2,036	26.8	10.6
	7月	6,670	6,656	29,587	29,510	7,024	8,162	6,623	20,243	16,879	1.22	0.68	2,091	1,882	1,839	252	53	531	31.3	7.1	1,874	23.0	9.3
	8月	<b>6,462</b>	<b>6,442</b>	<b>29,034</b>	<b>28,962</b>	<b>6,814</b>	<b>7,620</b>	<b>6,496</b>	<b>21,054</b>	<b>17,689</b>	<b>1.18</b>	<b>0.73</b>	<b>1,859</b>	<b>1,673</b>	<b>1,700</b>	<b>159</b>	<b>25</b>	<b>454</b>	<b>28.8</b>	<b>6.4</b>	<b>1,723</b>	<b>22.6</b>	<b>8.2</b>
増減比	前年同月	5.7	5.7	10.1	10.1	10.7	6.3	5.5	17.9	15.5	0.13	0.18	7.1	9.1	7.1	7.6	8.7	11.2	0.4	0.2	6.8	3.2	2.1
	前 月	3.1	3.2	1.9	1.9	3.0	6.6	1.9	4.0	4.8	0.04	0.05	11.1	11.1	7.6	36.9	52.8	14.5	2.5	0.7	8.1	0.4	1.1
安定所別	那 覇	3,213	3,199	14,405	14,365	3,428	4,326	3,547	11,923	9,811	1.35	0.83	876	770	772	104	17	243	27.3	6.1	857	19.8	7.2
	沖 縄	2,310	2,309	10,656	10,642	2,515	2,046	1,778	5,501	4,443	0.89	0.52	574	516	536	38	1	136	24.8	5.4	500	24.4	9.1
	名 護	446	445	1,799	1,796	427	518	487	1,421	1,318	1.16	0.79	192	177	180	12	6	33	43.0	10.7	153	29.5	10.8
	宮 古	257	256	1,120	1,116	246	353	316	958	894	1.37	0.86	119	114	118	1	0	17	46.3	10.6	119	33.7	12.4
	八 重 山	236	233	1,054	1,043	198	377	368	1,251	1,223	1.60	1.19	98	96	94	4	1	25	41.5	9.3	94	24.9	7.5

B月間有効求職者数及びF就職件数の(保)受給者実人員及び(保)受給者の一般就職件数については、局月計分には船員保険受給者分含む。

求人・求職の季節調整値

(新規学卒を除き、パートタイムを含む)

(平成26年8月)  
(単位:人・倍・%・P)

項目 年月	新規求職申込件数		月間有効求職者数		新規求人数		月間有効求人数		新規求人倍率		有効求人倍率	
	件	前月比 %	人	前月比 %	人	前月比 %	人	前月比 %	倍	前月差 ポイント	倍	前月差 ポイント
平成25年 8月	7,729	2.8	32,103	0.4	6,805	2.0	17,843	2.4	0.88	0.04	0.56	0.02
9月	7,444	3.7	31,958	0.5	6,760	0.7	18,188	1.9	0.91	0.03	0.57	0.01
10月	7,232	2.8	31,302	2.1	7,113	5.2	18,338	0.8	0.98	0.07	0.59	0.02
11月	7,338	1.5	31,609	1.0	7,151	0.5	18,864	2.9	0.97	0.01	0.60	0.01
12月	7,237	1.4	31,410	0.6	7,501	4.9	19,827	5.1	1.04	0.07	0.63	0.03
平成26年 1月	7,247	0.1	31,480	0.2	7,844	4.6	19,864	0.2	1.08	0.04	0.63	0.00
2月	7,185	0.9	31,284	0.6	7,373	6.0	19,369	2.5	1.03	0.05	0.62	0.01
3月	7,064	1.7	30,831	1.4	7,555	2.5	19,316	0.3	1.07	0.04	0.63	0.01
4月	7,248	2.6	30,410	1.4	7,288	3.5	19,377	0.3	1.01	0.06	0.64	0.01
5月	6,769	6.6	29,669	2.4	6,163	15.4	18,735	3.3	0.91	0.10	0.63	0.01
6月	6,686	1.2	29,178	1.7	8,161	32.4	19,776	5.6	1.22	0.31	0.68	0.05
7月	6,729	0.6	28,620	1.9	8,068	1.1	20,341	2.9	1.20	0.02	0.71	0.03
<b>8月</b>	<b>7,484</b>	<b>11.2</b>	<b>29,046</b>	<b>1.5</b>	<b>7,765</b>	<b>3.8</b>	<b>21,388</b>	<b>5.1</b>	<b>1.04</b>	<b>0.16</b>	<b>0.74</b>	<b>0.03</b>

(注) 季節調整法は、センサス局法 (-12-ARIMA) による。  
なお、平成25年12月以前の数値は新季節指数により改訂されている。

# パートタイム職業紹介状況

(平成26年8月)

(単位:件・人・倍・P)

項目 年月	1. 新規求職 申込件数	2. 月間有効 求職者数	3. 新規 求人数	4. 月間有効 求人数	5. 新規求人 倍率	6. 有効求人 倍率	7. 就 職 件 数	8. 就 職 率		9. 充 足 率	
								就職件数/新規求職申込 件数×100	就職件数/月間有効求職 者数×100	充足数/ 新規求人数×100	充足数/ 月間有効求人数×100
		月平均		月平均							
平成23年度計	29,004	9,368	20,963	4,256	0.72	0.45	7,905	27.3	7.0	36.7	15.1
平成24年度計	21,614	7,763	23,984	4,929	1.11	0.63	8,469	39.2	9.1	34.2	13.9
平成25年度計	20,874	7,690	28,866	6,105	1.38	0.79	8,644	41.4	9.4	29.3	11.5
平成25年 8月	1,672	7,819	2,500	5,857	1.50	0.75	623	37.3	8.0	24.1	10.3
9月	1,721	7,769	2,202	6,091	1.28	0.78	680	39.5	8.8	29.7	10.7
10月	1,742	7,779	2,335	6,243	1.34	0.80	780	44.8	10.0	32.6	12.2
11月	1,647	7,643	2,230	5,869	1.35	0.77	629	38.2	8.2	27.1	10.3
12月	1,246	7,074	1,776	5,517	1.43	0.78	544	43.7	7.7	29.6	9.5
平成26年 1月	1,776	7,213	2,720	6,104	1.53	0.85	566	31.9	7.8	20.4	9.1
2月	1,588	7,186	3,000	6,894	1.89	0.96	661	41.6	9.2	22.0	9.6
3月	1,835	7,589	3,106	7,786	1.69	1.03	1,203	65.6	15.9	39.3	15.7
4月	2,449	8,170	2,368	7,087	0.97	0.87	1,000	40.8	12.2	42.0	14.0
5月	1,920	8,347	2,359	6,679	1.23	0.80	813	42.3	9.7	33.5	11.8
6月	1,535	8,134	2,501	6,420	1.63	0.79	770	50.2	9.5	30.0	11.7
7月	1,518	7,784	3,132	7,172	2.06	0.92	690	45.5	8.9	20.9	9.1
8月	1,615	7,631	2,518	7,400	1.56	0.97	612	37.9	8.0	23.4	7.9
前年同月比(差)	3.4	2.4	0.7	26.3	0.06	0.22	1.8	0.6	0.0	0.7	2.4
前月比(差)	6.4	2.0	19.6	3.2	0.50	0.05	11.3	7.6	0.9	2.5	1.2

上記数値は、全て原数値である。

産業別・規模別新規求人状況（新規学卒を除きパートタイムを含む）

平成26年8月

項目		平成26年8月		平成25年8月		前年同月差		前年同月比	
		うち常用		うち常用		常用		常用	
産業別	A. B 農林漁業(01~04)	51	47	56	47	5	0	8.9	0.0
	C 鉱業・採石業、砂利採取業(05)	0	0	0	0	0	0	-	-
	D 建設業(06~08)	475	466	385	370	90	96	23.4	25.9
	E 製造業(09~32)	263	212	205	168	58	44	28.3	26.2
	09 食料品製造業	122	90	87	68	35	22	40.2	32.4
	10 飲料・たばこ・飼料製造業	26	23	13	6	13	17	100.0	283.3
	11 繊維工業	9	9	4	4	5	5	125.0	125.0
	12 木材・木製品製造業	0	0	0	0	0	0	-	-
	13 家具・装備品製造業	3	3	1	1	2	2	200.0	200.0
	14 パルプ・紙・紙加工品製造業	2	0	0	0	2	0	-	-
	15 印刷・同関連産業	14	14	8	8	6	6	75.0	75.0
	16 化学工業	25	21	16	15	9	6	56.3	40.0
	17 石油製品・石炭製品製造業	7	7	0	0	7	7	-	-
	18 プラスチック製品製造業	0	0	4	4	4	4	100.0	100.0
	19 ゴム製品製造業	0	0	0	0	0	0	-	-
	21 窯業・土石製品製造業	15	15	15	13	0	2	0.0	15.4
	22 鉄鋼業	7	7	0	0	7	7	-	-
	23 非鉄金属製造業	4	1	4	0	0	1	0.0	-
	24 金属製品製造業	2	2	6	6	4	4	66.7	66.7
	25 はん用機械器具製造業	7	6	3	0	4	6	133.3	-
	26 生産用機械器具製造業	5	1	24	24	19	23	79.2	95.8
	27 業務用機械器具製造業	2	2	2	1	0	1	0.0	100.0
	28 電子部品・デバイス・電子回路製造業	0	0	0	0	0	0	-	-
	29 電気機械器具製造業	4	4	4	4	0	0	0.0	0.0
	30 情報通信機械器具製造業	0	0	0	0	0	0	-	-
	31 輸送用機械器具製造業	2	2	9	9	7	7	77.8	77.8
	20, 32 その他の製造業	7	5	5	5	2	0	40.0	0.0
	F 電気・ガス・熱供給・水道業(33~36)	19	19	7	6	12	13	171.4	216.7
	G 情報通信業(37~41)	596	396	917	693	321	297	35.0	42.9
	39 情報サービス業	528	333	848	625	320	292	37.7	46.7
	H 運輸業、郵便業(42~49)	412	407	292	287	120	120	41.1	41.8
I 卸売業、小売業(50~61)	1,026	733	845	730	181	3	21.4	0.4	
50~55 卸売業	287	276	255	246	32	30	12.5	12.2	
56~61 小売業	739	457	590	484	149	27	25.3	5.6	
J 金融業、保険業(62~67)	85	80	70	57	15	23	21.4	40.4	
K 不動産業、物品賃貸業(68~70)	166	160	109	104	57	56	52.3	53.8	
L 学術研究、専門・技術サービス業(71~74)	247	211	231	205	16	6	6.9	2.9	
M 宿泊業、飲食サービス業(75~77)	857	783	806	736	51	47	6.3	6.4	
75 宿泊業	485	435	502	437	17	2	3.4	0.5	
76 飲食店	316	301	268	263	48	38	17.9	14.4	
N 生活関連サービス業、娯楽業(78~80)	305	280	199	174	106	106	53.3	60.9	
O 教育、学習支援業(81, 82)	97	93	109	105	12	12	11.0	11.4	
P 医療、福祉(83~85)	1,985	1,913	1,693	1,625	292	288	17.2	17.7	
83 医療業	696	669	633	625	63	44	10.0	7.0	
85 社会保険・社会福祉・介護事業	1,279	1,236	1,050	993	229	243	21.8	24.5	
Q 複合サービス事業(86, 87)	22	21	36	34	14	13	38.9	38.2	
R サービス業(他に分類されないもの)	823	502	1,007	646	184	144	18.3	22.3	
S, T, 公務・その他(97, 98, 99)	191	173	200	173	9	0	4.5	0.0	
合計		7,620	6,496	7,167	6,160	453	336	6.3	5.5
規模別	29人以下	4,430	3,915	4,029	3,480	401	435	10.0	12.5
	30~99人	1,590	1,497	1,334	1,173	256	324	19.2	27.6
	100~299人	845	689	1,155	935	310	246	26.8	26.3
	300~499人	239	170	251	212	12	42	4.8	19.8
	500~999人	241	198	320	289	79	91	24.7	31.5
1,000人以上	275	27	78	71	197	44	252.6	62.0	

(注) 平成19年11月改定の「日本標準産業分類」に基づく区分により表章したもの。

## 6. 中高年齢者の職業紹介状況(パートを除く)

(単位:人・件・%)

年月	新規求職申込件数		月間有効求職者数		紹介件数		就職件数	
		うち常用		うち常用		うち常用		うち常用
25年8月	1,325	1,317	7,528	7,508	2,100	1,914	323	297
26年7月	1,475	1,469	7,050	7,032	1,976	1,792	368	332
<b>26年8月</b>	<b>1,285</b>	<b>1,277</b>	<b>6,859</b>	<b>6,837</b>	<b>1,941</b>	<b>1,778</b>	<b>311</b>	<b>286</b>
前年同月比	3.0	3.0	8.9	8.9	7.6	7.1	3.7	3.7
前月比	12.9	13.1	2.7	2.8	1.8	0.8	15.5	13.9
那覇	653	647	3,425	3,414	1,086	990	158	145
沖縄	436	436	2,426	2,423	619	564	88	80
名護	83	83	438	437	111	108	28	27
宮古	56	55	281	278	65	58	19	16
八重山	57	56	289	285	60	58	18	18

## 7. 障害者職業紹介状況

(単位:人・件・%)

年月	項目 新規求職 申込件数	紹介件数	就職件数	期末現在登録者数			
				計	有効求職者	就業中の者	保留中の者
平成26年8月	257	575	113	12,000	4,103	6,148	1,749
身体障害者	66	193	31	5,189	1,646	2,851	692
知的障害者	72	110	17	2,976	784	1,830	362
精神障害者	106	252	61	3,514	1,505	1,346	663
その他障害者	13	20	4	321	168	121	32
平成26年7月	237	373	105	12,319	4,152	6,115	2,052
平成25年8月	242	401	106	11,746	4,237	5,382	2,127
前年同月比	6.2	43.4	6.6	2.2	3.2	14.2	17.8
那覇	124	334	43	6,177	1,690	3,199	1,288
沖縄	105	204	49	4,158	1,763	2,167	228
名護	17	20	4	739	192	378	169
宮古	5	4	8	451	226	195	30
八重山	6	13	9	475	232	209	34



## 8. 雇用保険適用・給付状況

### (1) 適用状況

(単位:人・件・%)

年月	項目	適用事業所関係			被保険者関係			事務組合関係		
		適用事業所数	新規適用	廃止脱退	被保険者数	資格取得	資格喪失	組合数	委託事業所数	被保険者数
		(3月末)			(3月末)			(3月末)	(3月末)	(3月末)
平成22年度計		22,006	1,627	726	332,257	82,374	70,205	72	7,053	62,360
平成23年度計		22,836	1,642	823	340,307	83,191	75,126	70	7,111	63,460
平成24年度計		23,561	1,611	904	352,622	90,824	78,960	70	7,185	66,030
平成25年度計		24,074	1,768	899	359,748	91,603	81,103	69	7,184	66,329
平成25年	8月	24,064	173	70	360,234	7,271	5,914	69	7,170	66,185
	9月	23,955	133	244	360,903	6,570	5,891	69	7,159	66,351
	10月	24,050	145	54	361,418	7,809	7,279	69	7,169	66,653
	11月	24,163	156	44	362,383	6,636	5,312	69	7,188	66,735
	12月	24,245	110	29	363,513	5,661	4,534	69	7,211	67,020
平成26年	1月	24,309	121	58	362,983	5,528	6,227	69	7,214	66,897
	2月	24,384	117	44	363,768	5,810	5,022	69	7,215	67,088
	3月	24,449	126	61	363,590	6,079	6,296	69	7,234	67,132
	4月	24,578	186	62	359,961	11,662	15,249	69	7,221	66,043
	5月	24,712	195	63	366,753	13,411	6,744	69	7,213	66,885
	6月	24,830	170	55	369,819	9,048	5,992	69	7,228	67,353
	7月	24,926	162	71	370,896	7,549	6,568	69	7,258	67,635
	8月	<b>25,029</b>	<b>143</b>	<b>49</b>	<b>372,318</b>	<b>7,248</b>	<b>5,817</b>	69	<b>7,280</b>	<b>67,793</b>
那覇	13,652	70	20	225,884	4,354	3,583	39	3,988	41,411	
沖縄	7,194	40	21	105,459	2,183	1,640	18	2,232	19,113	
名護	1,748	13	4	20,720	306	282	6	460	2,990	
宮古	1,143	7	1	9,666	172	141	3	344	2,440	
八重山	1,292	13	3	10,589	233	171	3	256	1,839	

### (2) 給付状況

(単位:人・件・%)

年月	項目	一 般			特例一時金		日 雇 保 険			
		離職票 提出件数	受給資格 決定件数	初回 受給者	受給者実人員 (所定内)	受給 者数	支給金額 (千円)	受給者 実人員	支給金額 (千円)	
					(月平均)			(月平均)		
平成22年度計		24,811	24,634	20,349	7,011	9,125,683	266	56,758	1	158
平成23年度計		26,313	26,233	21,667	7,447	9,577,532	202	43,630	1	300
平成24年度計		24,689	24,395	20,175	6,981	8,997,960	127	27,824	1	361
平成25年度計		22,432	23,474	19,029	6,407	8,253,529	110	24,216	3	1,392
平成25年	8月	1,736	1,843	1,622	7,189	741,589	4	925	1	0
	9月	1,768	1,696	1,298	6,445	678,005	6	1,358	0	233
	10月	2,072	2,171	1,634	6,523	758,994	16	3,782	5	0
	11月	1,570	1,666	1,515	6,171	626,320	12	2,585	0	23
	12月	1,341	1,333	1,503	6,197	671,147	26	4,586	1	0
平成26年	1月	1,974	1,871	1,173	5,730	671,147	14	4,586	6	23
	2月	1,472	1,476	1,451	5,734	577,773	11	2,505	2	91
	3月	1,490	1,479	1,130	5,486	588,754	1	212	2	115
	4月	3,744	2,760	1,165	5,206	571,280	6	1,584	7	231
	5月	2,041	2,908	2,875	6,502	640,318	7	1,744	5	271
	6月	1,638	1,679	1,310	6,380	680,483	3	687	3	119
	7月	1,710	1,665	1,537	6,633	784,340	3	760	5	149
	8月	<b>1,612</b>	<b>1,600</b>	<b>1,443</b>	<b>6,460</b>	<b>627,213</b>	<b>6</b>	<b>1,530</b>	<b>2</b>	<b>137</b>
那覇	858	851	736	3,245	320,706	2	498	0	0	
沖縄	533	541	525	2,374	227,081	2	520	1	25	
名護	85	74	82	406	38,940	1	227	1	113	
宮古	72	63	61	243	22,701	1	285	0	0	
八重山	64	71	39	192	17,785	0	0	0	0	
沖縄総合事務局 (船員)	0	0	0	0	0	0	0	0	0	
宮古運輸	0	0	0	0	0	0	0	0	0	
八重山運輸	0	0	0	0	0	0	0	0	0	

(注)金額は千円未満は四捨五入してあるため必ずしも当月計と一致しない。

職業別常用新規求人・新規求職のバランスシートと充足・就職状況（平成26年8月分）

【職業別・常用（フルタイム及びパート）】

【沖縄労働局】

（単位：人、件、倍、％）

職業	新規 求人 数 ①	新規求職 申込件数 ②	新規 求人 倍率 ①/②	充足数 ③	充足率 ③/①	就職件数 ④	就職率 ④/②
職業計	6,496	6,442	1.01	1,560	24.0	1,673	26.0
A 管理的職業	11	13	0.85	7	63.6	7	53.8
B 専門的・技術的職業	1,419	880	1.61	297	20.9	297	33.8
07 開発技術者	18	12	1.50	4	22.2	4	33.3
08 製造技術者	14	28	0.50	6	42.9	6	21.4
09 建築・土木・測量技術者	160	72	2.22	33	20.6	33	45.8
10 情報処理・通信技術者	170	113	1.50	25	14.7	28	24.8
11 その他の技術者	10	10	1.00	1	10.0	0	—
12 医師、歯科医師、獣医師、薬剤師	31	7	4.43	0	—	1	14.3
13 保健師、助産師、看護師	316	168	1.88	66	20.9	66	39.3
14 医療技術者	99	33	3.00	8	8.1	7	21.2
15 その他の保健医療の職業	56	37	1.51	10	17.9	10	27.0
16 社会福祉の専門的職業	374	170	2.20	92	24.6	91	53.5
22 美術家、デザイナー、写真家、映像撮影者	55	87	0.63	14	25.5	15	17.2
05.06.17～21.23.24その他の専門的職業	116	143	0.81	38	32.8	36	25.2
C 事務的職業	1,097	1,962	0.56	389	35.5	389	19.8
25 一般事務の職業	857	1,708	0.50	316	36.9	315	18.4
26 会計事務の職業	89	121	0.74	31	34.8	30	24.8
27 生産関連事務の職業	18	12	1.50	10	55.6	11	91.7
28 営業・販売関連事務の職業	52	71	0.73	14	26.9	14	19.7
29 外勤事務の職業	2	1	2.00	2	100.0	1	100.0
30 運輸、通信事務の職業	23	5	4.60	1	4.3	1	20.0
31 事務用機械操作の職業	56	44	1.27	15	26.8	17	38.6
D 販売の職業	575	622	0.92	86	15.0	103	16.6
32 商品販売の職業	364	369	0.99	37	10.2	49	13.3
33 販売類似の職業	27	9	3.00	7	25.9	7	77.8
34 営業の職業	184	244	0.75	42	22.8	47	19.3
E サービスの職業	1,909	1,154	1.65	419	21.9	426	36.9
35 家庭生活支援サービスの職業	5	2	2.50	1	20.0	1	50.0
36 介護サービスの職業	602	340	1.77	150	24.9	151	44.4
37 保健医療サービスの職業	108	81	1.33	44	40.7	44	54.3
38 生活衛生サービスの職業	147	113	1.30	34	23.1	34	30.1
39 飲食物調理の職業	499	286	1.74	103	20.6	109	38.1
40 接客・給仕の職業	465	215	2.16	54	11.6	54	25.1
41 住居施設・ビル等の管理の職業	20	23	0.87	9	45.0	9	39.1
42 その他のサービスの職業	63	94	0.67	24	38.1	24	25.5
F 保安の職業	56	51	1.10	15	26.8	15	29.4
G 農林漁業の職業	108	84	1.29	48	44.4	47	56.0
H 生産工程の職業	253	436	0.58	83	32.8	160	36.7
49 生産設備制御・監視の職業 （金属材料製造、金属加工、金属溶接・溶断）	0	1	—	0	—	0	—
50 生産設備制御・監視の職業 （金属材料製造、金属加工、金属溶接・溶断を除く）	5	13	0.38	0	—	0	—
51 生産設備制御・監視の職業（機械組立）	3	3	1.00	0	—	0	—
52 金属材料製造、金属加工、金属溶接・溶断の職業	30	32	0.94	5	16.7	5	15.6
54 製品製造・加工処理の職業 （金属材料製造、金属加工、金属溶接・溶断を除く）	136	157	0.87	48	35.3	48	30.6
57 機械組立の職業	7	159	0.04	4	57.1	76	47.8
60 機械整備・修理の職業	50	41	1.22	14	28.0	17	41.5
61 製品検査の職業 （金属材料製造、金属加工、金属溶接・溶断）	2	1	2.00	0	—	0	—
62 製品検査の職業 （金属材料製造、金属加工、金属溶接・溶断を除く）	2	1	2.00	0	—	0	—
63 機械検査の職業	0	2	—	0	—	0	—
64 生産関連・生産類似の職業	18	26	0.69	12	66.7	14	53.8
I 輸送・機械運転の職業	312	171	1.82	35	11.2	38	22.2
65 鉄道運転の職業	0	0	—	0	—	0	—
66 自動車運転の職業	287	119	2.41	30	10.5	32	26.9
67 船舶・航空機運転の職業	0	2	—	0	—	0	—
68 その他の輸送の職業	8	3	2.67	1	12.5	1	33.3
69 定置・建設機械運転の職業	17	47	0.36	4	23.5	5	10.6
J 建設・探掘の職業	208	159	1.31	41	19.7	44	27.7
70 建設躯体工事の職業	63	18	3.50	4	6.3	5	27.8
71 建設の職業（建設躯体工事の職業を除く）	55	24	2.29	8	14.5	8	33.3
72 電気工事の職業	50	54	0.93	19	38.0	20	37.0
73 土木の職業	40	63	0.63	9	22.5	10	15.9
74 探掘の職業	0	0	—	1	—	1	—
K 運搬・清掃・包装等の職業	548	511	1.07	140	25.5	147	28.8
75 運搬の職業	170	159	1.07	40	23.5	41	25.8
76 清掃の職業	199	152	1.31	50	25.1	52	34.2
77 包装の職業	26	6	4.33	3	11.5	3	50.0
78 その他の運搬・清掃・包装等の職業	153	194	0.79	47	30.7	51	26.3
I T関連職業合計	289	254	1.14	67	23.2	74	29.1
福祉関連職業合計	1,165	633	1.84	275	23.6	274	43.3
（うち介護関係）	791	426	1.86	204	25.8	203	47.7
分類不能の職業	0	399	—	0	—	0	—

※掲載値は、すべて原数値であり、新規学卒を含んでいません。

※常用とは、雇用契約において雇用期間の定めがないか又は4か月以上の雇用期間が定められているものをいいます。

職業別常用新規求人・新規求職のバランスシートと充足・就職状況(平成26年8月分)

【職業別・常用フルタイムのみ】

【沖縄労働局】

(単位:人、件、倍、%、千円)

職業	新規 求人 数 ①	新規求職 申込件数 ②	新規 求人倍率 ①/②	充足数 ③	充足率 ③/①	就職件数 ④	就職率 ④/②	求職希望 賃金 (月給)	求人平均 賃金 (月給)
職業計	4,495	4,831	0.93	1,046	23.3	1,146	23.7	161	172
A 管理的職業	11	13	0.85	7	63.6	7	53.8	193	187
B 専門的・技術的職業	1,165	724	1.61	241	20.7	241	33.3	186	208
07 開発技術者	18	12	1.50	4	22.2	4	33.3	179	191
08 製造技術者	14	26	0.54	6	42.9	6	23.1	191	199
09 建築・土木・測量技術者	157	72	2.18	33	21.0	33	45.8	222	256
10 情報処理・通信技術者	170	106	1.60	25	14.7	28	26.4	189	231
11 その他の技術者	10	10	1.00	1	10.0	0	—	263	206
12 医師、歯科医師、獣医師、薬剤師	25	4	6.25	0	—	1	25.0	375	379
13 保健師、助産師、看護師	243	126	1.93	50	20.6	50	39.7	206	207
14 医療技術者	86	20	4.30	7	8.1	6	30.0	335	221
15 その他の保健医療の職業	52	31	1.68	10	19.2	10	32.3	161	185
16 社会福祉の専門的職業	278	126	2.21	71	25.5	70	55.6	147	163
22 美術家、デザイナー、写真家、映像撮影者	41	79	0.52	9	22.0	10	12.7	165	173
05.06.17~21.23.24その他の専門的職業	71	112	0.63	25	35.2	23	20.5	166	181
C 事務的職業	789	1,503	0.52	242	30.7	241	16.0	143	154
25 一般事務の職業	613	1,284	0.48	193	31.5	191	14.9	141	151
26 会計事務の職業	72	107	0.67	26	36.1	25	23.4	155	176
27 生産関連事務の職業	11	8	1.38	6	54.5	7	87.5	161	144
28 営業・販売関連事務の職業	39	63	0.62	12	30.8	12	19.0	166	159
29 外勤事務の職業	2	1	2.00	2	100.0	1	100.0	180	124
30 運輸、通信事務の職業	22	4	5.50	0	—	0	—	173	145
31 事務用機械操作の職業	30	36	0.83	3	10.0	5	13.9	133	137
D 販売の職業	372	455	0.82	68	18.3	81	17.8	169	170
32 商品販売の職業	166	208	0.80	22	13.3	30	14.4	150	146
33 販売類似の職業	26	8	3.25	6	23.1	6	75.0	195	180
34 営業の職業	180	239	0.75	40	22.2	45	18.8	185	189
E サービスの職業	1,182	781	1.51	278	23.5	281	36.0	148	150
35 家庭生活支援サービスの職業	0	0	—	0	—	0	—	0	0
36 介護サービスの職業	423	233	1.82	99	23.4	100	42.9	139	143
37 保健医療サービスの職業	85	60	1.42	37	43.5	37	61.7	132	133
38 生活衛生サービスの職業	101	77	1.31	24	23.8	24	31.2	143	154
39 飲食物調理の職業	280	181	1.55	58	20.7	60	33.1	152	152
40 接客・給仕の職業	235	149	1.58	37	15.7	37	24.8	165	163
41 住居施設・ビル等の管理の職業	15	19	0.79	8	53.3	8	42.1	156	167
42 その他のサービスの職業	43	62	0.69	15	34.9	15	24.2	142	152
F 保安の職業	51	43	1.19	13	25.5	13	30.2	148	131
G 農林漁業の職業	46	64	0.72	12	26.1	12	18.8	148	147
H 生産工程の職業	169	390	0.43	59	34.9	136	34.9	188	165
49 生産設備制御・監視の職業 (金属材料製造、金属加工、金属溶接・溶断)	0	1	—	0	—	0	—	350	0
50 生産設備制御・監視の職業 (金属材料製造、金属加工、金属溶接・溶断を除く)	5	13	0.38	0	—	0	—	169	170
51 生産設備制御・監視の職業(機械組立)	3	3	1.00	0	—	0	—	217	242
52 金属材料製造、金属加工、金属溶接・溶断の職業	30	31	0.97	5	16.7	5	16.1	194	167
54 製品製造・加工処理の職業 (金属材料製造、金属加工、金属溶接・溶断を除く)	62	117	0.53	29	46.8	29	24.8	152	143
57 機械組立の職業	4	158	0.03	4	100.0	76	48.1	217	189
60 機械整備・修理の職業	45	40	1.13	13	28.9	16	40.0	180	174
61 製品検査の職業 (金属材料製造、金属加工、金属溶接・溶断)	2	1	2.00	0	—	0	—	180	208
62 製品検査の職業 (金属材料製造、金属加工、金属溶接・溶断を除く)	2	1	2.00	0	—	0	—	170	146
63 機械検査の職業	0	2	—	0	—	0	—	225	0
64 生産関連・生産類似の職業	16	23	0.70	8	50.0	10	43.5	163	190
I 輸送・機械運転の職業	301	156	1.93	31	10.3	34	21.8	182	143
65 鉄道運転の職業	0	0	—	0	—	0	—	0	0
66 自動車運転の職業	278	106	2.62	26	9.4	28	26.4	181	134
67 船舶・航空機運転の職業	0	2	—	0	—	0	—	300	0
68 その他の輸送の職業	7	3	2.33	1	14.3	1	33.3	167	137
69 定置・建設機械運転の職業	16	45	0.36	4	25.0	5	11.1	179	182
J 建設・採掘の職業	202	156	1.29	40	19.8	43	27.6	187	197
70 建設躯体工事の職業	63	17	3.71	4	6.3	5	29.4	188	215
71 建設の職業(建設躯体工事の職業を除く)	53	24	2.21	8	15.1	8	33.3	178	195
72 電気工事の職業	48	53	0.91	19	39.6	20	37.7	186	189
73 土木の職業	38	62	0.61	8	21.1	9	14.5	192	205
74 採掘の職業	0	0	—	1	—	1	—	0	0
K 運搬・清掃・包装等の職業	207	284	0.73	55	26.6	57	20.1	153	145
75 運搬の職業	132	133	0.99	27	20.5	27	20.3	157	145
76 清掃の職業	42	61	0.69	19	45.2	20	32.8	144	142
77 包装の職業	0	1	—	1	—	1	100.0	180	0
78 その他の運搬・清掃・包装等の職業	33	89	0.37	8	24.2	9	10.1	151	148
I T 関連職業合計	252	234	1.08	47	18.7	54	23.1	173	208
福祉関連職業合計	861	460	1.87	199	23.1	198	43.0	161	174
(うち介護関係)	568	301	1.89	146	25.7	145	48.2	142	152
分類不能の職業	0	262	—	0	—	0	—	152	0

※掲載値は、すべて原数値であり、新規学卒を含んでいません。

※常用とは、雇用契約において雇用期間の定めがないか又は4か月以上の雇用期間が定められているものをいいます。

職業別常用新規求人・新規求職のバランスシートと充足・就職状況(平成26年8月分)

【職業別・常用パートのみ】

【沖縄労働局】

(単位:人、件、倍、%、十円)

職業	新規 求人 数 ①	新規求職 申込件数 ②	新規 求人倍率 ①/②	充足数 ③	充足率 ③/①	就職件数 ④	就職率 ④/②	求職希望 賃金 (時給)	求人平均 賃金 (時給)
職業計	2,001	1,611	1.24	514	25.7	527	32.7	76	83
A 管理的職業	0	0	—	0	—	0	—	0	0
B 専門的・技術的職業	254	156	1.63	56	22.0	56	35.9	103	113
07 開発技術者	0	0	—	0	—	0	—	0	0
08 製造技術者	0	2	—	0	—	0	—	68	0
09 建築・土木・測量技術者	3	0	—	0	—	0	—	0	91
10 情報処理・通信技術者	0	7	—	0	—	0	—	71	0
11 その他の技術者	0	0	—	0	—	0	—	0	0
12 医師、歯科医師、獣医師、薬剤師	6	3	2.00	0	—	0	—	600	249
13 保健師、助産師、看護師	73	42	1.74	16	21.9	16	38.1	109	121
14 医療技術者	13	13	1.00	1	7.7	1	7.7	89	111
15 その他の保健医療の職業	4	6	0.67	0	—	0	—	122	121
16 社会福祉の専門的職業	96	44	2.18	21	21.9	21	47.7	77	92
22 美術家、デザイナー、写真家、映像撮影者	14	8	1.75	5	35.7	5	62.5	79	86
05.06.17~21.23.24その他の専門的職業	45	31	1.45	13	28.9	13	41.9	98	118
C 事務的職業	308	459	0.67	147	47.7	148	32.2	74	82
25 一般事務の職業	244	424	0.58	123	50.4	124	29.2	74	83
26 会計事務の職業	17	14	1.21	5	29.4	5	35.7	77	79
27 生産関連事務の職業	7	4	1.75	4	57.1	4	100.0	83	70
28 営業・販売関連事務の職業	13	8	1.63	2	15.4	2	25.0	85	78
29 外勤事務の職業	0	0	—	0	—	0	—	0	0
30 運輸、通信事務の職業	1	1	1.00	1	100.0	1	100.0	70	66
31 事務用機械操作の職業	26	8	3.25	12	46.2	12	150.0	74	74
D 販売の職業	203	167	1.22	18	8.9	22	13.2	71	74
32 商品販売の職業	198	161	1.23	15	7.6	19	11.8	71	72
33 販売類似の職業	1	1	1.00	1	100.0	1	100.0	68	75
34 営業の職業	4	5	0.80	2	50.0	2	40.0	81	108
E サービスの職業	727	373	1.95	141	19.4	145	38.9	73	78
35 家庭生活支援サービスの職業	5	2	2.50	1	20.0	1	50.0	115	76
36 介護サービスの職業	179	107	1.67	51	28.5	51	47.7	75	84
37 保健医療サービスの職業	23	21	1.10	7	30.4	7	33.3	72	81
38 生活衛生サービスの職業	46	36	1.28	10	21.7	10	27.8	72	78
39 飲食物調理の職業	219	105	2.09	45	20.5	49	46.7	71	73
40 接客・給仕の職業	230	66	3.48	17	7.4	17	25.8	72	76
41 住居施設・ビル等の管理の職業	5	4	1.25	1	20.0	1	25.0	69	80
42 その他のサービスの職業	20	32	0.63	9	45.0	9	28.1	76	73
F 保安の職業	5	8	0.63	2	40.0	2	25.0	70	71
G 農林漁業の職業	62	20	3.10	36	58.1	35	175.0	71	77
H 生産工程の職業	84	46	1.83	24	28.6	24	52.2	71	73
49 生産設備制御・監視の職業 (金属材料製造、金属加工、金属溶接・溶断)	0	0	—	0	—	0	—	0	0
50 生産設備制御・監視の職業 (金属材料製造、金属加工、金属溶接・溶断を除く)	0	0	—	0	—	0	—	0	0
51 生産設備制御・監視の職業(機械組立)	0	0	—	0	—	0	—	0	0
52 金属材料製造、金属加工、金属溶接・溶断の職業	0	1	—	0	—	0	—	100	0
54 製品製造・加工処理の職業 (金属材料製造、金属加工、金属溶接・溶断を除く)	74	40	1.85	19	25.7	19	47.5	70	72
57 機械組立の職業	3	1	3.00	0	—	0	—	70	68
60 機械整備・修理の職業	5	1	5.00	1	20.0	1	100.0	0	73
61 製品検査の職業 (金属材料製造、金属加工、金属溶接・溶断)	0	0	—	0	—	0	—	0	0
62 製品検査の職業 (金属材料製造、金属加工、金属溶接・溶断を除く)	0	0	—	0	—	0	—	0	0
63 機械検査の職業	0	0	—	0	—	0	—	0	0
64 生産関連・生産類似の職業	2	3	0.67	4	200.0	4	133.3	71	87
I 輸送・機械運転の職業	11	15	0.73	4	36.4	4	26.7	78	82
65 鉄道運転の職業	0	0	—	0	—	0	—	0	0
66 自動車運転の職業	9	13	0.69	4	44.4	4	30.8	76	84
67 船舶・航空機運転の職業	0	0	—	0	—	0	—	0	0
68 その他の輸送の職業	1	0	—	0	—	0	—	0	68
69 定置・建設機械運転の職業	1	2	0.50	0	—	0	—	90	88
J 建設・採掘の職業	6	3	2.00	1	16.7	1	33.3	87	91
70 建設躯体工事の職業	0	1	—	0	—	0	—	100	0
71 建設の職業(建設躯体工事の職業を除く)	2	0	—	0	—	0	—	0	100
72 電気工事の職業	2	1	2.00	0	—	0	—	90	75
73 土木の職業	2	1	2.00	1	50.0	1	100.0	70	94
74 採掘の職業	0	0	—	0	—	0	—	0	0
K 運搬・清掃・包装等の職業	341	227	1.50	85	24.9	90	39.6	70	71
75 運搬の職業	38	26	1.46	13	34.2	14	53.8	71	73
76 清掃の職業	157	91	1.73	31	19.7	32	35.2	69	71
77 包装の職業	26	5	5.20	2	7.7	2	40.0	68	68
78 その他の運搬・清掃・包装等の職業	120	105	1.14	39	32.5	42	40.0	70	71
I T関連職業合計	37	20	1.85	20	54.1	20	100.0	74	80
福祉関連職業合計	304	173	1.76	76	25.0	76	43.9	84	99
(うち介護関係)	223	125	1.78	58	26.0	58	46.4	76	87
分類不能の職業	0	137	—	0	—	0	—	75	0

※掲載値は、すべて原数値であり、新規学卒を含んでいません。

※常用とは、雇用契約において雇用期間の定めがないか又は4か月以上の雇用期間が定められているものをいいます。