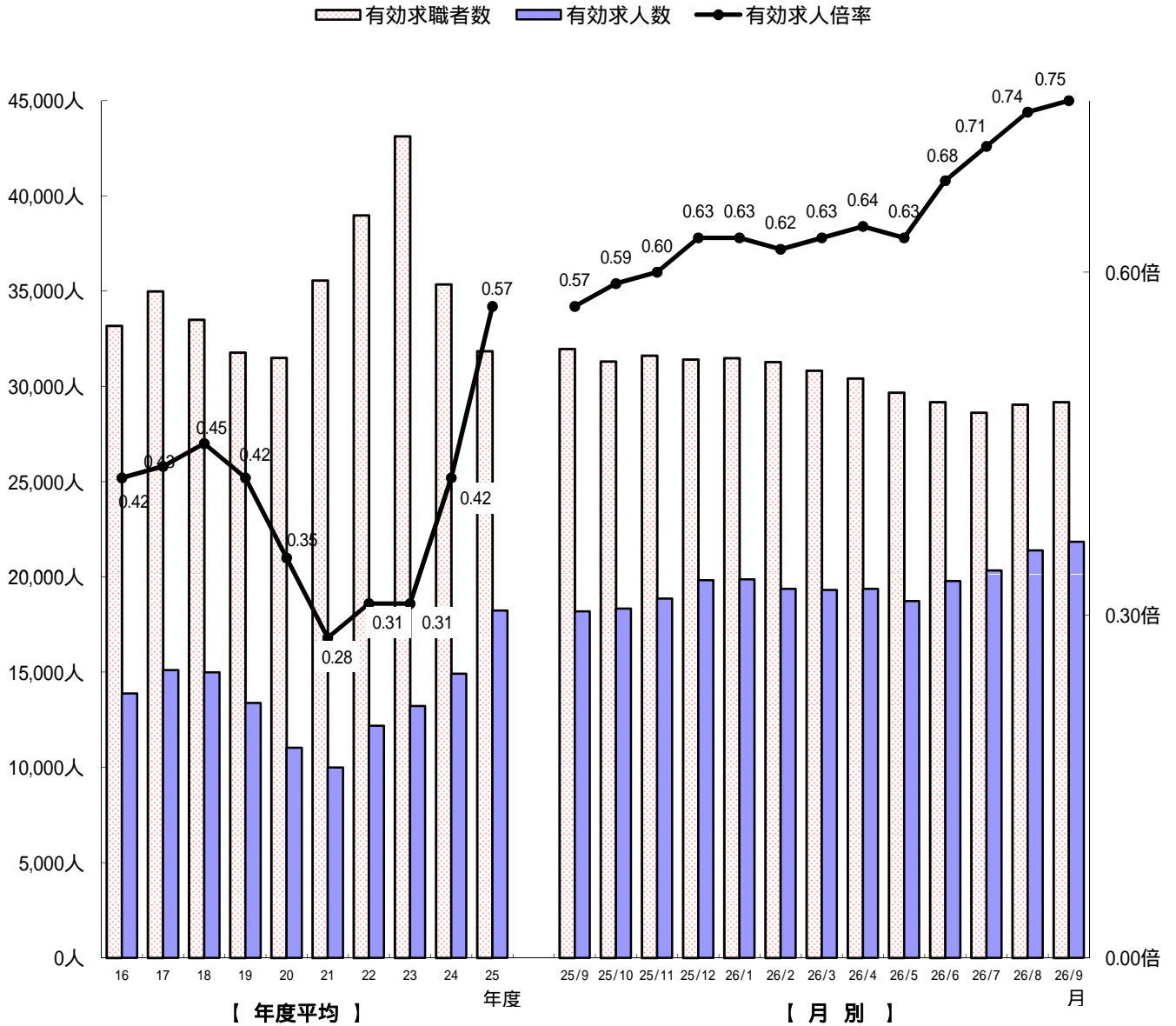


職業安定業務月報 (平成26年9月)

おきなわ



月別の数値は季節調整値(平成25年12月以前の数値は新季節指数により改訂)
 年度平均は原数値

沖縄労働局職業安定部

1.労働市場の動き(平成26年9月)

有効求人倍率(季調値)0.75倍

平成26年9月の有効求人倍率は0.75倍で、前月より0.01ポイント上昇

1. 概要

- * 有効求人倍率(季調値)は0.75倍で前月より0.01ポイント上昇となった。
- * 新規求人数は8,232人で前年同月比28.9%(1,847人)増と、4か月連続の増加となった。
- * 月間有効求人数は21,817人で前年同月比21.7%(3,883人)増と、56か月連続の増加となった。
- * 新規求職申込件数は6,784人で前年同月比2.3%(158件)減と、36か月連続の減少となった。
- * 月間有効求職者数は29,119人で前年同月比7.9%(2,496人)減と、34か月連続の減少となった。
- * 県内就職は1,889人で前年同月比2.7%(50件)増と、3か月ぶりの増加となった。
県外就職は 252人で前年同月比6.3%(15件)増と、2か月ぶりの増加となった。

(1) 求人状況

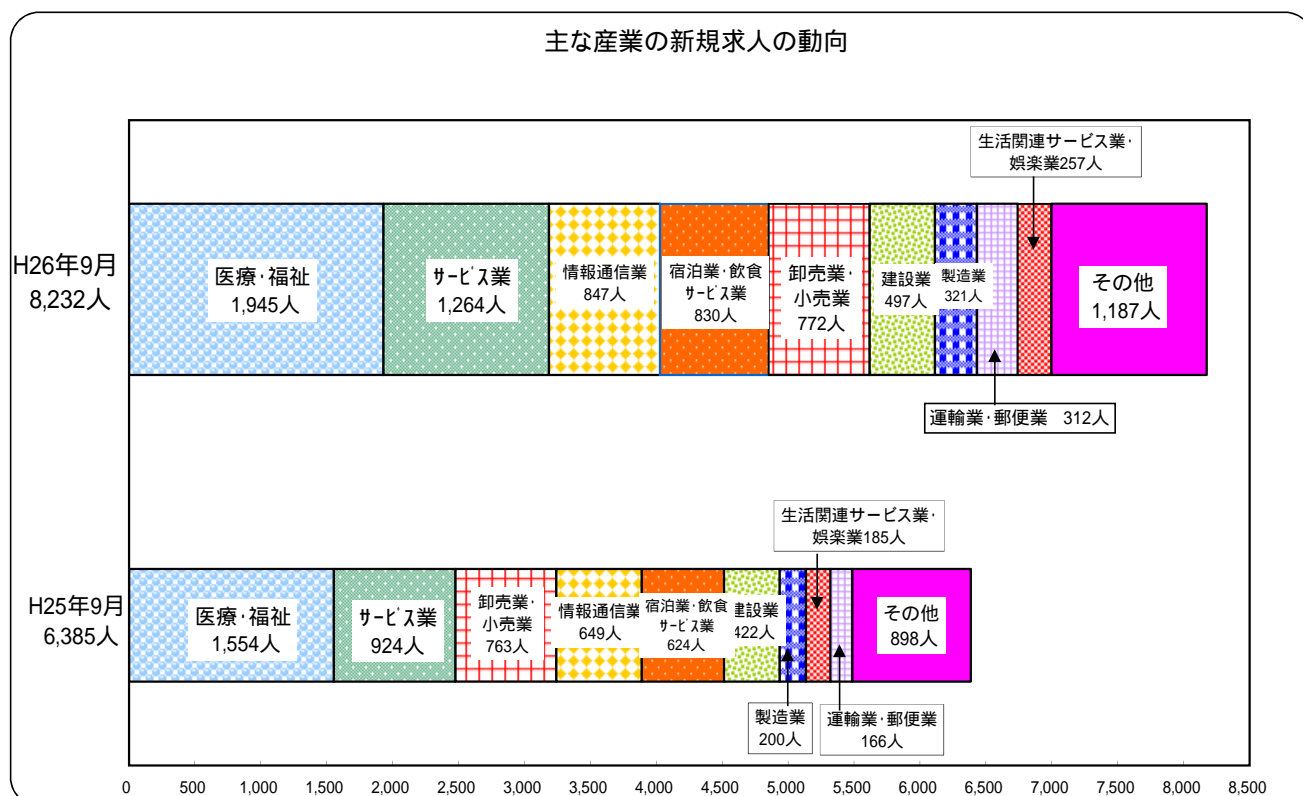
県内新規求人数は8,232人で、前年同月比28.9%(1,847人)増と、4か月連続の増加となった。うち常用は7,006人で28.8%(1,568人)増となった。

これを主要産業別に前年同月比で見ると、運輸業・郵便業312人で88.0%(146人)増、製造業321人で60.5%(121人)増、生活関連サービス・娯楽業257人で38.9%(72人)増、サービス業1,264人で36.8%(340人)増、宿泊業・飲食サービス業830人で33.0%(206人)増、情報通信業847人で30.5%(198人)増、医療・福祉1,945人で25.2%(391人)増、建設業497人で17.8%(75人)増、卸売業・小売業772人で1.2%(9人)増となった。

月間有効求人数は21,817人で、前年同月比21.7%(3,883人)増と、56か月連続の増加となった。そのうち常用は18,390人で19.2%(2,968人)増となった。

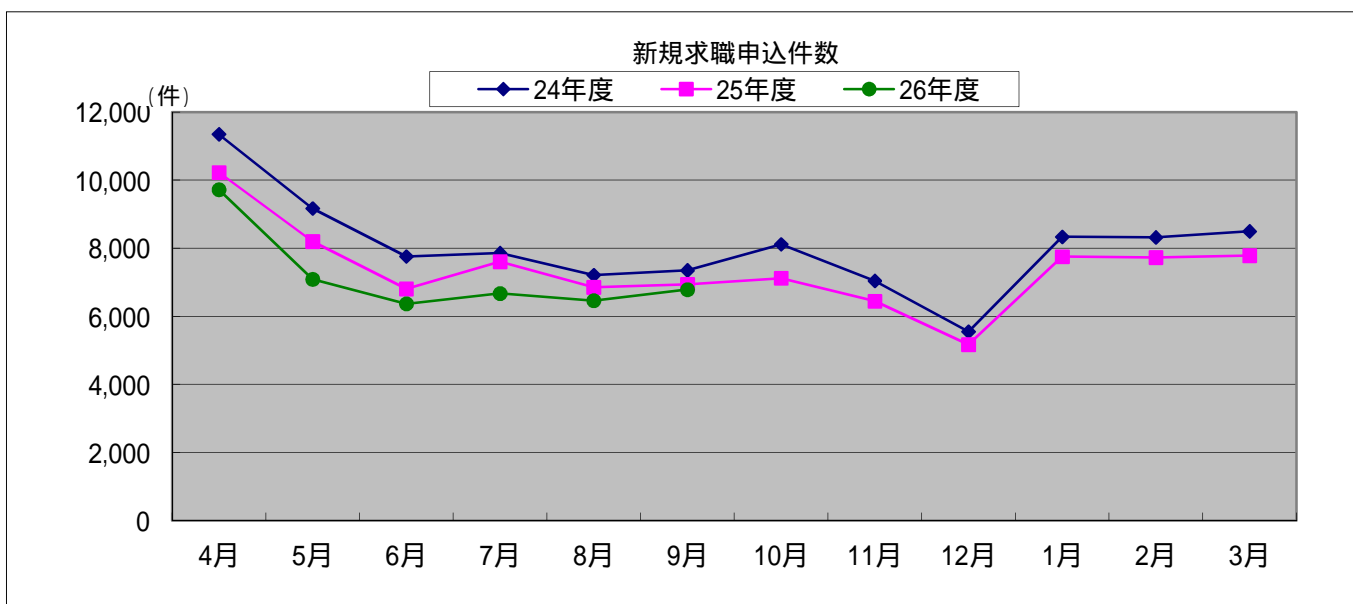
パートタイム求人について前年同月比で見ると、新規求人数は2,761人で25.4%(559人)増、有効求人数は7,622人で、25.1%(1,531人)増となった。

新規求人数における充足率は23.4%で前年同月差6.0ポイント低下、月間有効求人数における充足率は8.8%で前年同月差1.7ポイント低下となった。



(2) 求職状況

新規求職申込件数は6,784件で、前年同月比2.3% (158件) 減と、36か月連続の減少となった。
 そのうち常用は6,757件で2.1% (148件) 減となり、臨時・季節は27件で27.0% (10件) 減となった。
 月間有効求職者数は29,119人で、前年同月比7.9% (2,496人) 減と、34か月連続の減少となった。
 そのうち、常用は29,032人で7.9% (2,483人) 減、臨時・季節は87人で13.0% (13人) 減となった。
 雇用保険受給者実人員は6,658人で、前年同月比6.9% (491人) 減と、26か月連続の減少となった。



	4月	5月	6月	7月	8月	9月	10月	11月	12月	1月	2月	3月
24年度	11,350	9,170	7,760	7,857	7,212	7,349	8,117	7,042	5,551	8,335	8,318	8,496
25年度	10,224	8,196	6,807	7,606	6,851	6,942	7,121	6,445	5,170	7,752	7,728	7,784
26年度	9,720	7,087	6,369	6,670	6,462	6,784						

新規学卒を除き、パートを含む。(原数値)

(単位:人・%)

	新規常用 求職者数 (合計)	前年同月比	就業・不就業の状態別									
			在職者		離職者		うち事業主都合		うち自己都合		無業者	
			人数	割合	人数	割合	人数	割合	人数	割合	人数	割合
24年度計	96,108	23.7	18,445	19.3	64,713	17.8	22,770	16.7	38,784	18.6	12,950	46.9
25年度計	84,788	11.8	18,603	0.9	56,680	12.4	19,141	15.9	34,791	10.3	9,505	26.6
H25年 9月	6,905	5.6	1,273	2.5	4,778	5.1	1,594	0.9	2,981	6.6	854	18.1
10月	7,095	11.9	1,255	6.0	5,076	10.0	1,751	9.6	3,134	8.3	764	28.8
11月	6,409	8.0	1,247	2.7	4,378	8.7	1,412	13.1	2,757	6.1	784	18.3
12月	5,129	7.2	1,039	7.1	3,476	4.6	1,267	3.7	2,059	8.2	614	19.7
H26年 1月	7,726	6.8	1,822	4.9	5,150	4.5	1,706	5.5	3,180	4.0	754	23.3
2月	7,708	7.0	2,680	2.2	4,263	9.8	1,342	10.2	2,709	9.6	765	18.2
3月	7,761	8.2	2,241	0.8	4,542	10.0	1,440	9.5	2,888	10.4	978	15.0
4月	9,692	4.8	1,364	3.7	7,275	3.1	3,125	4.3	3,770	1.7	1,053	15.9
5月	7,059	13.5	1,306	8.5	4,961	14.0	1,678	17.9	3,031	12.0	792	17.9
6月	6,354	6.3	1,339	6.6	4,334	7.7	1,382	12.9	2,705	7.2	681	17.8
7月	6,656	12.2	1,496	2.2	4,448	13.1	1,462	12.2	2,772	13.7	712	28.6
8月	6,442	5.7	1,396	5.8	4,239	8.6	1,247	17.7	2,800	5.1	807	7.0
9月	6,757	2.1	1,418	11.4	4,538	5.0	1,329	16.6	2,986	0.2	801	6.2

パート含む。

(3) 就職状況

就職件数は2,141件で、前年同月比3.1% (65件) 増と、3か月ぶりの増加となった。
 県内就職は1,889件 構成比88.2% で、前年同月比 2.7% (50件) 増と、3か月ぶりの増加となった。
 県外就職は 252件 構成比11.8% で、前年同月比 6.3% (15件) 増と、2か月ぶりの増加となった。

一般職業紹介状況 (新規学卒を除き パートタイムを含む)

(平成26年9月)
(単位:件・人・倍・%・P)

項目	A 新規求職申込件数		B 月間有効求職者数			C 新規求人数		D 月間有効求人数		E 求人倍率		F 就職件数					就職率		充足数	充足率			
	常 用	常 用	常 用	常 用	(保 実) 受 入 給 者 員	常 用	常 用	常 用	常 用	新 規 C - A	有 効 D - B	常 用	県 内	県 外	臨 時 ・ 季 節	(保 一 般 就 職 件 数 の 受 給 者 の 数)	F - A × 100	F - B × 100		充 足 率 C × 100	充 足 率 D × 100		
																	20.2	4.9				22,871	35.8
年 月			月平均	月平均	月平均			月平均	月平均														
平成23年度計	126,393	125,986	43,124	43,011	8,222	63,905	53,765	13,222	11,266	0.51	0.31	25,476	22,359	22,427	3,049	775	5,754	20.2	4.9	22,871	35.8	14.4	
平成24年度計	96,557	96,108	35,360	35,244	7,722	71,000	59,200	14,923	12,630	0.74	0.42	25,969	23,065	23,327	2,642	473	5,825	26.9	6.1	23,888	33.6	13.3	
平成25年度計	88,626	88,255	31,855	31,754	6,998	84,676	71,399	18,237	15,583	0.96	0.57	26,212	23,759	23,499	2,713	350	5,905	29.6	6.9	24,067	28.4	11.0	
25年度月平均	7,386	7,355	*	*	*	7,056	5,950	*	*	*	*	2,184	1,980	1,958	226	29	492	*	*	2,006	*	*	
25年 9月	6,942	6,905	31,615	31,515	7,149	6,385	5,438	17,934	15,422	0.92	0.57	2,076	1,906	1,839	237	24	513	29.9	6.6	1,878	29.4	10.5	
10月	7,121	7,095	31,021	30,925	7,213	6,934	5,947	18,242	15,721	0.97	0.59	2,256	2,042	2,025	231	14	550	31.7	7.3	2,059	29.7	11.3	
11月	6,445	6,409	30,121	30,022	6,853	6,917	5,794	17,730	15,223	1.07	0.59	1,905	1,739	1,698	207	45	465	29.6	6.3	1,742	25.2	9.8	
12月	5,170	5,129	28,122	28,002	6,904	5,575	4,607	17,140	14,632	1.08	0.61	1,735	1,556	1,509	226	22	452	33.6	6.2	1,548	27.8	9.0	
26年 1月	7,752	7,726	28,892	28,791	6,442	7,968	6,466	18,360	15,402	1.03	0.64	1,618	1,475	1,481	137	15	389	20.9	5.6	1,526	19.2	8.3	
2月	7,728	7,708	30,145	30,061	6,400	8,658	7,552	20,628	17,501	1.12	0.68	1,991	1,791	1,730	261	24	438	25.8	6.6	1,811	20.9	8.8	
3月	7,784	7,761	31,830	31,748	6,164	8,394	7,336	22,488	19,499	1.08	0.71	3,077	2,824	2,804	273	29	584	39.5	9.7	2,934	35.0	13.0	
4月	9,720	9,692	33,238	33,143	5,798	7,146	6,086	20,950	18,141	0.74	0.63	2,946	2,727	2,734	212	49	470	30.3	8.9	2,802	39.2	13.4	
5月	7,087	7,059	32,040	31,937	6,810	6,872	5,746	19,497	16,757	0.97	0.61	2,389	2,192	2,201	188	26	534	33.7	7.5	2,240	32.6	11.5	
6月	6,369	6,354	30,541	30,455	6,726	7,595	6,363	19,224	16,416	1.19	0.63	2,166	1,957	1,998	168	44	519	34.0	7.1	2,036	26.8	10.6	
7月	6,670	6,656	29,587	29,510	7,024	8,162	6,623	20,243	16,879	1.22	0.68	2,091	1,882	1,839	252	53	531	31.3	7.1	1,874	23.0	9.3	
8月	6,462	6,442	29,034	28,962	6,814	7,620	6,496	21,054	17,689	1.18	0.73	1,859	1,673	1,700	159	25	454	28.8	6.4	1,723	22.6	8.2	
9月	6,784	6,757	29,119	29,032	6,658	8,232	7,006	21,817	18,390	1.21	0.75	2,141	1,955	1,889	252	40	470	31.6	7.4	1,924	23.4	8.8	
増減比	前年同月	2.3	2.1	7.9	7.9	6.9	28.9	28.8	21.7	19.2	0.29	0.18	3.1	2.6	2.7	6.3	66.7	8.4	1.7	0.8	2.4	6.0	1.7
	前 月	5.0	4.9	0.3	0.2	2.3	8.0	7.9	3.6	4.0	0.03	0.02	15.2	16.9	11.1	58.5	60.0	3.5	2.8	1.0	11.7	0.8	0.6
安定所別	那 覇	3,479	3,465	14,371	14,324	3,361	4,896	3,949	12,560	10,301	1.41	0.87	1,016	923	883	133	20	233	29.2	7.1	932	19.0	7.4
	沖 縄	2,344	2,342	10,752	10,740	2,435	1,968	1,730	5,568	4,559	0.84	0.52	720	647	625	95	18	156	30.7	6.7	620	31.5	11.1
	名 護	468	467	1,795	1,794	404	584	575	1,435	1,364	1.25	0.80	198	187	181	17	1	40	42.3	11.0	170	29.1	11.8
	宮 古	244	238	1,121	1,106	258	312	300	917	864	1.28	0.82	113	108	110	3	1	27	46.3	10.1	111	35.6	12.1
	八 重 山	249	245	1,080	1,068	199	472	452	1,337	1,302	1.90	1.24	94	90	90	4	0	14	37.8	8.7	91	19.3	6.8

B月間有効求職者数及びF就職件数の(保)受給者実人員及び(保)受給者の一般就職件数については、局月計には船員保険受給者分を含む。

求人・求職の季節調整値

(新規学卒を除き、パートタイムを含む)

(平成26年9月)
(単位:人・倍・%・P)

項目 年月	新規求職申込件数		月間有効求職者数		新規求人数		月間有効求人数		新規求人倍率		有効求人倍率	
	件	前月比 %	人	前月比 %	人	前月比 %	人	前月比 %	倍	前月差 ポイント	倍	前月差 ポイント
平成25年 9月	7,444	3.7	31,958	0.5	6,760	0.7	18,188	1.9	0.91	0.03	0.57	0.01
10月	7,232	2.8	31,302	2.1	7,113	5.2	18,338	0.8	0.98	0.07	0.59	0.02
11月	7,338	1.5	31,609	1.0	7,151	0.5	18,864	2.9	0.97	0.01	0.60	0.01
12月	7,237	1.4	31,410	0.6	7,501	4.9	19,827	5.1	1.04	0.07	0.63	0.03
平成26年 1月	7,247	0.1	31,480	0.2	7,844	4.6	19,864	0.2	1.08	0.04	0.63	0.00
2月	7,185	0.9	31,284	0.6	7,373	6.0	19,369	2.5	1.03	0.05	0.62	0.01
3月	7,064	1.7	30,831	1.4	7,555	2.5	19,316	0.3	1.07	0.04	0.63	0.01
4月	7,248	2.6	30,410	1.4	7,288	3.5	19,377	0.3	1.01	0.06	0.64	0.01
5月	6,769	6.6	29,669	2.4	6,163	15.4	18,735	3.3	0.91	0.10	0.63	0.01
6月	6,686	1.2	29,178	1.7	8,161	32.4	19,776	5.6	1.22	0.31	0.68	0.05
7月	6,729	0.6	28,620	1.9	8,068	1.1	20,341	2.9	1.20	0.02	0.71	0.03
8月	7,484	11.2	29,046	1.5	7,765	3.8	21,388	5.1	1.04	0.16	0.74	0.03
9月	6,886	8.0	29,174	0.4	8,299	6.9	21,839	2.1	1.21	0.17	0.75	0.01

(注) 季節調整法は、センサス局法 (-12-ARIMA) による。
なお、平成25年12月以前の数値は新季節指数により改訂されている。

パートタイム職業紹介状況

(平成26年9月)

(単位:件・人・倍・P)

項目 年月	1. 新規求職 申込件数	2. 月間有効 求職者数 月平均	3. 新規 求人数	4. 月間有効 求人数 月平均	5. 新規求人 倍率	6. 有効求人 倍率	7. 就 職 件 数	8. 就 職 率		9. 充 足 率	
								就職件数/新規求職申込 件数×100	就職件数/月間有効求職 者数×100	充足数/ 新規求人数×100	充足数/ 月間有効求人数×100
平成23年度計	29,004	9,368	20,963	4,256	0.72	0.45	7,905	27.3	7.0	36.7	15.1
平成24年度計	21,614	7,763	23,984	4,929	1.11	0.63	8,469	39.2	9.1	34.2	13.9
平成25年度計	20,874	7,690	28,866	6,105	1.38	0.79	8,644	41.4	9.4	29.3	11.5
平成25年 9月	1,721	7,769	2,202	6,091	1.28	0.78	680	39.5	8.8	29.7	10.7
10月	1,742	7,779	2,335	6,243	1.34	0.80	780	44.8	10.0	32.6	12.2
11月	1,647	7,643	2,230	5,869	1.35	0.77	629	38.2	8.2	27.1	10.3
12月	1,246	7,074	1,776	5,517	1.43	0.78	544	43.7	7.7	29.6	9.5
平成26年 1月	1,776	7,213	2,720	6,104	1.53	0.85	566	31.9	7.8	20.4	9.1
2月	1,588	7,186	3,000	6,894	1.89	0.96	661	41.6	9.2	22.0	9.6
3月	1,835	7,589	3,106	7,786	1.69	1.03	1,203	65.6	15.9	39.3	15.7
4月	2,449	8,170	2,368	7,087	0.97	0.87	1,000	40.8	12.2	42.0	14.0
5月	1,920	8,347	2,359	6,679	1.23	0.80	813	42.3	9.7	33.5	11.8
6月	1,535	8,134	2,501	6,420	1.63	0.79	770	50.2	9.5	30.0	11.7
7月	1,518	7,784	3,132	7,172	2.06	0.92	690	45.5	8.9	20.9	9.1
8月	1,615	7,631	2,518	7,400	1.56	0.97	612	37.9	8.0	23.4	7.9
9月	1,729	7,719	2,761	7,622	1.60	0.99	695	40.2	9.0	24.4	8.8
前年同月比(差)	0.5	0.6	25.4	25.1	0.32	0.21	2.2	0.7	0.2	5.3	1.9
前月比(差)	7.1	1.2	9.7	3.0	0.04	0.02	13.6	2.3	1.0	1.0	0.9

上記数値は、全て原数値である。

産業別・規模別新規求人状況（新規学卒を除きパートタイムを含む）

平成26年9月

産業別・規模別		項目		平成26年9月		平成25年9月		前年同月差		前年同月比	
		うち常用		うち常用		常用		常用			
産業別	A. B 農林漁業(01~04)	57	53	95	88	38	35	40.0	39.8		
	C 鉱業採石業、砂利採取業(05)	3	1	0	0	3	1	-	-		
	D 建設業(06~08)	497	468	422	405	75	63	17.8	15.6		
	E 製造業(09~32)	321	305	200	176	121	129	60.5	73.3		
	09 食料品製造業	171	161	89	73	82	88	92.1	120.5		
	10 飲料・たばこ・飼料製造業	25	23	13	11	12	12	92.3	109.1		
	11 繊維工業	6	6	4	4	2	2	50.0	50.0		
	12 木材・木製品製造業	0	0	0	0	0	0	-	-		
	13 家具・装備品製造業	1	1	2	2	1	1	50.0	50.0		
	14 パルプ・紙・紙加工品製造業	2	2	1	1	1	1	100.0	100.0		
	15 印刷・関連産業	9	9	23	18	14	9	60.9	50.0		
	16 化学工業	24	22	8	8	16	14	200.0	175.0		
	17 石油製品・石炭製品製造業	0	0	1	1	1	1	100.0	100.0		
	18 プラスチック製品製造業	5	5	3	3	2	2	66.7	66.7		
	19 ゴム製品製造業	0	0	0	0	0	0	-	-		
	21 窯業・土石製品製造業	22	22	19	19	3	3	15.8	15.8		
	22 鉄鋼業	0	0	0	0	0	0	-	-		
	23 非鉄金属製造業	0	0	5	5	5	5	100.0	100.0		
	24 金属製品製造業	10	10	8	8	2	2	25.0	25.0		
	25 はん用機械器具製造業	15	13	9	8	6	5	66.7	62.5		
	26 生産用機械器具製造業	10	10	3	3	7	7	233.3	233.3		
	27 業務用機械器具製造業	6	6	2	2	4	4	200.0	200.0		
	28 電子部品・デバイス・電子回路製造業	0	0	0	0	0	0	-	-		
	29 電気機械器具製造業	7	7	1	1	6	6	600.0	600.0		
	30 情報通信機械器具製造業	0	0	0	0	0	0	-	-		
	31 輸送用機械器具製造業	5	5	1	1	4	4	400.0	400.0		
	20, 32 その他の製造業	3	3	8	8	5	5	62.5	62.5		
	F 電気・ガス・熱供給・水道業(33~36)	7	7	1	1	6	6	600.0	600.0		
	G 情報通信業(37~41)	847	590	649	512	198	78	30.5	15.2		
	39 情報サービス業	765	525	606	477	159	48	26.2	10.1		
	H 運輸業、郵便業(42~49)	312	309	166	156	146	153	88.0	98.1		
I 卸売業、小売業(50~61)	772	720	763	687	9	33	1.2	4.8			
50~55 卸売業	209	204	258	245	49	41	19.0	16.7			
56~61 小売業	563	516	505	442	58	74	11.5	16.7			
J 金融業、保険業(62~67)	102	84	45	38	57	46	126.7	121.1			
K 不動産業、物品賃貸業(68~70)	172	159	123	121	49	38	39.8	31.4			
L 学術研究、専門・技術サービス業(71~74)	337	301	339	252	2	49	0.6	19.4			
M 宿泊業、飲食サービス業(75~77)	830	797	624	587	206	210	33.0	35.8			
75 宿泊業	446	420	240	224	206	196	85.8	87.5			
76 飲食店	284	283	342	323	58	40	17.0	12.4			
N 生活関連サービス業、娯楽業(78~80)	257	220	185	171	72	49	38.9	28.7			
O 教育、学習支援業(81, 82)	202	194	97	93	105	101	108.2	108.6			
P 医療、福祉(83~85)	1,945	1,850	1,554	1,461	391	389	25.2	26.6			
83 医療業	675	644	597	559	78	85	13.1	15.2			
85 社会保険・社会福祉・介護事業	1,252	1,190	935	883	317	307	33.9	34.8			
Q 複合サービス事業(86, 87)	73	72	26	24	47	48	180.8	200.0			
R サービス業(他に分類されないもの)	1,264	656	924	516	340	140	36.8	27.1			
S, T, 公務・その他(97, 98, 99)	234	220	172	150	62	70	36.0	46.7			
合計		8,232	7,006	6,385	5,438	1,847	1,568	28.9	28.8		
規模別	29人以下	5,265	4,375	4,141	3,557	1,124	818	27.1	23.0		
	30~99人	1,540	1,387	1,304	1,144	236	243	18.1	21.2		
	100~299人	845	769	541	419	304	350	56.2	83.5		
	300~499人	280	198	181	132	99	66	54.7	50.0		
	500~999人	232	221	144	121	88	100	61.1	82.6		
	1,000人以上	70	56	74	65	4	9	5.4	13.8		

(注) 平成19年11月改定の「日本標準産業分類」に基づく区分により表章したもの。

6. 中高年齢者の職業紹介状況(パートを除く)

(単位:人・件・%)

年月	新規求職申込件数		月間有効求職者数		紹介件数		就職件数	
		うち常用		うち常用		うち常用		うち常用
25年9月	1,413	1,400	7,338	7,308	2,239	2,064	320	299
26年8月	1,285	1,277	6,859	6,837	1,941	1,778	311	286
26年9月	1,351	1,343	6,755	6,727	2,150	1,976	364	330
前年同月比	4.4	4.1	7.9	8.0	4.0	4.3	13.8	10.4
前月比	5.1	5.2	1.5	1.6	10.8	11.1	17.0	15.4
那覇	684	681	3,314	3,301	1,194	1,091	168	148
沖縄	457	457	2,428	2,427	655	597	120	110
名護	110	109	442	441	163	155	38	36
宮古	45	41	280	270	55	51	20	19
八重山	55	55	291	288	83	82	18	17

7. 障害者職業紹介状況

(単位:人・件・%)

年月	項目 新規求職 申込件数	紹介件数	就職件数	期末現在登録者数			
				計	有効求職者	就業中の者	保留中の者
平成26年9月	255	777	149	11,918	4,171	6,176	1,571
身体障害者	89	268	55	5,220	1,675	2,857	688
知的障害者	35	141	28	2,886	778	1,831	277
精神障害者	121	347	62	3,495	1,550	1,368	577
その他障害者	10	21	4	317	168	120	29
平成26年8月	257	575	113	12,000	4,103	6,148	1,749
平成25年9月	243	957	106	11,874	4,335	5,425	2,114
前年同月比	4.9	18.8	40.6	0.4	3.8	13.8	25.7
那覇	128	458	74	6,055	1,727	3,216	1,112
沖縄	107	286	66	4,190	1,803	2,172	215
名護	11	20	5	742	195	369	178
宮古	3	1	0	453	221	202	30
八重山	6	12	4	478	225	217	36

8. 雇用保険適用・給付状況

(1) 適用状況

(単位:人・件・%)

項目 年月	適用事業所関係			被保険者関係			事務組合関係		
	適用事業所数 (3月末)	新規適用	廃止脱退	被保険者数 (3月末)	資格取得	資格喪失	組合数 (3月末)	委託事業所数 (3月末)	被保険者数 (3月末)
平成22年度計	22,006	1,627	726	332,257	82,374	70,205	72	7,053	62,360
平成23年度計	22,836	1,642	823	340,307	83,191	75,126	70	7,111	63,460
平成24年度計	23,561	1,611	904	352,622	90,824	78,960	70	7,185	66,030
平成25年度計	24,074	1,768	899	359,748	91,603	81,103	69	7,184	66,329
平成25年 9月	23,955	133	244	360,903	6,570	5,891	69	7,159	66,351
10月	24,050	145	54	361,418	7,809	7,279	69	7,169	66,653
11月	24,163	156	44	362,383	6,636	5,312	69	7,188	66,735
12月	24,245	110	29	363,513	5,661	4,534	69	7,211	67,020
平成26年 1月	24,309	121	58	362,983	5,528	6,227	69	7,214	66,897
2月	24,384	117	44	363,768	5,810	5,022	69	7,215	67,088
3月	24,449	126	61	363,590	6,079	6,296	69	7,234	67,132
4月	24,578	186	62	359,961	11,662	15,249	69	7,221	66,043
5月	24,712	195	63	366,753	13,411	6,744	69	7,213	66,885
6月	24,830	170	55	369,819	9,048	5,992	69	7,228	67,353
7月	24,926	162	71	370,896	7,549	6,568	69	7,258	67,635
8月	25,029	143	49	372,318	7,248	5,817	69	7,280	67,793
9月	24,928	149	250	372,714	6,741	6,351	69	7,279	67,923
那覇	13,582	72	142	225,970	4,073	3,953	39	3,994	41,474
沖縄	7,158	45	81	105,690	1,930	1,740	18	2,226	19,153
名護	1,754	13	7	20,738	311	291	6	460	2,993
宮古	1,143	9	9	9,702	219	182	3	344	2,456
八重山	1,291	10	11	10,614	208	185	3	255	1,847

(2) 給付状況

(単位:人・件・%)

項目 年月	一 般					特例一時金		日 雇 保 険	
	離職票 提出件数	受給資格 決定件数	初回 受給者	受給者実人員 (所定内)	総支給額 (千円)	受給 者数	支給金額 (千円)	受給者 実人員	支給金額 (千円)
平成22年度計	24,811	24,634	20,349	7,011	9,125,683	266	56,758	1	158
平成23年度計	26,313	26,233	21,667	7,447	9,577,532	202	43,630	1	300
平成24年度計	24,689	24,395	20,175	6,981	8,997,960	127	27,824	1	361
平成25年度計	22,342	23,474	19,029	6,407	8,253,529	110	24,216	4	1,337
平成25年 9月	1,768	1,696	1,298	6,445	678,005	6	1,358	0	233
10月	2,072	2,171	1,634	6,523	758,994	16	3,782	5	0
11月	1,570	1,666	1,515	6,171	626,320	12	2,585	0	23
12月	1,341	1,333	1,503	6,197	671,147	26	4,586	1	0
平成26年 1月	1,974	1,871	1,173	5,730	671,147	14	4,586	6	23
2月	1,472	1,476	1,451	5,734	577,773	11	2,505	2	91
3月	1,490	1,479	1,130	5,486	588,754	1	212	2	115
4月	3,744	2,760	1,165	5,206	571,280	6	1,584	7	231
5月	2,041	2,908	2,875	6,502	640,318	7	1,744	5	271
6月	1,638	1,679	1,310	6,380	680,483	3	687	3	119
7月	1,710	1,665	1,537	6,633	784,340	3	760	5	149
8月	1,612	1,600	1,443	6,460	627,213	6	1,530	2	137
9月	1,678	1,624	1,329	6,016	663,737	2	564	4	178
那覇	849	823	680	3,052	334,419	1	250	1	30
沖縄	600	564	457	2,148	238,747	1	313	2	92
名護	102	124	76	368	39,631	0	0	1	56
宮古	67	64	57	254	26,846	0	0	0	0
八重山	60	47	58	193	24,013	0	0	0	0
沖縄総合事務局 (船員)	0	2	1	1	81	0	0	0	0
宮古運輸	0	0	0	0	0	0	0	0	0
八重山運輸	0	0	0	0	0	0	0	0	0

職業別常用新規求人・新規求職のバランスシートと充足・就職状況（平成26年9月分）

【職業別・常用（フルタイム及びパート）】

【沖縄労働局】

（単位：人、件、倍、％）

職業	新規 求人 数 ①	新規求職 申込件数 ②	新規 求人 倍率 ①/②	充足数 ③	充足率 ③/①	就職件数 ④	就職率 ④/②
職業計	7,006	6,757	1.04	1,782	25.4	1,955	28.9
A 管理的職業	38	13	2.92	3	7.9	3	23.1
B 専門的・技術的職業	1,742	963	1.81	370	21.2	371	38.5
07 開発技術者	11	6	1.83	2	18.2	1	16.7
08 製造技術者	24	46	0.52	8	33.3	6	13.0
09 建築・土木・測量技術者	233	85	2.74	41	17.6	40	47.1
10 情報処理・通信技術者	220	92	2.39	36	16.4	38	41.3
11 その他の技術者	17	8	2.13	3	17.6	2	25.0
12 医師、歯科医師、獣医師、薬剤師	24	2	12.00	0	—	1	50.0
13 保健師、助産師、看護師	374	184	2.03	74	19.8	74	40.2
14 医療技術者	140	49	2.86	11	7.9	11	22.4
15 その他の保健医療の職業	42	43	0.98	9	21.4	8	18.6
16 社会福祉の専門的職業	386	218	1.77	130	33.7	130	59.6
22 美術家、デザイナー、写真家、映像撮影者	80	101	0.79	16	20.0	19	18.8
05.06.17～21.23.24その他の専門的職業	191	129	1.48	40	20.9	41	31.8
C 事務的職業	1,325	2,054	0.65	471	35.5	479	23.3
25 一般事務の職業	1,045	1,797	0.58	366	35.0	368	20.5
26 会計事務の職業	94	99	0.95	49	52.1	49	49.5
27 生産関連事務の職業	28	9	3.11	12	42.9	12	133.3
28 営業・販売関連事務の職業	51	93	0.55	18	35.3	22	23.7
29 外勤事務の職業	12	0	—	5	41.7	5	—
30 運輸、通信事務の職業	8	3	2.67	6	75.0	6	200.0
31 事務用機械操作の職業	87	53	1.64	15	17.2	17	32.1
D 販売の職業	555	668	0.83	83	15.0	107	16.0
32 商品販売の職業	386	431	0.90	43	11.1	57	13.2
33 販売類似の職業	21	10	2.10	6	28.6	6	60.0
34 営業の職業	148	227	0.65	34	23.0	44	19.4
E サービスの職業	1,883	1,133	1.66	392	20.8	403	35.6
35 家庭生活支援サービスの職業	5	2	2.50	3	60.0	3	150.0
36 介護サービスの職業	554	339	1.63	149	26.9	151	44.5
37 保健医療サービスの職業	88	84	1.05	37	42.0	38	45.2
38 生活衛生サービスの職業	148	101	1.47	21	14.2	24	23.8
39 飲食物調理の職業	444	276	1.61	103	23.2	104	37.7
40 接客・給仕の職業	449	224	2.00	50	11.1	52	23.2
41 住居施設・ビル等の管理の職業	20	21	0.95	5	25.0	8	38.1
42 その他のサービスの職業	175	86	2.03	24	13.7	23	26.7
F 保安の職業	96	31	3.10	15	15.6	15	48.4
G 農林漁業の職業	61	68	0.90	55	90.2	54	79.4
H 生産工程の職業	321	462	0.69	111	34.6	225	48.7
49 生産設備制御・監視の職業 （金属材料製造、金属加工、金属溶接・溶断）	1	2	0.50	0	—	0	—
50 生産設備制御・監視の職業 （金属材料製造、金属加工、金属溶接・溶断を除く）	4	5	0.80	7	175.0	7	140.0
51 生産設備制御・監視の職業（機械組立）	2	2	1.00	0	—	0	—
52 金属材料製造、金属加工、金属溶接・溶断の職業	23	39	0.59	7	30.4	7	17.9
54 製品製造・加工処理の職業 （金属材料製造、金属加工、金属溶接・溶断を除く）	182	159	1.14	67	36.8	67	42.1
57 機械組立の職業	11	156	0.07	3	27.3	113	72.4
60 機械整備・修理の職業	65	43	1.51	13	20.0	17	39.5
61 製品検査の職業 （金属材料製造、金属加工、金属溶接・溶断）	0	2	—	0	—	0	—
62 製品検査の職業 （金属材料製造、金属加工、金属溶接・溶断を除く）	0	5	—	1	—	1	20.0
63 機械検査の職業	1	9	0.11	0	—	0	—
64 生産関連・生産類似の職業	32	40	0.80	13	40.6	13	32.5
I 輸送・機械運転の職業	202	199	1.02	61	30.2	67	33.7
65 鉄道運転の職業	0	0	—	0	—	0	—
66 自動車運転の職業	171	140	1.22	55	32.2	59	42.1
67 船舶・航空機運転の職業	0	3	—	2	—	0	—
68 その他の輸送の職業	9	7	1.29	0	—	0	—
69 定置・建設機械運転の職業	22	49	0.45	4	18.2	8	16.3
J 建設・探掘の職業	239	189	1.26	67	28.0	71	37.6
70 建設躯体工事の職業	47	20	2.35	7	14.9	9	45.0
71 建設の職業（建設躯体工事の職業を除く）	57	43	1.33	20	35.1	19	44.2
72 電気工事の職業	66	46	1.43	21	31.8	21	45.7
73 土木の職業	69	79	0.87	19	27.5	22	27.8
74 探掘の職業	0	1	—	0	—	0	—
K 運搬・清掃・包装等の職業	544	527	1.03	154	28.3	160	30.4
75 運搬の職業	165	188	0.88	49	29.7	54	28.7
76 清掃の職業	221	133	1.66	52	23.5	54	40.6
77 包装の職業	6	3	2.00	6	100.0	6	200.0
78 その他の運搬・清掃・包装等の職業	152	203	0.75	47	30.9	46	22.7
I T関連職業合計	418	257	1.63	81	19.4	86	33.5
福祉関連職業合計	1,221	677	1.80	323	26.5	326	48.2
（うち介護関係）	765	455	1.68	233	30.5	235	51.6
分類不能の職業	0	450	—	0	—	0	—

※掲載値は、すべて原数値であり、新規学卒を含んでいません。

※常用とは、雇用契約において雇用期間の定めがないか又は4か月以上の雇用期間が定められているものをいいます。

職業別常用新規求人・新規求職のバランスシートと充足・就職状況(平成26年9月分)

【職業別・常用フルタイムのみ】

【沖縄労働局】

(単位:人、件、倍、%、千円)

職業	新規 求人 数 ①	新規求職 申込件数 ②	新規 求人倍率 ①/②	充足数 ③	充足率 ③/①	就職件数 ④	就職率 ④/②	求職希望 賃金 (月給)	求人平均 賃金 (月給)
職業計	4,710	5,035	0.94	1,166	24.8	1,324	26.3	164	175
A 管理的職業	37	13	2.85	3	8.1	3	23.1	224	240
B 専門的・技術的職業	1,355	762	1.78	275	20.3	275	36.1	189	207
07 開発技術者	11	6	1.83	2	18.2	1	16.7	183	263
08 製造技術者	20	44	0.45	8	40.0	6	13.6	175	187
09 建築・土木・測量技術者	231	85	2.72	40	17.3	39	45.9	235	251
10 情報処理・通信技術者	218	85	2.56	36	16.5	38	44.7	198	238
11 その他の技術者	17	8	2.13	3	17.6	2	25.0	164	207
12 医師、歯科医師、獣医師、薬剤師	18	2	9.00	0	—	1	50.0	230	303
13 保健師、助産師、看護師	273	117	2.33	51	18.7	51	43.6	210	208
14 医療技術者	119	38	3.13	10	8.4	10	26.3	200	209
15 その他の保健医療の職業	36	37	0.97	8	22.2	7	18.9	230	180
16 社会福祉の専門的職業	259	151	1.72	87	33.6	87	57.6	147	163
22 美術家、デザイナー、写真家、映像撮影者	65	88	0.74	12	18.5	15	17.0	159	189
05.06.17~21.23.24その他の専門的職業	88	101	0.87	18	20.5	18	17.8	197	171
C 事務的職業	921	1,544	0.60	288	31.3	297	19.2	152	155
25 一般事務の職業	743	1,332	0.56	219	29.5	223	16.7	151	150
26 会計事務の職業	81	85	0.95	36	44.4	36	42.4	152	164
27 生産関連事務の職業	7	6	1.17	4	57.1	4	66.7	165	143
28 営業・販売関連事務の職業	38	85	0.45	15	39.5	18	21.2	170	181
29 外勤事務の職業	2	0	—	2	100.0	2	—	0	190
30 運輸、通信事務の職業	5	3	1.67	5	100.0	5	166.7	155	143
31 事務用機械操作の職業	45	33	1.36	7	15.6	9	27.3	154	157
D 販売の職業	345	503	0.69	57	16.5	73	14.5	171	171
32 商品販売の職業	184	273	0.67	17	9.2	24	8.8	161	152
33 販売類似の職業	21	9	2.33	6	28.6	6	66.7	158	161
34 営業の職業	140	221	0.63	34	24.3	43	19.5	183	193
E サービスの職業	1,127	742	1.52	255	22.6	262	35.3	147	154
35 家庭生活支援サービスの職業	0	0	—	0	—	0	—	0	0
36 介護サービスの職業	379	224	1.69	104	27.4	106	47.3	143	144
37 保健医療サービスの職業	55	60	0.92	29	52.7	30	50.0	143	138
38 生活衛生サービスの職業	120	76	1.58	13	10.8	16	21.1	138	174
39 飲食物調理の職業	213	156	1.37	64	30.0	64	41.0	159	159
40 接客・給仕の職業	239	145	1.65	28	11.7	28	19.3	150	164
41 住居施設・ビル等の管理の職業	14	17	0.82	4	28.6	6	35.3	166	187
42 その他のサービスの職業	107	64	1.67	13	12.1	12	18.8	135	148
F 保安の職業	70	25	2.80	14	20.0	14	56.0	138	133
G 農林漁業の職業	31	57	0.54	22	71.0	21	36.8	160	151
H 生産工程の職業	226	397	0.57	72	31.9	186	46.9	181	162
49 生産設備制御・監視の職業 (金属材料製造、金属加工、金属溶接・溶断)	0	2	—	0	—	0	—	175	0
50 生産設備制御・監視の職業 (金属材料製造、金属加工、金属溶接・溶断を除く)	3	4	0.75	7	233.3	7	175.0	138	147
51 生産設備制御・監視の職業(機械組立)	2	2	1.00	0	—	0	—	150	158
52 金属材料製造、金属加工、金属溶接・溶断の職業	23	39	0.59	7	30.4	7	17.9	187	180
54 製品製造・加工処理の職業 (金属材料製造、金属加工、金属溶接・溶断を除く)	102	105	0.97	37	36.3	37	35.2	142	146
57 機械組立の職業	11	155	0.07	2	18.2	112	72.3	205	166
60 機械整備・修理の職業	65	42	1.55	13	20.0	17	40.5	190	173
61 製品検査の職業 (金属材料製造、金属加工、金属溶接・溶断)	0	2	—	0	—	0	—	175	0
62 製品検査の職業 (金属材料製造、金属加工、金属溶接・溶断を除く)	0	5	—	1	—	1	20.0	158	0
63 機械検査の職業	1	9	0.11	0	—	0	—	181	275
64 生産関連・生産類似の職業	19	32	0.59	5	26.3	5	15.6	176	174
I 輸送・機械運転の職業	182	181	1.01	57	31.3	63	34.8	178	155
65 鉄道運転の職業	0	0	—	0	—	0	—	0	0
66 自動車運転の職業	152	123	1.24	51	33.6	55	44.7	174	148
67 船舶・航空機運転の職業	0	3	—	2	—	0	—	170	0
68 その他の輸送の職業	8	7	1.14	0	—	0	—	186	153
69 定置・建設機械運転の職業	22	48	0.46	4	18.2	8	16.7	186	177
J 建設・採掘の職業	236	186	1.27	64	27.1	67	36.0	180	186
70 建設躯体工事の職業	47	20	2.35	7	14.9	9	45.0	174	208
71 建設の職業(建設躯体工事の職業を除く)	54	43	1.26	19	35.2	17	39.5	192	186
72 電気工事の職業	66	45	1.47	21	31.8	21	46.7	174	183
73 土木の職業	69	77	0.90	17	24.6	20	26.0	180	181
74 採掘の職業	0	1	—	0	—	0	—	100	0
K 運搬・清掃・包装等の職業	180	307	0.59	59	32.8	63	20.5	149	147
75 運搬の職業	106	165	0.64	41	38.7	45	27.3	160	153
76 清掃の職業	36	56	0.64	13	36.1	14	25.0	121	139
77 包装の職業	1	2	0.50	0	—	0	—	200	119
78 その他の運搬・清掃・包装等の職業	37	84	0.44	5	13.5	4	4.8	143	136
I T 関連職業合計	357	215	1.66	63	17.6	68	31.6	177	218
福祉関連職業合計	863	465	1.86	227	26.3	230	49.5	164	174
(うち介護関係)	520	314	1.66	164	31.5	166	52.9	146	152
分類不能の職業	0	318	—	0	—	0	—	172	0

※掲載値は、すべて原数値であり、新規学卒を含んでいません。

※常用とは、雇用契約において雇用期間の定めがないか又は4か月以上の雇用期間が定められているものをいいます。

職業別常用新規求人・新規求職のバランスシートと充足・就職状況(平成26年9月分)

【職業別・常用パートのみ】

【沖縄労働局】

(単位:人、件、倍、%、十円)

職業	新規 求人 数 ①	新規求職 申込件数 ②	新規 求人倍率 ①/②	充足数 ③	充足率 ③/①	就職件数 ④	就職率 ④/②	求職希望 賃金 (時給)	求人平均 賃金 (時給)
職業計	2,296	1,722	1.33	616	26.8	631	36.6	91	86
A 管理的職業	1	0	—	0	—	0	—	0	129
B 専門的・技術的職業	387	201	1.93	95	24.5	96	47.8	136	117
07 開発技術者	0	0	—	0	—	0	—	0	0
08 製造技術者	4	2	2.00	0	—	0	—	66	71
09 建築・土木・測量技術者	2	0	—	1	50.0	1	—	0	134
10 情報処理・通信技術者	2	7	0.29	0	—	0	—	76	143
11 その他の技術者	0	0	—	0	—	0	—	0	0
12 医師、歯科医師、獣医師、薬剤師	6	0	—	0	—	0	—	0	242
13 保健師、助産師、看護師	101	67	1.51	23	22.8	23	34.3	116	144
14 医療技術者	21	11	1.91	1	4.8	1	9.1	91	104
15 その他の保健医療の職業	6	6	1.00	1	16.7	1	16.7	77	90
16 社会福祉の専門的職業	127	67	1.90	43	33.9	43	64.2	80	89
22 美術家、デザイナー、写真家、映像撮影者	15	13	1.15	4	26.7	4	30.8	738	79
05.06.17~21.23.24その他の専門的職業	103	28	3.68	22	21.4	23	82.1	103	125
C 事務的職業	404	510	0.79	183	45.3	182	35.7	74	84
25 一般事務の職業	302	465	0.65	147	48.7	145	31.2	74	85
26 会計事務の職業	13	14	0.93	13	100.0	13	92.9	75	80
27 生産関連事務の職業	21	3	7.00	8	38.1	8	266.7	70	72
28 営業・販売関連事務の職業	13	8	1.63	3	23.1	4	50.0	78	77
29 外勤事務の職業	10	0	—	3	30.0	3	—	0	96
30 運輸・通信事務の職業	3	0	—	1	33.3	1	—	0	73
31 事務用機械操作の職業	42	20	2.10	8	19.0	8	40.0	72	79
D 販売の職業	210	165	1.27	26	12.4	34	20.6	72	75
32 商品販売の職業	202	158	1.28	26	12.9	33	20.9	72	75
33 販売類似の職業	0	1	—	0	—	0	—	67	0
34 営業の職業	8	6	1.33	0	—	1	16.7	82	70
E サービスの職業	756	391	1.93	137	18.1	141	36.1	73	78
35 家庭生活支援サービスの職業	5	2	2.50	3	60.0	3	150.0	68	71
36 介護サービスの職業	175	115	1.52	45	25.7	45	39.1	74	85
37 保健医療サービスの職業	33	24	1.38	8	24.2	8	33.3	78	82
38 生活衛生サービスの職業	28	25	1.12	8	28.6	8	32.0	74	78
39 飲食物調理の職業	231	120	1.93	39	16.9	40	33.3	72	73
40 接客・給仕の職業	210	79	2.66	22	10.5	24	30.4	71	76
41 住居施設・ビル等の管理の職業	6	4	1.50	1	16.7	2	50.0	73	68
42 その他のサービスの職業	68	22	3.09	11	16.2	11	50.0	72	81
F 保安の職業	26	6	4.33	1	3.8	1	16.7	70	74
G 農林漁業の職業	30	11	2.73	33	110.0	33	300.0	70	80
H 生産工程の職業	95	65	1.46	39	41.1	39	60.0	71	74
49 生産設備制御・監視の職業 (金属材料製造、金属加工、金属溶接・溶断)	1	0	—	0	—	0	—	0	125
50 生産設備制御・監視の職業 (金属材料製造、金属加工、金属溶接・溶断を除く)	1	1	1.00	0	—	0	—	70	69
51 生産設備制御・監視の職業(機械組立)	0	0	—	0	—	0	—	0	0
52 金属材料製造、金属加工、金属溶接・溶断の職業	0	0	—	0	—	0	—	0	0
54 製品製造・加工処理の職業 (金属材料製造、金属加工、金属溶接・溶断を除く)	80	54	1.48	30	37.5	30	55.6	69	71
57 機械組立の職業	0	1	—	1	—	1	100.0	66	0
60 機械整備・修理の職業	0	1	—	0	—	0	—	85	0
61 製品検査の職業 (金属材料製造、金属加工、金属溶接・溶断)	0	0	—	0	—	0	—	0	0
62 製品検査の職業 (金属材料製造、金属加工、金属溶接・溶断を除く)	0	0	—	0	—	0	—	0	0
63 機械検査の職業	0	0	—	0	—	0	—	0	0
64 生産関連・生産類似の職業	13	8	1.63	8	61.5	8	100.0	83	90
I 輸送・機械運転の職業	20	18	1.11	4	20.0	4	22.2	79	80
65 鉄道運転の職業	0	0	—	0	—	0	—	0	0
66 自動車運転の職業	19	17	1.12	4	21.1	4	23.5	79	81
67 船舶・航空機運転の職業	0	0	—	0	—	0	—	0	0
68 その他の輸送の職業	1	0	—	0	—	0	—	0	78
69 定置・建設機械運転の職業	0	1	—	0	—	0	—	70	0
J 建設・採掘の職業	3	3	1.00	3	100.0	4	133.3	73	70
70 建設躯体工事の職業	0	0	—	0	—	0	—	0	0
71 建設の職業(建設躯体工事の職業を除く)	3	0	—	1	33.3	2	—	0	70
72 電気工事の職業	0	1	—	0	—	0	—	66	0
73 土木の職業	0	2	—	2	—	2	100.0	77	0
74 採掘の職業	0	0	—	0	—	0	—	0	0
K 運搬・清掃・包装等の職業	364	220	1.65	95	26.1	97	44.1	71	72
75 運搬の職業	59	23	2.57	8	13.6	9	39.1	75	74
76 清掃の職業	185	77	2.40	39	21.1	40	51.9	69	71
77 包装の職業	5	1	5.00	6	120.0	6	600.0	70	69
78 その他の運搬・清掃・包装等の職業	115	119	0.97	42	36.5	42	35.3	71	74
I T関連職業合計	61	42	1.45	18	29.5	18	42.9	76	89
福祉関連職業合計	358	212	1.69	96	26.8	96	45.3	89	104
(うち介護関係)	245	141	1.74	69	28.2	69	48.9	76	86
分類不能の職業	0	132	—	0	—	0	—	240	0

※掲載値は、すべて原数値であり、新規学卒を含んでいません。

※常用とは、雇用契約において雇用期間の定めがないか又は4か月以上の雇用期間が定められているものをいいます。