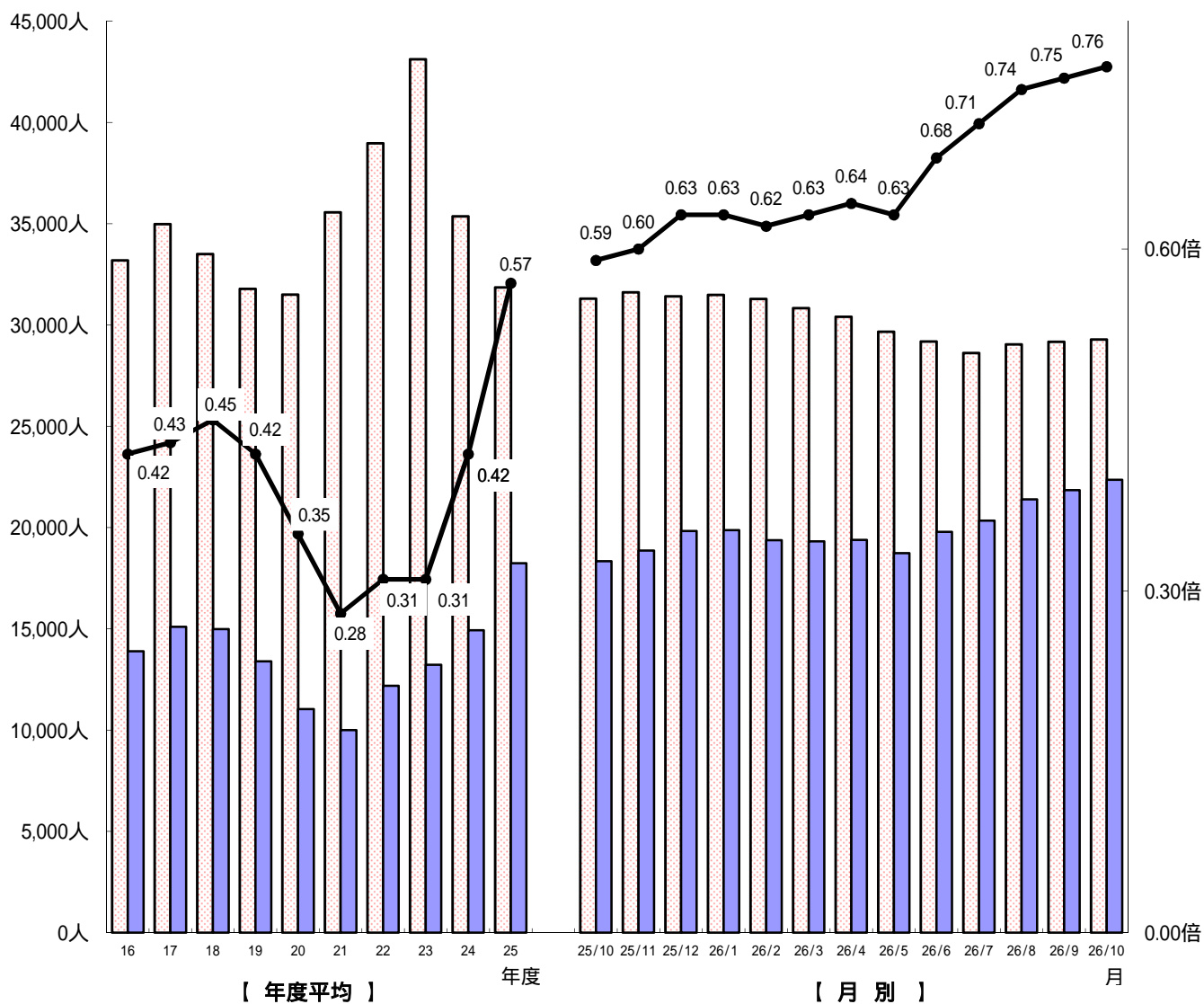


職業安定業務月報 (平成26年10月)

おきなわ

有効求職者数 有効求人数 有効求人倍率



月別の数値は季節調整値(平成25年12月以前の数値は新季節指数により改訂)
 年度平均は原数値

沖縄労働局職業安定部

1.労働市場の動き(平成26年10月)

有効求人倍率(季調値)0.76倍

平成26年10月の有効求人倍率は0.76倍で、前月より0.01ポイント上昇

1. 概要

- * 有効求人倍率(季調値)は0.76倍で前月より0.01ポイント上昇となった。
- * 新規求人数は8,410人で前年同月比21.3%(1,476人)増と、5か月連続の増加となった。
- * 月間有効求人数は22,022人で前年同月比20.7%(3,780人)増と、57か月連続の増加となった。
- * 新規求職申込件数は6,929人で前年同月比2.7%(192件)減と、37か月連続の減少となった。
- * 月間有効求職者数は29,100人で前年同月比6.2%(1,921人)減と、35か月連続の減少となった。
- * 県内就職は2,055人で前年同月比1.5%(30件)増と、2か月連続の増加となった。
県外就職は212人で前年同月比8.2%(19件)減と、2か月ぶりの減少となった。

(1) 求人状況

県内新規求人数は8,410人で、前年同月比21.3%(1,476人)増と、5か月連続の増加となった。うち常用は6,829人で14.8%(882人)増となった。

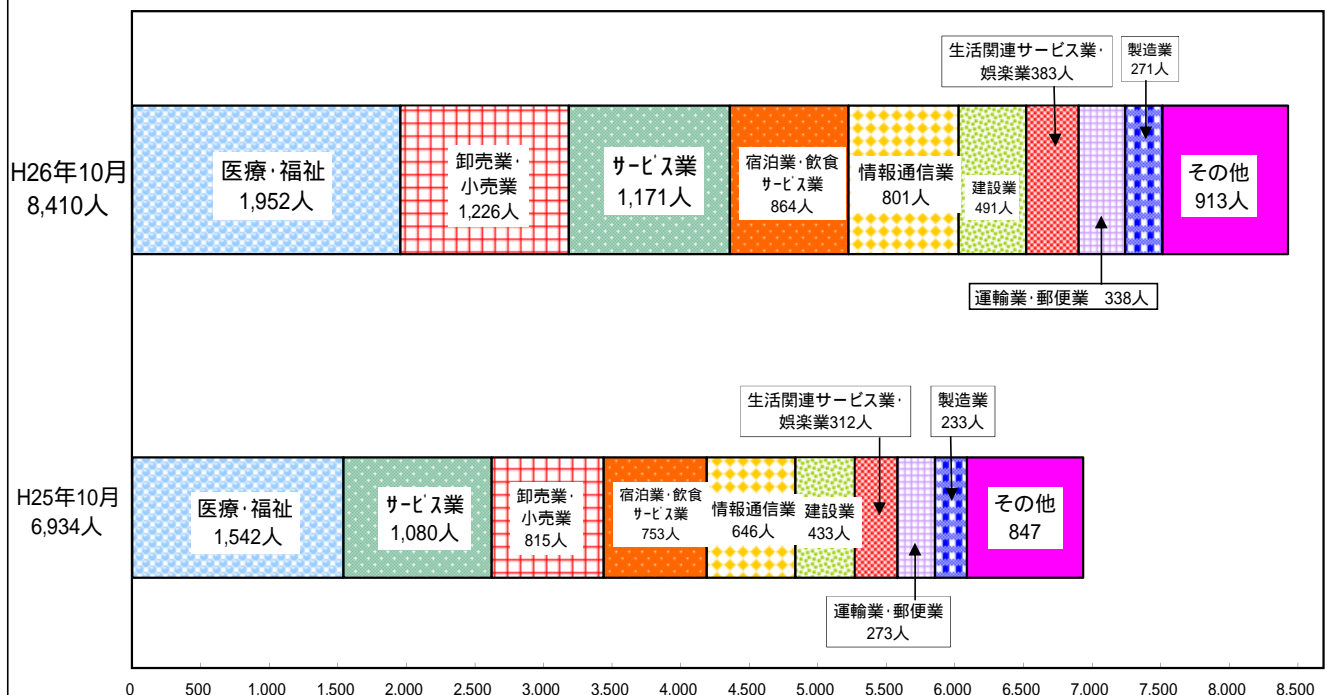
これを主要産業別に前年同月比でみると、卸売業・小売業1,226人で50.4%(411人)増、医療・福祉1,952人で26.6%(410人)増、情報通信業801人で24.0%(155人)増、運輸業・便業338人で23.8%(65人)増、生活関連サービス業・娯楽業383人で22.8%(71人)増、製造業271人で16.3%(38人)増、宿泊業・飲食サービス業864人で14.7%(111人)増、建設業491人で13.4%(58人)増、サービス業1,171人で8.4%(91人)増加となった。

月間有効求人数は22,022人で、前年同月比20.7%(3,780人)増と、57か月連続の増加となった。そのうち常用は18,445人で17.3%(2,724人)増となった。

パートタイム求人について前年同月比でみると、新規求人数は3,079人で31.9%(744人)増、有効求人数は7,643人で、22.4%(1,400人)増となった。

新規求人数における充足率は24.9%で前年同月差4.8ポイント低下、月間有効求人数における充足率は9.5%で前年同月差1.8ポイント低下となった。

主な産業の新規求人の動向



(2) 求職状況

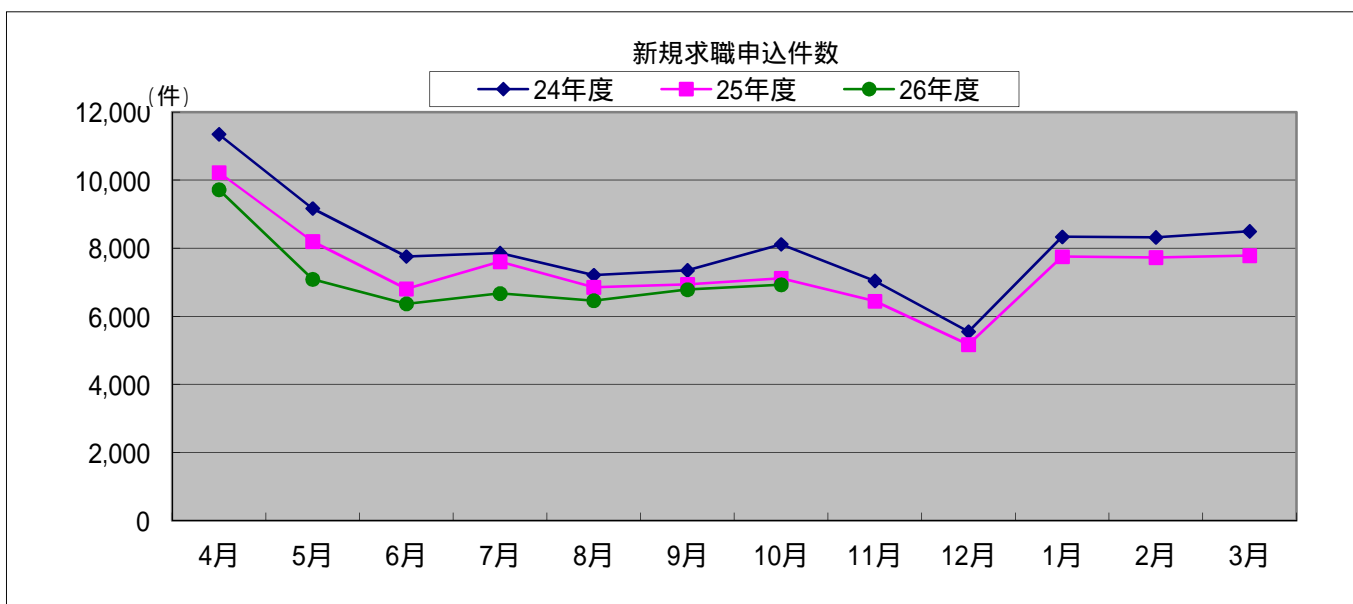
新規求職申込件数は6,929件で、前年同月比2.7% (192件) 減と、37か月連続の減少となった。

そのうち常用は6,909件で2.6% (186件) 減となり、臨時・季節は20件で23.1% (6件) 減となった。

月間有効求職者数は29,100人で、前年同月比6.2% (1,921人) 減と、35か月連続の減少となった。

そのうち、常用は29,011人で6.2% (1,914人) 減、臨時・季節は89人で7.3% (7人) 減となった。

雇用保険受給者実人員は6,705人で、前年同月比7.0% (508人) 減と、27か月連続の減少となった。



	4月	5月	6月	7月	8月	9月	10月	11月	12月	1月	2月	3月
24年度	11,350	9,170	7,760	7,857	7,212	7,349	8,117	7,042	5,551	8,335	8,318	8,496
25年度	10,224	8,196	6,807	7,606	6,851	6,942	7,121	6,445	5,170	7,752	7,728	7,784
26年度	9,720	7,087	6,369	6,670	6,462	6,784	6,929					

新規学卒を除き、パートを含む。(原数値)

(単位: 人・%)

	新規常用 求職者数 (合計)	前年同月比	就業・不就業の状態別									
			在職者		離職者		うち事業主都合		うち自己都合		無業者	
			人数	割合	人数	割合	人数	割合	人数	割合	人数	割合
24年度計	96,108	23.7	18,445	19.3	64,713	17.8	22,770	16.7	38,784	18.6	12,950	46.9
25年度計	84,602	12.0	18,773	1.8	56,316	13.0	18,886	17.1	34,664	10.6	9,513	26.5
25年 10月	7,095	11.9	1,255	6.0	5,076	10.0	1,751	9.6	3,134	8.3	764	28.8
11月	6,409	8.0	1,247	2.7	4,378	8.7	1,412	13.1	2,757	6.1	784	18.3
12月	5,129	7.2	1,039	7.1	3,476	4.6	1,267	3.7	2,059	8.2	614	19.7
26年 1月	7,726	6.8	1,822	4.9	5,150	4.5	1,706	5.5	3,180	4.0	754	23.3
2月	7,708	7.0	2,680	2.2	4,263	9.8	1,342	10.2	2,709	9.6	765	18.2
3月	7,761	8.2	2,241	0.8	4,542	10.0	1,440	9.5	2,888	10.4	978	15.0
4月	9,692	4.8	1,364	3.7	7,275	3.1	3,125	4.3	3,770	1.7	1,053	15.9
5月	7,059	13.5	1,306	8.5	4,961	14.0	1,678	17.9	3,031	12.0	792	17.9
6月	6,354	6.3	1,339	6.6	4,334	7.7	1,382	12.9	2,705	7.2	681	17.8
7月	6,656	12.2	1,496	2.2	4,448	13.1	1,462	12.2	2,772	13.7	712	28.6
8月	6,442	5.7	1,396	5.8	4,239	8.6	1,247	17.7	2,800	5.1	807	7.0
9月	6,757	2.1	1,418	11.4	4,538	5.0	1,329	16.6	2,986	0.2	801	6.2
10月	6,909	2.6	1,425	13.5	4,712	7.2	1,496	14.6	3,007	4.1	772	1.0

パート含む。

(3) 就職状況

就職件数は2,267件で、前年同月比0.5% (11件) 増と、2か月連続の増加となった。

県内就職は2,055件 構成比90.6% で、前年同月比1.5% (30件) 増と、2か月連続の増加となった。

県外就職は212件 構成比9.4% で、前年同月比8.2% (19件) 減と、2か月ぶりの減少となった。

新規求職申込件数における就職率は32.7%で、前年同月差1.0ポイント上昇、

一般職業紹介状況 (新規学卒を除き パートタイムを含む)

(平成26年10月)
(単位:件・人・倍・%・P)

項目	A 新規求職申込件数		B 月間有効求職者数			C 新規求人数		D 月間有効求人数		E 求人倍率		F 就職件数						就職率		充足数	充足率		
	常 用	常 用	常 用	常 用	(保 実) 受 給 者 員	常 用	常 用	常 用	常 用	新 規 C - A	有 効 D - B	常 用	県 内	県 外	臨 時 ・ 季 節	(保 一 般 就 職 件 数 の 受 給 者 の 数)	F - A × 100	F - B × 100	充 足 数		C × 100	D × 100	
																	20	20		充 足 数	充 足 数		
年 月			月平均	月平均	月平均			月平均	月平均														
平成23年度計	126,393	125,986	43,124	43,011	8,222	63,905	53,765	13,222	11,266	0.51	0.31	25,476	22,359	22,427	3,049	775	5,754	20.2	4.9	22,871	35.8	14.4	
平成24年度計	96,557	96,108	35,360	35,244	7,722	71,000	59,200	14,923	12,630	0.74	0.42	25,969	23,065	23,327	2,642	473	5,825	26.9	6.1	23,888	33.6	13.3	
平成25年度計	88,626	88,255	31,855	31,754	6,998	84,676	71,399	18,237	15,583	0.96	0.57	26,212	23,759	23,499	2,713	350	5,905	29.6	6.9	24,067	28.4	11.0	
25年度月平均	7,386	7,355	*	*	*	7,056	5,950	*	*	*	*	2,184	1,980	1,958	226	29	492	*	*	2,006	*	*	
25年 10月	7,121	7,095	31,021	30,925	7,213	6,934	5,947	18,242	15,721	0.97	0.59	2,256	2,042	2,025	231	14	550	31.7	7.3	2,059	29.7	11.3	
26年 11月	6,445	6,409	30,121	30,022	6,853	6,917	5,794	17,730	15,223	1.07	0.59	1,905	1,739	1,698	207	45	465	29.6	6.3	1,742	25.2	9.8	
12月	5,170	5,129	28,122	28,002	6,904	5,575	4,607	17,140	14,632	1.08	0.61	1,735	1,556	1,509	226	22	452	33.6	6.2	1,548	27.8	9.0	
1月	7,752	7,726	28,892	28,791	6,442	7,968	6,466	18,360	15,402	1.03	0.64	1,618	1,475	1,481	137	15	389	20.9	5.6	1,526	19.2	8.3	
2月	7,728	7,708	30,145	30,061	6,400	8,658	7,552	20,628	17,501	1.12	0.68	1,991	1,791	1,730	261	24	438	25.8	6.6	1,811	20.9	8.8	
3月	7,784	7,761	31,830	31,748	6,164	8,394	7,336	22,488	19,499	1.08	0.71	3,077	2,824	2,804	273	29	584	39.5	9.7	2,934	35.0	13.0	
4月	9,720	9,692	33,238	33,143	5,798	7,146	6,086	20,950	18,141	0.74	0.63	2,946	2,727	2,734	212	49	470	30.3	8.9	2,802	39.2	13.4	
5月	7,087	7,059	32,040	31,937	6,810	6,872	5,746	19,497	16,757	0.97	0.61	2,389	2,192	2,201	188	26	534	33.7	7.5	2,240	32.6	11.5	
6月	6,369	6,354	30,541	30,455	6,726	7,595	6,363	19,224	16,416	1.19	0.63	2,166	1,957	1,998	168	44	519	34.0	7.1	2,036	26.8	10.6	
7月	6,670	6,656	29,587	29,510	7,024	8,162	6,623	20,243	16,879	1.22	0.68	2,091	1,882	1,839	252	53	531	31.3	7.1	1,874	23.0	9.3	
8月	6,462	6,442	29,034	28,962	6,814	7,620	6,496	21,054	17,689	1.18	0.73	1,859	1,673	1,700	159	25	454	28.8	6.4	1,723	22.6	8.2	
9月	6,784	6,757	29,119	29,032	6,658	8,232	7,006	21,817	18,390	1.21	0.75	2,141	1,955	1,889	252	40	470	31.6	7.4	1,924	23.4	8.8	
10月	6,929	6,909	29,100	29,011	6,705	8,410	6,829	22,022	18,445	1.21	0.76	2,267	2,018	2,055	212	52	491	32.7	7.8	2,094	24.9	9.5	
増減比	前年同月	2.7	2.6	6.2	6.2	7.0	21.3	14.8	20.7	17.3	0.24	0.17	0.5	1.2	1.5	8.2	271.4	10.7	1.0	0.5	1.7	4.8	1.8
	前 月	2.1	2.2	0.1	0.1	0.7	2.2	2.5	0.9	0.3	0.00	0.01	5.9	3.2	8.8	15.9	30.0	4.5	1.1	0.4	8.8	1.5	0.7
安定所別	那覇	3,557	3,546	14,408	14,357	3,412	4,905	3,963	13,159	10,723	1.38	0.91	1,095	947	978	117	29	255	30.8	7.6	1,082	22.1	8.2
	沖繩	2,473	2,472	10,788	10,776	2,468	2,311	1,721	5,477	4,481	0.93	0.51	731	652	663	68	15	162	29.6	6.8	612	26.5	11.2
	名護	461	459	1,796	1,793	391	506	480	1,387	1,329	1.1	0.77	217	209	204	13	1	40	47.1	12.1	185	36.6	13.3
	宮古	204	203	1,072	1,063	255	275	262	834	778	1.35	0.78	113	108	108	5	2	20	55.4	10.5	108	39.3	12.9
	八重山	234	229	1,036	1,022	178	413	403	1,165	1,134	1.76	1.12	111	102	102	9	5	14	47.4	10.7	107	25.9	9.2

B月間有効求職者数及びF就職件数の(保)受給者実人員及び(保)受給者の一般就職件数については、局月計分には船員保険受給者分含む。

求人・求職の季節調整値

(新規学卒を除き、パートタイムを含む)

(平成26年10月)
(単位:人・倍・%・P)

項目 年月	新規求職申込件数		月間有効求職者数		新規求人数		月間有効求人数		新規求人倍率		有効求人倍率	
	前月比	前月比	前月比	前月比	前月比	前月比	前月差	前月差	前月差	前月差		
	件	%	人	%	人	%	人	%	倍	ポイント	倍	ポイント
平成25年 10月	7,232	2.8	31,302	2.1	7,113	5.2	18,338	0.8	0.98	0.07	0.59	0.02
11月	7,338	1.5	31,609	1.0	7,151	0.5	18,864	2.9	0.97	0.01	0.60	0.01
12月	7,237	1.4	31,410	0.6	7,501	4.9	19,827	5.1	1.04	0.07	0.63	0.03
平成26年 1月	7,247	0.1	31,480	0.2	7,844	4.6	19,864	0.2	1.08	0.04	0.63	0.00
2月	7,185	0.9	31,284	0.6	7,373	6.0	19,369	2.5	1.03	0.05	0.62	0.01
3月	7,064	1.7	30,831	1.4	7,555	2.5	19,316	0.3	1.07	0.04	0.63	0.01
4月	7,248	2.6	30,410	1.4	7,288	3.5	19,377	0.3	1.01	0.06	0.64	0.01
5月	6,769	6.6	29,669	2.4	6,163	15.4	18,735	3.3	0.91	0.10	0.63	0.01
6月	6,686	1.2	29,178	1.7	8,161	32.4	19,776	5.6	1.22	0.31	0.68	0.05
7月	6,729	0.6	28,620	1.9	8,068	1.1	20,341	2.9	1.20	0.02	0.71	0.03
8月	7,484	11.2	29,046	1.5	7,765	3.8	21,388	5.1	1.04	0.16	0.74	0.03
9月	6,886	8.0	29,174	0.4	8,299	6.9	21,839	2.1	1.21	0.17	0.75	0.01
10月	6,977	1.3	29,290	0.4	8,500	2.4	22,353	2.4	1.22	0.01	0.76	0.01

(注) 季節調整法は、センサス局法 (-12-ARIMA) による。
なお、平成25年12月以前の数値は新季節指数により改訂されている。

パートタイム職業紹介状況

(平成26年10月)

(単位:件・人・倍・P)

項目 年月	1.新規求職 申込件数	2.月間有効 求職者数 月平均	3.新規 求人数	4.月間有効 求人数 月平均	5.新規求人 倍率	6.有効求人 倍率	7.就 職 件 数	8.就職率		9.充足率	
								就職件数/新規求職申込 件数×100	就職件数/月間有効求職 者数×100	充足数/ 新規求人数×100	充足数/ 月間有効求人数×100
平成23年度計	29,004	9,368	20,963	4,256	0.72	0.45	7,905	27.3	7.0	36.7	15.1
平成24年度計	21,614	7,763	23,984	4,929	1.11	0.63	8,469	39.2	9.1	34.2	13.9
平成25年度計	20,874	7,690	28,866	6,105	1.38	0.79	8,644	41.4	9.4	29.3	11.5
平成25年 10月	1,742	7,779	2,335	6,243	1.34	0.80	780	44.8	10.0	32.6	12.2
11月	1,647	7,643	2,230	5,869	1.35	0.77	629	38.2	8.2	27.1	10.3
12月	1,246	7,074	1,776	5,517	1.43	0.78	544	43.7	7.7	29.6	9.5
平成26年 1月	1,776	7,213	2,720	6,104	1.53	0.85	566	31.9	7.8	20.4	9.1
2月	1,588	7,186	3,000	6,894	1.89	0.96	661	41.6	9.2	22.0	9.6
3月	1,835	7,589	3,106	7,786	1.69	1.03	1,203	65.6	15.9	39.3	15.7
4月	2,449	8,170	2,368	7,087	0.97	0.87	1,000	40.8	12.2	42.0	14.0
5月	1,920	8,347	2,359	6,679	1.23	0.80	813	42.3	9.7	33.5	11.8
6月	1,535	8,134	2,501	6,420	1.63	0.79	770	50.2	9.5	30.0	11.7
7月	1,518	7,784	3,132	7,172	2.06	0.92	690	45.5	8.9	20.9	9.1
8月	1,615	7,631	2,518	7,400	1.56	0.97	612	37.9	8.0	23.4	7.9
9月	1,729	7,719	2,761	7,622	1.60	0.99	695	40.2	9.0	24.4	8.8
10月	1,798	7,899	3,079	7,643	1.71	0.97	790	43.9	10.0	24.1	9.7
前年同月比(差)	3.2	1.5	31.9	22.4	0.37	0.17	1.3	0.9	0.0	8.5	2.5
前月比(差)	4.0	2.3	11.5	0.3	0.11	0.02	13.7	3.7	1.0	0.3	0.9

上記数値は、全て原数値である。

産業別・規模別新規求人状況（新規学卒を除きパートタイムを含む）

平成26年10月

項目		平成26年9月		平成25年9月		前年同月差		前年同月比	
		うち常用		うち常用		常用		常用	
産業別	A. B 農林漁業(01~04)	37	37	81	80	44	43	54.3	53.8
	C 鉱業・採石業、砂利採取業(05)	1	1	0	0	1	1	-	-
	D 建設業(06~08)	491	462	433	424	58	38	13.4	9.0
	E 製造業(09~32)	271	242	233	201	38	41	16.3	20.4
	09 食料品製造業	134	126	119	98	15	28	12.6	28.6
	10 飲料・たばこ・飼料製造業	16	10	19	19	3	9	15.8	47.4
	11 繊維工業	18	18	7	7	11	11	157.1	157.1
	12 木材・木製品製造業	0	0	0	0	0	0	-	-
	13 家具・装備品製造業	0	0	5	5	5	5	100.0	100.0
	14 パルプ・紙・紙加工品製造業	1	0	0	0	1	0	-	-
	15 印刷・関連産業	24	10	12	8	12	2	100.0	25.0
	16 化学工業	17	17	20	20	3	3	15.0	15.0
	17 石油製品・石炭製品製造業	0	0	0	0	0	0	-	-
	18 プラスチック製品製造業	1	1	0	0	1	1	-	-
	19 ゴム製品製造業	0	0	0	0	0	0	-	-
	21 窯業・土石製品製造業	16	16	17	17	1	1	5.9	5.9
	22 鉄鋼業	1	1	4	4	3	3	75.0	75.0
	23 非鉄金属製造業	3	3	1	1	2	2	200.0	200.0
	24 金属製品製造業	10	10	14	12	4	2	28.6	16.7
	25 はん用機械器具製造業	3	3	3	0	0	3	0.0	-
	26 生産用機械器具製造業	6	6	5	5	1	1	20.0	20.0
	27 業務用機械器具製造業	1	1	1	1	0	0	0.0	0.0
	28 電子部品・デバイス・電子回路製造業	0	0	0	0	0	0	-	-
	29 電気機械器具製造業	11	11	3	1	8	10	266.7	1,000.0
	30 情報通信機械器具製造業	0	0	0	0	0	0	-	-
	31 輸送用機械器具製造業	3	3	0	0	3	3	-	-
	20, 32 その他の製造業	6	6	3	3	3	3	100.0	100.0
	F 電気・ガス・熱供給・水道業(33~36)	18	18	19	19	1	1	5.3	5.3
	G 情報通信業(37~41)	801	491	646	487	155	4	24.0	0.8
	39 情報サービス業	718	419	607	450	111	31	18.3	6.9
	H 運輸業、郵便業(42~49)	338	309	273	261	65	48	23.8	18.4
	I 卸売業、小売業(50~61)	1,226	707	815	771	411	64	50.4	8.3
50~55 卸売業	307	283	250	237	57	46	22.8	19.4	
56~61 小売業	919	424	565	534	354	110	62.7	20.6	
J 金融業、保険業(62~67)	32	32	50	34	18	2	36.0	5.9	
K 不動産業、物品賃貸業(68~70)	185	180	163	151	22	29	13.5	19.2	
L 学術研究、専門・技術サービス業(71~74)	260	230	247	226	13	4	5.3	1.8	
M 宿泊業、飲食サービス業(75~77)	864	842	753	719	111	123	14.7	17.1	
75 宿泊業	382	367	295	272	87	95	29.5	34.9	
76 飲食店	440	435	358	351	82	84	22.9	23.9	
N 生活関連サービス業、娯楽業(78~80)	383	328	312	270	71	58	22.8	21.5	
O 教育、学習支援業(81, 82)	102	94	94	89	8	5	8.5	5.6	
P 医療、福祉(83~85)	1,952	1,865	1,542	1,488	410	377	26.6	25.3	
83 医療業	603	570	596	574	7	4	1.2	0.7	
85 社会保険・社会福祉・介護事業	1,345	1,291	942	910	403	381	42.8	41.9	
Q 複合サービス事業(86, 87)	21	21	53	51	32	30	60.4	58.8	
R サービス業(他に分類されないもの)	1,171	735	1,080	553	91	182	8.4	32.9	
S, T, 公務・その他(97, 98, 99)	257	235	140	123	117	112	83.6	91.1	
合計		8,410	6,829	6,934	5,947	1,476	882	21.3	14.8
規模別	29人以下	5,010	4,362	4,747	4,075	263	287	5.5	7.0
	30~99人	1,683	1,348	1,172	990	511	358	43.6	36.2
	100~299人	741	642	543	447	198	195	36.5	43.6
	300~499人	292	187	235	208	57	21	24.3	10.1
	500~999人	293	248	157	150	136	98	86.6	65.3
1,000人以上	391	42	80	77	311	35	388.8	45.5	

(注) 平成19年11月改定の「日本標準産業分類」に基づく区分により表章したもの。

6. 中高年齢者の職業紹介状況(パートを除く)

(単位:人・件・%)

年月	項目	新規求職申込件数		月間有効求職者数		紹介件数		就職件数	
			うち常用		うち常用		うち常用		うち常用
25年10月		1,314	1,303	7,111	7,082	2,083	1,859	339	310
26年9月		1,351	1,343	6,755	6,727	2,150	1,976	364	330
26年10月		1,411	1,405	6,689	6,666	2,141	1,934	388	357
前年同月比		7.4	7.8	5.9	5.9	2.8	4.0	14.5	15.2
前月比		4.4	4.6	1.0	0.9	0.4	2.1	6.6	8.2
那覇		755	751	3,307	3,296	1,250	1,122	201	181
沖縄		477	477	2,418	2,417	593	523	108	101
名護		93	93	429	428	170	163	37	35
宮古		40	39	268	262	64	62	20	18
八重山		46	45	267	263	64	64	22	22

7. 障害者職業紹介状況

(単位:人・件・%)

年月	項目	新規求職 申込件数	紹介件数	就職件数	期末現在登録者数			
					計	有効求職者	就業中の者	保留中の者
平成26年10月		193	453	152	12,010	4,164	6,249	1,597
	身体障害者	63	121	39	5,245	1,679	2,865	701
	知的障害者	20	60	28	2,896	758	1,854	284
	精神障害者	98	244	81	3,545	1,553	1,410	582
	その他障害者	12	28	4	324	174	120	30
平成26年9月		255	777	149	11,918	4,171	6,176	1,571
平成25年10月		190	408	158	11,946	4,321	5,542	2,083
前年同月比		1.6	11.0	3.8	0.5	3.6	12.8	23.3
那覇		82	223	70	6,088	1,708	3,269	1,111
沖縄		92	204	65	4,237	1,827	2,195	215
名護		8	9	3	748	195	356	197
宮古		5	5	6	456	221	205	30
八重山		6	12	8	481	213	224	44

8. 雇用保険適用・給付状況

(1) 適用状況

(単位:人・件・%)

項目 年月	適用事業所関係			被保険者関係			事務組合関係		
	適用事業所数 (3月末)	新規適用	廃止脱退	被保険者数 (3月末)	資格取得	資格喪失	組合数 (3月末)	委託事業所数 (3月末)	被保険者数 (3月末)
平成22年度計	22,006	1,627	726	332,257	82,374	70,205	72	7,053	62,360
平成23年度計	22,836	1,642	823	340,307	83,191	75,126	70	7,111	63,460
平成24年度計	23,561	1,611	904	352,622	90,824	78,960	70	7,185	66,030
平成25年度計	24,074	1,768	899	359,748	91,603	81,103	69	7,184	66,329
平成25年 10月	24,050	145	54	361,418	7,809	7,279	69	7,169	66,653
11月	24,163	156	44	362,383	6,636	5,312	69	7,188	66,735
12月	24,245	110	29	363,513	5,661	4,534	69	7,211	67,020
平成26年 1月	24,309	121	58	362,983	5,528	6,227	69	7,214	66,897
2月	24,384	117	44	363,768	5,810	5,022	69	7,215	67,088
3月	24,449	126	61	363,590	6,079	6,296	69	7,234	67,132
4月	24,578	186	62	359,961	11,662	15,249	69	7,221	66,043
5月	24,712	195	63	366,753	13,411	6,744	69	7,213	66,885
6月	24,830	170	55	369,819	9,048	5,992	69	7,228	67,353
7月	24,926	162	71	370,896	7,549	6,568	69	7,258	67,635
8月	25,029	143	49	372,318	7,248	5,817	69	7,280	67,793
9月	24,928	149	250	372,714	6,741	6,351	69	7,279	67,923
10月	25,033	139	42	373,413	8,080	7,376	69	7,294	67,726
那覇	13,628	62	20	227,013	5,019	4,727	39	3,998	41,650
沖縄	7,203	56	15	105,907	2,167	1,919	18	2,235	18,728
名護	1,763	11	1	20,062	386	335	6	463	3,002
宮古	1,147	4	1	9,738	196	160	3	343	2,466
八重山	1,292	6	5	10,693	312	235	3	255	1,880

(2) 給付状況

(単位:人・件・%)

項目 年月	一 般					特例一時金		日 雇 保 険	
	離職票 提出件数	受給資格 決定件数	初回 受給者	受給者実人員 (所定内)	総支給額 (千円)	受給 者数	支給金額 (千円)	受給者 実人員	支給金額 (千円)
平成22年度計	24,811	24,634	20,349	7,011	9,125,683	266	56,758	1	158
平成23年度計	26,313	26,233	21,667	7,447	9,577,532	202	43,630	1	300
平成24年度計	24,689	24,395	20,175	6,981	8,997,960	127	27,824	1	361
平成25年度計	22,229	23,474	19,029	6,407	8,253,529	110	24,216	3	1,360
平成25年 10月	2,072	2,171	1,634	6,523	758,994	16	3,782	5	0
11月	1,570	1,666	1,515	6,171	626,320	12	2,585	0	23
12月	1,341	1,333	1,503	6,197	671,147	26	4,586	1	0
平成26年 1月	1,974	1,871	1,173	5,730	671,147	14	4,586	6	23
2月	1,472	1,476	1,451	5,734	577,773	11	2,505	2	91
3月	1,490	1,479	1,130	5,486	588,754	1	212	2	115
4月	3,744	2,760	1,165	5,206	571,280	6	1,584	7	231
5月	2,041	2,908	2,875	6,502	640,318	7	1,744	5	271
6月	1,638	1,679	1,310	6,380	680,483	3	687	3	119
7月	1,710	1,665	1,537	6,633	784,340	3	760	5	149
8月	1,612	1,600	1,443	6,460	627,213	6	1,530	2	137
9月	1,678	1,624	1,329	6,016	663,737	2	564	4	178
10月	1,959	2,024	1,477	5,991	683,261	8	1,799	1	23
那覇	1,072	1,115	817	3,068	350,179	1	208	1	23
沖縄	669	667	489	2,132	244,907	0	0	0	0
名護	115	125	80	363	40,778	0	0	0	0
宮古	55	61	48	250	29,417	7	1,591	0	0
八重山	48	56	42	177	17,773	0	0	0	0
沖縄総合事務局 (船員)	0	0	1	1	207	0	0	0	0
宮古運輸	0	0	0	0	0	0	0	0	0
八重山運輸	0	0	0	0	0	0	0	0	0

職業別常用新規求人・新規求職のバランスシートと充足・就職状況（平成26年10月分）

【職業別・常用（フルタイム及びパート）】

【沖縄労働局】

（単位：人、件、倍、％）

職業	新規 求人 数 ①	新規求職 申込件数 ②	新規 求人倍率 ①/②	充足数 ③	充足率 ③/①	就職件数 ④	就職率 ④/②
職業計	6,829	6,909	0.99	1,896	27.8	2,018	29.2
A 管理的職業	55	15	3.67	8	14.5	7	46.7
B 専門的・技術的職業	1,628	1,008	1.62	391	24.0	396	39.3
07 開発技術者	11	13	0.85	6	54.5	6	46.2
08 製造技術者	32	47	0.68	11	34.4	12	25.5
09 建築・土木・測量技術者	190	67	2.84	32	16.8	32	47.8
10 情報処理・通信技術者	247	96	2.57	35	14.2	38	39.6
11 その他の技術者	3	6	0.50	5	166.7	5	83.3
12 医師、歯科医師、獣医師、薬剤師	40	6	6.67	4	10.0	3	50.0
13 保健師、助産師、看護師	280	181	1.55	80	28.6	83	45.9
14 医療技術者	102	37	2.76	16	15.7	17	45.9
15 その他の保健医療の職業	57	54	1.06	6	10.5	6	11.1
16 社会福祉の専門的職業	388	227	1.71	131	33.8	127	55.9
22 美術家、デザイナー、写真家、映像撮影者	48	89	0.54	21	43.8	21	23.6
05.06.17～21.23.24その他の専門的職業	230	185	1.24	44	19.1	46	24.9
C 事務的職業	1,055	2,135	0.49	486	46.1	487	22.8
25 一般事務の職業	801	1,854	0.43	383	47.8	382	20.6
26 会計事務の職業	112	125	0.90	35	31.3	34	27.2
27 生産関連事務の職業	29	16	1.81	14	48.3	15	93.8
28 営業・販売関連事務の職業	58	78	0.74	22	37.9	23	29.5
29 外勤事務の職業	5	0	—	2	40.0	2	—
30 運輸、通信事務の職業	4	3	1.33	5	125.0	5	166.7
31 事務用機械操作の職業	46	59	0.78	25	54.3	26	44.1
D 販売の職業	514	702	0.73	88	17.1	113	16.1
32 商品販売の職業	289	453	0.64	49	17.0	62	13.7
33 販売類似の職業	30	20	1.50	4	13.3	4	20.0
34 営業の職業	195	229	0.85	35	17.9	47	20.5
E サービスの職業	1,975	1,160	1.70	442	22.4	468	40.3
35 家庭生活支援サービスの職業	4	2	2.00	4	100.0	4	200.0
36 介護サービスの職業	574	328	1.75	185	32.2	189	57.6
37 保健医療サービスの職業	125	80	1.56	36	28.8	38	47.5
38 生活衛生サービスの職業	110	129	0.85	17	15.5	20	15.5
39 飲食物調理の職業	473	313	1.51	114	24.1	118	37.7
40 接客・給仕の職業	565	199	2.84	54	9.6	62	31.2
41 住居施設・ビル等の管理の職業	20	22	0.91	8	40.0	11	50.0
42 その他のサービスの職業	104	87	1.20	24	23.1	26	29.9
F 保安の職業	99	36	2.75	15	15.2	15	41.7
G 農林漁業の職業	81	67	1.21	43	53.1	44	65.7
H 生産工程の職業	344	474	0.73	106	30.8	163	34.4
49 生産設備制御・監視の職業 （金属材料製造、金属加工、金属溶接・溶断）	0	6	—	0	—	0	—
50 生産設備制御・監視の職業 （金属材料製造、金属加工、金属溶接・溶断を除く）	9	5	1.80	5	55.6	5	100.0
51 生産設備制御・監視の職業（機械組立）	0	0	—	1	—	1	—
52 金属材料製造、金属加工、金属溶接・溶断の職業	45	43	1.05	13	28.9	14	32.6
54 製品製造・加工処理の職業 （金属材料製造、金属加工、金属溶接・溶断を除く）	209	153	1.37	67	32.1	66	43.1
57 機械組立の職業	5	166	0.03	1	20.0	58	34.9
60 機械整備・修理の職業	54	51	1.06	14	25.9	13	25.5
61 製品検査の職業 （金属材料製造、金属加工、金属溶接・溶断）	1	0	—	1	100.0	1	—
62 製品検査の職業 （金属材料製造、金属加工、金属溶接・溶断を除く）	3	1	3.00	0	—	0	—
63 機械検査の職業	0	13	—	0	—	0	—
64 生産関連・生産類似の職業	18	36	0.50	4	22.2	5	13.9
I 輸送・機械運転の職業	203	173	1.17	46	22.7	50	28.9
65 鉄道運転の職業	0	0	—	0	—	0	—
66 自動車運転の職業	156	103	1.51	32	20.5	38	36.9
67 船舶・航空機運転の職業	4	0	—	1	25.0	0	—
68 その他の輸送の職業	6	12	0.50	2	33.3	1	8.3
69 定置・建設機械運転の職業	37	58	0.64	11	29.7	11	19.0
J 建設・採掘の職業	219	187	1.17	72	32.9	72	38.5
70 建設躯体工事の職業	30	23	1.30	16	53.3	16	69.6
71 建設の職業（建設躯体工事の職業を除く）	67	40	1.68	13	19.4	12	30.0
72 電気工事の職業	59	69	0.86	23	39.0	24	34.8
73 土木の職業	63	54	1.17	20	31.7	20	37.0
74 採掘の職業	0	1	—	0	—	0	—
K 運搬・清掃・包装等の職業	656	536	1.22	199	30.3	203	37.9
75 運搬の職業	229	203	1.13	76	33.2	78	38.4
76 清掃の職業	215	136	1.58	48	22.3	49	36.0
77 包装の職業	40	6	6.67	14	35.0	14	233.3
78 その他の運搬・清掃・包装等の職業	172	191	0.90	61	35.5	62	32.5
I T関連職業合計	353	284	1.24	86	24.4	92	32.4
福祉関連職業合計	1,103	665	1.66	358	32.5	363	54.6
（うち介護関係）	769	434	1.77	264	34.3	265	61.1
分類不能の職業	0	416	—	0	—	0	—

※掲載値は、すべて原数値であり、新規学卒を含んでいません。
 ※常用とは、雇用契約において雇用期間の定めがないか又は4か月以上の雇用期間が定められているものをいいます。

職業別常用新規求人・新規求職のバランスシートと充足・就職状況(平成26年10月分)

【職業別・常用フルタイムのみ】

【沖縄労働局】

(単位:人、件、倍、%、千円)

職業	新規 求人 数 ①	新規求職 申込件数 ②	新規 求人倍率 ①/②	充足数 ③	充足率 ③/①	就職件数 ④	就職率 ④/②	求職希望 賃金 (月給)	求人平均 賃金 (月給)
職業計	4,558	5,116	0.89	1,260	27.6	1,354	26.5	164	178
A 管理的職業	55	13	4.23	7	12.7	7	53.8	265	242
B 専門的・技術的職業	1,257	788	1.60	300	23.9	304	38.6	187	210
07 開発技術者	11	12	0.92	6	54.5	6	50.0	217	181
08 製造技術者	32	44	0.73	11	34.4	12	27.3	168	198
09 建築・土木・測量技術者	186	65	2.86	32	17.2	32	49.2	243	258
10 情報処理・通信技術者	246	93	2.65	35	14.2	38	40.9	200	243
11 その他の技術者	3	6	0.50	5	166.7	5	83.3	195	145
12 医師、歯科医師、獣医師、薬剤師	26	4	6.50	4	15.4	3	75.0	300	366
13 保健師、助産師、看護師	199	125	1.59	56	28.1	57	45.6	205	211
14 医療技術者	82	24	3.42	13	15.9	14	58.3	197	209
15 その他の保健医療の職業	49	41	1.20	5	10.2	5	12.2	217	181
16 社会福祉の専門的職業	299	168	1.78	97	32.4	94	56.0	153	165
22 美術家、デザイナー、写真家、映像撮影者	38	86	0.44	10	26.3	10	11.6	162	167
05.06.17~21.23.24その他の専門的職業	86	120	0.72	26	30.2	28	23.3	181	191
C 事務的職業	750	1,605	0.47	301	40.1	298	18.6	147	158
25 一般事務の職業	577	1,376	0.42	235	40.7	231	16.8	145	153
26 会計事務の職業	87	105	0.83	32	36.8	31	29.5	163	178
27 生産関連事務の職業	15	13	1.15	8	53.3	9	69.2	170	148
28 営業・販売関連事務の職業	47	66	0.71	17	36.2	18	27.3	174	172
29 外勤事務の職業	1	0	—	0	—	0	—	0	128
30 運輸、通信事務の職業	4	2	2.00	4	100.0	4	200.0	105	121
31 事務用機械操作の職業	19	43	0.44	5	26.3	5	11.6	135	137
D 販売の職業	329	498	0.66	65	19.8	84	16.9	174	177
32 商品販売の職業	128	254	0.50	26	20.3	35	13.8	148	147
33 販売類似の職業	24	20	1.20	4	16.7	4	20.0	307	187
34 営業の職業	177	224	0.79	35	19.8	45	20.1	192	197
E サービスの職業	1,217	785	1.55	297	24.4	311	39.6	149	164
35 家庭生活支援サービスの職業	2	1	2.00	2	100.0	2	200.0	250	231
36 介護サービスの職業	323	235	1.37	136	42.1	140	59.6	145	146
37 保健医療サービスの職業	93	55	1.69	23	24.7	25	45.5	133	143
38 生活衛生サービスの職業	68	96	0.71	11	16.2	14	14.6	143	164
39 飲食物調理の職業	293	200	1.47	70	23.9	71	35.5	156	172
40 接客・給仕の職業	356	133	2.68	35	9.8	38	28.6	154	186
41 住居施設・ビル等の管理の職業	15	15	1.00	5	33.3	5	33.3	173	188
42 その他のサービスの職業	67	50	1.34	15	22.4	16	32.0	147	158
F 保安の職業	79	31	2.55	9	11.4	9	29.0	159	137
G 農林漁業の職業	32	50	0.64	16	50.0	17	34.0	144	146
H 生産工程の職業	230	405	0.57	75	32.6	131	32.3	184	161
49 生産設備制御・監視の職業 (金属材料製造、金属加工、金属溶接・溶断)	0	6	—	0	—	0	—	162	0
50 生産設備制御・監視の職業 (金属材料製造、金属加工、金属溶接・溶断を除く)	9	5	1.80	4	44.4	4	80.0	190	164
51 生産設備制御・監視の職業(機械組立)	0	0	—	1	—	1	—	0	0
52 金属材料製造、金属加工、金属溶接・溶断の職業	45	40	1.13	13	28.9	14	35.0	179	172
54 製品製造・加工処理の職業 (金属材料製造、金属加工、金属溶接・溶断を除く)	104	98	1.06	37	35.6	35	35.7	157	148
57 機械組立の職業	5	163	0.03	1	20.0	58	35.6	207	168
60 機械整備・修理の職業	49	50	0.98	14	28.6	13	26.0	174	169
61 製品検査の職業 (金属材料製造、金属加工、金属溶接・溶断)	1	0	—	1	100.0	1	—	0	200
62 製品検査の職業 (金属材料製造、金属加工、金属溶接・溶断を除く)	3	1	3.00	0	—	0	—	150	135
63 機械検査の職業	0	12	—	0	—	0	—	194	0
64 生産関連・生産類似の職業	14	30	0.47	4	28.6	5	16.7	161	180
I 輸送・機械運転の職業	173	164	1.05	42	24.3	45	27.4	176	164
65 鉄道運転の職業	0	0	—	0	—	0	—	0	0
66 自動車運転の職業	127	96	1.32	28	22.0	33	34.4	172	153
67 船舶・航空機運転の職業	4	0	—	1	25.0	0	—	0	153
68 その他の輸送の職業	6	11	0.55	2	33.3	1	9.1	178	145
69 定置・建設機械運転の職業	36	57	0.63	11	30.6	11	19.3	183	194
J 建設・採掘の職業	214	184	1.16	72	33.6	72	39.1	184	191
70 建設躯体工事の職業	27	23	1.17	16	59.3	16	69.6	174	195
71 建設の職業(建設躯体工事の職業を除く)	65	38	1.71	13	20.0	12	31.6	190	191
72 電気工事の職業	59	69	0.86	23	39.0	24	34.8	190	191
73 土木の職業	63	53	1.19	20	31.7	20	37.7	175	189
74 採掘の職業	0	1	—	0	—	0	—	180	0
K 運搬・清掃・包装等の職業	222	320	0.69	76	34.2	76	23.8	161	141
75 運搬の職業	157	182	0.86	60	38.2	60	33.0	167	139
76 清掃の職業	42	51	0.82	9	21.4	9	17.6	144	151
77 包装の職業	5	3	1.67	2	40.0	2	66.7	150	133
78 その他の運搬・清掃・包装等の職業	18	84	0.21	5	27.8	5	6.0	158	137
I T 関連職業合計	319	261	1.22	59	18.5	64	24.5	176	223
福祉関連職業合計	714	487	1.47	267	37.4	271	55.6	165	176
(うち介護関係)	468	321	1.46	202	43.2	204	63.6	148	155
分類不能の職業	0	273	—	0	—	0	—	178	0

※掲載値は、すべて原数値であり、新規学卒を含んでいません。

※常用とは、雇用契約において雇用期間の定めがないか又は4か月以上の雇用期間が定められているものをいいます。

職業別常用新規求人・新規求職のバランスシートと充足・就職状況(平成26年10月分)

【職業別・常用パートのみ】

【沖縄労働局】

(単位:人、件、倍、%、十円)

職業	新規 求人 数 ①	新規求職 申込件数 ②	新規 求人倍率 ①/②	充足数 ③	充足率 ③/①	就職件数 ④	就職率 ④/②	求職希望 賃金 (時給)	求人平均 賃金 (時給)
職業計	2,271	1,793	1.27	636	28.0	664	37.0	86	85
A 管理的職業	0	2	—	1	—	0	—	75	0
B 専門的・技術的職業	371	220	1.69	91	24.5	92	41.8	167	116
07 開発技術者	0	1	—	0	—	0	—	100	0
08 製造技術者	0	3	—	0	—	0	—	69	0
09 建築・土木・測量技術者	4	2	2.00	0	—	0	—	238	140
10 情報処理・通信技術者	1	3	0.33	0	—	0	—	74	84
11 その他の技術者	0	0	—	0	—	0	—	0	0
12 医師、歯科医師、獣医師、薬剤師	14	2	7.00	0	—	0	—	175	221
13 保健師、助産師、看護師	81	56	1.45	24	29.6	26	46.4	217	124
14 医療技術者	20	13	1.54	3	15.0	3	23.1	101	103
15 その他の保健医療の職業	8	13	0.62	1	12.5	1	7.7	144	88
16 社会福祉の専門的職業	89	59	1.51	34	38.2	33	55.9	85	84
22 美術家、デザイナー、写真家、映像撮影者	10	3	3.33	11	110.0	11	366.7	70	85
05.06.17~21.23.24その他の専門的職業	144	65	2.22	18	12.5	18	27.7	224	142
C 事務的職業	305	530	0.58	185	60.7	189	35.7	74	81
25 一般事務の職業	224	478	0.47	148	66.1	151	31.6	74	82
26 会計事務の職業	25	20	1.25	3	12.0	3	15.0	74	81
27 生産関連事務の職業	14	3	4.67	6	42.9	6	200.0	69	72
28 営業・販売関連事務の職業	11	12	0.92	5	45.5	5	41.7	73	78
29 外勤事務の職業	4	0	—	2	50.0	2	—	0	103
30 運輸、通信事務の職業	0	1	—	1	—	1	100.0	80	0
31 事務用機械操作の職業	27	16	1.69	20	74.1	21	131.3	73	86
D 販売の職業	185	204	0.91	23	12.4	29	14.2	73	76
32 商品販売の職業	161	199	0.81	23	14.3	27	13.6	73	75
33 販売類似の職業	6	0	—	0	—	0	—	0	78
34 営業の職業	18	5	3.60	0	—	2	40.0	78	87
E サービスの職業	758	375	2.02	145	19.1	157	41.9	72	80
35 家庭生活支援サービスの職業	2	1	2.00	2	100.0	2	200.0	70	80
36 介護サービスの職業	251	93	2.70	49	19.5	49	52.7	75	83
37 保健医療サービスの職業	32	25	1.28	13	40.6	13	52.0	72	82
38 生活衛生サービスの職業	42	33	1.27	6	14.3	6	18.2	75	82
39 飲食物調理の職業	180	113	1.59	44	24.4	47	41.6	71	77
40 接客・給仕の職業	209	66	3.17	19	9.1	24	36.4	70	79
41 住居施設・ビル等の管理の職業	5	7	0.71	3	60.0	6	85.7	80	72
42 その他のサービスの職業	37	37	1.00	9	24.3	10	27.0	72	84
F 保安の職業	20	5	4.00	6	30.0	6	120.0	76	76
G 農林漁業の職業	49	17	2.88	27	55.1	27	158.8	71	79
H 生産工程の職業	114	69	1.65	31	27.2	32	46.4	71	76
49 生産設備制御・監視の職業 (金属材料製造、金属加工、金属溶接・溶断)	0	0	—	0	—	0	—	0	0
50 生産設備制御・監視の職業 (金属材料製造、金属加工、金属溶接・溶断を除く)	0	0	—	1	—	1	—	0	0
51 生産設備制御・監視の職業(機械組立)	0	0	—	0	—	0	—	0	0
52 金属材料製造、金属加工、金属溶接・溶断の職業	0	3	—	0	—	0	—	71	0
54 製品製造・加工処理の職業 (金属材料製造、金属加工、金属溶接・溶断を除く)	105	55	1.91	30	28.6	31	56.4	71	75
57 機械組立の職業	0	3	—	0	—	0	—	51	0
60 機械整備・修理の職業	5	1	5.00	0	—	0	—	70	94
61 製品検査の職業 (金属材料製造、金属加工、金属溶接・溶断)	0	0	—	0	—	0	—	0	0
62 製品検査の職業 (金属材料製造、金属加工、金属溶接・溶断を除く)	0	0	—	0	—	0	—	0	0
63 機械検査の職業	0	1	—	0	—	0	—	68	0
64 生産関連・生産類似の職業	4	6	0.67	0	—	0	—	76	79
I 輸送・機械運転の職業	30	9	3.33	4	13.3	5	55.6	81	81
65 鉄道運転の職業	0	0	—	0	—	0	—	0	0
66 自動車運転の職業	29	7	4.14	4	13.8	5	71.4	70	80
67 船舶・航空機運転の職業	0	0	—	0	—	0	—	0	0
68 その他の輸送の職業	0	1	—	0	—	0	—	150	0
69 定置・建設機械運転の職業	1	1	1.00	0	—	0	—	85	107
J 建設・採掘の職業	5	3	1.67	0	—	0	—	68	82
70 建設躯体工事の職業	3	0	—	0	—	0	—	0	90
71 建設の職業(建設躯体工事の職業を除く)	2	2	1.00	0	—	0	—	68	74
72 電気工事の職業	0	0	—	0	—	0	—	0	0
73 土木の職業	0	1	—	0	—	0	—	0	0
74 採掘の職業	0	0	—	0	—	0	—	0	0
K 運搬・清掃・包装等の職業	434	216	2.01	123	28.3	127	58.8	71	72
75 運搬の職業	72	21	3.43	16	22.2	18	85.7	73	74
76 清掃の職業	173	85	2.04	39	22.5	40	47.1	70	71
77 包装の職業	35	3	11.67	12	34.3	12	400.0	69	70
78 その他の運搬・清掃・包装等の職業	154	107	1.44	56	36.4	57	53.3	71	71
I T関連職業合計	34	23	1.48	27	79.4	28	121.7	76	88
福祉関連職業合計	389	178	2.19	91	23.4	92	51.7	124	95
(うち介護関係)	301	113	2.66	62	20.6	61	54.0	75	84
分類不能の職業	0	143	—	0	—	0	—	92	0

※掲載値は、すべて原数値であり、新規求職率を含んでいません。

※常用とは、雇用契約において雇用期間の定めがないか又は4か月以上の雇用期間が定められているものをいいます。