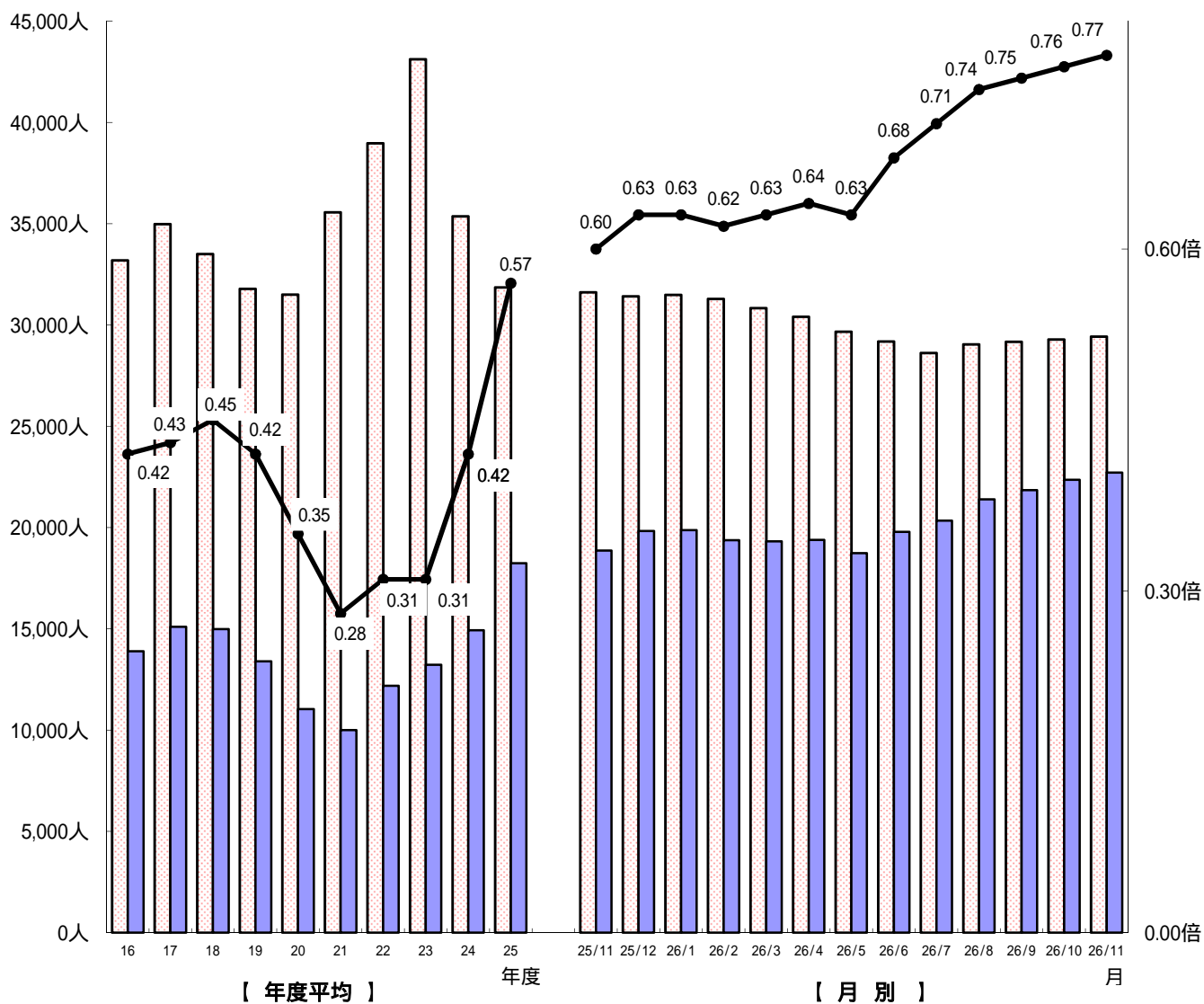


職業安定業務月報 (平成26年11月)

おきなわ

有効求職者数 有効求人数 有効求人倍率



月別の数値は季節調整値(平成25年12月以前の数値は新季節指数により改訂)
 年度平均は原数値

沖縄労働局職業安定部

1.労働市場の動き(平成26年11月)

有効求人倍率(季調値)0.77倍

平成26年11月の有効求人倍率は0.77倍で、前月より0.01ポイント上昇

1. 概要

- * 有効求人倍率(季調値)は0.77倍で前月より0.01ポイント上昇となった。
- * 新規求人数は6,728人で前年同月比2.7%(189人)減と、6か月ぶりの減少となった。
- * 月間有効求人数は20,715人で前年同月比16.8%(2,985人)増と、58か月連続の増加となった。
- * 新規求職申込件数は5,755人で前年同月比10.7%(690件)減と、38か月連続の減少となった。
- * 月間有効求職者数は27,737人で前年同月比7.9%(2,384人)減と、36か月連続の減少となった。
- * 県内就職は1,478人で前年同月比13.0%(220件)減と、3か月ぶりの減少となった。
県外就職は196人で前年同月比5.3%(11件)減と、2か月連続の減少となった。

(1) 求人状況

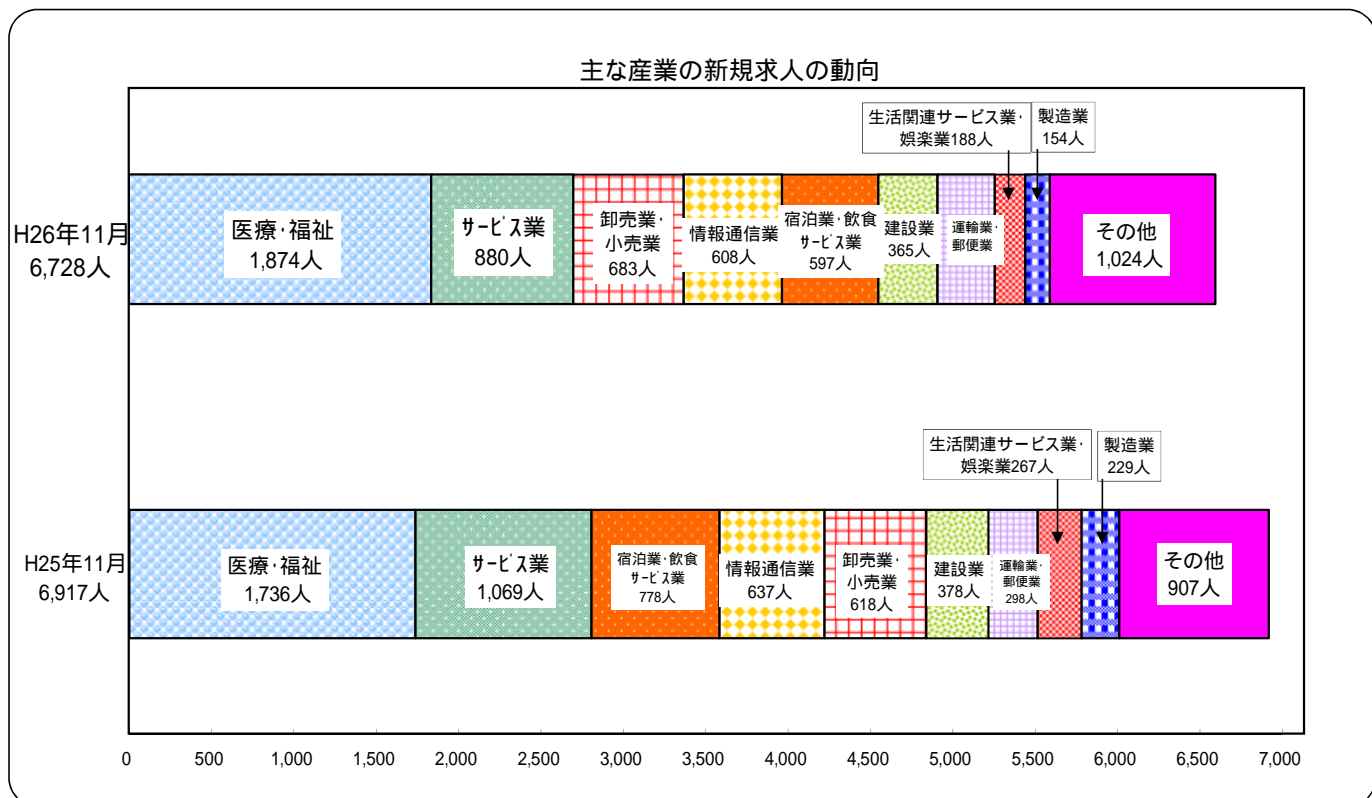
県内新規求人数は6,728人で、前年同月比2.7%(189人)減と、6か月ぶりの減少となった。うち常用は5,699人で1.6%(95人)減となった。

これを主要産業別に前年同月比で見ると、運輸業・便業355人で19.1%(57人)増、卸売業・小売業683人で10.5%(65人)増、医療・福祉1,874人で7.9%(138人)増加となったが、製造業154人で32.8%(75人)減、生活関連サービス業・娯楽業188人で29.6%(79人)減、宿泊業・飲食サービス業597人で23.3%(181人)減、サービス業880人で17.7%(189人)減、情報通信業608人で4.6%(29人)減、建設業365人で3.4%(13人)減少となった。

月間有効求人数は20,715人で、前年同月比16.8%(2,985人)増と、58か月連続の増加となった。そのうち常用は17,377人で14.1%(2,154人)増となった。

パートタイム求人について前年同月比で見ると、新規求人数は2,381人で6.8%(151人)増、月間有効求人数は7,290人で、24.2%(1,421人)増となった。

新規求人数における充足率は22.4%で前年同月差2.8ポイント低下、月間有効求人数における充足率は7.3%で前年同月差2.5ポイント低下となった。



(2) 求職状況

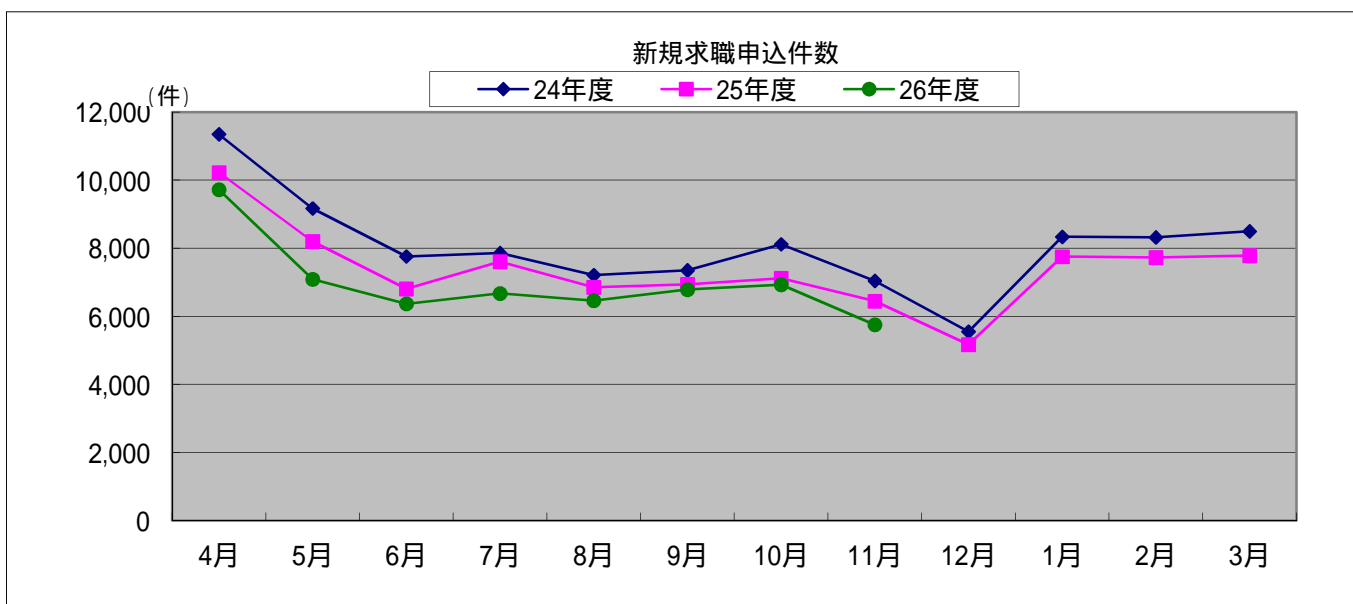
新規求職申込件数は5,755件で、前年同月比10.7% (690件)減と、38か月連続の減少となった。

そのうち常用は5,740件で10.4% (669件)減となり、臨時・季節は15件で58.3% (21件)減となった。

月間有効求職者数は27,737人で、前年同月比7.9% (2,384人)減と、36か月連続の減少となった。

そのうち、常用は27,653人で7.9% (2,369人)減、臨時・季節は84人で15.2% (15人)減となった。

雇用保険受給者実人員は5,973人で、前年同月比12.8% (880人)減と、28か月連続の減少となった。



	4月	5月	6月	7月	8月	9月	10月	11月	12月	1月	2月	3月
24年度	11,350	9,170	7,760	7,857	7,212	7,349	8,117	7,042	5,551	8,335	8,318	8,496
25年度	10,224	8,196	6,807	7,606	6,851	6,942	7,121	6,445	5,170	7,752	7,728	7,784
26年度	9,720	7,087	6,369	6,670	6,462	6,784	6,929	5,755				

新規学卒を除き、パートを含む。(原数値)

(単位: 人・%)

	新規常用 求職者数 (合計)	前年同月比	就業・不就業の状態別									
			在職者		離職者		うち事業主都合		うち自己都合		無業者	
			人数	割合	人数	割合	人数	割合	人数	割合	人数	割合
24年度計	96,108	23.7	18,445	19.3	64,713	17.8	22,770	16.7	38,784	18.6	12,950	46.9
25年度計	83,933	12.7	18,722	1.5	55,774	13.8	18,664	18.0	34,368	11.4	9,437	27.1
25年 11月	6,409	8.0	1,247	2.7	4,378	8.7	1,412	13.1	2,757	6.1	784	18.3
12月	5,129	7.2	1,039	7.1	3,476	4.6	1,267	3.7	2,059	8.2	614	19.7
26年 1月	7,726	6.8	1,822	4.9	5,150	4.5	1,706	5.5	3,180	4.0	754	23.3
2月	7,708	7.0	2,680	2.2	4,263	9.8	1,342	10.2	2,709	9.6	765	18.2
3月	7,761	8.2	2,241	0.8	4,542	10.0	1,440	9.5	2,888	10.4	978	15.0
4月	9,692	4.8	1,364	3.7	7,275	3.1	3,125	4.3	3,770	1.7	1,053	15.9
5月	7,059	13.5	1,306	8.5	4,961	14.0	1,678	17.9	3,031	12.0	792	17.9
6月	6,354	6.3	1,339	6.6	4,334	7.7	1,382	12.9	2,705	7.2	681	17.8
7月	6,656	12.2	1,496	2.2	4,448	13.1	1,462	12.2	2,772	13.7	712	28.6
8月	6,442	5.7	1,396	5.8	4,239	8.6	1,247	17.7	2,800	5.1	807	7.0
9月	6,757	2.1	1,418	11.4	4,538	5.0	1,329	16.6	2,986	0.2	801	6.2
10月	6,909	2.6	1,425	13.5	4,712	7.2	1,496	14.6	3,007	4.1	772	1.0
11月	5,740	10.4	1,196	4.1	3,836	12.4	1,190	15.7	2,461	10.7	708	9.7

パート含む。

(3) 就職状況

就職件数は1,674件で、前年同月比12.1% (231件)減と、3か月ぶりの減少となった。

県内就職は1,478件 構成比88.3% で、前年同月比 13.0% (220件)減と、3か月ぶりの減少となった。

県外就職は 196件 構成比11.7% で、前年同月比 5.3% (11件)減と、2か月連続の減少となった。

新規求職申込件数における就職率は29.1%で、前年同月差0.5ポイント低下、

一般職業紹介状況 (新規学卒を除き パートタイムを含む)

(平成26年11月)
(単位:件・人・倍・%・P)

項目	A 新規求職申込件数		B 月間有効求職者数			C 新規求人数		D 月間有効求人数		E 求人倍率		F 就職件数					就職率		充足数	充足率			
	常 用	用	常 用	常 用	(保 実) 受 入 給 者 員	常 用	常 用	常 用	常 用	新 規 C - A	有 効 D - B	常 用	県 内	県 外	臨 時 ・ 季 節	(保 一 般 就 職 件 数 の 受 給 者 の 数)	F - A × 100	F - B × 100		充 足 率 C × 100	充 足 率 D × 100		
																	× 100	× 100					
年月			月平均	月平均	月平均			月平均	月平均														
平成23年度計	126,393	125,986	43,124	43,011	8,222	63,905	53,765	13,222	11,266	0.51	0.31	25,476	22,359	22,427	3,049	775	5,754	20.2	4.9	22,871	35.8	14.4	
平成24年度計	96,557	96,108	35,360	35,244	7,722	71,000	59,200	14,923	12,630	0.74	0.42	25,969	23,065	23,327	2,642	473	5,825	26.9	6.1	23,888	33.6	13.3	
平成25年度計	88,626	88,255	31,855	31,754	6,998	84,676	71,399	18,237	15,583	0.96	0.57	26,212	23,759	23,499	2,713	350	5,905	29.6	6.9	24,067	28.4	11.0	
25年度月平均	7,386	7,355	*	*	*	7,056	5,950	*	*	*	*	2,184	1,980	1,958	226	29	492	*	*	2,006	*	*	
25年 11月	6,445	6,409	30,121	30,022	6,853	6,917	5,794	17,730	15,223	1.07	0.59	1,905	1,739	1,698	207	45	465	29.6	6.3	1,742	25.2	9.8	
12月	5,170	5,129	28,122	28,002	6,904	5,575	4,607	17,140	14,632	1.08	0.61	1,735	1,556	1,509	226	22	452	33.6	6.2	1,548	27.8	9.0	
26年 1月	7,752	7,726	28,892	28,791	6,442	7,968	6,466	18,360	15,402	1.03	0.64	1,618	1,475	1,481	137	15	389	20.9	5.6	1,526	19.2	8.3	
2月	7,728	7,708	30,145	30,061	6,400	8,658	7,552	20,628	17,501	1.12	0.68	1,991	1,791	1,730	261	24	438	25.8	6.6	1,811	20.9	8.8	
3月	7,784	7,761	31,830	31,748	6,164	8,394	7,336	22,488	19,499	1.08	0.71	3,077	2,824	2,804	273	29	584	39.5	9.7	2,934	35.0	13.0	
4月	9,720	9,692	33,238	33,143	5,798	7,146	6,086	20,950	18,141	0.74	0.63	2,946	2,727	2,734	212	49	470	30.3	8.9	2,802	39.2	13.4	
5月	7,087	7,059	32,040	31,937	6,810	6,872	5,746	19,497	16,757	0.97	0.61	2,389	2,192	2,201	188	26	534	33.7	7.5	2,240	32.6	11.5	
6月	6,369	6,354	30,541	30,455	6,726	7,595	6,363	19,224	16,416	1.19	0.63	2,166	1,957	1,998	168	44	519	34.0	7.1	2,036	26.8	10.6	
7月	6,670	6,656	29,587	29,510	7,024	8,162	6,623	20,243	16,879	1.22	0.68	2,091	1,882	1,839	252	53	531	31.3	7.1	1,874	23.0	9.3	
8月	6,462	6,442	29,034	28,962	6,814	7,620	6,496	21,054	17,689	1.18	0.73	1,859	1,673	1,700	159	25	454	28.8	6.4	1,723	22.6	8.2	
9月	6,784	6,757	29,119	29,032	6,658	8,232	7,006	21,817	18,390	1.21	0.75	2,141	1,955	1,889	252	40	470	31.6	7.4	1,924	23.4	8.8	
10月	6,929	6,909	29,100	29,011	6,705	8,410	6,829	22,022	18,445	1.21	0.76	2,267	2,018	2,055	212	52	491	32.7	7.8	2,094	24.9	9.5	
11月	5,755	5,740	27,737	27,653	5,973	6,728	5,699	20,715	17,377	1.17	0.75	1,674	1,506	1,478	196	33	412	29.1	6.0	1,507	22.4	7.3	
増減比	前年同月	10.7	10.4	7.9	7.9	12.8	2.7	1.6	16.8	14.1	0.10	0.16	12.1	13.4	13.0	5.3	26.7	11.4	0.5	0.3	13.5	2.8	2.5
	前月	16.9	16.9	4.7	4.7	10.9	20.0	16.5	5.9	5.8	0.04	0.01	26.2	25.4	28.1	7.5	36.5	16.1	3.6	1.8	28.0	2.5	2.2
安定所別	那覇	2,921	2,918	13,744	13,702	3,024	4,087	3,304	12,585	10,286	1.40	0.92	795	706	684	111	22	198	27.2	5.8	757	18.5	6.0
	沖繩	2,020	2,017	10,264	10,250	2,186	1,651	1,459	5,104	4,185	0.82	0.50	554	491	482	72	8	143	27.4	5.4	467	28.3	9.1
	名護	383	383	1,704	1,701	366	423	412	1,261	1,234	1.10	0.74	175	168	171	4	1	37	45.7	10.3	147	34.8	11.7
	宮古	197	194	1,019	1,012	223	300	265	774	717	1.52	0.76	87	83	82	5	1	18	44.2	8.5	81	27.0	10.5
	八重山	234	228	1,006	988	173	267	259	991	955	1.14	0.99	63	58	59	4	1	16	26.9	6.3	55	20.6	5.5

B月間有効求職者数及びF就職件数の(保)受給者実人員及び(保)受給者の一般就職件数については、局月計分には船員保険受給者分含む。

求人・求職の季節調整値

(新規学卒を除き、パートタイムを含む)

(平成26年11月)
(単位:人・倍・%・P)

項目 年月	新規求職申込件数		月間有効求職者数		新規求人数		月間有効求人数		新規求人倍率		有効求人倍率	
	件	前月比 %	人	前月比 %	人	前月比 %	人	前月比 %	倍	前月差 ポイント	倍	前月差 ポイント
平成25年 11月	7,338	1.5	31,609	1.0	7,151	0.5	18,864	2.9	0.97	0.01	0.60	0.01
12月	7,237	1.4	31,410	0.6	7,501	4.9	19,827	5.1	1.04	0.07	0.63	0.03
平成26年 1月	7,247	0.1	31,480	0.2	7,844	4.6	19,864	0.2	1.08	0.04	0.63	0.00
2月	7,185	0.9	31,284	0.6	7,373	6.0	19,369	2.5	1.03	0.05	0.62	0.01
3月	7,064	1.7	30,831	1.4	7,555	2.5	19,316	0.3	1.07	0.04	0.63	0.01
4月	7,248	2.6	30,410	1.4	7,288	3.5	19,377	0.3	1.01	0.06	0.64	0.01
5月	6,769	6.6	29,669	2.4	6,163	15.4	18,735	3.3	0.91	0.10	0.63	0.01
6月	6,686	1.2	29,178	1.7	8,161	32.4	19,776	5.6	1.22	0.31	0.68	0.05
7月	6,729	0.6	28,620	1.9	8,068	1.1	20,341	2.9	1.20	0.02	0.71	0.03
8月	7,484	11.2	29,046	1.5	7,765	3.8	21,388	5.1	1.04	0.16	0.74	0.03
9月	6,886	8.0	29,174	0.4	8,299	6.9	21,839	2.1	1.21	0.17	0.75	0.01
10月	6,977	1.3	29,290	0.4	8,500	2.4	22,353	2.4	1.22	0.01	0.76	0.01
11月	7,131	2.2	29,420	0.4	8,010	5.8	22,706	1.6	1.12	0.10	0.77	0.01

(注) 季節調整法は、センサス局法 (-12-ARIMA) による。
なお、平成25年12月以前の数値は新季節指数により改訂されている。

パートタイム職業紹介状況

(平成26年11月)

(単位:件・人・倍・P)

項目 年月	1.新規求職 申込件数	2.月間有効 求職者数 月平均	3.新規 求人数	4.月間有効 求人数 月平均	5.新規求人 倍率	6.有効求人 倍率	7.就 職 件 数	8.就 職 率		9.充 足 率	
								就職件数/新規求職申込 件数×100	就職件数/月間有効求職 者数×100	充足数/ 新規求人数×100	充足数/ 月間有効求人数×100
平成23年度計	29,004	9,368	20,963	4,256	0.72	0.45	7,905	27.3	7.0	36.7	15.1
平成24年度計	21,614	7,763	23,984	4,929	1.11	0.63	8,469	39.2	9.1	34.2	13.9
平成25年度計	20,874	7,690	28,866	6,105	1.38	0.79	8,644	41.4	9.4	29.3	11.5
平成25年 11月	1,647	7,643	2,230	5,869	1.35	0.77	629	38.2	8.2	27.1	10.3
12月	1,246	7,074	1,776	5,517	1.43	0.78	544	43.7	7.7	29.6	9.5
平成26年 1月	1,776	7,213	2,720	6,104	1.53	0.85	566	31.9	7.8	20.4	9.1
2月	1,588	7,186	3,000	6,894	1.89	0.96	661	41.6	9.2	22.0	9.6
3月	1,835	7,589	3,106	7,786	1.69	1.03	1,203	65.6	15.9	39.3	15.7
4月	2,449	8,170	2,368	7,087	0.97	0.87	1,000	40.8	12.2	42.0	14.0
5月	1,920	8,347	2,359	6,679	1.23	0.80	813	42.3	9.7	33.5	11.8
6月	1,535	8,134	2,501	6,420	1.63	0.79	770	50.2	9.5	30.0	11.7
7月	1,518	7,784	3,132	7,172	2.06	0.92	690	45.5	8.9	20.9	9.1
8月	1,615	7,631	2,518	7,400	1.56	0.97	612	37.9	8.0	23.4	7.9
9月	1,729	7,719	2,761	7,622	1.60	0.99	695	40.2	9.0	24.4	8.8
10月	1,798	7,899	3,079	7,643	1.71	0.97	790	43.9	10.0	24.1	9.7
11月	1,646	7,740	2,381	7,290	1.45	0.94	570	34.6	7.4	23.1	7.5
前年同月比(差)	0.1	1.3	6.8	24.2	0.10	0.17	9.4	3.6	0.8	4.0	2.8
前月比(差)	8.5	2.0	22.7	4.6	0.26	0.03	27.8	9.3	2.6	1.0	2.2

上記数値は、全て原数値である。

産業別・規模別新規求人状況（新規学卒を除きパートタイムを含む）

平成26年11月

項目		平成26年11月		平成25年11月		前年同月差		前年同月比	
		うち常用		うち常用		常用		常用	
産業別	A. B 農林漁業(01~04)	47	41	66	58	19	17	28.8	29.3
	C 鉱業・採石業、砂利採取業(05)	2	2	1	1	1	1	100.0	100.0
	D 建設業(06~08)	365	326	378	352	13	26	3.4	7.4
	E 製造業(09~32)	154	144	229	170	75	26	32.8	15.3
	09 食料品製造業	70	67	121	66	51	1	42.1	1.5
	10 飲料・たばこ・飼料製造業	7	5	8	8	1	3	12.5	37.5
	11 繊維工業	7	7	5	5	2	2	40.0	40.0
	12 木材・木製品製造業	3	3	0	0	3	3	-	-
	13 家具・装備品製造業	0	0	0	0	0	0	-	-
	14 パルプ・紙・紙加工品製造業	0	0	1	1	1	1	100.0	100.0
	15 印刷・同関連産業	7	7	4	4	3	3	75.0	75.0
	16 化学工業	13	13	14	14	1	1	7.1	7.1
	17 石油製品・石炭製品製造業	0	0	0	0	0	0	-	-
	18 プラスチック製品製造業	0	0	0	0	0	0	-	-
	19 ゴム製品製造業	0	0	0	0	0	0	-	-
	21 窯業・土石製品製造業	11	11	21	21	10	10	47.6	47.6
	22 鉄鋼業	4	3	5	5	1	2	20.0	40.0
	23 非鉄金属製造業	0	0	5	3	5	3	100.0	100.0
	24 金属製品製造業	3	3	17	15	14	12	82.4	80.0
	25 はん用機械器具製造業	5	5	0	0	5	5	-	-
	26 生産用機械器具製造業	10	10	15	15	5	5	33.3	33.3
	27 業務用機械器具製造業	5	1	1	1	4	0	400.0	0.0
	28 電子部品・デバイス・電子回路製造業	0	0	0	0	0	0	-	-
	29 電気機械器具製造業	1	1	0	0	1	1	-	-
	30 情報通信機械器具製造業	0	0	0	0	0	0	-	-
	31 輸送用機械器具製造業	3	3	6	6	3	3	50.0	50.0
	20, 32 その他の製造業	5	5	6	6	1	1	16.7	16.7
	F 電気・ガス・熱供給・水道業(33~36)	2	2	5	5	3	3	60.0	60.0
	G 情報通信業(37~41)	608	388	637	434	29	46	4.6	10.6
	39 情報サービス業	501	287	610	408	109	121	17.9	29.7
	H 運輸業、郵便業(42~49)	355	305	298	256	57	49	19.1	19.1
	I 卸売業、小売業(50~61)	683	550	618	568	65	18	10.5	3.2
50~55 卸売業	171	156	196	187	25	31	12.8	16.6	
56~61 小売業	512	394	422	381	90	13	21.3	3.4	
J 金融業、保険業(62~67)	102	87	83	68	19	19	22.9	27.9	
K 不動産業、物品賃貸業(68~70)	180	177	131	126	49	51	37.4	40.5	
L 学術研究、専門・技術サービス業(71~74)	316	299	238	200	78	99	32.8	49.5	
M 宿泊業、飲食サービス業(75~77)	597	575	778	702	181	127	23.3	18.1	
75 宿泊業	277	264	448	405	171	141	38.2	34.8	
76 飲食店	263	258	295	264	32	6	10.8	2.3	
N 生活関連サービス業、娯楽業(78~80)	188	176	267	234	79	58	29.6	24.8	
O 教育、学習支援業(81, 82)	105	102	105	96	0	6	0.0	6.3	
P 医療、福祉(83~85)	1,874	1,804	1,736	1,675	138	129	7.9	7.7	
83 医療業	731	707	585	569	146	138	25.0	24.3	
85 社会保険・社会福祉・介護事業	1,142	1,096	1,147	1,102	5	6	0.4	0.5	
Q 複合サービス事業(86, 87)	108	54	46	43	62	11	134.8	25.6	
R サービス業(他に分類されないもの)	880	532	1,069	603	189	71	17.7	11.8	
S, T, 公務・その他(97, 98, 99)	162	135	232	203	70	68	30.2	33.5	
合計		6,728	5,699	6,917	5,794	189	95	2.7	1.6
規模別	29人以下	4,162	3,542	4,116	3,412	46	130	1.1	3.8
	30~99人	1,427	1,220	1,372	1,231	55	11	4.0	0.9
	100~299人	741	639	948	777	207	138	21.8	17.8
	300~499人	258	178	210	163	48	15	22.9	9.2
	500~999人	106	102	210	154	104	52	49.5	33.8
1,000人以上	34	18	61	57	27	39	44.3	68.4	

(注) 平成19年11月改定の「日本標準産業分類」に基づく区分により表章したもの。

6. 中高年齢者の職業紹介状況(パートを除く)

(単位:人・件・%)

年月	項目	新規求職申込件数		月間有効求職者数		紹介件数		就職件数	
			うち常用		うち常用		うち常用		うち常用
25年11月		1,207	1,198	6,889	6,867	1,905	1,734	298	274
26年10月		1,411	1,405	6,689	6,666	2,141	1,934	388	357
26年11月		1,107	1,102	6,385	6,363	1,565	1,441	279	244
前年同月比		8.3	8.0	7.3	7.3	17.8	16.9	6.4	10.9
前月比		21.5	21.6	4.5	4.5	26.9	25.5	28.1	31.7
那覇		580	579	3,177	3,168	876	799	146	130
沖縄		374	374	2,301	2,300	469	436	83	66
名護		79	79	414	413	115	112	28	27
宮古		40	37	255	249	50	49	10	10
八重山		34	33	238	233	55	45	12	11

7. 障害者職業紹介状況

(単位:人・件・%)

年月	項目	新規求職 申込件数	紹介件数	就職件数	期末現在登録者数			
					計	有効求職者	就業中の者	保留中の者
平成26年11月		166	359	121	12,089	4,182	6,314	1,593
	身体障害者	45	120	38	5,266	1,671	2,893	702
	知的障害者	29	26	13	2,909	768	1,859	282
	精神障害者	82	189	60	3,584	1,573	1,433	578
	その他障害者	10	24	10	330	170	129	31
平成26年10月		193	453	152	12,010	4,164	6,249	1,597
平成25年11月		165	382	114	11,936	4,234	5,621	2,081
前年同月比		0.6	6.0	6.1	1.3	1.2	12.3	23.5
那覇		69	176	55	6,117	1,700	3,310	1,107
沖縄		73	158	48	4,273	1,848	2,210	215
名護		9	15	8	754	200	357	197
宮古		9	6	5	459	217	212	30
八重山		6	4	5	486	217	225	44

8. 雇用保険適用・給付状況

(1) 適用状況

(単位:人・件・%)

項目 年月	適用事業所関係			被保険者関係			事務組合関係		
	適用事業所数 (3月末)	新規適用	廃止脱退	被保険者数 (3月末)	資格取得	資格喪失	組合数 (3月末)	委託事業所数 (3月末)	被保険者数 (3月末)
平成22年度計	22,006	1,627	726	332,257	82,374	70,205	72	7,053	62,360
平成23年度計	22,836	1,642	823	340,307	83,191	75,126	70	7,111	63,460
平成24年度計	23,561	1,611	904	352,622	90,824	78,960	70	7,185	66,030
平成25年度計	24,074	1,768	899	359,748	91,603	81,103	69	7,184	66,329
平成25年 11月	24,163	156	44	362,383	6,636	5,312	69	7,188	66,735
12月	24,245	110	29	363,513	5,661	4,534	69	7,211	67,020
平成26年 1月	24,309	121	58	362,983	5,528	6,227	69	7,214	66,897
2月	24,384	117	44	363,768	5,810	5,022	69	7,215	67,088
3月	24,449	126	61	363,590	6,079	6,296	69	7,234	67,132
4月	24,578	186	62	359,961	11,662	15,249	69	7,221	66,043
5月	24,712	195	63	366,753	13,411	6,744	69	7,213	66,885
6月	24,830	170	55	369,819	9,048	5,992	69	7,228	67,353
7月	24,926	162	71	370,896	7,549	6,568	69	7,258	67,635
8月	25,029	143	49	372,318	7,248	5,817	69	7,280	67,793
9月	24,928	149	250	372,714	6,741	6,351	69	7,279	67,923
10月	25,033	139	42	373,413	8,080	7,376	69	7,294	67,726
11月	25,127	131	38	374,270	6,005	5,161	69	7,304	67,794
那覇	13,674	64	20	227,478	3,606	3,150	39	4,003	41,700
沖縄	7,234	46	13	106,189	1,766	1,461	18	2,236	18,748
名護	1,773	10	0	20,112	290	240	6	467	3,004
宮古	1,150	5	3	9,778	135	109	3	344	2,478
八重山	1,296	6	2	10,713	208	201	3	254	1,864

(2) 給付状況

(単位:人・件・%)

項目 年月	一 般					特例一時金		日雇保険	
	離職票 提出件数	受給資格 決定件数	初回 受給者	受給者実人員 (所定内) (月平均)	総支給額 (千円)	受給 者数	支給金額 (千円)	受給者 実人員 (月平均)	支給金額 (千円)
平成22年度計	24,811	24,634	20,349	7,011	9,125,683	266	56,758	1	158
平成23年度計	26,313	26,233	21,667	7,447	9,577,532	202	43,630	1	300
平成24年度計	24,689	24,395	20,175	6,981	8,997,960	127	27,824	1	361
平成25年度計	22,079	23,474	19,029	6,407	8,253,529	110	24,216	3	1,352
平成25年 11月	1,570	1,666	1,515	6,171	626,320	12	2,585	0	23
12月	1,341	1,333	1,503	6,197	671,147	26	4,586	1	0
平成26年 1月	1,974	1,871	1,173	5,730	671,147	14	4,586	6	23
2月	1,472	1,476	1,451	5,734	577,773	11	2,505	2	91
3月	1,490	1,479	1,130	5,486	588,754	1	212	2	115
4月	3,744	2,760	1,165	5,206	571,280	6	1,584	7	231
5月	2,041	2,908	2,875	6,502	640,318	7	1,744	5	271
6月	1,638	1,679	1,310	6,380	680,483	3	687	3	119
7月	1,710	1,665	1,537	6,633	784,340	3	760	5	149
8月	1,612	1,600	1,443	6,460	627,213	6	1,530	2	137
9月	1,678	1,624	1,329	6,016	663,737	2	564	4	178
10月	1,959	2,024	1,477	5,991	683,261	8	1,799	1	23
11月	1,420	1,413	1,273	5,303	544,063	6	1,244	1	15
那覇	739	768	654	2,715	275,385	1	225	1	15
沖縄	490	473	464	1,852	192,981	3	590	0	0
名護	89	89	83	345	34,615	0	0	0	0
宮古	49	40	35	220	23,051	1	229	0	0
八重山	53	42	37	170	17,875	1	200	0	0
沖縄総合事務局 (船員)	0	1	0	1	156	0	0	0	0
宮古運輸	0	0	0	0	0	0	0	0	0
八重山運輸	0	0	0	0	0	0	0	0	0

職業別常用新規求人・新規求職のバランスシートと充足・就職状況（平成26年11月分）

【職業別・常用（フルタイム及びパート）】

【沖縄労働局】

（単位：人、件、倍、％）

職業	新規 求人 数 ①	新規求職 申込件数 ②	新規 求人倍率 ①/②	充足数 ③	充足率 ③/①	就職件数 ④	就職率 ④/②
職業計	5,699	5,740	0.99	1,370	24.0	1,506	26.2
A 管理的職業	17	17	1.00	4	23.5	3	17.6
B 専門的・技術的職業	1,461	832	1.76	273	18.7	271	32.6
07 開発技術者	10	8	1.25	2	20.0	2	25.0
08 製造技術者	17	30	0.57	2	11.8	1	3.3
09 建築・土木・測量技術者	109	48	2.27	32	29.4	32	66.7
10 情報処理・通信技術者	215	97	2.22	27	12.6	31	32.0
11 その他の技術者	4	8	0.50	4	100.0	4	50.0
12 医師、歯科医師、獣医師、薬剤師	41	9	4.56	1	2.4	1	11.1
13 保健師、助産師、看護師	321	132	2.43	53	16.5	53	40.2
14 医療技術者	84	47	1.79	9	10.7	9	19.1
15 その他の保健医療の職業	80	44	1.82	10	12.5	9	20.5
16 社会福祉の専門的職業	388	179	2.17	90	23.2	88	49.2
22 美術家、デザイナー、写真家、映像撮影者	46	75	0.61	14	30.4	14	18.7
05.06.17～21.23.24その他の専門的職業	146	155	0.94	29	19.9	27	17.4
C 事務的職業	942	1,776	0.53	335	35.6	340	19.1
25 一般事務の職業	701	1,533	0.46	249	35.5	248	16.2
26 会計事務の職業	88	106	0.83	39	44.3	42	39.6
27 生産関連事務の職業	21	14	1.50	10	47.6	10	71.4
28 営業・販売関連事務の職業	51	71	0.72	15	29.4	17	23.9
29 外勤事務の職業	1	0	—	1	100.0	1	—
30 運輸、通信事務の職業	10	0	—	2	20.0	2	—
31 事務用機械操作の職業	70	52	1.35	19	27.1	20	38.5
D 販売の職業	527	583	0.90	66	12.5	82	14.1
32 商品販売の職業	347	364	0.95	34	9.8	44	12.1
33 販売類似の職業	30	16	1.88	6	20.0	6	37.5
34 営業の職業	150	203	0.74	26	17.3	32	15.8
E サービスの職業	1,509	976	1.55	327	21.7	339	34.7
35 家庭生活支援サービスの職業	5	2	2.50	3	60.0	3	150.0
36 介護サービスの職業	528	301	1.75	137	25.9	138	45.8
37 保健医療サービスの職業	102	62	1.65	24	23.5	27	43.5
38 生活衛生サービスの職業	114	108	1.06	17	14.9	18	16.7
39 飲食物調理の職業	365	251	1.45	85	23.3	87	34.7
40 接客・給仕の職業	308	182	1.69	39	12.7	39	21.4
41 住居施設・ビル等の管理の職業	7	14	0.50	6	85.7	8	57.1
42 その他のサービスの職業	80	56	1.43	16	20.0	19	33.9
F 保安の職業	61	37	1.65	15	24.6	16	43.2
G 農林漁業の職業	56	51	1.10	26	46.4	25	49.0
H 生産工程の職業	215	382	0.56	91	42.3	182	47.6
49 生産設備制御・監視の職業 （金属材料製造、金属加工、金属溶接・溶断）	0	0	—	0	—	0	—
50 生産設備制御・監視の職業 （金属材料製造、金属加工、金属溶接・溶断を除く）	4	4	1.00	4	100.0	4	100.0
51 生産設備制御・監視の職業（機械組立）	2	1	2.00	0	—	0	—
52 金属材料製造、金属加工、金属溶接・溶断の職業	12	26	0.46	11	91.7	11	42.3
54 製品製造・加工処理の職業 （金属材料製造、金属加工、金属溶接・溶断を除く）	136	145	0.94	54	39.7	56	38.6
57 機械組立の職業	5	127	0.04	4	80.0	90	70.9
60 機械整備・修理の職業	35	49	0.71	8	22.9	10	20.4
61 製品検査の職業 （金属材料製造、金属加工、金属溶接・溶断）	0	0	—	1	—	1	—
62 製品検査の職業 （金属材料製造、金属加工、金属溶接・溶断を除く）	0	1	—	0	—	0	—
63 機械検査の職業	0	7	—	0	—	0	—
64 生産関連・生産類似の職業	21	22	0.95	9	42.9	10	45.5
I 輸送・機械運転の職業	218	147	1.48	45	20.6	47	32.0
65 鉄道運転の職業	0	0	—	0	—	0	—
66 自動車運転の職業	199	90	2.21	34	17.1	34	37.8
67 船舶・航空機運転の職業	0	4	—	0	—	0	—
68 その他の輸送の職業	1	11	0.09	2	200.0	2	18.2
69 定置・建設機械運転の職業	18	42	0.43	9	50.0	11	26.2
J 建設・採掘の職業	138	167	0.83	48	34.8	51	30.5
70 建設躯体工事の職業	24	9	2.67	13	54.2	12	133.3
71 建設の職業（建設躯体工事の職業を除く）	36	50	0.72	15	41.7	16	32.0
72 電気工事の職業	39	45	0.87	12	30.8	15	33.3
73 土木の職業	38	62	0.61	7	18.4	7	11.3
74 採掘の職業	1	1	1.00	1	100.0	1	100.0
K 運搬・清掃・包装等の職業	555	412	1.35	140	25.2	150	36.4
75 運搬の職業	134	135	0.99	31	23.1	33	24.4
76 清掃の職業	168	117	1.44	45	26.8	48	41.0
77 包装の職業	46	5	9.20	16	34.8	16	320.0
78 その他の運搬・清掃・包装等の職業	207	155	1.34	48	23.2	53	34.2
I T関連職業合計	348	245	1.42	68	19.5	73	29.8
福祉関連職業合計	1,136	568	2.00	256	22.5	255	44.9
（うち介護関係）	767	380	2.02	197	25.7	196	51.6
分類不能の職業	0	360	—	0	—	0	—

※掲載値は、すべて原数値であり、新規学卒を含んでいません。
 ※常用とは、雇用契約において雇用期間の定めがないか又は4か月以上の雇用期間が定められているものをいいます。

職業別常用新規求人・新規求職のバランスシートと充足・就職状況(平成26年11月分)

【職業別・常用フルタイムのみ】

【沖縄労働局】

(単位:人、件、倍、%、千円)

職業	新規 求人 数 ①	新規求職 申込件数 ②	新規 求人倍率 ①/②	充足数 ③	充足率 ③/①	就職件数 ④	就職率 ④/②	求職希望 賃金 (月給)	求人平均 賃金 (月給)
職業計	3,704	4,097	0.90	875	23.6	995	24.3	162	176
A 管理的職業	17	16	1.06	4	23.5	3	18.8	222	238
B 専門的・技術的職業	1,146	640	1.79	218	19.0	215	33.6	179	209
07 開発技術者	10	7	1.43	2	20.0	2	28.6	204	226
08 製造技術者	17	22	0.77	2	11.8	1	4.5	177	227
09 建築・土木・測量技術者	108	47	2.30	30	27.8	30	63.8	234	264
10 情報処理・通信技術者	190	92	2.07	26	13.7	30	32.6	173	237
11 その他の技術者	4	6	0.67	4	100.0	4	66.7	160	214
12 医師、歯科医師、獣医師、薬剤師	31	6	5.17	1	3.2	1	16.7	308	372
13 保健師、助産師、看護師	261	92	2.84	39	14.9	39	42.4	205	211
14 医療技術者	67	36	1.86	7	10.4	7	19.4	209	209
15 その他の保健医療の職業	71	33	2.15	10	14.1	9	27.3	169	194
16 社会福祉の専門的職業	286	134	2.13	71	24.8	69	51.5	154	164
22 美術家、デザイナー、写真家、映像撮影者	39	66	0.59	9	23.1	9	13.6	158	179
05.06.17~21.23.24その他の専門的職業	62	99	0.63	17	27.4	14	14.1	166	175
C 事務的職業	607	1,279	0.47	211	34.8	214	16.7	147	157
25 一般事務の職業	459	1,100	0.42	158	34.4	158	14.4	146	155
26 会計事務の職業	66	82	0.80	28	42.4	30	36.6	159	163
27 生産関連事務の職業	13	9	1.44	6	46.2	6	66.7	166	171
28 営業・販売関連事務の職業	34	54	0.63	13	38.2	14	25.9	154	169
29 外勤事務の職業	1	0	—	0	—	0	—	0	123
30 運輸、通信事務の職業	9	0	—	2	22.2	2	—	0	143
31 事務用機械操作の職業	25	34	0.74	4	16.0	4	11.8	139	139
D 販売の職業	324	390	0.83	45	13.9	58	14.9	169	181
32 商品販売の職業	159	179	0.89	14	8.8	21	11.7	148	154
33 販売類似の職業	21	15	1.40	6	28.6	6	40.0	171	207
34 営業の職業	144	196	0.73	25	17.4	31	15.8	188	201
E サービスの職業	863	619	1.39	194	22.5	204	33.0	150	153
35 家庭生活支援サービスの職業	0	0	—	0	—	0	—	0	0
36 介護サービスの職業	346	203	1.70	93	26.9	94	46.3	145	146
37 保健医療サービスの職業	69	42	1.64	14	20.3	17	40.5	133	144
38 生活衛生サービスの職業	67	69	0.97	10	14.9	11	15.9	147	159
39 飲食物調理の職業	190	148	1.28	42	22.1	44	29.7	154	156
40 接客・仕仕の職業	137	124	1.10	24	17.5	24	19.4	160	163
41 住居施設・ビル等の管理の職業	5	10	0.50	5	100.0	7	70.0	156	191
42 その他のサービスの職業	49	23	2.13	6	12.2	7	30.4	153	158
F 保安の職業	54	26	2.08	11	20.4	11	42.3	144	133
G 農林漁業の職業	20	34	0.59	10	50.0	9	26.5	245	149
H 生産工程の職業	144	319	0.45	58	40.3	148	46.4	183	164
49 生産設備制御・監視の職業 (金属材料製造、金属加工、金属溶接・溶断)	0	0	—	0	—	0	—	0	0
50 生産設備制御・監視の職業 (金属材料製造、金属加工、金属溶接・溶断を除く)	4	2	2.00	4	100.0	4	200.0	140	177
51 生産設備制御・監視の職業(機械組立)	2	1	2.00	0	—	0	—	150	128
52 金属材料製造、金属加工、金属溶接・溶断の職業	12	25	0.48	11	91.7	11	44.0	186	170
54 製品製造・加工処理の職業 (金属材料製造、金属加工、金属溶接・溶断を除く)	73	92	0.79	30	41.1	32	34.8	160	144
57 機械組立の職業	3	126	0.02	1	33.3	87	69.0	204	182
60 機械整備・修理の職業	30	46	0.65	7	23.3	9	19.6	168	181
61 製品検査の職業 (金属材料製造、金属加工、金属溶接・溶断)	0	0	—	1	—	1	—	0	0
62 製品検査の職業 (金属材料製造、金属加工、金属溶接・溶断を除く)	0	1	—	0	—	0	—	400	0
63 機械検査の職業	0	7	—	0	—	0	—	219	0
64 生産関連・生産類似の職業	20	19	1.05	4	20.0	4	21.1	152	201
I 輸送・機械運転の職業	213	136	1.57	38	17.8	40	29.4	182	149
65 鉄道運転の職業	0	0	—	0	—	0	—	0	0
66 自動車運転の職業	195	80	2.44	28	14.4	28	35.0	183	138
67 船舶・航空機運転の職業	0	4	—	0	—	0	—	200	0
68 その他の輸送の職業	0	11	—	1	—	1	9.1	187	0
69 定置・建設機械運転の職業	18	41	0.44	9	50.0	11	26.8	177	183
J 建設・採掘の職業	136	162	0.84	45	33.1	48	29.6	179	195
70 建設躯体工事の職業	24	9	2.67	11	45.8	10	111.1	198	206
71 建設の職業(建設躯体工事の職業を除く)	36	48	0.75	15	41.7	16	33.3	181	197
72 電気工事の職業	37	44	0.84	11	29.7	14	31.8	178	187
73 土木の職業	38	60	0.63	7	18.4	7	11.7	176	205
74 採掘の職業	1	1	1.00	1	100.0	1	100.0	100	163
K 運搬・清掃・包装等の職業	180	241	0.75	41	22.8	45	18.7	151	145
75 運搬の職業	101	111	0.91	23	22.8	24	21.6	165	145
76 清掃の職業	37	49	0.76	13	35.1	14	28.6	126	145
77 包装の職業	4	0	—	1	25.0	1	—	0	127
78 その他の運搬・清掃・包装等の職業	38	81	0.47	4	10.5	6	7.4	145	150
I T 関連職業合計	271	211	1.28	43	15.9	46	21.8	163	218
福祉関連職業合計	820	409	2.00	181	22.1	180	44.0	164	176
(うち介護関係)	519	269	1.93	139	26.8	138	51.3	147	155
分類不能の職業	0	235	—	0	—	0	—	164	0

※掲載値は、すべて原数値であり、新規学卒を含んでいません。

※常用とは、雇用契約において雇用期間の定めがないか又は4か月以上の雇用期間が定められているものをいいます。

職業別常用新規求人・新規求職のバランスシートと充足・就職状況(平成26年11月分)

【職業別・常用パートのみ】

【沖縄労働局】

(単位:人、件、倍、%、十円)

職業	新規 求人 数 ①	新規求職 申込件数 ②	新規 求人倍率 ①/②	充足数 ③	充足率 ③/①	就職件数 ④	就職率 ④/②	求職希望 賃金 (時給)	求人平均 賃金 (時給)
職業計	1,995	1,643	1.21	495	24.8	511	31.1	81	86
A 管理的職業	0	1	—	0	—	0	—	70	0
B 専門的・技術的職業	315	192	1.64	55	17.5	56	29.2	132	117
07 開発技術者	0	1	—	0	—	0	—	100	0
08 製造技術者	0	8	—	0	—	0	—	88	0
09 建築・土木・測量技術者	1	1	1.00	2	200.0	2	200.0	130	79
10 情報処理・通信技術者	25	5	5.00	1	4.0	1	20.0	80	75
11 その他の技術者	0	2	—	0	—	0	—	100	0
12 医師、歯科医師、獣医師、薬剤師	10	3	3.33	0	—	0	—	200	246
13 保健師、助産師、看護師	60	40	1.50	14	23.3	14	35.0	115	120
14 医療技術者	17	11	1.55	2	11.8	2	18.2	97	113
15 その他の保健医療の職業	9	11	0.82	0	—	0	—	141	97
16 社会福祉の専門的職業	102	45	2.27	19	18.6	19	42.2	82	88
22 美術家、デザイナー、写真家、映像撮影者	7	9	0.78	5	71.4	5	55.6	75	68
05.06.17~21.23.24その他の専門的職業	84	56	1.50	12	14.3	13	23.2	209	137
C 事務的職業	335	497	0.67	124	37.0	126	25.4	76	85
25 一般事務の職業	242	433	0.56	91	37.6	90	20.8	75	87
26 会計事務の職業	22	24	0.92	11	50.0	12	50.0	73	78
27 生産関連事務の職業	8	5	1.60	4	50.0	4	80.0	71	77
28 営業・販売関連事務の職業	17	17	1.00	2	11.8	3	17.6	79	80
29 外勤事務の職業	0	0	—	1	—	1	—	0	0
30 運輸・通信事務の職業	1	0	—	0	—	0	—	0	77
31 事務用機械操作の職業	45	18	2.50	15	33.3	16	88.9	103	78
D 販売の職業	203	193	1.05	21	10.3	24	12.4	72	75
32 商品販売の職業	188	185	1.02	20	10.6	23	12.4	72	74
33 販売類似の職業	9	1	9.00	0	—	0	—	68	108
34 営業の職業	6	7	0.86	1	16.7	1	14.3	75	75
E サービスの職業	646	357	1.81	133	20.6	135	37.8	73	79
35 家庭生活支援サービスの職業	5	2	2.50	3	60.0	3	150.0	71	93
36 介護サービスの職業	182	98	1.86	44	24.2	44	44.9	75	85
37 保健医療サービスの職業	33	20	1.65	10	30.3	10	50.0	77	81
38 生活衛生サービスの職業	47	39	1.21	7	14.9	7	17.9	75	78
39 飲食物調理の職業	175	103	1.70	43	24.6	43	41.7	71	74
40 接客・給仕の職業	171	58	2.95	15	8.8	15	25.9	71	77
41 住居施設・ビル等の管理の職業	2	4	0.50	1	50.0	1	25.0	74	72
42 その他のサービスの職業	31	33	0.94	10	32.3	12	36.4	76	79
F 保安の職業	7	11	0.64	4	57.1	5	45.5	70	68
G 農林漁業の職業	36	17	2.12	16	44.4	16	94.1	70	75
H 生産工程の職業	71	63	1.13	33	46.5	34	54.0	72	72
49 生産設備制御・監視の職業 (金属材料製造、金属加工、金属溶接・溶断)	0	0	—	0	—	0	—	0	0
50 生産設備制御・監視の職業 (金属材料製造、金属加工、金属溶接・溶断を除く)	0	2	—	0	—	0	—	83	0
51 生産設備制御・監視の職業(機械組立)	0	0	—	0	—	0	—	0	0
52 金属材料製造、金属加工、金属溶接・溶断の職業	0	1	—	0	—	0	—	100	0
54 製品製造・加工処理の職業 (金属材料製造、金属加工、金属溶接・溶断を除く)	63	53	1.19	24	38.1	24	45.3	71	71
57 機械組立の職業	2	1	2.00	3	150.0	3	300.0	67	68
60 機械整備・修理の職業	5	3	1.67	1	20.0	1	33.3	91	78
61 製品検査の職業 (金属材料製造、金属加工、金属溶接・溶断)	0	0	—	0	—	0	—	0	0
62 製品検査の職業 (金属材料製造、金属加工、金属溶接・溶断を除く)	0	0	—	0	—	0	—	0	0
63 機械検査の職業	0	0	—	0	—	0	—	0	0
64 生産関連・生産類似の職業	1	3	0.33	5	500.0	6	200.0	70	78
I 輸送・機械運転の職業	5	11	0.45	7	140.0	7	63.6	76	74
65 鉄道運転の職業	0	0	—	0	—	0	—	0	0
66 自動車運転の職業	4	10	0.40	6	150.0	6	60.0	76	76
67 船舶・航空機運転の職業	0	0	—	0	—	0	—	0	0
68 その他の輸送の職業	1	0	—	1	100.0	1	—	0	69
69 定置・建設機械運転の職業	0	1	—	0	—	0	—	75	0
J 建設・採掘の職業	2	5	0.40	3	150.0	3	60.0	85	75
70 建設躯体工事の職業	0	0	—	2	—	2	—	0	0
71 建設の職業(建設躯体工事の職業を除く)	0	2	—	0	—	0	—	100	0
72 電気工事の職業	2	1	2.00	1	50.0	1	100.0	100	75
73 土木の職業	0	2	—	0	—	0	—	70	0
74 採掘の職業	0	0	—	0	—	0	—	0	0
K 運搬・清掃・包装等の職業	375	171	2.19	99	26.4	105	61.4	71	72
75 運搬の職業	33	24	1.38	8	24.2	9	37.5	73	74
76 清掃の職業	131	68	1.93	32	24.4	34	50.0	71	71
77 包装の職業	42	5	8.40	15	35.7	15	300.0	69	70
78 その他の運搬・清掃・包装等の職業	169	74	2.28	44	26.0	47	63.5	71	72
I T関連職業合計	77	34	2.26	25	32.5	27	79.4	97	76
福祉関連職業合計	316	159	1.99	75	23.7	75	47.2	88	96
(うち介護関係)	248	111	2.23	58	23.4	58	52.3	76	87
分類不能の職業	0	125	—	0	—	0	—	74	0

※掲載値は、すべて原数値であり、新規求職率を含んでいません。

※常用とは、雇用契約において雇用期間の定めがないか又は4か月以上の雇用期間が定められているものをいいます。