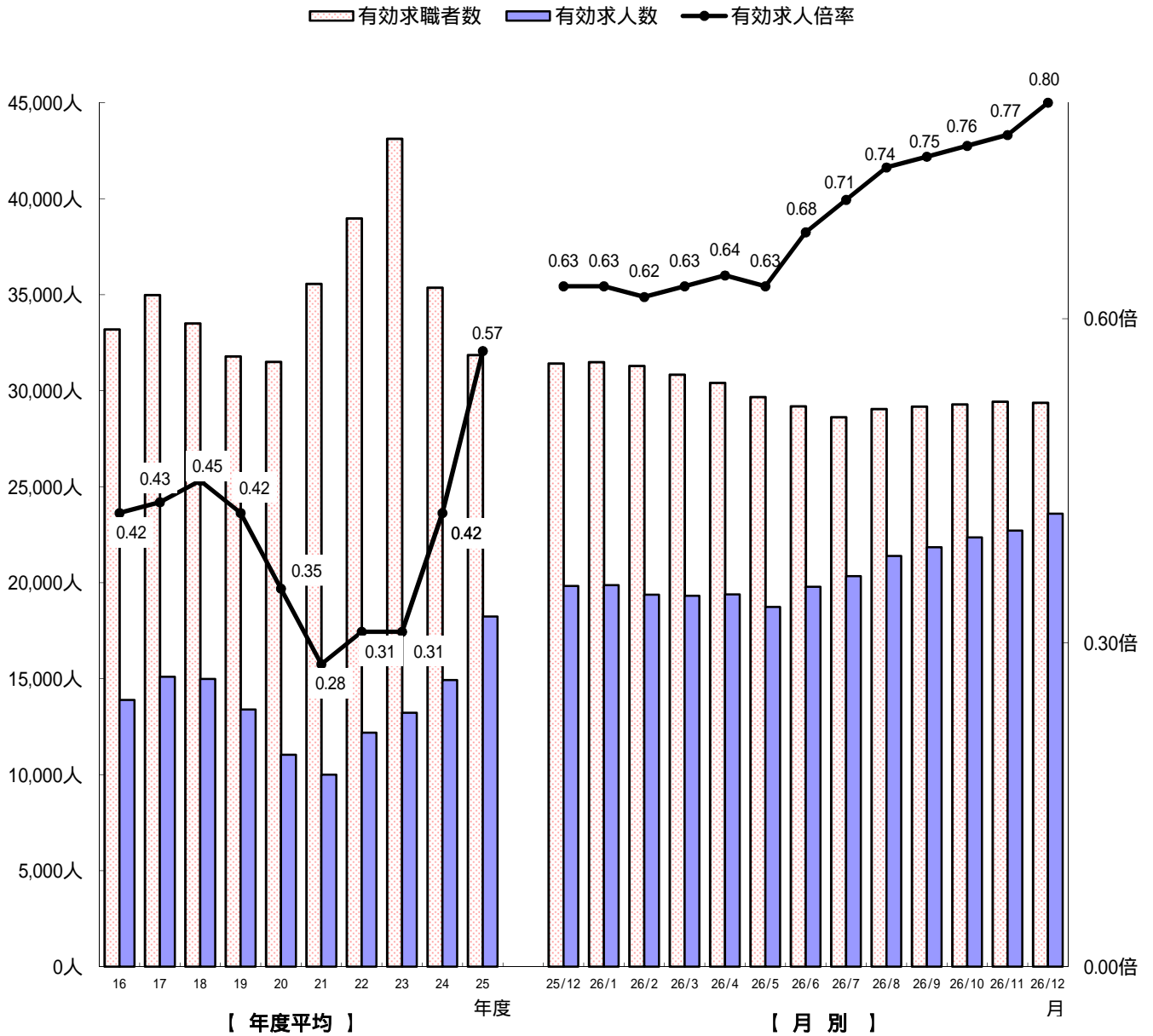


職業安定業務月報 (平成26年12月)

おきなわ



月別の数値は季節調整値(平成25年12月以前の数値は新季節指数により改訂)
 年度平均は原数値

沖縄労働局職業安定部

1.労働市場の動き(平成26年12月)

有効求人倍率(季調値)0.80倍

平成26年12月の有効求人倍率は0.80倍で、前月より0.03ポイント上昇

1. 概要

- * 有効求人倍率(季調値)は0.80倍で前月より0.03ポイント上昇となった。
- * 新規求人数は6,783人で前年同月比21.7%(1,208人)増と、2か月ぶりの増加となった。
- * 月間有効求人数は20,216人で前年同月比17.9%(3,076人)増と、59か月連続の増加となった。
- * 新規求職申込件数は5,043人で前年同月比2.5%(127件)減と、39か月連続の減少となった。
- * 月間有効求職者数は26,361人で前年同月比6.3%(1,761人)減と、37か月連続の減少となった。
- * 県内就職は1,430人で前年同月比5.2%(79件)減と、2か月連続の減少となった。
県外就職は204人で前年同月比9.7%(22件)減と、3か月連続の減少となった。

(1) 求人状況

県内新規求人数は6,783人で、前年同月比21.7%(1,208人)増と、2か月ぶりの増加となった。うち常用は5,535人で20.1%(928人)増となった。

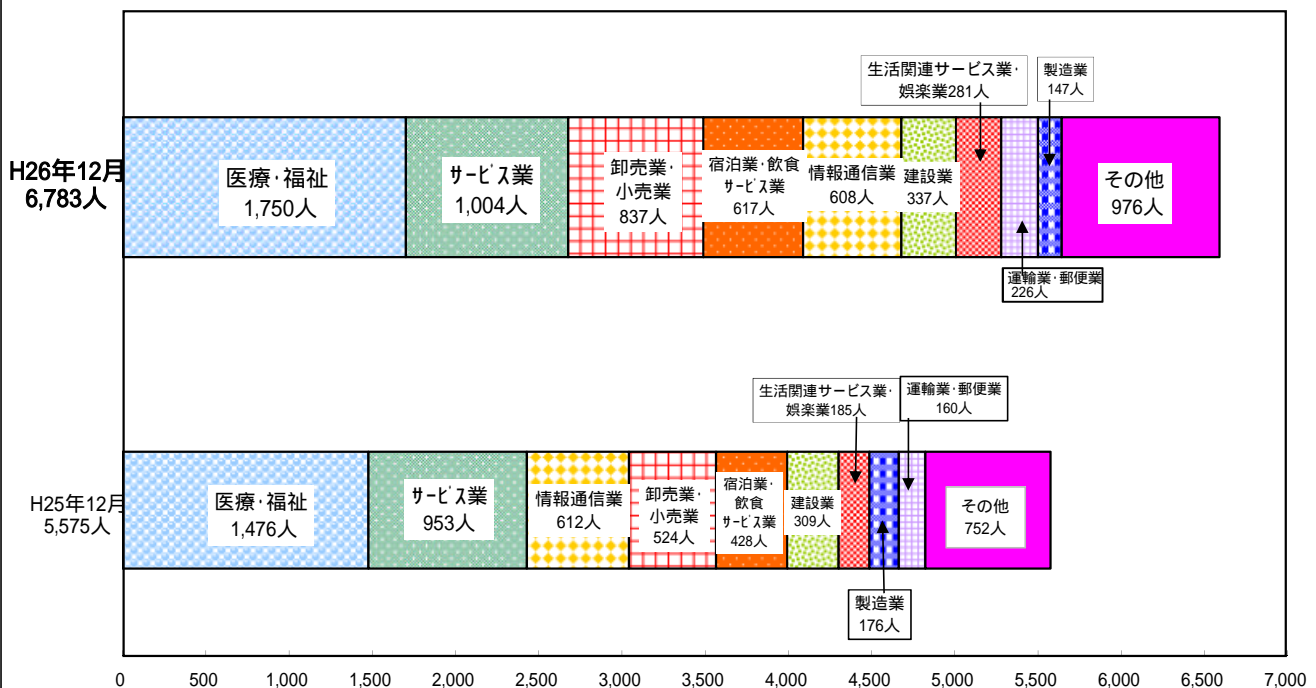
これを主要産業別に前年同月比で見ると、卸売業・小売業837人で59.7%(313人)増、生活関連サービス業・娯楽業281人で51.9%(96人)増、宿泊業・飲食サービス業617人で44.2%(189人)増、運輸業・郵便業226人で41.3%(66人)増、医療・福祉1,750人で18.6%(274人)増、建設業337人で9.1%(28人)増、サービス業1,004人で5.4%(51人)増加となったが、製造業147人で16.5%(29人)減、情報通信業608人で0.7(4人)減少となった。

月間有効求人数は20,216人で、前年同月比17.9%(3,076人)増と、59か月連続の増加となった。そのうち常用は16,745人で14.4%(2,113人)増となった。

パートタイム求人について前年同月比で見ると、新規求人数は2,390人で34.6%(614人)増、月間有効求人数は7,265人で、31.7%(1,748人)増となった。

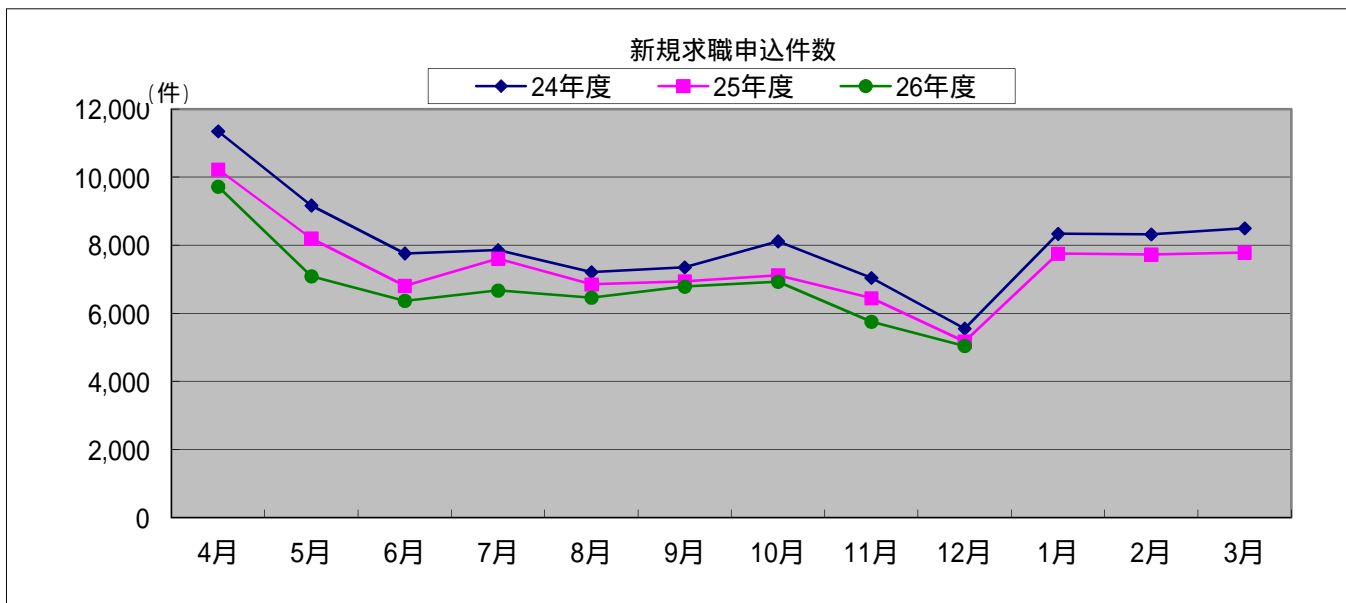
新規求人数における充足率は21.7%で前年同月差6.1ポイント低下、月間有効求人数における充足率は7.3%で前年同月差1.7ポイント低下となった。

主な産業の新規求人の動向



(2) 求職状況

新規求職申込件数は5,043件で、前年同月比2.5% (127件) 減と、39か月連続の減少となった。
 そのうち常用は5,028件で2.0% (101件) 減となり、臨時・季節は15件で63.4% (26件) 減となった。
 月間有効求職者数は26,361人で、前年同月比6.3% (1,761人) 減と、37か月連続の減少となった。
 そのうち、常用は26,281人で6.1% (1,721人) 減、臨時・季節は80人で33.3% (40人) 減となった。
 雇用保険受給者実人員は6,412人で、前年同月比7.1% (492人) 減と、29か月連続の減少となった。



	4月	5月	6月	7月	8月	9月	10月	11月	12月	1月	2月	3月
24年度	11,350	9,170	7,760	7,857	7,212	7,349	8,117	7,042	5,551	8,335	8,318	8,496
25年度	10,224	8,196	6,807	7,606	6,851	6,942	7,121	6,445	5,170	7,752	7,728	7,784
26年度	9,720	7,087	6,369	6,670	6,462	6,784	6,929	5,755	5,043			

新規学卒を除き、パートを含む。(原数値)

(単位: 人・%)

	新規常用 求職者数 (合計)	前年同月比	就業・不就業の状態別									
			在職者		離職者		うち事業主都合		うち自己都合		無業者	
			人数	割合	人数	割合	人数	割合	人数	割合	人数	割合
24年度計	96,108	23.7	18,445	19.3	64,713	17.8	22,770	16.7	38,784	18.6	12,950	46.9
25年度計	83,832	12.8	18,780	1.8	55,652	14.0	18,470	18.9	34,441	11.2	9,400	27.4
25年 12月	5,129	7.2	1,039	7.1	3,476	4.6	1,267	3.7	2,059	8.2	614	19.7
H26年 1月	7,726	6.8	1,822	4.9	5,150	4.5	1,706	5.5	3,180	4.0	754	23.3
2月	7,708	7.0	2,680	2.2	4,263	9.8	1,342	10.2	2,709	9.6	765	18.2
3月	7,761	8.2	2,241	0.8	4,542	10.0	1,440	9.5	2,888	10.4	978	15.0
4月	9,692	4.8	1,364	3.7	7,275	3.1	3,125	4.3	3,770	1.7	1,053	15.9
5月	7,059	13.5	1,306	8.5	4,961	14.0	1,678	17.9	3,031	12.0	792	17.9
6月	6,354	6.3	1,339	6.6	4,334	7.7	1,382	12.9	2,705	7.2	681	17.8
7月	6,656	12.2	1,496	2.2	4,448	13.1	1,462	12.2	2,772	13.7	712	28.6
8月	6,442	5.7	1,396	5.8	4,239	8.6	1,247	17.7	2,800	5.1	807	7.0
9月	6,757	2.1	1,418	11.4	4,538	5.0	1,329	16.6	2,986	0.2	801	6.2
10月	6,909	2.6	1,425	13.5	4,712	7.2	1,496	14.6	3,007	4.1	772	1.0
11月	5,740	10.4	1,196	4.1	3,836	12.4	1,190	15.7	2,461	10.7	708	9.7
12月	5,028	2.0	1,097	5.6	3,354	3.5	1,073	15.3	2,132	3.5	577	6.0

パート含む。

(3) 就職状況

就職件数は1,634件で、前年同月比5.8% (101件) 減と、2か月連続の減少となった。
 県内就職は1,430件 構成比87.5% で、前年同月比 5.2% (79件) 減と、2か月連続の減少となった。
 県外就職は 204件 構成比12.5% で、前年同月比 9.7% (22件) 減と、3か月連続の減少となった。
 新規求職申込件数における就職率は32.4%で、前年同月差1.2ポイント低下、
 月間有効求職者数における就職率は 6.2% で、前年同月と同水準となった。

一般職業紹介状況 (新規学卒を除き パートタイムを含む)

(平成26年12月)
(単位:件・人・倍・%・P)

項目	A 新規求職申込件数		B 月間有効求職者数			C 新規求人数		D 月間有効求人数		E 求人倍率		F 就職件数						就職率		充足数	充足率		
	常用	常用	常用	常用	(保実) 受給者	常用	常用	常用	常用	新規 C-A	有効 D-B	常用	県内	県外	臨時・季節	(保) 一般就職 受給者の 件数	F-A × 100	F-B × 100	C × 100		D × 100		
年月			月平均	月平均	月平均			月平均	月平均														
平成23年度計	126,393	125,986	43,124	43,011	8,222	63,905	53,765	13,222	11,266	0.51	0.31	25,476	22,359	22,427	3,049	775	5,754	20.2	4.9	22,871	35.8	14.4	
平成24年度計	96,557	96,108	35,360	35,244	7,722	71,000	59,200	14,923	12,630	0.74	0.42	25,969	23,065	23,327	2,642	473	5,825	26.9	6.1	23,888	33.6	13.3	
平成25年度計	88,626	88,255	31,855	31,754	6,998	84,676	71,399	18,237	15,583	0.96	0.57	26,212	23,759	23,499	2,713	350	5,905	29.6	6.9	24,067	28.4	11.0	
25年度月平均	7,386	7,355	*	*	*	7,056	5,950	*	*	*	*	2,184	1,980	1,958	226	29	492	*	*	2,006	*	*	
25年 12月	5,170	5,129	28,122	28,002	6,904	5,575	4,607	17,140	14,632	1.08	0.61	1,735	1,556	1,509	226	22	452	33.6	6.2	1,548	27.8	9.0	
26年 1月	7,752	7,726	28,892	28,791	6,442	7,968	6,466	18,360	15,402	1.03	0.64	1,618	1,475	1,481	137	15	389	20.9	5.6	1,526	19.2	8.3	
2月	7,728	7,708	30,145	30,061	6,400	8,658	7,552	20,628	17,501	1.12	0.68	1,991	1,791	1,730	261	24	438	25.8	6.6	1,811	20.9	8.8	
3月	7,784	7,761	31,830	31,748	6,164	8,394	7,336	22,488	19,499	1.08	0.71	3,077	2,824	2,804	273	29	584	39.5	9.7	2,934	35.0	13.0	
4月	9,720	9,692	33,238	33,143	5,798	7,146	6,086	20,950	18,141	0.74	0.63	2,946	2,727	2,734	212	49	470	30.3	8.9	2,802	39.2	13.4	
5月	7,087	7,059	32,040	31,937	6,810	6,872	5,746	19,497	16,757	0.97	0.61	2,389	2,192	2,201	188	26	534	33.7	7.5	2,240	32.6	11.5	
6月	6,369	6,354	30,541	30,455	6,726	7,595	6,363	19,224	16,416	1.19	0.63	2,166	1,957	1,998	168	44	519	34.0	7.1	2,036	26.8	10.6	
7月	6,670	6,656	29,587	29,510	7,024	8,162	6,623	20,243	16,879	1.22	0.68	2,091	1,882	1,839	252	53	531	31.3	7.1	1,874	23.0	9.3	
8月	6,462	6,442	29,034	28,962	6,814	7,620	6,496	21,054	17,689	1.18	0.73	1,859	1,673	1,700	159	25	454	28.8	6.4	1,723	22.6	8.2	
9月	6,784	6,757	29,119	29,032	6,658	8,232	7,006	21,817	18,390	1.21	0.75	2,141	1,955	1,889	252	40	470	31.6	7.4	1,924	23.4	8.8	
10月	6,929	6,909	29,100	29,011	6,705	8,410	6,829	22,022	18,445	1.21	0.76	2,267	2,018	2,055	212	52	491	32.7	7.8	2,094	24.9	9.5	
11月	5,755	5,740	27,737	27,653	5,973	6,728	5,699	20,715	17,377	1.17	0.75	1,674	1,506	1,478	196	33	412	29.1	6.0	1,507	22.4	7.3	
12月	5,043	5,028	26,361	26,281	6,412	6,783	5,535	20,216	16,745	1.35	0.77	1,634	1,473	1,430	204	28	440	32.4	6.2	1,474	21.7	7.3	
増減比	前年同月	2.5	2.0	6.3	6.1	7.1	21.7	20.1	17.9	14.4	0.27	0.16	5.8	5.3	5.2	9.7	27.3	2.7	1.2	0.0	4.8	6.1	1.7
	前月	12.4	12.4	5.0	5.0	7.3	0.8	2.9	2.4	3.6	0.18	0.02	2.4	2.2	3.2	4.1	15.2	6.8	3.3	0.2	2.2	0.7	0.0
安定所別	那覇	2,570	2,565	12,994	12,957	3,266	4,125	3,195	12,310	9,971	1.61	0.95	753	671	625	128	18	209	29.3	5.8	754	18.3	6.1
	沖繩	1,757	1,754	9,801	9,786	2,345	1,536	1,254	4,859	3,853	0.87	0.50	560	505	506	54	6	150	31.9	5.7	436	28.4	9.0
	名護	367	366	1,623	1,620	384	471	467	1,277	1,253	1.28	0.79	153	147	142	11	3	45	41.7	9.4	133	28.2	10.4
	宮古	188	185	981	971	208	269	243	751	680	1.43	0.77	94	81	91	3	0	21	50.0	9.6	86	32.0	11.5
	八重山	161	158	962	947	207	382	376	1,019	988	2.37	1.06	74	69	66	8	1	15	46.0	7.7	65	17.0	6.4

B月間有効求職者数及びF就職件数の(保)受給者実人員及び(保)受給者の一般就職件数については、局月計分には船員保険受給者分含む。

求人・求職の季節調整値

(新規学卒を除き、パートタイムを含む)

(平成26年12月)
(単位:人・倍・%・P)

項目 年月	新規求職申込件数		月間有効求職者数		新規求人数		月間有効求人数		新規求人倍率		有効求人倍率	
	件	前月比 %	人	前月比 %	人	前月比 %	人	前月比 %	倍	ポイント	倍	ポイント
平成25年 12月	7,237	1.4	31,410	0.6	7,501	4.9	19,827	5.1	1.04	0.07	0.63	0.03
平成26年 1月	7,247	0.1	31,480	0.2	7,844	4.6	19,864	0.2	1.08	0.04	0.63	0.00
2月	7,185	0.9	31,284	0.6	7,373	6.0	19,369	2.5	1.03	0.05	0.62	0.01
3月	7,064	1.7	30,831	1.4	7,555	2.5	19,316	0.3	1.07	0.04	0.63	0.01
4月	7,248	2.6	30,410	1.4	7,288	3.5	19,377	0.3	1.01	0.06	0.64	0.01
5月	6,769	6.6	29,669	2.4	6,163	15.4	18,735	3.3	0.91	0.10	0.63	0.01
6月	6,686	1.2	29,178	1.7	8,161	32.4	19,776	5.6	1.22	0.31	0.68	0.05
7月	6,729	0.6	28,620	1.9	8,068	1.1	20,341	2.9	1.20	0.02	0.71	0.03
8月	7,484	11.2	29,046	1.5	7,765	3.8	21,388	5.1	1.04	0.16	0.74	0.03
9月	6,886	8.0	29,174	0.4	8,299	6.9	21,839	2.1	1.21	0.17	0.75	0.01
10月	6,977	1.3	29,290	0.4	8,500	2.4	22,353	2.4	1.22	0.01	0.76	0.01
11月	7,131	2.2	29,420	0.4	8,010	5.8	22,706	1.6	1.12	0.10	0.77	0.01
12月	6,857	3.8	29,368	0.2	9,254	15.5	23,592	3.9	1.35	0.23	0.80	0.03

(注)季節調整法は、センサス局法 (-12-ARIMA)による。
なお、平成25年12月以前の数値は新季節指数により改訂されている。

パートタイム職業紹介状況

(平成26年12月)

(単位:件・人・倍・P)

項目 年月	1.新規求職 申込件数	2.月間有効 求職者数 月平均	3.新規 求人数	4.月間有効 求人数 月平均	5.新規求人 倍率	6.有効求人 倍率	7.就 職 件 数	8.就職率		9.充足率	
								就職件数/新規求職申込 件数×100	就職件数/月間有効求職 者数×100	充足数/ 新規求人数×100	充足数/ 月間有効求人数×100
平成23年度計	29,004	9,368	20,963	4,256	0.72	0.45	7,905	27.3	7.0	36.7	15.1
平成24年度計	21,614	7,763	23,984	4,929	1.11	0.63	8,469	39.2	9.1	34.2	13.9
平成25年度計	20,874	7,690	28,866	6,105	1.38	0.79	8,644	41.4	9.4	29.3	11.5
平成25年 12月	1,246	7,074	1,776	5,517	1.43	0.78	544	43.7	7.7	29.6	9.5
平成26年 1月	1,776	7,213	2,720	6,104	1.53	0.85	566	31.9	7.8	20.4	9.1
2月	1,588	7,186	3,000	6,894	1.89	0.96	661	41.6	9.2	22.0	9.6
3月	1,835	7,589	3,106	7,786	1.69	1.03	1,203	65.6	15.9	39.3	15.7
4月	2,449	8,170	2,368	7,087	0.97	0.87	1,000	40.8	12.2	42.0	14.0
5月	1,920	8,347	2,359	6,679	1.23	0.80	813	42.3	9.7	33.5	11.8
6月	1,535	8,134	2,501	6,420	1.63	0.79	770	50.2	9.5	30.0	11.7
7月	1,518	7,784	3,132	7,172	2.06	0.92	690	45.5	8.9	20.9	9.1
8月	1,615	7,631	2,518	7,400	1.56	0.97	612	37.9	8.0	23.4	7.9
9月	1,729	7,719	2,761	7,622	1.60	0.99	695	40.2	9.0	24.4	8.8
10月	1,798	7,899	3,079	7,643	1.71	0.97	790	43.9	10.0	24.1	9.7
11月	1,646	7,740	2,381	7,290	1.45	0.94	570	34.6	7.4	23.1	7.5
12月	1,234	7,333	2,390	7,265	1.94	0.99	544	44.1	7.4	20.9	6.9
前年同月比(差)	1.0	3.7	34.6	31.7	0.51	0.21	0.0	0.4	0.3	8.7	2.6
前月比(差)	25.0	5.3	0.4	0.3	0.49	0.05	4.6	9.5	0.0	2.2	0.6

上記数値は、全て原数値である。

産業別・規模別新規求人状況（新規学卒を除きパートタイムを含む）

平成26年12月

産業別・規模別	項目	平成26年12月		平成25年12月		前年同月差		前年同月比	
		うち常用		うち常用		常用		常用	
産業別	A. B 農林漁業(01~04)	41	39	71	61	30	22	42.3	36.1
	C 鉱業・採石業・砂利採取業(05)	0	0	2	2	2	2	100.0	100.0
	D 建設業(06~08)	337	316	309	292	28	24	9.1	8.2
	E 製造業(09~32)	147	128	176	137	29	9	16.5	6.6
	09 食料品製造業	60	55	70	49	10	6	14.3	12.2
	10 飲料・たばこ・飼料製造業	7	7	5	5	2	2	40.0	40.0
	11 繊維工業	5	5	3	3	2	2	66.7	66.7
	12 木材・木製品製造業	0	0	2	2	2	2	100.0	100.0
	13 家具・装備品製造業	2	2	3	3	1	1	33.3	33.3
	14 パルプ・紙・紙加工品製造業	2	0	1	0	1	0	100.0	-
	15 印刷・関連産業	8	5	18	16	10	11	55.6	68.8
	16 化学工業	14	14	20	18	6	4	30.0	22.2
	17 石油製品・石炭製品製造業	3	3	6	0	3	3	50.0	-
	18 プラスチック製品製造業	5	5	0	0	5	5	-	-
	19 ゴム製品製造業	0	0	1	1	1	1	100.0	100.0
	21 窯業・土石製品製造業	14	14	14	12	0	2	0.0	16.7
	22 鉄鋼業	1	1	0	0	1	1	-	-
	23 非鉄金属製造業	0	0	3	0	3	0	100.0	-
	24 金属製品製造業	3	3	7	6	4	3	57.1	50.0
	25 はん用機械器具製造業	9	1	8	8	1	7	12.5	87.5
	26 生産用機械器具製造業	4	4	2	2	2	2	100.0	100.0
	27 業務用機械器具製造業	6	5	7	7	1	2	14.3	28.6
	28 電子部品・デバイス・電子回路製造業	0	0	0	0	0	0	-	-
	29 電気機械器具製造業	0	0	4	3	4	3	100.0	100.0
	30 情報通信機械器具製造業	0	0	0	0	0	0	-	-
	31 輸送用機械器具製造業	1	1	1	1	0	0	0.0	0.0
	20, 32 その他の製造業	3	3	1	1	2	2	200.0	200.0
	F 電気・ガス・熱供給・水道業(33~36)	5	5	4	2	1	3	25.0	150.0
	G 情報通信業(37~41)	608	387	612	393	4	6	0.7	1.5
	39 情報サービス業	527	312	554	341	27	29	4.9	8.5
	H 運輸業・郵便業(42~49)	226	216	160	156	66	60	41.3	38.5
I 卸売業・小売業(50~61)	837	612	524	466	313	146	59.7	31.3	
50~55 卸売業	236	222	195	191	41	31	21.0	16.2	
56~61 小売業	601	390	329	275	272	115	82.7	41.8	
J 金融業・保険業(62~67)	55	33	28	25	27	8	96.4	32.0	
K 不動産業・物品賃貸業(68~70)	136	120	72	67	64	53	88.9	79.1	
L 学術研究・専門・技術サービス業(71~74)	287	265	240	189	47	76	19.6	40.2	
M 宿泊業・飲食サービス業(75~77)	617	589	428	406	189	183	44.2	45.1	
75 宿泊業	327	307	198	186	129	121	65.2	65.1	
76 飲食店	221	220	185	175	36	45	19.5	25.7	
N 生活関連サービス業・娯楽業(78~80)	281	271	185	175	96	96	51.9	54.9	
O 教育・学習支援業(81, 82)	189	172	173	142	16	30	9.2	21.1	
P 医療・福祉(83~85)	1,750	1,619	1,476	1,358	274	261	18.6	19.2	
83 医療業	550	514	554	523	4	9	0.7	1.7	
85 社会保険・社会福祉・介護事業	1,191	1,099	901	814	290	285	32.2	35.0	
Q 複合サービス事業(86, 87)	38	35	9	8	29	27	322.2	337.5	
R サービス業(他に分類されないもの)	1,004	561	953	598	51	37	5.4	6.2	
S, T, 公務・その他(97, 98, 99)	225	167	153	130	72	37	47.1	28.5	
合計	6,783	5,535	5,575	4,607	1,208	928	21.7	20.1	
規模別	29人以下	4,357	3,613	3,284	2,718	1,073	895	32.7	32.9
	30~99人	1,355	1,088	1,366	1,170	11	82	0.8	7.0
	100~299人	630	459	522	403	108	56	20.7	13.9
	300~499人	247	213	210	149	37	64	17.6	43.0
	500~999人	119	109	134	121	15	12	11.2	9.9
	1,000人以上	75	53	59	46	16	7	27.1	15.2

(注) 平成19年11月改定の「日本標準産業分類」に基づく区分により表章したもの。

6. 中高年齢者の職業紹介状況(パートを除く)

(単位:人・件・%)

年月	新規求職申込件数		月間有効求職者数		紹介件数		就職件数	
		うち常用		うち常用		うち常用		うち常用
25年12月	1,043	1,027	6,468	6,437	1,495	1,331	276	248
26年11月	1,107	1,102	6,385	6,363	1,565	1,441	279	244
26年12月	993	988	6,050	6,027	1,457	1,291	263	233
前年同月比	4.8	3.8	6.5	6.4	2.5	3.0	4.7	6.0
前月比	10.3	10.3	5.2	5.3	6.9	10.4	5.7	4.5
那覇	512	510	2,967	2,959	820	719	125	114
沖縄	321	321	2,192	2,191	450	399	93	79
名護	84	84	399	399	107	103	23	22
宮古	40	38	260	253	42	33	14	12
八重山	36	35	232	225	38	37	8	6

7. 障害者職業紹介状況

(単位:人・件・%)

年月	項目 新規求職 申込件数	紹介件数	就職件数	期末現在登録者数			
				計	有効求職者	就業中の者	保留中の者
平成26年12月	168	320	112	12,180	4,157	6,412	1,611
身体障害者	56	119	31	5,303	1,665	2,930	708
知的障害者	16	29	21	2,914	745	1,881	288
精神障害者	82	150	50	3,626	1,579	1,465	582
その他障害者	14	22	10	337	168	136	33
平成26年11月	166	359	121	12,089	4,182	6,314	1,593
平成25年12月	166	291	120	11,905	4,115	5,700	2,090
前年同月比	1.2	10.0	6.7	2.3	1.0	12.5	22.9
那覇	74	145	47	6,157	1,701	3,350	1,106
沖縄	63	148	49	4,307	1,854	2,239	214
名護	16	9	5	762	211	357	194
宮古	10	13	7	464	209	223	32
八重山	5	5	4	490	182	243	65

8. 雇用保険適用・給付状況

(1) 適用状況

(単位:人・件・%)

項目 年月	適用事業所関係			被保険者関係			事務組合関係		
	適用事業所数 (3月末)	新規適用	廃止脱退	被保険者数 (3月末)	資格取得	資格喪失	組合数 (3月末)	委託事業所数 (3月末)	被保険者数 (3月末)
平成22年度計	22,006	1,627	726	332,257	82,374	70,205	72	7,053	62,360
平成23年度計	22,836	1,642	823	340,307	83,191	75,126	70	7,111	63,460
平成24年度計	23,561	1,611	904	352,622	90,824	78,960	70	7,185	66,030
平成25年度計	24,074	1,768	899	359,748	91,603	81,103	69	7,184	66,329
平成25年 12月	24,245	110	29	363,513	5,661	4,534	69	7,211	67,020
平成26年 1月	24,309	121	58	362,983	5,528	6,227	69	7,214	66,897
2月	24,384	117	44	363,768	5,810	5,022	69	7,215	67,088
3月	24,449	126	61	363,590	6,079	6,296	69	7,234	67,132
4月	24,578	186	62	359,961	11,662	15,249	69	7,221	66,043
5月	24,712	195	63	366,753	13,411	6,744	69	7,213	66,885
6月	24,830	170	55	369,819	9,048	5,992	69	7,228	67,353
7月	24,926	162	71	370,896	7,549	6,568	69	7,258	67,635
8月	25,029	143	49	372,318	7,248	5,817	69	7,280	67,793
9月	24,928	149	250	372,714	6,741	6,351	69	7,279	67,923
10月	25,033	139	42	373,413	8,080	7,376	69	7,294	67,726
11月	25,127	131	38	374,270	6,005	5,161	69	7,304	67,794
12月	25,211	132	50	375,762	6,405	4,866	69	7,317	68,102
那覇	13,724	77	32	228,380	3,888	2,988	39	4,009	41,920
沖縄	7,256	37	13	106,625	1,889	1,399	18	2,241	18,815
名護	1,781	11	2	20,237	314	196	6	467	3,015
宮古	1,151	2	1	9,812	135	102	3	344	2,482
八重山	1,299	5	2	10,708	179	181	3	256	1,870

(2) 給付状況

(単位:人・件・%)

項目 年月	一 般					特例一時金		日 雇 保 険	
	離職票 提出件数	受給資格 決定件数	初回 受給者	受給者実人員 (所定内)	総支給額 (千円)	受給 者数	支給金額 (千円)	受給者 実人員	支給金額 (千円)
平成22年度計	24,811	24,634	20,349	7,011	9,125,683	266	56,758	1	158
平成23年度計	26,313	26,233	21,667	7,447	9,577,532	202	43,630	1	300
平成24年度計	24,689	24,395	20,175	6,981	8,997,960	127	27,824	1	361
平成25年度計	22,037	23,474	19,029	6,407	8,253,529	110	24,216	3	1,472
平成25年 12月	1,341	1,333	1,503	6,197	671,147	26	4,586	1	0
平成26年 1月	1,974	1,871	1,173	5,730	671,147	14	4,586	6	23
2月	1,472	1,476	1,451	5,734	577,773	11	2,505	2	91
3月	1,490	1,479	1,130	5,486	588,754	1	212	2	115
4月	3,744	2,760	1,165	5,206	571,280	6	1,584	7	231
5月	2,041	2,908	2,875	6,502	640,318	7	1,744	5	271
6月	1,638	1,679	1,310	6,380	680,483	3	687	3	119
7月	1,710	1,665	1,537	6,633	784,340	3	760	5	149
8月	1,612	1,600	1,443	6,460	627,213	6	1,530	2	137
9月	1,678	1,624	1,329	6,016	663,737	2	564	4	178
10月	1,959	2,024	1,477	5,991	683,261	8	1,799	1	23
11月	1,420	1,413	1,273	5,303	544,063	6	1,244	1	15
12月	1,299	1,349	1,458	5,756	632,471	26	4,632	2	120
那覇	695	693	775	2,968	328,186	7	1,411	0	0
沖縄	427	446	501	2,019	220,294	15	2,450	0	0
名護	81	90	87	361	38,627	1	194	1	98
宮古	45	54	35	205	22,601	2	360	0	0
八重山	51	65	60	201	22,441	1	217	1	23
沖縄総合事務局 (船員)	0	1	0	2	322	0	0	0	0
宮古運輸	0	0	0	0	0	0	0	0	0
八重山運輸	0	0	0	0	0	0	0	0	0

職業別常用新規求人・新規求職のバランスシートと充足・就職状況（平成26年12月分）

【職業別・常用（フルタイム及びパート）】

【沖縄労働局】

（単位：人、件、倍、%）

職業	新規 求人 数 ①	新規求職 申込件数 ②	新規 求人 倍率 ①/②	充足数 ③	充足率 ③/①	就職件数 ④	就職率 ④/②
職業計	5,535	5,028	1.10	1,343	24.3	1,473	29.3
A 管理的職業	21	17	1.24	7	33.3	7	41.2
B 専門的・技術的職業	1,481	752	1.97	285	19.2	284	37.8
07 開発技術者	11	13	0.85	2	18.2	2	15.4
08 製造技術者	28	33	0.85	4	14.3	7	21.2
09 建築・土木・測量技術者	166	49	3.39	20	12.0	20	40.8
10 情報処理・通信技術者	166	84	1.98	28	16.9	27	32.1
11 その他の技術者	8	2	4.00	3	37.5	3	150.0
12 医師、歯科医師、獣医師、薬剤師	34	3	11.33	1	2.9	1	33.3
13 保健師、助産師、看護師	323	125	2.58	52	16.1	53	42.4
14 医療技術者	94	35	2.69	14	14.9	12	34.3
15 その他の保健医療の職業	40	23	1.74	10	25.0	10	43.5
16 社会福祉の専門的職業	355	174	2.04	89	25.1	91	52.3
22 美術家、デザイナー、写真家、映像撮影者	71	75	0.95	24	33.8	23	30.7
05.06.17～21.23.24その他の専門的職業	185	136	1.36	38	20.5	35	25.7
C 事務的職業	1,028	1,530	0.67	323	31.4	326	21.3
25 一般事務の職業	811	1,342	0.60	240	29.6	245	18.3
26 会計事務の職業	63	80	0.79	36	57.1	34	42.5
27 生産関連事務の職業	41	6	6.83	7	17.1	7	116.7
28 営業・販売関連事務の職業	69	60	1.15	26	37.7	26	43.3
29 外勤事務の職業	6	2	3.00	1	16.7	1	50.0
30 運輸、通信事務の職業	3	4	0.75	1	33.3	1	25.0
31 事務用機械操作の職業	35	36	0.97	12	34.3	12	33.3
D 販売の職業	415	545	0.76	90	21.7	105	19.3
32 商品販売の職業	277	322	0.86	35	12.6	49	15.2
33 販売類似の職業	25	11	2.27	6	24.0	6	54.5
34 営業の職業	113	212	0.53	49	43.4	50	23.6
E サービスの職業	1,578	822	1.92	303	19.2	312	38.0
35 家庭生活支援サービスの職業	6	1	6.00	3	50.0	3	300.0
36 介護サービスの職業	493	242	2.04	123	24.9	126	52.1
37 保健医療サービスの職業	83	58	1.43	31	37.3	30	51.7
38 生活衛生サービスの職業	165	90	1.83	18	10.9	20	22.2
39 飲食物調理の職業	356	174	2.05	76	21.3	77	44.3
40 接客・給仕の職業	350	183	1.91	35	10.0	39	21.3
41 住居施設・ビル等の管理の職業	16	9	1.78	3	18.8	4	44.4
42 その他のサービスの職業	109	65	1.68	14	12.8	13	20.0
F 保安の職業	21	34	0.62	17	81.0	19	55.9
G 農林漁業の職業	66	55	1.20	32	48.5	30	54.5
H 生産工程の職業	178	346	0.51	70	39.3	159	46.0
49 生産設備制御・監視の職業 （金属材料製造、金属加工、金属溶接・溶断）	0	2	-	0	-	0	-
50 生産設備制御・監視の職業 （金属材料製造、金属加工、金属溶接・溶断を除く）	1	2	0.50	2	200.0	2	100.0
51 生産設備制御・監視の職業（機械組立）	0	4	-	1	-	1	25.0
52 金属材料製造、金属加工、金属溶接・溶断の職業	30	29	1.03	9	30.0	8	27.6
54 製品製造・加工処理の職業 （金属材料製造、金属加工、金属溶接・溶断を除く）	98	93	1.05	36	36.7	40	43.0
57 機械組立の職業	2	130	0.02	1	50.0	87	66.9
60 機械整備・修理の職業	26	48	0.54	12	46.2	12	25.0
61 製品検査の職業 （金属材料製造、金属加工、金属溶接・溶断）	3	1	3.00	2	66.7	2	200.0
62 製品検査の職業 （金属材料製造、金属加工、金属溶接・溶断を除く）	1	0	-	0	-	0	-
63 機械検査の職業	0	10	-	0	-	0	-
64 生産関連・生産類似の職業	17	27	0.63	7	41.2	7	25.9
I 輸送・機械運転の職業	139	156	0.89	44	31.7	45	28.8
65 鉄道運転の職業	0	0	-	0	-	0	-
66 自動車運転の職業	105	98	1.07	32	30.5	33	33.7
67 船舶・航空機運転の職業	0	1	-	0	-	0	-
68 その他の輸送の職業	6	10	0.60	2	33.3	2	20.0
69 定置・建設機械運転の職業	28	47	0.60	10	35.7	10	21.3
J 建設・探掘の職業	145	127	1.14	35	24.1	35	27.6
70 建設躯体工事の職業	32	8	4.00	4	12.5	5	62.5
71 建設の職業（建設躯体工事の職業を除く）	42	33	1.27	9	21.4	8	24.2
72 電気工事の職業	45	46	0.98	15	33.3	14	30.4
73 土木の職業	26	40	0.65	7	26.9	8	20.0
74 探掘の職業	0	0	-	0	-	0	-
K 運搬・清掃・包装等の職業	463	350	1.32	137	29.6	151	43.1
75 運搬の職業	146	140	1.04	32	21.9	38	27.1
76 清掃の職業	130	85	1.53	43	33.1	44	51.8
77 包装の職業	1	4	0.25	4	400.0	6	150.0
78 その他の運搬・清掃・包装等の職業	186	121	1.54	58	31.2	63	52.1
I T関連職業合計	298	220	1.35	67	22.5	67	30.5
福祉関連職業合計	1,077	494	2.18	253	23.5	257	52.0
（うち介護関係）	690	330	2.09	185	26.8	189	57.3
分類不能の職業	0	294	-	0	-	0	-

※掲載値は、すべて原数値であり、新規学卒を含んでいません。
 ※常用とは、雇用契約において雇用期間の定めがないか又は4か月以上の雇用期間が定められているものをいいます。

職業別常用新規求人・新規求職のバランスシートと充足・就職状況(平成26年12月分)

【職業別・常用フルタイムのみ】

【沖縄労働局】

(単位:人、件、倍、%、千円)

職業	新規 求人 数 ①	新規求職 申込件数 ②	新規 求人倍率 ①/②	充足数 ③	充足率 ③/①	就職件数 ④	就職率 ④/②	求職希望 賃金 (月給)	求人平均 賃金 (月給)
職業計	3,672	3,801	0.97	898	24.5	997	26.2	166	179
A 管理的職業	21	17	1.24	7	33.3	7	41.2	221	231
B 専門的・技術的職業	1,131	604	1.87	214	18.9	210	34.8	190	213
07 開発技術者	11	13	0.85	2	18.2	2	15.4	203	254
08 製造技術者	27	28	0.96	4	14.8	7	25.0	199	206
09 建築・土木・測量技術者	166	47	3.53	20	12.0	20	42.6	229	264
10 情報処理・通信技術者	164	78	2.10	28	17.1	27	34.6	220	251
11 その他の技術者	8	2	4.00	3	37.5	3	150.0	265	175
12 医師、歯科医師、獣医師、薬剤師	30	3	10.00	1	3.3	1	33.3	437	317
13 保健師、助産師、看護師	231	91	2.54	39	16.9	39	42.9	211	207
14 医療技術者	77	27	2.85	13	16.9	11	40.7	199	217
15 その他の保健医療の職業	33	19	1.74	7	21.2	7	36.8	167	180
16 社会福祉の専門的職業	237	118	2.01	60	25.3	61	51.7	152	166
22 美術家、デザイナー、写真家、映像撮影者	45	70	0.64	15	33.3	14	20.0	159	219
05.06.17~21.23.24その他の専門的職業	102	108	0.94	22	21.6	18	16.7	183	191
C 事務的職業	735	1,160	0.63	215	29.3	215	18.5	151	156
25 一般事務の職業	600	1,005	0.60	151	25.2	153	15.2	149	154
26 会計事務の職業	50	67	0.75	30	60.0	28	41.8	165	162
27 生産関連事務の職業	9	3	3.00	5	55.6	5	166.7	147	142
28 営業・販売関連事務の職業	61	53	1.15	24	39.3	24	45.3	176	172
29 外勤事務の職業	1	2	0.50	1	100.0	1	50.0	165	150
30 運輸、通信事務の職業	1	3	0.33	1	100.0	1	33.3	130	169
31 事務用機械操作の職業	13	27	0.48	3	23.1	3	11.1	138	137
D 販売の職業	229	404	0.57	80	34.9	91	22.5	173	183
32 商品販売の職業	96	186	0.52	25	26.0	36	19.4	149	160
33 販売類似の職業	25	10	2.50	6	24.0	6	60.0	175	190
34 営業の職業	108	208	0.52	49	45.4	49	23.6	194	201
E サービスの職業	972	547	1.78	192	19.8	195	35.6	156	155
35 家庭生活支援サービスの職業	0	0	—	0	—	0	—	0	0
36 介護サービスの職業	338	171	1.98	87	25.7	88	51.5	158	145
37 保健医療サービスの職業	68	43	1.58	24	35.3	23	53.5	132	137
38 生活衛生サービスの職業	144	63	2.29	13	9.0	15	23.8	145	173
39 飲食物調理の職業	170	110	1.55	46	27.1	45	40.9	161	163
40 接客・給仕の職業	157	119	1.32	15	9.6	18	15.1	161	164
41 住居施設・ビル等の管理の職業	10	7	1.43	3	30.0	3	42.9	174	182
42 その他のサービスの職業	85	34	2.50	4	4.7	3	8.8	166	151
F 保安の職業	15	27	0.56	12	80.0	12	44.4	138	131
G 農林漁業の職業	29	48	0.60	13	44.8	11	22.9	152	153
H 生産工程の職業	125	312	0.40	53	42.4	139	44.6	186	164
49 生産設備制御・監視の職業 (金属材料製造、金属加工、金属溶接・溶断)	0	2	—	0	—	0	—	150	0
50 生産設備制御・監視の職業 (金属材料製造、金属加工、金属溶接・溶断を除く)	1	2	0.50	2	200.0	2	100.0	215	162
51 生産設備制御・監視の職業(機械組立)	0	4	—	1	—	1	25.0	180	0
52 金属材料製造、金属加工、金属溶接・溶断の職業	30	27	1.11	9	30.0	8	29.6	180	187
54 製品製造・加工処理の職業 (金属材料製造、金属加工、金属溶接・溶断を除く)	47	69	0.68	21	44.7	22	31.9	159	145
57 機械組立の職業	2	130	0.02	1	50.0	87	66.9	206	162
60 機械整備・修理の職業	25	44	0.57	12	48.0	12	27.3	177	164
61 製品検査の職業 (金属材料製造、金属加工、金属溶接・溶断)	3	1	3.00	2	66.7	2	200.0	150	231
62 製品検査の職業 (金属材料製造、金属加工、金属溶接・溶断を除く)	1	0	—	0	—	0	—	0	147
63 機械検査の職業	0	10	—	0	—	0	—	190	0
64 生産関連・生産類似の職業	16	23	0.70	5	31.3	5	21.7	176	179
I 輸送・機械運転の職業	135	148	0.91	39	28.9	40	27.0	178	161
65 鉄道運転の職業	0	0	—	0	—	0	—	0	0
66 自動車運転の職業	102	91	1.12	27	26.5	28	30.8	165	150
67 船舶・航空機運転の職業	0	1	—	0	—	0	—	160	0
68 その他の輸送の職業	6	10	0.60	2	33.3	2	20.0	247	145
69 定置・建設機械運転の職業	27	46	0.59	10	37.0	10	21.7	190	184
J 建設・採掘の職業	142	124	1.15	33	23.2	32	25.8	188	194
70 建設躯体工事の職業	32	7	4.57	3	9.4	4	57.1	204	228
71 建設の職業(建設躯体工事の職業を除く)	40	32	1.25	8	20.0	6	18.8	178	186
72 電気工事の職業	44	46	0.96	15	34.1	14	30.4	184	184
73 土木の職業	26	39	0.67	7	26.9	8	20.5	199	201
74 採掘の職業	0	0	—	0	—	0	—	0	0
K 運搬・清掃・包装等の職業	138	219	0.63	40	29.0	45	20.5	149	142
75 運搬の職業	100	127	0.79	24	24.0	27	21.3	161	144
76 清掃の職業	15	35	0.43	11	73.3	12	34.3	119	139
77 包装の職業	0	2	—	0	—	0	—	150	0
78 その他の運搬・清掃・包装等の職業	23	55	0.42	5	21.7	6	10.9	139	133
I T 関連職業合計	261	198	1.32	50	19.2	50	25.3	187	232
福祉関連職業合計	737	359	2.05	182	24.7	182	50.7	174	177
(うち介護関係)	458	236	1.94	132	28.8	133	56.4	158	154
分類不能の職業	0	191	—	0	—	0	—	159	0

※掲載値は、すべて原数値であり、新規学卒を含んでいません。

※常用とは、雇用契約において雇用期間の定めがないか又は4か月以上の雇用期間が定められているものをいいます。

職業別常用新規求人・新規求職のバランスシートと充足・就職状況(平成26年12月分)

【職業別・常用パートのみ】

【沖縄労働局】

(単位:人、件、倍、%、十円)

職業	新規 求人 数 ①	新規求職 申込件数 ②	新規 求人倍率 ①/②	充足数 ③	充足率 ③/①	就職件数 ④	就職率 ④/②	求職希望 賃金 (時給)	求人平均 賃金 (時給)
職業計	1,863	1,227	1.52	445	23.9	476	38.8	78	89
A 管理的職業	0	0	—	0	—	0	—	0	0
B 専門的・技術的職業	350	148	2.36	71	20.3	74	50.0	96	128
07 開発技術者	0	0	—	0	—	0	—	0	0
08 製造技術者	1	5	0.20	0	—	0	—	70	70
09 建築・土木・測量技術者	0	2	—	0	—	0	—	165	0
10 情報処理・通信技術者	2	6	0.33	0	—	0	—	74	95
11 その他の技術者	0	0	—	0	—	0	—	0	0
12 医師、歯科医師、獣医師、薬剤師	4	0	—	0	—	0	—	0	256
13 保健師、助産師、看護師	92	34	2.71	13	14.1	14	41.2	112	133
14 医療技術者	17	8	2.13	1	5.9	1	12.5	91	109
15 その他の保健医療の職業	7	4	1.75	3	42.9	3	75.0	178	92
16 社会福祉の専門的職業	118	56	2.11	29	24.6	30	53.6	81	99
22 美術家、デザイナー、写真家、映像撮影者	26	5	5.20	9	34.6	9	180.0	71	94
05.06.17~21.23.24その他の専門的職業	83	28	2.96	16	19.3	17	60.7	106	181
C 事務的職業	293	370	0.79	108	36.9	111	30.0	78	85
25 一般事務の職業	211	337	0.63	89	42.2	92	27.3	78	87
26 会計事務の職業	13	13	1.00	6	46.2	6	46.2	75	78
27 生産関連事務の職業	32	3	10.67	2	6.3	2	66.7	75	76
28 営業・販売関連事務の職業	8	7	1.14	2	25.0	2	28.6	75	78
29 外勤事務の職業	5	0	—	0	—	0	—	0	86
30 運輸、通信事務の職業	2	1	2.00	0	—	0	—	70	70
31 事務用機械操作の職業	22	9	2.44	9	40.9	9	100.0	70	79
D 販売の職業	186	141	1.32	10	5.4	14	9.9	72	79
32 商品販売の職業	181	136	1.33	10	5.5	13	9.6	72	77
33 販売類似の職業	0	1	—	0	—	0	—	80	0
34 営業の職業	5	4	1.25	0	—	1	25.0	74	105
E サービスの職業	606	275	2.20	111	18.3	117	42.5	74	79
35 家庭生活支援サービスの職業	6	1	6.00	3	50.0	3	300.0	80	87
36 介護サービスの職業	155	71	2.18	36	23.2	38	53.5	77	88
37 保健医療サービスの職業	15	15	1.00	7	46.7	7	46.7	75	80
38 生活衛生サービスの職業	21	27	0.78	5	23.8	5	18.5	77	76
39 飲食物調理の職業	186	64	2.91	30	16.1	32	50.0	71	74
40 接客・給仕の職業	193	64	3.02	20	10.4	21	32.8	72	77
41 住居施設・ビル等の管理の職業	6	2	3.00	0	—	1	50.0	85	72
42 その他のサービスの職業	24	31	0.77	10	41.7	10	32.3	75	75
F 保安の職業	6	7	0.86	5	83.3	7	100.0	75	75
G 農林漁業の職業	37	7	5.29	19	51.4	19	271.4	71	78
H 生産工程の職業	53	34	1.56	17	32.1	20	58.8	78	73
49 生産設備制御・監視の職業 (金属材料製造、金属加工、金属溶接・溶断)	0	0	—	0	—	0	—	0	0
50 生産設備制御・監視の職業 (金属材料製造、金属加工、金属溶接・溶断を除く)	0	0	—	0	—	0	—	0	0
51 生産設備制御・監視の職業(機械組立)	0	0	—	0	—	0	—	0	0
52 金属材料製造、金属加工、金属溶接・溶断の職業	0	2	—	0	—	0	—	88	0
54 製品製造・加工処理の職業 (金属材料製造、金属加工、金属溶接・溶断を除く)	51	24	2.13	15	29.4	18	75.0	76	73
57 機械組立の職業	0	0	—	0	—	0	—	0	0
60 機械整備・修理の職業	1	4	0.25	0	—	0	—	92	68
61 製品検査の職業 (金属材料製造、金属加工、金属溶接・溶断)	0	0	—	0	—	0	—	0	0
62 製品検査の職業 (金属材料製造、金属加工、金属溶接・溶断を除く)	0	0	—	0	—	0	—	0	0
63 機械検査の職業	0	0	—	0	—	0	—	0	0
64 生産関連・生産類似の職業	1	4	0.25	2	200.0	2	50.0	72	75
I 輸送・機械運転の職業	4	8	0.50	5	125.0	5	62.5	76	82
65 鉄道運転の職業	0	0	—	0	—	0	—	0	0
66 自動車運転の職業	3	7	0.43	5	166.7	5	71.4	73	80
67 船舶・航空機運転の職業	0	0	—	0	—	0	—	0	0
68 その他の輸送の職業	0	0	—	0	—	0	—	0	0
69 定置・建設機械運転の職業	1	1	1.00	0	—	0	—	100	90
J 建設・採掘の職業	3	3	1.00	2	66.7	3	100.0	75	88
70 建設躯体工事の職業	0	1	—	1	—	1	100.0	70	0
71 建設の職業(建設躯体工事の職業を除く)	2	1	2.00	1	50.0	2	200.0	0	100
72 電気工事の職業	1	0	—	0	—	0	—	0	75
73 土木の職業	0	1	—	0	—	0	—	80	0
74 採掘の職業	0	0	—	0	—	0	—	0	0
K 運搬・清掃・包装等の職業	325	131	2.48	97	29.8	106	80.9	71	73
75 運搬の職業	46	13	3.54	8	17.4	11	84.6	74	77
76 清掃の職業	115	50	2.30	32	27.8	32	64.0	70	72
77 包装の職業	1	2	0.50	4	400.0	6	300.0	70	68
78 その他の運搬・清掃・包装等の職業	163	66	2.47	53	32.5	57	86.4	72	73
I T関連職業合計	37	22	1.68	17	45.9	17	77.3	72	88
福祉関連職業合計	340	135	2.52	71	20.9	75	55.6	88	107
(うち介護関係)	232	94	2.47	53	22.8	56	59.6	78	91
分類不能の職業	0	103	—	0	—	0	—	84	0

※掲載値は、すべて原数値であり、新規求職率を含んでいません。

※常用とは、雇用契約において雇用期間の定めがないか又は4か月以上の雇用期間が定められているものをいいます。