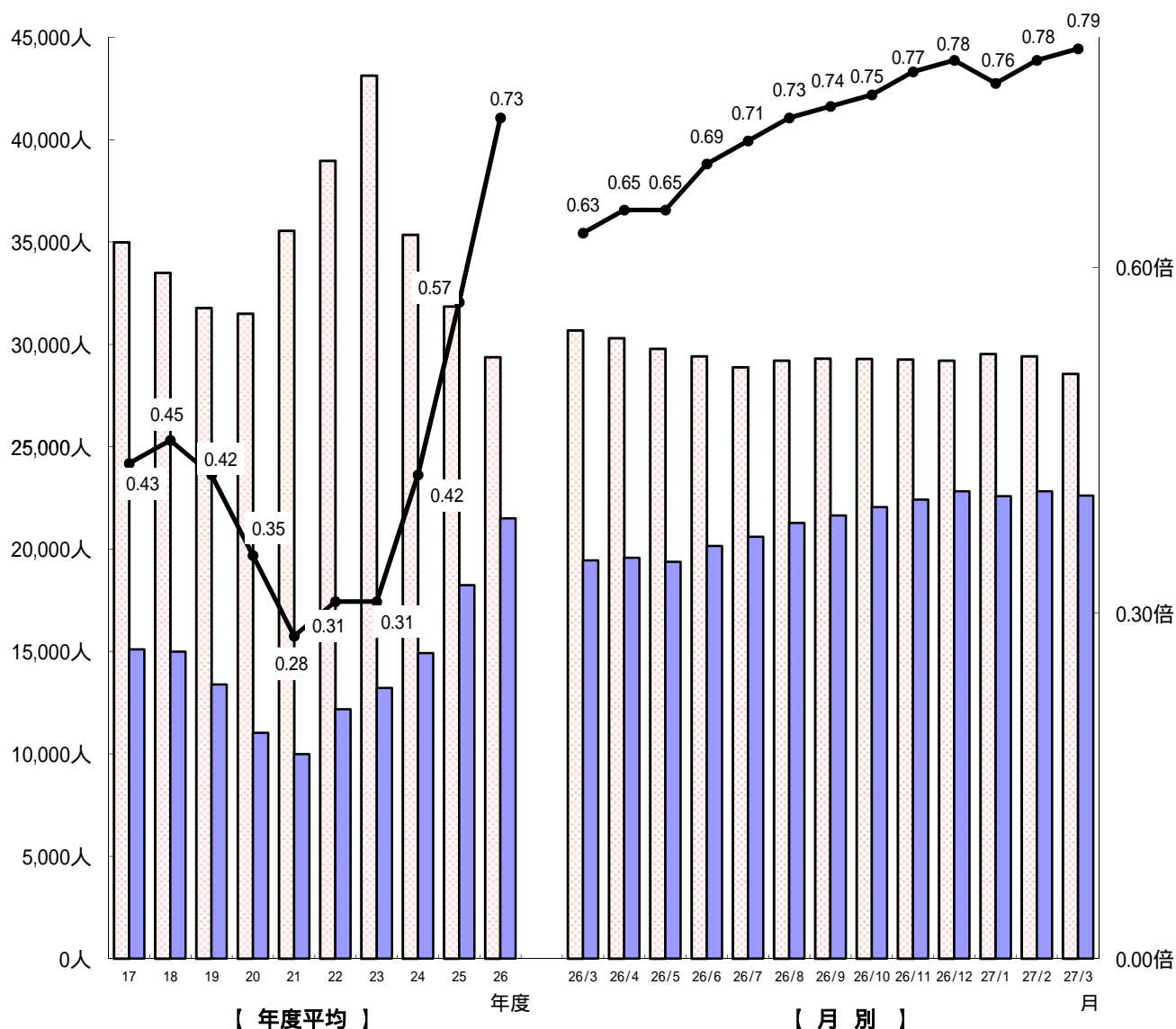


職業安定業務月報(平成27年3月)

おきなわ

□ 有効求職者数 □ 有効求人数 ● 有効求人倍率



月別の数値は季節調整値(平成26年12月以前の数値は新季節指数により改訂)
 年度平均は原数値

沖縄労働局職業安定部

1.労働市場の動き(平成27年3月)

有効求人倍率(季調値)0.79倍

平成27年3月の有効求人倍率は0.79倍で、前月より0.01ポイント上昇

1. 概要

有効求人倍率(季調値)は0.79倍で前月より0.01ポイント上昇となった。

新規求人数は9,423人で前年同月比12.3%(1,029人)増と、4か月連続の増加となった。

月間有効求人数は26,367人で前年同月比17.2%(3,879人)増と、62か月連続の増加となった。

新規求職申込件数は7,410人で前年同月比4.8%(374件)減と、42か月連続の減少となった。

月間有効求職者数は29,878人で前年同月比6.1%(1,952人)減と、40か月連続の減少となった。

県内就職は2,370人で前年同月比15.5%(434件)増と、3か月ぶりの減少となった。

県外就職は 263人で前年同月比 3.7%(10件)減と、2か月連続の減少となった。

(1)求人状況

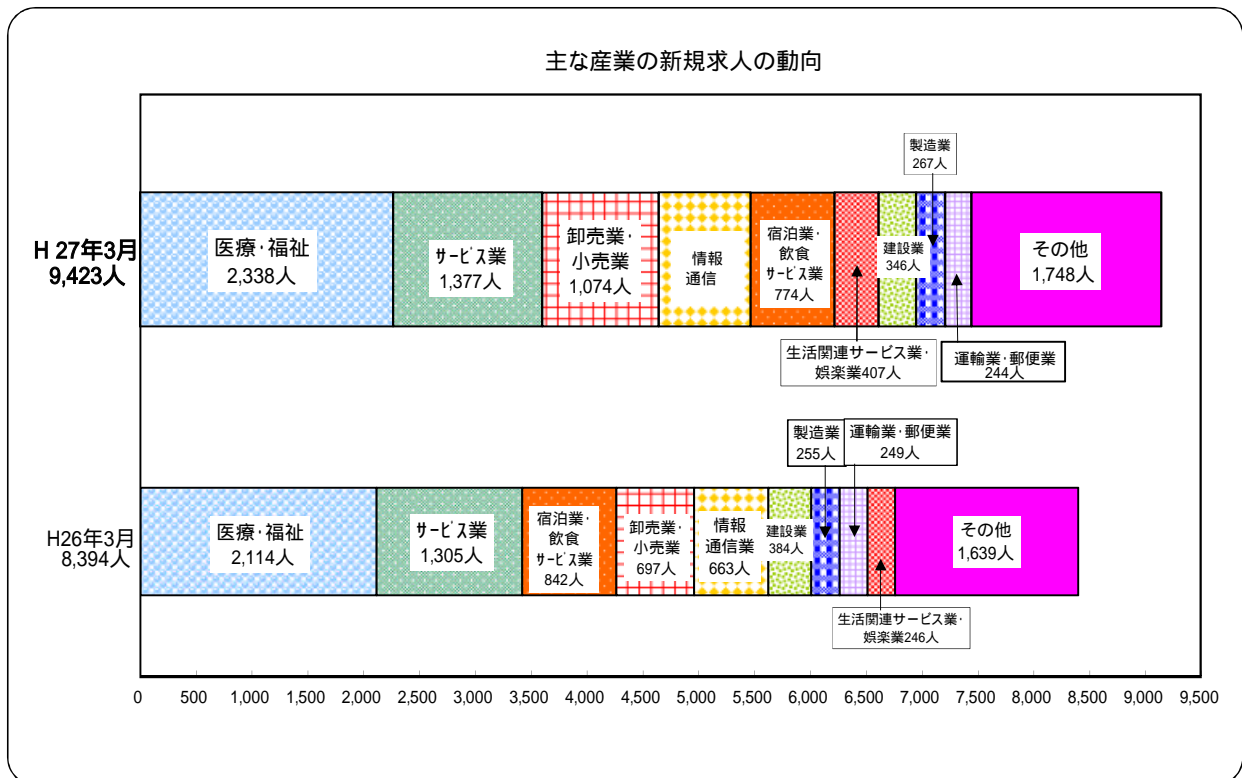
県内新規求人数は9,423人で、前年同月比12.3%(1,029人)増と、4か月連続の増加となった。うち常用は7,826人で6.7%(490人)増となった。

これを主要産業別に前年同月比でみると、生活関連サービス業・娯楽業407人で65.4%(161人)増、卸売業・小売業1,074人で54.1%(377人)増、情報通信業848人で27.9%(185人)増、医療・福祉2,338人で10.6%(224人)増、サービス業1,377人で5.5%(72人)増、製造業267人で4.7%(12人)増加となったが、建設業346人で9.9%(38人)減、宿泊業・飲食サービス業774人で8.1%(68人)減、運輸業・郵便業244人で2.0%(5人)減少となった。

月間有効求人数は26,367人で、前年同月比17.2%(3,879人)増と、62か月連続の増加となった。そのうち常用は21,996人で12.8%(2,497人)増となった。

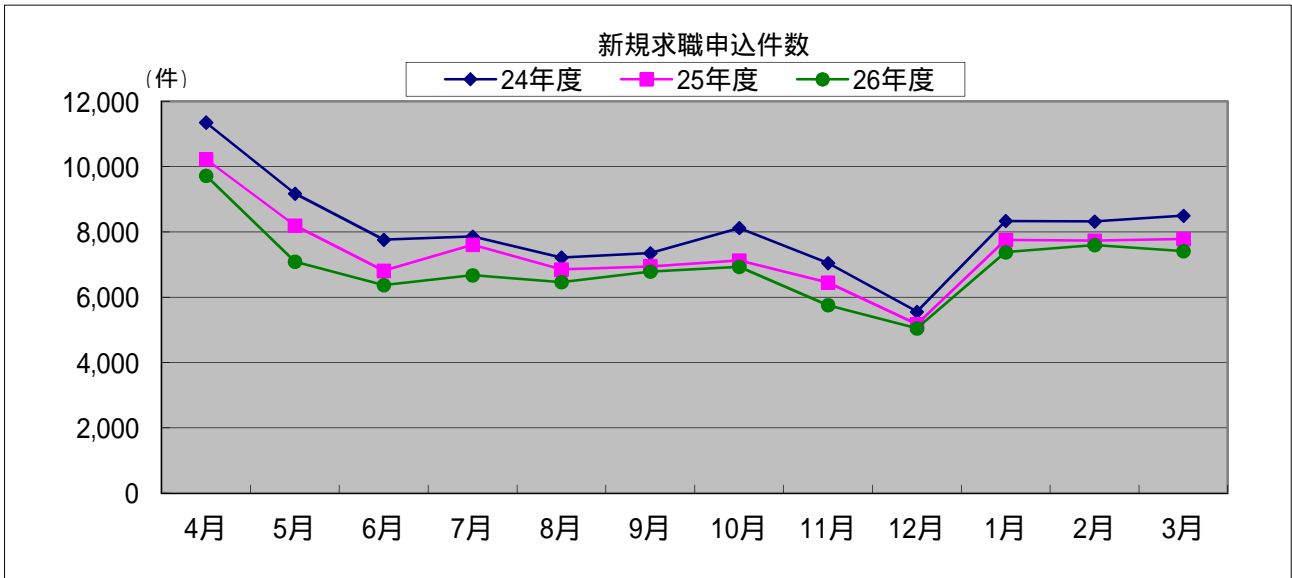
パートタイム求人について前年同月比でみると、新規求人数は3,528人で13.6%(422人)増、月間有効求人数は10,045人で、29.0%(2,259人)増となった。

新規求人数における充足率は25.9%で前年同月差9.1ポイント低下、月間有効求人数における充足率は9.2%で前年同月差3.8ポイント低下となった。



(2) 求職状況

新規求職申込件数は7,410件で、前年同月比4.8% (374件) 減と、42か月連続の減少となった。
 そのうち常用は7,390件で4.8% (371件) 減となり、臨時・季節は20件で13.0% (3件) 減となった。
 月間有効求職者数は29,878人で、前年同月比6.1% (1,952人) 減と、40か月連続の減少となった。
 そのうち、常用は29,776人で6.2% (1,972人) 減、臨時・季節は102人で24.4% (20人) 増となった。
 雇用保険受給者実人員は5,675人で、前年同月比7.9% (489人) 減と、32か月連続の減少となった。



	4月	5月	6月	7月	8月	9月	10月	11月	12月	1月	2月	3月
24年度	11,350	9,170	7,760	7,857	7,212	7,349	8,117	7,042	5,551	8,335	8,318	8,496
25年度	10,224	8,196	6,807	7,606	6,851	6,942	7,121	6,445	5,170	7,752	7,728	7,784
26年度	9,720	7,087	6,369	6,670	6,462	6,784	6,929	5,755	5,043	7,375	7,596	7,410

新規学卒を除き、パートを含む。(原数値)

(単位:人・%)

	新規常用 求職者数 (合計)	前年同月比	就業・不就業の状態別									
			在職者		離職者				無業者			
			前年同月比	前年同月比	うち事業主都合 前年同月比	うち自己都合 前年同月比	前年同月比	前年同月比				
25年度計	88,255	8.2	18,441	0.0	59,391	8.2	20,588	9.6	36,061	7.0	10,423	19.5
26年度計	82,937	6.0	18,894	2.5	54,894	7.6	17,982	12.7	34,180	5.2	9,149	12.2
H26年 3月	7,761	8.2	2,241	0.8	4,542	10.0	1,440	9.5	2,888	10.4	978	15.0
4月	9,692	4.8	1,364	3.7	7,275	3.1	3,125	4.3	3,770	1.7	1,053	15.9
5月	7,059	13.5	1,306	8.5	4,961	14.0	1,678	17.9	3,031	12.0	792	17.9
6月	6,354	6.3	1,339	6.6	4,334	7.7	1,382	12.9	2,705	7.2	681	17.8
7月	6,656	12.2	1,496	2.2	4,448	13.1	1,462	12.2	2,772	13.7	712	28.6
8月	6,442	5.7	1,396	5.8	4,239	8.6	1,247	17.7	2,800	5.1	807	7.0
9月	6,757	2.1	1,418	11.4	4,538	5.0	1,329	16.6	2,986	0.2	801	6.2
10月	6,909	2.6	1,425	13.5	4,712	7.2	1,496	14.6	3,007	4.1	772	1.0
11月	5,740	10.4	1,196	4.1	3,836	12.4	1,190	15.7	2,461	10.7	708	9.7
12月	5,028	2.0	1,097	5.6	3,354	3.5	1,073	15.3	2,132	3.5	577	6.0
1月	7,340	5.0	1,895	4.0	4,750	7.8	1,461	14.4	3,019	5.1	695	7.8
2月	7,570	1.8	2,768	3.3	4,078	4.3	1,220	9.1	2,667	1.6	724	5.4
H27年 3月	7,390	4.8	2,194	2.1	4,369	3.8	1,319	8.4	2,830	2.0	827	15.4

パート含む。

(3) 就職状況

就職件数は2,633件で、前年同月比14.4% (444件) 減と、3か月ぶりの減少となった。
 県内就職は2,370件 構成比90.0% で、前年同月比 15.5% (434件) 減と、3か月ぶりの減少となった。
 県外就職は 263件 構成比10.0% で、前年同月比 3.7% (10件) 減と2か月連続の減少となった。
 新規求職申込件数における就職率は35.5%で、前年同月差4.0ポイント低下、
 月間有効求職者数における就職率は 8.8%で、前年同月差0.9ポイント低下となった。

一 般 職 業 紹 介 状 況 (新規学卒を除き パートタイムを含む)

(平成27年3月)
(単位:件・人・倍・%・P)

項目	A 新規求職申込件数		B 月間有効求職者数			C 新規求人数		D 月 間 有効求人数		E 求人倍率		F 就 職 件 数						就 職 率		充 足 数	充 足 率				
	常 用	常 用	常 用	常 用	(保 実) 受 人 給 者 員	常 用	常 用	常 用	新 規 C - A	有 効 D - B	常 用	県 内	県 外	臨 時 ・ 季 節	(保 一 般 就 職 件 数) 受 給 者 の 数	F - A × 100	F - B × 100	充 足 数	C × 100		D × 100				
																26 年 3 月	26 年 4 月		26 年 5 月		26 年 6 月	26 年 7 月	26 年 8 月	26 年 9 月	26 年 10 月
年 月	96,557	96,108	35,360	35,244	7,722	71,000	59,200	14,923	12,630	0.74	0.42	25,969	23,065	23,327	2,642	473	5,825	26.9	6.1	23,888	33.6	13.3			
平成24年度計	88,626	88,255	31,855	31,754	6,998	84,676	71,399	18,237	15,583	0.96	0.57	26,212	23,759	23,499	2,713	350	5,905	29.6	6.9	24,067	28.4	11.0			
平成25年度計	83,200	82,937	29,377	29,287	6,357	96,161	80,199	21,504	18,096	1.16	0.73	25,549	23,120	23,091	2,458	431	5,624	30.7	7.2	23,583	24.5	9.1			
平成26年度計	6,933	6,911	*	*	*	8,013	6,683	*	*	*	*	2,129	1,927	1,924	205	36	469	*	*	1,965	*	*			
26年 3月	7,784	7,761	31,830	31,748	6,164	8,394	7,336	22,488	19,499	1.08	0.71	3,077	2,824	2,804	273	29	584	39.5	9.7	2,934	35.0	13.0			
4月	9,720	9,692	33,238	33,143	5,798	7,146	6,086	20,950	18,141	0.74	0.63	2,946	2,727	2,734	212	49	470	30.3	8.9	2,802	39.2	13.4			
5月	7,087	7,059	32,040	31,937	6,810	6,872	5,746	19,497	16,757	0.97	0.61	2,389	2,192	2,201	188	26	534	33.7	7.5	2,240	32.6	11.5			
6月	6,369	6,354	30,541	30,455	6,726	7,595	6,363	19,224	16,416	1.19	0.63	2,166	1,957	1,998	168	40	519	34.0	7.1	2,036	26.8	10.6			
7月	6,670	6,656	29,587	29,510	7,024	8,162	6,623	20,243	16,879	1.22	0.68	2,091	1,882	1,839	252	53	531	31.3	7.1	1,874	23.0	9.3			
8月	6,462	6,442	29,034	28,962	6,814	7,620	6,496	21,054	17,689	1.18	0.73	1,859	1,673	1,700	159	25	454	28.8	6.4	1,723	22.6	8.2			
9月	6,784	6,757	29,119	29,032	6,658	8,232	7,006	21,817	18,390	1.21	0.75	2,141	1,955	1,889	252	40	470	31.6	7.4	1,924	23.4	8.8			
10月	6,929	6,909	29,100	29,011	6,705	8,410	6,829	22,022	18,445	1.21	0.76	2,267	2,018	2,055	212	52	491	32.7	7.8	2,094	24.9	9.5			
11月	5,755	5,740	27,737	27,653	5,973	6,728	5,699	20,715	17,377	1.17	0.75	1,674	1,506	1,478	196	33	412	29.1	6.0	1,507	22.4	7.3			
12月	5,043	5,028	26,361	26,281	6,412	6,783	5,535	20,216	16,745	1.35	0.77	1,634	1,473	1,430	204	28	440	32.4	6.2	1,474	21.7	7.3			
1月	7,375	7,340	27,254	27,160	5,901	9,648	7,698	21,724	17,964	1.31	0.80	1,690	1,501	1,527	163	21	416	22.9	6.2	1,551	16.1	7.1			
2月	7,596	7,570	28,631	28,528	5,787	9,542	8,292	24,215	20,357	1.26	0.85	2,059	1,847	1,870	189	27	426	27.1	7.2	1,920	20.1	7.9			
27年 3月	7,410	7,390	29,878	29,776	5,675	9,423	7,826	26,367	21,996	1.27	0.88	2,633	2,389	2,370	263	37	461	35.5	8.8	2,438	25.9	9.2			
増減比	前年同月	4.8	4.8	6.1	6.2	7.9	12.3	6.7	17.2	12.8	0.19	0.17	14.4	15.4	15.5	3.7	27.6	21.1	4.0	0.9	16.9	9.1	3.8		
前 月	2.4	2.4	4.4	4.4	1.9	1.2	5.6	8.9	8.1	0.01	0.03	27.9	29.3	26.7	39.2	37.0	8.2	8.4	1.6	27.0	5.8	1.3			
安定所別	那覇	3,766	3,753	14,564	14,507	2,914	5,519	4,222	15,430	12,454	1.47	1.06	1,074	954	956	118	20	181	28.5	7.4	1,180	21.4	7.6		
	沖縄	2,598	2,598	10,948	10,929	2,076	2,371	2,149	6,856	5,680	0.91	0.63	943	845	829	114	9	196	36.3	8.6	695	29.3	10.1		
	名護	521	519	1,955	1,953	338	714	695	1,563	1,523	1.37	0.80	204	201	190	14	1	42	39.2	10.4	184	25.8	11.8		
	宮古	277	277	1,413	1,408	165	403	382	1,377	1,286	1.45	0.97	271	262	264	7	4	27	97.8	19.2	255	63.3	18.5		
	八重山	248	243	998	979	179	416	378	1,141	1,053	1.68	1.14	141	127	131	10	3	15	56.9	14.1	124	29.8	10.9		

B月間有効求職者数及びF就職件数の(保)受給者実人員及び(保)受給者の一般就職件数については、局月計分には船員保険受給者分含む。

求人・求職の季節調整値

(新規学卒を除き、パートタイムを含む)

(平成27年3月)
(単位:人・倍・%・P)

項目 年月	新規求職申込件数		月間有効求職者数		新規求人数		月間有効求人数		新規求人倍率		有効求人倍率	
	件	前月比	人	前月比	人	前月比	人	前月比	倍	ポイント	倍	ポイント
平成26年 3月	7,103	1.0	30,682	1.2	7,453	1.4	19,448	0.5	1.05	0.04	0.63	0.01
4月	7,159	0.8	30,305	1.2	7,291	2.2	19,576	0.7	1.02	0.06	0.65	0.02
5月	6,885	3.8	29,791	1.7	6,446	11.6	19,383	1.0	0.94	0.10	0.65	0.00
6月	6,804	1.2	29,414	1.3	8,078	25.3	20,151	4.0	1.19	0.31	0.69	0.04
7月	6,824	0.3	28,882	1.8	8,038	0.5	20,601	2.2	1.18	0.02	0.71	0.02
8月	7,251	6.3	29,212	1.1	7,841	2.5	21,277	3.3	1.08	0.16	0.73	0.02
9月	6,959	4.0	29,307	0.3	8,299	5.8	21,642	1.7	1.19	0.17	0.74	0.01
10月	6,965	0.1	29,290	0.1	8,491	2.3	22,048	1.9	1.22	0.01	0.75	0.01
11月	6,961	0.1	29,271	0.1	8,195	3.5	22,419	1.7	1.18	0.10	0.77	0.02
12月	6,852	1.6	29,209	0.2	9,095	11.0	22,822	1.8	1.33	0.23	0.78	0.01
1月	7,033	2.6	29,528	1.1	8,504	6.5	22,580	1.1	1.21	0.12	0.76	0.02
2月	7,083	0.7	29,416	0.4	8,140	4.3	22,825	1.1	1.15	0.06	0.78	0.02
平成27年 3月	6,287	11.2	28,561	2.9	7,578	6.9	22,617	0.9	1.21	0.06	0.79	0.01

(注) 季節調整法は、センサス局法 (-12-ARIMA) による。
なお、平成26年12月以前の数値は新季節指数により改訂されている。

パートタイム職業紹介状況

(平成27年3月)

(単位:件・人・倍・P)

項目 年月	1.新規求職 申込件数	2.月間有効 求職者数 月平均	3.新規 求人数	4.月間有効 求人数 月平均	5.新規求人 倍率	6.有効求人 倍率	7.就 職 件 数	8.就 職 率		9.充 足 率	
								就職件数/新規求職申込 件数×100	就職件数/月間有効求職 者数×100	充足数/ 新規求人数×100	充足数/ 月間有効求人数×100
平成24年度計	21,614	7,763	23,984	4,929	1.11	0.63	8,469	39.2	9.1	34.2	13.9
平成25年度計	20,874	7,690	28,866	6,105	1.38	0.79	8,644	41.4	9.4	29.3	11.5
平成26年度計	20,577	7,760	34,317	7,646	1.67	0.99	8,790	42.7	9.4	24.8	9.2
平成26年 3月	1,835	7,589	3,106	7,786	1.69	1.03	1,203	65.6	15.9	39.3	15.7
4月	2,449	8,170	2,368	7,087	0.97	0.87	1,000	40.8	12.2	42.0	14.0
5月	1,920	8,347	2,359	6,679	1.23	0.80	813	42.3	9.7	33.5	11.8
6月	1,535	8,134	2,501	6,420	1.63	0.79	770	50.2	9.5	30.0	11.7
7月	1,518	7,784	3,132	7,172	2.06	0.92	690	45.5	8.9	20.9	9.1
8月	1,615	7,631	2,518	7,400	1.56	0.97	612	37.9	8.0	23.4	7.9
9月	1,729	7,719	2,761	7,622	1.60	0.99	695	40.2	9.0	24.4	8.8
10月	1,798	7,899	3,079	7,643	1.71	0.97	790	43.9	10.0	24.1	9.7
11月	1,646	7,740	2,381	7,290	1.45	0.94	570	34.6	7.4	23.1	7.5
12月	1,234	7,333	2,390	7,265	1.94	0.99	544	44.1	7.4	20.9	6.9
1月	1,685	7,374	3,733	8,063	2.22	1.09	561	33.3	7.6	14.6	6.7
2月	1,698	7,387	3,567	9,060	2.10	1.23	753	44.3	10.2	20.7	8.2
平成27年 3月	1,750	7,605	3,528	10,045	2.02	1.32	992	56.7	13.0	27.7	9.7
前年同月比(差)	4.6	0.2	13.6	29.0	0.33	0.29	17.5	8.9	2.9	11.6	6.0
前月比(差)	3.1	3.0	1.1	10.9	0.08	0.09	31.7	12.4	2.8	7.0	1.5

上記数値は、全て原数値である。

産業別・規模別新規求人状況（新規学卒を除きパートタイムを含む）

平成27年3月

産業別・規模別		平成27年3月		平成26年3月		前年同月差		前年同月比	
		うち常用		うち常用		常用		常用	
産業別	A. B 農林漁業(01~04)	48	35	91	77	43	42	47.3	54.5
	C 鉱業・採石業、砂利採取業(05)	3	3	1	1	2	2	200.0	200.0
	D 建設業(06~08)	346	325	384	373	38	48	9.9	12.9
	E 製造業(09~32)	267	246	255	221	12	25	4.7	11.3
	09 食料品製造業	131	119	109	81	22	38	20.2	46.9
	10 飲料・たばこ・飼料製造業	25	24	26	24	1	0	3.8	0.0
	11 繊維工業	8	8	3	3	5	5	166.7	166.7
	12 木材・木製品製造業	0	0	0	0	0	0	-	-
	13 家具・装備品製造業	2	2	2	2	0	0	0.0	0.0
	14 パルプ・紙・紙加工品製造業	2	2	0	0	2	2	-	-
	15 印刷・関連産業	4	4	11	8	7	4	63.6	50.0
	16 化学工業	25	20	20	20	5	0	25.0	0.0
	17 石油製品・石炭製品製造業	0	0	1	1	1	1	100.0	100.0
	18 プラスチック製品製造業	3	3	7	7	4	4	57.1	57.1
	19 ゴム製品製造業	0	0	0	0	0	0	-	-
	21 窯業・土石製品製造業	22	21	10	9	12	12	120.0	133.3
	22 鉄鋼業	3	2	4	4	1	2	25.0	50.0
	23 非鉄金属製造業	2	2	0	0	2	2	-	-
	24 金属製品製造業	5	5	16	16	11	11	68.8	68.8
	25 はん用機械器具製造業	13	13	10	10	3	3	30.0	30.0
	26 生産用機械器具製造業	0	0	23	23	23	23	100.0	100.0
	27 業務用機械器具製造業	3	2	6	6	3	4	50.0	66.7
	28 電子部品・デバイス・電子回路製造業	0	0	0	0	0	0	-	-
	29 電気機械器具製造業	8	8	0	0	8	8	-	-
	30 情報通信機械器具製造業	0	0	0	0	0	0	-	-
	31 輸送用機械器具製造業	2	2	0	0	2	2	-	-
	20, 32 その他の製造業	9	9	7	7	2	2	28.6	28.6
	F 電気・ガス・熱供給・水道業(33~36)	2	2	3	3	1	1	33.3	33.3
	G 情報通信業(37~41)	848	484	663	543	185	59	27.9	10.9
	39 情報サービス業	791	431	612	498	179	67	29.2	13.5
	H 運輸業、郵便業(42~49)	244	219	249	228	5	9	2.0	3.9
I 卸売業、小売業(50~61)	1,074	853	697	646	377	207	54.1	32.0	
50~55 卸売業	335	314	313	280	22	34	7.0	12.1	
56~61 小売業	739	539	384	366	355	173	92.4	47.3	
J 金融業、保険業(62~67)	77	43	78	64	1	21	1.3	32.8	
K 不動産業、物品賃貸業(68~70)	204	191	106	103	98	88	92.5	85.4	
L 学術研究、専門・技術サービス業(71~74)	319	285	271	243	48	42	17.7	17.3	
M 宿泊業、飲食サービス業(75~77)	774	727	842	807	68	80	8.1	9.9	
75 宿泊業	385	349	450	426	65	77	14.4	18.1	
76 飲食店	306	305	292	286	14	19	4.8	6.6	
N 生活関連サービス業、娯楽業(78~80)	407	389	246	226	161	163	65.4	72.1	
O 教育、学習支援業(81, 82)	337	320	303	290	34	30	11.2	10.3	
P 医療、福祉(83~85)	2,338	2,200	2,114	2,029	224	171	10.6	8.4	
83 医療業	723	673	694	666	29	7	4.2	1.1	
85 社会保険・社会福祉・介護事業	1,591	1,503	1,334	1,283	257	220	19.3	17.1	
Q 複合サービス事業(86, 87)	58	38	45	36	13	2	28.9	5.6	
R サービス業(他に分類されないもの)	1,377	812	1,305	797	72	15	5.5	1.9	
S, T, 公務・その他(97, 98, 99)	700	654	741	649	41	5	5.5	0.8	
合計		9,423	7,826	8,394	7,336	1,029	490	12.3	6.7
規模別	29人以下	5,900	5,040	5,252	4,537	648	503	12.3	11.1
	30~99人	1,957	1,643	1,758	1,610	199	33	11.3	2.0
	100~299人	847	658	834	747	13	89	1.6	11.9
	300~499人	354	280	281	219	73	61	26.0	27.9
	500~999人	256	111	148	108	108	3	73.0	2.8
1,000人以上	109	94	121	115	12	21	9.9	18.3	

(注) 平成19年11月改定の「日本標準産業分類」に基づく区分により表章したもの。

6. 中高年齢者の職業紹介状況(パートを除く)

(単位:人・件・%)

年月	新規求職申込件数		月間有効求職者数		紹介件数		就職件数	
		うち常用		うち常用		うち常用		うち常用
26年3月	1,479	1,469	7,100	7,073	2,240	2,079	417	383
27年2月	1,578	1,572	6,619	6,595	2,213	2,060	322	298
27年3月	1,517	1,512	6,866	6,841	2,349	2,140	416	379
前年同月比	2.6	2.9	3.3	3.3	4.9	2.9	0.2	1.0
前月比	3.9	3.8	3.7	3.7	6.1	3.9	29.2	27.2
那覇	795	791	3,365	3,352	1,289	1,155	164	147
沖縄	514	514	2,394	2,392	715	662	114	102
名護	107	107	450	450	179	171	29	28
宮古	50	50	413	409	90	85	86	82
八重山	51	50	244	238	76	67	23	20

7. 障害者職業紹介状況

(単位:人・件・%)

年月	項目	新規求職 申込件数	紹介件数	就職件数	期 末 現 在 登 録 者 数			
					計	有効求職者	就業中の者	保留中の者
平成27年3月		258	549	157	12,443	4,103	6,573	1,767
	身体障害者	85	172	43	5,388	1,652	2,946	790
	知的障害者	40	91	56	2,934	672	1,896	366
	精神障害者	112	251	54	3,759	1,601	1,583	575
	その他障害者	21	35	4	362	178	148	36
平成27年2月		206	460	162	12,332	4,041	6,524	1,767
平成26年3月		212	513	141	12,148	4,195	5,840	2,113
前年同月比		21.7	7.0	11.3	2.4	2.2	12.6	16.4
那覇		140	305	45	6,288	1,614	3,407	1,267
沖縄		98	191	91	4,412	1,872	2,344	196
名護		13	31	6	773	232	352	189
宮古		3	9	6	467	209	226	32
八重山		4	13	9	503	176	244	83

8. 雇用保険適用・給付状況

(1) 適用状況

(単位:人・件・%)

項目 年月	適用事業所関係			被保険者関係			事務組合関係		
	適用事業所数 (3月末)	新規適用	廃止脱退	被保険者数 (3月末)	資格取得	資格喪失	組合数 (3月末)	委託事業所数 (3月末)	被保険者数 (3月末)
平成23年度計	22,836	1,642	823	340,307	83,191	75,126	70	7,111	63,460
平成24年度計	23,561	1,611	904	352,622	90,824	78,960	70	7,185	66,030
平成25年度計	24,074	1,768	899	359,748	91,603	81,103	69	7,184	66,329
平成26年度計	25,494	1,824	820	375,515	94,513	82,706	69	7,350	67,846
平成26年 3月	24,449	126	61	363,590	6,079	6,296	69	7,234	67,132
4月	24,578	186	62	359,961	11,662	15,249	69	7,221	66,043
5月	24,712	195	63	366,753	13,411	6,744	69	7,213	66,885
6月	24,830	170	55	369,819	9,048	5,992	69	7,228	67,353
7月	24,926	162	71	370,896	7,549	6,568	69	7,258	67,635
8月	25,029	143	49	372,318	7,248	5,817	69	7,280	67,793
9月	24,928	149	250	372,714	6,741	6,351	69	7,279	67,923
10月	25,033	139	42	373,413	8,080	7,376	69	7,294	67,726
11月	25,127	131	38	374,270	6,005	5,161	69	7,304	67,794
12月	25,211	132	50	375,762	6,405	4,866	69	7,317	68,102
1月	25,300	130	41	375,255	5,944	6,430	69	7,314	67,949
2月	25,399	131	34	375,904	6,151	5,494	69	7,341	67,820
平成27年 3月	25,494	156	65	375,515	6,269	6,658	69	7,350	67,846
那覇	13,870	76	34	228,306	3,852	4,129	39	4,020	41,912
沖縄	7,343	59	23	106,257	1,777	1,954	18	2,258	18,708
名護	1,803	9	5	20,310	289	255	6	465	3,042
宮古	1,157	2	2	9,825	160	138	3	346	2,495
八重山	1,321	10	1	10,817	191	182	3	261	1,689

(2) 給付状況

(単位:人・件・%)

項目 年月	一 般					特例一時金		日 雇 保 険	
	離職票 提出件数	受給資格 決定件数	初回 受給者	受給者実人員 (所定内)	総支給額 (千円)	受給 者数	支給金額 (千円)	受給者 実人員	支給金額 (千円)
平成23年度計	26,313	26,233	21,667	7,447	9,577,532	202	43,630	1	300
平成24年度計	24,689	24,395	20,175	6,981	8,997,960	127	27,824	1	361
平成25年度計	20,359	23,474	19,029	6,407	8,253,529	110	24,216	3	1,371
平成26年度計	21,826	21,663	17,364	5,823	7,509,580	83	17,804	3	1,386
平成26年 3月	1,490	1,479	1,130	5,486	588,754	1	212	2	115
4月	3,744	2,760	1,165	5,206	571,280	6	1,584	7	231
5月	2,041	2,908	2,875	6,502	640,318	7	1,744	5	271
6月	1,638	1,679	1,310	6,380	680,483	3	687	3	119
7月	1,710	1,665	1,537	6,633	784,340	3	760	5	149
8月	1,612	1,600	1,443	6,460	627,213	6	1,530	2	137
9月	1,678	1,624	1,329	6,016	663,737	2	564	4	178
10月	1,959	2,024	1,477	5,991	683,261	8	1,799	1	23
11月	1,420	1,413	1,273	5,303	544,063	6	1,244	1	15
12月	1,299	1,349	1,458	5,756	632,471	26	4,632	2	120
1月	1,788	1,645	1,049	5,295	580,901	11	2,187	1	68
2月	1,470	1,509	1,344	5,209	525,188	2	458	4	60
平成27年 3月	1,467	1,487	1,104	5,125	576,325	3	614	1	15
那覇	742	783	598	2,643	292,500	2	370	0	0
沖縄	530	514	361	1,824	209,109	0	0	0	0
名護	83	86	73	317	35,143	0	0	1	15
宮古	62	47	29	162	17,704	1	244	0	0
八重山	50	48	42	176	21,233	0	0	0	0
沖縄総合事務局 (船員)	0	0	1	3	636	0	0	0	0
宮古運輸	0	9	0	0	0	0	0	0	0
八重山運輸	0	0	0	0	0	0	0	0	0

職業別常用新規求人・新規求職のバランスシートと充足・就職状況（平成27年3月分）

【職業別・常用（フルタイム及びパート）】

【沖縄労働局】

（単位：人、件、倍、％）

職業	新規 求人 数 ①	新規求職 申込件数 ②	新規 求人倍率 ①/②	充足数 ③	充足率 ③/①	就職件数 ④	就職率 ④/②
職業計	7,826	7,390	1.06	2,228	28.5	2,389	32.3
A 管理的職業	24	14	1.71	4	16.7	3	21.4
B 専門的・技術的職業	2,040	1,272	1.60	621	30.4	598	47.0
07 開発技術者	17	15	1.13	2	11.8	2	13.3
08 製造技術者	39	43	0.91	7	17.9	8	18.6
09 建築・土木・測量技術者	164	66	2.48	23	14.0	24	36.4
10 情報処理・通信技術者	236	94	2.51	30	12.7	31	33.0
11 その他の技術者	5	8	0.63	3	60.0	3	37.5
12 医師、歯科医師、獣医師、薬剤師	22	12	1.83	3	13.6	2	16.7
13 保健師、助産師、看護師	379	215	1.76	85	22.4	85	39.5
14 医療技術者	107	53	2.02	19	17.8	18	34.0
15 その他の保健医療の職業	63	53	1.19	34	54.0	33	62.3
16 社会福祉の専門的職業	521	318	1.64	244	46.8	233	73.3
22 美術家、デザイナー、写真家、映像撮影者	55	95	0.58	32	58.2	31	32.6
05.06.17～21.23.24その他の専門的職業	432	300	1.44	139	32.2	128	42.7
C 事務的職業	1,565	2,380	0.66	647	41.3	645	27.1
25 一般事務の職業	1,317	2,127	0.62	554	42.1	546	25.7
26 会計事務の職業	101	115	0.88	38	37.6	40	34.8
27 生産関連事務の職業	11	10	1.10	1	9.1	1	10.0
28 営業・販売関連事務の職業	89	81	1.10	18	20.2	20	24.7
29 外勤事務の職業	5	0	—	17	340.0	17	—
30 運輸、通信事務の職業	11	3	3.67	4	36.4	4	133.3
31 事務用機械操作の職業	31	44	0.70	15	48.4	17	38.6
D 販売の職業	614	656	0.94	100	16.3	120	18.3
32 商品販売の職業	440	390	1.13	47	10.7	61	15.6
33 販売類似の職業	23	15	1.53	11	47.8	10	66.7
34 営業の職業	151	251	0.60	42	27.8	49	19.5
E サービスの職業	2,111	1,170	1.80	445	21.1	457	39.1
35 家庭生活支援サービスの職業	1	5	0.20	1	100.0	1	20.0
36 介護サービスの職業	563	369	1.53	151	26.8	154	41.7
37 保健医療サービスの職業	146	86	1.70	38	26.0	37	43.0
38 生活衛生サービスの職業	180	94	1.91	35	19.4	36	38.3
39 飲食物調理の職業	508	315	1.61	131	25.8	130	41.3
40 接客・給仕の職業	447	198	2.26	49	11.0	57	28.8
41 住居施設・ビル等の管理の職業	22	24	0.92	5	22.7	7	29.2
42 その他のサービスの職業	244	79	3.09	35	14.3	35	44.3
F 保安の職業	63	38	1.66	4	6.3	8	21.1
G 農林漁業の職業	81	63	1.29	53	65.4	53	84.1
H 生産工程の職業	299	479	0.62	69	23.1	205	42.8
49 生産設備制御・監視の職業 （金属材料製造、金属加工、金属溶接・溶断）	0	3	—	0	—	0	—
50 生産設備制御・監視の職業 （金属材料製造、金属加工、金属溶接・溶断を除く）	1	4	0.25	2	200.0	2	50.0
51 生産設備制御・監視の職業（機械組立）	0	1	—	0	—	0	—
52 金属材料製造、金属加工、金属溶接・溶断の職業	20	40	0.50	7	35.0	8	20.0
54 製品製造・加工処理の職業 （金属材料製造、金属加工、金属溶接・溶断を除く）	190	108	1.76	42	22.1	45	41.7
57 機械組立の職業	3	233	0.01	1	33.3	130	55.8
60 機械整備・修理の職業	49	46	1.07	10	20.4	13	28.3
61 製品検査の職業 （金属材料製造、金属加工、金属溶接・溶断）	3	0	—	1	33.3	1	—
62 製品検査の職業 （金属材料製造、金属加工、金属溶接・溶断を除く）	0	5	—	0	—	0	—
63 機械検査の職業	0	5	—	0	—	0	—
64 生産関連・生産類似の職業	33	34	0.97	6	18.2	6	17.6
I 輸送・機械運転の職業	201	176	1.14	57	28.4	61	34.7
65 鉄道運転の職業	0	0	—	0	—	0	—
66 自動車運転の職業	148	108	1.37	34	23.0	36	33.3
67 船舶・航空機運転の職業	2	2	1.00	2	100.0	2	100.0
68 その他の輸送の職業	5	8	0.63	2	40.0	1	12.5
69 定置・建設機械運転の職業	46	58	0.79	19	41.3	22	37.9
J 建設・探掘の職業	134	181	0.74	33	24.6	35	19.3
70 建設躯体工事の職業	14	17	0.82	4	28.6	4	23.5
71 建設の職業（建設躯体工事の職業を除く）	44	48	0.92	9	20.5	10	20.8
72 電気工事の職業	63	60	1.05	15	23.8	15	25.0
73 土木の職業	13	54	0.24	5	38.5	6	11.1
74 探掘の職業	0	2	—	0	—	0	—
K 運搬・清掃・包装等の職業	694	546	1.27	195	28.1	204	37.4
75 運搬の職業	157	179	0.88	31	19.7	34	19.0
76 清掃の職業	224	125	1.79	81	36.2	83	66.4
77 包装の職業	21	3	7.00	2	9.5	2	66.7
78 その他の運搬・清掃・包装等の職業	292	239	1.22	81	27.7	85	35.6
I T関連職業合計	368	241	1.53	82	22.3	86	35.7
福祉関連職業合計	1,295	828	1.56	425	32.8	418	50.5
（うち介護関係）	846	543	1.56	282	33.3	277	51.0
分類不能の職業	0	415	—	0	—	0	—

※掲載値は、すべて原数値であり、新規学卒を含んでいません。
 ※常用とは、雇用契約において雇用期間の定めがないか又は4か月以上の雇用期間が定められているものをいいます。

職業別常用新規求人・新規求職のバランスシートと充足・就職状況(平成27年3月分)

【職業別・常用フルタイムのみ】

【沖縄労働局】

(単位:人、件、倍、%、千円)

職業	新規 求人 数 ①	新規求職 申込件数 ②	新規 求人倍率 ①/②	充足数 ③	充足率 ③/①	就職件数 ④	就職率 ④/②	求職希望 賃金 (月給)	求人平均 賃金 (月給)
職業計	4,986	5,642	0.88	1,348	27.0	1,501	26.6	162	171
A 管理的職業	24	12	2.00	3	12.5	2	16.7	214	231
B 専門的・技術的職業	1,434	1,025	1.40	386	26.9	372	36.3	179	201
07 開発技術者	17	15	1.13	2	11.8	2	13.3	242	231
08 製造技術者	36	40	0.90	7	19.4	8	20.0	166	204
09 建築・土木・測量技術者	157	64	2.45	20	12.7	23	35.9	238	263
10 情報処理・通信技術者	233	90	2.59	25	10.7	26	28.9	181	237
11 その他の技術者	4	8	0.50	3	75.0	3	37.5	221	175
12 医師、歯科医師、獣医師、薬剤師	15	8	1.88	1	6.7	0	—	269	309
13 保健師、助産師、看護師	245	143	1.71	58	23.7	58	40.6	222	207
14 医療技術者	89	38	2.34	15	16.9	15	39.5	195	212
15 その他の保健医療の職業	55	45	1.22	29	52.7	28	62.2	175	174
16 社会福祉の専門的職業	321	250	1.28	161	50.2	152	60.8	152	164
22 美術家、デザイナー、写真家、映像撮影者	48	88	0.55	23	47.9	22	25.0	164	180
05.06.17~21.23.24その他の専門的職業	214	236	0.91	42	19.6	35	14.8	163	174
C 事務的職業	1,144	1,863	0.61	353	30.9	358	19.2	150	156
25 一般事務の職業	945	1,649	0.57	283	29.9	283	17.2	149	155
26 会計事務の職業	77	102	0.75	33	42.9	35	34.3	154	157
27 生産関連事務の職業	9	8	1.13	1	11.1	1	12.5	219	144
28 営業・販売関連事務の職業	80	68	1.18	16	20.0	17	25.0	162	165
29 外勤事務の職業	3	0	—	12	400.0	12	—	0	146
30 運輸、通信事務の職業	8	2	4.00	4	50.0	4	200.0	225	142
31 事務用機械操作の職業	22	34	0.65	4	18.2	6	17.6	142	147
D 販売の職業	337	505	0.67	80	23.7	97	19.2	172	172
32 商品販売の職業	172	248	0.69	31	18.0	42	16.9	150	149
33 販売類似の職業	22	13	1.69	10	45.5	9	69.2	322	175
34 営業の職業	143	244	0.59	39	27.3	46	18.9	186	195
E サービスの職業	1,205	796	1.51	274	22.7	280	35.2	148	153
35 家庭生活支援サービスの職業	0	2	—	0	—	0	—	110	0
36 介護サービスの職業	380	288	1.32	104	27.4	106	36.8	145	149
37 保健医療サービスの職業	112	63	1.78	33	29.5	32	50.8	134	136
38 生活衛生サービスの職業	134	62	2.16	19	14.2	18	29.0	150	175
39 飲食物調理の職業	286	190	1.51	75	26.2	74	38.9	149	152
40 接客・給仕の職業	166	116	1.43	19	11.4	26	22.4	156	160
41 住居施設・ビル等の管理の職業	10	20	0.50	2	20.0	3	15.0	178	182
42 その他のサービスの職業	117	55	2.13	22	18.8	21	38.2	142	154
F 保安の職業	54	31	1.74	4	7.4	5	16.1	142	135
G 農林漁業の職業	21	51	0.41	12	57.1	13	25.5	166	158
H 生産工程の職業	223	438	0.51	54	24.2	188	42.9	184	158
49 生産設備制御・監視の職業 (金属材料製造、金属加工、金属溶接・溶断)	0	3	—	0	—	0	—	187	0
50 生産設備制御・監視の職業 (金属材料製造、金属加工、金属溶接・溶断を除く)	1	3	0.33	1	100.0	1	33.3	160	205
51 生産設備制御・監視の職業(機械組立)	0	1	—	0	—	0	—	200	0
52 金属材料製造、金属加工、金属溶接・溶断の職業	18	38	0.47	7	38.9	8	21.1	166	165
54 製品製造・加工処理の職業 (金属材料製造、金属加工、金属溶接・溶断を除く)	123	78	1.58	30	24.4	31	39.7	156	144
57 機械組立の職業	3	232	0.01	1	33.3	130	56.0	200	150
60 機械整備・修理の職業	46	42	1.10	10	21.7	13	31.0	178	169
61 製品検査の職業 (金属材料製造、金属加工、金属溶接・溶断)	2	0	—	1	50.0	1	—	0	200
62 製品検査の職業 (金属材料製造、金属加工、金属溶接・溶断を除く)	0	5	—	0	—	0	—	170	0
63 機械検査の職業	0	5	—	0	—	0	—	188	0
64 生産関連・生産類似の職業	30	31	0.97	4	13.3	4	12.9	168	185
I 輸送・機械運転の職業	181	157	1.15	54	29.8	56	35.7	177	159
65 鉄道運転の職業	0	0	—	0	—	0	—	0	0
66 自動車運転の職業	130	90	1.44	31	23.8	31	34.4	176	150
67 船舶・航空機運転の職業	2	2	1.00	2	100.0	2	100.0	140	226
68 その他の輸送の職業	3	8	0.38	2	66.7	1	12.5	211	154
69 定置・建設機械運転の職業	46	57	0.81	19	41.3	22	38.6	174	172
J 建設・採掘の職業	128	178	0.72	33	25.8	35	19.7	180	187
70 建設躯体工事の職業	14	16	0.88	4	28.6	4	25.0	171	208
71 建設の職業(建設躯体工事の職業を除く)	40	47	0.85	9	22.5	10	21.3	182	182
72 電気工事の職業	63	60	1.05	15	23.8	15	25.0	169	189
73 土木の職業	11	53	0.21	5	45.5	6	11.3	190	173
74 採掘の職業	0	2	—	0	—	0	—	280	0
K 運搬・清掃・包装等の職業	235	323	0.73	95	40.4	95	29.4	154	142
75 運搬の職業	136	157	0.87	20	14.7	23	14.6	165	148
76 清掃の職業	40	41	0.98	59	147.5	56	136.6	137	131
77 包装の職業	3	1	3.00	0	—	0	—	100	130
78 その他の運搬・清掃・包装等の職業	56	124	0.45	16	28.6	16	12.9	146	135
I T 関連職業合計	346	225	1.54	57	16.5	61	27.1	174	223
福祉関連職業合計	850	636	1.34	284	33.4	279	43.9	167	174
(うち介護関係)	562	433	1.30	192	34.2	188	43.4	148	156
分類不能の職業	0	263	—	0	—	0	—	157	0

※掲載値は、すべて原数値であり、新規学卒を含んでいません。

※常用とは、雇用契約において雇用期間の定めがないか又は4か月以上の雇用期間が定められているものをいいます。

職業別常用新規求人・新規求職のバランスシートと充足・就職状況(平成27年3月分)

【職業別・常用パートのみ】

【沖縄労働局】

(単位:人、件、倍、%、十円)

職業	新規 求人 数 ①	新規求職 申込件数 ②	新規 求人倍率 ①/②	充足数 ③	充足率 ③/①	就職件数 ④	就職率 ④/②	求職希望 賃金 (時給)	求人平均 賃金 (時給)
職業計	2,840	1,748	1.62	880	31.0	888	50.8	83	91
A 管理的職業	0	2	—	1	—	1	50.0	165	0
B 専門的・技術的職業	606	247	2.45	235	38.8	226	91.5	100	122
07 開発技術者	0	0	—	0	—	0	—	0	0
08 製造技術者	3	3	1.00	0	—	0	—	79	72
09 建築・土木・測量技術者	7	2	3.50	3	42.9	1	50.0	100	151
10 情報処理・通信技術者	3	4	0.75	5	166.7	5	125.0	104	75
11 その他の技術者	1	0	—	0	—	0	—	0	70
12 医師、歯科医師、獣医師、薬剤師	7	4	1.75	2	28.6	2	50.0	170	275
13 保健師、助産師、看護師	134	72	1.86	27	20.1	27	37.5	117	127
14 医療技術者	18	15	1.20	4	22.2	3	20.0	94	114
15 その他の保健医療の職業	8	8	1.00	5	62.5	5	62.5	83	95
16 社会福祉の専門的職業	200	68	2.94	83	41.5	81	119.1	80	96
22 美術家、デザイナー、写真家、映像撮影者	7	7	1.00	9	128.6	9	128.6	84	69
05.06.17~21.23.24その他の専門的職業	218	64	3.41	97	44.5	93	145.3	104	142
C 事務的職業	421	517	0.81	294	69.8	287	55.5	76	88
25 一般事務の職業	372	478	0.78	271	72.8	263	55.0	76	88
26 会計事務の職業	24	13	1.85	5	20.8	5	38.5	78	82
27 生産関連事務の職業	2	2	1.00	0	—	0	—	75	75
28 営業・販売関連事務の職業	9	13	0.69	2	22.2	3	23.1	82	87
29 外勤事務の職業	2	0	—	5	250.0	5	—	0	94
30 運輸・通信事務の職業	3	1	3.00	0	—	0	—	80	70
31 事務用機械操作の職業	9	10	0.90	11	122.2	11	110.0	76	73
D 販売の職業	277	151	1.83	20	7.2	23	15.2	76	75
32 商品販売の職業	268	142	1.89	16	6.0	19	13.4	72	75
33 販売類似の職業	1	2	0.50	1	100.0	1	50.0	70	70
34 営業の職業	8	7	1.14	3	37.5	3	42.9	156	82
E サービスの職業	906	374	2.42	171	18.9	177	47.3	93	80
35 家庭生活支援サービスの職業	1	3	0.33	1	100.0	1	33.3	71	70
36 介護サービスの職業	183	81	2.26	47	25.7	48	59.3	77	85
37 保健医療サービスの職業	34	23	1.48	5	14.7	5	21.7	74	80
38 生活衛生サービスの職業	46	32	1.44	16	34.8	18	56.3	75	79
39 飲食物調理の職業	222	125	1.78	56	25.2	56	44.8	129	76
40 接客・給仕の職業	281	82	3.43	30	10.7	31	37.8	73	78
41 住居施設・ビル等の管理の職業	12	4	3.00	3	25.0	4	100.0	76	76
42 その他のサービスの職業	127	24	5.29	13	10.2	14	58.3	74	83
F 保安の職業	9	7	1.29	0	—	3	42.9	71	73
G 農林漁業の職業	60	12	5.00	41	68.3	40	333.3	74	79
H 生産工程の職業	76	41	1.85	15	19.7	17	41.5	73	74
49 生産設備制御・監視の職業 (金属材料製造、金属加工、金属溶接・溶断)	0	0	—	0	—	0	—	0	0
50 生産設備制御・監視の職業 (金属材料製造、金属加工、金属溶接・溶断を除く)	0	1	—	1	—	1	100.0	75	0
51 生産設備制御・監視の職業(機械組立)	0	0	—	0	—	0	—	0	0
52 金属材料製造、金属加工、金属溶接・溶断の職業	2	2	1.00	0	—	0	—	90	71
54 製品製造・加工処理の職業 (金属材料製造、金属加工、金属溶接・溶断を除く)	67	30	2.23	12	17.9	14	46.7	73	73
57 機械組立の職業	0	1	—	0	—	0	—	68	0
60 機械整備・修理の職業	3	4	0.75	0	—	0	—	68	83
61 製品検査の職業 (金属材料製造、金属加工、金属溶接・溶断)	1	0	—	0	—	0	—	0	88
62 製品検査の職業 (金属材料製造、金属加工、金属溶接・溶断を除く)	0	0	—	0	—	0	—	0	0
63 機械検査の職業	0	0	—	0	—	0	—	0	0
64 生産関連・生産類似の職業	3	3	1.00	2	66.7	2	66.7	70	81
I 輸送・機械運転の職業	20	19	1.05	3	15.0	5	26.3	76	82
65 鉄道運転の職業	0	0	—	0	—	0	—	0	0
66 自動車運転の職業	18	18	1.00	3	16.7	5	27.8	76	79
67 船舶・航空機運転の職業	0	0	—	0	—	0	—	0	0
68 その他の輸送の職業	2	0	—	0	—	0	—	0	113
69 定置・建設機械運転の職業	0	1	—	0	—	0	—	70	0
J 建設・採掘の職業	6	3	2.00	0	—	0	—	73	80
70 建設躯体工事の職業	0	1	—	0	—	0	—	70	0
71 建設の職業(建設躯体工事の職業を除く)	4	1	4.00	0	—	0	—	70	75
72 電気工事の職業	0	0	—	0	—	0	—	0	0
73 土木の職業	2	1	2.00	0	—	0	—	80	89
74 採掘の職業	0	0	—	0	—	0	—	0	0
K 運搬・清掃・包装等の職業	459	223	2.06	100	21.8	109	48.9	72	76
75 運搬の職業	21	22	0.95	11	52.4	11	50.0	71	74
76 清掃の職業	184	84	2.19	22	12.0	27	32.1	70	72
77 包装の職業	18	2	9.00	2	11.1	2	100.0	69	68
78 その他の運搬・清掃・包装等の職業	236	115	2.05	65	27.5	69	60.0	73	80
I T関連職業合計	22	16	1.38	25	113.6	25	156.3	84	74
福祉関連職業合計	445	192	2.32	141	31.7	139	72.4	93	105
(うち介護関係)	284	110	2.58	90	31.7	89	80.9	77	90
分類不能の職業	0	152	—	0	—	0	—	78	0

※掲載値は、すべて原数値であり、新規学卒を含んでいません。

※常用とは、雇用契約において雇用期間の定めがないか又は4か月以上の雇用期間が定められているものをいいます。