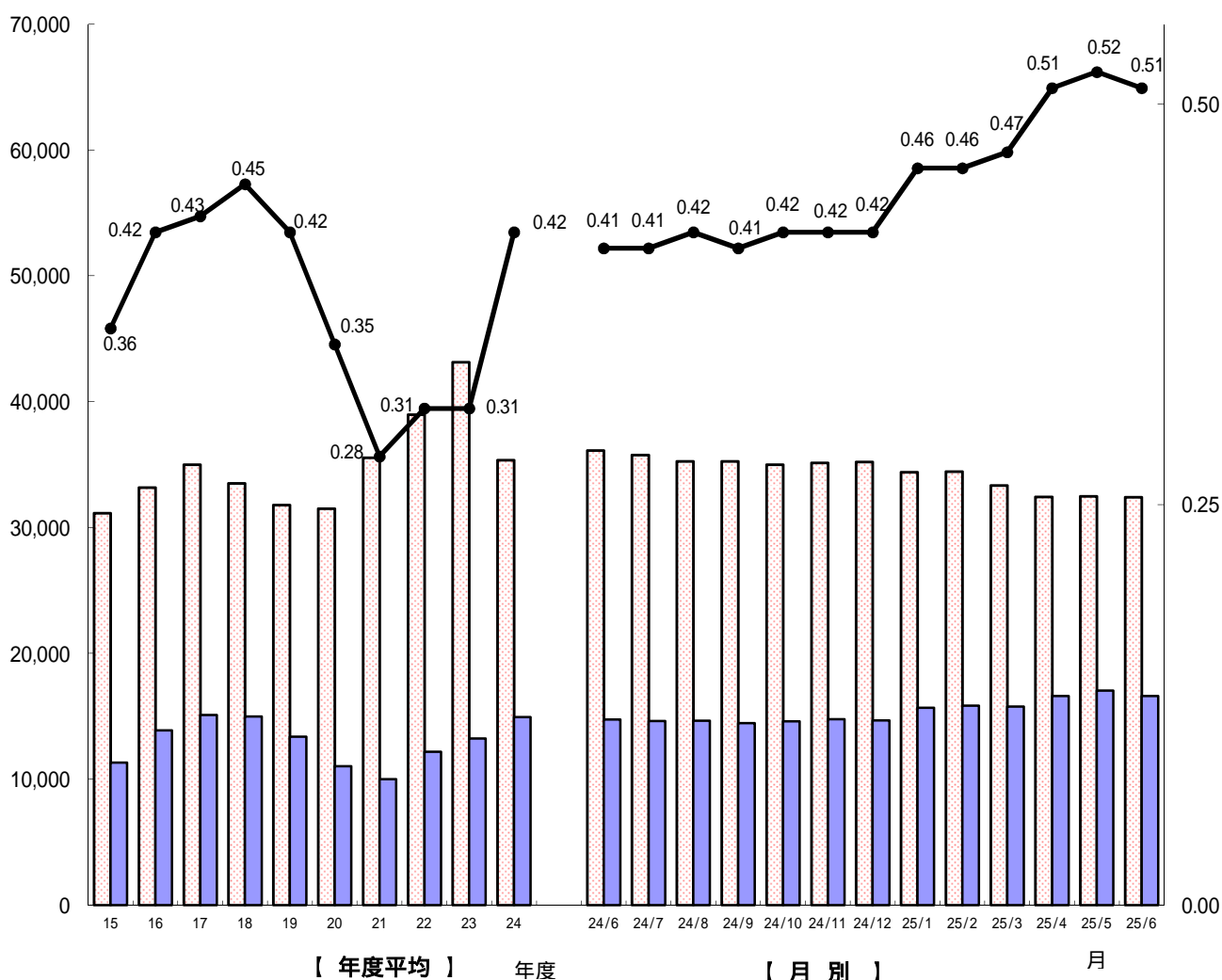


# 職業安定業務月報(平成25年6月)

## おきなわ

有効求職者数 有効求人数 有効求人倍率



月別の数値は季節調整値(平成24年12月以前の数値は新季節指数により改訂)  
年度平均は原数値

沖縄労働局職業安定部

# 1.労働市場の動き(平成25年6月)

## 有効求人倍率(季調値)0.51倍

平成25年6月の有効求人倍率は0.51倍で、前月より0.01ポイント低下となった。

### 1. 概要

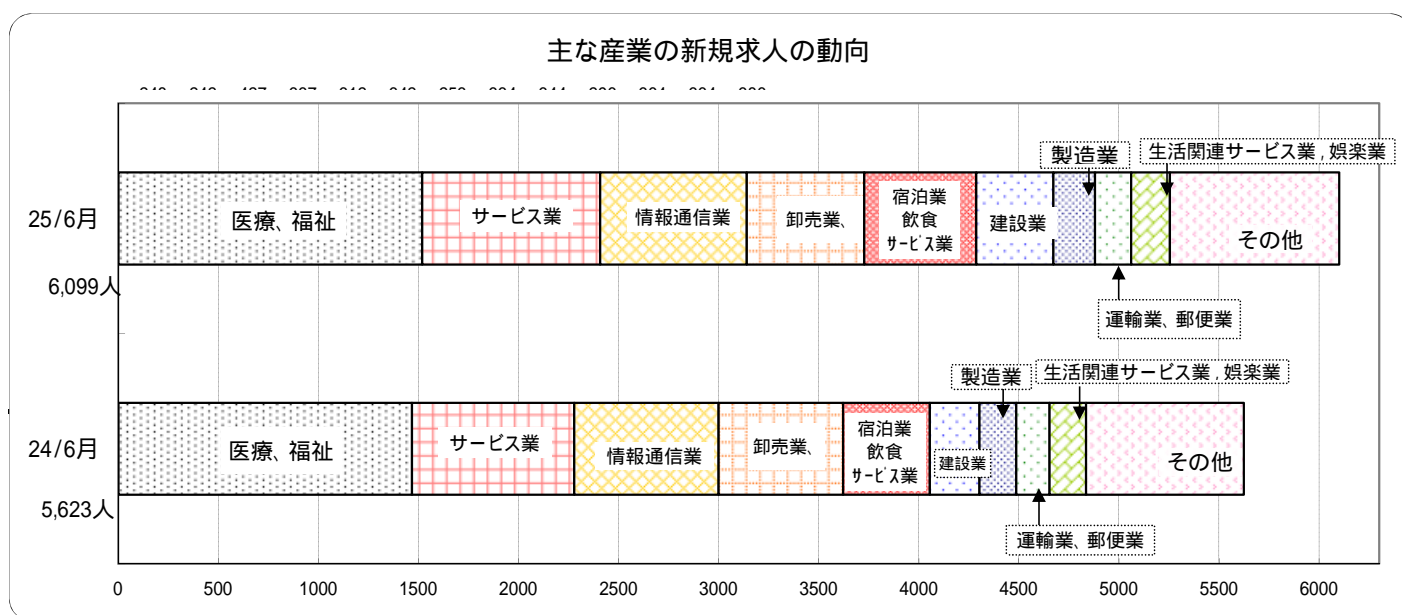
- \* 有効求人倍率(季調値)は0.51倍で前月差0.01ポイント低下となった。
- \* 新規求職申込件数は前年同月比12.3%(953件)減と、21か月連続の減少となった。
- \* 月間有効求職者数は前年同月比11.1%(4,202人)減と、19か月連続の減少となった。
- \* 県内新規求人数は前年同月比8.5%(476人)増と、6か月連続の増加となった。
- \* 県内月間有効求人数は前年同月比12.0%(1,740人)増と、41か月連続の増加となった。
- \* 県内就職は前年同月比 7.8%(159件)減と、2か月連続の減少となった。  
 県外就職は前年同月比 5.6%(13件)減と、4か月連続の減少となった。

### (1)求人状況

県内新規求人数は6,099人で、前年同月比8.5%(476人)増と、6か月連続の増加となった。うち常用は10.5%(485人)増となった。これを主要産業別に前年同月比で見ると、建設業で55.6%(138人)増、宿泊業、飲食サービス業で29.3%(127人)増、製造業で13.0%(24人)増、サービス業で9.5%(77人)増、運輸業、郵便業で8.4%(14人)増、生活関連サービス業、娯楽業で6.0%(11人)増、医療、福祉で3.5%(52人)増、情報通信業で1.5%(11人)増加となったが、卸売業、小売業で5.6%(35人)減少となった。

月間有効求人数は16,279人で、前年同月比12.0%(1,740人)増と、41か月連続の増加となった。そのうち常用は18.6%(2,190人)増となった。

パートタイム求人について前年同月比で見ると、新規求人数11.7%(205人)増、有効求人数は1.4%(76人)減となった。新規求人数における充足率は31.0%で前年同月差5.5ポイント低下、月間有効求人数における充足率は11.6%で前年同月差2.5ポイント低下となった。



(2) 求職状況

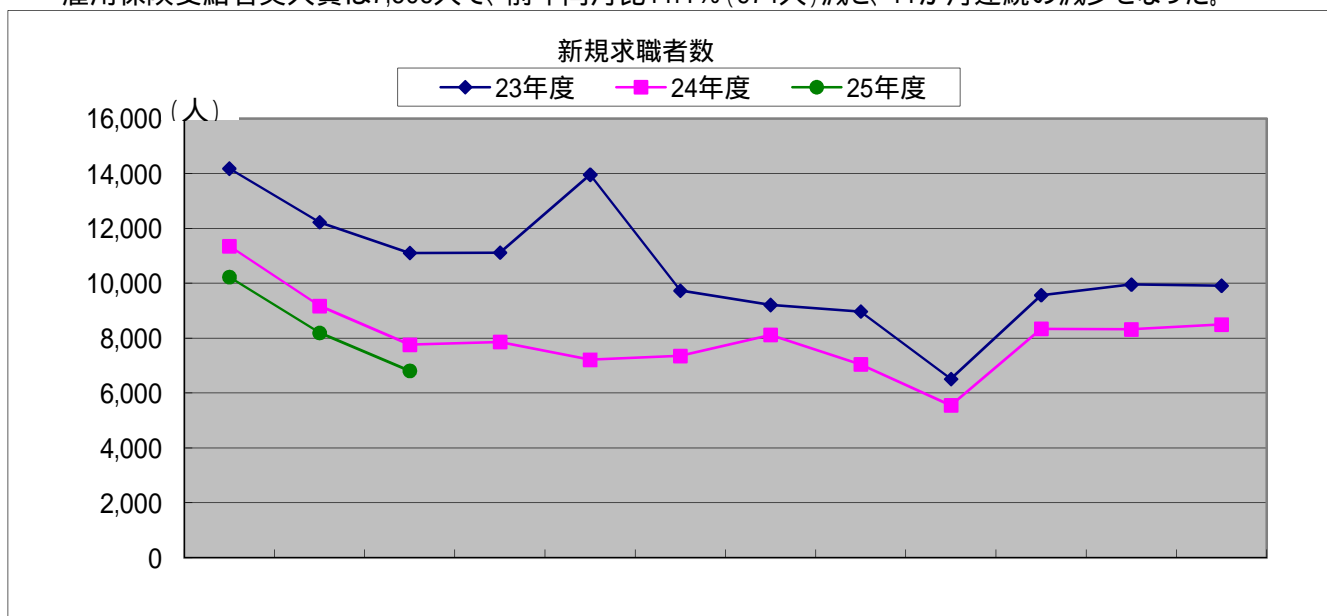
新規求職申込件数は6,807件で、前年同月比12.3% (953件) 減と、21か月連続の減少となった。

そのうち常用も12.4% (959件) 減となり、臨時・季節は27.3% (6件) 増加となった。

月間有効求職者数は33,804人で、前年同月比11.1% (4,202人) 減と、19か月連続の減少となった。

その内訳をみると、常用は11.2% (4,242人) 減少、臨時・季節は57.1% (40人) 増加となった。

雇用保険受給者実人員は7,606人で、前年同月比11.4% (974人) 減と、11か月連続の減少となった。



	4月	5月	6月	7月	8月	9月	10月	11月	12月	1月	2月	3月
23年度	14,175	12,220	11,100	11,112	13,953	9,729	9,208	8,967	6,511	9,561	9,949	9,908
24年度	11,350	9,170	7,760	7,857	7,212	7,349	8,117	7,042	5,551	8,335	8,318	8,496
25年度	10,224	8,189	6,807									

新規学卒を除き、パートを含む。(原数値)

(単位:人,%)

	新規常用 求職者数 (合計)	前年同月比	就業・不就業の状態別									
			在職者		離職者		うち事業主都合		うち自己都合		無業者	
			前年同月比	前年同月比	前年同月比	前年同月比	前年同月比	前年同月比				
23年度計	125,986	3.9	22,870	1.4	78,747	1.8	27,348	6.1	47,643	0.5	24,369	31.8
24年度計	96,108	23.7	18,445	19.3	64,713	17.8	22,770	16.7	38,784	18.6	12,950	46.9
H24年6月	7,738	30.1	1,323	31.0	5,319	25.5	1,830	23.8	3,228	26.8	1,096	45.7
7月	7,826	29.3	1,279	33.6	5,443	17.6	1,942	14.0	3,258	18.6	1,104	56.6
8月	7,189	48.3	1,329	46.6	4,811	38.9	1,521	37.5	3,030	38.8	1,049	70.5
9月	7,318	24.6	1,242	23.8	5,033	16.1	1,580	20.6	3,193	14.2	1,043	49.8
10月	8,051	12.3	1,335	8.7	5,643	6.5	1,938	3.9	3,417	7.9	1,073	36.2
11月	6,968	21.8	1,214	14.7	4,794	16.4	1,625	15.3	2,935	16.9	960	45.1
12月	5,526	14.5	1,118	6.4	3,643	9.7	1,222	11.4	2,243	9.2	765	38.0
H25年1月	8,294	12.9	1,916	1.0	5,395	11.5	1,806	6.9	3,312	13.6	983	33.9
2月	8,284	16.6	2,622	1.9	4,727	17.5	1,495	22.6	2,998	15.5	935	42.6
3月	8,454	14.5	2,259	0.1	5,045	11.7	1,592	19.3	3,224	7.5	1,150	39.9
4月	10,176	10.1	1,417	2.2	7,507	10.8	3,266	16.0	3,834	6.8	1,252	17.2
5月	8,160	10.8	1,427	0.4	5,768	10.5	2,043	12.3	3,444	10.1	965	24.6
6月	6,779	12.4	1,256	5.1	4,695	11.7	1,586	13.3	2,914	9.7	828	24.5

(3) 就職状況

パート含む。

就職件数は2,085件で、前年同月比7.6% (172件) 減と、2か月連続の減少となった。

県内就職は1,867件 構成比89.5% で、前年同月比7.8% (159件) 減と、2か月連続の減少となった。

県外就職は 218件 構成比10.5% で、前年同月比5.6% ( 13件) 減と、4か月連続の減少となった。

一般職業紹介状況 (新規学卒を除き パートタイムを含む)

(平成25年6月)

(単位:件・人・倍・%・P)

項目	A 新規求職申込件数		B 月間有効求職者数			C 新規求人数		D 月間有効求人数		E 求人倍率		F 就職件数					就職率		充足数	充足率			
	常 用	常 用	常 用	常 用	(保 実 ) 受 給 者 員	常 用	常 用	常 用	常 用	新 規 C - A	有 効 D - B	常 用	県 内	県 外	臨 時 ・ 季 節	(保 一 般 就 職 件 数 の 数)	F - A × 100	F - B × 100		充 足 数	C × 100	D × 100	
																	20.5	5.3	22,823		37.8	15.6	
年 月			月平均	月平均	月平均			月平均	月平均														
平成22年度計	121,540	121,207	38,974	38,891	7,824	60,412	50,622	12,181	10,283	0.50	0.31	24,888	21,744	22,606	2,282	499	5,269	20.5	5.3	22,823	37.8	15.6	
平成23年度計	126,393	125,986	43,124	43,011	8,222	63,905	53,765	13,222	11,266	0.51	0.31	25,476	22,359	22,427	3,049	775	5,754	20.2	4.9	22,871	35.8	14.4	
平成24年度計	96,557	96,108	35,360	35,244	7,722	71,000	59,200	14,923	12,630	0.74	0.42	25,969	23,065	23,327	2,642	473	5,825	26.9	6.1	23,888	33.6	13.3	
24年度月平均	8,046	8,009	*	*	*	5,917	4,933	*	*	*	*	2,164	1,922	1,944	220	39	485	*	*	1,991	*	*	
24年 6月	7,760	7,738	38,006	37,936	8,580	5,623	4,631	14,539	11,750	0.72	0.38	2,257	1,970	2,026	231	34	569	29.1	5.9	2,051	36.5	14.1	
7月	7,857	7,826	36,921	36,826	8,905	5,367	4,586	14,152	12,015	0.68	0.38	2,046	1,826	1,884	162	35	556	26.0	5.5	1,909	35.6	13.5	
8月	7,212	7,189	35,694	35,600	8,786	6,174	5,175	14,618	12,416	0.86	0.41	1,984	1,766	1,783	201	54	480	27.5	5.6	1,816	29.4	12.4	
9月	7,349	7,318	34,708	34,617	7,803	5,665	4,718	14,514	12,228	0.77	0.42	1,928	1,722	1,782	146	40	481	26.2	5.6	1,811	32.0	12.5	
10月	8,117	8,051	34,790	34,641	7,942	5,279	4,421	14,815	12,489	0.65	0.43	2,167	1,881	1,986	181	66	511	26.7	6.2	2,019	38.2	13.6	
11月	7,042	6,968	33,441	33,265	7,547	5,659	4,748	14,309	12,022	0.80	0.43	1,979	1,730	1,719	260	45	484	28.1	5.9	1,735	30.7	12.1	
12月	5,551	5,526	31,080	30,941	7,432	4,492	3,798	12,994	11,119	0.81	0.42	1,651	1,463	1,478	173	15	426	29.7	5.3	1,498	33.3	11.5	
25年 1月	8,335	8,294	31,542	31,411	6,748	6,296	5,249	14,188	12,147	0.76	0.45	1,545	1,316	1,388	157	42	337	18.5	4.9	1,426	22.6	10.1	
2月	8,318	8,284	32,899	32,787	6,716	7,539	6,453	16,626	14,309	0.91	0.51	2,033	1,805	1,816	217	21	436	24.4	6.2	1,886	25.0	11.3	
3月	8,496	8,454	34,572	34,430	6,510	7,211	6,109	18,367	15,797	0.85	0.53	3,046	2,749	2,728	318	61	555	35.9	8.8	2,898	40.2	15.8	
4月	10,224	10,176	35,704	35,578	6,049	6,390	5,336	17,600	15,099	0.63	0.49	2,978	2,679	2,679	299	56	459	29.1	8.3	2,740	42.9	15.6	
5月	8,196	8,160	35,387	35,280	7,709	7,267	5,848	17,312	14,496	0.89	0.49	2,306	2,071	2,070	236	48	534	28.1	6.5	2,094	28.8	12.1	
6月	<b>6,807</b>	<b>6,779</b>	<b>33,804</b>	<b>33,694</b>	<b>7,606</b>	<b>6,099</b>	<b>5,116</b>	<b>16,279</b>	<b>13,940</b>	<b>0.90</b>	<b>0.48</b>	<b>2,085</b>	<b>1,902</b>	<b>1,867</b>	<b>218</b>	<b>27</b>	<b>484</b>	<b>30.6</b>	<b>6.2</b>	<b>1,892</b>	<b>31.0</b>	<b>11.6</b>	
増減比	前年同月	12.3	12.4	11.1	11.2	11.4	8.5	10.5	12.0	18.6	0.18	0.10	7.6	3.5	7.8	5.6	20.6	14.9	1.5	0.3	7.8	5.5	2.5
	前 月	16.9	16.9	4.5	4.5	1.3	16.1	12.5	6.0	3.8	0.01	0.01	9.6	8.2	9.8	7.6	43.8	9.4	2.5	0.3	9.6	2.2	0.5
安定所別	那 覇	3,418	3,408	16,816	16,769	3,990	3,463	2,808	9,399	7,702	1.01	0.56	923	819	812	111	21	235	27.0	5.5	896	25.9	9.5
	沖 縄	2,428	2,423	12,237	12,209	2,622	1,723	1,472	4,240	3,754	0.71	0.35	731	673	649	82	3	154	30.1	6.0	604	35.1	14.2
	名 護	453	452	2,258	2,255	503	408	381	1,074	1,029	0.90	0.48	198	191	188	10	1	47	43.7	8.8	169	41.4	15.7
	宮 古	252	251	1,270	1,265	245	254	226	808	744	1.01	0.64	122	115	116	6	0	31	48.4	9.6	119	46.9	14.7
	八 重 山	256	245	1,223	1,196	238	251	229	758	711	0.98	0.62	111	104	102	9	2	17	43.4	9.1	104	41.4	13.7

B月間有効求職者数及びF就職件数の(保)受給者実人員及び(保)受給者の一般就職件数については、局月計分には船員保険受給者分含む。  
上記数値は、全て原数値。

求人・求職の季節調整値

(新規学卒を除き、パートタイムを含む)

(平成25年6月)  
(単位:人・倍・%・P)

項目 年月	新規求職申込件数		月間有効求職者数		新規求人数		月間有効求人数		新規求人倍率		有効求人倍率	
	件	前月比 %	人	前月比 %	人	前月比 %	人	前月比 %	倍	前月差 ポイント	倍	前月差 ポイント
平成24年6月	8,102	1.6	36,128	1.2	5,501	12.6	14,741	0.6	0.68	0.08	0.41	0.00
7月	8,118	0.2	35,759	1.0	5,735	4.3	14,625	0.8	0.71	0.03	0.41	0.00
8月	7,909	2.6	35,266	1.4	5,854	2.1	14,651	0.2	0.74	0.03	0.42	0.01
9月	8,079	2.1	35,267	0.0	5,447	7.0	14,439	1.4	0.67	0.07	0.41	0.01
10月	7,997	1.0	34,988	0.8	5,370	1.4	14,589	1.0	0.67	0.00	0.42	0.01
11月	7,819	2.2	35,135	0.4	5,794	7.9	14,755	1.1	0.74	0.07	0.42	0.00
12月	7,975	2.0	35,207	0.2	5,577	3.7	14,674	0.5	0.70	0.04	0.42	0.00
平成25年1月	7,741	2.9	34,404	2.3	6,313	13.2	15,660	6.7	0.82	0.12	0.46	0.04
2月	7,841	1.3	34,446	0.1	6,591	4.4	15,839	1.1	0.84	0.02	0.46	0.00
3月	7,582	3.3	33,348	3.2	6,093	7.6	15,772	0.4	0.80	0.04	0.47	0.01
4月	7,583	0.0	32,432	2.7	6,563	7.7	16,594	5.2	0.87	0.07	0.51	0.04
5月	7,490	1.2	32,492	0.2	6,834	4.1	17,029	2.6	0.91	0.04	0.52	0.01
6月	<b>7,499</b>	<b>0.1</b>	<b>32,398</b>	<b>0.3</b>	<b>6,387</b>	<b>6.5</b>	<b>16,603</b>	<b>2.5</b>	<b>0.85</b>	<b>0.06</b>	<b>0.51</b>	<b>0.01</b>

(注) 季節調整法は、センサス局法 (-12-ARIMA) による。  
なお、平成24年12月以前の数値は新季節指数により改訂されている。

## パートタイム職業紹介状況

(平成25年6月)

(単位:件・人・倍・P)

項目 年月	1. 新規求職 申込件数	2. 月間有効 求職者数 月平均	3. 新 規 求 人 数	4. 月間有効 求 人 数 月平均	5. 新規求人 倍 率	6. 有効求人 倍 率	7. 就 職 件 数	8. 就 職 率		9. 充 足 率	
								就職件数/新規求職申込 件数×100	就職件数/月間有効求職 者数×100	充足数/ 新規求人数×100	充足数/ 月間有効求人数×100
平成22年度計	25,666	7,738	20,583	4,084	0.80	0.53	7,997	31.2	8.6	38.0	16.0
平成23年度計	29,004	9,368	20,963	4,256	0.72	0.45	7,905	27.3	7.0	36.7	15.1
平成24年度計	21,614	7,763	23,984	4,929	1.11	0.63	8,469	39.2	9.1	34.2	13.9
平成24年 6月	1,762	8,338	1,749	5,291	0.99	0.63	717	40.7	8.6	39.9	13.2
7月	1,736	8,079	1,889	4,753	1.09	0.59	701	40.4	8.7	35.4	14.1
8月	1,587	7,749	1,909	4,661	1.20	0.60	603	38.0	7.8	29.4	12.1
9月	1,704	7,659	1,862	4,659	1.09	0.61	616	36.2	8.0	32.5	13.0
10月	1,843	7,765	1,702	4,831	0.92	0.62	751	40.7	9.7	41.6	14.7
11月	1,701	7,590	1,688	4,550	0.99	0.60	642	37.7	8.5	36.3	13.5
12月	1,266	7,107	1,325	3,811	1.05	0.54	500	39.5	7.0	36.6	12.7
平成25年 1月	1,829	7,221	1,953	4,185	1.07	0.58	506	27.7	7.0	24.0	11.2
2月	1,691	7,250	2,530	5,227	1.50	0.72	669	39.6	9.2	25.9	12.5
3月	1,873	7,538	2,811	6,289	1.50	0.83	1,185	63.3	15.7	42.1	18.8
4月	2,361	8,029	2,055	5,862	0.87	0.73	850	36.0	10.6	40.1	14.1
5月	1,996	8,212	2,758	6,209	1.38	0.76	749	37.5	9.1	26.3	11.7
6月	1,568	8,008	1,954	5,215	1.25	0.65	648	41.3	8.1	32.1	12.0
前年同月比(差)	11.0	4.0	11.7	1.4	0.26	0.02	9.6	0.6	0.5	7.8	1.2
前月比(差)	21.4	2.5	29.2	16.0	0.13	0.11	13.5	3.8	1.0	5.8	0.3

上記数値は、全て原数値である。

産業別・規模別新規求人状況（新規学卒を除きパートタイムを含む）

平成25年6月

(単位:人・%)

項目		平成25年6月		平成24年6月		前年同月差		前年同月比	
		うち常用		うち常用		常用		常用	
産業別	A, B 農林漁業(01~04)	70	62	42	42	28	20	66.7	47.6
	C 鉱業,採石業,砂利採取業(05)	0	0	1	1	1	1	100.0	100.0
	D 建設業(06~08)	386	367	248	234	138	133	55.6	56.8
	E 製造業(09~32)	208	169	184	174	24	5	13.0	2.9
	09 食料品製造業	80	57	61	54	19	3	31.1	5.6
	10 飲料・たばこ・飼料製造業	19	17	7	7	12	10	171.4	142.9
	11 繊維工業	11	11	8	8	3	3	37.5	37.5
	12 木材・木製品製造業	0	0	1	1	1	1	100.0	100.0
	13 家具・装備品製造業	3	2	1	1	2	1	200.0	100.0
	14 パルプ・紙・紙加工品製造業	0	0	2	2	2	2	100.0	100.0
	15 印刷・関連産業	16	14	7	7	9	7	128.6	100.0
	16 化学工業	14	14	13	11	1	3	7.7	27.3
	17 石油製品・石炭製品製造業	0	0	0	0	0	0	-	-
	18 プラスチック製品製造業	2	2	0	0	2	2	-	-
	19 ゴム製品製造業	0	0	0	0	0	0	-	-
	21 窯業・土石製品製造業	15	15	11	11	4	4	36.4	36.4
	22 鉄鋼業	7	3	2	2	5	1	250.0	50.0
	23 非鉄金属製造業	2	0	0	0	2	0	-	-
	24 金属製品製造業	4	4	34	34	30	30	88.2	88.2
	25 はん用機械器具製造業	5	0	1	0	4	0	400.0	-
	26 生産用機械器具製造業	0	0	4	4	4	4	100.0	100.0
	27 業務用機械器具製造業	3	3	15	15	12	12	80.0	80.0
	28 電子部品・デバイス・電子回路製造業	0	0	0	0	0	0	-	-
	29 電気機械器具製造業	6	6	0	0	6	6	-	-
	30 情報通信機械器具製造業	0	0	0	0	0	0	-	-
	31 輸送用機械器具製造業	3	3	2	2	1	1	50.0	50.0
	20,32 その他の製造業	18	18	15	15	3	3	20.0	20.0
	F 電気・ガス・熱供給・水道業(33~36)	3	2	3	1	0	1	0.0	100.0
	G 情報通信業(37~41)	732	530	721	426	11	104	1.5	24.4
	39 情報サービス業	681	480	704	410	23	70	3.3	17.1
	H 運輸業,郵便業(42~49)	180	138	166	158	14	20	8.4	12.7
	I 卸売業,小売業(50~61)	587	523	622	593	35	70	5.6	11.8
	50~55 卸売業	225	199	161	155	64	44	39.8	28.4
	56~61 小売業	362	324	461	438	99	114	21.5	26.0
	J 金融業,保険業(62~67)	37	29	93	62	56	33	60.2	53.2
	K 不動産業,物品賃貸業(68~70)	127	122	141	138	14	16	9.9	11.6
L 学術研究,専門・技術サービス業(71~74)	229	197	243	211	14	14	5.8	6.6	
M 宿泊業,飲食サービス業(75~77)	560	512	433	407	127	105	29.3	25.8	
75 宿泊業	260	234	195	182	65	52	33.3	28.6	
76 飲食店	257	242	195	188	62	54	31.8	28.7	
N 生活関連サービス業,娯楽業(78~80)	193	177	182	169	11	8	6.0	4.7	
O 教育,学習支援業(81,82)	130	128	110	102	20	26	18.2	25.5	
P 医療,福祉(83~85)	1,518	1,441	1,466	1,342	52	99	3.5	7.4	
83 医療業	564	536	509	480	55	56	10.8	11.7	
85 社会保険・社会福祉・介護事業	935	886	919	850	16	36	1.7	4.2	
Q 複合サービス事業(86,87)	22	20	14	12	8	8	57.1	66.7	
R サービス業(他に分類されないもの)	889	552	812	451	77	101	9.5	22.4	
S, T, 公務・その他(97,98,99)	228	147	142	108	86	39	60.6	36.1	
合計		6,099	5,116	5,623	4,631	476	485	8.5	10.5
規模別	29人以下	3,917	3,367	3,265	2,782	652	585	20.0	21.0
	30~99人	1,042	912	1,030	863	12	49	1.2	5.7
	100~299人	603	479	749	598	146	119	19.5	19.9
	300~499人	241	159	330	185	89	26	27.0	14.1
	500~999人	164	108	185	157	21	49	11.4	31.2
	1,000人以上	132	91	64	46	68	45	106.3	97.8

(注) 平成19年11月改定の「日本標準産業分類」に基づく区分により表章したもの。

## 6. 中高年齢者の職業紹介状況(パートを除く)

(単位:人・件・%)

年月	新規求職申込件数		月間有効求職者数		紹介件数		就職件数	
		うち常用		うち常用		うち常用		うち常用
24年6月	1,567	1,562	9,157	9,141	2,859	2,624	282	260
25年5月	1,630	1,621	8,208	8,182	2,591	2,399	363	331
<b>25年6月</b>	<b>1,408</b>	<b>1,401</b>	<b>8,009</b>	<b>7,981</b>	<b>2,307</b>	<b>2,080</b>	<b>339</b>	<b>313</b>
前年同月比	10.1	10.3	12.5	12.7	19.3	20.7	20.2	20.4
前月比	13.6	13.6	2.4	2.5	11.0	13.3	6.6	5.4
那覇	742	742	3,954	3,947	1,271	1,131	151	134
沖縄	457	455	2,760	2,755	759	698	115	109
名護	102	102	617	616	176	161	45	43
宮古	44	44	323	321	42	37	11	11
八重山	63	58	355	342	59	53	17	16

## 7. 障害者職業紹介状況

(単位:人・件・%)

年月	項目	新規求職 申込件数	紹介件数	就職件数	期 末 現 在 登 録 者 数			
					計	有効求職者	就業中の者	保留中の者
<b>平成25年6月</b>		<b>174</b>	<b>330</b>	<b>124</b>	<b>11,455</b>	<b>4,059</b>	<b>5,261</b>	<b>2,135</b>
	身体障害者	61	119	40	5,416	1,676	2,592	1,148
	知的障害者	27	40	26	2,732	733	1,639	360
	精神障害者	78	162	55	3,035	1,486	949	600
	その他障害者	8	9	3	272	164	81	27
平成25年5月		194	376	109	11,352	4,006	5,202	2,144
平成24年6月		165	231	88	10,473	4,160	4,665	1,648
前年同月比		5.5	42.9	40.9	9.4	2.4	12.8	29.6
那覇		78	154	64	5,965	1,630	2,848	1,487
沖縄		75	157	47	3,766	1,683	1,808	275
名護		11	5	1	886	305	293	288
宮古		4	11	9	384	210	143	31
八重山		6	3	3	454	231	169	54



## 8. 雇用保険適用・給付状況

### (1) 適用状況

(単位:人・件)

項目 年月	適用事業所関係			被保険者関係			事務組合関係		
	適用事業所数	新規適用	廃止脱退	被保険者数	資格取得	資格喪失	組合数	委託事業所数	被保険者数
	(3月末)			(3月末)			(3月末)	(3月末)	(3月末)
平成21年度計	21,097	1,573	853	320,252	76,536	64,418	71	6,939	60,088
平成22年度計	22,006	1,627	726	332,257	82,374	70,205	72	7,053	62,360
平成23年度計	22,836	1,642	823	340,307	83,191	75,126	70	7,111	63,460
平成24年度計	23,561	1,611	904	352,622	90,824	78,960	70	7,185	66,030
平成24年 6月	23,072	150	78	345,676	7,609	5,630	69	7,071	64,172
7月	23,150	160	84	347,045	7,733	6,301	70	7,096	64,463
8月	23,198	116	68	348,530	7,023	5,532	70	7,100	64,762
9月	23,101	116	215	349,301	6,032	5,281	70	7,089	64,975
10月	23,199	142	46	349,589	7,031	6,671	70	7,116	65,373
11月	23,287	128	41	350,841	6,711	5,460	70	7,130	65,597
12月	23,355	105	39	352,113	5,905	4,633	70	7,145	65,785
平成25年 1月	23,420	107	44	351,492	5,659	6,258	70	7,161	65,775
2月	23,488	112	48	352,387	6,049	5,209	70	7,169	65,854
3月	23,561	124	49	352,622	6,099	5,859	70	7,185	66,030
4月	23,667	207	104	348,404	11,324	15,479	69	7,163	64,696
5月	23,769	171	71	354,113	12,782	7,032	69	7,154	65,397
6月	<b>23,872</b>	<b>161</b>	<b>60</b>	<b>357,110</b>	<b>8,455</b>	<b>5,485</b>	<b>69</b>	<b>7,164</b>	<b>65,839</b>
那覇	13,069	84	32	217,942	4,586	3,444	39	3,968	40,464
沖縄	6,810	55	16	100,221	2,936	1,410	18	2,178	18,470
名護	1,682	5	5	19,699	493	295	6	452	2,906
宮古	1,104	5	3	9,228	192	173	3	331	2,264
八重山	1,207	12	4	10,020	248	163	3	235	1,735

### (2) 給付状況

項目 年月	一 般			特例一時金		日雇保険			
	離職票 提出件数	受給資格 決定件数	初回 受給者	受給者実人員 (所定内) (月平均)	総支給額 (千円)	受給者 数	支給金額 (千円)	受給者 実人員 (月平均)	支給金額 (千円)
平成21年度計	24,791	25,051	21,808	8,158	11,194,735	651	132,690	1	315
平成22年度計	24,811	24,634	20,349	7,011	9,125,683	266	56,758	1	158
平成23年度計	26,313	26,233	21,667	7,447	9,577,532	202	43,630	1	300
平成24年度計	24,689	24,395	20,175	6,981	8,997,960	127	27,824	1	361
平成24年 6月	1,821	1,885	1,588	8,038	831,433	5	1,084	0	0
7月	2,063	2,059	1,674	8,313	922,381	9	2,017	2	60
8月	1,715	1,916	1,869	8,207	884,460	7	1,600	1	23
9月	1,739	1,550	1,217	6,818	708,737	4	1,051	0	0
10月	2,107	1,967	1,650	6,956	810,590	3	757	0	0
11月	1,672	1,949	1,630	6,673	718,901	15	3,413	0	0
12月	1,379	1,441	1,568	6,550	708,045	33	6,106	0	0
平成25年 1月	1,980	1,618	1,180	5,977	657,358	25	5,986	4	195
2月	1,608	1,811	1,503	5,919	598,161	3	678	1	23
3月	1,726	1,683	1,132	5,664	581,841	4	814	0	0
4月	4,002	2,979	1,254	5,518	608,747	4	1,004	0	0
5月	2,317	3,260	3,291	7,320	771,704	8	1,922	3	60
6月	<b>1,724</b>	<b>1,716</b>	<b>1,540</b>	<b>7,166</b>	<b>739,858</b>	<b>3</b>	<b>748</b>	<b>1</b>	<b>15</b>
那覇	870	801	802	3,748	387,906	0	0	1	15
沖縄	610	630	532	2,455	253,713	2	496	0	0
名護	127	142	100	487	50,923	0	0	0	0
宮古	63	65	58	241	23,395	1	252	0	0
八重山	54	76	46	227	22,331	0	0	0	0
沖縄総合事務局 (船員)	0	1	1	5	1,163	0	0	0	0
宮古運輸	0	1	1	1	183	0	0	0	0
八重山運輸	0	0	0	2	243	0	0	0	0

(注)金額は千円未満は四捨五入してあるため必ずしも当月計と一致しない。

職業別常用新規求人・新規求職のバランスシートと充足・就職状況（平成25年6月分）

【職業別・常用（フルタイム及びパート）】

【沖縄労働局】

（単位：人、件、倍、％）

職業	新規 求人数 ①	新規求職 申込件数 ②	新規 求人倍率 ①/②	充足数 ③	充足率 ③/①	就職件数 ④	就職率 ④/②
<b>職業計</b>	<b>5,116</b>	<b>6,779</b>	<b>0.75</b>	<b>1,736</b>	<b>33.9</b>	<b>1,902</b>	<b>28.1</b>
A 管理的職業	21	29	0.72	6	28.6	8	27.6
B 専門的・技術的職業	1,356	934	1.45	342	25.2	345	36.9
07 開発技術者	9	15	0.60	2	22.2	2	13.3
08 製造技術者	25	38	0.66	8	32.0	7	18.4
09 建築・土木・測量技術者	179	77	2.32	41	22.9	41	53.2
10 情報処理・通信技術者	237	122	1.94	26	11.0	25	20.5
11 その他の技術者	4	5	0.80	3	75.0	3	60.0
12 医師、歯科医師、獣医師、薬剤師	29	4	7.25	2	6.9	3	75.0
13 保健師、助産師、看護師	273	150	1.82	69	25.3	69	46.0
14 医療技術者	114	32	3.56	16	14.0	16	50.0
15 その他の保健医療の職業	39	49	0.80	11	28.2	13	26.5
16 社会福祉の専門的職業	278	197	1.41	123	44.2	122	61.9
22 美術家、デザイナー、写真家、映像撮影者	39	97	0.40	6	15.4	6	6.2
05.06.17～21.23.24その他の専門的職業	130	148	0.88	35	26.9	38	25.7
C 事務的職業	1,011	2,096	0.48	391	38.7	395	18.8
25 一般事務の職業	747	1,819	0.41	284	38.0	287	15.8
26 会計事務の職業	103	142	0.73	54	52.4	54	38.0
27 生産関連事務の職業	19	12	1.58	5	26.3	5	41.7
28 営業・販売関連事務の職業	62	72	0.86	26	41.9	26	36.1
29 外勤事務の職業	0	0	—	2	—	2	—
30 運輸、通信事務の職業	2	3	0.67	5	250.0	5	166.7
31 事務用機械操作の職業	78	48	1.63	15	19.2	16	33.3
D 販売の職業	413	698	0.59	100	24.2	115	16.5
32 商品販売の職業	242	423	0.57	56	23.1	65	15.4
33 販売類似の職業	13	17	0.76	8	61.5	8	47.1
34 営業の職業	158	258	0.61	36	22.8	42	16.3
E サービスの職業	1,323	1,205	1.10	453	34.2	472	39.2
35 家庭生活支援サービスの職業	21	4	5.25	12	57.1	12	300.0
36 介護サービスの職業	406	362	1.12	150	36.9	149	41.2
37 保健医療サービスの職業	93	92	1.01	43	46.2	43	46.7
38 生活衛生サービスの職業	100	134	0.75	23	23.0	35	26.1
39 飲食物調理の職業	297	315	0.94	117	39.4	119	37.8
40 接客・給仕の職業	296	203	1.46	70	23.6	77	37.9
41 住居施設・ビル等の管理の職業	31	17	1.82	8	25.8	8	47.1
42 その他のサービスの職業	79	78	1.01	30	38.0	29	37.2
F 保安の職業	48	42	1.14	16	33.3	17	40.5
G 農林漁業の職業	82	97	0.85	58	70.7	55	56.7
H 生産工程の職業	194	409	0.47	97	50.0	208	50.9
49 生産設備制御・監視の職業 （金属材料製造、金属加工、金属溶接・溶断）	1	1	1.00	0	—	0	—
50 生産設備制御・監視の職業 （金属材料製造、金属加工、金属溶接・溶断を除く）	1	4	0.25	1	100.0	1	25.0
51 生産設備制御・監視の職業（機械組立）	0	3	—	0	—	0	—
52 金属材料製造、金属加工、金属溶接・溶断の職業	15	28	0.54	9	60.0	11	39.3
54 製品製造・加工処理の職業 （金属材料製造、金属加工、金属溶接・溶断を除く）	118	149	0.79	40	33.9	45	30.2
57 機械組立の職業	12	148	0.08	0	—	105	70.9
60 機械整備・修理の職業	29	47	0.62	15	51.7	13	27.7
61 製品検査の職業 （金属材料製造、金属加工、金属溶接・溶断）	0	1	—	0	—	0	—
62 製品検査の職業 （金属材料製造、金属加工、金属溶接・溶断を除く）	6	4	1.50	1	16.7	1	25.0
63 機械検査の職業	1	5	0.20	0	—	1	20.0
64 生産関連・生産類似の職業	11	19	0.58	31	281.8	31	163.2
I 輸送・機械運転の職業	89	166	0.54	43	48.3	47	28.3
65 鉄道運転の職業	0	0	—	0	—	0	—
66 自動車運転の職業	72	118	0.61	26	36.1	29	24.6
67 船舶・航空機運転の職業	0	0	—	1	—	1	—
68 その他の輸送の職業	4	7	0.57	7	175.0	6	85.7
69 定置・建設機械運転の職業	13	41	0.32	9	69.2	11	26.8
J 建設・採掘の職業	140	220	0.64	54	38.6	56	25.5
70 建設躯体工事の職業	12	18	0.67	2	16.7	2	11.1
71 建設の職業（建設躯体工事の職業を除く）	61	61	1.00	22	36.1	22	36.1
72 電気工事の職業	54	59	0.92	19	35.2	21	35.6
73 土木の職業	13	81	0.16	11	84.6	11	13.6
74 採掘の職業	0	1	—	0	—	0	—
K 運搬・清掃・包装等の職業	439	482	0.91	176	40.1	184	38.2
75 運搬の職業	126	175	0.72	48	38.1	52	29.7
76 清掃の職業	214	131	1.63	78	36.4	81	61.8
77 包装の職業	2	4	0.50	5	250.0	5	125.0
78 その他の運搬・清掃・包装等の職業	97	172	0.56	45	46.4	46	26.7
IT関連職業合計	371	278	1.33	86	23.2	87	31.3
福祉関連職業合計	896	649	1.38	317	35.4	316	48.7
（うち介護関係）	554	472	1.17	227	41.0	226	47.9
分類不能の職業	0	401	—	0	—	0	—

※表内数字は、すべて原数値であり、新規学卒を含んでいません。

※常用とは、雇用契約において雇用期間の定めがないか又は4か月以上の雇用期間が定められているものをいいます。

職業別常用新規求人・新規求職のバランスシートと充足・就職状況(平成25年6月分)

【職業別・常用フルタイムのみ】

【沖縄労働局】

(単位:人、件、倍、%、千円)

	新規 求人数 ①	新規求職 申込件数 ②	新規 求人倍率 ①/②	充足数 ③	充足率 ③/①	就職件数 ④	就職率 ④/②	求職希望 賃金	求人平均 賃金
<b>職業計</b>	<b>3,507</b>	<b>5,214</b>	<b>0.67</b>	<b>1,183</b>	<b>33.7</b>	<b>1,334</b>	<b>25.6</b>	<b>162</b>	<b>174</b>
A 管理的職業	21	28	0.75	6	28.6	8	28.6	241	210
B 専門的・技術的職業	1,105	763	1.45	274	24.8	276	36.2	181	207
07 開発技術者	9	14	0.64	2	22.2	2	14.3	201	196
08 製造技術者	24	35	0.69	8	33.3	7	20.0	181	182
09 建築・土木・測量技術者	174	76	2.29	40	23.0	40	52.6	239	244
10 情報処理・通信技術者	235	119	1.97	26	11.1	25	21.0	187	245
11 その他の技術者	1	5	0.20	0	—	0	—	170	202
12 医師、歯科医師、獣医師、薬剤師	20	3	6.67	2	10.0	2	66.7	400	349
13 保健師、助産師、看護師	203	99	2.05	57	28.1	57	57.6	202	208
14 医療技術者	96	24	4.00	11	11.5	11	45.8	179	217
15 その他の保健医療の職業	31	41	0.76	9	29.0	11	26.8	154	176
16 社会福祉の専門的職業	193	136	1.42	92	47.7	91	66.9	153	156
22 美術家、デザイナー、写真家、映像撮影者	30	88	0.34	6	20.0	6	6.8	161	170
05.06.17~21.23.24その他の専門的職業	89	123	0.72	21	23.6	24	19.5	172	178
C 事務的職業	731	1,606	0.46	262	35.8	267	16.6	150	154
25 一般事務の職業	534	1,363	0.39	185	34.6	189	13.9	143	150
26 会計事務の職業	88	127	0.69	41	46.6	41	32.3	153	164
27 生産関連事務の職業	13	10	1.30	3	23.1	3	30.0	173	145
28 営業・販売関連事務の職業	53	69	0.77	23	43.4	23	33.3	174	180
29 外勤事務の職業	0	0	—	0	—	0	—	0	0
30 運輸、通信事務の職業	0	3	—	2	—	2	66.7	135	0
31 事務用機械操作の職業	43	34	1.26	8	18.6	9	26.5	362	135
D 販売の職業	263	524	0.50	74	28.1	86	16.4	169	173
32 商品販売の職業	112	256	0.44	31	27.7	38	14.8	150	144
33 販売類似の職業	11	16	0.69	8	72.7	8	50.0	174	166
34 営業の職業	140	252	0.56	35	25.0	40	15.9	187	195
E サービスの職業	803	852	0.94	292	36.4	307	36.0	146	149
35 家庭生活支援サービスの職業	14	2	7.00	9	64.3	9	450.0	180	198
36 介護サービスの職業	295	264	1.12	122	41.4	121	45.8	141	143
37 保健医療サービスの職業	69	67	1.03	35	50.7	35	52.2	137	138
38 生活衛生サービスの職業	74	102	0.73	12	16.2	24	23.5	138	155
39 飲食物調理の職業	153	204	0.75	55	35.9	55	27.0	157	156
40 接客・給仕の職業	128	139	0.92	39	30.5	44	31.7	148	153
41 住居施設・ビル等の管理の職業	27	15	1.80	6	22.2	6	40.0	161	158
42 その他のサービスの職業	43	59	0.73	14	32.6	13	22.0	143	152
F 保安の職業	35	34	1.03	12	34.3	13	38.2	137	143
G 農林漁業の職業	44	85	0.52	25	56.8	23	27.1	157	152
H 生産工程の職業	145	349	0.42	80	55.2	187	53.6	184	160
49 生産設備制御・監視の職業 (金属材料製造、金属加工、金属溶接・溶断)	1	1	1.00	0	—	0	—	180	132
50 生産設備制御・監視の職業 (金属材料製造、金属加工、金属溶接・溶断を除く)	0	4	—	1	—	1	25.0	175	0
51 生産設備制御・監視の職業(機械組立)	0	3	—	0	—	0	—	217	0
52 金属材料製造、金属加工、金属溶接・溶断の職業	15	27	0.56	9	60.0	11	40.7	184	158
54 製品製造・加工処理の職業 (金属材料製造、金属加工、金属溶接・溶断を除く)	84	97	0.87	25	29.8	26	26.8	148	157
57 機械組立の職業	4	146	0.03	0	—	105	71.9	210	130
60 機械整備・修理の職業	29	44	0.66	14	48.3	12	27.3	171	164
61 製品検査の職業 (金属材料製造、金属加工、金属溶接・溶断)	0	1	—	0	—	0	—	200	0
62 製品検査の職業 (金属材料製造、金属加工、金属溶接・溶断を除く)	2	3	0.67	1	50.0	1	33.3	207	127
63 機械検査の職業	1	5	0.20	0	—	1	20.0	204	120
64 生産関連・生産類似の職業	9	18	0.50	30	333.3	30	166.7	171	181
I 輸送・機械運転の職業	72	150	0.48	36	50.0	40	26.7	175	144
65 鉄道運転の職業	0	0	—	0	—	0	—	0	0
66 自動車運転の職業	56	103	0.54	19	33.9	22	21.4	170	138
67 船舶・航空機運転の職業	0	0	—	1	—	1	—	0	0
68 その他の輸送の職業	4	7	0.57	7	175.0	6	85.7	201	138
69 定置・建設機械運転の職業	12	40	0.30	9	75.0	11	27.5	181	164
J 建設・採掘の職業	137	215	0.64	54	39.4	56	26.0	183	183
70 建設躯体工事の職業	12	18	0.67	2	16.7	2	11.1	202	179
71 建設の職業(建設躯体工事の職業を除く)	60	60	1.00	22	36.7	22	36.7	178	200
72 電気工事の職業	54	58	0.93	19	35.2	21	36.2	178	165
73 土木の職業	11	79	0.14	11	100.0	11	13.9	185	214
74 採掘の職業	0	0	—	0	—	0	—	0	0
K 運搬・清掃・包装等の職業	151	302	0.50	68	45.0	71	23.5	150	140
75 運搬の職業	83	159	0.52	31	37.3	33	20.8	161	137
76 清掃の職業	55	53	1.04	27	49.1	28	52.8	130	142
77 包装の職業	0	2	—	1	—	1	50.0	100	0
78 その他の運搬・清掃・包装等の職業	13	88	0.15	9	69.2	9	10.2	143	148
IT関連職業合計	330	251	1.31	78	23.6	79	31.5	203	214
福祉関連職業合計 (うち介護関係)	658	469	1.40	261	39.7	260	55.4	159	173
分類不能の職業	0	306	—	0	—	0	—	181	0

※表内数字は、すべて原数値であり、新規学卒を含んでいません。

※常用とは、雇用契約において雇用期間の定めがないか又は4か月以上の雇用期間が定められているものをいいます。

職業別常用新規求人・新規求職のバランスシートと充足・就職状況(平成25年6月分)

【職業別・常用パートのみ】

【沖縄労働局】

(単位:人、件、倍、%、十円)

	新規 求人 数 ①	新規求職 申込件数 ②	新規 求人倍率 ①/②	充足数 ③	充足率 ③/①	就職件数 ④	就職率 ④/②	求職希望 賃金	求人平均 賃金
<b>職業計</b>	<b>1,609</b>	<b>1,565</b>	<b>1.03</b>	<b>553</b>	<b>34.4</b>	<b>568</b>	<b>36.3</b>	<b>74</b>	<b>85</b>
<b>A 管理的職業</b>	0	1	—	0	—	0	—	100	0
<b>B 専門的・技術的職業</b>	251	171	1.47	68	27.1	69	40.4	89	122
07 開発技術者	0	1	—	0	—	0	—	0	0
08 製造技術者	1	3	0.33	0	—	0	—	74	69
09 建築・土木・測量技術者	5	1	5.00	1	20.0	1	100.0	66	96
10 情報処理・通信技術者	2	3	0.67	0	—	0	—	70	107
11 その他の技術者	3	0	—	3	100.0	3	—	0	88
12 医師、歯科医師、獣医師、薬剤師	9	1	9.00	0	—	1	100.0	200	230
13 保健師、助産師、看護師	70	51	1.37	12	17.1	12	23.5	111	147
14 医療技術者	18	8	2.25	5	27.8	5	62.5	91	107
15 その他の保健医療の職業	8	8	1.00	2	25.0	2	25.0	89	106
16 社会福祉の専門的職業	85	61	1.39	31	36.5	31	50.8	75	91
22 美術家、デザイナー、写真家、映像撮影者	9	9	1.00	0	—	0	—	73	94
05.06.17~21.23.24その他の専門的職業	41	25	1.64	14	34.1	14	56.0	85	142
<b>C 事務的職業</b>	280	490	0.57	129	46.1	128	26.1	73	80
25 一般事務の職業	213	456	0.47	99	46.5	98	21.5	73	81
26 会計事務の職業	15	15	1.00	13	86.7	13	86.7	75	81
27 生産関連事務の職業	6	2	3.00	2	33.3	2	100.0	68	71
28 営業・販売関連事務の職業	9	3	3.00	3	33.3	3	100.0	72	76
29 外勤事務の職業	0	0	—	2	—	2	—	0	0
30 運輸、通信事務の職業	2	0	—	3	150.0	3	—	0	68
31 事務用機械操作の職業	35	14	2.50	7	20.0	7	50.0	71	74
<b>D 販売の職業</b>	150	174	0.86	26	17.3	29	16.7	71	71
32 商品販売の職業	130	167	0.78	25	19.2	27	16.2	71	71
33 販売類似の職業	2	1	2.00	0	—	0	—	65	68
34 営業の職業	18	6	3.00	1	5.6	2	33.3	78	72
<b>E サービスの職業</b>	520	353	1.47	161	31.0	165	46.7	72	77
35 家庭生活支援サービスの職業	7	2	3.50	3	42.9	3	150.0	70	87
36 介護サービスの職業	111	98	1.13	28	25.2	28	28.6	75	86
37 保健医療サービスの職業	24	25	0.96	8	33.3	8	32.0	77	83
38 生活衛生サービスの職業	26	32	0.81	11	42.3	11	34.4	73	79
39 飲食物調理の職業	144	111	1.30	62	43.1	64	57.7	70	71
40 接客・給仕の職業	168	64	2.63	31	18.5	33	51.6	69	74
41 住居施設・ビル等の管理の職業	4	2	2.00	2	50.0	2	100.0	75	78
42 その他のサービスの職業	36	19	1.89	16	44.4	16	84.2	72	76
<b>F 保安の職業</b>	13	8	1.63	4	30.8	4	50.0	81	77
<b>G 農林漁業の職業</b>	38	12	3.17	33	86.8	32	266.7	73	76
<b>H 生産工程の職業</b>	49	60	0.82	17	34.7	21	35.0	70	72
49 生産設備制御・監視の職業 (金属材料製造、金属加工、金属溶接・溶断)	0	0	—	0	—	0	—	0	0
50 生産設備制御・監視の職業 (金属材料製造、金属加工、金属溶接・溶断を除く)	1	0	—	0	—	0	—	0	110
51 生産設備制御・監視の職業(機械組立)	0	0	—	0	—	0	—	0	0
52 金属材料製造、金属加工、金属溶接・溶断の職業	0	1	—	0	—	0	—	65	0
54 製品製造・加工処理の職業 (金属材料製造、金属加工、金属溶接・溶断を除く)	34	52	0.65	15	44.1	19	36.5	70	70
57 機械組立の職業	8	2	4.00	0	—	0	—	68	70
60 機械整備・修理の職業	0	3	—	1	—	1	33.3	75	0
61 製品検査の職業 (金属材料製造、金属加工、金属溶接・溶断)	0	0	—	0	—	0	—	0	0
62 製品検査の職業 (金属材料製造、金属加工、金属溶接・溶断を除く)	4	1	4.00	0	—	0	—	70	85
63 機械検査の職業	0	0	—	0	—	0	—	0	0
64 生産関連・生産類似の職業	2	1	2.00	1	50.0	1	100.0	68	73
<b>I 輸送・機械運転の職業</b>	17	16	1.06	7	41.2	7	43.8	77	79
65 鉄道運転の職業	0	0	—	0	—	0	—	0	0
66 自動車運転の職業	16	15	1.07	7	43.8	7	46.7	78	79
67 船舶・航空機運転の職業	0	0	—	0	—	0	—	0	0
68 その他の輸送の職業	0	0	—	0	—	0	—	0	0
69 定置・建設機械運転の職業	1	1	1.00	0	—	0	—	65	75
<b>J 建設・採掘の職業</b>	3	5	0.60	0	—	0	—	86	75
70 建設躯体工事の職業	0	0	—	0	—	0	—	0	0
71 建設の職業(建設躯体工事の職業を除く)	1	1	1.00	0	—	0	—	65	94
72 電気工事の職業	0	1	—	0	—	0	—	100	0
73 土木の職業	2	2	1.00	0	—	0	—	90	65
74 採掘の職業	0	1	—	0	—	0	—	0	0
<b>K 運搬・清掃・包装等の職業</b>	288	180	1.60	108	37.5	113	62.8	69	70
75 運搬の職業	43	16	2.69	17	39.5	19	118.8	70	71
76 清掃の職業	159	78	2.04	51	32.1	53	67.9	68	70
77 包装の職業	2	2	1.00	4	200.0	4	200.0	69	66
78 その他の運搬・清掃・包装等の職業	84	84	1.00	36	42.9	37	44.0	70	68
<b>I T 関連職業合計</b>	41	27	1.52	8	19.5	8	29.6	72	86
<b>福祉関連職業合計</b>	238	180	1.32	56	23.5	56	31.1	85	111
(うち介護関係)	156	128	1.22	39	25.0	39	30.5	76	88
<b>分類不能の職業</b>	0	95	—	0	—	0	—	75	0

※表内数字は、すべて原数値であり、新規学卒を含んでいません。

※常用とは、雇用契約において雇用期間の定めがないか又は4か月以上の雇用期間が定められているものをいいます。