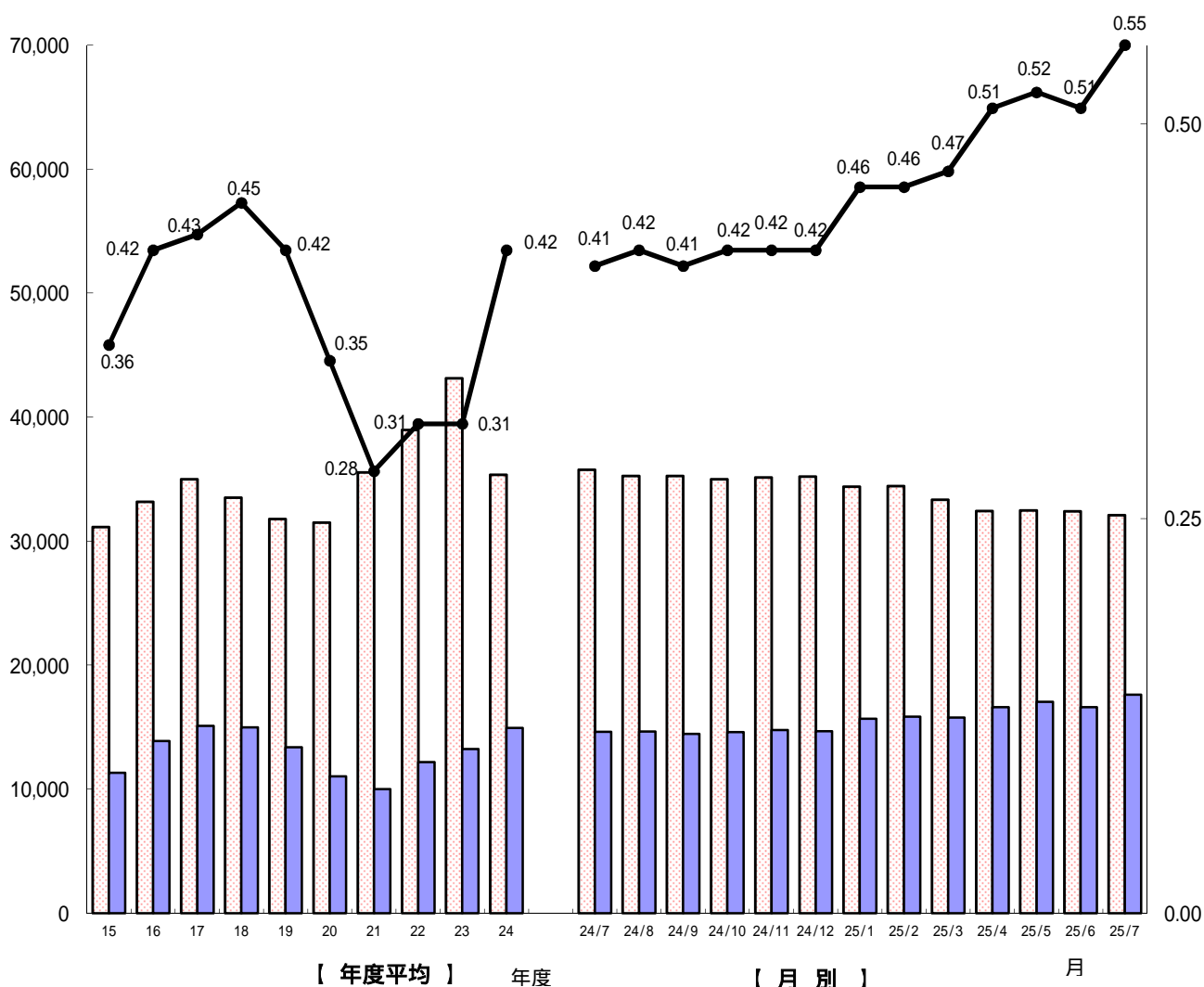


職業安定業務月報(平成25年7月)

おきなわ

有効求職者数 有効求人人数 有効求人倍率



月別の数値は季節調整値(平成24年12月以前の数値は新季節指数により改訂)
年度平均は原数値

沖縄労働局職業安定部

1.労働市場の動き(平成25年7月)

有効求人倍率(季調値)0.55倍

平成25年7月の有効求人倍率は0.55倍で、前月より0.04ポイントの上昇となった。

1. 概要

- * 有効求人倍率(季調値)は0.55倍で前月差0.04ポイント上昇となった。
- * 新規求職申込件数は前年同月比3.2%(251件)減と、22か月連続の減少となった。
- * 月間有効求職者数は前年同月比9.7%(3,591人)減と、20か月連続の減少となった。
- * 県内新規求人数は前年同月比29.0%(1,555人)増と、7か月連続の増加となった。
- * 県内月間有効求人数は前年同月比22.0%(3,113人)増と、42か月連続の増加となった。
- * 県内就職は前年同月比4.5%(84件)増と、3か月ぶりの増加となった。
県外就職は前年同月比33.3%(54件)増と、5か月ぶりの増加となった。

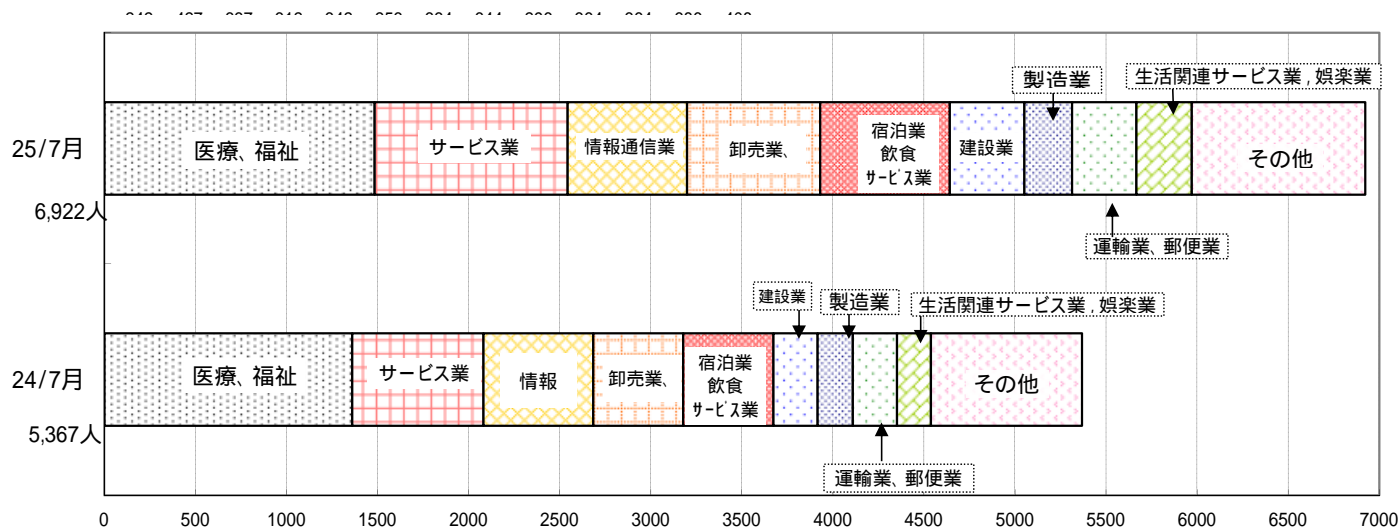
(1) 求人状況

県内新規求人数は6,922人で、前年同月比29.0%(1,555人)増と、7か月連続の増加となった。うち常用は26.5%(1,213人)増となった。これを主要産業別に前年同月比で見ると、建設業で68.6%(166人)増、生活関連サービス業、娯楽業で63.4(118人)増、卸売業、小売業で47.7%(236人)増、サービス業で47.0%(339人)増、運輸業、郵便業で44.7%(109人)増、宿泊業、飲食サービス業で44.0%(218人)増、製造業で36.3%(70人)増、医療、福祉で9.0%(123人)増、情報通信業で8.8%(53人)増加となった。

月間有効求人数は17,265人で、前年同月比22.0%(3,113人)増と、42か月連続の増加となった。そのうち常用は22.8%(2,741人)増となった。

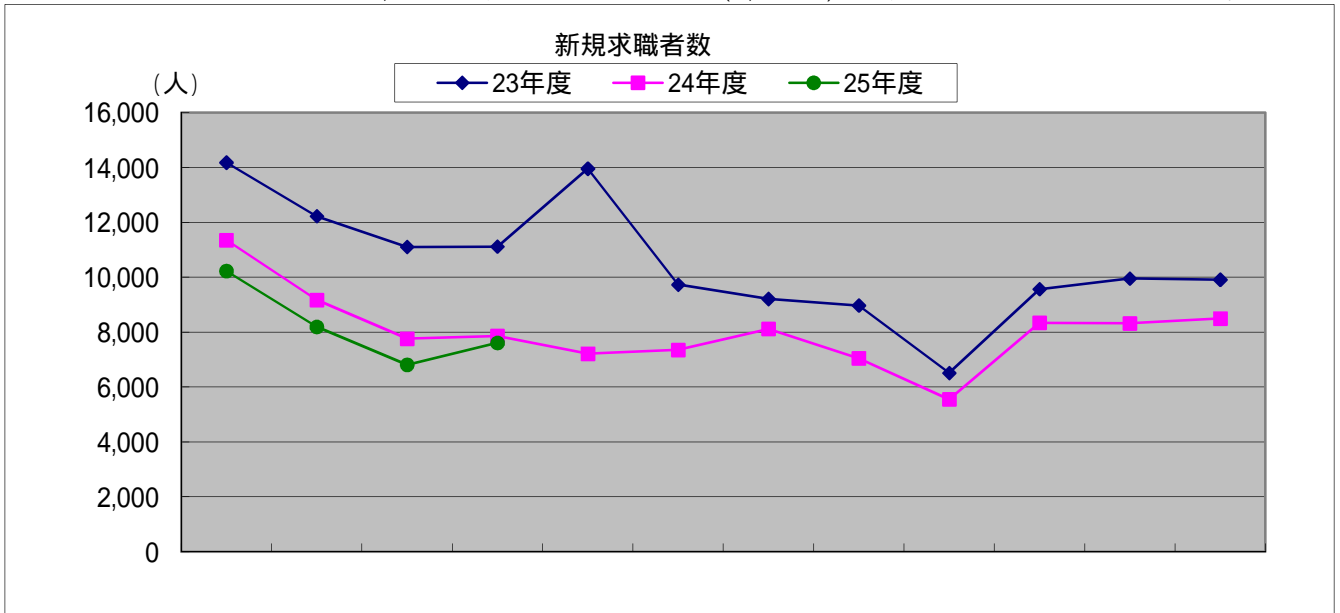
パートタイム求人について前年同月比で見ると、新規求人数18.1%(341人)増、有効求人数は18.0%(854人)増となった。新規求人数における充足率は28.8%で前年同月差6.8ポイント低下、月間有効求人数における充足率は11.6%で前年同月差1.9ポイント低下となった。

主な産業の新規求人の動向



(2) 求職状況

新規求職申込件数は7,606件で、前年同月比3.2% (251件) 減と、22か月連続の減少となった。
 そのうち常用も3.2% (247件) 減となり、臨時・季節は12.9% (4件) 減少となった。
 月間有効求職者数は33,330人で、前年同月比9.7% (3,591人) 減と、20か月連続の減少となった。
 その内訳をみると、常用は9.8% (3,598人) 減少、臨時・季節は7.4% (7人) 増加となった。
 雇用保険受給者実人員は7,851人で、前年同月比11.8% (1,054人) 減と、12か月連続の減少となった。



	4月	5月	6月	7月	8月	9月	10月	11月	12月	1月	2月	3月
23年度	14,175	12,220	11,100	11,112	13,953	9,729	9,208	8,967	6,511	9,561	9,949	9,908
24年度	11,350	9,170	7,760	7,857	7,212	7,349	8,117	7,042	5,551	8,335	8,318	8,496
25年度	10,224	8,189	6,807	7,606								

新規学卒を除き、パートを含む。(原数値)

(単位:人,%)

	新規常用 求職者数 (合計)	前年同月比	就業・不就業の状態別									
			在職者		離職者		うち事業主都合		うち自己都合		無業者	
			前年同月比	前年同月比	前年同月比	前年同月比	前年同月比	前年同月比				
23年度計	125,986	3.9	22,870	1.4	78,747	1.8	27,348	6.1	47,643	0.5	24,369	31.8
24年度計	96,108	23.7	18,445	19.3	64,713	17.8	22,770	16.7	38,784	18.6	12,950	46.9
H24年7月	7,826	29.3	1,279	33.6	5,443	17.6	1,942	14.0	3,258	18.6	1,104	56.6
8月	7,189	48.3	1,329	46.6	4,811	38.9	1,521	37.5	3,030	38.8	1,049	70.5
9月	7,318	24.6	1,242	23.8	5,033	16.1	1,580	20.6	3,193	14.2	1,043	49.8
10月	8,051	12.3	1,335	8.7	5,643	6.5	1,938	3.9	3,417	7.9	1,073	36.2
11月	6,968	21.8	1,214	14.7	4,794	16.4	1,625	15.3	2,935	16.9	960	45.1
12月	5,526	14.5	1,118	6.4	3,643	9.7	1,222	11.4	2,243	9.2	765	38.0
H25年1月	8,294	12.9	1,916	1.0	5,395	11.5	1,806	6.9	3,312	13.6	983	33.9
2月	8,284	16.6	2,622	1.9	4,727	17.5	1,495	22.6	2,998	15.5	935	42.6
3月	8,454	14.5	2,259	0.1	5,045	11.7	1,592	19.3	3,224	7.5	1,150	39.9
4月	10,176	10.1	1,417	2.2	7,507	10.8	3,266	16.0	3,834	6.8	1,252	17.2
5月	8,160	10.8	1,427	0.4	5,768	10.5	2,043	12.3	3,444	10.1	965	24.6
6月	6,779	12.4	1,256	5.1	4,695	11.7	1,586	13.3	2,914	9.7	828	24.5
7月	7,579	3.2	1,464	14.5	5,118	6.0	1,666	14.2	3,211	1.4	997	9.7

(3) 就職状況

パート含む。

就職件数は2,184件で、前年同月比6.7% (138件) 増と、3か月ぶりの増加となった。
 県内就職は1,968件 構成比90.1% で、前年同月比 4.5% (84件) 増と、3か月ぶりの増加となった。
 県外就職は 216件 構成比 9.9% で、前年同月比33.3% (54件) 増と、5か月ぶりの増加となった。
 新規求職申込件数における就職率は28.7%で、前年同月差2.7ポイント上昇、

3. 求人・求職の季節調整値（新規学卒を除き、パートタイムを含む）

(平成25年7月)
(単位: 人・倍・%・P)

年月	新規求職申込件数		月間有効求職者数		新規求人数		月間有効求人数		新規求人倍率		有効求人倍率	
	件	前月比 %	人	前月比 %	人	前月比 %	人	前月比 %	倍	ポイント	倍	ポイント
平成24年7月	8,118	0.2	35,759	1.0	5,735	4.3	14,625	0.8	0.71	0.03	0.41	0.00
8月	7,909	2.6	35,266	1.4	5,854	2.1	14,651	0.2	0.74	0.03	0.42	0.01
9月	8,079	2.1	35,267	0.0	5,447	7.0	14,439	1.4	0.67	0.07	0.41	0.01
10月	7,997	1.0	34,988	0.8	5,370	1.4	14,589	1.0	0.67	0.00	0.42	0.01
11月	7,819	2.2	35,135	0.4	5,794	7.9	14,755	1.1	0.74	0.07	0.42	0.00
12月	7,975	2.0	35,207	0.2	5,577	3.7	14,674	0.5	0.70	0.04	0.42	0.00
平成25年1月	7,741	2.9	34,404	2.3	6,313	13.2	15,660	6.7	0.82	0.12	0.46	0.04
2月	7,841	1.3	34,446	0.1	6,591	4.4	15,839	1.1	0.84	0.02	0.46	0.00
3月	7,582	3.3	33,348	3.2	6,093	7.6	15,772	0.4	0.80	0.04	0.47	0.01
4月	7,583	0.0	32,432	2.7	6,563	7.7	16,594	5.2	0.87	0.07	0.51	0.04
5月	7,490	1.2	32,492	0.2	6,834	4.1	17,029	2.6	0.91	0.04	0.52	0.01
6月	7,499	0.1	32,398	0.3	6,387	6.5	16,603	2.5	0.85	0.06	0.51	0.01
7月	7,495	0.1	32,088	1.0	7,087	11.0	17,608	6.1	0.95	0.10	0.55	0.04

(注) 季節調整法は、センサス局法 (-12-ARIMA) による。
なお、平成24年12月以前の数値は新季節指数により改訂されている。

4. パートタイム職業紹介状況

(平成25年7月)

(単位:件・人・倍・P)

項目 年月	1. 新規求職 申込件数	2. 月間有効 求職者数	3. 新規 求人数	4. 月間有効 求人数	5. 新規求人 倍率	6. 有効求人 倍率	7. 就 職 件 数	8. 就 職 率		9. 充 足 率	
								就職件数/新規求職申込 件数×100	就職件数/月間有効求職 者数×100	充足数/ 新規求人数×100	充足数/ 月間有効求人数×100
		月平均		月平均							
平成22年度計	25,666	7,738	20,583	4,084	0.80	0.53	7,997	31.2	8.6	38.0	16.0
平成23年度計	29,004	9,368	20,963	4,256	0.72	0.45	7,905	27.3	7.0	36.7	15.1
平成24年度計	21,614	7,763	23,984	4,929	1.11	0.63	8,469	39.2	9.1	34.2	13.9
平成24年 7月	1,736	8,079	1,889	4,753	1.09	0.59	701	40.4	8.7	35.4	14.1
8月	1,587	7,749	1,909	4,661	1.20	0.60	603	38.0	7.8	29.4	12.1
9月	1,704	7,659	1,862	4,659	1.09	0.61	616	36.2	8.0	32.5	13.0
10月	1,843	7,765	1,702	4,831	0.92	0.62	751	40.7	9.7	41.6	14.7
11月	1,701	7,590	1,688	4,550	0.99	0.60	642	37.7	8.5	36.3	13.5
12月	1,266	7,107	1,325	3,811	1.05	0.54	500	39.5	7.0	36.6	12.7
平成25年 1月	1,829	7,221	1,953	4,185	1.07	0.58	506	27.7	7.0	24.0	11.2
2月	1,691	7,250	2,530	5,227	1.50	0.72	669	39.6	9.2	25.9	12.5
3月	1,873	7,538	2,811	6,289	1.50	0.83	1,185	63.3	15.7	42.1	18.8
4月	2,361	8,029	2,055	5,862	0.87	0.73	850	36.0	10.6	40.1	14.1
5月	1,996	8,212	2,758	6,209	1.38	0.76	749	37.5	9.1	26.3	11.7
6月	1,568	8,008	1,954	5,215	1.25	0.65	648	41.3	8.1	32.1	12.0
7月	1,722	7,958	2,230	5,607	1.30	0.70	711	41.3	8.9	30.8	12.3
前年同月比(差)	0.8	1.5	18.1	18.0	0.21	0.11	1.4	0.9	0.2	4.6	1.8
前月比(差)	9.8	0.6	14.1	7.5	0.05	0.05	9.7	0.0	0.8	1.3	0.3

上記数値は、全て原数値である。

5. 産業別・規模別新規求人状況（新規学卒を除きパートタイムを含む）

平成25年7月

(単位:人・%)

産業別・規模別	項目	平成25年7月		平成24年7月		前年同月差		前年同月比		
		うち常用		うち常用		常用		常用		
産業別	A, B 農林漁業(01~04)	53	48	42	39	11	9	26.2	23.1	
	C 鉱業,採石業,砂利採取業(05)	12	9	1	1	11	8	1,100.0	800.0	
	D 建設業(06~08)	408	399	242	227	166	172	68.6	75.8	
	E 製造業(09~32)	263	218	193	171	70	47	36.3	27.5	
		09 食料品製造業	108	96	81	73	27	23	33.3	31.5
		10 飲料・たばこ・飼料製造業	49	26	37	33	12	7	32.4	21.2
		11 繊維工業	4	4	1	1	3	3	300.0	300.0
		12 木材・木製品製造業	0	0	2	2	2	2	100.0	100.0
		13 家具・装備品製造業	4	4	6	4	2	0	33.3	0.0
		14 パルプ・紙・紙加工品製造業	1	1	4	2	3	1	75.0	50.0
		15 印刷・関連産業	11	11	3	3	8	8	266.7	266.7
		16 化学工業	22	20	22	22	0	2	0.0	9.1
		17 石油製品・石炭製品製造業	0	0	0	0	0	0	-	-
		18 プラスチック製品製造業	3	3	0	0	3	3	-	-
		19 ゴム製品製造業	0	0	0	0	0	0	-	-
		21 窯業・土石製品製造業	12	12	14	10	2	2	14.3	20.0
		22 鉄鋼業	0	0	2	2	2	2	100.0	100.0
		23 非鉄金属製造業	2	2	3	2	1	0	33.3	0.0
		24 金属製品製造業	19	15	6	6	13	9	216.7	150.0
		25 はん用機械器具製造業	4	0	5	4	1	4	20.0	100.0
		26 生産用機械器具製造業	1	1	0	0	1	1	-	-
		27 業務用機械器具製造業	4	4	3	3	1	1	33.3	33.3
		28 電子部品・デバイス・電子回路製造業	0	0	0	0	0	0	-	-
		29 電気機械器具製造業	2	2	1	1	1	1	100.0	100.0
		30 情報通信機械器具製造業	0	0	0	0	0	0	-	-
		31 輸送用機械器具製造業	5	5	0	0	5	5	-	-
		20,32 その他の製造業	12	12	3	3	9	9	300.0	300.0
		F 電気・ガス・熱供給・水道業(33~36)	10	10	6	6	4	4	66.7	66.7
		G 情報通信業(37~41)	655	454	602	433	53	21	8.8	4.8
		39 情報サービス業	619	420	517	378	102	42	19.7	11.1
		H 運輸業,郵便業(42~49)	353	344	244	207	109	137	44.7	66.2
		I 卸売業,小売業(50~61)	731	689	495	453	236	236	47.7	52.1
		50~55 卸売業	225	219	170	162	55	57	32.4	35.2
		56~61 小売業	506	470	325	291	181	179	55.7	61.5
		J 金融業,保険業(62~67)	79	49	106	104	27	55	25.5	52.9
		K 不動産業,物品賃貸業(68~70)	160	149	141	137	19	12	13.5	8.8
	L 学術研究,専門・技術サービス業(71~74)	325	293	179	139	146	154	81.6	110.8	
	M 宿泊業,飲食サービス業(75~77)	713	635	495	449	218	186	44.0	41.4	
	75 宿泊業	300	260	249	220	51	40	20.5	18.2	
	76 飲食店	327	297	202	189	125	108	61.9	57.1	
	N 生活関連サービス業,娯楽業(78~80)	304	230	186	161	118	69	63.4	42.9	
	O 教育,学習支援業(81,82)	111	101	90	82	21	19	23.3	23.2	
	P 医療,福祉(83~85)	1,483	1,392	1,360	1,277	123	115	9.0	9.0	
	83 医療業	562	536	489	457	73	79	14.9	17.3	
	85 社会保険・社会福祉・介護事業	911	846	855	810	56	36	6.5	4.4	
	Q 複合サービス事業(86,87)	6	6	23	21	17	15	73.9	71.4	
	R サービス業(他に分類されないもの)	1,060	615	721	467	339	148	47.0	31.7	
	S, T, 公務・その他(97,98,99)	196	158	241	212	45	54	18.7	25.5	
	合計	6,922	5,799	5,367	4,586	1,555	1,213	29.0	26.5	
規模別	29人以下	4,310	3,623	3,111	2,768	1,199	855	38.5	30.9	
	30~99人	1,300	1,077	981	860	319	217	32.5	25.2	
	100~299人	795	646	847	661	52	15	6.1	2.3	
	300~499人	214	183	167	95	47	88	28.1	92.6	
	500~999人	170	143	211	162	41	19	19.4	11.7	
	1,000人以上	133	127	50	40	83	87	166.0	217.5	

(注) 平成19年11月改定の「日本標準産業分類」に基づく区分により表章したもの。

6. 中高年齢者の職業紹介状況(パートを除く)

(単位:人・件・%)

年月	項目	新規求職申込件数		月間有効求職者数		紹介件数		就職件数	
		うち常用	うち非常用	うち常用	うち非常用	うち常用	うち非常用	うち常用	うち非常用
24年7月		1,421	1,410	8,743	8,716	2,627	2,433	307	280
25年6月		1,408	1,401	8,009	7,981	2,307	2,080	339	313
25年7月		1,498	1,489	7,859	7,833	2,392	2,146	361	321
前年同月比		5.4	5.6	10.1	10.1	8.9	11.8	17.6	14.6
前月比		6.4	6.3	1.9	1.9	3.7	3.2	6.5	2.6
那覇		720	718	3,832	3,827	1,236	1,106	162	143
沖縄		536	532	2,749	2,741	779	697	120	105
名護		111	110	593	591	228	206	49	45
宮古		54	54	319	317	71	65	10	10
八重山		77	75	366	357	78	72	20	18

7. 障害者職業紹介状況

(単位:人・件・%)

年月	項目	新規求職 申込件数	紹介件数	就職件数	期 末 現 在 登 録 者 数			
					計	有効求職者	就業中の者	保留中の者
平成25年7月		219	333	100	11,599	4,132	5,331	2,136
	身体障害者	72	121	30	5,453	1,694	2,609	1,150
	知的障害者	78	40	14	2,797	790	1,647	360
	精神障害者	60	165	51	3,071	1,482	989	600
	その他障害者	9	7	5	278	166	86	26
平成25年6月		174	330	124	11,455	4,059	5,261	2,135
平成24年7月		196	276	77	10,589	4,234	4,702	1,653
前年同月比		11.7	20.7	29.9	9.5	2.4	13.4	29.2
那覇		96	142	43	6,027	1,670	2,876	1,481
沖縄		90	150	48	3,823	1,708	1,832	283
名護		14	21	4	898	312	299	287
宮古		8	12	3	388	203	154	31
八重山		11	8	2	463	239	170	54

8. 雇用保険適用・給付状況

(1) 適用状況

(単位:人・件)

項目 年月	適用事業所関係			被保険者関係			事務組合関係		
	適用事業所数	新規適用	廃止脱退	被保険者数	資格取得	資格喪失	組合数	委託事業所数	被保険者数
	(3月末)			(3月末)			(3月末)	(3月末)	(3月末)
平成21年度計	21,097	1,573	853	320,252	76,536	64,418	71	6,939	60,088
平成22年度計	22,006	1,627	726	332,257	82,374	70,205	72	7,053	62,360
平成23年度計	22,836	1,642	823	340,307	83,191	75,126	70	7,111	63,460
平成24年度計	23,561	1,611	904	352,622	90,824	78,960	70	7,185	66,030
平成24年 7月	23,150	160	84	347,045	7,733	6,301	70	7,096	64,463
8月	23,198	116	68	348,530	7,023	5,532	70	7,100	64,762
9月	23,101	116	215	349,301	6,032	5,281	70	7,089	64,975
10月	23,199	142	46	349,589	7,031	6,671	70	7,116	65,373
11月	23,287	128	41	350,841	6,711	5,460	70	7,130	65,597
12月	23,355	105	39	352,113	5,905	4,633	70	7,145	65,785
平成25年 1月	23,420	107	44	351,492	5,659	6,258	70	7,161	65,775
2月	23,488	112	48	352,387	6,049	5,209	70	7,169	65,854
3月	23,561	124	49	352,622	6,099	5,859	70	7,185	66,030
4月	23,667	207	104	348,404	11,324	15,479	69	7,163	64,696
5月	23,769	171	71	354,113	12,782	7,032	69	7,154	65,397
6月	23,872	161	60	357,110	8,455	5,485	69	7,164	65,839
7月	23,959	148	60	358,557	7,678	6,582	69	7,166	65,959
那覇	13,109	70	29	218,503	4,551	4,021	39	3,968	40,553
沖縄	6,847	52	15	100,888	2,230	1,884	18	2,179	18,446
名護	1,678	8	12	19,801	400	299	6	448	2,948
宮古	1,110	8	2	9,293	226	159	3	333	2,268
八重山	1,215	10	2	10,072	271	219	3	238	1,744

(2) 給付状況

項目 年月	一 般			特例一時金		日雇保険			
	離職票 提出件数	受給資格 決定件数	初回 受給者	受給者実人員 (所定内) (月平均)	総支給額 (千円)	受給 者数	支給金額 (千円)	受給者 実人員 (月平均)	支給金額 (千円)
平成21年度計	24,791	25,051	21,808	8,158	11,194,735	651	132,690	1	315
平成22年度計	24,811	24,634	20,349	7,011	9,125,683	266	56,758	1	158
平成23年度計	26,313	26,233	21,667	7,447	9,577,532	202	43,630	1	300
平成24年度計	24,689	24,395	20,175	6,981	8,997,960	127	27,824	1	361
平成24年 7月	2,063	2,059	1,674	8,313	922,381	9	2,017	2	60
8月	1,715	1,916	1,869	8,207	884,460	7	1,600	1	23
9月	1,739	1,550	1,217	6,818	708,737	4	1,051	0	0
10月	2,107	1,967	1,650	6,956	810,590	3	757	0	0
11月	1,672	1,949	1,630	6,673	718,901	15	3,413	0	0
12月	1,379	1,441	1,568	6,550	708,045	33	6,106	0	0
平成25年 1月	1,980	1,618	1,180	5,977	657,358	25	5,986	4	195
2月	1,608	1,811	1,503	5,919	598,161	3	678	1	23
3月	1,726	1,683	1,132	5,664	581,841	4	814	0	0
4月	4,002	2,979	1,254	5,518	608,747	4	1,004	0	0
5月	2,317	3,260	3,291	7,320	771,704	8	1,922	3	60
6月	1,724	1,716	1,540	7,166	739,858	3	748	1	15
7月	1,991	1,984	1,618	7,404	851,493	5	1,179	1	30
那覇	997	1,012	809	3,824	434,988	1	214	0	0
沖縄	736	716	576	2,566	293,052	2	571	0	0
名護	108	113	102	506	61,822	0	0	0	0
宮古	71	75	67	259	30,040	1	271	1	30
八重山	79	67	64	245	31,066	1	122	0	0
沖縄総合事務局 (船員)	0	1	0	2	329	0	0	0	0
宮古運輸	0	0	0	1	176	0	0	0	0
八重山運輸	0	0	0	1	21	0	0	0	0

(注)金額は千円未満は四捨五入してあるため必ずしも当月計と一致しない。

職業別常用新規求人・新規求職のバランスシートと充足・就職状況（平成25年7月分）

【職業別・常用（フルタイム及びパート）】

【沖縄労働局】

（単位：人、件、倍、％）

職業	新規 求人数 ①	新規求職 申込件数 ②	新規 求人倍率 ①/②	充足数 ③	充足率 ③/①	就職件数 ④	就職率 ④/②
職業計	5,799	7,579	0.77	1,767	30.5	1,933	25.5
A 管理的職業	12	15	0.80	7	58.3	8	53.3
B 専門的・技術的職業	1,345	1,105	1.22	368	27.4	366	33.1
07 開発技術者	22	17	1.29	5	22.7	5	29.4
08 製造技術者	29	50	0.58	17	58.6	17	34.0
09 建築・土木・測量技術者	222	88	2.52	45	20.3	45	51.1
10 情報処理・通信技術者	155	121	1.28	36	23.2	36	29.8
11 その他の技術者	13	10	1.30	3	23.1	3	30.0
12 医師、歯科医師、獣医師、薬剤師	29	10	2.90	0	—	0	—
13 保健師、助産師、看護師	281	197	1.43	76	27.0	76	38.6
14 医療技術者	102	52	1.96	11	10.8	13	25.0
15 その他の保健医療の職業	39	45	0.87	20	51.3	21	46.7
16 社会福祉の専門的職業	272	217	1.25	107	39.3	103	47.5
22 美術家、デザイナー、写真家、映像撮影者	42	120	0.35	10	23.8	10	8.3
05.06.17～21.23.24その他の専門的職業	139	178	0.78	38	27.3	37	20.8
C 事務的職業	1,113	2,375	0.47	422	37.9	434	18.3
25 一般事務の職業	901	2,082	0.43	326	36.2	335	16.1
26 会計事務の職業	92	115	0.80	48	52.2	49	42.6
27 生産関連事務の職業	18	15	1.20	6	33.3	6	40.0
28 営業・販売関連事務の職業	56	93	0.60	24	42.9	25	26.9
29 外勤事務の職業	6	2	3.00	2	33.3	2	100.0
30 運輸、通信事務の職業	18	4	4.50	6	33.3	6	150.0
31 事務用機械操作の職業	22	64	0.34	10	45.5	11	17.2
D 販売の職業	545	776	0.70	105	19.3	124	16.0
32 商品販売の職業	361	462	0.78	62	17.2	78	16.9
33 販売類似の職業	11	23	0.48	3	27.3	3	13.0
34 営業の職業	173	291	0.59	40	23.1	43	14.8
E サービスの職業	1,454	1,183	1.23	410	28.2	426	36.0
35 家庭生活支援サービスの職業	4	2	2.00	5	125.0	5	250.0
36 介護サービスの職業	379	337	1.12	148	39.1	150	44.5
37 保健医療サービスの職業	78	81	0.96	47	60.3	48	59.3
38 生活衛生サービスの職業	126	174	0.72	26	20.6	35	20.1
39 飲食物調理の職業	362	287	1.26	90	24.9	91	31.7
40 接客・給仕の職業	416	219	1.90	59	14.2	62	28.3
41 住居施設・ビル等の管理の職業	13	16	0.81	10	76.9	11	68.8
42 その他のサービスの職業	76	67	1.13	25	32.9	24	35.8
F 保安の職業	105	47	2.23	19	18.1	18	38.3
G 農林漁業の職業	113	98	1.15	52	46.0	52	53.1
H 生産工程の職業	268	478	0.56	86	32.1	196	41.0
49 生産設備制御・監視の職業 （金属材料製造、金属加工、金属溶接・溶断）	1	2	0.50	1	100.0	1	50.0
50 生産設備制御・監視の職業 （金属材料製造、金属加工、金属溶接・溶断を除く）	3	4	0.75	1	33.3	1	25.0
51 生産設備制御・監視の職業（機械組立）	0	1	—	0	—	0	—
52 金属材料製造、金属加工、金属溶接・溶断の職業	32	41	0.78	7	21.9	9	22.0
54 製品製造・加工処理の職業 （金属材料製造、金属加工、金属溶接・溶断を除く）	149	172	0.87	50	33.6	56	32.6
57 機械組立の職業	4	178	0.02	1	25.0	103	57.9
60 機械整備・修理の職業	48	37	1.30	14	29.2	14	37.8
61 製品検査の職業 （金属材料製造、金属加工、金属溶接・溶断）	0	1	—	0	—	0	—
62 製品検査の職業 （金属材料製造、金属加工、金属溶接・溶断を除く）	4	4	1.00	5	125.0	4	100.0
63 機械検査の職業	0	6	—	1	—	1	16.7
64 生産関連・生産類似の職業	27	32	0.84	6	22.2	7	21.9
I 輸送・機械運転の職業	260	231	1.13	82	31.5	85	36.8
65 鉄道運転の職業	0	0	—	0	—	0	—
66 自動車運転の職業	215	156	1.38	76	35.3	79	50.6
67 船舶・航空機運転の職業	1	0	—	0	—	0	—
68 その他の輸送の職業	6	15	0.40	1	16.7	1	6.7
69 定置・建設機械運転の職業	38	60	0.63	5	13.2	5	8.3
J 建設・採掘の職業	139	259	0.54	35	25.2	40	15.4
70 建設躯体工事の職業	23	22	1.05	1	4.3	2	9.1
71 建設の職業（建設躯体工事の職業を除く）	43	66	0.65	12	27.9	13	19.7
72 電気工事の職業	50	62	0.81	15	30.0	17	27.4
73 土木の職業	22	108	0.20	7	31.8	7	6.5
74 採掘の職業	1	1	1.00	0	—	1	100.0
K 運搬・清掃・包装等の職業	445	602	0.74	181	40.7	184	30.6
75 運搬の職業	178	222	0.80	73	41.0	73	32.9
76 清掃の職業	150	142	1.06	51	34.0	51	35.9
77 包装の職業	33	13	2.54	3	9.1	3	23.1
78 その他の運搬・清掃・包装等の職業	84	225	0.37	54	64.3	57	25.3
IT関連職業合計	249	305	0.82	68	27.3	70	23.0
福祉関連職業合計 （うち介護関係）	843	696	1.21	307	36.4	308	44.3
分類不能の職業	0	410	—	0	—	0	—

※表内数字は、すべて原数値であり、新規学卒を含んでいません。

※常用とは、雇用契約において雇用期間の定めがないか又は4か月以上の雇用期間が定められているものをいいます。

職業別常用新規求人・新規求職のバランスシートと充足・就職状況(平成25年7月分)

【職業別・常用フルタイムのみ】

【沖縄労働局】

(単位:人、件、倍、%、千円)

職業	新規 求人数 ①	新規求職 申込件数 ②	新規 求人倍率 ①/②	充足数 ③	充足率 ③/①	就職件数 ④	就職率 ④/②	求職希望 賃金	求人平均 賃金
職業計	3,899	5,862	0.67	1,183	30.3	1,330	22.7	163	169
A 管理的職業	12	15	0.80	7	58.3	8	53.3	198	216
B 専門的・技術的職業	1,089	925	1.18	286	26.3	284	30.7	188	202
07 開発技術者	22	17	1.29	5	22.7	5	29.4	198	221
08 製造技術者	26	49	0.53	13	50.0	13	26.5	176	188
09 建築・土木・測量技術者	215	85	2.53	44	20.5	44	51.8	219	233
10 情報処理・通信技術者	154	114	1.35	36	23.4	36	31.6	201	211
11 その他の技術者	13	10	1.30	3	23.1	3	30.0	530	182
12 医師、歯科医師、獣医師、薬剤師	20	5	4.00	0	—	0	—	270	384
13 保健師、助産師、看護師	215	145	1.48	54	25.1	54	37.2	223	205
14 医療技術者	81	39	2.08	10	12.3	12	30.8	188	198
15 その他の保健医療の職業	29	40	0.73	18	62.1	19	47.5	164	175
16 社会福祉の専門的職業	195	161	1.21	73	37.4	70	43.5	149	158
22 美術家、デザイナー、写真家、映像撮影者	41	112	0.37	8	19.5	8	7.1	163	170
05.06.17~21.23.24その他の専門的職業	78	148	0.53	22	28.2	20	13.5	170	186
C 事務的職業	807	1,884	0.43	284	35.2	294	15.6	147	150
25 一般事務の職業	646	1,636	0.39	213	33.0	222	13.6	146	148
26 会計事務の職業	72	95	0.76	40	55.6	41	43.2	151	155
27 生産関連事務の職業	15	14	1.07	2	13.3	2	14.3	176	148
28 営業・販売関連事務の職業	46	86	0.53	20	43.5	20	23.3	166	158
29 外勤事務の職業	5	1	5.00	1	20.0	1	100.0	200	137
30 運輸、通信事務の職業	9	4	2.25	3	33.3	3	75.0	135	154
31 事務用機械操作の職業	14	48	0.29	5	35.7	5	10.4	131	136
D 販売の職業	325	581	0.56	70	21.5	83	14.3	168	172
32 商品販売の職業	152	282	0.54	28	18.4	38	13.5	149	146
33 販売類似の職業	10	21	0.48	3	30.0	3	14.3	166	195
34 営業の職業	163	278	0.59	39	23.9	42	15.1	188	192
E サービスの職業	846	808	1.05	279	33.0	292	36.1	147	146
35 家庭生活支援サービスの職業	1	1	1.00	3	300.0	3	300.0	200	203
36 介護サービスの職業	271	245	1.11	118	43.5	120	49.0	140	143
37 保健医療サービスの職業	59	55	1.07	35	59.3	36	65.5	133	139
38 生活衛生サービスの職業	95	126	0.75	22	23.2	30	23.8	141	148
39 飲食物調理の職業	190	188	1.01	55	28.9	55	29.3	152	144
40 接客・給仕の職業	166	138	1.20	26	15.7	28	20.3	159	150
41 住居施設・ビル等の管理の職業	10	11	0.91	8	80.0	9	81.8	180	178
42 その他のサービスの職業	54	44	1.23	12	22.2	11	25.0	160	162
F 保安の職業	88	39	2.26	16	18.2	15	38.5	152	126
G 農林漁業の職業	45	82	0.55	27	60.0	27	32.9	148	146
H 生産工程の職業	212	412	0.51	72	34.0	176	42.7	188	158
49 生産設備制御・監視の職業 (金属材料製造、金属加工、金属溶接・溶断)	1	2	0.50	1	100.0	1	50.0	175	132
50 生産設備制御・監視の職業 (金属材料製造、金属加工、金属溶接・溶断を除く)	1	2	0.50	1	100.0	1	50.0	200	210
51 生産設備制御・監視の職業(機械組立)	0	1	—	0	—	0	—	150	0
52 金属材料製造、金属加工、金属溶接・溶断の職業	31	41	0.76	7	22.6	9	22.0	173	162
54 製品製造・加工処理の職業 (金属材料製造、金属加工、金属溶接・溶断を除く)	102	115	0.89	38	37.3	38	33.0	149	143
57 機械組立の職業	4	177	0.02	1	25.0	103	58.2	220	160
60 機械整備・修理の職業	46	34	1.35	14	30.4	14	41.2	169	173
61 製品検査の職業 (金属材料製造、金属加工、金属溶接・溶断)	0	1	—	0	—	0	—	150	0
62 製品検査の職業 (金属材料製造、金属加工、金属溶接・溶断を除く)	4	4	1.00	4	100.0	3	75.0	203	155
63 機械検査の職業	0	6	—	1	—	1	16.7	215	0
64 生産関連・生産類似の職業	23	29	0.79	5	21.7	6	20.7	171	170
I 輸送・機械運転の職業	172	205	0.84	31	18.0	34	16.6	176	149
65 鉄道運転の職業	0	0	—	0	—	0	—	0	0
66 自動車運転の職業	129	133	0.97	25	19.4	28	21.1	167	131
67 船舶・航空機運転の職業	1	0	—	0	—	0	—	0	170
68 その他の輸送の職業	6	13	0.46	1	16.7	1	7.7	178	207
69 定置・建設機械運転の職業	36	59	0.61	5	13.9	5	8.5	194	173
J 建設・採掘の職業	136	257	0.53	35	25.7	40	15.6	178	191
70 建設躯体工事の職業	23	22	1.05	1	4.3	2	9.1	181	226
71 建設の職業(建設躯体工事の職業を除く)	41	65	0.63	12	29.3	13	20.0	191	190
72 電気工事の職業	50	61	0.82	15	30.0	17	27.9	171	183
73 土木の職業	21	108	0.19	7	33.3	7	6.5	172	196
74 採掘の職業	1	1	1.00	0	—	1	100.0	240	180
K 運搬・清掃・包装等の職業	167	356	0.47	76	45.5	77	21.6	151	141
75 運搬の職業	104	187	0.56	58	55.8	58	31.0	157	140
76 清掃の職業	41	57	0.72	12	29.3	12	21.1	131	147
77 包装の職業	3	3	1.00	1	33.3	1	33.3	150	185
78 その他の運搬・清掃・包装等の職業	19	109	0.17	5	26.3	6	5.5	150	126
IT関連職業合計	235	277	0.85	61	26.0	62	22.4	178	200
福祉関連職業合計	631	530	1.19	229	36.3	231	43.6	168	171
(うち介護関係)	380	330	1.15	163	42.9	165	50.0	143	149
分類不能の職業	0	298	—	0	—	0	—	176	0

※表内数字は、すべて原数値であり、新規学卒を含んでいません。

※常用とは、雇用契約において雇用期間の定めがないか又は4か月以上の雇用期間が定められているものをいいます。

職業別常用新規求人・新規求職のバランスシートと充足・就職状況(平成25年7月分)

【職業別・常用パートのみ】

【沖縄労働局】

(単位:人、件、倍、%、十円)

	新規 求人 数 ①	新規求職 申込件数 ②	新規 求人倍率 ①/②	充足数 ③	充足率 ③/①	就職件数 ④	就職率 ④/②	求職希望 賃金	求人平均 賃金
職業計	1,900	1,717	1.11	584	30.7	603	35.1	76	90
A 管理的職業	0	0	—	0	—	0	—	0	0
B 専門的・技術的職業	256	180	1.42	82	32.0	82	45.6	98	157
07 開発技術者	0	0	—	0	—	0	—	0	0
08 製造技術者	3	1	3.00	4	133.3	4	400.0	70	141
09 建築・土木・測量技術者	7	3	2.33	1	14.3	1	33.3	102	216
10 情報処理・通信技術者	1	7	0.14	0	—	0	—	75	108
11 その他の技術者	0	0	—	0	—	0	—	0	0
12 医師、歯科医師、獣医師、薬剤師	9	5	1.80	0	—	0	—	184	190
13 保健師、助産師、看護師	66	52	1.27	22	33.3	22	42.3	120	119
14 医療技術者	21	13	1.62	1	4.8	1	7.7	87	109
15 その他の保健医療の職業	10	5	2.00	2	20.0	2	40.0	100	92
16 社会福祉の専門的職業	77	56	1.38	34	44.2	33	58.9	77	220
22 美術家、デザイナー、写真家、映像撮影者	1	8	0.13	2	200.0	2	25.0	68	80
05.06.17~21.23.24その他の専門的職業	61	30	2.03	16	26.2	17	56.7	101	138
C 事務的職業	306	491	0.62	138	45.1	140	28.5	74	79
25 一般事務の職業	255	446	0.57	113	44.3	113	25.3	73	80
26 会計事務の職業	20	20	1.00	8	40.0	8	40.0	81	75
27 生産関連事務の職業	3	1	3.00	4	133.3	4	400.0	70	69
28 営業・販売関連事務の職業	10	7	1.43	4	40.0	5	71.4	95	73
29 外勤事務の職業	1	1	1.00	1	100.0	1	100.0	70	146
30 運輸、通信事務の職業	9	0	—	3	33.3	3	—	0	73
31 事務用機械操作の職業	8	16	0.50	5	62.5	6	37.5	72	72
D 販売の職業	220	195	1.13	35	15.9	41	21.0	70	72
32 商品販売の職業	209	180	1.16	34	16.3	40	22.2	70	72
33 販売類似の職業	1	2	0.50	0	—	0	—	68	72
34 営業の職業	10	13	0.77	1	10.0	1	7.7	76	82
E サービスの職業	608	375	1.62	131	21.5	134	35.7	72	76
35 家庭生活支援サービスの職業	3	1	3.00	2	66.7	2	200.0	70	70
36 介護サービスの職業	108	92	1.17	30	27.8	30	32.6	73	85
37 保健医療サービスの職業	19	26	0.73	12	63.2	12	46.2	73	86
38 生活衛生サービスの職業	31	48	0.65	4	12.9	5	10.4	73	76
39 飲食物調理の職業	172	99	1.74	35	20.3	36	36.4	70	72
40 接客・給仕の職業	250	81	3.09	33	13.2	34	42.0	70	73
41 住居施設・ビル等の管理の職業	3	5	0.60	2	66.7	2	40.0	77	75
42 その他のサービスの職業	22	23	0.96	13	59.1	13	56.5	76	73
F 保安の職業	17	8	2.13	3	17.6	3	37.5	69	70
G 農林漁業の職業	68	16	4.25	25	36.8	25	156.3	72	74
H 生産工程の職業	56	66	0.85	14	25.0	20	30.3	72	73
49 生産設備制御・監視の職業 (金属材料製造、金属加工、金属溶接・溶断)	0	0	—	0	—	0	—	0	0
50 生産設備制御・監視の職業 (金属材料製造、金属加工、金属溶接・溶断を除く)	2	2	1.00	0	—	0	—	73	73
51 生産設備制御・監視の職業(機械組立)	0	0	—	0	—	0	—	0	0
52 金属材料製造、金属加工、金属溶接・溶断の職業	1	0	—	0	—	0	—	0	85
54 製品製造・加工処理の職業 (金属材料製造、金属加工、金属溶接・溶断を除く)	47	57	0.82	12	25.5	18	31.6	71	70
57 機械組立の職業	0	1	—	0	—	0	—	80	0
60 機械整備・修理の職業	2	3	0.67	0	—	0	—	78	80
61 製品検査の職業 (金属材料製造、金属加工、金属溶接・溶断)	0	0	—	0	—	0	—	0	0
62 製品検査の職業 (金属材料製造、金属加工、金属溶接・溶断を除く)	0	0	—	1	—	1	—	0	0
63 機械検査の職業	0	0	—	0	—	0	—	0	0
64 生産関連・生産類似の職業	4	3	1.33	1	25.0	1	33.3	72	83
I 輸送・機械運転の職業	88	26	3.38	51	58.0	51	196.2	87	74
65 鉄道運転の職業	0	0	—	0	—	0	—	0	0
66 自動車運転の職業	86	23	3.74	51	59.3	51	221.7	87	75
67 船舶・航空機運転の職業	0	0	—	0	—	0	—	0	0
68 その他の輸送の職業	0	2	—	0	—	0	—	80	0
69 定置・建設機械運転の職業	2	1	2.00	0	—	0	—	85	68
J 建設・採掘の職業	3	2	1.50	0	—	0	—	68	80
70 建設躯体工事の職業	0	0	—	0	—	0	—	0	0
71 建設の職業(建設躯体工事の職業を除く)	2	1	2.00	0	—	0	—	65	79
72 電気工事の職業	0	1	—	0	—	0	—	70	0
73 土木の職業	1	0	—	0	—	0	—	0	82
74 採掘の職業	0	0	—	0	—	0	—	0	0
K 運搬・清掃・包装等の職業	278	246	1.13	105	37.8	107	43.5	73	70
75 運搬の職業	74	35	2.11	15	20.3	15	42.9	73	72
76 清掃の職業	109	85	1.28	39	35.8	39	45.9	69	69
77 包装の職業	30	10	3.00	2	6.7	2	20.0	128	67
78 その他の運搬・清掃・包装等の職業	65	116	0.56	49	75.4	51	44.0	71	70
I T 関連職業合計	14	28	0.50	7	50.0	8	28.6	73	100
福祉関連職業合計	212	166	1.28	78	36.8	77	46.4	89	148
(うち介護関係)	138	112	1.23	51	37.0	50	44.6	75	86
分類不能の職業	0	112	—	0	—	0	—	73	0

※表内数字は、すべて原数値であり、新規学卒を含んでいません。

※常用とは、雇用契約において雇用期間の定めがないか又は4か月以上の雇用期間が定められているものをいいます。