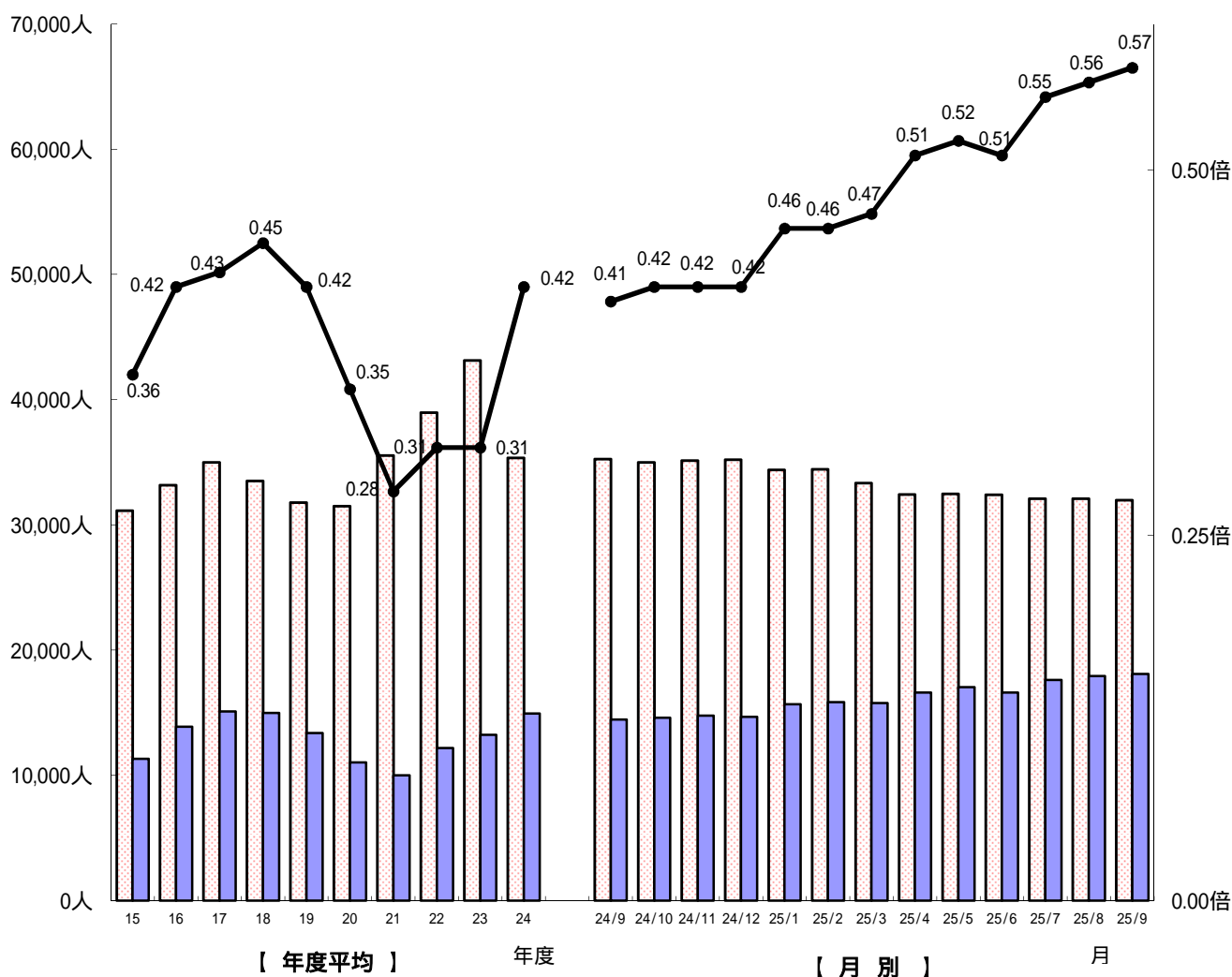


# 職業安定業務月報 (平成25年9月)

## おきなわ

有効求職者数 有効求人数 有効求人倍率



月別の数値は季節調整値(平成24年12月以前の数値は新季節指数により改訂)  
 年度平均は原数値

沖縄労働局職業安定部

# 1.労働市場の動き(平成25年9月)

## 有効求人倍率(季調値)0.57倍

平成25年9月の有効求人倍率は0.57倍で、前月より0.01ポイントの上昇となった。

### 1. 概要

- \* 有効求人倍率(季調値)は0.57倍で前月差0.01ポイント上昇となった。
- \* 新規求職申込件数は前年同月比5.5%(407件)減と、24か月連続の減少となった。
- \* 月間有効求職者数は前年同月比8.9%(3,093人)減と、22か月連続の減少となった。
- \* 県内新規求人数は前年同月比12.7%(720人)増と、9か月連続の増加となった。
- \* 県内月間有効求人数は前年同月比23.6%(3,420人)増と、44か月連続の増加となった。
- \* 県内就職は前年同月比3.2%(57件)増と、3か月連続の増加となった。  
県外就職は前年同月比62.3%(91件)増と、2か月ぶりの増加となった。

### (1) 求人状況

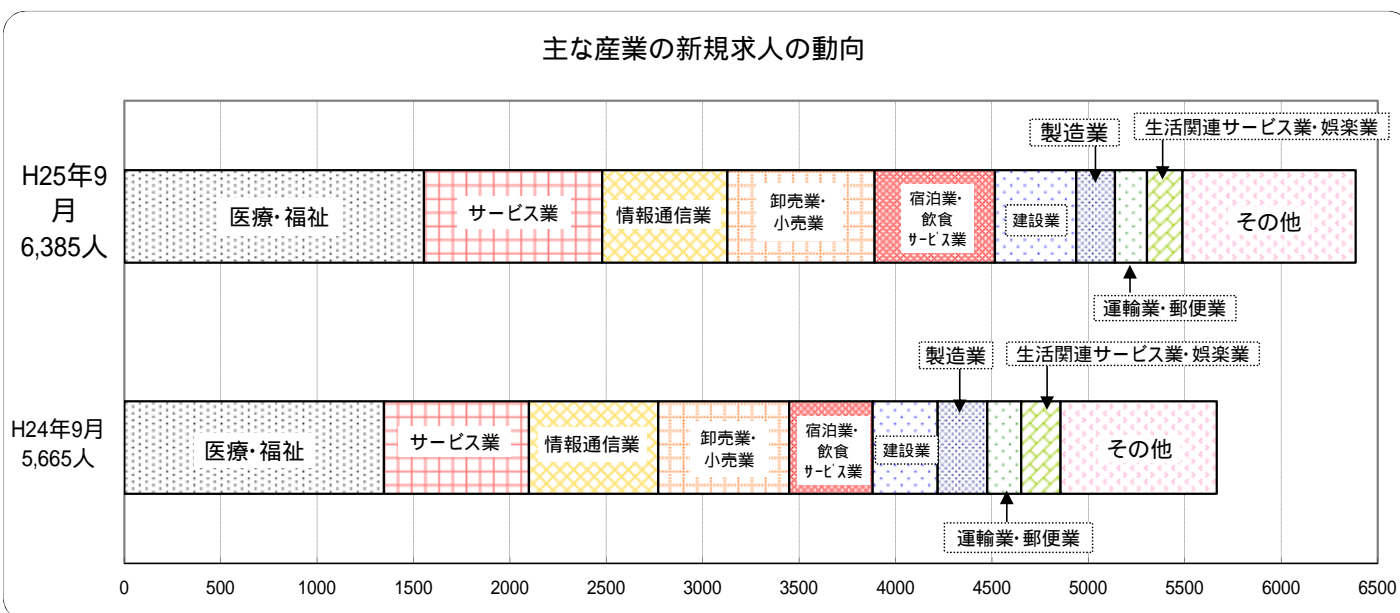
県内新規求人数は6,385人で、前年同月比12.7%(720人)増と、9か月連続の増加となった。うち常用は15.3%(720人)増となった。これを主要産業別に前年同月比で見ると、宿泊業・飲食サービス業で43.8%(190人)増、建設業で25.2%(85人)増、サービス業で23.0%(173人)増、医療・福祉で15.5%(208人)増、卸売業・小売業で12.5%(85人)増となったが、製造業で22.2%(57人)減、生活関連サービス業・娯楽業で9.8%(20人)減、運輸業・郵便業で5.1%(9人)減、情報通信業で3.4%(23人)減となった。

月間有効求人数は17,934人で、前年同月比23.6%(3,420人)増と、44か月連続の増加となった。そのうち常用は26.1%(3,194人)増となった。

パートタイム求人について前年同月比で見ると、新規求人数18.3%(340人)増、有効求人数は30.7%(1,432人)増となった。

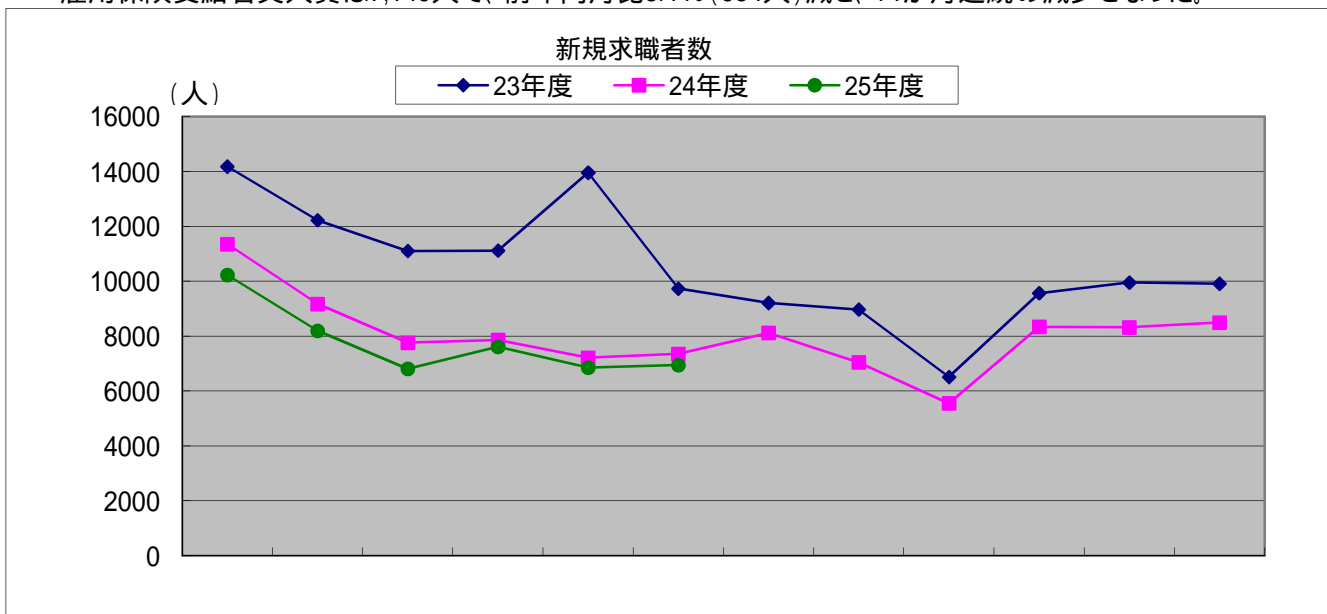
新規求人数における充足率は29.4%で前年同月差2.6ポイント低下、月間有効求人数における充足率は10.5%で前年同月差2.0ポイント低下となった。

主な産業の新規求人の動向



(2) 求職状況

新規求職申込件数は6,942件で、前年同月比5.5% (407件)減と、24か月連続の減少となった。  
 そのうち常用は5.6% (413件)減となり、臨時・季節は19.4% (6件)増となった。  
 月間有効求職者数は31,615人で、前年同月比8.9% (3,093人)減と、22か月連続の減少となった。  
 そのうち、常用は9.0% (3,102人)減、臨時・季節は9.9% (9人)増となった。  
 雇用保険受給者実人員は7,149人で、前年同月比8.4% (654人)減と、14か月連続の減少となった。



	4月	5月	6月	7月	8月	9月	10月	11月	12月	1月	2月	3月
23年度	14,175	12,220	11,100	11,112	13,953	9,729	9,208	8,967	6,511	9,561	9,949	9,908
24年度	11,350	9,170	7,760	7,857	7,212	7,349	8,117	7,042	5,551	8,335	8,318	8,496
25年度	10,224	8,189	6,807	7,606	6,851	6,942						

新規学卒を除き、パートを含む。(原数値)

(単位:人,%)

	新規常用 求職者数 (合計)	前年同月比	就業・不就業の状態別									
			在職者		離職者		うち事業主都合		うち自己都合		無業者	
			前年同月比	前年同月比	前年同月比	前年同月比	前年同月比	前年同月比				
23年度計	125,986	3.9	22,870	1.4	78,747	1.8	27,348	6.1	47,643	0.5	24,369	31.8
24年度計	96,108	23.7	18,445	19.3	64,713	17.8	22,770	16.7	38,784	18.6	12,950	46.9
H24年9月	7,318	24.6	1,242	23.8	5,033	16.1	1,580	20.6	3,193	14.2	1,043	49.8
10月	8,051	12.3	1,335	8.7	5,643	6.5	1,938	3.9	3,417	7.9	1,073	36.2
11月	6,968	21.8	1,214	14.7	4,794	16.4	1,625	15.3	2,935	16.9	960	45.1
12月	5,526	14.5	1,118	6.4	3,643	9.7	1,222	11.4	2,243	9.2	765	38.0
H25年 1月	8,294	12.9	1,916	1.0	5,395	11.5	1,806	6.9	3,312	13.6	983	33.9
2月	8,284	16.6	2,622	1.9	4,727	17.5	1,495	22.6	2,998	15.5	935	42.6
3月	8,454	14.5	2,259	0.1	5,045	11.7	1,592	19.3	3,224	7.5	1,150	39.9
4月	10,176	10.1	1,417	2.2	7,507	10.8	3,266	16.0	3,834	6.8	1,252	17.2
5月	8,160	10.8	1,427	0.4	5,768	10.5	2,043	12.3	3,444	10.1	965	24.6
6月	6,779	12.4	1,256	5.1	4,695	11.7	1,586	13.3	2,914	9.7	828	24.5
7月	7,579	3.2	1,464	14.5	5,118	6.0	1,666	14.2	3,211	1.4	997	9.7
8月	6,828	5.0	1,320	0.7	4,640	3.6	1,515	0.4	2,950	2.6	868	17.3
9月	6,905	5.6	1,273	2.5	4,778	5.1	1,594	0.9	2,981	6.6	854	18.1

パート含む。

(3) 就職状況

就職件数は2,076件で、前年同月比7.7% (148件)増と、3か月連続の増加となった。  
 県内就職は1,839件 構成比88.6% で、前年同月比 3.2%(57件)増と、3か月連続の増加となった。  
 県外就職は 237件 構成比11.4% で、前年同月比62.3% (91件)増と、2か月ぶりの増加となった。  
 新規求職申込件数における就職率は29.9%で、前年同月差3.7ポイント上昇、  
 月間有効求職者数における就職率は 6.6%で、前年同月差1.0ポイント上昇となった。

## 2. 一般職業紹介状況 (新規学卒を除き パートタイムを含む)

(平成25年9月)  
(単位: 件・人・倍・%・P)

項目	A 新規求職申込件数		B 月間有効求職者数			C 新規求人数		D 月間有効求人数		E 求人倍率		F 就職件数						就職率		充 足 数	充足率		
	常 用	常 用	常 用	常 用	(保 実 ) 受 入 給 者 員	常 用	常 用	新 規 C - A	有 効 D - B	常 用	県 内	県 外	臨 時 ・ 季 節	(保 一 般 就 職 件 数 の 受 給 者 の 数)	F - A × 100	F - B × 100	充 足 率 C × 100	充 足 率 D × 100					
															20	20							
年 月			月平均	月平均	月平均			月平均	月平均														
平成22年度計	121,540	121,207	38,974	38,891	7,824	60,412	50,622	12,181	10,283	0.50	0.31	24,888	21,744	22,606	2,282	499	5,269	20.5	5.3	22,823	37.8	15.6	
平成23年度計	126,393	125,986	43,124	43,011	8,222	63,905	53,765	13,222	11,266	0.51	0.31	25,476	22,359	22,427	3,049	775	5,754	20.2	4.9	22,871	35.8	14.4	
平成24年度計	96,557	96,108	35,360	35,244	7,722	71,000	59,200	14,923	12,630	0.74	0.42	25,969	23,065	23,327	2,642	473	5,825	26.9	6.1	23,888	33.6	13.3	
24年度月平均	8,046	8,009	*	*	*	5,917	4,933	*	*	*	*	2,164	1,922	1,944	220	39	485	*	*	1,991	*	*	
24年	9月	7,349	7,318	34,708	34,617	7,803	5,665	4,718	14,514	12,228	0.77	0.42	1,928	1,722	1,782	146	40	481	26.2	5.6	1,811	32.0	12.5
25年	10月	8,117	8,051	34,790	34,641	7,942	5,279	4,421	14,815	12,489	0.65	0.43	2,167	1,881	1,986	181	66	511	26.7	6.2	2,019	38.2	13.6
	11月	7,042	6,968	33,441	33,265	7,547	5,659	4,748	14,309	12,022	0.80	0.43	1,979	1,730	1,719	260	45	484	28.1	5.9	1,735	30.7	12.1
	12月	5,551	5,526	31,080	30,941	7,432	4,492	3,798	12,994	11,119	0.81	0.42	1,651	1,463	1,478	173	15	426	29.7	5.3	1,498	33.3	11.5
	1月	8,335	8,294	31,542	31,411	6,748	6,296	5,249	14,188	12,147	0.76	0.45	1,545	1,316	1,388	157	42	337	18.5	4.9	1,426	22.6	10.1
	2月	8,318	8,284	32,899	32,787	6,716	7,539	6,453	16,626	14,309	0.91	0.51	2,033	1,805	1,816	217	21	436	24.4	6.2	<b>1,886</b>	25.0	11.3
	3月	8,496	8,454	34,572	34,430	6,510	7,211	6,109	18,367	15,797	0.85	0.53	3,046	2,749	2,728	318	61	555	35.9	8.8	2,898	40.2	15.8
	4月	10,224	10,176	35,704	35,578	6,049	6,390	5,336	17,600	15,099	0.63	0.49	2,978	2,679	2,679	299	56	459	29.1	8.3	2,740	42.9	15.6
	5月	8,196	8,160	35,387	35,280	7,709	7,267	5,848	17,312	14,496	0.89	0.49	2,306	2,071	2,070	236	48	534	28.1	6.5	2,094	28.8	12.1
	6月	6,807	6,779	33,804	33,694	7,606	6,099	5,116	16,279	13,940	0.90	0.48	2,085	1,902	1,867	218	27	484	30.6	6.2	1,892	31.0	11.6
7月	7,606	7,579	33,330	33,228	7,851	6,922	5,799	17,265	14,756	0.91	0.52	2,184	1,933	1,968	216	23	526	28.7	6.6	1,995	28.8	11.6	
8月	6,851	6,828	32,291	32,204	7,632	7,167	6,160	17,860	15,309	1.05	0.55	2,001	1,841	1,829	172	23	511	29.2	6.2	1,848	25.8	10.3	
9月	<b>6,942</b>	<b>6,905</b>	<b>31,615</b>	<b>31,515</b>	<b>7,149</b>	<b>6,385</b>	<b>5,438</b>	<b>17,934</b>	<b>15,422</b>	<b>0.92</b>	<b>0.57</b>	<b>2,076</b>	<b>1,906</b>	<b>1,839</b>	<b>237</b>	<b>24</b>	<b>513</b>	<b>29.9</b>	<b>6.6</b>	<b>1,878</b>	<b>29.4</b>	<b>10.5</b>	
増減比	前年同月	5.5	5.6	8.9	9.0	8.4	12.7	15.3	23.6	26.1	0.15	0.15	7.7	10.7	3.2	62.3	40.0	6.7	3.7	1.0	3.7	2.6	2.0
	前 月	1.3	1.1	2.1	2.1	6.3	10.9	11.7	0.4	0.7	0.13	0.02	3.7	3.5	0.5	37.8	4.3	0.4	0.7	0.4	1.6	3.6	0.2
安定所別	那覇	3,542	3,530	15,735	15,701	3,645	3,373	2,672	9,972	8,202	0.95	0.63	970	893	858	112	13	260	27.4	6.2	952	28.2	9.5
	沖縄	2,444	2,439	11,464	11,444	2,551	1,921	1,707	4,908	4,309	0.79	0.43	699	637	593	106	4	165	28.6	6.1	555	28.9	11.3
	名護	456	454	2,042	2,037	442	464	456	1,319	1,244	1.02	0.65	193	180	183	10	4	41	42.3	9.5	166	35.8	12.6
	宮古	239	228	1,210	1,186	264	318	302	841	802	1.33	0.70	115	103	114	1	0	26	48.1	9.5	112	35.2	13.3
	八重山	261	254	1,164	1,147	243	309	301	894	865	1.18	0.77	99	93	91	8	3	21	37.9	8.5	93	30.1	10.4

B月間有効求職者数及びF就職件数の(保)受給者実人員及び(保)受給者の一般就職件数については、局月計分には船員保険受給者分含む。  
掲載値は、全て原数値。

### 3.求人・求職の季節調整値（新規学卒を除き、パートタイムを含む）

(平成25年9月)  
(単位:人・倍・%・P)

年月	新規求職申込件数		月間有効求職者数		新規求人数		月間有効求人数		新規求人倍率		有効求人倍率	
	件	前月比 %	人	前月比 %	人	前月比 %	人	前月比 %	倍	ポイント	倍	ポイント
平成24年9月	8,079	2.1	35,267	0.0	5,447	7.0	14,439	1.4	0.67	0.07	0.41	0.01
10月	7,997	1.0	34,988	0.8	5,370	1.4	14,589	1.0	0.67	0.00	0.42	0.01
11月	7,819	2.2	35,135	0.4	5,794	7.9	14,755	1.1	0.74	0.07	0.42	0.00
12月	7,975	2.0	35,207	0.2	5,577	3.7	14,674	0.5	0.70	0.04	0.42	0.00
平成25年1月	7,741	2.9	34,404	2.3	6,313	13.2	15,660	6.7	0.82	0.12	0.46	0.04
2月	7,841	1.3	34,446	0.1	6,591	4.4	15,839	1.1	0.84	0.02	0.46	0.00
3月	7,582	3.3	33,348	3.2	6,093	7.6	15,772	0.4	0.80	0.04	0.47	0.01
4月	7,583	0.0	32,432	2.7	6,563	7.7	16,594	5.2	0.87	0.07	0.51	0.04
5月	7,490	1.2	32,492	0.2	6,834	4.1	17,029	2.6	0.91	0.04	0.52	0.01
6月	7,499	0.1	32,398	0.3	6,387	6.5	16,603	2.5	0.85	0.06	0.51	0.01
7月	7,495	0.1	32,088	1.0	7,087	11.0	17,608	6.1	0.95	0.10	0.55	0.04
8月	7,890	5.3	32,108	0.1	6,793	4.1	17,932	1.8	0.86	0.09	0.56	0.01
9月	7,481	5.2	31,973	0.4	6,557	3.5	18,088	0.9	0.88	0.02	0.57	0.01

(注) 季節調整法は、センサス局法 (-12-ARIMA) による。  
なお、平成24年12月以前の数値は新季節指数により改訂されている。

## 4.パートタイム職業紹介状況

(平成25年9月)

(単位:件・人・倍・P)

項目 年月	1.新規求職 申込件数	2.月間有効 求職者数 月平均	3.新規 求人数	4.月間有効 求人数 月平均	5.新規求人 倍率	6.有効求人 倍率	7.就 職 件 数	8.就 職 率		9.充 足 率	
								就職件数/新規求職申込 件数×100	就職件数/月間有効求職 者数×100	充足数/ 新規求人数×100	充足数/ 月間有効求人数×100
平成22年度計	25,666	7,738	20,583	4,084	0.80	0.53	7,997	31.2	8.6	38.0	16.0
平成23年度計	29,004	9,368	20,963	4,256	0.72	0.45	7,905	27.3	7.0	36.7	15.1
平成24年度計	21,614	7,763	23,984	4,929	1.11	0.63	8,469	39.2	9.1	34.2	13.9
平成24年 9月	1,704	7,659	1,862	4,659	1.09	0.61	616	36.2	8.0	32.5	13.0
10月	1,843	7,765	1,702	4,831	0.92	0.62	751	40.7	9.7	41.6	14.7
11月	1,701	7,590	1,688	4,550	0.99	0.60	642	37.7	8.5	36.3	13.5
12月	1,266	7,107	1,325	3,811	1.05	0.54	500	39.5	7.0	36.6	12.7
平成25年 1月	1,829	7,221	1,953	4,185	1.07	0.58	506	27.7	7.0	24.0	11.2
2月	1,691	7,250	2,530	5,227	1.50	0.72	669	39.6	9.2	25.9	12.5
3月	1,873	7,538	2,811	6,289	1.50	0.83	1,185	63.3	15.7	42.1	18.8
4月	2,361	8,029	2,055	5,862	0.87	0.73	850	36.0	10.6	40.1	14.1
5月	1,996	8,212	2,758	6,209	1.38	0.76	749	37.5	9.1	26.3	11.7
6月	1,568	8,008	1,954	5,215	1.25	0.65	648	41.3	8.1	32.1	12.0
7月	1,722	7,958	2,230	5,607	1.30	0.70	711	41.3	8.9	30.8	12.3
8月	1,672	7,819	2,500	5,857	1.50	0.75	623	37.3	8.0	24.1	10.3
9月	1,721	7,769	2,202	6,091	1.28	0.78	680	39.5	8.8	29.7	10.7
前年同月比(差)	1.0	1.4	18.3	30.7	0.19	0.17	10.4	3.3	0.8	2.8	2.3
前月比(差)	2.9	0.6	11.9	4.0	0.22	0.03	9.1	2.2	0.8	5.6	0.4

掲載値は、全て原数値である。

## 5. 産業別・規模別新規求人状況（新規学卒を除きパートタイムを含む）

平成25年9月

(単位:人・%)

産業別・規模別		平成25年9月		平成24年9月		前年同月差		前年同月比	
		うち常用	うち非常用	うち常用	うち非常用	常用	非常用	常用	非常用
産業別	A. B 農林漁業(01~04)	95	88	57	49	38	39	66.7	79.6
	C 鉱業・採石業・砂利採取業(05)	0	0	0	0	0	0	-	-
	D 建設業(06~08)	422	405	337	311	85	94	25.2	30.2
	E 製造業(09~32)	200	176	257	205	57	29	22.2	14.1
	09 食料品製造業	89	73	130	84	41	11	31.5	13.1
	10 飲料・たばこ・飼料製造業	13	11	10	6	3	5	30.0	83.3
	11 繊維工業	4	4	10	10	6	6	60.0	60.0
	12 木材・木製品製造業	0	0	0	0	0	0	-	-
	13 家具・装備品製造業	2	2	4	4	2	2	50.0	50.0
	14 パルプ・紙・紙加工品製造業	1	1	1	1	0	0	0.0	0.0
	15 印刷・関連産業	23	18	8	8	15	10	187.5	125.0
	16 化学工業	8	8	22	22	14	14	63.6	63.6
	17 石油製品・石炭製品製造業	1	1	0	0	1	1	-	-
	18 プラスチック製品製造業	3	3	23	23	20	20	87.0	87.0
	19 ゴム製品製造業	0	0	0	0	0	0	-	-
	21 窯業・土石製品製造業	19	19	28	28	9	9	32.1	32.1
	22 鉄鋼業	0	0	0	0	0	0	-	-
	23 非鉄金属製造業	5	5	0	0	5	5	-	-
	24 金属製品製造業	8	8	13	13	5	5	38.5	38.5
	25 はん用機械器具製造業	9	8	2	0	7	8	350.0	-
	26 生産用機械器具製造業	3	3	0	0	3	3	-	-
	27 業務用機械器具製造業	2	2	1	1	1	1	100.0	100.0
	28 電子部品・デバイス・電子回路製造業	0	0	3	3	3	3	100.0	100.0
	29 電気機械器具製造業	1	1	0	0	1	1	-	-
	30 情報通信機械器具製造業	0	0	0	0	0	0	-	-
	31 輸送用機械器具製造業	1	1	0	0	1	1	-	-
	20, 32 その他の製造業	8	8	2	2	6	6	300.0	300.0
	F 電気・ガス・熱供給・水道業(33~36)	1	1	2	2	1	1	50.0	50.0
	G 情報通信業(37~41)	649	512	672	483	23	29	3.4	6.0
	39 情報サービス業	606	477	645	460	39	17	6.0	3.7
	H 運輸業・郵便業(42~49)	166	156	175	171	9	15	5.1	8.8
I 卸売業・小売業(50~61)	763	687	678	548	85	139	12.5	25.4	
50~55 卸売業	258	245	185	180	73	65	39.5	36.1	
56~61 小売業	505	442	493	368	12	74	2.4	20.1	
J 金融業・保険業(62~67)	45	38	59	38	14	0	23.7	0.0	
K 不動産業・物品賃貸業(68~70)	123	121	128	124	5	3	3.9	2.4	
L 学術研究・専門・技術サービス業(71~74)	339	252	244	227	95	25	38.9	11.0	
M 宿泊業・飲食サービス業(75~77)	624	587	434	408	190	179	43.8	43.9	
75 宿泊業	240	224	243	235	3	11	1.2	4.7	
76 飲食店	342	323	165	150	177	173	107.3	115.3	
N 生活関連サービス業・娯楽業(78~80)	185	171	205	204	20	33	9.8	16.2	
O 教育・学習支援業(81, 82)	97	93	115	107	18	14	15.7	13.1	
P 医療・福祉(83~85)	1,554	1,461	1,346	1,268	208	193	15.5	15.2	
83 医療業	597	559	546	520	51	39	9.3	7.5	
85 社会保険・社会福祉・介護事業	935	883	795	747	140	136	17.6	18.2	
Q 複合サービス事業(86, 87)	26	24	13	12	13	12	100.0	100.0	
R サービス業(他に分類されないもの)	924	516	751	404	173	112	23.0	27.7	
S, T, 公務・その他(97, 98, 99)	172	150	192	157	20	7	10.4	4.5	
<b>合計</b>		<b>6,385</b>	<b>5,438</b>	<b>5,665</b>	<b>4,718</b>	<b>720</b>	<b>720</b>	<b>12.7</b>	<b>15.3</b>
規模別	29人以下	4,141	3,557	3,536	2,964	605	593	17.1	20.0
	30~99人	1,304	1,144	951	820	353	324	37.1	39.5
	100~299人	541	419	580	481	39	62	6.7	12.9
	300~499人	181	132	299	224	118	92	39.5	41.1
	500~999人	144	121	205	153	61	32	29.8	20.9
	1,000人以上	74	65	94	76	20	11	21.3	14.5

(注) 平成19年11月改定の「日本標準産業分類」に基づく区分により表章したもの。

掲載値は、全て原数値である。

## 6. 中高年齢者の職業紹介状況(パートを除く)

(単位:人・件・%)

項目 年月	新規求職申込件数		月間有効求職者数		紹介件数		就職件数	
		うち常用		うち常用		うち常用		うち常用
24年9月	1,453	1,444	8,459	8,435	2,498	2,240	307	281
25年8月	1,325	1,317	7,528	7,508	2,100	1,914	323	297
25年9月	1,413	1,400	7,338	7,308	2,239	2,064	320	299
前年同月比	2.8	3.0	13.3	13.4	10.4	7.9	4.2	6.4
前月比	6.6	6.3	2.5	2.7	6.6	7.8	0.9	0.7
那覇	700	698	3,542	3,537	1,186	1,080	158	150
沖縄	489	487	2,574	2,570	750	693	99	91
名護	106	105	536	535	161	157	31	28
宮古	52	45	342	328	76	73	21	19
八重山	66	65	344	338	66	61	11	11

## 7. 障害者職業紹介状況

(単位:人・件・%)

項目 年月	新規求職 申込件数	紹介件数	就職件数	期末現在登録者数			
				計	有効求職者	就業中の者	保留中の者
平成25年9月	243	957	106	11,874	4,335	5,425	2,114
身体障害者	68	341	30	5,521	1,751	2,638	1,132
知的障害者	46	193	23	2,857	828	1,672	357
精神障害者	114	388	47	3,199	1,575	1,026	598
その他障害者	15	35	6	297	181	89	27
平成25年8月	242	401	106	11,746	4,237	5,382	2,127
平成24年9月	171	934	98	10,769	4,233	4,807	1,729
前年同月比	42.1	2.5	8.2	10.3	2.4	12.9	22.3
那覇	102	466	47	6,164	1,787	2,908	1,469
沖縄	120	393	47	3,948	1,791	1,882	275
名護	8	73	2	901	316	300	285
宮古	5	12	6	396	202	163	31
八重山	8	13	4	465	239	172	54



## 8. 雇用保険適用・給付状況

### (1) 適用状況

(単位:人・件)

項目 年月	適用事業所関係			被保険者関係			事務組合関係		
	適用事業所数	新規適用	廃止脱退	被保険者数	資格取得	資格喪失	組合数	委託事業所数	被保険者数
	(3月末)			(3月末)			(3月末)	(3月末)	(3月末)
平成21年度計	21,097	1,573	853	320,252	76,536	64,418	71	6,939	60,088
平成22年度計	22,006	1,627	726	332,257	82,374	70,205	72	7,053	62,360
平成23年度計	22,836	1,642	823	340,307	83,191	75,126	70	7,111	63,460
平成24年度計	23,561	1,611	904	352,622	90,824	78,960	70	7,185	66,030
平成24年 9月	23,101	116	215	349,301	6,032	5,281	70	7,089	64,975
10月	23,199	142	46	349,589	7,031	6,671	70	7,116	65,373
11月	23,287	128	41	350,841	6,711	5,460	70	7,130	65,597
12月	23,355	105	39	352,113	5,905	4,633	70	7,145	65,785
平成25年 1月	23,420	107	44	351,492	5,659	6,258	70	7,161	65,775
2月	23,488	112	48	352,387	6,049	5,209	70	7,169	65,854
3月	23,561	124	49	352,622	6,099	5,859	70	7,185	66,030
4月	23,667	207	104	348,404	11,324	15,479	69	7,163	64,696
5月	23,769	171	71	354,113	12,782	7,032	69	7,154	65,397
6月	23,872	161	60	357,110	8,455	5,485	69	7,164	65,839
7月	23,959	148	60	358,557	7,678	6,582	69	7,166	65,959
8月	24,064	173	70	360,234	7,271	5,914	69	7,170	66,185
9月	<b>23,955</b>	<b>133</b>	<b>244</b>	<b>360,903</b>	<b>6,570</b>	<b>5,891</b>	69	<b>7,159</b>	<b>66,351</b>
那覇	13,102	69	133	219,973	4,022	3,737	39	3,954	40,809
沖縄	6,850	39	79	101,505	1,822	1,549	18	2,180	18,537
名護	1,682	12	15	19,893	293	252	6	451	2,966
宮古	1,100	4	7	9,368	186	157	3	333	2,284
八重山	1,221	9	10	10,164	247	196	3	241	1,755

### (2) 給付状況

項目 年月	一 般				特例一時金		日雇保険		
	離職票 提出件数	受給資格 決定件数	初回 受給者	受給者実人員 (所定内) (月平均)	総支給額 (千円)	受給 者数	支給金額 (千円)	受給者 実人員 (月平均)	支給金額 (千円)
平成21年度計	24,791	25,051	21,808	8,158	11,194,735	651	132,690	1	315
平成22年度計	24,811	24,634	20,349	7,011	9,125,683	266	56,758	1	158
平成23年度計	26,313	26,233	21,667	7,447	9,577,532	202	43,630	1	300
平成24年度計	24,689	24,395	20,175	6,981	8,997,960	127	27,824	1	361
平成24年 9月	1,739	1,550	1,217	6,818	708,737	4	1,051	0	0
10月	2,107	1,967	1,650	6,956	810,590	3	757	0	0
11月	1,672	1,949	1,630	6,673	718,901	15	3,413	0	0
12月	1,379	1,441	1,568	6,550	708,045	33	6,106	0	0
平成25年 1月	1,980	1,618	1,180	5,977	657,358	25	5,986	4	195
2月	1,608	1,811	1,503	5,919	598,161	3	678	1	23
3月	1,726	1,683	1,132	5,664	581,841	4	814	0	0
4月	4,002	2,979	1,254	5,518	608,747	4	1,004	0	0
5月	2,317	3,260	3,291	7,320	771,704	8	1,922	3	60
6月	1,724	1,716	1,540	7,166	739,858	3	748	1	15
7月	1,991	1,984	1,618	7,404	851,493	5	1,179	1	30
8月	1,736	1,843	1,622	7,189	741,589	4	925	1	15
9月	<b>1,768</b>	<b>1,696</b>	<b>1,298</b>	<b>6,445</b>	<b>678,005</b>	<b>6</b>	<b>1,358</b>	<b>0</b>	<b>0</b>
那覇	899	919	713	3,272	350,760	3	722	0	0
沖縄	630	552	423	2,264	235,069	1	214	0	0
名護	109	101	67	416	41,947	2	423	0	0
宮古	58	65	55	258	25,512	0	0	0	0
八重山	72	57	39	231	24,150	0	0	0	0
沖縄総合事務局 (船員)	0	2	1	3	387	0	0	0	0
宮古運輸	0	0	0	1	180	0	0	0	0
八重山運輸	0	0	0	0	0	0	0	0	0

(注)金額は千円未満は四捨五入してあるため必ずしも当月計と一致しない。

職業別常用新規求人・新規求職のバランスシートと充足・就職状況（平成25年9月分）

【職業別・常用（フルタイム及びパート）】

【沖縄労働局】

（単位：人、件、倍、％）

職業	新規 求人 数 ①	新規求職 申込件数 ②	新規 求人 倍率 ①/②	充足 数 ③	充足率 ③/①	就職件数 ④	就職率 ④/②
<b>職業計</b>	<b>5,438</b>	<b>6,905</b>	<b>0.79</b>	<b>1,729</b>	<b>31.8</b>	<b>1,906</b>	<b>27.6</b>
A 管理的職業	21	20	1.05	3	14.3	4	20.0
B 専門的・技術的職業	1,336	1,000	1.34	340	25.4	337	33.7
07 開発技術者	9	7	1.29	5	55.6	5	71.4
08 製造技術者	35	31	1.13	6	17.1	5	16.1
09 建築・土木・測量技術者	210	69	3.04	40	19.0	41	59.4
10 情報処理・通信技術者	196	127	1.54	40	20.4	38	29.9
11 その他の技術者	2	2	1.00	2	100.0	2	100.0
12 医師、歯科医師、獣医師、薬剤師	20	12	1.67	3	15.0	3	25.0
13 保健師、助産師、看護師	323	184	1.76	71	22.0	70	38.0
14 医療技術者	105	39	2.69	9	8.6	10	25.6
15 その他の保健医療の職業	49	54	0.91	14	28.6	14	25.9
16 社会福祉の専門的職業	248	230	1.08	100	40.3	100	43.5
22 美術家、デザイナー、写真家、映像撮影者	42	99	0.42	8	19.0	6	6.1
05.06.17～21.23.24その他の専門的職業	97	146	0.66	42	43.3	43	29.5
C 事務的職業	1,091	2,211	0.49	406	37.2	408	18.5
25 一般事務の職業	851	1,943	0.44	313	36.8	311	16.0
26 会計事務の職業	98	121	0.81	44	44.9	47	38.8
27 生産関連事務の職業	24	14	1.71	8	33.3	7	50.0
28 営業・販売関連事務の職業	36	80	0.45	20	55.6	22	27.5
29 外勤事務の職業	4	1	4.00	1	25.0	1	100.0
30 運輸、通信事務の職業	7	4	1.75	7	100.0	7	175.0
31 事務用機械操作の職業	71	48	1.48	13	18.3	13	27.1
D 販売の職業	541	674	0.80	116	21.4	128	19.0
32 商品販売の職業	371	407	0.91	71	19.1	79	19.4
33 販売類似の職業	13	19	0.68	6	46.2	7	36.8
34 営業の職業	157	248	0.63	39	24.8	42	16.9
E サービスの職業	1,257	1,162	1.08	420	33.4	433	37.3
35 家庭生活支援サービスの職業	0	1	—	1	—	1	100.0
36 介護サービスの職業	379	336	1.13	153	40.4	154	45.8
37 保健医療サービスの職業	90	71	1.27	60	66.7	58	81.7
38 生活衛生サービスの職業	75	159	0.47	30	40.0	41	25.8
39 飲食物調理の職業	334	313	1.07	102	30.5	103	32.9
40 接客・給仕の職業	302	186	1.62	50	16.6	49	26.3
41 住居施設・ビル等の管理の職業	6	18	0.33	3	50.0	5	27.8
42 その他のサービスの職業	71	78	0.91	21	29.6	22	28.2
F 保安の職業	31	33	0.94	16	51.6	17	51.5
G 農林漁業の職業	164	97	1.69	77	47.0	74	76.3
H 生産工程の職業	274	429	0.64	100	36.5	236	55.0
49 生産設備制御・監視の職業 （金属材料製造、金属加工、金属溶接・溶断）	0	1	—	0	—	0	—
50 生産設備制御・監視の職業 （金属材料製造、金属加工、金属溶接・溶断を除く）	1	7	0.14	0	—	0	—
51 生産設備制御・監視の職業（機械組立）	0	3	—	0	—	0	—
52 金属材料製造、金属加工、金属溶接・溶断の職業	20	37	0.54	9	45.0	11	29.7
54 製品製造・加工処理の職業 （金属材料製造、金属加工、金属溶接・溶断を除く）	150	135	1.11	63	42.0	64	47.4
57 機械組立の職業	6	166	0.04	3	50.0	132	79.5
60 機械整備・修理の職業	48	43	1.12	13	27.1	13	30.2
61 製品検査の職業 （金属材料製造、金属加工、金属溶接・溶断）	3	2	1.50	3	100.0	3	150.0
62 製品検査の職業 （金属材料製造、金属加工、金属溶接・溶断を除く）	10	2	5.00	0	—	0	—
63 機械検査の職業	1	3	0.33	0	—	0	—
64 生産関連・生産類似の職業	35	30	1.17	9	25.7	13	43.3
I 輸送・機械運転の職業	115	171	0.67	44	38.3	47	27.5
65 鉄道運転の職業	0	0	—	0	—	0	—
66 自動車運転の職業	94	120	0.78	35	37.2	38	31.7
67 船舶・航空機運転の職業	1	1	1.00	0	—	0	—
68 その他の輸送の職業	7	8	0.88	2	28.6	2	25.0
69 定置・建設機械運転の職業	13	42	0.31	7	53.8	7	16.7
J 建設・採掘の職業	165	172	0.96	44	26.7	47	27.3
70 建設躯体工事の職業	27	12	2.25	0	—	0	—
71 建設の職業（建設躯体工事の職業を除く）	49	46	1.07	17	34.7	18	39.1
72 電気工事の職業	53	50	1.06	19	35.8	19	38.0
73 土木の職業	36	63	0.57	8	22.2	10	15.9
74 採掘の職業	0	1	—	0	—	0	—
K 運搬・清掃・包装等の職業	443	532	0.83	163	36.8	175	32.9
75 運搬の職業	150	208	0.72	48	32.0	49	23.6
76 清掃の職業	182	128	1.42	66	36.3	68	53.1
77 包装の職業	6	2	3.00	10	166.7	10	500.0
78 その他の運搬・清掃・包装等の職業	105	194	0.54	39	37.1	48	24.7
I T関連職業合計	372	272	1.37	69	18.5	69	25.4
福祉関連職業合計 （うち介護関係）	915	682	1.34	304	33.2	304	44.6
分類不能の職業	0	404	—	0	—	0	—

※掲載値は、すべて原数値であり、新規学卒を含んでいません。

※常用とは、雇用契約において雇用期間の定めがないか又は4か月以上の雇用期間が定められているものをいいます。

職業別常用新規求人・新規求職のバランスシートと充足・就職状況(平成25年9月分)

【職業別・常用フルタイムのみ】

【沖縄労働局】

(単位:人、件、倍、%、千円)

職業	新規 求人 数 ①	新規求職 申込件数 ②	新規 求人倍率 ①/②	充足数 ③	充足率 ③/①	就職件数 ④	就職率 ④/②	求職希望 賃金	求人平均 賃金
<b>職業計</b>	<b>3,656</b>	<b>5,190</b>	<b>0.70</b>	<b>1,139</b>	<b>31.2</b>	<b>1,295</b>	<b>25.0</b>	<b>165</b>	<b>172</b>
A 管理的職業	20	20	1.00	3	15.0	4	20.0	253	269
B 専門的・技術的職業	1,096	801	1.37	267	24.4	263	32.8	185	204
07 開発技術者	9	7	1.29	5	55.6	5	71.4	186	208
08 製造技術者	33	28	1.18	5	15.2	4	14.3	187	176
09 建築・土木・測量技術者	204	68	3.00	40	19.6	41	60.3	228	238
10 情報処理・通信技術者	185	126	1.47	40	21.6	38	30.2	183	222
11 その他の技術者	2	2	1.00	2	100.0	2	100.0	225	153
12 医師、歯科医師、獣医師、薬剤師	13	7	1.86	3	23.1	3	42.9	340	349
13 保健師、助産師、看護師	242	120	2.02	55	22.7	54	45.0	225	207
14 医療技術者	95	28	3.39	7	7.4	8	28.6	201	213
15 その他の保健医療の職業	35	41	0.85	12	34.3	12	29.3	162	164
16 社会福祉の専門的職業	172	171	1.01	66	38.4	66	38.6	163	162
22 美術家、デザイナー、写真家、映像撮影者	35	96	0.36	8	22.9	6	6.3	166	186
05.06.17~21.23.24その他の専門的職業	71	107	0.66	24	33.8	24	22.4	163	170
C 事務的職業	780	1,651	0.47	238	30.5	238	14.4	151	150
25 一般事務の職業	592	1,427	0.41	171	28.9	168	11.8	150	149
26 会計事務の職業	76	107	0.71	35	46.1	38	35.5	161	154
27 生産関連事務の職業	11	9	1.22	4	36.4	3	33.3	157	149
28 営業・販売関連事務の職業	31	72	0.43	16	51.6	17	23.6	169	161
29 外勤事務の職業	2	0	—	1	50.0	1	—	0	118
30 運輸、通信事務の職業	4	3	1.33	6	150.0	6	200.0	143	178
31 事務用機械操作の職業	64	33	1.94	5	7.8	5	15.2	135	135
D 販売の職業	325	493	0.66	79	24.3	87	17.6	173	167
32 商品販売の職業	161	236	0.68	37	23.0	42	17.8	143	146
33 販売類似の職業	12	18	0.67	5	41.7	6	33.3	176	194
34 営業の職業	152	239	0.64	37	24.3	39	16.3	201	188
E サービスの職業	731	805	0.91	291	39.8	299	37.1	149	152
35 家庭生活支援サービスの職業	0	0	—	0	—	0	—	0	0
36 介護サービスの職業	247	244	1.01	104	42.1	105	43.0	141	142
37 保健医療サービスの職業	64	52	1.23	55	85.9	53	101.9	134	137
38 生活衛生サービスの職業	60	118	0.51	25	41.7	35	29.7	141	156
39 飲食物調理の職業	186	209	0.89	57	30.6	56	26.8	153	157
40 接客・仕仕の職業	134	118	1.14	34	25.4	33	28.0	151	166
41 住居施設・ビル等の管理の職業	4	17	0.24	2	50.0	3	17.6	161	193
42 その他のサービスの職業	36	47	0.77	14	38.9	14	29.8	197	152
F 保安の職業	29	29	1.00	13	44.8	14	48.3	219	131
G 農林漁業の職業	85	75	1.13	39	45.9	39	52.0	144	142
H 生産工程の職業	181	376	0.48	67	37.0	202	53.7	182	161
49 生産設備制御・監視の職業 (金属材料製造、金属加工、金属溶接・溶断)	0	1	—	0	—	0	—	120	0
50 生産設備制御・監視の職業 (金属材料製造、金属加工、金属溶接・溶断を除く)	1	6	0.17	0	—	0	—	145	155
51 生産設備制御・監視の職業(機械組立)	0	3	—	0	—	0	—	250	0
52 金属材料製造、金属加工、金属溶接・溶断の職業	20	36	0.56	9	45.0	11	30.6	176	173
54 製品製造・加工処理の職業 (金属材料製造、金属加工、金属溶接・溶断を除く)	79	87	0.91	33	41.8	33	37.9	151	139
57 機械組立の職業	4	166	0.02	2	50.0	131	78.9	208	165
60 機械整備・修理の職業	47	41	1.15	12	25.5	12	29.3	164	183
61 製品検査の職業 (金属材料製造、金属加工、金属溶接・溶断)	3	2	1.50	3	100.0	3	150.0	185	182
62 製品検査の職業 (金属材料製造、金属加工、金属溶接・溶断を除く)	2	2	1.00	0	—	0	—	170	171
63 機械検査の職業	0	3	—	0	—	0	—	210	0
64 生産関連・生産類似の職業	25	29	0.86	8	32.0	12	41.4	160	147
I 輸送・機械運転の職業	105	154	0.68	40	38.1	43	27.9	176	144
65 鉄道運転の職業	0	0	—	0	—	0	—	0	0
66 自動車運転の職業	85	104	0.82	31	36.5	34	32.7	170	136
67 船舶・航空機運転の職業	1	1	1.00	0	—	0	—	400	173
68 その他の輸送の職業	7	7	1.00	2	28.6	2	28.6	157	133
69 定置・建設機械運転の職業	12	42	0.29	7	58.3	7	16.7	188	169
J 建設・採掘の職業	163	167	0.98	41	25.2	44	26.3	201	195
70 建設躯体工事の職業	27	12	2.25	0	—	0	—	168	237
71 建設の職業(建設躯体工事の職業を除く)	47	44	1.07	15	31.9	16	36.4	180	205
72 電気工事の職業	53	50	1.06	19	35.8	19	38.0	238	182
73 土木の職業	36	60	0.60	7	19.4	9	15.0	191	193
74 採掘の職業	0	1	—	0	—	0	—	200	0
K 運搬・清掃・包装等の職業	141	329	0.43	61	43.3	62	18.8	153	140
75 運搬の職業	89	186	0.48	35	39.3	35	18.8	163	150
76 清掃の職業	38	46	0.83	17	44.7	18	39.1	137	131
77 包装の職業	2	1	2.00	0	—	0	—	120	116
78 その他の運搬・清掃・包装等の職業	12	96	0.13	9	75.0	9	9.4	140	124
IT関連職業合計	338	256	1.32	60	17.8	60	23.4	170	206
福祉関連職業合計	653	500	1.31	215	32.9	215	43.0	170	178
(うち介護関係)	341	345	0.99	151	44.3	152	44.1	145	151
分類不能の職業	0	290	—	0	—	0	—	170	0

※掲載値は、すべて原数値であり、新規学卒を含んでいません。

※常用とは、雇用契約において雇用期間の定めがないか又は4か月以上の雇用期間が定められているものをいいます。

職業別常用新規求人・新規求職のバランスシートと充足・就職状況(平成25年9月分)

【職業別・常用パートのみ】

【沖縄労働局】

(単位:人、件、倍、%、十円)

職業計	新規 求人 数 ①	新規求職 申込件数 ②	新規 求人倍率 ①/②	充足数 ③	充足率 ③/①	就職件数 ④	就職率 ④/②	求職希望 賃金	求人平均 賃金
<b>職業計</b>	<b>1,782</b>	<b>1,715</b>	<b>1.04</b>	<b>590</b>	<b>33.1</b>	<b>611</b>	<b>35.6</b>	<b>76</b>	<b>83</b>
A 管理的職業	1	0	—	0	—	0	—	0	155
B 専門的・技術的職業	240	199	1.21	73	30.4	74	37.2	99	117
07 開発技術者	0	0	—	0	—	0	—	0	0
08 製造技術者	2	3	0.67	1	50.0	1	33.3	69	88
09 建築・土木・測量技術者	6	1	6.00	0	—	0	—	150	97
10 情報処理・通信技術者	11	1	11.00	0	—	0	—	70	78
11 その他の技術者	0	0	—	0	—	0	—	0	0
12 医師、歯科医師、獣医師、薬剤師	7	5	1.40	0	—	0	—	176	221
13 保健師、助産師、看護師	81	64	1.27	16	19.8	16	25.0	114	134
14 医療技術者	10	11	0.91	2	20.0	2	18.2	96	109
15 その他の保健医療の職業	14	13	1.08	2	14.3	2	15.4	74	93
16 社会福祉の専門的職業	76	59	1.29	34	44.7	34	57.6	84	87
22 美術家、デザイナー、写真家、映像撮影者	7	3	2.33	0	—	0	—	67	102
05.06.17~21.23.24その他の専門的職業	26	39	0.67	18	69.2	19	48.7	101	133
C 事務的職業	311	560	0.56	168	54.0	170	30.4	75	78
25 一般事務の職業	259	516	0.50	142	54.8	143	27.7	75	79
26 会計事務の職業	22	14	1.57	9	40.9	9	64.3	77	80
27 生産関連事務の職業	13	5	2.60	4	30.8	4	80.0	70	72
28 営業・販売関連事務の職業	5	8	0.63	4	80.0	5	62.5	72	73
29 外勤事務の職業	2	1	2.00	0	—	0	—	70	81
30 運輸・通信事務の職業	3	1	3.00	1	33.3	1	100.0	68	68
31 事務用機械操作の職業	7	15	0.47	8	114.3	8	53.3	70	68
D 販売の職業	216	181	1.19	37	17.1	41	22.7	70	72
32 商品販売の職業	210	171	1.23	34	16.2	37	21.6	70	71
33 販売類似の職業	1	1	1.00	1	100.0	1	100.0	68	70
34 営業の職業	5	9	0.56	2	40.0	3	33.3	79	86
E サービスの職業	526	357	1.47	129	24.5	134	37.5	72	77
35 家庭生活支援サービスの職業	0	1	—	1	—	1	100.0	67	0
36 介護サービスの職業	132	92	1.43	49	37.1	49	53.3	74	85
37 保健医療サービスの職業	26	19	1.37	5	19.2	5	26.3	73	79
38 生活衛生サービスの職業	15	41	0.37	5	33.3	6	14.6	72	77
39 飲食物調理の職業	148	104	1.42	45	30.4	47	45.2	71	73
40 接客・給仕の職業	168	68	2.47	16	9.5	16	23.5	71	74
41 住居施設・ビル等の管理の職業	2	1	2.00	1	50.0	2	200.0	70	66
42 その他のサービスの職業	35	31	1.13	7	20.0	8	25.8	71	76
F 保安の職業	2	4	0.50	3	150.0	3	75.0	70	66
G 農林漁業の職業	79	22	3.59	38	48.1	35	159.1	73	75
H 生産工程の職業	93	53	1.75	33	35.5	34	64.2	70	72
49 生産設備制御・監視の職業 (金属材料製造、金属加工、金属溶接・溶断)	0	0	—	0	—	0	—	0	0
50 生産設備制御・監視の職業 (金属材料製造、金属加工、金属溶接・溶断を除く)	0	1	—	0	—	0	—	70	0
51 生産設備制御・監視の職業(機械組立)	0	0	—	0	—	0	—	0	0
52 金属材料製造、金属加工、金属溶接・溶断の職業	0	1	—	0	—	0	—	120	0
54 製品製造・加工処理の職業 (金属材料製造、金属加工、金属溶接・溶断を除く)	71	48	1.48	30	42.3	31	64.6	69	70
57 機械組立の職業	2	0	—	1	50.0	1	—	0	68
60 機械整備・修理の職業	1	2	0.50	1	100.0	1	50.0	70	77
61 製品検査の職業 (金属材料製造、金属加工、金属溶接・溶断)	0	0	—	0	—	0	—	0	0
62 製品検査の職業 (金属材料製造、金属加工、金属溶接・溶断を除く)	8	0	—	0	—	0	—	0	76
63 機械検査の職業	1	0	—	0	—	0	—	0	98
64 生産関連・生産類似の職業	10	1	10.00	1	10.0	1	100.0	82	75
I 輸送・機械運転の職業	10	17	0.59	4	40.0	4	23.5	72	81
65 鉄道運転の職業	0	0	—	0	—	0	—	0	0
66 自動車運転の職業	9	16	0.56	4	44.4	4	25.0	72	81
67 船舶・航空機運転の職業	0	0	—	0	—	0	—	0	0
68 その他の輸送の職業	0	1	—	0	—	0	—	60	0
69 定置・建設機械運転の職業	1	0	—	0	—	0	—	0	88
J 建設・採掘の職業	2	5	0.40	3	150.0	3	60.0	70	70
70 建設躯体工事の職業	0	0	—	0	—	0	—	0	0
71 建設の職業(建設躯体工事の職業を除く)	2	2	1.00	2	100.0	2	100.0	68	70
72 電気工事の職業	0	0	—	0	—	0	—	0	0
73 土木の職業	0	3	—	1	—	1	33.3	72	0
74 採掘の職業	0	0	—	0	—	0	—	0	0
K 運搬・清掃・包装等の職業	302	203	1.49	102	33.8	113	55.7	70	71
75 運搬の職業	61	22	2.77	13	21.3	14	63.6	69	71
76 清掃の職業	144	82	1.76	49	34.0	50	61.0	68	71
77 包装の職業	4	1	4.00	10	250.0	10	1,000.0	70	68
78 その他の運搬・清掃・包装等の職業	93	98	0.95	30	32.3	39	39.8	71	71
I T関連職業合計	34	16	2.13	9	26.5	9	56.3	70	85
福祉関連職業合計	262	182	1.44	89	34.0	89	48.9	90	105
(うち介護関係)	175	112	1.56	68	38.9	68	60.7	74	87
分類不能の職業	0	114	—	0	—	0	—	73	0

※掲載値は、すべて原数値であり、新規求職率を含んでいません。

※常用とは、雇用契約において雇用期間の定めがないか又は4か月以上の雇用期間が定められているものをいいます。