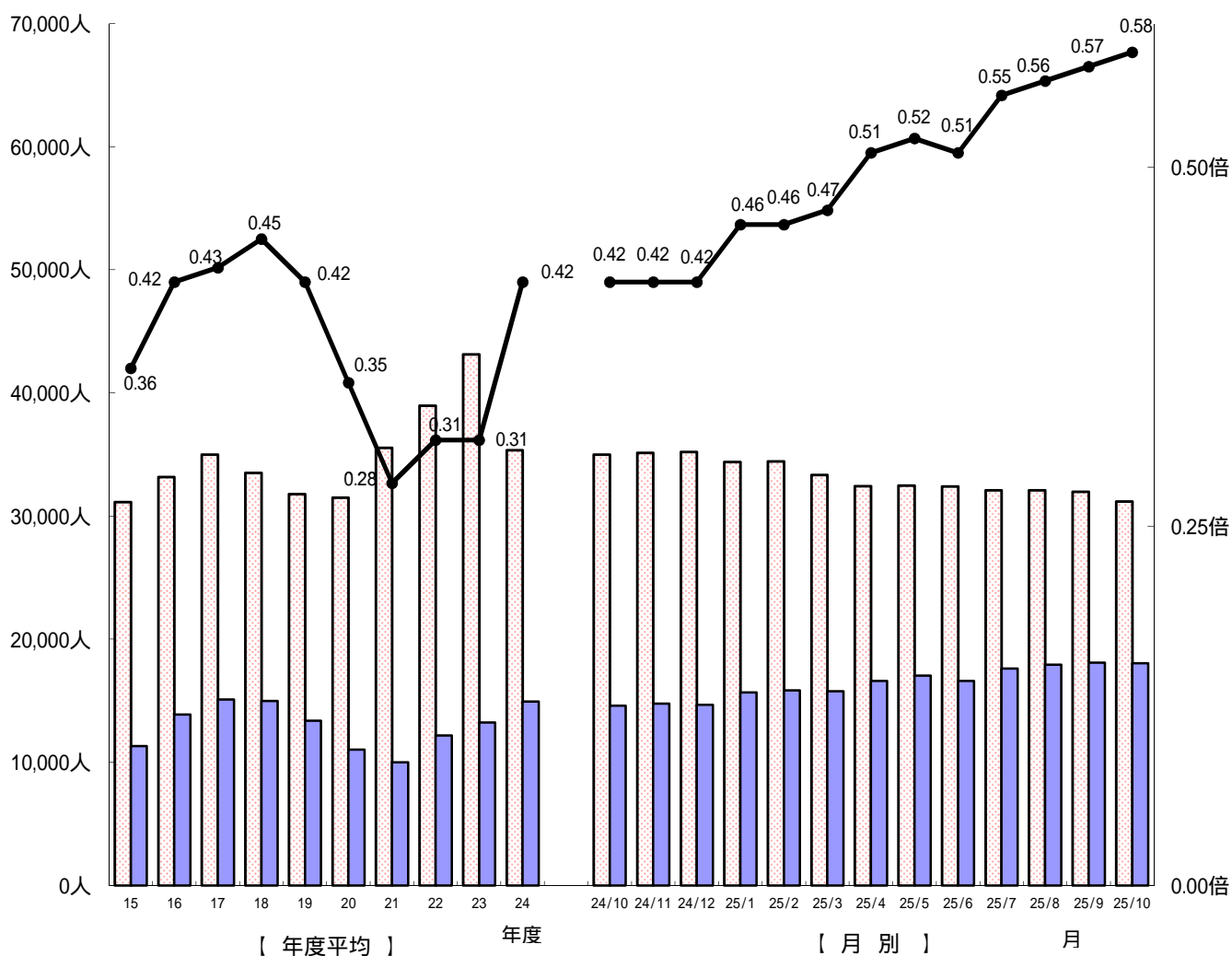


# 職業安定業務月報 (平成25年10月)

## おきなわ

有効求職者数 有効求人数 有効求人倍率



月別の数値は季節調整値(平成24年12月以前の数値は新季節指数により改訂)  
 年度平均は原数値

沖縄労働局職業安定部

# 1.労働市場の動き(平成25年10月)

## 有効求人倍率(季調値)0.58倍

平成25年10月の有効求人倍率は0.58倍で、前月より0.01ポイントの上昇となった。

### 1. 概要

- \* 有効求人倍率(季調値)は0.58倍で前月差0.01ポイント上昇となった。
- \* 新規求職申込件数は前年同月比12.3%(996件)減と、25か月連続の減少となった。
- \* 月間有効求職者数は前年同月比10.8%(3,769人)減と、23か月連続の減少となった。
- \* 県内新規求人数は前年同月比31.4%(1,655人)増と、10か月連続の増加となった。
- \* 県内月間有効求人数は前年同月比23.1%(3,427人)増と、45か月連続の増加となった。
- \* 県内就職は前年同月比2.0%(39件)増と、4か月連続の増加となった。  
県外就職は前年同月比27.6%(50件)増と、2か月連続の増加となった。

### (1) 求人状況

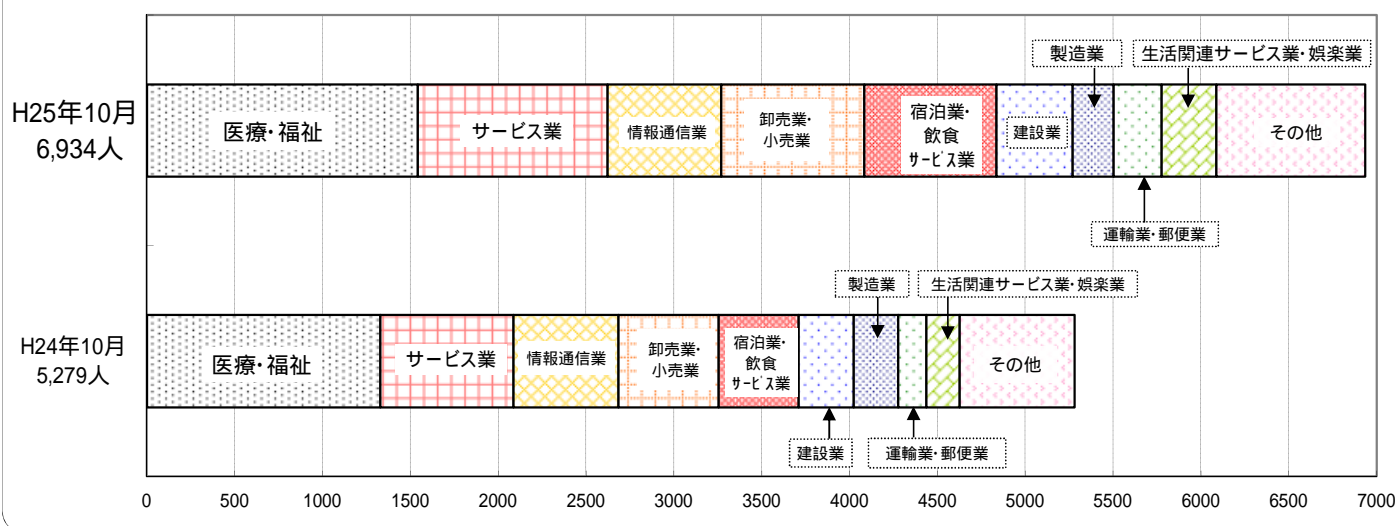
県内新規求人数は6,934人で、前年同月比31.4%(1,655人)増と、10か月連続の増加となった。うち常用は34.5%(1,526人)増となった。これを主要産業別に前年同月比でみると、運輸業・郵便業で69.6%(112人)増、生活関連サービス業・娯楽業で66.0%(124人)増、宿泊業・飲食サービス業で64.8%(296人)増、卸売業・小売業で43.2%(246人)増、サービス業で42.3%(321人)増、建設業で38.8%(121人)増、医療・福祉で16.1%(214人)増、情報通信業で8.2%(49人)増となったが、製造業で8.3%(21人)減となった。

月間有効求人数は18,242人で、前年同月比23.1%(3,427人)増と、45か月連続の増加となった。そのうち常用は25.9%(3,232人)増となった。

パートタイム求人について前年同月比でみると、新規求人数37.2%(633人)増、有効求人数は29.2%(1,412人)増となった。

新規求人数における充足率は29.7%で前年同月差8.5ポイント低下、月間有効求人数における充足率は11.3%で前年同月差2.3ポイント低下となった。

主な産業の新規求人の動向



(2) 求職状況

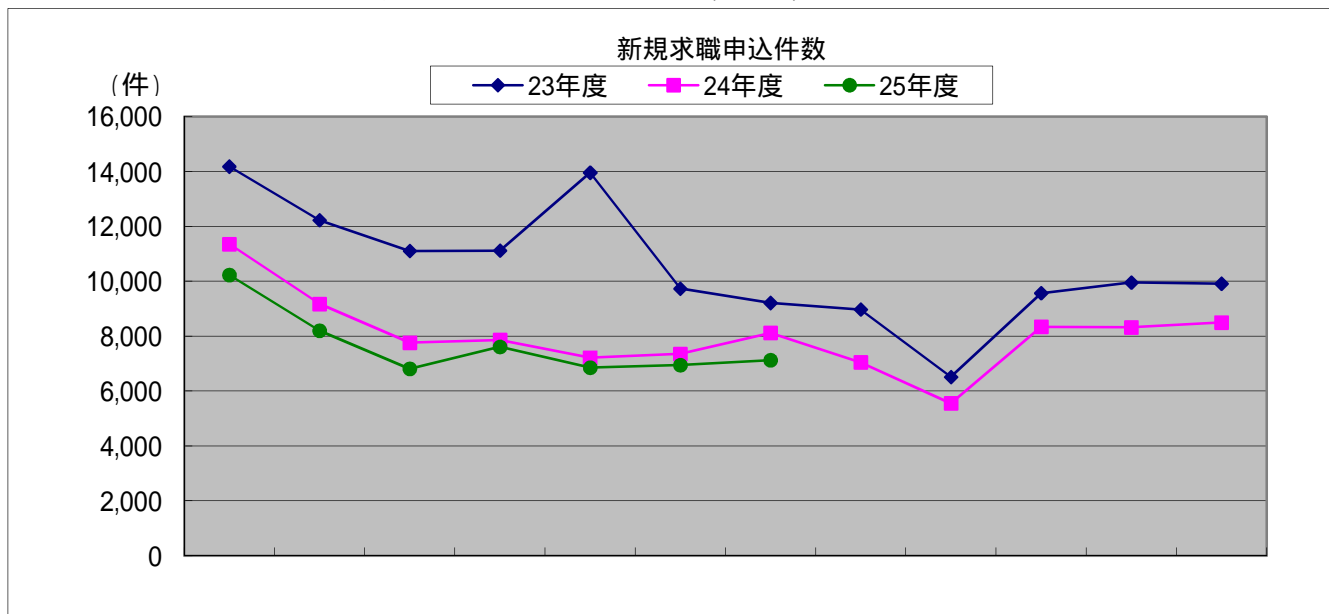
新規求職申込件数は7,121件で、前年同月比12.3% (996件) 減と、25か月連続の減少となった。

そのうち常用は11.9% (956件) 減となり、臨時・季節は60.6% (40件) 減となった。

月間有効求職者数は31,021人で、前年同月比10.8% (3,769人) 減と、23か月連続の減少となった。

そのうち、常用は10.7% (3,716人) 減、臨時・季節は35.6% (53人) 減となった。

雇用保険受給者実人員は7,213人で、前年同月比9.2% (729人) 減と、15か月連続の減少となった。



	4月	5月	6月	7月	8月	9月	10月	11月	12月	1月	2月	3月
23年度	14,175	12,220	11,100	11,112	13,953	9,729	9,208	8,967	6,511	9,561	9,949	9,908
24年度	11,350	9,170	7,760	7,857	7,212	7,349	8,117	7,042	5,551	8,335	8,318	8,496
25年度	10,224	8,196	6,807	7,606	6,851	6,942	7,121					

新規学卒を除き、パートを含む。(原数値)

(単位:人,%)

	新規常用 求職者数 (合計)	前年同月比	就業・不就業の状態別									
			在職者		離職者		うち事業主都合		うち自己都合		無業者	
			前年同月比	前年同月比	前年同月比	前年同月比	前年同月比	前年同月比				
23年度計	125,986	3.9	22,870	1.4	78,747	1.8	27,348	6.1	47,643	0.5	24,369	31.8
24年度計	96,108	23.7	18,445	19.3	64,713	17.8	22,770	16.7	38,784	18.6	12,950	46.9
H24年10月	8,051	12.3	1,335	8.7	5,643	6.5	1,938	3.9	3,417	7.9	1,073	36.2
11月	6,968	21.8	1,214	14.7	4,794	16.4	1,625	15.3	2,935	16.9	960	45.1
12月	5,526	14.5	1,118	6.4	3,643	9.7	1,222	11.4	2,243	9.2	765	38.0
H25年1月	8,294	12.9	1,916	1.0	5,395	11.5	1,806	6.9	3,312	13.6	983	33.9
2月	8,284	16.6	2,622	1.9	4,727	17.5	1,495	22.6	2,998	15.5	935	42.6
3月	8,454	14.5	2,259	0.1	5,045	11.7	1,592	19.3	3,224	7.5	1,150	39.9
4月	10,176	10.1	1,417	2.2	7,507	10.8	3,266	16.0	3,834	6.8	1,252	17.2
5月	8,160	10.8	1,427	0.4	5,768	10.5	2,043	12.3	3,444	10.1	965	24.6
6月	6,779	12.4	1,256	5.1	4,695	11.7	1,586	13.3	2,914	9.7	828	24.5
7月	7,579	3.2	1,464	14.5	5,118	6.0	1,666	14.2	3,211	1.4	997	9.7
8月	6,828	5.0	1,320	0.7	4,640	3.6	1,515	0.4	2,950	2.6	868	17.3
9月	6,905	5.6	1,273	2.5	4,778	5.1	1,594	0.9	2,981	6.6	854	18.1
10月	7,095	11.9	1,255	6.0	5,076	10.0	1,751	9.6	3,134	8.3	764	28.8

パート含む。

(3) 就職状況

就職件数は2,256件で、前年同月比4.1% (89件) 増と、4か月連続の増加となった。

県内就職は2,025件 構成比89.8% で、前年同月比 2.0% (39件) 増と、4か月連続の増加となった。

県外就職は 231件 構成比10.2% で、前年同月比27.6% (50件) 増と、2か月連続の増加となった。

新規求職申込件数における就職率は31.7%で、前年同月差5.0ポイント上昇、

月間有効求職者数における就職率は 7.3%で、前年同月差1.1ポイント上昇となった。

2. 一般職業紹介状況（新規学卒を除き パートタイムを含む）

（平成25年10月）  
（単位：件・人・倍・%・P）

項目	A 新規求職申込件数		B 月間有効求職者数			C 新規求人数		D 月間有効求人数		E 求人倍率		F 就職件数						就職率		充足数	充足率		
	常 用	常 用	常 用	常 用	（保 実） 受 入 給 者 員	常 用	常 用	新 規 C - A	有 効 D - B	常 用	県 内	県 外	臨 時 ・ 季 節	（保 一 般 就 職 件 数 の 受 給 者 の 数	F - A × 100	F - B × 100	充 足 数	C × 100	D × 100				
															20	20		C × 100	D × 100				
年月			月平均	月平均	月平均			月平均	月平均														
平成22年度計	121,540	121,207	38,974	38,891	7,824	60,412	50,622	12,181	10,283	0.50	0.31	24,888	21,744	22,606	2,282	499	5,269	20.5	5.3	22,823	37.8	15.6	
平成23年度計	126,393	125,986	43,124	43,011	8,222	63,905	53,765	13,222	11,266	0.51	0.31	25,476	22,359	22,427	3,049	775	5,754	20.2	4.9	22,871	35.8	14.4	
平成24年度計	96,557	96,108	35,360	35,244	7,722	71,000	59,200	14,923	12,630	0.74	0.42	25,969	23,065	23,327	2,642	473	5,825	26.9	6.1	23,888	33.6	13.3	
24年度月平均	8,046	8,009	*	*	*	5,917	4,933	*	*	*	*	2,164	1,922	1,944	220	39	485	*	*	1,991	*	*	
24年 10月	8,117	8,051	34,790	34,641	7,942	5,279	4,421	14,815	12,489	0.65	0.43	2,167	1,881	1,986	181	66	511	26.7	6.2	2,019	38.2	13.6	
25年 11月	7,042	6,968	33,441	33,265	7,547	5,659	4,748	14,309	12,022	0.80	0.43	1,979	1,730	1,719	260	45	484	28.1	5.9	1,735	30.7	12.1	
12月	5,551	5,526	31,080	30,941	7,432	4,492	3,798	12,994	11,119	0.81	0.42	1,651	1,463	1,478	173	15	426	29.7	5.3	1,498	33.3	11.5	
1月	8,335	8,294	31,542	31,411	6,748	6,296	5,249	14,188	12,147	0.76	0.45	1,545	1,316	1,388	157	42	337	18.5	4.9	1,426	22.6	10.1	
2月	8,318	8,284	32,899	32,787	6,716	7,539	6,453	16,626	14,309	0.91	0.51	2,033	1,805	1,816	217	21	436	24.4	6.2	1,886	25.0	11.3	
3月	8,496	8,454	34,572	34,430	6,510	7,211	6,109	18,367	15,797	0.85	0.53	3,046	2,749	2,728	318	61	555	35.9	8.8	2,898	40.2	15.8	
4月	10,224	10,176	35,704	35,578	6,049	6,390	5,336	17,600	15,099	0.63	0.49	2,978	2,679	2,679	299	56	459	29.1	8.3	2,740	42.9	15.6	
5月	8,196	8,160	35,387	35,280	7,709	7,267	5,848	17,312	14,496	0.89	0.49	2,306	2,071	2,070	236	48	534	28.1	6.5	2,094	28.8	12.1	
6月	6,807	6,779	33,804	33,694	7,606	6,099	5,116	16,279	13,940	0.90	0.48	2,085	1,902	1,867	218	27	484	30.6	6.2	1,892	31.0	11.6	
7月	7,606	7,579	33,330	33,228	7,851	6,922	5,799	17,265	14,756	0.91	0.52	2,184	1,933	1,968	216	23	526	28.7	6.6	1,995	28.8	11.6	
8月	6,851	6,828	32,291	32,204	7,632	7,167	6,160	17,860	15,309	1.05	0.55	2,001	1,841	1,829	172	23	511	29.2	6.2	1,848	25.8	10.3	
9月	6,942	6,905	31,615	31,515	7,149	6,385	5,438	17,934	15,422	0.92	0.57	2,076	1,906	1,839	237	24	513	29.9	6.6	1,878	29.4	10.5	
10月	7,121	7,095	31,021	30,925	7,213	6,934	5,947	18,242	15,721	0.97	0.59	2,256	2,042	2,025	231	14	550	31.7	7.3	2,059	29.7	11.3	
増減比	前年同月	12.3	11.9	10.8	10.7	9.2	31.4	34.5	23.1	25.9	0.32	0.16	4.1	8.6	2.0	27.6	78.8	7.6	5.0	1.1	2.0	8.5	2.3
	前月	2.6	2.8	1.9	1.9	0.9	8.6	9.4	1.7	1.9	0.05	0.02	8.7	7.1	10.1	2.5	41.7	7.2	1.8	0.7	9.6	0.3	0.8
安定所別	那覇	3,591	3,584	15,304	15,268	3,692	3,891	3,104	10,250	8,343	1.08	0.67	1,068	962	957	111	6	279	29.7	7.0	1,073	27.6	10.5
	沖繩	2,493	2,489	11,362	11,343	2,584	1,752	1,595	4,813	4,312	0.70	0.42	777	691	672	105	7	198	31.2	6.8	601	34.3	12.5
	名護	459	455	1,968	1,960	429	517	508	1,305	1,260	1.13	0.66	180	179	172	8	0	31	39.2	9.1	168	32.5	12.9
	宮古	298	289	1,215	1,197	257	346	334	870	843	1.16	0.72	123	110	116	7	1	23	41.3	10.1	108	31.2	12.4
	八重山	280	278	1,172	1,157	245	428	406	1,004	963	1.53	0.86	108	100	108	0	0	19	38.6	9.2	109	25.5	10.9

B月間有効求職者数及びF就職件数の（保）受給者実人員及び（保）受給者の一般就職件数については、局月計分には船員保険受給者分含む。  
掲載値は、全て原数値。

### 3. 求人・求職の季節調整値（新規学卒を除き、パートタイムを含む）

(平成25年10月)  
(単位:人・倍・%・P)

年月	新規求職申込件数		月間有効求職者数		新規求人数		月間有効求人数		新規求人倍率		有効求人倍率	
	件	前月比	人	前月比	人	前月比	人	前月比	倍	ポイント	倍	ポイント
平成24年10月	7,997	1.0	34,988	0.8	5,370	1.4	14,589	1.0	0.67	0.00	0.42	0.01
11月	7,819	2.2	35,135	0.4	5,794	7.9	14,755	1.1	0.74	0.07	0.42	0.00
12月	7,975	2.0	35,207	0.2	5,577	3.7	14,674	0.5	0.70	0.04	0.42	0.00
平成25年1月	7,741	2.9	34,404	2.3	6,313	13.2	15,660	6.7	0.82	0.12	0.46	0.04
2月	7,841	1.3	34,446	0.1	6,591	4.4	15,839	1.1	0.84	0.02	0.46	0.00
3月	7,582	3.3	33,348	3.2	6,093	7.6	15,772	0.4	0.80	0.04	0.47	0.01
4月	7,583	0.0	32,432	2.7	6,563	7.7	16,594	5.2	0.87	0.07	0.51	0.04
5月	7,490	1.2	32,492	0.2	6,834	4.1	17,029	2.6	0.91	0.04	0.52	0.01
6月	7,499	0.1	32,398	0.3	6,387	6.5	16,603	2.5	0.85	0.06	0.51	0.01
7月	7,495	0.1	32,088	1.0	7,087	11.0	17,608	6.1	0.95	0.10	0.55	0.04
8月	7,890	5.3	32,108	0.1	6,793	4.1	17,932	1.8	0.86	0.09	0.56	0.01
9月	7,481	5.2	31,973	0.4	6,557	3.5	18,088	0.9	0.88	0.02	0.57	0.01
10月	7,187	3.9	31,183	2.5	7,037	7.3	18,033	0.3	0.98	0.10	0.58	0.01

(注) 季節調整法は、センサス局法 (-12-ARIMA) による。  
なお、平成24年12月以前の数値は新季節指数により改訂されている。

## 4. パートタイム職業紹介状況

(平成25年10月)

(単位:件・人・倍・P)

項目 年月	1. 新規求職 申込件数	2. 月間有効 求職者数	3. 新規 求人数	4. 月間有効 求人数	5. 新規求人 倍率	6. 有効求人 倍率	7. 就 職 件 数	8. 就 職 率		9. 充 足 率	
								就職件数/新規求職申込 件数×100	就職件数/月間有効求職 者数×100	充足数/ 新規求人数×100	充足数/ 月間有効求人数×100
		月平均		月平均							
平成22年度計	25,666	7,738	20,583	4,084	0.80	0.53	7,997	31.2	8.6	38.0	16.0
平成23年度計	29,004	9,368	20,963	4,256	0.72	0.45	7,905	27.3	7.0	36.7	15.1
平成24年度計	21,614	7,763	23,984	4,929	1.11	0.63	8,469	39.2	9.1	34.2	13.9
平成24年 10月	1,843	7,765	1,702	4,831	0.92	0.62	751	40.7	9.7	41.6	14.7
11月	1,701	7,590	1,688	4,550	0.99	0.60	642	37.7	8.5	36.3	13.5
12月	1,266	7,107	1,325	3,811	1.05	0.54	500	39.5	7.0	36.6	12.7
平成25年 1月	1,829	7,221	1,953	4,185	1.07	0.58	506	27.7	7.0	24.0	11.2
2月	1,691	7,250	2,530	5,227	1.50	0.72	669	39.6	9.2	25.9	12.5
3月	1,873	7,538	2,811	6,289	1.50	0.83	1,185	63.3	15.7	42.1	18.8
4月	2,361	8,029	2,055	5,862	0.87	0.73	850	36.0	10.6	40.1	14.1
5月	1,996	8,212	2,758	6,209	1.38	0.76	749	37.5	9.1	26.3	11.7
6月	1,568	8,008	1,954	5,215	1.25	0.65	648	41.3	8.1	32.1	12.0
7月	1,722	7,958	2,230	5,607	1.30	0.70	711	41.3	8.9	30.8	12.3
8月	1,672	7,819	2,500	5,857	1.50	0.75	623	37.3	8.0	24.1	10.3
9月	1,721	7,769	2,202	6,091	1.28	0.78	680	39.5	8.8	29.7	10.7
10月	1,742	7,779	2,335	6,243	1.34	0.80	780	44.8	10.0	32.6	12.2
前年同月比(差)	5.5	0.2	37.2	29.2	0.42	0.18	3.9	4.1	0.3	9.0	2.5
前月比(差)	1.2	0.1	6.0	2.5	0.06	0.02	14.7	5.3	1.2	2.9	1.5

掲載値は、全て原数値である。

5.産業別・規模別新規求人状況（新規学卒を除きパートタイムを含む）

平成25年10月

(単位：人・%)

産業別・規模別		項目		平成25年10月		平成24年10月		前年同月差		前年同月比	
		うち常用		うち常用		常用		常用			
産業別	A. B 農林漁業(01~04)	81	80	53	45	28	35	52.8	77.8		
	C 鉱業,採石業,砂利採取業(05)	0	0	2	0	2	0	100.0	-		
	D 建設業(06~08)	433	424	312	297	121	127	38.8	42.8		
	E 製造業(09~32)	233	201	254	139	21	62	8.3	44.6		
	09 食料品製造業	119	98	151	61	32	37	21.2	60.7		
	10 飲料・たばこ・飼料製造業	19	19	25	19	6	0	24.0	0.0		
	11 繊維工業	7	7	2	2	5	5	250.0	250.0		
	12 木材・木製品製造業	0	0	1	1	1	1	100.0	100.0		
	13 家具・装備品製造業	5	5	2	0	3	5	150.0	-		
	14 パルプ・紙・紙加工品製造業	0	0	1	0	1	0	100.0	-		
	15 印刷・関連産業	12	8	16	8	4	0	25.0	0.0		
	16 化学工業	20	20	14	14	6	6	42.9	42.9		
	17 石油製品・石炭製品製造業	0	0	0	0	0	0	-	-		
	18 プラスチック製品製造業	0	0	2	2	2	2	100.0	100.0		
	19 ゴム製品製造業	0	0	0	0	0	0	-	-		
	21 窯業・土石製品製造業	17	17	5	3	12	14	240.0	466.7		
	22 鉄鋼業	4	4	3	3	1	1	33.3	33.3		
	23 非鉄金属製造業	1	1	0	0	1	1	-	-		
	24 金属製品製造業	14	12	18	18	4	6	22.2	33.3		
	25 はん用機械器具製造業	3	0	9	4	6	4	66.7	100.0		
	26 生産用機械器具製造業	5	5	0	0	5	5	-	-		
	27 業務用機械器具製造業	1	1	2	2	1	1	50.0	50.0		
	28 電子部品・デバイス・電子回路製造業	0	0	0	0	0	0	-	-		
	29 電気機械器具製造業	3	1	0	0	3	1	-	-		
	30 情報通信機械器具製造業	0	0	0	0	0	0	-	-		
	31 輸送用機械器具製造業	0	0	1	0	1	0	100.0	-		
	20, 32 その他の製造業	3	3	2	2	1	1	50.0	50.0		
	F 電気・ガス・熱供給・水道業(33~36)	19	19	3	3	16	16	533.3	533.3		
	G 情報通信業(37~41)	646	487	597	424	49	63	8.2	14.9		
	39 情報サービス業	607	450	549	383	58	67	10.6	17.5		
	H 運輸業,郵便業(42~49)	273	261	161	148	112	113	69.6	76.4		
	I 卸売業,小売業(50~61)	815	771	569	468	246	303	43.2	64.7		
	50~55 卸売業	250	237	189	180	61	57	32.3	31.7		
	56~61 小売業	565	534	380	288	185	246	48.7	85.4		
J 金融業,保険業(62~67)	50	34	30	28	20	6	66.7	21.4			
K 不動産業,物品賃貸業(68~70)	163	151	117	115	46	36	39.3	31.3			
L 学術研究,専門・技術サービス業(71~74)	247	226	205	173	42	53	20.5	30.6			
M 宿泊業,飲食サービス業(75~77)	753	719	457	431	296	288	64.8	66.8			
75 宿泊業	295	272	213	194	82	78	38.5	40.2			
76 飲食店	358	351	197	194	161	157	81.7	80.9			
N 生活関連サービス業,娯楽業(78~80)	312	270	188	156	124	114	66.0	73.1			
O 教育,学習支援業(81, 82)	94	89	84	82	10	7	11.9	8.5			
P 医療,福祉(83~85)	1,542	1,488	1,328	1,267	214	221	16.1	17.4			
83 医療業	596	574	544	512	52	62	9.6	12.1			
85 社会保険・社会福祉・介護事業	942	910	779	750	163	160	20.9	21.3			
Q 複合サービス事業(86, 87)	53	51	31	31	22	20	71.0	64.5			
R サービス業(他に分類されないもの)	1,080	553	759	507	321	46	42.3	9.1			
S, T, 公務・その他(97, 98, 99)	140	123	129	107	11	16	8.5	15.0			
合計	6,934	5,947	5,279	4,421	1,655	1,526	31.4	34.5			
規模別	29人以下	4,747	4,075	3,091	2,634	1,656	1,441	53.6	54.7		
	30~99人	1,172	990	1,040	920	132	70	12.7	7.6		
	100~299人	543	447	580	466	37	19	6.4	4.1		
	300~499人	235	208	254	128	19	80	7.5	62.5		
	500~999人	157	150	270	235	113	85	41.9	36.2		
	1,000人以上	80	77	44	38	36	39	81.8	102.6		

(注) 平成19年11月改定の「日本標準産業分類」に基づく区分により表章したもの。

掲載値は、全て原数値である。

## 6. 中高年齢者の職業紹介状況(パートを除く)

(単位:人・件・%)

項目 年月	新規求職申込件数		月間有効求職者数		紹介件数		就職件数	
		うち常用		うち常用		うち常用		うち常用
24年10月	1,544	1,519	8,343	8,291	2,501	2,244	301	272
25年9月	1,413	1,400	7,338	7,308	2,239	2,064	320	299
<b>25年10月</b>	<b>1,314</b>	<b>1,303</b>	<b>7,111</b>	<b>7,082</b>	<b>2,083</b>	<b>1,859</b>	<b>339</b>	<b>310</b>
前年同月比	14.9	14.2	14.8	14.6	16.7	17.2	12.6	14.0
前月比	7.0	6.9	3.1	3.1	7.0	9.9	5.9	3.7
那覇	698	693	3,451	3,442	1,169	1,009	172	153
沖縄	422	421	2,514	2,510	653	614	107	100
名護	93	93	504	503	137	131	34	34
宮古	50	45	312	302	54	51	11	9
八重山	51	51	330	325	70	54	15	14

## 7. 障害者職業紹介状況

(単位:人・件・%)

項目 年月	新規求職 申込件数	紹介件数	就職件数	期 末 現 在 登 録 者 数			
				計	有効求職者	就業中の者	保留中の者
<b>平成25年10月</b>	<b>190</b>	<b>408</b>	<b>158</b>	<b>11,946</b>	<b>4,321</b>	<b>5,542</b>	<b>2,083</b>
身体障害者	63	145	66	5,544	1,741	2,683	1,120
知的障害者	32	43	15	2,858	832	1,682	344
精神障害者	82	202	65	3,246	1,573	1,080	593
その他障害者	13	18	12	298	175	97	26
平成25年9月	243	957	106	11,874	4,335	5,425	2,114
平成24年10月	186	335	124	10,789	3,979	4,862	1,948
前年同月比	2.2	21.8	27.4	10.7	8.6	14.0	6.9
那覇	104	197	81	6,218	1,794	2,963	1,461
沖縄	66	167	60	3,958	1,776	1,930	252
名護	7	23	7	902	307	310	285
宮古	3	14	6	397	200	166	31
八重山	10	7	4	471	244	173	54



## 8. 雇用保険適用・給付状況

### (1) 適用状況

(単位:人・件)

項目 年月	適用事業所関係			被保険者関係			事務組合関係		
	適用事業所数	新規適用	廃止脱退	被保険者数	資格取得	資格喪失	組合数	委託事業所数	被保険者数
	(3月末)			(3月末)			(3月末)	(3月末)	(3月末)
平成21年度計	21,097	1,573	853	320,252	76,536	64,418	71	6,939	60,088
平成22年度計	22,006	1,627	726	332,257	82,374	70,205	72	7,053	62,360
平成23年度計	22,836	1,642	823	340,307	83,191	75,126	70	7,111	63,460
平成24年度計	23,561	1,611	904	352,622	90,824	78,960	70	7,185	66,030
平成24年 10月	23,199	142	46	349,589	7,031	6,671	70	7,116	65,373
11月	23,287	128	41	350,841	6,711	5,460	70	7,130	65,597
12月	23,355	105	39	352,113	5,905	4,633	70	7,145	65,785
平成25年 1月	23,420	107	44	351,492	5,659	6,258	70	7,161	65,775
2月	23,488	112	48	352,387	6,049	5,209	70	7,169	65,854
3月	23,561	124	49	352,622	6,099	5,859	70	7,185	66,030
4月	23,667	207	104	348,404	11,324	15,479	69	7,163	64,696
5月	23,769	171	71	354,113	12,782	7,032	69	7,154	65,397
6月	23,872	161	60	357,110	8,455	5,485	69	7,164	65,839
7月	23,959	148	60	358,557	7,678	6,582	69	7,166	65,959
8月	24,064	173	70	360,234	7,271	5,914	69	7,170	66,185
9月	23,955	133	244	360,903	6,570	5,891	69	7,159	66,351
10月	<b>24,050</b>	<b>145</b>	<b>54</b>	<b>361,418</b>	<b>7,809</b>	<b>7,279</b>	<b>69</b>	<b>7,169</b>	<b>66,653</b>
那覇	13,159	84	28	220,180	4,685	4,450	39	3,959	40,891
沖縄	6,870	39	23	101,682	2,161	1,998	18	2,183	18,732
名護	1,689	9	1	19,983	438	349	6	454	2,977
宮古	1,101	3	2	9,382	243	228	3	331	2,276
八重山	1,231	10	0	10,191	282	254	3	242	1,777

### (2) 給付状況

項目 年月	一 般				特例一時金		日雇保険		
	離職票 提出件数	受給資格 決定件数	初回 受給者	受給者実人員 (所定内) (月平均)	総支給額 (千円)	受給 者数	支給金額 (千円)	受給者 実人員 (月平均)	支給金額 (千円)
平成21年度計	24,791	25,051	21,808	8,158	11,194,735	651	132,690	1	315
平成22年度計	24,811	24,634	20,349	7,011	9,125,683	266	56,758	1	158
平成23年度計	26,313	26,233	21,667	7,447	9,577,532	202	43,630	1	300
平成24年度計	24,689	24,395	20,175	6,981	8,997,960	127	27,824	1	361
平成24年 10月	2,107	1,967	1,650	6,956	810,590	3	757	0	0
11月	1,672	1,949	1,630	6,673	718,901	15	3,413	0	0
12月	1,379	1,441	1,568	6,550	708,045	33	6,106	0	0
平成25年 1月	1,980	1,618	1,180	5,977	657,358	25	5,986	4	195
2月	1,608	1,811	1,503	5,919	598,161	3	678	1	23
3月	1,726	1,683	1,132	5,664	581,841	4	814	0	0
4月	4,002	2,979	1,254	5,518	608,747	4	1,004	0	0
5月	2,317	3,260	3,291	7,320	771,704	8	1,922	3	60
6月	1,724	1,716	1,540	7,166	739,858	3	748	1	15
7月	1,991	1,984	1,618	7,404	851,493	5	1,179	1	30
8月	1,736	1,843	1,622	7,189	741,589	4	925	1	15
9月	1,768	1,696	1,298	6,445	678,005	6	1,358	0	0
10月	<b>2,072</b>	<b>2,171</b>	<b>1,634</b>	<b>6,523</b>	<b>758,994</b>	<b>16</b>	<b>3,782</b>	<b>5</b>	<b>233</b>
那覇	1,043	1,040	845	3,348	393,821	2	473	3	180
沖縄	766	844	582	2,279	259,112	1	189	0	0
名護	110	121	92	398	46,378	0	0	0	0
宮古	76	77	50	253	28,573	13	3,120	1	8
八重山	77	89	65	239	30,070	0	0	1	45
沖縄総合事務局 (船員)	0	0	0	5	861	0	0	0	0
宮古運輸	0	0	0	1	180	0	0	0	0
八重山運輸	0	0	0	0	0	0	0	0	0

(注)金額は千円未満は四捨五入してあるため必ずしも当月計と一致しない。

職業別常用新規求人・新規求職のバランスシートと充足・就職状況（平成25年10月分）

【職業別・常用（フルタイム及びパート）】

【沖縄労働局】

（単位：人、件、倍、％）

職業	新規 求人 数 ①	新規求職 申込件数 ②	新規 求人 倍率 ①/②	充足 数 ③	充足率 ③/①	就職 件数 ④	就職率 ④/②
職業計	5,947	7,095	0.84	1,859	31.3	2,042	28.8
A 管理的職業	21	16	1.31	4	19.0	4	25.0
B 専門的・技術的職業	1,332	1,025	1.30	365	27.4	367	35.8
07 開発技術者	8	10	0.80	4	50.0	4	40.0
08 製造技術者	29	35	0.83	8	27.6	8	22.9
09 建築・土木・測量技術者	188	79	2.38	36	19.1	37	46.8
10 情報処理・通信技術者	174	116	1.50	43	24.7	44	37.9
11 その他の技術者	4	4	1.00	2	50.0	2	50.0
12 医師、歯科医師、獣医師、薬剤師	36	11	3.27	3	8.3	3	27.3
13 保健師、助産師、看護師	283	179	1.58	85	30.0	84	46.9
14 医療技術者	110	56	1.96	17	15.5	15	26.8
15 その他の保健医療の職業	52	41	1.27	10	19.2	11	26.8
16 社会福祉の専門的職業	272	214	1.27	104	38.2	104	48.6
22 美術家、デザイナー、写真家、映像撮影者	85	103	0.83	17	20.0	17	16.5
05.06.17～21.23.24その他の専門的職業	91	177	0.51	36	39.6	38	21.5
C 事務的職業	1,045	2,308	0.45	461	44.1	458	19.8
25 一般事務の職業	771	2,028	0.38	356	46.2	353	17.4
26 会計事務の職業	107	125	0.86	60	56.1	60	48.0
27 生産関連事務の職業	12	12	1.00	15	125.0	15	125.0
28 営業・販売関連事務の職業	65	93	0.70	16	24.6	16	17.2
29 外勤事務の職業	9	0	—	2	22.2	2	—
30 運輸、通信事務の職業	15	3	5.00	5	33.3	5	166.7
31 事務用機械操作の職業	66	47	1.40	7	10.6	7	14.9
D 販売の職業	497	747	0.67	118	23.7	137	18.3
32 商品販売の職業	324	424	0.76	65	20.1	81	19.1
33 販売類似の職業	23	24	0.96	4	17.4	4	16.7
34 営業の職業	150	299	0.50	49	32.7	52	17.4
E サービスの職業	1,588	1,182	1.34	422	26.6	449	38.0
35 家庭生活支援サービスの職業	7	6	1.17	0	—	0	—
36 介護サービスの職業	419	374	1.12	165	39.4	173	46.3
37 保健医療サービスの職業	84	63	1.33	38	45.2	37	58.7
38 生活衛生サービスの職業	96	151	0.64	29	30.2	32	21.2
39 飲食物調理の職業	373	279	1.34	99	26.5	106	38.0
40 接客・給仕の職業	504	215	2.34	67	13.3	77	35.8
41 住居施設・ビル等の管理の職業	13	17	0.76	2	15.4	3	17.6
42 その他のサービスの職業	92	77	1.19	22	23.9	21	27.3
F 保安の職業	89	40	2.23	21	23.6	20	50.0
G 農林漁業の職業	124	69	1.80	65	52.4	64	92.8
H 生産工程の職業	340	474	0.72	109	32.1	232	48.9
49 生産設備制御・監視の職業 （金属材料製造、金属加工、金属溶接・溶断）	0	1	—	0	—	0	—
50 生産設備制御・監視の職業 （金属材料製造、金属加工、金属溶接・溶断を除く）	1	6	0.17	0	—	1	16.7
51 生産設備制御・監視の職業（機械組立）	0	1	—	0	—	0	—
52 金属材料製造、金属加工、金属溶接・溶断の職業	33	29	1.14	12	36.4	12	41.4
54 製品製造・加工処理の職業 （金属材料製造、金属加工、金属溶接・溶断を除く）	228	172	1.33	53	23.2	53	30.8
57 機械組立の職業	2	172	0.01	1	50.0	120	69.8
60 機械整備・修理の職業	42	55	0.76	17	40.5	18	32.7
61 製品検査の職業 （金属材料製造、金属加工、金属溶接・溶断）	1	2	0.50	0	—	0	—
62 製品検査の職業 （金属材料製造、金属加工、金属溶接・溶断を除く）	3	3	1.00	2	66.7	2	66.7
63 機械検査の職業	0	2	—	1	—	1	50.0
64 生産関連・生産類似の職業	30	31	0.97	23	76.7	25	80.6
I 輸送・機械運転の職業	176	158	1.11	48	27.3	58	36.7
65 鉄道運転の職業	0	0	—	0	—	0	—
66 自動車運転の職業	140	113	1.24	30	21.4	39	34.5
67 船舶・航空機運転の職業	0	0	—	0	—	1	—
68 その他の輸送の職業	1	5	0.20	0	—	1	20.0
69 定置・建設機械運転の職業	35	40	0.88	18	51.4	17	42.5
J 建設・採掘の職業	180	169	1.07	45	25.0	50	29.6
70 建設躯体工事の職業	32	13	2.46	3	9.4	3	23.1
71 建設の職業（建設躯体工事の職業を除く）	49	36	1.36	15	30.6	17	47.2
72 電気工事の職業	53	52	1.02	20	37.7	21	40.4
73 土木の職業	46	68	0.68	7	15.2	9	13.2
74 採掘の職業	0	0	—	0	—	0	—
K 運搬・清掃・包装等の職業	555	533	1.04	201	36.2	203	38.1
75 運搬の職業	208	203	1.02	63	30.3	61	30.0
76 清掃の職業	133	142	0.94	64	48.1	68	47.9
77 包装の職業	19	4	4.75	5	26.3	5	125.0
78 その他の運搬・清掃・包装等の職業	195	184	1.06	69	35.4	69	37.5
I T関連職業合計	330	273	1.21	94	28.5	97	35.5
福祉関連職業合計 （うち介護関係）	898	711	1.26	326	36.3	333	46.8
分類不能の職業	0	374	—	0	—	0	—

※掲載値は、すべて原数値であり、新規学卒を含んでいません。

※常用とは、雇用契約において雇用期間の定めがないか又は4か月以上の雇用期間が定められているものをいいます。

職業別常用新規求人・新規求職のバランスシートと充足・就職状況(平成25年10月分)

【職業別・常用フルタイムのみ】

【沖縄労働局】

(単位:人、件、倍、%、千円)

職業	新規 求人 数 ①	新規求職 申込件数 ②	新規 求人倍率 ①/②	充足数 ③	充足率 ③/①	就職件数 ④	就職率 ④/②	求職希望 賃金	求人平均 賃金
職業計	3,843	5,357	0.72	1,209	31.5	1,373	25.6	162	172
A 管理的職業	21	15	1.40	3	14.3	3	20.0	247	244
B 専門的・技術的職業	1,110	795	1.40	268	24.1	271	34.1	179	209
07 開発技術者	8	9	0.89	4	50.0	4	44.4	206	212
08 製造技術者	24	26	0.92	7	29.2	7	26.9	173	196
09 建築・土木・測量技術者	185	77	2.40	35	18.9	36	46.8	227	256
10 情報処理・通信技術者	172	115	1.50	42	24.4	43	37.4	176	239
11 その他の技術者	4	4	1.00	2	50.0	2	50.0	195	180
12 医師、歯科医師、獣医師、薬剤師	27	4	6.75	2	7.4	2	50.0	480	369
13 保健師、助産師、看護師	223	113	1.97	61	27.4	60	53.1	202	207
14 医療技術者	91	42	2.17	12	13.2	10	23.8	183	201
15 その他の保健医療の職業	42	22	1.91	7	16.7	8	36.4	178	161
16 社会福祉の専門的職業	208	150	1.39	67	32.2	68	45.3	150	161
22 美術家、デザイナー、写真家、映像撮影者	70	88	0.80	17	24.3	17	19.3	165	192
05.06.17~21.23.24その他の専門的職業	56	145	0.39	12	21.4	14	9.7	168	170
C 事務的職業	664	1,777	0.37	288	43.4	282	15.9	148	156
25 一般事務の職業	433	1,542	0.28	212	49.0	206	13.4	146	150
26 会計事務の職業	89	109	0.82	47	52.8	47	43.1	158	169
27 生産関連事務の職業	8	10	0.80	5	62.5	5	50.0	164	158
28 営業・販売関連事務の職業	57	81	0.70	16	28.1	16	19.8	181	172
29 外勤事務の職業	9	0	—	1	11.1	1	—	0	192
30 運輸、通信事務の職業	11	3	3.67	3	27.3	3	100.0	150	163
31 事務用機械操作の職業	57	32	1.78	4	7.0	4	12.5	133	159
D 販売の職業	272	561	0.48	81	29.8	99	17.6	169	172
32 商品販売の職業	116	255	0.45	30	25.9	45	17.6	144	149
33 販売類似の職業	20	21	0.95	3	15.0	3	14.3	175	183
34 営業の職業	136	285	0.48	48	35.3	51	17.9	190	191
E サービスの職業	840	823	1.02	288	34.3	304	36.9	149	147
35 家庭生活支援サービスの職業	0	2	—	0	—	0	—	165	0
36 介護サービスの職業	283	279	1.01	130	45.9	136	48.7	147	145
37 保健医療サービスの職業	62	49	1.27	28	45.2	27	55.1	142	142
38 生活衛生サービスの職業	78	116	0.67	23	29.5	26	22.4	139	146
39 飲食物調理の職業	169	171	0.99	63	37.3	68	39.8	154	147
40 接客・給仕の職業	179	143	1.25	30	16.8	33	23.1	151	153
41 住居施設・ビル等の管理の職業	10	14	0.71	1	10.0	2	14.3	163	177
42 その他のサービスの職業	59	49	1.20	13	22.0	12	24.5	159	138
F 保安の職業	85	35	2.43	19	22.4	17	48.6	132	127
G 農林漁業の職業	57	60	0.95	36	63.2	35	58.3	148	146
H 生産工程の職業	230	402	0.57	65	28.3	188	46.8	203	162
49 生産設備制御・監視の職業 (金属材料製造、金属加工、金属溶接・溶断)	0	1	—	0	—	0	—	150	0
50 生産設備制御・監視の職業 (金属材料製造、金属加工、金属溶接・溶断を除く)	0	6	—	0	—	1	16.7	146	0
51 生産設備制御・監視の職業(機械組立)	0	1	—	0	—	0	—	300	0
52 金属材料製造、金属加工、金属溶接・溶断の職業	32	29	1.10	11	34.4	11	37.9	194	163
54 製品製造・加工処理の職業 (金属材料製造、金属加工、金属溶接・溶断を除く)	125	110	1.14	21	16.8	21	19.1	221	152
57 機械組立の職業	2	167	0.01	1	50.0	120	71.9	210	153
60 機械整備・修理の職業	41	53	0.77	16	39.0	17	32.1	185	169
61 製品検査の職業 (金属材料製造、金属加工、金属溶接・溶断)	1	1	1.00	0	—	0	—	180	130
62 製品検査の職業 (金属材料製造、金属加工、金属溶接・溶断を除く)	1	2	0.50	0	—	0	—	120	127
63 機械検査の職業	0	2	—	0	—	0	—	185	0
64 生産関連・生産類似の職業	28	30	0.93	16	57.1	18	60.0	156	187
I 輸送・機械運転の職業	144	149	0.97	41	28.5	51	34.2	174	150
65 鉄道運転の職業	0	0	—	0	—	0	—	0	0
66 自動車運転の職業	108	105	1.03	23	21.3	32	30.5	172	141
67 船舶・航空機運転の職業	0	0	—	0	—	1	—	0	0
68 その他の輸送の職業	1	5	0.20	0	—	1	20.0	198	134
69 定置・建設機械運転の職業	35	39	0.90	18	51.4	17	43.6	176	168
J 建設・採掘の職業	174	165	1.05	44	25.3	49	29.7	178	186
70 建設躯体工事の職業	32	12	2.67	3	9.4	3	25.0	177	203
71 建設の職業(建設躯体工事の職業を除く)	45	35	1.29	14	31.1	16	45.7	184	181
72 電気工事の職業	53	51	1.04	20	37.7	21	41.2	178	183
73 土木の職業	44	67	0.66	7	15.9	9	13.4	176	189
74 採掘の職業	0	0	—	0	—	0	—	0	0
K 運搬・清掃・包装等の職業	246	315	0.78	76	30.9	74	23.5	154	142
75 運搬の職業	169	178	0.95	52	30.8	50	28.1	164	143
76 清掃の職業	43	55	0.78	12	27.9	12	21.8	136	146
77 包装の職業	0	1	—	0	—	0	—	130	0
78 その他の運搬・清掃・包装等の職業	34	81	0.42	12	35.3	12	14.8	145	132
I T 関連職業合計	309	243	1.27	83	26.9	86	35.4	165	217
福祉関連職業合計	662	521	1.27	244	36.9	250	48.0	162	171
(うち介護関係)	403	365	1.10	180	44.7	187	51.2	148	152
分類不能の職業	0	260	—	0	—	0	—	166	0

※掲載値は、すべて原数値であり、新規学卒を含んでいません。

※常用とは、雇用契約において雇用期間の定めがないか又は4か月以上の雇用期間が定められているものをいいます。

職業別常用新規求人・新規求職のバランスシートと充足・就職状況(平成25年10月分)

【職業別・常用パートのみ】

【沖縄労働局】

(単位:人、件、倍、%、十円)

職業	新規 求人 数 ①	新規求職 申込件数 ②	新規 求人倍率 ①/②	充足数 ③	充足率 ③/①	就職件数 ④	就職率 ④/②	求職希望 賃金	求人平均 賃金
職業計	2,104	1,738	1.21	650	30.9	669	38.5	76	82
A 管理的職業	0	1	—	1	—	1	100.0	150	0
B 専門的・技術的職業	222	230	0.97	97	43.7	96	41.7	95	116
07 開発技術者	0	1	—	0	—	0	—	120	0
08 製造技術者	5	9	0.56	1	20.0	1	11.1	72	70
09 建築・土木・測量技術者	3	2	1.50	1	33.3	1	50.0	68	157
10 情報処理・通信技術者	2	1	2.00	1	50.0	1	100.0	70	80
11 その他の技術者	0	0	—	0	—	0	—	0	0
12 医師、歯科医師、獣医師、薬剤師	9	7	1.29	1	11.1	1	14.3	201	184
13 保健師、助産師、看護師	60	66	0.91	24	40.0	24	36.4	116	122
14 医療技術者	19	14	1.36	5	26.3	5	35.7	93	113
15 その他の保健医療の職業	10	19	0.53	3	30.0	3	15.8	75	88
16 社会福祉の専門的職業	64	64	1.00	37	57.8	36	56.3	78	87
22 美術家、デザイナー、写真家、映像撮影者	15	15	1.00	0	—	0	—	72	94
05.06.17~21.23.24その他の専門的職業	35	32	1.09	24	68.6	24	75.0	90	145
C 事務的職業	381	531	0.72	173	45.4	176	33.1	76	79
25 一般事務の職業	338	486	0.70	144	42.6	147	30.2	76	79
26 会計事務の職業	18	16	1.13	13	72.2	13	81.3	73	79
27 生産関連事務の職業	4	2	2.00	10	250.0	10	500.0	68	72
28 営業・販売関連事務の職業	8	12	0.67	0	—	0	—	81	81
29 外勤事務の職業	0	0	—	1	—	1	—	0	0
30 運輸・通信事務の職業	4	0	—	2	50.0	2	—	0	66
31 事務用機械操作の職業	9	15	0.60	3	33.3	3	20.0	71	78
D 販売の職業	225	186	1.21	37	16.4	38	20.4	71	73
32 商品販売の職業	208	169	1.23	35	16.8	36	21.3	71	73
33 販売類似の職業	3	3	1.00	1	33.3	1	33.3	67	71
34 営業の職業	14	14	1.00	1	7.1	1	7.1	80	70
E サービスの職業	748	359	2.08	134	17.9	145	40.4	72	77
35 家庭生活支援サービスの職業	7	4	1.75	0	—	0	—	98	93
36 介護サービスの職業	136	95	1.43	35	25.7	37	38.9	74	86
37 保健医療サービスの職業	22	14	1.57	10	45.5	10	71.4	70	81
38 生活衛生サービスの職業	18	35	0.51	6	33.3	6	17.1	76	76
39 飲食物調理の職業	204	108	1.89	36	17.6	38	35.2	70	71
40 接客・給仕の職業	325	72	4.51	37	11.4	44	61.1	69	74
41 住居施設・ビル等の管理の職業	3	3	1.00	1	33.3	1	33.3	73	85
42 その他のサービスの職業	33	28	1.18	9	27.3	9	32.1	73	75
F 保安の職業	4	5	0.80	2	50.0	3	60.0	76	67
G 農林漁業の職業	67	9	7.44	29	43.3	29	322.2	69	73
H 生産工程の職業	110	72	1.53	44	40.0	44	61.1	70	71
49 生産設備制御・監視の職業 (金属材料製造、金属加工、金属溶接・溶断)	0	0	—	0	—	0	—	0	0
50 生産設備制御・監視の職業 (金属材料製造、金属加工、金属溶接・溶断を除く)	1	0	—	0	—	0	—	0	73
51 生産設備制御・監視の職業(機械組立)	0	0	—	0	—	0	—	0	0
52 金属材料製造、金属加工、金属溶接・溶断の職業	1	0	—	1	100.0	1	—	0	66
54 製品製造・加工処理の職業 (金属材料製造、金属加工、金属溶接・溶断を除く)	103	62	1.66	32	31.1	32	51.6	69	70
57 機械組立の職業	0	5	—	0	—	0	—	78	0
60 機械整備・修理の職業	1	2	0.50	1	100.0	1	50.0	78	70
61 製品検査の職業 (金属材料製造、金属加工、金属溶接・溶断)	0	1	—	0	—	0	—	75	0
62 製品検査の職業 (金属材料製造、金属加工、金属溶接・溶断を除く)	2	1	2.00	2	100.0	2	200.0	66	70
63 機械検査の職業	0	0	—	1	—	1	—	0	0
64 生産関連・生産類似の職業	2	1	2.00	7	350.0	7	700.0	80	75
I 輸送・機械運転の職業	32	9	3.56	7	21.9	7	77.8	79	76
65 鉄道運転の職業	0	0	—	0	—	0	—	0	0
66 自動車運転の職業	32	8	4.00	7	21.9	7	87.5	75	76
67 船舶・航空機運転の職業	0	0	—	0	—	0	—	0	0
68 その他の輸送の職業	0	0	—	0	—	0	—	0	0
69 定置・建設機械運転の職業	0	1	—	0	—	0	—	100	0
J 建設・採掘の職業	6	4	1.50	1	16.7	1	25.0	78	84
70 建設躯体工事の職業	0	1	—	0	—	0	—	100	0
71 建設の職業(建設躯体工事の職業を除く)	4	1	4.00	1	25.0	1	100.0	70	70
72 電気工事の職業	0	1	—	0	—	0	—	70	0
73 土木の職業	2	1	2.00	0	—	0	—	70	98
74 採掘の職業	0	0	—	0	—	0	—	0	0
K 運搬・清掃・包装等の職業	309	218	1.42	125	40.5	129	59.2	69	71
75 運搬の職業	39	25	1.56	11	28.2	11	44.0	71	74
76 清掃の職業	90	87	1.03	52	57.8	56	64.4	69	69
77 包装の職業	19	3	6.33	5	26.3	5	166.7	69	69
78 その他の運搬・清掃・包装等の職業	161	103	1.56	57	35.4	57	55.3	69	71
I T関連職業合計	21	30	0.70	11	52.4	11	36.7	74	88
福祉関連職業合計	236	190	1.24	82	34.7	83	43.7	90	100
(うち介護関係)	170	119	1.43	56	32.9	57	47.9	75	87
分類不能の職業	0	114	—	0	—	0	—	72	0

※掲載値は、すべて原数値であり、新規求職率を含んでいません。

※常用とは、雇用契約において雇用期間の定めがないか又は4か月以上の雇用期間が定められているものをいいます。