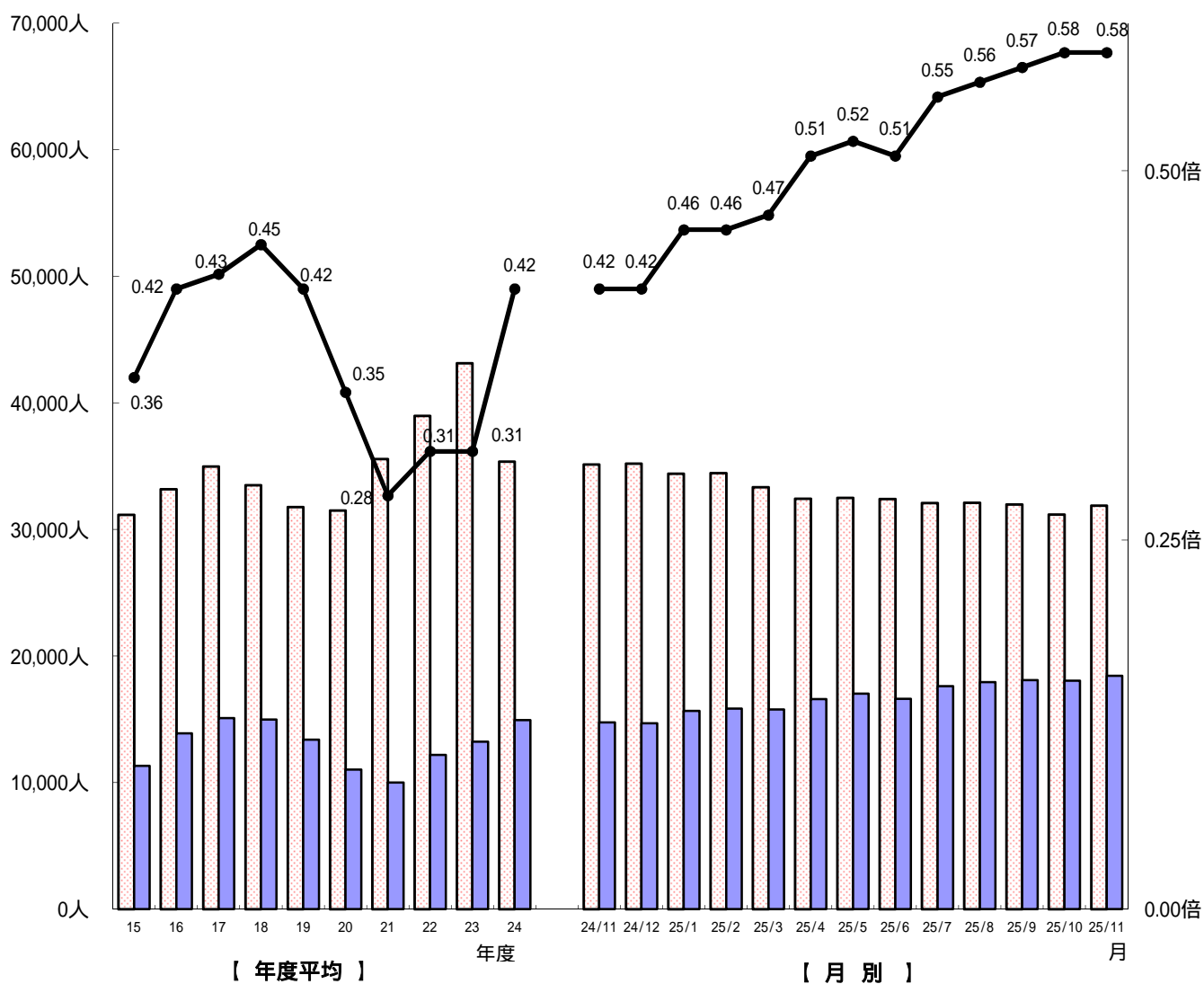


# 職業安定業務月報 (平成25年11月)

## おきなわ

有効求職者数 有効求人人数 有効求人倍率



月別の数値は季節調整値(平成23年12月以前の数値は新季節指数により改訂)  
 年度平均は原数値

沖縄労働局職業安定部

# 1.労働市場の動き(平成25年11月)

有効求人倍率(季調値)0.58倍

平成25年11月の有効求人倍率は0.58倍で、前月と同水準だった。

## 1. 概要

- \* 有効求人倍率(季調値)は0.58倍で前月と同水準となった。
- \* 新規求職申込件数は前年同月比8.5%(597件)減と、26か月連続の減少となった。
- \* 月間有効求職者数は前年同月比9.9%(3,320人)減と、24か月連続の減少となった。
- \* 県内新規求人数は前年同月比22.2%(1,258人)増と、11か月連続の増加となった。
- \* 県内月間有効求人数は前年同月比23.9%(3,421人)増と、46か月連続の増加となった。
- \* 県内就職は前年同月比1.2%(21件)減と、5か月ぶりの減少となった。  
県外就職は前年同月比20.4%(53件)減と、3か月ぶりの減少となった。

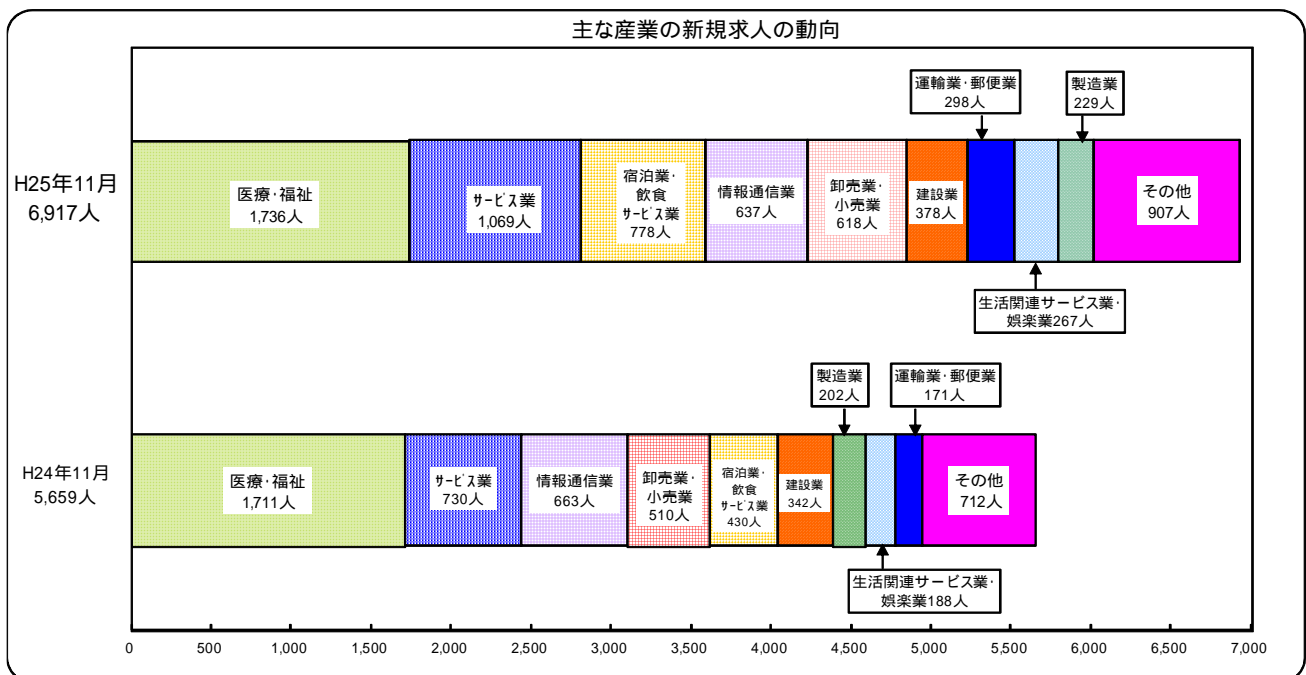
### (1) 求人状況

県内新規求人数は6,917人で、前年同月比22.2%(1,258人)増と、11か月連続の増加となった。うち常用は22.0%(1,046人)増となった。これを主要産業別に前年同月比で見ると、宿泊業・飲食サービス業で80.9%(348人)増、運輸業・郵便業で、74.3%(127人)増、サービス業で46.4%(339人)増、生活関連サービス業・娯楽業で42.0%(79人)増、卸売業・小売業で21.2%(108人)増、製造業で13.4%(27人)増、建設業で10.5%(36人)増、医療・福祉で、1.5%(25人)増となったが、情報通信業で3.9%(26人)減となった。

月間有効求人数は17,730人で、前年同月比23.9%(3,421人)増と、46か月連続の増加となった。そのうち常用は26.6%(3,201人)増となった。

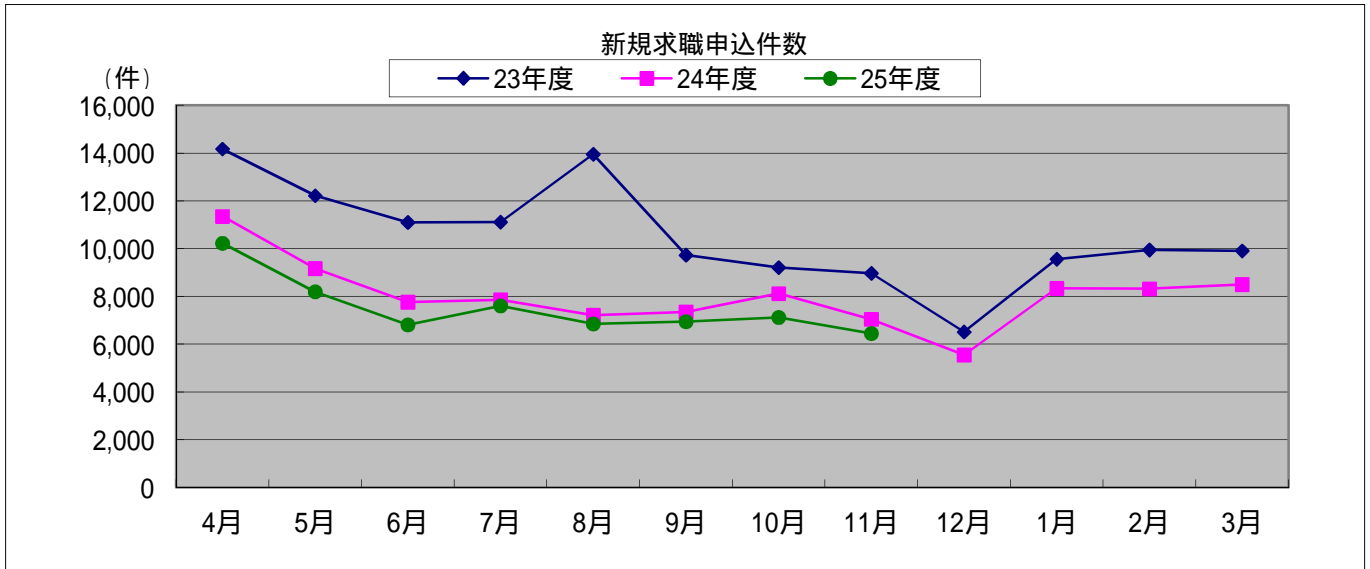
パートタイム求人について前年同月比で見ると、新規求人数32.1%(542人)増、有効求人数は29.0%(1,319人)増となった。

新規求人数における充足率は25.2%で前年同月差5.5ポイント低下、月間有効求人数における充足率は9.8%で前年同月差2.3ポイント低下となった。



(2) 求職状況

新規求職申込件数は6,445件で、前年同月比8.5% (597件) 減と、26か月連続の減少となった。  
 そのうち常用は8.0% (559件) 減となり、臨時・季節は51.4% (38件) 減となった。  
 月間有効求職者数は30,121人で、前年同月比9.9% (3,320人) 減と、24か月連続の減少となった。  
 そのうち、常用は9.7% (3,243人) 減、臨時・季節は43.8% (77人) 減となった。  
 雇用保険受給者実人員は6,853人で、前年同月比9.2% (694人) 減と、16か月連続の減少となった。



	4月	5月	6月	7月	8月	9月	10月	11月	12月	1月	2月	3月
23年度	14,175	12,220	11,100	11,112	13,953	9,729	9,208	8,967	6,511	9,561	9,949	9,908
24年度	11,350	9,170	7,760	7,857	7,212	7,349	8,117	7,042	5,551	8,335	8,318	8,496
25年度	10,224	8,196	6,807	7,606	6,851	6,942	7,121	6,445				

新規学卒を除き、パートを含む。(原数値)

(単位:人・%)

	新規常用 求職者数 (合計)	前年同月比	就業・不就業の状態別									
			在職者		離職者		うち事業主都合		うち自己都合		無業者	
			前年同月比	前年同月比	前年同月比	前年同月比	前年同月比	前年同月比				
23年度計	125,986	3.9	22,870	1.4	78,747	1.8	27,348	6.1	47,643	0.5	24,369	31.8
24年度計	96,108	23.7	18,445	19.3	64,713	17.8	22,770	16.7	38,784	18.6	12,950	46.9
H24年11月	6,968	21.8	1,214	14.7	4,794	16.4	1,625	15.3	2,935	16.9	960	45.1
12月	5,526	14.5	1,118	6.4	3,643	9.7	1,222	11.4	2,243	9.2	765	38.0
H25年1月	8,294	12.9	1,916	1.0	5,395	11.5	1,806	6.9	3,312	13.6	983	33.9
2月	8,284	16.6	2,622	1.9	4,727	17.5	1,495	22.6	2,998	15.5	935	42.6
3月	8,454	14.5	2,259	0.1	5,045	11.7	1,592	19.3	3,224	7.5	1,150	39.9
4月	10,176	10.1	1,417	2.2	7,507	10.8	3,266	16.0	3,834	6.8	1,252	17.2
5月	8,160	10.8	1,427	0.4	5,768	10.5	2,043	12.3	3,444	10.1	965	24.6
6月	6,779	12.4	1,256	5.1	4,695	11.7	1,586	13.3	2,914	9.7	828	24.5
7月	7,579	3.2	1,464	14.5	5,118	6.0	1,666	14.2	3,211	1.4	997	9.7
8月	6,828	5.0	1,320	0.7	4,640	3.6	1,515	0.4	2,950	2.6	868	17.3
9月	6,905	5.6	1,273	2.5	4,778	5.1	1,594	0.9	2,981	6.6	854	18.1
10月	7,095	11.9	1,255	6.0	5,076	10.0	1,751	9.6	3,134	8.3	764	28.8
11月	6,409	8.0	1,247	2.7	4,378	8.7	1,412	13.1	2,757	6.1	784	18.3

パート含む。

(3) 就職状況

就職件数は1,905件で、前年同月比3.7% (74件) 減と、5か月ぶりの減少となった。  
 県内就職は1,698件 構成比89.1% で、前年同月比1.2% (21件) 減と、5か月ぶりの減少となった。  
 県外就職は207件 構成比10.9% で、前年同月比20.4% (53件) 減と、3か月ぶりの減少となった。  
 新規求職申込件数における就職率は29.6%で、前年同月差1.5ポイント上昇、  
 月間有効求職者数における就職率は6.3%で、前年同月差0.4ポイント上昇となった。

## 2. 一般職業紹介状況 (新規学卒を除き パートタイムを含む)

(平成25年11月)  
(単位:件・人・倍・%・P)

項目	A 新規求職申込件数		B 月間有効求職者数			C 新規求人数		D 月間有効求人数		E 求人倍率		F 就職件数						就職率		充足数	充足率		
	常 用	常 用	常 用	常 用	(保 実 受 給 者 員)	常 用	常 用	新 規 C - A	有 効 D - B	常 用	県 内	県 外	臨 時 ・ 季 節	(保 一 般 就 職 件 数 の 受 給 者 の 数)	F - A × 100	F - B × 100	充 足 数	充 足 率 C × 100	充 足 率 D × 100				
															20	20					C × 100	D × 100	
年 月			月平均	月平均	月平均			月平均	月平均														
平成22年度計	121,540	121,207	38,974	38,891	7,824	60,412	50,622	12,181	10,283	0.50	0.31	24,888	21,744	22,606	2,282	499	5,269	20.5	5.3	22,823	37.8	15.6	
平成23年度計	126,393	125,986	43,124	43,011	8,222	63,905	53,765	13,222	11,266	0.51	0.31	25,476	22,359	22,427	3,049	775	5,754	20.2	4.9	22,871	35.8	14.4	
平成24年度計	96,557	96,108	35,360	35,244	7,722	71,000	59,200	14,923	12,630	0.74	0.42	25,969	23,065	23,327	2,642	473	5,825	26.9	6.1	23,888	33.6	13.3	
24年度月平均	8,046	8,009	*	*	*	5,917	4,933	*	*	*	*	2,164	1,922	1,944	220	39	485	*	*	1,991	*	*	
24年 11月	7,042	6,968	33,441	33,265	7,547	5,659	4,748	14,309	12,022	0.80	0.43	1,979	1,730	1,719	260	45	484	28.1	5.9	1,735	30.7	12.1	
12月	5,551	5,526	31,080	30,941	7,432	4,492	3,798	12,994	11,119	0.81	0.42	1,651	1,463	1,478	173	15	426	29.7	5.3	1,498	33.3	11.5	
25年 1月	8,335	8,294	31,542	31,411	6,748	6,296	5,249	14,188	12,147	0.76	0.45	1,545	1,316	1,388	157	42	337	18.5	4.9	1,426	22.6	10.1	
2月	8,318	8,284	32,899	32,787	6,716	7,539	6,453	16,626	14,309	0.91	0.51	2,033	1,805	1,816	217	21	436	24.4	6.2	1,886	25.0	11.3	
3月	8,496	8,454	34,572	34,430	6,510	7,211	6,109	18,367	15,797	0.85	0.53	3,046	2,749	2,728	318	61	555	35.9	8.8	2,898	40.2	15.8	
4月	10,224	10,176	35,704	35,578	6,049	6,390	5,336	17,600	15,099	0.63	0.49	2,978	2,679	2,679	299	56	459	29.1	8.3	<b>2,740</b>	42.9	15.6	
5月	8,196	8,160	35,387	35,280	7,709	7,267	5,848	17,312	14,496	0.89	0.49	2,306	2,071	2,070	236	48	534	28.1	6.5	2,094	28.8	12.1	
6月	6,807	6,779	33,804	33,694	7,606	6,099	5,116	16,279	13,940	0.90	0.48	2,085	1,902	1,867	218	27	484	30.6	6.2	1,892	31.0	11.6	
7月	7,606	7,579	33,330	33,228	7,851	6,922	5,799	17,265	14,756	0.91	0.52	2,184	1,933	1,968	216	23	526	28.7	6.6	1,995	28.8	11.6	
8月	6,851	6,828	32,291	32,204	7,632	7,167	6,160	17,860	15,309	1.05	0.55	2,001	1,841	1,829	172	23	511	29.2	6.2	1,848	25.8	10.3	
9月	6,942	6,905	31,615	31,515	7,149	6,385	5,438	17,934	15,422	0.92	0.57	2,076	1,906	1,839	237	24	513	29.9	6.6	1,878	29.4	10.5	
10月	7,121	7,095	31,021	30,925	7,213	6,934	5,947	18,242	15,721	0.97	0.59	2,256	2,042	2,025	231	14	550	31.7	7.3	2,059	29.7	11.3	
11月	<b>6,445</b>	<b>6,409</b>	<b>30,121</b>	<b>30,022</b>	<b>6,853</b>	<b>6,917</b>	<b>5,794</b>	<b>17,730</b>	<b>15,223</b>	<b>1.07</b>	<b>0.59</b>	<b>1,905</b>	<b>1,739</b>	<b>1,698</b>	<b>207</b>	<b>45</b>	<b>465</b>	<b>29.6</b>	<b>6.3</b>	<b>1,742</b>	<b>25.2</b>	<b>9.8</b>	
増減比	前年同月	8.5	8.0	9.9	9.7	9.2	22.2	22.0	23.9	26.6	0.27	0.16	3.7	0.5	1.2	20.4	0.0	3.9	1.5	0.4	0.4	5.5	2.3
	前 月	9.5	9.7	2.9	2.9	5.0	0.2	2.6	2.8	3.2	0.10	0.00	15.6	14.8	16.1	10.4	221.4	15.5	2.1	1.0	15.4	4.5	1.5
安定所別	那覇	3,217	3,203	14,787	14,743	3,436	4,051	3,222	10,119	8,211	1.26	0.68	849	748	729	120	29	226	26.4	5.7	837	20.7	8.3
	沖縄	2,236	2,226	11,037	11,009	2,545	1,856	1,640	4,695	4,228	0.83	0.43	648	599	583	65	5	156	29.0	5.9	522	28.1	11.1
	名護	447	445	1,928	1,921	390	403	392	1,165	1,138	0.90	0.60	190	189	187	3	0	40	42.5	9.9	171	42.4	14.7
	宮古	249	248	1,159	1,157	231	264	257	790	767	1.06	0.68	110	107	106	4	0	21	44.2	9.5	108	40.9	13.7
	八重山	296	287	1,210	1,192	247	343	283	961	879	1.16	0.79	108	96	93	15	11	22	36.5	8.9	104	30.3	10.8

B月間有効求職者数及びF就職件数の(保)受給者実人員及び(保)受給者の一般就職件数については、局月計分には船員保険受給者分含む。  
上記数値は、全て原数値。

### 3. 求人・求職の季節調整値（新規学卒を除き、パートタイムを含む）

(平成25年11月)  
(単位: 人・倍・%・P)

項目 年月	新規求職申込件数		月間有効求職者数		新規求人数		月間有効求人数		新規求人倍率		有効求人倍率	
	前月比	前月比	前月比	前月比	前月比	前月比	前月比	前月比	前月差	前月差	前月差	前月差
	件	%	人	%	人	%	人	%	倍	ポイント	倍	ポイント
平成24年11月	7,819	2.2	35,135	0.4	5,794	7.9	14,755	1.1	0.74	0.07	0.42	0.00
12月	7,975	2.0	35,207	0.2	5,577	3.7	14,674	0.5	0.70	0.04	0.42	0.00
平成25年1月	7,741	2.9	34,404	2.3	6,313	13.2	15,660	6.7	0.82	0.12	0.46	0.04
2月	7,841	1.3	34,446	0.1	6,591	4.4	15,839	1.1	0.84	0.02	0.46	0.00
3月	7,582	3.3	33,348	3.2	6,093	7.6	15,772	0.4	0.80	0.04	0.47	0.01
4月	7,583	0.0	32,432	2.7	6,563	7.7	16,594	5.2	0.87	0.07	0.51	0.04
5月	7,490	1.2	32,492	0.2	6,834	4.1	17,029	2.6	0.91	0.04	0.52	0.01
6月	7,499	0.1	32,398	0.3	6,387	6.5	16,603	2.5	0.85	0.06	0.51	0.01
7月	7,495	0.1	32,088	1.0	7,087	11.0	17,608	6.1	0.95	0.10	0.55	0.04
8月	7,890	5.3	32,108	0.1	6,793	4.1	17,932	1.8	0.86	0.09	0.56	0.01
9月	7,481	5.2	31,973	0.4	6,557	3.5	18,088	0.9	0.88	0.02	0.57	0.01
10月	7,187	3.9	31,183	2.5	7,037	7.3	18,033	0.3	0.98	0.10	0.58	0.01
11月	<b>7,367</b>	<b>2.5</b>	<b>31,894</b>	<b>2.3</b>	<b>6,961</b>	<b>1.1</b>	<b>18,428</b>	<b>2.2</b>	<b>0.94</b>	<b>0.04</b>	<b>0.58</b>	<b>0.00</b>

(注) 季節調整法は、センサス局法 (-12-ARIMA) による。  
なお、平成24年12月以前の数値は新季節指数により改訂されている。

## 4. パートタイム職業紹介状況

(平成25年11月)

(単位:件・人・倍・P)

項目 年月	1. 新規求職 申込件数	2. 月間有効 求職者数 月平均	3. 新規 求人数	4. 月間有効 求人数 月平均	5. 新規求人 倍率	6. 有効求人 倍率	7. 就 職 件 数	8. 就 職 率		9. 充 足 率	
								就職件数/新規求職申込 件数×100	就職件数/月間有効求職 者数×100	充足数/ 新規求人数×100	充足数/ 月間有効求人数×100
平成22年度計	25,666	7,738	20,583	4,084	0.80	0.53	7,997	31.2	8.6	38.0	16.0
平成23年度計	29,004	9,368	20,963	4,256	0.72	0.45	7,905	27.3	7.0	36.7	15.1
平成24年度計	21,614	7,763	23,984	4,929	1.11	0.63	8,469	39.2	9.1	34.2	13.9
平成24年 11月	1,701	7,590	1,688	4,550	0.99	0.60	642	37.7	8.5	36.3	13.5
12月	1,266	7,107	1,325	3,811	1.05	0.54	500	39.5	7.0	36.6	12.7
平成25年 1月	1,829	7,221	1,953	4,185	1.07	0.58	506	27.7	7.0	24.0	11.2
2月	1,691	7,250	2,530	5,227	1.50	0.72	669	39.6	9.2	25.9	12.5
3月	1,873	7,538	2,811	6,289	1.50	0.83	1,185	63.3	15.7	42.1	18.8
4月	2,361	8,029	2,055	5,862	0.87	0.73	850	36.0	10.6	40.1	14.1
5月	1,996	8,212	2,758	6,209	1.38	0.76	749	37.5	9.1	26.3	11.7
6月	1,568	8,008	1,954	5,215	1.25	0.65	648	41.3	8.1	32.1	12.0
7月	1,722	7,958	2,230	5,607	1.30	0.70	711	41.3	8.9	30.8	12.3
8月	1,672	7,819	2,500	5,857	1.50	0.75	623	37.3	8.0	24.1	10.3
9月	1,721	7,769	2,202	6,091	1.28	0.78	680	39.5	8.8	29.7	10.7
10月	1,742	7,779	2,335	6,243	1.34	0.80	780	44.8	10.0	32.6	12.2
11月	1,647	7,643	2,230	5,869	1.35	0.77	629	38.2	8.2	27.1	10.3
前年同月比(差)	3.2	0.7	32.1	29.0	0.36	0.17	2.0	0.5	0.3	9.2	3.2
前月比(差)	5.5	1.7	4.5	6.0	0.01	0.03	19.4	6.6	1.8	5.5	1.9

上記数値は、全て原数値である。

## 5. 産業別・規模別新規求人状況（新規学卒を除きパートタイムを含む）

平成25年11月

(単位:人・%)

産業別・規模別	項目	平成25年11月		平成24年11月		前年同月差		前年同月比		
		うち常用		うち常用		常用		常用		
産業別	A, B 農林漁業(01~04)	66	58	37	28	29	30	78.4	107.1	
	C 鉱業,採石業,砂利採取業(05)	1	1	0	0	1	1	-	-	
	D 建設業(06~08)	378	352	342	320	36	32	10.5	10.0	
	E 製造業(09~32)	229	170	202	145	27	25	13.4	17.2	
		09 食料品製造業	121	66	137	95	16	29	11.7	30.5
		10 飲料・たばこ・飼料製造業	8	8	13	10	5	2	38.5	20.0
		11 繊維工業	5	5	1	1	4	4	400.0	400.0
		12 木材・木製品製造業	0	0	1	1	1	1	100.0	100.0
		13 家具・装備品製造業	0	0	0	0	0	0	-	-
		14 パルプ・紙・紙加工品製造業	1	1	2	0	1	1	50.0	-
		15 印刷・関連産業	4	4	9	5	5	1	55.6	20.0
		16 化学工業	14	14	5	5	9	9	180.0	180.0
		17 石油製品・石炭製品製造業	0	0	0	0	0	0	-	-
		18 プラスチック製品製造業	0	0	2	2	2	2	100.0	100.0
		19 ゴム製品製造業	0	0	0	0	0	0	-	-
		21 窯業・土石製品製造業	21	21	10	10	11	11	110.0	110.0
		22 鉄鋼業	5	5	0	0	5	5	-	-
		23 非鉄金属製造業	5	3	3	0	2	3	66.7	-
		24 金属製品製造業	17	15	5	4	12	11	240.0	275.0
		25 はん用機械器具製造業	0	0	2	0	2	0	100.0	-
		26 生産用機械器具製造業	15	15	0	0	15	15	-	-
		27 業務用機械器具製造業	1	1	1	1	0	0	0.0	0.0
		28 電子部品・デバイス・電子回路製造業	0	0	0	0	0	0	-	-
		29 電気機械器具製造業	0	0	3	3	3	3	100.0	100.0
		30 情報通信機械器具製造業	0	0	0	0	0	0	-	-
		31 輸送用機械器具製造業	6	6	0	0	6	6	-	-
		20,32 その他の製造業	6	6	8	8	2	2	25.0	25.0
		F 電気・ガス・熱供給・水道業(33~36)	5	5	3	3	2	2	66.7	66.7
		G 情報通信業(37~41)	637	434	663	480	26	46	3.9	9.6
		39 情報サービス業	610	408	624	441	14	33	2.2	7.5
		H 運輸業,郵便業(42~49)	298	256	171	160	127	96	74.3	60.0
		I 卸売業,小売業(50~61)	618	568	510	436	108	132	21.2	30.3
		50~55 卸売業	196	187	187	178	9	9	4.8	5.1
		56~61 小売業	422	381	323	258	99	123	30.7	47.7
		J 金融業,保険業(62~67)	83	68	77	42	6	26	7.8	61.9
		K 不動産業,物品賃貸業(68~70)	131	126	104	99	27	27	26.0	27.3
	L 学術研究,専門・技術サービス業(71~74)	238	200	225	161	13	39	5.8	24.2	
	M 宿泊業,飲食サービス業(75~77)	778	702	430	408	348	294	80.9	72.1	
	75 宿泊業	448	405	190	181	258	224	135.8	123.8	
	76 飲食店	295	264	171	164	124	100	72.5	61.0	
	N 生活関連サービス業,娯楽業(78~80)	267	234	188	170	79	64	42.0	37.6	
	O 教育,学習支援業(81,82)	105	96	86	80	19	16	22.1	20.0	
	P 医療,福祉(83~85)	1,736	1,675	1,711	1,623	25	52	1.5	3.2	
	83 医療業	585	569	637	603	52	34	8.2	5.6	
	85 社会保険・社会福祉・介護事業	1,147	1,102	1,065	1,014	82	88	7.7	8.7	
	Q 複合サービス事業(86,87)	46	43	38	36	8	7	21.1	19.4	
	R サービス業(他に分類されないもの)	1,069	603	730	442	339	161	46.4	36.4	
	S, T, 公務・その他(97,98,99)	232	203	142	115	90	88	63.4	76.5	
	合計	6,917	5,794	5,659	4,748	1,258	1,046	22.2	22.0	
規模別	29人以下	4,116	3,412	3,349	2,857	767	555	22.9	19.4	
	30~99人	1,372	1,231	1,098	900	274	331	25.0	36.8	
	100~299人	948	777	580	484	368	293	63.4	60.5	
	300~499人	210	163	283	177	73	14	25.8	7.9	
	500~999人	210	154	302	292	92	138	30.5	47.3	
	1,000人以上	61	57	47	38	14	19	29.8	50.0	

(注) 平成19年11月改定の「日本標準産業分類」に基づく区分により表章したもの。

## 6. 中高年齢者の職業紹介状況(パートを除く)

(単位:人・件・%)

年月	新規求職申込件数		月間有効求職者数		紹介件数		就職件数	
		うち常用		うち常用		うち常用		うち常用
24年11月	1,351	1,324	7,967	7,899	2,312	2,035	313	270
25年10月	1,314	1,303	7,111	7,082	2,083	1,859	339	310
<b>25年11月</b>	<b>1,207</b>	<b>1,198</b>	<b>6,889</b>	<b>6,867</b>	<b>1,905</b>	<b>1,734</b>	<b>298</b>	<b>274</b>
前年同月比	10.7	9.5	13.5	13.1	17.6	14.8	4.8	1.5
前月比	8.1	8.1	3.1	3.0	8.5	6.7	12.1	11.6
那覇	636	633	3,364	3,356	1,060	951	126	116
沖縄	391	389	2,426	2,420	566	519	111	105
名護	84	83	479	478	135	128	28	27
宮古	45	44	297	295	66	62	16	15
八重山	51	49	323	318	78	74	17	11

## 7. 障害者職業紹介状況

(単位:人・件・%)

年月	項目 新規求職 申込件数	紹介件数	就職件数	期末現在登録者数			
				計	有効求職者	就業中の者	保留中の者
<b>平成25年11月</b>	<b>165</b>	<b>382</b>	<b>114</b>	<b>11,936</b>	<b>4,234</b>	<b>5,621</b>	<b>2,081</b>
身体障害者	63	133	31	5,521	1,708	2,704	1,109
知的障害者	25	54	30	2,859	817	1,701	341
精神障害者	71	186	50	3,266	1,541	1,117	608
その他障害者	6	9	3	290	168	99	23
平成25年10月	190	408	158	11,946	4,321	5,542	2,083
平成24年11月	125	328	89	10,850	3,861	4,934	2,055
前年同月比	32.0	16.5	28.1	10.0	9.7	13.9	1.3
那覇	77	189	45	6,253	1,816	2,979	1,458
沖縄	63	150	47	3,898	1,687	1,973	238
名護	10	23	6	907	282	325	300
宮古	6	10	6	400	206	163	31
八重山	9	10	10	478	243	181	54



## 8. 雇用保険適用・給付状況

### (1) 適用状況

(単位:人・件・%)

年月	適用事業所関係			被保険者関係			事務組合関係		
	適用事業所数 (3月末)	新規適用	廃止脱退	被保険者数 (3月末)	資格取得	資格喪失	組合数 (3月末)	委託事業所数 (3月末)	被保険者数 (3月末)
平成21年度計	21,097	1,573	853	320,252	76,536	64,418	71	6,939	60,088
平成22年度計	22,006	1,627	726	332,257	82,374	70,205	72	7,053	62,360
平成23年度計	22,836	1,642	823	340,307	83,191	75,126	70	7,111	63,460
平成24年度計	23,561	1,611	904	352,622	90,824	78,960	70	7,185	66,030
平成24年 11月	23,287	128	41	350,841	6,711	5,460	70	7,130	65,597
12月	23,355	105	39	352,113	5,905	4,633	70	7,145	65,785
平成25年 1月	23,420	107	44	351,492	5,659	6,258	70	7,161	65,775
2月	23,488	112	48	352,387	6,049	5,209	70	7,169	65,854
3月	23,561	124	49	352,622	6,099	5,859	70	7,185	66,030
4月	23,667	207	104	348,404	11,324	15,479	69	7,163	64,696
5月	23,769	171	71	354,113	12,782	7,032	69	7,154	65,397
6月	23,872	161	60	357,110	8,455	5,485	69	7,164	65,839
7月	23,959	148	60	358,557	7,678	6,582	69	7,166	65,959
8月	24,064	173	70	360,234	7,271	5,914	69	7,170	66,185
9月	23,955	133	244	360,903	6,570	5,891	69	7,159	66,351
10月	24,050	145	54	361,418	7,809	7,279	69	7,169	66,653
11月	<b>24,163</b>	<b>156</b>	<b>44</b>	<b>362,383</b>	<b>6,636</b>	<b>5,312</b>	<b>69</b>	<b>7,188</b>	<b>66,735</b>
那覇	13,216	83	24	220,658	4,053	3,272	39	3,966	40,925
沖縄	6,910	49	12	102,050	1,853	1,424	18	2,190	18,765
名護	1,695	10	4	20,040	331	280	6	456	2,990
宮古	1,102	4	3	9,410	170	142	3	331	2,277
八重山	1,240	10	1	10,225	229	194	3	245	1,778

### (2) 給付状況

年月	一 般					特例一時金		日 雇 保 険	
	離職票 提出件数	受給資格 決定件数	初回 受給者	受給者実人員 (所定内) (月平均)	総支給額 (千円)	受給 者数	支給金額 (千円)	受給者 実人員 (月平均)	支給金額 (千円)
平成21年度計	24,791	25,051	21,808	8,158	11,194,735	651	132,690	1	315
平成22年度計	24,811	24,634	20,349	7,011	9,125,683	266	56,758	1	158
平成23年度計	26,313	26,233	21,667	7,447	9,577,532	202	43,630	1	300
平成24年度計	24,689	24,395	20,175	6,981	8,997,960	127	27,824	1	361
平成24年 11月	1,672	1,949	1,630	6,673	718,901	15	3,413	0	0
12月	1,379	1,441	1,568	6,550	708,045	33	6,106	0	0
平成25年 1月	1,980	1,618	1,180	5,977	657,358	25	5,986	4	195
2月	1,608	1,811	1,503	5,919	598,161	3	678	1	23
3月	1,726	1,683	1,132	5,664	581,841	4	814	0	0
4月	4,002	2,979	1,254	5,518	608,747	4	1,004	0	0
5月	2,317	3,260	3,291	7,320	771,704	8	1,922	3	60
6月	1,724	1,716	1,540	7,166	739,858	3	748	1	15
7月	1,991	1,984	1,618	7,404	851,493	5	1,179	1	30
8月	1,736	1,843	1,622	7,189	741,589	4	925	1	15
9月	1,768	1,696	1,298	6,445	678,005	6	1,358	0	0
10月	2,072	2,171	1,634	6,523	758,994	16	3,782	5	233
11月	<b>1,570</b>	<b>1,666</b>	<b>1,515</b>	<b>6,171</b>	<b>626,320</b>	<b>12</b>	<b>2,585</b>	<b>0</b>	<b>0</b>
那覇	795	872	756	3,109	316,879	1	186	0	0
沖縄	544	559	579	2,242	225,483	0	0	0	0
名護	106	100	69	357	36,755	1	222	0	0
宮古	66	68	52	224	23,001	7	1,610	0	0
八重山	59	66	57	235	23,564	3	566	0	0
沖縄総合事務局 (船員)	0	1	1	3	541	0	0	0	0
宮古運輸	0	0	1	1	97	0	0	0	0
八重山運輸	0	0	0	0	0	0	0	0	0

(注)金額は千円未満は四捨五入してあるため必ずしも当月計と一致しない。

職業別常用新規求人・新規求職のバランスシートと充足・就職状況（平成25年11月分）

【職業別・常用（フルタイム及びパート）】

【沖縄労働局】

（単位：人、件、倍、％）

職業	新規 求人 数 ①	新規求職 申込件数 ②	新規 求人 倍率 ①/②	充足 数 ③	充足率 ③/①	就職件数 ④	就職率 ④/②
<b>職業計</b>	<b>5,794</b>	<b>6,409</b>	<b>0.90</b>	<b>1,622</b>	<b>28.0</b>	<b>1,739</b>	<b>27.1</b>
A 管理的職業	12	13	0.92	2	16.7	2	15.4
B 専門的・技術的職業	1,560	907	1.72	283	18.1	282	31.1
07 開発技術者	11	11	1.00	0	—	0	—
08 製造技術者	27	36	0.75	11	40.7	11	30.6
09 建築・土木・測量技術者	192	73	2.63	23	12.0	25	34.2
10 情報処理・通信技術者	186	109	1.71	20	10.8	19	17.4
11 その他の技術者	5	3	1.67	3	60.0	3	100.0
12 医師、歯科医師、獣医師、薬剤師	26	10	2.60	2	7.7	1	10.0
13 保健師、助産師、看護師	297	146	2.03	56	18.9	56	38.4
14 医療技術者	69	36	1.92	15	21.7	15	41.7
15 その他の保健医療の職業	59	40	1.48	14	23.7	14	35.0
16 社会福祉の専門的職業	518	222	2.33	104	20.1	102	45.9
22 美術家、デザイナー、写真家、映像撮影者	78	76	1.03	12	15.4	14	18.4
05.06.17～21.23.24その他の専門的職業	92	145	0.63	23	25.0	22	15.2
C 事務的職業	864	1,931	0.45	379	43.9	372	19.3
25 一般事務の職業	668	1,683	0.40	290	43.4	283	16.8
26 会計事務の職業	70	109	0.64	51	72.9	51	46.8
27 生産関連事務の職業	16	8	2.00	8	50.0	8	100.0
28 営業・販売関連事務の職業	39	77	0.51	10	25.6	11	14.3
29 外勤事務の職業	0	2	—	1	—	0	—
30 運輸、通信事務の職業	10	2	5.00	2	20.0	2	100.0
31 事務用機械操作の職業	61	50	1.22	17	27.9	17	34.0
D 販売の職業	515	675	0.76	110	21.4	125	18.5
32 商品販売の職業	333	407	0.82	56	16.8	66	16.2
33 販売類似の職業	15	19	0.79	4	26.7	5	26.3
34 営業の職業	167	249	0.67	50	29.9	54	21.7
E サービスの職業	1,522	1,160	1.31	407	26.7	423	36.5
35 家庭生活支援サービスの職業	0	4	—	1	—	1	25.0
36 介護サービスの職業	459	325	1.41	144	31.4	148	45.5
37 保健医療サービスの職業	81	84	0.96	39	48.1	34	40.5
38 生活衛生サービスの職業	101	175	0.58	30	29.7	38	21.7
39 飲食物調理の職業	324	279	1.16	102	31.5	109	39.1
40 接客・給仕の職業	484	204	2.37	65	13.4	67	32.8
41 住居施設・ビル等の管理の職業	11	15	0.73	4	36.4	4	26.7
42 その他のサービスの職業	62	74	0.84	22	35.5	22	29.7
F 保安の職業	19	47	0.40	6	31.6	6	12.8
G 農林漁業の職業	88	80	1.10	55	62.5	52	65.0
H 生産工程の職業	242	453	0.53	111	45.9	195	43.0
49 生産設備制御・監視の職業 （金属材料製造、金属加工、金属溶接・溶断）	0	1	—	0	—	0	—
50 生産設備制御・監視の職業 （金属材料製造、金属加工、金属溶接・溶断を除く）	6	3	2.00	0	—	0	—
51 生産設備制御・監視の職業（機械組立）	0	1	—	0	—	0	—
52 金属材料製造、金属加工、金属溶接・溶断の職業	43	33	1.30	12	27.9	12	36.4
54 製品製造・加工処理の職業 （金属材料製造、金属加工、金属溶接・溶断を除く）	122	149	0.82	58	47.5	60	40.3
57 機械組立の職業	4	204	0.02	1	25.0	80	39.2
60 機械整備・修理の職業	42	43	0.98	19	45.2	21	48.8
61 製品検査の職業 （金属材料製造、金属加工、金属溶接・溶断）	1	2	0.50	0	—	0	—
62 製品検査の職業 （金属材料製造、金属加工、金属溶接・溶断を除く）	1	2	0.50	2	200.0	2	100.0
63 機械検査の職業	1	0	—	0	—	0	—
64 生産関連・生産類似の職業	22	15	1.47	19	86.4	20	133.3
I 輸送・機械運転の職業	225	153	1.47	40	17.8	44	28.8
65 鉄道運転の職業	0	0	—	0	—	0	—
66 自動車運転の職業	187	94	1.99	35	18.7	36	38.3
67 船舶・航空機運転の職業	0	0	—	0	—	0	—
68 その他の輸送の職業	11	15	0.73	0	—	0	—
69 定置・建設機械運転の職業	27	44	0.61	5	18.5	8	18.2
J 建設・採掘の職業	161	166	0.97	62	38.5	64	38.6
70 建設躯体工事の職業	30	10	3.00	3	10.0	4	40.0
71 建設の職業（建設躯体工事の職業を除く）	40	49	0.82	19	47.5	20	40.8
72 電気工事の職業	57	60	0.95	14	24.6	14	23.3
73 土木の職業	33	45	0.73	26	78.8	26	57.8
74 採掘の職業	1	2	0.50	0	—	0	—
K 運搬・清掃・包装等の職業	586	492	1.19	167	28.5	174	35.4
75 運搬の職業	136	192	0.71	62	45.6	62	32.3
76 清掃の職業	307	137	2.24	50	16.3	54	39.4
77 包装の職業	31	7	4.43	7	22.6	7	100.0
78 その他の運搬・清掃・包装等の職業	112	156	0.72	48	42.9	51	32.7
I T関連職業合計	361	252	1.43	67	18.6	69	27.4
福祉関連職業合計 （うち介護関係）	996	618	1.61	276	27.7	278	45.0
分類不能の職業	0	332	—	0	—	0	—

※掲載値は、すべて原数値であり、新規学卒を含んでいません。

※常用とは、雇用契約において雇用期間の定めがないか又は4か月以上の雇用期間が定められているものをいいます。

職業別常用新規求人・新規求職のバランスシートと充足・就職状況(平成25年11月分)

【職業別・常用フルタイムのみ】

【沖縄労働局】

(単位:人、件、倍、%、千円)

職業	新規 求人 数 ①	新規求職 申込件数 ②	新規 求人倍率 ①/②	充足数 ③	充足率 ③/①	就職件数 ④	就職率 ④/②	求職希望 賃金	求人平均 賃金
<b>職業計</b>	<b>3,909</b>	<b>4,767</b>	<b>0.82</b>	<b>1,078</b>	<b>27.6</b>	<b>1,180</b>	<b>24.8</b>	<b>163</b>	<b>171</b>
A 管理的職業	12	12	1.00	2	16.7	2	16.7	227	232
B 専門的・技術的職業	1,308	719	1.82	211	16.1	210	29.2	186	200
07 開発技術者	11	11	1.00	0	—	0	—	196	236
08 製造技術者	27	32	0.84	8	29.6	8	25.0	189	190
09 建築・土木・測量技術者	191	71	2.69	22	11.5	24	33.8	241	244
10 情報処理・通信技術者	185	109	1.70	20	10.8	19	17.4	182	220
11 その他の技術者	5	3	1.67	3	60.0	3	100.0	243	196
12 医師、歯科医師、獣医師、薬剤師	19	6	3.17	2	10.5	1	16.7	338	307
13 保健師、助産師、看護師	222	91	2.44	36	16.2	36	39.6	233	210
14 医療技術者	56	26	2.15	12	21.4	12	46.2	188	209
15 その他の保健医療の職業	52	35	1.49	11	21.2	11	31.4	167	168
16 社会福祉の専門的職業	404	147	2.75	71	17.6	70	47.6	149	160
22 美術家、デザイナー、写真家、映像撮影者	70	70	1.00	11	15.7	12	17.1	162	184
05.06.17~21.23.24その他の専門的職業	66	118	0.56	15	22.7	14	11.9	180	184
C 事務的職業	593	1,447	0.41	235	39.6	228	15.8	147	151
25 一般事務の職業	458	1,243	0.37	166	36.2	160	12.9	143	150
26 会計事務の職業	49	91	0.54	42	85.7	42	46.2	168	155
27 生産関連事務の職業	10	7	1.43	5	50.0	5	71.4	149	154
28 営業・販売関連事務の職業	31	66	0.47	6	19.4	6	9.1	176	169
29 外勤事務の職業	0	2	—	1	—	0	—	250	0
30 運輸、通信事務の職業	8	2	4.00	2	25.0	2	100.0	175	135
31 事務用機械操作の職業	37	36	1.03	13	35.1	13	36.1	139	132
D 販売の職業	324	497	0.65	91	28.1	105	21.1	171	167
32 商品販売の職業	154	237	0.65	38	24.7	47	19.8	143	147
33 販売類似の職業	14	16	0.88	3	21.4	4	25.0	183	195
34 営業の職業	156	244	0.64	50	32.1	54	22.1	197	182
E サービスの職業	926	775	1.19	267	28.8	275	35.5	150	152
35 家庭生活支援サービスの職業	0	1	—	0	—	0	—	160	0
36 介護サービスの職業	308	230	1.34	116	37.7	120	52.2	142	144
37 保健医療サービスの職業	55	58	0.95	27	49.1	22	37.9	135	131
38 生活衛生サービスの職業	72	121	0.60	22	30.6	30	24.8	135	153
39 飲食物調理の職業	187	185	1.01	55	29.4	57	30.8	156	157
40 接客・給仕の職業	263	116	2.27	31	11.8	30	25.9	183	159
41 住居施設・ビル等の管理の職業	7	13	0.54	4	57.1	4	30.8	166	147
42 その他のサービスの職業	34	51	0.67	12	35.3	12	23.5	142	170
F 保安の職業	14	38	0.37	6	42.9	6	15.8	139	130
G 農林漁業の職業	48	59	0.81	26	54.2	24	40.7	151	152
H 生産工程の職業	174	399	0.44	79	45.4	160	40.1	182	161
49 生産設備制御・監視の職業 (金属材料製造、金属加工、金属溶接・溶断)	0	1	—	0	—	0	—	250	0
50 生産設備制御・監視の職業 (金属材料製造、金属加工、金属溶接・溶断を除く)	6	3	2.00	0	—	0	—	177	166
51 生産設備制御・監視の職業(機械組立)	0	1	—	0	—	0	—	200	0
52 金属材料製造、金属加工、金属溶接・溶断の職業	41	29	1.41	12	29.3	12	41.4	163	173
54 製品製造・加工処理の職業 (金属材料製造、金属加工、金属溶接・溶断を除く)	61	103	0.59	33	54.1	32	31.1	146	145
57 機械組立の職業	4	203	0.02	1	25.0	80	39.4	206	169
60 機械整備・修理の職業	41	41	1.00	19	46.3	21	51.2	165	176
61 製品検査の職業 (金属材料製造、金属加工、金属溶接・溶断)	1	1	1.00	0	—	0	—	300	130
62 製品検査の職業 (金属材料製造、金属加工、金属溶接・溶断を除く)	1	2	0.50	1	100.0	1	50.0	155	155
63 機械検査の職業	1	0	—	0	—	0	—	0	195
64 生産関連・生産類似の職業	18	15	1.20	13	72.2	14	93.3	165	164
I 輸送・機械運転の職業	219	148	1.48	36	16.4	40	27.0	176	159
65 鉄道運転の職業	0	0	—	0	—	0	—	0	0
66 自動車運転の職業	182	91	2.00	31	17.0	32	35.2	174	139
67 船舶・航空機運転の職業	0	0	—	0	—	0	—	0	0
68 その他の輸送の職業	11	15	0.73	0	—	0	—	165	174
69 定置・建設機械運転の職業	26	42	0.62	5	19.2	8	19.0	185	202
J 建設・採掘の職業	158	165	0.96	59	37.3	61	37.0	183	187
70 建設躯体工事の職業	30	10	3.00	3	10.0	4	40.0	175	235
71 建設の職業(建設躯体工事の職業を除く)	37	49	0.76	18	48.6	19	38.8	183	186
72 電気工事の職業	57	59	0.97	14	24.6	14	23.7	175	182
73 土木の職業	33	45	0.73	24	72.7	24	53.3	196	180
74 採掘の職業	1	2	0.50	0	—	0	—	150	190
K 運搬・清掃・包装等の職業	133	281	0.47	66	49.6	69	24.6	155	142
75 運搬の職業	94	165	0.57	44	46.8	44	26.7	160	142
76 清掃の職業	18	48	0.38	16	88.9	18	37.5	143	140
77 包装の職業	0	2	—	0	—	0	—	175	0
78 その他の運搬・清掃・包装等の職業	21	66	0.32	6	28.6	7	10.6	148	138
I T 関連職業合計	332	234	1.42	58	17.5	59	25.2	170	200
福祉関連職業合計	704	428	1.64	210	29.8	213	49.8	165	174
(うち介護関係)	447	301	1.49	158	35.3	161	53.5	144	152
分類不能の職業	0	227	—	0	—	0	—	176	0

※掲載値は、すべて原数値であり、新規学卒を含んでいません。

※常用とは、雇用契約において雇用期間の定めがないか又は4か月以上の雇用期間が定められているものをいいます。

職業別常用新規求人・新規求職のバランスシートと充足・就職状況(平成25年11月分)

【職業別・常用パートのみ】

【沖縄労働局】

(単位:人、件、倍、%、十円)

職業計	新規 求人 数 ①	新規求職 申込件数 ②	新規 求人倍率 ①/②	充足数 ③	充足率 ③/①	就職件数 ④	就職率 ④/②	求職希望 賃金	求人平均 賃金
<b>職業計</b>	<b>1,885</b>	<b>1,642</b>	<b>1.15</b>	<b>544</b>	<b>28.9</b>	<b>559</b>	<b>34.0</b>	<b>80</b>	<b>81</b>
A 管理的職業	0	1	—	0	—	0	—	100	0
B 専門的・技術的職業	252	188	1.34	72	28.6	72	38.3	96	112
07 開発技術者	0	0	—	0	—	0	—	0	0
08 製造技術者	0	4	—	3	—	3	75.0	76	0
09 建築・土木・測量技術者	1	2	0.50	1	100.0	1	50.0	70	115
10 情報処理・通信技術者	1	0	—	0	—	0	—	0	85
11 その他の技術者	0	0	—	0	—	0	—	0	0
12 医師、歯科医師、獣医師、薬剤師	7	4	1.75	0	—	0	—	200	244
13 保健師、助産師、看護師	75	55	1.36	20	26.7	20	36.4	119	122
14 医療技術者	13	10	1.30	3	23.1	3	30.0	85	114
15 その他の保健医療の職業	7	5	1.40	3	42.9	3	60.0	118	89
16 社会福祉の専門的職業	114	75	1.52	33	28.9	32	42.7	77	90
22 美術家、デザイナー、写真家、映像撮影者	8	6	1.33	1	12.5	2	33.3	86	74
05.06.17~21.23.24その他の専門的職業	26	27	0.96	8	30.8	8	29.6	100	130
C 事務的職業	271	484	0.56	144	53.1	144	29.8	91	78
25 一般事務の職業	210	440	0.48	124	59.0	123	28.0	92	78
26 会計事務の職業	21	18	1.17	9	42.9	9	50.0	76	76
27 生産関連事務の職業	6	1	6.00	3	50.0	3	300.0	80	69
28 営業・販売関連事務の職業	8	11	0.73	4	50.0	5	45.5	76	75
29 外勤事務の職業	0	0	—	0	—	0	—	0	0
30 運輸、通信事務の職業	2	0	—	0	—	0	—	0	70
31 事務用機械操作の職業	24	14	1.71	4	16.7	4	28.6	73	73
D 販売の職業	191	178	1.07	19	9.9	20	11.2	70	73
32 商品販売の職業	179	170	1.05	18	10.1	19	11.2	70	72
33 販売類似の職業	1	3	0.33	1	100.0	1	33.3	68	77
34 営業の職業	11	5	2.20	0	—	0	—	68	87
E サービスの職業	596	385	1.55	140	23.5	148	38.4	73	77
35 家庭生活支援サービスの職業	0	3	—	1	—	1	33.3	77	0
36 介護サービスの職業	151	95	1.59	28	18.5	28	29.5	74	85
37 保健医療サービスの職業	26	26	1.00	12	46.2	12	46.2	71	79
38 生活衛生サービスの職業	29	54	0.54	8	27.6	8	14.8	73	78
39 飲食物調理の職業	137	94	1.46	47	34.3	52	55.3	70	72
40 接客・給仕の職業	221	88	2.51	34	15.4	37	42.0	70	73
41 住居施設・ビル等の管理の職業	4	2	2.00	0	—	0	—	80	71
42 その他のサービスの職業	28	23	1.22	10	35.7	10	43.5	87	73
F 保安の職業	5	9	0.56	0	—	0	—	73	78
G 農林漁業の職業	40	21	1.90	29	72.5	28	133.3	70	74
H 生産工程の職業	68	54	1.26	32	47.1	35	64.8	71	72
49 生産設備制御・監視の職業 (金属材料製造、金属加工、金属溶接・溶断)	0	0	—	0	—	0	—	0	0
50 生産設備制御・監視の職業 (金属材料製造、金属加工、金属溶接・溶断を除く)	0	0	—	0	—	0	—	0	0
51 生産設備制御・監視の職業(機械組立)	0	0	—	0	—	0	—	0	0
52 金属材料製造、金属加工、金属溶接・溶断の職業	2	4	0.50	0	—	0	—	78	66
54 製品製造・加工処理の職業 (金属材料製造、金属加工、金属溶接・溶断を除く)	61	46	1.33	25	41.0	28	60.9	70	70
57 機械組立の職業	0	1	—	0	—	0	—	80	0
60 機械整備・修理の職業	1	2	0.50	0	—	0	—	85	70
61 製品検査の職業 (金属材料製造、金属加工、金属溶接・溶断)	0	1	—	0	—	0	—	70	0
62 製品検査の職業 (金属材料製造、金属加工、金属溶接・溶断を除く)	0	0	—	1	—	1	—	0	0
63 機械検査の職業	0	0	—	0	—	0	—	0	0
64 生産関連・生産類似の職業	4	0	—	6	150.0	6	—	0	97
I 輸送・機械運転の職業	6	5	1.20	4	66.7	4	80.0	74	79
65 鉄道運転の職業	0	0	—	0	—	0	—	0	0
66 自動車運転の職業	5	3	1.67	4	80.0	4	133.3	73	81
67 船舶・航空機運転の職業	0	0	—	0	—	0	—	0	0
68 その他の輸送の職業	0	0	—	0	—	0	—	0	0
69 定置・建設機械運転の職業	1	2	0.50	0	—	0	—	75	70
J 建設・採掘の職業	3	1	3.00	3	100.0	3	300.0	120	71
70 建設躯体工事の職業	0	0	—	0	—	0	—	0	0
71 建設の職業(建設躯体工事の職業を除く)	3	0	—	1	33.3	1	—	0	71
72 電気工事の職業	0	1	—	0	—	0	—	120	0
73 土木の職業	0	0	—	2	—	2	—	0	0
74 採掘の職業	0	0	—	0	—	0	—	0	0
K 運搬・清掃・包装等の職業	453	211	2.15	101	22.3	105	49.8	70	70
75 運搬の職業	42	27	1.56	18	42.9	18	66.7	72	72
76 清掃の職業	289	89	3.25	34	11.8	36	40.4	69	70
77 包装の職業	31	5	6.20	7	22.6	7	140.0	68	67
78 その他の運搬・清掃・包装等の職業	91	90	1.01	42	46.2	44	48.9	72	70
I T関連職業合計	29	18	1.61	9	31.0	10	55.6	75	77
福祉関連職業合計	292	190	1.54	66	22.6	65	34.2	88	101
(うち介護関係)	205	129	1.59	44	21.5	43	33.3	75	88
分類不能の職業	0	105	—	0	—	0	—	73	0

※掲載値は、すべて原数値であり、新規求職率を含んでいません。

※常用とは、雇用契約において雇用期間の定めがないか又は4か月以上の雇用期間が定められているものをいいます。