

沖縄労働局発表
平成25年5月31日(金)

担 当	沖縄労働局	職業安定部
	部長	島田博和
	職業安定課長	大城清次
	電話	098-868-1655

「労働市場の動き」平成25年4月

4月の有効求人倍率は、0.51倍で、前月より0.04ポイント上昇
平成2年6月以降、22年10か月ぶりの0.5倍台

1. 4月の有効求人倍率(季調値)は0.51倍

- 4月の有効求人倍率(季調値)は、0.51倍で前月より0.04ポイント上昇。
- 月間有効求人数(季調値)は、16,594人と前月比5.2%増加。
- 月間有効求職者数(季調値)は、32,432人と前月比2.7%減少。

2. 新規求人数(原数値)は前年同月比22.2%増と4か月連続の増加

- 新規求人数(原数値)は、6,390人と前年同月比22.2%(1,163人)増と4か月連続の増加となった。新規求人を主要産業別にみると、サービス業(44.9%増)、建設業(44.4%増)、運輸業、郵便業(25.4%増)、生活関連サービス業、娯楽業(24.4%増)、医療、福祉(17.4%増)、製造業(16.2%増)、情報通信業(11.8%増)、宿泊業、飲食サービス業(11.1%増)で増加となったが、卸売業、小売業(14.7%減)で減少となった。

3. 新規求職申込件数(原数値)は、前年同月比9.9%減と19か月連続の減少

- 新規求職申込件数(原数値)は、10,224件と前年同月比9.9%(1,126件)減と、19か月連続の減少となった。

4. 就職件数は、前年同月比0.5%増と2か月ぶりの増加

- 就職件数は、2,978件と前年同月比0.5%(16件)増となり、2か月ぶりの増加となった。
- 県内就職は、2,679件と前年同月比2.3%(61件)増となり、3か月連続の増加となった。
- 県外就職は、299件と前年同月比13.1%(45件)減となり、2か月連続の減少となった。

参 考

沖縄県の完全失業率(原数値)は7.4%で、前年同月より1.5ポイント低下。

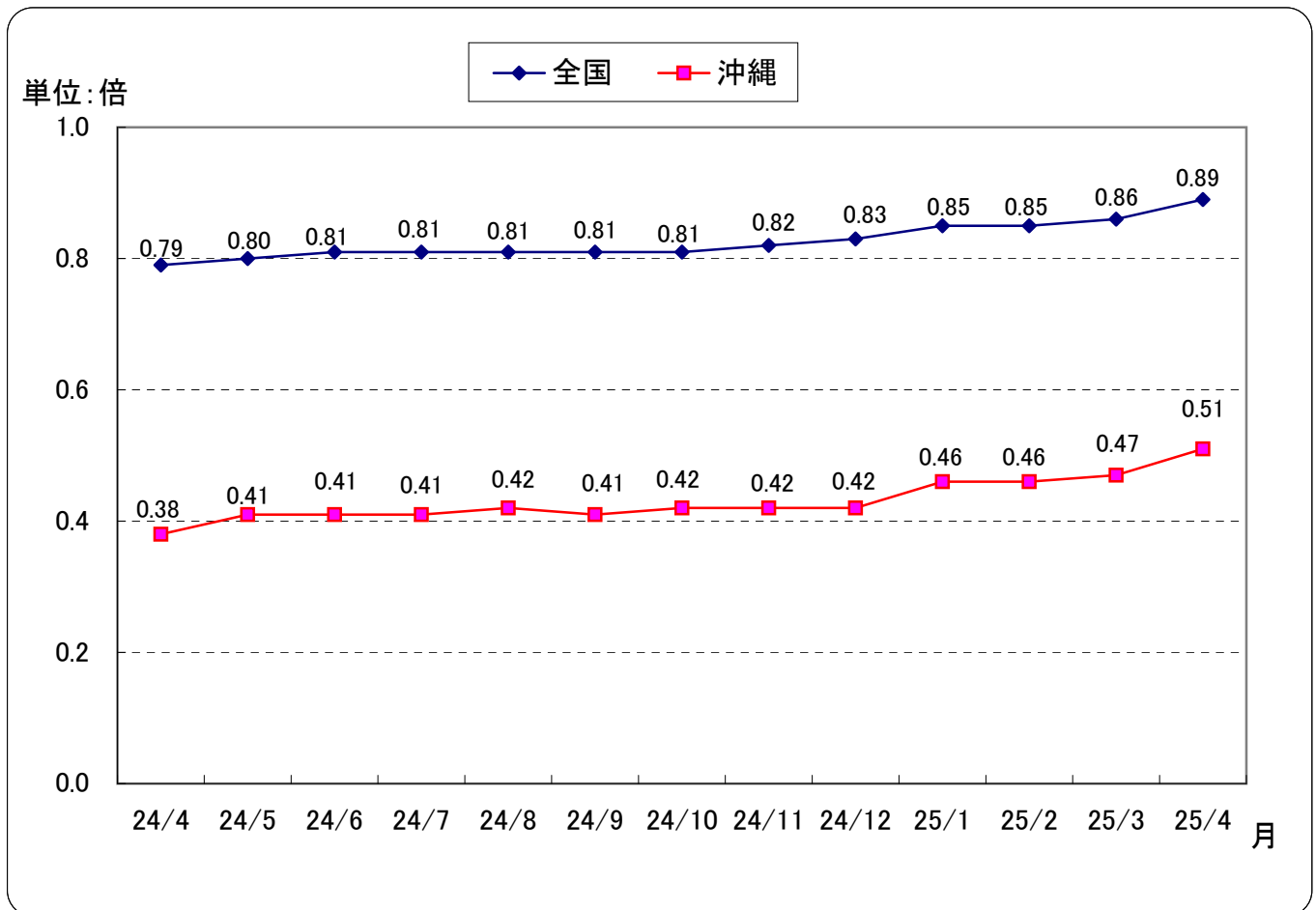
1. 一般職業紹介状況(平成25年4月分)

- * 有効求人倍率(季調値)は0.51倍で前月差0.04ポイント上昇となった。
- * 月間有効求人数(季調値)は、16,594人と前月比5.2%(822人)増となった。
- * 月間有効求職者数(季調値)は、32,432人と前月比2.7%(916人)減となった。
- * 新規求人数(原数値)は、6,390人と前年同月比22.2%(1,163人)増と、4か月連続の増加となった。
- * 新規求職申込件数(原数値)は、10,224件と前年同月比9.9%(1,126件)減と、19か月連続の減少となった。
- * 県内就職は前年同月比 2.3%(61件)増と、3か月連続の増加。
 県外就職は前年同月比13.1%(45件)減と、2か月連続の減少。

新規・有効求人倍率（新規学卒を除き、パートタイムを含む）

	新規求人倍率(季節調整値)		有効求人倍率(季節調整値)	
	沖縄県	全国	沖縄県	全国
24年4月	0.64	1.26	0.38	0.79
25年3月	0.80	1.39	0.47	0.86
25年4月	0.87	1.40	0.51	0.89

有効求人倍率(季節調整値)の推移

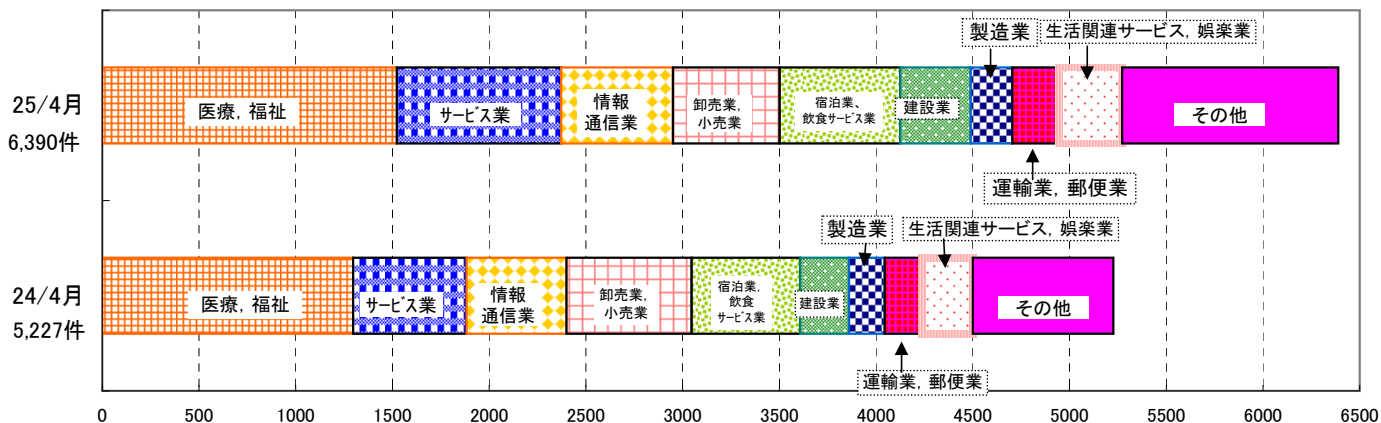


2. 求人・求職・就職の動き(平成25年4月分)

(1) 求人状況

- ① 県内新規求人数は6,390人で、前年同月比22.2%(1,163人)増と、4か月連続の増加となった。うち常用は5,336人で20.8%(919人)増となった。これを主要産業別に前年同月比で見ると、サービス業849人で44.9%(263人)増、建設業364人で44.4%(112人)増、運輸業、郵便業242人で25.4%(49人)増、生活関連サービス業、娯楽業326人で24.4%(64人)増、医療、福祉1,523人で17.4%(226人)増、製造業215人で16.2%(30人)増、情報通信業578人で11.8%(61人)増、宿泊業、飲食サービス業623人で11.1%(62人)増加となったが、卸売業、小売業552人で14.7%(95人)減少となった。
- ② 月間有効求人数(原数値)は17,600人で、前年同月比17.5%(2,621人)増と、39か月連続の増加となった。そのうち常用は15,099人で16.5%(2,144人)増となった。
- ③ パートタイム求人について2,055人で前年同月比で見ると、新規求人数3.7%(73人)増、有効求人数は5,862人で10.9%(576人)増となった。

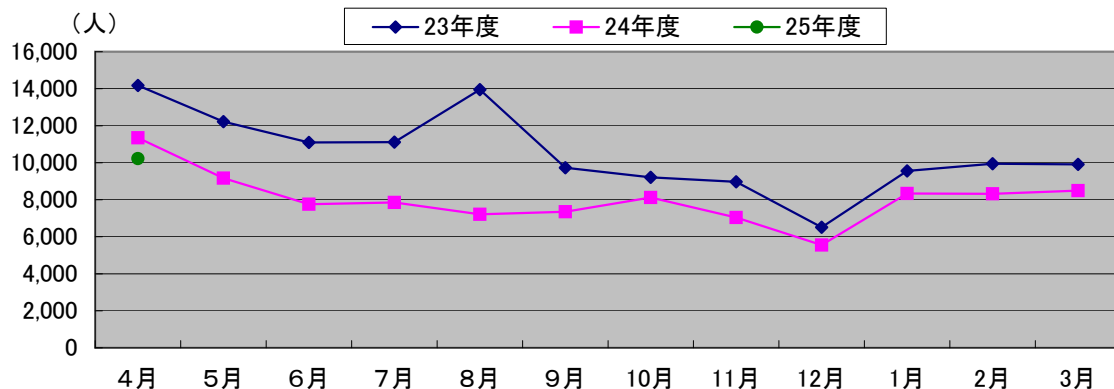
主な産業の新規求人の動向



(2) 求職状況

- ① 新規求職申込件数は10,224件で、前年同月比9.9%(1,126件)減と、19か月連続の減少となった。そのうち常用は10.1%(1,140件)減となり、臨時・季節は41.2%(14件)増となった。
- ② 月間有効求職者数(原数値)は35,704人で、前年同月比12.6%(5,156人)減と、17か月連続の減少となった。その内訳をみると、常用は12.7%(5,182人)減、臨時・季節は26.0%(26人)増となった。
- ③ 雇用保険受給者実人員は6,049人で、前年同月比11.3%(774人)減と、9か月連続の減少となった。

新規求職者数



	4月	5月	6月	7月	8月	9月	10月	11月	12月	1月	2月	3月
23年度	14,175	12,220	11,100	11,112	13,953	9,729	9,208	8,967	6,511	9,561	9,949	9,908
24年度	11,350	9,170	7,760	7,857	7,212	7,349	8,117	7,042	5,551	8,335	8,318	8,496
25年度	10,224											

新規学卒を除き、パートを含む。(原数値)

(単位:件,%)

	新規常用 求職者数 (合計)	前年同月比	就業・不就業の状態別									
			在職者		離職者		うち事業主都合		うち自己都合		無業者	
			前年同月比	前年同月比	前年同月比	前年同月比	前年同月比	前年同月比	前年同月比	前年同月比		
23年度計	125,986	3.9	22,870	1.4	78,747	▲ 1.8	27,348	▲ 6.1	47,643	▲ 0.5	24,369	31.8
24年度計	96,108	▲ 23.7	18,445	▲ 19.3	64,713	▲ 17.8	22,770	▲ 16.7	38,784	▲ 18.6	12,950	▲ 46.9
H24年4月	11,316	▲ 20.0	1,387	▲ 29.7	8,417	▲ 14.8	3,890	▲ 10.8	4,115	▲ 19.3	1,512	▲ 34.1
5月	9,144	▲ 25.0	1,421	▲ 31.7	6,443	▲ 18.6	2,329	▲ 15.2	3,831	▲ 21.4	1,280	▲ 41.7
6月	7,738	▲ 30.1	1,323	▲ 31.0	5,319	▲ 25.5	1,830	▲ 23.8	3,228	▲ 26.8	1,096	▲ 45.7
7月	7,826	▲ 29.3	1,279	▲ 33.6	5,443	▲ 17.6	1,942	▲ 14.0	3,258	▲ 18.6	1,104	▲ 56.6
8月	7,189	▲ 48.3	1,329	▲ 46.6	4,811	▲ 38.9	1,521	▲ 37.5	3,030	▲ 38.8	1,049	▲ 70.5
9月	7,318	▲ 24.6	1,242	▲ 23.8	5,033	▲ 16.1	1,580	▲ 20.6	3,193	▲ 14.2	1,043	▲ 49.8
10月	8,051	▲ 12.3	1,335	▲ 8.7	5,643	▲ 6.5	1,938	▲ 3.9	3,417	▲ 7.9	1,073	▲ 36.2
11月	6,968	▲ 21.8	1,214	▲ 14.7	4,794	▲ 16.4	1,625	▲ 15.3	2,935	▲ 16.9	960	▲ 45.1
12月	5,526	▲ 14.5	1,118	▲ 6.4	3,643	▲ 9.7	1,222	▲ 11.4	2,243	▲ 9.2	765	▲ 38.0
H25年1月	8,294	▲ 12.9	1,916	▲ 1.0	5,395	▲ 11.5	1,806	▲ 6.9	3,312	▲ 13.6	983	▲ 33.9
2月	8,284	▲ 16.6	2,622	1.9	4,727	▲ 17.5	1,495	▲ 22.6	2,998	▲ 15.5	935	▲ 42.6
3月	8,454	▲ 14.5	2,259	▲ 0.1	5,045	▲ 11.7	1,592	▲ 19.3	3,224	▲ 7.5	1,150	▲ 39.9
4月	10,176	▲ 10.1	1,417	2.2	7,507	▲ 10.8	3,266	▲ 16.0	3,834	▲ 6.8	1,252	▲ 17.2

パート含む。

(3) 就職状況

- ① 就職件数は2,978件で、前年同月比0.5%(16件)増と、2か月ぶりの増加となった。
- ② 県内就職は2,679件(構成比90.0%)で、前年同月比2.3%(61件)増と、3か月連続の増加となった。
- ③ 県外就職は 299件(構成比10.0%)で、前年同月比13.1%(45件)減と、2か月連続の減少となった。
- ④ 新規求職申込件数における就職率は29.1%で、前年同月差3.0ポイント上昇、
月間有効求職者数における就職率は8.3%で、前年同月差1.1ポイント上昇となった。