

沖縄労働局発表  
平成25年6月28日(金)

担当	沖縄労働局 部長 職業安定課長 電話	職業安定部 島田博和 大城清次 098-868-1655
----	-----------------------------	---------------------------------------

## 「労働市場の動き」平成25年5月

5月の有効求人倍率は、0.52倍で、前月より0.01ポイント上昇  
4月に続き、2か月連続の0.5倍台

### 1. 5月の有効求人倍率(季調値)は0.52倍

- 5月の有効求人倍率(季調値)は、0.52倍で前月より0.01ポイント上昇。
- 月間有効求人数(季調値)は、17,029人と前月比2.6%増加。
- 月間有効求職者数(季調値)は、32,492人と前月比0.2%増加。

### 2. 新規求人数(原数値)は前年同月比12.4%増と5か月連続の増加

- 新規求人数(原数値)は、7,267人と前年同月比12.4%(799人)増と5か月連続の増加となった。  
新規求人を主要産業別にみると、運輸業、郵便業(49.1%増)、宿泊業、飲食サービス業(30.2%増)、  
建設業(19.7%増)、サービス業(18.3%増)、医療、福祉(11.3%増)、製造業(9.7%増)、  
卸売業、小売業(9.1%増)で増加となったが、  
生活関連サービス業、娯楽業(24.3%減)、情報通信業(8.4%減)で減少となった。

### 3. 新規求職申込件数(原数値)は、前年同月比10.6%減と20か月連続の減少

- 新規求職申込件数(原数値)は、8,196件と前年同月比10.6%(974件)減と、20か月連続の減少となった。

### 4. 就職件数は、前年同月比2.7%減と2か月ぶりの減少

- 就職件数は、2,306件と前年同月比2.7%(65件)減となり、2か月ぶりの減少となった。
- 県内就職は、2,070件と前年同月比2.3%(49件)減となり、4か月ぶりの減少となった。
- 県外就職は、236件と前年同月比6.3%(16件)減となり、3か月連続の減少となった。

#### 参考

沖縄県の完全失業率(原数値)は6.5%で、前年同月より1.8ポイント低下。

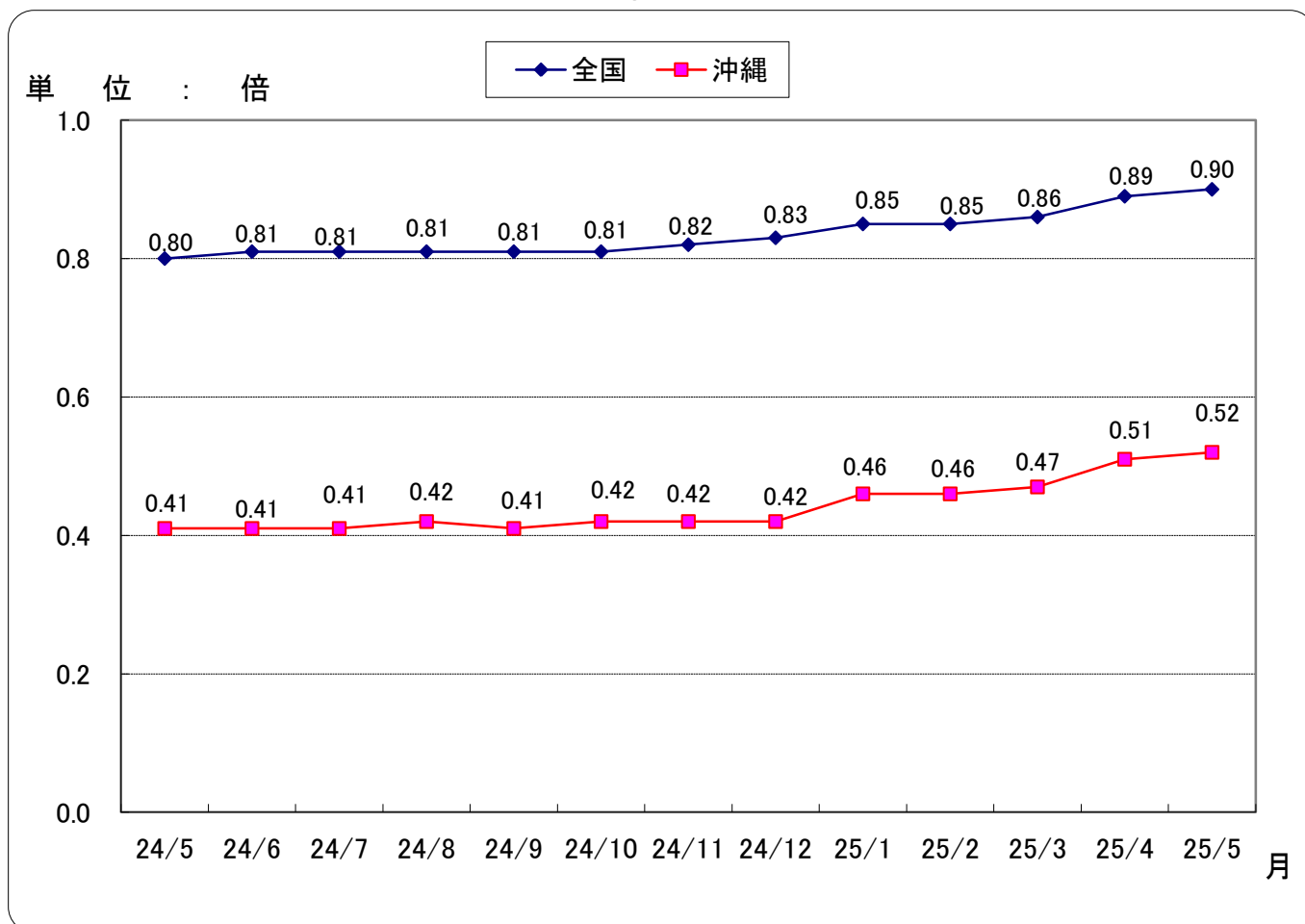
# 1. 一般職業紹介状況(平成25年5月分)

- \* 有効求人倍率(季調値)は、0.52倍で前月差0.01ポイント上昇となった。
- \* 月間有効求人数(季調値)は、17,029人と前月比2.6%(435人)増となった。
- \* 月間有効求職者数(季調値)は、32,492人と前月比0.2%(60人)増となった。
- \* 新規求人数(原数値)は、7,267人と前年同月比12.4%(799人)増と、5か月連続の増加となった。
- \* 新規求職申込件数(原数値)は、8,196件と前年同月比10.6%(974件)減と、20か月連続の減少となった。
- \* 県内就職は前年同月比2.3%(49件)減と、4か月ぶりの減少。  
 県外就職は前年同月比6.3%(16件)減と、3か月連続の減少。

新規・有効求人倍率 (新規学卒を除き、パートタイムを含む)

	新規求人倍率(季節調整値)		有効求人倍率(季節調整値)	
	沖縄県	全国	沖縄県	全国
24年5月	0.76	1.28	0.41	0.80
25年4月	0.87	1.40	0.51	0.89
25年5月	0.91	1.42	0.52	0.90

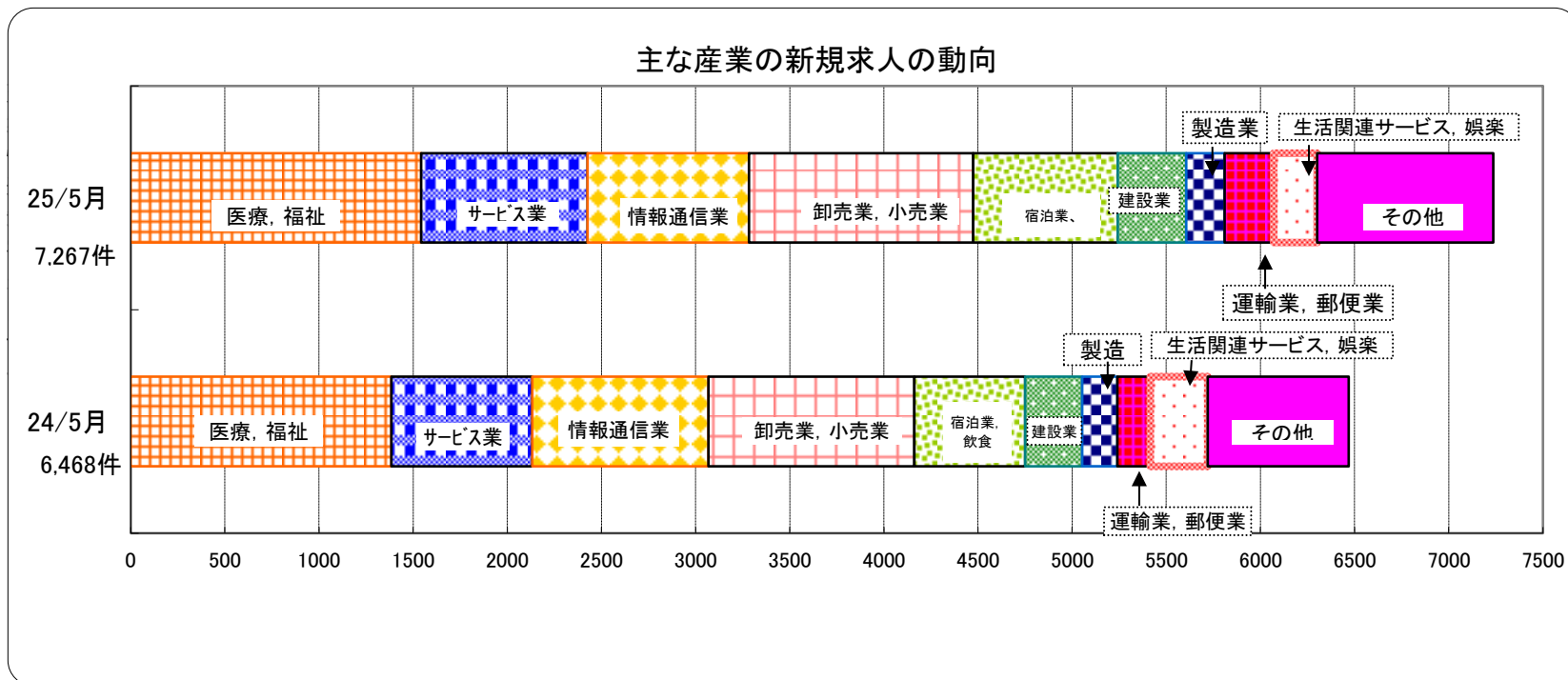
有効求人倍率(季節調整値)の推移



## 2. 求人・求職・就職の動き(平成25年5月分)

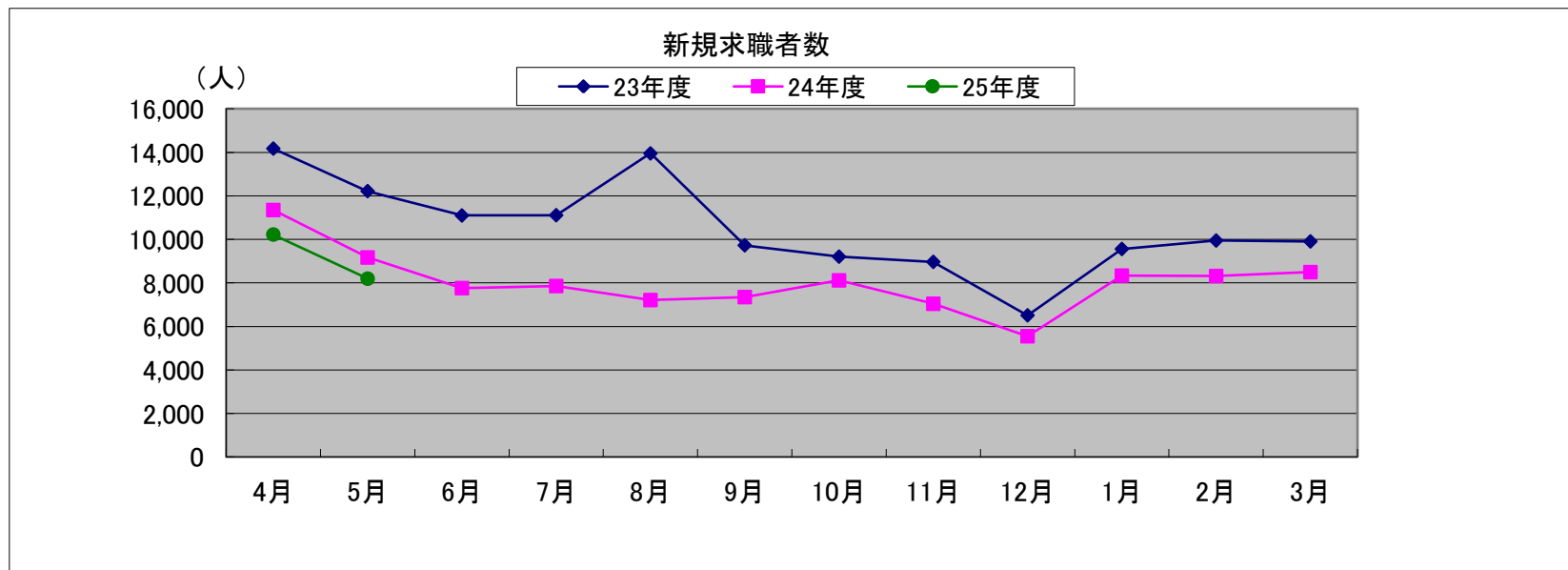
### (1) 求人状況

- ① 県内新規求人数は7,267人で、前年同月比12.4%(799人)増と、5か月連続の増加となった。うち常用は5,848人で19.5%(953人)増となった。これを主要産業別に前年同月比で見ると、運輸業、郵便業261人で49.1%(86人)増、宿泊業、飲食サービス業767人で30.2%(178人)増、建設業364人で19.7%(60人)増、サービス業885人で18.3%(137人)増、医療、福祉1,542人で11.3%(157人)増、製造業204人で9.7%(18人)増、卸売業、小売業1,192人で9.1%(99人)増加となったが、生活関連サービス業、娯楽業231人で24.3%(74人)減、情報通信業856人で8.4%(79人)減少となった。
- ② 月間有効求人数(原数値)は17,312人で、前年同月比15.6%(2,335人)増と、40か月連続の増加となった。そのうち常用は14,496人で17.8%(2,189人)増となった。
- ③ パートタイム求人について、新規求人数は2,758人で前年同月比6.7%(174人)増、有効求人数は6,209人で10.8%(606人)増となった。



### (2) 求職状況

- ① 新規求職申込件数は8,196件で、前年同月比10.6%(974件)減と、20か月連続の減少となった。そのうち常用は10.8%(984件)減となり、臨時・季節は38.5%(10件)増となった。
- ② 月間有効求職者数(原数値)は35,387人で、前年同月比11.1%(4,425人)減と、18か月連続の減少となった。その内訳をみると、常用は11.2%(4,438人)減、臨時・季節は13.8%(13人)増となった。
- ③ 雇用保険受給者実人員は7,709人で、前年同月比13.1%(1,158人)減と、10か月連続の減少となった。



	4月	5月	6月	7月	8月	9月	10月	11月	12月	1月	2月	3月
23年度	14,175	12,220	11,100	11,112	13,953	9,729	9,208	8,967	6,511	9,561	9,949	9,908
24年度	11,350	9,170	7,760	7,857	7,212	7,349	8,117	7,042	5,551	8,335	8,318	8,496
25年度	10,224	8,196										

新規学卒を除き、パートを含む。(原数値)

(単位:件,%)

	新規常用 求職者数 (合計)	前年同月比	就業・不就業の状態別									
			在職者		離職者		うち事業主都合		うち自己都合		無業者	
			前年同月比	前年同月比	前年同月比	前年同月比	前年同月比	前年同月比				
23年度計	125,986	▲ 3.9	22,870	▲ 1.4	78,747	▲ 1.8	27,348	▲ 6.1	47,643	▲ 0.5	24,369	▲ 31.8
24年度計	96,108	▲ 23.7	18,445	▲ 19.3	64,713	▲ 17.8	22,770	▲ 16.7	38,784	▲ 18.6	12,950	▲ 46.9
H24年5月	9,144	▲ 25.0	1,421	▲ 31.7	6,443	▲ 18.6	2,329	▲ 15.2	3,831	▲ 21.4	1,280	▲ 41.7
6月	7,738	▲ 30.1	1,323	▲ 31.0	5,319	▲ 25.5	1,830	▲ 23.8	3,228	▲ 26.8	1,096	▲ 45.7
7月	7,826	▲ 29.3	1,279	▲ 33.6	5,443	▲ 17.6	1,942	▲ 14.0	3,258	▲ 18.6	1,104	▲ 56.6
8月	7,189	▲ 48.3	1,329	▲ 46.6	4,811	▲ 38.9	1,521	▲ 37.5	3,030	▲ 38.8	1,049	▲ 70.5
9月	7,318	▲ 24.6	1,242	▲ 23.8	5,033	▲ 16.1	1,580	▲ 20.6	3,193	▲ 14.2	1,043	▲ 49.8
10月	8,051	▲ 12.3	1,335	▲ 8.7	5,643	▲ 6.5	1,938	▲ 3.9	3,417	▲ 7.9	1,073	▲ 36.2
11月	6,968	▲ 21.8	1,214	▲ 14.7	4,794	▲ 16.4	1,625	▲ 15.3	2,935	▲ 16.9	960	▲ 45.1
12月	5,526	▲ 14.5	1,118	▲ 6.4	3,643	▲ 9.7	1,222	▲ 11.4	2,243	▲ 9.2	765	▲ 38.0
H25年1月	8,294	▲ 12.9	1,916	▲ 1.0	5,395	▲ 11.5	1,806	▲ 6.9	3,312	▲ 13.6	983	▲ 33.9
2月	8,284	▲ 16.6	2,622	▲ 1.9	4,727	▲ 17.5	1,495	▲ 22.6	2,998	▲ 15.5	935	▲ 42.6
3月	8,454	▲ 14.5	2,259	▲ 0.1	5,045	▲ 11.7	1,592	▲ 19.3	3,224	▲ 7.5	1,150	▲ 39.9
4月	10,176	▲ 10.1	1,417	▲ 2.2	7,507	▲ 10.8	3,266	▲ 16.0	3,834	▲ 6.8	1,252	▲ 17.2
5月	8,160	▲ 10.8	1,427	▲ 0.4	5,768	▲ 10.5	2,043	▲ 12.3	3,444	▲ 10.1	965	▲ 24.6

パート含む。

## (3) 就職状況

- ① 就職件数は2,306件で、前年同月比2.7%(65件)減と、2か月ぶりの減少となった。
- ② 県内就職は2,070件(構成比89.8%)で、前年同月比2.3%(49件)減と、4か月ぶりの減少となった。
- ③ 県外就職は 236件(構成比10.2%)で、前年同月比6.3%(16件)減と、3か月連続の減少となった。
- ④ 新規求職申込件数における就職率は28.1%で、前年同月差2.2ポイント上昇、月間有効求職者数における就職率は6.5%で、前年同月差0.5ポイント上昇となった。