



厚生労働省

沖縄労働局

Okinawa Labour Bureau

Press Release

沖縄労働局発表  
平成25年10月1日(火)

担 当	沖縄労働局	職業安定部
	部長	國代尚章
	職業安定課長	大城清次
	電話	098-868-1655

## 「労働市場の動き」平成25年8月

**8月の有効求人倍率は0.56倍で、前月より0.01ポイント上昇**

～ 0.56倍は、1972年以降、1989年に並ぶ最高数値 ～

**新規求人数は前年同月比16.1%増と、8か月連続の増加**

～ 特に卸売業・小売業、宿泊業・飲食サービス業及びサービス業で大幅増 ～

- 1 有効求人倍率（季調値）は0.56倍で、前月より0.01ポイント上昇  
新規求人倍率（季調値）は0.86倍で、前月より0.09ポイント低下**

月間有効求人数（季調値）は17,932人で、前月比1.8%増加。

月間有効求職者数（季調値）は32,108人で、前月比0.1%増加。

- 2 新規求人数(原数値)は7,167人で、前年同月比16.1%増（993人）と8か月連続の増加**

主要産業別状況：卸売業・小売業（49.8%増）、宿泊業・飲食サービス業（44.2%増）、サービス業（39.3%増）、医療・福祉（15.2%）、運輸業・郵便業（14.5%増）

- 3 新規求職申込件数（原数値）は6,851件で、前年同月比5.0%（361件）減と23か月連続の減少**

- 4 就職件数は2,001件で、前年同月比0.9%（17件）増と2か月連続の増加**

### 参 考

沖縄県の完全失業率(原数値)は6.6%で、前年同月より0.3ポイント上昇。

# 1 有効求人倍率・新規求人倍率の動き

(1) 有効求人倍率(季調値)は0.56倍で、前月差0.01ポイント上昇となった。

- ① 月間有効求人数(季調値)は17,932人で、前月比1.8%(324人)増となった。
- ② 月間有効求職者数(季調値)は32,108人で、前月比0.1%(20人)増となった。

(2) 新規求人倍率(季調値)は0.86倍で、前月差0.09ポイント低下となった。

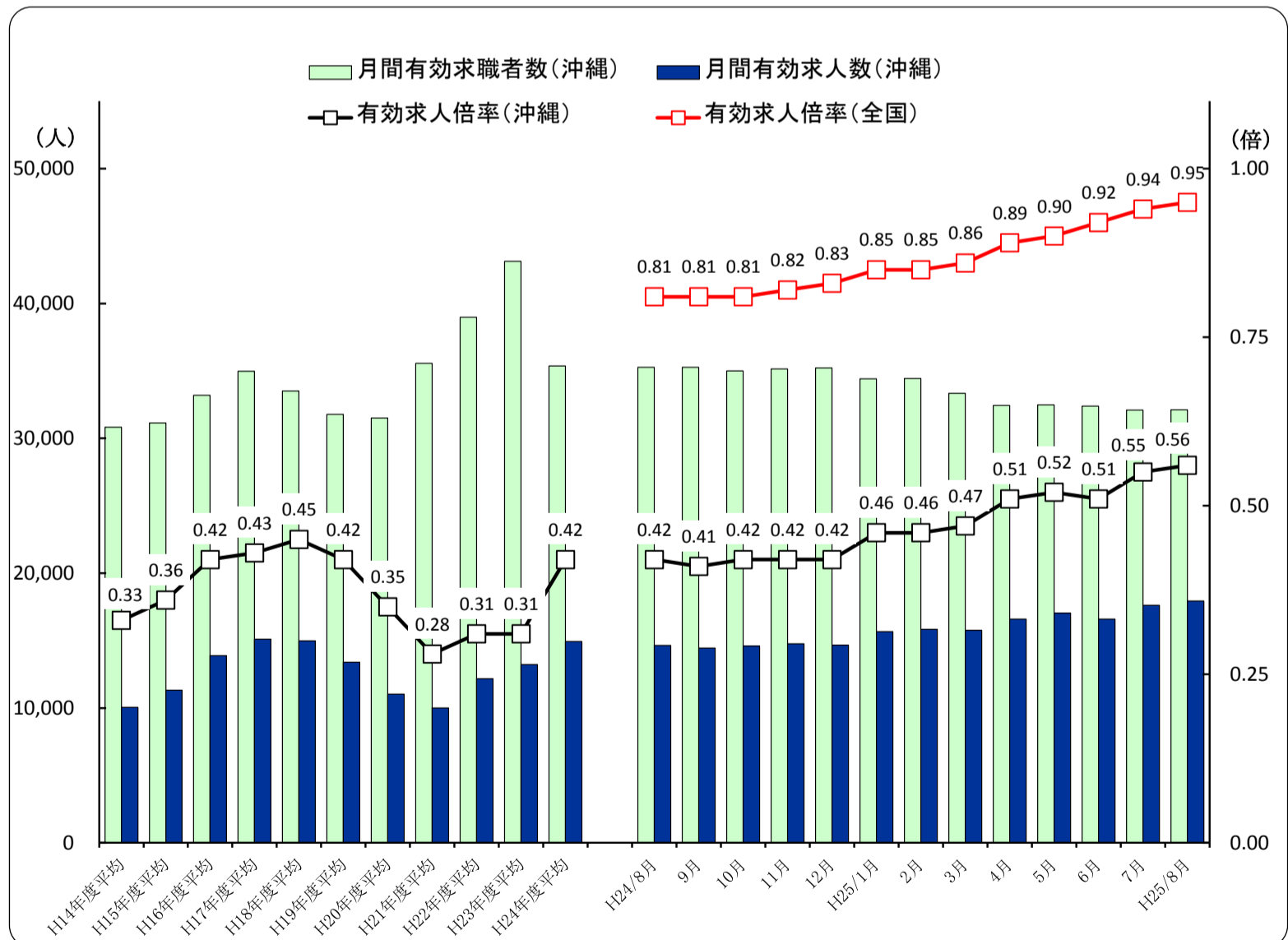
- ① 新規求人数(季調値)は6,793人で、前月比4.1%(294人)減となった。
- ② 新規求職申込件数(季調値)は7,890件で、前月比5.3%(395件)増となった。

新規・有効求人倍率（新規学卒を除き、パートタイムを含む）

(倍)

	新規求人倍率(季節調整値)		有効求人倍率(季節調整値)	
	沖縄県	全国	沖縄県	全国
24年8月	0.74	1.31	0.42	0.81
25年7月	0.95	1.46	0.55	0.94
25年8月	0.86	1.47	0.56	0.95

求人、求職及び有効求人倍率の推移



(注) 月別の数値は季節調整値である。

## 2 求人の動き

(1) 県内新規求人数(原数値)は7,167人で、前年同月比16.1%(993人)増と8か月連続の増加となった。

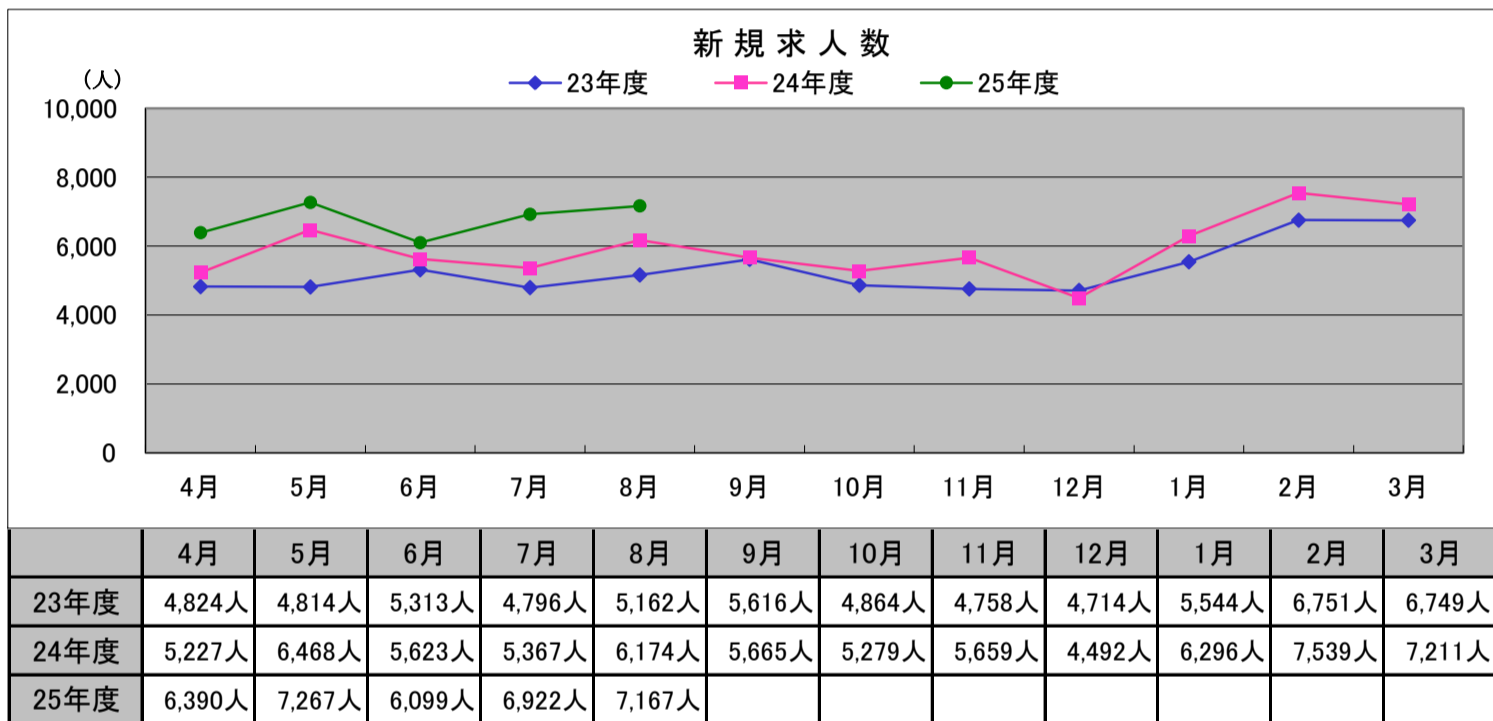
そのうち常用は6,160人で、19.0%(985人)増となった。

これを主要産業別に前年同月比で見ると、卸売業・小売業845人で49.8%(281人)増、宿泊業・飲食サービス業806人で44.2%(247人)増、サービス業1,007人で39.3%(284人)増、医療・福祉1,693人で15.2%(223人)増、運輸業・郵便業292人で14.5%(37人)増となった。

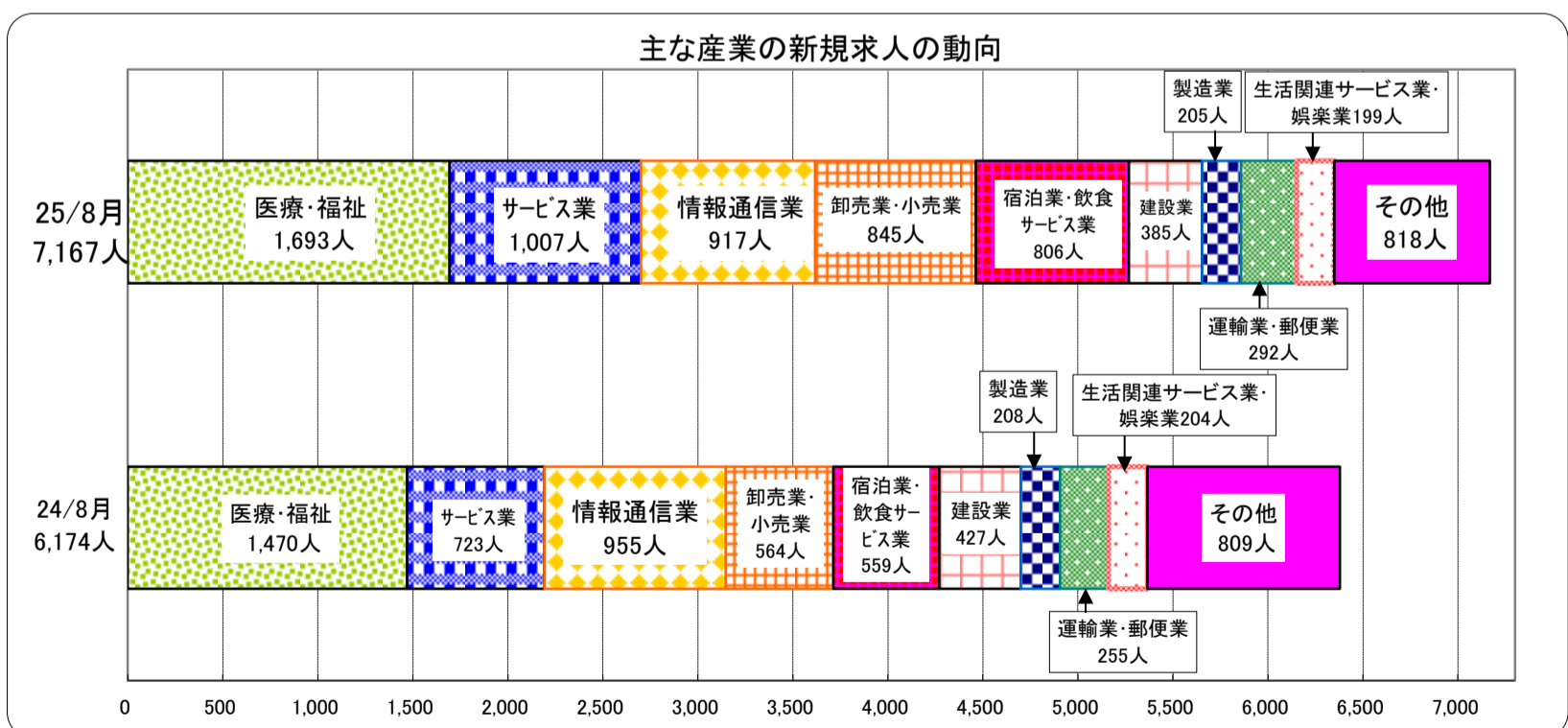
(2) 月間有効求人数(原数値)は17,860人で、前年同月比22.2%(3,242人)増と43か月連続の増加となった。

そのうち常用は15,309人で、23.3%(2,893人)増となった。

(3) パートタイム求人について、新規求人数(原数値)は2,500人で、前年同月比31.0%(591人)増となり、月間有効求人数は5,857人で、25.7%(1,196人)増となった。

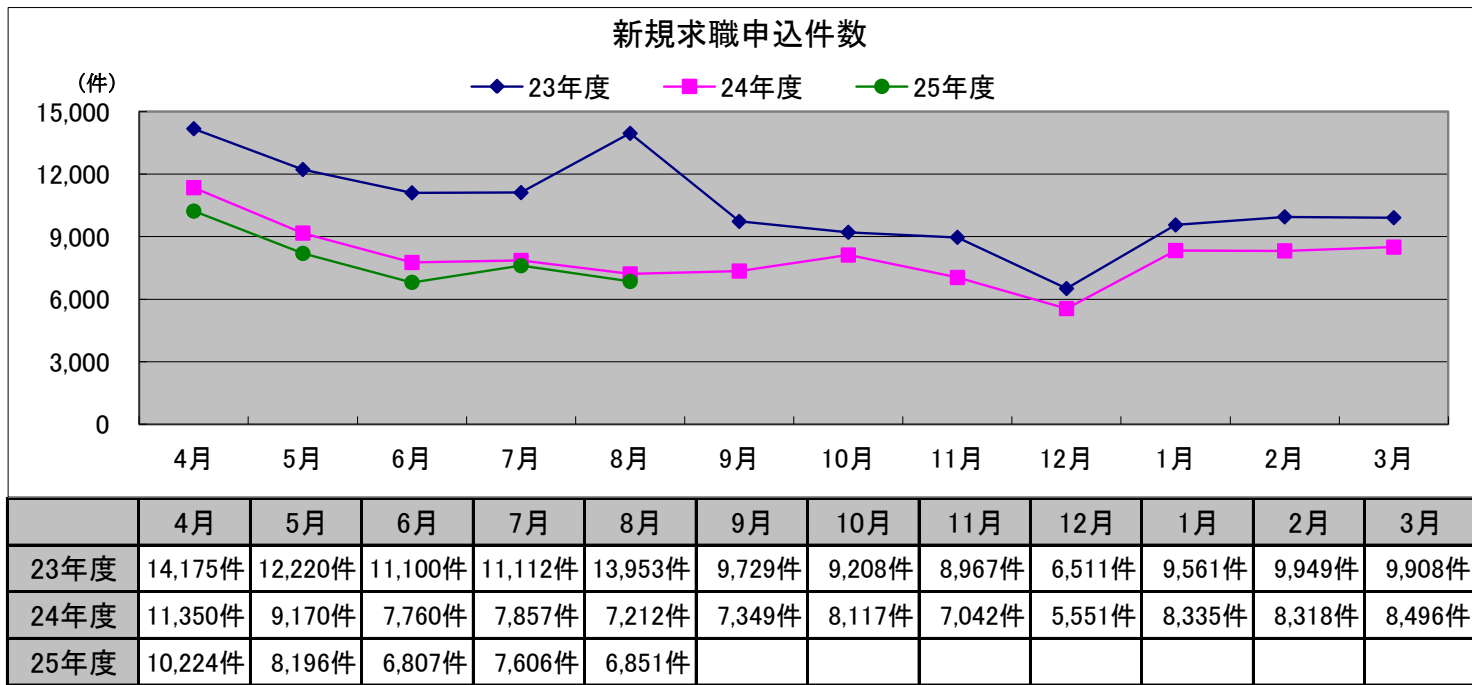


新規学卒を除き、パートを含む。(原数値)



### 3 求職の動き

- (1) 新規求職申込件数(原数値)は6,851件で、前年同月比5.0%(361件)減と23か月連続の減少となった。そのうち常用は6,828件で、5.0%(361件)減と23か月連続の減少となった。また、臨時・季節は23件で、前年同月と同数だった。
- (2) 月間有効求職者数(原数値)は32,291人で、前年同月比9.5%(3,403人)減と21か月連続の減少となった。そのうち常用は32,204人で、9.5%(3,396人)減と21か月連続の減少となった。また、臨時・季節は87人で、7.4%(7人)減となった。
- (3) 雇用保険受給者実人員は7,632人で、前年同月比13.1%(1,154人)減と13か月連続の減少となった。



#### 新規求職者申込件数(常用)の状況について

(単位: 件, %)

	新規求職 申込件数 (常用) 合計	前年同月比	就業・不就業の状態別									
			在職者	離職者	うち事業主都合		無業者					
					前年同月比	前年同月比		前年同月比	前年同月比			
H24年8月	7,189	▲ 48.3	1,329	▲ 46.6	4,811	▲ 38.9	1,521	▲ 37.5	3,030	▲ 38.8	1,049	▲ 70.5
H25年7月	7,579	▲ 3.2	1,464	▲ 14.5	5,118	▲ 6.0	1,666	▲ 14.2	3,211	▲ 1.4	997	▲ 9.7
H25年8月	6,828	▲ 5.0	1,320	▲ 0.7	4,640	▲ 3.6	1,515	▲ 0.4	2,950	▲ 2.6	868	▲ 17.3

新規学卒を除き、パートを含む。(原数値)

### 4 就職の動き

- (1) 就職件数は2,001件で、前年同月比0.9%(17件)増と2か月連続の増加となった。
- (2) 県内就職は1,829件(構成比91.4%)で、前年同月比2.6%(46件)増と2か月連続の増加となった。
- (3) 県外就職は172件(構成比8.6%)で、前年同月比14.4%(29件)減と2か月ぶりの減少となった。
- (4) 新規求職申込件数における就職率は29.2%で、前年同月差1.7ポイント上昇、月間有効求職者数における就職率は6.2%で、前年同月差0.6ポイント上昇となった。