



厚生労働省

沖縄労働局

Okinawa Labour Bureau

Press Release

沖縄労働局発表  
平成25年11月29日(金)

担 当	沖縄労働局	職業安定部
	部長	國代 尚章
	職業安定課長	大城 清次
	電話	098 - 868 - 1655

## 「労働市場の動き」平成25年10月

**10月の有効求人倍率は0.58倍で、前月より0.01ポイント上昇**  
～ 0.58倍は、1972年以降の最高値を2か月連続更新 ～

**1 有効求人倍率（季調値）は0.58倍で、前月より0.01ポイント上昇**  
**新規求人倍率（季調値）は0.98倍で、前月より0.10ポイント上昇**

月間有効求人数（季調値）は18,033人で、前月比0.3%減少。

月間有効求職者数（季調値）は31,183人で、前月比2.5%減少。

新規求人倍率0.98倍は、1972年以降、1975年5月に並ぶ最高値。

**2 新規求人数(原数値)は6,934人で、前年同月比31.4%増（1,655人）と10か月連続の増加**

主要産業別状況：運輸業・郵便業(69.6%増)、生活関連サービス業・娯楽業(66.0%増)、  
宿泊業・飲食サービス業(64.8%増)、卸売業・小売業(43.2%増)、サービス業(42.3%増)

**3 新規求職申込件数（原数値）は7,121件で、前年同月比12.3%（996件）減と25か月連続の減少**

**4 就職件数は2,256件で、前年同月比4.1%（89件）増と4か月連続の増加**

参 考

**沖縄県の完全失業率（原数値）は4.9%で、前年同月より1.0ポイント低下。**

# 1 有効求人倍率・新規求人倍率の動き

(1) 有効求人倍率(季調値)は0.58倍で、前月差0.01ポイント上昇となった。

- ① 月間有効求職人数(季調値)は18,033人で、前月比0.3%(55人)減となった。
- ② 月間有効求職者数(季調値)は31,183人で、前月比2.5%(790人)減となった。

(2) 新規求人倍率(季調値)は0.98倍で、前月差0.10ポイント上昇となった。

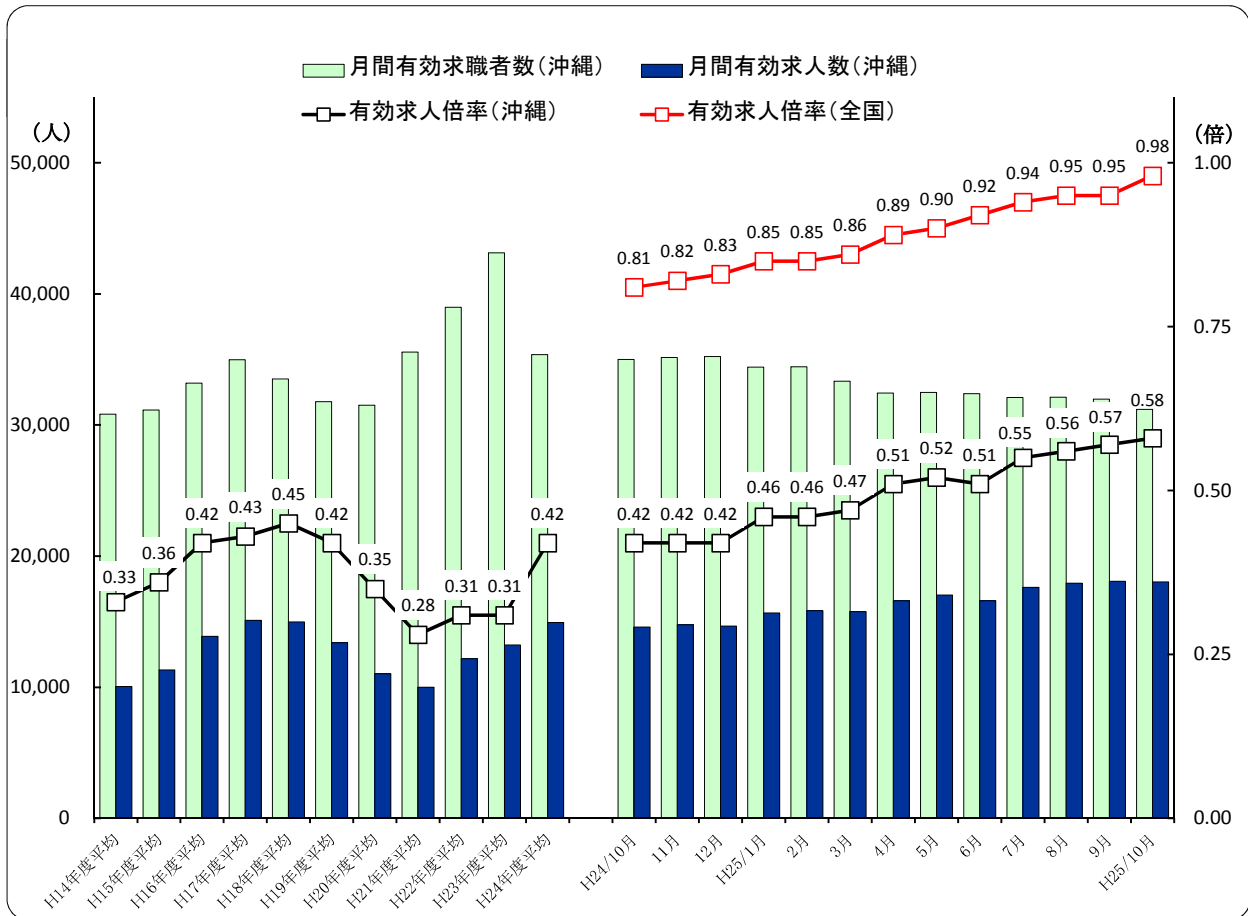
- ① 新規求人数(季調値)は7,037人で、前月比7.3%(480人)増となった。
- ② 新規求職申込件数(季調値)は7,187件で、前月比3.9%(294件)減となった。

新規・有効求人倍率（新規学卒を除き、パートタイムを含む）

(倍)

	新規求人倍率(季節調整値)		有効求人倍率(季節調整値)	
	沖縄県	全国	沖縄県	全国
24年10月	0.67	1.31	0.42	0.81
25年9月	0.88	1.50	0.57	0.95
25年10月	0.98	1.59	0.58	0.98

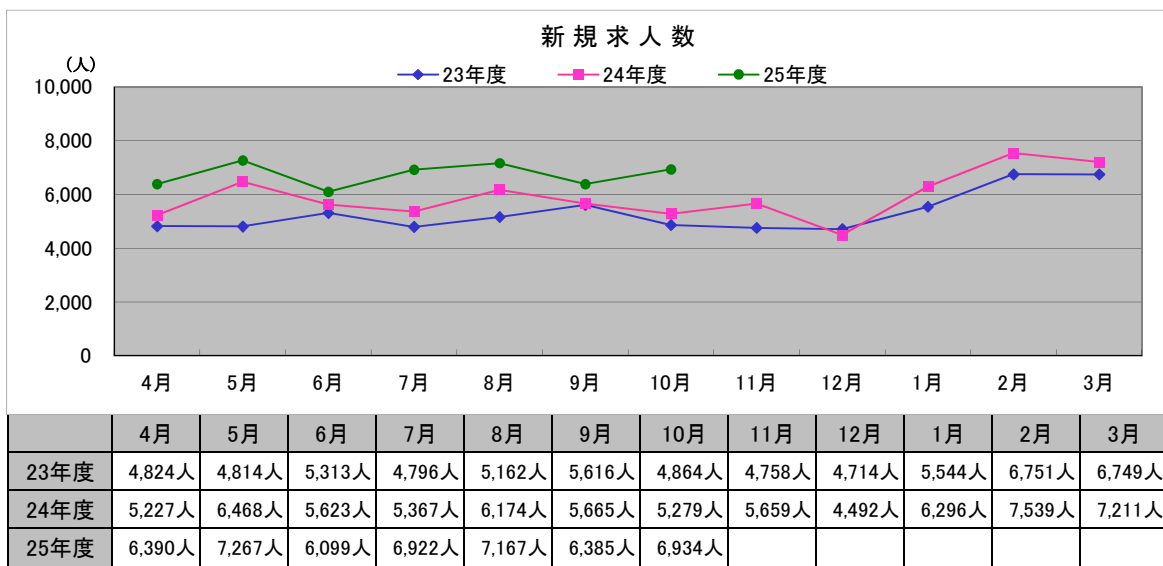
求人、求職及び有効求人倍率の推移



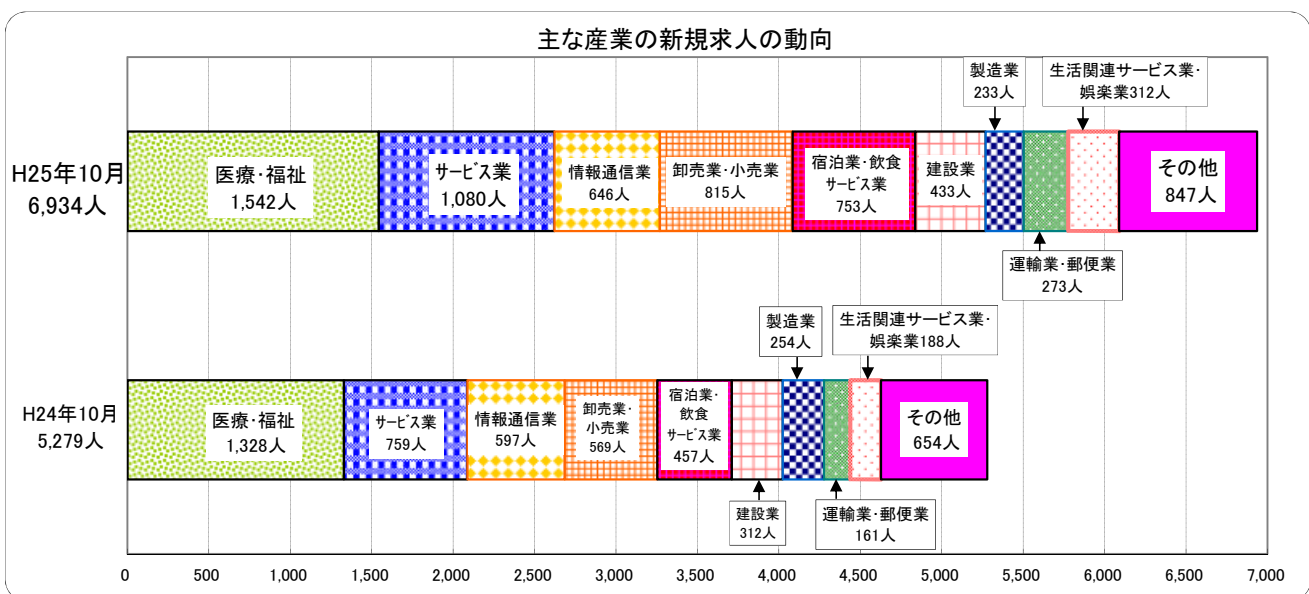
(注) 月別の数値は季節調整値である。

## 2 求人動き

- (1) 県内新規求人数(原数値)は6,934人で、前年同月比31.4%(1,655人)増と10か月連続の増加となった。  
 そのうち常用は5,947人で、34.5%(1,526人)増となった。  
 これを主要産業別に前年同月比で見ると、運輸業・郵便業273人で69.6%(112人)増、生活関連サービス業・  
 娯楽業312人で66.0%(124人)増、宿泊業・飲食サービス業753人で64.8%(296人)増、卸売業・小売業815人で  
 43.2%(246人)増、サービス業1,080人で42.3%(321人)増となった。
- (2) 月間有効求人数(原数値)は18,242人で、前年同月比23.1%(3,427人)増と45か月連続の増加となった。  
 そのうち常用は15,721人で、25.9%(3,232)増となった。
- (3) パートタイム求人について、新規求人数(原数値)は2,335人で、前年同月比37.2%(633人)増となり、  
 月間有効求人数は6,243人で、29.2%(1,412人)増となった。

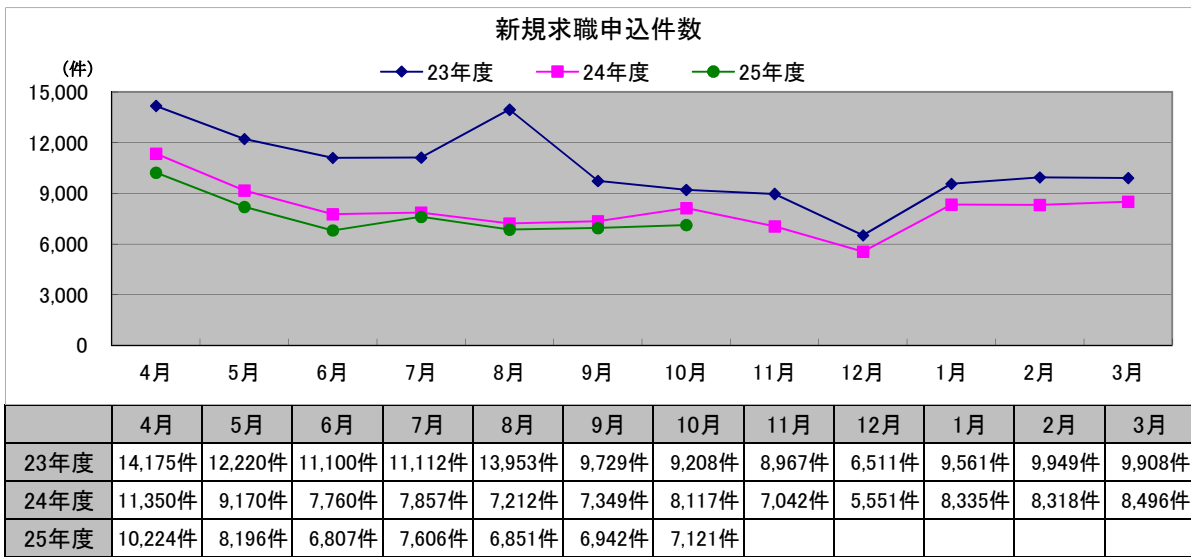


新規学卒を除き、パートを含む。(原数値)



### 3 求職の動き

- (1) 新規求職申込件数(原数値)は7,121件で、前年同月比12.3%(996件)減と25か月連続の減少となった。そのうち常用は7,095件で、11.9%(956件)減と25か月連続の減少となった。また、臨時・季節は26件で、60.6%(40件)減となった。
- (2) 月間有効求職者数(原数値)は31,021人で、前年同月比10.8%(3,769人)減と23か月連続の減少となった。そのうち常用は30,925人で、10.7%(3,716人)減と23か月連続の減少となった。また、臨時・季節は96人で、35.6%(53人)減となった。
- (3) 雇用保険受給者実人員は7,213人で、前年同月比9.2%(729人)減と15か月連続の減少となった。



新規学卒を除き、パートを含む。(原数値)

#### 新規求職者申込件数(常用)の状況について

(単位:件,%)

	新規求職 申込件数 (常用) 合計	前年同月比	就業・不就業の状態別									
			在職者	離職者	うち事業主都合		無業者					
					うち自己都合	前年同月比						
			前年同月比	前年同月比	前年同月比	前年同月比	前年同月比	前年同月比	前年同月比			
H24年10月	8,051	▲ 12.3	1,335	▲ 8.7	5,643	▲ 6.5	1,938	▲ 3.9	3,417	▲ 7.9	1,073	▲ 36.2
H25年9月	6,905	▲ 5.6	1,273	2.5	4,778	▲ 5.1	1,594	0.9	2,981	▲ 6.6	854	▲ 18.1
H25年10月	7,095	▲ 11.9	1,255	▲ 6.0	5,076	▲ 10.0	1,751	▲ 9.6	3,134	▲ 8.3	764	▲ 28.8

新規学卒を除き、パートを含む。(原数値)

### 4 就職の動き

- (1) 就職件数は2,256件で、前年同月比4.1%(89件)増と4か月連続の増加となった。
- (2) 県内就職は2,025件(構成比89.8%)で、前年同月比2.0%(39件)増と4か月連続の増加となった。
- (3) 県外就職は231件(構成比10.2%)で、前年同月比27.6%(50件)増と2か月連続の増加となった。
- (4) 新規求職申込件数における就職率は31.7%で、前年同月差5.0ポイント上昇、月間有効求職者数における就職率は7.3%で、前年同月差1.1ポイント上昇となった。