



沖縄労働局発表
平成26年1月31日(金)

担 当	沖縄労働局	職業安定部
	部長	國代尚章
	職業安定課長	大城清次
	電話	098 - 868 - 1655

「労働市場の動き」平成25年12月

12月の有効求人倍率は0.61倍で、前月より0.03ポイント上昇

～ 0.61倍は、1972年以降、初の0.6倍台となる最高水準～

12月の新規求人倍率は1.01倍で、前月より0.07ポイント上昇

～ 1.01倍は、1972年以降、初の1倍超えとなる最高水準～

**1 有効求人倍率（季調値）は0.61倍で、前月より0.03ポイント上昇
新規求人倍率（季調値）は1.01倍で、前月より0.07ポイント上昇**

月間有効求人数（季調値）は19,546人で、前月比6.1%増加。

月間有効求職者数（季調値）は31,809人で、前月比0.3%減少。

2 新規求人数(原数値)は5,575人で、前年同月比24.1%（1,083人）増と12か月連続の増加

主要産業別状況：サービス業（62.6%増）、製造業（31.3%増）、医療・福祉（30.7%増）、生活関連サービス業・娯楽業（26.7%増）、建設業（22.1%増）

3 新規求職申込件数（原数値）は5,170件で、前年同月比6.9%（381件）減と27か月連続の減少

4 就職件数は1,735件で、前年同月比5.1%（84件）増と2か月ぶりの増加

参 考

沖縄県の完全失業率（原数値）は4.5%で、前年同月より2.1ポイント低下

1 有効求人倍率・新規求人倍率の動き

(1) 有効求人倍率(季調値)は0.61倍で、前月差0.03ポイント上昇となった。

- ① 月間有効求人数(季調値)は19,546人で、前月比6.1%(1,118人)増となった。
- ② 月間有効求職者数(季調値)は31,809人で、前月比0.3%(85人)減となった。

(2) 新規求人倍率(季調値)は1.01倍で、前月差0.07ポイント上昇となった。

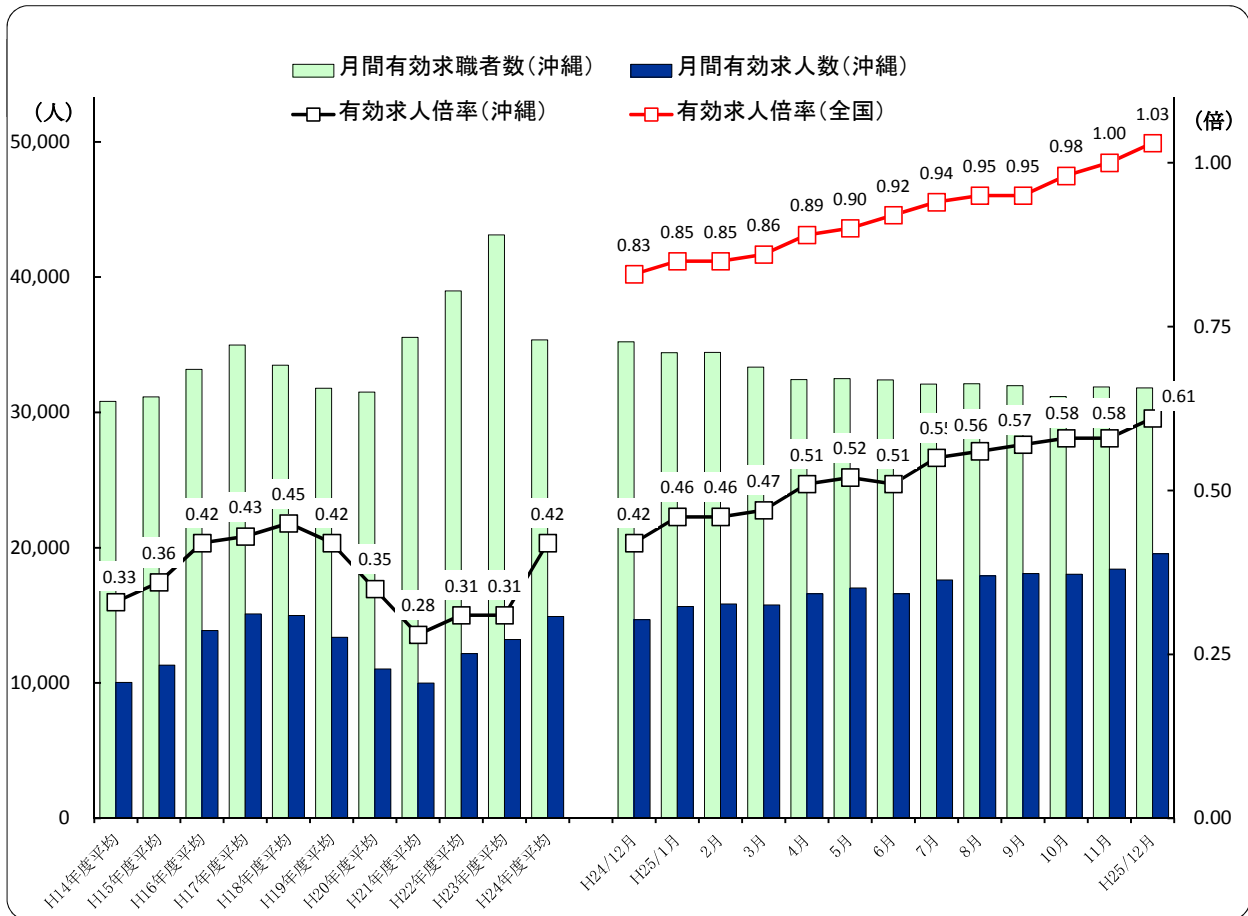
- ① 新規求人数(季調値)は7,329人で、前月比5.3%(368人)増となった。
- ② 新規求職申込件数(季調値)は7,282件で、前月比1.2%(85件)減となった。

新規・有効求人倍率（新規学卒を除き、パートタイムを含む）

(倍)

	新規求人倍率(季節調整値)		有効求人倍率(季節調整値)	
	沖縄県	全国	沖縄県	全国
24年12月	0.70	1.35	0.42	0.83
25年11月	0.94	1.56	0.58	1.00
25年12月	1.01	1.64	0.61	1.03

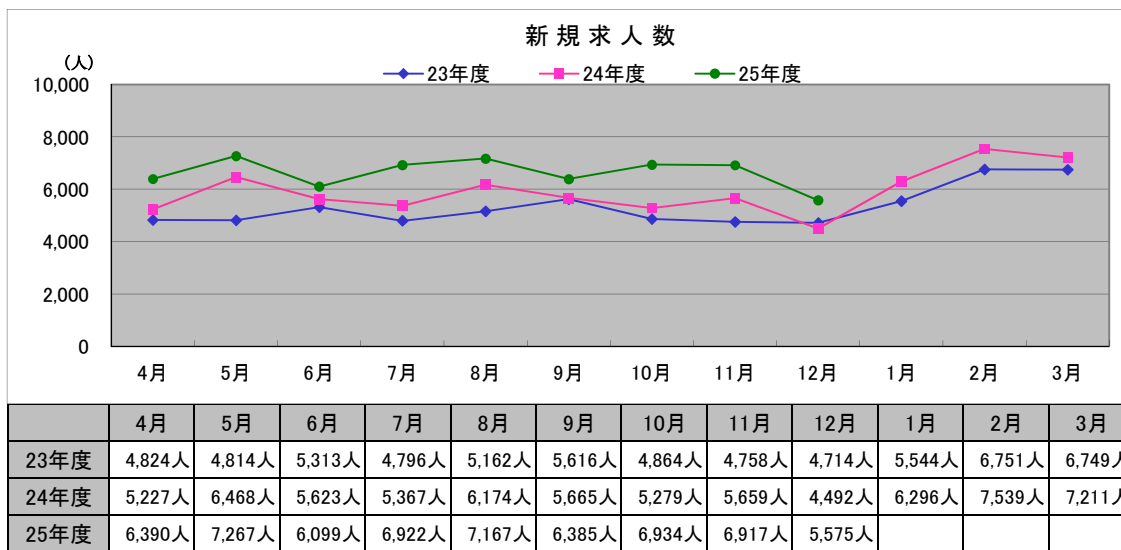
求人、求職及び有効求人倍率の推移



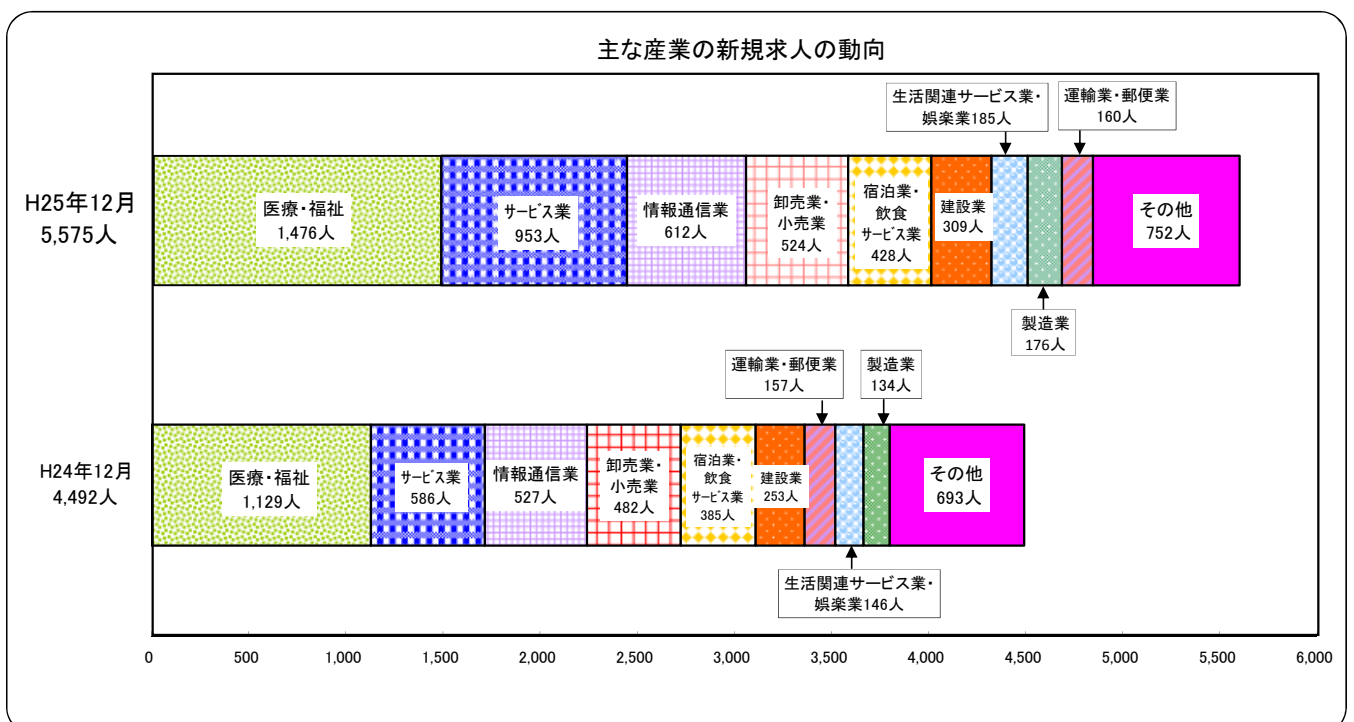
(注) 月別の数値は季節調整値である。

2 求人の動き

- (1) 県内新規求人数(原数値)は5,575人で、前年同月比24.1%(1,083人)増と12か月連続の増加となった。
 そのうち常用は4,607人で、21.3%(809人)増となった。
 これを主要産業別に前年同月比で見ると、サービス業953人で62.6%(367人)増、製造業176人で31.3%(42人)増、
 医療・福祉1,476人で30.7%(347人)増、生活関連サービス業・娯楽業185人で26.7%(39人)増、建設業309人で
 22.1%(56人)増となった。
- (2) 月間有効求人数(原数値)は17,140人で、前年同月比31.9%(4,146人)増と47か月連続の増加となった。
 そのうち常用は14,632人で、31.6%(3,513人)増となった。
- (3) パートタイム求人について、新規求人数(原数値)は1,776人で、前年同月比34.0%(451人)増となり、
 月間有効求人数は5,517人で、44.8%(1,706人)増となった。

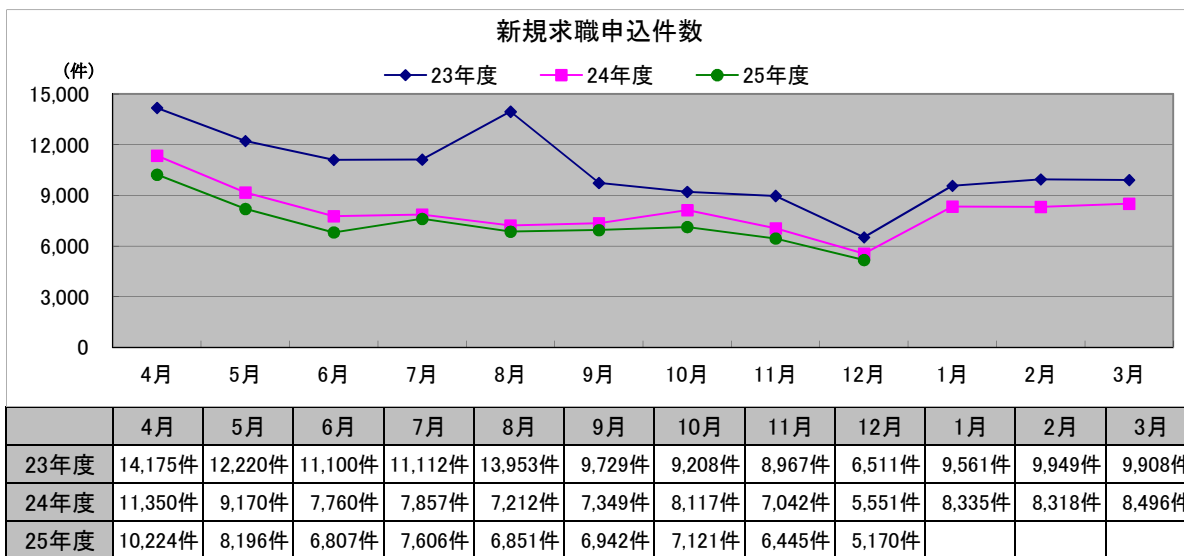


新規学卒を除き、パートを含む。(原数値)



3 求職の動き

- (1) 新規求職申込件数(原数値)は5,170件で、前年同月比6.9%(381件)減と27か月連続の減少となった。そのうち常用は5,129件で、7.2%(397件)減と27か月連続の減少となった。また、臨時・季節は41件で、64.0%(16件)増となった。
- (2) 月間有効求職者数(原数値)は28,122人で、前年同月比9.5%(2,958人)減と25か月連続の減少となった。そのうち常用は28,002人で、9.5%(2,939人)減と25か月連続の減少となった。また、臨時・季節は120人で、13.7%(19人)減となった。
- (3) 雇用保険受給者実人員は6,904人で、前年同月比7.1%(528人)減と17か月連続の減少となった。



新規求職者申込件数(常用)の状況について

(単位:件,%)

	新規求職 申込件数 (常用) 合計	前年同月比	就業・不就業の状態別									
			在職者	離職者	うち事業主都合		うち自己都合		無業者			
					前年同月比	前年同月比	前年同月比	前年同月比				
H24年12月	5,526	▲ 14.5	1,118	▲ 6.4	3,643	▲ 9.7	1,222	▲ 11.4	2,243	▲ 9.2	765	▲ 38.0
H25年11月	6,409	▲ 8.0	1,247	2.7	4,378	▲ 8.7	1,412	▲ 13.1	2,757	▲ 6.1	784	▲ 18.3
H25年12月	5,129	▲ 7.2	1,039	▲ 7.1	3,476	▲ 4.6	1,267	3.7	2,059	▲ 8.2	614	▲ 19.7

新規学卒を除き、パートを含む。(原数値)

4 就職の動き

- (1) 就職件数は1,735件で、前年同月比5.1%(84件)増と2か月ぶりの増加となった。
- (2) 県内就職は1,509件(構成比87.0%)で、前年同月比2.1%(31件)増と2か月ぶりの増加となった。
- (3) 県外就職は226件(構成比13.0%)で、前年同月比30.6%(53件)増と2か月ぶりの増加となった。
- (4) 新規求職申込件数における就職率は33.6%で、前年同月差3.9ポイント上昇、月間有効求職者数における就職率は6.2%で、前年同月差0.9ポイント上昇となった。