

宮古公共職業安定所		
担	所 長	岩野 眞司
	統括職業指導官	喜友名 直美
当	電 話	7 2 - 3 3 2 9

「雇用の動き」 平成 25 年 4 月

新規求人数は 322 人 と前年同月と同水準となった。
 就職件数は前年同月比 16% (55 件) 増 と前年同月比で 3 ヶ月連続の増加

1 新規求職申込件数

新規求職申込件数は、378 件 と前年同月比 9.8% (41 件) 減 となり、2 ヶ月連続の減となった。
 前月比では 13.5% (45 件) 増 となった。

2 月間有効求職者数

月間有効求職者数は、1,629 人 と前年同月比 5.4% (93 人) 減 となり、2 ヶ月連続の減となった。
 前月比では 1.4% (23 人) 減 となった。

3 新規求人数

新規求人数は、322 人 と前年同月と同水準となった。
 前月比では 2.2% (7 人) の増 となった。

◎新規求人状況を産業別（前年同月比）にみると 《増減 5 名以上のもの》
 (増加)

・ 製造業	27 人	<u>42.1% (8 人) 増</u>
・ 運輸業	11 人	<u>83.3% (5 人) 増</u>
・ 生活関連サービス・娯楽業	13 人	<u>62.5% (5 人) 増</u>
・ 医療・福祉	93 人	<u>43.1% (28 人) 増</u>
・ 複合サービス事業	5 人	<u>- % (5 人) 増</u>

(減少)

・ 建設業	14 人	<u>26.3% (5 人) 減</u>
・ 情報通信業	12 人	<u>29.4% (5 人) 減</u>
・ 卸売・小売業	31 人	<u>42.6% (23 人) 減</u>
・ 宿泊業・飲食サービス業	71 人	<u>19.3% (17 人) 減</u>
・ サービス業（他に分類されないもの）	14 人	<u>33.3% (7 人) 減</u>

4 月間有効求人数

月間有効求人数は、**1,172人**と前年同月比 **32.4%** (287人) 増となり、**21ヶ月連続**の増加となった。
前月比では **5.9%** (74人) の減となった。

5 有効求人倍率

有効求人倍率（原数値）は、**0.72倍**と前年同月比で **0.21ポイントの上昇**となり、**19ヶ月連続**の増加となった。
前月比では、**0.03ポイントの減**となった。

6 就職件数

- ・就職件数は、**398件**と前年同月比 **16.0%** (55件) の増となり、**3ヶ月連続**の増となった。
前月比では **65.1%** (157件) の増となった。
- ・県内就職件数は、**383件**と前年同月比 **18.9%** (61件) の増となり、**3ヶ月連続**の増となった。
前月比では、**74.9%** (164件) の増となった。
- ・県外就職件数は、**15件**と前年同月比 **28.6%** (6件) の減となり**3ヶ月ぶりの減**となった。
前月比では、**31.8%** (7件) の減となった。

7 産業別就職状況

就職状況（常用）を産業別（前年同月比）に見ると 《 増減5人以上のもの 》

(増加)

- ・ 公務、その他（他に分類されるものを除く） **308人** **96.2%** (151人) 増

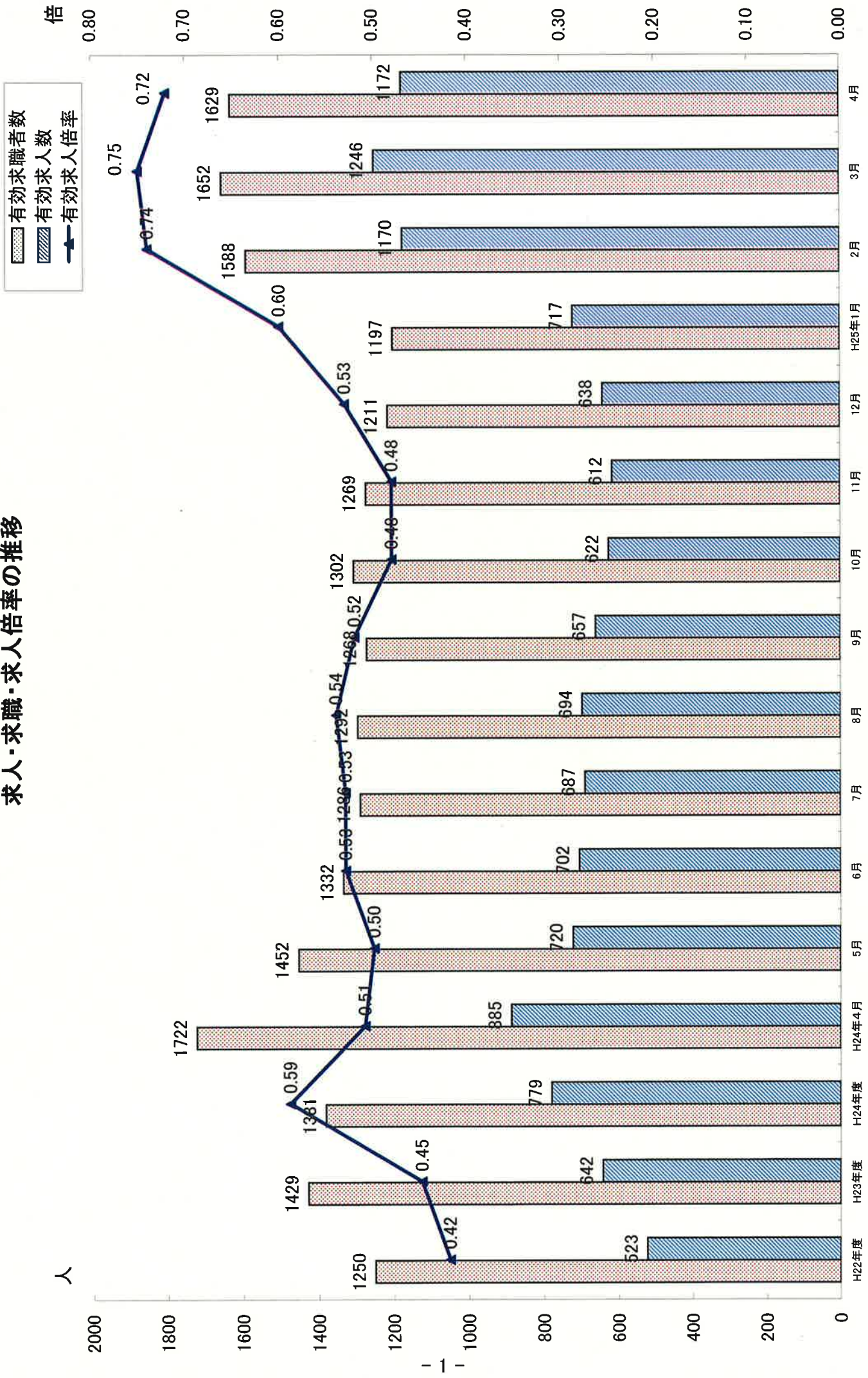
(減少)

- ・ 建設業 **4人** **69.2%** (9人) 減
- ・ 生活関連サービス業・娯楽業 **0人** **100%** (5人) 減
- ・ 医療・福祉 **24人** **52.9%** (27人) 減

平成 25 年 4 月 ハローワーク宮古 記者発表資料

求人・求職・有効求人倍率の推移	1
一般職業紹介状況	2
一般職業紹介状況（前年同月比）	3
産業別・規模別新規求人状況	4
産業別新規求人状況（全数）	5
産業別新規求人状況（前年同月比）	6
パートタイム職業紹介状況	7
求人・求職バランスシート	8
産業別就職状況	9

求人・求職・求人倍率の推移



年度平均

一般職業紹介状況（新規学卒を除き パートタイムを含む）

平成25年4月

項目	A 新規求職申込件数		B 月間有効求職者数		C 新規求人数		D 月間有効求人数		E 他県からの受求人数		F 紹介件数		G 求人倍率				H 就職件数				I 就職率		J 充足率	
	常	用	常	用	常	用	常	用	常	用	新規C-A	新規(参考)C+E-A	有効D-B	県内	県外	臨時・季節	(保)受給者の数	H-A	H-B	H-C	H-D	充足数D	充足率C	
																								新規C-A
平成22年度計	4,143	4,063	15,002	14,909	2,686	2,490	6,281	5,945	1,829	444	4,811	0.65	1.09	0.42	1,222	1,078	46	23	185	8.1	29.5	1,129	18.0	42.0
平成23年度計	4,610	4,533	17,149	16,990	3,127	2,915	7,709	7,140	0	0	5,758	0.69	0.69	0.45	1,403	1,243	56	0	234	8.2	30.4	1,300	16.9	40.8
平成24年度計	3,952	3,873	16,571	16,373	3,182	3,476	9,350	8,786	*	*	6,196	0.94	*	0.56	1,680	1,466	67	0	233	10.1	42.5	1,574	16.8	42.4
24年度平均	329	323	1,381	1,364	265	290	779	732	#VALUE!	#VALUE!	516	*	*	140	122	134	6	0	19			131		
対前年度比	▲14.3	▲14.6	▲3.4	▲3.6	1.8	16.4	21.3	23.1	*	*	7.6	0.25	*	0.11	19.7	17.9	19.6	*	▲0.4	1.9	12.1	21.1	(0.1)	1.6
24年	419	408	1,722	1,711	237	312	885	806	*	*	544	0.77	*	0.51	343	289	21	0	19	19.9	81.9	318	35.9	53.0
5月	335	333	1,452	1,448	326	228	720	678	*	*	471	0.76	*	0.50	127	117	3	0	19	8.7	37.9	122	16.9	98.8
6月	230	229	1,332	1,331	297	229	702	663	*	*	444	1.03	*	0.53	121	111	2	0	24	9.1	52.6	117	16.7	48.2
7月	303	301	1,286	1,282	318	299	687	644	*	*	596	1.05	*	0.53	96	87	4	0	25	7.5	31.7	98	14.3	49.2
8月	276	274	1,292	1,287	298	234	694	640	*	*	443	0.98	*	0.54	115	100	0	0	18	8.9	41.7	113	16.3	30.8
9月	272	271	1,268	1,264	287	215	657	613	*	*	386	0.79	*	0.52	99	91	1	0	13	7.8	36.4	98	14.9	41.9
10月	309	294	1,302	1,271	292	239	622	602	*	*	462	0.77	*	0.48	104	93	4	0	20	8.0	33.7	95	15.3	45.6
11月	268	253	1,269	1,227	243	240	612	592	*	*	392	0.94	*	0.48	121	102	3	0	16	9.5	45.1	97	15.8	39.7
12月	261	253	1,211	1,188	221	198	638	600	*	*	377	0.86	*	0.53	93	80	0	0	18	7.7	35.6	91	14.3	40.4
1月	276	269	1,197	1,175	234	282	717	661	*	*	432	1.14	*	0.60	93	82	3	0	10	7.8	33.7	90	12.6	28.5
2月	670	667	1,588	1,574	218	730	1,170	1,112	*	*	1,061	1.11	*	0.74	127	110	4	0	20	8.0	19.0	115	9.8	15.4
3月	333	321	1,652	1,615	207	282	1,246	1,175	*	*	588	0.95	*	0.75	241	204	22	0	31	14.6	72.4	220	17.7	69.8
4月	378	368	1,629	1,605	207	306	1,172	1,125	*	*	429	0.85	*	0.72	398	374	15	0	18	24.4	105.3	377	32.2	117.1
増減比	▲9.8	▲9.8	▲5.4	▲6.2	▲12.7	▲1.9	32.4	39.6	*	*	▲21.1	0.08	*	0.21p	16.0	29.4	18.9	▲28.6	▲5.3	4.5p	23.4	18.6	▲3.7p	64.1
前月	13.5	14.6	▲1.4	▲0.6	0.0	8.5	▲5.9	▲4.3	#VALUE!	#VALUE!	▲27.0	▲0.10p	#VALUE!	▲0.03p	65.1	83.3	74.9	▲31.8	▲41.9	9.80	32.90	71.4	14.50	47.30p

(%・P)

※E欄の他県からの受求人数は、平成23年4月より広域職業紹介業務の改正及び新システム導入に伴い、計上不可となったため、*にて表記。
 ※B欄の(保)受給者については、平成23年6月分より雇用保険受給者実人員で表示(宮古統計項目について沖縄労働局統計と一致させるため)。

一般職業紹介状況(前年同月比) (新規学卒を除き、パートタイムを含む)

(平成25年4月)

年月	1. 新規求職申込件数		2. 月間有効求職者数		3. 新規求職者数		4. 月間有効求人数		5. 県外受求人		6. 新規求人		7. 有効求人		8. 就職件数			9. 就職率		10. 充足率		
	前年同月比 (%)	前年同月比 (%)	前年同月比 (%)	前年同月比 (%)	前年同月比 (%)	前年同月比 (%)	前年同月比 (%)	前年同月比 (%)	前年同月比 (%)	前年同月比 (%)	倍	ポイント	倍	ポイント	前年同月比	県内	県外	臨時・季節	新規求職	新規求人	前年同月差	
22年度	16.7	6.7	15.7	19.4	▲ 11.3	45.6	0.65	0.00	0.42	0.05	11.0	▲ 2.1	▲ 17.9	0.3p	11.6	▲ 2.1	▲ 17.9	0.3p	-1.5p	-2.1p	-3.5p	
23年度	9.2	15.7	22.0	26.8	▲ 100.0	▲ 100.0	0.72	11.70p	0.46	9.64	29.1	43.5	▲ 100.0	11.6	28.6	43.5	▲ 100.0	11.6	18.2	2.7p	6.7	
24年度	▲ 14.3	▲ 3.4	16.4	21.3	*	*	0.94	0.25p	0.56	0.11p	19.7	19.6	*	19.7	19.7	19.6	*	1.9p	12.1	▲ 0.1p	1.6	
H24年																						
4月	▲ 16.9	13.5	38.8	40.9	*	*	0.77	0.31	0.51	0.10	104.2	105.1	90.9	105.1	105.1	90.9	-	8.8	48.6	12.3	35.0p	
5月	▲ 9.5	▲ 2.3	8.6	20.4	*	*	0.76	0.13	0.50	0.10	8.5	17.0	▲ 72.7	17.0	17.0	▲ 72.7	-	0.8	6.3	-1.2p	1.8p	
6月	▲ 45.6	▲ 13.1	5.8	22.9	*	*	1.03	0.50	0.53	0.16	▲ 12.3	▲ 11.9	▲ 33.3	▲ 11.9	▲ 11.9	▲ 33.3	-	0.1	20.0	▲ 6.4p	▲ 9.5p	
7月	▲ 9.6	▲ 8.8	42.0	32.6	*	*	1.05	0.38	0.53	0.16	5.5	4.5	33.3	4.5	4.5	33.3	-	1.0	4.5	-1.9p	-6.7p	
8月	▲ 40.8	▲ 15.9	21.6	29.5	*	*	0.98	0.50	0.54	0.19	3.6	5.5	▲ 100.0	5.5	5.5	▲ 100.0	-	1.7	17.9	▲ 2.9p	▲ 4.5p	
9月	▲ 15.3	▲ 12.2	▲ 19.5	8.8	*	*	0.79	▲ 0.04p	0.52	0.10	2.1	4.3	▲ 66.7	4.3	4.3	▲ 66.7	-	1.1	6.2	0.2p	12.3p	
10月	8.8	▲ 5.4	▲ 8.8	3.3	*	*	0.77	-0.15p	0.48	0.04	7.2	13.6	▲ 55.6	13.6	13.6	▲ 55.6	-	1.0	▲ 0.5p	0.8	6.5	
11月	▲ 5.6	1.4	21.1	5.0	*	*	0.94	0.20p	0.48	0.01p	26.0	25.5	50.0	25.5	25.5	50.0	-	1.8p	11.3p	0.4p	-4.8p	
12月	9.2	7.3	15.4	12.5	*	*	0.86	0.04p	0.53	0.03p	1.1	3.3	▲ 100.0	3.3	3.3	▲ 100.0	-	▲ 0.4p	-2.9p	1.1	▲ 2.7p	
H25年																						
1月	▲ 29.2	▲ 3.6	7.8	17.7	*	*	1.14	0.39p	0.60	0.11p	▲ 9.7	▲ 7.2	▲ 50.0	▲ 7.2	▲ 7.2	▲ 50.0	-	-0.5p	7.3p	▲ 3.5p	-10.0p	
2月	14.9	3.5	47.8	34.0	*	*	1.11	0.25p	0.74	0.17p	7.6	6.0	100.0	6.0	6.0	100.0	-	0.3p	-1.2p	-3.5p	▲ 18.0p	
3月	▲ 19.0	▲ 2.2	▲ 1.9	22.2	*	*	0.95	0.17p	0.75	0.15p	37.7	26.6	1000.0	26.6	26.6	1000.0	-	4.2p	29.8	1.0	46.8	
4月	▲ 9.8	▲ 5.4	0.0	32.4	*	*	0.85	0.08p	0.72	0.21p	16.0	18.9	▲ 28.6	18.9	18.9	▲ 28.6	-	4.5p	23.4	▲ 3.7p	64.1	

産業別・規模別新規求人状況

(新規卒卒を除きパートタイムを含む)

(平成25年4月)

項目	求人状況							
	当月		前月		前年同月		増減比	
	H25年4月		H25年3月		H24年4月			
	計	うち常用	計	うち常用	計	うち常用	前月比	前年同月比
産業別・規模別								
A. 農・林・漁業 (01~04)	2	2	5	5	5	5	▲ 60.0	▲ 60.0
C. 鉱業・採石業・砂利採取業 (05)	0	0	0	0	0	0	—	—
D. 建設業 (06~08)	14	13	18	18	19	19	▲ 22.2	▲ 26.3
E. 製造業 (09~32)	27	27	19	19	19	19	42.1	42.1
09. 食料品製造業	2	2	9	9	3	3	▲ 77.8	▲ 33.3
10. 飲料・たばこ・飼料製造業	2	2	1	1	0	0	100.0	—
11. 繊維工業	0	0	0	0	0	0	—	—
12. 木材・木製品製造業	0	0	0	0	0	0	—	—
13. 家具・装備品製造業	0	0	0	0	0	0	—	—
14. パルプ・紙・紙加工品製造業	0	0	0	0	0	0	—	—
15. 印刷・同関連業	0	0	0	0	0	0	—	—
16. 化学工業	17	17	8	8	15	15	112.5	13.3
17. 石油製品・石炭製品製造業	0	0	0	0	0	0	—	—
18. プラスチック製品製造業	0	0	0	0	0	0	—	—
19. ゴム製品製造業	0	0	0	0	0	0	—	—
21. 窯業・土石製品製造業	0	0	0	0	0	0	—	—
22. 鉄鋼業	0	0	0	0	0	0	—	—
23. 非鉄金属製造業	0	0	0	0	0	0	—	—
24. 金属製品製造業	6	6	1	1	1	1	500.0	500.0
25. はん用機械器具製造業	0	0	0	0	0	0	—	—
26. 生産用機械器具製造業	0	0	0	0	0	0	—	—
27. 業務用機械器具製造業	0	0	0	0	0	0	—	—
28. 電子部品・デバイス・電子回路製造業	0	0	0	0	0	0	—	—
29. 電気機械器具製造業	0	0	0	0	0	0	—	—
30. 情報通信機械器具製造業	0	0	0	0	0	0	—	—
31. 輸送用機械器具製造業	0	0	0	0	0	0	—	—
20. 32. その他の製造業	0	0	0	0	0	0	—	—
F. 電気・ガス・熱供給・水道業 (33~36)	0	0	1	1	0	0	▲ 100.0	—
G. 情報通信業 (37~41)	12	12	2	2	17	17	500.0	▲ 29.4
H. 運輸業 (42~49)	11	10	5	5	6	6	120.0	83.3
I. 卸売・小売業 (50~61)	31	29	45	40	54	47	▲ 31.1	▲ 42.6
J. 金融・保険業 (62~67)	0	0	0	0	1	1	—	▲ 100.0
K. 不動産業 (68, 70)	7	6	6	6	3	3	16.7	133.3
L. 学術研究・専門・技術サービス業 (71~74)	6	6	2	2	6	6	200.0	0.0
M. 宿泊業・飲食サービス業 (75~77)	71	69	57	53	88	87	24.6	▲ 19.3
N. 生活関連サービス業・娯楽業 (78~80)	13	13	4	4	8	8	225.0	62.5
O. 教育・学習支援業 (81, 82)	5	5	9	9	3	3	▲ 44.4	66.7
P. 医療・福祉 (83~85)	93	91	100	90	65	65	▲ 7.0	43.4
Q. 複合サービス事業 (86, 87)	5	2	10	7	0	0	▲ 50.0	—
R. サービス業(他に分類されないもの) (88~96)	14	12	13	6	21	19	7.7	▲ 33.3
S. T. 公務・その他(他に分類されないものを除く)・その他 (97~99)	11	9	19	15	7	7	▲ 42.1	57.1
IT関連産業 (*) 合計	12	12	7	7	20	20	71.4	▲ 40.0
合計	322	306	315	282	322	312	2.2	0.0
規模別								
29人以下	217	205	229	211	205	202	▲ 5.2	5.9
4人以下	56	55	82	77	57	57	▲ 31.7	▲ 1.8
5~29人	161	150	147	134	148	145	9.5	8.8
30~99人	67	67	55	45	70	70	21.8	▲ 4.3
100~299人	5	3	10	5	13	6	▲ 50.0	▲ 61.5
300~499人	33	31	21	21	32	32	57.1	3.1
500~999人	0	0	0	0	0	0	—	—
1000人以上	0	0	0	0	2	2	—	▲ 100.0

対前年比 5名以上増加

対前年比 5名以上減少

資料4

産業別新規求人状況(常用) (新規学卒を除き、パートタイムを含む)

(平成25年4月)

産業別	項目	H25年												
		4月	5月	6月	7月	8月	9月	10月	11月	12月	1月	2月	3月	4月
産	A. 農・林・漁業(01~04)	5	2	3	5	3	4	4	12	2	2	7	5	2
	C. 鉱業・採石業・砂利採取業(05)	0	0	1	0	0	0	0	0	0	0	0	0	0
	D. 建設業(06~08)	19	30	12	22	17	12	22	18	15	12	18	18	13
	E. 製造業(09~32)	19	4	10	22	23	22	18	6	14	13	10	19	27
	09. 食料品製造業	3	1	2	5	20	4	5	4	3	4	1	9	2
	10. 飲料・たばこ・飼料製造業	0	0	0	0	0	0	0	2	1	0	0	1	2
	11. 繊維工業	0	1	0	0	0	2	0	0	0	0	0	0	0
	12. 木材・木製品製造業	0	0	0	0	0	0	0	0	0	0	0	0	0
	13. 家具・装備品製造業	0	0	0	0	0	0	0	0	0	0	0	0	0
	14. パルプ・紙・紙加工品製造業	0	0	0	0	0	0	0	0	0	0	0	0	0
	15. 印刷・同関連業	15	2	8	13	3	16	12	0	9	8	9	8	17
	16. 化学工業	0	0	0	0	0	0	0	0	0	0	0	0	0
	17. 石油製品・石炭製品製造業	0	0	0	0	0	0	0	0	0	0	0	0	0
	18. プラスチック製品製造業	0	0	0	0	0	0	0	0	0	0	0	0	0
	19. ゴム製品製造業	0	0	0	0	0	0	0	0	0	0	0	0	0
	21. 窯業・土石製品製造業	0	0	0	1	0	0	0	0	0	0	0	0	0
	22. 鉄鋼業	0	0	0	0	0	0	0	0	0	0	0	0	0
	23. 非鉄金属製造業	0	0	0	0	0	0	0	0	0	0	0	0	0
	24. 金属製品製造業	1	0	0	3	0	0	1	0	1	1	0	1	6
25. はん用機械器具製造業	0	0	0	0	0	0	0	0	0	0	0	0	0	
26. 生産用機械器具製造業	0	0	0	0	0	0	0	0	0	0	0	0	0	
27. 業務用機械器具製造業	0	0	0	0	0	0	0	0	0	0	0	0	0	
28. 電子部品・デバイス・電子回路製造業*	0	0	0	0	0	0	0	0	0	0	0	0	0	
29. 電気機械器具製造業	0	0	0	0	0	0	0	0	0	0	0	0	0	
30. 情報通信機械器具製造業	0	0	0	0	0	0	0	0	0	0	0	0	0	
31. 輸送用機械器具製造業	0	0	0	0	0	0	0	0	0	0	0	0	0	
20. 32. その他の製造業	0	0	0	0	0	0	0	0	0	0	0	0	0	
F. 電気・ガス・熱供給・水道業(33~36)	0	0	0	0	0	0	0	0	0	0	0	16	1	
G. 情報通信業(37~41)	17	1	4	20	1	0	16	5	0	0	27	1	2	
H. 運輸業(42~49)	6	5	4	11	5	1	8	8	0	0	11	8	5	
I. 卸売・小売業(50~61)	47	22	44	26	30	37	36	41	36	25	66	40	29	
J. 金融・保険業(62~67)	1	3	0	0	3	0	0	3	0	0	0	0	0	
K. 不動産業(68, 70)	3	9	17	2	3	4	8	4	2	11	7	6	6	
L. 学術研究・専門・技術サービス業(71~74)	6	6	4	2	2	3	0	1	2	6	0	2	6	
M. 宿泊業・飲食サービス業(75~77)	87	25	34	95	12	23	52	28	21	60	41	53	69	
N. 生活関連サービス業・娯楽業(78~80)	8	12	7	6	11	8	11	7	6	30	10	4	13	
O. 教育・学習支援業(81, 82)	3	3	2	1	4	5	2	0	0	2	4	5	5	
P. 医療・福祉(83~85)	65	71	76	62	93	68	49	91	68	65	94	90	91	
Q. 複合サービス事業(86, 87)	0	1	0	1	3	0	1	0	15	0	1	7	2	
R. サービス業(他に分類されないもの)(88~96)	19	20	5	13	15	16	4	8	9	7	22	6	12	
S. T. 公務・その他(他に分類されるものを除く)・その他(97~98・99)	7	14	6	11	9	5	3	8	6	9	424	15	9	
I.T. 関連産業(*) 合計	20	3	4	25	5	4	21	6	5	25	2	7	12	
合計	312	228	229	299	234	208	234	240	198	282	730	282	306	

※平成19年11月改訂の「日本標準産業分類」に基づく区分により表裏したもの
 ※平成21年9月以前の対前年同月比については、産業分類改訂による影響のない産業について表裏している

資料5

産業別新規求人状況（常用対前年度比）（新規学卒を除き、パートタイムを含む）

（平成25年4月）

産 業	項 目	H25年													
		4月	5月	6月	7月	8月	9月	10月	11月	12月	1月	2月	3月	4月	
産 業	A. 農・林・漁業(01~04)	400.0	▲ 50.0	-	66.7	▲ 50.0	33.3	0.0	200.0	▲ 50.0	0.0	75.0	▲ 64.3	▲ 60.0	
	C. 鉱業・採石業・砂利採取業(05)	-	-	-	-	-	-	-	-	-	-	-	-	-	
	D. 建設業(06~08)	▲ 5.0	130.8	33.3	4.8	6.3	▲ 53.8	▲ 29.0	38.5	66.7	▲ 40.0	80.0	▲ 5.3	▲ 31.6	
	E. 製造業(09~32)	375.0	▲ 50.0	▲ 52.4	2,100.0	91.7	100.0	▲ 21.7	▲ 25.0	100.0	▲ 7.1	25.0	35.7	42.1	
	09. 食料品製造業	-	▲ 75.0	▲ 60.0	-	185.7	100.0	150.0	0.0	50.0	33.3	-	80.0	▲ 33.3	
	10. 飲料・たばこ・飼料製造業	-	-	▲ 100.0	-	-	-	▲ 100.0	-	-	▲ 100.0	▲ 100.0	-	-	
	11. 繊維工業	-	-	-	-	-	-	-	-	-	-	-	-	-	
	12. 木材・木製品製造業	-	-	-	-	-	-	-	-	-	-	-	-	-	
	13. 家具・装飾品製造業	-	-	-	-	-	-	-	-	-	-	-	-	-	
	14. ハルブ・紙・紙加工品製造業	-	-	-	-	-	-	-	-	-	-	-	-	-	
	15. 印刷・同梱業	-	-	-	-	-	-	-	-	-	-	-	-	-	
	16. 化学工業	650.0	▲ 33.3	300.0	-	▲ 25.0	128.6	▲ 36.8	▲ 100.0	80.0	▲ 11.1	80.0	0.0	13.3	
	17. 石油製品・石炭製品製造業	-	-	-	-	▲ 100.0	-	-	-	-	-	-	-	-	
	18. プラスチック製品製造業	-	-	-	-	-	-	-	-	-	-	-	-	-	
	19. ゴム製品製造業	-	-	-	-	-	-	-	-	-	-	-	-	-	
	21. 窯業・土石製品製造業	-	▲ 100.0	-	-	-	-	-	-	-	-	-	-	-	
	22. 鉄鋼業	-	-	-	-	-	-	-	-	-	-	-	-	-	
	23. 非鉄金属製造業	-	-	-	-	-	-	-	-	-	-	-	-	-	
	24. 金属製品製造業	▲ 50.0	-	▲ 100.0	200.0	-	▲ 100.0	-	▲ 100.0	-	0.0	▲ 100.0	0.0	500.0	
	25. はん用機械器具製造業	-	-	-	-	-	-	-	-	-	-	-	-	-	
	26. 生産用機械器具製造業	-	-	-	-	-	-	-	-	-	-	-	-	-	
	27. 業務用機械器具製造業	-	-	-	-	-	-	-	-	-	-	-	-	-	
	28. 電子部品・デバイス・電子回路製造業*	-	-	-	-	-	-	-	-	-	-	-	-	-	
	29. 電気機械器具製造業	-	-	-	-	-	-	-	-	-	-	-	-	-	
	30. 情報通信機械器具製造業	-	-	-	-	-	-	-	-	-	-	-	-	-	
	31. 輸送用機械器具製造業	-	-	-	-	-	-	-	-	-	-	-	-	-	
	32. その他の製造業	-	-	-	-	-	-	-	-	-	-	-	-	-	
	別	F. 電気・ガス・熱供給・水道業(33~36)	▲ 29.2	-	▲ 75.0	400.0	▲ 93.8	▲ 100.0	220.0	25.0	▲ 100.0	170.0	0.0	▲ 83.3	▲ 29.4
		G. 情報通信業(37~41)	100.0	▲ 16.7	300.0	450.0	▲ 16.7	0.0	166.7	60.0	▲ 100.0	450.0	60.0	400.0	66.7
		H. 運輸業(42~49)	42.4	▲ 60.0	83.3	▲ 23.5	30.4	15.6	12.5	156.3	33.3	▲ 41.9	214.3	▲ 32.2	▲ 38.3
		I. 卸売・小売業(50~61)	-	0.0	-	-	0.0	-	-	0.0	-	▲ 100.0	▲ 100.0	-	▲ 100.0
		J. 金融・保険業(62~67)	▲ 25.0	50.0	88.9	100.0	▲ 50.0	33.3	100.0	▲ 33.3	▲ 66.7	175.0	0.0	▲ 14.3	100.0
K. 不動産業(68, 70)		20.0	▲ 14.3	▲ 20.0	▲ 33.3	-	200.0	▲ 100.0	▲ 75.0	100.0	▲ 14.3	▲ 100.0	-	0.0	
L. 学術研究・専門・技術サービス業(71~74)		123.1	13.6	41.7	58.3	▲ 33.3	▲ 52.1	▲ 32.5	▲ 45.1	▲ 32.3	▲ 7.7	86.4	23.3	▲ 20.7	
M. 宿泊業・飲食サービス業(75~77)		14.3	50.0	▲ 68.2	20.0	0.0	▲ 52.9	▲ 37.5	▲ 46.2	▲ 45.5	130.8	233.3	▲ 78.9	62.5	
N. 生活関連サービス業・娯楽業(78~80)		-	50.0	0.0	-	300.0	66.7	100.0	▲ 100.0	0.0	▲ 20.0	66.7	▲ 25.0	66.7	
O. 教育・学習支援業(81, 82)		38.3	7.6	46.2	14.8	72.2	25.9	▲ 7.5	49.2	70.0	▲ 17.7	▲ 25.4	28.6	40.0	
P. 医療・福祉(83~85)		▲ 100.0	-	▲ 100.0	▲ 75.0	200.0	▲ 100.0	-	-	650.0	▲ 100.0	-	133.3	-	
Q. 複合サービス事業(86, 87)		26.7	300.0	66.7	30.0	50.0	300.0	▲ 63.6	700.0	▲ 10.0	0.0	37.5	▲ 50.0	▲ 36.8	
R. サービス業(他に分類されないもの)(88~96)		▲ 46.2	366.7	▲ 33.3	10.0	80.0	▲ 54.5	▲ 57.1	14.3	▲ 33.3	800.0	116.3	87.5	28.6	
S. T. 公務・その他(他に分類されるものを除く)・その他(97・98・99)		▲ 33.3	50.0	▲ 73.3	177.8	▲ 77.3	▲ 86.7	75.0	50.0	▲ 50.0	127.3	100.0	▲ 41.7	▲ 40.0	
I.T. 関連産業(*) 合計		42.5	9.6	14.5	41.0	24.5	▲ 15.8	▲ 10.3	21.2	16.5	2.9	64.0	▲ 3.8	▲ 1.9	

※平成19年11月改訂の「日本標準産業分類」に基づく区分により表章したもの
 ※平成21年3月以前の対前年同月比については、産業分類改訂による影響のない産業について表章している

パートタイム職業紹介状況

平成25年4月

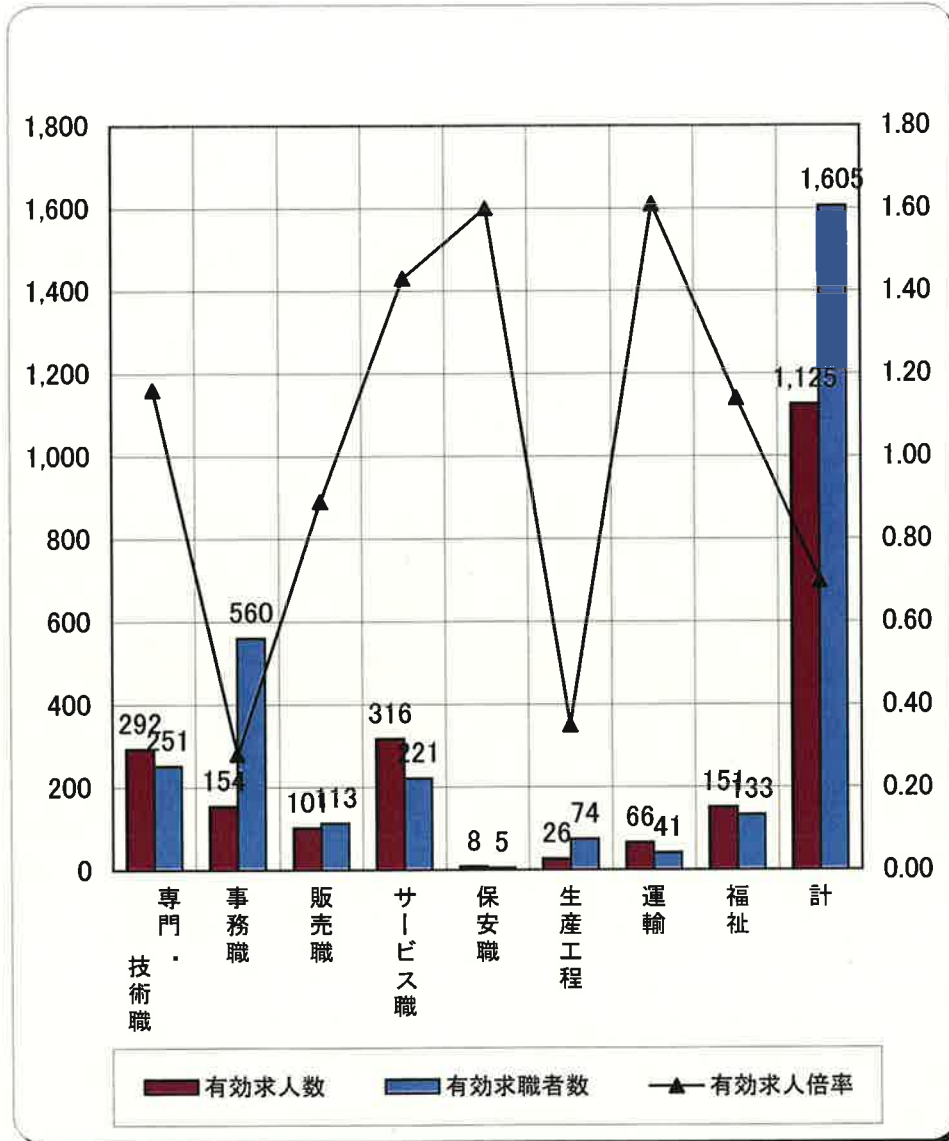
年月	項目	1. 新規求職 申込件数		2. 月間有効 求職者数		3. 新規 求人数		4. 月間有効 求人数		5. 紹介 件数		6. 新規求人 倍率 3/1		7. 有効求人 倍率 4/2		8. 就 件数		9. 就 職 率		10. 充 足 率	
		新規求職 申込件数	月間有効 求職者数	新規 求人数	月間有効 求人数	新規 求人数	月間有効 求人数	新規求人 倍率 3/1	有効求人 倍率 4/2	就 件数	就職者数/月間有 効求人数×100	就職者数/新規求 職申込件数×100	就職者数/月間有 効求人数×100	就職者数/新規求 職申込件数×100	就職者数/月間有 効求人数×100	就職者数/新規求 職申込件数×100					
	平成22年度計	1,029	3,609	955	2,198	1,714	0.93	0.61	445	12.3	43.2	20.2	46.6								
	平成23年度計	1,179	4,297	1,123	2,706	1,915	12.16	7.64	450	125.2	466.9	192.1	471.8								
	平成24年度計	958	4,090	1,316	3,334	2,095	17	10	510	149	645	175	460								
	24年度月平均	80	341	110	278	175	1.4	0.8	43	12	54	15	38								
	対前年度比	▲ 18.7	▲ 4.8	17.2	23.2	9.4	4.5	2.2	13.3	24.2	178.2	▲ 16.8	▲ 11.7								
H24年	4月	112	390	131	318	168	1.17	0.82	56	14.4	50.0	17	41.2								
	5月	87	373	89	290	174	1.02	0.78	44	11.8	50.6	15.5	50.6								
	6月	71	358	98	270	178	1.38	0.75	38	10.6	53.5	13.7	37.8								
	7月	85	339	134	271	222	1.58	0.8	40	11.8	47.1	14.4	29.1								
	8月	74	332	82	251	133	1.11	0.76	40	12.0	54.1	15.5	47.6								
	9月	65	328	88	242	137	1.35	0.74	42	12.8	64.6	16.9	46.6								
	10月	86	334	91	229	179	1.06	0.69	31	9.3	36.0	12.7	31.9								
	11月	67	332	106	250	133	1.58	0.75	50	15.1	74.6	17.6	41.5								
	12月	78	331	75	234	152	0.96	0.71	28	8.5	35.9	11.1	34.7								
	1月	76	327	128	278	178	1.68	0.85	41	12.5	53.9	14.7	32.0								
	2月	73	313	162	322	195	2.22	1.03	32	10.2	43.8	9.0	17.9								
		3月	84	333	132	379	246	1.57	1.14	68	20.4	81.0	17.2	49.2							
	4月	113	362	131	357	150	1.16	0.99	39	10.8	34.5	9.5	26.0								
	前年同月比(差)	0.9	▲ 7.2	0.0	12.3	▲ 10.7	-0.01p	0.17p	▲ 30.4	-3.6p	-15.5p	-7.5p	-15.2p								
	前月比(差)	34.5	8.7	▲ 0.8	▲ 5.8	▲ 39.0	-0.41p	-0.15p	▲ 42.6	▲ 9.6p	-46.5p	▲ 7.7p	▲ 23.2p								

前年同月比・前月比差は(%・P)で表示

求人・求職バランスシート

平成 25 年 4 月

常用のみ(パート含む)



	専門・技術職	事務職	販売職	サービス職	保安職	生産工程	運輸	福祉	計
有効求人人数	292	154	101	316	8	26	66	151	1,125
有効求職者数	251	560	113	221	5	74	41	133	1,605
有効求人倍率	1.16	0.28	0.89	1.43	1.60	0.35	1.61	1.14	0.70

※計には、上記に上げた職種以外も含まれています。