

	宮古公共職業安定所	
担	所 長	岩野 眞司
	統括職業指導官	喜友名 直美
当	電 話	7 2 - 3 3 2 9

## 「雇用の動き」平成 25 年 9 月

新規求人数は 318 人 と前年同月比 47.9% (103 人) 増 となった。  
就職件数は 115 人 と前年同月比 16.2% (16 件) 増 と前年同月比で 8 ヶ月連続の増加

### 1 新規求職申込件数

新規求職申込件数は、239 件 と前年同月比 12.1% (33 件) 減 となり、2 ヶ月ぶりの減となった。  
前月比では 17.0% (49 件) 減 となった。

### 2 月間有効求職者数

月間有効求職者数は、1,210 人 と前年同月比 4.6% (58 人) 減 となり、7 ヶ月連続の減となった。  
前月比では 2.1% (26 人) 減 となった。

### 3 新規求人数

新規求人数は、318 人 と前年同月比 47.9% (103 人) 増 となった。  
前月比では 4.2% (14 人) の減 となった。

◎新規求人状況を産業別（前年同月比）にみると 《増減 5 名以上のもの》  
(増加)

・ 農・林・漁業	18 人	<u>350.0% (14 人) 増</u>
・ 建設業	21 人	<u>75.0% (9 人) 増</u>
・ 卸売・小売業	62 人	<u>63.2% (24 人) 増</u>
・ 不動産業	11 人	<u>175.0% (7 人) 増</u>
・ 宿泊業・飲食サービス業	46 人	<u>100.0% (23 人) 増</u>
・ 医療・福祉業	107 人	<u>46.6% (34 人) 増</u>
・ 公務（その他に分類されるものを除く）	16 人	<u>220.0% (11 人) 増</u>

(減少)

・ 製造業	8 人	<u>63.6% (14 人) 減</u>
・ 教育・学習支援業	0 人	<u>100.0% (5 人) 減</u>

#### 4 月間有効求人数

月間有効求人数は、841人と前年同月比 28.0% (184人) 増となり、26ヶ月連続の増加となった。  
前月比では 0.2% (2人) の減となった。

#### 5 有効求人倍率

有効求人倍率（原数値）は

0.70倍と前年同月比で 0.18ポイントの上昇となり、24ヶ月連続の増加となった。

前月比では、0.02ポイントの増となった。

#### 6 就職件数

- ・就職件数は、115件と前年同月比 16.2% (16件) の増となり、8ヶ月連続の増となった。  
前月比では 9.4% (12件) の減となった。
- ・県内就職件数は、114件と前年同月比 16.3% (16件) の増となり、3ヶ月連続の増となった。  
前月比では、6.6% (8件) の減となった。
- ・県外就職件数は、1件と前年同月比と同数となった。  
前月比では、80.0% (4件) の減となった。

#### 7 産業別就職状況

就職状況（常用）を産業別（前年同月比）に見ると 《 増減5人以上のもの 》

(増加)

- |          |     |                      |
|----------|-----|----------------------|
| ・ 農・林・漁業 | 7人  | <u>250.0% (5人) 増</u> |
| ・ 建設業    | 10人 | <u>150.0% (6人) 増</u> |
| ・ 医療・福祉業 | 39人 | <u>14.7% (5人) 増</u>  |

(減少)

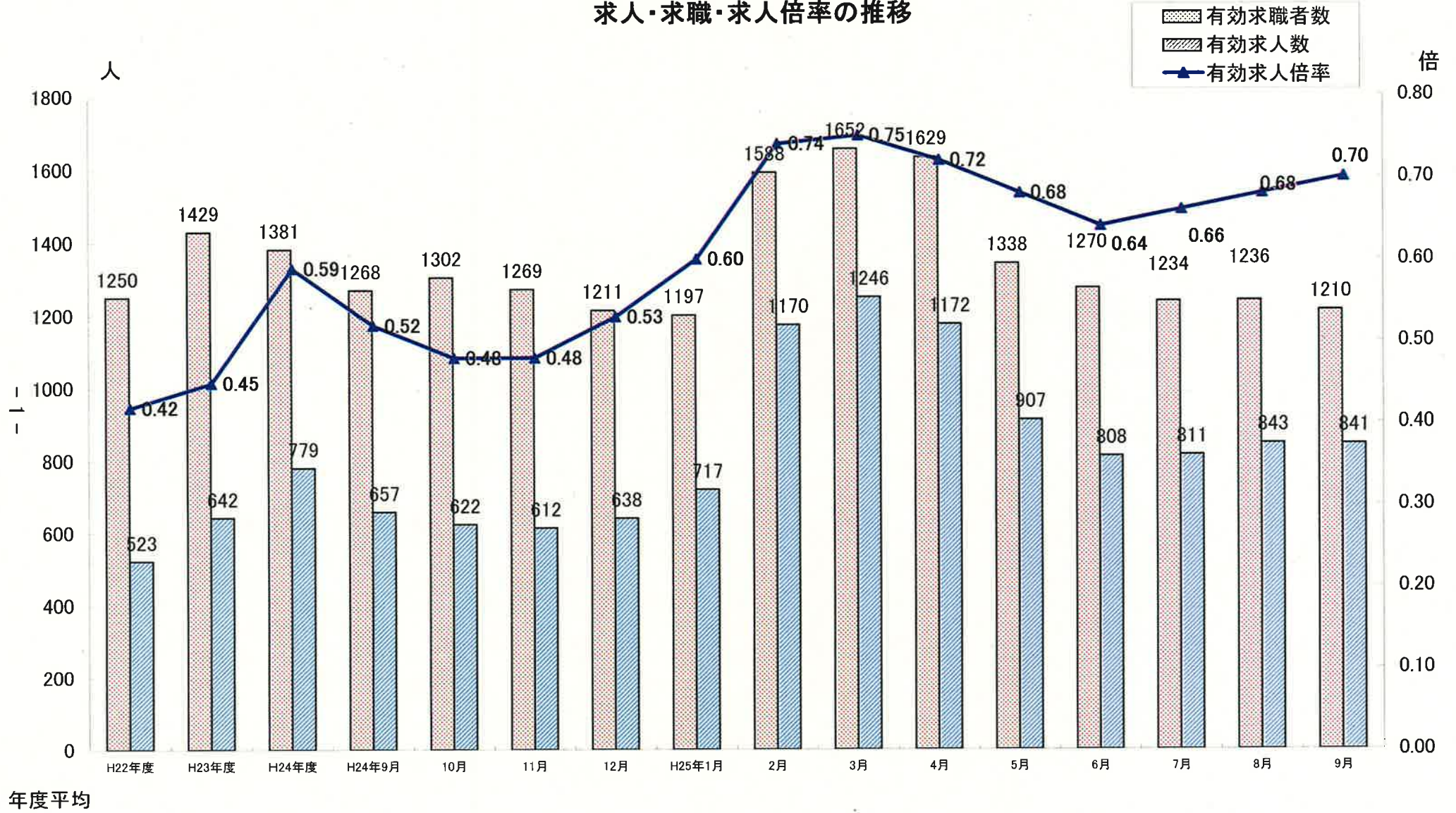
- |                        |    |                     |
|------------------------|----|---------------------|
| ・ 製造業                  | 2人 | <u>80.0% (8人) 減</u> |
| ・ 公務、その他（他に分類されるものを除く） | 6人 | <u>53.8% (7人) 減</u> |

# 平成 25 年 9 月 ハローワーク宮古 記者発表資料

---

求人・求職・有効求人倍率の推移	1
一般職業紹介状況	2
一般職業紹介状況（前年同月比）	3
産業別・規模別新規求人状況	4
産業別新規求人状況（全数）	5
産業別新規求人状況（前年同月比）	6
パートタイム職業紹介状況	7
求人・求職バランスシート	8
産業別就職状況	9

### 求人・求職・求人倍率の推移



## 一般職業紹介状況（新規学卒を除き パートタイムを含む）

平成25年9月

項目	A 新規求職 申込件数		B 月間有効求職者数			C 新規求人数		D 月 間 有効求人数		E 他県からの 受求人数		F紹介 件数	G 求 人 倍 率			H 就 職 件 数					I 就 職 率		J 充足数					
	常 用	常 用	常 用	常 用	(保) 受給者	常 用	常 用	常 用	常 用	臨 時・ 季 節	新 規 C - A		新 規 (参 考) C+E - A	有 効 D - B	常 用	県 内	県 外	臨 時・ 季 節	(保) 一 般 就 職 件 数 の 数	H - B × 100	新 規 求 職 者 H - A × 100	充 足 数 - D × 100	新 規 求 職 者 充 足 数 - C × 100					
																								充 足 率	充 足 率			
平成22年度計	4,143	4,063	15,002	14,909	245	2,686	2,490	6,281	5,945	1,829	444	4,811	0.65	*	0.42	1,222	1,078	1,175	47	23	185	8.1	29.5	1,129	18.0	42.0		
平成23年度計	4,610	4,533	17,149	16,990	245	3,187	2,915	7,709	7,140	*	*	5,758	0.69	*	0.45	1,403	1,243	1,347	56	25	234	8.2	30.4	1,300	16.9	40.8		
平成24年度計	3,952	3,873	16,571	16,373	245	3,709	3,476	9,350	8,786	*	*	6,196	0.94	*	0.56	1,680	1,466	1,613	67	35	233	10.1	42.5	1,574	16.8	42.4		
24年度平均	329	323	1,381	1,364	265	309	290	779	732	#VALUE!	#VALUE!	516	*	*	*	140	122	134	6	0	19			131				
対前年度比	▲14.3	▲14.6	▲3.4	▲3.6	1.8	16.4	19.2	21.3	23.1	*	*	7.6	0.25	*	0.11	19.7	17.9	19.7	19.6	*	▲0.4	1.9	12.1	21.1	(0.1)	1.6		
24年	9月	272	271	1,268	1,264	287	215	208	657	613	*	*	386	0.79	*	0.52	99	91	98	1	1	13	7.8	36.4	98	14.9	41.9	
	10月	309	294	1,302	1,271	292	239	234	622	602	*	*	462	0.77	*	0.48	104	93	100	4	2	20	8.0	33.7	95	15.3	45.6	
	11月	268	253	1,269	1,227	243	253	240	612	592	*	*	392	0.94	*	0.48	121	102	118	3	0	16	9.5	45.1	97	15.8	39.7	
	12月	261	253	1,211	1,188	221	225	198	638	600	*	*	377	0.86	*	0.53	93	80	93	0	0	18	7.7	35.6	91	14.3	40.4	
	1月	276	269	1,197	1,175	234	316	282	717	661	*	*	432	1.14	*	0.60	93	82	90	3	0	10	7.8	33.7	90	12.6	28.5	
	25年	2月	670	667	1,588	1,574	218	745	730	1,170	1,112	*	*	1,061	1.11	*	0.74	127	110	123	4	0	20	8.0	19.0	115	9.8	15.4
		3月	333	321	1,652	1,615	207	315	282	1,246	1,175	*	*	588	0.95	*	0.75	241	204	219	22	21	31	14.6	72.4	220	17.7	69.8
		4月	378	368	1,629	1,605	207	322	306	1,172	1,125	*	*	429	0.85	*	0.72	398	374	383	15	11	18	24.4	105.3	377	32.2	117.1
		5月	311	310	1,338	1,333	248	380	348	907	856	*	*	474	1.22	*	0.68	150	141	143	7	0	37	11.2	48.2	140	15.4	36.8
6月		252	251	1,270	1,265	245	254	226	808	744	*	*	382	1.01	*	0.64	122	115	116	6	0	31	9.6	48.4	119	14.7	46.9	
7月		254	253	1,234	1,228	264	307	291	811	746	*	*	397	1.21	*	0.66	110	101	103	7	2	18	8.9	43.3	107	13.2	34.9	
8月		288	284	1,236	1,228	264	332	314	843	785	*	*	411	1.15	*	0.68	127	115	122	5	3	24	10.3	44.1	120	14.2	36.1	
9月		239	228	1,210	1,186	264	318	302	841	802	*	*	408	1.33	*	0.70	115	103	114	1	0	26	9.5	48.1	112	13.3	35.2	
増減比	前年同月	▲12.1	▲15.9	▲4.6	▲6.2	▲8.0	47.9	45.2	28.0	30.8	*	*	5.7	0.54	*	0.18p	16.2	13.2	16.3	0.0	▲100.0	100.0	1.7p	11.7	14.3	▲1.6p	▲6.7p	
	前 月	▲17.0	▲19.7	▲2.1	▲3.4	0.0	▲4.2	▲3.8	▲0.2	2.2	#VALUE!	#VALUE!	▲0.7	0.18	#VALUE!	0.02	▲9.4	▲10.4	▲6.6	▲80.0	▲100.0	8.3	▲0.80p	4.00	▲6.7	▲0.90p	-0.90p	

(％・P)

※E欄の他県からの受求人数は、平成23年4月より広域職業紹介業務の改正及び新システム導入に伴い、計上不可となったため、\*にて表記。

※B欄の(保)受給者については、平成23年6月分より雇用保険受給者実人員で表示(宮古所統計項目について沖縄労働局統計と一致させるため)。

## 一般職業紹介状況(前年同月比) (新規学卒を除き、パートタイムを含む)

(平成25年9月)

項目 年月	1.新規求職 申込件数	2.月間有効 求職者数	3.新規 求人数	4.月間有効 求人数	5. 県外 受求人数		6. 新規求人 倍率		7. 有効求人 倍率		8. 就 職 件 数				9. 就職率		10. 充足率		
	前年同月比 (%)	前年同月比 (%)	前年同月比 (%)	前年同月比 (%)	臨時・季節		前年同月比 倍	前年同月比 ポイント	前年同月比 倍	前年同月比 ポイント	前年同月比	県内		県外		前年同月差	新規求職	前年同月差	新規求人
					前年同月比	前年同月比						前年同月比	前年同月比						
22年度	16.7	6.7	15.7	19.4	▲ 11.3	45.6	0.65	0.00	0.42	0.05	11.0	11.6	▲ 2.1	▲ 17.9	0.3p	-1.5p	-2.1p	-3.5p	
23年度	9.2	15.7	22.0	26.8	▲ 100.0	▲ 100.0	0.72	11.70p	0.46	9.64	29.1	28.6	43.5	▲ 100.0	11.6	18.2	2.7p	6.7	
24年度	▲ 14.3	▲ 3.4	16.4	21.3	*	*	0.94	0.25p	0.56	0.11p	19.7	19.7	19.6	*	1.9p	12.1	▲0.1p	1.6	
H24年																			
9月	▲ 15.3	▲ 12.2	▲ 19.5	8.8	*	*	0.79	▲ 0.04p	0.52	0.10	2.1	4.3	▲ 66.7	-	1.1	6.2	0.2	12.3p	
10月	8.8	▲ 5.4	▲ 8.8	3.3	*	*	0.77	▲ 0.15p	0.48	0.04	7.2	13.6	▲ 55.6	-	1.0	▲0.5p	0.8p	6.5p	
11月	▲ 5.6	1.4	21.1	5.0	*	*	0.94	0.20	0.48	0.01	26.0	25.5	50.0	-	1.8	11.3	0.4	▲4.8p	
12月	9.2	7.3	15.4	12.5	*	*	0.86	0.04	0.53	0.03	1.1	3.3	▲ 100.0	-	▲0.4p	▲2.9p	1.1p	-2.7p	
H25年																			
1月	▲ 29.2	▲ 3.6	7.8	17.7	*	*	1.14	0.39	0.60	0.11	▲ 9.7	▲ 7.2	▲ 50.0	-	▲0.5p	7.3	▲3.5p	▲10.0p	
2月	14.9	3.5	47.8	34.0	*	*	1.11	0.25	0.74	0.17	7.6	6.0	100.0	-	0.3	▲1.2p	-3.5p	-18.0p	
3月	▲ 19.0	▲ 2.2	▲ 1.9	22.2	*	*	0.95	0.17p	0.75	0.15	37.7	26.6	1000.0	-	4.2	29.8	1.0	46.8	
4月	▲ 9.8	▲ 5.4	0.0	32.4	*	*	0.85	0.08p	0.72	0.21p	16.0	18.9	▲ 28.6	-	4.5p	23.4p	-3.7p	64.1p	
5月	▲ 7.2	▲ 7.9	50.2	26.0	*	*	1.22	0.46p	0.68	0.18p	18.1	15.3	133.3	-	2.5	10.3p	▲1.5p	▲62.0p	
6月	9.6	▲ 4.7	6.7	15.1	*	*	1.01	-0.02p	0.64	0.11p	0.8	▲ 2.5	200.0	-	0.5p	-4.2p	▲2.0p	-1.3p	
7月	▲ 16.2	▲ 4.0	▲ 3.5	18.0	*	*	1.21	0.16p	0.66	0.13p	14.6	12.0	75.0	-	1.4p	11.6p	-1.1p	▲14.3p	
8月	4.3	▲ 4.3	23.0	21.5	*	*	1.15	0.17p	0.68	0.14p	10.4	6.1	-	-	1.4p	2.4	▲2.1p	5.3	
9月	▲ 12.1	▲ 4.6	47.9	28.0	*	*	1.33	0.54p	0.70	0.18p	16.2	16.3	0.0	▲ 100.0	1.7p	11.7	▲1.6p	▲6.7p	

産業別・規模別新規求人状況

(新規学卒を除きパートタイムを含む)

資料3

(平成25年9月)

項目	求人状況								
	当月		前月		前年同月		増減比		
	H25年9月		H25年8月		H24年9月				
	計	うち常用	計	うち常用	計	うち常用	前月比	前年同月比	
産業別・規模別	計	うち常用	計	うち常用	計	うち常用	前月比	前年同月比	
A. 農・林・漁業 (01~04)	18	16	5	5	4	4	260.0	350.0	
C. 鉱業・採石業・砂利採取業 (05)	0	0	0	0	0	0	-	-	
D. 建設業 (06~08)	21	21	43	43	12	12	▲ 51.2	75.0	
E. 製造業 (09~32)	8	8	13	11	22	22	▲ 38.5	▲ 63.6	
09. 食料品製造業	0	0	6	4	4	4	▲ 100.0	▲ 100.0	
10. 飲料・たばこ・飼料製造業	0	0	0	0	0	0	-	-	
11. 繊維工業	0	0	0	0	2	2	-	▲ 100.0	
12. 木材・木製品製造業	0	0	0	0	0	0	-	-	
13. 家具・装備品製造業	0	0	0	0	0	0	-	-	
14. パルプ・紙・紙加工品製造業	0	0	0	0	0	0	-	-	
15. 印刷・同関連業	0	0	0	0	0	0	-	-	
16. 化学工業	7	7	6	6	16	16	16.7	▲ 56.3	
17. 石油製品・石炭製品製造業	0	0	0	0	0	0	-	-	
18. プラスチック製品製造業	0	0	0	0	0	0	-	-	
19. ゴム製品製造業	0	0	0	0	0	0	-	-	
21. 窯業・土石製品製造業	0	0	0	0	0	0	-	-	
22. 鉄鋼業	0	0	0	0	0	0	-	-	
23. 非鉄金属製造業	0	0	0	0	0	0	-	-	
24. 金属製品製造業	1	1	1	1	0	0	0.0	-	
25. はん用機械器具製造業	0	0	0	0	0	0	-	-	
26. 生産用機械器具製造業	0	0	0	0	0	0	-	-	
27. 業務用機械器具製造業	0	0	0	0	0	0	-	-	
28. 電子部品・デバイス・電子回路製造業	0	0	0	0	0	0	-	-	
29. 電気機械器具製造業	0	0	0	0	0	0	-	-	
30. 情報通信機械器具製造業	0	0	0	0	0	0	-	-	
31. 輸送用機械器具製造業	0	0	0	0	0	0	-	-	
20. 32. その他の製造業	0	0	0	0	0	0	-	-	
F. 電気・ガス・熱供給・水道業 (33~36)	0	0	1	0	0	0	▲ 100.0	-	
G. 情報通信業 (37~41)	0	0	1	1	1	0	▲ 100.0	▲ 100.0	
H. 運輸業 (42~49)	4	4	7	7	1	1	▲ 42.9	300.0	
I. 卸売・小売業 (50~61)	62	59	29	29	38	37	113.8	63.2	
J. 金融・保険業 (62~67)	0	0	0	0	0	0	-	-	
K. 不動産業 (68. 70)	11	10	1	1	4	4	1,000.0	175.0	
L. 学術研究・専門・技術サービス業 (71~74)	7	3	2	2	3	3	250.0	133.3	
M. 宿泊業・飲食サービス業 (75~77)	46	45	78	66	23	23	▲ 41.0	100.0	
N. 生活関連サービス業・娯楽業 (78~80)	6	6	7	7	8	8	▲ 14.3	▲ 25.0	
O. 教育・学習支援業 (81. 82)	0	0	5	3	5	5	▲ 100.0	▲ 100.0	
P. 医療・福祉 (83~85)	107	102	97	97	73	68	▲ 45.3	▲ 66.7	
Q. 複合サービス事業 (86. 87)	0	0	4	3	0	0	▲ 100.0	-	
R. サービス業(他に分類されないもの) (88~96)	12	12	17	17	16	16	▲ 29.4	▲ 25.0	
注：1. 注：2. 注：3. 注：4. 注：5.	16	16	22	22	5	5	▲ 27.3	220.0	
I T関連産業 (*) 合計	7	7	5	5	5	4	40.0	40.0	
合 計	318	302	332	314	215	208	▲ 4.2	47.9	
規 模	29人以下	216	203	213	206	154	152	1.4	40.3
4人以下	71	67	69	66	34	34	2.9	108.8	
5~29人	145	136	144	140	120	118	0.7	20.8	
30~99人	54	54	64	63	31	30	▲ 15.6	74.2	
100~299人	17	14	29	19	5	2	▲ 41.4	240.0	
300~499人	27	27	26	26	23	22	3.8	17.4	
500~999人	0	0	0	0	0	0	-	-	
1000人以上	4	4	0	0	2	2	-	100.0	

対前年比 5名以上増加  
 対前年比 5名以上減少

## 産業別新規求人状況(常用)

(新規学卒を除き、パートタイムを含む)

(平成25年9月)

業 別	項 目	H24年				H25年								
		9月	10月	11月	12月	1月	2月	3月	4月	5月	6月	7月	8月	9月
産	A. B. 農・林・漁業(01~04)	4	4	12	2	2	7	5	2	5	0	4	5	16
	C. 鉱業・採石業・砂利採取業(05)	0	0	0	0	0	0	0	0	0	0	0	0	
	D. 建設業(06~08)	12	22	18	15	12	18	18	13	18	17	20	43	21
	E. 製造業(09~32)	22	18	6	14	13	10	19	27	33	14	28	11	8
	09. 食料品製造業	4	5	4	3	4	1	9	2	11	3	4	4	0
	10. 飲料・たばこ・飼料製造業	0	0	2	1	0	0	1	2	1	0	3	0	0
	11. 繊維工業	2	0	0	0	0	0	0	0	1	4	0	0	0
	12. 木材・木製品製造業	0	0	0	0	0	0	0	0	0	0	0	0	0
	13. 家具・装備品製造業	0	0	0	0	0	0	0	0	0	0	0	0	0
	14. パルプ・紙・紙加工品製造業	0	0	0	0	0	0	0	0	0	0	0	0	0
	15. 印刷・同関連業	0	0	0	0	0	0	0	0	0	0	0	0	0
	16. 化学工業	16	12	0	9	8	9	8	17	20	7	18	6	7
	17. 石油製品・石炭製品製造業	0	0	0	0	0	0	0	0	0	0	0	0	0
	18. プラスチック製品製造業	0	0	0	0	0	0	0	0	0	0	0	0	0
	19. ゴム製品製造業	0	0	0	0	0	0	0	0	0	0	0	0	0
	21. 窯業・土石製品製造業	0	0	0	0	0	0	0	0	0	0	0	0	0
	22. 鉄鋼業	0	0	0	0	0	0	0	0	0	0	0	0	0
	23. 非鉄金属製造業	0	0	0	0	0	0	0	0	0	0	0	0	0
	24. 金属製品製造業	0	1	0	1	1	0	1	6	0	0	3	1	1
	25. はん用機械器具製造業	0	0	0	0	0	0	0	0	0	0	0	0	0
	26. 生産用機械器具製造業	0	0	0	0	0	0	0	0	0	0	0	0	0
	27. 業務用機械器具製造業	0	0	0	0	0	0	0	0	0	0	0	0	0
	28. 電子部品・デバイス・電子回路製造業*	0	0	0	0	0	0	0	0	0	0	0	0	0
	29. 電気機械器具製造業	0	0	0	0	0	0	0	0	0	0	0	0	0
	30. 情報通信機械器具製造業	0	0	0	0	0	0	0	0	0	0	0	0	0
	31. 輸送用機械器具製造業	0	0	0	0	0	0	0	0	0	0	0	0	0
	20. 32. その他の製造業	0	0	0	0	0	0	0	0	0	0	0	0	0
	F. 電気・ガス・熱供給・水道業(33~36)	0	0	0	0	0	16	1	0	0	0	0	0	0
	G. 情報通信業(37~41)	0	16	5	0	27	1	2	12	3	2	21	1	0
	H. 運輸業(42~49)	1	8	8	0	11	8	5	10	8	0	10	7	4
	I. 卸売・小売業(50~61)	37	36	41	36	25	66	40	29	46	32	32	29	59
J. 金融・保険業(62~67)	0	0	3	0	0	0	0	0	0	0	0	0	0	
K. 不動産業(68. 70)	4	8	4	2	11	7	6	6	7	7	9	1	10	
L. 学術研究・専門・技術サービス業(71~74)	3	0	1	2	6	0	2	6	5	3	2	2	3	
M. 宿泊業・飲食サービス業(75~77)	23	52	28	21	60	41	53	69	66	35	70	66	45	
N. 生活関連サービス業・娯楽業(78~80)	8	11	7	6	30	10	4	13	9	14	21	7	6	
O. 教育・学習支援業(81. 82)	5	2	0	2	4	5	9	5	3	1	0	3	0	
P. 医療・福祉(83~85)	68	49	91	68	65	94	90	91	98	84	62	97	102	
Q. 複合サービス事業(86. 87)	0	1	0	15	0	1	7	2	5	2	0	3	0	
R. サービス業(他に分類されないもの)(88~96)	16	4	8	9	7	22	6	12	23	10	4	17	12	
S. T 公務・その他(他に分類されるものを除く)・その他(97-98-99)	5	3	8	6	9	424	15	9	19	5	8	22	16	
IT関連産業 (*) 合計	4	21	6	5	25	2	7	12	6	4	21	5	7	
合 計	208	234	240	198	282	730	282	306	348	226	291	314	302	

※平成19年11月改訂の「日本標準産業分類」に基づく区分により表章したもの

※平成21年3月以前の対前年同月比については、産業分類改訂による影響のない産業について表章している



## 産業別新規求人状況（常用対前年度比）

（平成25年9月）

項目	H25年				H25年 1月	2月	3月	4月	5月	6月	7月	8月	9月
	9月	10月	11月	12月									
産 業													
A. B. 農・林・漁業(01~04)	33.3	0.0	200.0	▲ 50.0	0.0	75.0	▲ 64.3	▲ 60.0	150.0	▲ 100.0	▲ 20.0	66.7	300.0
C. 鉱業・採石業・砂利採取業(05)	—	—	—	—	—	—	—	—	—	▲ 100.0	—	—	—
D. 建設業(06~08)	▲ 53.8	▲ 29.0	38.5	66.7	▲ 40.0	80.0	▲ 5.3	▲ 31.6	▲ 40.0	41.7	▲ 9.1	152.9	75.0
E. 製造業(09~32)	100.0	▲ 21.7	▲ 25.0	100.0	▲ 7.1	25.0	35.7	42.1	725.0	40.0	27.3	▲ 52.2	▲ 63.6
09. 食料品製造業	100.0	150.0	0.0	50.0	33.3	—	80.0	▲ 33.3	1,000.0	50.0	▲ 20.0	▲ 80.0	▲ 100.0
10. 飲料・たばこ・飼料製造業	—	▲ 100.0	—	—	▲ 100.0	▲ 100.0	—	—	—	—	—	—	—
11. 繊維工業	—	—	—	—	—	▲ 100.0	—	—	0.0	—	—	—	▲ 100.0
12. 木材・木製品製造業	—	—	—	—	—	—	—	—	—	—	—	—	—
13. 家具・装備品製造業	—	—	—	—	—	—	—	—	—	—	—	—	—
14. パルプ・紙・紙加工品製造業	—	—	—	—	—	—	—	—	—	—	—	—	—
15. 印刷・同関連業	—	—	—	—	—	—	—	—	—	—	—	—	—
16. 化学工業	128.6	▲ 36.8	▲ 100.0	80.0	▲ 11.1	80.0	0.0	13.3	900.0	▲ 12.5	38.5	100.0	▲ 56.3
17. 石油製品・石炭製品製造業	—	—	—	—	—	—	—	—	—	—	—	—	—
18. プラスチック製品製造業	—	—	—	—	—	—	—	—	—	—	—	—	—
19. ゴム製品製造業	—	—	—	—	—	—	—	—	—	—	—	—	—
21. 窯業・土石製品製造業	—	—	—	—	—	—	—	—	—	—	▲ 100.0	—	—
22. 鉄鋼業	—	—	—	—	—	—	—	—	—	—	—	—	—
23. 非鉄金属製造業	—	—	—	—	—	—	—	—	—	—	—	—	—
24. 金属製品製造業	▲ 100.0	—	▲ 100.0	—	0.0	▲ 100.0	0.0	500.0	—	—	0.0	—	—
25. はん用機械器具製造業	—	—	—	—	—	—	—	—	—	—	—	—	—
26. 生産用機械器具製造業	—	—	—	—	—	—	—	—	—	—	—	—	—
27. 業務用機械器具製造業	—	—	—	—	—	—	—	—	—	—	—	—	—
28. 電子部品・デバイス・電子回路製造業*	—	—	—	—	—	—	—	—	—	—	—	—	—
29. 電気機械器具製造業	—	—	—	—	—	—	—	—	—	—	—	—	—
30. 情報通信機械器具製造業	—	—	—	—	—	—	—	—	—	—	—	—	—
31. 輸送用機械器具製造業	—	—	—	—	—	—	—	—	—	—	—	—	—
20. 32. その他の製造業	—	—	—	—	—	—	—	—	—	—	—	—	—
F. 電気・ガス・熱供給・水道業(33~36)	▲ 100.0	—	—	—	—	6.7	—	—	—	—	—	—	—
G. 情報通信業(37~41)	▲ 100.0	220.0	25.0	▲ 100.0	170.0	0.0	▲ 83.3	▲ 29.4	200.0	▲ 50.0	5.0	0.0	—
H. 運輸業(42~49)	0.0	166.7	60.0	▲ 100.0	450.0	60.0	400.0	66.7	60.0	▲ 100.0	▲ 9.1	40.0	300.0
I. 卸売・小売業(50~61)	15.6	12.5	156.3	33.3	▲ 41.9	214.3	▲ 32.2	▲ 38.3	109.1	▲ 27.3	23.1	▲ 3.3	59.5
J. 金融・保険業(62~67)	—	—	0.0	—	—	▲ 100.0	—	▲ 100.0	▲ 100.0	—	—	▲ 100.0	—
K. 不動産業(68. 70)	33.3	100.0	▲ 33.3	▲ 66.7	175.0	0.0	▲ 14.3	100.0	▲ 22.2	▲ 58.8	350.0	▲ 66.7	150.0
L. 学術研究・専門・技術サービス業(71~74)	200.0	▲ 100.0	▲ 75.0	100.0	▲ 14.3	▲ 100.0	—	0.0	▲ 16.7	▲ 25.0	0.0	0.0	0.0
M. 宿泊業・飲食サービス業(75~77)	▲ 52.1	▲ 32.5	▲ 45.1	▲ 32.3	▲ 7.7	86.4	23.3	▲ 20.7	164.0	2.9	▲ 26.3	450.0	95.7
N. 生活関連サービス業・娯楽業(78~80)	▲ 52.9	37.5	▲ 46.2	▲ 45.5	130.8	233.3	▲ 78.9	62.5	▲ 25.0	100.0	250.0	▲ 36.4	▲ 25.0
O. 教育・学習支援業(81. 82)	66.7	100.0	▲ 100.0	0.0	▲ 20.0	66.7	▲ 25.0	66.7	0.0	▲ 50.0	▲ 100.0	▲ 25.0	▲ 100.0
P. 医療・福祉(83~85)	25.9	▲ 7.5	49.2	70.0	▲ 17.7	▲ 25.4	28.6	40.0	38.0	10.5	0.0	4.3	50.0
Q. 複合サービス事業(86. 87)	▲ 100.0	—	—	650.0	▲ 100.0	—	133.3	—	400.0	—	▲ 100.0	0.0	—
R. サービス業(他に分類されないもの)(88~96)	300.0	▲ 63.6	700.0	▲ 10.0	0.0	37.5	▲ 50.0	▲ 36.8	15.0	100.0	▲ 69.2	13.3	▲ 25.0
S. T. 公務・その他(他に分類されるものを除く)・その他(97・98・99)	▲ 54.5	▲ 57.1	14.3	▲ 33.3	800.0	116.3	87.5	28.6	35.7	▲ 16.7	▲ 27.3	144.4	220.0
IT関連産業(*) 合計	▲ 86.7	75.0	50.0	▲ 50.0	127.3	100.0	▲ 41.7	▲ 40.0	100.0	0.0	▲ 16.0	0.0	75.0
合 計	▲ 15.8	▲ 10.3	21.2	16.5	2.9	64.0	▲ 3.8	▲ 1.9	52.6	▲ 1.3	▲ 2.7	34.2	45.2

※平成19年11月改訂の「日本標準産業分類」に基づく区分により表章したもの

※平成21年3月以前の対前年同月比については、産業分類改訂による影響のない産業について表章している

## パートタイム職業紹介状況

平成25年9月

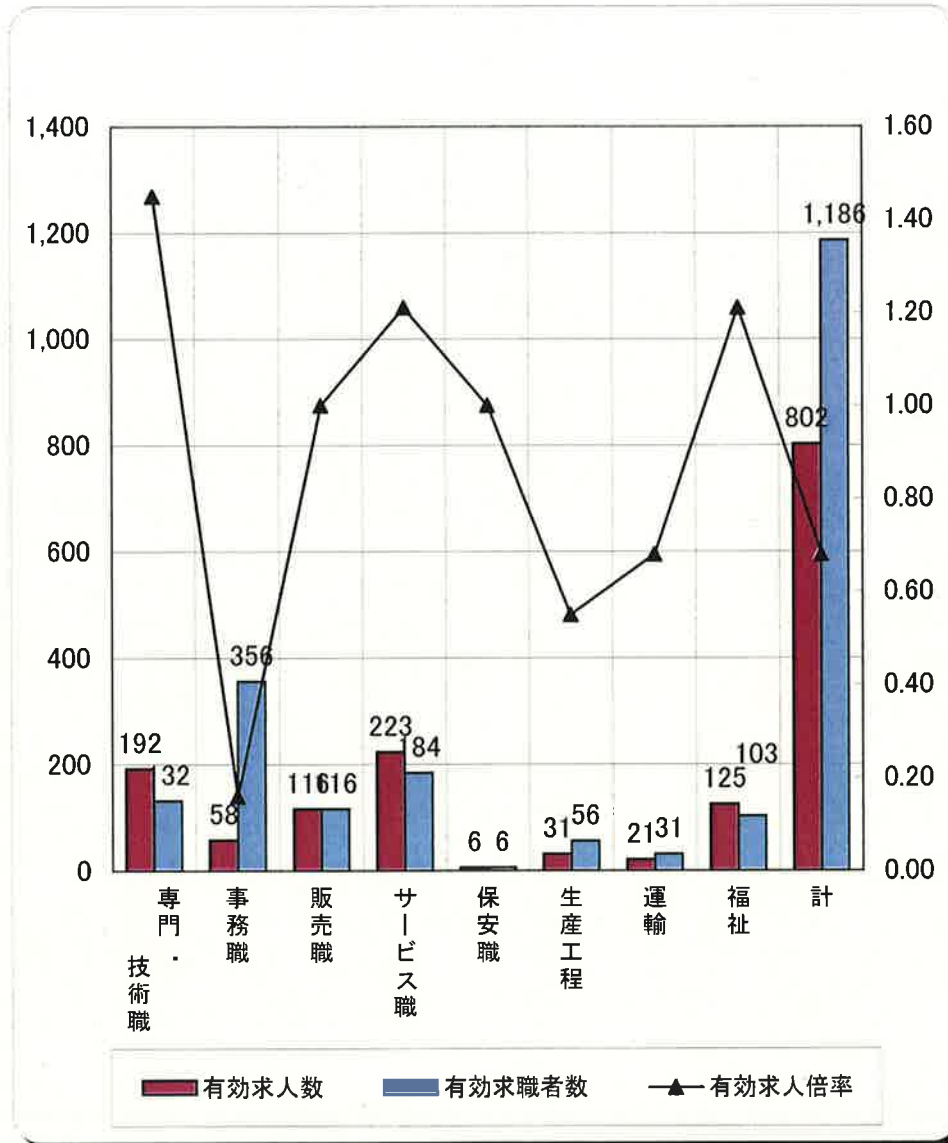
年 月	項目	1. 新規求職 申込件数	2. 月間有効 求職者数	3. 新 規 求 人 数	4. 月間有効 求 人 数	5. 紹 介 件 数	6. 新規求人 倍 率 3/1	7. 有効求人 倍 率 4/2	8. 就 職 件 数	9. 就 職 率		10. 充 足 率	
										就職件数/月間有 効求職者数×100	就職件数/新規求 職申込件数×100	充足数/月間有効 求人人数×100	充足数/新規求人 数×100
	平成22年度計	1,029	3,609	955	2,198	1,714	0.93	0.61	445	12.3	43.2	18.5	42.6
	平成23年度計	1,179	4,297	1,123	2,706	1,915	0.95	0.63	450	10.5	38.2	15.8	38.1
	平成24年度計	958	4,090	1,316	3,334	2,095	1.37	0.82	510	12.5	53.2	14.7	37.2
	24年度月平均	80	341	110	278	175	*	*	43	*	*	*	*
	対前年度比	▲ 18.7	▲ 4.8	17.2	23.2	9.4	0.42	0.19	13.3	2.0	15.0	▲ 1.1	▲ 0.9
H24年	9月	65	328	88	242	137	1.35	0.74	42	12.8	64.6	16.9	46.6
	10月	86	334	91	229	179	1.06	0.69	31	9.3	36.0	12.7	31.9
	11月	67	332	106	250	133	1.58	0.75	50	15.1	74.6	17.6	41.5
	12月	78	331	75	234	152	0.96	0.71	28	8.5	35.9	11.1	34.7
	1月	76	327	128	278	178	1.68	0.85	41	12.5	53.9	14.7	32.0
	2月	73	313	162	322	195	2.22	1.03	32	10.2	43.8	9.0	17.9
H25年	3月	84	333	132	379	246	1.57	1.14	68	20.4	81.0	17.2	49.2
	4月	113	362	131	357	150	1.16	0.99	39	10.8	34.5	9.5	26.0
	5月	93	382	162	375	175	1.74	0.98	63	16.5	67.7	16.0	37.0
	6月	72	360	115	338	148	1.60	0.94	51	14.2	70.8	14.5	42.6
	7月	75	348	131	344	182	1.75	0.99	44	12.6	58.7	12.8	33.6
	8月	66	335	129	361	158	1.95	1.08	59	17.6	89.4	15.5	43.4
	9月	65	313	142	341	185	2.18	1.09	35	11.2	53.8	10.3	24.6
	前年同月比(差)	0.0	▲ 4.6	61.4	40.9	35.0	0.83p	0.35p	▲ 16.7	-1.6p	-10.8p	-6.6p	-22.0p
	前月比(差)	▲ 1.5	▲ 6.6	10.1	▲ 5.5	17.1	0.23p	0.01p	▲ 40.7	▲ 6.4p	-35.6p	▲ 5.2p	▲ 18.8p

前年同月比・前月比差は(%・P)で表示

# 求人・求職バランスシート

平成 25 年 9 月

常用のみ(パート含む)



	専門・ 技術職	事務職	販売職	サービス職	保安職	生産工程	運輸	福祉	計
有効求人数	192	58	116	223	6	31	21	125	802
有効求職者数	132	356	116	184	6	56	31	103	1,186
有効求人倍率	1.45	0.16	1.00	1.21	1.00	0.55	0.68	1.21	0.68

※計には、上記に上げた職種以外も含まれています。

## 産業別就職状況(常用)

(平成25年9月)

項目	前 月		前 年 同 月		増減比	
	H25年9月	H25年8月	H24年9月	前月比	前年同月比	
	計	計	計			
産業別・規模別						
A. 農・林・漁業(01~04)	7	2	2	250.0	250.0	
C. 鉱業・採石業・砂利採取業(05)	0	0	0	—	—	
D. 建設業(06~08)	10	4	4	150.0	150.0	
E. 製造業(09~32)	2	7	10	▲ 71.4	▲ 80.0	
09. 食品製造業	1	5	9	▲ 80.0	▲ 88.9	
10. 飲料・たばこ・飼料製造業	0	1	0	▲ 100.0	—	
11. 繊維工業	0	0	0	—	—	
12. 木材・木製品製造業	0	0	0	—	—	
13. 家具・装備品製造業	0	0	0	—	—	
14. パルプ・紙・紙加工品製造業	0	0	0	—	—	
15. 印刷・同関連業	0	0	0	—	—	
16. 化学工業	0	1	1	▲ 100.0	▲ 100.0	
17. 石油製品・石炭製品製造業	0	0	0	—	—	
18. プラスチック製品製造業	0	0	0	—	—	
19. ゴム製品製造業	0	0	0	—	—	
21. 窯業・土石製品製造業	0	0	0	—	—	
22. 鉄鋼業	0	0	0	—	—	
23. 非鉄金属製造業	0	0	0	—	—	
24. 金属製品製造業	1	0	0	—	—	
25. はん用機械器具製造業	0	0	0	—	—	
26. 生産用機械器具製造業	0	0	0	—	—	
27. 業務用機械器具製造業	0	0	0	—	—	
28. 電子部品・デバイス・電子回路製造業	0	0	0	—	—	
29. 電気機械器具製造業	0	0	0	—	—	
30. 情報通信機械器具製造業	0	0	0	—	—	
31. 輸送用機械器具製造業	0	0	0	—	—	
30. 32. その他の製造業	0	0	0	—	—	
F. 電気・ガス・熱供給・水道業(33~36)	0	0	0	—	—	
G. 情報通信業(37~41)	2	0	0	—	—	
H. 運輸業(42~49)	0	0	1	—	▲ 100.0	
I. 卸売・小売業(50~61)	12	17	9	▲ 29.4	33.3	
J. 金融・保険業(62~67)	0	0	1	—	▲ 100.0	
K. 不動産業(68. 70)	0	8	1	▲ 100.0	▲ 100.0	
L. 学術研究・専門・技術サービス業(71~74)	3	2	1	50.0	200.0	
M. 宿泊業・飲食サービス業(75~77)	11	15	10	▲ 26.7	10.0	
N. 生活関連サービス業・娯楽業(78~80)	3	5	1	▲ 40.0	200.0	
O. 教育・学習支援業(81. 82)	1	1	1	0.0	0.0	
P. 医療・福祉(83~85)	39	37	34	5.4	14.7	
Q. 複合サービス事業(86. 87)	2	0	0	—	—	
R. サービス業(他に分類されないもの)(88~96)	5	8	3	▲ 37.5	66.7	
S. T. 公務・その他(他に分類されるものを除く)・その他(97・98・99)	6	9	13	▲ 33.3	▲ 53.8	
I T 関連産業(*) 合計	3	0	1	—	200.0	
合 計	103	115	91	▲ 10.4	13.2	

増加人数 5 名以上

減少人数 5 名以上