

宮古公共職業安定所		
担	所 長	岩野 眞司
	統括職業指導官	喜友名 直美
当	電 話	7 2 - 3 3 2 9

## 「雇用の動き」平成 24 年11 月

新規求人数は前年同月比 21.1% (44 人) 増と前年同月比で 3 ヶ月ぶりの増加  
就職件数は前年同月比 26.0% (25 人) 増と前年同月比で 5 ヶ月連続の増加

### 1 新規求職申込件数

新規求職申込件数は、**268 件**と前年同月比 5.6% (16 件) 減 となり、**2 ヶ月ぶりに減**となった。  
前月比では 13.3% (41 件) 減 と **2 ヶ月ぶりの減**となった。

### 2 月間有効求職者数

月間有効求職者数は、**1,269 人**と前年同月比 1.4% (18 人) 増となり、**7 ヶ月ぶりに増**となった。  
前月比では 2.5% (33 人) 減となり、**2 ヶ月ぶりの減**となった。

### 3 新規求人数

新規求人数は、**253 人**と前年同月比 21.1% (44 人) 増となり、**3 ヶ月ぶりに増**となった。  
前月比では 5.9% (14 人) の増となり **2 ヶ月連続の増**となった。

◎新規求人状況を産業別（前年同月比）にみると 《増減 5 名以上のもの》  
(増加)

・ 農・林・漁業	20 人	<u>400% (16 人) 増</u>
・ 卸売・小売業	43 人	<u>115% (23 人) 増</u>
・ 医療・福祉業	91 人	<u>46.8% (29 人) 増</u>
・ サービス業（他に分類されないもの）	8 人	<u>166.7% (5 人) 増</u>

(減少)

・ 宿泊業・飲食サービス業	28 人	<u>45.1% (23 人) 減</u>
・ 生活関連サービス業・娯楽業	7 人	<u>46.2% (6 人) 減</u>

#### 4 月間有効求人数

月間有効求人数は、**612人**と前年同月比 **5.0% (29人)** 増となり、**16ヶ月連続の増加**となった。  
前月比では **1.6% (10人)** の減となり、**3ヶ月連続の減**となった。

#### 5 有効求人倍率

有効求人倍率（原数値）は、**0.48倍**と前年同月比で **0.01ポイントの上昇**となり、**14ヶ月連続の増加**となった。  
前月比では、**同水準**となった。

#### 6 就職件数

- ・就職件数は、**121件**と前年同月比 **26% (25件)** の増となり、**5ヶ月連続の増**となった。  
前月比では **16.3% (17件)** の増となった。
- ・県内就職件数は、**118件**と前年同月比 **25.5% (24件)** の増となり、**5ヶ月連続の増**となった。  
前月比では、**18% (18件)** の増となった。
- ・県外就職件数は、**3件**と前年同月比 **50% (1件)** の増となり**4ヶ月ぶりの増**となった。  
前月比では、**25% (1件)** の減となった。

#### 7 産業別就職状況

就職状況（常用）を産業別（前年同月比）に見ると 《 増減5人以上のもの 》

（増加）

・卸売・小売業 27人 **50% (9人)** 増

（減少）

・宿泊業・飲食サービス業 7人 **56.3% (9人)** 減

（参考）

沖縄県【全体】の状況（平成24年11月）

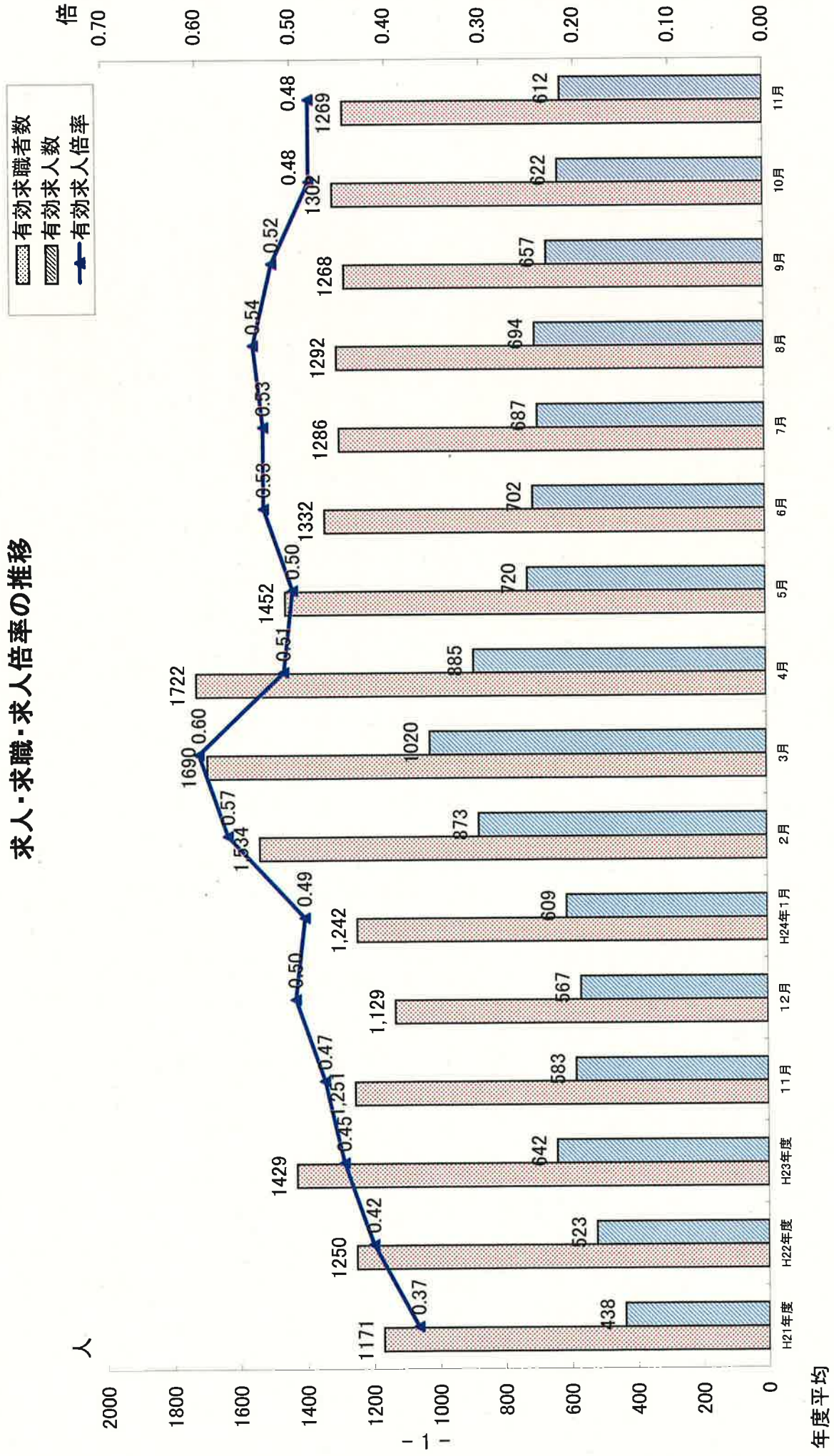
- 有効求人倍率（季節調整値）は、**0.41倍**と前月と同水準。
- 新規求人数は、前年同月比 **18.9% (901人)** 増と **13ヶ月連続の増加**となった。
- 新規求職申込件数は、前年同月比 **21.5% (1,925件)** 減と、**14ヶ月連続の減少**となった。
- 就職件数は、前年同月比 **3.0% (57件)** 増となり、**2ヶ月連続の増加**となった。
- 沖縄県の完全失業率（原数値）は **5.9%** で、**前年同月より0.7ポイント低下**となった。

# 平成 24 年 11 月 ハローワーク宮古 記者発表資料

---

求人・求職・有効求人倍率の推移	1
一般職業紹介状況	2
一般職業紹介状況（前年同月比）	3
産業別・規模別新規求人状況	4
産業別新規求人状況（全数）	5
産業別新規求人状況（前年同月比）	6
パートタイム職業紹介状況	7
求人・求職バランスシート	8
産業別就職状況	9

# 求人・求職・求人倍率の推移



一般職業紹介状況（新規学卒を除きパートタイムを含む）

平成24年11月

項目	A 新規求職申込件数		B 月間有効求職者数		C 新規求人数		D 月間有効求人数		E 他県からの受求人数		F 紹介件数		G 求人倍率				H 就職件数				I 就職率		J 充足率		
	常	用	常	用	常	用	常	用	臨時・季節	臨時・季節	新規C-A	新規(参考)C+E-A	有効D-B	常用	県内	県外	臨時・季節	(保)一般受給者数の数	H-A	H-B	H-C	充足D	充足C		
																								0.65	1.23
平成21年度計	3,549	3,462	14,057	13,841	2,321	2,198	5,260	4,985	2,062	305	4,942	0.65	1.23	0.37	1,101	1,009	1,054	47	28	170	7.8	31.0	1,057	20.1	45.5
平成22年度計	4,143	4,063	15,002	14,909	2,686	2,490	6,281	5,945	1,829	444	4,811	0.65	1.09	0.42	1,222	1,078	1,176	46	23	185	8.1	29.5	1,129	18.0	42.0
平成23年度計	4,610	4,533	17,149	16,990	3,127	2,915	7,709	7,140	0	0	5,758	0.69	0.69	0.45	1,403	1,243	1,347	56	0	234			1,300		
23年度月平均	384	378	1,429	1,416	266	243	642	595	#DIV/0!	#DIV/0!	480	*	*	117	104	112	5	0	20	8	31	108	17	43	
23年 11月	284	269	1,251	1,231	209	198	583	563	*	*	412	0.74	*	0.47	96	93	94	2	0	19	7.7	33.8	90	15.4	43.1
12月	239	221	1,129	1,092	195	170	567	530	*	*	316	0.82	*	0.50	92	75	90	2	0	12	8.1	38.5	75	13.2	38.5
24年 1月	390	384	1,242	1,219	293	274	609	568	*	*	326	0.75	*	0.49	103	81	97	6	0	26	8.3	26.4	98	16.1	33.4
2月	583	583	1,534	1,522	504	445	873	794	*	*	911	0.86	*	0.57	118	105	116	2	0	13	7.7	20.2	116	13.3	23.0
3月	411	411	1,690	1,684	321	293	1,020	927	*	*	782	0.78	*	0.60	175	157	173	2	0	17	10.4	42.6	170	16.7	53.0
4月	419	408	1,722	1,711	322	312	885	806	*	*	544	0.77	*	0.51	343	289	322	21	0	19	19.9	81.9	318	35.9	98.8
5月	335	333	1,452	1,448	253	228	720	678	*	*	471	0.76	*	0.50	127	117	124	3	0	19	8.7	37.9	122	16.9	48.2
6月	230	229	1,332	1,331	238	229	702	663	*	*	444	1.03	*	0.53	121	111	119	2	0	24	9.1	52.6	117	16.7	49.2
7月	303	301	1,286	1,282	318	299	687	644	*	*	596	1.05	*	0.53	96	87	92	4	0	25	7.5	31.7	98	14.3	30.8
8月	276	274	1,292	1,287	270	234	694	640	*	*	443	0.98	*	0.54	115	100	115	0	0	18	8.9	41.7	113	16.3	41.9
9月	272	271	1,268	1,264	215	208	657	613	*	*	386	0.79	*	0.52	99	91	98	1	0	13	7.8	36.4	98	14.9	45.6
10月	309	294	1,302	1,271	239	234	622	602	*	*	462	0.77	*	0.48	104	93	100	4	0	20	8.0	33.7	95	15.3	39.7
11月	268	253	1,269	1,227	253	240	612	592	*	*	392	0.94	*	0.48	121	102	118	3	0	16	9.5	45.1	97	15.8	38.3
増減比	▲5.6	▲5.9	▲1.4	▲0.3	▲11.0	▲21.1	▲5.0	▲5.2	*	*	▲4.9	0.20	*	0.01p	26.0	9.7	25.5	50.0	-	▲15.8	1.8p	11.3	7.8	0.4	▲4.8p
前	▲13.3	▲13.9	▲2.5	▲3.5	▲16.8	▲5.9	▲1.6	▲1.7	#VALUE!	#VALUE!	▲15.2	0.17	#VALUE!	0.00	16.3	9.7	18.0	▲25.0	-	▲20.0	1.50	11.40	2.1	0.50	-1.40p

(%・P)

※E欄の他県からの受求人数は、平成23年4月より広域職業紹介業務の改正及び新システム導入に伴い、計上不可となったため、\*にて表記。  
 ※B欄の(保)受給者については、平成23年6月分より雇用保険受給者実人員で表示(宮古所統計項目について沖縄労働局統計と一致させるため)。



## 一般職業紹介状況(前年同月比) (新規学卒を除き、パートタイムを含む)

(平成24年11月)

項目 年月	1. 新規求職 申込件数 前年同月比 (%)		2. 月間有効 求職者数 前年同月比 (%)		3. 新規 求人数 前年同月比 (%)		4. 月間有効 求人数 前年同月比 (%)		5. 県外 受人数 前年同月比		6. 新規求人 倍率 ポイント 前年同月比		7. 有効求人 倍率 ポイント 前年同月比		8. 就 職 件 数				9. 就 職 率		10. 充足率				
	前年同月比 (%)	前年同月比 (%)	前年同月比 (%)	前年同月比 (%)	前年同月比 (%)	前年同月比 (%)	前年同月比 (%)	前年同月比 (%)	前年同月比 (%)	前年同月比 (%)	前年同月比 (%)	前年同月比 (%)	前年同月比 (%)	前年同月比 (%)	前年同月比 (%)	前年同月比 (%)	前年同月比 (%)	前年同月比 (%)	前年同月比 (%)	前年同月比 (%)	前年同月比 (%)	前年同月比 (%)	前年同月比 (%)	前年同月比 (%)	前年同月比 (%)
21年度	7.4	13.5	12.6	4.0	▲ 55.0	▲ 78.2	0.65	0.03	0.37	▲ 0.04	▲ 1.0	5.4	▲ 58.0	▲ 57.6	-1.2p	-2.6p	0.7p	-2.0p							
22年度	16.7	6.7	15.7	19.4	▲ 11.3	45.6	0.65	0.00p	0.42	0.05	11.0	11.6	▲ 2.1	▲ 17.9	0.3	▲ 1.5p	-2.1p	▲ 3.5p							
23年度	9.2	15.7	22.0	26.8	▲ 100.0	▲ 100.0	0.72	11.70p	0.46	9.64p	29.1	28.6	43.5	▲ 100.0	11.6p	18.2	2.7	6.7							
H23年																									
11月	▲ 14.2	1.7	7.2	20.2	*	*	0.74	0.15	0.47	0.08	▲ 4.0	▲ 2.1	▲ 50.0	-	▲ 0.4p	3.6	▲ 3.0p	-2.5p							
12月	▲ 10.5	▲ 1.9	10.8	31.9	*	*	0.82	0.16	0.50	0.13	31.4	34.3	▲ 33.3	-	2.0	12.3	-1.9p	1.6p							
H24年																									
1月	▲ 1.5	0.3	47.2	32.7	*	*	0.75	0.25	0.49	0.12	33.8	27.6	500.0	-	2.1	7.0	0.0	▲ 3.8p							
2月	61.0	20.2	110.9	64.1	*	*	0.86	0.20	0.57	0.15	38.8	43.2	▲ 50.0	-	1.0	▲ 3.3p	-0.8p	-8.4p							
3月	▲ 2.1	20.0	11.8	56.4	*	*	0.78	0.10	0.60	0.14	53.5	60.2	▲ 66.7	▲ 100.0	2.3	15.5	0.0	15.0							
4月	▲ 16.9	13.5	38.8	40.9	*	*	0.77	0.31	0.51	0.10	104.2	105.1	90.9	-	8.8	48.6	12.3p	35.0p							
5月	▲ 9.5	▲ 2.3	8.6	20.4	*	*	0.76	0.13p	0.50	0.10	8.5	17.0	▲ 72.7	-	0.8	6.3	▲ 1.2p	1.8							
6月	▲ 45.6	▲ 13.1	5.8	22.9	*	*	1.03	0.50p	0.53	0.16p	▲ 12.3	▲ 11.9	▲ 33.3	-	0.1p	20.0p	-6.4p	-9.5p							
7月	▲ 9.6	▲ 8.8	42.0	32.6	*	*	1.05	0.38p	0.53	0.16p	5.5	4.5	33.3	-	1.0	4.5p	▲ 1.9p	▲ 6.7p							
8月	▲ 40.8	▲ 15.9	21.6	29.5	*	*	0.98	0.50p	0.54	0.19p	3.6	5.5	▲ 100.0	-	1.7p	17.9p	▲ 2.9p	-4.5p							
9月	▲ 15.3	▲ 12.2	▲ 19.5	8.8	*	*	0.79	-0.04p	0.52	0.10p	2.1	4.3	▲ 66.7	-	1.1p	6.2p	0.2p	12.3							
10月	8.8	▲ 5.4	▲ 8.8	3.3	*	*	0.77	-0.15p	0.48	0.04p	7.2	13.6	▲ 55.6	-	1.0p	▲ 0.5p	0.8	6.5							
11月	▲ 5.6	1.4	21.1	5.0	*	*	0.94	0.20p	0.48	0.01p	26.0	25.5	50.0	-	1.8p	11.3	0.4	▲ 4.8p							

## 産業別・規模別新規求人状況

(新規学卒を除きパートタイムを含む)

(平成24年11月)

項目	求人状況							
	H24年11月		H24年10月		H23年11月		増減比	
	計	うち常用	計	うち常用	計	うち常用	前月比	前年同月比
産業別・規模別								
A. 農・林・漁業 (01~04)	20	12	4	4	4	4	400.0	400.0
C. 鉱業・採石業・砂利採取業 (05)	0	0	0	0	0	0	—	—
D. 建設業 (06~08)	18	18	23	22	14	13	▲ 21.7	28.8
E. 製造業 (09~32)	6	6	19	18	8	8	▲ 68.4	▲ 25.0
09. 食料品製造業	4	4	6	5	4	4	▲ 33.3	0.0
10. 飲料・たばこ・飼料製造業	2	2	0	0	0	0	—	—
11. 繊維工業	0	0	0	0	0	0	—	—
12. 木材・木製品製造業	0	0	0	0	0	0	—	—
13. 家具・装備品製造業	0	0	0	0	0	0	—	—
14. パルプ・紙・紙加工品製造業	0	0	0	0	0	0	—	—
15. 印刷・関連業	0	0	0	0	0	0	—	—
16. 化学工業	0	0	12	12	3	3	▲ 100.0	▲ 100.0
17. 石油製品・石炭製品製造業	0	0	0	0	0	0	—	—
18. プラスチック製品製造業	0	0	0	0	0	0	—	—
19. ゴム製品製造業	0	0	0	0	0	0	—	—
21. 窯業・土石製品製造業	0	0	0	0	0	0	—	—
22. 鉄鋼業	0	0	0	0	0	0	—	—
23. 非鉄金属製造業	0	0	0	0	0	0	—	—
24. 金属製品製造業	0	0	1	1	1	1	▲ 100.0	▲ 100.0
25. はん用機械器具製造業	0	0	0	0	0	0	—	—
26. 生産用機械器具製造業	0	0	0	0	0	0	—	—
27. 業務用機械器具製造業	0	0	0	0	0	0	—	—
28. 電子部品・デバイス・電子回路製造業	0	0	0	0	0	0	—	—
29. 電気機械器具製造業	0	0	0	0	0	0	—	—
30. 情報通信機械器具製造業	0	0	0	0	0	0	—	—
31. 輸送用機械器具製造業	0	0	0	0	0	0	—	—
20. 32. その他の製造業	0	0	0	0	0	0	—	—
F. 電気・ガス・熱供給・水道業 (33~36)	0	0	0	0	0	0	—	—
G. 情報通信業 (37~41)	5	5	16	16	4	4	▲ 68.8	25.0
H. 運輸業 (42~49)	8	8	9	8	5	5	▲ 11.1	60.0
I. 卸売・小売業 (50~61)	43	41	38	36	20	18	19.4	115.0
J. 金融・保険業 (62~67)	3	3	0	0	3	3	—	0.0
K. 不動産業 (68. 70)	4	4	8	8	6	6	▲ 50.0	▲ 33.3
L. 学術研究・専門・技術サービス業 (71~74)	2	1	0	0	4	4	—	▲ 50.0
M. 宿泊業・飲食サービス業 (75~77)	28	28	53	52	51	51	▲ 47.2	▲ 45.1
N. 生活関連サービス業・娯楽業 (78~85)	7	7	11	11	13	13	▲ 36.4	▲ 46.2
O. 教育・学習支援業 (81. 82)	2	0	2	2	2	2	0.0	0.0
P. 医療・福祉 (83~85)	91	91	49	49	62	61	85.7	46.8
Q. 複合サービス事業 (86. 87)	0	0	1	1	0	0	▲ 100.0	—
R. サービス業(他に分類されないもの) (88~95)	8	8	5	4	3	1	60.0	166.7
S. 下 位業・その他(他に分類されるものを除く)・その他 (97. 98. 99)	8	8	3	3	10	7	166.7	▲ 20.0
IT関連産業 (*) 合計	6	6	21	21	4	4	▲ 71.4	50.0
合計	253	240	239	234	209	198	5.9	21.1
規模別								
29人以下	174	169	160	155	156	152	8.7	11.5
30~99人	61	53	46	46	32	31	32.6	90.6
100~299人	8	8	0	0	18	13	—	▲ 55.6
300~499人	8	8	33	33	2	2	▲ 75.8	300.0
500~999人	0	0	0	0	0	0	—	—
1000人以上	2	2	0	0	1	0	—	100.0

対前年比 5名以上増加  
 対前年比 5名以上減少

資料 4

産業別新規求人状況(常用)

(新規学卒を除き、パートタイムを含む)

(平成24年11月)

産 業 別	項 目	H24年													
		11月	12月	1月	2月	3月	4月	5月	6月	7月	8月	9月	10月	11月	
産 業	A. 農・林・漁業(01~04)	4	4	2	4	14	5	2	3	5	3	4	4	12	
	C. 鉱業・採石業・砂利採取業(05)	0	0	0	0	0	0	0	1	0	0	0	0	0	
	D. 建設業(06~08)	13	9	20	10	19	19	30	12	22	17	12	22	18	
	E. 製造業(09~32)	E. 製造業(09~32)	8	7	14	8	14	19	4	10	22	23	22	18	6
		09. 食料品製造業	4	2	3	0	5	3	1	2	5	20	4	5	4
		10. 飲料・たばこ・飼料製造業	0	0	1	1	0	0	0	0	0	0	0	0	2
		11. 繊維工業	0	0	0	1	0	0	1	0	0	0	2	0	0
		12. 木材・木製品製造業	0	0	0	0	0	0	0	0	0	0	0	0	0
		13. 家具・装備品製造業	0	0	0	0	0	0	0	0	0	0	0	0	0
		14. パルプ・紙・紙加工品製造業	0	0	0	0	0	0	0	0	0	0	0	0	0
		15. 印刷・同梱連業	0	0	0	0	0	0	0	0	0	0	0	0	0
		16. 化学工業	3	5	9	5	8	15	2	8	13	3	16	12	0
		17. 石油製品・石炭製品製造業	0	0	0	0	0	0	0	0	0	0	0	0	0
	18. プラスチック製品製造業	0	0	0	0	0	0	0	0	0	0	0	0	0	
	業	19. ゴム製品製造業	0	0	0	0	0	0	0	0	0	0	0	0	0
		21. 窯業・土石製品製造業	0	0	0	0	0	0	0	0	1	0	0	0	0
		22. 鉄鋼業	0	0	0	0	0	0	0	0	0	0	0	0	0
		23. 非鉄金属製造業	0	0	0	0	0	0	0	0	0	0	0	0	0
		24. 金属製品製造業	1	0	1	1	1	0	0	0	3	0	0	1	0
		25. はん用機械器具製造業	0	0	0	0	0	0	0	0	0	0	0	0	0
		26. 生産用機械器具製造業	0	0	0	0	0	0	0	0	0	0	0	0	0
		27. 業務用機械器具製造業	0	0	0	0	0	0	0	0	0	0	0	0	0
		28. 電子部品・デバイス・電子回路製造業*	0	0	0	0	0	0	0	0	0	0	0	0	0
		29. 電気機械器具製造業	0	0	0	0	0	0	0	0	0	0	0	0	0
	別	30. 情報通信機械器具製造業	0	0	0	0	0	0	0	0	0	0	0	0	0
		31. 輸送用機械器具製造業	0	0	0	0	0	0	0	0	0	0	0	0	0
		30. 32. その他の製造業	0	0	0	0	0	0	0	0	0	0	0	0	0
		F. 電気・ガス・熱供給・水道業(33~36)	0	0	0	15	0	0	0	0	0	0	0	0	0
		G. 情報通信業(37~41)	4	10	10	1	12	17	1	4	20	1	0	16	5
		H. 運輸業(42~49)	5	1	2	5	1	6	5	4	11	5	1	8	8
		I. 卸売・小売業(50~61)	16	27	43	21	59	47	22	44	26	30	37	36	41
		J. 金融・保険業(62~67)	3	0	0	3	0	1	3	0	0	0	0	0	3
		K. 不動産業(68. 70)	6	6	4	7	7	3	9	17	2	3	4	8	4
L. 学術研究・専門・技術サービス業(71~74)		4	1	7	5	0	6	6	4	2	2	3	0	1	
M. 宿泊業・飲食サービス業(75~77)	51	31	65	22	43	87	25	34	95	12	23	52	28		
N. 生活関連サービス業・娯楽業(78~80)	13	11	13	3	19	8	12	7	6	11	8	11	7		
O. 教育・学習支援業(81. 82)	2	2	5	3	12	3	3	2	2	4	5	2	0		
P. 医療・福祉(83~85)	61	40	79	126	70	65	71	76	62	93	68	49	91		
Q. 複合サービス事業(86. 87)	0	0	2	2	0	0	1	0	1	3	0	1	0		
R. サービス業(他に分類されないもの)(88~96)	1	10	7	16	12	19	20	5	13	15	16	4	8		
S. T. 公務・その他(他に分類されるものを除く)・その他(97~98・99)	7	9	1	196	8	7	14	6	11	9	5	3	8		
IT関連産業(*) 合計	4	10	11	1	12	20	3	4	25	5	4	21	6		
合 計	198	170	274	445	293	312	228	229	299	234	208	234	240		

※平成19年11月改訂の「日本標準産業分類」に基づく区分により表章したもの

※平成21年3月以前の対前年同月比については、産業分類改訂による影響のない産業について表章している



産業別新規求人状況（常用対前年度比）

資料 5

（新規学卒を除き、パートタイムを含む）

（平成24年11月）

産 業	11月	12月	1月	2月	3月	4月	5月	6月	7月	8月	9月	10月	11月
A. 農・林・漁業(01~04)	▲ 42.9	-	0.0	100.0	1,500.0	400.0	▲ 50.0	-	66.7	▲ 50.0	33.3	-	200.0
C. 鉱業・採石業・砂利採取業(05)	▲ 31.6	▲ 25.0	▲ 33.3	0.0	72.7	▲ 5.0	130.8	33.3	4.8	6.3	▲ 53.8	▲ 29.0	38.5
D. 建設業(06~08)	0.0	40.0	133.3	166.7	▲ 12.5	375.0	▲ 50.0	▲ 52.4	2,100.0	91.7	100.0	▲ 21.7	▲ 25.0
E. 製造業(09~32)	▲ 20.0	▲ 33.3	50.0	▲ 100.0	25.0	-	▲ 75.0	▲ 60.0	-	185.7	100.0	150.0	0.0
09. 食料品製造業	-	-	-	-	-	-	-	▲ 100.0	-	-	-	▲ 100.0	-
10. 飲料・たばこ・飼料製造業	-	-	-	0.0	-	-	-	-	-	-	-	-	-
11. 繊維工業	-	-	-	0.0	-	-	-	-	-	-	-	-	-
12. 木材・木製品製造業	-	-	-	-	-	-	-	-	-	-	-	-	-
13. 家具・装備品製造業	-	-	-	-	-	-	-	-	-	-	-	-	-
14. パルプ・紙・紙加工品製造業	-	-	-	-	-	-	-	-	-	-	-	-	-
15. 印刷・関連業	-	-	-	-	-	-	-	-	-	-	-	-	-
16. 化学工業	0.0	-	350.0	400.0	300.0	650.0	▲ 33.3	300.0	-	▲ 25.0	128.6	▲ 36.8	▲ 100.0
17. 石油製品・石炭製品製造業	-	▲ 100.0	-	-	-	-	-	-	-	▲ 100.0	-	-	-
18. プラスチック製品製造業	-	-	-	-	-	-	-	-	-	-	-	-	-
19. ゴム製品製造業	-	-	-	-	-	-	-	-	-	-	-	-	-
21. 窯業・土石製品製造業	-	-	-	-	-	-	▲ 100.0	-	-	-	-	-	-
22. 鉄鋼業	-	-	-	-	-	-	-	-	-	-	-	-	-
23. 非鉄金属製造業	-	-	-	-	-	-	-	-	-	-	-	-	-
24. 金属製品製造業	-	-	0.0	-	▲ 90.0	▲ 50.0	-	▲ 100.0	200.0	-	▲ 100.0	-	▲ 100.0
25. はん用機械器具製造業	-	-	-	-	-	-	-	-	-	-	-	-	-
26. 生産用機械器具製造業	-	-	-	-	-	-	-	-	-	-	-	-	-
27. 業務用機械器具製造業	-	-	-	-	-	-	-	-	-	-	-	-	-
28. 電子部品・デバイス・電子回路製造業*	-	-	-	-	-	-	-	-	-	-	-	-	-
29. 電気機械器具製造業	-	-	-	-	-	-	-	-	-	-	-	-	-
30. 情報通信機械器具製造業	-	-	-	-	-	-	-	-	-	-	-	-	-
31. 輸送用機械器具製造業	-	-	-	-	-	-	-	-	-	-	-	-	-
20. 32. その他の製造業	-	-	-	-	-	-	-	-	-	-	-	-	-
F. 電気・ガス・熱供給・水道業(33~36)	-	-	-	-	-	-	-	-	-	-	▲ 100.0	-	-
G. 情報通信業(37~41)	100.0	900.0	▲ 9.1	▲ 66.7	0.0	▲ 29.2	-	▲ 75.0	400.0	▲ 93.8	▲ 100.0	220.0	25.0
H. 運輸業(42~49)	-	-	0.0	▲ 28.6	▲ 50.0	100.0	▲ 16.7	300.0	450.0	▲ 16.7	0.0	166.7	60.0
I. 卸売・小売業(50~61)	▲ 42.9	▲ 22.9	65.4	▲ 19.2	40.9	42.4	▲ 60.0	83.3	▲ 23.5	30.4	15.6	12.5	156.3
J. 金融・保険業(62~67)	50.0	-	-	▲ 40.0	-	-	0.0	-	-	0.0	-	-	0.0
K. 不動産業(68. 70)	20.0	-	-	250.0	600.0	▲ 25.0	50.0	88.9	100.0	▲ 50.0	33.3	100.0	▲ 33.3
L. 学術研究・専門・技術サービス業(71~74)	▲ 20.0	0.0	133.3	400.0	-	20.0	▲ 14.3	▲ 20.0	▲ 33.3	-	200.0	▲ 100.0	▲ 75.0
M. 宿泊業・飲食サービス業(75~77)	64.5	▲ 11.4	103.1	▲ 18.5	72.0	123.1	13.6	41.7	58.3	▲ 33.3	▲ 52.1	▲ 32.5	▲ 45.1
N. 生活関連サービス業・娯楽業(78~80)	333.3	▲ 8.3	-	▲ 76.9	▲ 29.6	14.3	50.0	▲ 68.2	20.0	0.0	▲ 52.9	37.5	▲ 46.2
O. 教育・学習支援業(81. 82)	0.0	100.0	-	▲ 50.0	0.0	-	50.0	0.0	-	300.0	66.7	100.0	▲ 100.0
P. 医療・福祉(83~85)	56.4	14.3	68.1	34.0	2.5	38.3	7.6	46.2	14.8	72.2	25.9	▲ 7.5	49.2
Q. 複合サービス事業(86. 87)	-	-	-	-	▲ 40.0	▲ 100.0	-	▲ 100.0	▲ 75.0	200.0	▲ 100.0	-	-
R. サービス業(他に分類されないもの)(88~96)	▲ 85.7	150.0	▲ 12.5	220.0	18.2	26.7	300.0	66.7	30.0	50.0	300.0	▲ 63.6	700.0
S. T. 公務・その他(他に分類されるものを除く)・その他(97~98・99)	▲ 22.2	800.0	▲ 85.7	833.3	▲ 56.4	▲ 46.2	366.7	▲ 33.3	10.0	80.0	▲ 54.5	▲ 57.1	14.3
I.T. 関連産業（*） 合計	300.0	-	▲ 21.4	▲ 50.0	9.1	▲ 33.3	50.0	▲ 73.3	177.8	▲ 77.3	▲ 86.7	75.0	50.0
合 計	18.6	19.7	57.5	97.8	11.8	42.5	9.6	14.5	41.0	24.5	▲ 15.8	▲ 10.3	21.2

※平成19年11月改訂の「日本標準産業分類」に基づき区分により表章したもの

※平成21年3月以前の対前年同月比については、産業分類改訂による影響のない産業について表章している

パートタイム職業紹介状況

平成24年11月

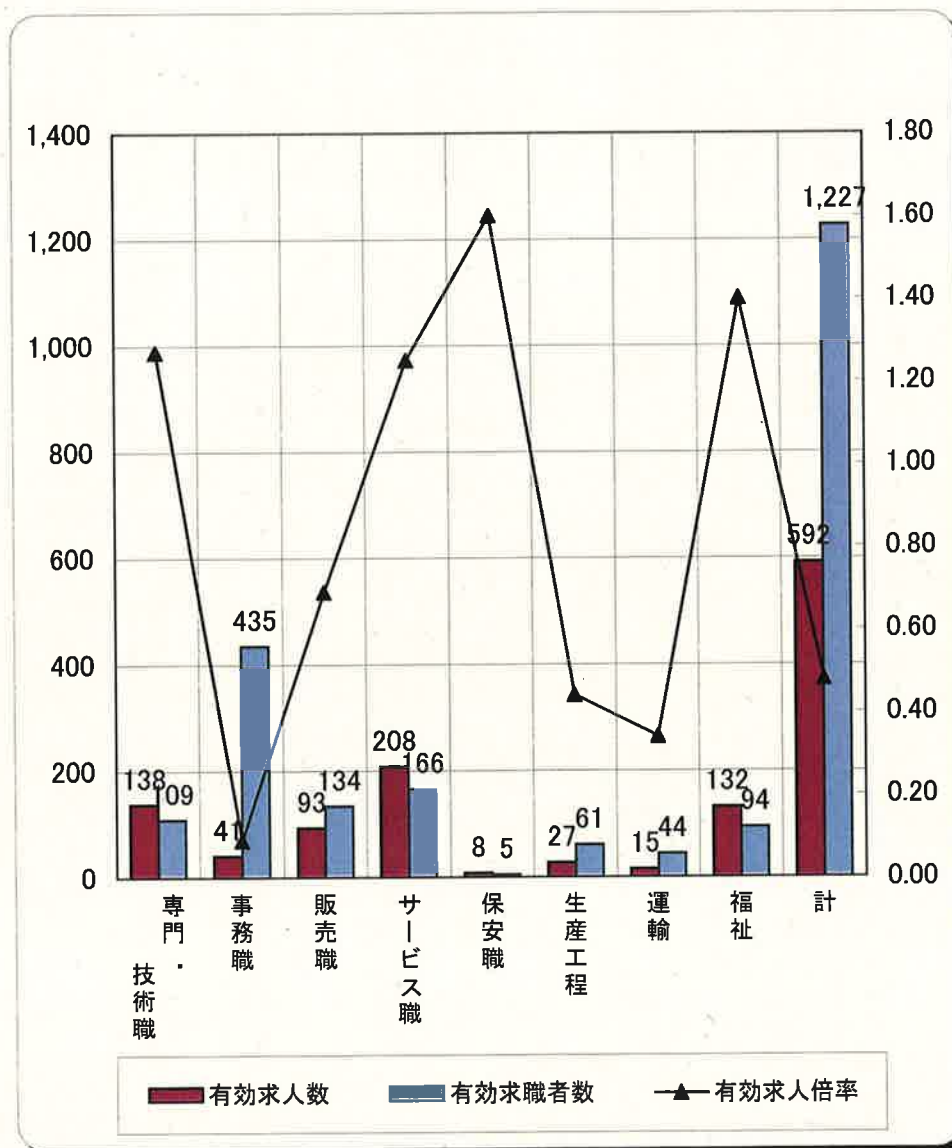
年月	項目	1. 新規求職申込件数		2. 月間有効求職者数		3. 新規求職人数		4. 月間有効求職人数		5. 紹介件数		6. 新規求人倍率		7. 有効求人倍率		8. 就件数		9. 就職率		10. 充足率	
		件数	人数	件数	人数	件数	人数	件数	人数	件数	人数	件数	人数	件数	人数	件数	人数	件数	人数	件数	人数
平成21年度計		860	3,006	856	1,847	1,866	1.00	0.61	449	14.9	52.2	24.3	52.5								
		1,029	3,609	955	2,198	1,714	0.93	0.61	445	12.3	43.2	20.2	46.6								
		1,179	4,297	1,123	2,706	1,915	12.16	7.64	450	125.2	466.9	192.1	471.8								
H24年	23年度月平均	99	361	96	233	160	*	*	39	*	*	*	*								
	11月	74	327	76	213	159	1.03	0.65	31	9.5	41.9	14.6	40.8								
	12月	56	285	78	209	102	1.39	0.73	27	9.5	48.2	11.5	30.8								
	1月	110	326	113	229	121	1.03	0.7	38	11.7	34.5	16.2	32.7								
	2月	92	345	119	269	240	1.29	0.78	39	11.3	42.4	13.8	31.1								
	3月	92	374	137	331	208	1.49	0.89	45	12.0	48.9	13.6	32.8								
	4月	112	390	131	318	168	1.17	0.82	56	14.4	50.0	17.0	41.2								
	5月	87	373	89	290	174	1.02	0.78	44	11.8	50.6	15.5	50.6								
	6月	71	358	98	270	178	1.38	0.75	38	10.6	53.5	13.7	37.8								
	7月	85	339	134	271	222	1.58	0.80	40	11.8	47.1	14.4	29.1								
8月	74	332	82	251	133	1.11	0.76	40	12.0	54.1	15.5	47.6									
9月	65	328	88	242	137	1.35	0.74	42	12.8	64.6	16.9	46.6									
10月	86	334	91	229	179	1.06	0.69	31	9.3	36.0	12.7	31.9									
11月	67	332	106	250	133	1.58	0.75	50	15.1	74.6	17.6	41.5									
前年同月比(差)		▲ 9.5	1.5	39.5	17.4	▲ 16.4	0.55p	0.10p	61.3	5.6p	32.7p	3.0p	0.7p								
前月比(差)		▲ 22.1	▲ 0.6	16.5	9.2	▲ 25.7	0.52p	0.06p	61.3	5.8	38.6p	4.9	9.6								

前年同月比・前月比差は(%・P)で表示

# 求人・求職バランスシート

平成 24 年 11 月

常用のみ(パート含む)



	専門・ 技術職	事務職	販売職	サービス職	保安職	生産工程	運輸	福祉	計
有効求人数	138	41	93	208	8	27	15	132	592
有効求職者数	109	435	134	166	5	61	44	94	1,227
有効求人倍率	1.27	0.09	0.69	1.25	1.60	0.44	0.34	1.40	0.48

※計には、上記に上げた職種以外も含まれています。

## 産業別就職状況(常用)

(平成24年11月)

産業別・規模別	項目	前 月		前 年 同 月		
		H24年11月	H24年10月	H23年11月	増減比	
		計	計	計	前月比	前年同月比
A. 農・林・漁業 (01~04)		3	1	2	200.0	50.0
C. 鉱業・採石業・砂利採取業 (05)		0	0	0	—	—
D. 建設業 (06~08)		5	8	5	▲ 37.5	0.0
E. 製造業 (09~32)		9	12	6	▲ 25.0	50.0
産 業 別	09. 食料品製造業	4	8	0	▲ 50.0	—
	10. 飲料・たばこ・飼料製造業	2	0	1	—	100.0
	11. 繊維工業	0	2	0	▲ 100.0	—
	12. 木材・木製品製造業	0	0	0	—	—
	13. 家具・装備品製造業	0	0	0	—	—
	14. パルプ・紙・紙加工品製造業	0	0	0	—	—
	15. 印刷・同関連業	0	0	0	—	—
	16. 化学工業	2	2	3	0.0	▲ 33.3
	17. 石油製品・石炭製品製造業	0	0	0	—	—
	18. プラスチック製品製造業	0	0	0	—	—
	19. ゴム製品製造業	0	0	0	—	—
	21. 窯業・土石製品製造業	0	0	0	—	—
	22. 鉄鋼業	0	0	0	—	—
	23. 非鉄金属製造業	0	0	0	—	—
	24. 金属製品製造業	0	0	0	—	—
	25. はん用機械器具製造業	0	0	0	—	—
	26. 生産用機械器具製造業	0	0	0	—	—
	27. 業務用機械器具製造業	0	0	1	—	▲ 100.0
	28. 電子部品・デバイス・電子回路製造業	0	0	0	—	—
	29. 電気機械器具製造業	1	0	1	—	0.0
30. 情報通信機械器具製造業	0	0	0	—	—	
31. 輸送用機械器具製造業	0	0	0	—	—	
20. 32. その他の製造業	0	0	0	—	—	
F. 電気・ガス・熱供給・水道業 (33~36)		0	0	0	—	—
G. 情報通信業 (37~41)		2	2	0	0.0	—
H. 運輸業 (42~49)		2	2	1	0.0	100.0
I. 卸売・小売業 (50~61)		27	11	18	145.5	50.0
J. 金融・保険業 (62~67)		1	1	1	0.0	0.0
K. 不動産業 (68. 70)		5	2	2	150.0	150.0
L. 学術研究・専門・技術サービス業 (71~74)		0	0	1	—	▲ 100.0
M. 宿泊業・飲食サービス業 (75~77)		7	8	16	▲ 12.5	▲ 56.3
N. 生活関連サービス業・娯楽業 (78~80)		2	5	2	▲ 60.0	0.0
O. 教育、学習支援業 (81. 82)		0	4	1	▲ 100.0	▲ 100.0
P. 医療、福祉 (83~85)		30	23	26	30.4	15.4
Q. 複合サービス事業 (86. 87)		0	1	0	▲ 100.0	—
R. サービス業(他に分類されないもの) (88~96)		4	5	5	▲ 20.0	▲ 20.0
S. T. 公衆・その他(他に分類されるものを除く)・その他 (97~99)		5	8	7	▲ 37.5	▲ 28.6
I T 関連産業 (*) 合計		2	4	2	▲ 50.0	0.0
合 計		102	93	93	9.7	9.7

増加人数 5名以上

減少人数 5名以上